



REPUBLIKA E SHQIPËRISË

**BASHKIA PATOS**  
**DREJTORIA E ZHVILLIMIT TË TERRITORIT DHE EMERGJENCAVE CIVILE**

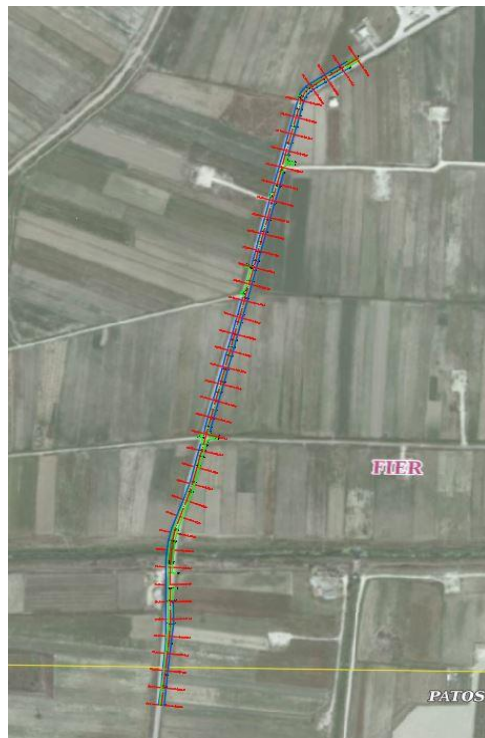
**RELACION TEKNIK**

**OBJEKTI:**

***“RIKONSTRUKSION I RRUGËS “RILINDJA”, BELINË***

**1. Gjendja aktuale**

Rruga “Rilindja”, i cili ka nevojë për ndërhyrje ndodhet në fshatin Belinë dhe është aksi kryesor i cili e lidh këtë fshat me qytetin e Patosit, Fierit dhe qendrën e Njësisë Zharrëz. Për shkak të mungesës së ndërhyrjeve për një kohë të gjatë, segmenti i kësaj rruge me gjatësi rreth 1000 ml ndodhet në gjendje tejte të amortizuar, ku çarjet e trupit të rrugës vazhdojnë të avancojnë. Segmenti me nevojë urgjente për ndërhyrje shtrihet në distancë rreth 200 m përpara urës së Belinës dhe rreth 800 m pas urës, në drejtim të qytetit të Fierit. Amortizimi i këtij aksi është bërë problem për qarkullimin e banorëve të zonës, fermerëve, aktivitetet tregëtare si dhe burim aksidentesh veçanërisht gjatë natës ku mungesa e ndricimit rrugor rrit rrezikshmerinë qarkullimit në këto rrugë.



Nga verifikimi i dimensioneve të çarjeve të rrugës dhe matjet e kryera në pika të ndryshme ka rezultuar se thellesia e çarjeve fillon nga 25 cm deri në 53 cm dhe gjerësia 33-45cm. Shkak i demtimit të rrugës në këto përmasa rezulton bazamenti i dobët dhe kompaktësia jouniforme e nenshtresave të rrugës.



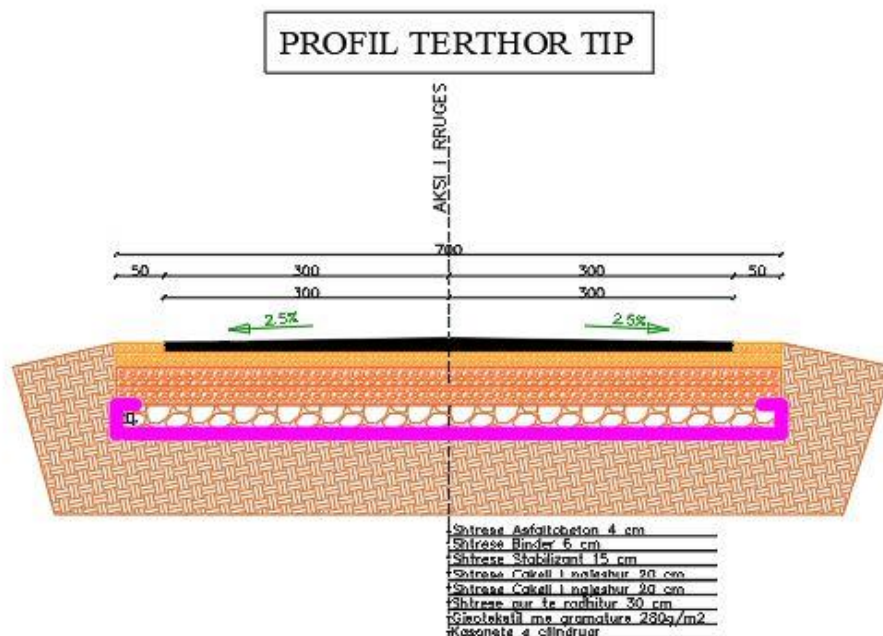
## 2. Nderhyrjet e projektit

Projekti parashikon ndërhyrjen në një segment me gjatësi rreth 1000 m të rruges Rilindja. Gjerësia mesatare e rruges ekzistuese është 5.5m. Nderhyrjet konsistojnë në skarifimin e shtresës ekzistuese asfaltike me makineri përgjate gjithë gjatësisë dhe me pas germimin e nënshtresave të rruges deri në një thellesi prej 95 cm. Pas germimit të sipërfaqes rrugore në një gjerësi prej 700 cm dhe thellesi 95 cm, do të bëhet cilindrimi i kasonetës me rrul me qëllim krijimin e një sipërfaqe uniforme dhe kompakte. Bazamenti i rruges do të trajtohet me një shtresë gjeotekstili me gramaturë 280g/m<sup>2</sup>. Shtresa e gjeotekstilit do të vendoset mbi kasonetën e cilindruar dhe do të lihet jashtë kasonetës në një gjatësi rreth 1.5 m në secilin kah, të mjaftueshme për të palosur deri në shtresën e stabilizantit. Mbi gjeotekstil do të hidhen dy shtresa çakelli mbeturine kave me trashësi 20 cm dhe do të bëhet cilindrimi i saj. Trajtimi i segmentit do të jetë me shtresat rrugore si më poshtë:

1. Mbushje me gur të radhitur  $t=30$  cm
2. Shtresë çakelli  $t=2 \times 20$  cm
3. Shtresë stabilizanti  $t=15$  cm
4. Shtresë binderi me granil gur kave  $t=6$  cm
5. Shtresë asfaltobetonit me granil gur kave  $t=4$  cm

Gjerësia e karrexhatës do të jetë 600 cm dhe rruga do të pajiset me bankine me stabilizant 50 cm,  $t=10$  cm në të dy kahet. Përgjate gjithë gjatësisë së rruges ku do të ndërhyet, karrexhata do të ketë përrjesi të dyanshme 2.5% me përjashtim të kthesës midis piketës 37 dhe 38 ku rruga do të ketë përrjesi të njëanshme në kahun e djathtë.

Wshtrw menduar kalimi i tombinove me  $d=800$ mm në piketwn km +0.400 dhe km +0.775.



Punoi: Ing. Boreta Murati