



BASHKIA HIMARË

RELACION TEKNIK

**“REHABILITIMI SHESHIT KUC BURONJA, RIKONSTRUKSIONI I
URES, PYLLEZIMI I SHESHIT”**

PROJEKT ZBATIMI

PROJEKTUES:

“SIRE-ALB” sh.p.k.



2026



1.1. HYRJE

Kuç-Buronja ndodhet në zonën e Himarë, në një terren kodrinor-malor tipik të Rivierës Shqiptare, me një peizazh të ndërthurur mes maleve dhe afërsisë me detin Deti Jon. Ky fshat karakterizohet nga një shtrirje e harmonizuar me relievin natyror, ku banesat tradicionale janë vendosur në mënyrë të shkallëzuar, duke ndjekur konfiguracionin e terrenit dhe duke përfitur nga orientimi i favorshëm klimatik.

Zona përreth Kuç-Buronjës dallohet për biodiversitet të pasur, me bimësi mesdhetare dhe sipërfaqe të konsiderueshme me ullinj, agrume dhe bimë aromatike. Klima është tipike mesdhetare, me dimra të butë dhe vera të nxehta e të thata, çka e bën zonën të përshtatshme për zhvillimin e aktiviteteve bujqësore dhe turistike.

Një element i rëndësishëm i identitetit të fshatit janë traditat kulturore dhe shoqërore, të cilat ruhen dhe transmetohen ndër breza. Gjatë sezonit veror, sidomos në muajt korrik–gusht, vërehet një rritje e ndjeshme e popullsisë për shkak të rikthimit të emigrantëve dhe zhvillimit të aktiviteteve festive, duke forcuar lidhjet komunitare dhe identitetin lokal.

Nga pikëpamja natyrore dhe turistike, Kuç-Buronja përfaqëson një zonë me potencial të konsiderueshëm për zhvillim të turizmit të qëndrueshëm. Afërsia me vijën bregdetare të Himarës, peizazhi i paprekur dhe elementët tradicionalë të arkitekturës rurale krijojnë kushte të favorshme për zhvillimin e turizmit kulturor dhe natyror.

Në aspektin infrastrukturor, zona paraqet nevojë për përmirësim dhe modernizim të rrjetit rrugor, furnizimit me ujë dhe shërbimeve bazë, me qëllim rritjen e cilësisë së jetesës për banorët dhe rritjen e kapacitetit pritës për vizitorët. Ndërhyrjet e propozuara duhet të jenë në harmoni me karakterin tradicional të fshatit dhe të respektojnë mjedisin natyror.

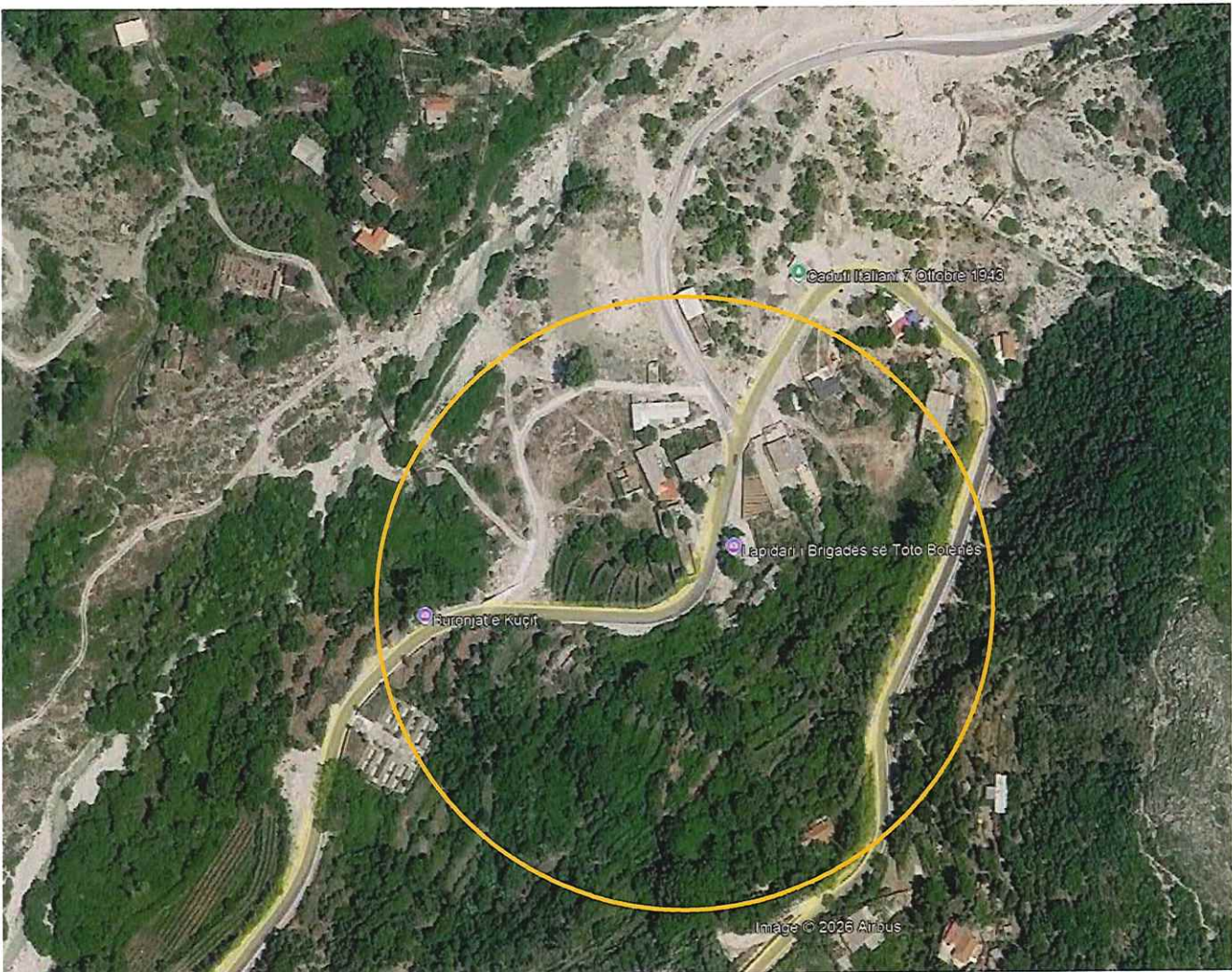
Në përfundim, Kuç-Buronja përfaqëson një njësi rurale me vlera të rëndësishme natyrore, kulturore dhe historike, e cila, nëpërmjet një planifikimi të kujdesshëm dhe ndërhyrjeve të qëndrueshme, mund të shndërrohet në një destinacion tërheqës për zhvillim lokal dhe turizëm.



1.2. POZICIONI I SHESHIT

Objekti: "REHABILITIMI SHESHIT KUC BURONJA, RIKONSTRUKSIONI I URES, PYLLEZIMI I SHESHIT"

Zona që do të nënshtrohet rikualifikimit është sheshi i fshatit Kuç Buronja, njësia administrative Horë-Vranisht, pjesë e bashkisë Himarë.

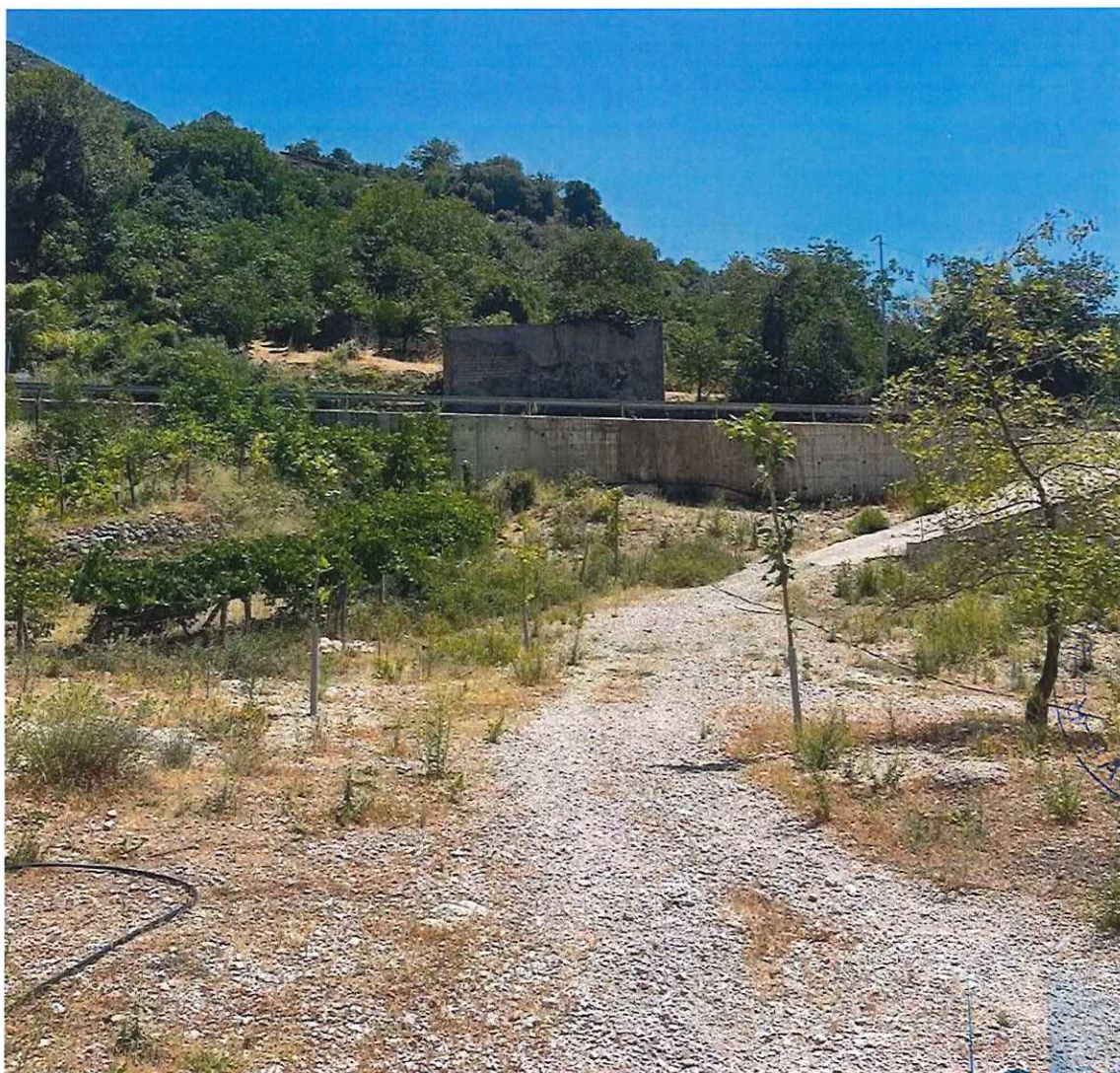


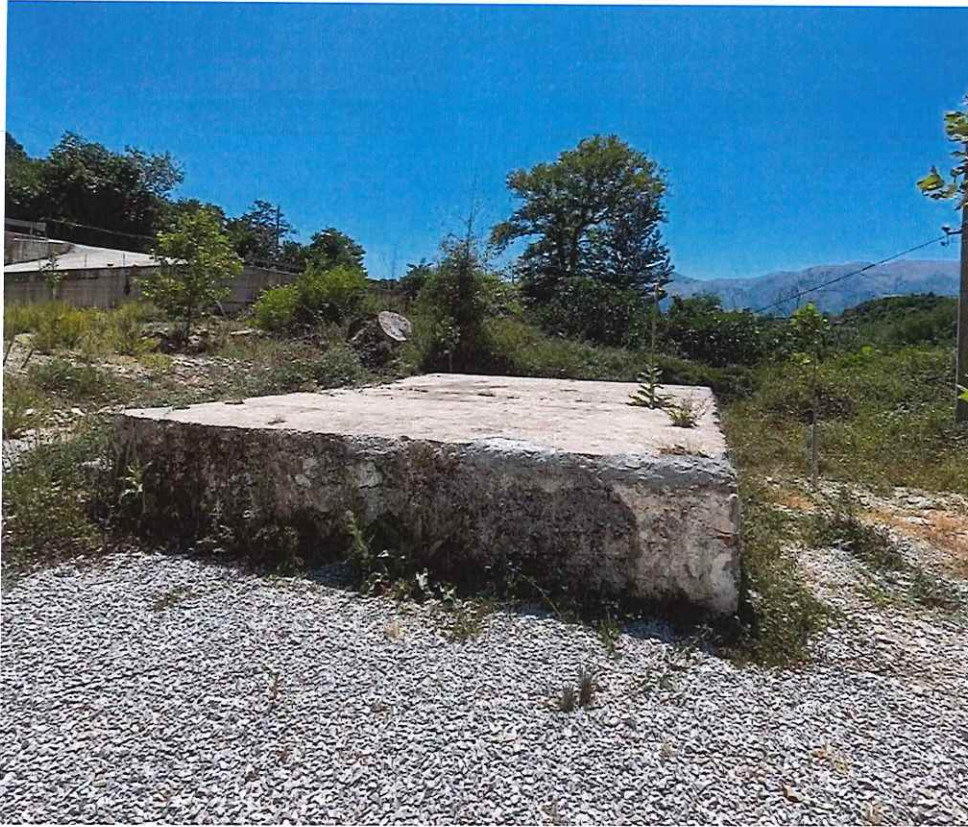
Punimet që do të kryhen janë si më poshtë:

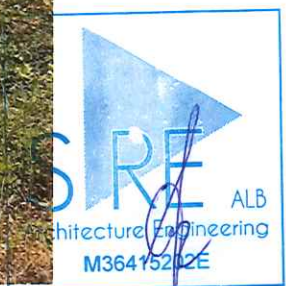
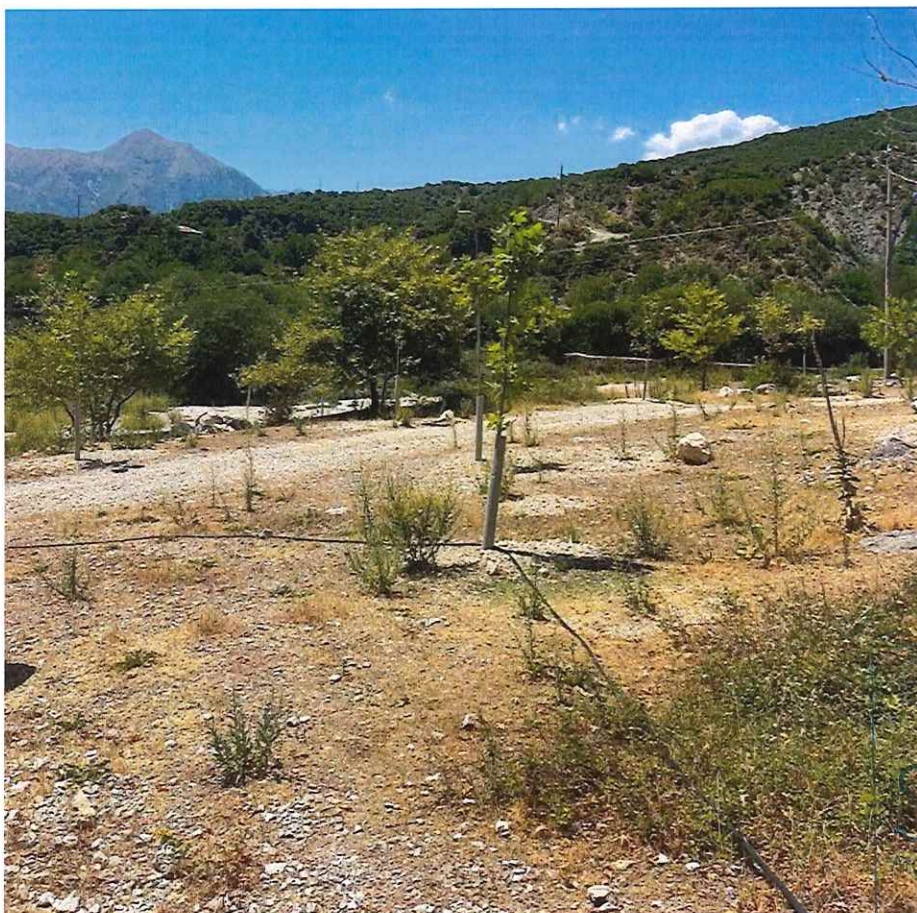
- 1-Shtrim rrugë-pedonale dhe sheshi**
- 2-Vendosja e stolave dhe tavolinave**
- 4-Vendosja e ndricuesve në rrugë**
- 5-Shtimi i gjelbërimit në shesh**
- 6-Rikonstrukcion i basenit ujor**
- 7-Rikonstrukcion i urës**
- 8-Prishje e disa strukturave prej guri dhe betoni në shesh**

1.3. GJENDJA EKZISTUESE

Foto të gjendjes ekzistuese







1.4. RELACION TOPOGRAFIK

Ne kete kapitull janë pershkruar te gjitha punimet topogjeodezike te kryera ne interes të përgatitjes se projektit per sistemimin e sheshit "RIKUALIFIKIM I QENDRËS FSHATI VRANISHT, LOTI 1". Keto punime kane filluar me ndertimin e nje bazamenti Gjeodezik ne plan dhe ne lartesi, i cili do te sherbeje per te mbeshtetur rilevimin topografik te zones, per studimin, projektimin dhe zbatimin e punimeve te ndertimit te sheshit, rruges pedonale dhe ures.

Ky material perfshin te dhenat e rrjetit mbeshtetes, metodat e aplikuara te matjeve si dhe tipet e instrumentave qe jane perdorur.

Rilevimi eshte kryer nga shoqeria "SIRE-ALB" sh.p.k., dhe gjate ndertimit te bazamentit Gjeodezik dhe rilevimit te zones eshte perdorur marres GNSS (GPS) dhe Total Station.

Procedura standarte e studimit qe u ndoq, konsiston ne vendosjen me pare te Bazes ne nje pike referimi te rrjetit dhe me pas dy skuadra te vecanta filluane te punojne ne te dy drejtimet. Te dhenat regjistrohen ne memorien e instrumentit dhe me pas shkarkohen nepermjet programit per tu perpunuar. Nepermjet vleresimit te pare te te dhenave, ne rast te ndonje gabim te mundshem do te riperseritet studimi.



MASTERPLAN

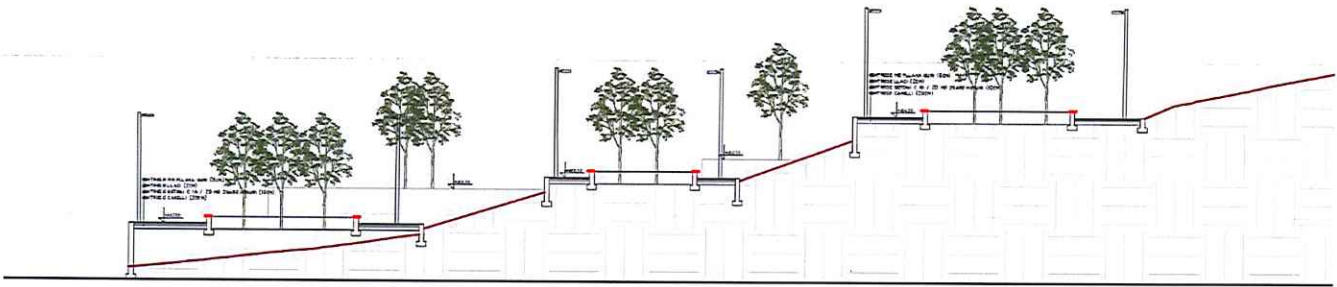


Legjenda

- | | | | |
|--|-------------------|--|----------------------|
| | Gjelberim i ulet | | Gjelberim i larte |
| | Pllaka guri | | Gjelberim i larte |
| | Ndertesa | | Gjelberim i mesem |
| | Beton | | Bordurat e trotuarit |
| | Parcelat private | | Mur mbahtes guri |
| | Basen uhor | | Stola+Tavoline |
| | Shtylla elektrike | | Shtylla ndicimi h=5m |

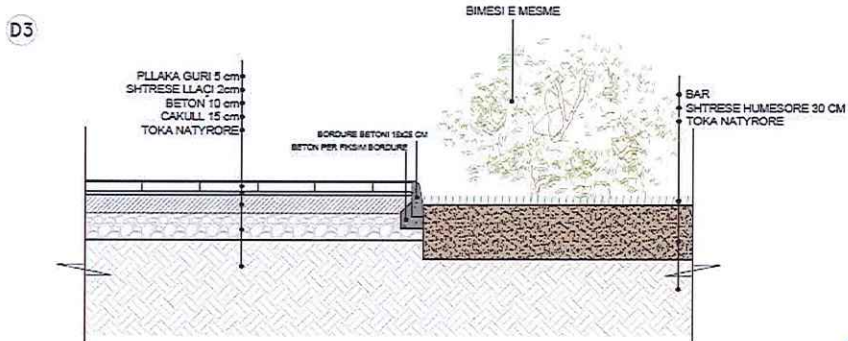


PRERJA A-A

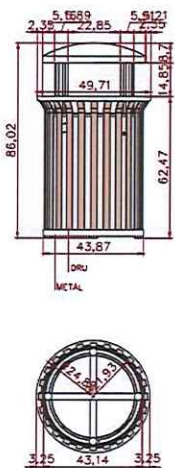


DETAJE

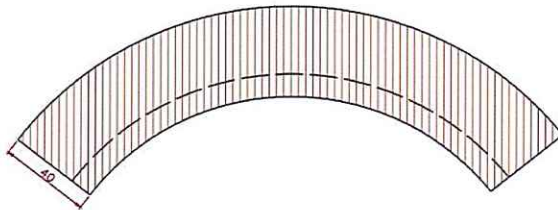
MBJELLJA E BIMEVE DHE SHTRESAT TE PEDONALES



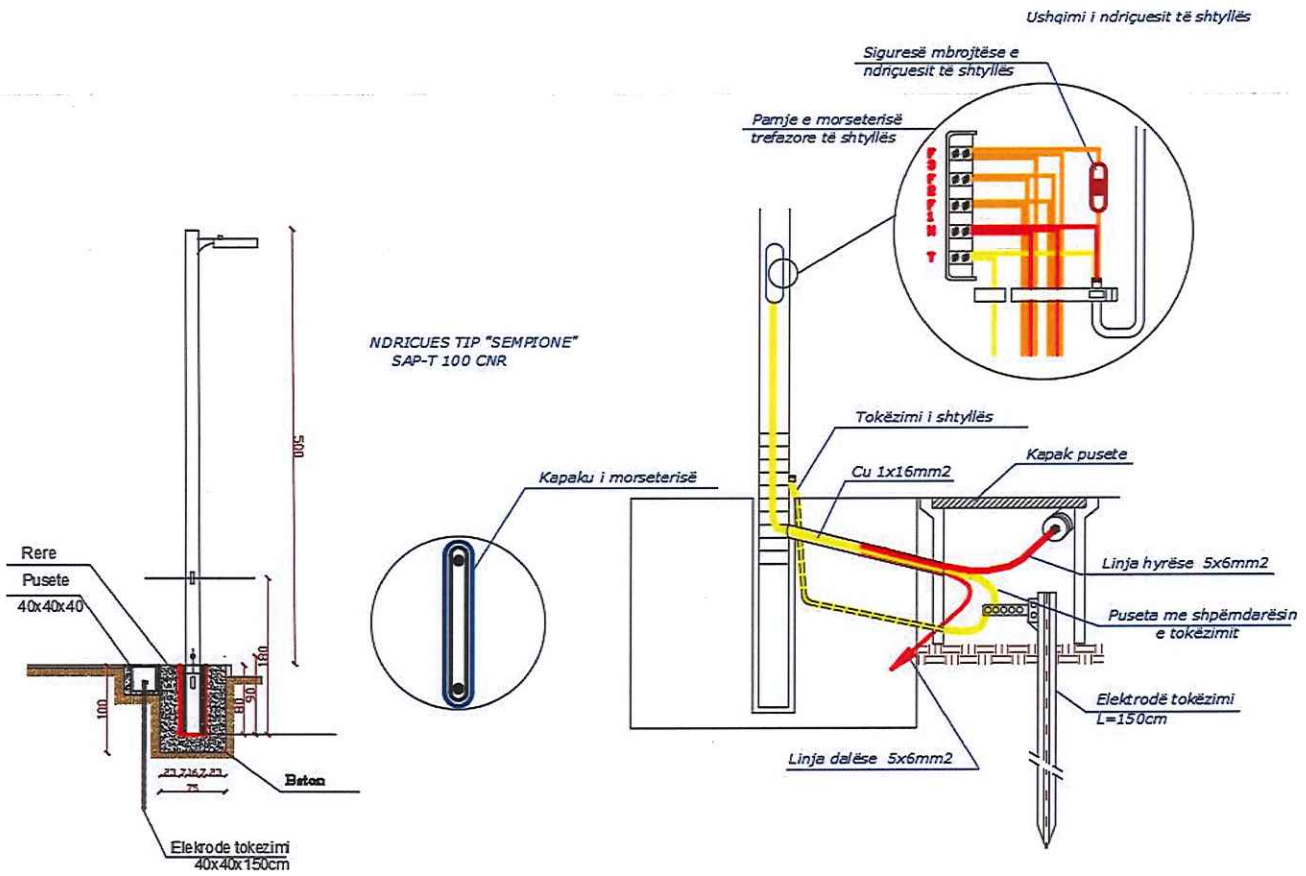
DETAJ I KOSHAVE TE PARKUT



DETAJ I STOLAVE TE PARKUT



NDRIÇUESIT RRUGORË



MOBILIMI URBAN

Ndriçues rruge



Pllakat e gurit për shtrim



“SIRE-ALB” sh.p.k.

Përfaqësues

Administrator

Ing. Renaldo KARAJ

