

RELACION TEKNIK

OBJEKTI: “Ndërtim Parking Nëntokësor (2 kate), në hyrjen veriore të PMLA, pranë sheshit “Frederik Shopen””.

Investitori: Bashkia Tiranë

Studio Projektuese: ZENIT & CO sh.p.k

Vendndodhja: Tirane

Përmbatja:

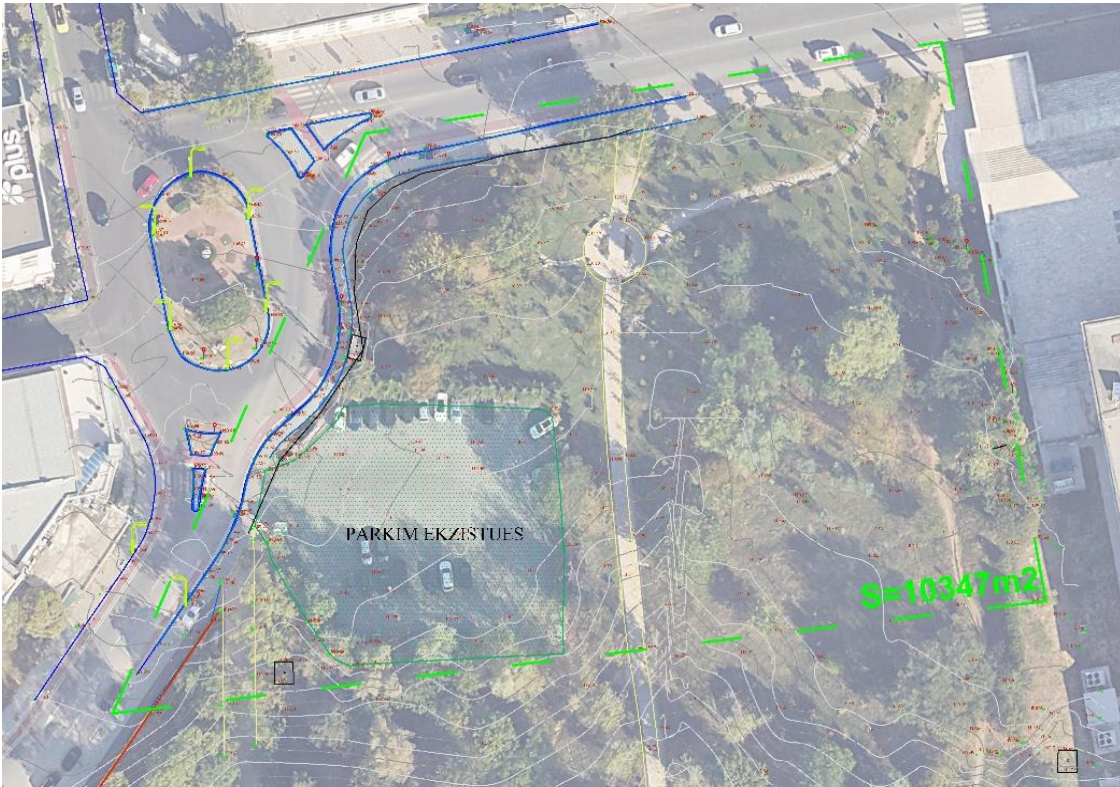
1. Te pergjithshme
2. Te dhenat dhe kerkesat e projektit
3. Gjendja Ekzistuese
4. Nderhyrjet e propozuara

1. Te pergjithshme

Bazuar në kushtet teknike te projektimit per objektin: **“Ndërtim Parking Nëntokësor (2 kate), në hyrjen veriore të PMLA, pranë sheshit “Frederik Shopen”**”, shoqeria ZENIT & CO shpk ka propozuar nje projekt i cili ofron nje zgjidhje funksionale dhe arkitektonike ne perputhje me KTP dhe KTZ.

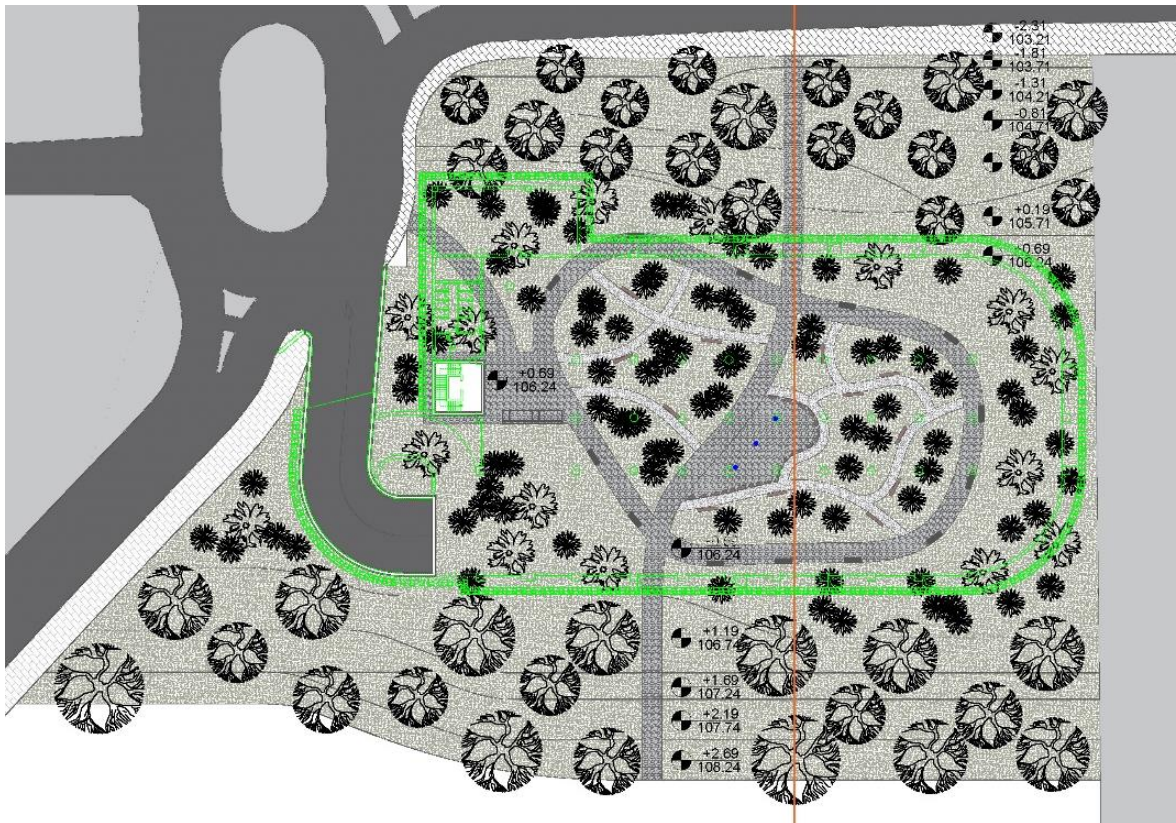
Parkimi nëntokësor do të pozicionohet në hyrje të Gardes, në hyrjen veriore të PMLA, pranë sheshit Frederik Shopen. Referuar detyres se projektimit:

- Parkimi nëntokesor ka nje sipërfaqe totale rreth 6000 m².
- Njolla e parkimit eshte 3000m²,
- Parkimi do të realizohet në dy kate me një standart të përgjithshëm prej maksimumi 20/-25 m²/parkim.
- Parkimi duhet të ketë përmasa të standarte sipas parametrave CE, por në çdo rast jo më të vogla se 5 në thellësi dhe 2.6m në gjërësi për seicilin vend parkimi.
- Lartësia funksionale e parkimit të jetë jo më e vogël se 2.4 m si lartësi tërësore dhe jo më e vogël se 2.2 m në rastin e trarëve konstruktive lidhëse të sistemit vertikal (kollonave).
- Gjurma e kalimit të mjeteve të jetë jo më e vogël se 5.5 m hapsirë dritë. Gjërësia e rampës së hyrje-daljes në parkim dhe e ndëridhjes së katit -1 dhe -2 të jetë jo më e vogël se 5m.
- Eshte parashikuar një dalje vertikale në sheshin mbi parkimin publik i kombinuar me një infopoint dhe biletari.
- Projektuesi duhet të realizoje sistem ajrimi te parkimit për të mundësuar largimin e te gjitha ndotjeve të shkaktuara për shkak të shkarkimit të gazrave nga automjetet që parkojnë. Dalja e tubave për shkarkimin e gazrave në hapsirën mbi parkimin publik të jetë sa më e pa ndjeshme vizualisht dhe fizikisht.
- Parkimi do të ketë sistem kontroll-survejimi me telekamera për te realizuar vëzhgimin e çdo pike të mundshme kontrolli të hapsirës funksionale. Parkimi duhet të ketë sistem akses kontrolli.
- Ndriçimi do të jetë LED dhe me nivele të ndryshme fuqie për orët e funksionimit ditor dhe atyre të natës për të ruajtur një efijence sa më të lartë të energjisë dhe sa më pak kostove të mirëmbajtjes.
- Eshte parashikuar 1 dhomë teknike për impiantet mekanike dhe 1 për impiantet elektrike duke siguruar njëkohësisht edhe hyrjen e instalatoreve përkates. Gjithashtu, do të sigurohet edhe tualet publik femra/meshkuj vec, si dhe depo me sipërfaqe rreth 15-20m².



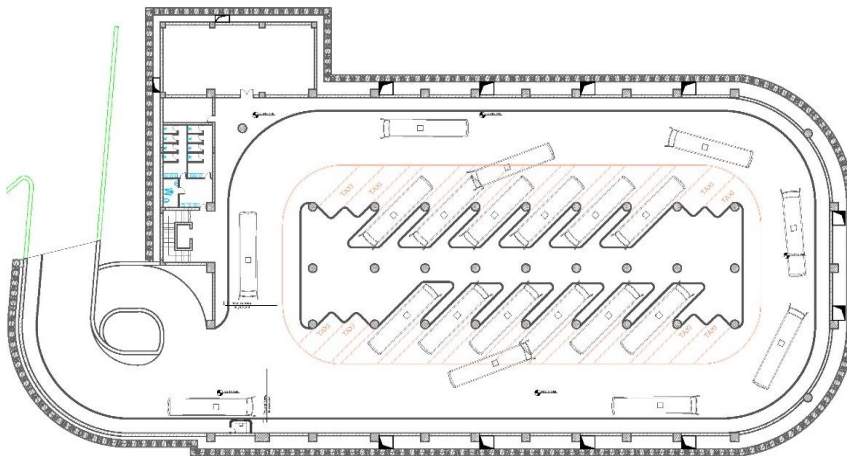
Ortofoto e pozicionimit te sheshit te ndertimit

2. Plani i pergjithshem i pozicionimit te parkimit nentokesor



Ne sipërfaqe është parashikuar parkimi i autobusave. Ne total janë parashikuar 12 poste parkimi për autobuza. Hyrja dhe dalja e parkimit është realizuar nga ana e sheshit “Frederik Shopen”

3. Planimetritë e parkimit nentokesor



Plani i katit -1.

Ne katin -1 janë pozicionuar ne total 12 poste parkimi, kavazi i shkalleve, blloku i tualeteve dhe hapësira teknike.



Plani i katin -2.

Ne Katin -2 jane pozicionuar 137 poste parkimi, grupi i tualeteve per meshkuj dhe femra dhe per PAK, kafazi i shkalleve dhe hapesira teknike.

Permbledhje

- Konturi i sheshit S=10347m²
- Siperfaqe Kati-2=4424m²
- Siperfaqe Kati -1=4424m²
- Numri i posteve te parkimit per autobusza mbi toke 12
- Numri i posteve te parkimit per automjete nen toke 137

4. Pamje 3D



GRUPI I PROJEKTIMIT:

ZENIT & CO sh.p.k