

RELACION TEKNIK

Objekti:

“Azhornim Projekti te Kanaleve Kulluese - Bordi Kullimit Vlorë”
Ndërmarrja e Shërbimeve Publike Bashkia Vlorë

OBJEKTI: “Azhornim Projekti te Kanaleve Kulluese - Bordi Kullimit Vlorë” NSHP Bashkia Vlorë

VENDNDODHJA: Aliban- Hidrovor- Akëri- Poro Novoselë dhe zona Llakatund Vlorë

QELLIMI: Ky projekt kryhet per **Rritjen e sipërfaqes kulluese** nëpërmjet pastrimit të sistemit të kullimit për kanalet e dyta dhe të treta dhe funksionimin normal te infrastruktures se ujitjes dhe kullimit dhe permiresimin e treguesve te tij .

A-DETYRA E PROJEKTIMIT

AZHORNIMI I PROJEKTEVE FILLESTARE TE KANALEVE KULLUESE

Emërtimi i Investimit:

“Pastrimi i Kanaleve Kulluese Hidrovor-Akëri dhe Llakatund, Viti 2020” Ndërmarrja e Shërbimeve Publike Vlorë

VLERA E PERAFERT E INVESTIMIT : 14,208,000 Lekë ME TVSH

Detyra e projektimit përmban azhornimin për pastrimin e skemave kulluese të mëposhtme, me qëllim rritjen e aftësisë kulluese të skemave aktuale dhe përafrimit me atë të projektuar:

Detyra e projektimit përmban **Azhornimi i projekteve fillestare te kanaleve kulluese**, me objekt: **“Pastrimi i Kanaleve Kulluese Hidrovor-Akëri dhe Llakatund, Viti 2020”** në administrim të Ndërmarrja e Shërbimeve Publike Vlorë me qëllim planifikimin e fondeve per hartimin e projekt preventivave të zbatimit për rritjen e aftësisë kulluese të skemave aktuale dhe përafrimit me atë të projektuar të mëposhtme:

II-Azhornim i projekteve fillestare të Kanaleve Kulluese II+III

- a) Zona e kullimit me Hidrovorin ne Akëri 1500 ha
- b) Zona e kullimit ne LLakatund 660 ha

I. PËRSHKRIMI I GJËNDJES

Kanalet kulluese të dyta dhe të treta

Vendndodhja, gjatesia dhe sipërfaqet që kullohet nga kanalet e dyta dhe të treta është përshkruar më lart.

Keto kanale kulluese në administrim të Ndërmarrjes të Shërbimeve publike Vlorë janë të dëmtuar dhe jashtë funksionit, për shkak të zhvillimeve urbane që kanë ndodhur në zonat ku ato kalojnë. Kërkohen Punime pastrimi do të kryhen në këto skema kulluese.

II. QELLIMI I PROJEKTIT

Rritja e aftësisë kulluese të këtyre kanaleve drejt asaj të projektuar, në zonat e përshkruara më lart.

Rritja e sipërfaqes kulluese nëpërmjet pastrimit të sistemit të kullimit për kanalet e dyta dhe të treta të cilët janë planifikuar për të kryer punime në vitet në vazhdimësi do të konsistojë në riaftësimin e rrjetit të kanaleve kulluese të dyta dhe të treta duke ruajtur seksionin baze në gjurmën e projektit fillestar të vitit 1975-1980 (punime pastrimi, riparim veshjesh të dëmtuara me beton, riparim veprash arti të dëmtuara), ndryshimin e gjurmës në varësi të situatës aktuale ku shtrihet skema.

III. OBJEKTIVAT

Objektivi kryesor është rritja e aftësisë kulluese të skemave ,që do të sjellin si rrjedhojë edhe rritja e prodhimit bujqësor, punësimit dhe mirëqenies në zonat ku shtrihen keto kanale.

Objektivi i dytë është edhe ndikimi në mjedis i masave mbrojtëse të propozuara.

Për vitin 2020 objektivi kryesor do të jetë:

“Pastrimi i Kanaleve Kulluese Hidrovor-Akerni dhe Llakatund, Viti 2020”, Ndërmarrja e Shërbimeve Publike Vlorë.

Për objektet e përshfira në këtë Detyrë projektimi ,Projektuesi duhet të hartojë:

Projektuesi duhet të studiojë skemën kulluese ekzistuese, si dhe rrjetit kullues të dytë dhe të tretë.

1-Raporti Teknik duhet të përmbajë:

1.1-Inspektim vizual dhe përshkrim i gjendjes aktuale të skemave dhe inventarizim

a)Përshkrimi duhet të përmbajë relacion shpjegues mbi mënyrën e funksionimit të skemave ekzistuese, aftësia aktuale e skemave kulluese;.

b)Të dhëna mbi aktivitetin bujqësor dhe sipërfaqen e ujitur dhe gjatë 3 viteve të fundit 2017-2020.

c)Tabele e rrjetit kryesor të kanaleve kullues ku të jepen gjatësia e kanaleve, sipërfaqja kulluese që mbulon skema.

d)Problematikat me skemën kulluese aktuale, me sipërfaqet që kullohen që mund të kenë humbur funksionin e tyre si pasojë e zhvillimeve urbane të dekadave të fundit, problematikat dhe masat inxhinierike që propozohen për pastrimin e këtyre kanaleve.

1.5 Projekti i zbatimit për azhornimin e kanaleve kulluese duhet të përmbajë

- 1) Projektuesi duhet të hartojë një planimetri në harta të Sh:1: 25000 dhe 1:10000 e shtrirjes se skemës me izoipse që tregon:
- 2) Emertimin e skemës dhe rrethin përkatës
- 3) Zonën ku bëhet pastrimi i KK të skemës kulluese rrugët, fshatrat, qytetet, vepra dhe n/veprat e saj.
- 4) Sipërfaqen që kullohet

- 5) Rrjetin e kanaleve kulluese dytësore dhe terciare
- 6) Legjenda.
- 7) Planimetria do të përpunohet edhe ne versionin AUTOCAD

1.6 Relacion teknik

Ky relacion do të trajtojë çështjet teknike që lidhen me skemën kulluese, funksionimin e saj dhe masa e zgjidhje teknike për përmirësim apo modernizim të saj. Relacioni do të përmbajë:

- 1) Gjëndjen ekzistuese të kanaleve kulluese dytësore dhe terciare.
- 2) Gjatesitë e kanaleve kulluese dytësore dhe terciare.
- 3) Punimet e pastrimit që do të kryhen në këto kanale

2 – Kërkesat që duhet të zgjidhë projekti:

2.1 Relevimi

Projektuesi duhet të hartojë relevimin e skemës kulluese të dyta dhe të treta ku përfshihen:

a-relevimi me kuota absolute i rrjetit të kanaleve të përfshira për pastrim me një fasho të detyrueshme minimale 6- 8m në të dy krahët e kanaleve sipas terrenit;

b-profila tërthorë minimumi në çdo 50m dhe të detyrueshëm në kthesa, ndryshime seksioni, vepra arti. Profili tërthor i zhvilluar me kuota në të dy krahët në të gjithë gjatësinë e fashës së përcaktuar më lart;

2.2 Projekt Zbatimi

Projektuesi do të hartojë projektet e zbatimit për kanalet e përfshira për pastrim.

Pastrimi i kanaleve kulluese dytësore dhe terciare do të konsistojë në ruajtjen e zgjidhjeve teknike të projektit fillestar dhe ndryshime, zgjidhje të reja, plotesime në varësi të kushteve aktuale ku ndodhet skema.

Vizatimet e projekteve të zbatimit do të përmbajnë:

a) koreografi në shkallë 1:10,000

b) relevimi i zonës përgjatë shtrirjes së punimeve në shk. 1:500/1:1000 dhe vendodhjen e reperave fikse me të dhënat e tyre.

c) profili gjatësor H 1:1000, ku të përfshihet kuota e tabanit, bankinës dhe kuota e nivelit normal të ujit

d) profila tërthorë minimumi çdo 20m, H 1:100/200 të shoqëruara me volumet e punimeve që do të kryhen

d) relief të veçantë për vepra arti të veçanta: kalime me tub, sifoniona, ura, zona shkarëse etj.

e) detaje

2.3 Volumet dhe Preventivi

Projektuesi do të hartojë volumet paraprake për të gjitha kategoritë e punimeve të projektit. Volumet do të llogariten mbi bazë të vizatimeve të projektit. Cmimet njesi për të gjitha punimet do të llogariten duke patur si referencë cmimet mesatare të miratuara me manualin në fuqi VKM.Nr.216 date 13.04.2023 si dhe analizave të cmimeve për punime pastrimi me eskavatorët e Nd së Shërbimeve Publike Vlorë

Projektuesi duhet te paraqese tabelat e volume kryesore te punes (germime, etj.) sipas piketave.

2.4 Llogaritjet përfundimtare

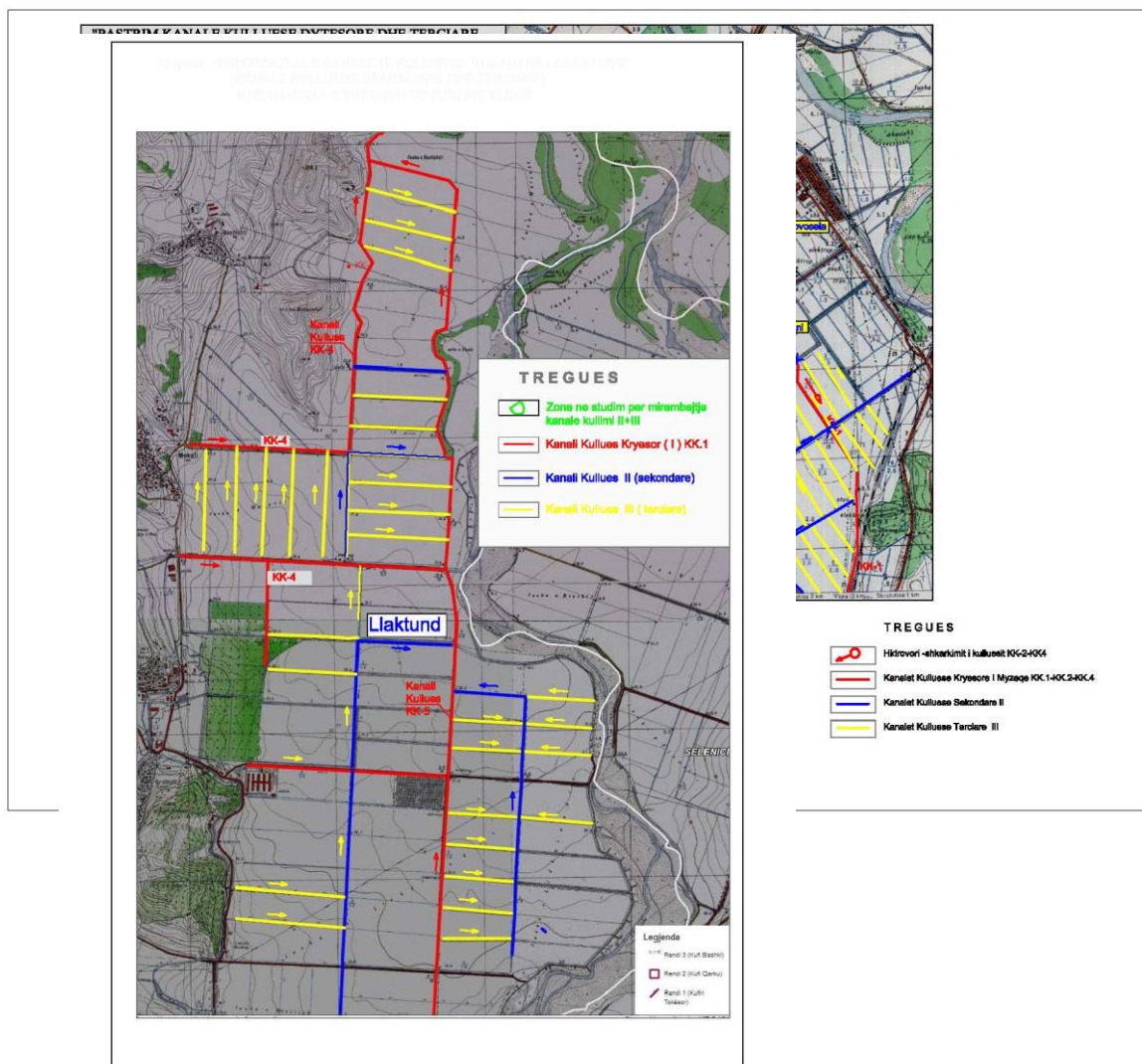
Në këtë fazë, Projektuesi duhet të paraqesë një raport ku të përfshihen të gjitha llogaritjet, të cilat duhet të jenë të bazuara në standardet shqiptare dhe në Manualin e Çmimeve të Ndërtimit në fuqi dhe si dhe analizave të cmimeve për punime pastrimi me eskavatorët e Ndërmarrjes së Shërbimeve Publike Vlorë

2.5 Specifikimet Teknike te projektit

Në këtë fazë, Projektuesi duhet të paraqesë Specifikimet Teknike te projektit, të cilat duhet të jenë të bazuara në standardet shqiptare të Ndërtimit në fuqi.

Qellimi i përgatitjes së specifikimeve teknike është sqarimi dhe detajimi i kërkesave teknike në lidhje me Projekt Zbatimin për pastrimin e kanaleve kulluese dhe ecurinë e punës konform kushteve teknike të zbatimit, Legjislacionit në fuqi për mbrojtjen e punonjesve, të ambientit dhe publikut si dhe detyrimeve të tjera që duhen të plotësohen gjatë zbatimit të punimeve.

HARTA TE PERGJITHSHME TE SKEMES KULLUESE SIPAS TABELËS



Vendndodhja, gjatësia dhe sipërfaqet që kullojnë nga këto kanale kulluese sekondare dhe terciare është përshkruar më lart.

* * * *

B.- ZHVILLIMI I PROJEKT ZBATIMIT

Për hartimin e projektit të zbatimi për objektin: **“Azhornim Projekti te Kanaleve Kulluese-Bordi Kullimit Vlorë” NSHP Bashkia Vlorë** është mare kontakt i vazhdueshëm me stafin drejtues në teren bashkërisht edhe me punonjësit e specializuar me experience të zonave të mësipërme sipas Njësie Administrative Novoselë dhe Llakatund ,Bashkia Vlorë.

I. Metodika e Hartimit të Projektit

Metodika e hartimit të projekt preventivit të zbatimit nga Projektues BOE “Amber CO”Shpk & “Inday-18”Shpk,Përfaqës nga **“Amber CO”Shpk** për objektin: **“Azhornim Projekti të Kanaleve Kulluese-Bordi Kullimit Vlorë”,NSHP Bashkia Vlorë** është realizuar sipas Detyrës së Projektimit dhe sipas rradhës të shpjeguar si më poshtë:

1. Bashkëpunimi në teren dhe zyrë me specialist të Ndërm.Shërbimeve Publike Bashkia Vlorë
2. Grumbullimi i projekteve bazë që disponohen nga ë gjëndje në NSHP Bashkia Vlorë.
3. Azhornimi me infrastrukturen ekzistuese të zonës në studim si ujeshj.,kuz,elektrik, telefonik etj
4. Respektimi i standarteve shtetërore për studim projektimin të veprave hidroteknike.
5. **Respektimi i standarteve** për ruajtjen e Mjedisit për zonën në studim projektimin duke evituar efektet negative të ndikimit në mjedis të investimit.
6. **Studimi i skemës të funksionimit** të sistemit kullues sekondar dhe terciar,sipas Detyrës së projektimit për zonën e Shërbimit.
7. **Matjet topografike** janë realizuar me aparate satelitore **GPE** që i referohen sistemit kordinativ të Republikës te Shqipërisë.Për objektet sipas Detyrës së Projektimit pas matjeve topografike në teren janë hartuar profilat gjatësor dhe profilat tërthore të kanaleve kulluese Sekondar dhe Terciar.Në teren janë vendosur pikat fikse si në betone etj.
8. **Vizatimet** e detajuara për studim projektim janë realizuar me programin AUTOCAD CIVIL dhe detajimet me AUTOCAD dhe janë kaluar në PDF
9. **Volumet e punimeve**-Pas përcaktimit të profilave gjatësor e tërthore të kanaleve Sekondar dhe Terciar duke ju referuar kuotës së projektit për çdo kanal të azhornuar,janë nxjerë të gjithë volumet e detajuara të punimeve.
10. **Projekt zbatimi**—është hartuar në përshtatje me pikat e mësipërme për objektin në fjalë duke ju përgjigjur Detyrës së Projektimit dhënë nga **NSHP Bashkia Vlorë**
11. **Specifikimet teknike**-Përcaktimi i detajuar i punimeve për projektin e sistemit kullues Sekondar dhe Terciar si gërmimet,mbushjet dhe transportin është realizuar sipas standarteve shtetërore në fuqi.
12. **Preventivi Zbatimit dhe Analizat e Çmimeve** -Vlerësimi i kostos së ndërtimit për objektin e Projektimit është realizuar sipas çmimeve të **VKM.Nr.216 date 13.04.2023**
13. Plotësimet e saktësimet janë realizuar sipas kërkesave të Autoritetit Kontraktor-NSHP Bashkia Vlorë gjatë fazës së ndërtimit të objektit: **“Azhornim Projekti te Kanaleve Kulluese - Bordi Kullimit Vlorë” NSHP Bashkia Vlorë**

II-Relacion Topografik

a.-Hyrje

Projektuesi Përfaqësuar nga “**Amber CO**”Shpk përdori Pajisjen **GPS** për të bërë matjet topografike të kanaleve kulluese Sekondar dhe Terciar.

Procedura standarte e studimit që u ndoq,konsiston në vendosjen me parë të Bazës në një pikë referimi të rrjetit shtetëror dhe korrektimit të koordinatave dhe lartësive nga sistemi ynë koordinativ në atë UTM.

Të dhënat rregjistrohen në memorien e instrumentit dhe më pas shkarkohen nëpërmjet programit AUTOCAD CIVIL për tu përpunuar.

Cdo stacion do të shoqerohet me një monografi të qartë dhe të kuptueshme duke përfshirë edhe një përshkrim të shkurtër për vendndodhjen, foto të shoqëruara me numra dhe të dhëna.

Të dhënat e mbledhura në terren do të përpunohen për të gjeneruar Modelin Dixhita 3D të Terrenit duke përdorur të njëjtin sistem koordinativ të adoptuar për të përcaktuar shtrirjen e objekti skarpatave dhe prerjet janë të paraqitura nëpërmjet shenjave konvencionale dhe jepen gjithashtu lartësitë e sipërme dhe të poshtëme.Në planet e rievimit hidhen të gjithë elementët e terrenit me shenjat përkatëse.

Modeli dixhital i Terrenit jepet nëpërmjet formatit **DWG** si më poshtë:

Pikë tre-dimensionale (x,y,z), në një layer (programi) të vetme të quajtur "POINT".

Karakteristikat topografike janë regjistruar me të gjitha detajet.Këto përfshijnë,por nuk janë të kufizuara vetëm në rrugët, shpatullat, mbushjet,skarpatat,strukturat e drenazhit,kanalet kulluese dhe strukturat e tyre,(p.sh. shtyllat elektrike, shtyllat e telefonise, rrjetet e furnizimit me uje, rrjetet e kanalizimeve,ut, etj)kryqëzimet me rrugët zonat me rrezikshmeri gjeologjike.

Gjithashtu rregjistrohen te gjithë kufinjte e dukshëm të pronave (p.sh.rrethimet, kanalet etj.)

b.-Rrjeti mbështetës

Projektimi u krye duke u mbështetur edhe në hartat 1:25000,10 000 dhe përcaktimet me ortofoto.

Stacionet janë emërtuar me St Nr 1; St Nr 2; Nr 3 ,St Nr 4.

c.-Matjet

Në të gjitha Stacionet vëzhgimi me GPS është bërë duke përdorur marrës GPS me Frekuencë Duale (Dual Frequency).

Për të marrë një rievim të saktë dhe preciz, është krijuar një rrjet stacionesh.Pas përpunimeve bazë të llogaritjeve për përcaktimin e vertekseve,gabimet e rrjetit të mbyllur eliminohen nëpërmjet metodës së minimumit të katrorëve kuadratik.Stacionet,të vendosura përgjatë objektit,kanë një largësi nga njëri-tjetri 250-300 m me pamje të drejtperdrejtë.

Ne kemi përdorur GNSS BAZË+ROVER GRx3 TOP CON SOKKIA me frekuence duale nga SOKKIA për rievimin dhe TGO GPS si program per llogaritjet e metejshme.Keta instrumenta perfaqesojne teknologjine me te mire ne tregun e vendit.

Specifikimet teknike të tyre për vëzhgimin **RTK** janë:

HORIZONTAL 5mm + 0.5ppm
VERTIKAL 10 mm + 0.8ppm

Specifikimet teknike të tyre për vëzhgimin **STATIK** janë:

HORIZONTAL 3mm + 0.4ppm
VERTIKAL 5mm + 0.5ppm





III. RELACION HIDROTEKNIK

Relacioni hidroteknik trajton çështjet teknike që lidhen me skemën kulluese Sekondar dhe Terciar, funksionimin e saj dhe masa e zgjidhje teknike për përmirësim e objektit: **“Azhornim Projekti te Kanaleve Kulluese - Bordi Kullimit Vlorë” NSHP Bashkia Vlorë.**

Vendodhja e zonës kulluese të përcaktuar në Detyrën e Projektimit janë:

- I. *Zona kulluese sekondare dhe terciare Aliban-Hidrovor- Akërni-Poro NjAdm.Novoselë Vlorë*
- II. *Zona kulluese sekondare dhe terciare Llakatund Njësia Adm Llakatund Vlorë.*

Nevoja e këtij studimi ka lindur mbasi këto objekte kulluese Sekondar dhe Terciar të cilat shpërndahen në zonë shumë të gjerë, nga shirat e shumta që kanë rene këto vitet e fundit si dhe periudha e gjatë që nuk janë pastruar nga mbushjet me aluvione, janë bllokuar dhe nuk kryejnë funksionin e kullimit. Nga ky mosfunksionim janë krijuar probleme për prodhimet buqesore.

Në këtë kuadër *Ndërmarrja e Shërbimeve Publike Bashkia Vlorë* ka hartuar Detyrën e Projektimit të të gjithë këtij sistemi të kanaleve kulluese Sekondar dhe Terciar.

❖ Gjendja ekzistuese e sistemit të kanaleve kulluese Sekondar dhe Terciar.

Në këtë studim është verifikuar gjendja ekzistuese e kanaleve kulluese Sekondar dhe Terciar për 2 zonat e Detyrës së Projektimit si më poshtë:

Kanalet Kullues

- I. *Zona kulluese sekondare dhe terciare Aliban-Hidrovor- Akërni-Poro NjAdm.Novoselë Vlorë*
- II. *Zona kulluese sekondare dhe terciare Llakatund Njësia Adm Llakatund Vlorë*

Sipas verifikimeve në teren është konstatuar se kanalet kullues Sekondar dhe Terciar kanë humbur aftësinë e tyre për shkak të ndryshimeve demografike të 2 dekadave të fundit.

Projektuesi pas matjeve topografike në teren ka nxjerë dëmtimet e **kanaleve kulluese** Sekondare dhe Terciare sipas skemave të kullimit në zonën Aliban-Hidrovor- Akërni-Poro, kanalën kullues Llakatund Njësia Adm Llakatund Vlorë.

IV.- KONKLUZIONE

Në përfundim të projektit për zonat në studim për azhornimin të sistemit të kullimit Sekondar dhe Terciar konkludojme si më poshtë:

1. Në projekt janë plotësuar kerkesat e detyrës së Projektimit dhënë nga **NSHP Bashkia Vlorë**.
2. Janë hartuar planimetritë e përgjithshme, skemat e sistemit të kullimit, profilat gjatësor, profilat tërthor për çdo piketë.
3. Preventivat e zbatimit të rivlerësuar sipas VKM.Nr.216 datë 13.04.2023.

V.- Rekomandime

1. Përpara fillimit të punimeve duhet pa tjetër të bëhet piketimi sipas gjëndjes së momentit kur jepet investimi.
2. Përcaktimi i saktë i radhës të punimeve në systemin e kullimit Sekondar dhe Terciar do të përcaktohet nga **Ndërmarrja e Shërbimeve Publike Bashkia Vlorë**.

VII.- Preventivi i Punimeve

Preventivi i zbatimit të punimeve për objektin: *“Azhornim Projekti te Kanaleve Kulluese - Bordi Kullimit Vlorë”*, NSHP Bashkia Vlorë, është hartuar bazuar në çmimet e Manualit Nr.3 të VKM.Nr.216 date 13.04.2023

Projektues

Projektues BOE “Amber CO” & “Inday-18” Shpk

Perfaqësues nga “Amber CO” Shpk

Drejtues Teknik

Ing. Ana NAIPI