



# **BASHKIA TIRANË**

**Drejtoria e Përgjithshme e Punëve Publike**

**MIRATOHET**

**ERION VELIAJ**

**KRYETAR**

VKT Nr.\_\_\_\_ Dt.\_\_\_\_

## **Projekt Zbatimi**

**STUDIM PROJEKTIM PËR OBJEKTIN: "REHABILITIMI I FUSHËS  
SPORTIVE LAPRAKË"**

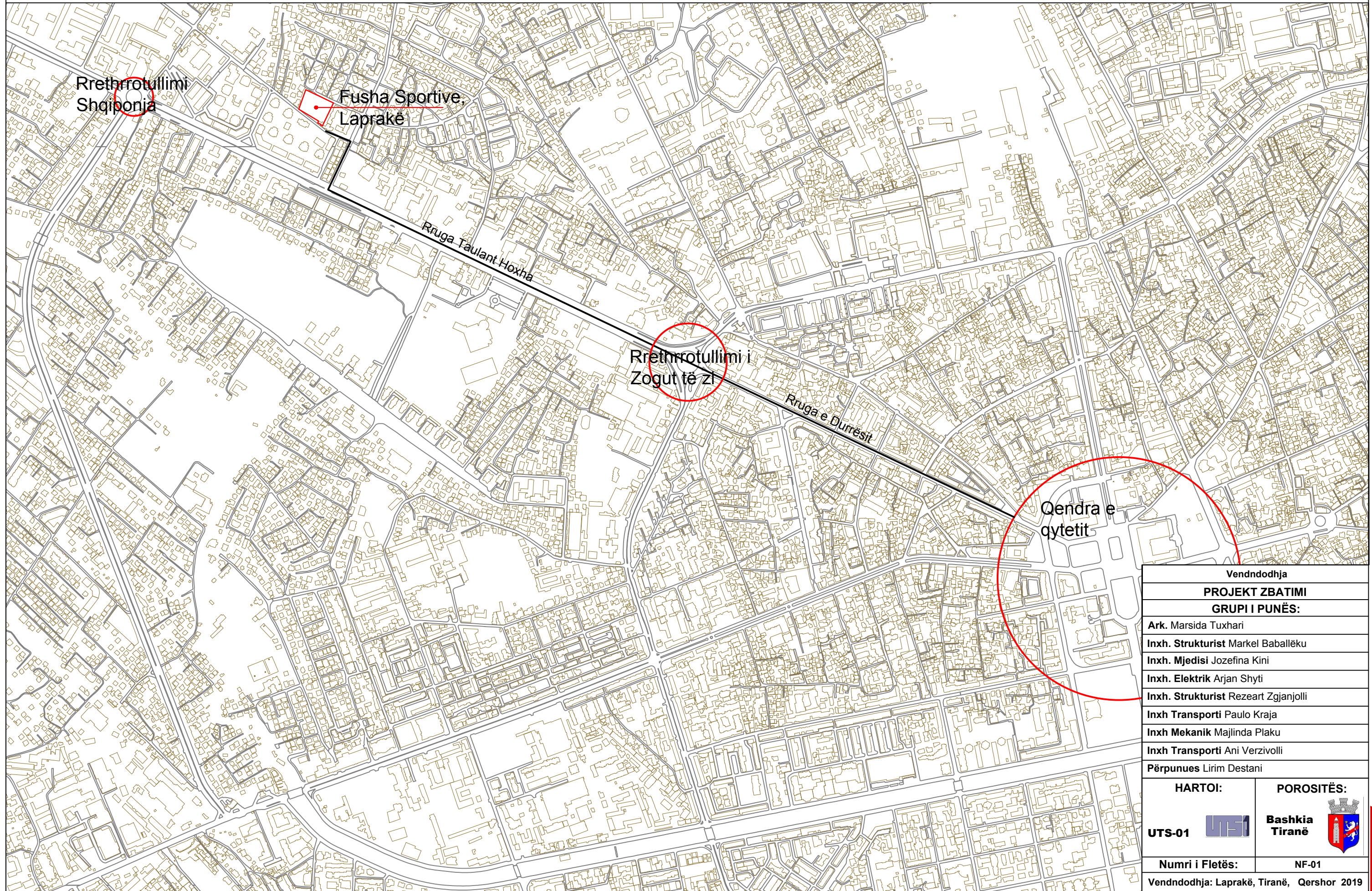
PROJEKTUESI



# REHABILITIMI I FUSHËS SPORTIVE LAPRAKË NDËRHYRJET NË FUSHË

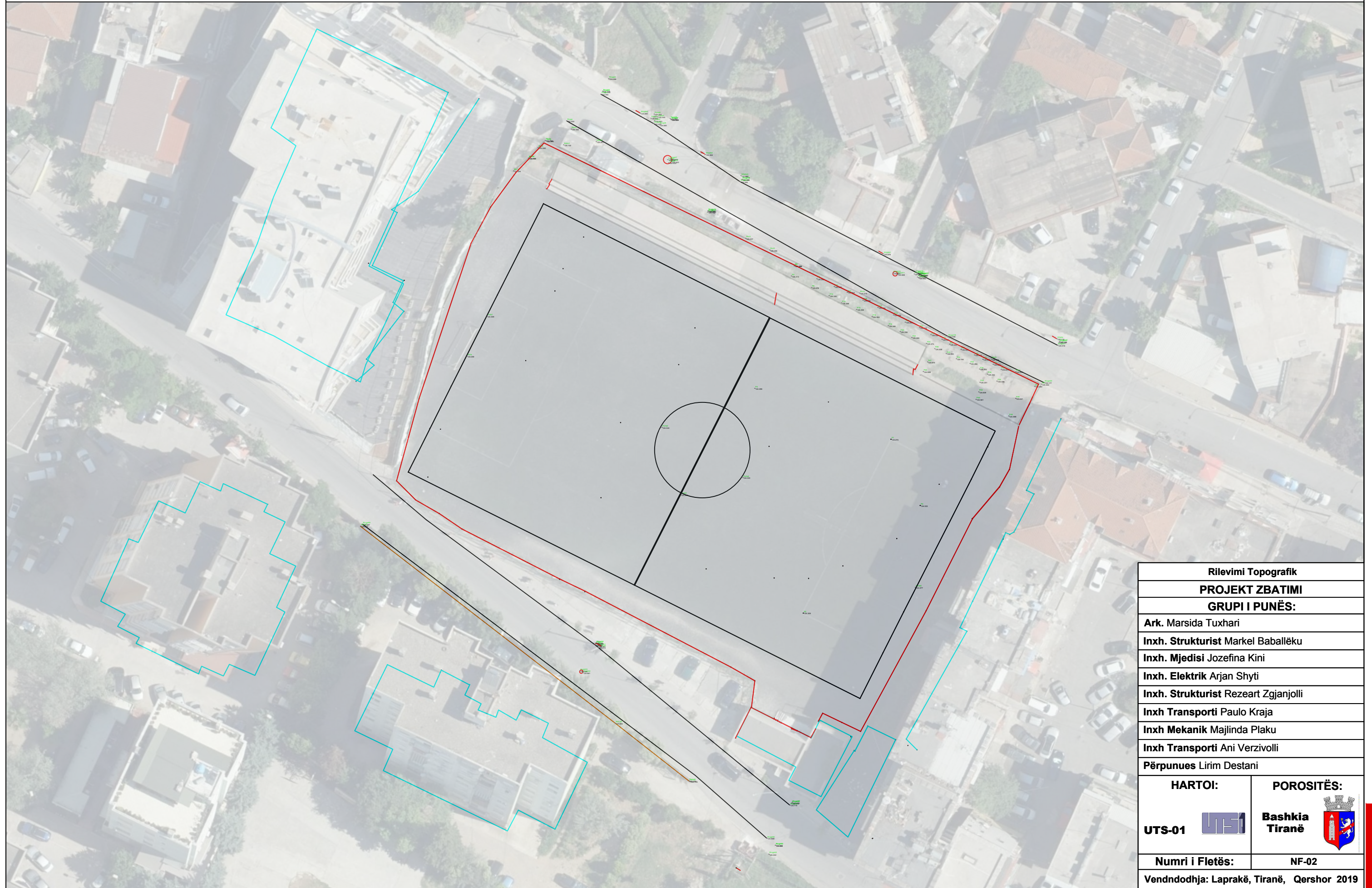
Kapaku	
PROJEKT ZBATIMI	
GRUPI I PUNËS:	
Ark. Marsida Tuxhari	
Inxh. Strukturist Markel Baballëku	
Inxh. Mjedisi Jozefina Kini	
Inxh. Elektrik Arjan Shyti	
Inxh. Strukturist Rezeart Zgjanjoli	
Inxh Transporti Paulo Kraja	
Inxh Mekanik Majlinda Plaku	
Inxh Transporti Ani Verzivolli	
Përpunues Lirim Destani	
HARTOI:	POROSITËS:
UTS-01 	Bashkia Tiranë 
Numri i Fletës:	----
Vendndodhja: Laprakë, Tiranë, Qershor 2019	

# Vendndodhja e objektit



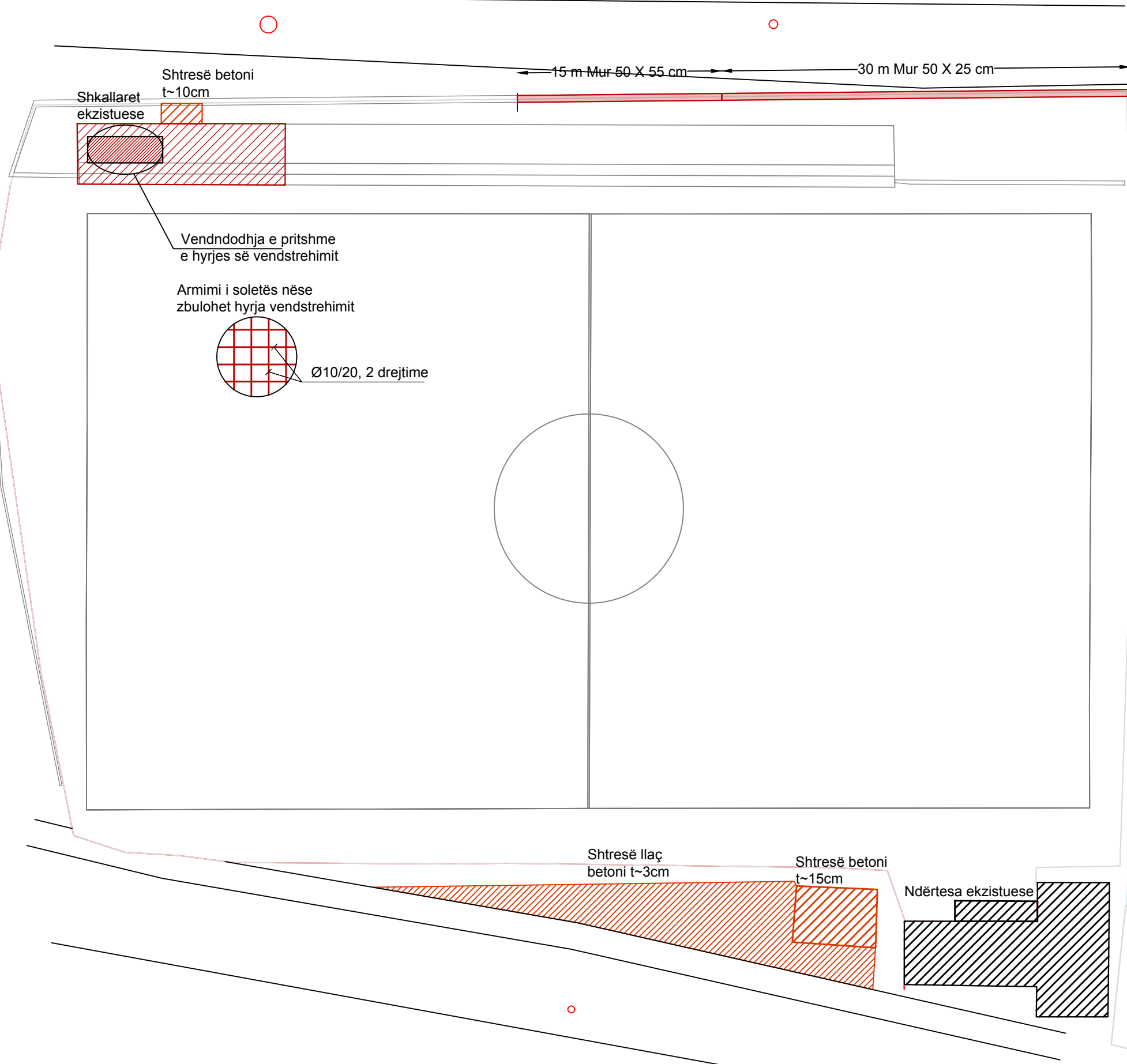
Vendndodhja	
<b>PROJEKT ZBATIMI</b>	
<b>GRUPI I PUNËS:</b>	
Ark. Marsida Tuxhari	
Inxh. Strukturist Markel Baballëku	
Inxh. Mjedisi Jozefina Kini	
Inxh. Elektrik Arjan Shyti	
Inxh. Strukturist Rezeart Zgjanjoli	
Inxh Transporti Paulo Kraja	
Inxh Mekanik Majlinda Plaku	
Inxh Transporti Ani Verzivolli	
Përpunues Lirim Destani	
<b>HARTOI:</b>	<b>POROSITËS:</b>
<b>UTS-01</b> 	<b>Bashkia Tiranë</b> 
<b>Numri i Fletës:</b>	<b>NF-01</b>
Vendndodhja: Laprakë, Tiranë, Qershor 2019	

# Rilevimi Topografik



<b>Rilevimi Topografik</b>	
<b>PROJEKT ZBATIMI</b>	
<b>GRUPI I PUNËS:</b>	
Ark. Marsida Tuxhari	
Inxh. Strukturist Markel Baballëku	
Inxh. Mjedisi Jozefina Kini	
Inxh. Elektrik Arjan Shyti	
Inxh. Strukturist Rezeart Zgjanjoli	
Inxh Transporti Paulo Kraja	
Inxh Mekanik Majlinda Plaku	
Inxh Transporti Ani Verzivolli	
Përpunues Lirim Destani	
<b>HARTOI:</b>	<b>POROSITËS:</b>
<b>UTS-01</b> 	<b>Bashkia Tiranë</b> 
<b>Numri i Fletës:</b>	<b>NF-02</b>
Vendndodhja: Laprakë, Tiranë, Qershor 2019	

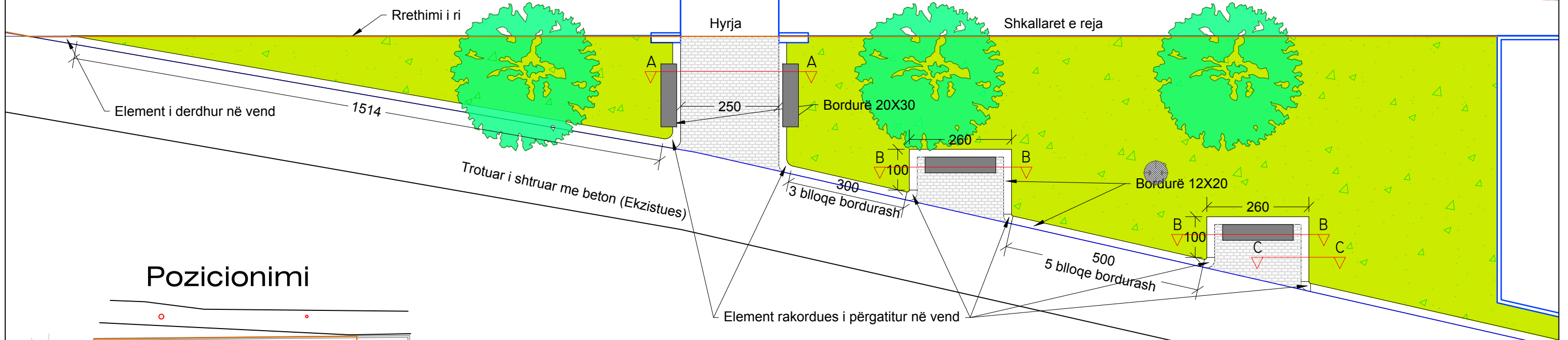
# Plani i punimeve prishje betoni



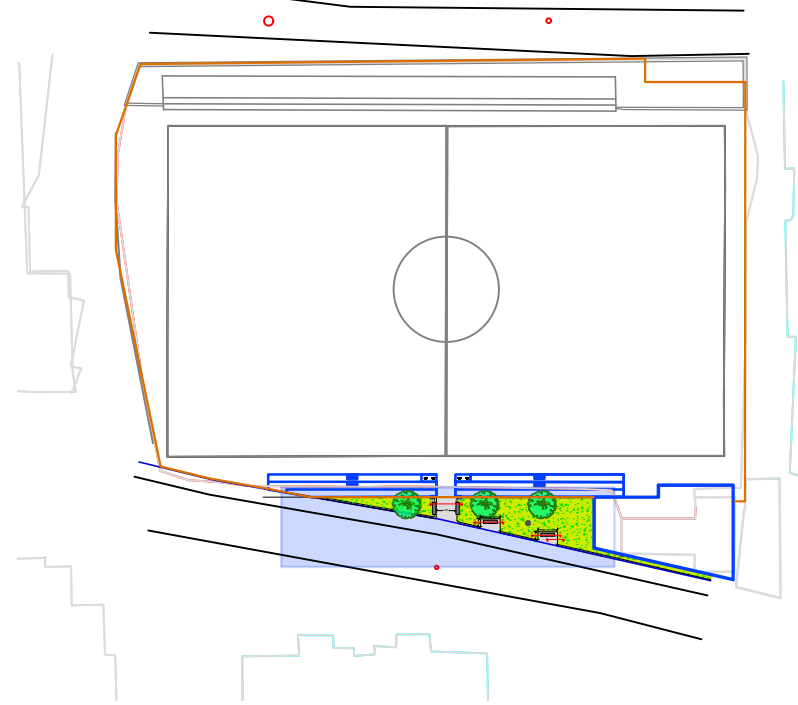
**Shënime:**  
 Në fletë janë pozicionuar strukturat apo shtresat e betonit që duhet të prishen dhe largohen nga objekti;  
 Tek ana ku do prishen, pas investigimit në terren dhe informacionit nga personeli sportiv që shfrytëzon aktualisht këtë terren sportiv, u mësua se poshtë shkallë ka shumë gjasa që të haset hyrja e një vendstrehimi [bunker].  
 Nëse gjatë prishjes deri në nivelin e kërkuar haset ky vendstrehim, atëherë duhet bërë shembja e tij, duke përdorur çdo mjet të nevojshëm, deri në një kuotë -30cm nga kuota e sistemuar.  
 Më pas do të mbulohet kjo hyrje me një soletë monolite të armuar [zgarë e poshtme, Ø10/20 në 2 drejtime] dhe trashësia prej 15cm do të mbulohet me shtresat siç është kërkuar në Projekt.  
 Të gjitha prishjet, duhet të realizohen në konformitet të plotë me normat e Sigurimit Teknik si edhe ato Mjedisore

Plani i prishjeve	
PROJEKT ZBATIMI	
GRUPI I PUNËS:	
Ark. Marsida Tuxhari	
Inxh. Strukturist Markel Baballëku	
Inxh. Mjedisi Jozefina Kini	
Inxh. Elektrik Arjan Shyti	
Inxh. Strukturist Rezeart Zgjanjoll	
Inxh Transporti Paulo Kraja	
Inxh Mekanik Majlinda Plaku	
Inxh Transporti Ani Verzivolli	
Përpunues Lirim Destani	
HARTOI:	POROSITËS:
UTS-01	Bashkia Tiranë
Numri i Fletës:	NF-03
Vendndodhja: Laprakë, Tiranë, Qershor 2019	

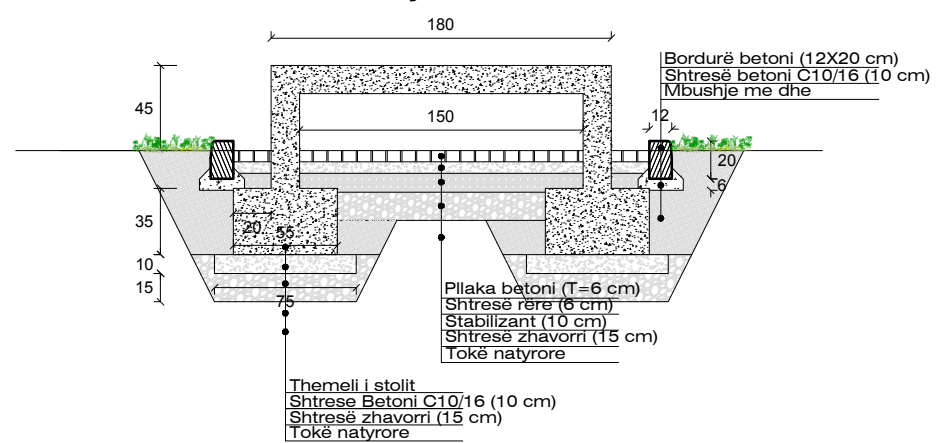
# Plani i mobilimit urban përreth fushës



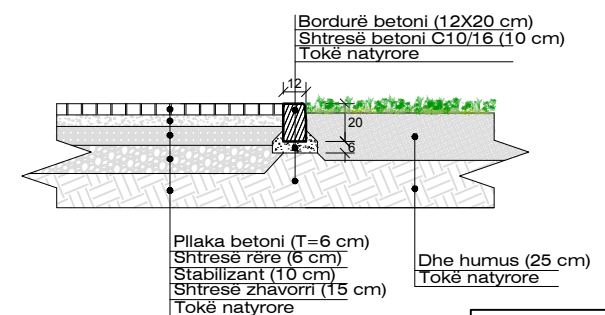
## Pozicionimi



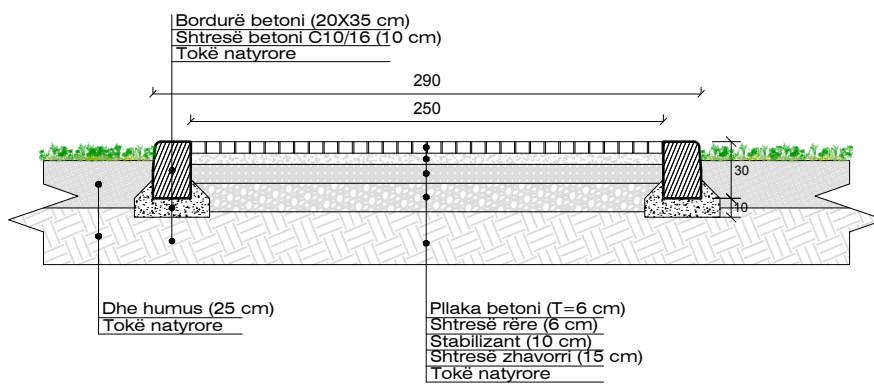
## Prerja B-B



## Prerja C-C



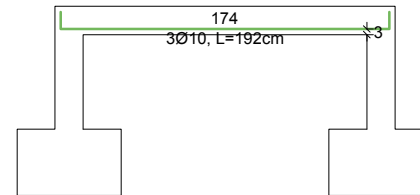
## Prerja A-A



## Stoli armimi në plan

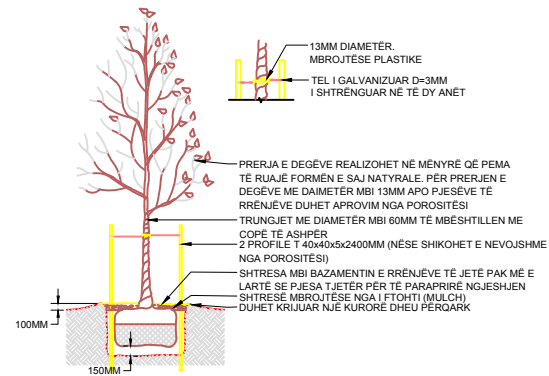


## Stoli armimi në pamje



**Shënime:**  
Sipërfaqja përfundimtare e betonit duhet të jetë e lëmuar dhe estetike  
Të gjitha këndet dhe cepat (mbi sipërfaqen e tokës) do të jenë të harkuar për shmangien e dëmtimeve

## Detaj i mbjelljes së pemëve

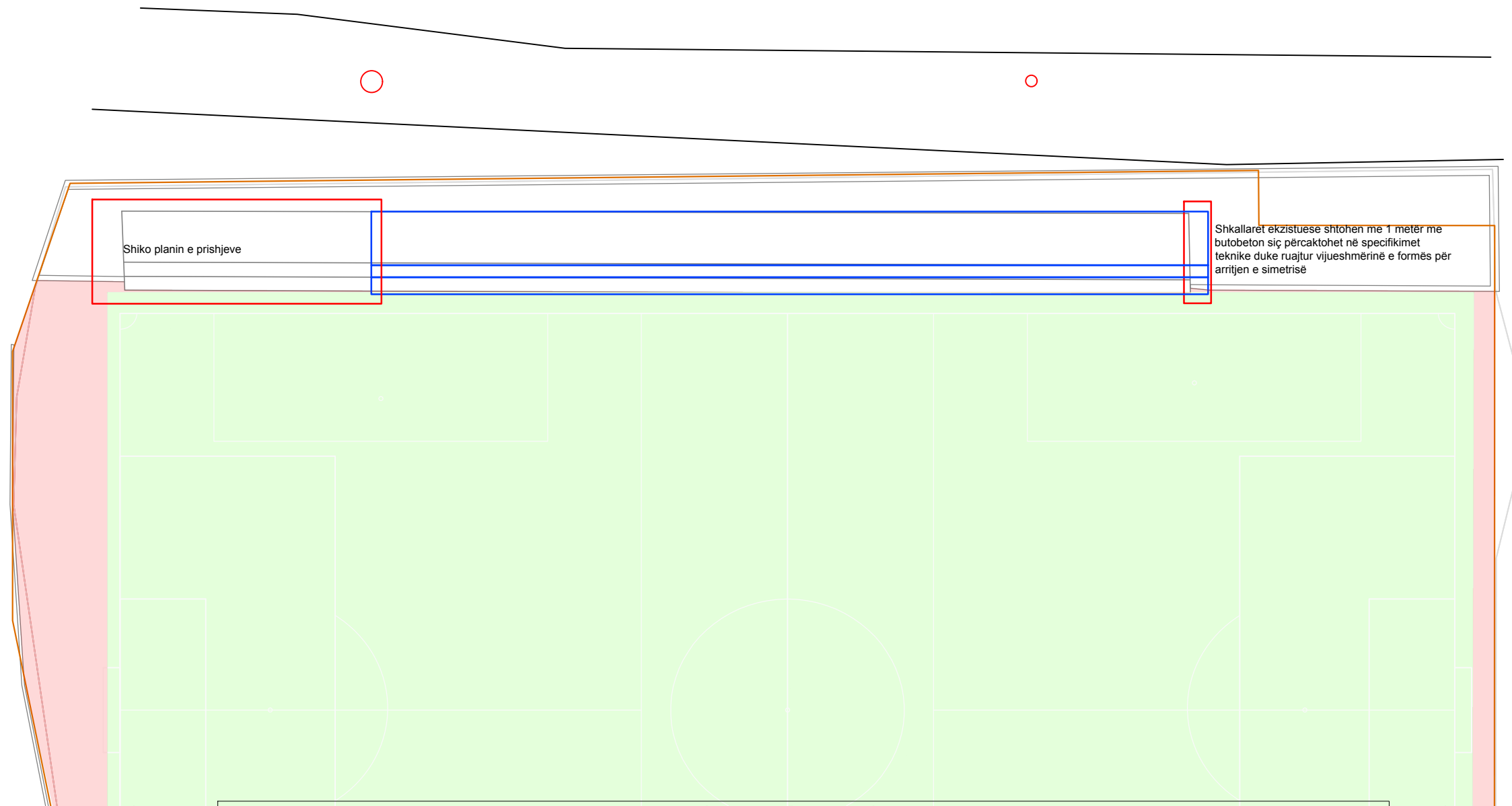


### SPECIFIKIME

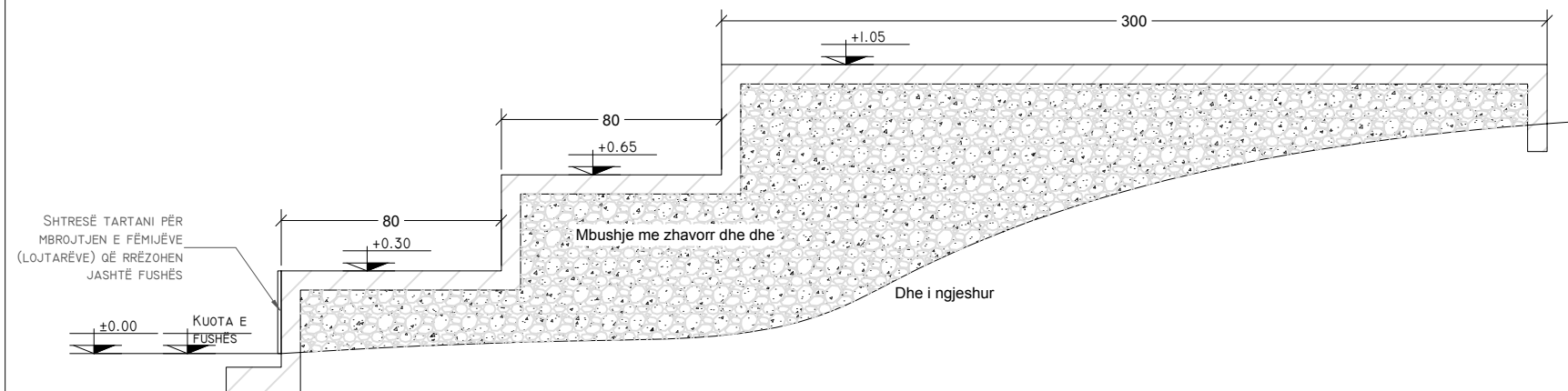
- DHEU I BRËZIT TË GJELBËR ËSHTE I ZGJEDHUR ME 15CM SHTRËSË HUMUSI.
  - DUHET PASUR KLUDËS PËR MOSDËNTIMIN E RRËNJËVE GJATË VENDOSJES SË PEMËS.
  - DUHET UJTUR DËREKT PAS VENDOSJES
  - NËSE JANË VENDOSUR TELA TË GALVANIZUAR DUHEN HEQUR DY VJET PAS VENDOSJES
  - DUHET SIGURUAR QË BAZA NËN PEMË LEJON DRENAZHIMIN E UJIT.
  - TË GJITHA PEMËT DUHET INSPIKTUAR DHE MIRATUAR NGA KONTRAKTORI PARA VENDOSJES SË TYRE.
- SHËNJIM**  
1. VENDOSJA E PEMËVE DUHET TË PËRMBUSHË GJITHASHTU TË GJITHA UDHËZIMET E VENDOSURA NGA FURNITORI

Mobilim urban	
PROJEKT ZBATIMI	
GRUPI I PUNËS:	
Ark. Marsida Tuxhari	
Inxh. Strukturist Markel Baballëku	
Inxh. Mjedisi Jozefina Kini	
Inxh. Elektrik Arjan Shyti	
Inxh. Strukturist Rezeart Zgjanjoli	
Inxh Transporti Paulo Kraja	
Inxh Mekanik Majlinda Plaku	
Inxh Transporti Ani Verzivolli	
Përpunues Lirim Destani	
<b>HARTOI:</b>	<b>POROSITËS:</b>
UTS-01	Bashkia Tiranë
<b>Numri i Fletës:</b>	<b>NF-04</b>
Vendndodhja: Laprakë, Tiranë, Qershor 2019	

# Plani piketimi i shtyllave të rrethimit

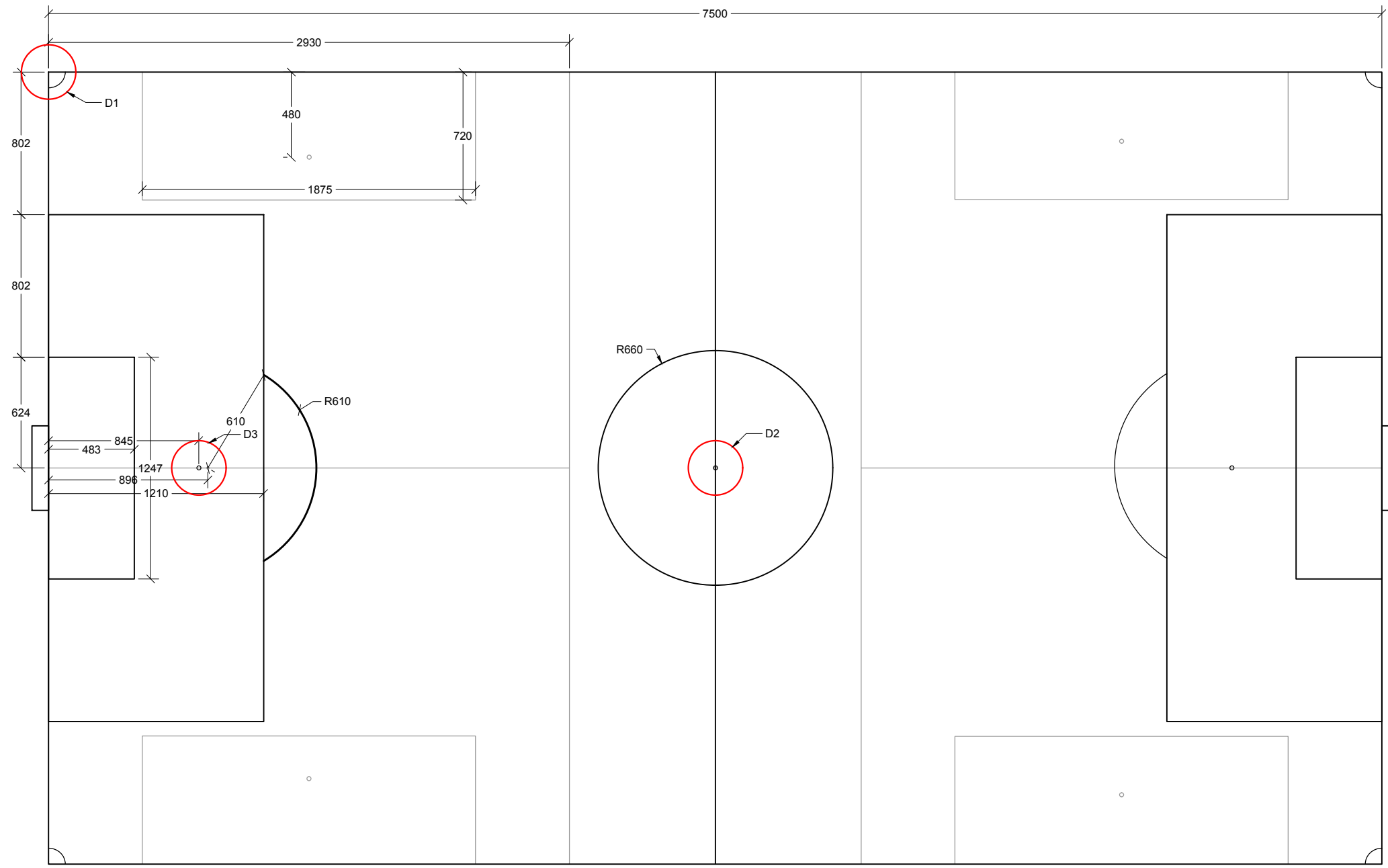


## Prerje e shkallareve ekzistuese



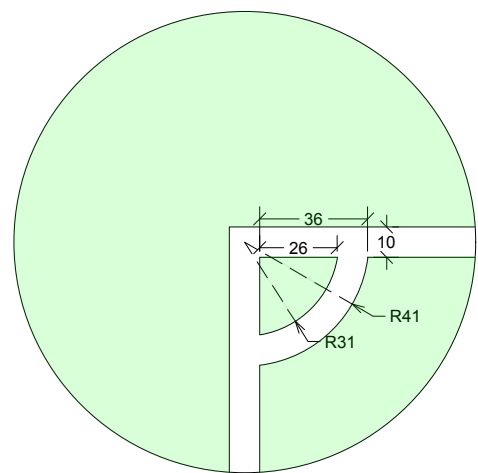
Ndërrhyrjet në shkallaret ekzistuese	
PROJEKT ZBATIMI	
GRUPI I PUNËS:	
Ark. Marsida Tuxhari	
Inxh. Strukturist Markel Baballëku	
Inxh. Mjedisi Jozefina Kini	
Inxh. Elektrik Arjan Shyti	
Inxh. Strukturist Rezeart Zgjanjoli	
Inxh Transporti Paulo Kraja	
Inxh Mekanik Majlinda Plaku	
Inxh Transporti Ani Verzivolli	
Përpunues Lirim Destani	
HARTOI:	POROSITËS:
UTS-01	Bashkia Tiranë
Numri i Fletës:	NF-05
Vendndodhja: Laprakë, Tiranë, Qershor 2019	

# Vijëzimi i fushës

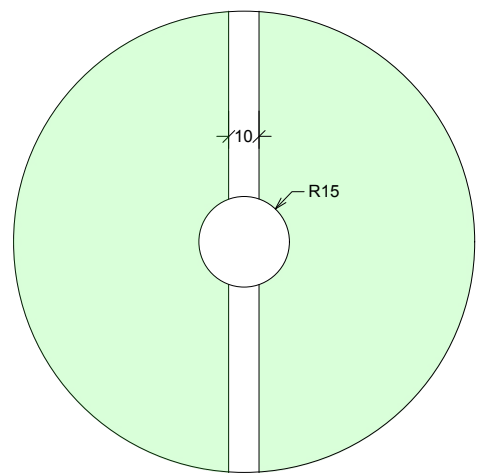


- Shënime:**
- 1- Vijat e paraqitura me ngjyrë të zezë përfaqësojnë shirita me gjerësi 10 cm të lyera me bojë të bardhë sipas përcaktimeve në specifikimet teknike
  - 2- Vijat e paraqitura me ngjyrë gri përfaqësojnë shirita me gjerësi 7 cm të lyera me bojë gri sipas përcaktimeve të dhëna në specifikimet teknike
  - 3- Vijëzimet me bojë të bardhë do të realizohen pas atyre me bojë gri në mënyrë që në pjesë ky gjatë bojasjes vijëzimet mbivendosen boja e bardhë të jetë ajo përfundimtare
  - 4- Pikat e penalltisë për fushat tërthore, të vijëzuara me bojë gri, realizohen me reze 10 cm
  - 5- Tapeti sintetik me bar artificial shtrohet të pakën 1 metër përtej vijës në drejtimin tërthor dhe të pakën 1.5 metër përtej vijës në drejtimin gjatësor të fushës

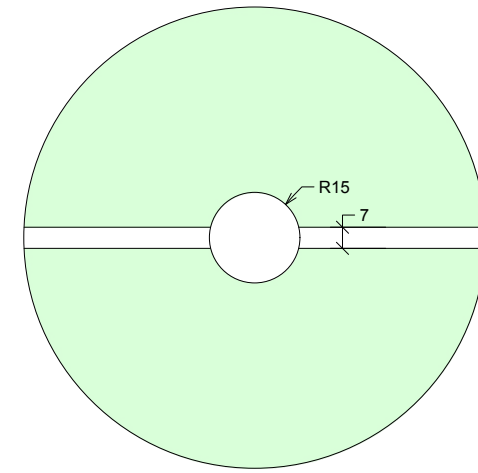
**Detaji D1**



**Detaji D2**



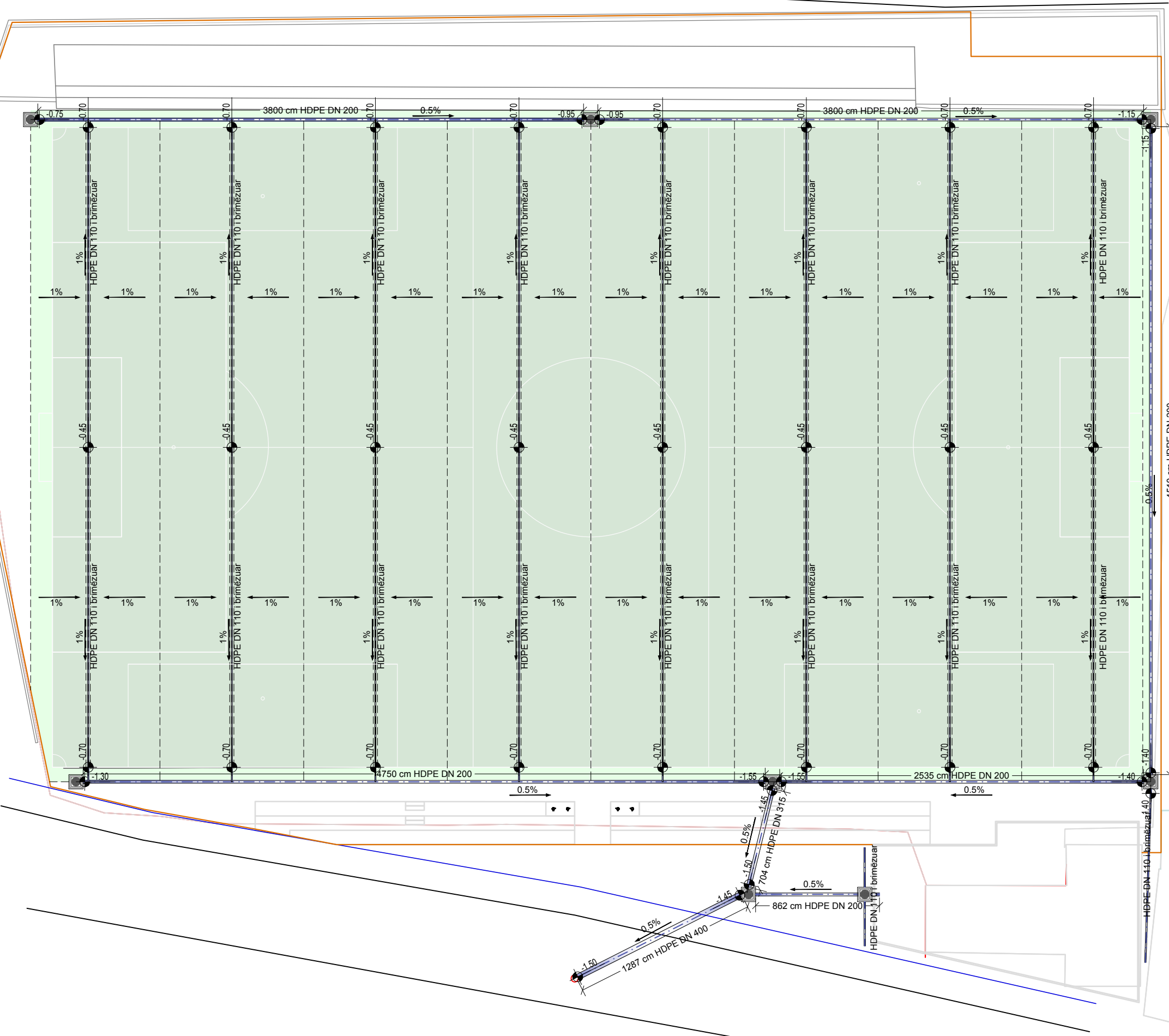
**Detaji D3**



<b>Vijëzimi i fushës</b>	
<b>PROJEKT ZBATIMI</b>	
<b>GRUPI I PUNËS:</b>	
Ark. Marsida Tuxhari	
Inxh. Strukturist Markel Baballëku	
Inxh. Mjedisi Jozefina Kini	
Inxh. Elektrik Arjan Shyti	
Inxh. Strukturist Rezeart Zgjanjoli	
Inxh Transporti Paulo Kraja	
Inxh Mekanik Majlinda Plaku	
Inxh Transporti Ani Verzivolli	
Përpunues Lirim Destani	
<b>HARTOI:</b>	<b>POROSITËS:</b>
<b>UTS-01</b>	<b>Bashkia Tiranë</b>
<b>Numri i Fletës:</b>	<b>NF-06</b>
<b>Vendndodhja: Laprakë, Tiranë, Qershor 2019</b>	



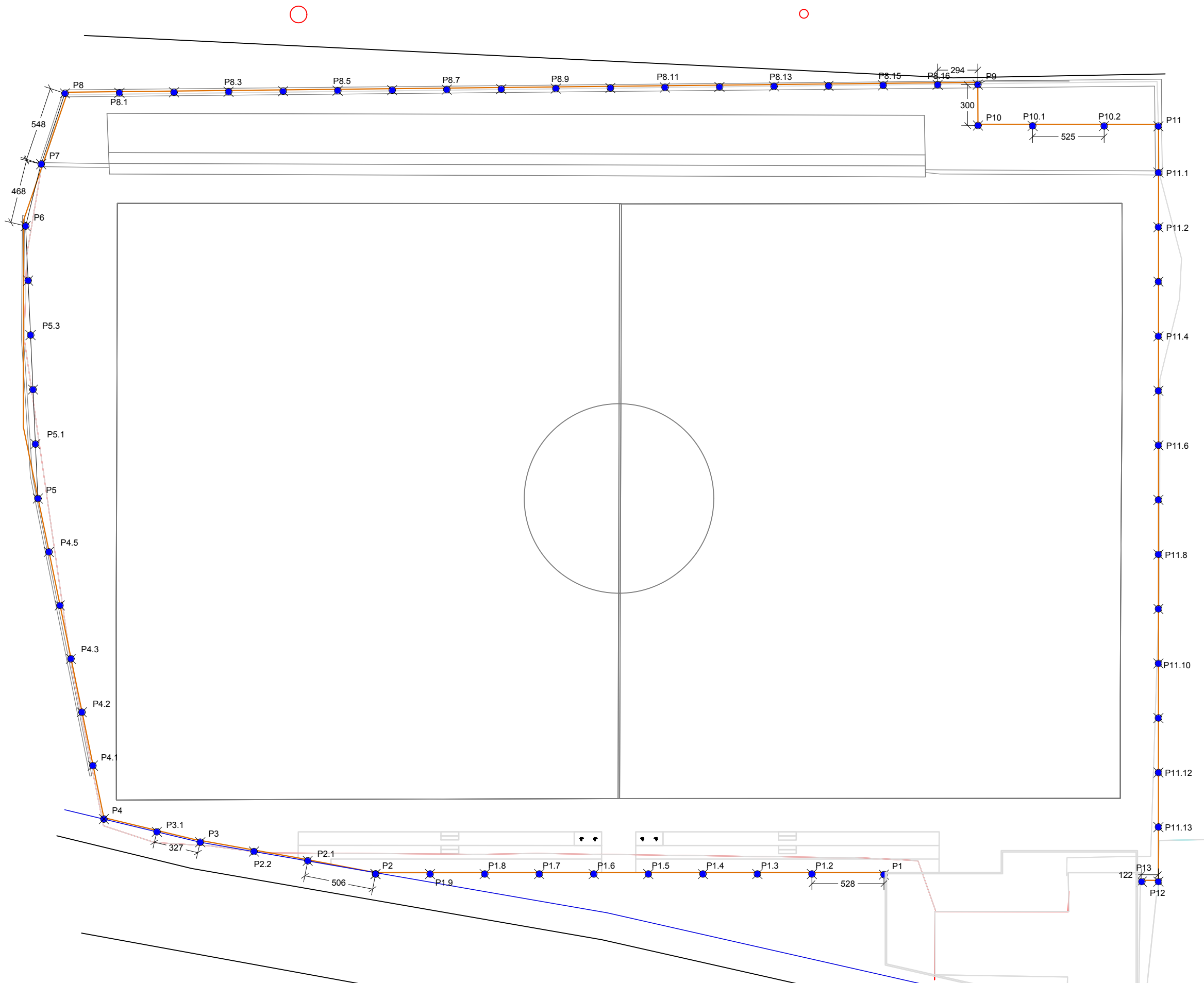
# Plani i drenazhimit



- Shënime:
- 1- Pusetat në fushë mbulohen nga shtresa e barit artificial apo lartanit sipas rastit;
  - 2- Shtresat mbi puseta janë të palidhura me pjesën tjetër të mbulesës së fushës në mënyrë që të hiqen lehtësisht kur është e nevojshme së bashku me kapakun e mbulesës;
  - 3- Shtresat e mbulesës mbi kapakët e puseta ngjiten me kapakun e pusetës dhe shenjohen pozicionet e dorezave për hapjen e kapakut të pusetave.
  - 4- Kuotat e dhëna i përkasin kuotave të sipërme të tubit
  - 5- Koordinatat e shënuara të pusetave përfaqësojnë pozicionin e qendrës së pusetave
  - 6- Pjerrësitë në fushë i përkasin rrafshimit në nivelin e vendosjes së gjeotekstilit (sipas detajit të shtresave)

<b>Plani i drenazhimit</b>	
<b>PROJEKT ZBATIMI</b>	
<b>GRUPI I PUNËS:</b>	
Ark. Marsida Tuxhari	
Inxh. Strukturist Markel Baballëku	
Inxh. Mjedisi Jozefina Kini	
Inxh. Elektrik Arjan Shyti	
Inxh. Strukturist Rezeart Zgjanjoli	
Inxh Transporti Paulo Kraja	
Inxh Mekanik Majlinda Plaku	
Inxh Transporti Ani Verzivolli	
Përpunues Lirim Destani	
<b>HARTOI:</b>	<b>POROSITËS:</b>
<b>UTS-01</b>	<b>Bashkia Tiranë</b>
<b>Numri i Fletës:</b>	<b>NF-07</b>
<b>Vendndodhja: Laprakë, Tiranë, Qershor 2019</b>	

# Plani piketimi i shtyllave të rrethimit



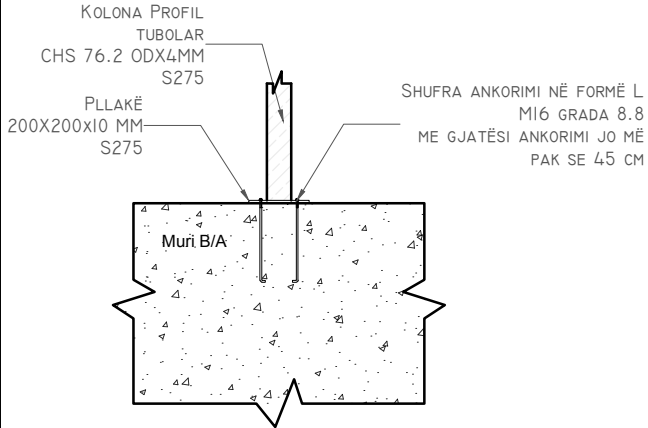
- Shënime:
- 1- Koordinatat janë dhënë vetëm për shtyllat të cilat janë në kënde
  - 2- Distancat ndërmjet shtyllave përveç ku shënohen ndryshe janë 4 metra
  - 3- Të realizohet piketimi i shtyllave nga shtylla P1 deri tek P2.1 para fillimit të betonimit të themelit të shkallëve
  - 4- Shtyllat nga P1 deri tek P2.1 mbështeten tek themeli i shkallëve
  - 5- Pastrimi i shtyllave të konfirmohet para vendosjes së tyre
  - 6- Shtyllat të cilat qëndrojnë në pozicionin ekzistues (kryesisht shtyllat mbi murin rrethues që nuk rindërtohet) vendosen në pozicionet ekzistuese edhe kur ato nuk përputhen plotësisht me pozicionin e treguar në këtë fletë;

<b>Piketimi i rrethimit</b>	
<b>PROJEKT ZBATIMI</b>	
<b>GRUPI I PUNËS:</b>	
Ark. Marsida Tuxhari	
Inxh. Strukturist Markel Baballëku	
Inxh. Mjedisi Jozefina Kini	
Inxh. Elektrik Arjan Shyti	
Inxh. Strukturist Rezeart Zgjanjoli	
Inxh Transporti Paulo Kraja	
Inxh Mekanik Majlinda Plaku	
Inxh Transporti Ani Verzivolli	
Përpunues Lirim Destani	
<b>HARTOI:</b>	<b>POROSITËS:</b>
<b>UTS-01</b> 	<b>Bashkia Tiranë</b> 
<b>Numri i Fletës:</b>	<b>NF-08</b>
<b>Vendndodhja: Laprakë, Tiranë, Qershor 2019</b>	

# Plani piketimi i shtyllave të rrethimit

Mbërthimi i kolonave në murin që do ndërtohet/rindërtohet

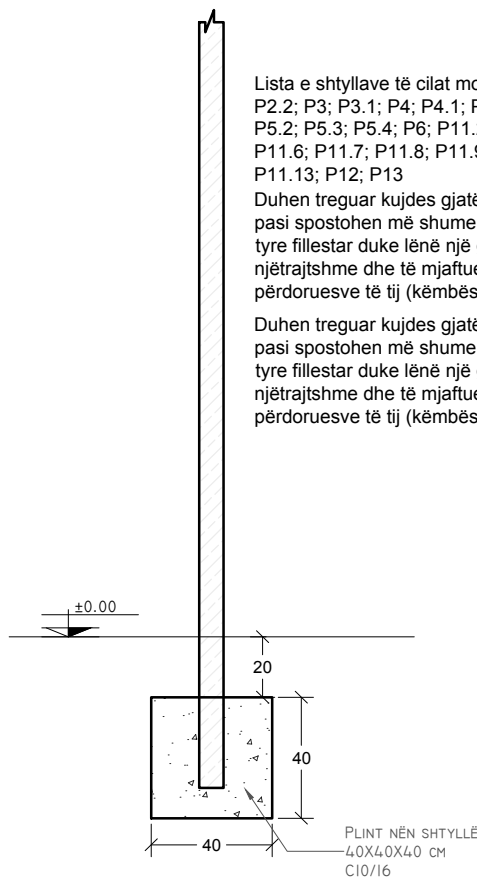
## Pllaka e bazës



Lista e shtyllave të cilat montohen sipas këtij detaji:  
P8.9; P8.10; P8.11; P8.12; P8.13; P8.14; P8.15; P8.16; P9; P10; P10.1; P10.2; P11

Shënim:  
Lidhja e profilit të kolonës me pllakën e bazës është me saldime trekëndor me brinjë 1cm;  
Elementët prej çeliku strukturor janë parashikuar të jenë çelik S275;  
Shufrat e ankorimit janë parashikuar M16 grada 8.8;  
Të gjitha saldimet do të realizohen me dopio tegel sa trashësia e pllakës më të hollë ndër pllakat që saldohen, por jo më e vogël se 10 mm.

## Themelet nën shtyllat e rrethimit

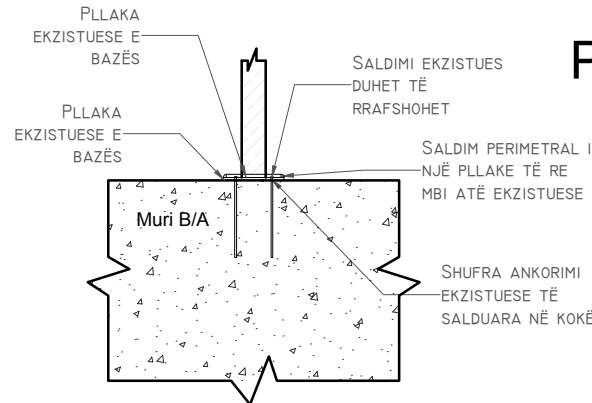


Lista e shtyllave të cilat montohen sipas këtij detaji:  
P2.2; P3; P3.1; P4; P4.1; P4.2; P4.3; P4.4; P4.5; P5; P5.1;  
P5.2; P5.3; P5.4; P6; P11.2; P11.2; P11.3; P11.4; P11.5;  
P11.6; P11.7; P11.8; P11.9; P11.10; P11.11; P11.12;  
P11.13; P12; P13  
Duhet treguar kujdes gjatë piketimit të pikave P3; P3.1; P4 pasi spostohen më shumë se pikat e tjera nga pozicioni i tyre fillestar duke lënë një gjerësi trotuari thuajse të njëtrajtshme dhe të mjaftueshme për kalim normal të përdoruesve të tij (këmbësorë dhe karroca)  
Duhet treguar kujdes gjatë piketimit të pikave P3; P3.1; P4 pasi spostohen më shumë se pikat e tjera nga pozicioni i tyre fillestar duke lënë një gjerësi trotuari thuajse të njëtrajtshme dhe të mjaftueshme për kalim normal të përdoruesve të tij (këmbësorë dhe karroca)

Shënime:  
Shtyllat vertikale: diametër Ø8cm me gjatësi 7m, fiksimi i shtyllave vertikale do të realizohet sipas detajeve të paraqitura në detaj  
Shtyllat horizontale: diametër Ø5cm  
Kontraventimet: diametër Ø5cm; do të vendosen midis shtyllave P11.13-P12; P3.1-P4; P4-P4.1; P8.16-P9; P9-P10; P10-P10.1; P11-P11.1; P7-P8; P8-P8.1  
Do të përdoren elementët ekzistues përveç rasteve kur janë fizikisht të dëmtuara.  
Pastrimi i shtyllave të konfirmohet para vendosjes së tyre.  
Rrjeta rrethuese: rrjeta metalike me vrima rombrike 50mm X 50 mm me peshe 4kg/m2 me fije çeliku 2.9mm e galvanizuar dhe e plastifikuar

Mbërthimi i kolonave në murin ekzistues

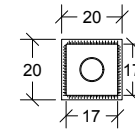
## Pllaka e bazës



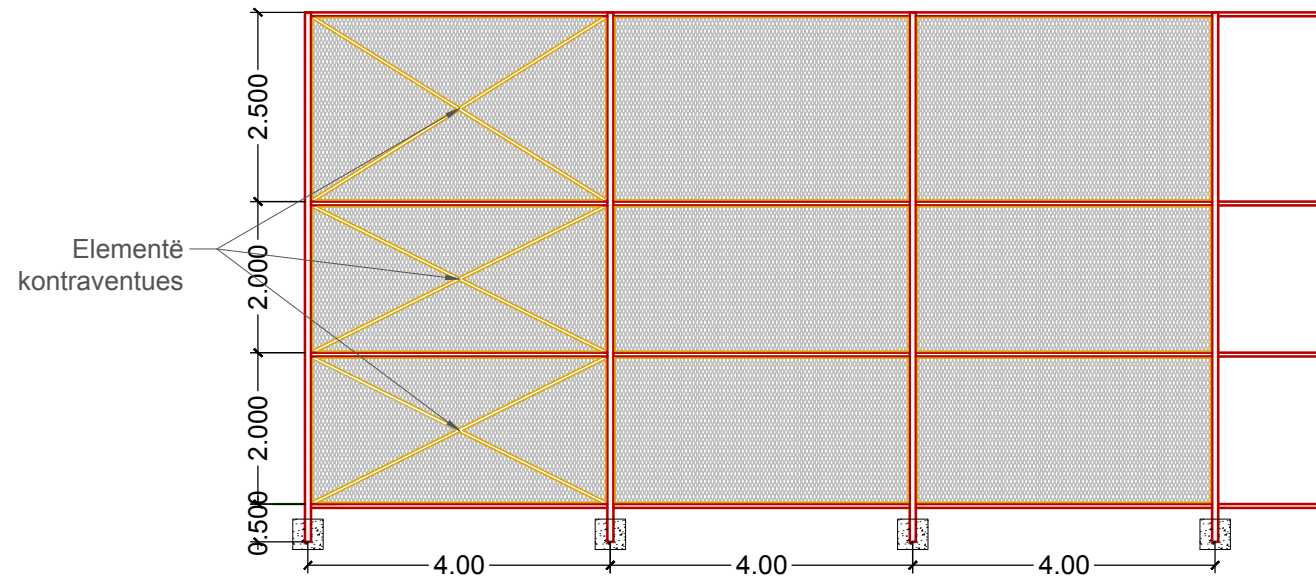
Lista e shtyllave të cilat montohen sipas këtij detaji:  
P7; P8; P8.1; P8.2; P8.3; P8.4; P8.5; P8.6; P8.7; P8.8; P11.1

Shënim:  
Saldimet në pllakën ekzistuese të bazës rrafshohen që të krijojnë një sipërfaqe plane;  
Mbi pllakën ekzistuese vendoset një pllakë e re 3 cm më e ngushtë sipas secit drejtim (1.5 cm hapësirë në secilin krah) e cila saldohet me pllakën ekzistuese në perimetër me saldime me brinjë 1 cm;  
Sipërfaqja e përfutur e pllakës ekzistuese duhet të pastrohet nga ndryshku para vendosjes së pllakës së re;  
Saldimi i kolonës realizohet mbi pllakën e re të vendosur.

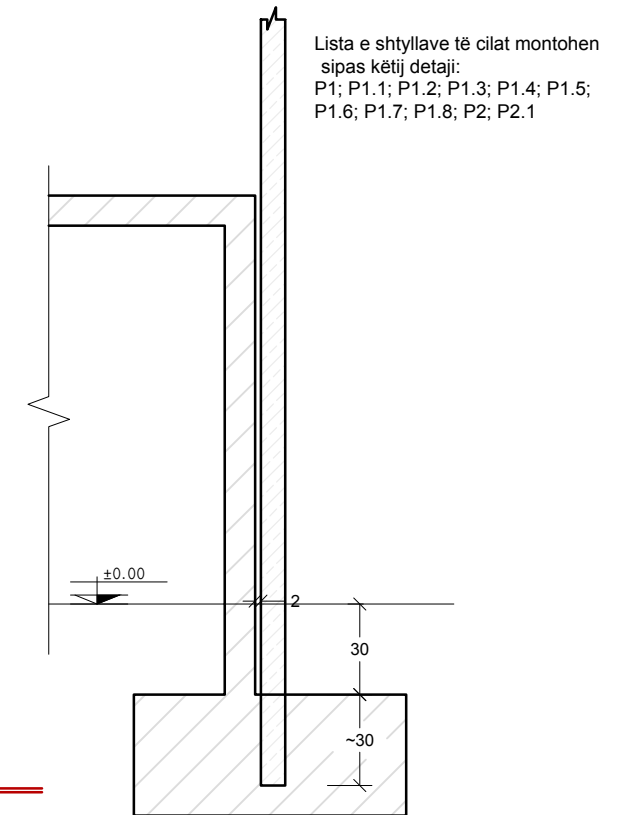
## Pllaka e bazës në plan



## Rrethimi H ~6.5m



Montimi i shtyllave të rrethimit në themelin e shkallareve të reja

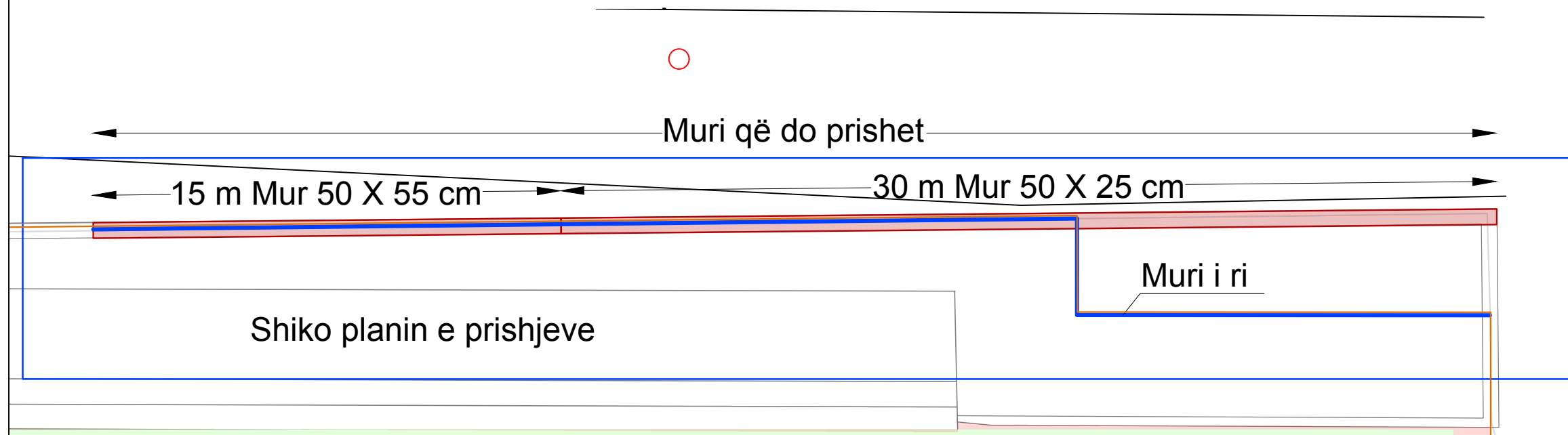


Lista e shtyllave të cilat montohen sipas këtij detaji:  
P1; P1.1; P1.2; P1.3; P1.4; P1.5;  
P1.6; P1.7; P1.8; P2; P2.1

Detaje të rrethimit	
PROJEKT ZBATIMI	
GRUPI I PUNËS:	
Ark. Marsida Tuxhari	
Inxh. Strukturist Markel Baballëku	
Inxh. Mjedisi Jozefina Kini	
Inxh. Elektrik Arjan Shyti	
Inxh. Strukturist Rezeart Zgjanjoli	
Inxh Transporti Paulo Kraja	
Inxh Mekanik Majlinda Plaku	
Inxh Transporti Ani Verzivolli	
Përpunues Lirim Destani	
HARTOI:	POROSITËS:
UTS-01	Bashkia Tiranë
Numri i Fletës:	NF-09
Vendndodhja: Laprakë, Tiranë, Qershor 2019	

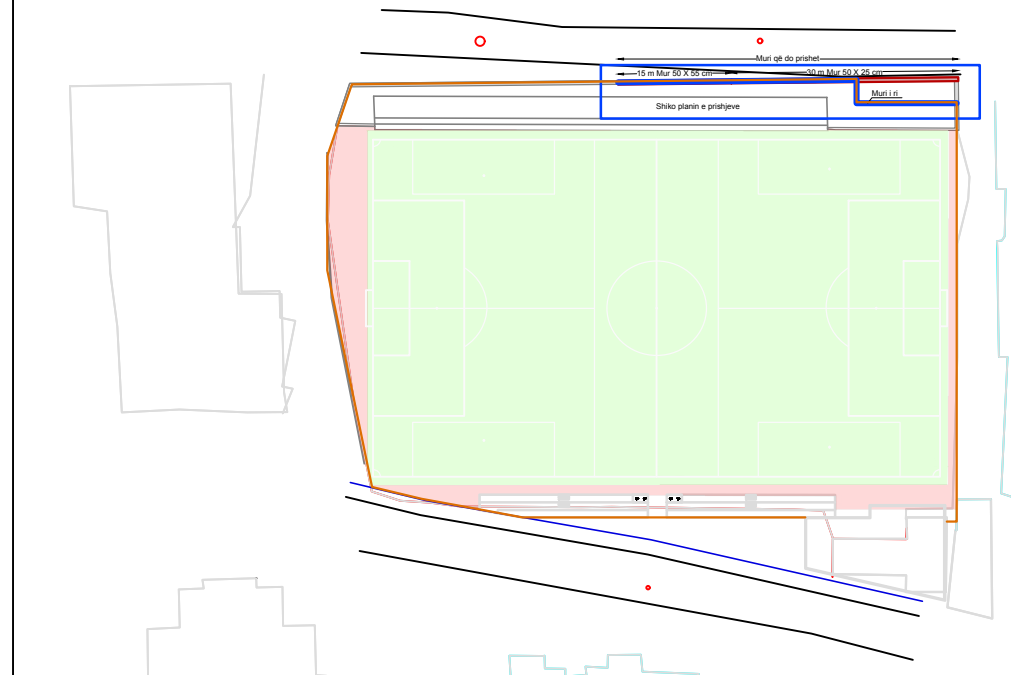
mit

## Plani i drenazhimit



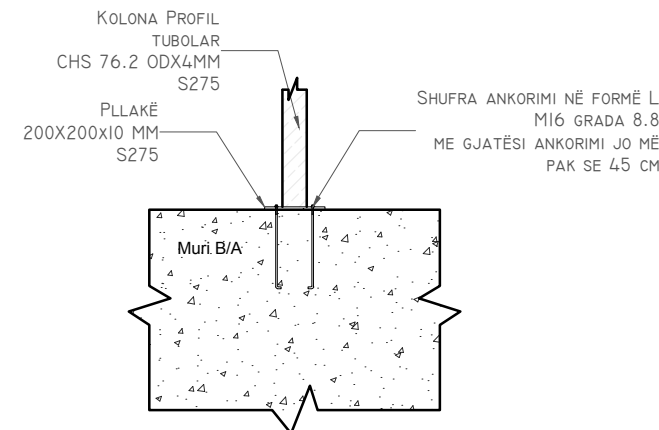
- Shënime:
- 1- Pusetat në fushë mbulohe nga shtresa e barit artificial apo lartanit sipas rastit;
  - 2- Shtresat mbi puseta janë të palidhura me pjesën tjetër të mbulesës së fushës në mënyrë që të hiqen lehtësisht kur është e nevojshme së bashku me kapakun e mbulesës;
  - 3- Shtresat e mbulesës mbi kapakët e puseta ngjiten me kapakun e pusetës dhe shenjohe pozicionet e dorezave për hapjen e kapakut të pusetave.
  - 4- Kuotat e dhëna i përkasin kuotave të sipërme të tubit
  - 5- Koordinatat e shënuara të pusetave përfaqësojnë pozicionin e qendrës së pusetave
  - 6- Pjerrësitë në fushë i përkasin rrafshimit në nivelin e vendosjes së gjeotekstilit (sipas detajit të shtresave)

## Pozicionimi

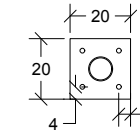


## Mbërthimi i kolonave në murin që do ndërtohet/rindërtohet

### Pllaka e bazës



### Pllaka e bazës në plan

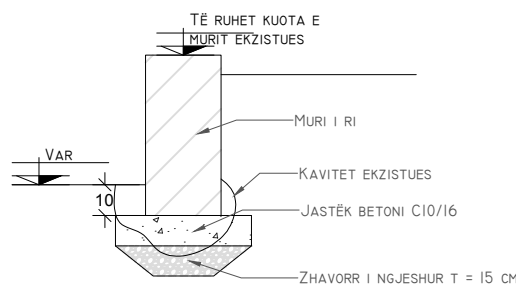


Lista e shtyllave të cilat montohen sipas këtij detaji:  
P8.9; P8.10; P8.11; P8.12; P8.13; P8.14; P8.15; P8.16; P9; P10; P10.1; P10.2; P11

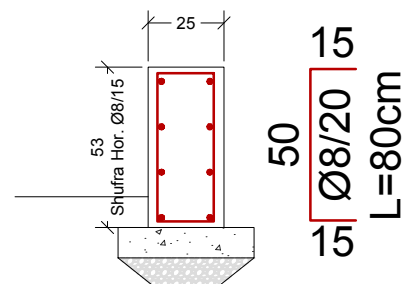
Shënim:  
Lidhja e profilit të kolonës me pllakën e bazës është me saldim trekëndor me brinjë 1cm;  
Elementët prej çeliku strukturor janë parashikuar të jenë çelik S275;  
Shufrat e ankorimit janë parashikuar M16 grada 8.8;  
Të gjitha saldimet do të realizohen me dopio tegel sa trashësia e pllakës më të hollë ndër pllakat që saldohen, por jo më e vogël se 10 mm.

- Shënime:
- 1- Muri rindërtohet nga shtylla P8.9 deri tek shtylla P11
  - 2- Për pozicionin e murit në plan me koordinata referohuni koordinatave të shtyllave të rrethimit
  - 3- Gjerësia e murit realizohet 25 cm përgjatë gjithë gjatësisë
  - 4- Lartësia e murit varet nga kuota e murit ekzistues, por në të gjitha rastet jo më pak se 40 cm
  - 5- Nëse kuotës së sipërme të murit me atë të jashtme janë më të vogla se 40 cm muri zhytet më shumë se 10 cm
  - 6- Në asnjë rast muri nuk duhet të jetë i zhytur më pas se 10 cm

## Ndërtimi i murit rrethues (Shiko planin e prishjeve)



Shënim:  
Gërmimi të kryhet deri sa të identifikohet burimi i kavitetit nën murin ekzistues  
Shtresa e zhavorrit të jetë minimalisht 10 cm dhe të ngjeshet mirë në mënyrë që të mos krijë probleme kaviteti

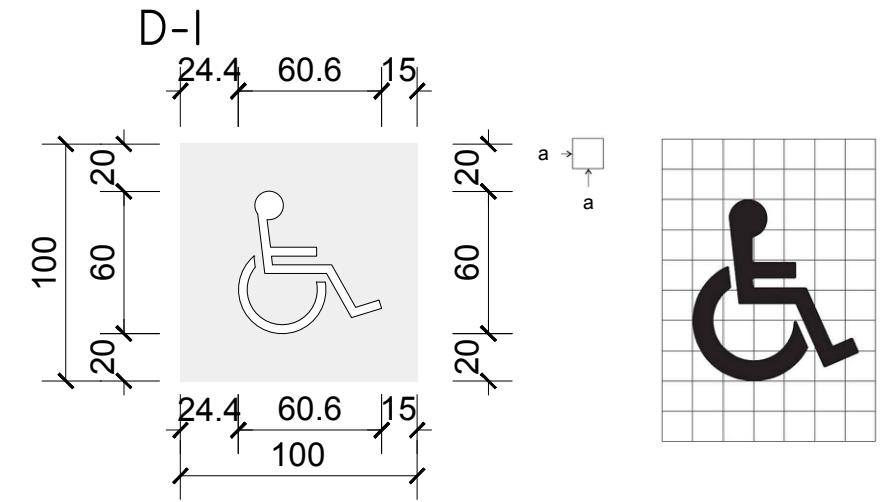
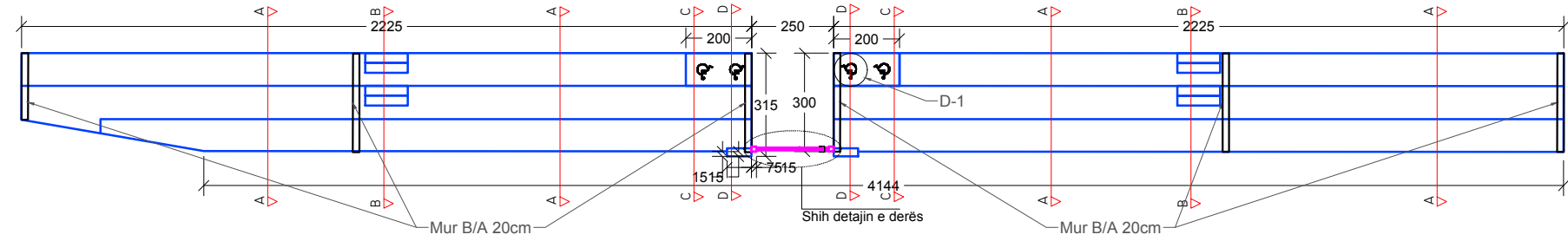
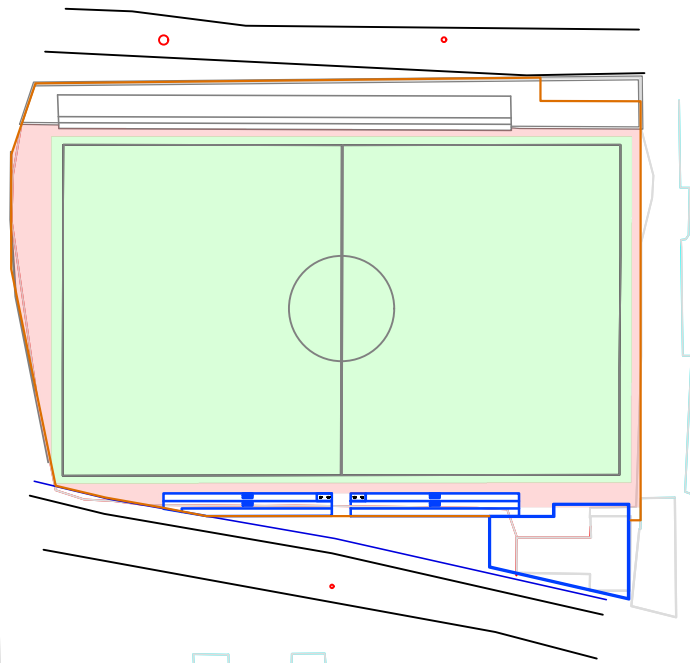


Shënim:  
Të vendosen 2 Stafë Ø8 për secilën pllakë baze të rrethimit në afërsi të ankerave

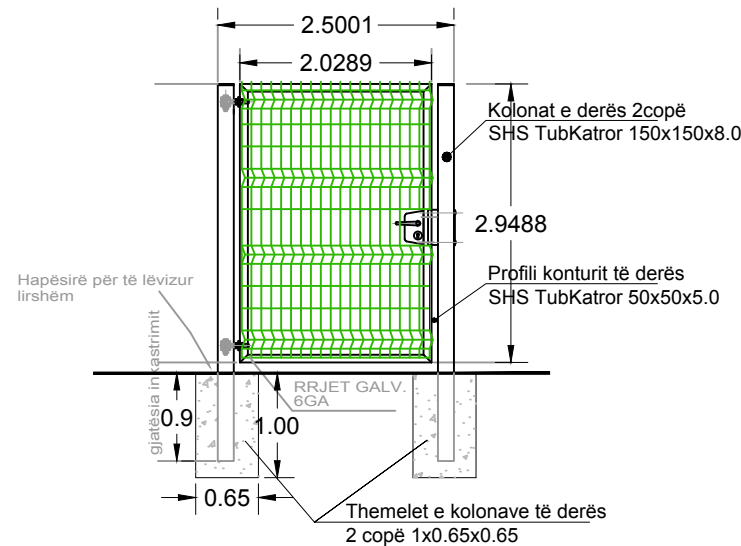
Rindërtimi i murit	
PROJEKT ZBATIMI	
GRUPI I PUNËS:	
Ark. Marsida Tuxhari	
Inxh. Strukturist Markel Baballëku	
Inxh. Mjedisi Jozefina Kini	
Inxh. Elektrik Arjan Shyti	
Inxh. Strukturist Rezeart Zgjanjoli	
Inxh Transporti Paulo Kraja	
Inxh Mekanik Majlinda Plaku	
Inxh Transporti Ani Verzivolli	
Përpunues Lirim Destani	
HARTOI:	POROSITËS:
UTS-01	Bashkia Tiranë
Numri i Fletës:	NF-10
Vendndodhja: Laprakë, Tiranë, Qershor 2019	

# Shkallaret e reja në Plan

## Pozicionimi

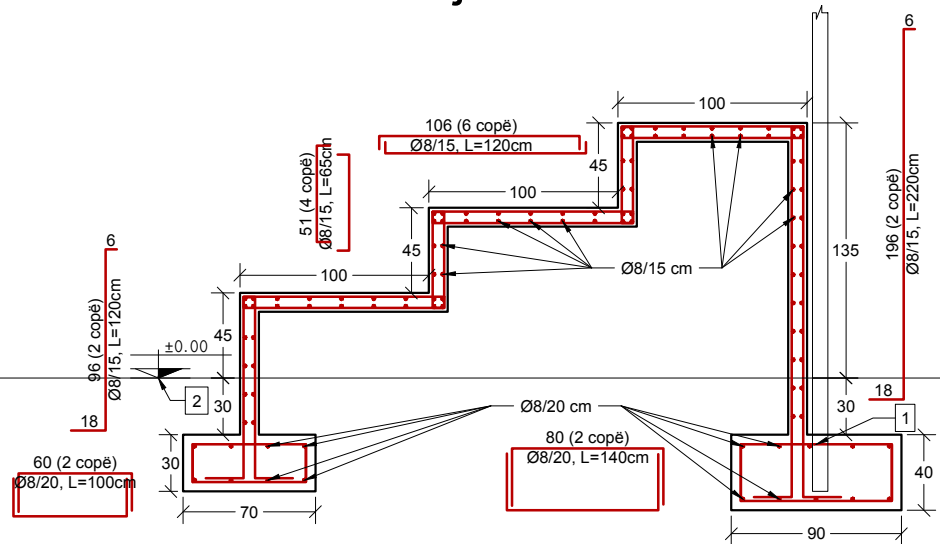


## Dera e hyrjes

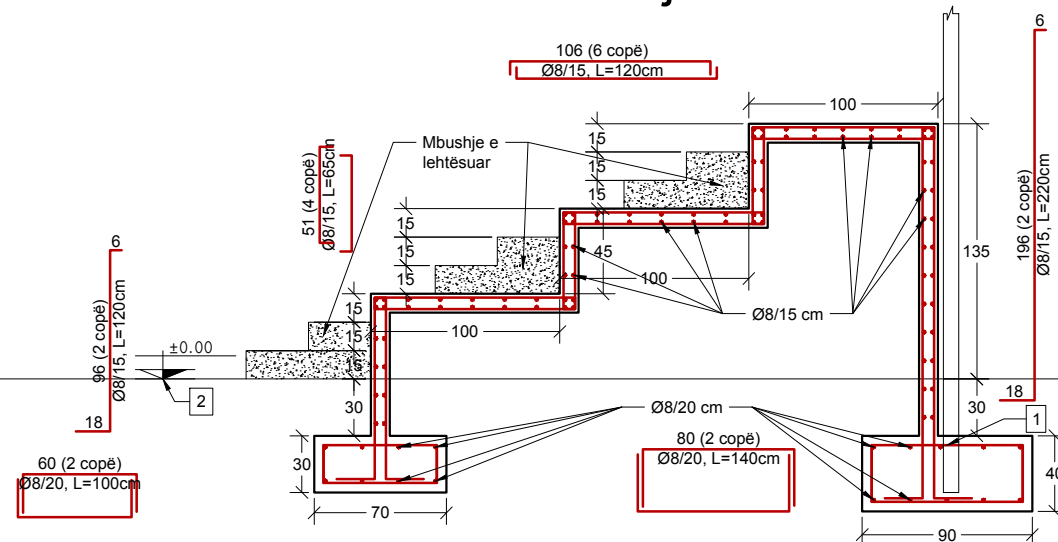


- Shënime:
- 1- Për pozicionin e shtyllave të rrethimit shiko fletën përkatëse
  - 2- Kuota ±0.00 dhe vija e paraqitur në prerjet e shkallareve i referohet kuotës së sipërme të tapetit të tartanit
  - 3- Sipërfaqja e jashtme e përfunduar e betonit duhet të jetë e lëmuar
  - 4- Betoni duhet të jetë betoni i klasës C16/20 sipas EN 206-1 dhe M200 sipas STASH 512-78
  - 5- Prerja D-D i përket pozicionit të derës murale
  - 6- Për pozicionin e saktë të derës murale referohuni faqes përkatëse
  - 7- Sipërfaqja e jashtme e derës murale është e dalë nga sipërfaqja e jashtme e shkallëve me 15 cm
  - 8- Për përmasat e shenjimit të vendeve të rezervuara për PAK referohuni vizatimeve përkatëse
  - 9- Dimensionet e diametrave të shufrave janë në milimetra
  - 10- Këshillohet që shenja sipas detajit D1 të realizohet duke përdorur përmasën a=10 cm sipas vizatimit, por mund të përdoren dhe përmasa të tjera të perafërta

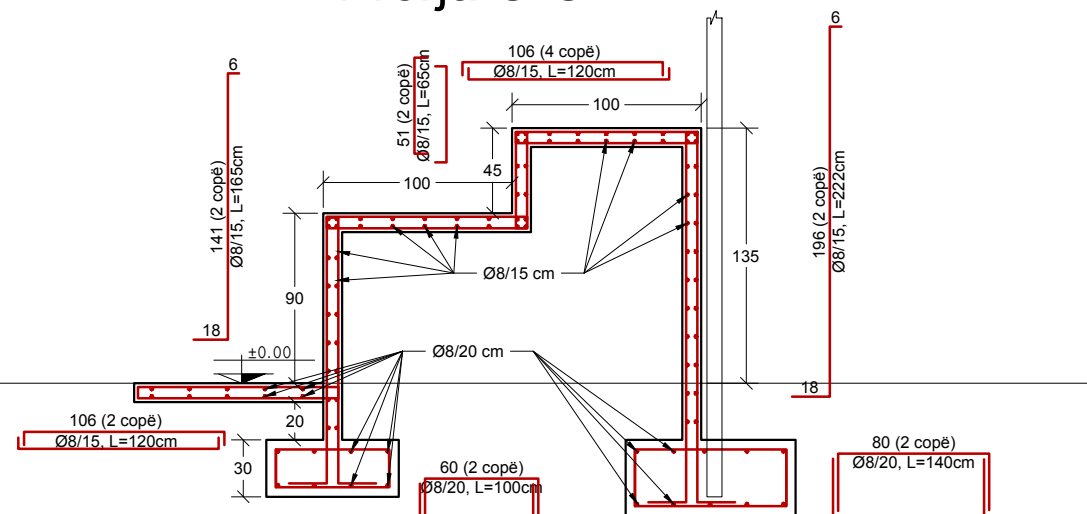
## Prerja A-A



## Prerja B-B

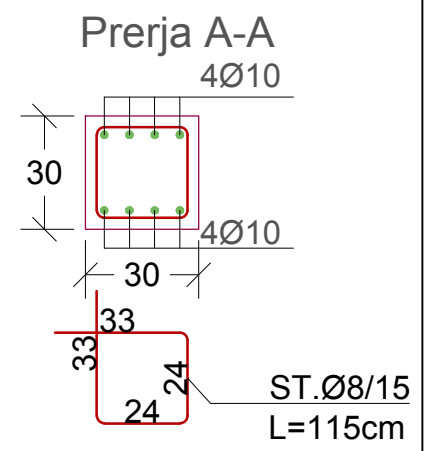
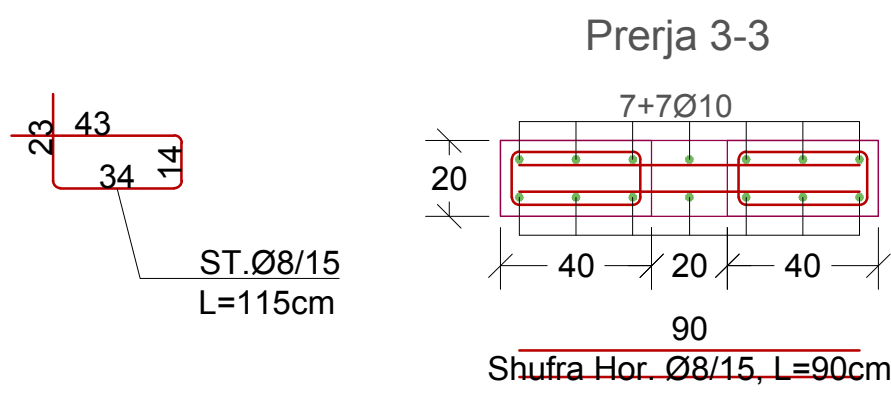
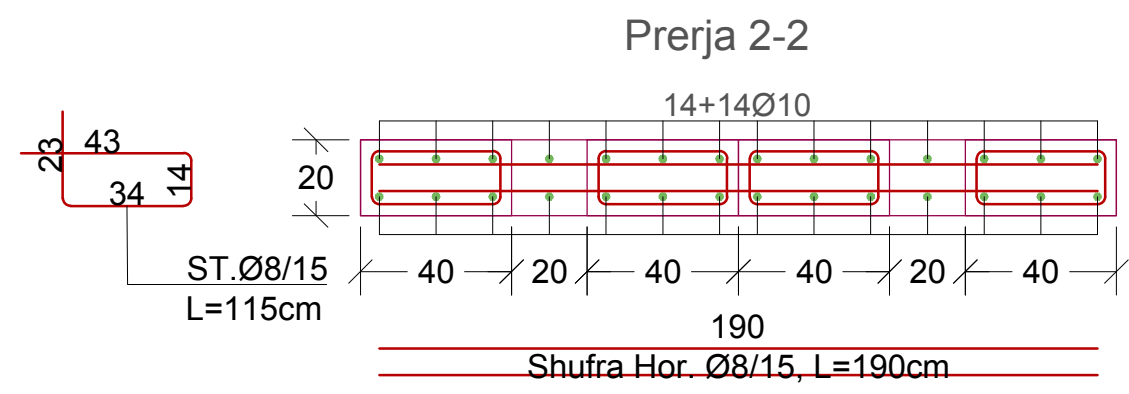
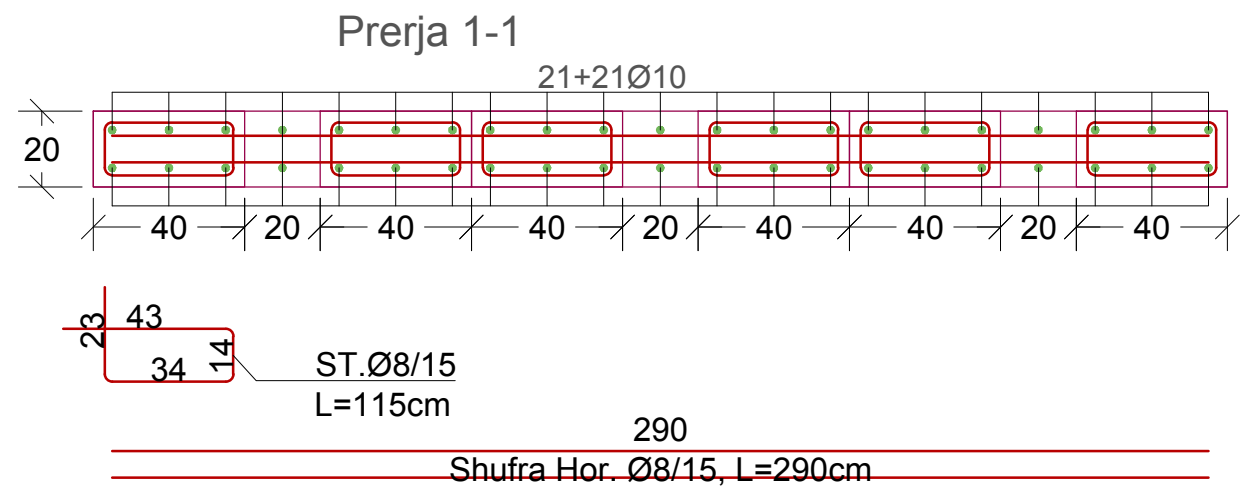
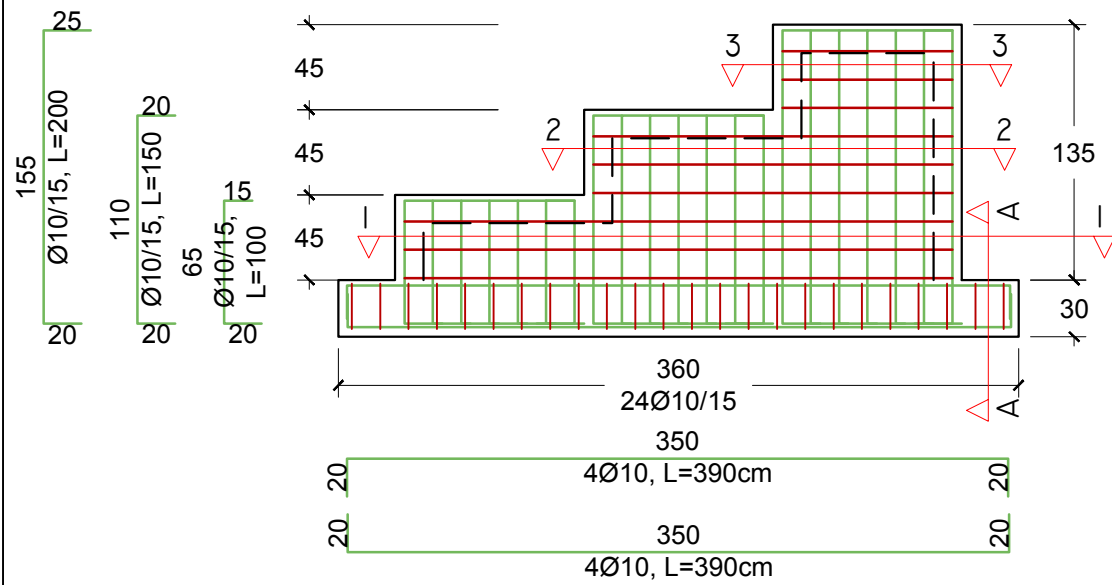


## Prerja C-C



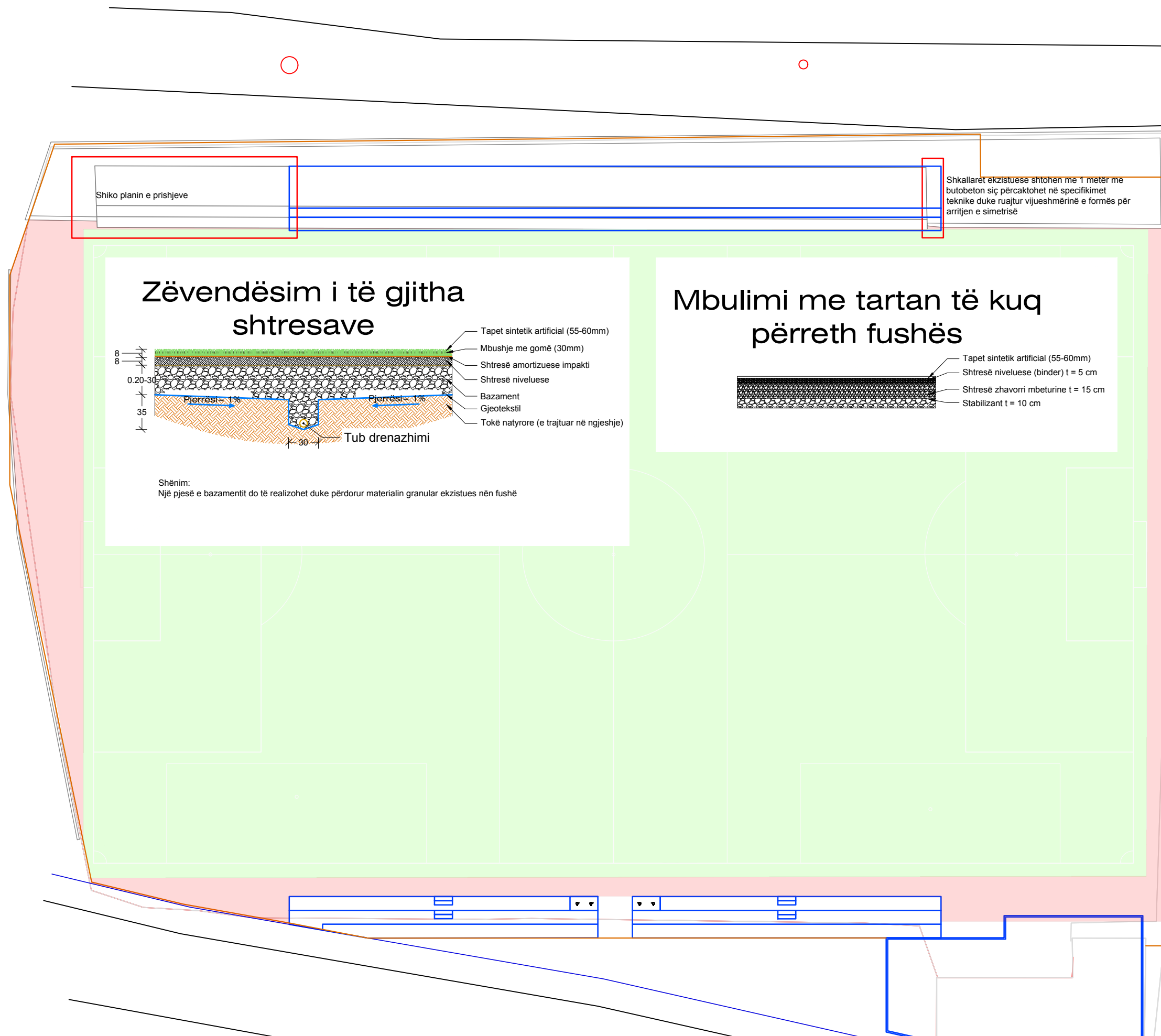
<b>Shkallaret e reja</b>	
<b>PROJEKT ZBATIMI</b>	
<b>GRUPI I PUNËS:</b>	
Ark. Marsida Tuxhari	
Inxh. Strukturist Markel Baballëku	
Inxh. Mjedisi Jozefina Kini	
Inxh. Elektrik Arjan Shyti	
Inxh. Strukturist Rezeart Zgjanjoli	
Inxh Transporti Paulo Kraja	
Inxh Mekanik Majlinda Plaku	
Inxh Transporti Ani Verzivolli	
Përpunues Lirim Destani	
<b>HARTOI:</b>	<b>POROSITËS:</b>
<b>UTS-01</b>	<b>Bashkia Tiranë</b>
<b>Numri i Fletës:</b>	<b>NF-11</b>
<b>Vendndodhja: Laprakë, Tiranë, Qershor 2019</b>	

# Armimi i murit të shkallareve të reja



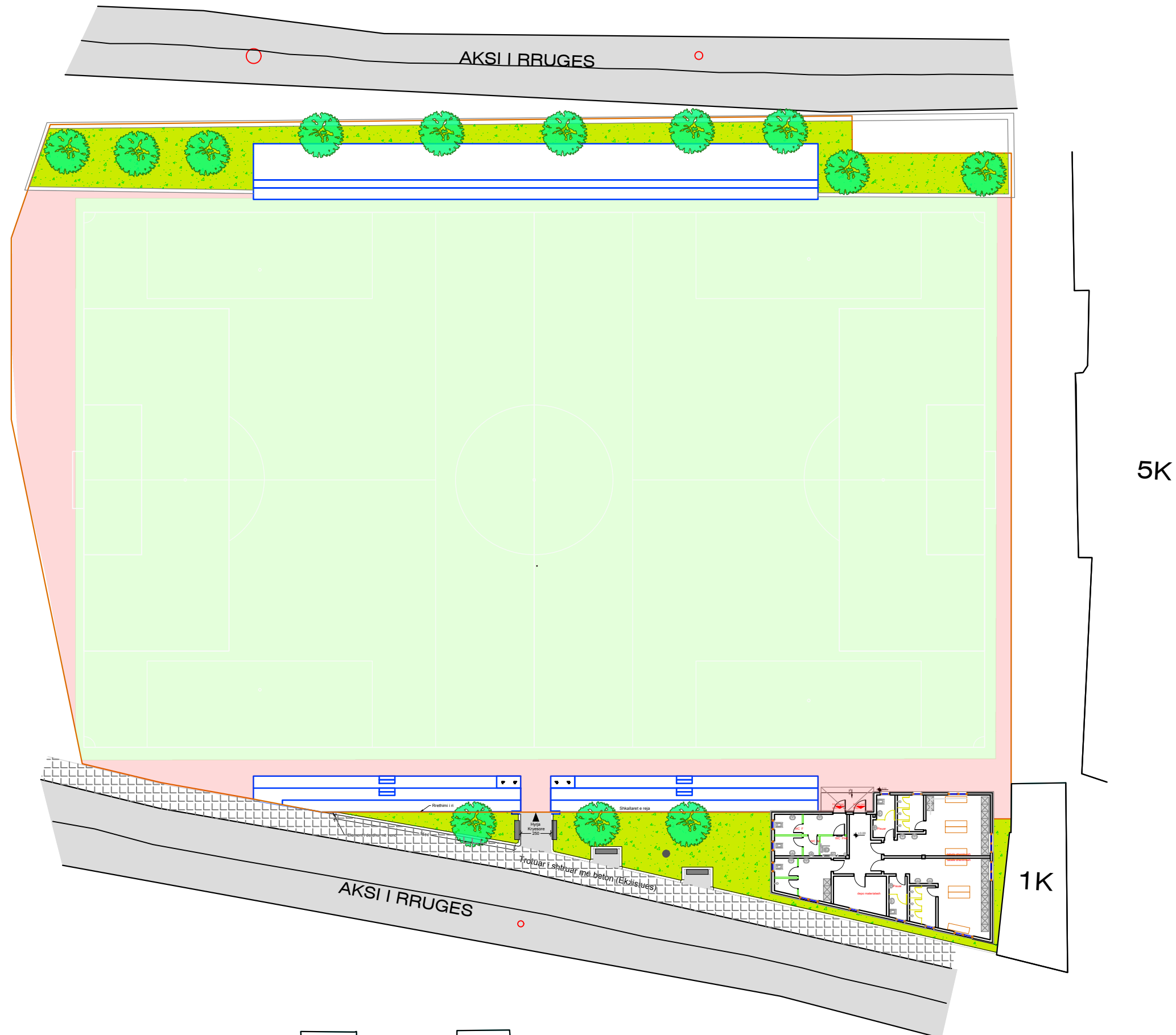
Muri i Shkallareve të Reja	
PROJEKT ZBATIMI	
GRUPI I PUNËS:	
Ark. Marsida Tuxhari	
Inxh. Strukturist Markel Baballëku	
Inxh. Mjedisi Jozefina Kini	
Inxh. Elektrik Arjan Shyti	
Inxh. Strukturist Rezeart Zgjanjulli	
Inxh Transporti Paulo Kraja	
Inxh Mekanik Majlinda Plaku	
Inxh Transporti Ani Verzivolli	
Përpunues Lirim Destani	
HARTOI:	POROSITËS:
UTS-01	Bashkia Tiranë
Numri i Fletës:	NF-12
Vendndodhja: Laprakë, Tiranë, Qershor 2019	

# Shtresat në fushë



Shtresat e fushes	
PROJEKT ZBATIMI	
GRUPI I PUNËS:	
Ark. Marsida Tuxhari	
Inxh. Strukturist Markel Baballëku	
Inxh. Mjedisi Jozefina Kini	
Inxh. Elektrik Arjan Shyti	
Inxh. Strukturist Rezeart Zgjanjulli	
Inxh Transporti Paulo Kraja	
Inxh Mekanik Majlinda Plaku	
Inxh Transporti Ani Verzivolli	
Përpunues Lirim Destani	
HARTOI:	POROSITËS:
UTS-01	Bashkia Tiranë
Numri i Fletës:	NF-13
Vendndodhja: Laprakë, Tiranë, Qershor 2019	

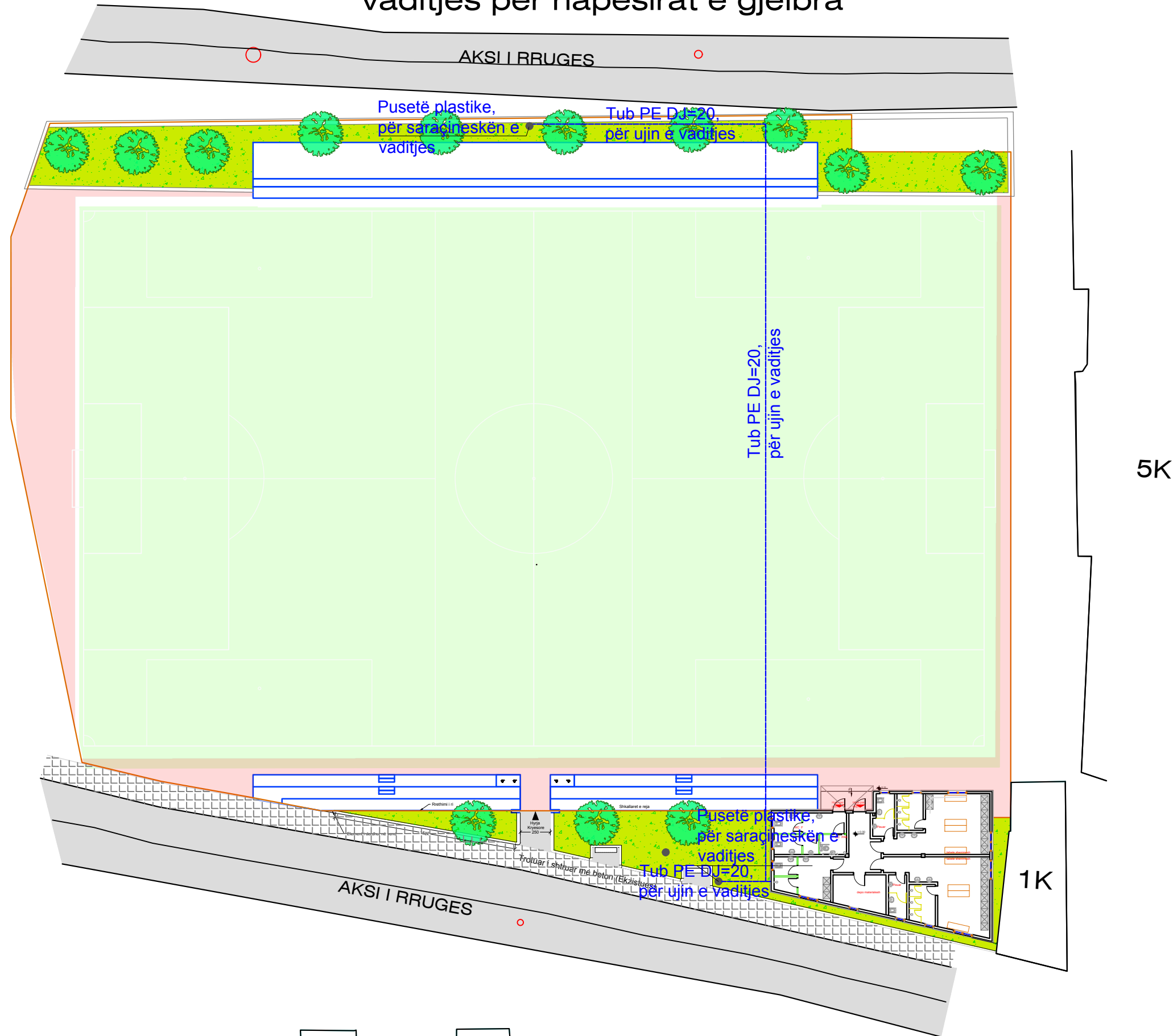
# Plani i Gjëlberimit



Plani i gjëlberimit	
PROJEKT ZBATIMI	
GRUPI I PUNËS:	
Ark. Marsida Tuxhari	
Inxh. Strukturist Markel Baballëku	
Inxh. Mjedisi Jozefina Kini	
Inxh. Elektrik Arjan Shyti	
Inxh. Strukturist Rezeart Zgjanjoli	
Inxh Transporti Paulo Kraja	
Inxh Mekanik Majlinda Plaku	
Inxh Transporti Ani Verzivolli	
Përpunues Lirim Destani	
HARTOI:	POROSITËS:
UTS-01 	Bashkia Tiranë 
Numri i Fletës:	NF-14
Vendndodhja: Laprakë, Tiranë, Qershor 2019	



# Plani i sistemit të vadijes për hapësirat e gjelbra



Shënime:

Në fletë janë shënuar pozicionet ku është e nevojshme të ketë 2 puseta plastike, që do të mbajnë të mbrotjura dhe larg aksesit të fëmijëve saraçineskat që do shërbejnë për vadije.

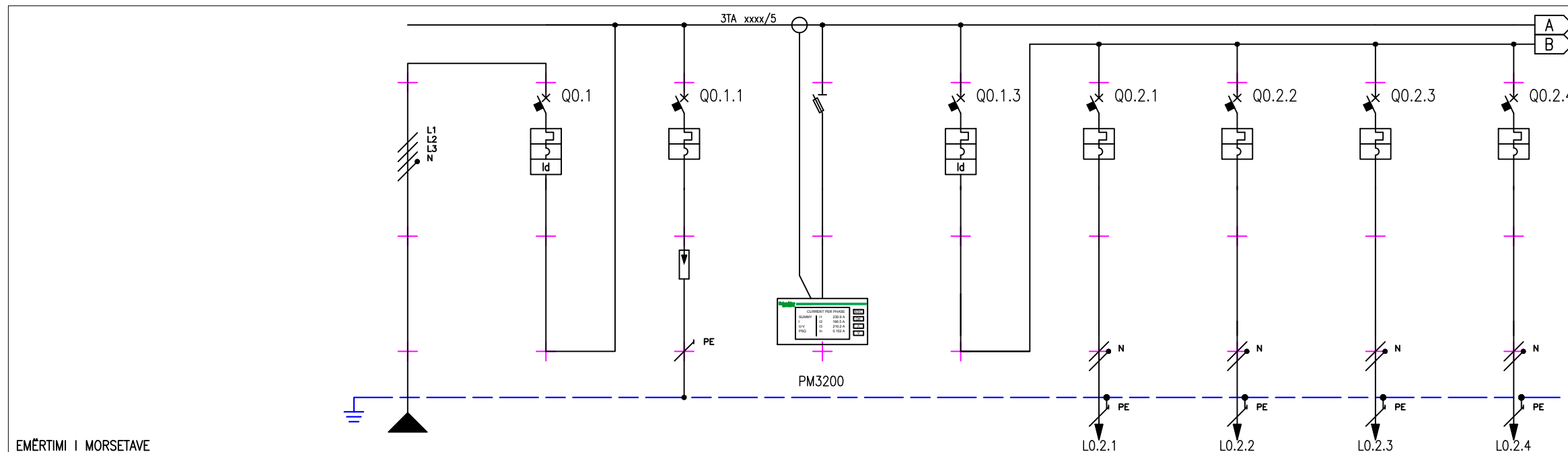
Dalja kyesore nga objekti do bëhet me Dj32, dhe do degëzohet me Dj20 për të dyja drejtimet.

Plani i vadijes së hapësirave e gjelbra	
PROJEKT ZBATIMI	
GRUPI I PUNËS:	
Ark. Marsida Tuxhari	
Inxh. Strukturist Markel Baballëku	
Inxh. Mjedisi Jozefina Kini	
Inxh. Elektrik Arjan Shyti	
Inxh. Strukturist Rezeart Zgjanjoli	
Inxh Transporti Paulo Kraja	
Inxh Mekanik Majlinda Plaku	
Inxh Transporti Ani Verzivolli	
Përpunues Lirim Destani	
HARTOI:	POROSITËS:
UTS-01	Bashkia Tiranë
Numri i Fletës:	NF-15
Vendndodhja: Laprakë, Tiranë, Qershor 2019	

# REHABILITIMI I FUSHËS SPORTIVE LAPRAKË PROJEKTI ELEKTRIK

Kapaku	
PROJEKT ZBATIMI	
GRUPI I PUNËS:	
Ark. Marsida Tuxhari	
Inxh. Strukturist Markel Baballëku	
Inxh. Mjedisi Jozefina Kini	
Inxh. Elektrik Arjan Shyti	
Inxh. Strukturist Rezeart Zgjanjoli	
Inxh Transporti Paulo Kraja	
Inxh Mekanik Majlinda Plaku	
Inxh Transporti Ani Verzivolli	
Përpunues Lirim Destani	
HARTOI:	POROSITËS:
UTS-01 	Bashkia Tiranë 
Numri i Fletës:	----
Vendndodhja: Laprakë, Tiranë, Qershor 2019	

# Paneli elektrik 1/3



EMËRTIMI I MORSETAVE

EMËRTIMI I QARKUT	SHPËRNDARJA	L1L2L3NPE	1	RSTN	2	L1L2L3NPE	3	L1L2L3NPE	4	L1L2L3NPE	5	L1NPE	6	L2NPE	7	L3NPE	8	L1NPE	
PËRSHKRIMI I QARKUT		Furnizimi me Energji	Furnizimi me Energji		Shkarkues Mbitension		Multimeter		Grup Priza		Priza Kondicioner		Priza Kondicioner		Priza Kondicioner		Priza Boiler		
TIPI I APARATUËS			iC40 N		C120 N		STI		iC40 a		iC40 a		iC40 a		iC40 a		iC40 a		
NDARËSI	Icu [kA]		10		10				6		6		6		6		6		
	N. POLE	In [A]	3P+N	32	4P	80			3P+N	25	1P+N	16	1P+N	16	1P+N	16	1P+N	16	
	KURBA MBROJTESE			C		C				C		C		C		C		C	
	I <sub>r</sub> [A]	t <sub>r</sub> [s]		32		80				25		16		16		16		16	
	I <sub>sd</sub> [A]	t <sub>sd</sub> [s]		320		800				250		160		160		160		160	
	I <sub>i</sub> [A]																		
DIFERENCIALI	TIPI	KLASI		Vigi	AC				Vigi	AC									
	I <sub>dn</sub> [A]	t <sub>dn</sub> [ms]		0.3	Istantaneo				0.03	Istantaneo									
KONTAKTOR	TIPI	KLASI																	
TELERUTORI	BOBINA [V]	N. POLE	In [A]																
TERMIKE	TIPI		I <sub>rth</sub> [A]																
SIGURESA	N. POLE	In [A]																	
TË TJERA AP.	TIPI																		
KABLLAZHI	TIPI I IZOLACIONIT	INSTALIMI	EPR	11							EPR	11	EPR	11	EPR	11	EPR	11	
	SEKSIONI FAZA-N-PE/PEN [mmq]		1x6	1x6	1x6						1x2.5	1x2.5	1x2.5	1x2.5	1x2.5	1x2.5	1x2.5	1x2.5	
	I <sub>b</sub> [A]	I <sub>z</sub> [A]		29.6	33.3						9.7	27.5	9.7	27.5	9.7	27.5	7.2	27.5	
	U <sub>n</sub> [V]	P <sub>n</sub> [kW]		400	16.51				10.8		230	2	230	2	230	2	230	1.5	
	I <sub>cc min</sub> [kA]	I <sub>cc max</sub> [kA]		0.4	1.2						0.2	0.3	0.2	0.3	0.2	0.3	0.2	0.3	
FUNDI I LINJËS	GJATËSIA [m]	dV TOTALE [%]		40	2.5						20	3.9	20	3.9	20	3.9	20	3.6	
	SHËNIME		FG160R16-0,6/1 kV Cca-s3,d1,a3								FG160R16-0,6/1 kV Cca-s3,d1,a3	FG160R16-0,6/1 kV Cca-s3,d1,a3	FG160R16-0,6/1 kV Cca-s3,d1,a3	FG160R16-0,6/1 kV Cca-s3,d1,a3	FG160R16-0,6/1 kV Cca-s3,d1,a3	FG160R16-0,6/1 kV Cca-s3,d1,a3			

Plani Elektrik

**PROJEKT ZBATIMI**

**GRUPI I PUNËS:**

- Ark. Marsida Tuxhari
- Inxh. Strukturist Markel Baballëku
- Inxh. Mjedisi Jozefina Kini
- Inxh. Elektrik Arjan Shyti
- Inxh. Strukturist Rezeart Zgjanjulli
- Inxh Transporti Paulo Kraja
- Inxh Mekanik Majlinda Plaku
- Inxh Transporti Ani Verzivolli
- Përpunues Lirim Destani

HARTOI:

POROSITËS:

UTS-01



Bashkia  
Tiranë



Numri i Fletës:

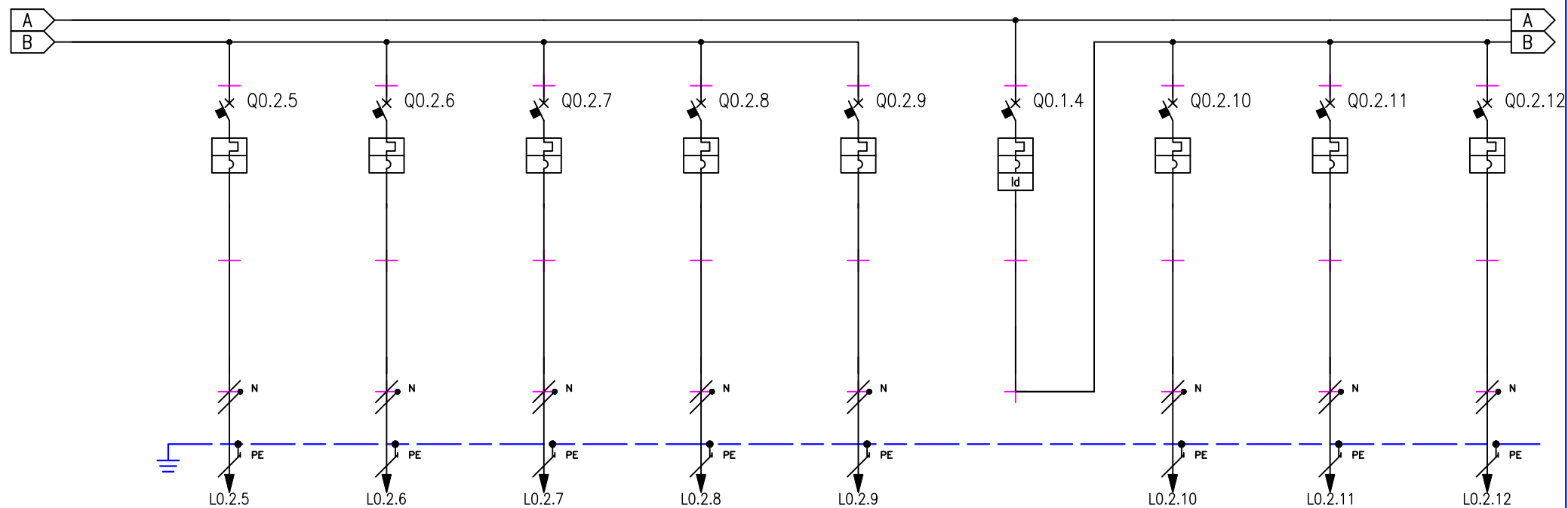
E-04

Vendndodhja: Laprakë, Tiranë, Qershor 2019

Rehabilitimi i fushës sportive, Laprakë - Plani Elektrik

FAZA-III

# Paneli elektrik 2/3



EMËRTIMI I MORSETAVE

EMËRTIMI I QARKUT	SHPËRNDARJA	9	L2NPE	10	L3NPE	11	L1NPE	12	L2NPE	13	L3NPE	14	L1NPE	15	L1NPE	16	L1NPE	17	L1NPE
PËRSHKRIMI I QARKUT		Priza Boiler		Priza Boiler		Priza Boiler		Priza Boiler		Priza Boiler		Grup Ndricimi		Ndricim		Ndricim		Ndricim	
TIPI I APARATUËS		iC40 a		iC40 a		iC40 a		iC40 a		iC40 a		iC40 a		iC40 a		iC40 a		iC40 a	
NDARËSI	Icu [kA]	6		6		6		6		6		6		6		6		6	
	N. POLE	1P+N	16	1P+N	16	1P+N	16	1P+N	16	1P+N	16	1P+N	16	1P+N	10	1P+N	10	1P+N	10
	KURBA MBROJTESE	C		C		C		C		C		C		C		C		C	
	I <sub>r</sub> [A]	16		16		16		16		16		16		10		10		10	
	I <sub>sd</sub> [A]	160		160		160		160		160		160		100		100		100	
	I <sub>i</sub> [A]																		
DIFERENCIALI	TIPI											Vigi	AC						
	I <sub>dn</sub> [A]											0.03	Istantaneo						
KONTAKTOR	TIPI																		
TELERUTORI	BOBINA [V]																		
TERMIKE	TIPI																		
SIGURESA	N. POLE																		
TË TJERA AP.	TIPI																		
KABLLAZHI	TIPI I IZOLACIONIT	EPR	11	EPR	11	EPR	11	EPR	11	EPR	11			EPR	11	EPR	11	EPR	11
	SEKSIONI FAZA-N-PE/PEN [mmq]	1x2.5	1x2.5	1x2.5	1x2.5	1x2.5	1x2.5	1x2.5	1x2.5	1x2.5	1x2.5	1x2.5	1x2.5	1x1.5	1x1.5	1x1.5	1x1.5	1x1.5	1x1.5
	I <sub>b</sub> [A]	7.2	27.5	7.2	27.5	4.8	27.5	4.8	27.5	4.8	27.5			1	20	1	20	1	20
	U <sub>n</sub> [V]	230	1.5	230	1.5	230	1	230	1	230	1		0.64	230	0.2	230	0.2	230	0.2
FUNDI I LINJËS	I <sub>cc min</sub> [kA]	0.2	0.3	0.2	0.3	0.2	0.3	0.2	0.3	0.2	0.3			0.2	0.3	0.2	0.3	0.2	0.3
	GJATËSIA [m]	20	3.6	20	3.6	20	3.2	20	3.2	20	3.2			20	2.7	20	2.7	20	2.7
SHËNIME		FG160R16-0,6/1 kV Cca-s3,d1,a3		FG160R16-0,6/1 kV Cca-s3,d1,a3		FG160R16-0,6/1 kV Cca-s3,d1,a3		FG160R16-0,6/1 kV Cca-s3,d1,a3		FG160R16-0,6/1 kV Cca-s3,d1,a3				FG160R16-0,6/1 kV Cca-s3,d1,a3		FG160R16-0,6/1 kV Cca-s3,d1,a3		FG160R16-0,6/1 kV Cca-s3,d1,a3	

Plani Elektrik

**PROJEKT ZBATIMI**

**GRUPI I PUNËS:**

Ark. Marsida Tuxhari

Inxh. Strukturist Markel Baballëku

Inxh. Mjedisi Jozefina Kini

Inxh. Elektrik Arjan Shyti

Inxh. Strukturist Rezeart Zgjanjoll

Inxh Transporti Paulo Kraja

Inxh Mekanik Majlinda Plaku

Inxh Transporti Ani Verzivolli

Përpunues Lirim Destani

HARTOI:

POROSITËS:

UTS-01



Bashkia  
Tiranë



Numri i Fletës:

E-05

Vendndodhja: Laprakë, Tiranë, Qershor 2019