
RAPORT TEKNIK

Objekti: **RIKONSTRUKSIONI DHE REHABILITIMI I RRUGEVE TE VARREZAVE TE VJETRA, LAGJIA KALUÇ DHE PALLATI KATERKATESH**

Autor i Projektit
"XH & MILLER" shpk



PERMBAJTJA E RAPORTIT TEKNIK

1. TE PERGJITHSHME

- 1.01 Hyrje
- 1.02 Vend Ndodhja e objektit
- 1.03 Gjendja Egzistuese
- 1.04 Foto Gjendja Egzistuese

2. ZGJIDHJA E PROJEKTIT

- 2.01 Projekti i Rruges
- 2.02 Detaje



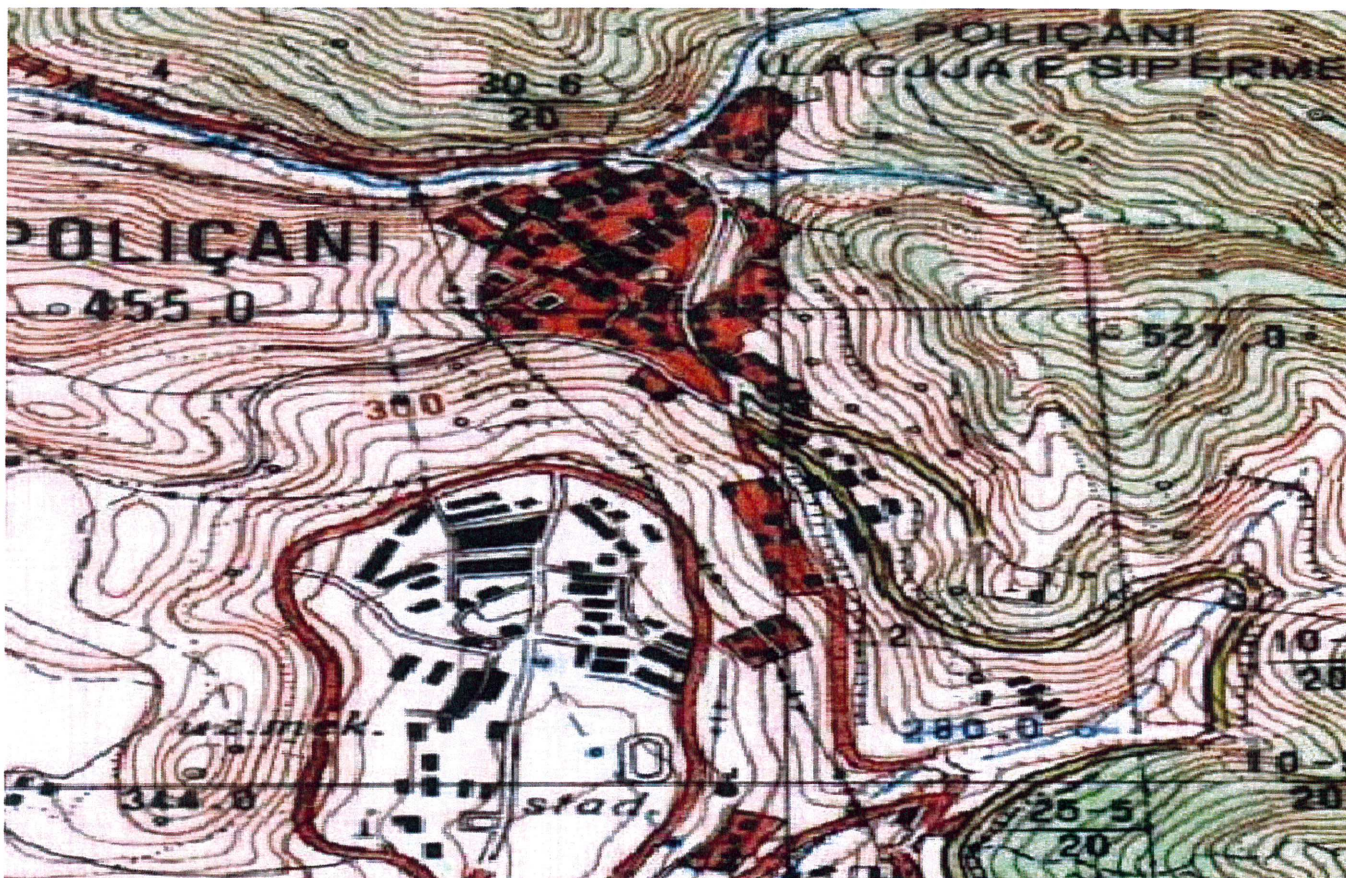
1. TE PERGJITHSHME

1.01 Hyrje

Objekti i Rikonstruksioni dhe rehabilitimi i rrugeve te varrezave te vjetra, lagjia kaluç dhe pallati katerkatesh, Poliçan planifikuartë realizohet me fonde të Bashkise Poliçan
Objekti i këtij studimi është rikonstruksioni i ketyre segmenteve rrugore.

1.02 Vend Ndodhja e Objektivit

Objekti " Rikonstruksioni dhe rehabilitimi i rrugeve te varrezave te vjetra, lagjia kaluç dhe pallati katerkatesh ", ndodhetne qytetin e Poliçanit,



SHOQERIA "XH & MILLER" Shpk

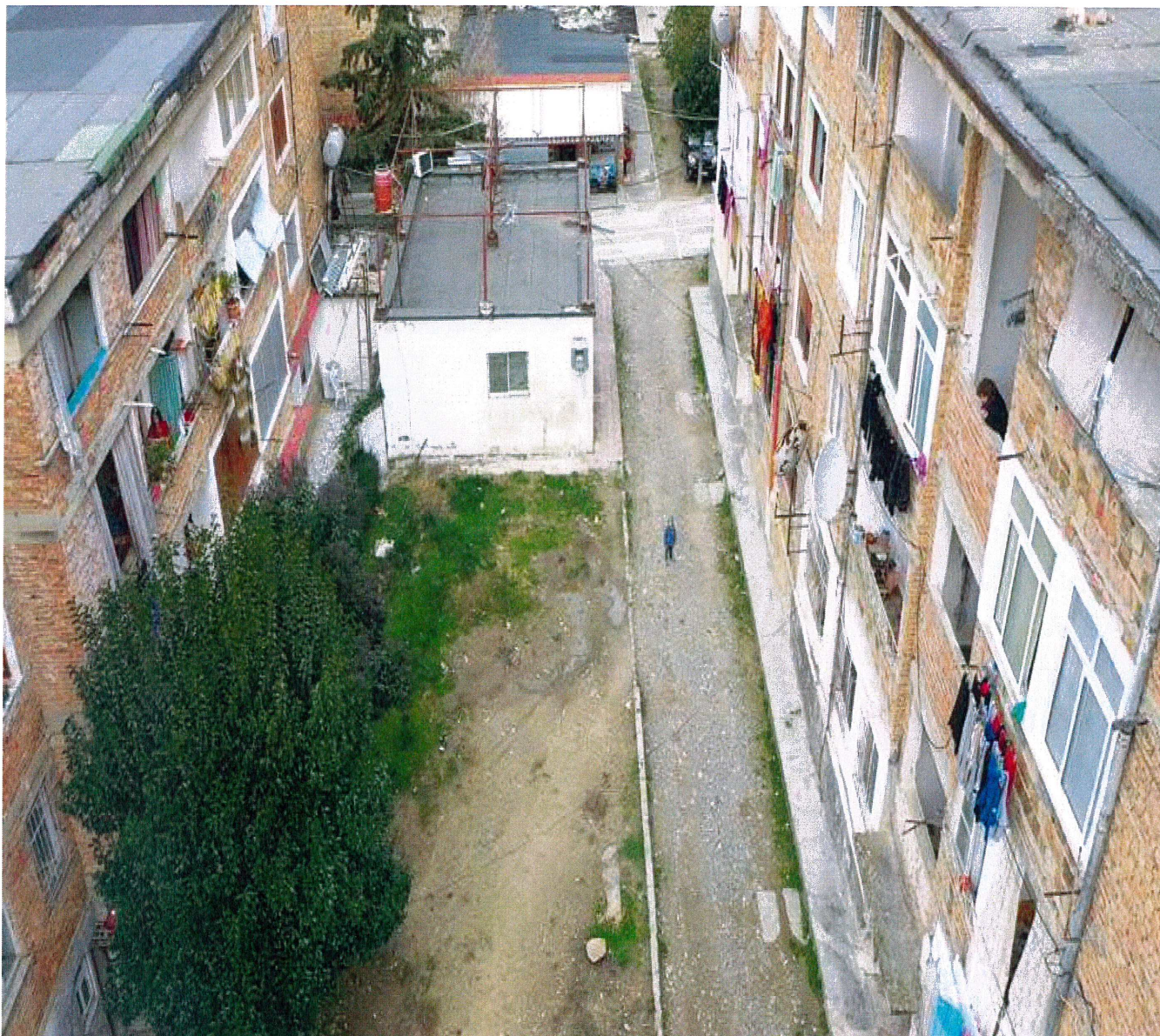


Page - 3 -

1.03 Gjendja Aktuale e Objektivit

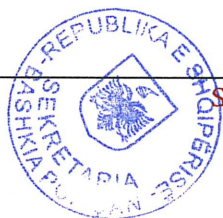
Objekti, aktualisht eshte shume i amortizuar. Aktualisht shtresat e rruges jane inekzistente. Do te behet zgjerim i rruges, mete gjitha shtresat rrugore perkatese,do te jete e shoqeruar me kanal kullues.

1.04 Foto Gjendja Egzistuese



SHOQERIA "XH & MILLER" SHPK





SHOQERIA "XH & MILLER" Shpk





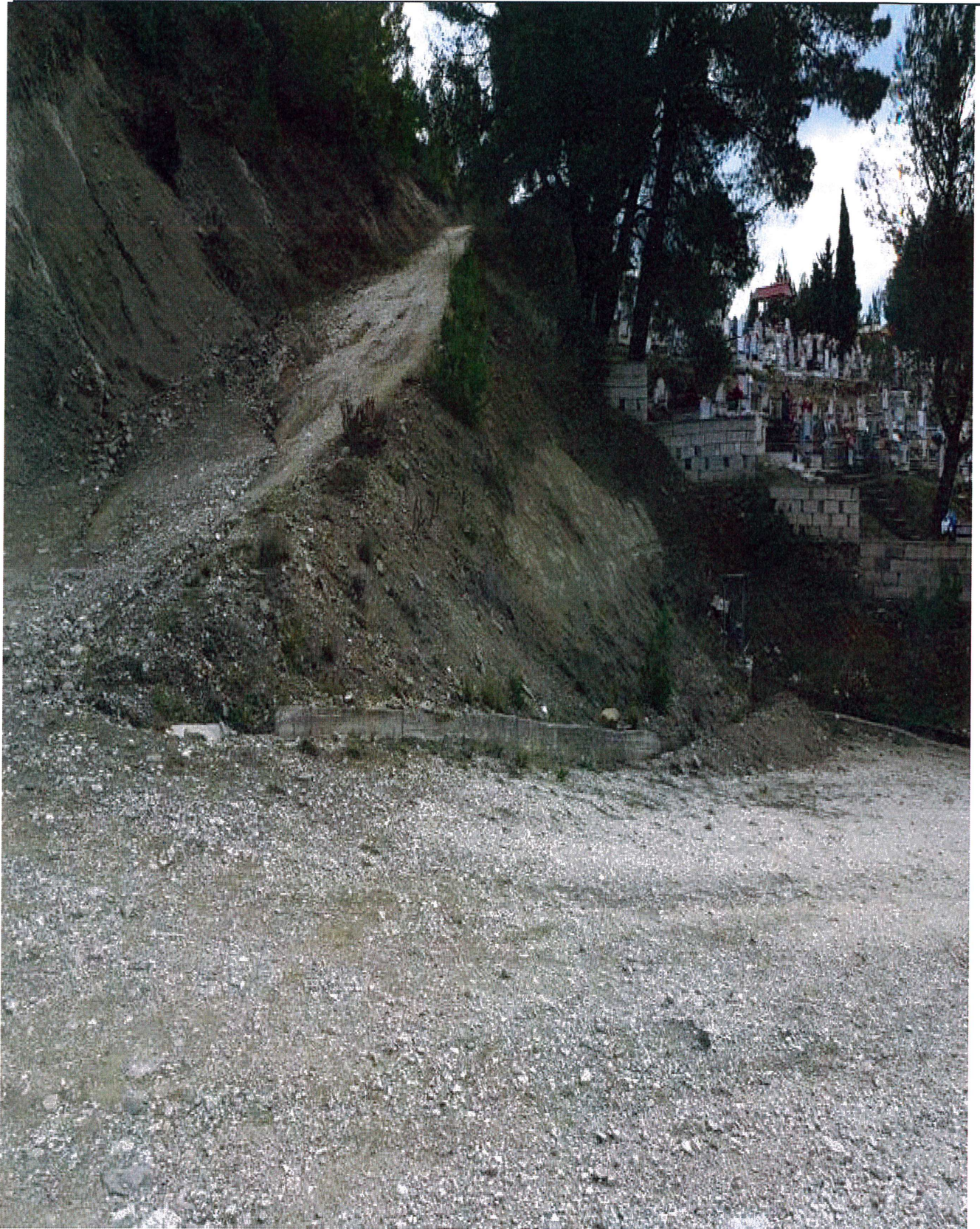
SHOQERIA "XH & MILLER" Sh.p.k





SHOQERIA "XH & MILLER" Shpk





SHOQERIA "XH & MILLER" Shpk





SHOQERIA "XH & MILLER" Shpk



2. ZGJIDHJA PROJEKTIT

2.01 Projekti i Rruges

Objekti Ndertimi Rikonstruksioni dhe rehabilitimi i rrugeve te varrezave te vjetra, lagjia kaluç dhe pallati katerkatesh, eshte projektuar ne perputhje me kerkesat e percaktuara nga Bashkia Poliçan, rruga eshte menduar te kete gjeresi prej 3.5 m. Traseja e rruges edhte e shtruar me pllaka guri ne sipërfaqe. Te rruga e varrezave ne pjesen e sipërme do te ndertohet edhe nje kanal kullues. Ne kthesat e ketyre rrugeve jane bere zgjerime.

Aksi i rruges

Rruga do te kete nje gjeresi te pergjithshme prej 3.5 m , dhe do te perbehet nga :

- trupi i rruges me gjeresi 3.5m
- pjesa e shtruar me pllaka guri me 3.5m , pjerresi terthore 2.5%, 0.5%

Rruga e projektuar ruan pergjithesisht aksin e gjurmes se trasese egzistuese duke bere permiresimet e mundshme gjeometrike te rruges brenda normaves se standartit.

- Shtresat ne trup te rruges

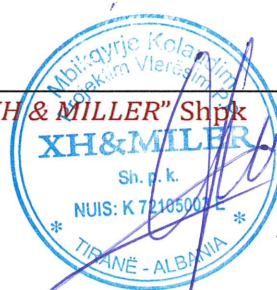
Paketa e propozuar e shtresave rrugore e percaktuar nga studimi i kryer do te permbaje ketoshtresa :

- nga nen-baza me trashesi 15- 20cm (zhavorr natyral ose cakell i thyer 0/50 mm),
- stabilizant me trashesi 10 cm (stabilizant)
- shtrese betoni me zgare hekuri 10 cm
- shtrese me pllaka gurri me llac

Kjo pakete e shtresave rrugore do te ndertohet pasi te jene bere punimet e germim-mbushjeve te niveletes se rruges, dhe pasi trupi i rruges (bazamenti) te jete cilindruar. Shtresa e pare do te sherbeje edhe si shtrese profiluese e rruges.

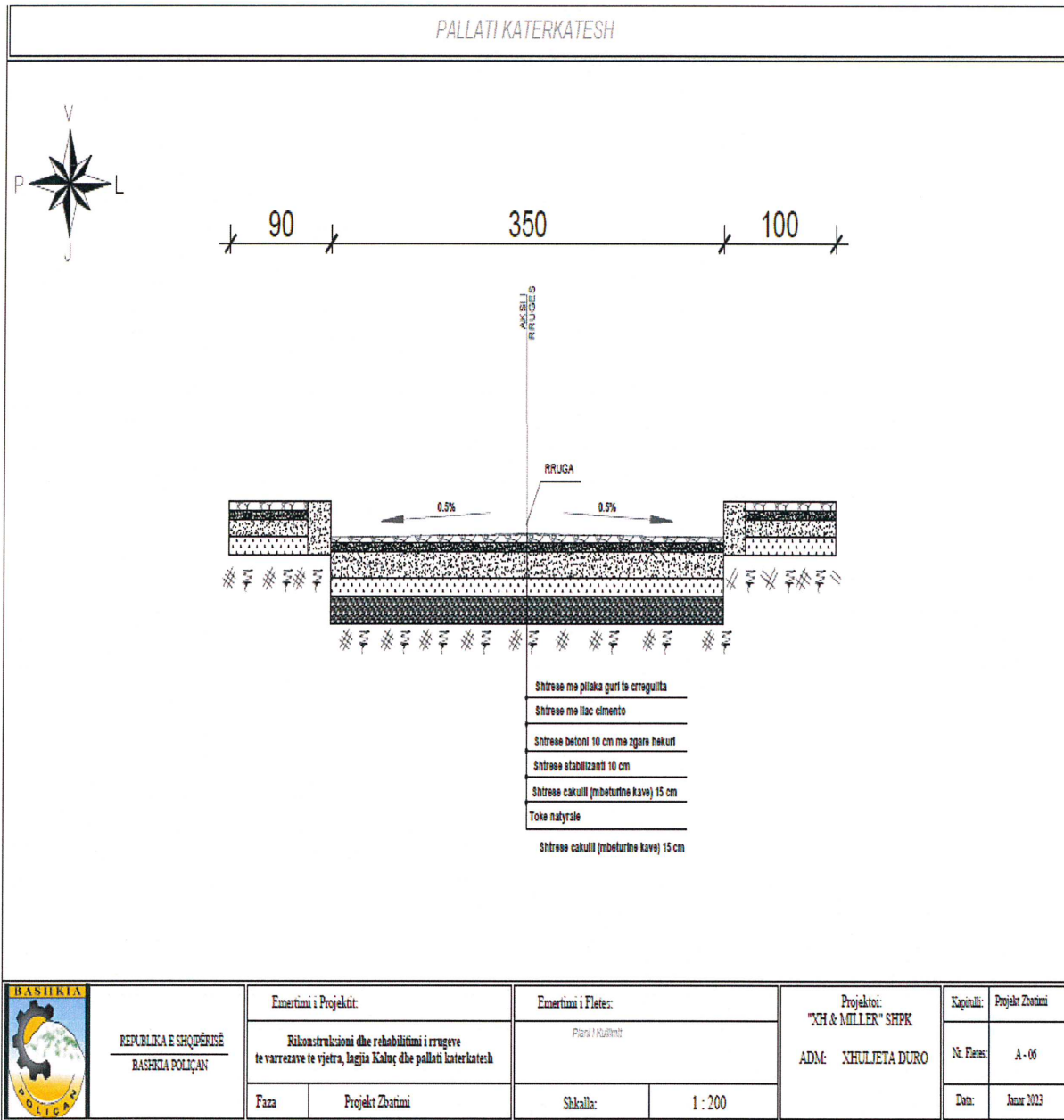


SHOQERIA "XH & MILLER" Shpk



Seksionet Terthore Tip

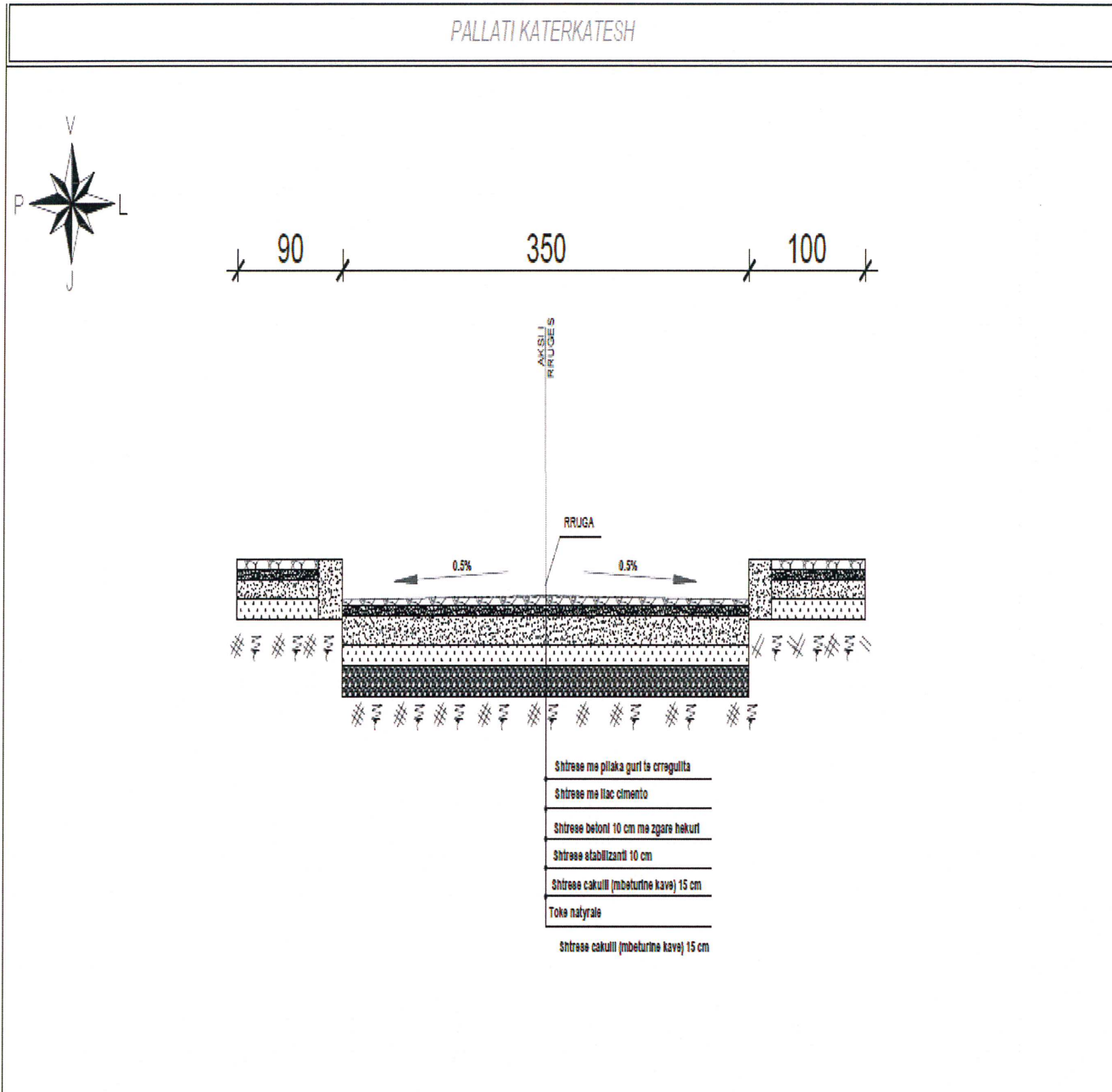
1.Seksioni Terthor tip 1 i rruges




SHOQERIA "XH & MILLER" Shpk



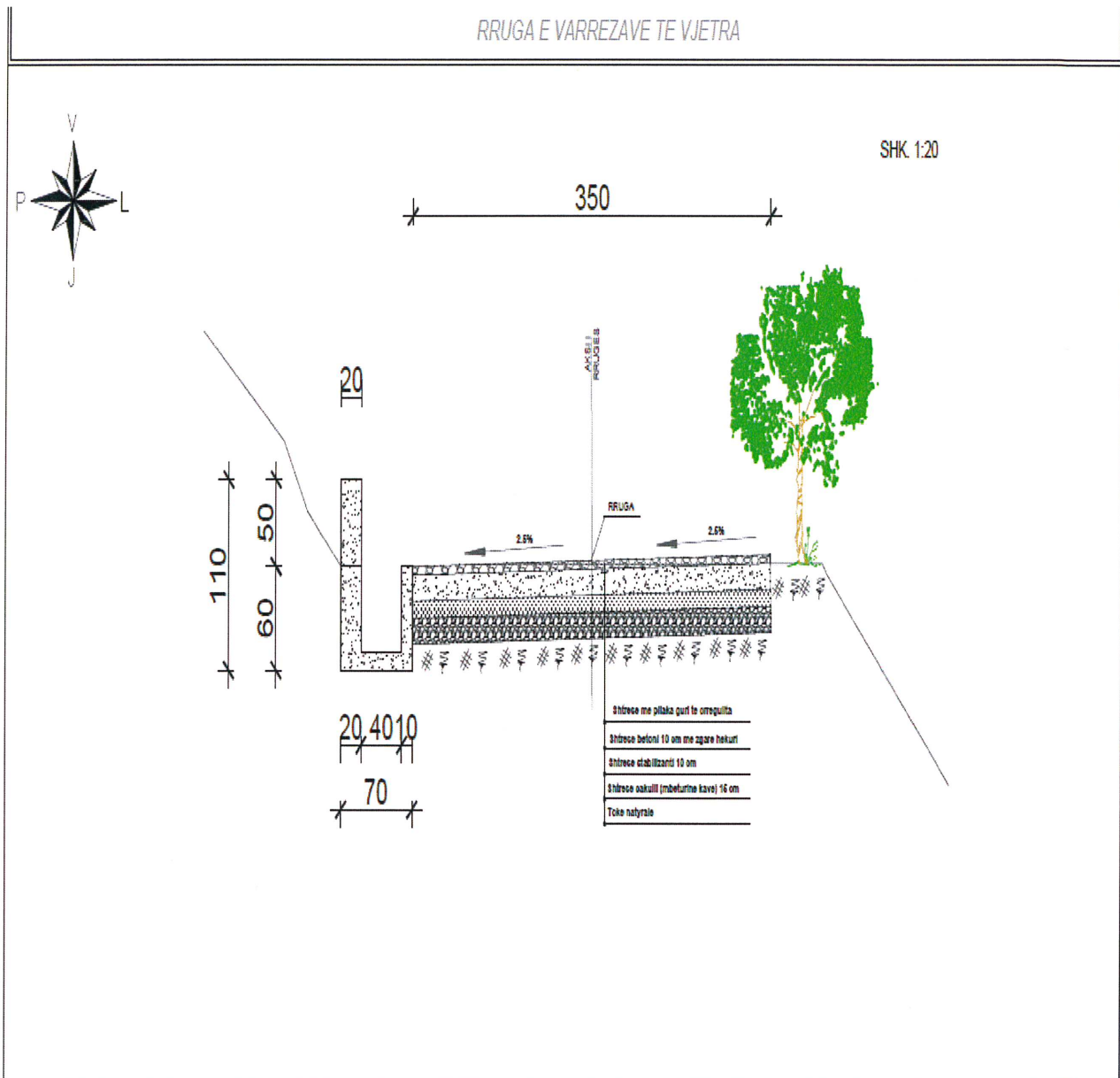
Seksioni Terthor tip 2 i rruges




 <p>REPUBLIKA E SHQIPËRISË BASHKIA POLIÇAN</p>	Emertimi i Projektit:		Emertimi i Fletës:		Projektoi:	Kapitulli:	
	Rikonstruksioni dhe rehabilitimi i rrugeve te varrezave te vjetra, lagjia Kaluç dhe pallati katerkatesh		Piani / Kullimi		"XH & MILLER" SHPK	Projekt Zbatim	
	Faza	Projekt Zbatim	Shkalla:	1 : 200	ADM: XHULETA DURO	Nr. Fletës: A - 06	
						Data:	Janar 2023



Seksioni Terthor tip 3 i rruges



 <p>REPUBLIKA E SHQIPËRISË BASHKIA POLIÇAN</p>	Emertimi i Projektit:		Emertimi i Fletës:		Projektoi:	Kapitulli:	Projekt Zbatimi
	Rikonstruksioni dhe rehabilitimi i rrugëve të varrezave të vjetra, lagja Kaluç dhe pallati katekesh		Pretje tentore T3		"XH & MILLER" SHPK	Nr. Fletës:	A - 34
	Faza	Projekt Zbatimi	Shkalla:	1 : 1000	ADM: XHULJETA DÛRO	Data:	Janar 2023



2.03 Detaje

Shtresa e Nen-bazes

Shtresa e nen-bazes eshte parashikuar te ndertohtet me zhavorr natyral ose cakell mbeturine kave me nje trashesi totale prej 15-20 cm. Zhavorri natyral ose cakelli i minave duhet te kete nje shperndarje te caktuar te grimcave ne diapazonin qe leviz nga 0.3 mm deri ne 50 mm. Gjithashtu, 5 - 25% e materialit duhet te perfaqesohet nga fraksioni i imet, pra nga fraksioni me i vogel se 0.075 mm. Rekomandimet per shperndarjen granulometrike te grimcave te materialit te zgjedhur jepen ne tabelen e meposhtme

Permasat e sites (mm)	Kalojne siten (% ne peshe)
50	100
37.5	80 - 100
20	60 - 100
5	30 - 100
1.18	17 - 75



0.3	9 – 50
0.075	5 – 25

Materiali i imet zhavorrit natyral ose cakellit te minave duhet te kete vlere te percaktuara te treguesit te plasticitetit ($PI \leq 12$) dhe te kufirit te rrjedhshmerise ($LL \leq 45$), ne varesi te regjimit te lageshtise ne zones ku do te perdoret materiali. Nese materiali eshte shume plastik, ai mund te trajtohet duke e perzier me cemento ose gelqere te hidratuar.

Per materialin e kompaktuar te shtreses se nen-bazes kerkohet nje vlere minimale e CBR = 30. Kjo vlere e CBR-se kerkohet per material te ngjeshur te nen-bazes me densitet ne fushe sa 95% e densitetit maksimal ne gjendje te thate (peshes volumore te skeletit) te percaktuar nga ngjeshja ne aparatin e modifikuar te Proctor-it.

Shtresa e Bazes

Shtresa e bazes eshte parashikuar te ndertohet me stabilizant me nje trashesi totale 10 cm. Kjo perfaqeson nje shtrese materiali te selektuar ose stabilizanti me granulometri ne kufijte nga 0.425 mm deri ne 20 mm. Rekomandimet per shperndarjen granulometrike te grimcave te ketij materiali te selektuar jepen ne tabelen e meposhtme:

Permasat e sites (mm)	Kalojne siten (% ne peshe)
50	-
37.5	-
28	100
20	90 – 100
10	60 – 75
5	40 – 60
2.36	30 – 45
0.425	13 – 27
0.075	5 – 12

Pra sic shihet, materiali i thyer duhet te permbaje fraksione te imeta ne kufijte nga 5 – 12% me tregues te plasticitetit jo me te madh se 6%. Kjo shtrese e kompaktuar duhet te kete nje vlere minimale te CBR > 80 per nje densitet te kerkuar ne fushe sa 98% e densitetit maksimal ne gjendje te thate te arritur nga prova e Proctor-it te modifikuar.

Shtresa me pllaka guri

Pllaka guri me trashesi 3-5 cm dhe te shktuara me llac cimenti me trashesi 3-5 cm



Permasat e sites (mm)	Kalojne siten (% ne peshe) Shtresa Konsumuese	Kalojne siten (% ne peshe) Shtresa Lidhese
50		-
37.5		100
25	100	90 - 100
19	90 - 100	-
12.5	-	56 - 80
4.75	35 - 65	29 - 59
2.36	23 - 49	19 - 45
0.3	5 - 19	5 - 17
0.075	2 - 8	1 - 7

Per realizimin e asfaltobetoneve agregatet e kombinuara duhet te jene te graduara mire (pra, me gradim te vazhdueshem). Tabela e mesiperme tregon gradimin e rekomanduar per shtresen konsumuese dhe shtresen lidhese:

Projektimi i perzierjeve per asfaltobetonet e shtreses lidhese dhe shtreses konsumuese rekomandohet te behet mbi bazen e metodes "Marshall". Meqenese vlera e percaktuar me siper e ESALs < 5×10^6 , rekomandojme qe projektimi i perberesve te asfaltobetonit te filloje me nje permbajtje bitumi qe jep rreth 4% porozitet ne perzierje. Vetite e perzierjes se projektuar te shtresave asfaltike duhet te permbushin kriteret e projektimit sipas metodes "Marshall" te dhena ne Tabelen e meposhtme:

Ngarkesa e trafikut te projektimit (10^6 ESALs)	1 - 5
Niveli i ngjeshjes	2 x 75
Poroziteti ne agregate VMA (%)	Min. 11 - 16
Poroziteti ne perzierje VIM (%)	3.5 - 4.5
Poroziteti ne agregat te mbushur me bitum VFB (%)	65 - 75
Qendrueshmeria minimale (kN)	8.0
Rrjedhja (mm)	2.0 - 3.5

Per:

"XH & MILLER" Sh.p.k.

XHULJETA DURO

