



BASHKIA SELENICË

**PËRMIRËSIM I SHITESAVE RRUGORE TE FSHATRAVE TE
BASHKISË SELENICË**

RAPORT TEKNIK

**Punoi: Ing. Klevis BEDINAJ
Ark. Tea HAXHIAJ**

**Miratoi
Kryetari
Nertil BELLAJ**

SELENICË 2024

PËRMIRËSIM I SHITESAVE RRUGORE TE FSHATRAVE TE BASHKISË SELENICË

Përmbajtja:

1. Hyrje
2. Qëllimi i Projekt – Studimit
3. Të përgjithëshme
4. Pozicioni dhe vendodhja e projektit
5. Objektivat
6. Rezultatet e pritshme
7. Gjendja ekzistuese e objektit dhe analiza e zgjidhjes së propozuar
8. Zgjidhja e propozuar
9. Kushtet Hidrologjike
10. Organizimi i Punimeve
11. Dokumentacion fotografik

PËRMIRËSIM I SHITESAVE RRUGORE TE FSHATRAVE TE BASHKISË SELENICË

1 HYRJE

1.1 Qëllimi i zbatimit te projektit

Qëllimi i zbatimit te projektit ‘Përmirësim i rrugicave të Lagjeve në fshatrat e Bashkisë Selenicë’ është përmirësim në mënyrë të drejtpërdrejt i cilësisë së jetesës së banorëve të fshatrave Selenice, Resulaj, Rromes, Mesarak, Armen, Lubonje, Peshkepi, Vllahine, Gernec, Bashaj, Kote, Gumenice, Gjorm, Velce, Shkoze, Amonice, Sevaster, Lapardha, Mazhar Lapardha, Ramice, Mesaplik, Mallkeq si dhe bizneset e vogla bujqësore e blegtorale të këtyre zonave. Ky projekt lehtëson jetesën e banorëve të këtyre fshatrave si dhe i bënë këto zona më të prekshme dhe atraktive për ish banorët dhe turistët në shtim të këtyre zonave ende të pazbuluara prej tyre.

1.2 Të përgjithëshme

Bashkia Selenicë pas ngritjes së grupit të punës ka arritur rezultatet si më poshtë:

- a. Në fazën e parë u hartua propozimi alternativ në lidhje me studimin e detajuar të projektit duke evidentuar të gjitha problematikat që paraqet objekti.
- b. Janë kryer biseda me banorët në lidhje me ndërhyrjet në zonë dhe rruget më problematike e prioritare për fshatrat përkatës.
- c. Vazhdimësia me hartimin e projekt-preventivit sipas problematikave të hasura.

1.3 Pozicioni dhe Vendodhja e Projektit

Rrugicat shtrihen në Fshatrat Selenice, Resulaj, Rromes, Mesarak, Armen, Lubonje, Peshkepi, Vllahine, Gernec, Bashaj, Kote, Gumenice, Gjorm, Velce, Shkoze, Amonice, Sevaster, Lapardha, Mazhar Lapardha, Ramice, Mesaplik, Mallkeq te Bashkise Selenicë.

Distanca në km nga fshati Peshkepi drejt fshatrave ne te cilat do te kryehet investimi eshte si me poshte:

Peshkepi – Selenice 15 km

Peshkepi – Resulaj 18 km

Peshkepi – Rromes 21 km

Peshkepi – Mesarak 10.5 km

Peshkepi – Armen 8.5 km

Peshkepi – Lubonje 4 km

Peshkepi – Vllahine 6 km

Peshkepi – Gernec 10.5 km

Peshkepi – Bashaj 39 km

Peshkepi – Kote 15 km

Peshkepi – Gumenice 22 km

PËRMIRËSIM I SHITESAVE RRUGORE TE FSHATRAVE TE BASHKISË SELENICË

Peshkepi – Gjorm 23 km

Peshkepi – Velce 26 km

Peshkepi – Shkoze 38.5 km

Peshkepi – Amonice 31.5 km

Peshkepi – Sevaster 31.5 km

Peshkepi – Lapardha 21 km

Peshkepi – Mazhar, Lapardha 20 km

Peshkepi – Ramice 31 km

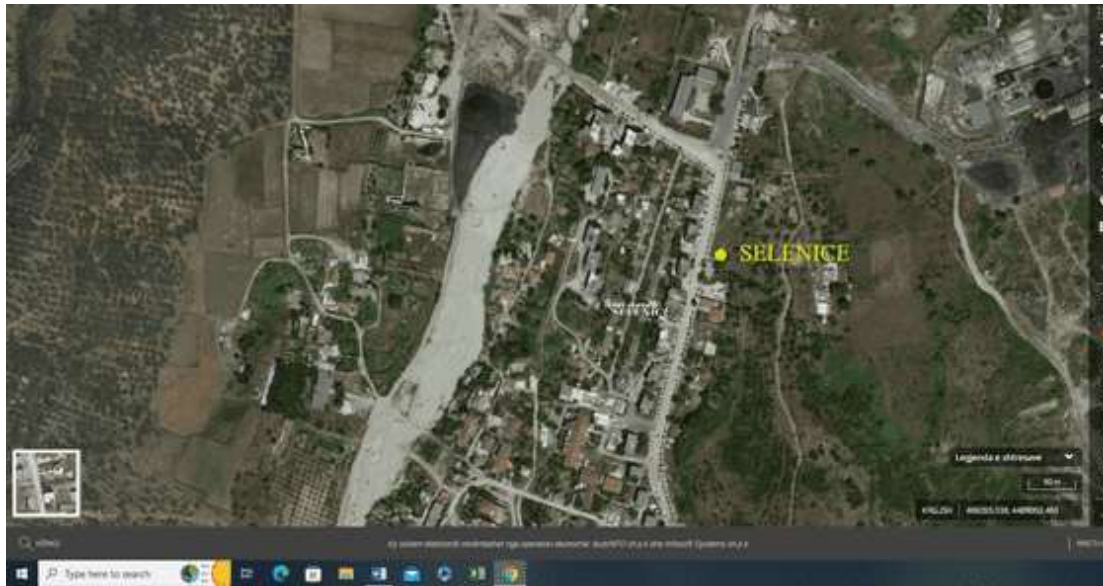
Peshkepi – Mesaplik 37.5 km

Peshkepi – Mallkeq 17.5 km

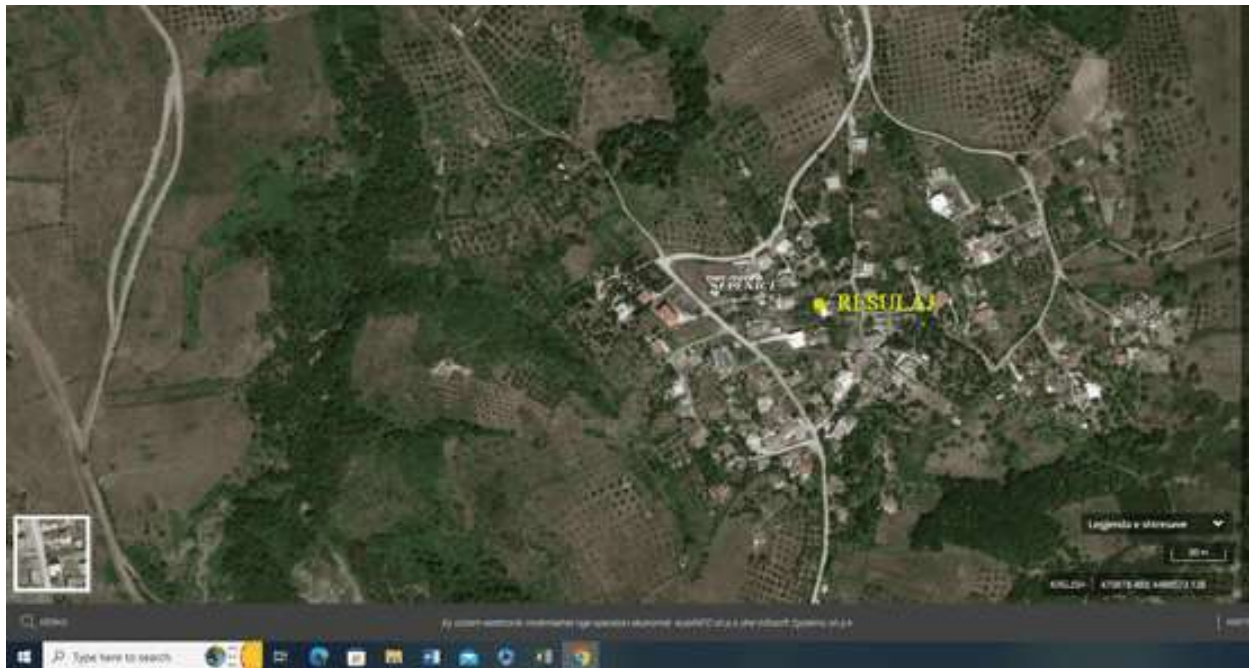


PËRMIRËSIM I SHITESAVE RRUGORE TE FSHATRAVE TE BASHKISË SELENICË

SELENICE

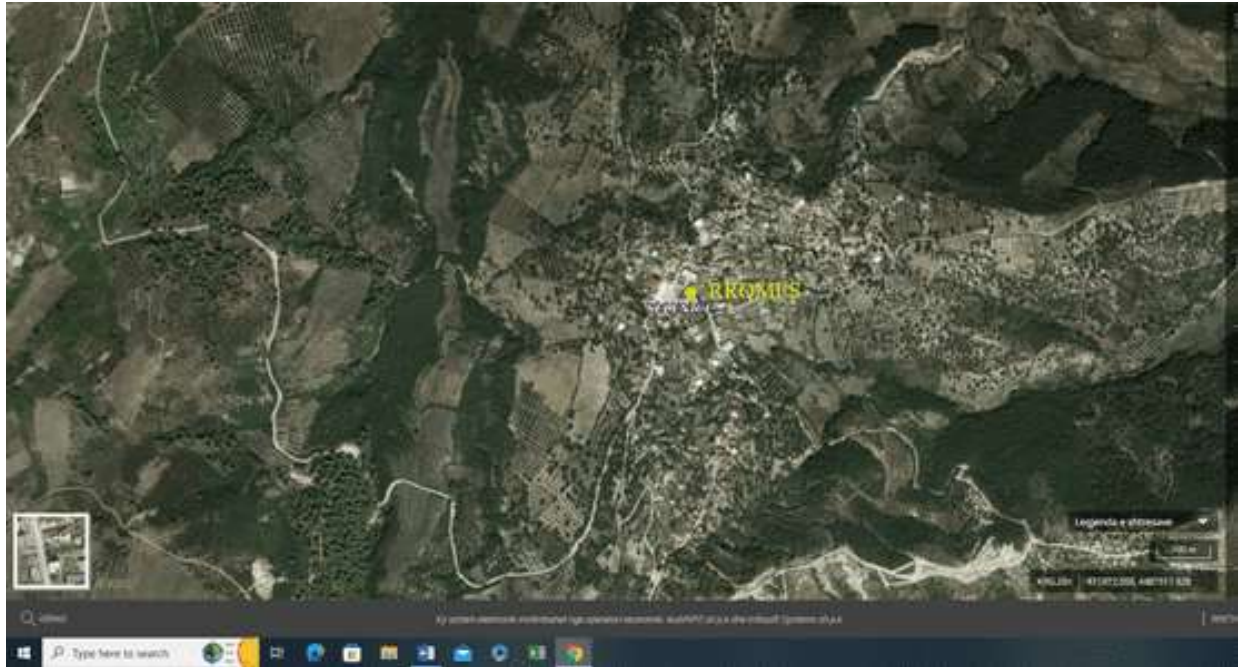


RESULAJ



PËRMIRËSIM I SHITESAVE RRUGORE TE FSHATRAVE TE BASHKISË SELENICË

RROMES

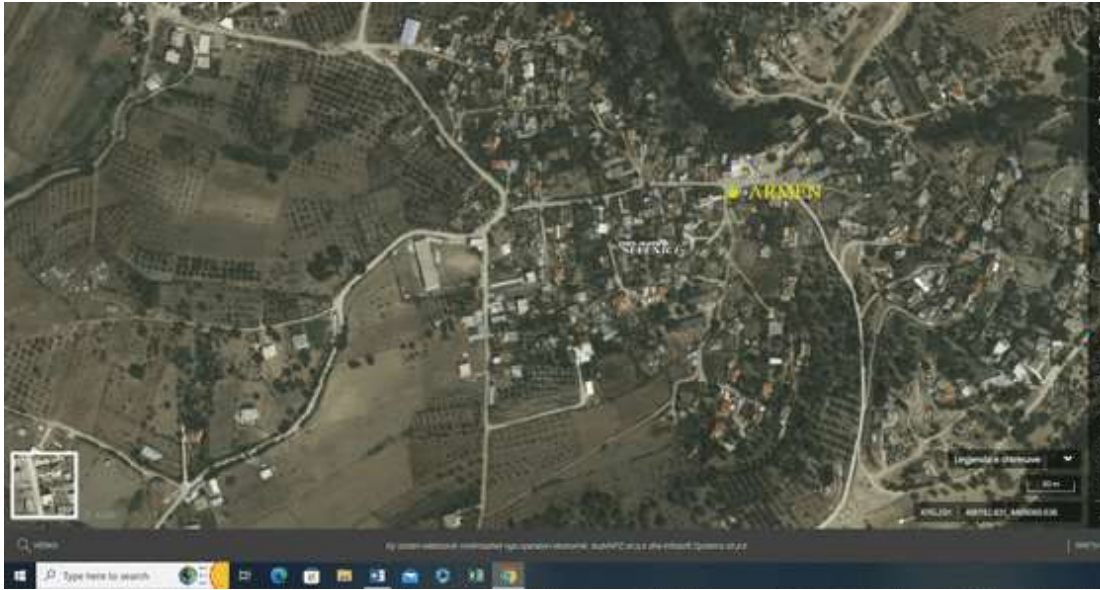


MESARAK

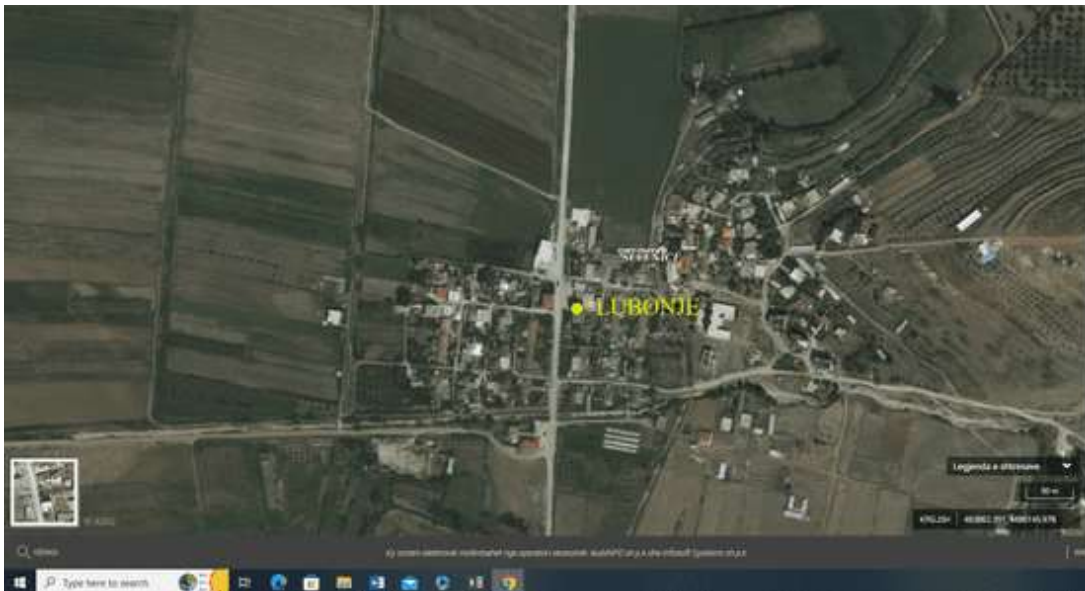


PËRMIRËSIM I SHITESAVE RRUGORE TE FSHATRAVE TE BASHKISË SELENICË

ARMEN

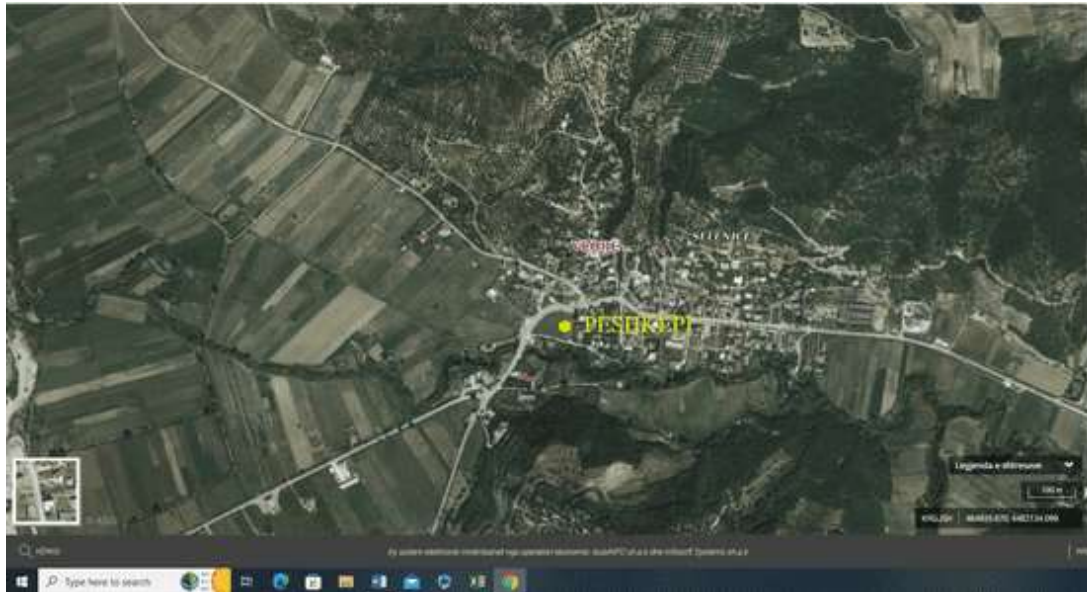


LUBONJE

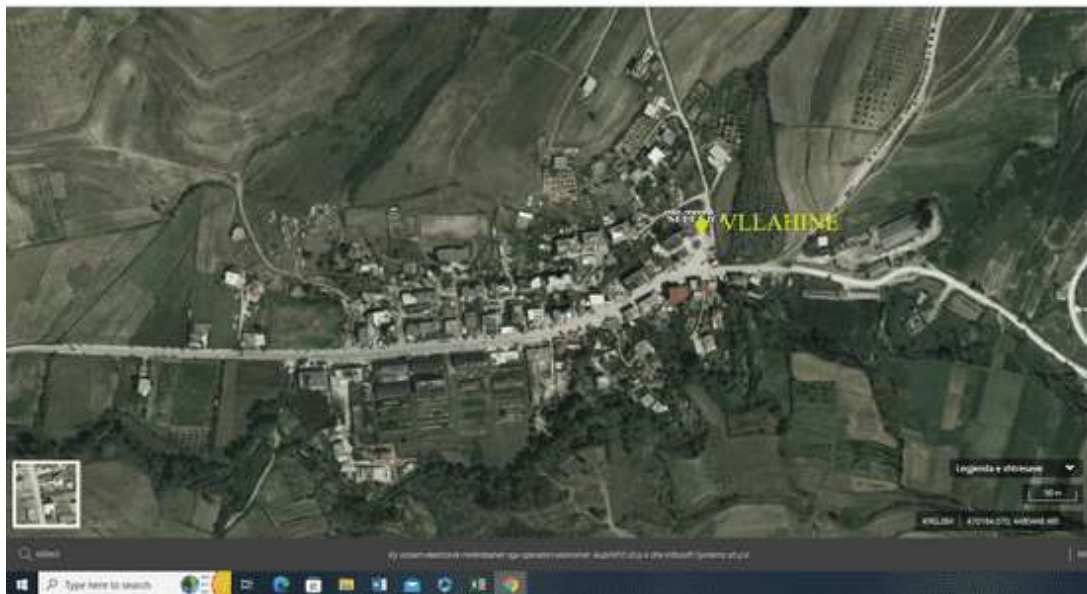


PËRMIRËSIM I SHITESAVE RRUGORE TE FSHATRAVE TE BASHKISË SELENICË

PESHKEPI

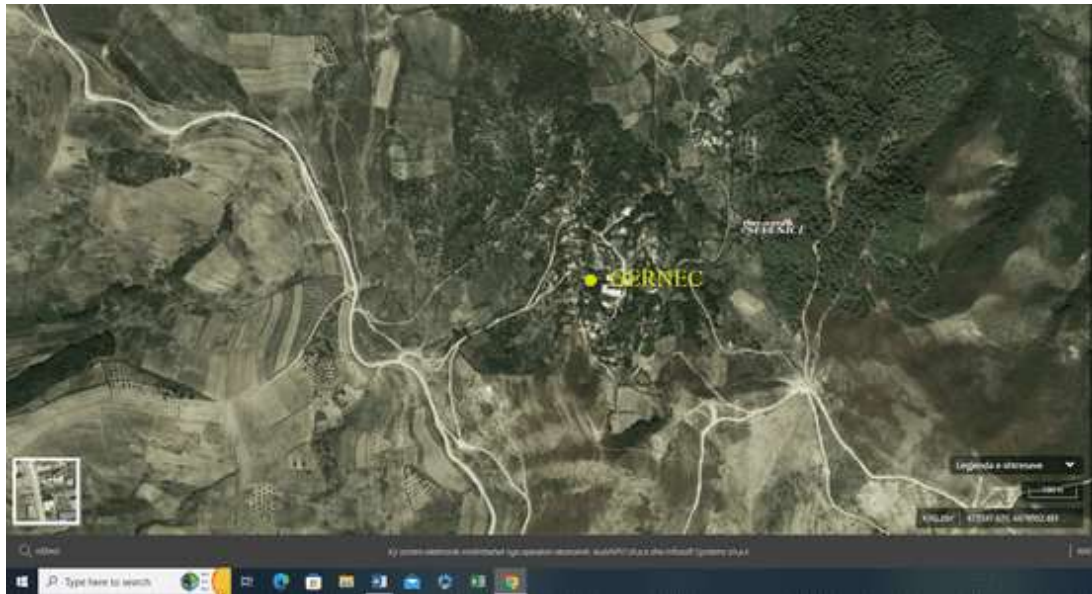


VLLAHINE



PËRMIRËSIM I SHITESAVE RRUGORE TE FSHATRAVE TE BASHKISË SELENICË

GERNEC

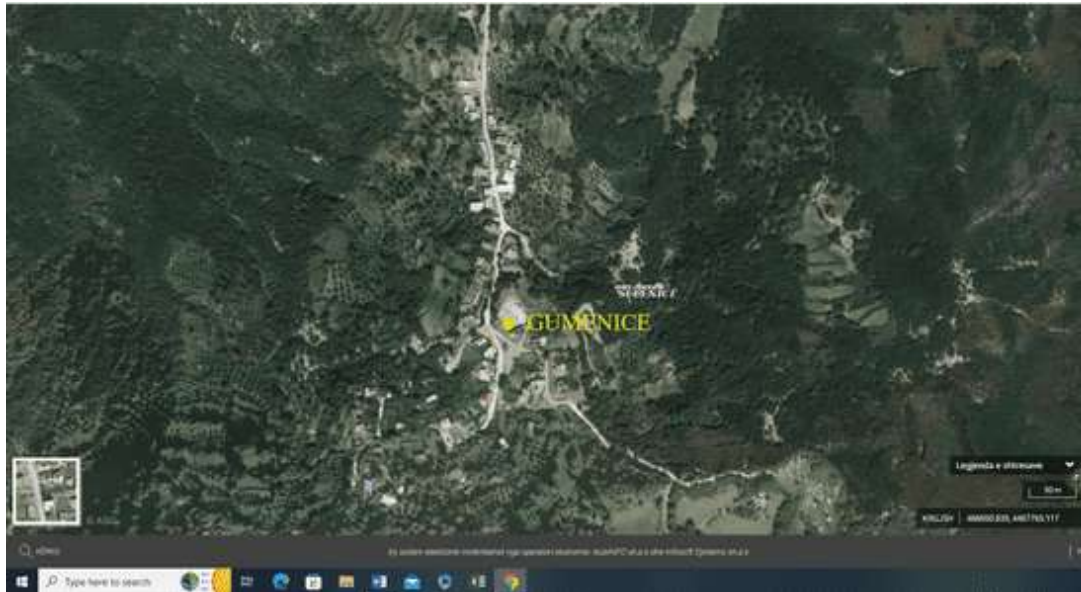


KOTE

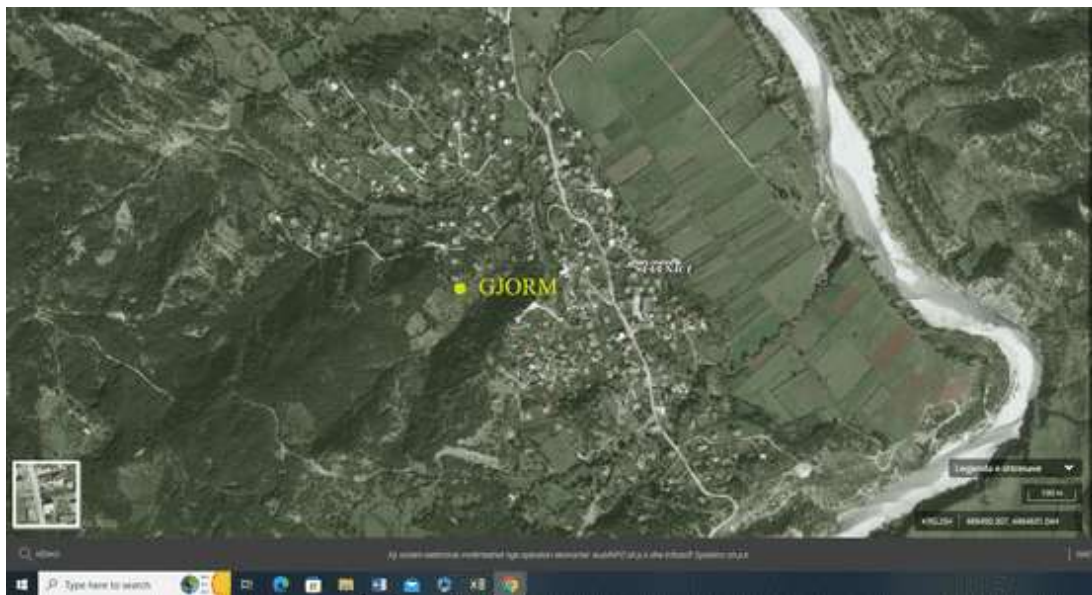


PËRMIRËSIM I SHITESAVE RRUGORE TE FSHATRAVE TE BASHKISË SELENICË

GUMENICE



GJORM

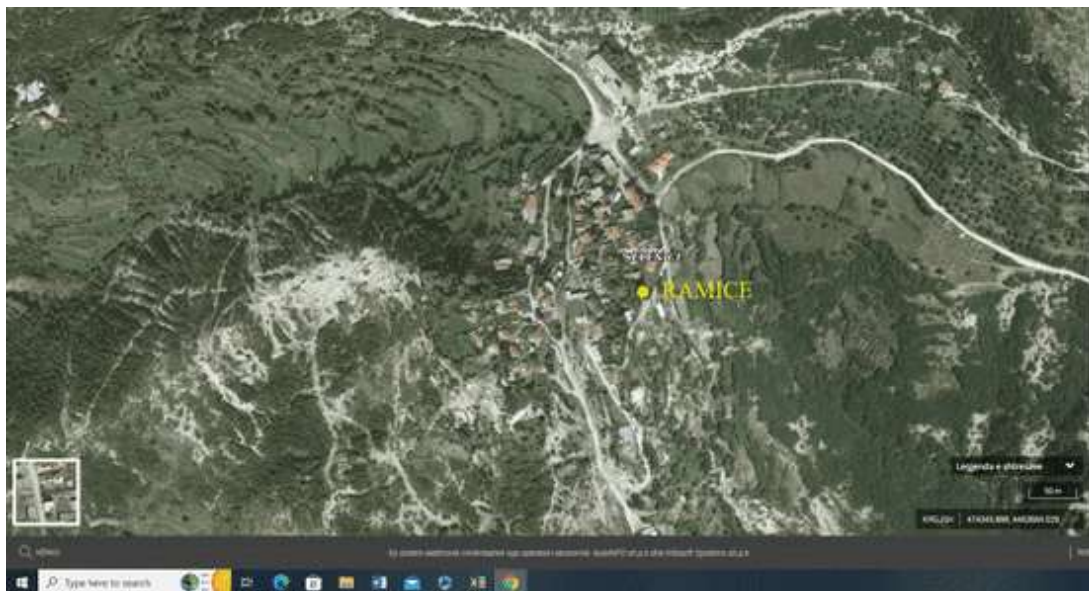


PËRMIRËSIM I SHITESAVE RRUGORE TE FSHATRAVE TE BASHKISË SELENICË

VELCE

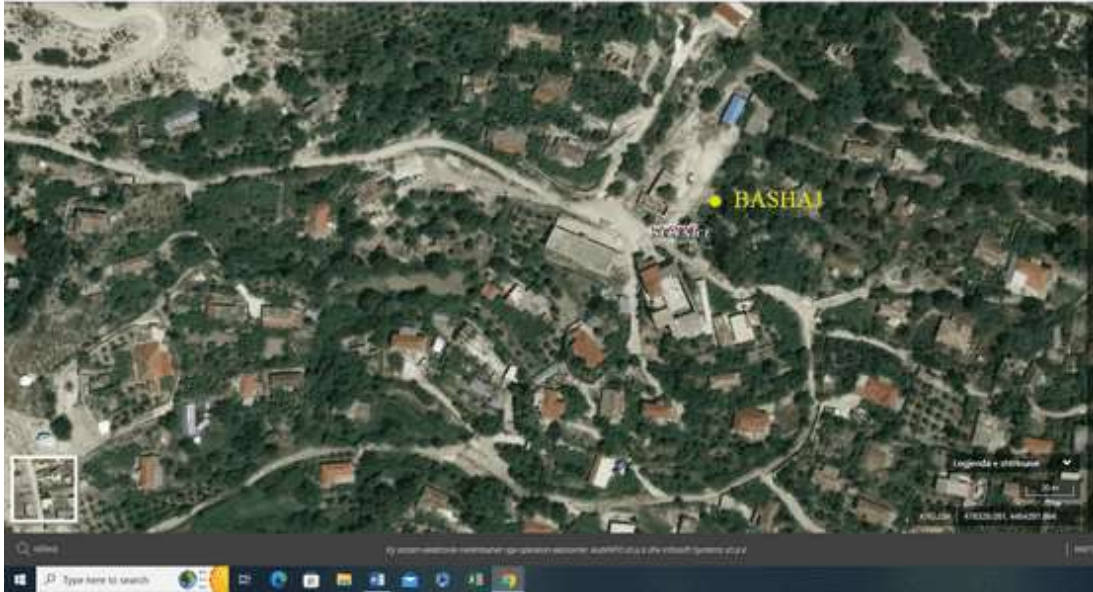


RAMICE

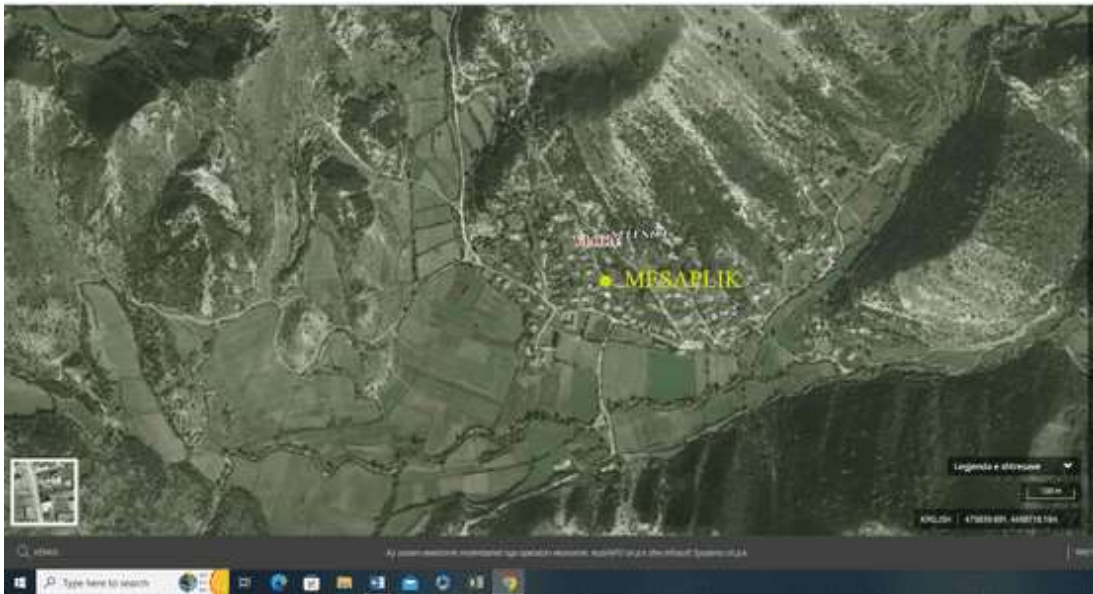


PËRMIRËSIM I SHITESAVE RRUGORE TE FSHATRAVE TE BASHKISË SELENICË

BASHAJ

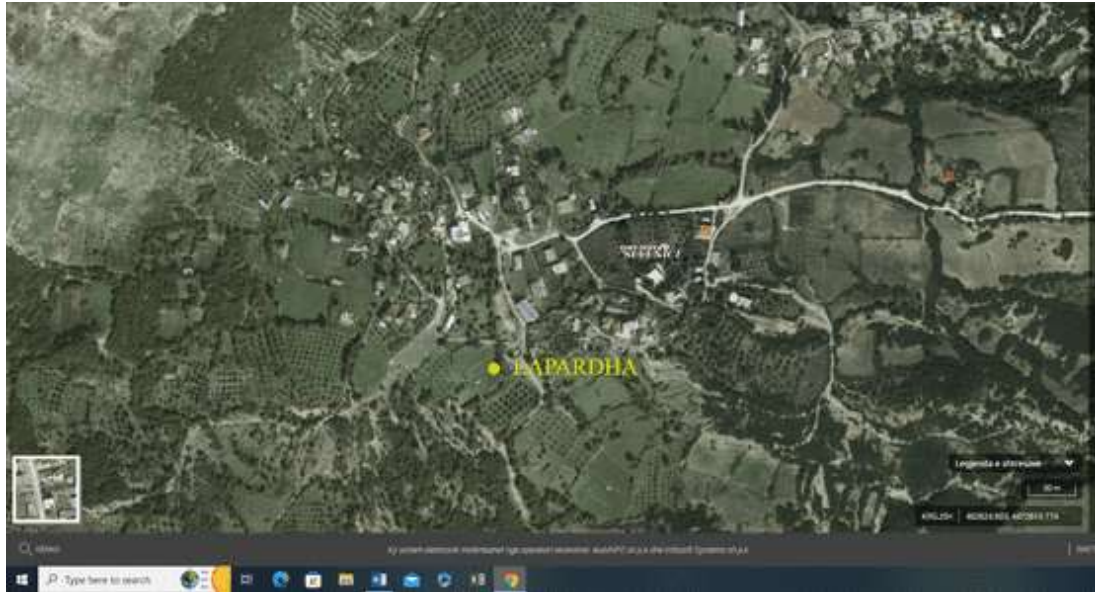


MESAPLIK

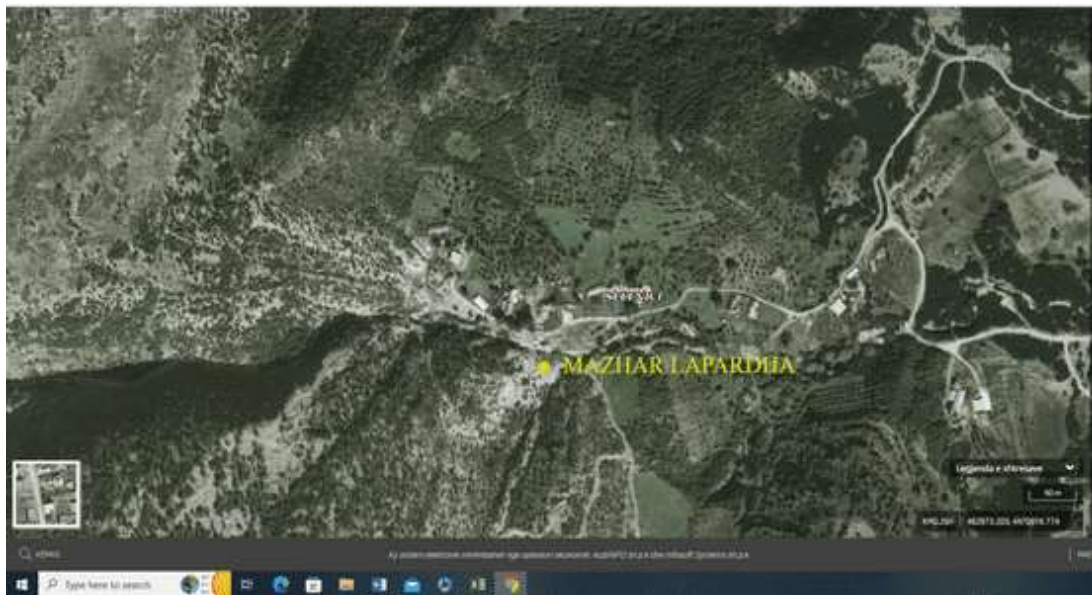


PËRMIRËSIM I SHITESAVE RRUGORE TE FSHATRAVE TE BASHKISË SELENICË

LAPARDHA



MAZHAR LAPARDHA



PËRMIRËSIM I SHITESAVE RRUGORE TE FSHATRAVE TE BASHKISË SELENICË

SHKOZE

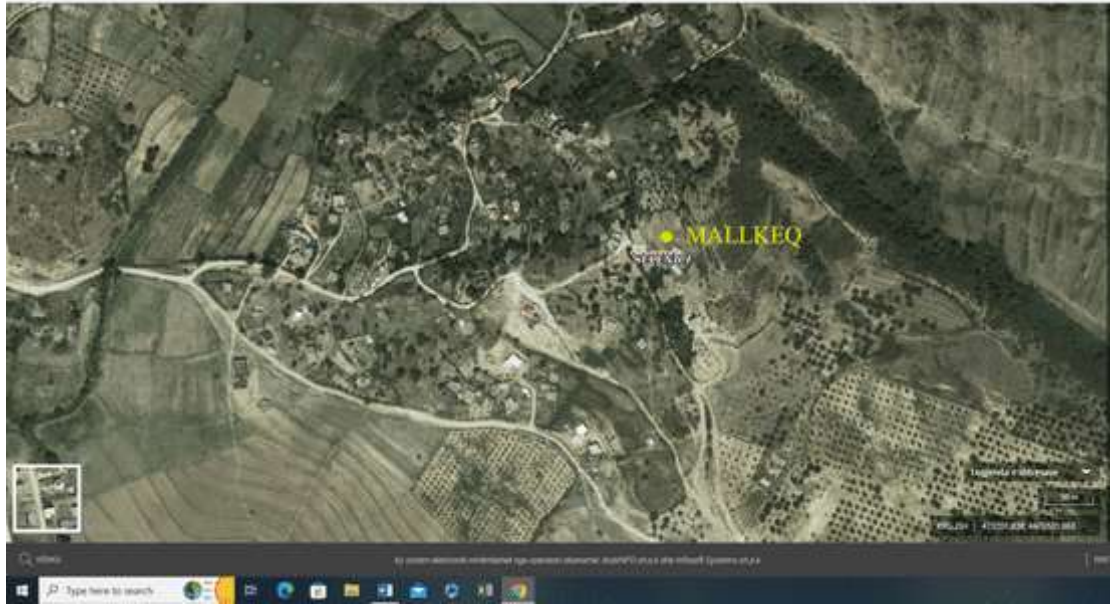


SEVASTER

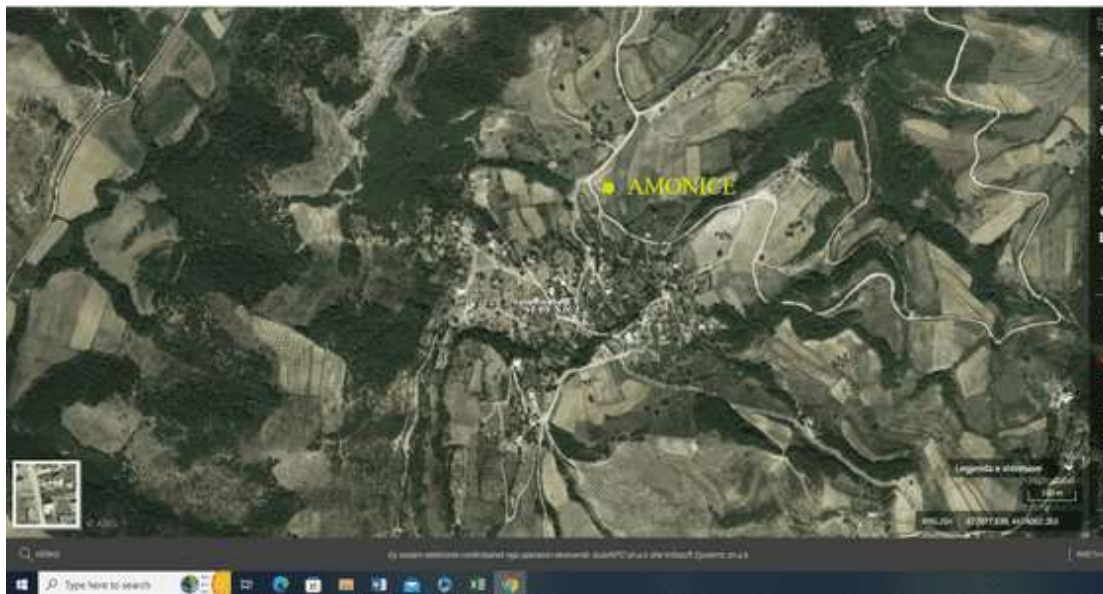


PËRMIRËSIM I SHITESAVE RRUGORE TE FSHATRAVE TE BASHKISË SELENICË

MALLKEQ



AMONICE



PËRMIRËSIM I SHTRESAVE RRUGORE TE FSHATRAVE TE BASHKISË SELENICË

2 OBJEKTIVAT

2.1 Qëllimi dhe rezultatet e pritshme

Qëllimi i projektit ‘përmirësim i shtresave rrugore te fshatrave te bashkisë selenicë është përmirësimi në mënyrë të drejtpërdrejt i cilësisë së jetesës së banorëve të fshatrave Selenice, Resulaj, Rromes, Mesarak, Armen, Lubonje, Peshkepi, Vllahine, Gernec, Bashaj, Kote, Gumenice, Gjorm, Velce, Shkoze, Amonice, Sevaster, Lapardha, Mazhar Lapardha, Ramice, Mesaplik, Mallkeq, bizneset e vogla bujqësore e blegtorale të këtyre zonave. Ky projekt lehtëson jetesën e banorëve të këtyre fshatrave si dhe i bënë këto zona më të prekshme dhe atraktive për ish banorët dhe turistët në shtim të këtyre zonave ende të pazbuluara prej tyre.

Qëllimi specifik është studim projektimi dhe përmirësimi i rrugëve të Lagjeve në fshatrat e Bashkisë Selenicë.

Rezultatet që do të arrihen janë si në vijim:

- a. 30 000 m² rrugë te permiresuara

3 GJENDJA EKZISTUESE E OBJEKTIT DHE ANALIZA E ZGJIDHJES

Grupi i punës organizoi vizitat në objekt për investigimin e gjendjes fizike të rrugëve në fjalë, objekt studimi, për të cilat nga autoriteti kontraktor do të jepen detajet për nderhyrjet bazuar në vizatimet për secilen rrugë ku do të nderhyet

Detyrat e autoritetit kontraktor janë:

Germim i kanaleve anesore të rrugës aty ku do të jete e nevojshme, nivelimi i rrugës me mjetet e Bashkisë, si dhe ndertimi i kalesave dhe tombinove në vendet ku duhen kryer.

Subjekti i cili do të kryej punën do të ketë një bashkëpunim të ngushtë me stafin e Bashkisë, i cili do të ketë në përberje specialist të fushës.

Vetëm pas përgatitjes së terrenit nga Bashkia do të njoftohet subjekti për të kryer punën për të cilën është ngarkuar të veproj.

Bashkëpunimi ndërmjet stafit të Bashkisë dhe Subjektit zbatues do të kryhet nëpërmjet shërbësve zyrtarë dhe email-e të ndërsjellta.

Profili tip i rrugës detajohet si më poshtë:

Gjerësi e rrugës – 3-4 m

Shtresë çakelli/zhavorri – 10 cm

Zgara hekuri – 6 mm kuadrat 15*15 cm

Trashësi betoni – 12 cm

Marka e betonit - 200

