

RAPORT TEKNIK

Objekti:

Sistemim - Asfaltim i Rruga Pashtriku dhe Ndërtimi i Rrjetit KUZ Rruga e Liqenit, Njësia Administrative Bërçull, Domje, Bashkia Vorë Nj.A. Bërçullë

BASHKIA VORË



Autor i Projektit
“2B & CONSTRUCTION GROUP” shpk

VITI - 2018

PERMBAJTJA E RAPORTIT TEKNIK

1. TE PERGJITHSHME

1.01 Hyrje

1.02 Vend Ndodhja e objektit

1.03 Gjendja Egzistuese

1.04 Foto Gjendja Egzistuese

2. ZGJIDHJA E PROJEKTIT

2.01 Projekti i Rruges

2.02 Detaje

3. PREVENTIVI I PUNIMEVE

3.01 Preventivi me Çmime

3.02 Preventivi pa Çmime

3.03 Volumet e Punimeve

4. SPECIFIKIMET TEKNIKE

1. TE PERGJITHSHME

1.01 Hyrje

“Sistemim - Asfaltim i Rruga Pashtriku, Njësia Administrative Bërxull, Domje” dhe “Ndërtimi I Rrjetit Kuz Rruga E Liqenit Nj.A. Bërxullë” ndodhen në Domje, Njesia Administrative Bërxull, Bashkia Vore. Rruga Pashtriku eshte ne gjendje tejet te amortizuar dhe rrjeti kuz te demtuar dhe jo funksional. Gjithashtu ne gjendje te amortizur eshte dhe rrjeti kuz ne Rrugen e Liqenit Bërxull.

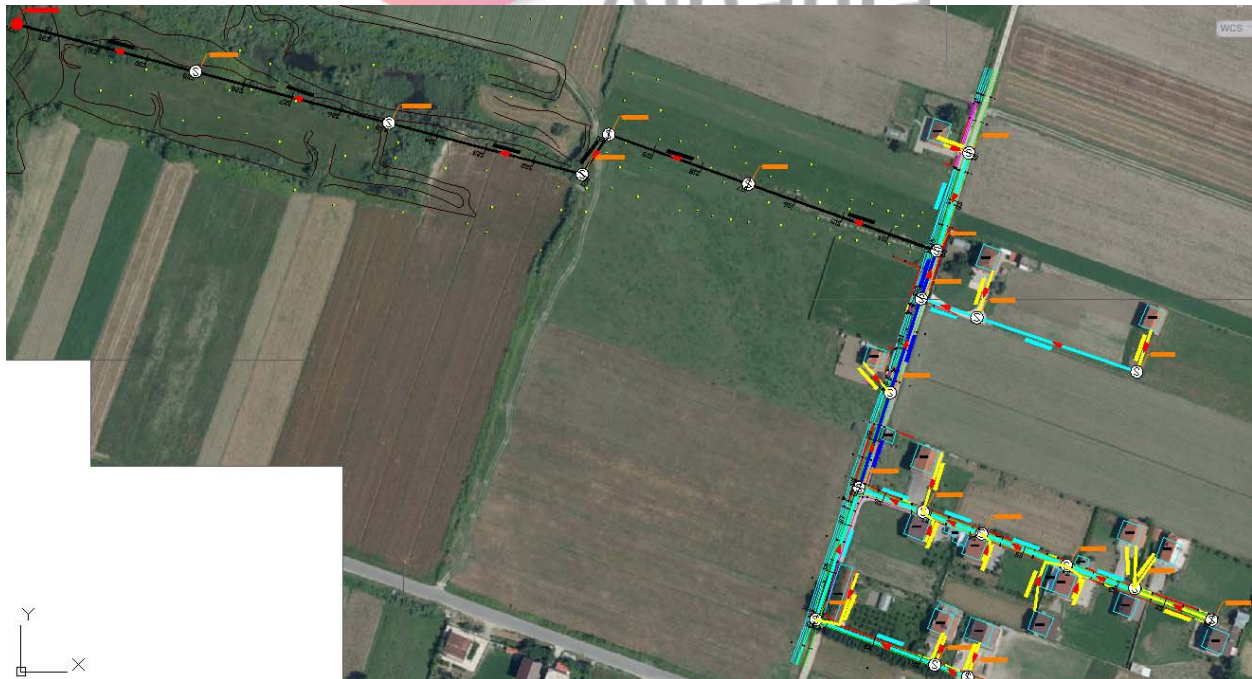
Objekti “Sistemim - Asfaltim i Rruga Pashtriku, Njësia Administrative Bërxull, Domje” dhe “Ndërtimi I Rrjetit Kuz Rruga E Liqenit Nj.A. Bërxullë”, eshte planifikuar të realizohet me fonde të bashkise Vore.

Objekti i këtij projekti është asfaltimi i Rruges Pashtriku dhe ndertimi i rrjetit kuz te kesaj rruge si dhe ndertimi I rrjetit kuz ne Rrugen e Liqenit.

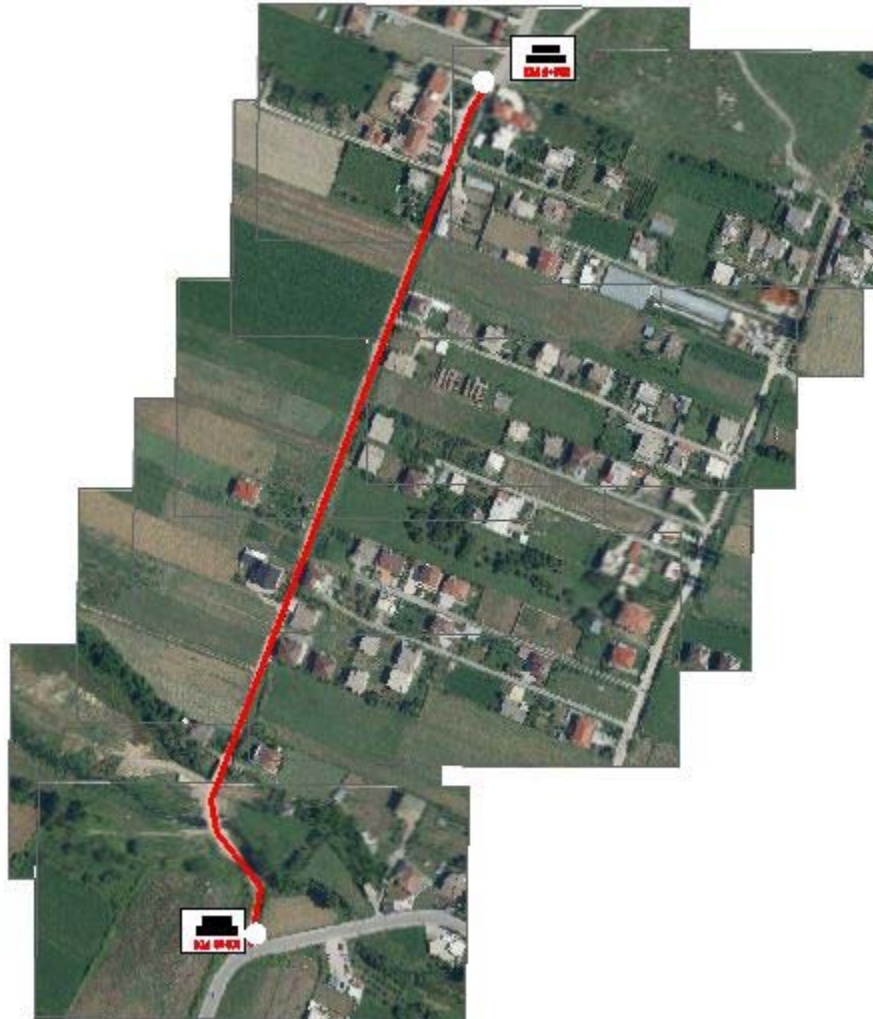
1.02 Vend Ndodhja e Objektivit

Objekti “Sistemim - Asfaltim i Rruga Pashtriku, Njësia Administrative Bërxull, Domje” dhe “Ndërtimi I Rrjetit Kuz Rruga E Liqenit Nj.A. Bërxullë”, ndodhen në Domje, Njesia Administrative Bërxull, Bashkia Vore

Horografia e rrjetit Kuz Rruga e Liqenit



Horografia e rruges Rruga e Pashtrikut



1.03 Gjendja Aktuale e Objektivit

Segmenti rrugor, Rruga Pashtriku, aktualisht është në gjendje të amortizuar. Do të bëhet ndërhyrje kryesisht në shtresat asfaltike, sinjalistike, kuletat për largimin e ujërave së bashku me sistemin e ujërave të bardha. Do të bëhet gjithashtu ndricimi i rrugëve, gjelberimi dhe sistemimi i tyre së bashku me vendparkime në zonat e duhura. Do të bëhet ndërhyrje gjithashtu dhe në rrjetin Kuz të zonës përreth kësaj rruge.

Rrjeti Kuz në Rrugën e Liqenit është në gjendje të amortizuar dhe do të bëhet ndërhyrje për ndërtimin e rrjetit kuz të ri.

2. ZGJIDHJA E PROJEKTIT

Projekti i Rruges

Objekti “Sistemim - Asfaltim i Rruga Pashtriku, Njësia Administrative Bërçull, Domje” dhe “Ndërtimi I Rrjetit Kuz Rruga E Liqenit Nj.A. Bërçullë”, janë projektuar ne perputhje me kerkesat e percaktuara nga Bashkia Vore.

1-Objekti “Sistemim - Asfaltim i Rruga Pashtriku, Njësia Administrative Bërçull, Domje”

Seksionet Terthore Tip

Seksioni Tip 1 qe i perket Pk.1 deri ne Pk 29

me keto parametra:

- trupi i rruges me gjeresi 6 m
- pjesa e asfaltuar ekzistuese me dy pjerresi terthore 2.5% , 5 m
- kunete me gjeresi 2 cope x 0.50 m me pjerresi 10%
- bordure me gjeresi 2 cope x (20x35)cm
- trotuar me gjeresi 1.50 m me pjerresi 3%

- Paketa e shtresave

Shtresa e Bazes (Stabilizant t=15cm)

Shtresa e bazes është parashikuar të ndërtohet me stabilizant me një trashësi totale 15 cm. Kjo përfaqëson një shtresë materiali të selektuar ose stabilizanti me granulometri në kufijte nga 0.425 mm deri në 20 mm. Rekomandimet për shpërndarjen granulometrike të grimcave të këtij materiali të selektuar jepen në tabelën e mëposhtme:

Permasat e sites (mm)	Kalojne siten (% ne peshe)
50	–
37.5	–
28	100
20	90 – 100
10	60 – 75
5	40 – 60
2.36	30 – 45
0.425	13 – 27
0.075	5 – 12

Pra sic shihet, materiali i thyer duhet të përmbajë fraksione të imëta në kufijte nga 5 – 12% me tregues të plasticitetit jo më të madh se 6%. Kjo shtresë e kompaktuar duhet të ketë një vlerë minimale të CBR > 80 për një densitet të kerkuar në fushe sa 98% e densitetit maksimal në gjendje të thatë të arritur nga prova e Proctor-it të modifikuar.

Shtresat Asfaltike

Paketa e shtresave asfaltike është llogaritur të jetë 10 (6 +4) cm. Ajo përbehet nga shtresa e lidhese (binder course) 6 cm dhe shtresa konsumuese (wearing course) 4 cm. Trashësia prej 6 cm e shtresës lidhese është përcaktuar në baze të vlerës së ESALs = 1.6×10^6 , pasi për vlera ESALs < 2.0×10^6 , trashësia minimale e shtresës së pare asfaltike (binderit) rekomandohet të jetë jo më e vogël se 6 cm.

Permasat e sites (mm)	Kalojne siten (% ne peshe)	Kalojne siten (% ne peshe)
	Shtresa Konsumuese	Shtresa Lidhese
50		–
37.5		100

RAPORT TEKNIK

“Sistemim - Asfaltim i Rruga Pashtriku dhe Ndërtimi i Rrjetit KUZ Rruga e Liqenit, Njësia Administrative Bërçull, Domje, Bashkia Vorë Nj.A. Bërçullë”

25	100	90 – 100
19	90 – 100	–
12.5	–	56 – 80
4.75	35 – 65	29 – 59
2.36	23 – 49	19 – 45
0.3	5 – 19	5 – 17
0.075	2 – 8	1 – 7

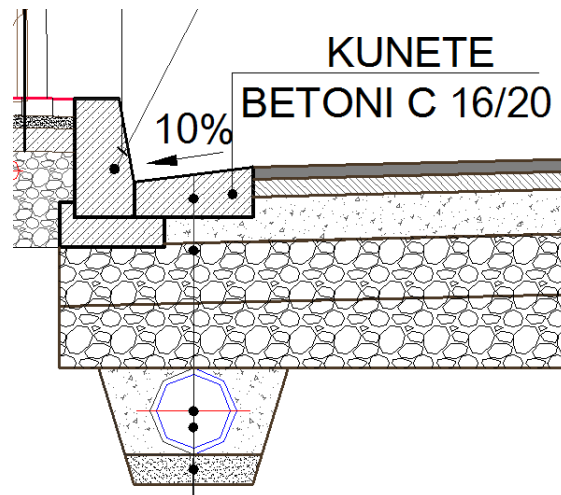
Per realizimin e asfaltobetoneve agregatet e kombinuara duhet te jene te graduara mire (pra, me gradim te vazhdueshem). Tabela e mesiperme tregon gradimin e rekomanduar per shtresen konsumuese dhe shtresen lidhese:

Projektimi i perzierjeve per asfaltobetonet e shtreses lidhese dhe shtreses konsumuese rekomandohet te behet mbi bazen e metodës "Marshall". Megjese vlera e percaktuar me sipër e ESALs < 5×10^6 , rekomandojme qe projektimi i perberesve te asfaltobetonit te filloje me nje permbajtje bitumi qe jep rreth 4% porozitet ne perzierje. Vetite e perzierjes se projektuar te shtresave asfaltike duhet te permbushin kriteret e projektimit sipas metodës "Marshall" te dhena ne Tabelen e meposhtme:

Ngarkesa e trafikut te projektimit (10^6 ESALs)	1 - 5
Niveli i ngjeshjes	2 x 75
Poroziteti ne agregate VMA (%)	Min. 11 - 16
Poroziteti ne perzierje VIM (%)	3.5 – 4.5
Poroziteti ne agregat te mbushur me bitum	65 – 75
VFB (%)	
Qendrueshmeria minimale (kN)	8.0
Rrjedhja (mm)	2.0 – 3.5

Trotuari dhe KUNETAT

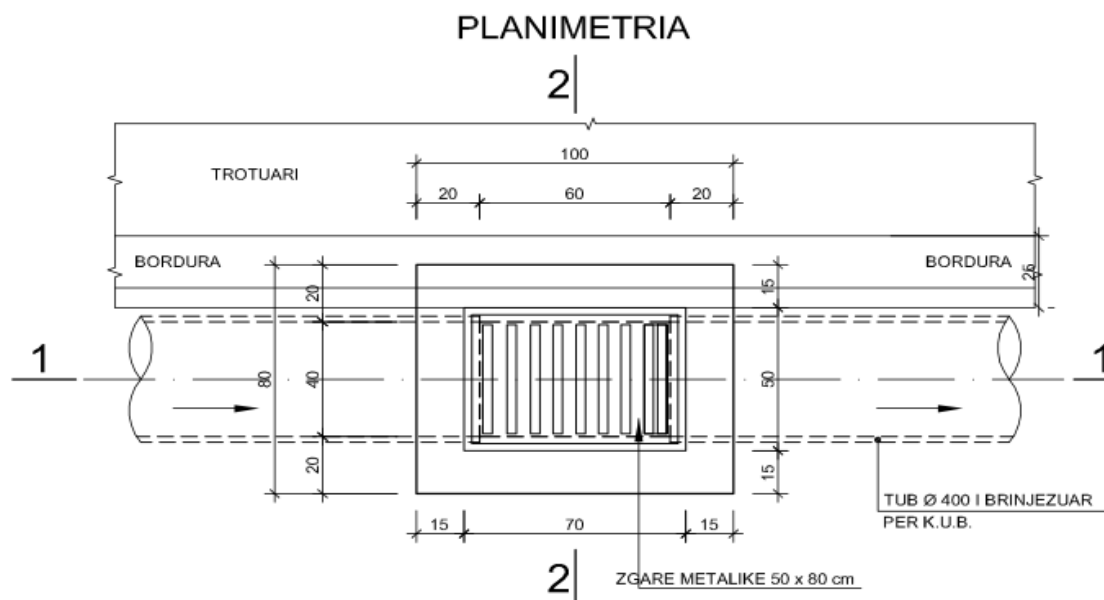
Trotuari është projektuar me gjerësi prej 1.50 ne te dy anet e rruges.
KUNETAT janë parashikuar me material beton C16/20 me gjerësi 50cm nga dy anet e rruges.



Projekti i Kanalizimeve te Ujrave te Shirave

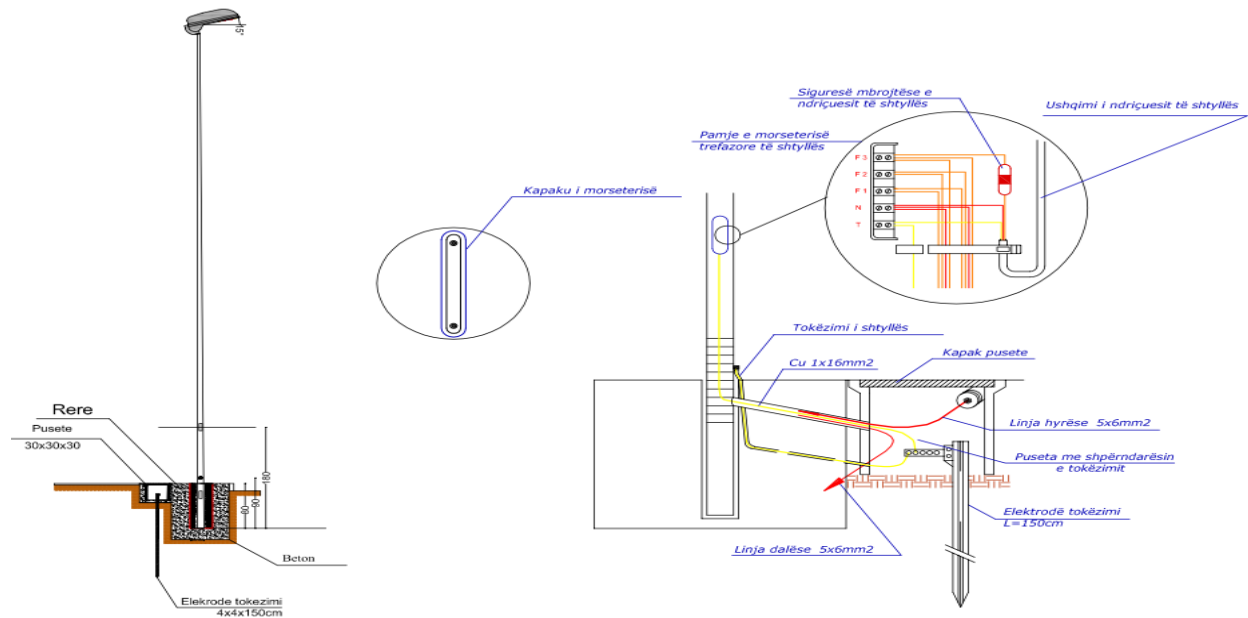
Rrjeti i kanalizimeve te ujrave te shiut do te behet nga dy anet me tuba 250mm dhe 315 mm dhe me puseta me zgare gize cdo 25m.

Tubacionet do te plotesojne te gjitha standartet ne fuqi dhe ne projektin e zbatimit jepen te gjitha normat dhe specifikimet e nevojshme. Kjo vlen edhe per te gjitha materialet e tjera qe do te perdoren.



Projekti i Ndrichimit Rrugor

Rrjeti i ndrichimit rrugor do te perbehet nga shtyllat elektrike ne njerin krah te rruges me lartesi 7m + ndricuesat LED, dhe rrjeti kabllor.



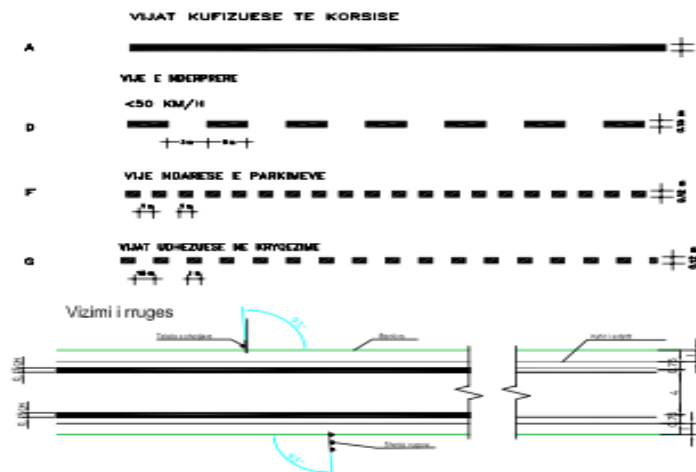
Projekti i Sinjalistikës Rrugore

Ne projektin e sinjalistikës rrugore është parashikuar Sinjalistika Horizontale dhe ajo Vertikale.

- **Sinjalistika Horizontale** perbehet nga :

1. Vijeziimet
 - a) Vijeziimi do të bëhet në të dy anët dhe në aksin e pjesës së asfaltuar, me gjerësi 10 deri 15cm sejcila.
 - b) Në zonat pranë degezimeve dhe kryqezimeve rrugore, do të vijezihet me vije të ndërprerë.
 - c) Në zonat e banuara dhe tek shkolla, do të vijezihet për kalim kembësorësh.

TIPET E VIZIMEVE TE RRUGES



- **Sinjalistika Vertikale** perbehet nga :

1. Tabelat treguese

SHENJA LAJMERUESE

LAJMERIM PER NDERPRERJE NGA RRUGE DYTESORE, KTHESAT E KURBEZUARA, FEMIJET, KEMBESORET DHE PER NDALJE/DHENIE RRUGE

TREKENDSHI: E KUQE REFLEKTUESE
SFONDI: I ZI
SYMBOLI: E BARDHE REFLEKTUESE



Shenim : Projekti i Sinjalistikës, gjatë zbatimit të objektit, mund të ndryshohet në varësi të skemës së qarkullimit, që do të jepet nga Bashkia Vore.

3.PREVENTIVI I PUNIMEVE

Preventivi i punimeve të ndërtimit është në vlerën **81,057,940** leke, përfshirë TVSH, ku Çmimet janë sipas VKM NR. 629 dt. 15.07.2015.

Per:

"2B & CONSTRUCTION GROUP" sh.p.k.

Ing. Hasan Jaho

