



*Kryetari
Selim
Kryeziu*



BASHKIA KUÇOVË

PROJEKTI

RIKUALIFIKIM URBAN I LAGJES "1 MAJ"

2024.18

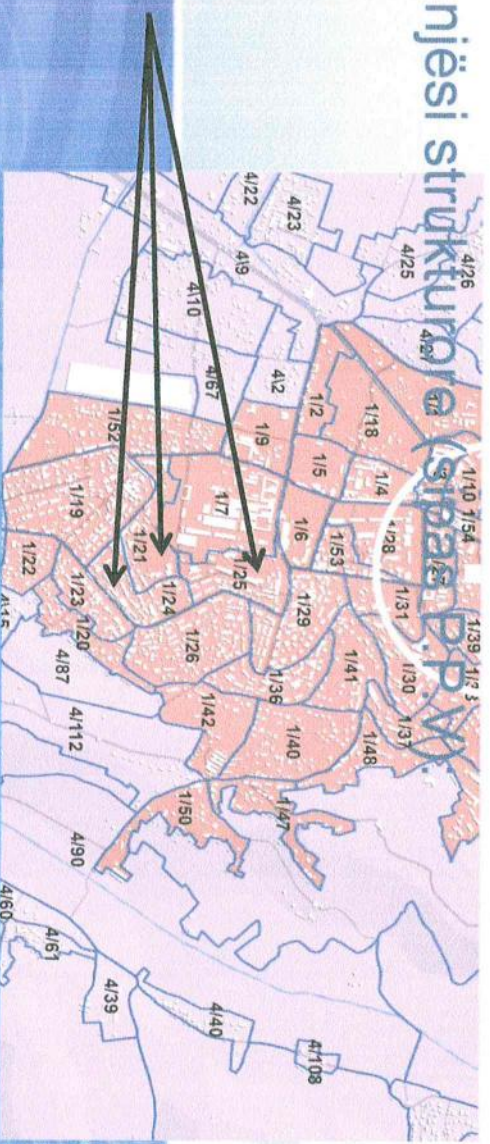
Punoi: Drejtoria e Planifikimit dhe Zhvillimit të Territorit

PËRMBAJTJA

- Të përgjithshme.
- Shtirja territoriale ku përfshihet projekti.
- Klasifikimi i rrugëve (P.P.V).
- Projekti i propozuar.
- Rezultatet e pritshme të projektit.

TË PËRGGJITHSHME

- Bashkia Kuçovë ka një sipërfaqe totale prej 160.2 km² me nr populsie 55 493 banorë (sipas INSTAT).
- Njësia Administrative Kuç1vë është e përbërë nga 5 blloqe: B “Tafil Skëndo”, “11 Janari”, “11 Shkurti”, “Luukan Priti” dhe “1 Maj”.
- Projekti “Rikualifimi urban i lagjes 1 Maj” përfshihet në bllokun “1Maj”.
- është një zonë banimi me dendësi të mesme, ku respektohen distancat nga objektet industriale të zonës U.M.N.
- Përfshin rrugët me emërtim “Sherfi Toptani”, “Dora D’Istria” dhe “Vasillaq Tanko”
- Projekti përfshihet në 3 njësi strukturore (sipas PPW)
 - Nj. Strukturore 1/21
 - Nj. Strukturore 1/24
 - Nj. Strukturore 1/21



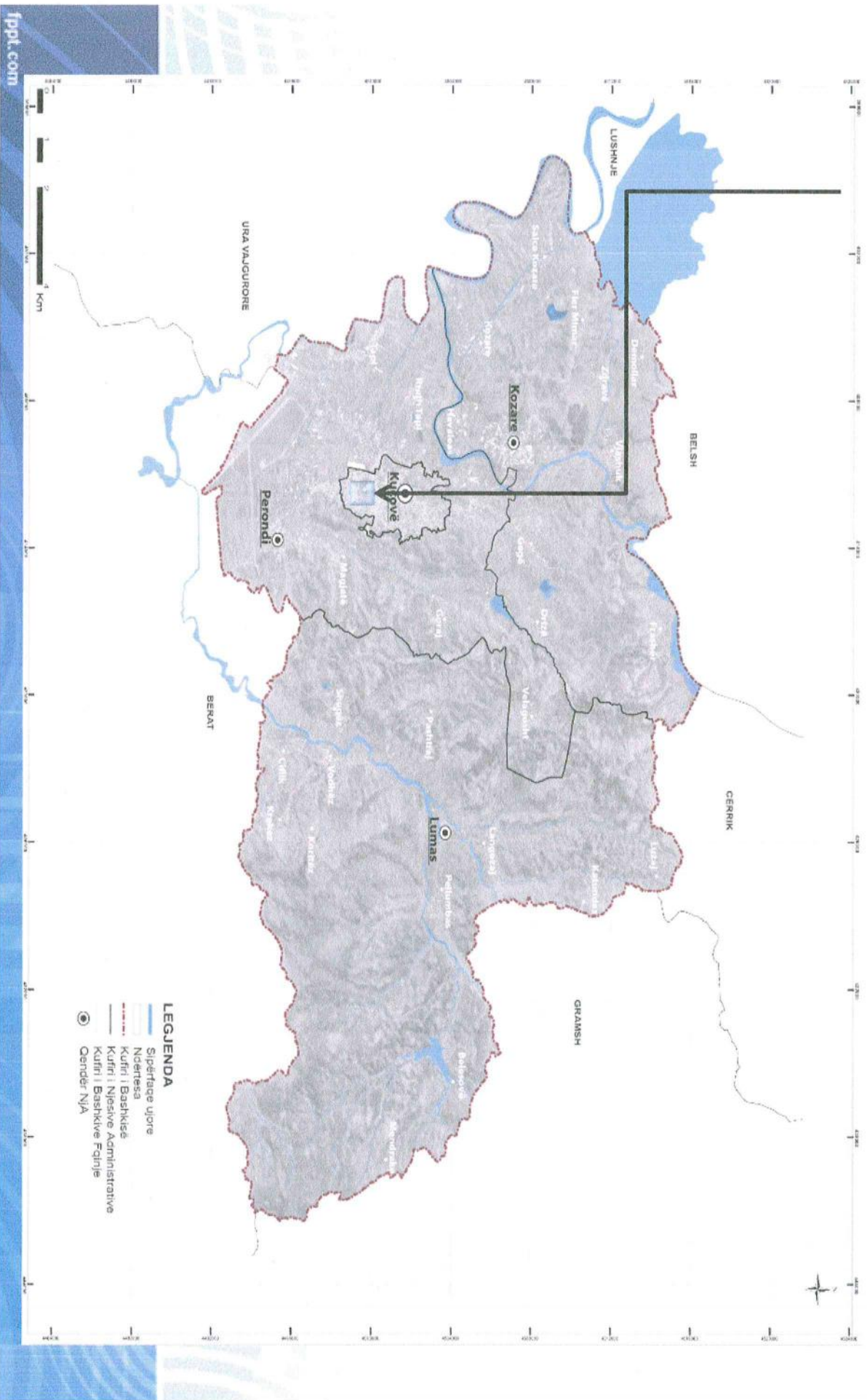
TË PËRGGJITHSHME

- Projekti "Rikualifikim Urban i lagjes "1 Maj" përfshin shtrirjen territoriale më të madhe në infrastrukturën rrugore të bllokut "1 Maj".
- Nga pikëpamja topografike, zonë ku do të kalojë traseja e rrugëve klasifikohet kryesisht fushore. *Rievimi topografik i zones është hartuar bazuar në azhornimet të Drejtorisë së Planifikimit dhe Zhvillimit të Territorit dhe matjeve topografike të nevojshme në terren . Në planimetri janë dhene kolektorët kryesorë dhe sekondar, drejtimi i levizjes së ujrave, pusetat e kontrollit me nr.rendor.*
- Në pikëpamjen gjeologjike zona që përfshin projekti është kryesisht me përbërje gjeologjike të depozitimeve të përziera: argjila. Rërë, zhavorre, popla etj (Moshë gjeologjike Pleistocen-Holocen).
- Nga ana hidrogeologjike, akuiferi ku shtrihet projekti është akuifer me porozitet ndërkorrizor, me përhapje të kufizuar dhe ujëmbajtje mesatare deri në shumë të ulët (argjila + rëra + alevrite + zhavorre).
- Zona është e përbërë nga shkëmbinjtë të dobët, të butë, që përbëhet nga depozitimet e vjetra Kuaternare të padiajgenizuara plotësisht.

• (Te dhënat Sipas Minis. E Energjisë dhe Industrisë, Shërbimi Gjeologjik Shqiptar)



SHTRIRIJA GJEOGRAFIKE



GJENDJA EKZISTUESE

Kjo zone banimi nuk është një zonë që shfaq trafik të rënduar apo me intensitet të lartë. është një rrugë urbane dytësore.

Zona që përshkohet nga segmenti rrugor është një zonë e banuar në pothuajse gjatë gjithë segmentit ku gjenden kryesisht banesa të ulët shoqëruar dhe nga pallatet deri në 5Kt.

Prania e banesave e bën të detyrueshme praninë e trotuarëve në anët e rrugëve dhe duhet të ruhet kuota ekzistuese në mënyrë që të përdoret lehtësisht nga banorët e zonës.

Ndricimi rrugor mungon pjesërisht në të gjithë segmentin rrugor, dhe kjo e bën segmentin rrugor të vështirë dhe të pasigurtë për këmbësorët kryesisht po pa lënë dhe përdoruesit e mjeteve (sidomos në darke)

Shtresat rrugore ekzistuese të këtij segmenti mungojnë në disa pjesë të rrugës, dhe në zonat që shfaqet asfalti duket që është I degraduar dhe jashtë çdo kushti teknik.

Përgjatë aksit të segmentit rrugor mungon sinjalistika e duhur.

FOTO AKTUALE TË SEGMENTIT RRUGOR



PROJEKTI I PROPOZUAR

- Projekti “Rikualifikim Urban i lagjes “1 Maj” është një nga prioritetet e listës së investimeve të Bashkisë Kuçovë për vitin 2018.
- Projekti ka vlerën e investimit 108 897 207 lekë (me T.V.SH).
- Janë parashikuar këto punime:
 - A- Punime prishje dhe gërmimi.
 - B- Punime kanalizime KUB dhe KUZ.
 - C- Punime elektrike.
 - D- Punime asfaltimi.
 - E- Punime trotuari.
 - F- Mure mbajtës.

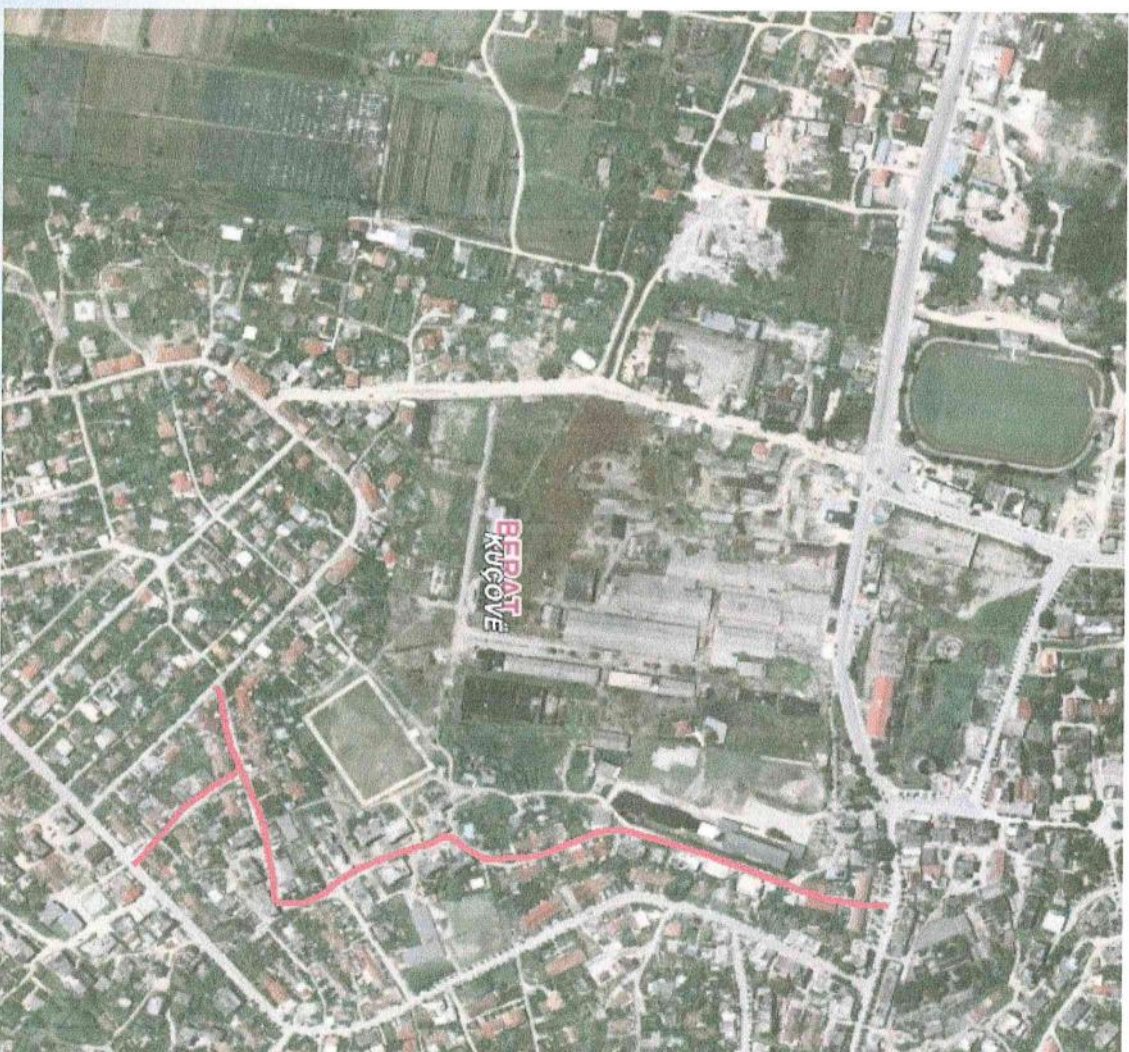
Rikonstrukcion të rrugëve:

- Sherif Toptani,
- Dora D'Istria,
- Vasillaq Tanku.

Gjatësia totale e segmentit rrugor -> 1220 m!

Parashikimi I gjerësisë së segmentit rrugor $b = 6m +$ trotuar në të dy krahët. Gjerësi 1.5-2 m trotuari (sipas terrenit)

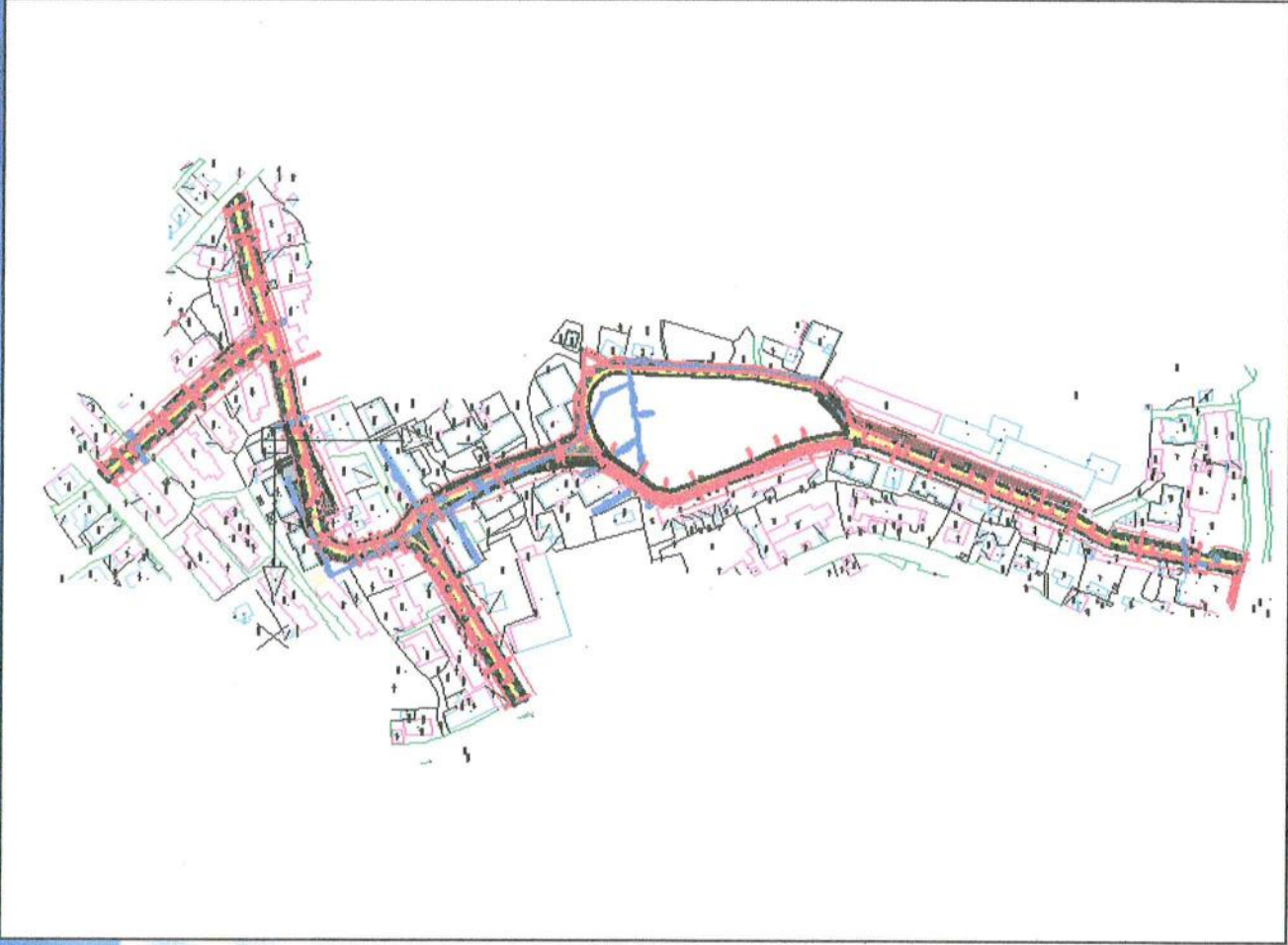
Nuk mungojnë punimet si kanalizimet, ndriçim, gjelbërim, punime trotuari etj.
Projekti është gati për zbatim!



PLANIMETRIA E SEGMENTIT RRUGOR



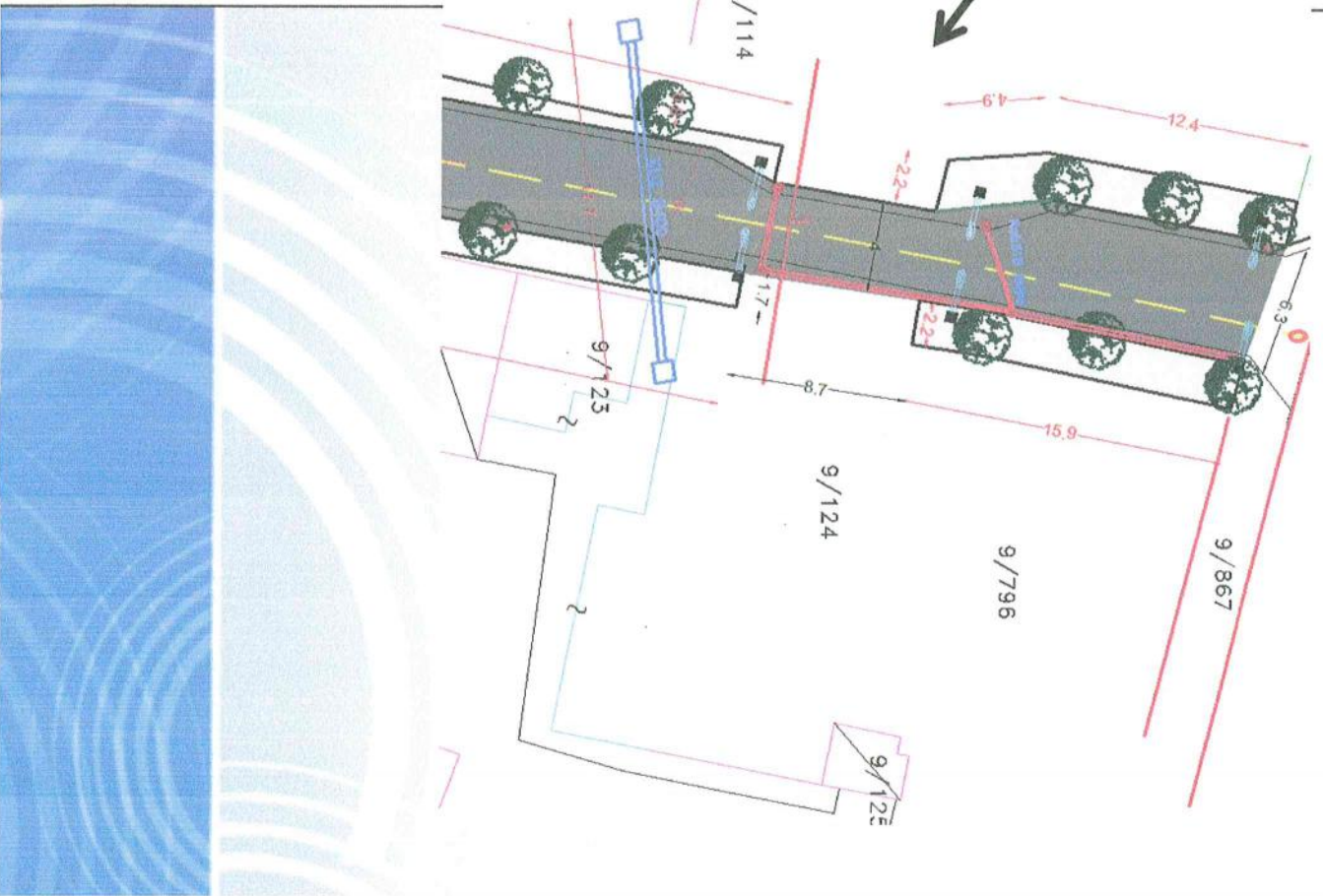
KUZ

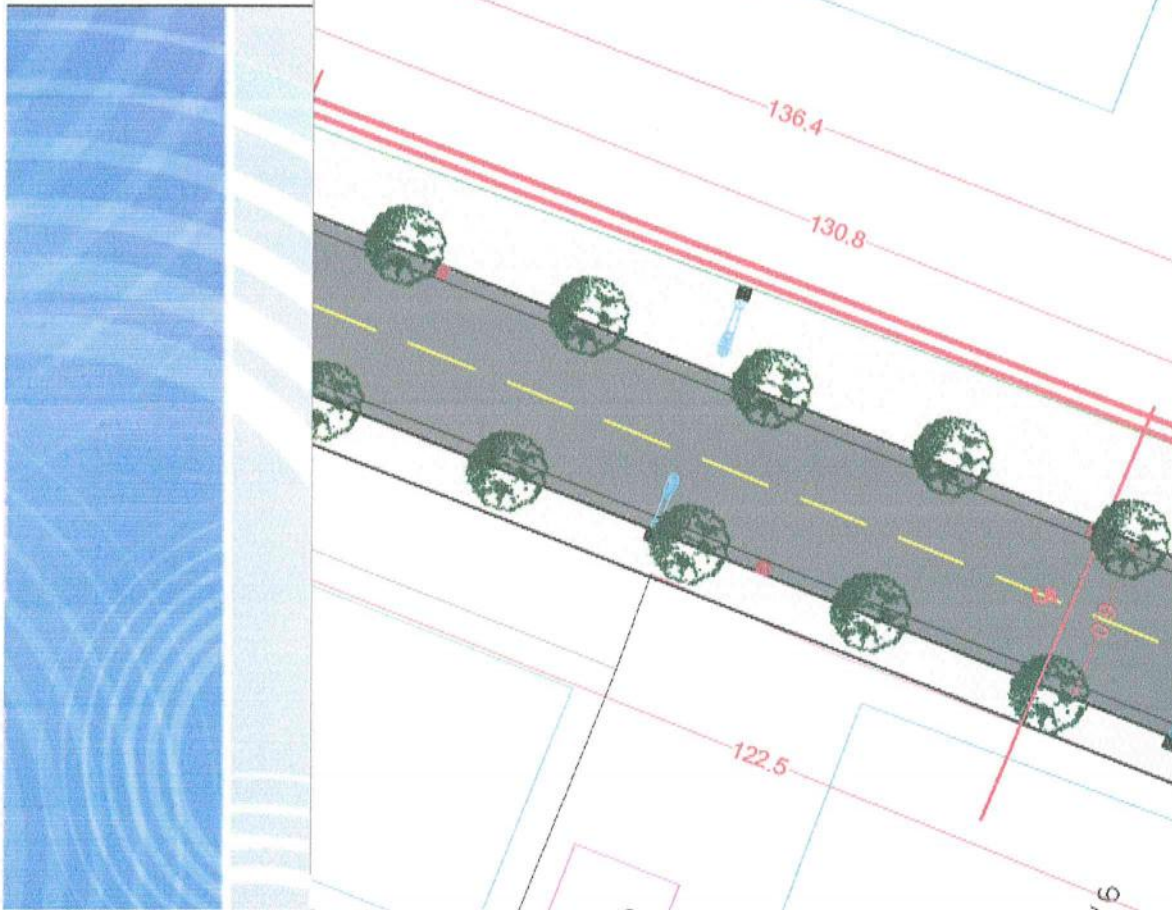


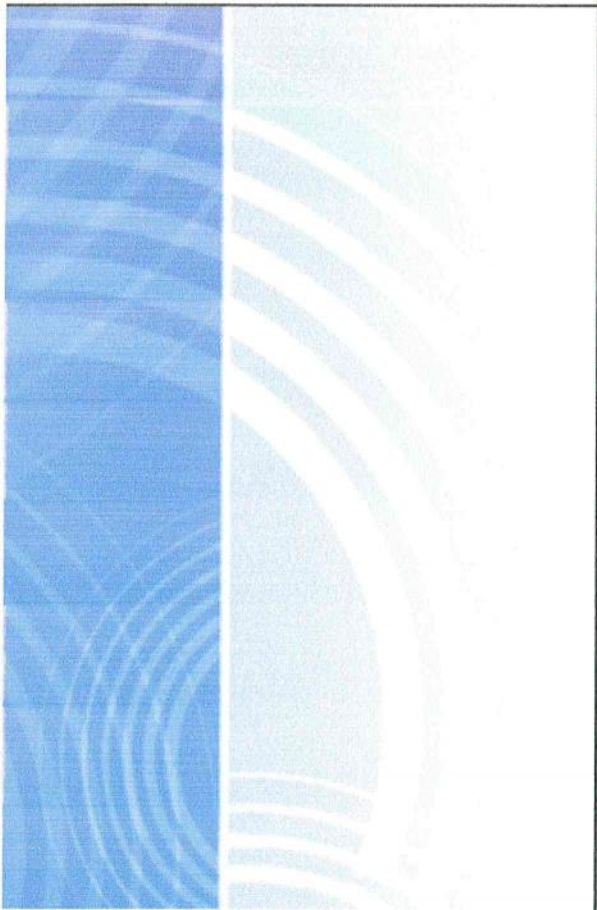
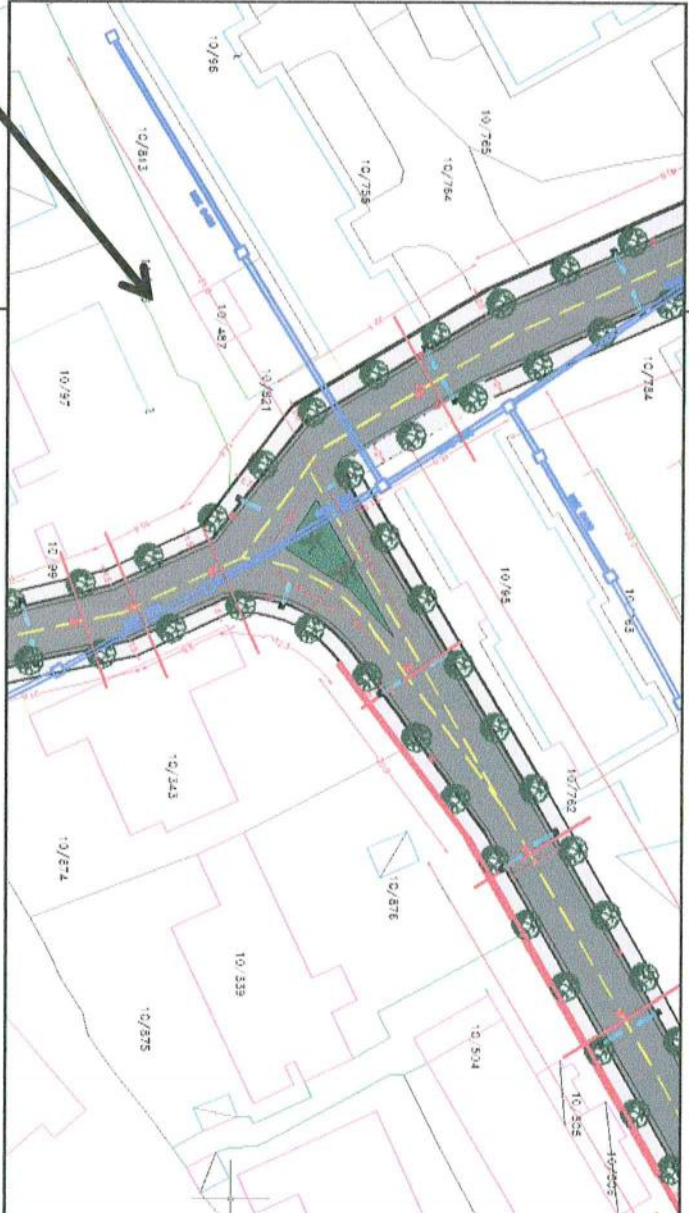
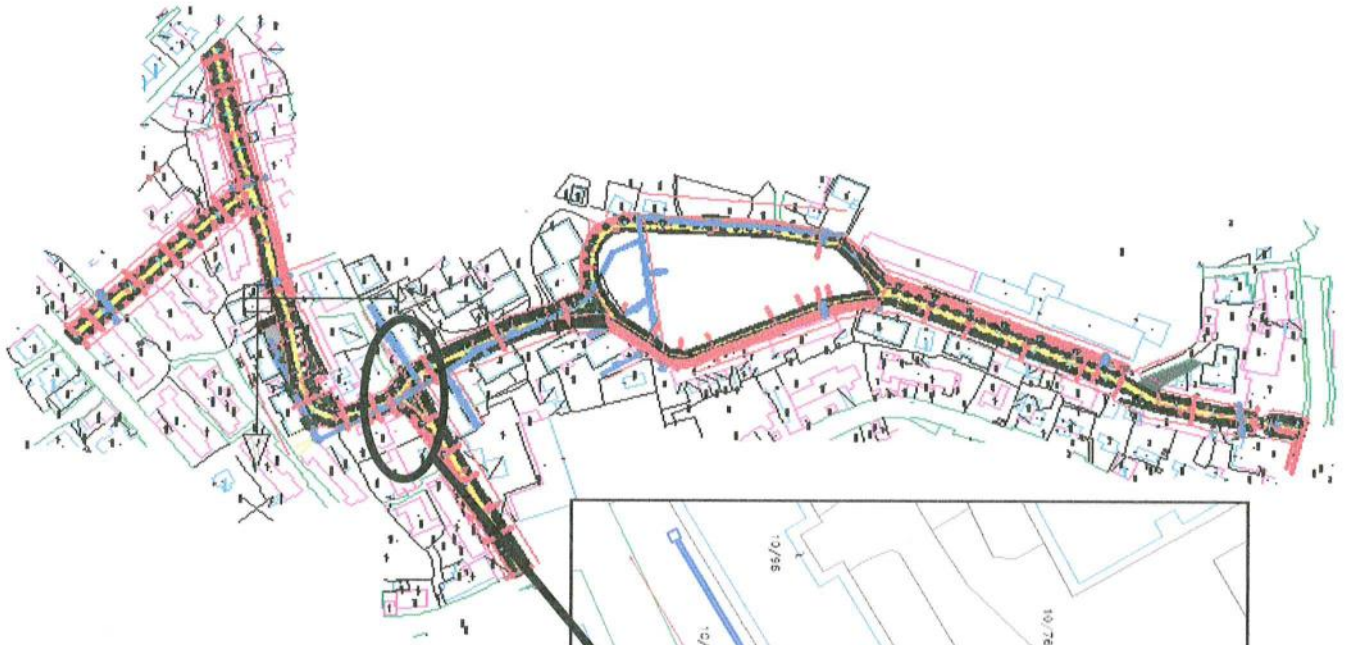


118

9/114

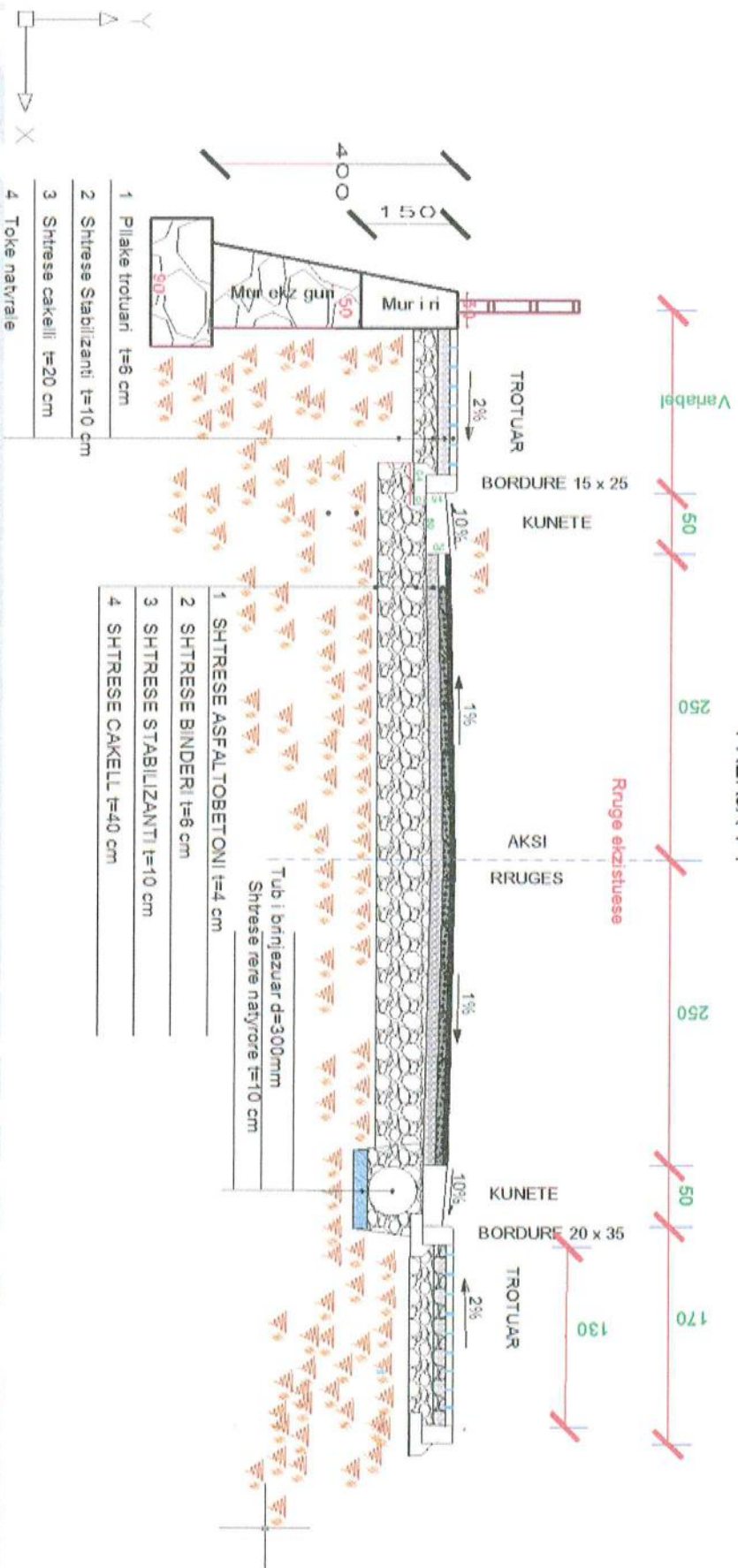






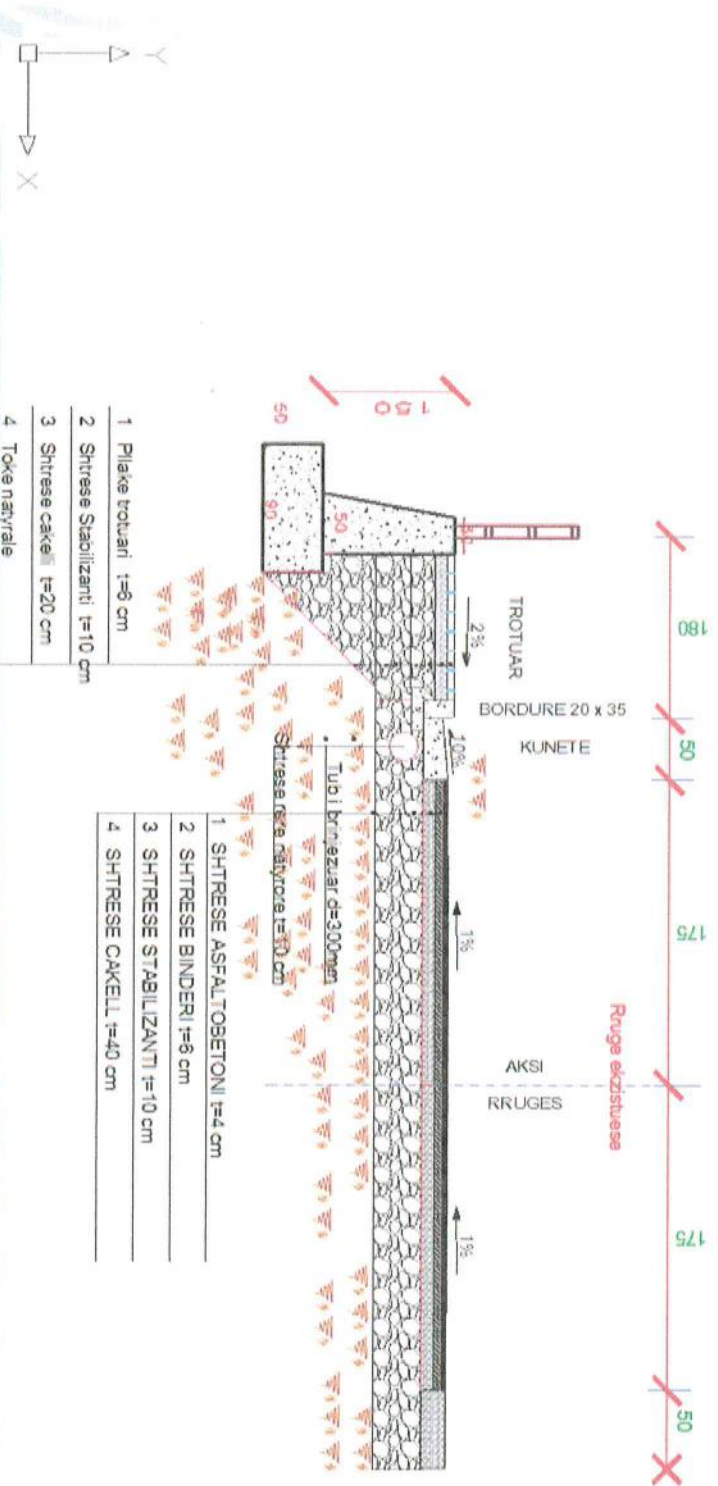
PROFILI TERTHOR

PROFILI TERTHOR TIP I RRUGES
PRERJA 1-1



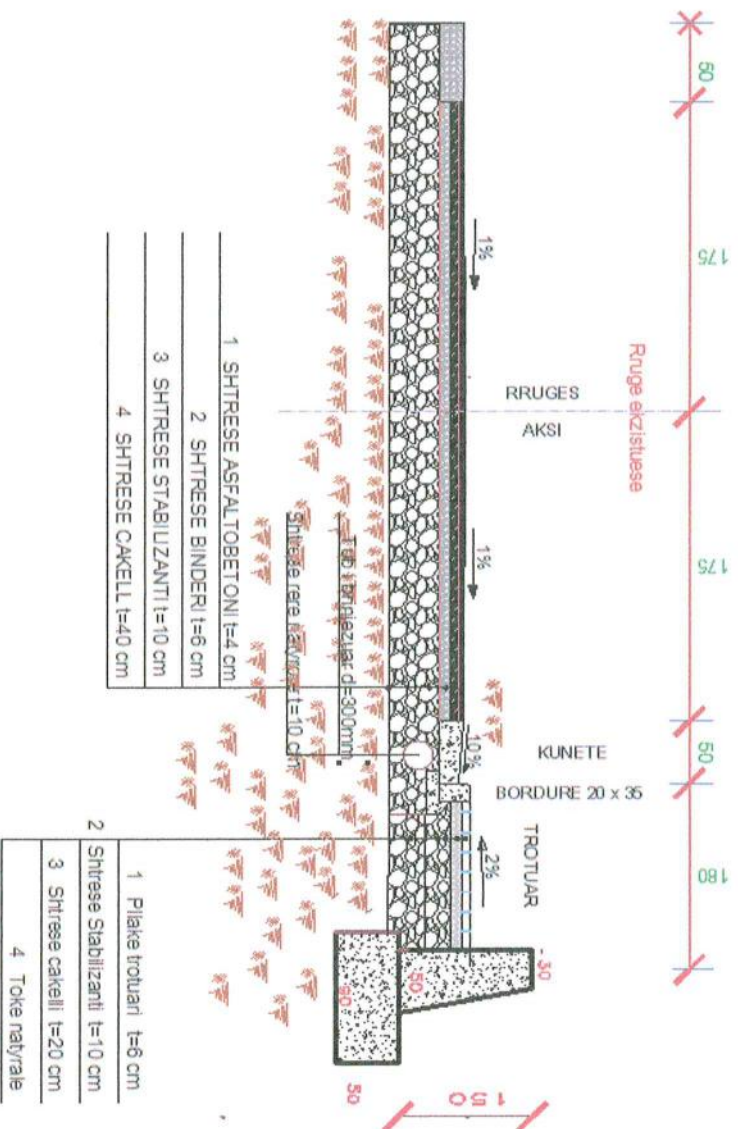
PROFILI TERTHOR

PROFILI TERTHOR TIP I RRUGES
PRERUA 2-2



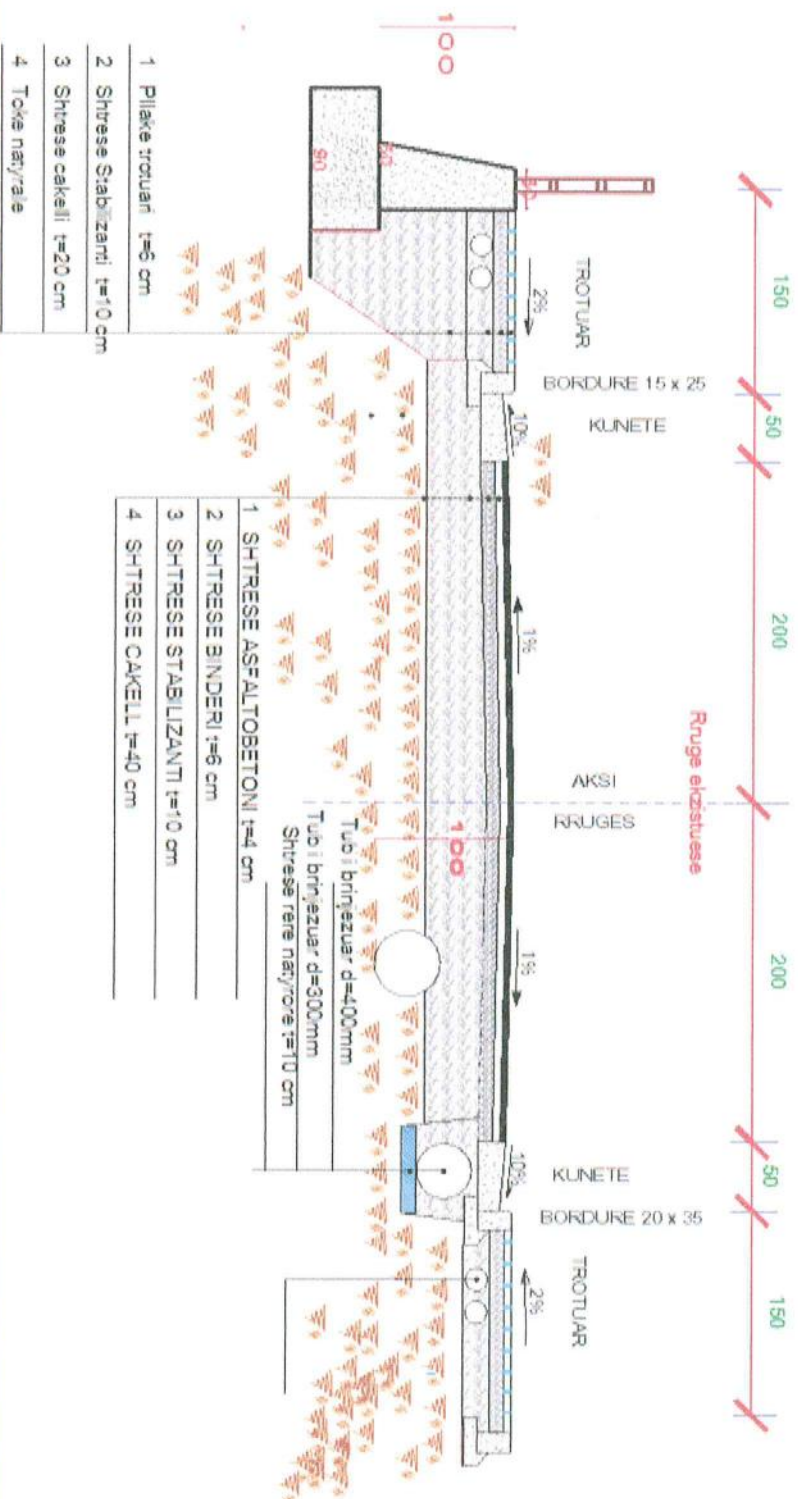
PROFILI TERTHOR

PROFILI TERTHOR TIP I RRUGES
PRERUA 3-3



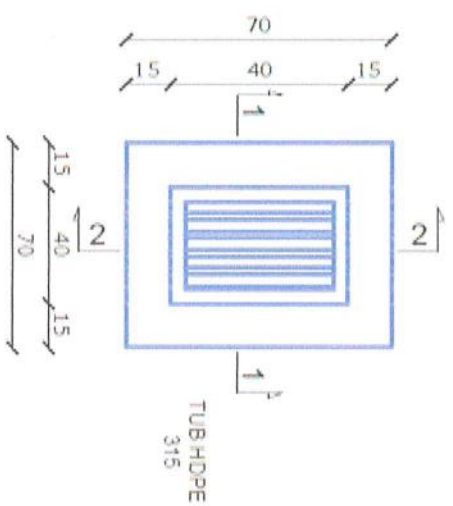
PROFILI TERTHOR

PROFILI TERTHOR TIP
PRERJIA 4-4

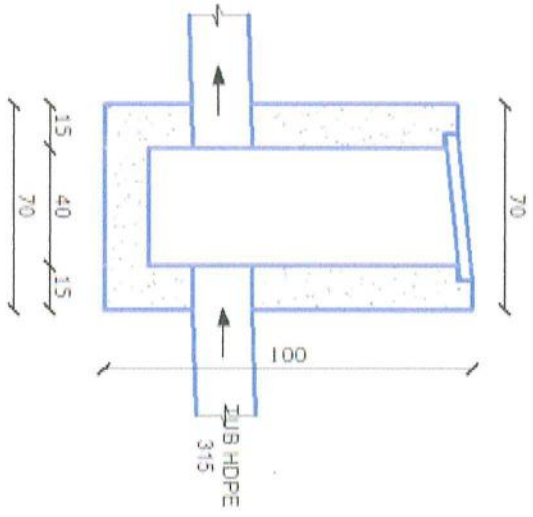


PUSETA E UJRAVE TE BARDHA

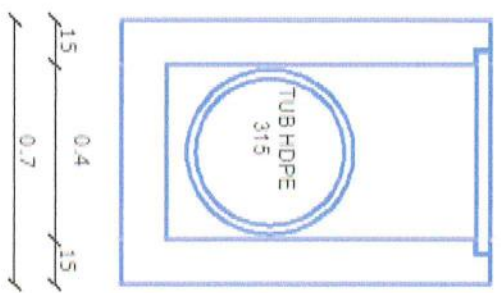
PLANI I PUSITES KUB



PRERJJA 1-1



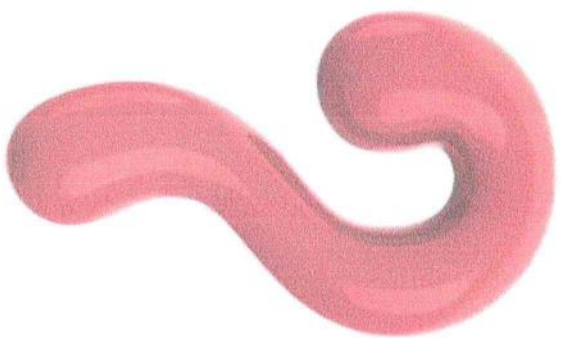
PRERJJA 2-2



REZULTATET E PRITSHME TË PROJEKTIT.

- Zhvillimi urban i zonës.
- Përmisimi I ndjeshëm I kushteve të transportit lokal të njerëzve.
- Rritja e cilësisë së shërbimit në infrastrukturën rrugore në këtë zonë banimi dhe arsimit kryesisht.
- Rritja e mirëqënies së komunitetit, cilësisë së jetës, mirëqënia shoqërore.
- Plotësimi nevojave e dëshirave të popullsisë (matet duke përdorur një sërë indikatorësh **socio-ekonomikë**).

- **etj**



PYETJE

JU FALEMINDERITI!

