

# **RAPORT TEKNIK**

## **Objekti:**

**Sistemim - Asfaltim i Rruga Pashtriku dhe Ndërtimi i Rrjetit KUZ Rruga e Liqenit,Njësia Administrative Bërçull, Domje, Bashkia Vorë Nj.A. Bërçullë**

**BASHKIA VORË**



Autor i Projektit  
**“2B & CONSTRUCTION GROUP” shpk**

**VITI - 2018**

**PERMBAJTJA E RAPORTIT TEKNIK**

## **1. TE PERGJITHSHME**

**1.01 Hyrje**

**1.02 Vend Ndodhja e objektit**

**1.03 Gjendja Egzistuese**

**1.04 Foto Gjendja Egzistuese**

## **2. ZGJIDHJA E PROJEKTIT**

**2.01 Projekti i Rruges**

**2.02 Detaje**

## **3. PREVENTIVI I PUNIMEVE**

**3.01 Preventivi me Çmime**

**3.02 Preventivi pa Çmime**

**3.03 Volumet e Punimeve**

## **4. SPECIFIKIMET TEKNIKE**

## 1. TE PERGJITHSHME

### 1.01 Hyrje

“Sistemim - Asfaltim i Rruga Pashtriku, Njësia Administrative Bërxull, Domje” dhe “Ndërtimi I Rrjetit Kuz Rruga E Liqenit Nj.A. Bërxullë” ndodhen në Domje, Njesia Administrative Bërxull, Bashkia Vore. Rruga Pashtriku eshte ne gjendje tejet te amortizuar dhe rrjeti kuz te demtuar dhe jo funksional. Gjithashtu ne gjendje te amortizur eshte dhe rrjeti kuz ne Rrugen e Liqenit Bërxull.

Objekti “Sistemim - Asfaltim i Rruga Pashtriku, Njësia Administrative Bërxull, Domje” dhe “Ndërtimi I Rrjetit Kuz Rruga E Liqenit Nj.A. Bërxullë”, eshte planifikuar të realizohet me fonde të bashkise Vore.

Objekti i këtij projekti është asfaltimi i Rruges Pashtriku dhe ndertimi i rrjetit kuz te kesaj rruge si dhe ndertimi I rrjetit kuz ne Rrugen e Liqenit.

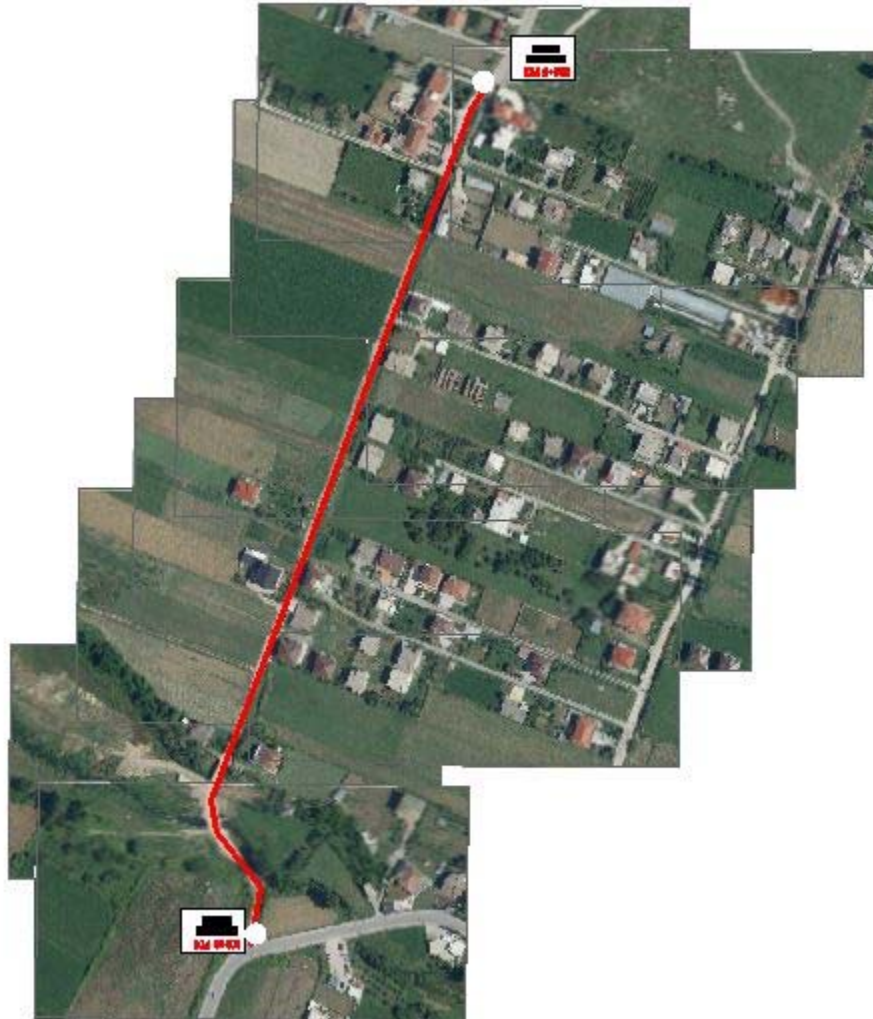
### 1.02 Vend Ndodhja e Objektivit

Objekti “Sistemim - Asfaltim i Rruga Pashtriku, Njësia Administrative Bërxull, Domje” dhe “Ndërtimi I Rrjetit Kuz Rruga E Liqenit Nj.A. Bërxullë”, ndodhen në Domje, Njesia Administrative Bërxull, Bashkia Vore

Horografia e rrjetit Kuz Rruga e Liqenit



### Horografia e rruges Rruga e Pashtrikut



### 1.03 Gjendja Aktuale e Objektivit

Segmenti rrugor, Rruga Pashtriku, aktualisht është në gjendje të amortizuar. Do të bëhet ndërhyrje kryesisht në shtresat asfaltike, sinjalistike, kuletat për largimin e ujërave së bashku me sistemin e ujërave të bardha. Do të bëhet gjithashtu ndricimi i rrugëve, gjelberimi dhe sistemimi i tyre së bashku me vendparkime në zonat e duhura. Do të bëhet ndërhyrje gjithashtu dhe në rrjetin Kuz të zonës përreth kësaj rruge.

Rrjeti Kuz në Rrugën e Liqenit është në gjendje të amortizuar dhe do të bëhet ndërhyrje për ndërtimin e rrjetit kuz të ri.

## 2. ZGJIDHJA E PROJEKTIT

### Projekti i Rruges

Objekti “Sistemim - Asfaltim i Rruga Pashtriku, Njësia Administrative Bërçull, Domje” dhe “Ndërtimi I Rrjetit Kuz Rruga E Liqenit Nj.A. Bërçullë”, janë projektuar në përputhje me kërkesat e përcaktuara nga Bashkia Vorë.

#### 1-Objekti “Sistemim - Asfaltim i Rruga Pashtriku, Njësia Administrative Bërçull, Domje”

#### Seksionet Terthore Tip

**Seksioni Tip 1** që i përket Pk.1 deri në Pk 29

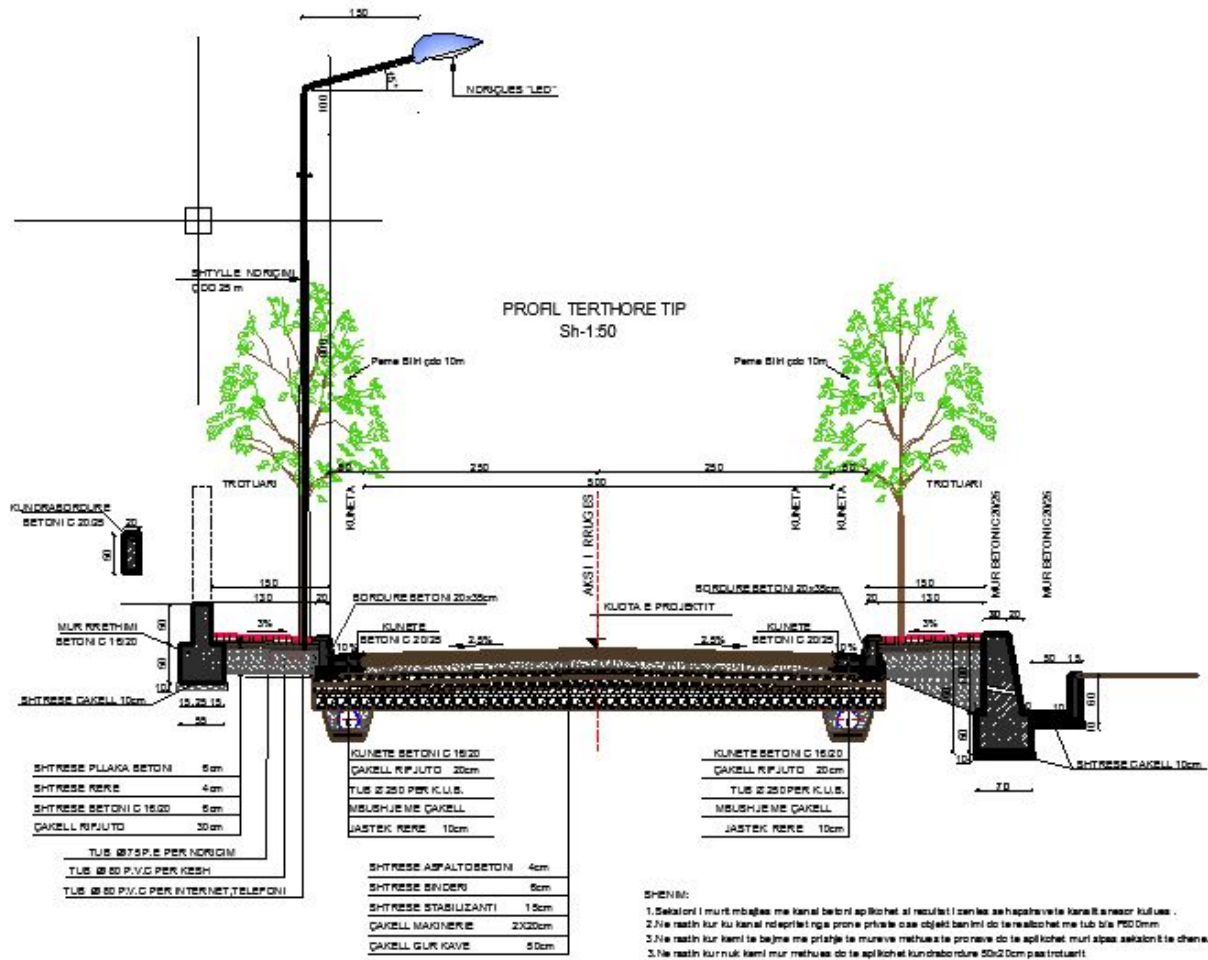
me këto parametra:

- trupi i rruges me gjerësi 6 m
- pjesa e asfaltuar ekzistuese me dy pjerresë terthore 2.5% , 5 m
- kurbetë me gjerësi 2 cope x 0.50 m me pjerresë 10%
- bordurë me gjerësi 2 cope x (20x35)cm
- trotuar me gjerësi 1.50 m me pjerresë 3%

# RAPORT TEKNIK

“Sistemim - Asfaltim i Rruga Pashtriku dhe Ndërtimi i Rrjetit KUZ Rruga e Liqenit, Njësia Administrative Bërxull, Domje, Bashkia Vorë Nj.A. Bërxullë”

## 1.Seksioni Terthor 29).



### - Shtresat ne trup te rruges

Paketa e propozuar e shtresave rrugore e percaktuar nga studimi i kryer do te permbaje keto shtresa :

- kasonete me trashesi 50 cm ( Cakell e Gur Kave)
- nenbaza me trashesi 2x20 cm ( Cakell makinerie)
- baza me trashesi 15 cm ( Stabilizant)
- shtresat asfaltike (6 cm binder dhe 4 cm shtrese asfaltobeton).

Kjo pakete e shtresave rrugore do te ndertohtet pasi te jene bere punimet e germimit, dhe pasi trupi i rruges (bazamenti) te jete cilindruar.

- Paketa e shtresave

**Shtresa e Bazës (Stabilizant t=15cm)**

Shtresa e bazës është parashikuar të ndërtohet me stabilizant me një trashësi totale 15 cm. Kjo përfaqëson një shtresë materiali të selektuar ose stabilizanti me granulometri në kufijte nga 0.425 mm deri në 20 mm. Rekomandimet për shpërndarjen granulometrike të grimcave të këtij materiali të selektuar jepen në tabelën e mëposhtme:

Permasat e sites (mm)	Kalojne siten (% ne peshe)
50	–
37.5	–
28	100
20	90 – 100
10	60 – 75
5	40 – 60
2.36	30 – 45
0.425	13 – 27
0.075	5 – 12

Pra sic shihet, materiali i thyer duhet të përmbajë fraksione të imeta në kufijte nga 5 – 12% me tregues të plasticitetit jo më të madh se 6%. Kjo shtresë e kompaktuar duhet të ketë një vlerë minimale të CBR > 80 për një densitet të kerkuar në fushe sa 98% e densitetit maksimal në gjendje të thatë të arritur nga prova e Proctor-it të modifikuar.

**Shtresat Asfaltike**

Paketa e shtresave asfaltike është llogaritur të jetë 10 (6 +4) cm. Ajo përbehet nga shtresa e lidhese (binder course) 6 cm dhe shtresa konsumuese (wearing course) 4 cm. Trashësia prej 6 cm e shtresës lidhese është percaktuar në baze të vlerës së ESALs =  $1.6 \times 10^6$ , pasi për vlera ESALs <  $2.0 \times 10^6$ , trashësia minimale e shtresës së pare asfaltike (binderit) rekomandohet të jetë jo më e vogël se 6 cm.

Permasat e sites (mm)	Kalojne siten (% ne peshe)	Kalojne siten (% ne peshe)
	Shtresa Konsumuese	Shtresa Lidhese
50		–
37.5		100

## RAPORT TEKNIK

“Sistemim - Asfaltim i Rruga Pashtriku dhe Ndërtimi i Rrjetit KUZ Rruga e Liqenit, Njësia Administrative Bërçull, Domje, Bashkia Vorë Nj.A. Bërçullë”

25	100	90 – 100
19	90 – 100	–
12.5	–	56 – 80
4.75	35 – 65	29 – 59
2.36	23 – 49	19 – 45
0.3	5 – 19	5 – 17
0.075	2 – 8	1 – 7

Per realizimin e asfaltobetoneve agregatet e kombinuara duhet te jene te graduara mire (pra, me gradim te vazhdueshem). Tabela e mesiperme tregon gradimin e rekomanduar per shtresen konsumuese dhe shtresen lidhese:

Projektimi i perzierjeve per asfaltobetonet e shtreses lidhese dhe shtreses konsumuese rekomandohet te behet mbi bazen e metodës "Marshall". Megjese vlera e percaktuar me sipër e ESALs <  $5 \times 10^6$ , rekomandojme qe projektimi i perberesve te asfaltobetonit te filloje me nje permbajtje bitumi qe jep rreth 4% porozitet ne perzierje. Vetite e perzierjes se projektuar te shtresave asfaltike duhet te permbushin kriteret e projektimit sipas metodës "Marshall" te dhena ne Tabelen e meposhtme:

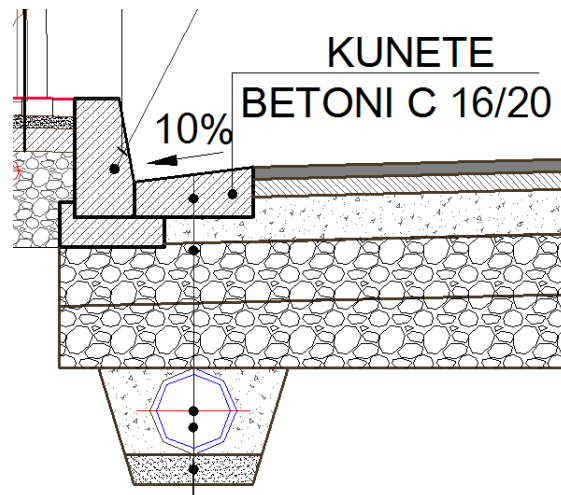
Ngarkesa e trafikut te projektimit ( $10^6$ ESALs)	1 - 5
Niveli i ngjeshjes	2 x 75
Poroziteti ne agregate VMA (%)	Min. 11 - 16
Poroziteti ne perzierje VIM (%)	3.5 – 4.5
Poroziteti ne agregat te mbushur me bitum	65 – 75
VFB (%)	
Qendrueshmeria minimale (kN)	8.0
Rrjedhja (mm)	2.0 – 3.5



### **Trotuari dhe KUNETAT**

Trotuari është projektuar me gjerësi prej 1.50 ne te dy anet e rruges.

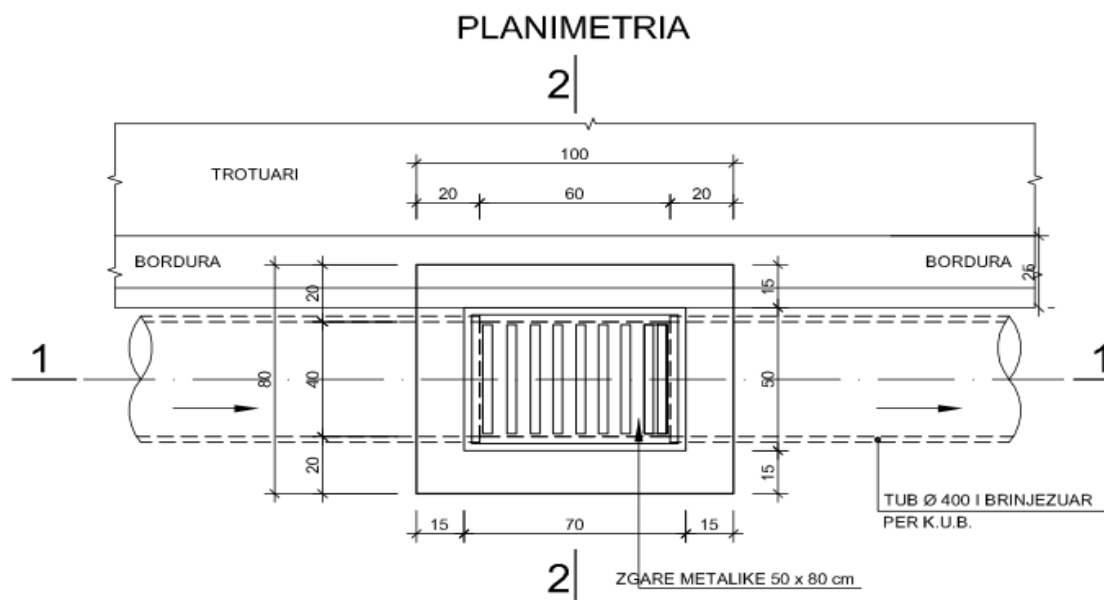
KUNETAT janë parashikuar me material beton C16/20 me gjerësi 50cm nga dy anet e rruges.



### **Projekti i Kanalizimeve te Ujrave te Shirave**

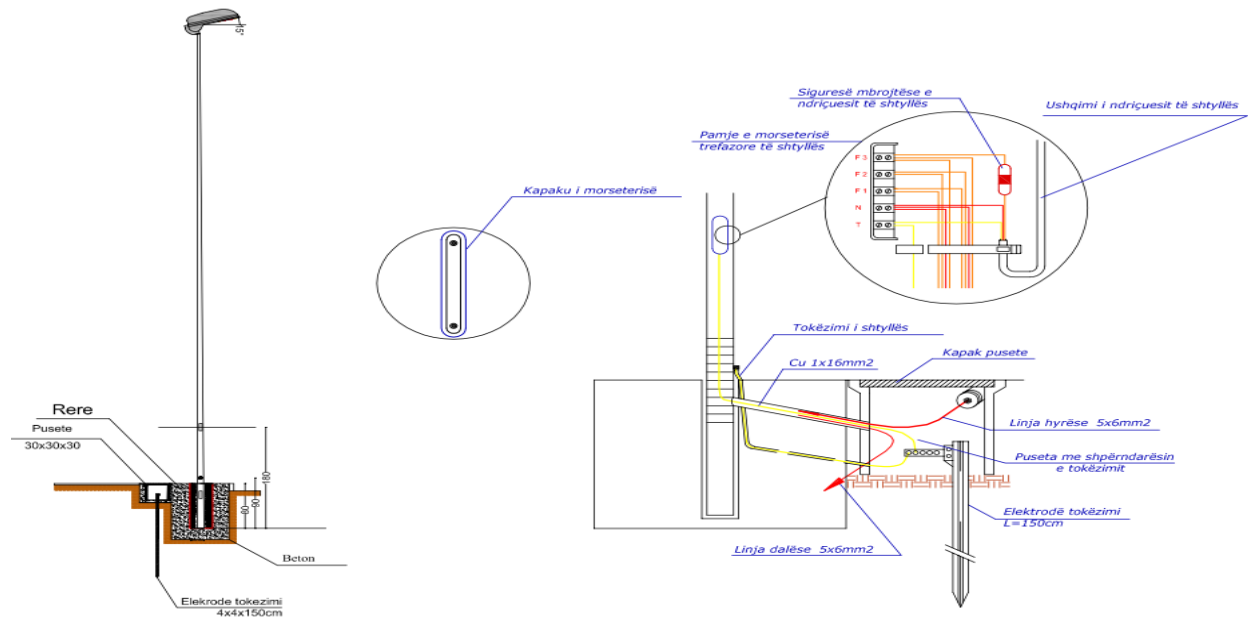
Rrjeti i kanalizimeve te ujrave te shiut do te behet nga dy anet me tuba 250mm dhe 315 mm dhe me puseta me zgare gize cdo 25m.

Tubacionet do te plotesojne te gjitha standartet ne fuqi dhe ne projektin e zbatimit jepen te gjitha normat dhe specifikimet e nevojshme. Kjo vlen edhe per te gjitha materialet e tjera qe do te perdoren.



## Projekti i Ndrichimit Rrugor

Rrjeti i ndrichimit rrugor do te perbehet nga shtyllat elektrike ne njerin krah te rruges me lartesi 7m + ndricuesat LED, dhe rrjeti kabllor.



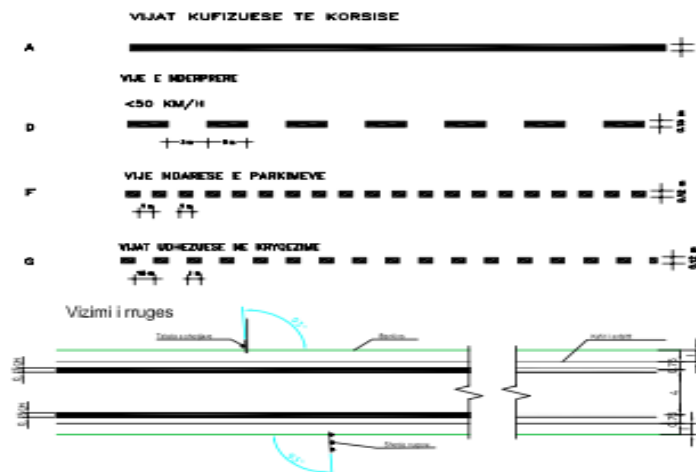
## Projekti i Sinjalistikës Rrugore

Ne projektin e sinjalistikës rrugore është parashikuar Sinjalistika Horizontale dhe ajo Vertikale.

- **Sinjalistika Horizontale** perbehet nga :

1. Vijeziimet
  - a) Vijeziimi do të bëhet në të dy anët dhe në aksin e pjesës së asfaltuar, me gjerësi 10 deri 15cm sejcila.
  - b) Në zonat pranë degezimeve dhe kryqezimeve rrugore, do të vijezihet me vije të ndërprerë.
  - c) Në zonat e banuara dhe tek shkolla, do të vijezihet për kalim kembësorësh.

### TIPET E VIZIMEVE TE RRUGES



- **Sinjalistika Vertikale** perbehet nga :

1. Tabelat treguese

### SHENJA LAJMERUESE

LAJMERIM PER NDERPRERJE NGA RRUGE DYTESORE, KTHESAT E KURBEZUARA, FEMIJET, KEMBESORET DHE PER NDALJE/DHENIE RRUGE

TREKENDSHI: E KUQE REFLEKTUESE  
SFONDI: I ZI  
SYMBOLI: E BARDHE REFLEKTUESE



**Shenim** : Projekti i Sinjalistikës, gjatë zbatimit të objektit, mund të ndryshohet në varësi të skemës së qarkullimit, që do të jepet nga Bashkia Vore.

### **3.PREVENTIVI I PUNIMEVE**

Preventivi i punimeve të ndërtimit është në vlerën **81,057,940** leke, përfshirë TVSH, ku Çmimet janë sipas VKM NR. 629 dt. 15.07.2015.

Per:

**"2B & CONSTRUCTION GROUP" sh.p.k.**

**Ing. Hasan Jaho**

