

RAPORT TEKNIK

**Objekti: Sistemim,Asfaltim Rruga Mojre Dhe Fioret
Gjec Koder, Nja Preze,Bashkia Vore**

**Autor i Projektit
“ARABEL-STUDIO” shpk**



VITI - 2018

PERMBAJTJA E RAPORTIT TEKNIK

1. TE PERGJITHSHME

1.01 Hyrje

1.02 Vend Ndodhja e objektit

1.03 Gjendja Egzistuese

1.04 Foto Gjendja Egzistuese

2. ZGJIDHJA E PROJEKTIT

2.01 Projekti i Rruges

2.02 Detaje



3. PREVENTIVI I PUNIMEVE

3.01 Preventivi me Çmime

3.02 Preventivi pa Çmime

3.03 Volumet e Punimeve

4. SPECIFIKIMET TEKNIKE

1. TE PERGJITHSHME

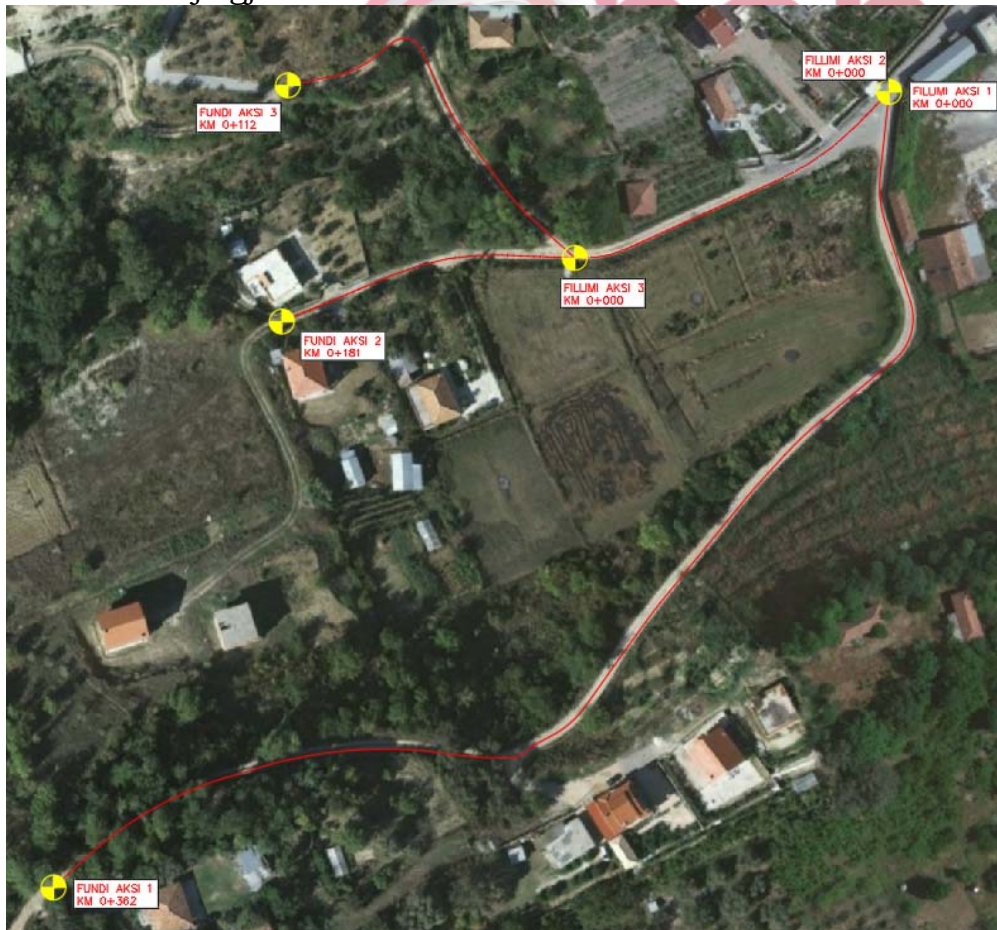
1.01 Hyrje

Sistemim,Asfaltim Rruga Mojre Dhe Fioret Gjec Koder, Nja Preze,Bashkia Vore, ndodhen në gjendje të amortizuar, prej vitesh në to nuk janë kryer investime. Në këtë rrugë vlen të theksohet mungesa e sinjalistikës dhe ndricimit rrugor.

Objekti “**Sistemim,Asfaltim Rruga Mojre Dhe Fioret Gjec Koder, Nja Preze,Bashkia Vore**” planifikuar të realizohet me fonde të Bashkise Vore. Objekti i këtij studimi është rikonstrukcioni i rrugëve ekzistuese.

1.02 Vend Ndodhja e Objektivit

Objekti “**Sistemim,Asfaltim Rruga Mojre Dhe Fioret Gjec Koder, Nja Preze,Bashkia Vore**”, ndodhet ne qytetin e Vores,
AKSI 1 ka nje gjatesi 362 ml.
AKSI 2 ka nje gjatesi 181 ml
AKSI 3 ka nje gjatesi 112 ml.



1.03 Gjendja Aktuale e Objektivit

Objekti, aktualisht eshte shume i amortizuar. Aktualisht shtresat e rruges jane inekzistente. Rruga nuk ka ndricim dhe kanalizim te ujrave te bardha. Do te behet zgjerim i rruges, me te gjitha shtresat rrugore perkatese, kuneta per largimin e ujrave se bashku me sistemin e ujrave te bardha dhe kanalizimeve te ujrave te zeza. Do te behet gjithashtu ndricimi i rruges.

2. ZGJIDHJA E PROJEKTIT

Projekti i Rruges

Objekti “Sistemim,Asfaltim Rruga Mojre Dhe Fioret Gjec Koder, Nja Preze,Bashkia Vore”, eshte projektuar ne perputhje me kerkesat e percaktuara nga Bashkia Vore.

Ajo do te kete nje gjeresi te pergjithshme prej 4.65 m , dhe do te perbehet nga :

- trupi i rruges me gjeresi 4.65 m
- pjesa e asfaltuar me 3.5 me nje pjerresi terthore,
- kunete me gjeresi 0.4 m
- burdure 15x30 cm

Rruga e projektuar ruan pergjithesisht aksin e gjurmes se rruges egzistuese duke bere permiresimet e mundshme geometrike te rruges brenda normatives se standartit.

- Shtresat ne trup te rruges

Paketa e propozuar e shtresave rrugore e percaktuar nga studimi i kryer do te permbaje keto shtresa :

- nga nen-baza me trashesi 20cm (zhavorr natyral ose cakell i thyer 0/50 mm),
- baza me trashesi 15 cm (stabilizant)
- shtresat asfaltike (6 cm binder dhe 4 cm shtrese asfaltobeton).

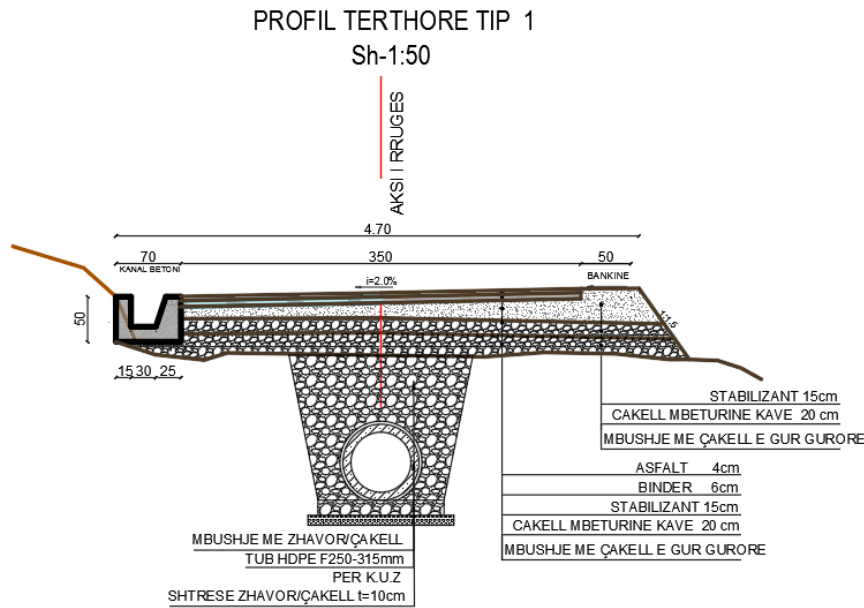
Kjo pakete e shtresave rrugore do te ndertohet pasi te jene bere punimet e germim-mbushjeve te niveletes se rruges, dhe pasi trupi i rruges (bazamenti) te jete cilindruar.

Shtresa e pare do te sherbeje edhe si shtrese profiluese e rruges.

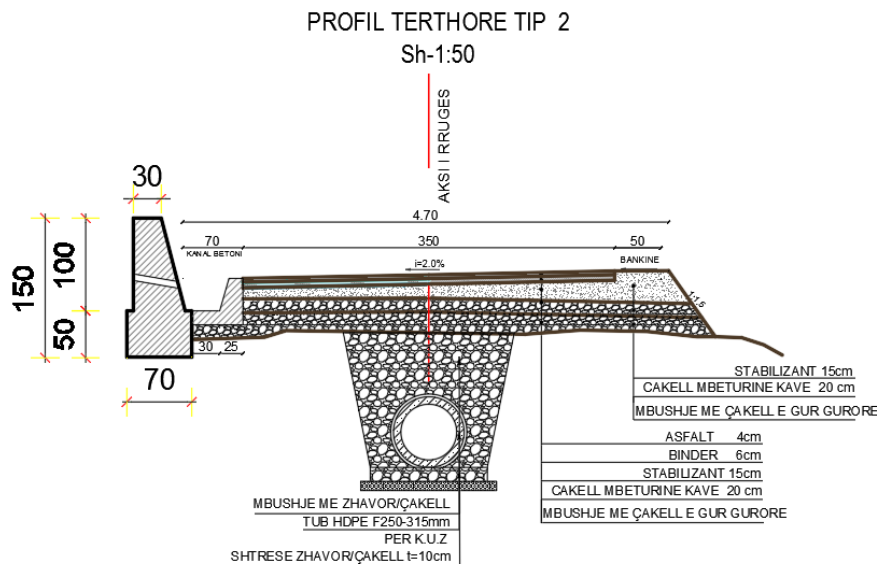
- Paketa e shtresave

Seksionet Terthore Tip

1.Seksioni Terthor tip 1 i rruges



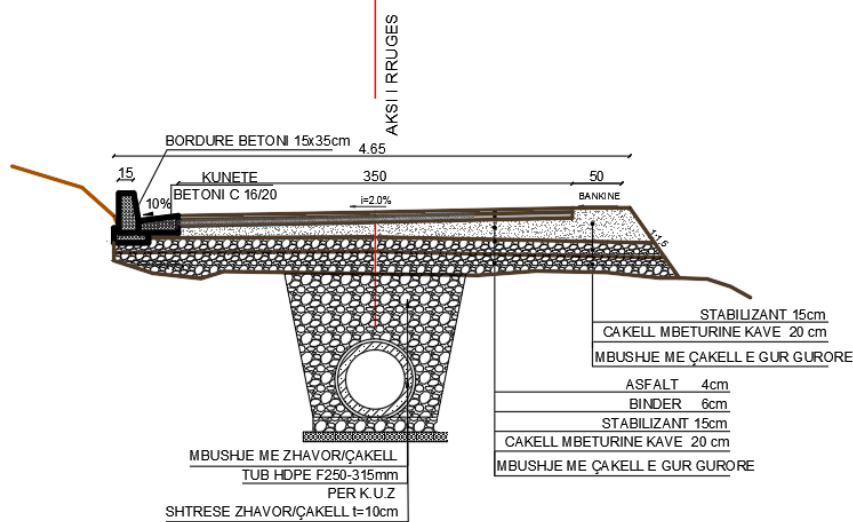
2.Seksioni Terthor tip 2 i rruges



3.Seksioni Terthor tip 3 i rruges

PROFIL TERTHORE TIP 3

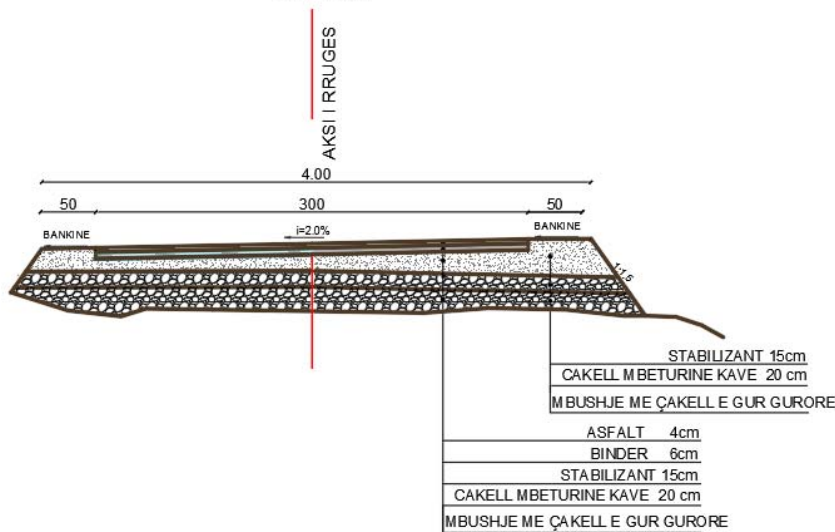
Sh-1:50



4.Seksioni Terthor tip 4 i rruges

PROFIL TERTHORE TIP 4

Sh-1:50



Shtresa e Nen-bazes

Shtresa e nen-bazes eshte parashikuar te ndertohet me zhavorr natyral ose cakell mina me nje trashesi totale prej 20 cm. Zhavorri natyral ose cakelli i minave duhet te kete nje shperndarje te caktuar te grimcave ne diapazonin qe leviz nga 0.3 mm deri ne 50 mm. Gjithashtu, 5 – 25% e materialit duhet te perfaqesohet nga fraksioni i imet, pra nga fraksioni me i vogel se 0.075 mm. Rekomandimet per shperndarjen granulometrike te grimcave te materialit te zgjedhur jepen ne tabelen e meposhtme:

Permasat e sites (mm)	Kalojne siten (% ne peshe)
50	100
37.5	80 – 100
20	60 – 100
5	30 – 100
1.18	17 – 75
0.3	9 – 50
0.075	5 – 25

Materiali i imet zhavorrit natyral ose cakellit te minave duhet te kete vlere te percaktuara te treguesit te plasticitetit ($PI \leq 12$) dhe te kufirit te rrjedhshmerise ($LL \leq 45$), ne varesi te regjimit te lageshtise ne zones ku do te perdoret materiali. Nese materiali eshte shume plastik, ai mund te trajtohet duke e perzier me cimento ose gelqere te hidratuar.

Per materialin e kompaktuar te shtreses se nen-bazes kerkohet nje vlere minimale e CBR = 30. Kjo vlere e CBR-se kerkohet per material te ngjeshur te nen-bazes me densitet ne fushe sa 95% e densitetit maksimal ne gjendje te thate (peshes volumore te skeletit) te percaktuar nga ngjeshja ne aparatin e modifikuar te Proctor-it.

Shtresa e Bazes

Shtresa e bazes eshte parashikuar te ndertohet me stabilizant me nje trashesi totale 15 cm. Kjo perfaqeson nje shtrese materiali te selektuar ose stabilizanti me granulometri ne kufijte nga 0.425 mm deri ne 20 mm. Rekomandimet per shperndarjen granulometrike te grimcave te ketij materiali te selektuar jepen ne tabelen e meposhtme:

Permasat e sites (mm)	Kalojne siten (% ne peshe)
50	–
37.5	–
28	100

20	90 – 100
10	60 – 75
5	40 – 60
2.36	30 – 45
0.425	13 – 27
0.075	5 – 12

Pra sic shihet, materiali i thyer duhet te permbaje fraksione te imeta ne kufijte nga 5 – 12% me tregues te plasticitetit jo me te madh se 6%. Kjo shtrese e kompaktuar duhet te kete nje vlere minimale te CBR > 80 per nje densitet te kerkuar ne fushe sa 98% e densitetit maksimal ne gjendje te thate te arritur nga prova e Proctor-it te modifikuar.

Shtresat Asfaltike

Paketa e shtresave asfaltike eshte llogaritur te jete 9 (5 +4) cm. Ajo perbehet nga shtresa e lidhese (binder course) 5 cm dhe shtresa konsumuese (wearing course) 4 cm. Trashesia prej 5 cm e shtreses lidhese eshte percaktuar ne baze te vleres se ESALs = 1.6×10^6 , pasi per vlera ESALs < 2.0×10^6 , trashesia minimale e shtreses se pare asfaltike (binderit) rekomandohet te jete jo me e vogel se 5 cm.

Permasat e sites (mm)	Kalojne siten	Kalojne siten
	(% ne peshe)	(% ne peshe)
	Shtresa Konsumuese	Shtresa Lidhese
50		–
37.5		100
25	100	90 – 100
19	90 – 100	–
12.5	–	56 – 80
4.75	35 – 65	29 – 59
2.36	23 – 49	19 – 45
0.3	5 – 19	5 – 17
0.075	2 – 8	1 – 7

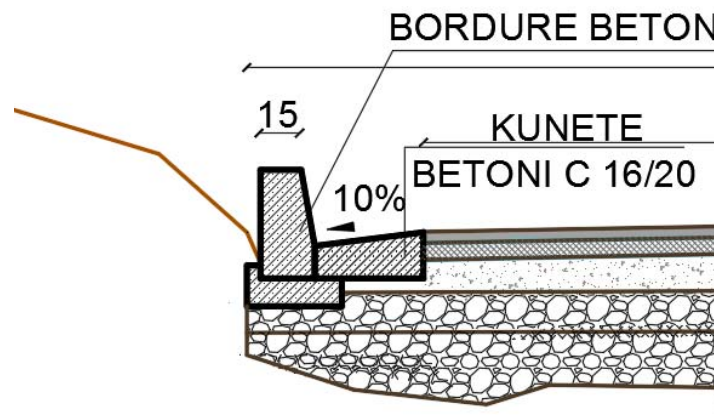
Per realizimin e asfaltobetoneve agregatet e kombinuara duhet te jene te graduara mire (pra, me gradim te vazhdueshem). Tabela e mesiperme tregon gradimin e rekomanduar per shtresen konsumuese dhe shtresen lidhese:

Projektimi i perzierjeve per asfaltobetonet e shtreses lidhese dhe shtreses konsumuese rekomandohet te behet mbi bazen e metodes "Marshall". Meqenese vlera e percaktuar me siper e ESALs $< 5 \times 10^6$, rekomandojme qe projektimi i perberesve te asfaltobetonit te filloje me nje permbajtje bitumi qe jep rreth 4% porozitet ne perzierje. Vetite e perzierjes se projektuar te shtresave asfaltike duhet te permbushin kriteret e projektimit sipas metodes "Marshall" te dhena ne Tabelen e meposhtme:

Ngarkesa e trafikut te projektimit (10^6 ESALs)	1 - 5
Niveli i ngjeshjes	2 x 75
Poroziteti ne agregate VMA (%)	Min. 11 - 16
Poroziteti ne perzierje VIM (%)	3.5 - 4.5
Poroziteti ne agregat te mbushur me bitum VFB (%)	65 - 75
Qendrueshmeria minimale (kN)	8.0
Rrjedhja (mm)	2.0 - 3.5

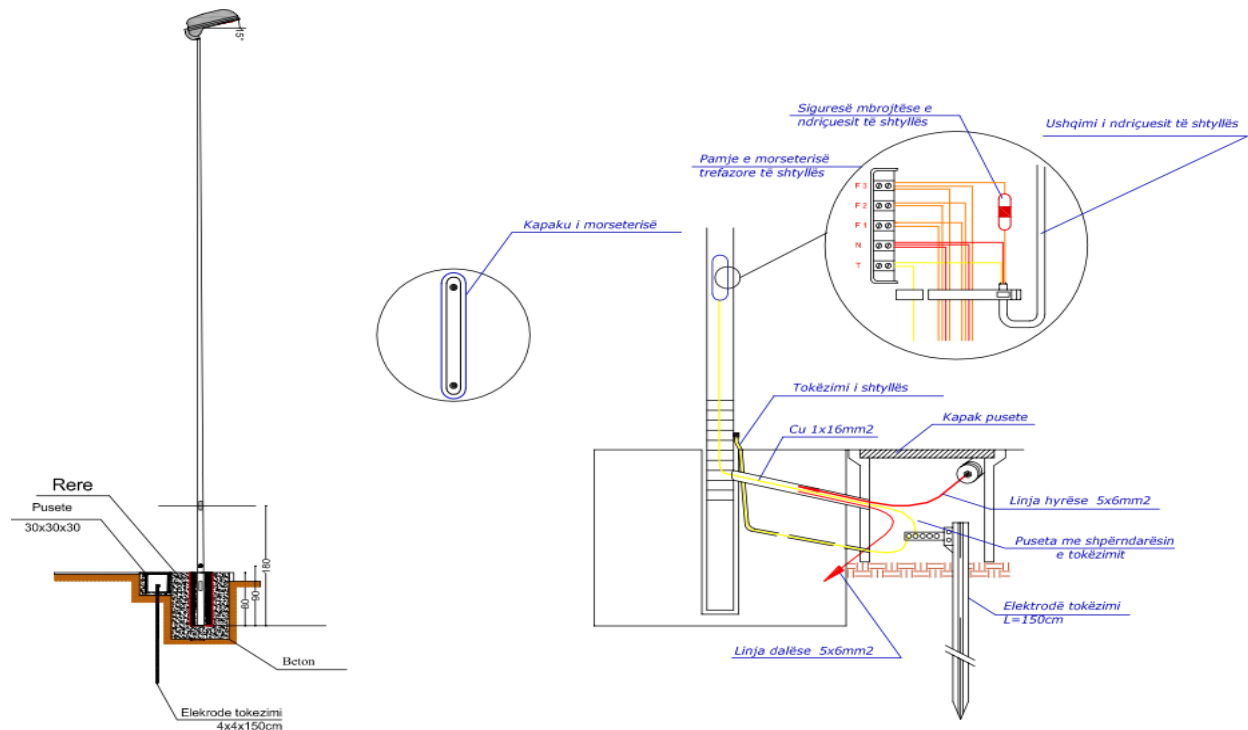
Kuneta

Kunetat jane parashikuar me material beton C20/25 me nje trashesi mesatare 13.5 cm dhe gjeresi 40cm.



Projekti i Ndrichimit Rrugor

Rrjeti i ndrichimit rrugor do te perbehet nga shtyllat elektrike ne njerin krah te rruges me lartesi 7m + ndricuesat LED, dhe rrjeti kabllor.



Projekti i Sinjalistikes Rrugore

Ne projektin e sinjalistikes rrugore eshte parashikuar Sinjalistika Horizontale dhe ajo Vertikale.

- **Sinjalistika Horizontale** perbehet nga :

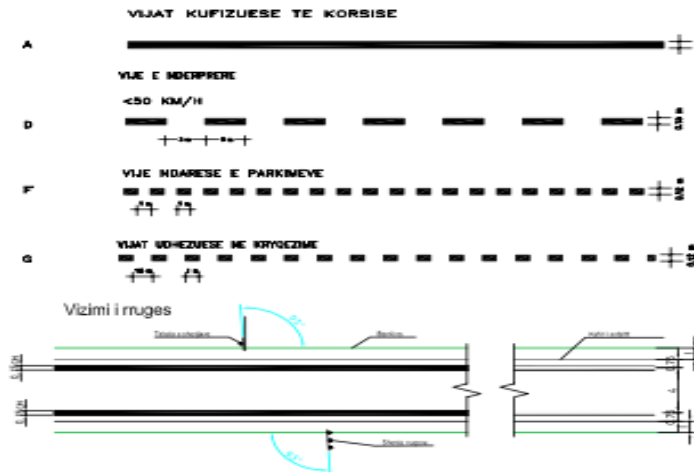
1. Vijezimet

a) Vijezimi do te behet ne te dy anet dhe ne aksin e pjeses se asfaltuar, me gjeresi 10 deri 15cm sejcila.

b) Ne zonat prane degezimeve dhe kryqezimeve rrugore, do te vijezoher me vije te nderprere.

c) Ne zonat e banuara dhe tek shkolla, do te vijezoher per kalim kembesoresh.

TIPET E VIZIMEVE TE RRUGES



- **Sinjalistika Vertikale** perbehet nga :
1. Tabelat treguese

SHENJA LAJMERUESE

LAJMERIM PER NDERPRERJE NGA RRUGE DYTESORE, KTHESAT E KURBEZUARA, FEMIJET, KEMBESORET DHE PER NDALJE/DHENIE RRUGE

TREKENDESHI: E KUQE REFLEKTUESE
SFONDI: I ZI
SYMBOLI: E BARDHE REFLEKTUESE



Shenim : Projekti i Sinjalistikes, gjate zbatimit te objektit, mund te ndryshohet ne varesi te skemes se qarkullimit, qe do te jepet nga Bashkia Vore.

4.PREVENTIVI I PUNIMEVE

Preventivi i punimeve te ndertimit eshte ne vleren **26,731,540**leke, perfshire TVSH, ku Çmimet janë sipas VKM NR. 629 dt. 15.07.2015.

Per:

“ARABEL-STUDIO” Sh.p.k

Ing. Ardi ARKAXHIU