

REPUBLIKA E SHQIPERISE
UJESJELLES KANALIZIME TIRANE

RELACIONI TEKNIK

Objekti: Punime ndertimore per spostimin e rrjetit kryesor të ujësjellës-kanalizime në objektin: "Rehabilitim i Segmentit Rrugor Mbikalimi Pallati me Shigjeta-Rrethrotullimi Shqiponja Loti 1"

Pergatiti : "A & E Engineering" Sh.p.k.



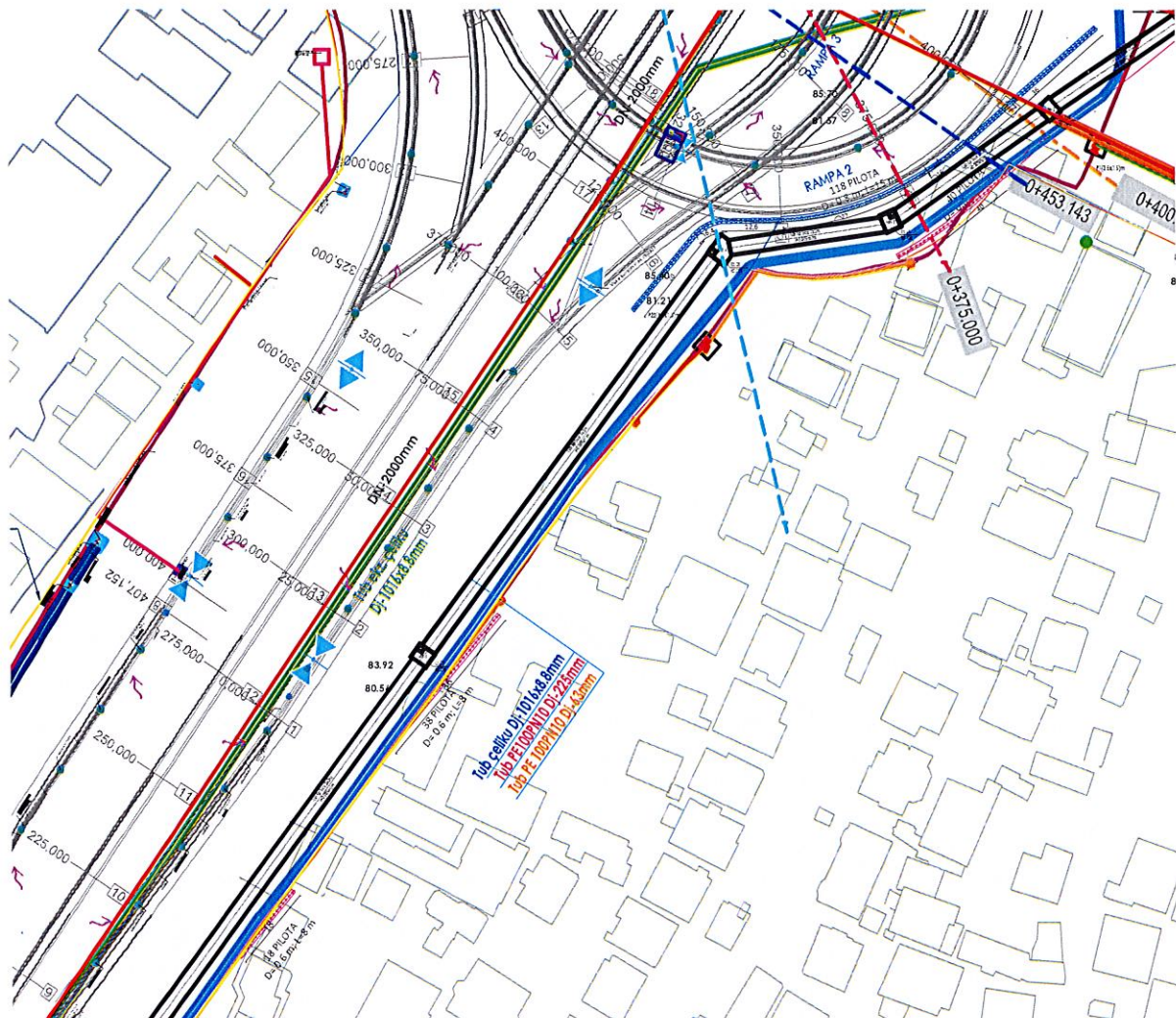
Tirane, 2020

Rehabilitimi I segmentit rrugor “Mbikalimi I Pallatit me Shigjeta-Rrethrrrotullimi Shqiponja Loti 1” eshte nje nder kryqezimet kryesore te qytetit te Tiranes. Ne kete kryqezim eshte perqendruar trafiku kryesor I hyrjes dhe I daljes per qytetin e Tiranes, sikurse edhe trafiku qe vjen nga Unaza e Tiranes. Ne menyre qe ti jepet nje zgjidhje perfundimtare ketij fluksi automjetesh, eshte parashikuar ne Projektin e Zbatimit te kontrates sone kalimi me galeri nentokesore.

Pasi kemi shqyrtuar materialin e derguar nga Ujesjelles Kanalizime Tirane, mbi projektin e spostimit te Linjes se shkarkimit me box beton / arme 3.0x2.0m dhe te linjes se ujesjellesit me tubacion celiku D=1016mm lind e domosdoshme marrja e masave mbrojtese inxhinierike.

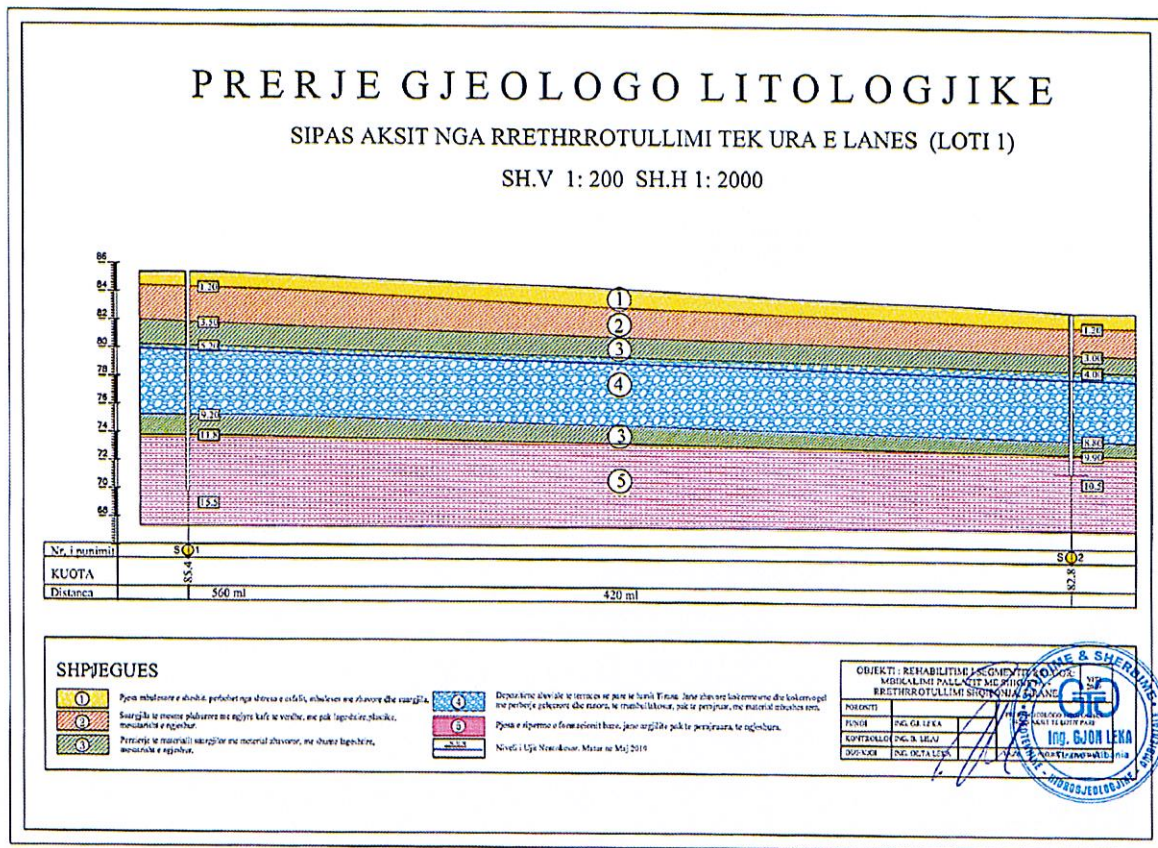
Mbrojtja me pilota

Ne planimetrine e meposhtme paraqitet linja e spostuar e boxit 3x2 dhe tubacionit te celikut.



Sikurse shihet ndertimi i boxit beton/arme 3x2m eshte shume prane galerise nentokesore qe mundeson kalimin e automjeteve te ardhur nga autostrada Durres – Tirane drejt Unazes Veriore. Nga azhurnimet e marra nga UKT, verehet se kanalet egzistuese te shkarkimit te ujrave jane ne gjurmët ne te cilat do te ndertohen galerite e kalimit te automjeteve. Me grafik punimesh, spostimi i kanalizimit duhet te behet para ndertimit te galerise ne menyre qe te hapet sheshi i ndertimit. Kjo do te thote qe pasi te ndertohet boxi 3x2m do te jete e nevojshme qe shume afer me te, te kryhen germime deri ne 10m nen tabanin e boxit, per ndertimin e galerive nentokesore. Germimi qe do te realizohet do te kete nje skarpate shume te pjerrët rreth 1:3 dhe nje skarpate e tille ne germim perballohet vetem nga terrene shume te forta me baze shkembore.

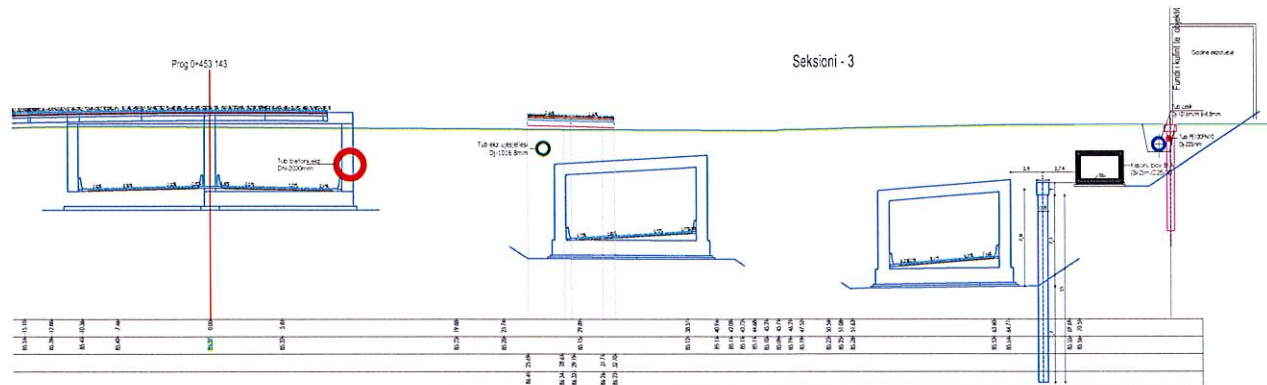
Ne studimin gjeologjik te projekt zbatimit, jane paraqitur shtresat tokesore ne te cilat mbeshtetet objekti qe do te ndertohet. Sipas ketij studimi shtresat perbehen kryesisht nga suargjila te mesme pluhurore, perzjerje e materialit suargjil me material zhavorror, depozitime aluviale te terraces se pare te Lumit Tirana etj. dhe pervec kesaj niveli I ujrave nentokesore eshte 5.2m nen nivelin e terrenit egzistues.



Faktoret e siper permendur shprehin qarte se situata duhet shqyrtuar ne menyre serioze dhe duhet te merrem masa mbrojtese inxhinierike, per mbrojtjen e skarpatave. Vetem me mbrojtjen e skarpatave nga rreshkitja e mundshme mund te sigurojme ndertimin e boxit 3x2m, I cili ne kohen e germimit do te jete edhe ne perdorim, me fluks ujrash te

konsiderueshem, por njekohesisht edhe punimet e reja nga permytje te mundshme ne rast demtimi te boxit.

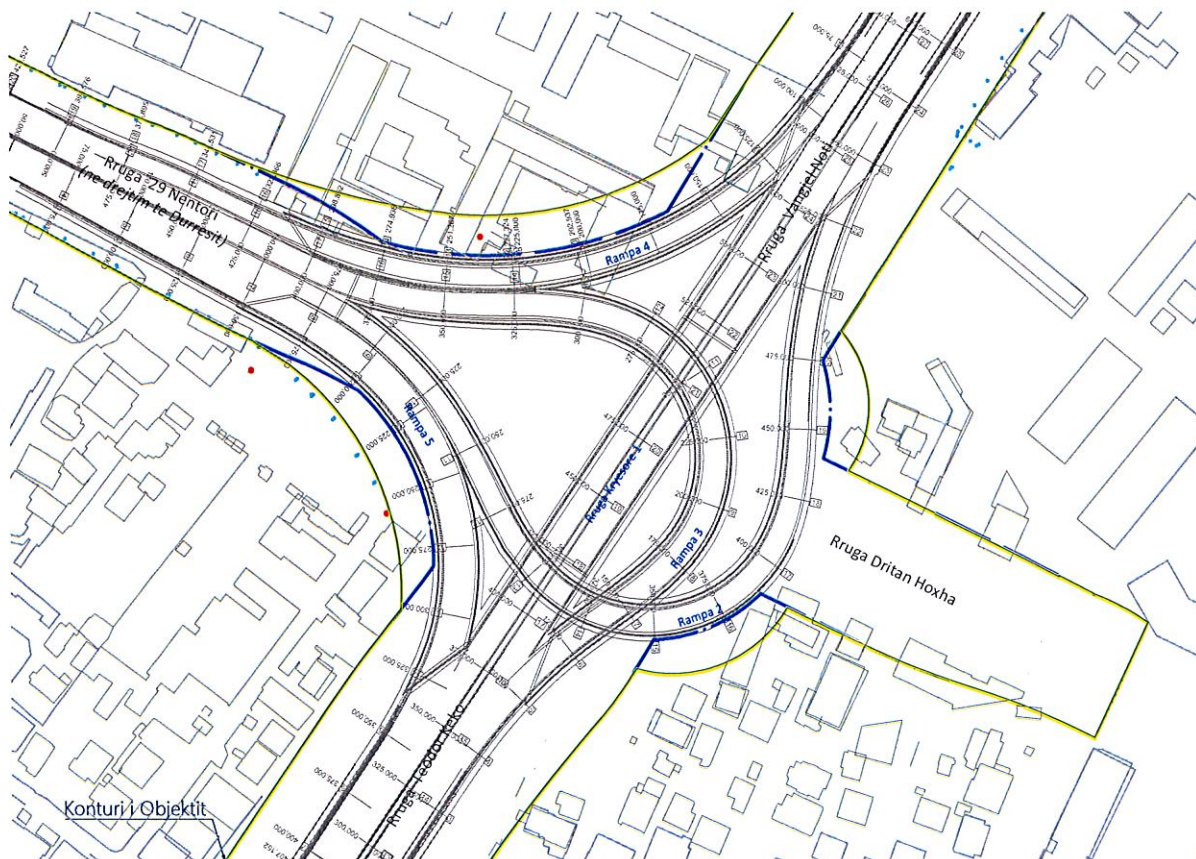
Nga sa me sipër, për mbrojtjen e boxit 3x2m gjatë germimeve nga rreshkitjet e mundshme, është e domosdoshme ndertimi i perdes me pilota.



Ne profilin e mesiperm eshte paraqitur mbrojtja me pilota qe propozohet nga ana jone.

Ne prerjen e mesiperme eshte paraqitur edhe tubacioni i celikut, i cili per nje gjatesi rreth 40m eshte afer godinave egzistuese. Germimi per tubacionin ne kete zone do te kete nje skarpate me pjerresi 1:5, e cila eshte shume e pjerret dhe nuk eshte e pershtatshme per perberjen gjeologjike te kesaj zone. Nese nuk merren masat e nevojshme mbrojtese inxhinierike, do te kete rreshkitje te skarpates. Kjo do te sillte si pasoje ulje te themelit te godinave ngjitur duke u pasuar me demtime te tjera fizike te tyre. Pikerisht per te evituar kete fakt kemi propozuar mbrojtjen e godinave egzistuese me nje perde pilotash gjate ndertimit te linjes se ujesjellesit.

Hidroizolimi

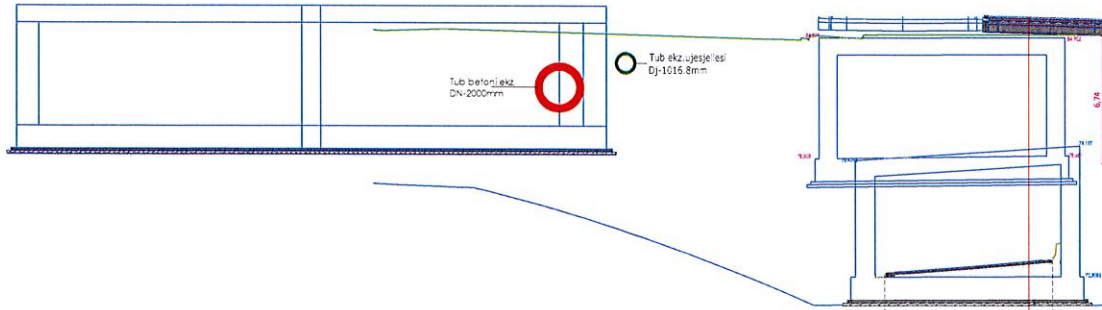


Sikurse shihet edhe ne planimetrine e mesiperme, Trafiku I automjeteve me drejtim nga Unaza Jugore drejt Unazes Veriore; nga Unaza Veriore drejt Autostrades Tirane-Durrësit dhe nga Autostrada Durrës-Tirane drejt Unazes Jugore behet me nekalim me galeri ne nivelin e pare nentokesor.

Trafiku I automjeteve me drejtim nga Unaza Jugore drejt autostrades Tirane – Durrës behet me nenkalim me galeri ne nivelin e dyte nentokesor.

Trafiku I automjeteve me drejtim nga Autostrada Durres-Tirane drejt Unazes Veriore behet me kalim ne nivelin e dyte nentokesor.

Seksioni -1



Ne prerjen terthore me siper eshte paraqitur pjesa ne te cilen kemi tre galeri nentokesore ku kuota e kalimit per galerine qe ndodhet me poshte eshte deri -13m nga niveli I rruges (terreni egzistues). Kuptohet qe kuota e germimit eshte akoma me poshte duke shkuar ne -15m. Pra strukturat e nenkalimit te automjeteve do te jene nen veprimin e ujrave nentokesore. Per nga rendesia qe veprat kane, jane marre te gjitha masat e nevojshme per mbrojtjen e tyre nga ujrat nentokesore duke bere hidroizolim sa me te mire te siperfaqeve te betonit, por njekohesisht edhe duke trajtur ujrat nentokesore me sisteme drenazhimi.

Duke u nisur nga rendesia e vepres dhe nga pamundesia per te riparuar nje dem te mundshem ne te ardhmen, propozojme te behet edhe hidroizolimi I kanalit te spostuar te UKT, box beton/arme 3.0x2.0m me Lyerje me dy duar bitum dhe 1 shtrese karton katrama. Ne kete menyre do te kemi nje siguri me te madhe per eliminimin e rrjedhjeve nentokesore te ujrave qe kalojne ne kete linje.

Pergatiti : **“A & E Engineering” Sh.p.k.**

Ing. Entela Çano

