

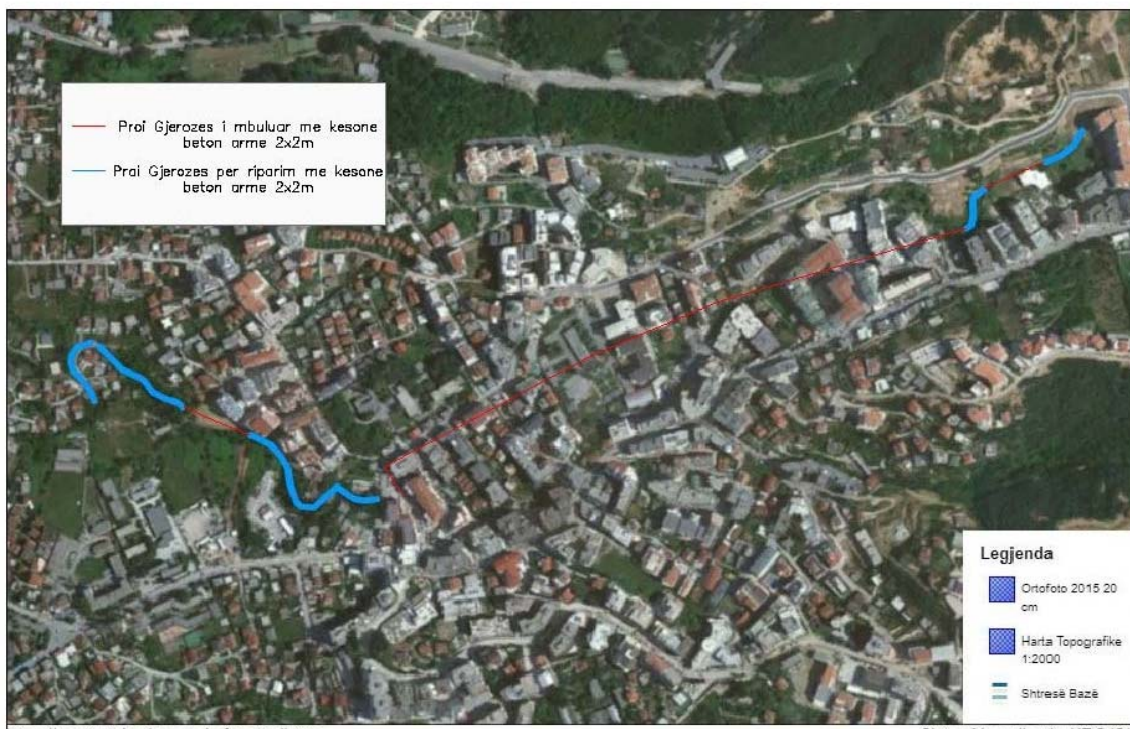
RELACION TEKNIK

“Rehabilitim Emergjent i Proit të Gjerezës tek Fresku” Drejtoria e Emergjencave Civile, Bashkia Tiranë

OBJEKTI: 1-Rehabilitim Emergjent i Proit të Gjerezës tek Fresku

VENDNDODHJA : Proi i Gjerezës Pranë Freskut Tiranë

QELLIMI:Projekti Realizohet për Përmirësimin dhe Sistemimin Emergjent të Proit të Gjerezës I cili kalon mes për mes qendrës së banuar



I.-DETYRA E PROJEKTIMIT

Objekti dhe qëllimi i shërbimeve: **Studimi dhe Projektimi i objektit :1- Rehabilitim Emergjent i Proit të Gjerezës tek Fresku me fond 86,055,640 lekë me TVSH.**

Projekti i zbatimit bazohet në programin e investimeve të **Drejtoria e Emergjencave Civile, Bashkia Tiranë** për vitin 2023.

Vlera e objektit **86,055,640 leke me TVSH.**

1.Detajimi i Detyres se Projektimit

Kërkohet të kryhet një inspektim i hollësishem i zonës ku do të realizohet projekti i cili duhet të përmbajë:

Inspektim visual te gjendjes ekzistuese të objektit

-Pergatitjen e planimetrive ku do te pasqyrohen qartë vendndodhjet e objektit

2.Relacioni Teknik

Relacioni Teknik duhet të përmbajë:

Vendi dhe dorëzimi i shërbimit të Projektimit:

Cdo informacion tjetër (përfshirë vizatimet) për të ndihmuar **Drejtoria e Emergjencave Civile, Bashkia Tiranë** për të vlerësuar këtë relacion.

Relacioni Teknik miratohet nga **Drejtoria e Emergjencave Civile, Bashkia Tiranë**

Pergatitja e projekteve te ndertimit

Projektet përgatiten në 5(pesë) kopje për cdo objekt

Projektet do të bazohen në Standartet Shqiptare

Përgatitet planimetria Sh 1:25000 ;1:10000; 1:5000

Përgatiten profilat gjatesore dhe profilat terthore e detajet e objekteve

Të gjithë detajet që përbëjnë projektin

Projekti i zbatimit te hartohet sipas kushteve teknike te projektimit duke marre ne konsiderate te dhenat e mesiperme.

Projekti i zbatimit duhet te paraqese:

⇒ Planimetrine, profil gjatesor dhe profila terthore.

⇒ Relacionin teknik

⇒ Preventivin e punimeve

⇒ Specifikimet teknike

Cmimet e vleresimit do ti referohen manualit VKM.Nr.629 datë 15.07.2015.

3 . PERSHKRIMI I GJENDJES EKZISTUESE:

Proi i Gjerezës ndodhet në krahun lindor të qytetit Tiranë dhe i ka fillimet e tij mbi fshatin Linzë. Fillon me kuotat 375 m mbi nivelin e detit deri kuotën 114.0m që derdhet në Lumin e Tiranës. Në gjendjen e sotme funksionon pjesërisht prua i hapur i pa veshur me struktura guri apo betoni dhe pothuajse i pa seksionuar, i cili nuk ka seksion të përcaktuar dhe pa vepra arti në qendrën e banuar.

Nga ndërtimet e shumta në të dy anët e proit gjatë vitve të fundit ky prua është mbyllur në shume vende me kesone betoni 2x2 dhe një pjesë e vogël me kesone 3x3m.

Ky prua shërben njëkohësisht për derdhjen e ujrave të bardha KUB dhe ujrave të zeza KUZ të ndërtimeve shumë katëshe në të dy anët e Proit.

Më shqetësuesë është gjendja e Proit në zonë e quajtur Fresku ku era e ujrave që shkarkojnë në të dy anët e proit gjaë gjithë stinëve të vitit ,përbëjnë shqetësim të madh për banorët

Gjithashtu nga ndërtimet e të dy anëve Proi i Gjerezës kanë bërë dëmtimin e skarpatës natyrale të tij,gjë që shkakton edhe daljen e proit në fjalë nga shtrati i tij

Nje problem i rëndësishem është mirembajtja e këtij proi që tashmë është pjesë e rëndësishme e zonës së banuar Fresku me ndërtime 4-8 kat,nuk ka rrugë shërbimi dhe nuk ka akses për pastrimin e tij pasi është zënë ne gardhe e ndërtime të ndryshme,

Pastrimi i Proit të Gjerezës nga mbushjet me material të ngurtë qe sjellin kodrat e perrenjte siper tij ka sjelle si pasojë depozitime disa vjecare.

E gjithë kjo gjendje është bërë emergjente rehabilitimi i pjesëve të pa mbyllura pasi ka krijuar shqetësim të madh tek banorët në të dy anët e Proit të gjerezës veçanërisht Lagjes pranë Freskut.

4.-OBJEKTIVAT

Objektivi i detyrës së projektimit është hartimi i projektit dhe preventivit që do të bëjnë të mundur ndërhyrjen emergjente me efikasitet nga **Drejtoria e Emergjencave Civile, Bashkia Tiranë** për të mos patur probleme dhe për ta kthyer proin në kushte normale të funksionit të tij.

5.-QELLIMI I PUNES :

Për realizimin e projektit,projektuesit duhet të rishikojnë të gjithë informacionin ekzistues lidhur me këtë projekt që duhet të hartojë sipas detyres se projektimit dhe te konsultohen me specialistët e Investitorit .

Cilesia e studim projektimit duhet të jetë e tillë që të arrihet standardi i kërkuar dhe të plotesojë kushtet e projektimit.

6. TE DHENAT PER PROJEKTIN :

Zona ku duhet të ndërhyet Emergjent për tu rehabilituar janë segmentet:

- Segmenti 1 me gjatësi L= 64m
- Segmenti 2 me gjatësi L=100m
- Segmenti 3 me gjatësi L=224m
- Segmenti 4 me gjatësi L=102m

Totali L=490m

7. KERKESAT QE DUHET TE ZGJIDHE PROJEKTI

1. Orthofoto dhe Planimetri të Përgjithëshme shkalla 1:5000 ose 1:10000
2. Planimetritë aksiale të vendosjes së kesoneve shk.1:200 ose 1:500.
3. Profili gjatësor në shkallën V 1:100 H 1:1000
4. Profila Tërthor në shkallë 1:100
5. Detaje t ndryshme në shkallën 1:10 ;1:20
6. Relacioni teknik për zgjidhjen e dhënë sipas detyrës së projektimit .
7. Përshkrimi i gjendjes së zonës ku do ndërhyet për mbylljen e proit
8. Preventivi i zbatimit te punimeve dhe i rivleresuar sipas VKM Nr.629 date 15.07.2015 duke u mbeshtetur edhe në cmimet e tregut sot viti 2023
9. Analizat perkatese te cmimeve mbi te cilat do te mbeshteten preventivat
10. Specifikimet Teknike të punimeve
11. Projekt preventivi të paraqitet në 5(pesë) kopje dhe në formë dixhitale (CD).

* * * * *

II.- METODIKA E HARTIMIT TE PROJEKTIT

Ky projekt eshte hartuar duke u bazuar ne:

1. Detyren e Projektimit të dhënë nga **Drejtoria e Emergjencave Civile, Bashkia Tiranë**, në të cilën jepen edhe disa kushte teknike që duheshin patur parasysht gjatë projektimit,
2. Në verejtjet e bëra dhe propozimet e dhëna nga **Drejtoria e Emergjencave Civile, Bashkia Tiranë** për Detajimin e Detyrës së Projektimit,
3. Kushtet teknike të projektimit në përgjithësi dhe standartet në fuqi
4. Bashkëpunimin me specialistët e **Drejtoria e Emergjencave Civile, Bashkia Tiranë** që e njohin funksionimin e proit për vite me rradhë,
5. Projektet egzistuese në se ka,
6. Topografine e azhornimin konkret të segmenteve për rehabilitim emergjent dhe për situaten aktuale të Proit të Gjerezës.

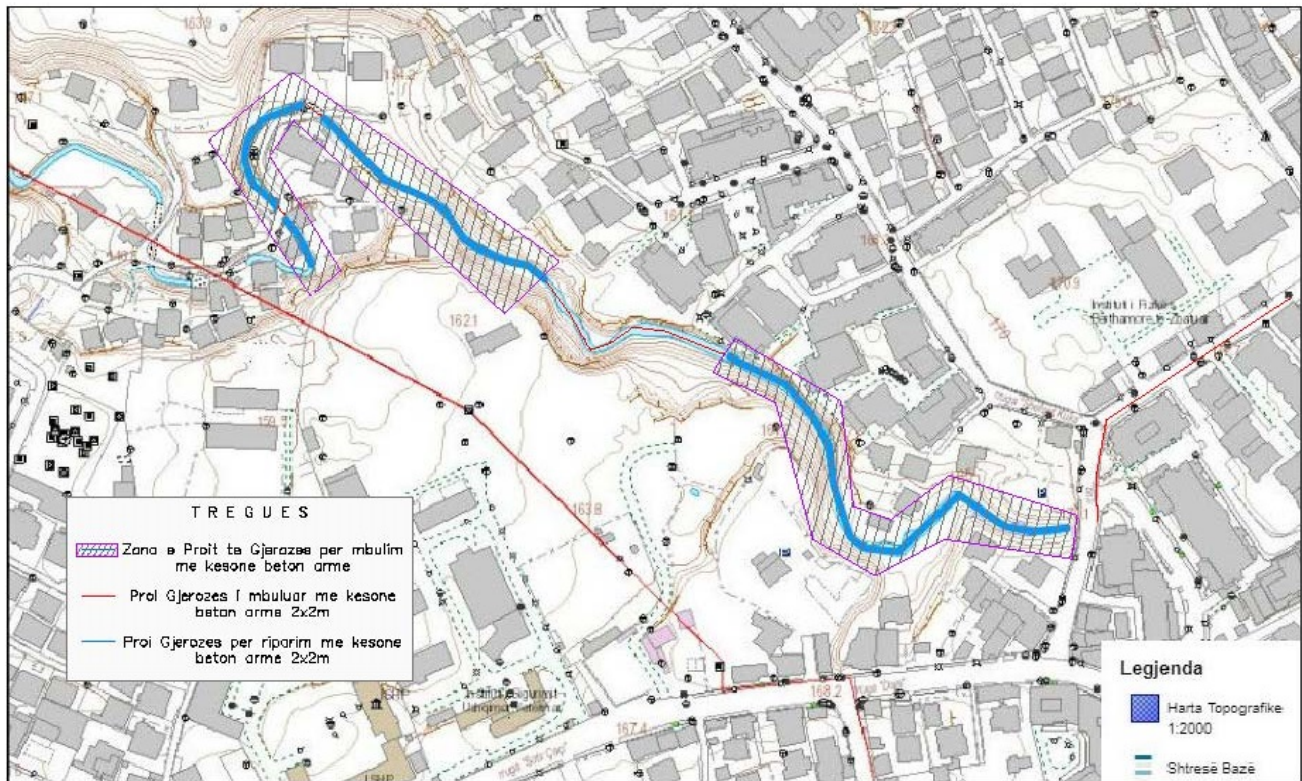
Ne menyre kronologjike projekti ka kaluar ne keto faza:

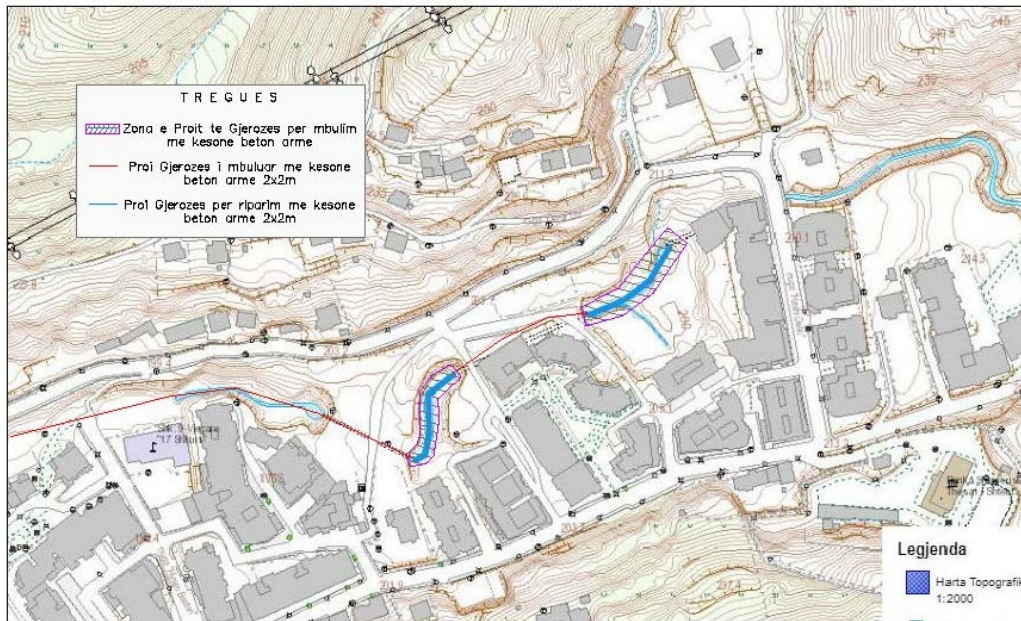
- ❖ Për hartimin e projektit të “*Rehabilitim Emergjent i Proit të Gjerezës tek Fresku*” është marë kontakt i vazhdueshëm me stafin drejtues në teren bashkërisht edhe me punonjësit e specializuar me experience të zonave të mësipërme
- ❖ Është filluar me azhornimin paraprak për përcaktimin e skemes së zgjidhjes të rehabilitimit të Proit në përgjithësi.

Relacion Teknik

“Rehabilitim Emergjent i Proit të Gjerezës tek Fresku”

- ❖ Për saktësimin e rehabilitimit të Proit të Gjerezës është marrë kontakt me sektorët që përfshijnë zonën dhe me pas janë bërë korektimet e nevojshme.
- ❖ Është bërë piketimi topografik me aparat GPS me kuotë absolute i të gjithë proit në Segmentet 1 deri 5, bazuar në skemën e kërkuar.
- ❖ Është bërë ballafaqimi i topografisë me gjendjen aktuale duke i shkelur të gjithë proin në segmente 1-5 për të bërë rehabilitimin sa më të saktë të tij.
- ❖ Përpunimi i materialeve në nivel projekt zbatimi duke hartuar një planimetri me të gjithë gjatësinë e përcaktuar në shkallën 1:5000 ; 1:200
- ❖ Kriteret e projektimit, kushtet teknike të dhëna në detyrë dhe udhëzimet e herë pas herë të Drejtorisë së Emergjencave Civile, Bashkia e Tiranës janë zbatuar me rigorozitet.





III.- ZHVILLIMI I PROJEKT ZBATIMIT

RELACIONI TOPOGRAFIK

Nga rikonicioni i kryer në vend dhe konsultimi me specialistet e Drjetorisë së **Emergjencave Civile, Bashkia Tiranë** vërejmë se Proi i Gjerozës në zonën e Freskut ka krijuar probleme për zonën e banuar, dëmtim të skarpatës natyrale dhe erë të rëndë të ujrave të zeza që shkarkojnë nga dy tubacionet D=700mm të KUZ të pallateve 8 katëshe pranë Urë të kësaj Lagje

Projektuesi “Rean 95” shpk përdori mjete GPS dhe Total Stations për të bërë studimin topografik. Procedura standarte e studimit që u ndoq, konsiston në vendosjen me parë të Bazës në një pikë referimi të rrjetit shtetror dhe korrektimit të koordinatave dhe lartësive nga sistemi ynë koordinativ në atë UTM. Të dhënat rregjistrohen në memorien e instrumentit dhe më pas shkarkohen nëpërmjet programit për tu përpunuar.

Cdo stacion do të shoqërohet me një monografi të qartë dhe të kuptueshme duke përfshirë edhe një përshkrim të shkurtër për vendndodhjen, foto të shoqëruar me numra dhe të dhëna.

Të dhënat e mbledhura në terren do të përpunohen për të gjeneruar Modelin Dixhital 3D të Terrenit duke përdorur të njëjtin sistem koordinativ të adoptuar për të përcaktuar shtrirjen e objektit argjinaturat e skarpatave dhe prerjet janë të paraqitura nëpërmjet shenjave konvencionale, dhe jepen gjithashtu lartësitë e sipërme dhe të poshtme. Në planet e rievimit hidhen të gjithë elementet e terrenit me shenjat përkatëse.

Modeli dixhital i Terrenit jepet nëpërmjet formatit DWG si më poshtë:

Pikë tre-dimensionale (x,y,z), në një layer (programi) të vetme të quajtur "POINT".

Karakteristikat topografike janë regjistruar me të gjitha detajet. Këto përfshijnë, por nuk janë të kufizuara vetëm në, shtrimin e rrugës, shpatullat, mbushjet për trupin e rrugës, skarpatat, urrat, strukturat e drenazhit, kanalet anësore, shtratet e rrjedhjeve, punimet për mbrojtjen e skarpatave, kanalet ujitëse dhe strukturat e tyre, punimet për mbrojtjen nga permbytjet, muret mbajtës, ndërtesa, shërbimet utilitare (p.sh. shtyllat elektrike, shtyllat e telefonise, rrjetet e furnizimit me uje, rrjetet e kanalizimeve, drenazhimi i ujrave të shiut, etj.) kryqëzimet me rrugët e tjera, trotuare, zonat me rrezikshmeri gjeologjike dhe gropa për shfrytezim.

Gjithashtu rregjistrohen të gjithë kufinj të dukshëm të pronave (p.sh. muret, muret e parapregatitur, rrethimet, kanalet etj.)

b-Rrjeti mbështetës

Projektimi u krye duke përdorur harta 1:25000, 10000 dhe pëercaktimet me orthofoto. Stacionet janë emërtuar me **St Nr 1**.

c-Matjet

Në të gjitha stacionet vëzhgimi me GPS është bërë duke përdorur marrës GPS me frekuencë duale (Dual Frequency).

Për të marrë një rievim të saktë dhe preciz, është krijuar një rrjet stacionesh. Pas përpunimeve bazë të llogaritjeve për përcaktimin e vertekseve, gabimet e rrjetit të mbyllur eliminohen nëpërmjet metodës së minimumit të katroreve kuadratik. Stacionet, të vendosura përgjatë objektit, kanë një largësi nga njëri-tjetri 25-30m me pamje të drejtpërdrejtë.

Në kemi përdorur GPS me frekuencë duale nga TOP CON për rievimin dhe TGO GPS si program për llogaritjet e metejshme. Këta instrumenta përfaqësojnë teknologjinë më të mirë në tregun e vendit.

Specifikimet teknike të tyre për vëzhgimin statik janë:

HORIZONTAL	5mm + 1ppm
VERTIKAL	5 – 10 mm + 1 ppm
AZIMUT	1 jane sekonda + 5 / gjatesia baze ne kilometra.

Pajisjet e përdorura janë Total Station TOP CON

DISTANCA	3mm + 1ppm
KENDI	3”
Direct Reflex	Deri ne 250m

Përpunimi i të dhënave është bërë me TOP CON, për rregullimet e rrjetit dhe modulet bazë të procesit.

Sipas studimit topografik janë kryer këto matje:

- a) rilevimi zonës emergjente në të dy anët e proit
- b) Përcaktimi aksit të projektit
- c) Përcaktimi i aksit të kesoneve beton arme

Shenim: Pikat e Rilevuara me Aparat Topografik “GPS SOKKIA” jane me koordinata absolute dhe i referohen sistemit koordinativ KRGJSH.

Nr.Pikes	Pershkrimi	X	Y	Z (m)
Segmenti 1	Fillim Proi për rehabilitim	405165.207	4578351.282	199.463
Segmenti 2	Fillim Proi për rehabilitim	404974.658	4578263.313	194.574
Segmenti 3	Fillim Proi për rehabilitim	404270.355	4577888.011	164.550
Segmenti 4	Perfundon Vepra, Kesoni Ekz. I Unazes se Re	404014.199	4578011.073	153.077

Pas përfundimit të matjeve ne terren u bë perpunimi i matjeve topografike dhe hartimi i dokumentacionit te duhur.

RELACIONI HIDRAULIK

Zgjidhja teknike nga Projektuesi është përcaktuar nga faktorët:

1. Përshtatja me rehabilitim e segmenteve ekzistuese të proit të Gjerezës
2. Rehabilitim i shpejtë për evitimin e problemeve me komunitetin

Këto zgjidhje teknike për rehabilitimin emergjent të segmenteve 1-5 të shkëputura me gjatësi L=490m në total janë të detyrueshme për tu përshtatur me gjendjen faktike të proit në segmentet ekzistuese në zonën e Freskut në të dy anët e pallateve e banesave.

1-Përshtatja me rehabilitim e segmenteve ekzistuese të proit të Gjerezës

Nga verifikimet në teren të hedhura në materialin topografik konstatohet se segmentet ekzistuese të rehabilituara janë -mbyllja e proit të Gjerezës me kesone beton arme me dimensione :

Kesone b/a 2x2m

Kesone b/a 3x3m

Gjatësia më e madhe është me Kesone b/a 2x2m

Duke studiuar gjerësinë faktike të proit nëpërmjet profilave tërthor tregohet se për segmentet e mbetura në këtë zonë me gjatësi afërsisht 490m kërkohen të realizohen me

- ✦ Kesone b/a 2x2m
- ✦ Kesone b/a 3x3m

Dimensionimi i Kesonit

Pas përcaktimit të pellgut shimbledhës të këtij Proi, si dhe shkarkimit të ujrave të zeza ekzistuese është bërë përcaktimi prurjeve, kalohet në kontrollin e kapacitetit transportues të proit sipas formulave të mëposhteme :

$$\omega = Q / C (RI)^{1/2}$$

ku : ω - seksioni tërthor i lumit

Q- Prurja e ujit

C- është koeficienti i quajtur koeficienti Shezi dhe shprehet sipas barazimit të mëposhtem :

$$C = 1/n * R^{1/6}$$

R- është rrezja hidraulike që përcaktohet nga raporti midis seksionit të lagur dhe

perimetrit të lagur $R = \omega / X$ n - është koeficienti i ashpërsisë i cili është vetëm funksion i natyrës së llojit të tabanit (formacionet ku ai kalon).

I - është pjerresia hidraulike Pjerresia hidraulike, mesatarisht përcaktohet si raport i disniveleit midis fillimit dhe fundit me gjatësinë e tij.

Sistemi I kesoneve është llogaritur duke marrë në konsideratë elementet hidraulik si prurja, disniveli gjeometrik, shpejtesitë e lejuara, koeficienti i ashpërsisë të konstruksionit të kesonit të cilët shprehen në formulën

$$\Delta h = i \times L$$

ku i= pjerresia hidraulike
L= gjatësia 490 m

Në bazë të llogaritjeve hidraulike rezulton se për precjelljen e sasise të ujit $q=1.5-2m^3/sek$ në gjatësinë $L=620m$ të ndara në 5 segmente duhen kesone beton arme me

Seksion katror 2x2x2 me h=2m (gjatësia e kesonit 2m)

Seksion katror 3x3x2 me h=2m (gjatësia e kesonit 2m)

Sipas profilave gjatësor të segmenteve janë si më poshtë

- Segmenti 1 me gjatësi L= 64m keson b/a 2x2x2 me h=2m (gjatësia e kesonit 2m)
 - Segmenti 2 me gjatësi L=100m keson b/a 3x3x2 me h=2m (gjatësia e kesonit 2m)
 - Segmenti 3 me gjatësi L=224m keson b/a 2x2x2 me h=2m (gjatësia e kesonit 2m)
 - Segmenti 4 me gjatësi L=102m keson b/a 3x3x2 me h=2m (gjatësia e kesonit 2m)
- Totali L=490m**

Segmentet e rehabilitimit të Proit të Gjerezës sipas materialit topografik janë paraqitur me progresiva të paraqitura në tabelën më poshtë:

Nr.	Emertimi Segmentit	Tipi Kesonit b/arme seksioni	Lartesia e Kesonit m	Gjatesia e Kesonit m	Gjatesia e Seg.me Keson m	Numri i Kesoneve copë	Siperfaqja e germimit m2	Gjatësia e Germimit ml
1	Prog.0.05÷Prog.0.70m	2x2	2	2	64	32	34	64
2	Prog.0+0.220÷0+0.320m	3x3	3	2	100	50	130	100
3	Prog.1+035÷1+262m	2x2	2	2	224	112	258	224
4	Prog.1+262÷1+360m	3x3	3	2	102	51	120	102
	SHUMA				490			

IV- VOLUMET E PUNIMEVE

Rehabilitimi Emergjent i Proit të Gjerezës objekt i detyrës së projektimit përfshin punimet për hapje rruge hyrëse në objekt,pastrimin e trasesë nga Pemët e thyera,shkuret,gërmimin e trasesë të kesonit, punime prishje të strukturave ekzistuese të dëmtuara,montimi i kesoneve beton arme,spostimi i disa tubacioneve të ujësjellësit në afërsi të punimeve,punimet për gërmimin dhe mbushjen me dhe tprë riseksionimin e proit për mos përmytjen e zonës rreth tij

Volumet e punimeve janë nxjerë nga profilat gjatesor dhe sipas piketave në profilat tërthore të Proit të Gjerezës nga progresivi 0+0.0488 deri 1+620m.Në projekt janë vendosur tabelat e volumeve të jane bashkelidhur dokumentacionit teknik te projektit.

Volumet e pergjithshme te punimeve të ndërtim montimit janë paraqitur në Tabelën-4

TABELA E VOLUMEVE

Nr	Nr An	Emertimi i Punimeve	Njesia	Sasia
I		Hapje rrugë për hyrje në kantier,b=3m, L=155m		
1	3.110/b	Germim dheu me ekskavator zingjir, 1.0 m ³ , ne kanale gjeresi > 2 m, toke zak, kategoria IV, me shk ne mjet	m3	248.0
2	3.179	Ndertim kasonete ne toke mesatare	m2	620
3	An-M3	Mbushje me gur kave	m3	248
4	3.211	Shtrese çakelli mbeturine kave t=20cm, perhapur e ngjeshur makineri	m2	620.0
5	2.37/5b	Transport materiale ndertimi, dheu me auto deri 10.0 km	m3	248.0
		Shuma I		

Relacion Teknik
 “Rehabilitim Emergjent i Proit të Gjerezës tek Fresku”

II		Punime tek vepra e fillimit te kesoneve Prog.150		
1	3.25/b	Germim me krahe seksion detyruar me gjeresi b > 1 m, h=1.5 m, toke e zak.	m3	40.0
2	3.46/1	Germim kanalesh ne toke te forte, me krahe, me seksion deri 0.75 m ²	m3	14.4
3	3.An/4t	Fv.tuba te brinjezuar HDPE SN8 d=800 mm	ml	24.0
4	2.258	Shtrese zhavorri nen themel dyshemene e betonit	m3	12.47
5	3.244	Strukture betoni C 20/25per dysHEME dhe solete	m3	10.26
6	3.244/1	Strukture betoni C 20/25 per mure	m3	12.73
7	An-01	Kapak gize100x100&Ø60cm	copë	2
8	An-02	Fv.shkallë alumini (kundra agesivitetit te ujrave te zeza)	copë	2
9	2.166	Fv.hekur betoni periodik Ø6-10mm solete	Ton	0.863
10	3.289	Fv.hekur betoni periodik,Ç-5,Ø>12mm jasteket	ton	1.182
11	Tarife UKT	Punime per spostimin e sistemimin e tubave PE Dj25-90mm	leke	1.0
12	An.164/1b	Mbushje me zhavorr,çakell minash,prapa mureve dhe rakordim i ures me rrugen	m3	15.00
13	An-03	Fv.Fuci plastike 200 litra me klor te lengshem mbi veper(per largimin e eres te ujrave te zeza ne mjedis)+saracineske plastike+tub 25mm	copë	2
14	2.182	Konstruksione metalike te thjeshta per fiksime fucie dhe rrjete	ton	0.222
15	An.164/1d	Fv.Rrjeta metalike mbi prane ures per mbrojtjen e vepres dhe tubacioneve ekz te ujit te pijshem dhe mos hedhje mbeturina)	ml	30
Shuma II				
III		Punime Rehabilitim Proi		
1	3.4	Prerje e sistemim pemesh ø 21 - 40 cm (pemet e larta qe kane rene brenda proit)	copë	52.0
2	3.2	Prerje bime te vogla ø-10cm	m2	80,083.0
3	3.179	Hapje rruge brenda proit për transportin e brendeshem te kesoneve	m2	660.0
4	3.111/b	Germim dheu me ekskav.zingjir 1.0m ³ ,ne kanale gjeresi >2m,prani uji~1m,kat.IV,me shk ne mjet (seksionim proi)	m3	80,083.0
5	2.426/3	Prishje shtresa betoni	m3	12.65
6	3.47/1b	Mbushje, rafshim,ngjeshje me tokmak elektrik, cdo 30 cm, toke zak	m3	70722.8
7	3.161	Rrafshim skarpate ne germim, ekskavator 1 m3	m2	7440
8	3.48/b	Rrafshim skarpatesh, me krahe, ne germim toke te zakonshme	m2	1240.0
9	2.258	Shtrese zhavorri nen themel kesoni	m3	818.41
10	An-04	Fv.Kesone beton arme 2x2m h=2m,L=2m	copë	257
11	An-05	Fv.Kesone beton arme 3x3m h=3m,L=2m	copë	50
12	An-01	Kapak gize100x100&Ø60cm	copë	16
13	3.640	Veshje skarpatesh 10 cm zhavorr + 20 cm gure	m2	7430

14	3.643	Mbjellje me bar te siperfaqeve te skarpatave	m2	183.00
15	An164	Fv.Fidane Peme dekorative	cope	20.00
16	An165	Fv.Fidane shkurre dekorative "Oleander"	cope	103.00
17	An-06	Transport kesone me eskavator me zinxhir brenda gjatesise te proit	copë	304

Seksioni tërthor i Proit do të realizohet në përputhje me parametrat e seksionit sipas piketave të dhënë në projekt dhe në asnjë rast nuk do të fillohet montimi i kesoneve pa u konfirmuar më parë realizimi i këtij seksioni.

Përpara fillimit të gërmimeve do të bëhet shkulja e pemëve të thyera që kanë zënë seksionin e proit si dhe heqja e shkurreve në gjithë gjatësinë L=490m.

V.- Konkluzione

Në përfundim të projektit për segmentet 1-5 në studim për: “Rehabilitim Emergjent i Proit të Gjerezës tek Fresku”, konkludojmë si më poshtë:

1. Në projekt janë përfshirë të gjithë kërkesat e detyres se Projektimit dhene nga DEC Bashkia Tiranë .
2. Janë hartuar planimetritë e përgjithshme e aksiale,skemat hidraulike,profilat gjatesor,profilat terthor për çdo piketë e detaje.
3. Për kesonet b/arme 2x2m dhe 3x3m janë dhe të gjithë punimet dhënë Specifikimet Teknike
4. Preventivat e zbatimit jane vleresuar sipas VKM.Nr.629 date 15.07.2015 duke u mbeshtetur dhe në cmimet e tregut.
5. Ne projektin e zbatimit eshte parashikuar zvendesimi I Kesoneve ekzistuese te perkohshme, konkretisht nga Prog.1+260m – Prog.1+363m. Keto Kesone Ekzistuese do te zvendesohen me Kesone te reja 3x3x2m te cilat perfundojne ne Prog 1+363m, ose ne piken fundore ku dhe kryhet rakordimi me Kesonet ekzistuese te vendosura nga punimet e Unazes se Re.

VI.- Rekomandime

1. Të merren lejet e Infrastrukturës në Bashkinë Tiranë
2. Perpara fillimit te punimeve duhet pa tjetër të bëhet piketimi sipas gjëndjes së momentit kur jepet investimi.
3. Përcaktimi i sakte i radhës të punimeve do të jepet nga DEC Bashkia Tiranë .
4. Projektuesi propozon të fillohet nga Ura e freskut Prog.1+035m deri Prog.1+262m që është emergjencë edhe mjedisore

VII.- ANALIZAT E ÇMIMEVE –RIVLERESIM

Për të gjithë zerrat e punimeve,çmimet jane vendosur duke u bazuar në vleresimin sipas VKM. Nr.629 date 15.07.2015.Për zërat që nuk janë ne manualët 1,2,3,4 te ketij vendimi jane bere analiza te çmimeve te cilat I bashkelidhen dokumentacionit teknik te projektit.

Relacion Teknik

“Rehabilitim Emergjent i Proit të Gjerezës tek Fresku”

Për cmimin e kesoneve janë mare oferta nga tregu nga i cili me i përshtatshem dhe,me cmim më të ulët përfshirë transportin e kesoneve deri në kantier (Fresku) është ARIEL,oferta e të cilit është bashkëlidhur analizave të cmimeve (nga An-01 deri An-07).

VIII.- Preventivi i Punimeve

Në detyrwn e projektimit është përcaktuar fondi në shumën **86,055,640 leke** ku përfshihen Fondi Rezervë 5% dhe 20% T.V.Sh.

Në Përfundim bazuar në manuallet e VKM.Nr.629 datë 15.07.2015 vlera e Punimeve të Objektivit :*“Rehabilitim Emergjent i Proit të Gjerezës tek Fresku ”*.është në shumën **86,055,640 Lekë** me TVSH

Projektues

Ing.Razije NAIPI

Ing.Naim BaÇI