

OBJEKTI

INSTALIMI I TABELES ELEKTRONIKE



VITI 2018

RELACION TEKNIK

MBI PROJEKT ZBATIMIN E OBJEKTIT:

“ Instalimi i tabelës Elektronike ”

Projekti është studiuar, hartuar dhe përpunuar në bazë të Detyrës së Projektimit të dhënë nga Bashkia Malesi e Madhe, dhe Kushteve Teknike të Studimit e Projektimit si dhe disa referenca projektesh të zbatuara të siguruara nga grupi i projektimit si literaturë referuese.

Nevoja e kryerjes së kësaj punë, apo realizimit të vendosjes së kësaj tabelë është gjykuar në kuadrin e zgjerimit të turizmit.

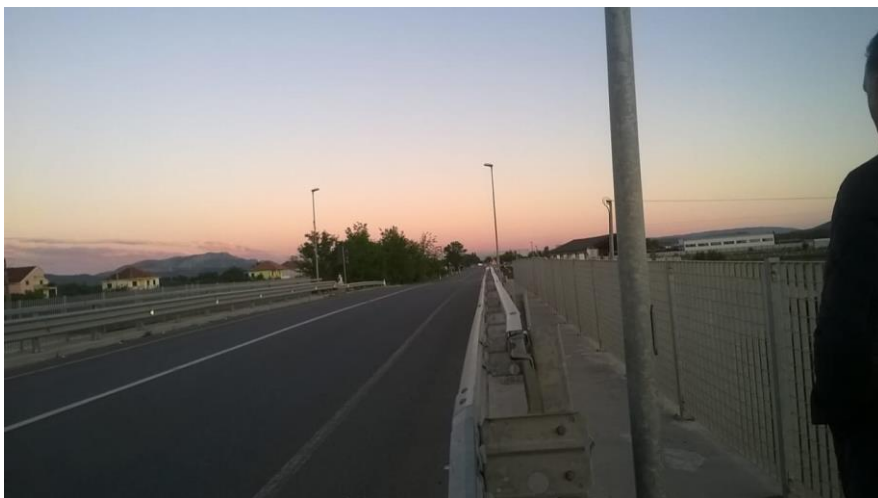
PËRSHKRIMI I VENDIT KU DO TË BËHËT VENDOSJA

Për hartimin e projektit të Strukturës për Instalimin e Tabelës Elektronike në radhë të parë është inspektuar vendi i propozuar për vendosje . Vendi është në afërsi të Urës së Vrakës , aty ku është edhe kufiri administrativ që ndan territorin e Bashkisë Malësi e Madhe me atë të Bashkisë Shkodër.

KRYERJA E MATJEVE GJATË INSPEKTIMIT

Për këtë Tabelë Elektronike është bërë matja e gjerësisë së rrugës , pjesa e asfaltuar si dhe trupi i rrugës.. Të gjitha këto matje janë mbajtur në konsideratë gjatë konceptit të strukturës ku do të vendoset tabela.

ILUSTRIMI I INSPEKTIMIT ME ANË TË FOTOVE TË MARRA DIREKT







GJEOMETRIA –DIMENSIONET E STRUKTURËS KU DO TË INSTALOHET TABELA ELEKTRONIKE

1. DIMENSIONET E STRUKTURËS

Për tabelen elektronike është bërë paraqitja e planimetrisë dhe pamjeve të saj. Struktura që shërben për vendosjen e tabelës përbehet nga dy këmbë metalike të cilat mbështeten në plintat e vendosur në dy anet e rrugës. Permasat e strukturës në plan janë 2.1 x 17 m dhe një lartësi 6.8 m nga sipërfaqja e rrugës. Themelet e kësaj strukture përbehen nga dy plinta me permasa 2.1x2.3 m. Permasat e vetë tabelës elektronike janë 2.6x6.1 m.

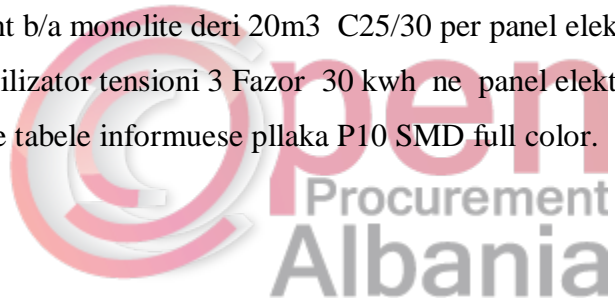
2. PUNIMET E PARASHIKUARA

Për instalimin e tabelës elektronike janë parashikuar këto punime kryesore:

- Punime ndertimi
- Punime gjurmimi për ndertimin e themeleve të strukturës.

- Ndertimi i bazamentit prej b/a monolite
- Punime hekur betoni periodik Φ 6-10 mm
- Punime hekur betoni periodik $\Phi >10$ mm
- Ndertim konstruksione metalike te perbera

- Punime elektrike dhe elektronike
- Germim me krah seksion i detyruar $b < 1$ m toke e zakonshme
- Germim kanale ne toke te bute me krah me seksion te deri 0.75 m²
- Rere e imet per mbulim tubacioni
- Mbulim kanali me material qe sistemohet lehte S- 0.14 m²
- F.V Shirit plastik, kabell elektrik vetembajtes, kabell elektrik bakri FG7OR 4x16 mm²
- F.V Tub PVC fleksibel i forte z.d D=110/92 mm
- F.V Pusete betoni kapak metalik 40x40x50 cm
- Bazament b/a monolite deri 20m³ C25/30 per panel elektrik
- F.V Stabilizator tensioni 3 Fazor 30 kwh ne panel elektrik
- Vendosje table informuese pllaka P10 SMD full color.



SPECIFIKIMET TEKNIKE PER TABELEN

Vlerat minimale qe duhen respektuar jane keto te paraqitura ne tabelen e meposhtme :

Parameter	Vlera
Brightness	6500-7000 cd/m2
Viewing angle	Horizontal-120 deg, Vertical- 110 deg
Best viewing distance	10-100 metres
Brightness control	256 level
Gray scale	14 bit
Refresh frequency	>1920 Hertz
Driving mode	1/2 scan
Input power frequency	50 or 60 Hertz
Input voltage	110-240 Volt
Blind spot rate	<1/10000
Lifetime at 50% brightness	100000 hours
Ingress protection	IP65
Operating temperature	-20---+50 degrees
Operating humidity	40% - 90%
Control distance	CAT5 cable: < 100m, single mode Fiber : <10 km
Signal input format	AV, S-Video, VGA, DVI, YPbPr, HDMI, SDI
Operating system	Windows (2000/ XP/ Vista/ 7)

Projekti permban:

1. Projekti i zbatimit
2. Preventivi dhe grafiku i punimeve
3. Specifikimet teknike
4. Relacioni teknik

Projekti eshte i detajuar në mënyrë që të jetë i qartë per zbatim sipas kushteve teknike.

Preventivi i zbatimit.

Nga perpunimi dhe perllogaritja e punimeve të parashikuar është përgatitur edhe preventivi i cili jepet i bashkëlidhur me këtë realacion dhe projektin përkatës.

PROJEKTUESI

LENI-ING shpk
Ing. Nikoll PALUCA