



REPUBLIKA E SHQIPËRISË
BASHKIA HIMARË

Nr. ___ prot.

Himarë më, . .2019

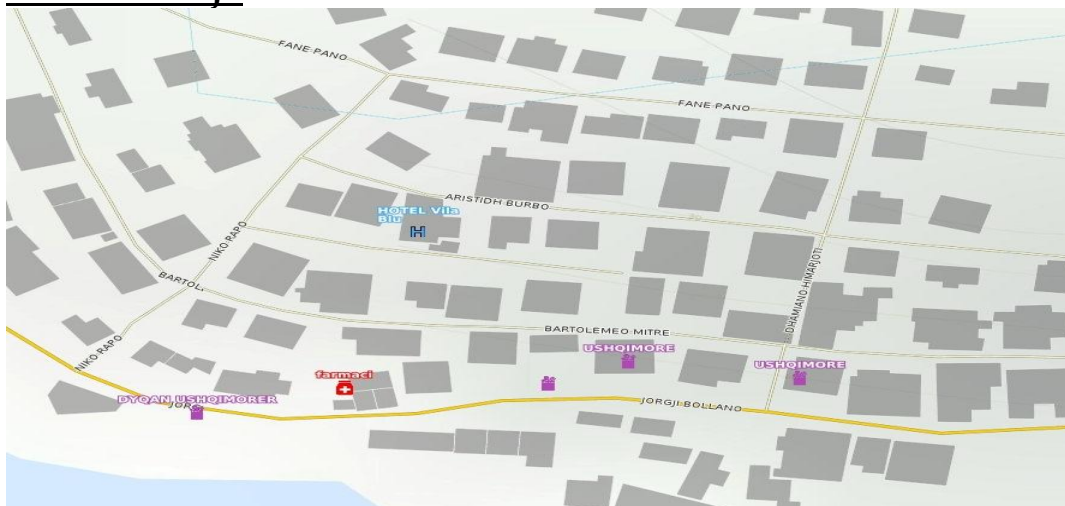
MIRATOHET
KRYETAR I BASHKISË

Jorgo GORO

RELACION TEKNIK

Objekti: "Rikonstruksimi i shkalleve kuz dhe kub"

Vendndodhja



Shkallet e stefanelit ndodhen ne Spile. Ne rrugen Niko Rapo dhe Dhamjano Himarioti te cilat jane pingul me rrugen Jorgji Bollano.

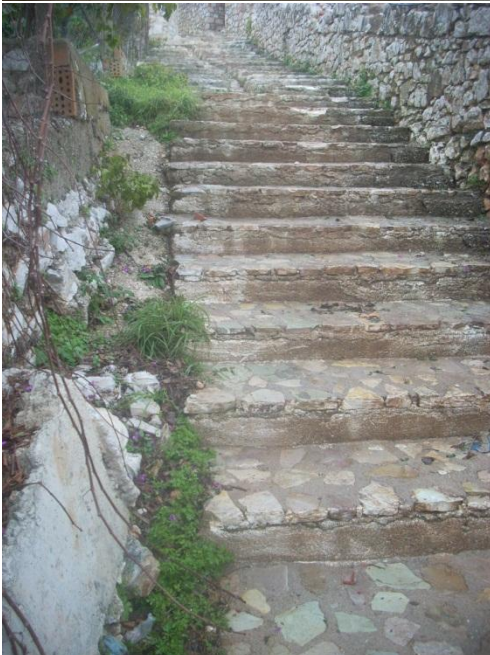
Eshte ndertim relativisht i vjeter, qe i ka sherbyer banoreve per tu lidhur me pjeset e tjera te qytetit, por qe ne vitet '80 te shekullit te kaluar eshte perdorur per qytetaret per te shkuar te objektet e tyre.

Funksioni

Kjo eshte nje rruge kodrinore, dhe pjesa qe do te nderhyjme ka gjatesi 200m me nje gjeresi 2-2.7m.

Gjendja aktuale

Gjendjen aktuale do te pershkruajm me foto te mara nga terreni.







Sic shihet dhe nga fotot e gjendjes reale te dyja keto shkallare jane pa sistemin e K.U.Z-it dhe K.U.B-it si dhe vete shkallet jane te dimezimeve te ndrishme per nga lartesia dhe te rezikshme per qytetaret dhe turistat qe perdorin keto shkalle.

Nisur nga detyra e projektimit si dhe gjendja faktike e objektit, jane bere keto zgjidhje teknike:

Shkallet do te rikonstruktohen duke perdorur nje lartesi per cdo shkalle, do te shtrohen me pllaka guri tradicionale me $t=5-7\text{cm}$ dhe me fugature. Do te hidhet struktura monolite betoni C-12/15 si dhe hekur periodik.

Do kemi germimin e kanaleve per vendosjen e rrjetit te kuz-it dhe kub-it dhe keto te fundit do te lidhen me rrjeitin qendror qe eshte ne rrugen Jorgji Bollano.

Ky Germimim I kasonetes do te behet me makineri, duke pase parasysh rrjetin inxhinierik ekzistues prane te cilit duhet te punohet me krah. Thellesia e germimit do te jete deri 120 cm. Ne cdo rast germimet do te kryhen me miratimin dhe prezencen e autoriteteve pergjegjes, qe administrojne rrjetet inxhinierike (KUZ, KUB,).

Duke qene se materiali qe germohet, pritet te dale rreshpe te shtrsezuara duhet te kemi parasysh qe te perdoret per mbushje niveluese, te ngjeshura deri sa te arrijne fortesine e duhur.

K.U.B – Prezenca e rreshjeve te shumta ne qytet eshte nje nder problemet me shqetesues, por sidomos te kesaj rruge , qe eshte ndertuar ne luginen e faqeve te kodrave, duke bere qe gjithë ujrat qe grumbullohen prej faqeve te kodres, te vijne per nje kohe te shkurter ne kete rrugedhe te rrjedhin poshte, duke bere te pakalueshme rrugen, si dhe veshtiresuar kushtet e jeteses se banoreve. Shkarkimi I ujrave te bardha do te behet ne drejtim te shkalles, me nje kolektor $\varnothing 400\text{ mm}$, tuba te brinjezuar HDPE SN8 $d=400\text{mm}$ qe vendoset ne aksin e shkalles qe po projektojme, deri ne pk. Te rrjetit kryesor te kub-it. Sistemi i tubacioneve do te izolohet ne maksimum , per te minimizuar

mundesine e funksionimit si sistem drenazhi, funksionim i cili do ta demtonte qendrueshmerine e shkalles, dhe do te sillte demtimin e saj.

KUZ – Shkarkimi i ujrave te zeza te rruges, do te behet ne nje linje te re ne aksin e shkalleve e cila do te lidhet dhe me degezimet e rruges Bartolemeo Mitre dhe Aristidh Burbo tuba te brinjezuar HDPE SN8 d=400mm, ndersa rruget pingule me keto do te jene $\Phi 200\text{mm}$. Para fillimit te punimeve duhet te kontrollohet pika e lidhjes ne kolektorin ekzistues Para fillimit te punimeve ne linje , do te konsultohet dhe vendoset nga projektuesi dhe do te ndertohet ne prezencen e Ndermarrjes se ujesjelles-kanalizime Himare. Tubacionet e brinjezuar , duhet te plotesojne kerkesat e standarteve STASH 518-87.

Fugatim mureve anesor te gurit ne fasadat e dukshme te rruges me pastrim mekanik, larje me uje dhe fugatim.

Punime gjelbërimi vendosjen e pemeve dekorative dhe mbushje me dhe etj.

Punoi:

Ing. Sokrat KREKU

