



Permbajtja

1	Te pergjithshme	2
2	Rikonstruksioni i shkolles 9- vjecare “Bajram Selmani”, Xhafaj.....	2
2.1	Gjendja aktuale e Ndertimit	2
2.2	Nderhyrjet qe do te behen ne Objekt	3
3	Rikonstruksioni i shkolles se mesme te pergjithshme “Tafil Buzi”, Buz	5
3.1	Gjendja aktuale e Ndertimit	5
3.2	Nderhyrjet qe do te behen ne Objekt	6



Relacion Teknik

Objekti: “Rikonstruksioni i shkollave Memaliaj”

1 Te pergjithshme

Qëllimi i detyrës se projektimit është:

Projektimi i ndërhyrjes për riparimin e 15 shkollave ne Bashkinë Memaliaj duke bere te mundur evidentimin e problematikave dhe hartimin e projekt zbatimit.

Zona Gjeografike: Memaliaj kufizohet në veri me bashkinë Mallakstër, në lindje me bashkinë Këlcyrë, në jug me bashkinë Tepelenë dhe në perëndim me bashkinë Himarë dhe Selenicë. Kryeqendra e Bashkisë është qyteti i Memaliajt.

Popullsia: Sipas Censurit të vitit 2011, bashkia ka një popullsi prej 10.657 banorësh. Ndërkohë që sipas Regjistrir Civil, kjo bashki ka 21.476 banorë. Bashkia e re shtrihet në një sipërfaqe prej 372.07 km2 me një densitet prej 78.90 banorë/km2.

Kjo bashki përbëhet nga 6 njësi administrative, të cilat janë: Memaliaj, Memaliaj Fshat, Luftinjë, Buz, Krahës dhe Qesarat. Të gjitha njësitë administrative janë aktualisht pjesë e rrethit Tepelenë dhe e qarkut Gjirokastër. Bashkia e re ka nën administrimin e saj një qytet dhe 53 fshatra. Për të parë listën e plotë të qyteteve dhe fshatrave të kësaj bashkie

Projekti të hartohet në përputhje me të gjitha normat dhe standartet për projektim që parashikon legjislacioni në fuqi. Projektimi duhet të sigurojë respektimin e standateve, edhe gjate zbatimit.

2 Rikonstruksioni i shkolles 9- vjecare “Bajram Selmani”, Xhafaj

2.1 Gjendja aktuale e Ndertimit

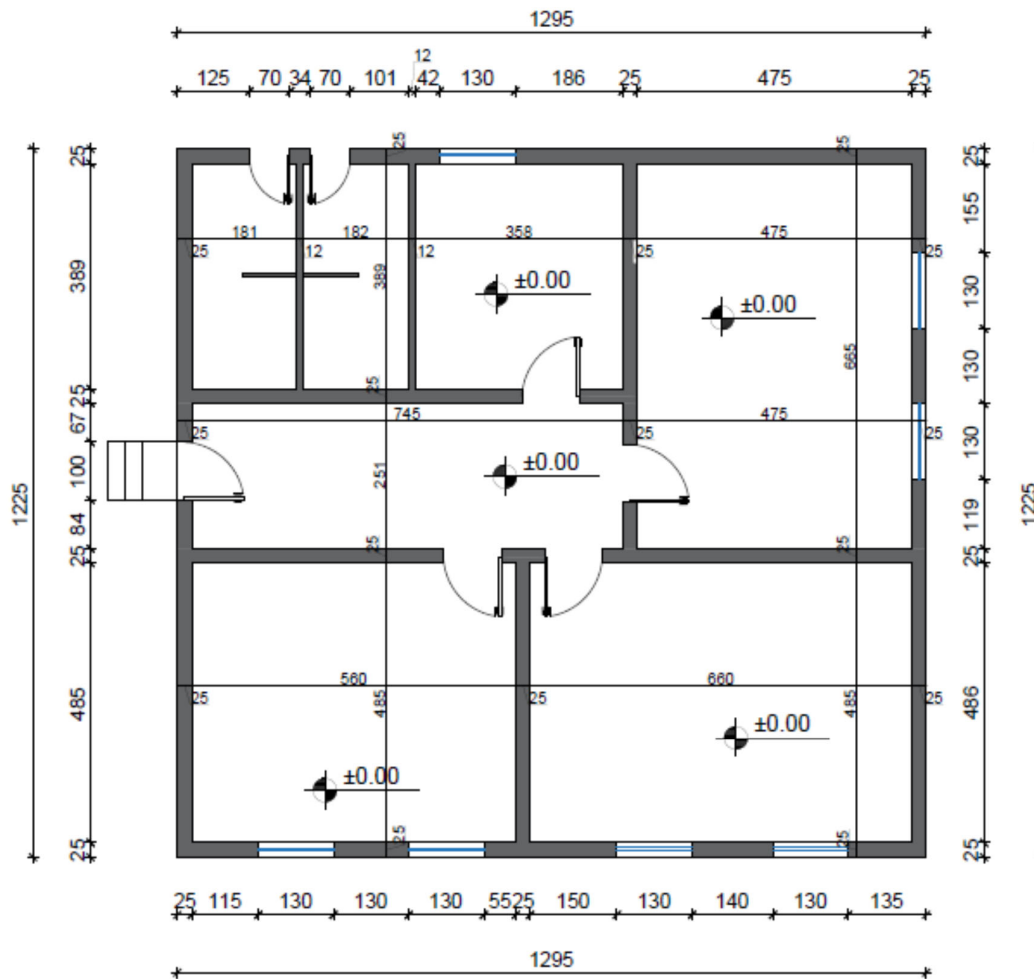
Shkolla “Bajram Selmani”, Xhafaj eshte ne gjendje shume te keqe, Catia eshte teresisht e demtuar, ka probleme me lageshtin e cila si pasoje ka sjelle demtime te suvase dhe tavanit te shkolles. Tualetet jane ne pjesen e jashtme te godines dhe jane jo funksionale.



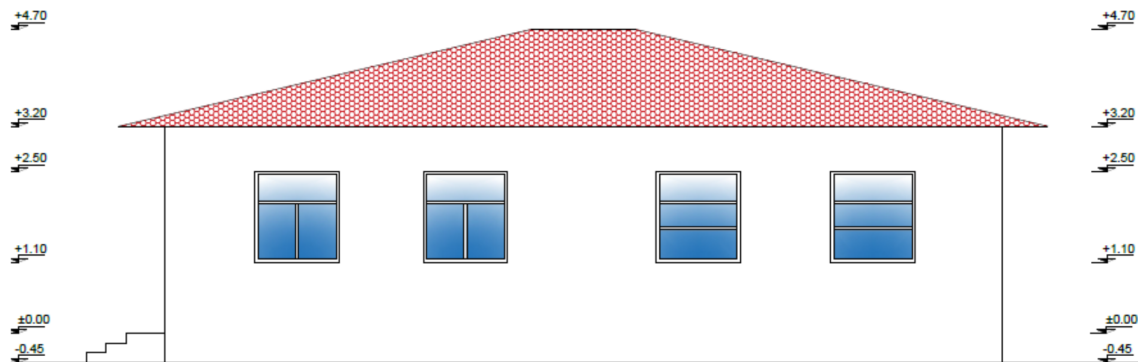
Pamje nga gjendja ekzistuese e shkolles

2.2 Nderhyrjet qe do te behen ne Objekt

Qellim i ketij projekti eshte te krijohen kushte te pershtatshe per realizimin e mesimit ne kushte normale. Ky projekt parashikon rindertimin e catise me nje siperfaqe rreth 220 m², suvatimin dhe lysterjen me boje hidroplastike te gjithse siperfaqes se fasadave si dhe lysterjen me boje te siperfaqeve te brendshme. pArashikohet mbyllja de dyerve te tualeteve ne anen e jashtme dhe hapja e tyre ne hapesirat Brenda godines. Do te vendosen dhe ulluke shkarkimi perreth godines. Do te zevendesohen dyert dhe dritaret te cilat jane te demtuara apo qe mungojne. Do te vendosen dy komplete wc allaturka.



Planimetria e katit perdhe



Fasada Jugore

3 Rikonstruksioni i shkollës së mesme të përgjithshme “Tafil Buzi”, Buz

3.1 Gjendja aktuale e Ndertimit

Shkollja “Tafil Buzi”, Buz, është në gjendje të mirë strukturore. Fasada është e demtuar për shkak të lagështisë si mungesë e kullimit të ujit, probleme ka dhe me rrethimin.

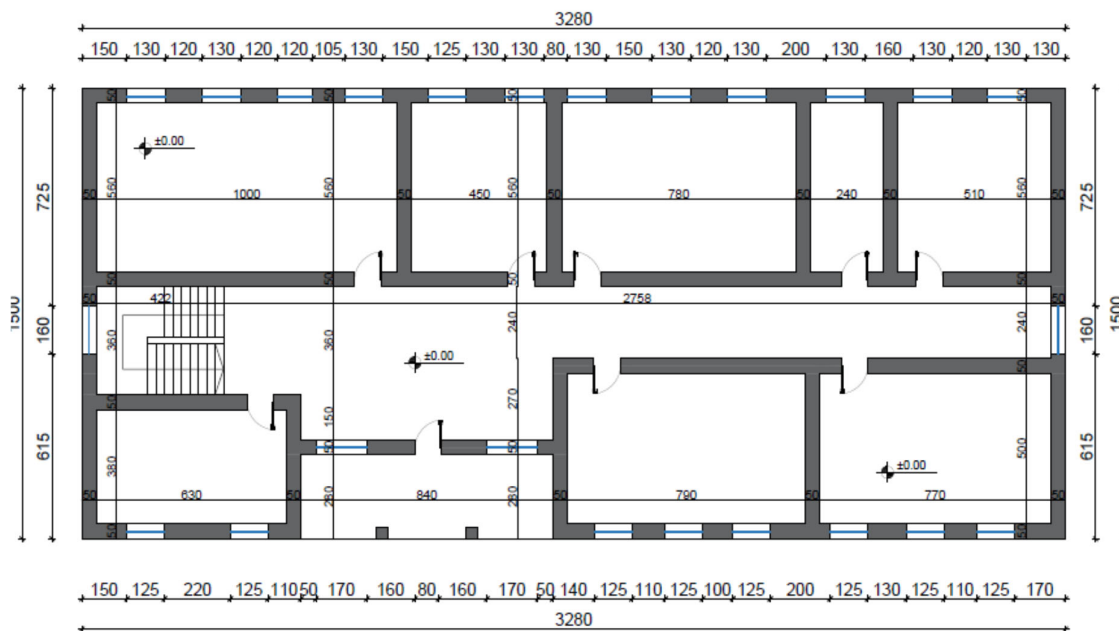




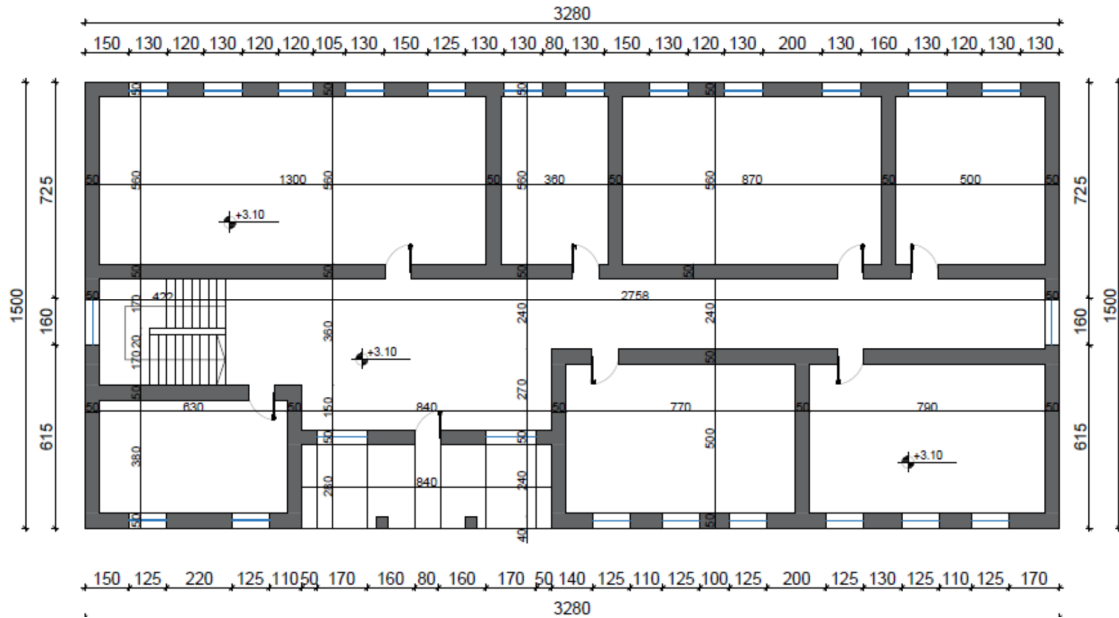
Pamje nga gjendja ekzistuese e shkolles

3.2 Nderhyrjet qe do te behen ne Objekt

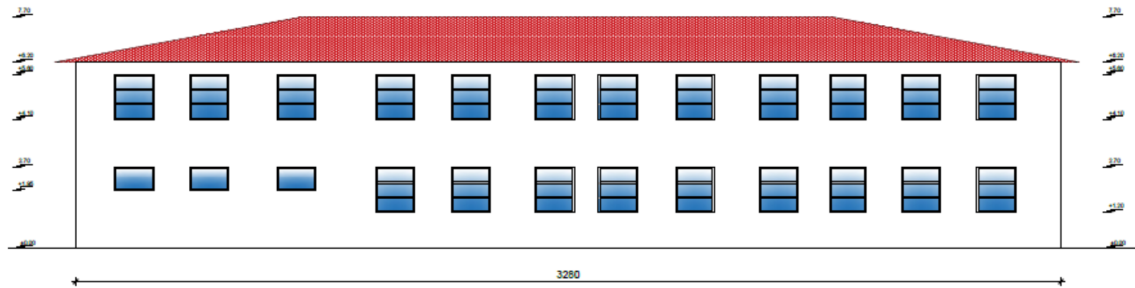
Qellim i ketij projekti eshte te krijohen kushte te pershtatshe per realizimin e mesimit ne kushte normale. Ky projekt parashikon lysterjen me boje hidroplastike te siperfaqeve te fasades dhe ambientet e brendshme te shkolles. Do te zevendesohen 5 m² dritare d/a dopio xham dhe do te riparohen 5 cope dyer te demtuara. Do te suvatohen pjeset e fasades dhe siperfaqet e brendshme te cilat jane te demtuara. Do te vendosen ulluke shkarkimi rreth godines ne menyre qe te shmangen demtimet ne godine nga lageshtia. Gjithashtu do te riparohet muri rrethues i godines.



Planimetria e katit perdhe



Planimetria e katit te pare



Fasada Veriore



Fasada Jugore

Per "C.E.C GROUP" sh.p.k

Ing. Vangjush MBRIÇE

Ing. Anduen MBRIÇE