

RELACION - TEKNIK

Objekti: "Ndertim i salles se koncerteve prane auditorit te liceut artistik "Jordan Misja"

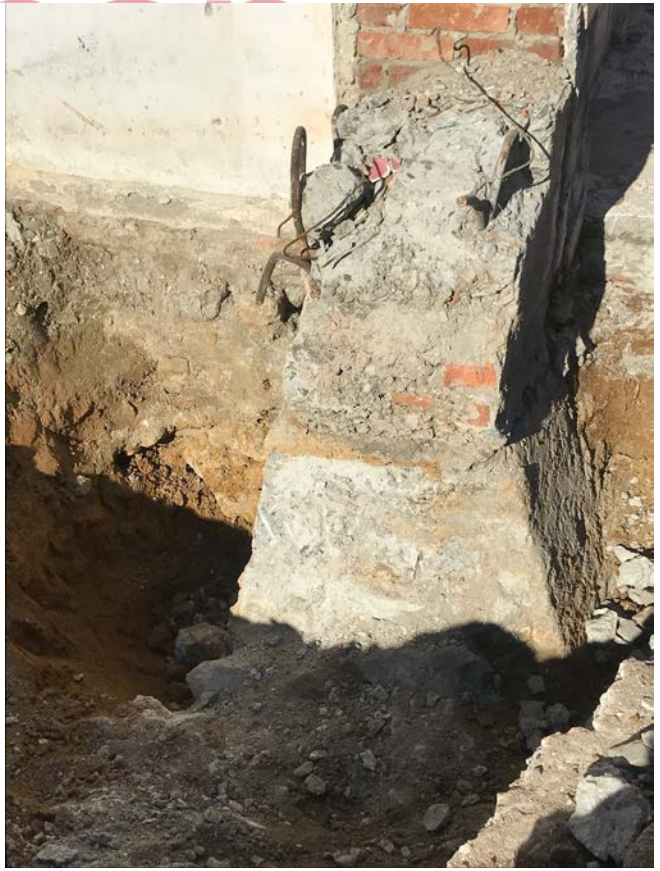
Nga studimi i projektit te objektit te ri dhe lidhja me objektin ekzistues rezulton se ne projektin dhe preventivin oferte nuk jane parasikuar punimet si meposhte:

A/1 PUNIME PRISHJE

Gjate prishjeve te objektit ekzistues u paraqit nevoja per thyerjen e nje sasie te konsiderueshme te betoneve te cilat nuk jane te parashikuara ne preventiv (ku prishjet jane te parashikuara me m2).







A/2 PUNIME GERMIMI

Meqenese nje pjese e nentokes ishte me themelet e godines se vjeter ku jane futur ne volumet e thyerjeve te strukturave te gurit dhe te betoni, kjo sjelle nje zvoglim te sasise se germimeve por jo ne vleren e thyerjeve te betoneve dhe te strukturave prej guri sepse nga rilevimi i bere volumi i germimeve rezulton me i madh se ai i parashikuar ne prevetiv.

A/4 PUNIME BETONI DHE B/A

Duke qene se objekti qe do te prishet, ish salla e koncerteve eshte ngjitur me godinen 4K te Liceut Artistik Jordan Misja u terhoq nga Arkivi Qendror Teknik i Ndertimit projekti i Liceut Artistik Jordan Misja, nga studimi i te cilit rezulton qe kuota e themeleve te godines 4K edhe -2.76 m. Por pas prishjes se objektit 2K ekzistues u zbulua ne nje segment me gjatesi 2m i themeli i objektit te 4K dhe u konstatua qe themelet e godines ekzistuese ishin ne kuoten -1.60 m dhe me nje dhemb mesatarisht 18 cm.



Ndersa ne projektin e salles se re te koncerteve jane projektuar themelet me kuote -2.72 m, pra rezulton qe germimi per ndertimin e themeleve te reja nxjerr zbuluar themelet e objektit ekzistues 4K (112 cm poshte). Ky fakt do te sillte rritjen e sforcimeve dhe uljeve ne tabanin e themelit dhe si rrjedhoje mund te sillte edhe rritjen e uljeve diferenciale ne objektin ekzistues.

Ne keto kushte duke marre ne konsiderate faktorin e amortizimit te nderteses për shkak te ndertimit para 60 viteve dhe per te shmangur problemet ne themelin e nderteses ekzistuese, i cili eshte nje themel guri i vazhduar, te ndertohet nje brez me pilota b/a, me diameter Ø50cm.

Ndertimi i pilotave njekohesisht do te rrise kushtet e sigurise gjate kryerjes se punimeve per ndertimin e objektit te ri dhe do te siguroje qendrueshmerine e objektit ekzistues.

Per pilotat u hartua projekti, dhe u be vleresimi ekonomik per te percaktuar vleren e punimeve qe do te duhen per realizimin e tyre.

Jane parashikuar te ndertohen pilota me diameter 50cm, te vendosura ne distance aksiale 50 cm, te cilat do te lidhen ne koke me nje brez lidhes (50X70)cm. Ne llogaritjen e pilotave nuk u morr parasysh aftesia mbajtese qe mund te kete muri i gurit te themelit nga presioni horizontal, duke mos pasur parasysh gjendjen ne te cilat mund te jene themelet si dhe faktin qe ne fazen e projektimit eshte konsideruar qe te punojne ne shtypje nen ngarkesen e mbistruktures.

Gjithashtu pergjate aksit 4 (ndermjet akseve B-F) shtrihen themelet e hotelit qe eshte ne kufi te salles se koncerteve lind nevoja per te marre masa mbrojtese per arsye se themelet e hotelit jane tip tra ne drejtimin gjatesore, ku distanca mesatare eshte 4.1 m (faqe e murit te hotelin me konturin e pllakes se salles se koncerteve), gjithashtu kalon dhe nje tunel nentokesore ekzistues.

Zerat e punimeve qe do te sherbejne per ndertimin e pilotave jane paraqitur te menyre te permbledhur, me sasite perkatese ne preventivin e rishikuar.

B / 2 REALIZIMI I PUSETES DHE LINJES K.U.Z NE OBORRIN E BRENDSEHEM

Shkarkimet e tualeteve te salles se koncerteve jane parashikuar qe te lidhen me puseten ne oborrin e shkolles, por kuota nuk eshte e mjaftueshme qe te shkarkohen aty, prandaj duhet qe te ndertohet nje pusete e re dhe per kete arsye lindin volume shtese ne kete kapitull.

Gjithashtu sistemimet e jashtme nga ana e oborrit dhe te hotelit duhet te ribehen per shkak se gjate ndertimit te objektit te ri, te skarpatave te gropes se themelit si dhe te shkarkimeve te tualeteve do kemi demtime te shtresave te trotuarit.

C / 1 RRJETI SHPERNDARES I TUBAVE TE ÇELIKUT

Ne rrjetin inxhinierik qe do rindertohet perfshihen edhe tubat e ngrohjes te cilet kane nevoje te zhvendosen prandaj lindin shtesat ne zerat e tubit te celikut pa tegel dhe te armofleksit dhe saracineskat sipas preventivit bashkangjitur.

