



REPUBLIKA E SHQIPËRISË
BASHKIA ELBASAN
DREJTORIA E PLANIFIKIMIT TË TERRITORIT DHE PROJEKTEVE

Elbasan më _06 / 08 / 2019

RELACION TEKNIK I PROJEKT - ZBATIMIT TË OBJEKTIT
RIKONSTRUKSIONE NE OBJEKTE ARSIMORE

1. HYRJE

Në kuadrin e përmirësimit të kushteve për mirëmbajtjen e objekteve arsimore është një kërkesë imperative.

Rëndësia e këtij investimi qëndron në faktin se duke realizuar mirëmbajtjen e objekteve arsimore do të përmirësohen në mënyrë të ndjeshme kushtet minimale të mësimdhënies dhe mirëmbajtja e objekteve.

2. OBJEKTI I RELACIONIT

Mbështetur në kërkesat e Drejtorisë së Qendrës Ekonomike të Arsimit dhe detyrën e projektimit objekti i këtij relacioni teknik është paraqitja e projekt zbatimit të kryer nga inxhinierët ku prezantohen masat e nevojshme inxhinierike që janë parashikuar për ndërhyrjen e problemeve të caktuara të cilat kërkojnë ndërhyrje sa më parë dhe për t'i eliminuar që mos të rëndohen më tepër.

3. PËRSHKRIMI I PËRGJITHSHËM

➤ Riparime të brendshme në objektet arsimore

3.1.1 Vendndodhja e shkollës 9-vjeçare " Ismail Kasa"

Shkolla ndodhet në fshatin Jagodine, Njësia Administrative Shirgjan, Bashkia Elbasan. Godina e shkolles është dy katëshe dhe mbulesa është çati + soletë.

3.2.1 Gjendja ekzistuese

Nga verifikimet në terren, rezultoi e nevojshme riparimet e nyjeve sanitare që janë në të dyja katet dhe nyja sanitare për mësuesit. Gjithashtu kërkohet riparim suvatimi në disa pjesë të tavanit pasi si pasojë e lagështirës ato janë rrezik për nxënësit.

Foto të derës ekzistuese

Janë parashikuar që të bëhen këto punime :

- Punime hidrosanitare;
- Punime dyer, dritare ;
- Punime shtresash;
- Punime suvatime + veshje.

3.1.2 Vendndodhja e shkollës 9-vjeçare " A. Keta"

Shkolla ndodhet në fshatin Godolesh, Njësia Administrative Labinot - Fushë, Bashkia Elbasan. Godina e shkolles është dy katëshe dhe mbulesa është soletë.

3.2.2 Gjendja ekzistuese

Nga verifikimet në terren, rezultoi e nevojshme se nyja sanitare ishte jashtë ambjenteve të shkollës, nuk kishte furnizim me ujë dhe ishte jashtë kushti higjieno-sanitar.

Foto të derës ekzistuese

Janë parashikuar që të bëhen këto punime :

- Punime hidrosanitare;
- Punime dyer, dritare ;
- Punime shtresash;
- Punime suvatime + veshje
- Riparimi i bazamentit të depozitës dhe të pompës;
- sistemimi i sheshit.

3.1.3 Vendndodhja kopshti nr. 1

Kopshti nr.1 ndodhet në Lagjen " 28 Nëntori", Njësia Administrative nr. 4, Bashkia Elbasan. Godina e kopshtit është dy katëshe dhe mbulesa është soletë.

3.2.3 Gjendja ekzistuese

Nga verifikimet në terren, rezultoi e nevojshme sistemimi i rrugës në hyrje të kopshtit pasi në raste reshjesh kjo rrugë bëhet e pakalueshme.

Foto të derës ekzistuese

Janë parashikuar që të bëhen këto punime :

- Punime shtresash.

3.1.4 Vendndodhja kopshtit nr. 7

Kopshti nr.7 ndodhet në Lagjen " Luigj Gurakuqi", Njësia Administrative nr. 1, Bashkia Elbasan. Godina e kopshtit është dy katëshe dhe mbulesa është e tipit soletë.

3.2.4 Gjendja ekzistuese

Nga verifikimet në terren, rezultoi e nevojshme zëvendësimi i një ëc pasi ishte e bllokuar dhe e dëmtuar.

Janë parashikuar që të bëhen këto punime :

-Punime hidrosanitare;

- Punime shtresash;

-Punime suvatime + veshje.

3.1.5 Vendndodhja kopshtit nr. 6

Kopshti nr.6 ndodhet në Lagjen " Çlirimi", Njësia Administrative nr. 2, Bashkia Elbasan. Godina e kopshtit është dy katëshe dhe mbulesa është e tipit soletë.

3.2.5 Gjendja ekzistuese

Nga verifikimet në terren, rezulton që nevojë me emediate është riparimi i parketit.

Janë parashikuar që të bëhen këto punime :

- Punime shtresash.

3.1.6 Vendndodhja e shkollës 9-vjeçare " Zera Jete"

Shkolla ndodhet në Lagjen " Kala", Njësia Administrative nr. 3, Bashkia Elbasan.

Godina e shkolles është dy katëshe dhe mbulesa është soletë.

3.2.6 Gjendja ekzistuese

Nga verifikimet në terren, rezultoi e nevojshme është ndarja e një ambienti në dy pjesë duke e kthyer në sallë mëuesish + klasë.

Janë parashikuar që të bëhen këto punime :

- Punime per ndarjen e nje ambjenti me derrase FM 4.0cm.

3.1.7 Vendndodhja shkollës e mesme "Ahmet Dakli"

Shkolla ndodhet në Lagjen " 11 Nëntori ", Njësia Administrative nr. 5, Bashkia Elbasan.

Godina e shkollës është katër katëshe dhe mbulesa është e tipit soletë.

3.2.7 Gjendja ekzistuese

Nga verifikimet në terren, rezulton që është e nevojshme të ndërhyhet menjëhere për largimin e ujrave që ndodhen në podrumin e shkollës pasi ka rrezik për cedime trotuari dhe bordurave anësore.

Janë parashikuar që të bëhen këto punime :

-Punime ndërtimi;

- Punime k.u.b;

- Punime elektrike.

3.1.8 Vendndodhja shkollës mesme e bashkuar"Luigj Gurakuqi"

Shkolla ndodhet në Lagjen " Luigj Gurakuqi ", Njësia Administrative nr. 1, Bashkia Elbasan.

Godina e shkolles është tre katëshe dhe mbulesa është e tipit soletë.

3.2.8 Gjendja ekzistuese

Nga verifikimet në terren, rezulton e nevojshme sistemimi i kanalizimit të jashtëm të ujrave të zeza dhe në fazen e parë riparimi i nyjeve sanitare në të dy krahët e shkollës .

Janë parashikuar që të bëhen këto punime :

-Punime ndertimi

-Punime hidro sanitare

-Punime per mkz

-Punime per k.u.z

-Punime elektrike

➤ **Vendosje dyer druri dhe dyer , dritare duro-alumini**

3.1.1 Vendndodhja çerdhja nr. 2

Çerdhja nr.2 ndodhet në Lagjen " Aqif Pasha", Njësia Administrative nr. 4, Bashkia Elbasan. Godina e kopshtit është dy katëshe dhe mbulesa është çati.

3.2.1 Gjendja ekzistuese

Nga verifikimet në terren, rezultoi e nevojshme zëvendësimi i derës së drurit e dëmtuar ekzistuese me dërrë të re duroalumini plastike në ballkonin e kopshtit.



Foto të derës ekzistuese

Janë parashikuar që të bëhen këto punime :

- Heqje e derës druri ekzistuese
- Suvatim i shpatullave të derës
- F V dyer d/alumini plastike me dopio xham

3.1.2 Vendndodhja e kopshtit nr. 3

Kopshti nr. 3 ndodhet në Lagjen " Haxhias", Njësia Administrative nr. 5, Bashkia Elbasan. Godina e kopshtit është dy katëshe dhe mbulesa është e tipit soletë.

3.2.2Gjendja ekzistuese

Nga verifikimet në terren, rezultoi e nevojshme zëvendësimi i derës kryesore pasi gjerësia e kësaj dërrë ishte (105x235cm) në dërrë me dy kanata me përmasa(240 x 235 cm) pasi edhe arkitrau i kësaj dërrë kishte këtë gjerësi.



Foto të derës ekzistuese

Janë parashikuar që të bëhen këto punime :

- Heqje e derës ekzistuese
- Prishje mur tulle
- Suvatim shpatullash të derës

- F V dyer d/alumini plastike me dopio xham
- F.V zgara dekorativa hekuri me figuracion mesatare

3.1.3 Vendndodhja kopshtit nr. 5

Kopshti nr. 5 ndodhet në Lagjen " Kongresi i Elbasanit", Njësia Administrative nr. 1, Bashkia Elbasan.

Godina e kopshtit është dy katëshe dhe mbulesa është çati. Palestra e kopshtit është një kat dhe mbulesa është e tipit soletë.

3.2.3 Gjendja ekzistuese

Nga verifikimet në terren, rezultoi e nevojshme zëvendësimi i derës kryesore të kopshtit me derë të re pasi ishte e dëmtuar . Zëvendësimi i saj do të bëhet me derë duroalumini. Ndërsa dera kryesore e palestres është derë duroalumini por kasat e mbështetjes janë pllake zdrukthi e dëmtuar dhe duhet bërë zëvendësimi i tyre me dy profile hekuri 150x40mm me spesor 0.3mm me lartësi 218 cm. Këto dy profile do fiksohen në dy shpatullat e mureve.



Foto të gjendjes ekzistuese

Janë parashikuar që të bëhen këto punime :

- Heqje e derës së drurit ekzistuese
- Çmontim i derës d/alumini ekzistuese
- Montimi i dy profileve
- Lyerje me bojë vaji e këtyre profileve
- Montimi i derës duke e fiksuar ne këto profile
- F V derë d/alumini

3.1.5 Vendndodhja kopshtit nr. 12

Kopshti nr. 12 ndodhet në Lagjen " Beqir Dardha", Njësia Administrative nr.1, Bashkia Elbasan.

Godina e kopshtit është dy katëshe dhe mbulesa është e tipit soletë

3.2.5 Gjendja ekzistuese

Nga verifikimet në terren, rezultoi e nevojshme zëvendësimi i derës kryesore dhe i tre dyerve të nyjes sanitare. Zëvendësimi i derës kryesore do të bëhet me derë duroalumini plastike kurse zëvendësimi i dyerve të tualetit do të bëhet me dyer duroalumini tek xham.



Foto të gjendjes ekzistuese

Janë parashikuar që të bëhen këto punime :

- Heqje e dyerve ekzistuese
- Dyer d/alumini tek xham.
- Suvatim shpatullash të derës
- F V dyer d/alumini

3.1.6 Vendndodhja kopshtit nr. 13

Kopshti nr. 12 ndodhet në Lagjen " Brigada II Sulmuese", Njësia Administrative nr.2, Bashkia Elbasan.

Godina e kopshtit është dy katëshe dhe mbulesa është e tipit soletë.

3.2.6 Gjendja ekzistuese

Nga verifikimet në terren, rezultoi e nevojshme vendosja e tre dyerve të nyjes sanitare duroalumini tek xham.



Foto të gjendjes ekzistuese

Janë parashikuar që të bëhen këto punime :

- Dyer d/alumini tek xham
- Dritare d/alumin tek xham.

3.1.7 Vendndodhja kopshtit nr. 16

Kopshti nr. 16 ndodhet në Lagjen " Skënderbej", Njësia Administrative nr.3, Bashkia Elbasan. Godina e kopshtit është një kat dhe mbulesa është e tipit soletë.

3.2.7 Gjendja ekzistuese

Nga verifikimet në terren, rezultoi e nevojshme zëvendësimi i derës kryesore. Zëvendësimi i saj do të bëhet me derë duroalumini plastike.

Janë parashikuar që të bëhen këto punime :

- Heqje e derës ekzistuese
- Suvatim shpatullash të derës
- F V dyer d/alumini

3.1.8 Vendndodhja shkollës 9- vjeçare "Sul Domi"

Shkolla ndodhet në Lagjen " 5 Maj ", Njësia Administrative nr. 6, Bashkia Elbasan.

Godina e shkollës është dy katëshe dhe mbulesa është çati.

3.2.8 Gjendja ekzistuese

Nga verifikimet në terren, rezultoi e nevojshme vendosja e një dërrë në nyjen sanitare.



Foto të gjendjes ekzistuese

Janë parashikuar që të bëhen këto punime :

- Derë d/alumini me mbushje element d/a

3.1.9 Vendndodhja shkollës 9- vjeçare "Ptoleme Xhuvani"

Shkolla ndodhet në Lagjen " Qemal Stafa ", Njësia Administrative nr. 2, Bashkia Elbasan.

Godina e kopshtit është tre katëshe dhe mbulesa është pjesërisht e tipit soletë dhe pjesërisht çati.

3.2.9 Gjendja ekzistuese

Nga verifikimet në terren, rezultoi e nevojshme vendosja e një dere të nyjes sanitare duroalumini tek xham.



Foto të gjendjes ekzistuese

Janë parashikuar që të bëhen këto punime :

- Heqje e kasës duroalumini të derës së dëmtuar
- Dere d/alumini tek xham.

3.1.10 Vendndodhja shkollës 9- vjeçare "Naim Frashëri"

Shkolla ndodhet në Lagjen "Kongresi i Elbasanit ", Njësia Administrative nr. 1, Bashkia Elbasan.

Godina e shkolles është tre katëshe dhe mbulesa është e tipit soletë.

3.2.10 Gjendja ekzistuese

Nga verifikimet në terren, rezulton që nevojë me emediate është zëvendësimi i tetë dyerve druri zemër derrase, kasë derrase.



Foto të gjendjes ekzistuese

Janë parashikuar që të bëhen këto punime :

- Heqje e dyerve ekzistuese
- Dyer druri zemër dërrasë kasë dërrasë 1/2 xham

3.1.11 Vendndodhja shkollës 9- vjeçare "Qemal Haxhihasani"

Shkolla ndodhen në Lagjen " 5 Maj ", Njësia Administrative nr. 6, Bashkia Elbasan.

Godina e shkollës është katër katëshe dhe mbulesa është e tipit soletë.

3.2.11 Gjendja ekzistuese

Nga verifikimet në terren, rezulton që nevojë me emediate është zëvendësimi i pesë dyerve druri zemër derrase, kasë derrase.

Janë parashikuar që të bëhen këto punime :

- Heqje e dyerve ekzistuese
- F V dyer të brendëshme druri importi cilësi e I-rë
- Pesë brava për dyert

3.1.12 Vendndodhja shkollës 9- vjeçare "Sul Misiri"

Shkolla ndodhet në Lagjen " Syrja Dylgjeri ", Njësia Administrative nr. 3, Bashkia Elbasan.

Godina e shkollës është tre katëshe dhe mbulesa është e tipit soletë.

3.2.12 Gjendja ekzistuese

Nga verifikimet në terren, rezulton që nevojë me emediate është zëvendësimi i tetë dyerve druri zemër derrase, kasë dërras.



Foto të derës ekzistuese

Janë parashikuar që të bëhen këto punime :

- Heqje e dyerve ekzistuese
- Dyer druri zemër dërrasë kasë dërrasë 1/2 xham

3.1.12 Vendndodhja shkollës 9- vjeçare "Fadil Gurmani"

Shkolla ndodhet në Lagjen " Haxhias ", Njësia Administrative nr. 5, Bashkia Elbasan.

Godina e shkolles është tre katëshe dhe mbulesa është e tipit soletë.

3.2.12 Gjendja ekzistuese

Nga verifikimet në terren, rezultoi e nevojshme zëvendësimi i një dere të nyjes sanitare. Zëvendësimi i derës do të bëhet me derë duroalumini tek xham.



Foto të gjendjes ekzistuese

Janë parashikuar që të bëhen këto punime :

- Heqje e derës së drurit ekzistuese
- Suvatim shpatullash të derës
- Dere d/alumini tek xham.

3.1.13 Vendndodhja shkollës e mesme "Ahmet Dakli"

Shkolla ndodhet në Lagjen " 11 Nëntori ", Njësia Administrative nr. 5, Bashkia Elbasan.

Godina e shkollës është katër katëshe dhe mbulesa është e tipit soletë.

3.2.13 Gjendja ekzistuese

Nga verifikimet në terren, rezultojnë që është e nevojshme zëvendësimi i katër dyerve druri zemër derrase, kasë dërras.

Janë parashikuar që të bëhen këto punime :

- Heqje e dyerve ekzistuese
- F V dyer druri

3.1.14 Vendndodhja shkollës 9- vjeçare "Bradashesh"

Shkolla ndodhet në Fshatin Bradashesh, Njësia Administrative Bradashesh, Bashkia Elbasan.

Godina e shkollës është tre katëshe dhe mbulesa është çati.

3.2.14 Gjendja ekzistuese

Nga verifikimet në terren rezultojnë që është e nevojshme zëvendësimi i katër dyerve druri zemër derrase, kasë dërras.

Janë parashikuar që të bëhen këto punime :

- Heqje e dyerve ekzistuese
- F V dyer druri

3.1.15 Vendndodhja shkollës 9- vjeçare "Shelcan"

Shkolla ndodhet në Fshatin Shelcan, Njësia Administrative Shushicë, Bashkia Elbasan.

Godina e shkollës është dy katëshe dhe mbulesa është çati.

3.2.15 Gjendja ekzistuese

Nga verifikimet në terren, rezulton që është e nevojshme zëvendësimi i dy dritareve duroalumini.



Foto të gjendjes ekzistuese

Janë parashikuar që të bëhen këto punime :

- Heqje e dritareve të drurit ekzistuese
- Suvatim i shpatullave të dritareve
- F V davanciale dritaresh
- Dritare d/alumini dyfish xham
- Pesë brava për dyert

3.1. 20 Vendndodhja shkollës mesme " Kuqan"

Shkolla ndodhet në Fshatin Kuqan Njësia Administrative Shirgjan, Bashkia Elbasan.

Godina e shkollës është dy katëshe dhe mbulesa është e tipit soletë.

3.2.20 Gjendja ekzistuese

Nga verifikimet në terren, rezulton që është e nevojshme zëvendësimi i gjashtë dyerve druri zemër derrase, kasë dërras.



Foto të gjendjes ekzistuese

Janë parashikuar që të bëhen këto punime :

- Heqje e dyerve druri ekzistuese
- F V dyer druri

3.1.21 Vendndodhja shkollës 9- vjeçare "A. Keta"

Shkolla ndodhet në Fshatin Godolesh, Njësia Administrative Labinot - Fushë, Bashkia Elbasan. Godina e shkollës është dy kat dhe mbulesa është e tipit soletë.

3.2.21 Gjendja ekzistuese

Nga verifikimet në terren, rezulton që është e nevojshme zëvendësimi i trembëdhjetë dritareve druri me dritare duroalumini. Dritaret ekzistuese ishin tej mase të dëmtuara dhe shfaqin rrezik për jetën e nxënësve.

Foto të gjendjes ekzistuese

Janë parashikuar që të bëhen këto punime :

- Heqje e dritareve të drurit ekzistuese
- Suvatim i shpatullave të dritareve
- F V davanciale dritaresh
- Dritare d/alumini dyfish xham

3.1.22 Vendndodhja shkollës 9- vjeçare "Griqan Poshtë"

Shkolla ndodhet në Fshatin Griqan Poshtë, Njësia Administrative Labinot - Fushë, Bashkia Elbasan.

Godina e shkollës është dy kat dhe mbulesa është e tipit soletë.

3.2.22 Gjendja ekzistuese

Nga verifikimet në terren, rezulton që është e nevojshme zëvendësimi i trembëdhjetë dritareve druri me dritare duroalumini

Janë parashikuar që të bëhen këto punime :

- Heqje e dritareve të drurit ekzistuese
- Suvatim i shpatullave të dritareve
- F V davanciale dritaresh
- Dritare d/alumini dyfish xham

3.1.23 Vendndodhja shkollës mesme e bashkuar "Qafë"

Shkolla ndodhet në Fshatin Qafë, Njësia Administrative Labinot - Mal, Bashkia Elbasan. Godina e shkollës është dy kat dhe mbulesa është e tipit soletë.

3.2.23 Gjendja ekzistuese

Nga verifikimet në terren, rezulton që është e nevojshme zëvendësimi i gjashtë dyerve druri zemër derrase, kasë dërras dhe zëvendësimi i gjashtë dritareve druri në dritare duroalumini.



Foto të derës ekzistues

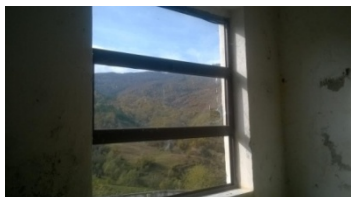


Foto të dritares ekzistuese

Janë parashikuar që të bëhen këto punime :

- Heqje e dyerve druri ekzistuese
- F V dyer druri

3.1.24 Vendndodhja shkollës mesme e bashkuar "11 Dëshmorët"

Shkolla ndodhet në Fshatin Labinot Katund, Njësia Administrative Labinot - Mal, Bashkia Elbasan.

Godina e shkollës është dy kat dhe mbulesa është e tipit soletë.

3.2.24 Gjendja ekzistuese

Nga verifikimet në terren rezulton që është e nevojshme vendosja e xhamave të dritareve.



Foto të gjendjes ekzistuese

Janë parashikuar që të bëhen këto punime :

-F V xhama dritare

3.1.25 Vendndodhja shkollave "Tregan"

Shkollat ndodhet në Fshatin Tregan, Njësia Administrative Tregan, Bashkia Elbasan.

Godina e shkollës 9- vjecare është një kat dhe mbulesa është çati.

Godina e shkollës fillore është një kat dhe mbulesa është soletë.

3.2.25 Gjendja ekzistuese

Nga verifikimet në terren, rezulton që është e nevojshme zëvendësimi i tetë dyerve te klasave dhe i derës kryesore nga dyer druri zemër derrase, kasë dërras ne dyer duroalumini plastikë.



Foto të gjendjes ekzistuese

Janë parashikuar që të bëhen këto punime :

-Heqje e dyerve të drurit ekzistuese

-Suvatim shpatullash të derës

-F V dyer d/alumini plastike

3.1.26 Vendndodhja shkollës 9 - vjeçare "Trepsenisht"

Shkolla ndodhet në Fshatin Trepsenisht, Njësia Administrative Tregan, Bashkia Elbasan.

Godina e shkollës është një kat dhe mbulesa është çati.

3.2.26 Gjendja ekzistuese

Nga verifikimet në terren rezulton që është e nevojshme zëvendësimi i dy dymve druri zemër derrase, kasë dërras dhe i katër dritareve duroalumini.

Janë parashikuar që të bëhen këto punime :

-F V davanciale dritaresh

3.1.27 Vendndodhja shkollës mesme "Mahir Domi"

Shkolla ndodhen në Lagjen " 5 Maj ", Njësia Administrative nr. 6, Bashkia Elbasan.

Godina e shkollës është tre katëshe dhe mbulesa është e tipit soletë.

3.2.27 Gjendja ekzistuese

Nga verifikimet në terren, rezulton që është e nevojshme zëvendësimi i dy dymve druri zemër derrase, kasë dërras me dym të blinduara .

Janë parashikuar që të bëhen këto punime :

-Dym të blinduara importi.

3.1.27 Vendndodhja shkollës mesme "Dhaskal Todri"

Shkolla ndodhen në Lagjen " Dyli Haxhire ", Njësia Administrative nr. 3, Bashkia Elbasan.

Godina e shkollës është tre katëshe dhe mbulesa është e tipit soletë.

3.2.27 Gjendja ekzistuese

Nga verifikimet në terren, rezulton që është e nevojshme zëvendësimi i dy dymve druri zemër derrase, kasë dërras me dym të blinduara .

Janë parashikuar që të bëhen këto punime :

-Heqje dym druri

-F.V dym druri

➤ Hidroizolim tarace dhe riparim çatie

3.1.1 Vendndodhja e kopshtit nr. 3

Kopshti nr. 3 ndodhet në Lagjen " Haxhias", Njësia Administrative nr. 5, Bashkia Elbasan. Godina e kopshtit është dy katëshe dhe mbulesa është e tipit soletë.

3.2.1 Gjendja ekzistuese

Nga verifikimet në terren, megjithëse kopshti është i mirëmbajtur, vërehen probleme të cilat kërkojnë ndërhyrje për ti eliminuar.

Hidroizolimi i taraces së kopshtit është dëmtuar në pjesët e bashkimit të oxhaqeve ekzisutes. Në oxhaqet ekzistues si pasojë e agjentëve atmosferikë është dëmtuar hidroizolimi dhe si pasoje duhet riparuar. Gjithashtu kemi dëmtim të hidroizolimit në pjesën veriore të objektit i cili duhet zëvendëuar me një sipërfaqe 30 m².

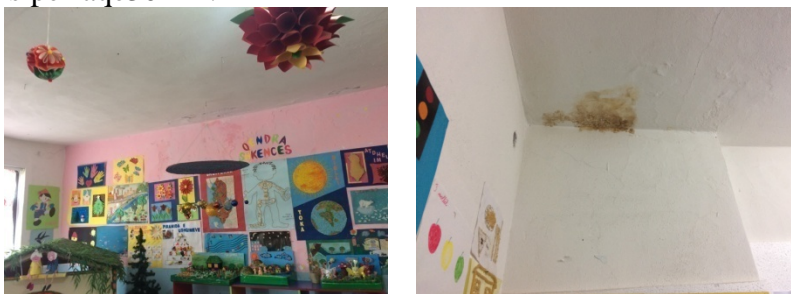


Foto të gjendjes ekzistuese

Janë parashikuar që të bëhen këto punime :

- Hidroizolim me emulsion bitumi dhe një shtresë karton katrama
- Veshje kornize llamarine xingat (veshje e oxhaqeve)

3.1.2 Vendndodhja kopshtit nr. 4

Kopshti nr. 4 ndodhet në Lagjen " Aqif Pasha", Njësia Administrative nr. 4, Bashkia Elbasan. Godina e kopshtit është dy katëshe dhe mbulesa është e tipit soletë.

3.2.2 Gjendja ekzistuese

Nga verifikimet në terren, megjithëse kopshti është i mirëmbajtur, vërehen probleme të cilat kërkojnë ndërhyrje për ti eliminuar.

Hidroizolimi i taraces së kopshtit është dëmtuar pjesërisht prandaj është vendosur të realizohet riparimi i hidroizolimit në pjesën ku është dëmtuar duke hedhur një dorë bitum dhe mbi këtë do të realizohet hidroizolimi në kah te kundert me hidroizolimin ekzistues me një shtresë karton katrama. Duhet riparuar edhe veshja e kornizes së llamarines mbi parapet.



Foto të gjendjes ekzistuese

Janë parashikuar që të bëhen këto punime :

- Hidroizolim me emulsion bitumi dhe 1 k katrama
- Veshje kornize llamarine xingat
- Kasete shkarkimi me llamarine xingat

3.1.3 Vendndodhja kopshtit nr. 5

Kopshti nr. 5 ndodhet në Lagjen " Kongresi i Elbasanit", Njësia Administrative nr. 1, Bashkia Elbasan.

Godina e kopshtit është dy katëshe dhe mbulesa është e tipit soletë.

3.2.3 Gjendja ekzistuese

Nga verifikimet në terren, kërkohëj hidroizolimi i taraces së kopshtit se është dëmtuar prandaj është vendosur të realizohet hidroizolim i ri i pjesshëm.



Foto të gjendjes ekzistuese

Janë parashikuar që të bëhen këto punime :

- Prishje hidroizolimi me emulsion bitumi dhe 1 k katrama
- Hidroizolim me emulsion bitumi dhe 1 k katrama

3.1.4 Vendndodhja kopshtit nr. 10

Kopshti nr. 10 ndodhet në Lagjen " 5 Maj", Njësia Administrative nr. 6, Bashkia Elbasan.

Godina e kopshtit është dy katëshe dhe mbulesa është e tipit soletë.

3.2.4 Gjendja ekzistuese

Nga verifikimet në terren, rezultoi që hidroizolimi i taraces së kopshtit është dëmtuar në pjesën e nyjes sanitare prandaj është vendosur të realizohet hidroizolim i ri i pjesshëm.



Foto të gjendjes ekzistuese

Janë parashikuar që të bëhen këto punime :

- Prishje hidroizolimi me emulsion bitumi dhe 1 k katrama
- Transport materiale ndertimi, dheu me auto deri 5.0 km
- Hidroizolim me emulsion bitumi dhe 1 k katrama .

3.1.5 Vendndodhja kopshtit nr. 13

Kopshti nr. 12 ndodhet në Lagjen " Brigada II Sulmuese", Njësia Administrative nr.2, Bashkia Elbasan.

Godina e kopshtit është dy katëshe dhe mbulesa është e tipit soletë.

3.2.5 Gjendja ekzistuese

Nga verifikimet në terren, kërkohëj hidroizolimi i taraces së kopshtit se është dëmtuar prandaj është vendosur të realizohet hidroizolim i ri i pjesshëm.



Foto të gjendjes ekzistuese

Janë parashikuar që të bëhen këto punime :

- Prishje hidroizolimi me emulsion bitumi dhe 1 k katrama
- Transport materiale ndertimi, dheu me auto deri 5.0 km
- Hidroizolim me emulsion bitumi dhe 1 k katrama
- Shtrese lluster cemento 1:2, t = 20 mm mbi katrama
- Kasete shkarkimi me llamarine xingat

- Ulluk shkarkimi vertikal me llamarine xingat Ø 100 mm
- Ulluk shkarkimi horizontal me llamarine xingat 33 cm .

3.1.6 Vendndodhja kopshtit nr. 15

Kopshti nr. 15 ndodhet në Lagjen " Syrja Dylgjeri", Njësia Administrative nr.3, Bashkia Elbasan.

Godina e kopshtit është dy katëshe dhe mbulesa është e tipit soletë.

3.2.6 Gjendja ekzistuese

Nga verifikimet në terren, kërkohëj hidroizolimi i taraces së kopshtit se është dëmtuar prandaj është vendosur të realizohet hidroizolim i ri i pjesshëm.



Foto të gjendjes ekzistuese

Janë parashikuar që të bëhen këto punime :

- Prishje hidroizolimi me emulsion bitumi dhe 1 k katrama
- Transport materiale ndertimi, dheu me auto deri 5.0 km
- Hidroizolim me emulsion bitumi dhe 1 k katrama.

3.1.7 Vendndodhja kopshtit nr. 16

Kopshti nr. 16 ndodhet në Lagjen " Skënderbej", Njësia Administrative nr.3, Bashkia Elbasan.

Godina e kopshtit është dy katëshe dhe mbulesa është e tipit soletë.

3.2.7 Gjendja ekzistuese

Nga verifikimet në terren, kërkohëj hidroizolimi i taraces së kopshtit se është dëmtuar prandaj është vendosur të realizohet hidroizolim i ri i pjesshëm.



Foto të gjendjes ekzistuese

Janë parashikuar që të bëhen këto punime :

- Prishje hidroizolimi me emulsion bitumi dhe 1 k katrama
- Transport materiale ndertimi, dheu me auto deri 5.0 km
- Hidroizolim me emulsion bitumi dhe 1 k katrama
- Kasete shkarkimi me llamarine xingat
- Ulluk shkarkimi vertikal me llamarine xingat Ø 100 mm
- Ulluk shkarkimi horizontal me llamarine xingat 33 cm

3.1.8 Vendndodhja shkollës 9- vjeçare "Hamit Mullisi"

Kopshti nr.2 ndodhet në Lagjen " 5 Maj ", Njësia Administrative nr. 6, Bashkia Elbasan.

Godina e kopshtit është dy katëshe dhe mbulesa është e tipit soletë.

3.2.8 Gjendja ekzistuese

Nga verifikimet në terren, kërkohëj hidroizolimi i taraces së shkollës se është dëmtuar prandaj është vendosur të realizohet hidroizolim i ri i pjesshëm.

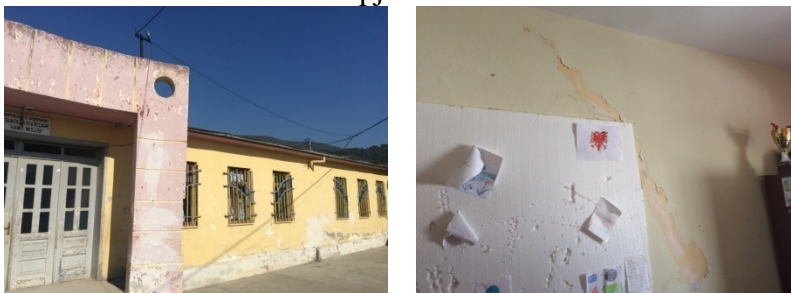


Foto të gjendjes ekzistuese

Janë parashikuar që të bëhen këto punime :

- Prishje hidroizolimi me emulsion bitumi dhe 1 k katrama
- Transport materiale ndertimi, dheu me auto deri 5.0 km
- Hidroizolim me emulsion bitumi dhe 1 k katrama
- Kasete shkarkimi me llamarine xingat
- Ulluk shkarkimi vertikal me llamarine xingat Ø 100 mm
- Ulluk shkarkimi horizontal me llamarine xingat 33 cm

3.1.9 Vendndodhja shkollës 9- vjeçare "Sul Domi"

Shkolla ndodhet në Lagjen " 5 Maj ", Njësia Administrative nr. 6, Bashkia Elbasan.

Godina e kopshtit është dy katëshe dhe mbulesa është çati.

3.2.9 Gjendja ekzistuese

Nga verifikimet në terren, kërkohëj riparimi i çatisë së shkollës se është dëmtuar prandaj është vendosur të realizohet riparimi i saj.



Foto të gjendjes ekzistuese

Janë parashikuar që të bëhen këto punime :

- Prishje çati vendi zakonshme HD~8m, mbuluar, tjegulla marseleze
- Riparim çati vendi zakonshme HD~8m, mbuluar, tjegulla marseleze
- Kasete shkarkimi me llamarine xingat
- Ulluk shkarkimi vertikal me llamarine xingat Ø 100 mm
- Ulluk shkarkimi horizontal me llamarine xingat 33 cm

3.1.10 Vendndodhja shkollës 9- vjeçare "Ptoleme Xhuvani"

Shkolla ndodhet në Lagjen " Qemal Stafa ", Njësia Administrative nr. 2, Bashkia Elbasan.

Godina e kopshtit është tre katëshe dhe mbulesa është pjesërisht e tipit soletë dhe pjesërisht çati.

3.2.10 Gjendja ekzistuese

Nga verifikimet në terren, kërkohëj riparimi i çatisë së shkollës se është dëmtuar prandaj është vendosur të realizohet riparimi i saj.

Janë parashikuar që të bëhen këto punime :

- Prishje çati vendi zakonshme HD~8m, mbuluar, tjegulla marseleze
- Riparim çati vendi zakonshme HD~8m, mbuluar, tjegulla marseleze
- Prishje hidroizolimi me emulsion bitumi dhe 1 k katrama
- Transport materiale ndertimi, dheu me auto deri 5.0 km
- Hidroizolim me emulsion bitumi dhe 1 k katrama
- Kasete shkarkimi me llamarine xingat
- Ulluk shkarkimi vertikal me llamarine xingat Ø 100 mm
- Ulluk shkarkimi horizontal me llamarine xingat 33 cm

3.1.12 Vendndodhja shkollës 9- vjeçare "Qemal Haxhihasani"

Shkolla dhe palestra ndodhen në Lagjen " 5 Maj ", Njësia Administrative nr. 6, Bashkia Elbasan.

Godina e shkollës është katër katëshe dhe mbulesa është e tipit soletë. Godina e palestrës është godinë një kat dhe mbulesa është e tipit soletë.

3.2.12 Gjendja ekzistuese

Hidroizolimi i taraces së shkollës dhe palestrës është dëmtuar prandaj është vendosur të realizohet hidroizolim i ri i pjesshem.



Foto të gjendjes ekzistuese

Janë parashikuar që të bëhen këto punime :

- Prishje hidroizolimi me emulsion bitumi dhe 1 k katrama
- Transport materiale ndertimi, dheu me auto deri 5.0 km
- Hidroizolim me emulsion bitumi dhe 1 k katrama
- Kasete shkarkimi me llamarine xingat
- Ulluk shkarkimi vertikal me llamarine xingat Ø 100 mm
- Ulluk shkarkimi horizontal me llamarine xingat 33 cm

3.1.13 Vendndodhja shkollës 9- vjeçare "Abdyl Paralloi"

Shkolla ndodhet në Lagjen " Beqir Dardha ", Njësia Administrative nr. 1, Bashkia Elbasan. Godina e shkolles është tre katëshe dhe mbulesa është e tipit soletë.

3.2.13 Gjendja ekzistuese

Nga verifikimet në terren, kërkohëj hidroizolimi i taraces së shkollës se është dëmtuar prandaj është vendosur të realizohet hidroizolim i ri i pjesshëm.



Foto të gjendjes ekzistuese

Janë parashikuar që të bëhen këto punime :

- Prishje hidroizolimi me emulsion bitumi dhe 1 k katrama
- Transport materiale ndertimi, dheu me auto deri 5.0 km
- Hidroizolim me emulsion bitumi dhe 1 k katrama
- Kasete shkarkimi me llamarine xingat
- Ulluk shkarkimi vertikal me llamarine xingat Ø 100 mm

3.1.14 Vendndodhja shkollës mesme e bashkuar "Luigj Gurakuqi"

Shkolla ndodhet në Lagjen "Luigj Gurakuqi", Njësia Administrative nr. 1, Bashkia Elbasan. Godina e shkollës është tre katëshe dhe mbulesa është e tipit soletë.

3.2.14 Gjendja ekzistuese

Nga verifikimet në terren, kërkohëj hidroizolimi i taraces së shkollës se është dëmtuar prandaj është vendosur të realizohet hidroizolim i ri i pjesshëm në pjesën e oxhaqeve.



Foto të gjendjes ekzistuese

Janë parashikuar që të bëhen këto punime :

- Hidroizolim me emulsion bitumi dhe 1 k katrama
- Shtrese lluster cemento 1:2, t = 20 mm
- Veshje kornize llamarine xingat(per pjesen e oxhaqeve)

3.1.15 Vendndodhja shkollës e mesme "Onufri"

Shkolla ndodhet në Lagjen " Brigada II Sulmuese ", Njësia Administrative nr. 2, Bashkia Elbasan.

Godina e shkollës është katër dhe tre katëshe dhe mbulesa është e tipit soletë.

3.2.15 Gjendja ekzistuese

Nga verifikimet në terren, kërkohëj hidroizolimi i taraces së shkollës se është dëmtuar prandaj është vendosur të realizohet hidroizolim i ri i pjesshëm.



Foto të gjendjes ekzistuese

Janë parashikuar që të bëhen këto punime :

- Prishje hidroizolimi me emulsion bitumi dhe 1 k katrama
- Transport materiale ndertimi, dheu me auto deri 5.0 km
- Hidroizolim me emulsion bitumi dhe 1 k katrama

- Kasete shkarkimi me llamarine xingat
- Ulluk shkarkimi vertikal me llamarine xingat Ø 100 mm

3.1.16 Vendndodhja shkollës e mesme "Kostandin Kristoforidhi"

Shkolla ndodhet në Lagjen " Dyli Haxhire ", Njësia Administrative nr. 3, Bashkia Elbasan. Godina e shkolles është tre katëshe dhe mbulesa është e tipit soletë.

3.2.16 Gjendja ekzistuese

Nga verifikimet në terren, kërkohëj hidroizolimi i taraces së shkollës se është dëmtuar prandaj është vendosur të realizohet hidroizolim i ri i pjesshëm.

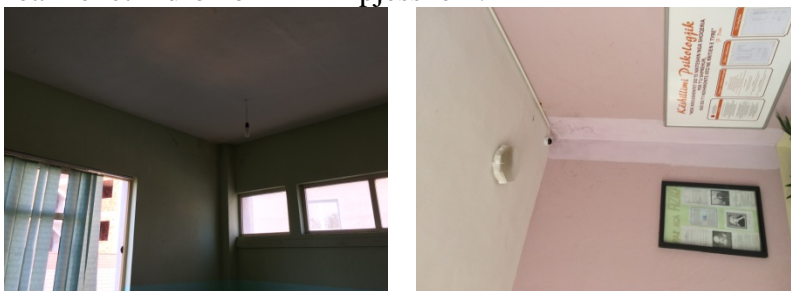


Foto të gjendjes ekzistuese

Janë parashikuar që të bëhen këto punime :

- Hidroizolim me emulsion bitumi dhe 1 k katrama
- Shtrese lluster cemento 1:2, t = 20 mm
- Veshje kornize llamarine xingat(per pjesen e oxhaqeve)

3.1.17 Vendndodhja shkollës e mesme "M. Ali Cungu"

Shkolla ndodhet në Lagjen " Beqir Dardha ", Njësia Administrative nr. 1, Bashkia Elbasan. Godina e shkolles është tre dhe katër katëshe dhe mbulesa është e tipit soletë. Godina e palestrës është një kat dhe mbulesa është e tipit soletë.

3.2.17 Gjendja ekzistuese

Nga verifikimet në terren, kërkohëj hidroizolimi i taraces së shkollës se është dëmtuar prandaj është vendosur të realizohet hidroizolim i ri i pjesshëm .



Foto të gjendjes ekzistuese

Janë parashikuar që të bëhen këto punime :

- Prishje hidroizolimi me emulsion bitumi dhe 1 k katrama
- Transport materiale ndertimi, dheu me auto deri 5.0 km
- Hidroizolim me emulsion bitumi dhe 1 k katrama
- Kasete shkarkimi me llamarine xingat
- Ulluk shkarkimi vertikal me llamarine xingat Ø 100 mm
- Ulluk shkarkimi horizontal me llamarine xingat 33 cm

3.1.18 Vendndodhja shkollës 9- vjeçare "Kusarth"

Shkolla ndodhet në Fshatin Kusarth, Njësia Administrative Bradashesh, Bashkia Elbasan. Godina e shkollës është dy katëshe dhe mbulesa është çati.

3.2.18 Gjendja ekzistuese

Nga verifikimet në terren, shkolla është e mirëmbajtur, vërehen probleme të cilat kërkojnë ndërhyrje për ti eliminuar.

Çatia e shkollës është në gjendje të mirë por si pasojë e agjenteve atmosferikë është dëmtuar lidhja e oxhaqeve me çatinë prandaj është vendosur të bëhet riparimi i saj.



Foto të gjendjes ekzistuese

Janë parashikuar që të bëhen këto punime :

- Hidroizolim me emulsion bitumi dhe 1 k katrama
- Veshje kornize llamarine xingat(per pjesen e oxhaqeve)

3.1.20 Vendndodhja shkollës 9- vjeçare "Fushë Buall"

Shkolla ndodhet në Fshatin Fushë Buall, Njësia Administrative Shushicë, Bashkia Elbasan. Godina e shkollës është dy katëshe dhe mbulesa është çati.

3.2.20 Gjendja ekzistuese

Nga verifikimet në terren, është e nevojshme ndarja e një ambienti për dy klasa, një për mësuesit dhe një ambient tjetër për nevojat e shkollës.

Janë parashikuar që të bëhen këto punime :

- Prishje mur tulle pa pastrim
- Transport materiale ndertim, dheu me auto deri 1.0 km
- Mur me tulle me 6 vrima, t=12cm, h~3m, llaç perzier M15

- Suva brenda mur tulle h~4m me krah, Ilaç perzier M 25
- F.V dyer druri

3.1. 21 Vendndodhja shkollës mesme " Kuqan"

Shkolla ndodhet në Fshatin Kuqan Njësia Administrative Shirgjan, Bashkia Elbasan.

Godina e shkollës është dy katëshe dhe mbulesa është e tipit soletë.

3.2.21 Gjendja ekzistuese

Nga verifikimet në terren, kërkohëj hidroizolimi i taraces së shkollës se është dëmtuar prandaj është vendosur të realizohet hidroizolim i ri i pjesshëm.



Foto të gjendjes ekzistuese

Janë parashikuar që të bëhen këto punime :

- Prishje hidroizolimi me emulsion bitumi dhe 1 k katrama
- Transport materiale ndertimi, dheu me auto deri 5.0 km
- Hidroizolim me emulsion bitumi dhe 1 k katrama
- Kasete shkarkimi me llamarine xingat
- Ulluk shkarkimi vertikal me llamarine xingat Ø 100 mm
- Ulluk shkarkimi horizontal me llamarine xingat 33 cm

3.1.22 Vendndodhja shkollës 9- vjeçare "Jagodinë"

Shkolla ndodhet në Fshatin Jagodinë, Njësia Administrative Shirgjan, Bashkia Elbasan.

Godina e kopshtit është dy katëshe dhe mbulesa është pjesërisht e tipit soletë dhe pjesërisht çati.

3.2.22 Gjendja ekzistuese

Nga verifikimet në terren, Çatia e shkollës është dëmtuar prandaj është vendosur të bëhet riparimi i saj. Hidroizolimi i taraces së shkollës është dëmtuar prandaj është vendosur të realizohet hidroizolim i ri.



Foto të gjendjes ekzistuese

Janë parashikuar që të bëhen këto punime :

Prishje çati vendi zakonshme HD~8m, mbuluar, tjegulla marseleze

Riparim çati vendi zakonshme HD~8m, mbuluar, tjegulla marseleze

Prishje hidroizolimi me emulsion bitumi dhe 1 k katrama

Transport materiale ndertimi, dheu me auto deri 5.0 km

Hidroizolim me emulsion bitumi dhe 1 k katrama

Kasete shkarkimi me llamarine xingat

Ulluk shkarkimi vertikal me llamarine xingat Ø 100 mm

Prishje suva solete h ~ 4 m me drejtues, me krah+ transport 7km

Suva solete h ~ 4 m me drejtues, me krah

3.1.23 Vendndodhja shkollës fillore "Shirgjan"

Shkolla ndodhet në Fshatin Shirgjan, Njësia Administrative Shirgjan, Bashkia Elbasan.

Godina e shkollës është një kat dhe mbulesa është e tipit soletë.

3.2.23 Gjendja ekzistuese

Nga verifikimet në terren, kërkohëj hidroizolimi i taraces së shkollës se është dëmtuar prandaj është vendosur të realizohet hidroizolim i ri i pjesshëm .



Foto të gjendjes ekzistuese

Janë parashikuar që të bëhen këto punime :

Prishje hidroizolimi me emulsion bitumi dhe 1 k katrama

Transport materiale ndertimi, dheu me auto deri 5.0 km

Hidroizolim me emulsion bitumi dhe 1 k katrama

Kasete shkarkimi me llamarine xingat

Ulluk shkarkimi vertikal me llamarine xingat Ø 100 mm

Ulluk shkarkimi horizontal me llamarine xingat 33 cm

3.1.24 Vendndodhja shkollës fillore "Mjekës"

Shkolla ndodhet në Fshatin Mjekës, Njësia Administrative Shirgjan, Bashkia Elbasan.

Godina e kopshtit është një kat dhe mbulesa është çati.

3.2.24 Gjendja ekzistuese

Nga verifikimet në terren, megjithëse shkolla është e mirëmbajtur, vërehen probleme të cilat kërkojnë ndërhyrje për ti eliminuar.

Çatia e shkollës është dëmtuar prandaj është vendosur të bëhet riparimi i saj.



Foto të gjendjes ekzistuese

Janë parashikuar që të bëhen këto punime :

Prishje çati vendi zakonshme HD~8m, mbuluar, tjegulla marseleze

Riparim çati vendi zakonshme HD~8m, mbuluar, tjegulla marseleze

Kasete shkarkimi me llamarine xingat

Ulluk shkarkimi vertikal me llamarine xingat Ø 100 mm

Ulluk shkarkimi horizontal me llamarine xingat 33 cm

3.1.25 Vendndodhja shkollës 9- vjeçare "A. Keta"

Shkolla ndodhet në Fshatin Godolesh, Njësia Administrative Labinot - Fushë, Bashkia Elbasan. Godina e shkollës është dy kat dhe mbulesa është e tipit soletë.

3.2.25 Gjendja ekzistuese

Nga verifikimet në terren, kërkohëj hidroizolimi i taraces së shkollës se është dëmtuar prandaj është vendosur të realizohet hidroizolim i ri i pjesshëm.

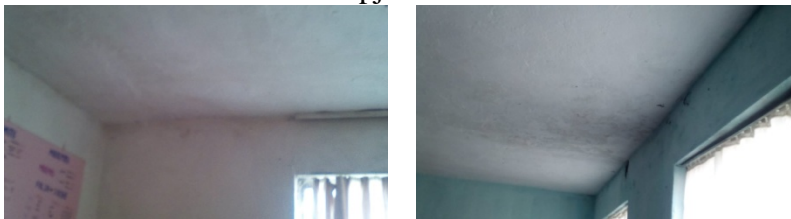


Foto të gjendjes ekzistuese

Janë parashikuar që të bëhen këto punime :

Prishje hidroizolimi me emulsion bitumi dhe 1 k katrama

Transport materiale ndertimi, dheu me auto deri 5.0 km

Hidroizolim me emulsion bitumi dhe 1 k katrama

Kasete shkarkimi me llamarine xingat

Ulluk shkarkimi vertikal me llamarine xingat Ø 100 mm

Ulluk shkarkimi horizontal me llamarine xingat 33 cm

3.1.26 Vendndodhja shkollës 9- vjeçare "Griqan Poshtë"

Shkolla ndodhet në Fshatin Griqan Poshtë, Njësia Administrative Labinot - Fushë, Bashkia Elbasan.

Godina e shkollës është dy kat dhe mbulesa është e tipit soletë.

3.2.26 Gjendja ekzistuese

Nga verifikimet në terren, kërkohëj hidroizolimi i taraces së shkollës se është dëmtuar prandaj është vendosur të realizohet hidroizolim i ri i pjesshëm .

Janë parashikuar që të bëhen këto punime :

Prishje hidroizolimi me emulsion bitumi dhe 1 k katrama

Transport materiale ndertimi, dheu me auto deri 5.0 km

Hidroizolim me emulsion bitumi dhe 1 k katrama

Kasete shkarkimi me llamarine xingat

Ulluk shkarkimi vertikal me llamarine xingat Ø 100 mm

Ulluk shkarkimi horizontal me llamarine xingat 33 cm

3.27 Vendndodhja shkollës 9- vjeçare "Muriqan"

Shkolla ndodhet në Fshatin Muriqan, Njësia Administrative Gjergjan, Bashkia Elbasan.

Godina e shkollës është dy katëshe dhe mbulesa është pjesërisht e tipit soletë dhe pjesërisht çati.

3.2.27 Gjendja ekzistuese

Nga verifikimet në terren, vërehen probleme të cilat kërkojnë ndërhyrje për ti eliminuar.

Çatia e shkollës është dëmtuar prandaj është vendosur të bëhet riparimi i saj. Hidroizolimi i taraces së shkollës është dëmtuar prandaj është vendosur të realizohet hidroizolim i ri.

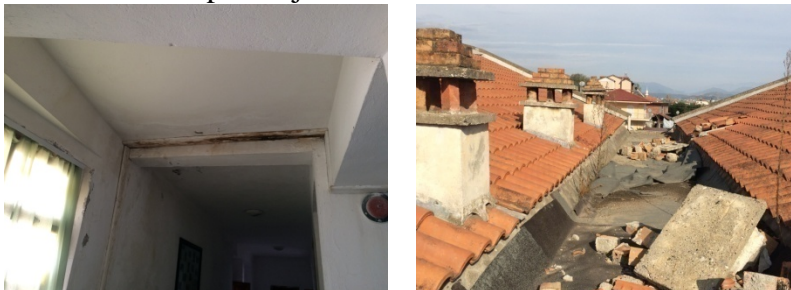


Foto të gjendjes ekzistuese

Janë parashikuar që të bëhen këto punime :

Prishje çati vendi zakonshme HD~8m, mbuluar, tjegulla marseleze

Riparim çati vendi zakonshme HD~8m, mbuluar, tjegulla marseleze

Prishje hidroizolimi me emulsion bitumi dhe 1 k katrama

Transport materiale ndertimi, dheu me auto deri 5.0 km
Hidroizolim me emulsion bitumi dhe 1 k katrama
Kasete shkarkimi me llamarine xingat
Ulluk shkarkimi vertikal me llamarine xingat Ø 100 mm

3.1.29 Vendndodhja shkollës 9 - vjeçare "Gjergjan"

Shkolla ndodhet në Fshatin Gjergjan, Njësia Administrative Gjergjan, Bashkia Elbasan.
Godina e kopshtit është një kat dhe mbulesa është çati.

3.2.29 Gjendja ekzistuese

Nga verifikimet në terren, megjithëse shkolla është e mirëmbajtur, vërehen probleme të cilat kërkojnë ndërhyrje për ti eliminuar.

Çatia e shkollës ka nevojë për riparim, zevendesim tjengullash.



Foto të gjendjes ekzistuese

Janë parashikuar që të bëhen këto punime :

- Prishje çati vendi zakonshme HD~8m, mbuluar, tjegulla vendi
- Riparim çati vendi zakonshme HD~8m, mbuluar, tjegulla vendi (zevendesim tjengullash + riparim binari)
- Kasete shkarkimi me llamarine xingat
- Ulluk shkarkimi vertikal me llamarine xingat Ø 100 mm
- Ulluk shkarkimi horizontal me llamarine xingat 33 cm

3.1.30 Vendndodhja shkollës 9- vjeçare "Broshkë"

Shkolla ndodhet në Fshatin Broshkë, Njësia Administrative Papër, Bashkia Elbasan.
Godina e shkollës është dy kat dhe mbulesa është e tipit soletë.

3.2.30 Gjendja ekzistuese

Nga verifikimet në terren, megjithëse shkolla është e mirëmbajtur, vërehen probleme të cilat kërkojnë ndërhyrje për ti eliminuar.

Hidroizolimi i taraces së shkollës është dëmtuar prandaj është vendosur të realizohet hidroizolim i ri.



Foto të gjendjes ekzistuese

Janë parashikuar që të bëhen këto punime :

- Prishje hidroizolimi me emulsion bitumi dhe 1 k katrama
- Transport materiale ndertimi, dheu me auto deri 5.0 km
- Hidroizolim me emulsion bitumi dhe 1 k katrama
- Kasete shkarkimi me llamarine xingat
- Ulluk shkarkimi vertikal me llamarine xingat Ø 100 mm

3.1.31 Vendndodhja shkollës 9 - vjeçare "Vidhas"

Shkolla ndodhet në Fshatin Vidhas, Njësia Administrative Papër, Bashkia Elbasan. Godina e shkollës është një kat dhe mbulesa është çati.

3.2.31 Gjendja ekzistuese

Nga verifikimet në terren, megjithëse shkolla është e mirëmbajtur, vërehen probleme të cilat kërkojnë ndërhyrje për ti eliminuar.

Çatia e shkollës është dëmtuar prandaj është vendosur të bëhet riparimi i saj.



Foto të gjendjes ekzistuese

Janë parashikuar që të bëhen këto punime :

- Prishje çati vendi zakonshme HD~8m, mbuluar, tjegulla marseleze
- Riparim çati vendi zakonshme HD~8m, mbuluar, tjegulla marseleze
- Prishje suva solete h ~ 4 m me drejtues, me krah
- Suva solete h ~ 4 m me drejtues, me krah

3.1.32 Vendndodhja shkollave "Tregan"

Shkollat ndodhet në Fshatin Tregan, Njësia Administrative Tregan, Bashkia Elbasan.
Godina e shkollës 9- vjeçare është një kat dhe mbulesa është çati.
Godina e shkollës fillore është një kat dhe mbulesa është soletë.

3.2.32 Gjendja ekzistuese

Nga verifikimet në terren, vërehen probleme të cilat kërkojnë ndërhyrje për ti eliminuar.
Çatia e shkollës 9- vjeçare është dëmtuar prandaj është vendosur të bëhet riparimi i saj.



Foto të gjendjes ekzistuese

Hidroizolimi i taraces së shkollës fillore është dëmtuar prandaj është vendosur të realizohet hidroizolimi i ri.



Foto të gjendjes ekzistuese

Hidroizolimi i taraces së shkollës është dëmtuar prandaj është vendosur të realizohet hidroizolimi i ri.



Foto të gjendjes ekzistuese

Janë parashikuar që të bëhen këto punime :

Prishje çati vendi zakonshme HD~8m, mbuluar, tjegulla marseleze

Riparim çati vendi zakonshme HD~8m, mbuluar, tjegulla marseleze

Hidroizolim me emulsion bitumi dhe 1 k katrama

3.1.33 Vendndodhja shkollës 9 - vjeçare "Shilbater"

Shkolla ndodhet në Fshatin Shilbater, Njësia Administrative Tregan, Bashkia Elbasan. Godina e shkollës është një kat dhe mbulesa është çati.

3.2.33 Gjendja ekzistuese

Nga verifikimet në terren, megjithëse shkolla është e mirëmbajtur, vërehen probleme të cilat kërkojnë ndërhyrje për ti eliminuar.

Çatia e shkollës është dëmtuar prandaj është vendosur të bëhet riparimi i saj.



Foto të gjendjes ekzistuese

Janë parashikuar që të bëhen këto punime :

- Prishje çati vendi zakonshme HD~8m, mbuluar, tjegulla marseleze
- Riparim çati vendi zakonshme HD~8m, mbuluar, tjegulla marseleze
- Suva solete h ~ 4 m me drejtues, me krah
- Kasete shkarkimi me llamarine xingat
- Ulluk shkarkimi vertikal me llamarine xingat Ø 100 mm

Punoi: Ing. Irma Gjoshi, Ing. Arian Baku

Përgjegjës i SPSHI- së

ark. Marvis Avllazagaj

Drejtor i DPTP- së

ark. Raimond Hazballa

MIRATOI

KRYETARI BASHKISË

GLEDIAN LLATJA