



SPECIFIKIME TEKNIKE

OBJEKTI:

“Projeksioni grafiku dhe audio ne kuader te rehabilitimit te qendres aktuale dhe ngritjes te infrastruktures”

Hyrje

Qellimi kryesor I projektit eshte rehabilitimi i qendres aktuale dhe kthimi i saj e nje salle me shume projeksione . Sipas projektit per ta bere ate sa me te larmishme apo per te krijuar disa koncepte ndryshe duhet qe te funksionoje ne menyre te tille sipas propozimit ne projekt . Eshte realizuar me idene kryesore te pershatjes ne hapesine edhe ne kohe .

Gjithe ky realizim duhet te jete ne pershatje me gjithe parametrat e nevojshem te pershkruar me poshte por edhe me menyren sesi duhet te nderveprojne.

SPECIFIKIME TEKNIKE

1. F.V.Videoprojektore 6000 Ansilumen,Rezolucion 1920x1080 me hyrje HDMI , Laser source

Video projektorët si pjese thelbësore e salles duhet te plotësojnë disa kushte si me poshtë:



- **Kontrasti dinamik**

Për t'iu përshtatur më mirë përmbajtjes së asaj cka projektohet ose menyres se funksionimit te ambientit, "Dynamic Contrast" analizon sinjalin e hyrjes kornizë për kornizë dhe rregullon drejtpërdrejt daljen e burimit të dritës sipas kërkesave të kontrastit të secilës skenë. Rrit qartësi dhe saktëson imazhin .

- **Projektimi i drites se nevojshme ne ambient (Daylight View Basic)**

Daylight View Basic ndihmon në përmirësimin e detajeve veçanërisht në zonat e errëta të imazhit që përndryshe janë të vështira për t'u parë në dhoma me ndriçim të fortë. Një sensor i integruar mat dritën e ambientit ndërsa Daylight View Basic optimizon ngjyrën e gjysmëtonit dhe rregullon ndriçimin sipas nivelit të ndriçimit rrethues.



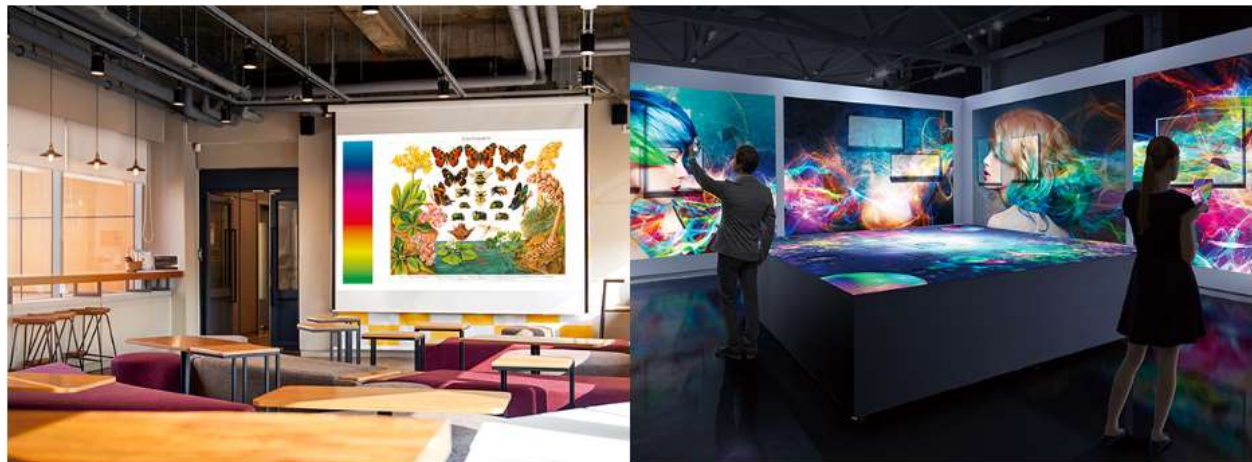
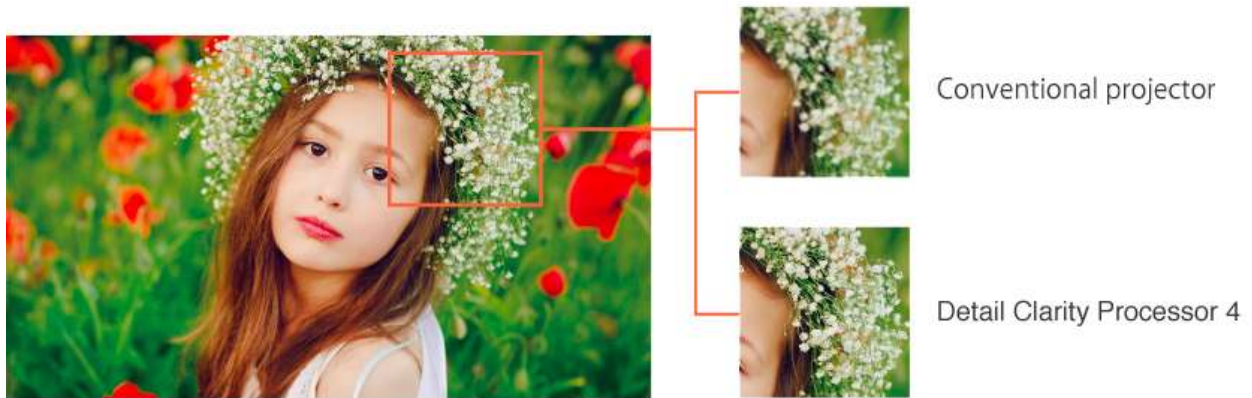
Conventional Projector

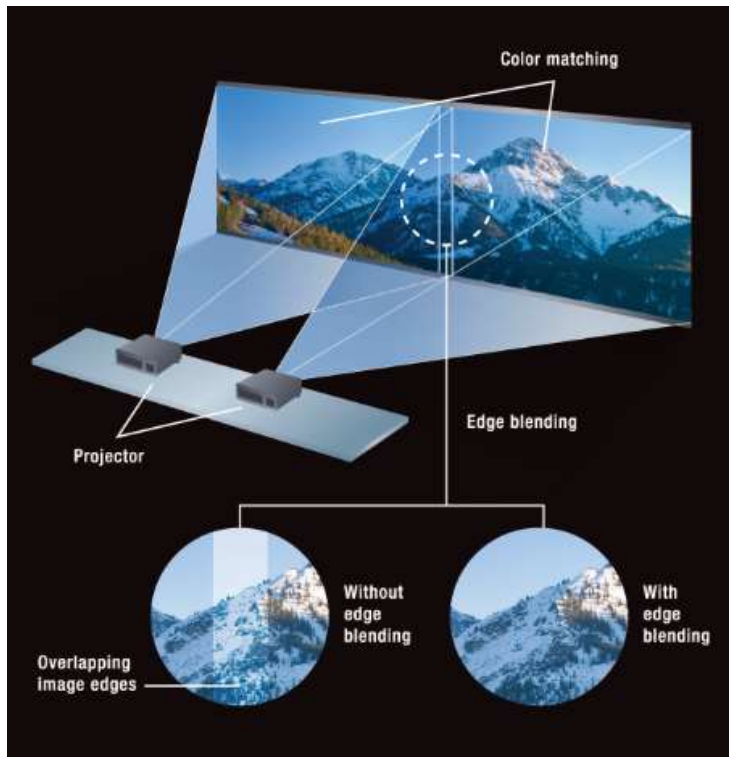


Daylight View Basic

- **Procesori i qartësisë së detajeve 4**

Qarku i subjektivit analizon kornizat e videove të pasqyruara për të konkretizuar zonat e çdo imazhi që përmban detaje të imta.





sinkronizimi i diafragmës

- **Sistemi mbështetës për disa projektore**

- **Mbivendosja e skajeve**

Skajet e ekraneve ngjitur mund të përzihen dhe ndriçimi i tyre të kontrollohet.

- **Përputhja e ngjyrave**

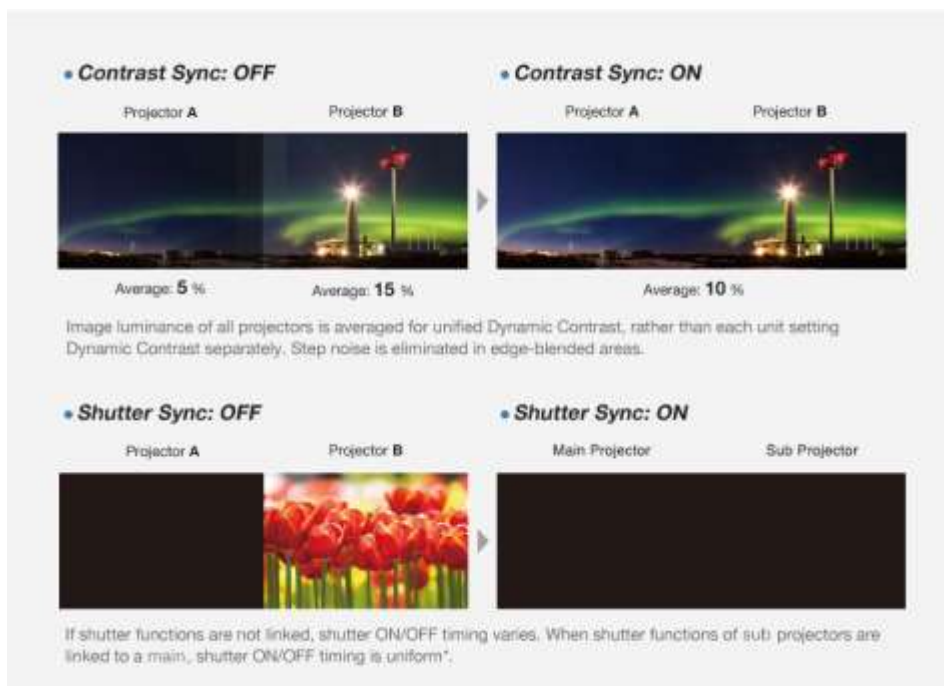
Korrigjon variacionet e riprodhimit të ngjyrave të secilit projektor nëpërmjet softuerit të kontrollit të kompjuterit.

- **Zgjerimi i imazhit dixhital**

Zmadhimi dixhital mund të realizohet deri në 3x (H/V). Deri në nëntë imazhe (3 x 3) mund të kombinohen në skajet për të krijuar imazhe të mëdha me shumë ekrane.

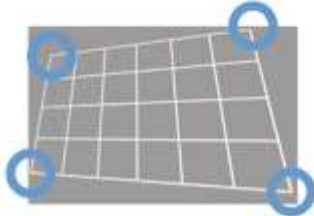
- **Sinkronizimi i kontrastit dhe**

Contrast Sync sinkronizon vlerën e kontrastit dinamik midis projektorëve të shumtë të lidhur nëpërmjet stacioneve të hyrjes/daljes serike. Ky funksion rrit uniformitetin e imazheve individuale në një sistem me shumë ekrane dhe zvogëlon dukshmërinë e zonave të mbivendosura të imazheve ngjitur për një imazh pa probleme me ekran të gjerë. Ndërkohë, Shutter Sync sinkronizon kohën e ndezjes/fikjes së diafragmës për efekte profesionale të zbehjes/zbehjes.

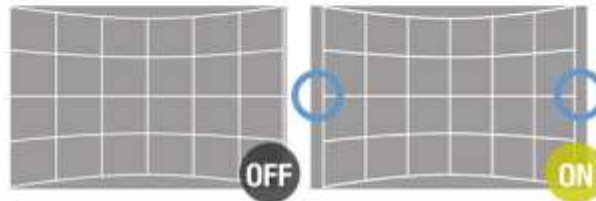




Corner Adjustment

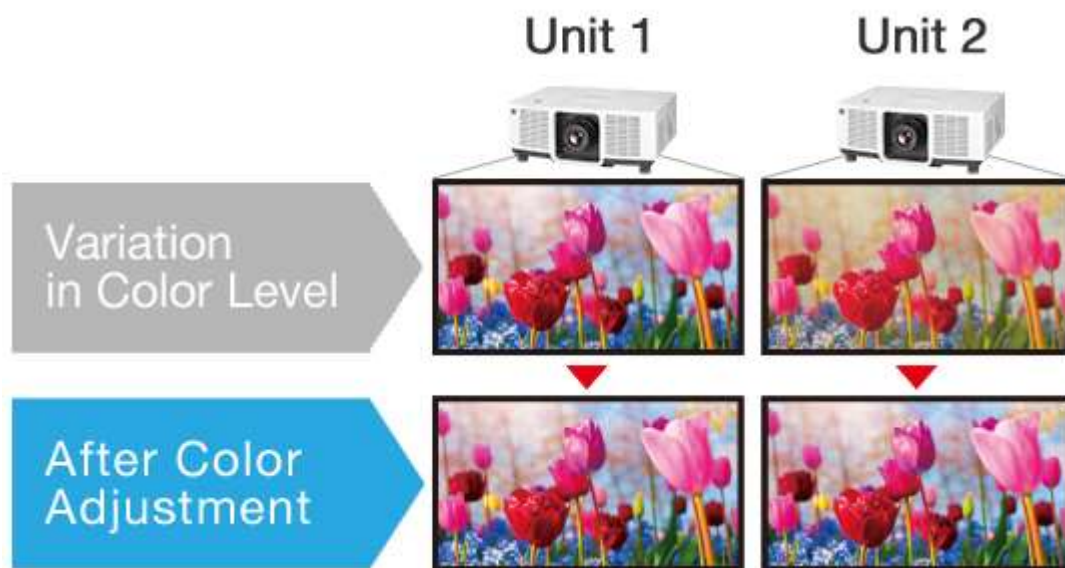


Maintain Aspect Ratio



- **Rregullimi i ngjyrave**

Korrigjimi i ngjyrave kryhet në 3 ose 7 ngjyra. Diferenca e tyre behet e padukshme ne projeksione te ndryshme .



Pesha / Weight (kg)	15 deri 18
Technology	LCD
HDMI Inputs	3
Kontrasti/Contrast	3,000,000:1 Contrast
Fuqia e ndriçimit/ Lumens	6000-75000
Throw Ratio	1.61–2.76
Rezolucioni /Resolution (Native)	WUXGA 2,304,000 (1920 x 1200) pixels x 3
Tipi i burimit projektues /Light Source	Laser Laser diodes
Jetegjatesia / Light Source Life	24000 ore pune
Dimensioni i projektimi /Screen size (diagonal)	1.02–10.16 m (40–400 in), 1.52–10.16 m (60–400 in) with the ET-ELW22, 2.54–10.16 m (100–400 in) with the ET-ELU20, 16:10 aspect ratio

Fushepamja

(Nga pika origjine per lenden e jashtme)	±67 % (fuqia) (Per vendosjen e lenteve ,per lente opsionale qe mund te jene te pershtatshme)
Horizontale (Nga pika origjine per lenden e jashtme)	±35 % (fuqia) (Per vendosjen e lenteve ,per lente opsionale qe mund te jene te pershtatshme)
Vija e syrit	Vertical: ±25 °, Horizontal: ±30 ° (Per vendosjen e lenteve ,per lente opsionale qe mund te jene te pershtatshme)
Instalimi	DysHEME/ Tavan, e fillim ose e fund ,por edhe 360 °
Stacionet /Iijat e kontrollit HDMI IN	HDMI 19-pin x 3 (Compatible with HDCP 2.3, Deep Color, 4K/60p*5 signal input), CEC supported
COMPUTER IN	D-sub HD 15-pin (female) x 1 (RGB/YPBPR/YCBCR)
MONITOR OUT	D-sub HD 15-pin (female) x 1 (RGB/YPBPR/YCBCR)
SERIAL/MULTI SYNC IN	D-sub 9-pin (female) x 1 for external control/link control (RS-232C compliant)
MULTI SYNC OUT	D-sub 9-pin (male) x 1 per linjen e kontrollit
REMOTE 1 IN	M3 stereo mini-jack x 1 per telekomanden e kontrollit
REMOTE 2 IN	D-sub 9-pin (female) x 1 per nje kontroll te jashtem paralel
AUDIO IN	M3 stereo mini-jack x 1
AUDIO OUT	M3 stereo mini-jack x 1
Power supply	AC 100–240 V, 50/60 Hz
Maximum power consumption	360 W (4.2–2.0 A) (395VA) (Power consumption is 345 W at 200–240 V)

2. F.V.Varese videoprojektoresh tip telescopic 50-65 cm



Video projektoret do te montohen te tavan duke perdorur vida dhe upa metalike . Struktura mbajtese duhet te siguroje qe ka veti mbajtese per peshe deri ne 20 kg dhe te ofroje mundesine per orintim te projektoreve dhe kycjen e tyre ne nje pozicion fiks. Mbajesja e projektoreve duhet te jete me ngjyre te zeze mat.

Specifikimet e përgjithshme:

E forte dhe e besueshme

Kapaciteti

Gjatësia e përshtatshme

Ngjyra

Materiali

10-20 kg

40-65 cm

Zeze

Çelik

3. F.V.Kablla fiber optike gjatesia

Distanca duhet te jete e gjate dhe gjeresia e kanelinave ndikon ne lidhjen e fibres optike . Mjafton nje shtypje dhe direkt aksesohet drejt fibres optike , mbyllja nuk nevojitet .



Dimensionet fundore te kablllos

Diametri I kablllos

Rezistenca per tension ne rrjet

Rezistenca e kablllos nga terheqja

Temperatura per ta ruajtur

Temperatura gjate instalimit

Temperatura gjate operimit

Mbrojtja fundore e kablllos nga perplasje
tensionesh + Veshje PVC – OD

OD 3.0 Armor + PVC

2 Core Max OD 4.8/ 5.4 ± 0.3 mm

500N/100mm

2 Core (Instalimi) 400N

-20 ~ +60°C

-5 ~ +50°C

> -20 ~ +60°C

Max 15mm

4. F.V. Set per bashkim fibrash optike



Rreth ketij produkti

Seti permban - 8 ST, 8 LC, 5 SC & 5 SC/APC Ciftues ne organizues per setet plastike per lidhje .

Specifikat e produktit

Emri

Fiber Bashkues

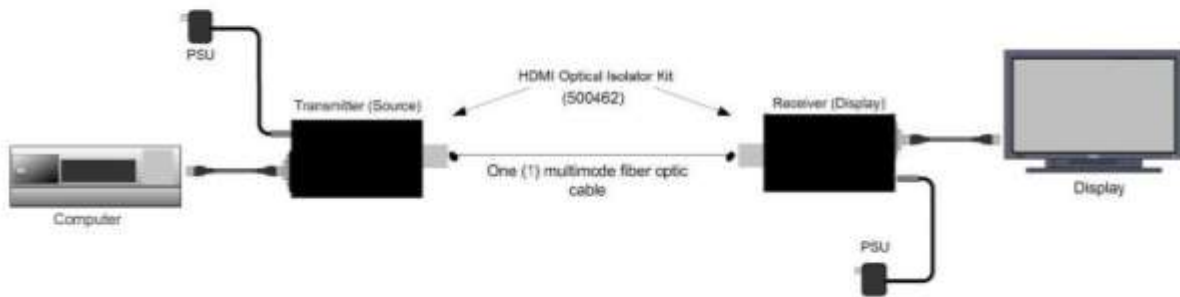
Emri i linjes

Fiber optike

5.F.V Zgjatues HDMI-Fiber optike

Rreth produktit

Typical Application:



Single mode fiber optic cable module is included for TX and RX to connect the single mode cable

— Fiber Cable
— HDMI Cable

Zgjatuesi i fibres optike HDMI eshte 1KM i gjate i shtrire pergjate linjes se fibres optike me zero vonese e transetim . Suporti Teknik , Bi-directional IR control mundeson qe paisja e burimit te njohe komandat qe i jep telekomanda ne pamje ose kontrollon pamjen nga paisje te tjera. Drejtperserdrejti kontrolli i RS232Sinajlizon HDMI.

6.F.V. Personal Computer - Desktop

F.V. Personal Computer - Desktop
24-48 core CPU (24 threads)
24-32 GB kartagrafike
2x4 (8 dalje për monitorë) Video outputs
1 HDMI Port
Ram Memory 32 GB
1GB Solid-State Drive
4TB Hard Drive
850-1000 W Power Supply
Tastiere, Mouse.

— Processor

Kompjuterat duhet të ofrojnë një performancë të mirë të përpunimit grafik dhe kapacitetit të përpunimit të imazheve dhe videove.



Specifikimet e përgjithshme:

Linja e produktit	Desktop Processors
CPU Cores	12
CPU Threads	24
Max. Boost Clock	Up to 4.6GHz
Base Clock	3.8GHz
L1 Cache	768KB
L2 Cache	6MB
L3 Cache	64MB
Default TDP	105W
Processor Technology for CPU Cores	TSMC 7nm FinFET
Unlocked for Overclocking	Yes
CPU Socket	AM4
Thermal Solution (PIB)	Wraith Prism with RGB LED
Thermal Solution (MPK)	Wraith PRISM
Max. Operating Temperature (Tjmax)	95°C
PCI Express® Version	PCIe 4.0 x16
System Memory Type	DDR4

Memory Channels
System Memory Specification

4
Up to 3200MHz

- **Karta Grafike (Video card)**

Secili kompjuter do te ketë nga 2 video karta te cilat suportojne një nga lidhjet e mëposhtme.

- NVidia SLI
- NVlink
- AMD CrossFire
-

Disa nga specifikat kryesore qe duhet te kenë, janë video memorie 12deri16GB dhe secila do te ketë dy kartat dhe duhet te funksionojnë si një e vetme.



Specifikimet e përgjithshme:

GPU	
Compute Units	40
Base Frequency	2321 MHz
Boost Frequency	Up to 2581 MHz
Peak Pixel Fill-Rate	Up to 165.2 GP/s
Peak Texture Fill-Rate	Up to 413 GT/s
Peak Half Precision Compute Performance	26.43 TFLOPs
Peak Single Precision Compute Performance	13.21 TFLOPs
ROPs	64
Stream Processors	2560
Texture Units	160
Transistor Count	17.2 B
Requirements	
Typical Board Power (Desktop)	230 W
Minimum PSU Recommendation	650 W
GPU Memory	12-16GB
Infinity Cache	96 MB
Memory Speed	16 Gbps
Max Memory Size	12 GB
Memory Type	GDDR6
Memory Interface	192-bit
Memory Bandwidth	Up to 384 GB/s
HDMI™ 4K Support	Yes

4K H264 Decode	Yes
4K H264 Encode	Yes
H265/HEVC Decode	Yes
H265/HEVC Encode	Yes
AV1 Decode	Yes
Connectivity	
DisplayPort	1.4a
HDMI™	4K 120Hz/8K 60Hz VRR as specified in HDMI 2.1

- **Kasa metalike e zeze**



Specifikime te përgjithshme:

Tipi i Kases	Full Tower
Ngjyra	E zeze
Materiali	Celiku Xhami
Motherboard Support	ATX eATX microATX
Max Motherboard Size	eATX
EXPANSION	Internal 3.5" Drive Bays 2 Internal 2.5"
Drive Bays	2
Expansion Slots	7
PORTS & CONNECTORS	Front Ports 1 x Audio Out 2 x USB 3.2 Gen 1 Type-A USB 3.0 2
Dimensioni total:	55,1 x 29,2 x 54,1 cm

— **Memorje RAM**



Specifikime te përgjithshme:

Memory Channels
Numri I moduleve
Memory Heatsink
Permbajtja e paketes

Quad
2-4
Aluminum Heat Spreader
32 GB DDR4-3200

- **Memorie e brendshme SSD**



Specifikime te përgjithshme:

Jetegjatesia
Ngjyra
Kapaciteti
Random Read 4K
Random Write 4K
Power Usage – Idle
Gjeresia
Thellesia
Gjatesia

600 TBW
E zeze
1TB
Up to 600,000 IOPS
Up to 550,000 IOPS
30 mW
8.015 cm
2.28 cm
2.2cm

- **Memorie e brendshme HDD**



Specifikime te përgjithshme:

Form Factor	3.5"
Interface	SATA 3.0 6.0Gb/s
Kapaciteti	4TB
Memoria	256MB
RPM	7,200

- **Furnizim me energji elektrike (Power supply)**



Specifikime te përgjithshme:

Ftohja	135mm Fan
Fuqia	1000 Watts
Form Factor	ATX
Ngjyra	E Zeze
Molex Connector	5
SATA Connector	12
Specifikimet e fuqisë	80 PLUS Gold Certified
Gjatesia	8.6 cm
Thellesia	17cm
Gjeresia	15

7.F.V. Monitor 24"

Secili kompjuter duhet te kete një ekran te ri 24". Ekranin do lidhet me kabull HDMI dhe duhet te plotësoje kushtet për te patur imazh me cilësi te larte dhe te pastër.



Specifikime te përgjithshme:

Siperfaqeja	23.8"
Lloji I panelit	IPS
Suporti	IPS
Ngjyra	Zeze
Adaptive Sync Technology	AMD FreeSync Technology
Rezolucioni	1920 x 1080
Pixel Pitch	0.2745mm
Native Refresh Rate	75Hz
Refresh Rate Details	60 Hz using VGA
Veshja e ekranit	Kunder reflektuese
Aspect Ratio	16:9
Kendet e shikimit	178 horizontal / 178 vertikal viewing angles
Prodhimi I ngjyrës	16.7 million
Tensioni	100 to 240 VAC / 50 or 60 Hz
Dimensionet e përgjithshme	54.1 x 16.5 x 49.7 mm

8.F.VZgjatuesi HDMI per kapjen e rrufese



Rreth ketij produkti

Rezolucioni – 8k larte dhe 1.4 standarti : Porta hyrese dhe kablllo zgjatues mbajne deri me 8k rezolucion ekstra te larte dhe eshte gjithashtu l pershtatshem me versionin DP1.2 .

Me HDCP 2.2 dhe me teper , ju mund te shijoni pamjen perfekte te transmetuar ne video dhe nje audio shume te paster .

Sinjali l zgjatur

Zgjatimi l kablllos se portes hyrese lidhet drejtperdrejt me nje laptop , monitor apo edhe projector duke perdorur inputet e nevojshme. Nje aksesori l pershtatshem per hyrjen dhe daljen ne rret lidh stacionet e linjes hyrese apo dalese dhe mundeson qendrueshmeri . Ky mund te aplikohet kur gjatesia e kablllos nuk eshte e mjaftueshme . Ajo ndihmon gjithashtu per te rritur distancen e ekranit dhe zgjat fushen e veprimt.

Pershtatja:Kablllo l portes hyrese do te jete me nje konektor rezistent dhe antioksidant. l mbuluar e nje flete alumini dhe l salduar me nje flete bakri ai ofron transetim te qendrueshem te sinjalit .Eshte l perbere nga pvc fleksible.

Perputhshmeria -Perputhsheria e paisjeve me portat e stacioneve realizohet nga DP inute dhe lidhet me laptop .DP outpute lidhe kryesisht me monitore dhe projektore .

Specifikime te produktit

Gjatesia e kablllos

100.58 cm

Lloji i kablllos

Display Port

Teknologjia hyrese

DP1.4

Transferimi i te dhenave Rate
Gjatesia e kablllos
Ngjyra
Paisjet e nevojshme
Tipi i konektorit

32.4 gigabits_per_second
48.7-201.2 cm
gri
Monitor
DisplayPort , DP to DP

9-F.V Software Media

Adobe After Effect

Ky software perdoret edhe ne fazen e prodhimit dhe ka mbi 100 efekte qe mund te perdoret per te ndryshuar nje imazh. Kjo lejon kombinimin e vendosjes se efekteve apo mbivendosjes ne te njejten skene.

ANIMIMI KLASIK DHE LEVIZJA GRAFIKE

Kur vjen puna tek animimi ne behemi konfuz dhe ka nje diference midis nje projektuesi levizjesh dhe nje animatori tradicional. Mbi te gjitha keto dy fusha perzihen dhe mbivendosen me njera tjetren por jane te ndryshme ne rrjedhen e punes .

ANIMIMI TRADICIONAL

I punuar hap pas hapi duke perdorur ikona te animimit me adobe animate si nje forme e artit te animimit .Permes nje serie te perpunimit te pjeseve kryesore dhe animimit te tyre eshte nje process I gjate ,i cili ofron avantazhe te ndryshme e kreativitet dhe disa disavantazhe per kohen qe duhet per te krijuar.

Lista e llojeve te ndryshme te animimit qe mund te realizohen me After Effect:

- 2D Vector Animation
- Basic 3D Animation
- Character Animation
- Kinetic Typography
- UI/UX mock-up animations
- Visual Effects

10-F.V Software Grafikë Përpunimi

Adobe Premier Pro

Adobe Premiere Pro eshte nje program I bazuar ne aftet kohore .

Karakteristikat

-
- I jep videove rezolucion te larte e RGB dhe YUV.
 - Jep mundesine te shohesh ne skenat 3D materialet duke perdorur monitor 2d duke vendosur karakteristika te tjera .
 - Ben editime vetem te nevojshme qe bazohet vetem ne cilesine e produktit dhe difinicionin e videos.

- Ben te mundur shkarkimin e videos muzikes apo garfikes per te formuar nje te re dhe edituar versionet e videos .
- Tituj apo levizjet grafike I shtohen videos bashke me filtra per t'u aplikuar ne te .

Rrjedha e punes permes programeve te adobe

- **After Effects**

Modifikiohet ne After Effect dhe dergohet ne Primer Pro per t'u pare dhe zgjedhur .
Te dyja aplikacionet bashkeveprojene per nje product e rezolucion sa me te mire.

- **Premiere Rush**

Video projects ne Premiere Rush hape per t'u pare vec ne Primer Pro .

- **Photoshop**

[Adobe Photoshop](#) I hap filet e veta direkt ne Primer Pro .

| Por mund te ndodhe dhe e kunderta .Ndryshimet do te pasqyrohen drejtperdrejt ne Priet Pro .

Illustrator

[Adobe Illustrator](#) files mund te hape gjithashtu Primer Pro . Vektoret gjenerohen automatikisht.

- **Adobe Story, OnLocation and Prelude**

The Premiere Pro ka avantazhe edhe per prodhimin e videove .Skripti krijohet ne Adobe Story pastaj ne Adobe locatin dhe si perfundim ne Adobe Premier.

- Njeh tekstin
- Pershtatet me audion

- **Extensions**

Extensions te ndryshem jane te pershatshem edhe per Primer Pro . Ketu perfshihen :

- Library muzike
- Elemente grafike

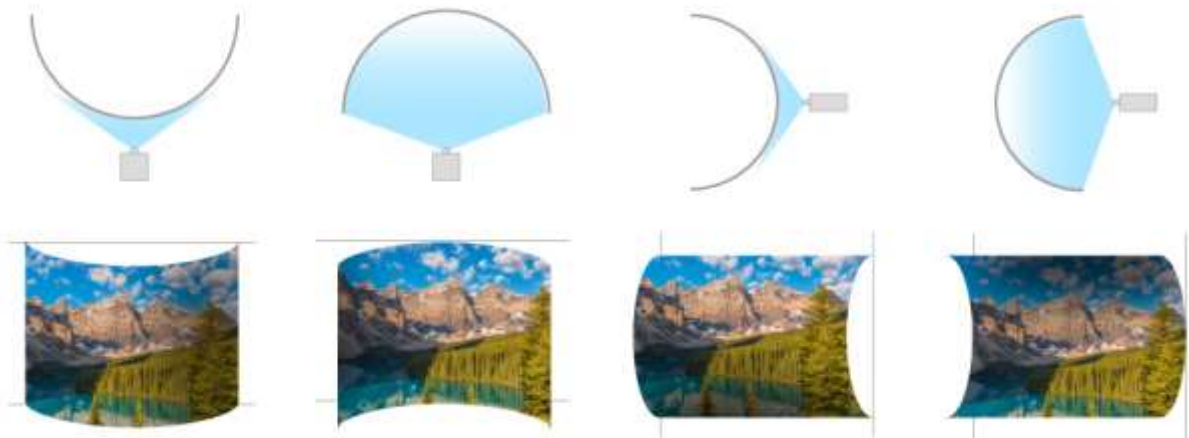
11.F.V. Software Grafike Gjenerative

Projektorë do duhet qe te ofrojnë mundësinë dhe te jene kompatibel ne disa nivele softuerësh. Një nga softuerët qe duhet te jete pjese e sistemit është softueri i cili bën korrigjimin gjeometrik te figurës ne raport me sipërfaqen ku projektohet. Ky softuer duhet te jete i përputhem me pajisjen dhe gjithashtu te ketë mundësi qe te beje modifikimin e imazhit video sipas sipërfaqes ku projektohet.

— Rregullat gjeometrike

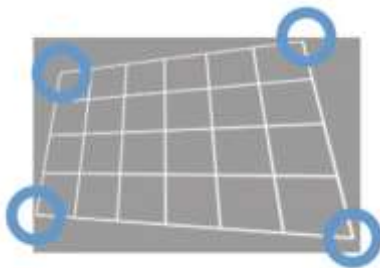
Rregullat gjeometrike vihen ne funksion kur operojnë përmes një projektori dhe komandohen me ane te një telekomande ,qe mos te shkaktojnë çrregullime te imazhit I cili projektohet ne një kënd , ne sipërfaqe te lakuara ose e mure me sipërfaqe jo te pastër .

Korrigjimet behen te mundura e siperfaqje te ndryshme pavaresisht vendit ku projektohen duhet te jene te pastra edhe te qarta.



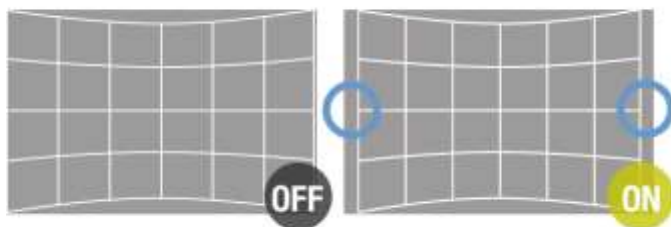
— **Korrigjimi I Imazheve te kurbezuara**

Rregullimi I kurbave te lejon te projektosh natyren ne nje ekran si te jete I kurbezuar apo cilindrik si jane edhe muret e harkuar .



— **Rregullimi ne kende**

Imazhet e kende mund te jene te pavarur dhe te kene nje profil te dhenash te ruajtura.



— **Ruajtja e raportit**

Shume komanda ne programet qe perdoren mund te kyçen duke I dhëne mundësinë një imazhi qe te përshtatet me çrregullimet.

Geometric Adjustment



Edge Blending



Color Matching



— **Rregullat gjeometrike**

Imazhet mund të rregullohen duke përdorur një shtresë gridash interaktive përmes PC e një rezolucioni sipas gridit 11x11 ose 20x20 dhe pikave të tij të kontrollit .

— **Perputhshmeria e skajeve**

Kontrulli i ndricimit të projektorëve të ndryshëm në një ekran i bën zonat e mbivendosura të padukshme . Softueret dhe pajisjet e kontrollit duhet të ofrojnë mundësi për konture fleksibile për të rregulluar imazhin dhe një kalibrim preciz të nivelimit apo raportit të të zezës në imazhin e mbivendosur apo në zona ku duket i pastër .

— **Kontrulli i ndricimit**

Softueri dhe projektoret duhet të bëjnë pershtatjen e ndricimit për njësi të vecanta të pamjes dhe korrektimin e niveleve ku konsiston e bardha përmes shumë projektorëve.

— **Përshtatja e ngjyrave**

Përshtatja e ngjyrave riprodhon gjyra për projektor të caktuar por duke ruajtur e mënyrë konstante uniformitetin e ekraneve të ndryshëm për një të vetëm .

12.F.V. Software Kontrolli për Video-projektorë

Salla do të ketë rreth 12 projektore të cilët do të kenë nevojë për kontroll dhe monitorem direkt gjatë procesit të punës.

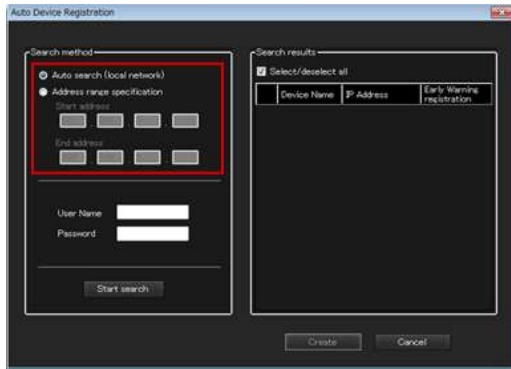
• **Menaxhimi i paisjes rrit precizitetin**

Projektoret dhe do të jenë të lidhura me softuerin me anë të IP dhe të monitorohen në kohë reale .

Konfigurimi i sistemit

— **Menaxhimi i shumë pajisjeve përmes një PC**

— Sistemi (softwer + projektorë) operon duke përdorur një PC. Sistemi duhet të ofrojë edhe kontrollin automatik dhe vendosjen e një liste automatike imazhesh për vazhdimin e vetë kontrolluar dhe mundësinë e një vet-komande me një video-output për shfaqjen .



- **Regjistrimi I shume pasijeve per te punuar sebashku**

Sistemi (softuer + projektorë) duhet te ofroje regjistrimin e shume pajisjeve dhe monitorimin e te gjithave ne te njëjtën kohe.



- **Monitorimi I statusit për paisje te vecanta**

Softueri duhet te shfaqe statusin I projektorëve te veçante dhe shfaqjes e internet mund te monitorohet nga një PC

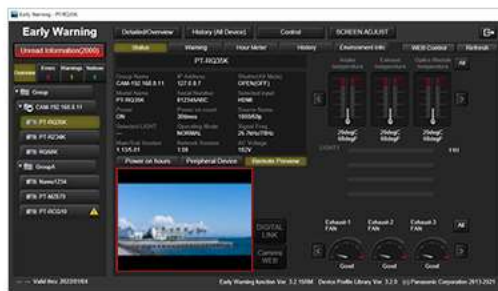
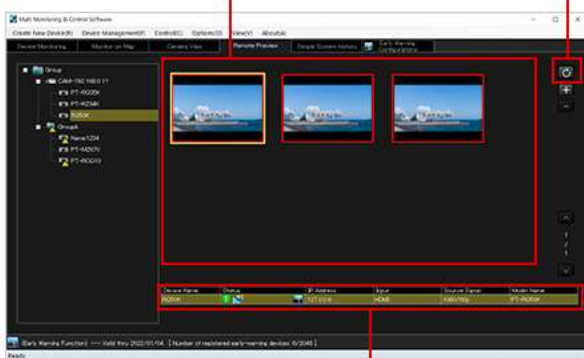


- **Pamja ne distance**

Pajisja duhet te ofroje pamja ne distance dhe te lejoje te operosh duke kontrolluar permbajtje qe duam te përcjellim nga paisja ne ekran , pra perms PC e lidhur e nje internet .

Preview image of video distributed to up to 2,048 devices refreshes every five seconds

Update button (for manual updates)



Preview via Early Warning Functions also available

- **Paralajmerim/njoffim per gabimet**

Softueri dhe sistemi ne teresi nese shfaqet një problem, duhet te dergoje një njoffim me informacion mbi problemin dhe një kurs apo sugjerim veprimi per zgjidhjen e problemim apo njoffimit.



13.F.V Kondicioner për dhomat e kompjuterave 1200 BTU

Kondicioner inverter 1200BTU

Specifikime teknike

Klasi i energjisë:	A++
Lloji i gazit:	R410A
Masa:	119.7x33.9x26.2 cm
Fuqia:	7.1 kW
Kapaciteti ftohës:	1200 BTU
Tensioni:	220-230 V

14.F.V. Sistemi i mikrofonit me valë UHF në Tavoline me 2-4 mikrofona 400-950 MHz



Kjo paisje perfshin 2 trasmetuesa dinamik (mikrofona) em nje frekuece 400-950 MHz .Per t'u tejcuar tek marresi qe ne kete rast eshte degjuesi duhet te kemi nje programim te 8 frekuencave dhe 8 kanaleve te ngjajshme . Per te rregulluar keqformimet e zerit qe tejcohet veprojne frekuencat 5 mW,10mW dhe 20 mW.Perdorimi i mikrofonit realizohet nga 2AA bateri apo me bateri te rikarikueshme .Transmetimi me reze infra te kuqe nga trasmetuesi tek marresi .

Tekonogjia e shkembimit	analoge
Kanalet per trasmetimin	2
Frekuenca	823 MHz – 832 MHz
Output	XLR
Sistemi per karikimin	No
Bateria e integruar	No
Gjeresia	412 mm
Gjatesia	44 mm
Thellesia	160 mm
Pesha	2 kg
Fuqia e trasmetimit ne mW	20 mW
Frekuencat e trasmetimit	65
Perzgjedhja e brezit te trasmetimit in MHz	9 MHz
Frekuenca e ekranit	1
Frekuenca e skanimit	1
Antenat e zevendesueshme	

BNC

15.F.V. Mikser audio me 10-16 kanale 10-16 Channel Audio Mixer



Mikseri me 10-16 kaale vepron si i pavarur . Ai ka vetem disa perforcues te fshehte per te ruajtur nje tingull natyral dhe nivele te buta e te larta te degjimit.

Pesha e artikullit

14.55 pounds

Dimesionet e produktit

20.59 x 8.39 x 22.01 inches

Numri i modelit te produktit

MG16

Ngjyra

MultiColored

16.F.V. Altoparlant aktiv për montim në mur për monitorim



Bokset jae te krijuara per nje sinjal audio te transetueshem drejtperdrejt nga mikrofoni apo edhe per tinguj qe do te riprodhohen nga lidhja me paisje te tjera . Kjo paisje mund te lidhet edhe me 2 mikrofone ne te njejten kohe. Cilesimi i zerit ne paisje vjen e menyre me te mire te mundshme tek marresi .

Paisja

- Line Input (RCA & 3.5)

Specifikimet

Input Impedance

$>10K\Omega$

sensitivity

300mV

Pergjigjet per frekuencen (20Hz ~20KHz)

$\pm 1.5db$

Keqformimet

$\leq 0.1\%$

S\N Ratio

$\geq 81dB$

	BASS gain	$\pm 8\text{dB}$ @ $f=100\text{Hz}$
	TREBLE gain	$\pm 8\text{dB}$ @ $f=10\text{kHz}$
AUX1 (High priority)	Input Impedance	$>10\text{K}\Omega$
	Sensitivity	1V
	Pergjigjet per frekuencen (20Hz ~20KHz)	$\pm 1.5\text{db}$
	Keqformimet	$\leq 0.1\%$
AUX2 (Low priority)	S\N Ratio	$\geq 81\text{dB}$
	Input Impedance	$>10\text{K}\Omega$
	Sensitivity	500mV
	Pergjigjet per frekuencen (20Hz ~20KHz)	$\pm 1.5\text{db}$
	Keqformimet	$\leq 0.1\%$
	S\N Ratio	$\geq 81\text{dB}$
• MIC Input (XLR & 6.3)		
	Input Impedance	$>600\Omega$
	Sensitivity	40mV @ XLR port 300mV @ 6.3mm port
	Pergjigjet per frekuencen 80Hz ~16KHz)	$\pm 3\text{db}$
	Keqformimet	$\leq 0.1\%$
	S\N Ratio	$\geq 70\text{dB}$
	BASS gain	$\pm 8\text{dB}$ @ $f=100\text{Hz}$
	TREBLE gain	$\pm 8\text{dB}$ @ $f=10\text{KHz}$
Pre-output	Output range	1.0V \pm 0.1V
	Pergjigjet e frekuences (20Hz ~20KHz)	$\pm 1.5\text{db}$
	Keqformimet	$\leq 0.1\%$
	S\N Ratio	$\geq 90\text{dB}$
Amplifier output	Rated power	2 \times 30W/8 Ω
	S\N Ratio	$\geq 81\text{dB}$
	Ndarjet e kanaleve	$>60\text{dB}$
	Sensitivity	90dB \pm 3dB
	Max SPL	$\geq 104\text{dB}$
	Pergjigjja per frekuencen (80Hz ~20KHz)	S.P.L-10dB
	Keqformimet	$\leq 5\%$
FUQIA	Voltazhi	$\sim 100 \sim 240\text{V} / 50/60\text{Hz} / 1\text{A}$
Bluetooth	Distanca e transmetimit	10m

17.F.V. (Channel Power Supply Sequence Controller) Kontrolluesi i sekuences se furnizimit te kanalit me energji



Kapaciteti	8channels, 10A/channel
Mbrojtja	AC fuse
Mbrojtja e kerkuar	AC 220-240V/50-60Hz/20A
Permasa (mm)	(L×W×H) 484×200×44
Pesha	4kg



18.F.V. Audio Rack 30-40U 50-60cm h= 80-180 cm me dyer te hapshme dhe ventilator

Lloji	Modeli	Pesha	Dimesionet (H×W×D)
Kapeset e mur	MP6U	15.2kg	370×600×450mm
	MP12U	21.1kg	640×600×450mm
Luxury	MP15U	42.0kg	1000×600×600mm
	MP20U	46.3kg	1200×600×600mm
	MP25U	53.0kg	1400×600×600mm
	MP30U	61.4kg	1600×600×600mm
	MP35U	68.8kg	1800×600×600mm
	MP40U	75.0kg	2000×600×600mm

19. F.V.Set kablo lidhje (Micro USB; Kablo HDMI; USB Type A)

Kablllo Micro USB - USB, Value (0.8 m)

Tipi i kablllos	Micro USB ne USB
Gjatesia	1.8m
Konektori i krahut te pare	USB 2.0 Type A
Konektori i krahut të dytë	USB 2.0 Type Micro B
Shpejtësia e transferimit	480 MBit/s

Kablllo HDMI - HDMI 2m, Roline, Cilesi Ektreme:10K 8K 5K 4K, HDR



Specifikime teknike

Tipi i kabllit	Kablllo HDMI – HDMI
Gjatësia	2m
Konektori i krahut të pare	HDMI Mashkull, HDMI 19 Male
Konektori i krahut të dytë	HDMI Mashkull, HDMI 19 Male

Përshkrimi i kërkesave të zbatimit të shërbimeve në lidhje me to:

Duke u nisur nga materialet e nevojshme eshte kusht qe:

- Kontraktori që do të furnizoje me keto produkte apo edhe programe duhet të realizojë edhe instalimin e tyre.
- Furnizimi dhe instalimi i pajisjeve dhe programeve duhet të bëhet brenda **20 ditëve kalendarike**.
- Kontraktori duhet të sigurojë që rrjeti të mos ketë probleme për shfaqjen e videoprojektorëve. Kontraktori mbas përfundimit të instalimit të pajisjeve të kërkuara duhet të shfaqë video të disponueshme **për 5 dite** kalendarike, duke siguruar në të njëjtën kohë cilësi efikasitet dhe kontroll mbi mjetet e përdorimit apo programet, kjo me qëllim për të provuar funksionimin e pajisjeve sipas kushteve të vendosura.

Videoprojektoret duhet te orientohen sipas projektit dhe sinkroizimi apo qartesia e detajeve nuk duhet t'i devijohet specifikimeve teknike.

Rendesi shume te madhe per kompaine kane edhe programet te cilat do te kryeje funksionet e permendura me sipër. Per te projektuar e nje menyre sa me te precize autoriteti kontraktor duhet te informohet per cdo lloj sherbimi per perfshin kontraktori edhe cdo demtim i cili mund te ndodhë nga marresi te cilin kontraktori nuk e merr persiper. Pajisjet dhe programet duhet të jenë të shoqëruara me katalogun teknik/skedat teknike te produkteve te kerkuara dhe me manual përdorimi.

Pajisjet duhet të jenë të reja dhe të shoqëruara me fletën e garancisë.

Periudha e mbulimit të garancisë (warranty)për cdo pajisje duhet të jetë minimumi 1 Vit.

Programet të jenë të pajisura me licence përdorimi minimumi 2 vjet.

*** Në respektim të nenit 36 të LPP-së në të gjitha rastet kur përmendet “markë” pranohet termi “ose ekuivalent i tij/i saj”.**