

SPECIFIKIMET TEKNIKE

OBJEKTI: RIKOSTRUKSION I FUSHES TE FUTBOLLIT

“Stadiumi I qytetit Maliq "Jovan Asko" Bashkia Maliq”



Terrenet sportive

Terrene të buta (bar, rërë, skorje etj.)

Terrenet e buta sportive quhen ata terrene, të cilët janë të shtruara më një shtresë të butë prej bari, rëre ose ndonjë lloj materiali tjetër të ngjajshëm.

Këto terrene rekomandohet të përdoren për ata lloj sportesh, të cilat nuk mundet të ushtrohen në terren me shtresë tjetër.

Baza dhe nënbaza:

Materiali i bazës duhet minimumi 10 cm dhe të jetë prej një materiali homogjen në të gjithë terrenin. Terrenet inhomogjene (më depërtueshmëri të ndryshme) duhet të përpunohen dhe të homogjenizohen.

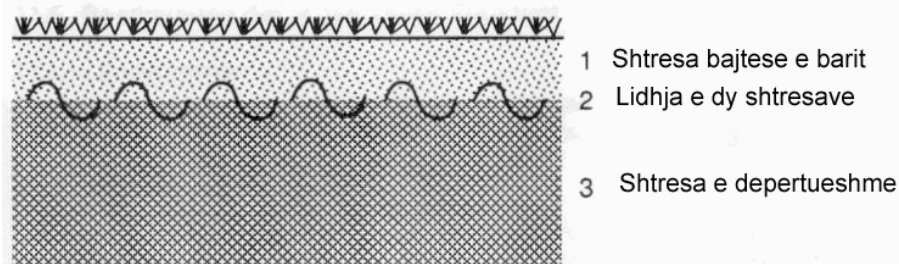
Niveli i ujit nëntokësor në 10 vitevë të fundit nuk duhet të jetë më lartë se 60 cm, nga sipërfaqja e terrenit. Në rast se ky kusht nuk plotësohet, atëherë duhet të merren masa (drenazhim) për të siguruar këtë kërkesë. Pjerrësia e nënbazës duhet të jetë ndërmjet 0,8 – 1,2 %. Në rast se terreni është më i madh se 45 x 90 m, atëherë nënbaza duhet të ketë formë çatie me një pjerrësi prej 0,8 – 1,2%.

Rrafshësia duhet ti plotësojë këto kushte: Në terrenin e kontrolluar me një ristelë prej 4 m nuk lejohen gropëzime më shumë se 3 cm.

Në rast se trualli është i përbërë prej materialeve organike dhe ka rrezik që të kemi deformime, atëherë duhet që trualli të kontrollohet më mirë dhe të merren masat e nevojshme ndaj deformimeve të tokës.

Depërtueshmëria e ujrave prej nënbazës, luan një rol kryesor. Sipas asaj do të përcaktohet lloji shtresave.

Sisteme të ndërtimit të shtresës janë të paraqitura në fotografitë e mëposhtme.



Sistemet e ndërtimit të terrenit varen nga depërtueshmëria e nënbazës. Sipas depërtueshmërisë duhet të zgjidhet njëri nga sistemet e paraqitur në figurat më lartë.

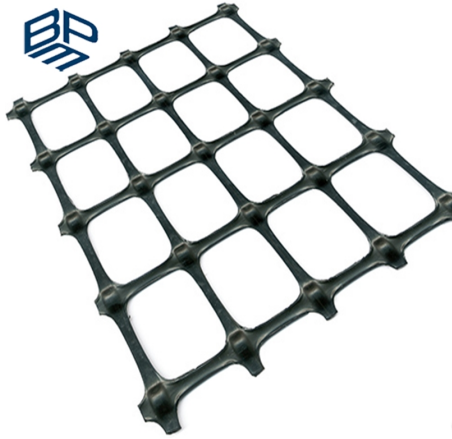
Për detaje më të hollësishme rekomandohet të konsultohen normat/standartet bashkëkohore, të cilat përdoren në ndërtimin e terreneve sportive.

Fusha do të behet me drenazh me tuba tub drenazhi Ø 150 mm si dhe me keto shtresa

Shtrese rere natyrore $t=10\text{cm}$

Shtrese zhavor lumi $t=30\text{cm}$

Gjeogrid biaxial $Rt1-1=Rt2-2=40\text{ kN/m}$



FV gjeotekstil 165/m²



Shtrese me kokriza gome + rere

Shtrese tapeti me bar artificial h = 55 mm



SPECIFIKIMI I ÇMIMEVE

1. Germim dheu seksion i detyruar me shkarkim ne mjet

Ne kete cmim parashikohet teresia e shpenzimeve qe nevojiten per realizimin e 1 m³ germim I detyruar ne rruge, panvaresisht nga kategoria e tokes me mjet te mekanizuar dhe ngarkim ne mjet Germimi te behet duke patur parasysh detajet teknike dhe permasat sipas profilave gjatesor dhe terthor te rruges.

2. Trasport dheu me auto deri 3 km.

Ne cmim perfshihet teresia e shpenzimeve qe nevojiten per transportin e dherave ne nje vend te caktuar nga Investitori , por jo me larg se 2 km nga objekti.

3. Shtrese tapet me bar artificial h=55 mm.

Ne kete cmim parashikohet teresia e shpenzimeve qe nevojiten per realizimin e 1 m² tapet me bar artificial me h= 55 mm. Shtresa e tapetit do te behet duke patur parasysh detajet teknike dhe permasat sipas projektit. Ne cmim perfshihet transporti I tapetit si dhe shtrimi I tij ne objekt. Materiali I barit artificial duhet te jete me h=55mm I cili do te ngjitet me fashe ngjitesore me gjeresi 30 cm, shine pvc per fiksimin e tapetit ne skaje dhe materjal mgjites per fiksimin e tapetit duhet te jene te shoqeruar me certifikaten e cilesise.

4. Shtrese me kokriza gome +rere kuarci.

Materiali I perberes I reres se kuarcit dhe kokrizave te gomesl duhet te jene te shoqeruar me certifikaten e cilesise.

5. F.V Gjeotekstil 156 /m²

Ne kete cmim parashikohet teresia e shpenzimeve qe nevojiten per realizimin e 1 m² gjeotekstil . Shtresa e gjeotekstit do te behet duke patur parasysh detajet teknike dhe permasat sipas projektit. Ne cmim perfshihet transporti I materialit si dhe shtrimi I tij ne objekt. Materiali I gjeotekstitl duhet te jete i shoqeruar me certifikaten e cilesise.

6. Shtrese rere natyrale t =10 cm

Ne kete cmim parashikohet teresia e shpenzimeve qe nevojiten per realizimin e 1 m² shtrese rere natyrale me trashesi shtrese 10 cm pas ngjeshjes me rul 6 ton duke patur parasysh kuotat e fushes, ne cmim futet teresia e shpenzimeve per blerjen e materialit , transportin shperndarjen e tij ne fushe dhe ngjeshjen e tij me rul sipas kushteve teknike . Materiali duhet te jete rere natyrale lumi.

7. Shtrese zhavori t = 30cm

Ne kete cmim parashikohet teresia e shpenzimeve qe nevojiten per realizimin e 1 m² shtrese zhavori lumi t=30 me trashesi shtrese pas ngjeshjes me rul, duke patur parasysh kuotat e fushes , ne cmim futet teresia e shpenzimeve per blerjen e materialit , transportin shperndarjen e tij ne fushe dhe ngjeshjen e tij me rul sipas kushteve teknike . Materiali duhet te jete zhavor lumi.

8.Gjeogrid biaxial Rt 1-1=Rt2-2=40 kN/m

9. Vijezi shirita gjatesor dhe anesor me gjeresi 12 cm.

Materiali I vijezi te jete I shoqeruar me certifikaten e cilesise se bojes.

10.Ndertim pusete shkarkimi me zgare gize 50X50 cm h=1 m. beton C 16/20

Ne kete cmim parashikohet teresia e shpenzimeve qe nevojiten per realizimin e 1 cop pusete beton 05x05x1 m C 16/20. Ne cmim futet teresia e shpenzimeve per germimin e dheut per prodhimin ose blerjen e materialeve inerte , cimento, transportin , pergatitjen e armaturave me derrese te stazhionuar ose metalike ,pergatitjen e betonit dhe hedhjen ne veper , ngjeshjen me vibrator , dhe trajtimin me uje per realizimin e markes te kerkuar dhe dizarmimin e armatures. Ne cmim futet dhe testet e bera per marken e betonit. Betoni te merret I gatshem nga nje nyje e mekanizuar ose te prodhohet me betoniere ne objekt sipas kushteve teknike dhe standartet, me rere guri + cakell, te realizohet marka e kerkuare betonit. Ne cmim futet dhe testet e bera per marken e betonit. Te perdoret rere guri.

11. F.V. Tub korogato HDPE SN8 Ø = 315 mm dhe tubo drenazhimi Ø =150 mm

Ne kete cmim parashikohet teresia e shpenzimeve qe nevojiten per furnizimin dhe vendosjen e 1 ml tubo korogato HDPE SN8 Ø = 315mm dhe tubo drenazhimit Ø = 150 mm ne veper qe ploteson te gjitha kushtet teknike dhe kerkesave te projektit. Ne cmim futet teresia e shpenzimeve per piketimin germimin e dheut , ndertimin e shtreses te zhavorit , blerjen e materialeve transportin dhe vendosjen ne veper sipas profilave terthor. Tubot duhet te jene te shoqeruar me certifikaten e cilesise.

12. F.V. Porta + Rjeta e futbollit

Ne kete cmim parashikohet teresia e shpenzimeve qe nevojiten per furnizimin dhe vendosjen e 1 porte + rjeten me dimesion 7 x 2.15 m me tubo alumini Ø = 120mm. Ne cmim futet teresia e shpenzimeve per piketimin germimin e dheut, betonim I shtyllave, blerjen e materialeve transportin dhe vendosjen ne veper. Tubot duhet te jene te shoqeruar me certifikaten e cilesise.