

MOBILIMI

F.V. Derrase e zeze me dy pjese

Tabelë me dy dhe tre faqe që mund të palosen ku shkruhet me shumës.



Komunikacion klasik mbi 5 faqe (pasi mund të shkruhet mbi 5 faqe)

Të dhënat teknike të saj janë: Mënyre tradicionale e paraqitjes. Shkruhet me shumës Sipërfaqe e lyster me ngjyrë e zeze ose jeshile, E lehtë për tu fshirë, falë strukturës ekstra të imët të sipërfaqes. Sipërfaqe jo gërvishëse dhe rezistente ndaj acideve. Ngjyrë e zeze ose jeshile mat, me sipërfaqe jo reflektuese. Dy ose tre fletë tablele që mund të palosen, nga të dyja me te njëjten ngjyre.

Dorëzimi të bëhet duke përfshirë mbajtësen e shumësave dhe kompletin e montimit. Përmasat totale: 120 x 180 cm.

Prodhim, furnizim dhe montim ne shkollë

F.V. Karrige kompjuteri kabinet informatike

Karriga statike do prodhohet me tub oval 30x15.



Ndenjese dhe shpina do te jene me material plastik dhe me sfungjer me densitet te larte. Gjithashtu ne momentin e montimit si ndenjese dhe shpinda duhet te jene te pajisura me kapake plastik mbrojtës. Materiali i tapicimit do jete i nje cilesie te larte, si ne rastin kur perdoret me imitim lekure ashtu dhe ne rastin e copes. Permasa e ndenjeses do jete 46x40, ndersa e shpines do jete 32x46. Skeleti i karriges do lyhet me bojë me trajtim termik (me pjekje) për të qene rezistent ndaj gërvishtjeve dhe goditjeve, me spesor jo më pak se 1,2-1,5 mm. Prodhim, furnizim dhe montim ne shkollë

F.V. Karrige per kabinetin e informatikës

Karriga statike do prodhohet me tub oval 30x15.



Ndenjese dhe shpina do te jene me material plastik dhe me sfungjer me densitet te larte. Gjithashtu ne momentin e montimit si ndenjese dhe shpinda duhet te jene te pajisura me kapake plastik mbrojtës. Materiali i tapicimit do jete i nje cilesie te larte, si ne rastin kur perdoret me imitim lekure ashtu dhe ne rastin e copes. Permasa e ndenjeses do jete 46x40, ndersa e shpines do jete 32x46. Skeleti i karriges do lyhet me bojë me trajtim termik (me pjekje) për të qene rezistent ndaj gërvishtjeve dhe goditjeve, me spesor jo më pak se 1,2-1,5 mm. Prodhim, furnizim dhe montim ne shkollë

F.V. Dollap per cabinet

Permasat: 90 x 45 x 185 cm

Skeleti dhe sergjenët do jenë prej materiali melaminë me trashësi 1.6 cm. Veshje laminati me rezistencë të lartë kundër gërvishtjeve dhe njollave.

Bordet anësore të skeletit, sergjenëve dhe kapakëve të jenë të rrethuara me material plastik

PVC. Poshtë fiankeve do ketë këmbëza me mekanizëm nivelues. Në pjesën e poshtme deri në lartësinë 72 cm, do të ketë dy

kapakë prej materiali dru-melaminë, me trashësi jo më të vogël se 1.6 cm që mbyllën me çelës. Dollapi brenda këtyre dy kapakëve do jetë i ndarë në dy



pjesë me anë të një sergjeni me lartësi të regjistrueshme. Pjesa e sipërme është e mbyllur me kapakë xhami me /ose pa kornize. Hapësira brenda kapakëve të xhamit do ndahet në tre hapësira me anë të sergjenëve që janë të regjistrueshëm sipas nevojës. Ngjyrat janë të ndryshme dhe përcaktimi i saktë i tyre do të bëhet në kushtet e lidhjes së kontratës Prodhim, Furnizim dhe montim ne shkollë

F.V. Dollap per regjistrat

Përmasat rreth 1200 x 450 x 1850 mm

Materiali i korpusit dhe i nënndarjeve:

Materiali prej melamine 16 mm me bordurë përreth me PVC. Rafti perbehet nga dy kapake te mbyllshem me celes. Rafti ka minimum 6 ndarje horizontale. Pjesa e poshme e raftit mbeshtetet ne kembe plastike. Prodhim, furnizim, vendosje si dhe montim.

F.V. Karrige

Karriga statike do prodhohet me tub oval 30x15.



Ndenjese dhe shpina do te jene me material plastik dhe me sfungjer me densitet te larte. Gjithashtu ne momentin e montimit si ndenjese dhe shpinda duhet te jene te pajisura me kapake plastik mbrojtës. Materiali i tapicimit do jete i nje cilesie te larte, si ne rastin kur perdoret me imitim lekure ashtu dhe ne rastin e copes. Permasa e ndenjeses do jete 46x40, ndersa e shpines do jete 32x46. Skeleti i karriges do lyhet me bojë me trajtim termik (me pjekje) për të qene rezistent ndaj gërvishtjeve dhe , me spesor jo më pak se 1,2-1,5 mm. Prodhim, furnizim dhe montim ne shkollë

F.V. Portmonto për dhomën e mësuesëve

Materiali me melamin me spesor 16 mm me permasa 1820 x 900 mm. Ne pjesene e sipërme vendosen ne distance te barabarte 6 gremca per varrjen e rrobave. Prodhim, furnizim dhe montim ne shkollë

F.V. Karrige per nxenes cikli larte

Karrigia për nxënës do të jetë e madhesisë, siç tregohet në tabelën e mëposhtme:



Karrigia për nxënës do të jetë e madhesisë, siç tregohet në tabelën e mëposhtme:

Tipi karriges	Lartësia cm	Gjerësia cm	Thellësia cm
Cikli i Lart	74/42	37	37

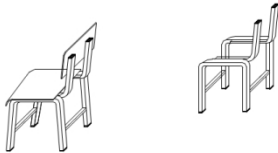


Skeleti I realizuar nga tub metalik rrethor me spesor 1,2-1,5 mm dhe me diameter jo me te vogel se $d = 20$ mm; ose katror ose drejtkendesh me permasa jo me te vogla se 20×20 mm. Skeleti do të lyhet me boje me trajtim termik (me pjekje) per te qene rezistente ndaj gërvishtjeve dhe goditjeve dhe do të ndërtohet në mënyrë të tillë për të fituar sipërfaqe sa më të gjërë mbështetëse. Kembet do te mbeshteten mbi tapa plastike.

Ndenjësja dhe mbështetësja:

Të punohen me material HDF dhe pjeserisht kompesate me trashësi jo me te vogel se 7 mm ne formë anatomike, (të kurbuar) të fiksuar fort në skeletin metalik me perçina. Sipërfaqja e ndenjeses dhe mbeshteteses te jete me ngjyren e HDF-se dhe me qoshe dhe buzë të rrumbullakuara Produkti parashikohet prodhim, furnizim dhe instalim ne shkolle

F.V. Karrige per nxenes cikli ulet



Karrigia për nxënës do të jetë e madhesisë, siç tregohet në tabelën e mëposhtme:

Tipi karriges	Lartësia cm	Gjerësia cm	Thellësia cm
Cikli i Ulet	70/37	37	37



Skeleti I realizuar nga tub metalik rrethor me spesor 1,2-1.5 mm dhe me diameter jo me te vogel se $d = 20$ mm; -katror ose drejtkendesh me permasa jo me te vogla se 20×20 mm. Skeleti do të lyhet me boje me trajtim termik (me pjekje)per te qene rezistente ndaj gërvishtjeve dhe goditjeve dhe do të ndërtohet në mënyrë të tillë për të fituar sipërfaqe sa më të gjërë mbështetëse. Kembet do te mbeshteten mbi tapa plastike.

Ndenjësja dhe mbështetësja: Të punohen me material HDFdhe pjeserisht kompesate me trashësi jo me te vogel se 7 mm ne formë anatomike, (të kurbuar) të fiksuar fort në skeletin metalik me perçina. Sipërfaqja e ndenjeses dhe mbeshteteses te jete me ngjyrene hdf-se dhe me qoshe dhe buzë të rrumbullakuara Produkti parashikohet prodhim, furnizim dhe instalim ne shkolle.

F.V. Karrige per nxenes ne kabinetin e informatikes

Karriga statike do prodhohet me tub oval 30x15.



Ndenjese dhe shpina do te jene me material plastik dhe me sfungjer me densitet te larte. Gjithashtu ne momentin e montimit si ndenjesa dhe shpinda duhet te jene te pajisura me kapake plastik mbrojtës. Materiali i tapicimit do jete i nje

cilesie te larte, si ne rastin kur perdoret me imitim lekure ashtu dhe ne rastin e copes. Permasa e ndenjeses do jete 46x40, ndersa e shpines do jete 32x46. Skeleti i karriges do lyhet me bojë me trajtim termik (me pjekje) për të qene rezistent ndaj gërvishtjeve dhe goditjeve, me spesor jo më pak se 1,2-1,5 mm. Prodhim, furnizim dhe montim ne shkollë

F.V. Karrige per parashkollore



Karriket për fëmijët e kopshteve do të jenë jo më të vogla se përmasat e mëposhtme

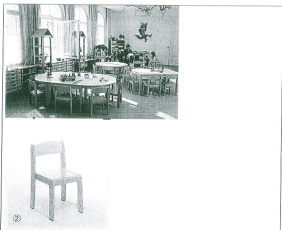
Tipi karrikes	Lartësia cm	Gjerësia cm	Thellësia cm
Për kopsht	55/29	32	32

Materiali i skeletit do të jetë druri me buzë të rrumbullakosura (për të shmangur dëmtimet e mundshme).

Materiali i ndenjësës dhe mbështetëses

Mbeshtesese druri ose kompesate me formë anatomike me buzë të rrumbullakosura. Sipërfaqet te llakuara dhe rezistente ndaj ujit dhe jo të dëmshëm për shëndetin.

Lidhjet dhe bashkimet me vida druri.



F.V. Karrige per sellen e mesuesve

Karriga statike do prodhohet me tub oval 30x15.



Ndenjese dhe shpina do te jene me material plastik dhe me sfungjer me densitet te larte. Gjithashtu ne momentin e montimit si ndenjesa dhe shpinda duhet te jene te pajisura me kapake plastik mbrojtës. Materiali i tapicimit do jete i nje cilesie te larte, si ne rastin kur perdoret me imitim lekure ashtu dhe ne rastin e copes. Permasa e ndenjeses do jete 46x40, ndersa e shpines do jete 32x46. Skeleti i karriges do lyhet me bojë me trajtim termik (me pjekje) për të qene rezistent ndaj gërvishtjeve dhe goditjeve, me spesor jo më pak se 1,2-1,5 mm. Prodhim, furnizim dhe montim ne shkollë

F.V. Karrige zyre e thjeshte

Karriga statike do prodhohet me tub oval 30x15.



Ndenjese dhe shpina do te jene me material plastik dhe me sfungjer me densitet te larte. Gjithashtu ne momentin e montimit si ndenjese dhe shpinda duhet te jene te pajisura me kapake plastik mbrojtjes. Materiali i tapicimit do jete i nje cilesie te larte, si ne rastin kur perdoret me imitim lekure ashtu dhe ne rastin e copes. Permasa e ndenjeses do jete 46x40, ndersa e shpines do jete 32x46. Skeleti i karriges do lyhet me bojë me trajtim termik (me pjekje) për të qene rezistent ndaj gërvishtjeve dhe goditjeve, me spesor jo më pak se 1,2-1,5 mm. Prodhim, furnizim dhe montim ne shkollë

F.V. Skedar per dhomen e mesuesve

Përmasat rreth 900 x 450 x 900 mm

Korpusi (trup) Një ndarje vertikale në mes me material melamine 16 mm, të fiksuar lartë e poshtë me anë të vidave. Në çdo ndarje vertikale janë tre raftë, po me material melamine, të cilët bëjnë të mundur vendosjen e sirtarëve.

Materiali i sirtarëve prej melamine, me vend për tu kapur e tërhequr lehtësisht. Prodhim, furnizim dhe montim ne shkollë

F.V. Tavolin zyre drejtori, n/drejtori

Tavolina përbëhet nga kater elemente me permasa: a) Tavolina e punes 1 200 × 700 × 720 mm b) Tavolina e kompjuterit 900 × 700 × 720 mm c) Harku lidhes 700 × 700 × 720 mm d) Sirtare (komodine) 400 × 420 × 620 mm Tavolina e punes perbehet nga suprina prej materiali Mel ose Mdf me trashesi jo më pak se 18 mm dhe me ane te rumbullakuara dhe te lyera me poliuretan. Dy anësoret dhe harku lidhës perbehen nga materiali melamin me trashesi 16-18 mm.



Bashkimi i elementeve te tavolines se punes behet me aksesore te pa dukshem. Tavolina e punes mbeshtetet mbi planiera plastike. Po ashtu skeleti i tavolines se kompjuterit dhe harkut lidhes perbehen nga melamin me trashesi 16 mm dhe suprina me Mel ose Mdf me trashesi njëlloj si pjesa tjetër dhe anësoret e rrombullakosura dhe te lyera me poliuretan dhe poshte tavolines vendoset nje pjese per mbajtjen e tastieres se kompjuterit. Komodina mbeshtetet mbi rrota dhe ka tre sirtarë me doreza, të hapshëm me shina ku sirtari i pare detyrimisht duhet te kete edhe bravë.

Tavolina (skeleti dhe suprina) duhet të realizohen me të njëjtën ngjyrë dhe mundësisht edhe me të njëjtën dizeno. Prodhim, furnizim dhe instalim në shkollë.

F.V. Tavolina kompjuteri për kabinetin e informatikës

Tavolinë nxënësisht për informatikë me 2 vende (1200 x 600 mm)

Përmasat e tavolinës: Gjithsej: rreth 1200 x 600 x 700 mm Suprina: rreth 1200 x 600 x 18 mm Skeleti: rreth 1100 x 550 x 680 mm Tavolina ka kanal për kalimin e kablllove dhe vendosjen e prizave
Suprina e punës: Pllakë melamine; veshur me lëndë plastike dhe me tenie anësore plastike; Skeleti i realizuar me profil metalik Në figurë paraqitet një tavolinë e tillë.



Kabelkanal K1

Ngjyrat sipas dëshirës së porositësit.
 Prodhim, furnizim dhe montim ne shkollë

F.V. Tavolina per mesues

Tavolina për mësues do të jetë e madhësisë që t'i përshtatet karrigeve korresponduese dhe me përmasa siç tregohet në tabelën e mëposhtme:

Tipi tavolinës	Lartësia cm	Gjerësia cm	Thellësia cm
Për mësues	74	120	60



Skeleti: Skeleti do të realizohet me pllakë material melamine me trashësi jo më pak se 16 mm. Perbehet nga dy mbeshtetese anesore vertikale dhe nje element lidhës kontraventues vertikal (i cili shërben edhe për të mbuluar pjesën e perparme të tavolines) me lartësi jo më pak se 40 cm. Pikat e lidhjes të përforcohen edhe me aksesore.

Suprina dhe sirtarët Suprina do të jetë prej materiali Melamin e melaminuar me trashësi jo më pak se 16 mm, kurse kapaket e sirtareve me trashësi jo më pak se 16 mm (te cilët vendosen djathtas dhe duhet të mbërthehen tek skeleti dhe tek suprina) do të kenë lartësi 15 cm secili dhe do jenë të pajisur me doreza dhe njëri me bravë me celes. Tavolina (skeleti dhe suprina) duhet të realizohen me të njëjtën ngjyrë dhe mundësisht me të njëjtën dizajno. Prodhim, furnizim dhe instalim ne shkollë

F.V. Tavolina te rumbullaketa me 4 poste per femije

Edhe tavolinat ashtu si karriget sipas lartësisë i klasifikojmë në dy grupe. Tavoline e rumbullaket për një grup femijesh me diametër 600 mm dhe 1200 mm.

Nr	Grupi	Lartësia e sipërfaqes se tavolines (cm)	Lartësia trupore e femijeve (cm)	Lartësia e ndenjësës se karriges (cm)
1	2	50	113-127	28
2	3	55	128-142	30

Materiali i skeletit: Dru masiv prej ahu me buze të rumbullakosura (për të shmangur demtimet e mundshme). Sipërfaqja material MDF me spesor jo më pak se 16 mm e lyer me llak pa ngjyrë dhe rezistente ndaj ujit dhe jo të demshëm për shëndetin.

Prodhim, furnizim dhe montim ne shkollë

F.V. Tavoline zyre

Tavolina përbëhet nga katër elemente me përmasa: a) Tavolina e punës 1 200 × 700 × 720 mm b) Tavolina e kompjuterit 900 × 700 × 720 mm c) Harku lidhës 700 × 700 × 720 mm d) Sirtare (komodine) 400 × 420 × 620 mm Tavolina e punës perbehet nga suprina prej materiali Mel ose Mdf me trashësi jo më pak se 18 mm dhe me ane të rumbullakuara dhe të lyera me poliuretane. Dy anësoret dhe harku lidhës perbehen nga materiali melamin me trashësi 16-18 mm.



Bashkimi i elementeve te tavolines se punes behet me aksesore te pa dukshem. Tavolina e punes mbeshetet mbi planiera plastike. Po ashtu skeleti i tavolines se kompjuterit dhe harkut lidhes perbehen nga melamin me trashesi 16 mm dhe suprina me Mel ose Mdf me trashesi njelloj si pjesa tjetër dhe anesoret e rrombullakosura dhe te lyera me poliuretan dhe poshte tavolines vendoset nje pjese per mbajtjen e tastieres se kompjuterit. Komodina mbeshetet mbi rrota dhe ka tre sirtarë me doreza, të hapshëm me shina ku sirtari i pare detyrimisht duhet te kete edhe bravë.

Tavolina (skeleti dhe suprina) duhet të realizohen me të njëjtën ngjyrë dhe mundësisht edhe me të njëjtën dizenjo. Prodhim, furnizim dhe instalim në shkollë.

F.V. Tavolina per nxenes cikli larte

Tavolina për nxënës CU do të jetë e madhësisë që ti përshtatet karrikeve korresponduese, me përmasa siç tregohet në tabelën e mëposhtme:

Tipi tavolinës	Lartësia cm	Gjerësia cm	Thellësia cm
Cikli i Larte	74	120	45



Skeleti: Do të realizohet me tub metalik me lyerje me bojë me trajtim termik (me pjekje) për të qene rezistent ndaj gërvishtjeve dhe goditjeve, me spesor jo më pak se 1, 2-1, 5 mm.

Pjesa vertikale e tavolines do te prodhohet me tub oval 20x60. Pjesa e poshtme e tavolines do te prodhohet me tub 30x30 dhe pjesa e harkut ku vendoset pjesa e cantes do prodhohet me tub 20x20.

Këmbët do të mbështeten mbi tapa plastike.

Syprina dhe pjesa ndarëse (mbajtëse) për librat:

Do të realizohen me material MDF.

Syprina të ketë trashësi jo më pak se 18 mm.

Një ndarje do të bëhet nën suprinën e tavolinës për vendosjen e librave në largësinë 20 cm, e cila do te realizohet me trashësi jo më pak se 16 mm.

Anët e syprinës së tavolinës dhe ndarjes per librat do të jenë të lyera me poliuretan.

Syprina e tavolinës dhe ndarja per librat do të fiksohen në skeletin metalik nëpërmjet perçinave ose vidave.

Prodhim, furnizim dhe instalim në shkollë.

F.V. Tavolina per nxenes cikli ulet

Tavolina për nxënës CU do të jetë e madhësisë që ti përshtatet karrikeve korresponduese, me përmasa siç tregohet në tabelën e mëposhtme:

Tipi tavolinës	Lartësia cm	Gjerësia cm	Thellësia cm
Cikli i Ulët	64	120	45



Skeleti: Do të realizohet me tub metalik me lyerje me bojë me trajtim termik (me pjekje) për të qene rezistent ndaj gërvishetjeve dhe goditjeve, me spesor jo më pak se 1, 2-1, 5 mm.

Pjesa vertikale e tavolines do te prodhohet me tub oval 20x60. Pjesa e poshtme e tavolines do te prodhohet me tub 30x30 dhe pjesa e harkut ku vendoset pjesa e cantes do prodhohet me tub 20x20.

Këmbët do të mbështeten mbi tapa plastike.

Syprina dhe pjesa ndarëse (mbajtëse) për librat:

Do të realizohen me material MDF.

Syprina të ketë trashësi jo më pak se 18 mm.

Një ndarje do të bëhet nën suprinën e tavolinës për vendosjen e librave në largësinë 20 cm, e cila do te realizohet me trashësi jo më pak se 16 mm.

Anët e syprinës së tavolinës dhe ndarjes per librat do të jenë të lyera me poliuretan.

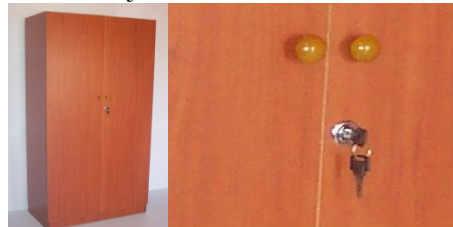
Syprina e tavolinës dhe ndarja per librat do të fiksohen në skeletin metalik nëpërmjet perçinave ose vidave.

Prodhim, furnizim dhe instalim në shkollë.

F.V. Dollap me dy kanate per klasat e mesimit

Përmasat: jo më pak se 900 x 450 x 1820 mm.

Dollapi do të realizohet me dy kapak ne pjesen gjatesore te raftit. Dollapi ne pjesen e brendeshme te tij do te ndahet ne kater pjese ne menyre te barabarte. (Pesha që duhet të mbajnë raftet arrin afërsisht 20-25 kg).



Pjesa e pasme e dollapit eshte e perbere me fiber me trashesi jo më pak se 3 mm, në faqen e dukshme me te njejten ngjyre dhe dizenjo me pjesen tjeter te dollapit. Per cdo pjese te kete dy kanata me hapje 90°, doreza e brava me çeles.

I gjithë dollapi mbeshtetet mbi kembeza plastike 6 cm ose me xokolaturë te heqshme me lartësi 100 mm. Lart dhe poshte do te kete shula per fiksimin e kanateve. Materiali i gjithë dollapit do jetë melamine me trashesi 16 mm.

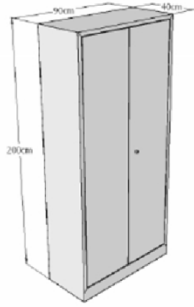
Ndarjet horizontale të dollapit prej melamine me trashesi 16 mm te cilat vendosen mbi faqet (fianki) anesore te raftit, të lëvizshme sipas lartësisë se pajisjeve qe do vendosen. Lidhja do te realizohet me tyble te perforcuara me vida të fshehura.

Dollapi do te kete 6 copë mentesha të palosshme të tëra prej metali – këndi i hapjes deri 90 grade. Prodhim, furnizim dhe montim ne shkollë

F.V. Dollap me sistem sigurie

Permasat e dollapit metalik do te jene : 90 x 45 x 200 cm

Struktura prej çeliku e lyer me boje elektrostatische ngjyre gri. Ti rezistojë korozionit dhe përkuljes. Me kyç sigurie. Libraria duhet të ketë 5 ndarje horizontale. Sergjenët duhet të kenë përshtatje lartësie jo më shumë se 30 mm dhe të kenë aftësi mbajtëse jo më pak se 50 kg. Këmbët e librarisë duhet të kenë mundësi nivelimi në një shesh të paniveluar.



Montimi dhe zmontimi të jetë sa më i thjeshtë. Të paktohen që të mos dëmtohen gjatë transportit. Ngjyrat janë të ndryshme dhe përcaktimi i saktë i tyre do të bëhet në kushtet e lidhjes së kontratës. Prodhim, furnizim dhe montim në shkollë

F.V.Tavoline për mbledhje

Permasat: 490 × 134 × 72 cm. Tavolina e mbledhjes përbëhet nga 6 elemente a) Nga 4 elemente qendror me permasa 170 × 62 × 72 mm b) Nga dy harqet anësor me rreze 75 mm Skeleti i të gjithë elementeve përbëhet nga dy mbështetje anësore dhe lidhjet kontraventuese ndërmjet tyre të realizuara prej melamine me trashësi 16 mm. Suprina prej materiali Mel ose Mdf me trashësi 18 mm.



Anet e suprinës duhet të jenë të rrumbullakuara dhe të lyera me polireutan kurse anësoret e skeletit të këmbëve duhet të jenë të veshura me tenie plastike. Bashkimi i elementeve të skeletit dhe i skeletit me suprinën bëhet me aksesore të pa dukshme. Tavolina mbështetet mbi planiera plastike për mbrojtjen e saj nga lageshtira dhe dëmtime të ndryshme. Tavolina (skeleti dhe suprina) do të realizohen me të njëjtën ngjyrë dhe mundësisht edhe me të njëjtën dizajno. Prodhim, furnizim dhe instalim në shkollë