

# RELACION TEKNIK (PROJEKT ME PERSHKRIM)

**Mirëmbajtje me performancë Rruga K/Cerme – Hyrje Divjake + Dalje Divjak – Plazh Divjake + Jeta e Re – Kosove + Bypass Fier – Rrethrotullimi Kolonje + Fier – Seman Plazh + K/Pojan - Apolloni + Ruga e Bypass Fier (75.1km) (Kontrata 11)**

## 1. Qëllimi i Shërbimeve që do kryhen

Shërbimet që do mundësohen përfshijnë gjithë veprimtaritë, fizike dhe të tjera, që duhet të kryhen, sipas përputhshmërisë së tyre me Nivelet e Shërbimit dhe kriterin e caktuar të realizimit të tyre të performancës, apo me çdo kërkesë tjetër.

Në vecanti, ato përfshijnë detyrat menaxheriale dhe punimet fizike që lidhen me asetet dhe zërat që lidhen me rrugën:

- Asfaltimet
- Bankinat
- Sinjalistika dhe furnizimi pajisjet për sigurinë rrugorë
- Strukturat e drenazhimit
- Kontrolli i vegjetacionit
- Skarpatat (gërmimet dhe bankinat)
- Veprat e artit
- Menaxhimi i trafikut
- Grumbullimi i dherave
- Pastrimi i dëborës (nqs ka mirëmbajtje dimërore)

Shërbimet që kërkon Mirëmbajtja e një rruge klasifikohen në:

2. Punimet Rehabilituese/periodike, në formën e sasisë së një vlere tavan, ndërsa tregohen sasisë e punimeve të matëshme që do kryhen në mënyrë që rruga të arrijë Standardet e asaj performancë.
3. Shërbimet e Mirëmbajtjes Rutinë në formën e sasisë së shprehur në një vlerë tavan mujore (kjo do jetë një sasi mujore e aplikueshme gjatë gjithë kohëzgjatjes se kontratës se shprehur në çmim për kilometër për secilin muaj e shumëzuar me gjatësinë e rrugës dhe kohëzgjatjen e shërbimeve);
4. Punimet Emergjente në formën e një preventivi tradicional.

Funksionet kryesore të bazave të mirëmbajtjes në përgjithësi, duhet të jenë si më poshtë:

1. Mbikëqyrja e segmentit/seksionit rrugor në periudha të caktuara sipas niveleve të shërbimit
2. Kontrolli i të dhënave të trafikut për këtë segment
3. Vëzhgimi i faktorëve meteorologjikë
4. Ndihma e parë në rast aksidenti (në lidhje me elementët e rrugës dhe trafikut)
5. Mirëmbajtje në kushtet e dëshiruara të shtresave rrugore
6. Mirëmbajtja e hapësirave të parkimit, shërbimit, shenjave rrugore, sistemeve të ndriçimit, sinjalizimit të ardhshëm e telekomunikacionit.
7. Riparime dhe rindërtim pas aksidenteve rrugorë
8. Riparime dhe rindërtim pas fatkeqësive natyrore
9. Operacionet e pastrimit të drenazheve, tombinove dhe objekteve të tjera që lidhen me largimin e ujrave nga sipërfaqja e rrugës
10. Të gjithë operacionet për pastrimin dhe mirëmbajtjen e :
  - shenjave rrugore, pajisjeve të sigurisë (gardhe, parapet) sistemi i ndriçimit.
  - riparimi lokal i dëmtimeve të trotuarit

- kujdesi për bimesinë
- aktiviteti në dimer për largimin e dëborës dhe akullit.

*Punimet e mirëmbajtjes në kushtet dimërore, përfshijnë:*

1. Punime paraprake para fillimit të kushteve të dimrit
2. Organizimi i vendodhjeve të depozitimit të materialeve
3. Masat mbrojtëse për borën, akullin, grumbujt e borës dhe ortekët
4. Pastrimi i dëborës nga karrexhata e autostrades dhe sinjalet e komunikacionit dhe shenjat
5. Shenjimi i anëve të karrexhatës
6. Sigurimi i funksionimit të drenazhimit nga karrexhata
7. Heqjen e automjeteve nga rruga
8. Instalimi i sinjaleve të vecanta të komunikacionit në rastet e rregjimit të trafikut të veçantë të mbylljes së rrugës.
9. Informimi i vazhdueshëm i publikut për gjëndjen e rrugës dhe rrjedhën e trafikut.

## 5. Segmentet që mbulon kontrata

Nr. Rrugës	Nr. Rendor	Emërtimi i Rrugëve	Tipi rrugës	Gjatësia totale (km)	Gjerësia (m)
57	1	K/Cerme – Hyrje Divjak	SFL	13.3	6
57	2	Dalje Divjak – Plazh Divjak	SFL	5.9	6
68	3	Jeta e re - Kosovë	SHL	4.8	5
SH4- V	4	Bypass Fier – Rrethrotullimi Kolonj	SFL-SHL	8.5	6
94	5	Fier - Seman (Plazh)	SFL	17	6
66	6	K/Pojan - Pojan (Apolloni	SFL	3.6	6
ska	7	Bypass-i Fierit	SFL	22	22
<b>SHUMA KONTRATA 7</b>				<b>75.1</b>	

*Shënim: SFL – rrugë në terren fushor me një karrexhatë pa mirëmbajtje dimërore, SHL – rrugë në terren kodrinor me një karrexhatë pa mirëmbajtje dimërore, SMTW – rrugë në terren malor me një karrexhatë me mirëmbajtje dimërore.*

## 6. Kusht i veçantë

Për çdo rast, nga kontrata do të zbriten segmente të saj nqs do të përfshihen në investim (rikonstruksion) apo projekte të tjera të Autoritetit Rrugor Shqiptar.

## 7. Sinjalistika dhe siguria rrugore

Mirëmbajtja e sinjalistikës dhe siguria rrugore (barrierat) do të fokusohet tek riparimi dhe rifreskimi e asaj ekzistuese.

## 8. Përshkrimi i zonës ku ndodhet rruga

### K/Cerem –Hyrje Divjake

Ky është segment rrugor që lidh Divjakën me autostraden Rrogozhin - Lushnje.

Është segment me një karrexhatë me dy kahe lëvizje.

Shtresat asfaltike janë në gjendje të mirë me nevoja për riparime.

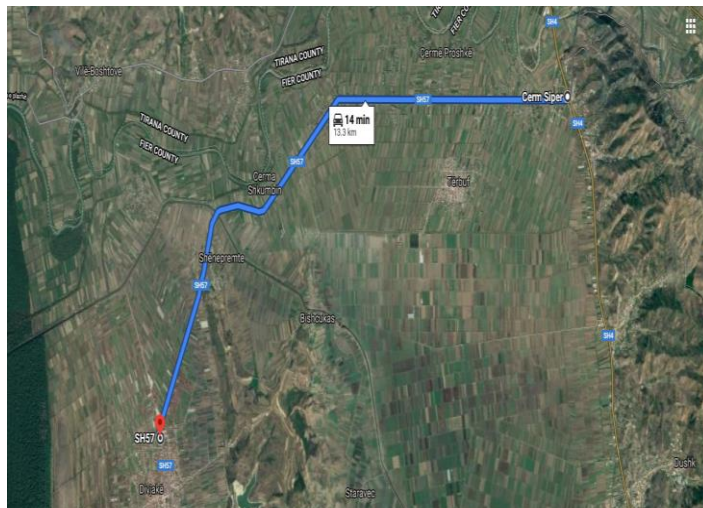
Kanalet anësore dhe tombinot kanë nevojë për pastrim të pjesshëm.

Sinjalistika dhe siguria rrugore kanë nevojë për rifreskim dhe zëvendësime të pjesshme.

Rruga është në terren fushor me një karrexhatë pa mirëmbajtje dimërore.

Niveli i kërkuar i shërbimit “i mirë”.

Kordinat gjografike te fillimit: 41.052364,19.649926  
Kordinat gjografike te mbarimit :41.003997,19.529561



### Dalje Divjak – Plazh Divjak

Ky segment lidh Divjken me zonën e plazhit.

Është segment me një karrexhatë me dy kahe lëvizje.

Shtresat asfaltike janë në gjendje të mirë.

Kanalet anësore dhe tombinot kanë nevojë për pastrim të pjesshëm.

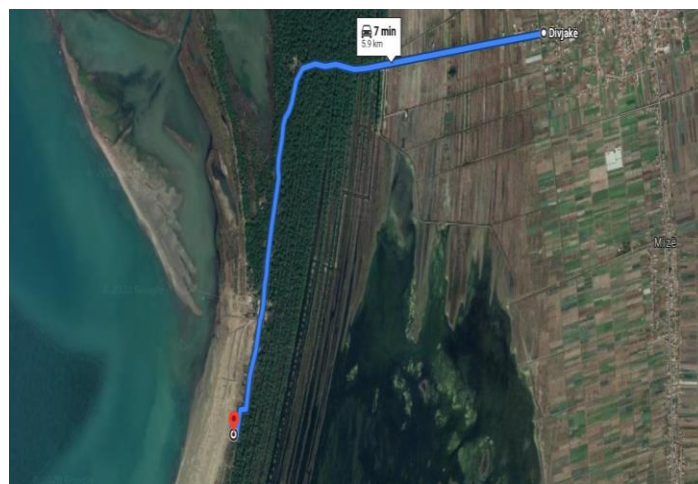
Sinjalistika dhe siguria rrugore kanë nevojë për rifreskim dhe zëvendësime të pjesshme.

Rruga është në terren fushor me një karrexhatë pa mirëmbajtje dimërore.

Niveli i kërkuar i shërbimit “i mirë”.

Kordinat gjografike te fillimit: 40.992470,19.518656

Kordinat gjografike te mbarimit : 40.964015,19.476501



### Jeta e Re - Kosov

Ky segment lidh fshatrat Jeta e Re dhe Kosov me aksin rrugor Lushnje – Berat.

Është segment me një karrexhatë me dy kahe lëvizje.

Shtresat asfaltike janë në gjendje të mirë.

Kanalet anësore dhe tombinot kanë nevojë për pastrim të pjesshëm.

Sinjalistika dhe siguria rrugore kanë nevojë për rifreskim dhe zëvendësime të pjesshme.

Rruga është në terren kodrinor me një karrexhatë pa mirëmbajtje dimërore.

Niveli i kërkuar i shërbimit “i mire”.

Kordinat gjografike te fillimit: 40.896482,19.760811

Kordinat gjografike te mbarimit : 40.900132, 19.803318



### Bypass Fier – Rrethrotullim Kolonj

Ky segment rrugor lidh Kolonjë me zonën e Fierit dhe Lushnjes.

Është segment me një karrexhatë me dy kahe levizje.

Shtresat asfaltike kane nevojë për riparime.

Kanalet anësore dhe tombinot kanë nevojë për riformim dhe pastrim.

Sinjalistika dhe siguria rrugore kanë nevojë për rifreskim dhe zëvendësime të pjesshme.

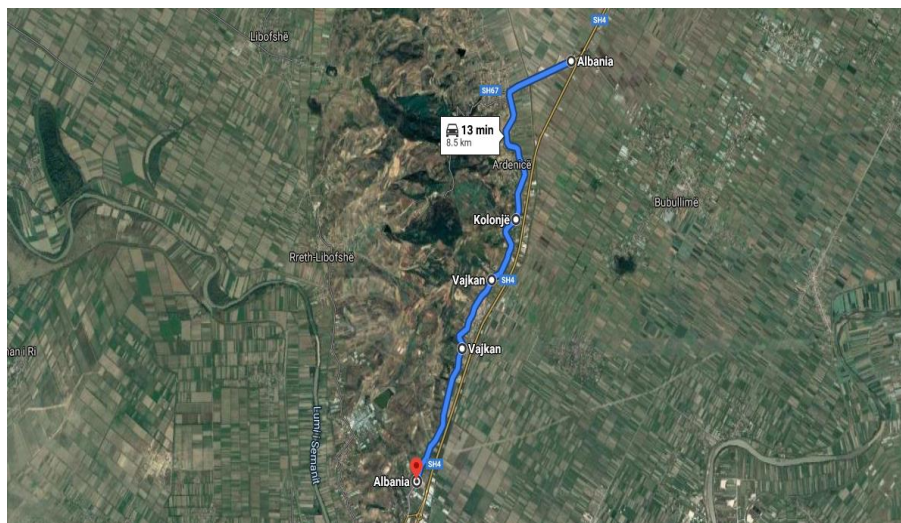
Rruga është në terren kodrinor dhe fushor me një karrexhatë pa mirëmbajtje dimërore.

Niveli i kërkuar i shërbimit “minimum”.

Segmenti ka nevojë për rikonstruksion (investim) nga ARrSh.

Kordinat gjografike te fillimit: 40.830448, 19.622258

Kordinat gjografike te mbarimit : 40.770547, 19.587080



### Fier – Seman (Plazh)

Ky segment rrugor lidh zonen e plazhit te Semanit me Fierin.

Është segment me një karrexhatë me dy kahe lëvizje.

Shtresat asfaltike janë në gjendje të mirë me nevoja të pakta për riparime.

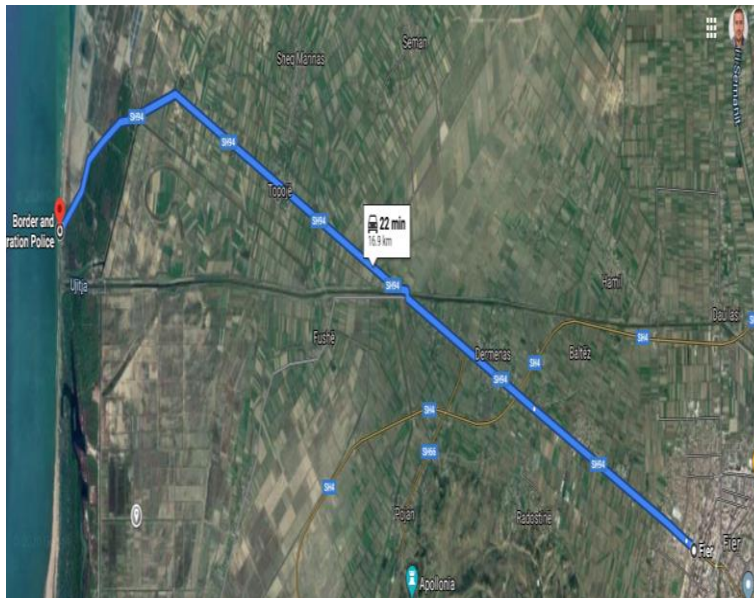
Kanalet anësore dhe tombinot kanë nevojë për pastrim të pjesshëm.

Sinjalistika dhe siguria rrugore kanë nevojë për rifreskim dhe zëvendësime të pjesshme.

Rruga është në terren fushor me një karrexhatë pa mirëmbajtje dimërore.

Niveli i kërkuar i shërbimit “i mirë”.

Kordinat gjografike te fillimit: 40.726718,19.551887  
Kordinat gjografike te mbarimit : 40.759493,19.370269



### K/Pojanit - Apolloni

Ky segment rrugor është degëzim majtas i rrugës Fier - Seman.

Është segment me një karrexhatë me dy kahe lëvizje.

Shtresat asfaltike janë në gjendje të mirë me nevoja të pakta për riparime.

Kanalet anësore dhe tombinat kanë nevojë për pastrim të pjesshëm.

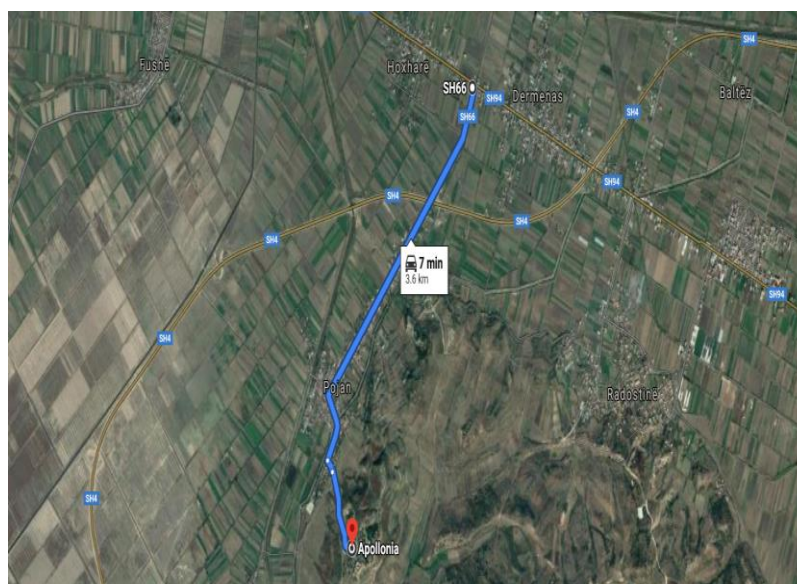
Sinjalistika dhe siguria rrugore kanë nevojë për rifreskim dhe zëvendësime të pjesshme.

Rruga është në terren fushor me një karrexhatë pa mirëmbajtje dimërore.

Niveli i kërkuar i shërbimit “i mirë”.

Kordinat gjografike te fillimit: 40.747257,19.486120

Kordinat gjografike te mbarimit : 40.721437,19.470928



## Bypass Fier

Ky segment rrugor është tërësisht i ri dhe lidh autostraden e (Lushnje – Vajkan me Levan – Vlore).

Është segment me karrexhata të pavarura të ndara nga trafikndarës të pakapërcyeshëm, secila me dy korsi lëvizjeje, bankinë të shtruar.

Kanalet anësore dhe tombinot kanë nevojë për pastrim të pjesshëm.

Rruga është në terren fushor me dy karrexhata pa mirëmbajtje dimërore.

Niveli i kërkuar i shërbimit “shume i mire”.

Kordinat gjeografike te fillimit: 40.770735,19.589712

Kordinat gjeografike te mbarimit : 40.673884,19.478659

