

**MIRATOHET  
BASHKIA DIBER  
KRYETARI**

**Z. RAHIM SPAHIU**

## **DETYRE PROJEKTIMI**

**PROJEK-ZBATIMI “PERMIRESIM DHE SISTEMIM ASFALTIM I  
SEGMENTIT RRUGOR MAQELLARE-PESHKOPI (SEGMENTI  
HERBEL-PESHKOPI, VAZHDIMI)”**

**BASHKIA DIBËR**

Dhjetor 2022

# DETYRA PROJEKTIMI

**OBJEKTI:** “PERMIRESIM DHE SISTEMIM ASFALTIM I SEGMENTIT RRUGOR MAQELLARE-PESHKOPI (SEGMENTI HERBEL-PESHKOPI, VAZHDIMI)”

**POROSITESI :** BASHKIA DIBËR

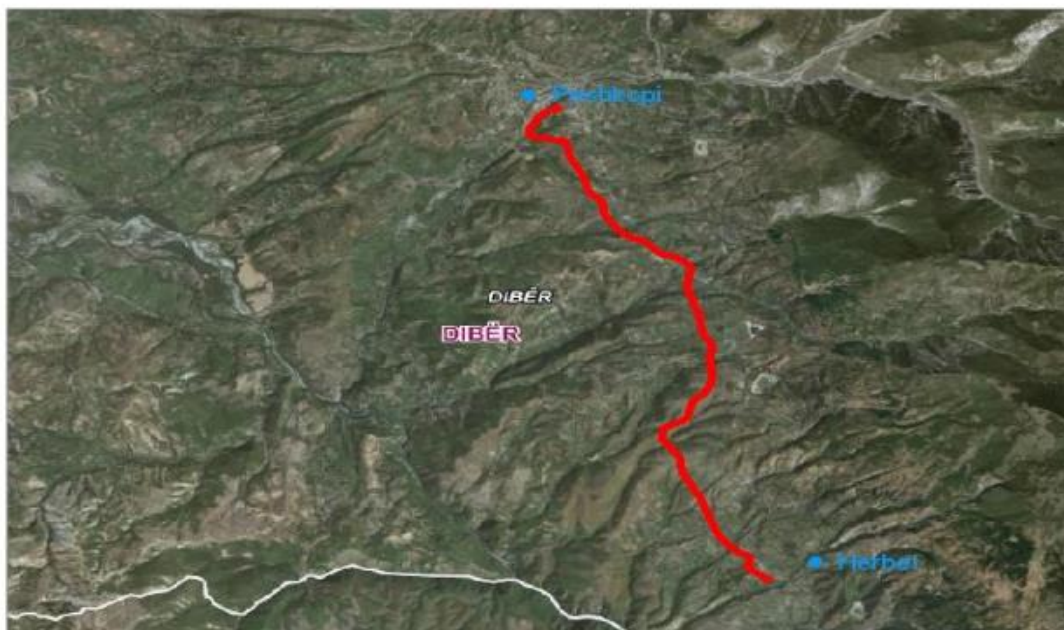
**VENDNDODHJA:** NË TERITORIN E BASHKISË DIBËR.

## **1.01 R RRUGA HERBEL - PESHKOPI**

Segmenti rrugor Peshkopi – Herbel eshte pjese e rruges nacionale Peshkopi – Tirane.Kjo rruge eshte aksi kryesor qe ben te mundur lidhjen e qytetit te Peshkopise me Tiranen dhe qytetet e tjera te vendit si dhe me nje pjese te madhe te fshatrave te Dibres.Gjithashtu ky segment eshte nje pike kyçe e lidhjes me Maqedonine e Veriut nepermjet doganes se Bllates.Pra kjo rruge eshte pika kyçe e komunikimit te Qarkut Diber me rajonet e tjera te vendit.Kohet e fundit kjo rruge po aksesohet gjithmone e me shume edhe nga turiste vendas e te huaj, sidomos gjate periudhes se veres per te shijuar turizmin malor dhe atraksionet e ndryshme te zones. Ndaj studimi dhe permiresimi i ketij aksi merr nje rendesi te vecante dhe eshte bere tashme e domosdoshme.

## **1.02 Vend Ndodhja e Objektit**

Objekti “Sistemim asfaltim rruga Ura e Cerenecit-Peshkopi, (Maqellare-Peshkopi), segmenti Herbel-Peshkopi, km 0+000 deri km 8+630” ben pjese ne Bashkine Diber.



Rrethi i Dibrës bën pjesë në rajonin veri-lindor me një reliev përgjithësisht kodrinor-malor. Pra shtrihet në Veri-lindje të Shqipërisë në dy anët e luginës së Drinit të Zi duke u kufizuar në lindje nga vargmali i Korabit dhe në perëndim nga vargmalet e Lurës.

Sipas të dhënave të INSTAT në rrethin e Dibrës banojnë 75262 banorë në 15394 familje me rreth 4.9 anëtare për familje. Ka një dendësi 70 b/km<sup>2</sup>. Duke analizuar të dhënat del se nga rrethi Dibrë nga viti 1990 janë larguar 24106 banorë pasi në vitin 1990 ky rreth kishte afro 99368 banorë. Kjo popullsi është vendosur në Tiranë 67 %, Durres 21% dhe rrethe si: Lushnje, Fier, Lezhë, Kavajë, deri Sarandë dhe Shkoder.

### **1.03 Gjendja Aktuale e Objektivit**

Rruga fillon në kilometrin 0 në fshatin Herbel në drejtim të Peshkopisë dhe përfundon në kilometrin 8+520, ku bashkohet me unazën e qytetit Peshkopi. Si pjesë e Rruges Peshkopi – Maqellare ky segment rrugor është tejte i amortizuar duke pasur një mungesë të theksuar të nderhyrjeve serioze përgjatë viteve. Me studimin e ri është menduar që segmenti Peshkopi - Herbel do të jetë vazhdim i rruges Herbel – Maqellare me të njëjtat parametra.

Gjurma e rruges do të ndjehet pjesërisht gjurmen e rruges ekzistuese dhe në shumë vende të tjera do të kemi gjurme teresisht të re duke eliminuar një pjesë të madhe të kthesave ekzistuese të rrezikshme për sigurinë e qarkullimit të mjeteve, e në të njëjtën kohë duke rritur standartet e kesaj rruge.

#### **QELLIMI I PUNES:**

Për realizimin e projektit, projektuesi duhet të rishikojë të gjithë informacionin ekzistues lidhur me projektin ekzistues, si edhe përmirësimin e aksit të rruges sipas rekomandimeve të bashkëve, që duhet të hartojë për ndërtimin e rrugëve sipas detyrës së projektimit dhe të konsultohet me autoritetin kontraktor për kërkesat e tyre për secilin objekt.

#### **TE DHENAT PËR PROJEKTIN**

1. Ka gjurme të rrugëve kaluese, në rreth 50 % të aksit të rruges.
2. Gjeresia e rruges minimalisht 7.50 m e asfaltuar dhe bankina nga 1,25 m
3. Shtresat rrugore të trajtohen të tilla që të sigurojnë garanci, qëndrueshmëri dhe të përballojnë kapacitetet faktike dhe të perspektivës.
4. Ndërtim të veprave të artit, 3-4 ura në fshatrat Herbel, Erebare, Melan.
5. Ndërtim të veprave vogla të artit, Box-e, tombino, mure mbajtës e prites, kanale e kuneta betoni, etj.

Projektuesi duhet të përdorë dhe të rishikojë të gjithë informacionin ekzistues lidhur me rrugën. Në hartimin e projektit duhet të kihet parasysh edhe standarte të ndryshme që ka nxjerrë Ministria e Infrastruktura.

Projektuesi duhet të përdorë dhe të rishikojë të gjithë informacionin ekzistues lidhur me objektin.

#### **Fazat e projektimit për këtë objekt sipas VKM nr. 354 datë 11.05.2016 janë:**

- Projekti i Zbatimit

Perpunimi dhe paraqitja e projektit per zbatim

- Preventivi Përfundimtar  
Preventivi do te hartohet i tille i gatshem per tenderim.

## **KERKESAT QE DUHET TE ZGJIDHE PROJEKTI**

1. Koorografine ne shkalle 1:25000. (1: 10000)
2. Raportin Teknik
3. Hartimi i relievit topografik të rrugës
4. Planimetria e rrugës
5. Profilin gjatësor të rrugës.
6. Profilat tërthorë të rrugës jo më pak se 25 m.
7. Profilat tip të seksionit tërthor të rrugës
8. Planimetrinë për sinjalistikën rrugore
9. Detaje te ndryshme (bordurat, shtresat rrugore, tombinot dhe box-et, mure pritese dhe mbajtese, muri guri dekorative, barrierat mbrojtjese, sinjalistika vertikale dhe horizontalet) etj
10. Detaje konstruktive tip të shtresave të rrugës, trotuareve, pusetave, etj.
11. Kryqëzimet dhe detaje përkatëse.
12. Detaje për levizshmeri/sinjalistikën rrugore
13. Sinjalistika vertikale dhe horizontale.
14. Specifikimet Teknike.
15. Relacion Teknik te punimeve
16. Relacion Topgrafik
17. Raportin e vlerësimit të Ndikimit në Mjedis (VNM)
18. Grafiku i punimeve.
19. Preventivi Punimeve.

### **Hartimi i Preventivit perfundimtar**

Preventivi do të hartohet bazuar ne projektin e hartuar dhe me çmimet e manualit te ndertimit ne fuqi ne kohen e hartimit te projektit.

Per zerat jashte manualit te paraqiten analizat teknike te çmimeve te vendosura ne preventiv.

Në hartimin e preventivit, vec të tjerave do të mbahen parasysh sa më lart, lidhur me organizmin e zbatimit me faza, çmimet e përdorura duhet të jenë sipas manualit teknik në fuqi dhe llogaritja e preventivit do të bëhet sipas normave dhe akteve ligjore në fuqi për të siguruar kursimin dhe efijencën e përdorimit të fondeve.

## **Standarte në Projektim**

Projekti do të hartohet në përputhje me të gjitha normat dhe standartet për projektim që parashikon legjislati në fuqi. Projektimi duhet të sigurojë respektimin e standarteve, madje edhe atyre gjate zbatimit.

Metoda e llogaritjes së shtresave të jetë e bazuar në CBR.

Eshtë përgjegjësi e Projektuesit saktësia dhe respektimi i të gjitha standarteve dhe normave përkatëse.

## **Standarte në paraqitjen e dokumentacionit teknik**

Në hartimin dhe paraqitjen e dokumentacionit të projektit, Projektuesi të përdorë programet e kërkuara kompjuterike, si dhe të nxitet përdorimi i programeve të reja, me të avancuara të fushës.

Në hartimin, paraqitjen dhe miratimin e dokumentacionit teknik të projektit të kihen parasysh dhe të respektohen të gjitha kërkesat dokumentare dhe të paraqitjes që parashikon Ligji për planifikimin e territorit

- 1. Preventivi** me çmimet njësore të aprovuara me VKM nr. 354 datë 11.05.2016 në fuqi si dhe në bazë të analizave të çmimeve për zërat që mungojnë .
- 2. Fondi rezervë** (2% ÷ 5%)
- 3. Grafikon** e punimeve
- 4. Raportet teknike.**
- 5. Specifikimet teknike**

Projekti do të jetë i dixhitalizuar, në PDF, me nënshkrim elektronik të projektuesit, dhe në formë grafike në 3 (tre) kopje origjinale dhe në CD.

Projektuesi në hartimin e projekt-zbatimit do të bashkëpunojë ngushtë me investitorin. Projektuesi do të japë zgjidhje teknike të shoqëruar me projekt-zbatimin për të gjitha kërkesat e detyrës së projektimit.

## **Kategorite e Licenses për Projektim (shoqërisë projektuese):**

- **Projektues Arkitekt ose Urbanist** me kategorite :  
Kat 2-d - Projektim peisazhi, sistemim sipërfaqe të gjelbërta, lulishte e parqe
- **Projektues punime ndertimi** me kategorite :  
Kat 7-a - Projektim ura dhe vepra arti deri 10 m
- **Projektues punime ndertimi/infrastruktura** me kategorite :  
Kat 6-a - Rrugë lokale, rrugë urbane dytesore dhe rrugë interurbane dytesore  
Kat 6-b - Projektim rrugë urbane kryesore dhe rrugë interurbane kryesore

Kat 7-a - Projektim ura dhe vepra arti deri 10 m  
Kat 11-a - Sinjalistike ne Rrugë lokale, rrugë urbane dytesore dhe rrugë interurbane dytesore,sheshe e parkime

- **Projektues hidroteknik** me kategorite :

Kat 5-c- Projektim ujesjelles kanalizime, urbane-rurale

- **Projektues elektrik** me kategorite :

Kat 4-i - Projektimi i ndricimit rrugor, shesheve, dekorative, ndricimit te objekteve sportive, etj

Kat 10-e - Kabina elektrike te rrjetit shperdares – linja te tensionit te ulet – te mesem

- **Projektues mekanik** me kategorite :

Kat 11-a - Sinjalistike ne Rrugë lokale, rrugë urbane dytesore dhe rrugë interurbane dytesore,sheshe e parkime

- **Projektues Topograf** me kategorite :

Kat 8-a - Rilevime inxhinierike

Kat 8-d - Rilevime inxhinierike

- **Projektues gjeolog/hidrogeolog** me kategorite :

Kat 9-d - Studim/vleresim gjeologo inxhinierik I trojeve te buta dhe shpateve me qendrueshmeri te ulet

Kat 9-e - Studime e projektme hidrogeologjike

- **Inxhinier Mjedisi:**

Per hartim te Raporteve te Ndikimit ne Mjedis.

Te kene Certificate per hartim te raporteve, si dhe te jene te regjistruar ne QKL.

**Afati per Hartim te Projektit.**

Afati per Hartim te Projektit do te jete: 2 MUAJ ose 60 DITE nga dita e nenshkrimnit te kontrates.

Ing. Elvis Manga