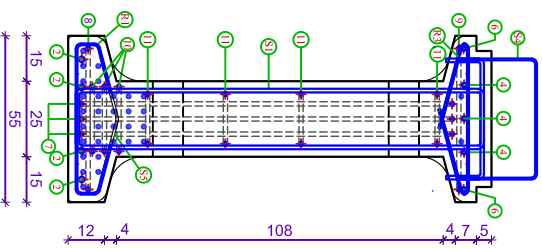
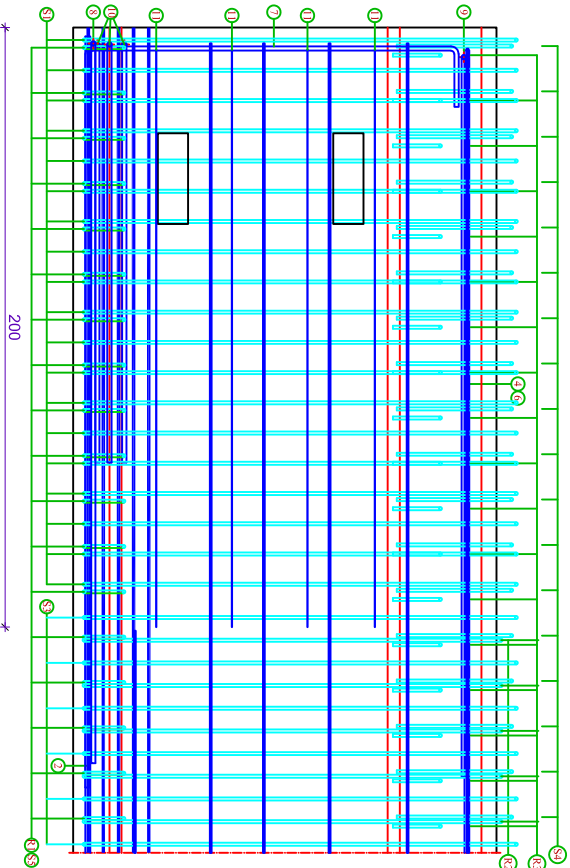


VOLUMET E TRAUT

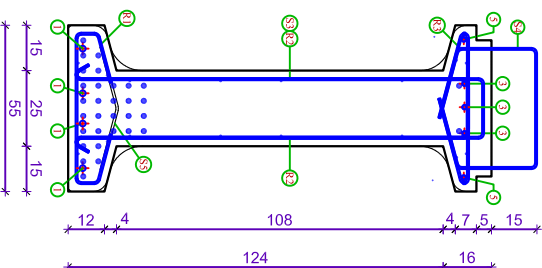
SEKSIONI NE MBESHETIJE



DETAJE TE TRAUT NE MBESHETIJE



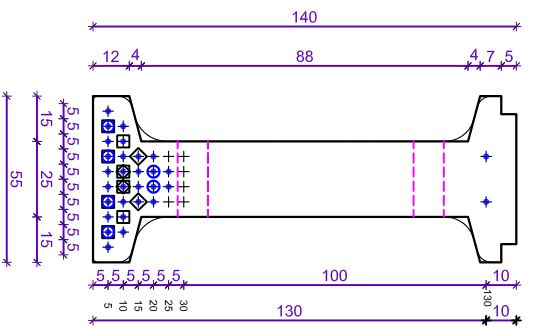
SEKSIONI AKTUAL



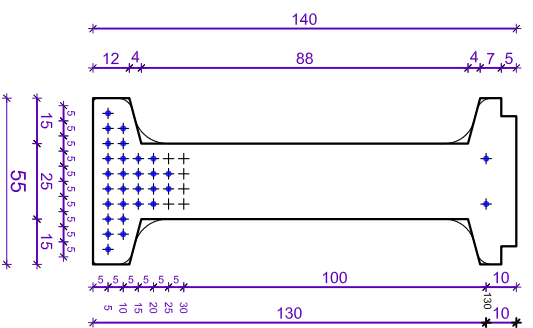
GJESHETJA/GJATAJA	
18	
4	700 cm
2	500 cm
2	400 cm
2	300 cm
4	200 cm

28+2 GJESHETA PER PARANDERJE 0.6", 15.2mm
 fck/fcm=1670/1860-Stand, A=140mm²
 Peshë Totale per gjerësiat: 30*26*1.09=850.20 Kg
 TERHEQJA FILLËSTARE PER GJESHETAT: 19.600 Kg
 Shërbimet në kavo në momentin e tërheqjes = 14000 Kg/cm²
 SHITRESA MBRROTJESE: 2.5cm
 TERHEQJA TOTALE = 583.8 Ton

SEKSIONI NE MBESHETIJE



SEKSIONI NE HAPESIRE



BETONI PER TRARET E PARANDERUR C45/55
 Rkçj e thypjes ≥ 40 N/mm²
 Rkçj në 28 ditë ≥ 58 N/mm²
 HEKUR B500 I KONTROLLUAR: (σ = 2500 N/mm²)
 TERHEQJA FILLËSTARE: 1960 Kg per gjerësi
 GJAXHIA PER NGRITJE: Gjerësia e shërbimit 40"
 SHITRESA MBRROTJESE: 2.5cm
 DISTANCA MES SHITRAVE: 32 cm, ± 0 mm
 TOLERANCAT : gjerësi ± 1000 L
 gjerësi ± 20mm
 poz. Iyres ± 10mm
 luresi ± 10 mm

BETON KLASA C45/55
 ME CIMENTO ANTISULFATE
 (kunder veprimtore agresive të kripërave)

Vc=11.23 m³
 Q=28.07 ton

ARMATURA E ZAKONSHME ÇELIK KLASA B-500
 P=2176 kg/tra ose (171.2 kg/m³)

ARMATURA PER PARANDERJE 0.6", 15.2mm, fck/fcm=1670/1860-Stand,
 P=907 kg/tra ose (71.36 kg/m³)

POZICIONI	DIAMETRI Ø (mm)	GJATESIA L (cm)	COPE	GJATESIA Ltotal (m)	TOTAL	
					Ltotal (m)	Pesha (kg)
1	20	1200	4	48.00	769.57	303.98
2	16	850	8	68.00	1406.40	867.75
3	20	1200	3	36.00	179.00	158.95
4	20	850	6	51.00	0.00	0.00
5	20	1200	2	24.00	16	202.24
6	20	850	4	34.00	18	0.00
7	22	400	14	56.00	20	2.470
8	16	450	4	18.00	22	56.00
9	16	450	4	18.00		2.984
10	16	400	6	24.00	TOTAL (kg) (NJE TRAJ)	2176.73
11	12	400	8	32.00	TOTAL (kg) (16 TRAJE)	34827.75
S1	12	350	42	147.00		
S3	10	310	60	186.00		
S4	10	180	172	309.60		
S5	8	46	172	79.12		
R1	8	36036	1	360.36		
R2	10	91080	1	910.80		
R3	8	33008.8	1	330.09		