

**“Studim Projektim – Zgjerimi i segmentit rrugor  
dalje Elbasan-Prrenjas-Qafe Thane”, Faza IV /  
“Design Study of road segment exit Elbasan-  
Prrenjas- Qafe Thane” Phase IV**

***Faza - Projekt Zbatim /  
Phase - Detail Design***

***Raporti i Sinjalistikës /  
Signage Report***

**Projektues / Design**



**Tirane 2023**

## 1 SIGURIA RRUGORE

Per te shmangur aksidentet dhe per te mundesuar nje drejtim te rehatshem te automjeteve, roli i shenjave dhe vijezeve te rruges dhe masave te sigurise eshte shume i rendesishem ne kete projekt.

Te gjitha nderhyrjet qe jane bere ne drejtim te sigurise rrugore jane projektuar ne perputhje me standartin kombetar ARDM dhe gjithashtu me ndihmen e pervojes nderkombetare. Projekti i sigurise rrugore duhet te jete ne perputhje me politikaten e rregulluara dhe miratuara per sigurine rrugore qe aplikohen ne Shqiperi nga qeveria Shqiptare, te tilla si:

- Strategjia Kombetare per Sigurine Rrugore 2011-2020
- Plan Veprimi per Sigurine Rrugore 20-11-2015
- Strategjia Kombetare e Transportit
- Plani i Rishikuar Kombetar I Transportit 2

Projekti bazohet ne Manualin Shqiptar te Projektimit te Rruges, Kapitulli Nr. 6, Shenjat dhe Vijezeit ne rruge. Bazuar ne Manualin e Shenjave Rrugore te Republikes se Shqiperise dhe Kodin rrugor Shqiptar. Ky segment eshte projektuar ne perputhje me standartet e projektimit ne fuqi, Kategoria B, Rruge Interurbane Kryesore.

Per kete arsye, shenjat horizontale & vertikale se bashku me masat per sigurine rrugore duhet te jene ne perputhje me kete klasifikim.

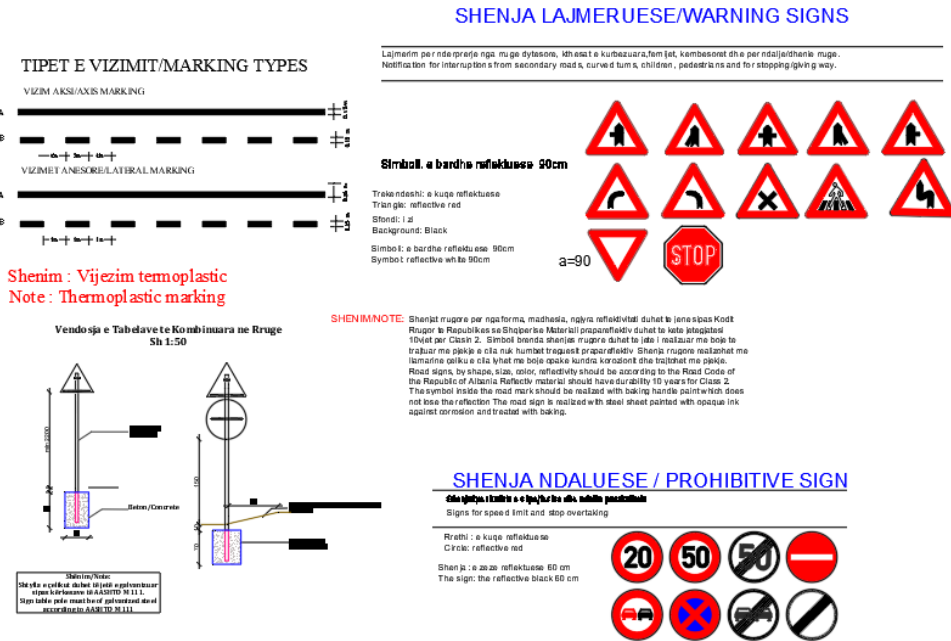
Per te qene efektiv, vijezeit dhe shenjat duhet te jene projektuar dhe implementuar ne menyre te tille qe mesazhet qe ato percjellin te jene te qarta, te dallueshme dhe te lexueshme.

Karakteristikat e shenjave rrugore ofrojne te gjitha elementet e nevojshem per nje levizje te sigurte dhe i sigurojne shofereve nje informacion te sakte dhe ne kohe me qellim qe te gjitha automjetet te arrijne ne destinacionin e tyre me siguri te plote dhe brenda kohes se parashikuar. Shenjat vertikale perbehen nga shenjat paralajmeruese per rrezik, shenjat per prioritet, shenjat ndaluese, shenjat detyruese, shenjat drejtuese dhe shenjat informuese. Keto simbole jane vendosur ne nje distance qe shoferi te mund te marre masat e nevojshme per ti zbatuar ato dhe gjithashtu duhet te kene dimensionin dhe shikueshmerine e duhur ne perputhje me klasifikimin e rruges.

Shenjat Horizontale perbehen nga vija gjatesore, ishujt e trafikut, shigjetat ose shkrime te tjera ne rruge. Materialet e perdorura per shenjat horizontale duhet te jene shume rezistente dhe me reflektimin e nevojshem per te pasur shikueshmeri te larte, kjo sepse shenjat horizontale jane ne kontakt te vazhdueshem me automjetet qe levizin me shpejtesi te larte. Eshte shume e rendesishme per shenjat vertikale dhe horizontale qe te jene ne harmoni me njera tjetren ndermjet pjeseve te ndryshme te rruges me qellim shmangien e cdo keqkuptimi gjate ngarjes se automjetit.

Vijeziimi eshte parashikuar te jete termoplastik paste.

Ne kete faze te hartimit te projektit eshte parashikuar kompletimi me sinjalistiken vertikale. Eshte parashikuar vendosja e tabelave rrethore te limit te shpejtesise 90cm dhe 60cm dhe tabelave trekendore 120cm dhe 90cm, Cl 2.



SHENIM: Cilesia e tabelave, montimi i tyre, vizimi etj, duhet te jene ne perputhje me ARDM-6, Rregulloren e Kodit Rrugor dhe Manualet ne Fuqi.  
NOTE: The quality of the signs, their assembly, marking, etc., must be in accordance with ARDM-6, the Traffic Code Regulation and the Manuals in force.

Fig. Detaje te Sinjalistikes Vertikale dhe Horizontale

Pergjate gjithe rruges eshte parashikuar vendosja e guard-rail anesor H2/W3 me 3 valezime, me perjashtim te zonave ku parashikohen mure prites.

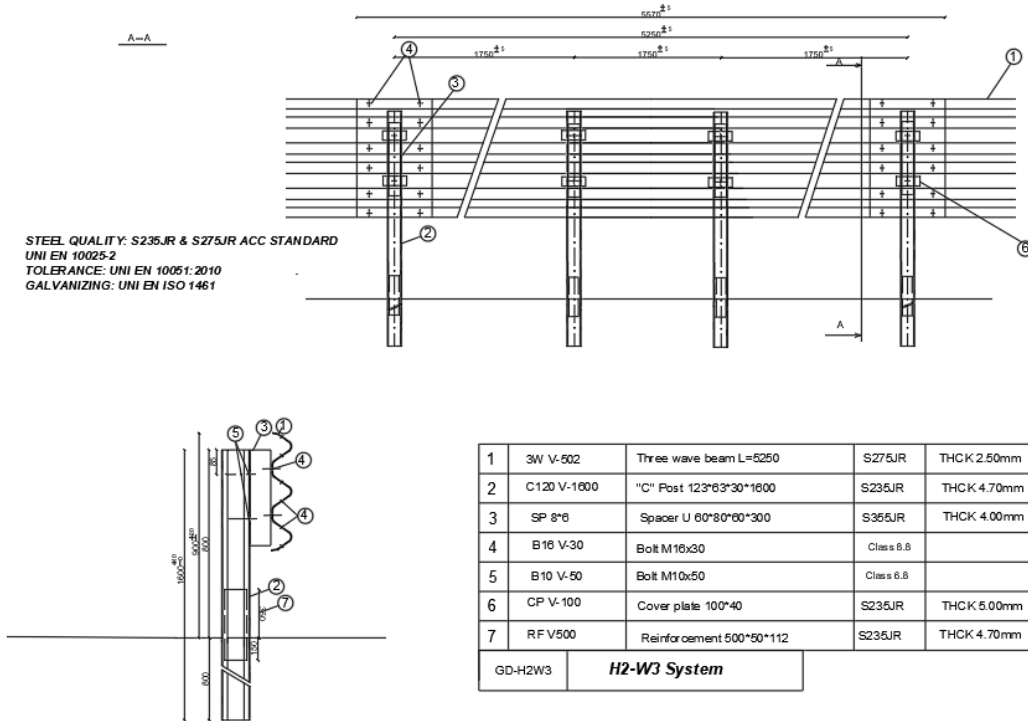
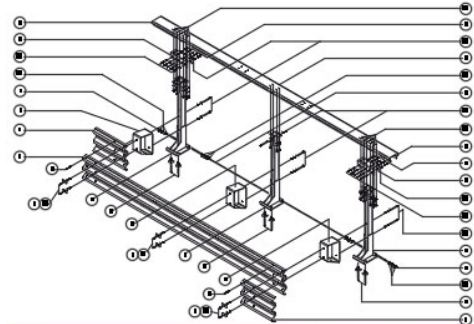
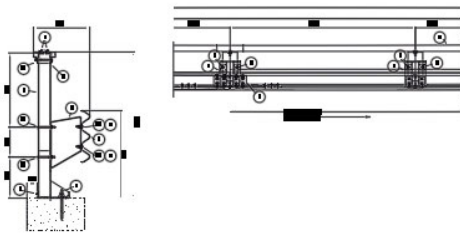


Fig. Detaje te guadrail-it H2/W3 me 3 valezime ne bankina

Classe H3 Bordo Ponte - Barriera 3 onde per manufatto W5  
Class H3 Bridge side - 3-waves guardrail for bridge W5  
Aufh. abstützte H3 für Kunststoffbau - 3-welliges Rückhaltesystem W5  
Classe H3 Bordo pont - Barriera 3 ondes simple pour pont W5  
Clase H3 Bordo de puente - Barriera de tripe onda simple para base puente W5



Dimensioni Dimensiones Dimensiones Dimensiones

Altezza fusto lato Pile/it above ground level, Höhe Lese Grundflachen, Hauteur hors sol, Altura sobre el suelo	1620 ± 10mm
Profondità di Hill sistema Depth of penetration, Penetration, Profundidad de pique de pilon, Longitud penetrada	-
Ingombro inservabile Overall width, Gesamtbreite, Grandeur hors sol, Anfahrhöhe	547 mm
Interasse pile Post spacing, Stababstand, Distancia entre pilones, Distancia entre pilares	225.0 mm

Spessore di lamina Sheet steel thickness, Espesor de la, Caisso espaisseur de feuille, Espesura de la chapa

Teil n.	Facility	Teil	Typ	Spalten	Mass	Spindel	ACD	1/10 (mm)	D	W
				mm	kg	mm	mm	1,4	1,2	1,74x10 <sup>5</sup>
PROVA 010	Akko	1011	Laternen 27'	16.000	80	100	1,3-6	25	0,4	0,24-101
PROVA 012	Akko	1011	Laternen 27'	16.000	80	100	1,3-6	25	0,4	0,24-101

Component Components, Bauelemente, Composants, Componentes

Descrizione	Materiale	Quantità
1		
2		
3		
4		
5		
6		
7		
8		
9		
10		
11		
12		
13		
14		
15		
16		
17		
18		
19		
20		
21		
22		
23		
24		
25		
26		
27		
28		
29		
30		
31		
32		
33		
34		
35		
36		
37		
38		
39		
40		
41		
42		
43		
44		
45		
46		
47		
48		
49		
50		
51		
52		
53		
54		
55		
56		
57		
58		
59		
60		
61		
62		
63		
64		
65		
66		
67		
68		
69		
70		
71		
72		
73		
74		
75		
76		
77		
78		
79		
80		
81		
82		
83		
84		
85		
86		
87		
88		
89		
90		
91		
92		
93		
94		
95		
96		
97		
98		
99		
100		

Fig. Detaje te guadrail-it H3/W5 me 3 valezime ne struktura

*Per sa i perket vendosjes se sinjalistikes horizontale dhe vertikale pergjate zbatimit te punimeve por edhe gjate periudhes se garancise deri ne zbatimin e fazave te tjera, nga ana e ARRSH ose kontraktorit te duhet te realizohet nje plan i detajuar i menaxhimit te trafikut. Hartimi i planit te menaxhimit te trafikut, vendosjes se sinjalistikes horizontale dhe vertikale te perkohshme si dhe zbatimit te tij eshte pergjegjesi e ARRSH dhe Kontraktorit perkates. Plani i menaxhimit te trafikut si dhe vendosja e sinjalistikes se perkohshme vertikale dhe horizontale, te behet ne perputhje me rregulloren e kodit rrugor dhe manualet ne fuqi.*

**JV “InfraKonsult” shpk & “HMK-Consulting” shpk**

**Drejtues Ligjor**  
**Ing. Redi STRUGA**