

BASHKIA MAT

BASHKIA MAT

PROJEKT ZBATIMI

OBJEKTI:

"SISTEMIM ,ASFALTIM I RRUGES
UNAZA E MADHE ,BURREL,BASHKIA MAT"

PLANIMETRIA E RRUGES

POROSITESI :
BASHKIA MAT



BASHKIA MAT

OBJEKTI:

"SISTEMIM ,ASFALTIM I RRUGES
UNAZA E MADHE ,BURREL,BASHKIA MAT"

FAZA: PROJEKT ZBATIMI



Projektim-Supervizion-Kolaudim

"ARABEL - STUDIO" Sh.p.k

Tirane, Rruga "Artan Lenja", "Ish Fusha e
Aviacionit", Njësia Bashkiake Nr.7, Kulla
Nr.4, kati 1, Apartamenti 1.

Drejtues i projektit

Adm. Ana NISHKU

Projektues

Nd. Liliana Vllamasi

Ark.Rigert HYRA

Hid. Llambi Tarka

Elek. Altin ALLKAJ

Top. Iv BEQARI

Mek. Bujar MERAJ

Emertimi i fletes: PLANIMETRIA

Nr. Fletes:

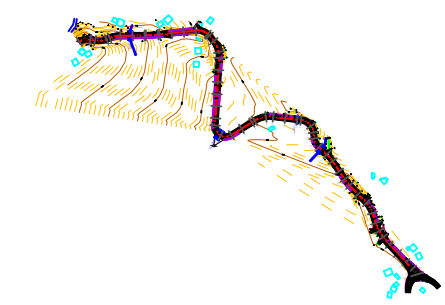
P-01

Shk :

Formati:

A3

Tiranë 2024



POROSITESI :
BASHKIA MAT



OBJEKTI:
"SISTEMIM ,ASFALTIM I RRUGES
UNAZA E MADHE ,BURREL,BASHKIA MAT"

FAZA: PROJEKT ZBATIMI



Projektim-Supervizion-Kolaudim
"ARABEL - STUDIO" Sh.p.k

Tirane, Rruga "Artan Lenja", "Ish Fusha e
Aviacionit", Njësia Bashkiake Nr.7, Kulla
Nr.4, kati 1, Apartamenti 1.

Drejtues i projektit

Adm. Ana NISHKU		

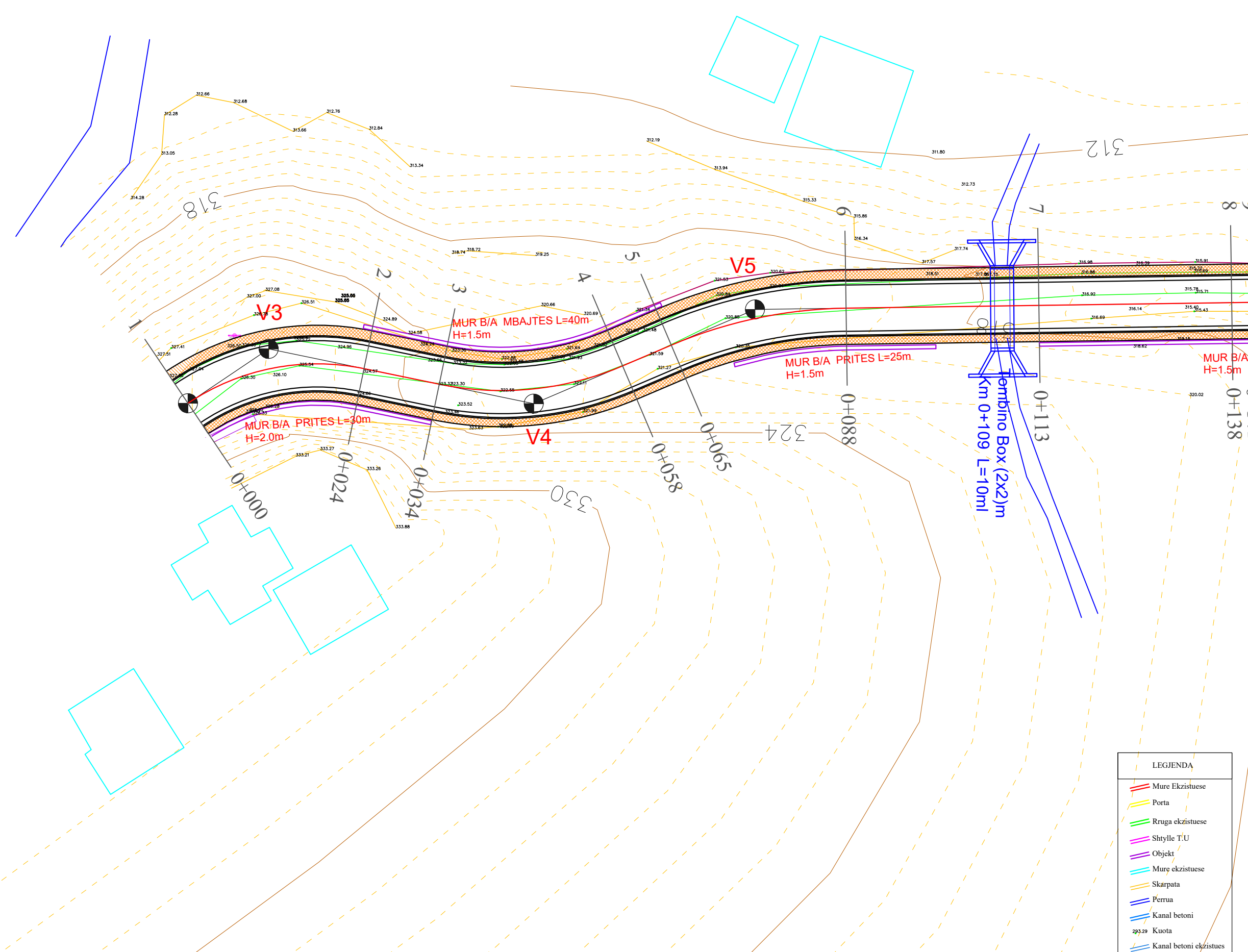
Projektues

Nd. Liliana Vilamasi		
Ark.Rigert HYRA		
Hid. Llambi Tarka		
Elek. Altin ALLKAJ		
Top. Iv BEQARI		
Mek. Bujar MERAJ		

Emertimi i fletes: **PLANIMETRIA**

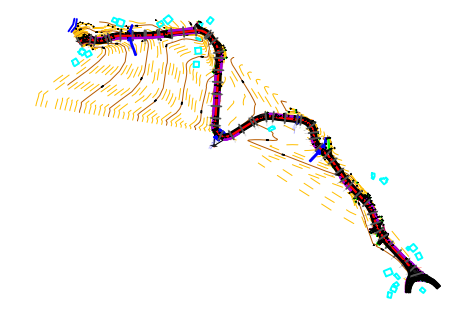
Nr. Fletes:	P- 02
Shk :	1-500
Formati:	A3

Tiranë 2024



LEGJENDA

	Mure Ekzistuese
	Porta
	Rruga ekzistuese
	Shtylle T.U
	Objekt
	Mur ekzistuese
	Skarpata
	Perrua
	Kanal betoni
	Kanal betoni ekzistues
	Kuota



POROSITESI :
BASHKIA MAT



OBJEKTI:
"SISTEMIM ,ASFALTIM I RRUGES
UNAZA E MADHE ,BURREL,BASHKIA MAT"

FAZA: PROJEKT ZBATIMI



Projektim-Supervizion-Kolaudim
"ARABEL - STUDIO" Sh.p.k
Tirane, Rruga "Artan Lenja", "Ish Fusha e
Aviacionit", Njësia Bashkiake Nr.7, Kulla
Nr.4, kati 1, Apartamenti 1.

Drejtues i projektit

Adm. Ana NISHKU	

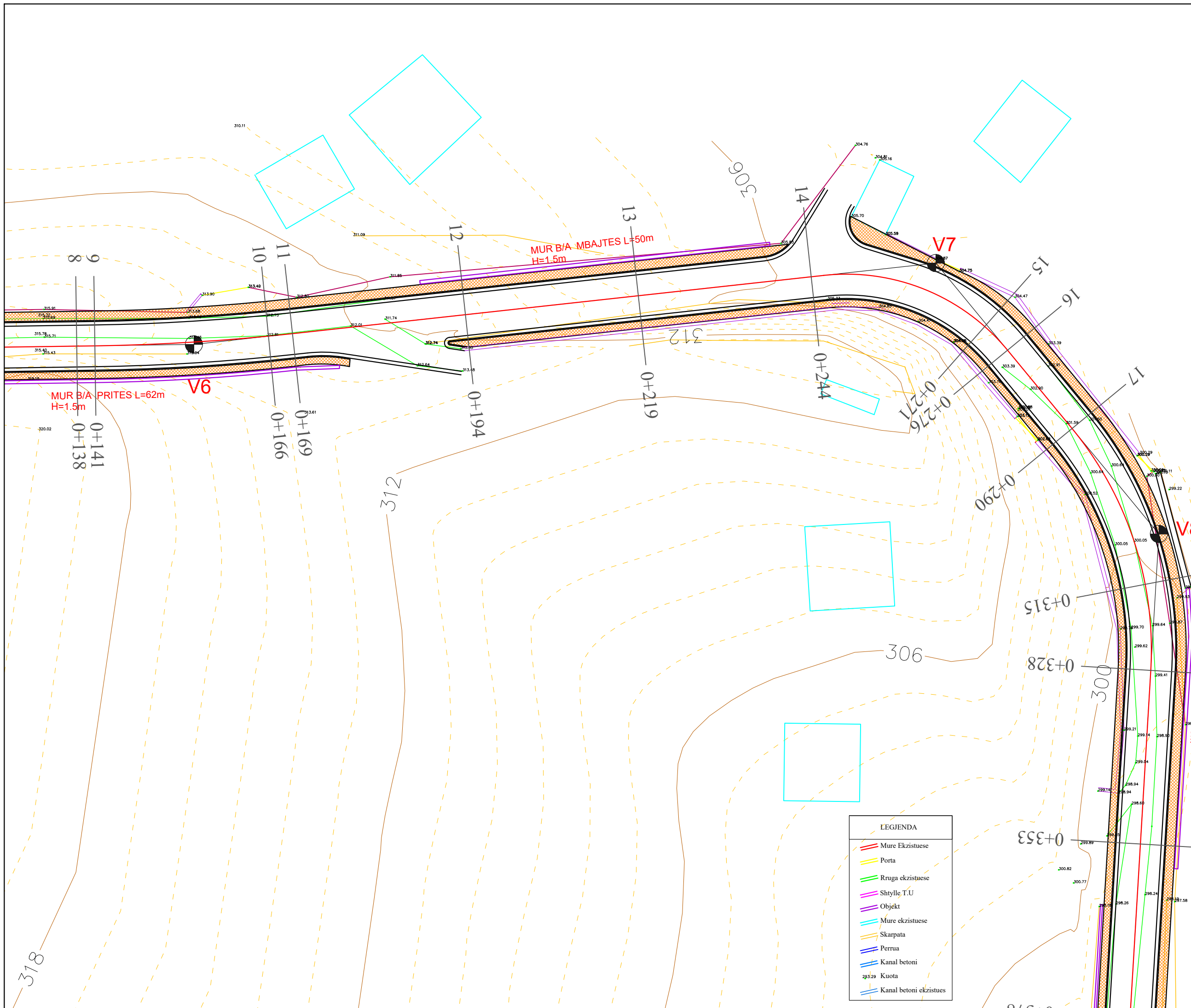
Projektues

Nd. Liliana Vllamasi	
Ark.Rigert HYRA	
Hid. Llambi Tarka	
Elek. Altin ALLKAJ	
Top. Iv BEQARI	
Mek. Bujar MERAJ	

Emertimi i fletes: PLANIMETRIA

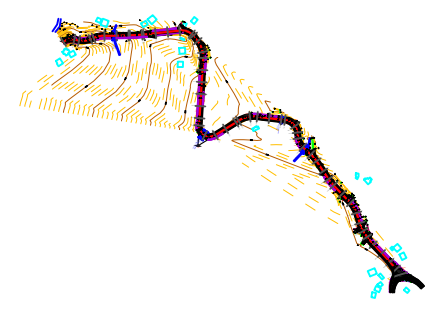
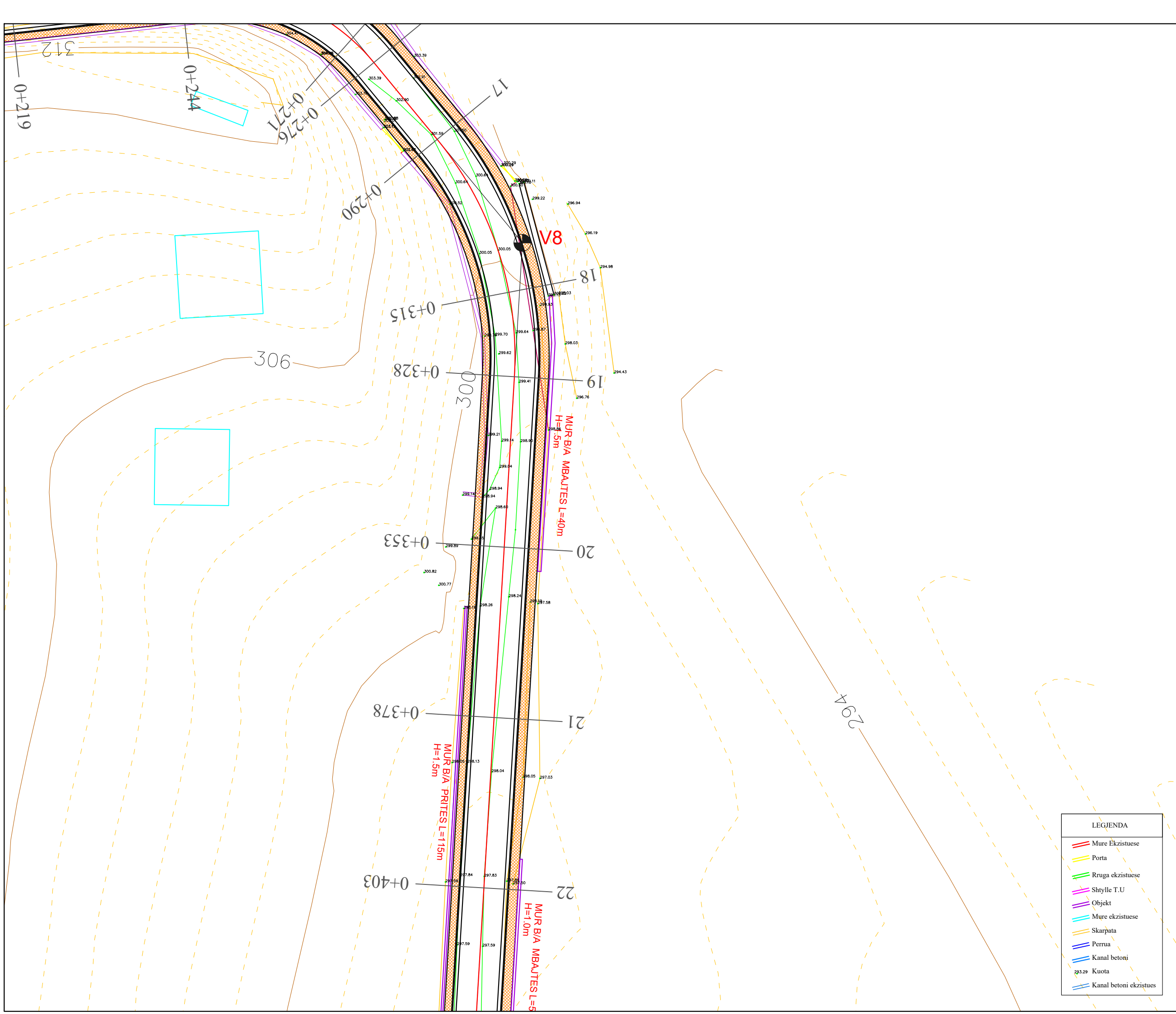
Nr. Fletes:	P- 03
Shk :	1-500
Formati:	A3

Tiranë 2024



LEGJENDA

	Mure Ekzistuese
	Porta
	Rruga ekzistuese
	Shtylle T.U
	Objekt
	Mure ekzistuese
	Skarpata
	Perrua
	Kanal betoni
	Kanal betoni ekzistues



POROSITESI :
BASHKIA MAT



OBJEKTI:
"SISTEMIM ,ASFALTIM I RRUGES
UNAZA E MADHE ,BURREL,BASHKIA MAT"

FAZA: PROJEKT ZBATIMI



Projektim-Supervizion-Kolaudim
"ARABEL - STUDIO" Sh.p.k
Tirane, Rruga "Artan Lenja", "Ish Fusha e
Aviacionit", Njësia Bashkiake Nr.7, Kulla
Nr.4, kati 1, Apartamenti 1.

Drejtues i projektit

Adm. Ana NISHKU		

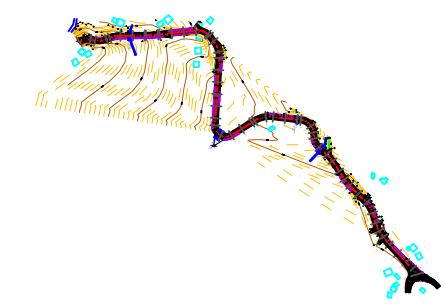
Projektues

Nd. Liliana Vllamasi		
Ark.Rigert HYRA		
Hid. Llambi Tarka		
Elek. Altin ALLKAJ		
Top. Iv BEQARI		
Mek. Bujar MERAJ		

Emertimi i fletes: PLANIMETRIA

Nr. Fletes:	P- 04
Shk :	1-500
Formati:	A3

Tiranë 2024



POROSITESI :
BASHKIA MAT



OBJEKTI:
"SISTEMIM ,ASFALTIM I RRRUGES
UNAZA E MADHE ,BURREL,BASHKIA MAT"

FAZA: PROJEKT ZBATIMI



Projektim-Supervizion-Kolaudim
"ARABEL - STUDIO" Sh.p.k

Tirane, Rruga "Artan Lenja", "Ish Fusha e
Aviacionit", Njësia Bashkiake Nr.7, Kulla
Nr.4, kati 1, Apartamenti 1.

Drejtues i projektit

Adm. Ana NISHKU

Projektues

Nd. Liliana Vllamasi
Ark.Rigert HYRA
Hid. Llambi Tarka
Elek. Altin ALLKAJ
Top. Iv BEQARI
Mek. Bujar MERAJ

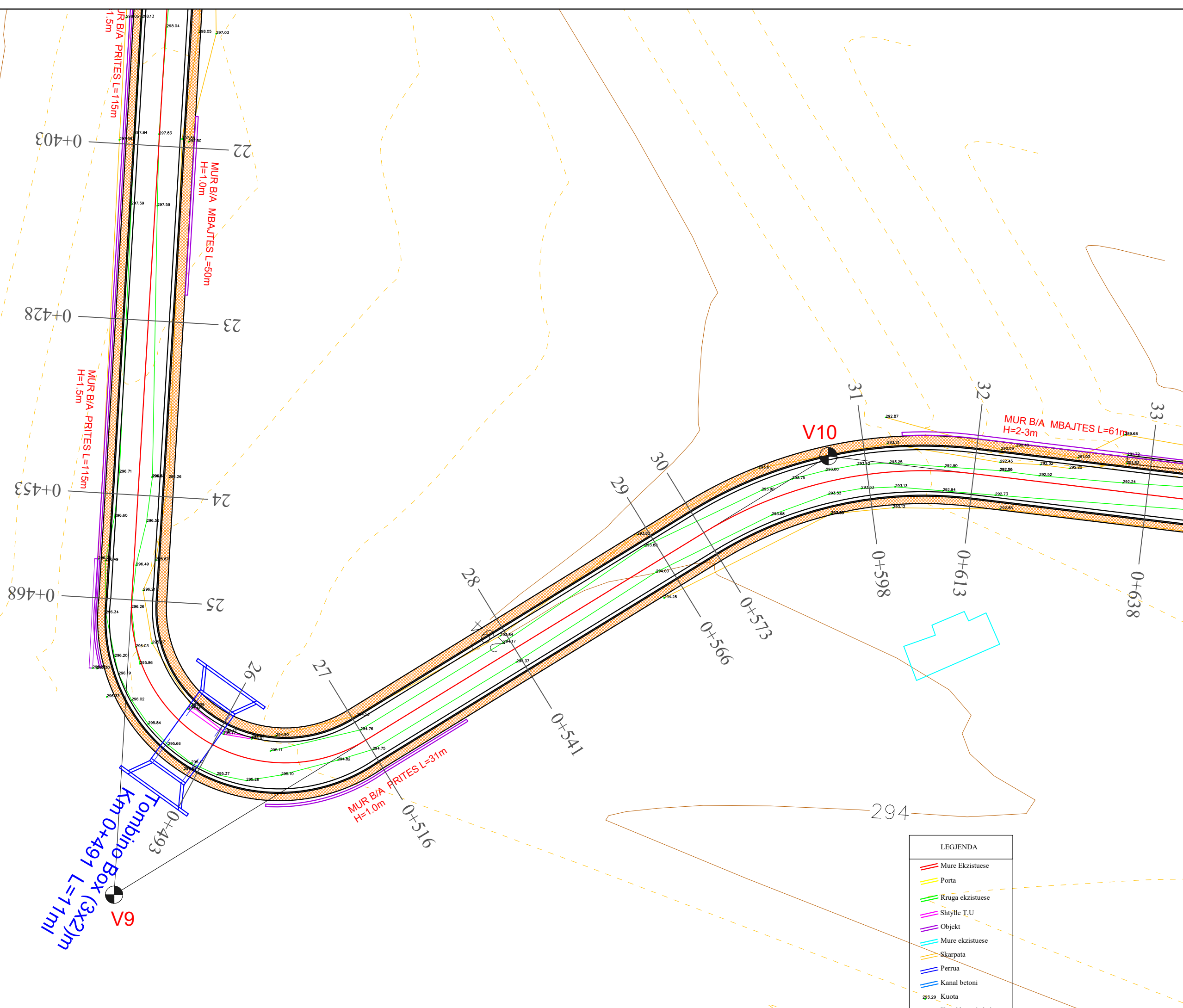
Emertimi i fletes: PLANIMETRIA

Nr. Fletes: P- 05

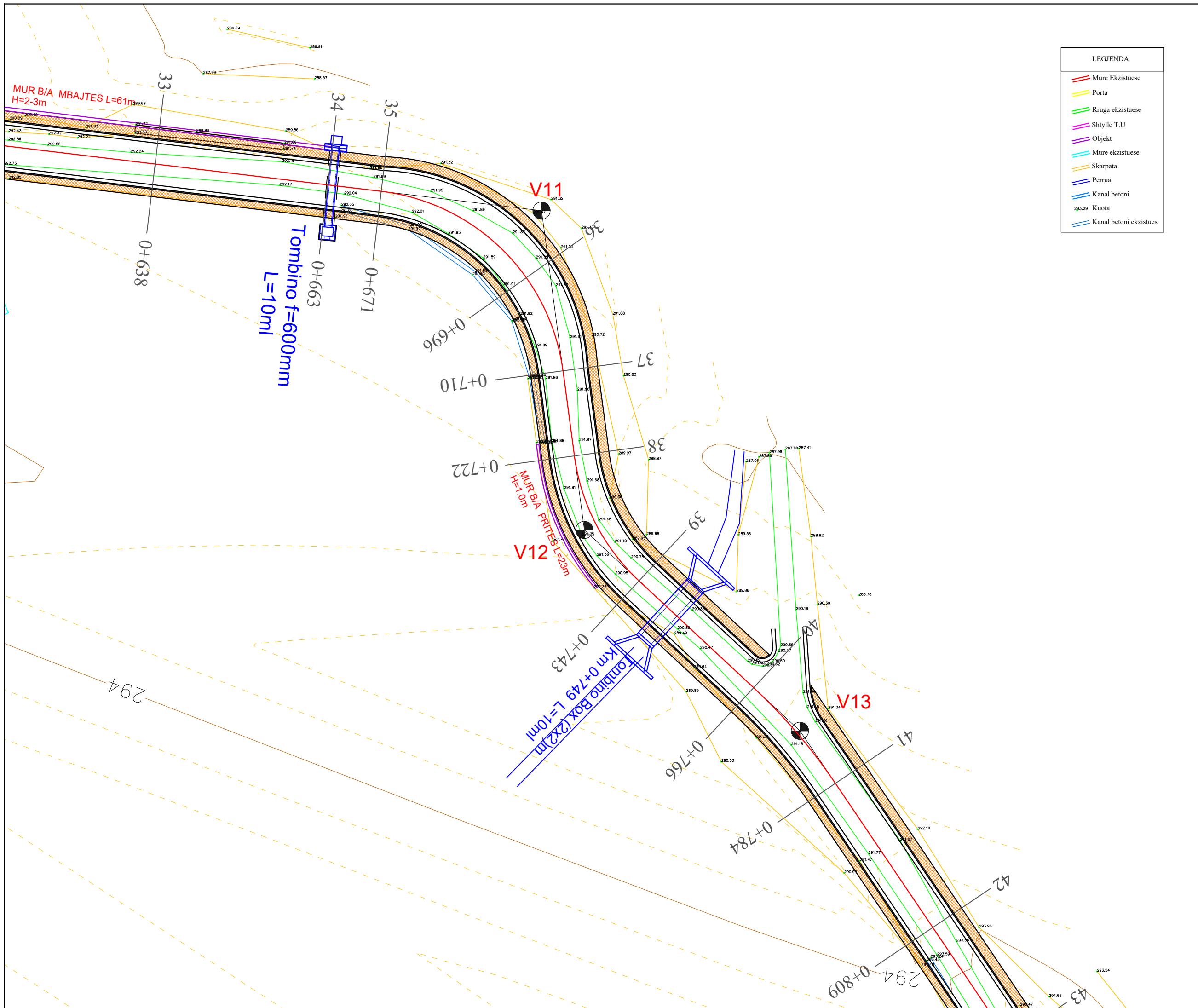
Shk : 1-500

Formati: A3

Tiranë 2024

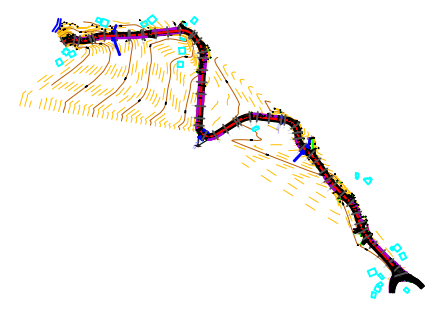


LEGJENDA	
	Mure Ekzistuese
	Porta
	Rruga ekzistuese
	Shtyllë T,U
	Objekt
	Mure ekzistuese
	Skarpata
	Perrua
	Kanal betoni
	Kuota
	Kanal betoni ekzistues



LEGJENDA

	Mure Ekzistuese
	Porta
	Rruga ekzistuese
	Shtylle T.U
	Objekt
	Mure ekzistuese
	Skarpata
	Perrua
	Kanal betoni
	293.29 Kuota
	Kanal betoni ekzistues



POROSITESI :
BASHKIA MAT



BASHKIA MAT

OBJEKTI:
 "SISTEMIM ,ASFALTIM I RREGES
 UNAZA E MADHE ,BURREL,BASHKIA MAT"

FAZA: PROJEKT ZBATIMI



Projektim-Supervizion-Kolaudim
"ARABEL - STUDIO" Sh.p.k
 Tirane, Rruga "Artan Lenja", "Ish Fusha e
 Aviacionit", Njësia Bashkiake Nr.7, Kulla
 Nr.4, kati 1, Apartamenti 1.

Drejtues i projektit

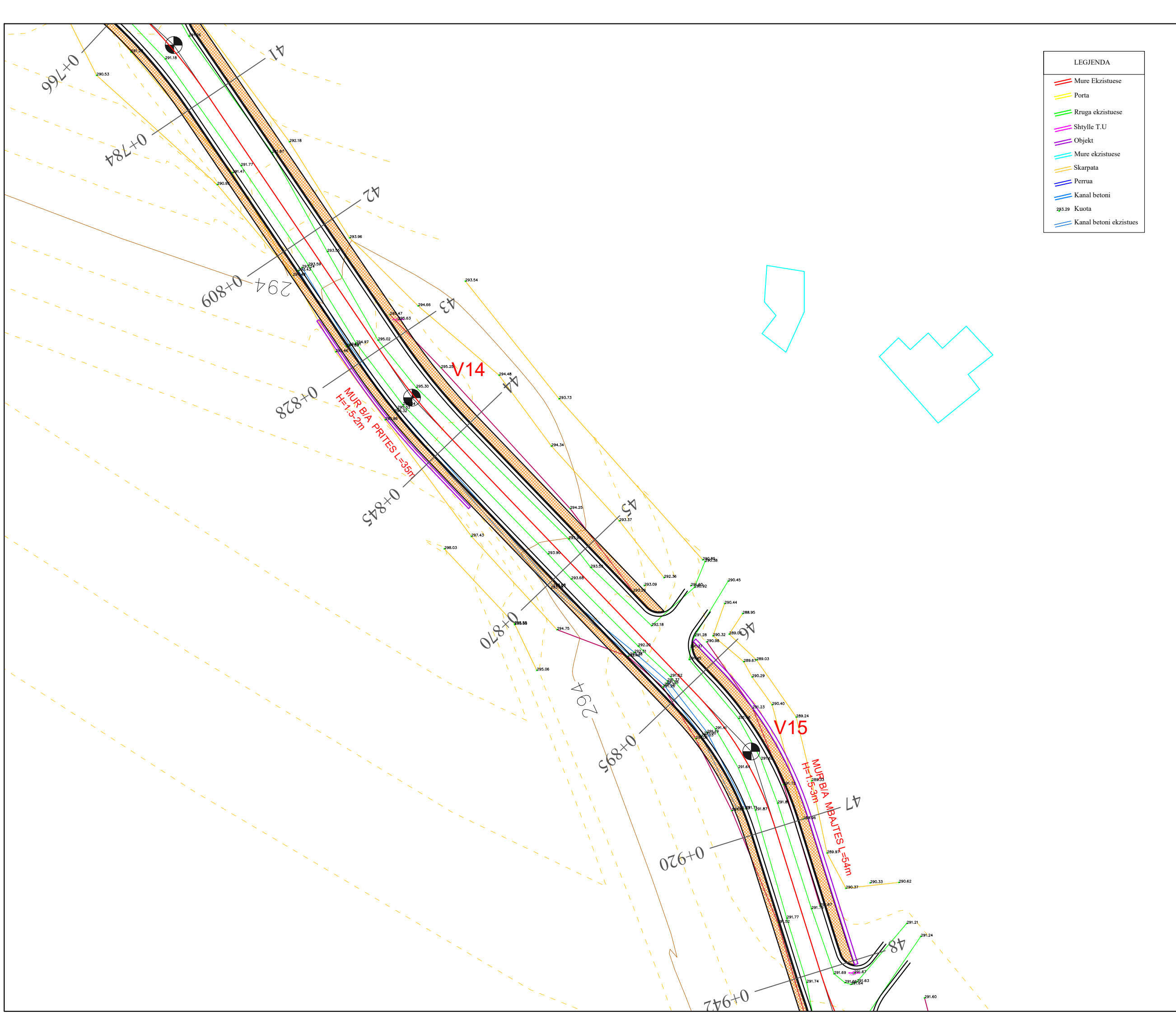
Adm. Ana NISHKU		

Projektues

Nd. Liliana Vllamasi		
Ark.Rigert HYRA		
Hid. Llambi Tarka		
Elek. Altin ALLKAJ		
Top. Iv BEQARI		
Mek. Bujar MERAJ		

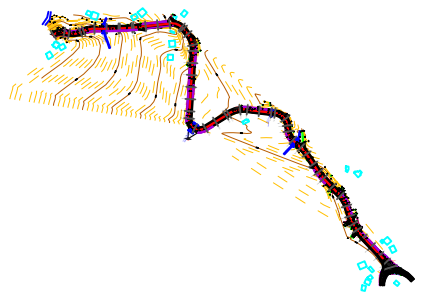
Emertimi i fletes: **PLANIMETRIA**

Nr. Fletes:	P- 06
Shk :	1-500
Formati:	A3
Tiranë 2024	



LEGJENDA

- Mure Ekzistuese
- Porta
- Rruga ekzistuese
- Shtyllë T.U
- Objekt
- Mure ekzistuese
- Skarpata
- Perrua
- Kanal betoni
- Kuota
- Kanal betoni ekzistues



POROSITESI :
BASHKIA MAT



OBJEKTI:
"SISTEMIM ,ASFALTIM I RRUGES
UNAZA E MADHE ,BURREL,BASHKIA MAT"

FAZA: PROJEKT ZBATIMI



Projektim-Supervizion-Kolaudim
"ARABEL - STUDIO" Sh.p.k
Tirane, Rruga "Artan Lenja", "Ish Fusha e
Aviacionit", Njësia Bashkiake Nr.7, Kulla
Nr.4, kati 1, Apartamenti 1.

Drejtues i projektit

Adm. Ana NISHKU		

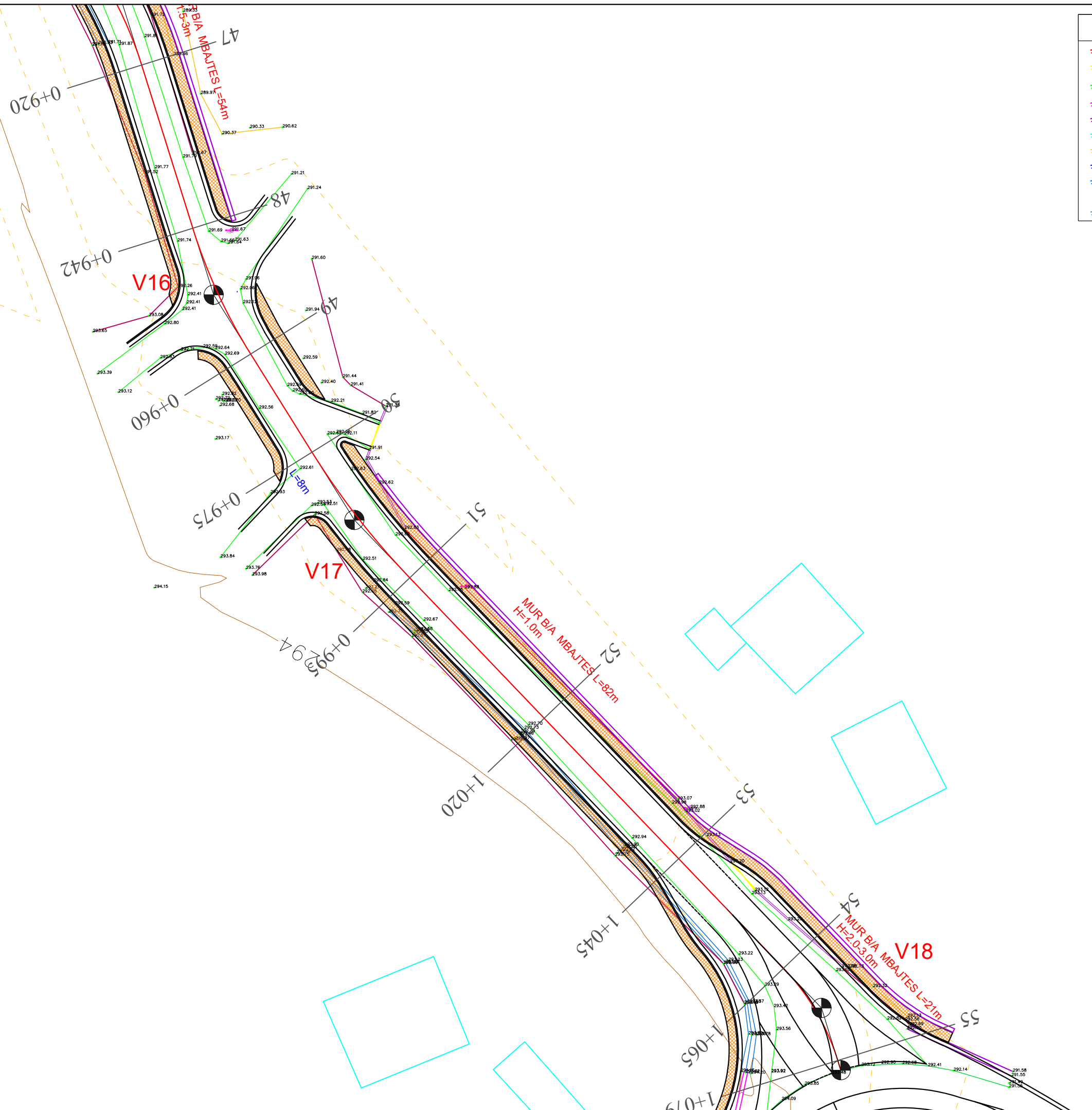
Projektues

Nd. Liliana Vllamasi		
Ark.Rigert HYRA		
Hid. Llambi Tarka		
Elek. Altin ALLKAJ		
Top. Iv BEQARI		
Mek. Bujar MERAJ		

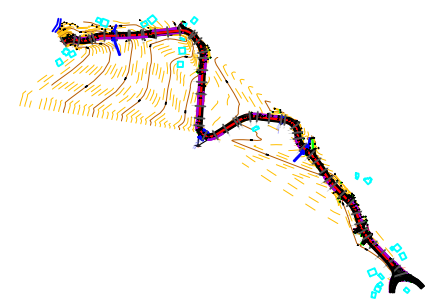
Emertimi i fletes: **PLANIMETRIA**

Nr. Fletes:	P- 07
Shk :	1-500
Formati:	A3

Tiranë 2024



LEGJENDA	
	Mure Ekzistuese
	Porta
	Rruga ekzistuese
	Shtylle T.U
	Objekt
	Mure ekzistuese
	Skarpata
	Perrua
	Kanal betoni
	Kuota
	Kanal betoni ekzistues



POROSITESI :
BASHKIA MAT



OBJEKTI:
"SISTEMIM ,ASFALTIM I RRUGES
UNAZA E MADHE ,BURREL,BASHKIA MAT"

FAZA: PROJEKT ZBATIMI



Projektim-Supervizion-Kolaudim
"ARABEL - STUDIO" Sh.p.k
Tirane, Rruga "Artan Lenja", "Ish Fusha e
Aviacionit", Njësia Bashkiake Nr.7, Kulla
Nr.4, kati 1, Apartamenti 1.

Drejtues i projektit

Adm. Ana NISHKU		

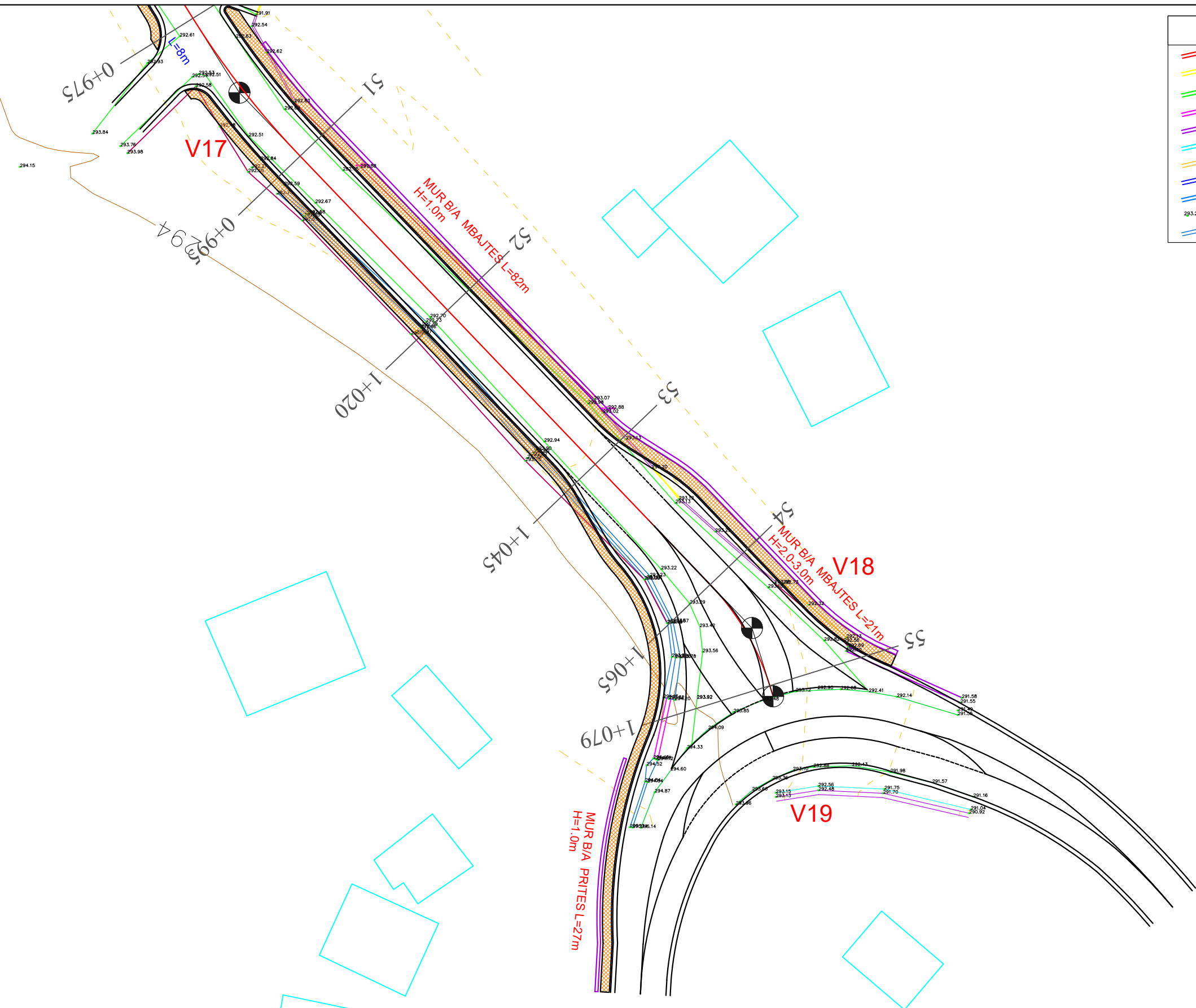
Projektues

Nd. Liliana Vilamasi		
Ark.Rigert HYRA		
Hid. Llambi Tarka		
Elek. Altin ALLKAJ		
Top. Iv BEQARI		
Mek. Bujar MERAJ		

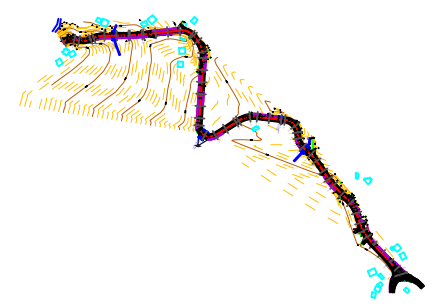
Emertimi i fletes: **PLANIMETRIA**

Nr. Fletes:	P- 08
Shk :	1-500
Formati:	A3

Tiranë 2024



LEGJENDA	
	Mure Ekzistuese
	Porta
	Rruga ekzistuese
	Shtylle T.U
	Objekt
	Mure ekzistuese
	Skarpata
	Perrua
	Kanal betoni
	Kanal betoni ekzistues
	Kuota



POROSITESI :
BASHKIA MAT



OBJEKTI:
"SISTEMIM ,ASFALTIM I RRUGES
UNAZA E MADHE ,BURREL,BASHKIA MAT"

FAZA: PROJEKT ZBATIMI



Projektim-Supervizion-Kolaudim
"ARABEL - STUDIO" Sh.p.k
Tirane, Rruga "Artan Lenja", "Ish Fusha e
Aviacionit", Njësia Bashkiake Nr.7, Kulla
Nr.4, kati 1, Apartamenti 1.

Drejtues i projektit

Adm. Ana NISHKU		

Projektues

Nd. Liliana Vllamasi		
Ark.Rigert HYRA		
Hid. Llambi Tarka		
Elek. Altin ALLKAJ		
Top. Iv BEQARI		
Mek. Bujar MERAJ		

Emertimi i fletes: **PLANIMETRIA**

Nr. Fletes:	P- 09
Shk :	1-500
Formati:	A3

Tiranë 2024