

RELACION TEKNIK

LIDHUR ME SEGMENTET RRUGORË TË OBJEKTIT:

Mirëmbajtje me performancë e segmentit Vau i Dejës - Nënshat - Lezhë, me gjatësi 33.7km + By Pass Bërdicë me gjatësi 3.9km + d/Plazh Velipojë - Vilun me gjatësi 1.2km gjatësi totale e kontratës 38.8km

Në këtë kontratë përfshihen segmentet e mëposhtëm:

Nr	Rruga	km	Koordinatat e pikës së fillimit		Koordinatat e pikës së mbarimit	
1	Vau i Dejës - Nënshat - Lezhë	33.7	42°00'33.1"	19°38'53.5"	41°46'58.7"	19°38'37.8"
2	By Pass Bërdicë	3.9	42°01'51.2"	19°29'51.9"	42°00'18.9"	19°28'46.7"
3	d/Plazh Velipojë - Vilun	1.2	41°51'58.5"	19°25'34.0"	41°51'54.8"	19°26'26.4"

Gjatësia totale e segmentëve që përfshin kontrata është : **38.8 km**

• Qëllimi i shërbimeve që do kryhen :

Shërbimet që do mundësohen përfshijnë gjithë veprimtaritë, fizike dhe të tjera, që duhet të kryhen nga kontraktori, sipas përputhshmërisë së tyre me nivelet e shërbimit bazuar në zbatimin e të gjitha specifikimeve teknike.

Në veçanti, ato përfshijnë detyrat menaxheriale dhe punimet fizike që lidhen me kategoritë e punimeve të mëposhtme:

-Asfaltimet

-Nivelimi i Bankinave.

-Riparimi dhe rifreskimi i sinjalistikës vertikale dhe horizontale (dhe ndriçimit nëse ka).

-Strukturat e drenazhimit (kanale, kuneta, tombino etj)

-Kontrolli i vegjetacionit

-Skarpatat (nivelimet dhe hapja e fushepamjes nga bimesia.)

-Kontrolli, riparimi dhe mirëmbajtja e veprave të artit

-Riparimi dhe rifreskimi i barrierave mbrojtëse metalike apo parapeteve prej betoni.

-Menaxhimi i trafikut gjatë kryerjes së punimeve.

- Pastrimi i dëborës (nqs ka mirëmbajtje dimërore)

Shërbimet që kërkon Mirëmbajtja e një rruge klasifikohen në këto kategori punimesh:

Shërbimet e Mirëmbajtjes Rutinë në formën e sasisë së shprehur në një vlerë tavan mujore (kjo do jetë një sasi mujore e aplikueshme gjatë gjithë kohëzgjatjes së kontratës së shprehur në çmim për kilometër për secilin muaj e shumëzuar me gjatësinë e rrugës dhe kohëzgjatjen e shërbimeve).

Punimet e Rehabilitimit, në formën e sasisë së një vlere tavan, ndërsa tregohen sasi të punimeve të matëshme që do kryhen në mënyrë që rruga të arrijë Standardet e asaj performancë.

Punimet Emergjente në formën e një preventivi tradicional.

Funksionet kryesore të bazave të mirëmbajtjes në përgjithësi, duhet të jenë si më poshtë:

1. Mbikqyrja e segmentit/seksionit rrugor në periudha të caktuara sipas niveleve të shërbimit.
2. Vëzhgimi i faktorëve meteorologjikë dhe marrja e masave sipas situatave.
3. Mirëmbajtje në kushtet e dëshiruara të shtresave rrugore.

4. Mirëmbajtja e hapësirave të parkimit, shërbimit, shenjave rrugore, sistemeve të ndriçimit,
5. Riparime dhe rindërtim pas aksidenteve rrugorë.
6. Riparime dhe rindërtim pas fatkeqësive natyrore.
7. Operacionet e pastrimit të drenazheve, tombinove dhe objekteve të tjera që lidhen me largimin e ujrave nga sipërfaqja e rrugës
8. Të gjithë operacionet për pastrimin dhe mirëmbajtjen e :
 - shenjave rrugore, pajisjeve të sigurisë (barrierave, parapeteve etj.) sistemi i ndriçimit.
 - riparimi lokal i dëmtimeve të trotuarit
 - kujdesi për bimesinë
 - aktiviteti në dimer për largimin e dëborës dhe akullit.

Punimet e mirëmbajtjes në kushtet dimërore (nqs ka), përfshijnë:

1. Punime paraprake para fillimit të kushteve të dimrit.
2. Organizimi i vendodhjeve të depozitimit të materialeve (kripes dhe mjeteve)
3. Masat mbrojtëse për borën, akullin, grumbujt e borës dhe ortekët.
4. Organizimin për raportimin e informacionit 24 ore/24 organeve kompetente..

Kontraktori është përgjegjës edhe për rampat e hyrjeve dhe daljeve në degezimet me të gjitha rrugët e tjera dytesore.

Punimet Emergjente

Janë punime të cilat janë subjekt i miratimit primar të Mbikqyrësit të Punimeve. Është vendosur 5% e vlerës totale të kontratës. Janë punime të pa parashikuara të cilat mund të ndodhin gjatë kohëzgjatjes së kontratës.

Punimet Emergjente janë përgatitur për të riparuar dëmtimet e rrugës së përfshirë në kontratë, të cilat shkaktohen direkt nga fenomeni natyror i paparashikuar me pasoja të pallogaritshme që ndodhin si në zonën e rrugëve të projektit apo tjetërkund, por që gjithmonë kanë impakt direkt në rrugë. “Fenomeni Natyror i Paparashikuar” përfshin fenomenë të tilla si:

- Rreshje dhe erera/furtuna të forta që zgjasin gjatë,
- Rreshqitjet e përmasave të medha që e kanë zanafillen jashtë vijes së verdhe të rrugës,
- Përmbytjet ku ujrat arrijnë nivelet më të larta se përmbytjet që kanë ndodhur gjatë 10 vitëve të fundit
- Dëmtime të veprave të artit nga rreshqitjet apo erozioni për shkak të rreshjeve të menjehershme.
- Termetet që shkaktojnë dëmtime të rënda të pronave të përfshirë shembjen e ndërtesave.
- Dëmtim i nenstruktures (përfshi tabanin) ose mbistruktureve të veprave të artit për shkak të kushteve të jashtëzakonshme të motit.

Nuk përfshihen këtu dëmtime “normale”, siç janë rënia e pemëve në rrugë, erozione të vogla të rrugës dhe bankinat, dëmtime që shkaktohen aksidentet në trafik, bllokime nga rreshqitjet dhe rënia e borës në cfarëdo sasi; këto duhet të riparohen nga Kontraktori si pjesë e detyrimeve të tij nën këtë kontratë.

Pa qënë të kufizuar, duhet një listë shembujsh me dëmtimet që kërkojnë Punime Emergjente:

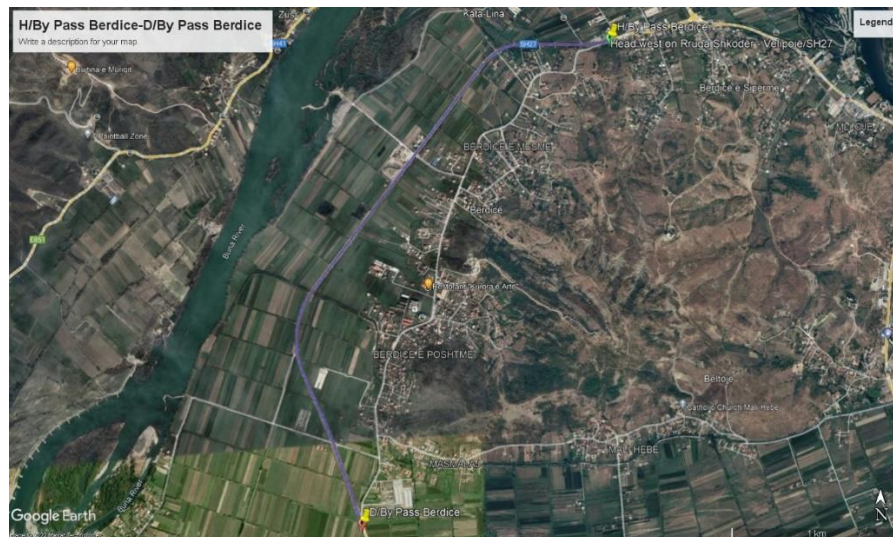
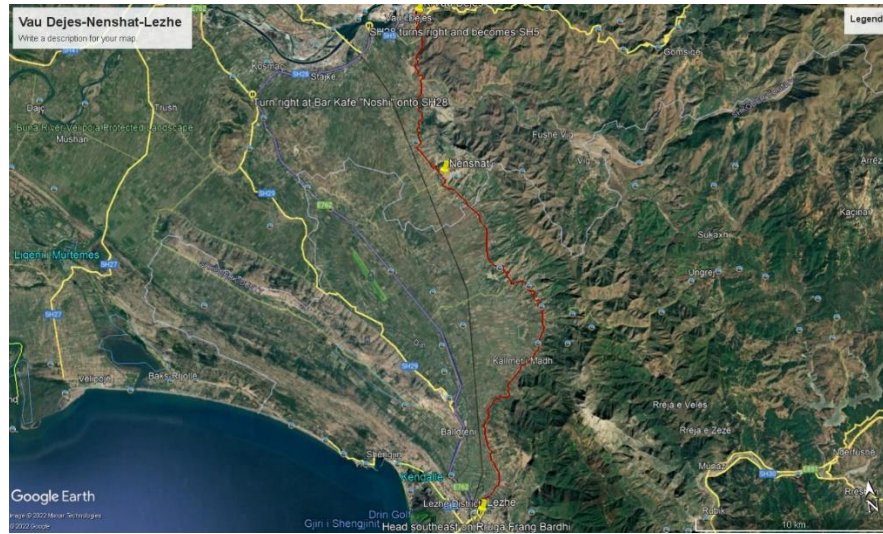
- Shkatërrim tërësor i një tombinoje si rezultat i një dendësie të rralle shirash, që çon në bllokim të trafikut në rrugë,
- Nderprerje e rrugës duke ndjekur bllokimin e kanaleve që gërryejnë deri në më shumë se 500 (peseqind) metër kub të materialit rrugor për një seksion prej 500 metrash gjatësi apo me pak,

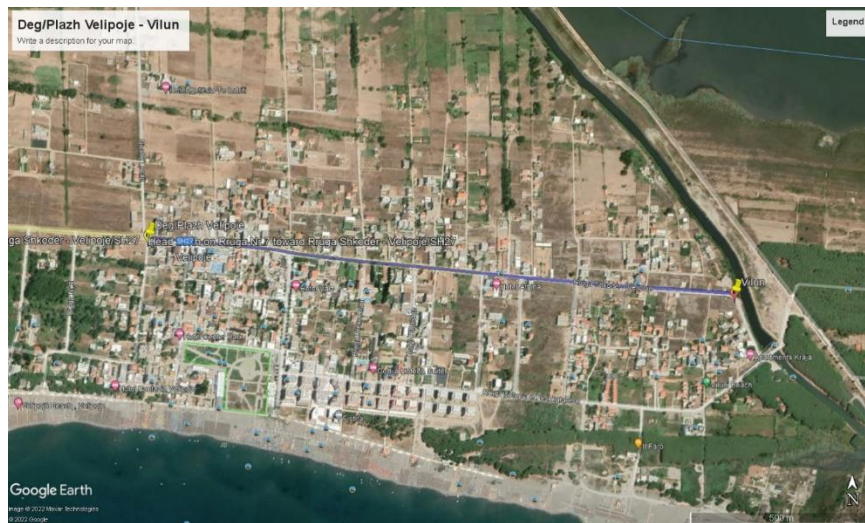
- Përmbytje e rrugës prej më shumë se një gjatësie prej 100 metrash, duke e përcaktuar mirë që kjo përmbytje e rrugës nuk vjen si pasojë e mangesirave në sistemin e drenazhimit apo të jetë pamjaftueshmëri e strukturave drenazhuese.

• **Kusht i veçantë**

Për çdo rast, nga kontrata do të zbriten segmente të saj, neqoftese do të përfshihen në investim (rikonstruksion) apo projekte të tjera të Autoritetit Rrugor Shqiptar.

Aksi rrugor Vau i Dejës – Nënshat – Lezhë + By Pass Bërdicë + D/Plazh Velipojë – Vilun





Segmenti i parë lidh qytetin e Vau Dejës me qytetin e Lezhës. Segmenti klasifikohet i kategorisë F si rrugë lokale, me një karrexhatë, me një korsi lëvizjeje (pa vijë në mes), me dy bankina 50 cm të pa-asfaltuara. Gjerësia mesatare e pjesës kaluese të rrugës është rreth 4 - 4.5 ml. Për nga shtrirja gjeografike ky segment rrugor kalon nëpër një terren kodrinor dhe klasifikohet pa mirëmbajtje dimërore.

Segmenti i dytë është vazhdimësi i segmentit By Pass Bërdicë. Edhe ky segment nuk klasifikohet me mirëmbajtje dimërore pasi kalon nëpër një terren totalisht fushor.

Segmenti i tretë është vazhdimësi i segmentit D/Plazh Velipojë – Vilun. Edhe ky segment nuk klasifikohet me mirëmbajtje dimërore pasi kalon nëpër një terren totalisht fushor.

Gjendja e aksit rrugor **“Vau Dejes (D/Hajmel) – Nënshat – Lezhë” 33.7 km**, është e keqe në përgjithësi, pasi duket qartë mungesa e mirëmbajtjes gjatë kohës që ka qënë nën administrimin e Bashkive. Ruga ka disa shëmbje të mureve mbajtës e pritës dhe çedime të shumta në trupin e saj. Këto problematika vijnë pjesërisht nga mungesa e mirëmbajtjes dhe pjesërisht nga defektet e projektimit të saj. Duhet menjëherë pas lidhjes së kontratës së mirëmbajtjes të kryhen disa punime rehabilitimi në mënyrë që rruga të silltet në një standart të pranueshëm për qarkullimin e mjeteve. Akset rrugore **“By Pass Bërdicë”** dhe **“Velipojë - Vilun” 1.2 km** janë në gjendje mesatare. Niveli i shërbimit “Mirë”.

Grupi i Punës