

**MIRATOHET**  
**DREJTORIA E RAJONIT QENDER PERENDIM**  
**TIRANE**

**DREJTORI**  
**ERION KOKA**

**RELACION TEKNIK**  
**(PROJEKT ME PERSHKRIM)**

**Mirëmbajtje me performancë : “Grekan-Dëshiran-Vlashuk, Belsh - Dragot - Vlashuk , Jeta e re – Kosovë, Belsh - Fierzë - Kosovë e Vogël” (52 km) (Kontrata 6)**

- **Qëllimi i Shërbimeve që do kryhen**

Shërbimet që do mundësohen përfshijnë gjithë veprimtaritë, fizike dhe të tjera, që duhet të kryhen, sipas përputhshmërisë së tyre me Nivelet e Shërbimit dhe kriterin e caktuar të realizimit të tyre të performancës, sipas Specifikimeve Teknike.

- **Segmentet që mbulon kontrata**

<b>Nr. Rrugës</b>	<b>Indeks</b>	<b>EmërtimiiRrugëve</b>	<b>Tipi rrugës</b>	<b>Gjatësiatotale (km)</b>	<b>Afati (muaj)</b>
		<b>MIRËMBAJTJE RUTINË</b>			
<b>ska</b>	7/4	Grekan-Dëshiran-Vlashuk	SHL	14.8	48
<b>58</b>	7/2	Belsh - Dragot - Vlashuk	SHL	17.1	48
<b>SH 68</b>	2	Jeta e re - Kosovë	SFLM	4,8	48
ska	7/3	Belsh - Fierzë - Kosovë e vogël	SHL	15.3	48
		<b>GJATËSIA KM KONTRATA 6</b>		<b>52</b>	

*Shënim: SHL – rrugë në terren kodrinor me një karrexhatë pa mirëmbajtje dimërore,*

- **Kusht i veçantë**

Për çdo rast, nga kontrata do të zbriten segmente të saj nqs do të përfshihen në investim (rikonstruksion) apo projekte të tjera të Autoritetit Rrugor Shqiptar.

- **Sinjalistika dhe siguria rrugore**

Mirëmbajtja e sinjalistikës dhe siguria rrugore (barrierat) do të fokusohet tek riparimi dhe rifreskimi e asaj ekzistuese.

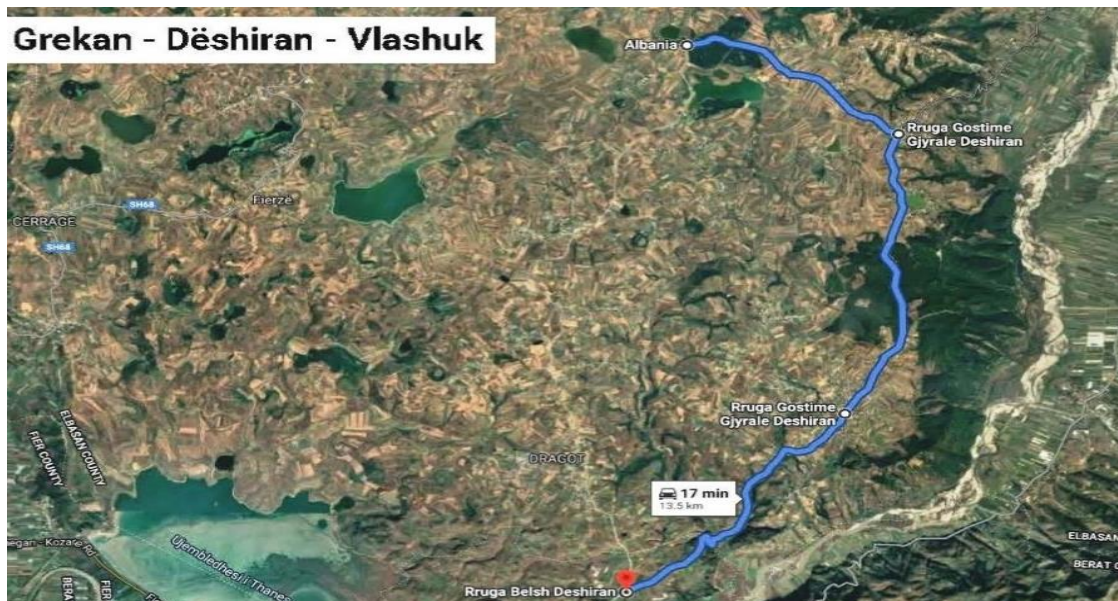
- **Përshkrimi i zonës ku ndodhet rruga**

**Grekan – Dëshiran – Vlashuk**

Ky segment rrugor është një tjetër segment që lidh Belshin me Kuçovën.

Është segment me një karrexhatë me dy kahe lëvizje. Shtresat asfaltike janë në kushte të mira. Kanalet anësore dhe tombinot kanë nevojë për pastrim të pjesshëm.

Sinjalistika dhe siguria rrugore kanë nevojë për rifreskim dhe zëvendësime të pjesshme. Rruga është në terren kodrinor me një karrexhatë pa mirëmbajtje dimërore. Niveli i kërkuar i shërbimit “i mirë”.



### **Belsh –Dragot– Vlashuk**

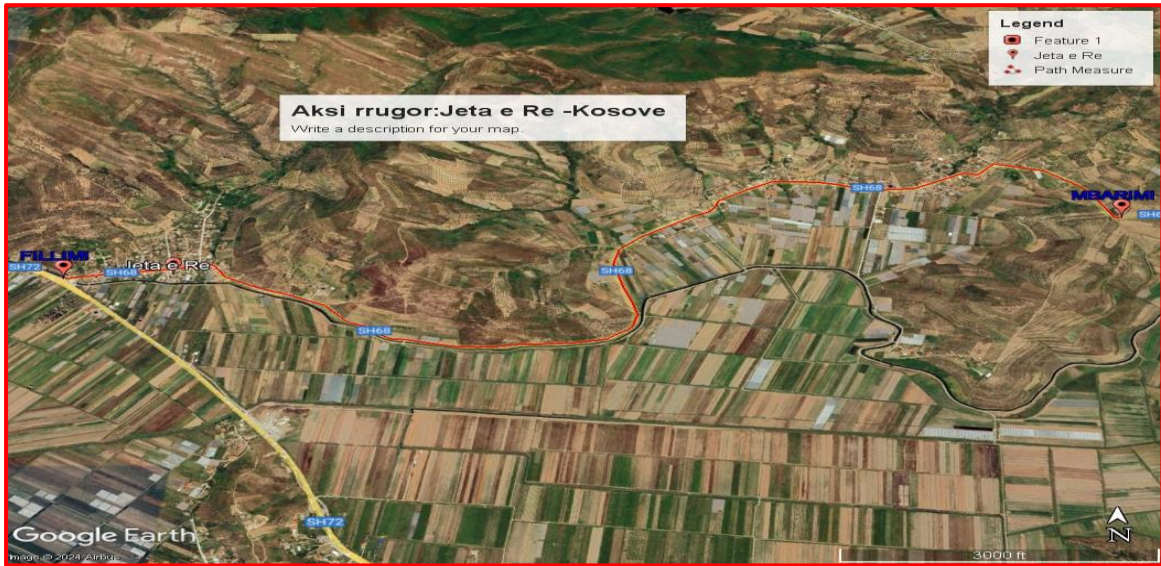
Ky segment rrugor lidh Belshin me Kuçovën dhe përshkon zona rurale. Është segment me një karrexhatë me dy kahe lëvizje. Shtresat asfaltike janë në kushte të mira. Kanalet anësore dhe tombinot kanë nevojë për pastrim të pjesshëm. Sinjalistika dhe siguria rrugore kanë nevojë për rifreskim dhe zëvendësime të pjesshme. Rruga është në terren kodrinor me një karrexhatë pa mirëmbajtje dimërore. Niveli i kërkuar i shërbimit “i mirë”.



### **Jeta e Re – Kosovë**

Aksi rrugor kalon në një terren fushor dhe është një segment lidhës i rruges nacionale Berat –Lushnje me zonën e fshatit Jeta e Re dhe të fshatit Kosovë.

- Është aksrrugor me një karrexhatë me dy kahe lëvizjeje pa mirëmbajtje dimërore.
- Shtresat rrugore janë në gjendje të pjesshme të mirë,
- Kanalet anësore, bankinat, bimesia duhen mirëmbajtur në mënyrë periodike.
- Sinjalistika dhe siguria rrugore kanë nevojë për rifreskim dhe riparime.



### **Belsh – Fierzë – Kosovë e Vogël**

Ky segment rrugore lidh Belshin me Lushjen dhe pershkon zona rurale.

Është segment me një karrexhatë me dy kahe lëvizje. Shtresat asfaltike janë pjesërisht të demtuara me gropa dhe rrjetëzime dhe kane nevoje per riveshje.

***Në km e fundit te segmentit Fierze – Kosove e Madhe – Kosove e Vogel ka nje rrëshqitje të trupit të rrugës rreth 450 ml i cila herë pas here bëhet shkas për bllokimin e rrugës, ka nevoje per nje studim të thelluar per ti dhene zgjidhje përfundimtare.***

Kanalet anësore dhe tombinot kanë nevojë për pastrim.

Sinjalistika horizontale duhet gjate gjithë segmentit . Sinjalistika vertikale kanë nevojë për rifreskim dhe zëvendësime të pjesshme.

**Ky segment rrugor u hoq me VKM nr 600, datë 13.10.2021 dhe ka dy vjet pa mirëmbajtje.**

Rruga është në terren kodrinore me një karrexhatë pa mirëmbajtje dimërore me risk mesatar.

Niveli i kërkuar i shërbimit “i mirë”.



### **Përgatitën**

**Rajmonda Levanaj**

**Brunilda Kodra**

**Xhevdet Mulaj**

**Donika Mihali**

**Xhuljana Shehu**

**Ismail Ruçi**

**Mondi Sako**

