

## RELACION TEKNIK (PROJEKT ME PERSHKRIM)

**OBJEKTI** : "Mirëmbajtje me Performancë: “Gostimë Mollas – Selitë – Frashër, Kucovë-Frashër, Dimal-Kuçovë, Kozare-Fiershegan(Murriz), Fiershegan – Kozare ( Murriz), K/ Poshnje – Velmish”, (59.6 Km) ( Kontrata nr 7)

### 1. Qëllimi i Shërbimeve që do kryhen

Shërbimet që do mundësohen përfshijnë gjithë veprimtaritë, fizike dhe të tjera, që duhet të kryhen, sipas përputhshmërisë së tyre me Nivelet e Shërbimit dhe kriterin e caktuar të realizimit të tyre të performancës, sipas Specifikimeve Teknike.

### 2. Segmentet që mbulon kontrata

Nr. Rrugës	Nr. Rendor	Emërtimi i Rrugëve	Tipi rrugës	Gjatësia totale (km)	Gjeresia (km)
		Gostime Mollas – Selitë – Frashër	SFLM	16.1	
ska	9	Kucovë-Frashër	SFL	9.3	5.5
ska	7	Kucovë-Vlashuk	SHL	8.5	7
SH91	6	Dimal-Kuçovë	SFL	3.2	8
ska	8	Kozare-Fiershegan(Murriz)	SFL	7.5	5.5
ska	8	Fiershegan – Kozare ( Murriz)	SFL	6.6	5.5
		K/ Poshnje - Velmish	SFLM	8.4	
<b>SHUMA KM KONTRATA 7</b>				<b>59.6</b>	

*Shënime: SFL – rrugë në terren fushor me një karrexhatë pa mirëmbajtje dimërore, SHL – rrugë në terren kodrinor me një karrexhatë pa mirëmbajtje dimërore, SMTWM – rrugë në terren malor me një karrexhatë me mirëmbajtje dimërore me risk mesatar SHLWH-rrugë në terren malor me një karrexhatë me mirëmbajtje dimërore me risk të lartë.*

### 3. Kusht i veçantë

Për çdo rast, nga kontrata do të zbriten segmente të saj nqs do të përfshihen në investim (rikonstruksion) apo projekte të tjera të Autoritetit Rrugor Shqiptar.

### 4. Sinjalistika dhe siguria rrugore

Mirëmbajtja e sinjalistikës dhe siguria rrugore (barrierat) do të fokusohet tek riparimi dhe rifreskimi e asaj ekzistuese.

## 5. Përshkrimi i zonës ku ndodhet rruga

### Gostimë-Mollas – Selitë – Frashër

Ky segment rrugore lidh Elbasanin – Cërrik – Kuçovë.

Është segment me një karrexhatë me dy kahe lëvizje. Shtresat asfaltike janë në kushte të mira.

Kanalet anësore dhe tombinot kanë nevojë për pastrim të pjesshëm.

Sinjalistika horizontale ka nevojë për rivijëzim në segmentin Mollas-Selitë, ndërsa sinjalistika vertikale dhe siguria rrugore kanë nevojë për rifreskim dhe zëvendësime të pjesshme.

Fuga e ures se re te ndertuara mbi lumin devoll ne Gostime jane te demtuara ne masen 100 %.

Rruga është në terren fushor me një karrexhatë pa mirëmbajtje dimërore.

Niveli i kërkuar i shërbimit “shumë i mirë”.



### Kuçovë -Frashër

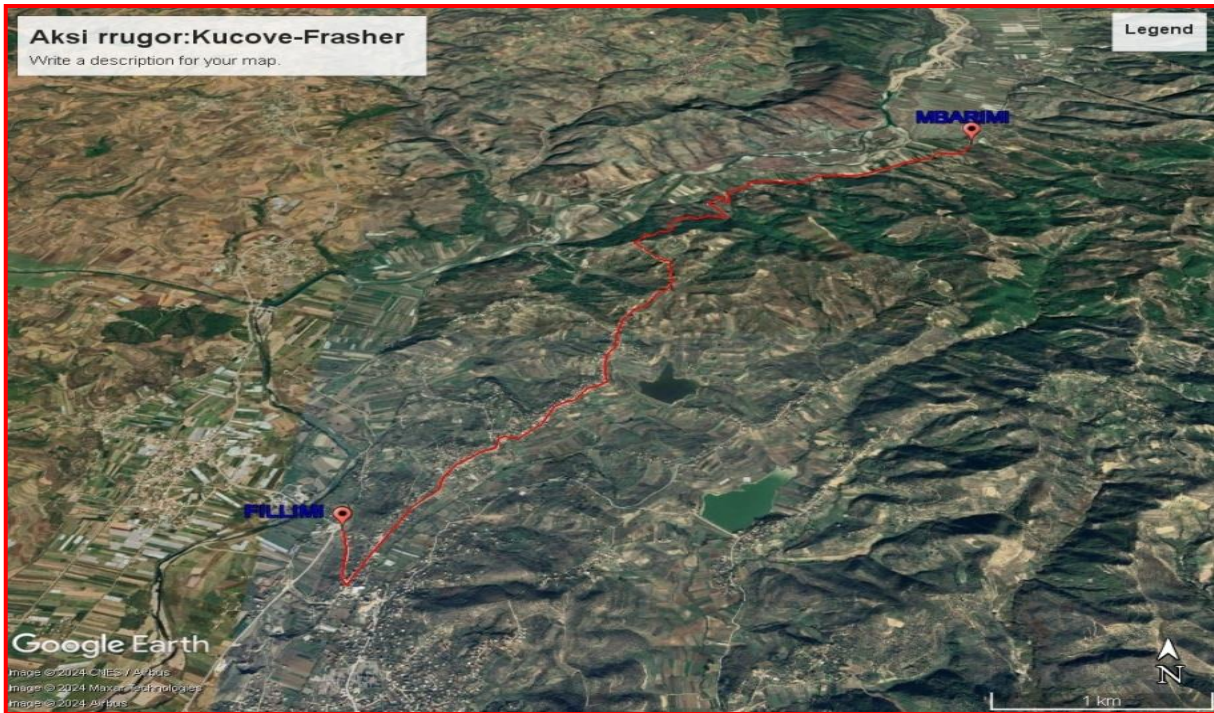
Aksi rrugor Kuçovë –Frashër kalon në një terren fushor –kodrinor në pjesën juglindje të fshatit Gege të rrethit Kuçovë .

-Eshte aks rrugor me nje karexhate dhe me dy kahe levizjeje pa mirembajtje dimerore.

-Shtresa rrugore jane ne gjendje te mire.

-Kanalet anësore, Bankina dhe bimesia kane nevojë për pastrim rutine.

-Sinjalistika dhe siguria rrugore ka nevojë për rifreskim dhe zëvendësime



### **Kuçovë -Vlashuk**

Aksi rrugor Kuçove –Vlashuk kalon ne nje terren fushor -kodrinor ne pjesen veriperendim te qytetit Kuçove. Aksi rrugor Kuçove –Vlashuk fillon ne degezimin verior te rrotundos se hyrjes Kuçove dhe perfundon ne dalje te fshatit Vlashuk( kufiri administrativ i rrethit Kuçove me rrethin e Elbasanit).

.Aksi rrugor Kuçove –Vlashuk 8.5km eshte rikonstruktuar plotesisht keto vitet e fundit dhe gjendja aktuale e tij paraqitet e mire.

-*Eshte aks rrugor me nje karexhate dhe me dy kahe levizjeje pa mirembajtje dimerore.*

-*Shtresa rrugore dhe tratuaret jane ne gjendje te mire.*

-*Kanalet anesore* terreni eshte fushor -kodrinor dhe krijon problematike persa i perket rreshqitjes se dherave (zona Vlashuk). Si rrjedhim kanalet anesore shpesh mbushen me inerte.

-*Bankina dhe bimesia* kane nevojte per pastrim rutine.

-*Sinjalistika dhe siguria rrugore* ka nevojte per rifreskim dhe zevendesim.





### Dimal –Kuçovë

Aksi rrugor Dimal-Kuçove kalon ne nje terren fushor ne pjesen verilindore te qytetit Dimal .

Aksi rrugor Dimal-Kuçove fillon ne anen veriore te rrotondos (Pjese e bypassit te ri) dhe perfundon ne rrotondon Kuçove ku degezohen rruget per qender Kuçove dhe rruga e re (Elbasan).

*-Eshte aks rrugor me nje karexhate dhe me dy kahe levizjeje pa mirembajtje dimerore.*

*-Shtresa rrugore dhe tratualet jane ne gjendje te mire.*

*-Kanalet anesore . Terreni i thyer dhe malor ne te cilin kalon rruga krijon gjithmone rreshqitje dherash ,aluvione dhe renie guresh,si rrjedhim mbushja e kanaleve anesore eshte shume e shpejte.Ne kushte ku dhe permasat e kanaleve anesore nuk jane optimale ,duhe pastrami periodik i tyre.*

*-Bankina dhe bimesia kane nevojte per pastrim rutine.*

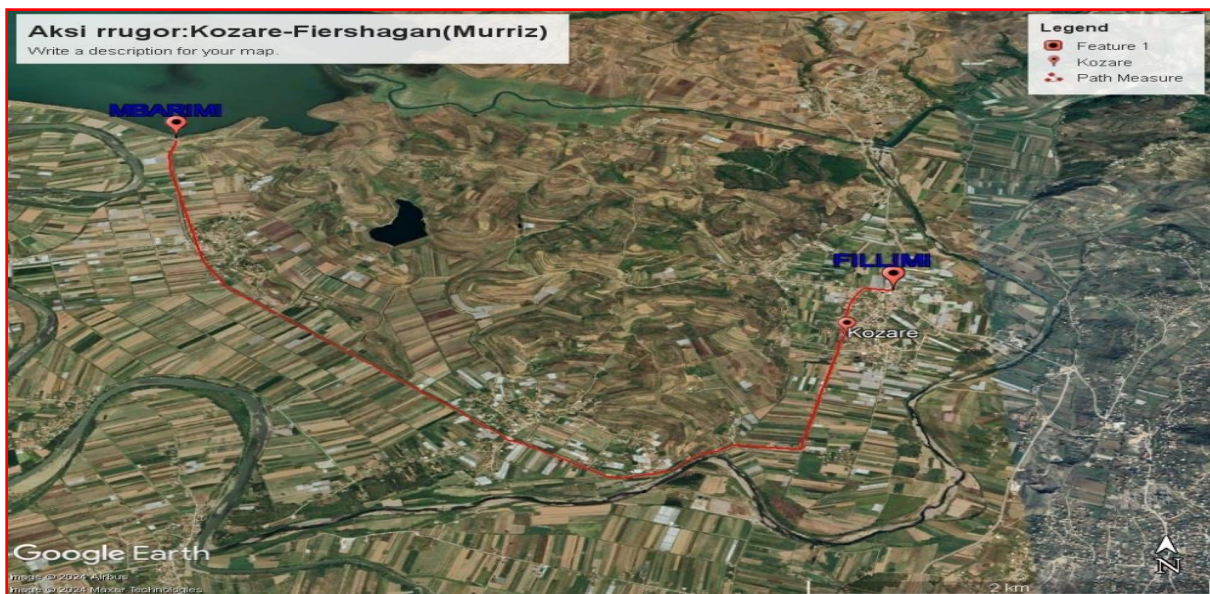
*-Sinjalistika dhe siguria rrugore ka nevojte per rifreskim dhe zevendesim.*





### Kozare-Fiershegan (Murriz)

- Aksi rrugor Kozare –Fiershegan (Murriz) kalon ne nje terren fushor - ne pjesen veriperendim te fshatit Kozare
- Eshte aks rrugor me nje karexhate dhe me dy kahe levizjeje pa mirembajtje dimerore.
  - Shtresa rrugore jane ne gjendje te mire.
  - Kanalet anesore,Bankina dhe bimesia kane nevojë per pastrim rutine.
  - Sinjalistika dhe siguria rrugore ka nevojë per rifreskim dhe zevendesim





### Fiershegan – Kozare ( Murriz)

Aksi rrugor Fiershegan- Kozare (Murriz) kalon ne nje terren fushor - ne pjesen juglindore te fshatit Fiershegan  
Aksi rrugor Fiershegan- Kozare (Murriz) fillon ne qendren e banuar te Fiersheganit ne degezimin lindor te rruges Berat-Lushnje dhe perfundon ne dalje te fshatit Murriz( kufiri administrativ me rrethin Kucove).

-Eshte aks rrugor me nje karexhate dhe me dy kahe levizjeje pa mirembajtje dimerore.

-Shtresat rrugore jane ne gjendje te mire.

-Kanalet anesore, Bankinat, Bimesia kane nevoje per mirembajtje periodike

Sinjalistika dhe siguria rrugore ka nevoje per rifreskim dhe riparime te pjesshme.



### K/ Poshnjë – Velmish

Aksi rrugor Kthese Poshnje-Velmish kalon ne nje terren fushor -kodrinor ne pjesen veriperendimore te rrethit te Beratit dhe ne pjesen jugore te rrethit Fier.

Aksi rrugor Kthese Poshnje-Velmish fillon ne anen veriperendimore te rotondos Poshnje(rotondo ku degezohen rruget per Fier dhe Lushnje) dhe perfundon ne Uren e Pleshives e cila eshte dhe kufiri administrativ midis rretheve Berat dhe Fier.

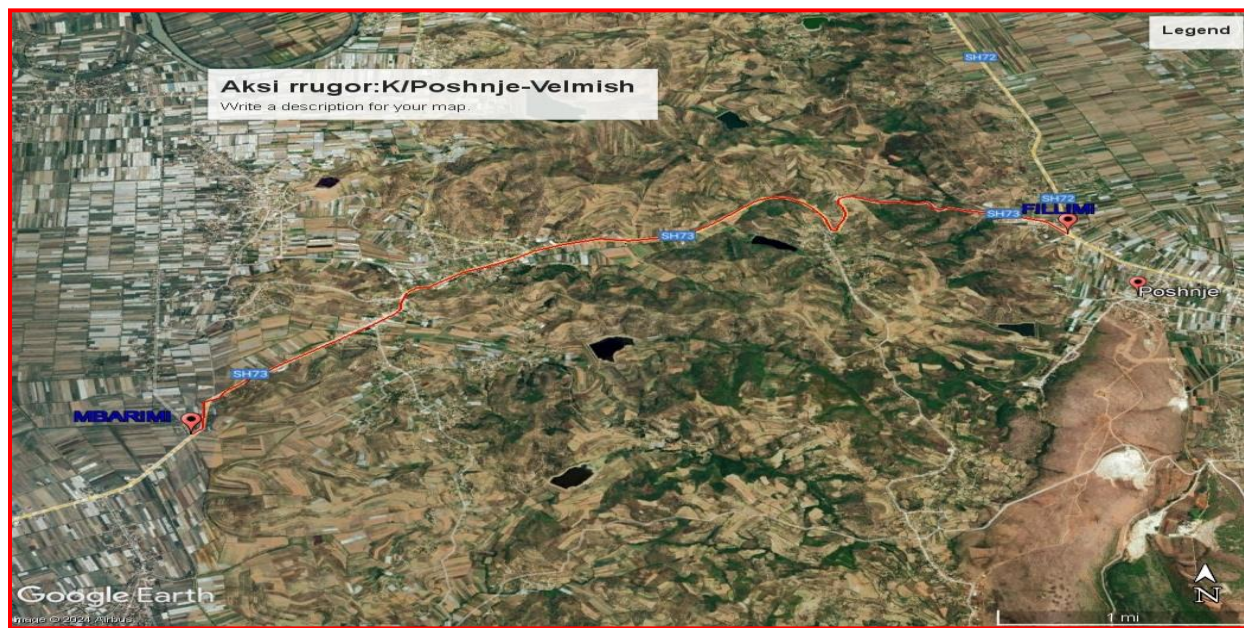
-Eshte aks rrugor me nje karexhate dhe me dy kahe levizjeje pa mirembajtje dimerore

-Shtresa rrugore e jane ne gjendje te mire.

-Kanalet anesore .Terreni i thyer dhe malor ne te cilin kalon rruga krijon gjithmone rreshqitje dherash ,aluvione dhe renie guresh,si rrjedhim mbushja e kanaleve anesore eshte shume e shpejte.Ne kushte ku dhe permasat e kanaleve anesore nuk jane optimale ,duhe pastrami periodik i tyre.

-Bankina dhe bimesia kane nevoje per pastrim rutine.

-Sinjalistika dhe siguria rrugore ka nevoje per rifreskim dhe zevendesim



### Përgatitën

**Rajmonda Levanaj**

**Xhuljana Shehu**

**Brunilda Kodra**

**Ismail Ruçi**

**Xhevdet Mulaj**

**Mondi Sako**

**Donika Mihali**