



REPUBLIKA E SHQIPËRISË
AUTORITETI RRUGOR SHQIPTAR
DREJTORIA E RAJONIT VERIOR

RELACION TEKNIK

(KONTRATA NR.4)

Mirëmbajtje me performance rruga: **"D/Qafë Laç - Koman (Trageti), K/Vau i Dejës - Nënshat (kufi me Lezhën)"**

Përshkrim i përgjithshëm.

Aksi rrugor **"D/Qafë Laç - Koman (Trageti)"**, (32.8 km) është një segment rrugor prej vitesh pjesë e inventarit të Drejtorisë së Rajonit Verior Shkodër. Ky segment rrugor është pjesë e aksit kryesor që lidh qytetet e Shkodres dhe Vau Dejes Hidrocentralin e Komanit. Segmenti klasifikohet i kategorisë C si rrugë interurbane dytesore , me një karrexhatë, me dy korsi lëvizjeje (nga një për çdo sens), me dy bankina 75 cm te paasfaltuara. Gjerësia mesatare e pjesës kaluese të rrugës është 6 ml (me vije ne mes). Për nga shtrirja gjeografike ky segment rrugor kalon i gjithi nëpër një malor, i cili klasifikohet si segment me mirëmbajtje dimërore.

Aksi rrugor **"Vau Dejes Nenshat (Kufi Lezhe)"** (12.5 km) është një segment rrugor pjesë e inventarit të Drejtorisë së Rajonit Verior Shkodër I shtuar me VKM Nr.600. Ky segment rrugor është pjesë e aksit kryesor që lidh qytetet e Vau Dejes me Lezhe. Segmenti klasifikohet i kategorisë F si rrugë lokale , me një karrexhatë, me dy korsi lëvizjeje (nga një për çdo sens), me dy bankina 50 cm te paasfaltuara. Gjerësia mesatare e pjesës kaluese të rrugës është 5 ml (pa vije ne mes). Për nga shtrirja gjeografike ky segment rrugor kalon i gjithi nëpër një kodrinor dhe fushor., i cili nuk përfshihet me mirëmbajtje dimërore.

Me poshte parqiten ne forme tabelare segmentet qe perbejne kete kontrate.

Nr.	Segmenti rrugor	Gjatësia (km)	KOORDINATA E PIKES SE FILLIMIT (WGS 84)		KOORDINATA E PIKES SE MBARIMIT (WGS 84)	
			N	E	N	E
1	D/Q.Laç - Koman (Trageti)	32.8	42°00'42.2"	19°39'19.7"	42°06'31.8"	19°49'33.8"
2	Vau Dejës - Nënshat (kufi me Lezhën)	12.5	42°00'33.1"	19°38'53.5"	41°55'16.5"	19°39'46.5"
Shuma (km):		45.3				





REPUBLIKA E SHQIPËRISË
AUTORITETI RRUGOR SHQIPTAR
DREJTORIA E RAJONIT VERIOR

Kushtet e inspektimit.

Sot me datë 05.04.2024, në zbatim të Urdhërit të Brëndshëm Nr.113 datë 26.03.2024, kemi bërë inspektimin në terren të segmenteve rrugore **"D/Qafë Laç - Koman (Trageti), K/Vau i Dejës -Nënshat (kufi me Lezhën)"**. Bazuar në urdhërin e brëndshëm për përllogaritjen e fondit limit, si objektiv i inspektimit tonë ka qënë konstatimi i gjëndjes aktuale të segmenteve rrugore në fjalë dhe përcaktimi i nevojave për punime rehabilitimi që do ketë ky segment gjatë 4 viteve të ardhshme (2025-2029) , me qëllim hartimin e preventivave për përllogaritjen e fondit limit të kontratës së ardhshme. Theksojmë se inspektimi jonë është vetëm i karakterit vizual.

Përshkrimi i situatës aktuale të segmenteve rrugore .

Gjëndja e aksit rrugor **"D/Qafë Laç - Koman (Trageti)"**, është mesatare dhe e keqe. Ne 10 km e para gjendja e shtresave asfaltike eshte mesatare, ku dhe ne saje te riparimeve me kontratat e meparshme gjendja eshte permiresuar disi, por qe prap mbetet larg gjendjes optimale. Pjesa tjetere e aksit rrugor eshte ne gjendje te keqe ne te gjithë elementet qe perbejne rrugen dhe ka nevojë immediate per investim. Ndersa segmenti rrugor **"K/Vau i Dejës -Nënshat (kufi me Lezhën)"** gjatë zbatimit të kontratës së mëparshme të mirëmbajtjes vihet re një ndërhyrje kryesisht në riparime të pjesshme të shtresave asfaltike. Gjithashtu evidentohen dhe riparimi i disa mureve apo kanale anesore.. Ka një përmirësim të dukshem të sinjalistikës vertikale dhe horizontale, duke shtuar edhe shumë elementë që nuk kanë qënë më përpara si shevrone apo përvijues anësorë. Gjithashtu rezulton edhe një shtim i konsiderueshëm i barrierave mbrojtëse metalike krysisht në pika te rrezikshme. Por duke u nisur nga fakti se aksi rrugor kalon ne disa zona jo shume qendrushme ku vihen re cedime te shtresave te, vërehet së aksi ka nevoja të metëjshme në shtimin apo përmirësimin e të gjithë elementeve rrugore që përmendëm më sipër, pjesë të cilën do ta trajtojmë më hollësisht në pikat e mëposhtme. Duhet menjëhere pas lidhjes së kontratës së mirëmbajtjes të kryhen disa punime rehabilitimi në mënyrë që rruga të sillet në një standart të pranueshëm për qarkullimin e mjeteve, dhe gjatë zbatimit të kontratës së ardhshme të realizohen punime rehabilituse periodike për ta mbajtur në kushte të duhura teknike për qarkullimin e mjeteve.

Evidentimi i problematikave dhe propozimi për zgjidhjen e tyre.





REPUBLIKA E SHQIPËRISË
AUTORITETI RRUGOR SHQIPTAR
DREJTORIA E RAJONIT VERIOR

● Ne aksin rrugor ‘‘**K/Vau i Dejës -Nënshat (kufi me Lezhën)**’’, një problematikë që vlen të përmendet është dëmtimi i në kilometrin 9+700 të ‘‘*Vau Dejes Nenshat(Kufi Lezhe)* (12.5 km),riparimi i seciles do te realizohet me investim.Ne kete vend eshte bere devijimi i aksit per kalim provizor. Po keshtu vihet re edhe edhe demtimi i veshjeve prej betoni te nje pjese te konsiderueshme te kanaleve te largimit te ujrave te cilat jane parashikuar per per tu riparuar. Njekohesisht vihet re edhe disa cedime te shtresave rrugore ne vende te caktuara si dhe amortizim ose demtim te shtresave asfaltike.Ne lidhje me sinjalistiken mund te themi se ne pergjithesi eshte e plotesuar por ka nevojte per shtimin e saj. Gjendja e shtresave asfaltike eshte ne gjendje pothuajse mesatare ose e mire.Po keshtu edhe per vijezimet mund te themi te njeten gje. Megjithese ky segment rrugor ka shënja të përmirësimit të dukshëm të sinjalistikës vertikale dhe barrierave mbrojtëse metalike, përsëri kemi evidentuar nevoja që do ketë aksi katër vitet e ardhshme, të cilat janë evidentuar më me saktësi në tabelat e shpërndarjes së punimeve. Në lidhje me vijëzimet, rezulton se pjesa më e madhe e aksit është momentalisht e vijëzuar ose në proces vijëzimi. Standarti i përdorur masivisht për rrugët e kategorisë F për vijëzime është : 2 vijat anësore janë të realizuara me vijë me trashësi 15cm. Të njëjtin standart kemi ndjekur edhe në parashikimin e vijëzimeve që do realizohen katër vitet e ardhshme. Dy vijat anësore jane shumeziar me koeficient 1. Vendodhjet përkatëse janë të specifikuara në tabelat e shpërndarjes së volumeve.

● Ne aksin rrugor ‘‘**D/Qafë Laç - Koman (Traget)**’’, një problematikë që vlen të përmendet jane cedimet e shumta te trupit te rruges sidomos pas km te 12. Ne vendet me problematike jane parashikuar ndertim i trupit te rruges me te gjithe shtresat e nevojshme Vendodhjet përkatëse janë të specifikuara në tabelat e shpërndarjes së volumeve. Po keshtu eshte menduar te riparohen dhe disa nga muret e gurit te demtuara qe ka ky segment rrugor. Gjithashtu per te mos cenuar tipologjine e veprave te artit qe ka rruga, jane menduar qe muret e betonit apo gabionet te ndertohen te reja duke mos nderruar materialin qe kane ato ekzistuset. Vendodhja e tyre është përcaktuar në tabelën e shpërndarjes së punimeve të rehabilitimit. Në këtë aks rrugor, për arsye të terrenit të paqëndrueshëm në të cilën shtrihet aksi, ka shumë cedime dhe shëmbje të trupit të rrugës dhe te shpateve malore. Shëmbjet dhe dëmtimet janë të një niveli që e tjealojnë mundësinë e riparimit të tyre me fondet e mirëmbajtjes dhe te rehabilitimit. Për këtë arsye në pikat më të rrezikshme ku dhe dëmtimet janë të mëdha kërkohet hartim i një projekti teknik për ndërhyrje dhe fonde emergjence për eliminimin e pasojave që mund të sjedhin këto dëmtime ndaj përdoruesve të rrugës si dëmtimit të mjeteve deri në rrezikimin e jetës së udhëtarëve





REPUBLIKA E SHQIPËRISË
AUTORITETI RRUGOR SHQIPTAR
DREJTORIA E RAJONIT VERIOR

Pikat për ndërhyrje të menjëhershme janë si më poshtë:

1. Çedim i trupit të rrugës km 7+245

a. Gjendja ekzistuese

Në këtë pikë rruga kë ceduar duke krijuar një disnivel prej rreth 50cm me kuotën ekzistuese. Edhe pse janë bërë vazhdimisht mbushje të trupit të rrugës dhe shtresa asfaltike, në vite ky segment prej 35-40ml ka vazhduar rënien. Në këtë zonë muri mbajtës është deformuar dhe rrezikon të shembet duke shkaktuar bllokim të qarkullimit. Si rezultat i cedimit të trupit të rrugës dhe tombinoja Ø 1000mm është deformuar dhe është prishur duke krijuar edhe më tepër dobësim të trupit të rrugës

b. Ndërhyrja që propozohet.

Për eliminimin e vazhdimit të rreshqitjes së trupit të rrugës është e nevojshme që të ndërtohet muri mbajtës në gjatësi 35 ml me lartësi që varion nga h=280cm deri në h=350cm. Thellësia e themelit duhet realizuar deri sa të arrihet në shtresat e qëndrueshme, për të siguruar qëndrueshmërinë e murit dhe të trupit të rrugës që do mbështetet te ky mur. Duhet rikonstruktuar tombinoja Ø 1000mm sëbashku me pusëtën e mbledhjes së ujrave në kanal in anësor të rrugës.

2. Cedim i trupit të rrugës km 10+950

a. Gjendja ekzistuese

Në këtë pikë rruga kë ceduar duke krijuar një disnivel prej rreth 30cm me kuotën ekzistuese. Rrëshqitja e trupit të rrugës ka krijuar rrezikshmëri në qarkullim duke ngushtuar pjesën kaluese

b. Ndërhyrja që propozohet.

Për eliminimin e vazhdimit të rreshqitjes së trupit të rrugës është e nevojshme që të ndërtohet muri mbajtës në gjatësi rreth 30 ml me lartësi që varion nga h=250cm deri në h=450cm. Thellësia e themelit duhet realizuar deri sa të në shtresat e qëndrueshme, për të siguruar qëndrueshmërinë e murit dhe të trupit të rrugës që do mbështetet te ky mur.

3. Cedim i trupit të rrugës km 11+380

a. Gjendja ekzistuese

Në këtë pikë rruga ka vite që ka rrëshqitur dhe për të realizuar kalimin është hapur trase e re e rrugës në një kuotë më të lartë në shapatin malor. Gjatë viteve të përdorimit të kësaj traseje të re nuk është vërejtur ndonjë cedim ose lëvizje e trupit të ri të rrugës. Por rruga në një gjatësi prej 250 ml është pa shtresa asfaltike dhe në gjëndje shumë të rënduar.

b. Ndërhyrja që propozohet.





REPUBLIKA E SHQIPËRISË
AUTORITETI RRUGOR SHQIPTAR
DREJTORIA E RAJONIT VERIOR

Në të gjithë gjatësinë e segmentit të ri të rrugës është e nevojshme që të ndërtohet murë mbajtës për të siguruar qëndrueshmërinë e trupit të ri të rrugës.

Për të realizuar largimin e ujrave që vijnë nga shpati i malit është e nevojshme që të ndërtohet një tombino Ø 1000mm sëbashku me pusetën dhe kanalin anësor për mbledhjen së ujrave të reshjeve.

4. Cedim i trupit të rrugës km 17+600

a. Gjendja ekzistuese

Në këtë pikë nga rrëshqitja e terrenit ku shtrihet segmenti rrugor është shkaktuar dëmtim i murit mbajtës dhe cedim i rrugës në një gjatësi mbi 60ml. Rruga është e dëmtuar në shtresat asfaltike dhe nga shëmbja e murit mbajtës është ngushtuar pjesa kaluese për carkullimin e mjeteve duke rrezikuar mjetet dhe jetën e udhëtarëve

b. Ndërhyrja që propozohet.

Në të gjithë gjatësinë e segmentit të dëmtuar të rrugës është e nevojshme që të ndërtohet murë mbajtës për të siguruar qëndrueshmërinë e trupit të ri të rrugës. Për të realizuar largimin e ujrave që mbliidhen përgjatë rrugës është e nevojshme që të ndërtohet një tombino Ø 1000mm .

5. Cedim i trupit të rrugës km 22+450

a. Gjendja ekzistuese

Në këtë pikë trupi i rrugës ka pqsuar një cedim shumë te theksuar duke krijuar një disnivel deri në 100 cm nga niveli ekzistues. Rruga është e dëmtuar në shtresat asfaltike dhe muri mbajtës është i dëmtuar. Si rrjedhojë e cedimit të trupit të rrugës është demtuar edhe tombinoja që ndodhët ne këtë pikë duke ndikuar edhe më shumë në dëmtimin e vazhdueshëm të trupit të rrugës

b. Ndërhyrja që propozohet.

Meqënëse lëvizja e trupit të rrugës është në shtresa të thella është e nevojshme së pari një studim i shtresave gjeologjike.Për të siguruar trupin e rrugë duhet ndërtuar muri mbajtës që aktualisht është dëmtuar dhe ka lartësi deri në h=7 ml .

6. Dëmtimi i trotuareve dhe parmakëve të urës në koman km 30+550

a. Gjendja ekzistuese

Ura në Koman me gjatësi 192 ml përvec dëmtimit të shtresave ka të dëmtuar pjesën kaluese të këmbësorëve . Dëmtimi është shumë i madh dhe duke shtuar edhe mungesën e ndricimit është rrezik permanent për kalimtarët që shfrytëzojnë këtë urë për të kaluar lumin Drin





REPUBLIKA E SHQIPËRISË
AUTORITETI RRUGOR SHQIPTAR
DREJTORIA E RAJONIT VERIOR

b. *Ndërhyrja që propozohet.*

Për të garantuar qarkullimin e sigurtë të këmbësorëve është e nevojshme që të rikonstruktohet i gjithë trotuari dhe të pajiset me parrmakë ure ure dhe barrjera metalike për ndarjen zonës së kalimit të këmbësorëve nga karrexhata .

Parashikimi i punimeve të rehabilitimit.

Për të lehtësuar mënyrën e paraqitjes së shpërndarjes së punimeve të rehabilitimit, kemi menduar që sasitë e këtyre punimeve ti paraqesim fragmentuara dhe të grupuara në segmente prej 1 kilometri. Përzgjedhja e zërave të punimeve të rehabilitimit është bërë në bazën e eksperiencës që kemi në kontratat e mëparshme duke evidentuar zërat që kanë rezultuar me efektivitet me te lartë gjatë kontratave të shkuara, si dhe shtimin e disa zërave të rinj të cilët na kanë rezultuar të duhur për përdorim në situata të caktuara.

Volumet e punimeve të parashikuara për një periudhë 4 vjeçare sipas segmenteve respektive, janë paraqitur në tabelat e shpërndarjes së punimeve të rehabilitimit periodike.

Tabela përmbledhëse e kategorisë së punimeve të rehabilitimit është :

Nr.Ana	Përshkrimi i punimit	Njesia	Sasia
	1. PUNIME GERMIMI		
3.119/a	Germim shkambi i coptuar me ekskavator 0.5 m ³ , shkemb, ne themele gjeresi ~2 m, me shkarkim ne toke,	m3	220
3.95/b	Germim dheu me ekskavator zingjir, 0.25 m ³ , ne kanale gjeresi > 2 m, toke zak, kategoria III, me shk ne toke	m3	150
3.158/3a	Transport dheu me auto deri 3.0 km	m3	150
3.161/2	Rrafshim skarpate ne germim, ekskavator 0.25m3	m2	350
	2. PUNIME SHITESASH		
3. 197	Prishje shtrese çakelli t = 10 cm, me makineri	m2	3200



REPUBLIKA E SHQIPËRIË
AUTORITETI RRUGOR SHQIPTAR
DREJTORIA E RAJONIT VERIOR

3.212/b	Shtrese stabilizant t=10cm	m2	3200
3.212/c	Shtrese stabilizant t=15cm	m2	1950
3.212/d	Shtrese stabilizant t=20cm	m2	1450
3.969	Skarifikim shtrese asfalti ekzistues me makineri	m2	14800
3.164/1a	Mbushje me material te germuar ne trupin e rruges, perhapur e ngjeshur me makineri	m3	75
3. ANALIZA TEKNIKE			
3.222/2	Shtrese binderi me granil gur kave,6cm,me makineri	m2	6500
3.226/1	Shtrese asfaltobetoni me granil guri kave, 4cm, me makineri	m2	14800
4. PUNIME BETONI E BETONARMEJE			
3. 244	Struktura monolite betoni C 20/25	m3	150
3. 235	Struktura monolite b/betoni C 12/15 me 20% gur	m3	40
5. PUNIME HEKUR BETONI 3			
3. 287	F V hekur betoni i zakonshem \varnothing 6 ~ 10mm	ton	0.1
3. 288	F V hekur betoni i zakonshem \varnothing > 12mm	ton	0.1
6. NDERTIMI I VEPRAVE TE ARTIT +KANALIZIME			
3. 323	Mur guri mbajtes e themele, llaç çimento M50	m3	220
3. 396	Mbushje me cakell pas mureve	m3	170
3. 332	Gabiona me rrjete teli te zinguar, gure kave 1x1x1.5 m	m3	550
3. 405	Prishje struktura prej guri	m3	25
3. 366	Tombino me tuba betoni \varnothing 800, mbi shtrese betoni	ml	8
7. PUNIME TE NDRYSHME			
3. 618	FV Bordura betoni 20x35 cm	ml	450



REPUBLIKA E SHQIPËRISË
AUTORITETI RRUGOR SHQIPTAR
DREJTORIA E RAJONIT VERIOR

	8. D. SINJALET DHE PAJISJET SHITESHE, NGADALSUESIT E SHPEJTESISE		
3.948/1	F.v.kurrize artificiale h =5cm	copë	24
3.949/1	Vizime me boje bikomponente me gjeresi 15 cm	ml	7110
3. 953	FV tabela rrugore treguese 150x40cm	copë	34
3. 955	FV tabela te ndryshme rrugore D=60cm	copë	45
	11. TE NDRYSHME ELEKTRIKE DHE SINJALISTIKA		
3.921/1	F.v. Tabele katrore normal me A=60	copë	32
3.936/1	F.v. Tabela trekendore normal me A = 90	copë	45
3.935/1	F.v. Tabele rrethi "ndalim" normal me D = 60	copë	24
3.933/1	F.v. Tabela tetekendore normal me A-B, 90-30	copë	10
3.941/1	F.v. Pervijues normal anesor	copë	180
3.941/3	F.v. Pervijues modulare te kthesave (teke)	copë	75
3.941/4	F.v. Pervijues modulare te kthesave (qyfte)	copë	52
3.941/5	F.v. Pervijues kthese e ngushte ose e forte(ne forme T)	copë	24
3.186	F.V guardrail- H1 anesore me 2 valz.e ne 1 ane , W3	ml	1200

Foto nga inspektimi në terren.

Gjatë inspektimit në terren janë fotografuar dhe disa nga problematikat aktuale të akseve rrugore. Më poshtë fotot e realizuara në terren :

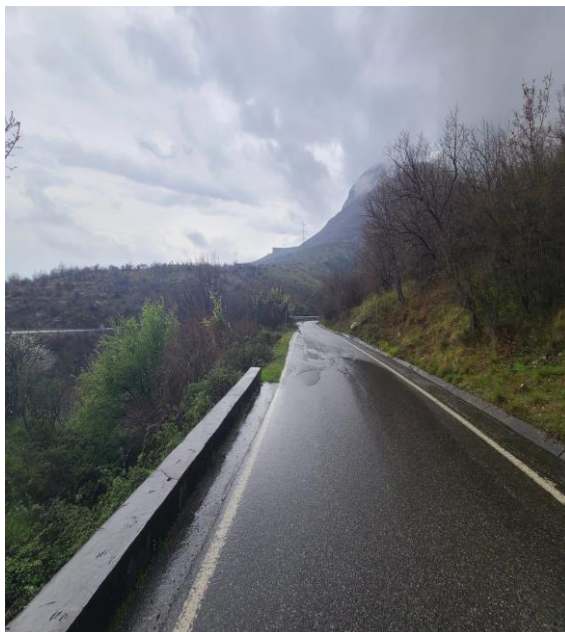
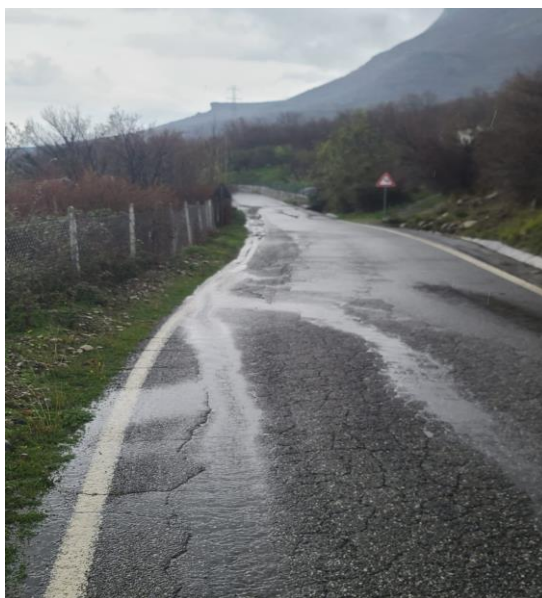


REPUBLIKA E SHQIPËRISË
AUTORITETI RRUGOR SHQIPTAR
DREJTORIA E RAJONIT VERIOR





REPUBLIKA E SHQIPËRISË
AUTORITETI RRUGOR SHQIPTAR
DREJTORIA E RAJONIT VERIOR



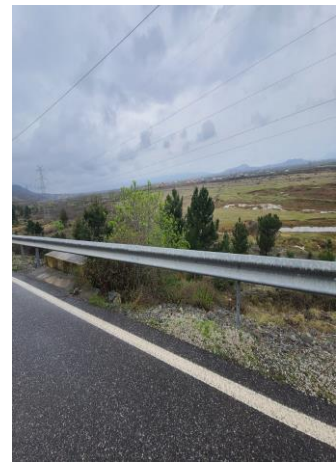


REPUBLIKA E SHQIPËRISË
AUTORITETI RRUGOR SHQIPTAR
DREJTORIA E RAJONIT VERIOR





REPUBLIKA E SHQIPËRIË
AUTORITETI RRUGOR SHQIPTAR
DREJTORIA E RAJONIT VERIOR





REPUBLIKA E SHQIPËRISË
AUTORITETI RRUGOR SHQIPTAR
DREJTORIA E RAJONIT VERIOR





REPUBLIKA E SHQIPËRISË
AUTORITETI RRUGOR SHQIPTAR
DREJTORIA E RAJONIT VERIOR



GRUPI I PUNËS :

