



REPUBLIKA E SHQIPËRISË  
AUTORITETI RRUGOR SHQIPTAR  
DREJTORIA E RAJONIT VERIOR

**RELACION TEKNIK**

(KONTRATA NR.10)

Mirembajtje me performance rruga: "**Kukës – Bushtricë (Vasije)**"

***Përshkrim i përgjithshëm.***

Aksi rrugor “**Kukes - Bushtrice - Vasije** ” **34 km** është një segment rrugor pjesë e inventarit të Drejtorisë së Rajonit Verior Shkodër. Ky segment rrugor është pjesë e aksit kryesor që lidh qytetet e Kukësit me Peshkopinë. Segmenti klasifikohet i kategorisë C si rrugë interurbane dytësore , me një karrexhatë, me dy korsi lëvizjeje (nga një për çdo sens), me dy bankina 50 cm te paasfaltuara. Gjeresia mesatare e pjesës kaluese të rrugës është 6 ml. Për nga shtrirja gjeografike ky segment rrugor kalon i gjithi nëpër një terren të theksuar malor, i cili përfshihet në të gjithë gjatësinë e tij si segment me mirëmbajtje dimërore. Me poshte paraqiten ne forme tabelare segmentet sipas inventarit qe perbejne kete kontrate.

Nr.	Segmenti rrugor	Gjatësia (km)	KOORDINATA E PIKES SE FILLIMIT (WGS 84)		KOORDINATA E PIKES SE MBARIMIT (WGS 84)	
			N	E	N	E
1	Kukës - K/Domaj	15.6	42°03'54.9"	20°25'44.5"	41°57'21.2"	20°23'17.7"
2	K/Domaj- Ura e Lapajve	11.6	41°57'21.2"	20°23'17.7"	41°53'42.6"	20°25'00.2"
3	Ura e Lapajve - Bushtricë (Vasije)	6.8	41°53'42.0"	20°25'00.0"	41°51'44.0"	20°25'59.1"
<b>Shuma (km):</b>		<b>34</b>				

***Kushtet e inspektimit.***

Sot me datë 28.03.2024, në zbatim të Urdhërit të Brëndshëm Nr.113 datë 26.03.2024, kemi bërë inspektimin në terren të segmenteve rrugore "**Kukës – Bushtricë (Vasije)**". Bazuar në urdhërin e brëndshëm për përllogaritjen e fondit limit, si objektivi i inspektimit tonë ka qënë konstatimi i gjëndjes aktuale të segmenteve rrugore në fjalë dhe përcaktimi i nevojave për punime rehabilitimi që do ketë ky segment gjatë 4 viteve të ardhshme (2025-2029) , me qëllim hartimin e preventivave për përllogaritjen e fondit limit të kontratës së ardhshme. Theksojmë se inspektimi jonë është vetëm i karakterit vizual.





REPUBLIKA E SHQIPËRISË  
AUTORITETI RRUGOR SHQIPTAR  
DREJTORIA E RAJONIT VERIOR

*Përshkrimi i situatës aktuale të segmenteve rrugore .*

Gjatë zbatimit të kontratës së mëparshme të mirëmbajtjes vihet re një ndërhyrje kryesisht në riparime të pjesshme të shtresave asfaltike të përqendruara më shumë në segmentin **“Kukes - Bushtrice - Vasije ” km 10- 16**. Gjithashtu evidentohen dhe riparimi i disa mureve apo pusetave të tombinove. Ka një përmirësim të dukshëm të sinjalistikës vertikale dhe horizontale, duke shtuar edhe shumë elementë që nuk kanë qënë më përpara si shevrone apo përvijues anësorë. Gjithashtu rezulton edhe një shtim i konsiderueshëm i barrierave mbrojtëse metalike kryesisht në segmentin **“Kukes - Bushtrice - Vasije ”**. Por duke u nisur nga fakti se aksi rrugor kalon nëpër një terren të theksuar malor, dhe çdo vit përballet me kushte të vështira atmosferike, vërehet së aksi ka nevojë të metëjshme në shtimin apo përmirësimin e të gjithë elementeve rrugore pjesë të cilën do ta trajtojmë më hollësisht në pikat e mëposhtme.

*Evidentimi i problematikave dhe propozimi për zgjidhjen e tyre.*

- Segmenti rrugor **“Kukes - Bushtrice - Vasije 34 km**. është segment i plotësuar kryesisht me sinjalistikë vertikale dhe horizontale. Rezulton se momentalisht është ndërhyrë pjesërisht në përmirësimin e shtresave rrugore. Shtresat asfaltike të rrugës janë në gjëndje mesatare. Në disa zona të cilat janë të përcaktuara më hollësisht në tabelat e shpërndarjes së punimeve të rehabilitimit kemi parashikuar riveshje me asfalt, pasi dallohen qartë dëmtimet apo cedimet me tendenca për një agravim të mëtejshëm gjatë viteve të ardhshme. Në disa ura të këtij segmenti rrugor dallohen parapete betoni të dëmtuara apo të rrëzuara plotësisht. Për të mos ndryshuar tipologjinë e aseteve rrugore kemi menduar që në zonat ku kemi parapete betoni, të parashikojmë parapete të reja, si dhe në zonat ku kemi barriera mbrojtëse metalike të zëvendësojmë me të reja. Gjithashtu kemi parashikuar edhe ndërtimin e kuletave anësore me bordurë, që janë qartësisht të dëmtuara, duke sjellë si pasojë vërshimin e ujërave brinjë buzës së asfaltit dhe duke u bërë shkak për dëmtimin e tij. Në kilometrin 7.2 dhe 20.3 të segmentit **“Kukes - Bushtrice - Vasije ”**. janë 2 Ura të tipit me solete monolite. Urat kanë një hapësirë drite 5 m dhe tjetra 8 m. Kemi parashikuar ndërtimin e parapeteve të betonit në dy krahët e saj. me gjatësi njëra = 10 m dhe tjetra = 16 m. Në kilometrin 26.2 (Ura e Lapajve) është parashikuar ndërtimi i një muri mbajtës me gabiona në një gjatësi prej 20 m dhe H= 3 m. Pasi pjesa e poshtme anash rruges është gërryer nga reshjet dhe rrezikohet prishja e tabanit të rruges. Sipas fotos perkatëse.





REPUBLIKA E SHQIPËRISË  
AUTORITETI RRUGOR SHQIPTAR  
DREJTORIA E RAJONIT VERIOR

### Punimet Asfaltike

- Ne km 7.2 deri km 7.8 me gjatesi 600 ml x 6 gjeresi = 3600 m<sup>2</sup> riveshje me asfalt (Tapet) 4 cm
- Nga km 7.9 deri 8.2 me gjatesi 300 ml x 6 gjeresi = 1800 m<sup>2</sup> riveshje me asfalt (Tapet) 4 cm
- Nga km 8.4 deri 9.0 me gjatesi 600 ml x 6 gjeresi = 3600 m<sup>2</sup> riveshje me asfalt (Tapet) 4 cm
- Nga km 12.4 deri 13 me gjatesi 170 ml x 6 gjeresi = 1020 m<sup>2</sup> Binder 6 cm+ riveshje me asfalt (Tapet) 4 cm
- Ne Km 17 cedim me gjatesi 20 ml x 6 = 120 m<sup>2</sup> tapet dhe binder.
- Nga km 19.6 me gjatesi 45 ml x 6 gjeresi = 270 m<sup>2</sup> Binder 6 cm dhe tapet 4 cm
- Nga km 20.3 deri 20.5 me gjatesi 200 ml x 6 gjeresi = 1200 m<sup>2</sup> riveshje me asfalt (Tapet) 4 cm
- Nga km 29.7 deri 29.75 me gjatesi 50 ml x 6 gjeresi = 300 m<sup>2</sup> Binder = 6 cm + riveshje me asfalt (Tapet) 4 cm
- Nga km 29.9 deri 30.0 me gjatesi 100 ml x 6 gjeresi = 600 m<sup>2</sup> Binder = 6 cm + riveshje me asfalt (Tapet) 4 cm

**Ne Total Binder 6 cm = 2310 m<sup>2</sup>**

**Ne Total Tapet 4 cm = 12.510 m<sup>2</sup>**

Segmenti rrugor “**Kukes - Bushtrice - Vasije 34 km** është një segment që shtrihet në një terren malor dhe me mirëmbajtje dimërore. Rezulton se duhet bere shtimi i sinjalistikës vertikale dhe horizontale, si dhe i mureve prej betoni dhe guri apo pusetave të tombinove. Pavarësisht kësaj, gjatë inspektimit kemi evidentuar disa pjesë të asfaltit që kanë nevojë për riveshje apo që shfaqin shënja te dukshme të cilat mund të ndikojnë në përkeqsimin e situatës gjatë viteve të ardhshme. Vendodhjet e tyre janë të përcaktuara në tabelat e shpërndarjes së punimeve që janë plotësuar në terren. Në disa vende, aty ku është parë e nevojshme për të ruajtur konturin e asfaltit nga ujërat e skarpatit, është menduar ndërtimi i kunetave me bordure, pozicionet e të cilave janë të përcaktuara në tabela. Gjithashtu është menduar dhe ndërhyrja në disa pozicione të favorshme për rrëshqitje,

### Parshikimi i mureve me Beton

- Km 20.9 = 50.8 ml me H= 2.5 m Volumi 2.25 m<sup>3</sup> per ml = 111.4 m<sup>3</sup>





REPUBLIKA E SHQIPËRISË  
AUTORITETI RRUGOR SHQIPTAR  
DREJTORIA E RAJONIT VERIOR

- Km 23.1 = 168 ml me H= 2.5 m Volumi 2.25 m<sup>3</sup> per ml = 378 m<sup>3</sup>
  - Km 28.7 = 70 ml me H= 2.5 m Volumi 2.25 m<sup>3</sup> per ml = 157.5 m<sup>3</sup>
  - Km 33 Parapet Muri ne kthese me h = 2.5 m = 20 m x 1.5 m<sup>3</sup> per ml = 30 m<sup>3</sup>
- Shuma Mure betoni =676.7 m<sup>3</sup>**

#### Parshikimi i mureve me Gure

- Km 20.3 = 70 ml me H= 1m x 0.5 m<sup>3</sup> per ml = 70 m<sup>3</sup>
  - Km 26.9 = 90 ml me H= 2 m x 1.5 m<sup>3</sup> per ml = 135 m<sup>3</sup>
  - Km 27.1 = 64.3 ml me H= 2 m x 1.5 m<sup>3</sup> per ml = 193 m<sup>3</sup>
  - Km 30.3 = 25 ml me H= 1.5 m x 1.0 m<sup>3</sup> per ml = 25 m<sup>3</sup>
  - Km 31 = 27 ml me H= 1.5 m x 1.0 m<sup>3</sup> per ml = 27 m<sup>3</sup>
- Shuma Mure guri =450 m<sup>3</sup>**  
**Brez bet. per muret e gurit = 391 ml x 0.05 m<sup>3</sup> per ml = 20 m<sup>3</sup>**

Në kilometrin 20.3 kemi evidentuar riparimin e një muri pritës guri në një gjatësi rreth 70 m. = **35 m<sup>3</sup>**. Në këtë gjatësi parashikojmë të riparohen fugaturat dhe ritjen e lartesisë së murit gjatë gjithë gjatësisë me H=1 ml me brez betoni = **3.5 m<sup>3</sup>**. Muri i gurit egzistues është në nivelin e lartesisë së kështjës së skrapatës ku gjatë rënies së shirave bien inerte dhe gure duke bërë që në çdo kohë të bien materiale nga srapata

Jane parashikuar mure me gure sipas të dhenave të mesiperme ku skrapatat janë mbi 10 metra të larta ku bien inerte dhe gure sa herë që ka reshje shiu. Për të eliminuar rënien e gureve dhe rrezikun e levizjes së mjeteve kemi parashikuar mure pritëse sipas lartësive të nevojshme.

Vlen të theksohet se përgjatë gjithë gjatësisë së kështjës së segmentit gjenden parapete betoni të demtuara dhe mure guri pa brez betoni. Një pjesë të këtyre problematikave kemi menduar të zgjidhim duke parashikuar ndërtimin e parapeteve të reja dhe brezave të ri. Megjithatë ky segment rrugor ka shënja të përmirësimit të dukshëm të sinjalistikës vertikale dhe barrierave mbrojtëse metalike, përsëri kemi evidentuar nevojën që do ketë aksi katër vitet e ardhshme, të cilat janë evidentuar më me saktësi në tabelat e shpërndarjes së punimeve.

Në lidhje me vijëzimet, rezulton se pjesa më e madhe e aksit është momentalisht e vijëzuar. Standarti i përdorur masivisht për rrugët e kategorisë C për vijëzime është : 2 vijat anësore dhe vija e mesit janë të realizuara me vijë me trashësi 15cm. Të njëjtin standart kemi





REPUBLIKA E SHQIPËRISË  
AUTORITETI RRUGOR SHQIPTAR  
DREJTORIA E RAJONIT VERIOR

ndjekur edhe në parashikimin e vijëzimeve që do realizohen katër vitet e ardhshme. Vijëzimet janë llogaritur nëpër pjeset e asfaltit që do behet në zona të banuara, nëpër shkolla apo institucione dhe nëpër pjesë të rrugë që do të nënshtrohen riveshjeve. Vendodhjet përkatëse janë të specifikuara në tabelat e shpërndarjes së volumeve. Po ashtu janë parashikuar nderhyrja për riarimin dhe betonimin e disa pjeseve në kuneta dhe bordure.

### **Kuneta dhe Bordure**

- Km 9.8 beton Kunte dhe bordure = 500 m x 0.0875 m<sup>3</sup> per ml = 43.75 m<sup>3</sup>
- Km 10 beton Kunte dhe bordure = 100 m x 0.0875 m<sup>3</sup> per ml = 8.75 m<sup>3</sup>
- Km 23 beton Kunte dhe bordure = 250 m x 0.0875 m<sup>3</sup> per ml = 21.8 m<sup>3</sup>
- Km 33 Parapet Muri në kthese me h = 2 m = 18 m x 0.05 m<sup>3</sup> per ml = 9 m<sup>3</sup>

**Shuma Kuneta + Bordure = 83.3 m<sup>3</sup>**

#### **Parapete anesore për Urat**

- Km 7.2 = 16 ml
- Km 20.3 = 10 m

Në këto segmente rrugor janë prishur kunetat dhe borduret në disa pjesë ku kemi menduar të riparohen.

### ***Parashikimi i punimeve të rehabilitimit.***

Për të lehtësuar mënyrën e paraqitjes së shpërndarjes së punimeve të rehabilitimit, kemi menduar që sasi të këtyre punimeve të paraqesim fragmentuara dhe të grupuara në segmente prej 1 kilometri. Përzgjedhja e zërave të punimeve të rehabilitimit është bërë në bazën e eksperiencës që kemi në kontratat e mëparshme duke evidentuar zërat që kanë rezultuar me efektivitet më të lartë gjatë kontratave të shkuara, si dhe shtimin e disa zërave të rinj të cilët na kanë rezultuar të duhur për përdorim në situata të caktuara.

Volumet e punimeve të parashikuara për një periudhë 4 vjeçare sipas segmenteve respektive, janë paraqitur në tabelat e shpërndarjes së punimeve të rehabilitimit periodike.

### **Tabela përmbledhëse e kategorisë së punimeve të rehabilitimit është :**

Nr.Anë	Përshkrimi i punimit	Njesia	Sasia
	<b>1. PUNIME GERMIMI</b>		



REPUBLIKA E SHQIPËRISË  
AUTORITETI RRUGOR SHQIPTAR  
DREJTORIA E RAJONIT VERIOR

3.119/a	Germim shkambi i coptuar me ekskavator 0.5 m <sup>3</sup> , shkemb, ne themele gjeresi ~2 m, me shkarkim ne toke,	m3	330
3.95/b	Germim dheu me ekskavator zingjir, 0.25 m <sup>3</sup> , ne kanale gjeresi > 2 m, toke zak, kategoria III, me shk ne toke	m3	540
3.158/3a	Transport dheu me auto deri 3.0 km	m3	1100
3.161/2	Rrafshim skarpate ne germim, ekskavator 0.25m <sup>3</sup>	m2	2010
<b>2. PUNIME SHITESASH</b>			
3. 197	Prishje shtrese çakelli t = 10 cm, me makineri	m2	220
3.212/b	Shtrese stabilizant t=10cm	m2	220
3.212/c	Shtrese stabilizant t=15cm	m2	220
3.212/d	Shtrese stabilizant t=20cm	m2	220
3.969	Skarifikim shtrese asfalti ekzistues me makineri	m2	12510
3.164/1a	Mbushje me material te germuar ne trupin e rruges, perhapur e ngjeshur me makineri	m3	20
<b>3. ANALIZA TEKNIKE</b>			
3.222/2	Shtrese binderi me granil gur kave,6cm,me makineri	m2	2310
3.226/1	Shtrese asfaltobetoni me granil guri kave, 4cm, me makineri	m2	12510
<b>4. PUNIME BETONI E BETONARMEJE</b>			
3. 244	Struktura monolite betoni C 20/25	m3	780
3. 235	Struktura monolite b/betoni C 12/15 me 20% gur	m3	82
<b>5. PUNIME HEKUR BETONI 3</b>			
3. 287	F V hekur betoni i zakonshem Ø 6 ~ 10mm	ton	0.15



REPUBLIKA E SHQIPËRISË  
AUTORITETI RRUGOR SHQIPTAR  
DREJTORIA E RAJONIT VERIOR

3. 288	F V hekur betoni i zakonshem $\varnothing > 12\text{mm}$	ton	0.2
	<b>6. NDERTIMI I VEPRAVE TE ARTIT +KANALIZIME</b>		
3. 323	Mur guri mbajtes e themele, Ilaç çimento M50	m3	450
3. 396	Mbushje me cakell pas mureve	m3	39
3. 332	Gabiona me rrjete teli te zinguar, gure kave 1x1x1.5 m	m3	95
3. 405	Prishje struktura prej guri	m3	9
3. 366	Tombino me tuba betoni $\varnothing 800$ , mbi shtrese betoni	ml	38
	<b>7. PUNIME TE NDRYSHME</b>		
3. 618	FV Bordura betoni 20x35 cm	ml	80
	<b>8. D. SINJALET DHE PAJISJET SHTESE, NGADALSUESIT E SHPEJTESISE</b>		
3.948/1	F.v.kurrize artificiale h =5cm	copë	12
3.949/1	Vizime me boje bikomponente me gjeresi 15 cm	ml	1400
3. 953	FV tabela rrugore treguese 150x40cm	copë	18
3. 955	FV tabela te ndryshme rrugore D=60cm	copë	35
	<b>11. TE NDRYSHME ELEKTRIKE DHE SINJALISTIKA</b>		
3.921/1	F.v. Tabele katrore normal me A=60	copë	46
3.936/1	F.v. Tabela trekendore normal me A = 90	copë	28
3.935/1	F.v. Tabele rrethi "ndalim" normal me D = 60	copë	24
3.933/1	F.v. Tabela tetekendore normal me A-B, 90-30	copë	8
3.941/1	F.v. Pervijues normal anesor	copë	220





REPUBLIKA E SHQIPËRISË  
AUTORITETI RRUGOR SHQIPTAR  
DREJTORIA E RAJONIT VERIOR

3.941/3	F.v. Pervijues modulare te kthesave (teke)	copë	45
3.941/4	F.v. Pervijues modulare te kthesave (qyfte)	copë	40
3.941/5	F.v. Pervijues kthese e ngushte ose e forte(ne forme T)	copë	35
3.186	F.V guardrail- H1 anesore me 2 valz.e ne 1 ane , W3	ml	340
3. 165	Fuge me gome speciale me kanal te gjere ne ura	ml	28

*Foto nga inspektimi në terren.*

Gjatë inspektimit në terren janë fotografuar dhe disa nga problematikat aktuale të akseve rrugore. Më poshtë fotot e realizuara në terren :







REPUBLIKA E SHQIPËRISË  
AUTORITETI RRUGOR SHQIPTAR  
DREJTORIA E RAJONIT VERIOR







REPUBLIKA E SHQIPËRISË  
AUTORITETI RRUGOR SHQIPTAR  
DREJTORIA E RAJONIT VERIOR







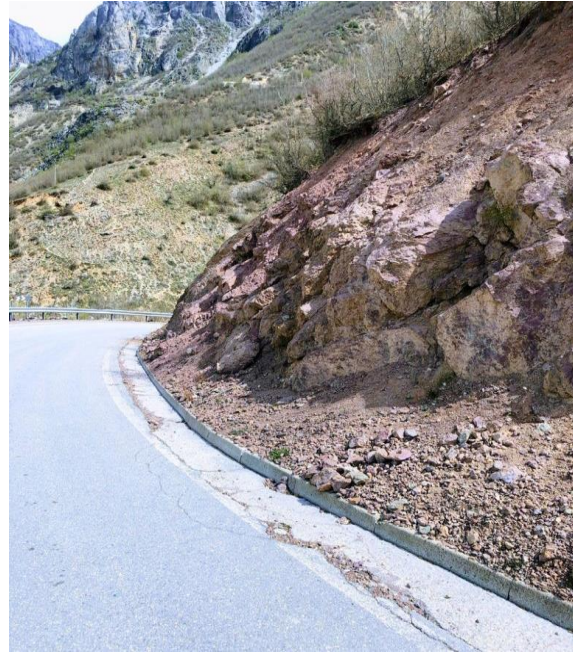
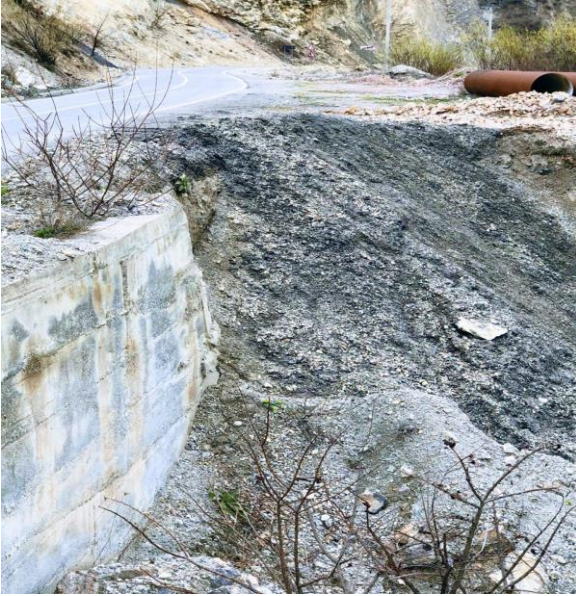
REPUBLIKA E SHQIPËRIË  
AUTORITETI RRUGOR SHQIPTAR  
DREJTORIA E RAJONIT VERIOR







REPUBLIKA E SHQIPËRIË  
AUTORITETI RRUGOR SHQIPTAR  
DREJTORIA E RAJONIT VERIOR



**GRUPI I PUNËS :**

