



FONDI SHQIPTAR
I ZHVILLIMIT

Shërbime Projektimi për Hartimin e Projektit Teknik për: "Investime Pilot për Transformimin e Infrastrukturës së Shërbimeve dhe Rritjes së Standardit të Jetës në Komunitet", Ndërhyrje për rikonstrukcionin e godinave të spitalit te Peqinit dhe Shtëpisë së fëmijës "Vangjel Pulla", Sarandë, Transformimin e Qendrës Shëndetësore në një Qendër Mjekësore të Traumës Sportive në Thumanë, Krujë si edhe ndryshimin e pjesëshëm të funksionit të tyre

Transformimi i Qendrës Shëndetësore në një Qendër Mjekësore të Traumës Sportive në Thumanë"

Specifikime Teknike

TETOR, 2024

KONSULENTI:  ILLYRIAN
CONSULTING
ENGINEERS

Investitori:	Fondi Shqiptar i Zhvillimit
Konsulenti:	Illyrian Consulting Engineers sh.p.k.
Titulli i Projektit:	Shërbime Projektimi për Hartimin e Projektit Teknik për: "Investime Pilot për Transformimin e Infrastrukturës së Shërbimeve dhe Rritjes së Standardit të Jetës në Komunitet", Ndërhyrje për rikonstruksionin e godinave të spitalit te Peqinit dhe Shtëpisë së fëmijës "Vangjel Pulla", Sarandë, Transformimin e Qendrës Shëndetësore në një Qendër Mjekësore të Traumës Sportive në Thumanë, Krujë si edhe ndryshimin e pjesshëm të funksionit të tyre
Titulli i Dokumentit:	Specifikime Teknike
Faza e Projektit:	Projekt Leje

Rish.	Qëllimi i Dorëzimit	Shënime	Data
00	Për miratim		Tetor, 2024

	KONSULENTI			INVESTITORI	
	Përgatiti:	Kontrolloi / Miratoi:	Firma:	Kontrolloi:	Miratoi:
Emri Firma:	Edmond Manahasa	Olset Haxhiu			
Data:	Tetor, 2024	Tetor, 2024	Tetor, 2024		
Statusi i Dokumentit:	Përfundimtar	Kontrolluar	Miratuar	Kontrolluar	Miratuar

Tiranë 2020

Copyright © Illyrian Consulting Engineers sh.p.k.

Të gjitha të drejtat janë të rezervuara përveç nëse është përmendur ndryshe në marrëveshje të përbashkët. Ky dokument ose pjesë të tij nuk mund të kopjohet ose riprodhohet pa leje nga "Illyrian Consulting Engineers sh.p.k (ICE)"

PËRMBAJTJA

Përmbajtja	i
Lista e Tabelave	ii
Lista e Figurave	iii
1 Specifikime teknike	1
1.1 Qëllimi	1
1.2 Specifikime te Përgjithshme	3
1.3 Specifikime Teknike për Pajisjet Dhe Mobiljet e Qendrës Mjekësore Te Traumës Sportive.....	3
1.4 Specifikime Teknike për Pajisjet Dhe Mobiljet e Qendrës Mjekësore Thumane	5
1.5 Specifikime Teknike për Pajisjet Dhe Mobiljet e Hapësirave te Përbashkëta	7

LISTA E TABELAVE

Tabela 2-1: Tabelë e Funksioneve të Qendrës Mjekësore të Traumës Sportive dhe Qendrës Mjekësore Thumane së bashku me Hapësirat e Përbashkëta.....	1
Tabela 2-2: Specifikime Teknike për Pajisjet Dhe Mobiljet e Qendrës Mjekësore Te Traumës Sportive	3
Tabela 2-3: Specifikime Teknike për Pajisjet Dhe Mobiljet e Qendrës Mjekësore Thumane.....	6
Tabela 2-4: Specifikime Teknike për Pajisjet Dhe Mobiljet e Hapësirave të Përbashkëta për të Dy Qendrat.	7

LISTA E FIGURAVE

Figura 2-1: Planimetri e Zonimit te Transformimit te Qendrës Shëndetësore ne një Qendër Mjekësore te Traumës Sportive në Thumane, Kruje	2
Figura 2-2: Planimetri e Mobilimit te Transformimit te Qendrës Shëndetësore ne një Qendër Mjekësore te Traumës Sportive ne Thumane, Kruje	2

1 SPECIFIKIME TEKNIKE

1.1 Qëllimi

Qëllimi i këtij dokumenti është të japë specifikime teknike në lidhje me pajisjet mjekësore dhe mobiljet që propozohen për Qendër Mjekësore të Traumës Sportive dhe Qendrës Shëndetësore Thumane (Tabela 2-1).

Transformimi do të përfshijë modifikimin apo ndryshimin e mjediseve të brendshme për t'u përshtatur me funksionet e kërkuara, mobilimin dhe instalimin e pajisjeve të mjeteve të punës për të bërë funksionale këtë qendër . Specifikimet e përgjithshme dhe specifikimet për pajisjet dhe mobiljet e Qendrës Mjekësore të Traumës Sportive dhe Qendrës Shëndetësore Thumane si dhe për Hapësirat e Përbashkëta jepen si me poshtë.

Tabela 2-1: Tabelë e Funksioneve të Qendrës Mjekësore të Traumës Sportive dhe Qendrës Mjekësore Thumane së bashku me Hapësirat e Përbashkëta

Funksionet e Propozuar për Transformimin në një Qendër Mjekësore të Traumës Sportive	
Hapësira në Funksion të QSH	Sipërfaqja
Administrata	14.2 m ²
Financa	8.64 m ²
Dhome Mjeku 1	10.8 m ²
Dhome Mjeku 2	11.5 m ²
Infermieri+ Check Up	17.8 m ²
Dhome Injeksionesh+ Dhome Emergjence	18.8 m ²
Gardërobë [Panele Elektrike]	10.8 m ²
Hapësira në Funksion të Qendrës Mjekësore të Traumës Sportive	Sipërfaqja
Korridor 2	38.8 m ²
Dhome Trajtimi 4	32.8 m ²
Dhome Trajtimi 2	22.1 m ²
Dhome Mjeku Traume	20 m ²
Dhome Trajtimi 1	22.5 m ²
Dhome Trajtimi 3	28.1 m ²
Korridor 1	37.2 m ²
Hapësira të Përbashkëta	Sipërfaqja
Holl Pritjeje	39.2 m ²
Recepsioni	12.3 m ²
Depozito Uji	23.3 m ²
WC+Depo+WC PAK+Mbetje Spitalore	31.7 m ²

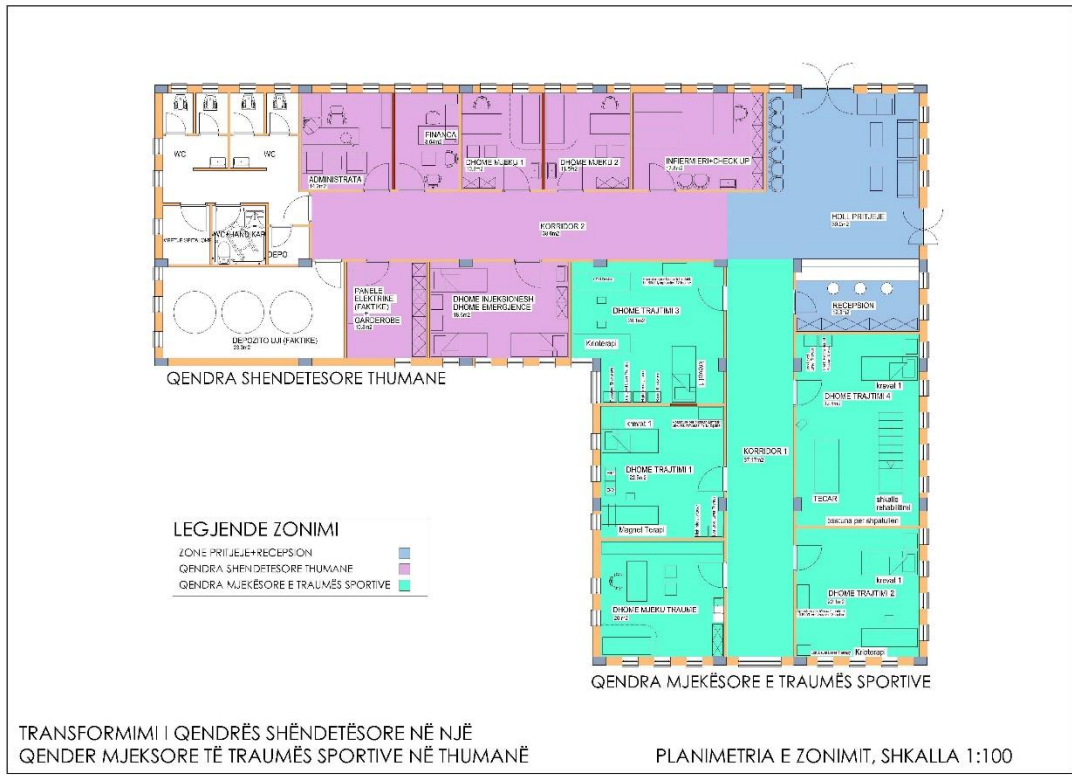


Figura 2-1: Planimetri e Zonimit te Transformimit te Qendrës Shëndetësore ne një Qendër Mjekësore te Traumës Sportive në Thumane, Kruje

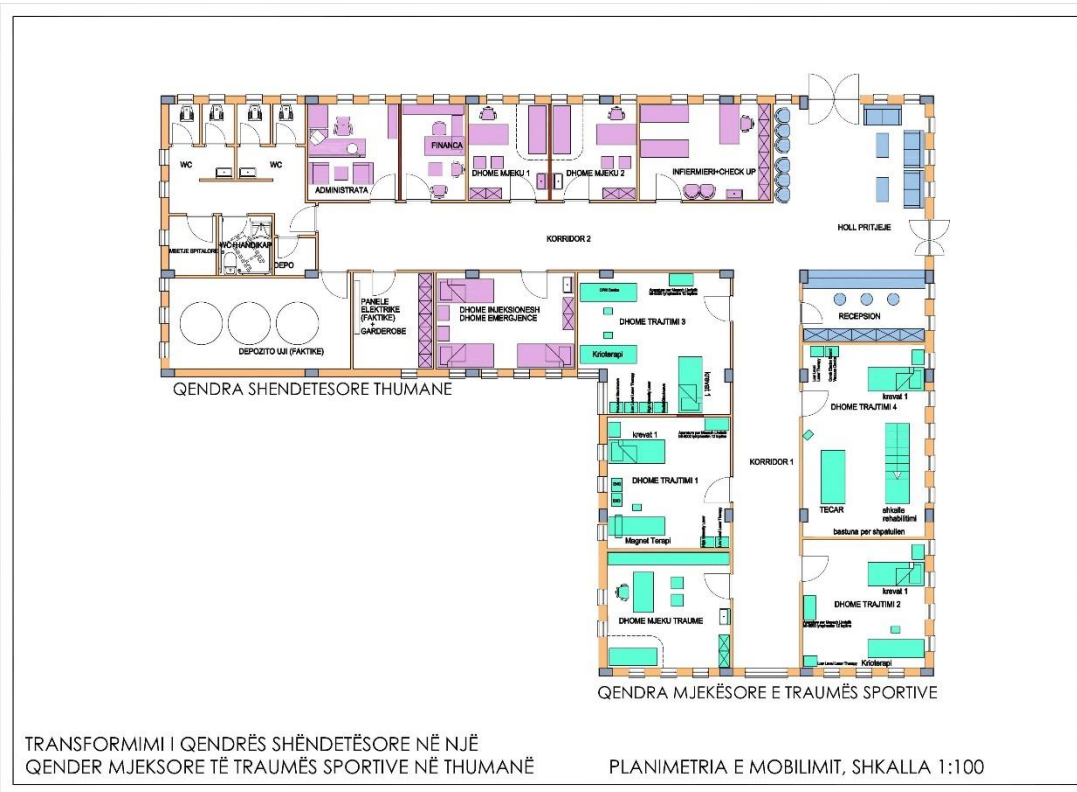


Figura 2-2: Planimetri e Mobilimit te Transformimit te Qendrës Shëndetësore ne një Qendër Mjekësore te Traumës Sportive në Thumane, Kruje

1.2 Specifikime te Përgjithshme

- Te gjitha pajisjet dhe mobiljet do te miratohen nga klienti dhe supervizori para furnizimit.
- Të gjitha pajisjet mjekësore të kenë certifikimin CE.
- Të gjitha pajisjet do të kenë garanci minimumi 2 vjet.

1.3 Specifikime Teknike për Pajisjet Dhe Mobiljet e Qendrës Mjekësore Te Traumës Sportive

Hapësirat e Qendrës Mjekësore te Traumës Sportive Thumane pozicionohen të krahun e djathtë te ndërtesës (vertikal sipas planimetrisë) dhe janë si me poshtë:

- Dhoma e Mjekut te Traumës
- Dhoma e trajtimit 1 e cila përfshinë krevat terapie, pajisje për terapi magnetike, pajisje terapie për trajtim limfatik, aparat lazeri me intensitet te ulet si dhe aparat lazeri me intensitet te larte.
- Dhoma e trajtimit 2 e cila përfshinë krevat terapie, pajisje për krioterapi, pajisje terapie për trajtim limfatik, si dhe aparat lazeri me intensitet te ulet.
- Dhoma trajtimit 3 e cila përfshinë krevat terapie, pajisje për krioterapi, pajisje terapie për trajtim limfatik, aparat lazeri me intensitet te ulet, pajisje shock-wave, pajisje për terapi CPM, si dhe pajisje EKO, pajisje ENG dhe pajisje për terapi Radial shockwave.
- Dhoma e trajtimit 4 e cila përfshinë krevat terapie, pajisje per elektroterapi dhe ultratingull, pajisje për terapi me vakum, aparat lazeri me intensitet te ulet, si dhe pajisje për terapi TECAR.

Specifikimet e mobiljeve te secilës nga këto dhoma paraqiten te detajuara ne Tabelën 2-2.

Tabela 2-2: Specifikime Teknike për Pajisjet Dhe Mobiljet e Qendrës Mjekësore Te Traumës Sportive

NR.	PËRSHKRIMI	SPECIFIKIME TEKNIKE
1	Krevat Vizitash	Shtrat vizitash me skelet inoxi me përmasa jo me te vogla se (180*65* h73cm, pesha min 100kg), me dy pjesë: pjesa shpinore e cila ka mundësi të lëvizë në disa pozicione, e pajisur me dyshek të veshur me material rezistent kundra zjarrit, antibakterial dhe të lashëm, me përmasa jo me te vogla se (130*61* h5.5cm) e pjesës së fiksuar, dhe me përmasa jo me te vogla se (50*61*h5.5cm) e pjeses se shpinores, e kornizuar, e pajisur me 4 këmbë inoxi, e pajisur në fund të shtratit me mbajtësen e letrës rulo universal.
2	Tavoline pune për mjekun/infermierin	Tavolinë pune mjeku, me syprinë me material laminant të plastifikuar, me përmasa jo më të vogla se (120*80*h75 cm), me kënde të rrumbullakosura dhe të veshura me material të plastifikuar, me 4 (katër) këmbë material inoxi, këmbët mat tub oval, në njërën anë të tavolinës (të majtë ose të djathtë) janë të inkorporuar 2 sirtarë me përmasa jo më të vogla se (40*40*h30cm) secili sirtar, me doreza metalike ngjyrë gri mat. Materiali i tavolinës duhet të jetë i fortë, ti rezistojë kohës dhe lagështirës, dhe të jetë i pastrueshëm.
3	Karrige Mjeku me rrota	Karrige mjeku me krahë, e lëvizshme, me 5 rrota me bazën plastike të zezë, pjesa mbështetëse imiton shpinën dhe ka fleksibilitetin e duhur për tu mbështetur, komfote, e veshur me copë ose lëkurë me material kundra zjarrit, antibakterial, të padepërtueshëm nga uji dhe të lashëm, me regjistruer lartësie për të ngritur dhe ulur karrigen, lartësia e shpinores jo më pak se 90 dhe jo me shume se 107cm, lartësia e ndenjësës jo më pak se 45 dhe jo me shume se 52cm, thellësia jo më e vogël se 44cm, gjerësia jo më e vogël se 58cm.
4	Karrige për pacientin	Karrige komfote, e kornizuar me 4 këmbë metalike të palëvizshme. Lartësia e shpinores jo më e vogël se 82cm, lartësia e ndenjësës jo më e vogël se 45cm, thellësia rreth 43cm, gjerësia rreth 53cm).Materiali rezistent ndaj disinfektimit dhe i pastrueshëm.

NR.	PËRSHKRIMI	SPECIFIKIME TEKNIKE
5	Dollap mjeku	Dollap mjeku për dhomë konsulte me përmasa jo me e vogël se (80*50*h200) me dy hapësira. Njëra për te varur rroba dhe tjetra raft. Me kapak gjatësor të kornizuar me element metalikë me kënde të rrumbullakosura, materiali laminat me trashësi 2.5 cm, këmbët e dollapit të mbuluara (jo të dukshme). Brenda kanatit duhet te jene te inkastruar aksesoret për vendosje kremastari etj.
6	Raft për dokumentacion	Element gjysmë i hapur për arkivim dokumentacioni jo më të vogël se (80*50*h200 cm) me material laminant trashësi jo më të vogël se 2.5 cm, me bordure të plastifikuar, me kanata (h 76.4cm) në pjesën e poshtme. I gjithë rafti duhet të jetë i ndarë vertikalisht në 5 hapësira. Këmbët duhet të jenë metalike me lartësi jo më të vogël se 10cm. Ngjyra gri metalizatto
7	Krevat Terapie me dyshek solid	Krevate terapie dhe ushtrimore me 2 seksione. Krevati është elektrik me pult. Dimensionet:88.5x210 cm Lartësia e rregullueshme nga 435 në 728mm (distanca midis kornizës së shtratit dhe dyshemesë më e ulëta 435 – më e larta 728 mm) Këndi i ngritjes së shpinës është 0-75°(±10%) Këndi i ngritjes së gjurit është 0-35° (±10%)
8	Magneto therapy	Terapi magnetike me dy kanale, me dy aplikime njëkohësisht, intensitet maksimal të fushës magnetike 128 mT, diapazon frekuencash 0-166, me ekran me prekje, tension 100-240 VAC, dhe frekuence 50-60 Hz.
9	Lymphatic Massage	Terapi për trajtimin limfatik me protokolle të rregullueshme sipas përdoruesit, me minimumi 15 programe dhe 12 kanale, me gradient të vazhdueshëm 0-100%, rregullim të presionit 20-160 mmHg, tension 100-240 VAC, dhe frekuence 50-60 Hz.
10	Low Level Laser Therapy+ Aksesorin mbështetës (tavoline lëvizëse me rrota)	Lazer me intensitet te ulet, red, infrared ose i kombinuar. Me navigim të pjesëve të trupit, protokolle të shpejte, dy dalje për lidhje të njëkohshëm të pajisjeve lazer, me opsjon terapia të vazhdueshme ose me puls, frekuence 0-10000 Hz, sipërfaqja e tarapisë 0.1-100 cm ² . Tension 100-240 VAC, dhe frekuence 50-60 Hz. Përfshirë tavolinën lëvizëse me rrota.
11	High Intensity Laser+ Aksesorin mbështetës (tavoline lëvizëse me rrota)	Lazer me intensitet te lartë, me fuqi deri në 30W dhe gjatësisë se valës deri në 1064nm, me 2 mode, me kalibrim automatike të burimit të lazerit, me protokolle të parapërcaktuar, ekran me prekje. Tension 100-240 VAC, dhe frekuence 50-60 Hz. Përfshirë tavolinën lëvizëse me rrota.
12	Komodine Anësore Krevati	Komodine anësore krevati me material MDF me përmasa 35x45x75 cm.
13	Eko	Pajisja Eko për Mjekësi Sportive + aksesorin mbeshtetes. Pajisja për Eko me 4 Sonda për Mjekësi Sportive, Pajisje për imazheri muskuloskeletale. Njësia Kryesore, 10.4" Touch screen, 1 probe connector, 3 USB ports, VGA port, LAN port, Biopsy kit, Video printer, PC printer. Tension 100-240 VAC, dhe frekuence 50-60 Hz. Përfshirë tavolinën lëvizëse me rrota.
14	ENG	Pajisja Electronystagmography (ENG) për Mjekësi Sportive, Para-amlifikues dhe konvertues A/D, me dy kanale, konstante të kohës: 1, 2 ose 4 sekonda, frekuencat e kufirit të sipërm: 7.5, 15 dhe 30 Hz Numri I Kanaleve: 2 Konstatete Kohes: 1, 2 or 4 sekonda. Frekuencat e kufirit te sipërm: 7.5; 15 and 30 Hz Amplifikimi 80 dB (pre-amplifier) Refuzimi i Common-mode 120 dB Norma e Skanimit, A/D converter 50/sec. për kanal Tension 100-240 VAC, dhe frekuence 50-60 Hz.

NR.	PËRSHKRIMI	SPECIFIKIME TEKNIKE
15	Cryotherapy	Cryotherapy. Krioterapi lokale me 4 mode minimumi, me vëllim të depozitës 50 litra, temperaturë minimumi -40°. Tension 100-240 VAC, dhe frekuence 50-60 Hz.
16	Focused shockwave+ Aksesorin mbeshtetes (tavoline levizese me rrota)	Focused shockwave. Vategoditese e fokusuar me ekran me prekje, thellësia e trajtimit 65mm, me terapi sekuenciale dhe teke, frekuence 1-25 Hz. Tension 100-240 VAC, dhe frekuence 50-60 Hz. Përfshirë tavolinën lëvizëse me rrota.
17	CPM device	Continuous Passive Motion (CPM). Pajisje për terapi per levizje pasive me përkulje të gjunjve 120°, shpejtësi 30°-150°/min, forcë në përmbysje 15-30 kg, për peshë minimumi 150 kg. Tension 100-240 VAC, dhe frekuence 50-60 Hz.
18	Radial Shockwave + Aksesorin mbeshtetes (tavoline levizese me rrota)	Pajisje për terapi me vale akustike, me presion deri në 5 bar, me me protokolle të rregullueshme sipas përdoruesit, frekuence 1-20 Hz, me modalitet tek, të vazhduar dhe gradient me intensitet. Tension 100-240 VAC, dhe frekuence 50-60 Hz. Përfshirë tavolinën lëvizëse me rrota.
19	Combination Electro+Ultrasound + Aksesorin mbeshtetes (tavoline levizese me rrota)	Pajisje elektro terapi dhe ultratingull. Me dy kanale elektroterapi dhe një kanal ultratingull, me elektroterapi të vazhduar, me pulse dhe tension të lartë, me frekuenca të ultratingujve 1MHz dhe 3 MHz, me ekran me prekje. Tension 100-240 VAC, dhe frekuence 50-60 Hz. Përfshirë tavolinën lëvizëse me rrota.
20	Vacuum device	Pajisje për terapi me vakum dhe adaptim opsional me elektrostimulim. Me dy dalje të pavarura, me modalitete të vazhduar (1 modalitet) dhe Pulse 4 (modalitete), me shtatë nivele të intensitetit të vakumit, frekuencë të pulsit 5, 10, 15 dhe 20 pulse/min. Tension 100-240 VAC, dhe frekuence 50-60 Hz. Përfshirë tavolinën lëvizëse me rrota.
21	Tecar	Pajisje për terapi Tecar me një kanal trajtimi, me tre modalitete operimi (CAP, RES dhe IASTM), me katër frekuenca pune, elektrodë aktive këndore dhe të drejtë, frekuenca në dalje 300 kHz – 1 MHz. Tension 100-240 VAC, dhe frekuence 50-60 Hz.
22	Shkalle Rehabilitimi	Shkallët e rehabilitimit janë projektuar për rehabilitimin e pacientëve me çrregullime neurologjike, ortopedike dhe reumatologjike të gjymtyrëve të poshtme. Ushtrimet e kryera në shkallë u mundësojnë pacientëve të përmirësojnë forcën e muskujve dhe të rifitojnë lëvizshmërinë. Dimensionet: 90x300cm
23	Bastuna per shtatullen	Bastuna prej Druri Natyror, Materiali prej Ahu ose Pishe, Dimensionet: 2.5x120cm

1.4 Specifikime Teknike për Pajisjet Dhe Mobiljet e Qendrës Mjekësore Thumane

Hapësirat e Qendrës Shëndetësore Thumane pozicionohen të krahun e djathtë te ndërtesës (horizontal sipas planimetrisë) dhe janë si me poshtë:

- i. Dhoma e Drejtorisë (Administrata),
- ii. Dhome finance.
- iii. 2 dhoma mjeku,
- iv. Dhome injeksionesh dhe emergjence.
- v. Dhomën e infermiereve dhe "Check-up"-i.

vi. Gardërobë

Specifikimet e mobiljeve të secilës nga këto dhoma paraqiten të detajuara në Tabelën 2-3.

Tabela 2-3: Specifikime Teknike për Pajisjet Dhe Mobiljet e Qendrës Mjekësore Thumane

NR.	PËRSHKRIMI	SPECIFIKIME TEKNIKE
1	Tavoline ekzekutive	Tavolinë pune në formë "L" me syprinë me material laminant të plastifikuar, me përmasa 60x180cm (në pjesën gjatësore) dhe 60x160 cm (në pjesën anësore), me kënde të rrumbullakosura dhe të veshura me material të plastifikuar, me këmbë material inoksi, në njërin anë të tavolinës (të majtë ose të djathtë) janë të inkorporuar 2 sirtarë me përmasa jo më të vogla se (40*40*h30cm) secili sirtar, me doreza metalike ngjyrë gri mat. Materiali i tavolinës duhet të jetë i fortë, ti rezistojë kohës dhe lagështirës, dhe të jetë i pastrueshëm.
2	Karrige mjeku, infermieri, administrate	Karrige mjeku me krahë, e lëvizshme, me 5 rrota me bazën plastike të zezë, pjesa mbështetëse imiton shpinën dhe ka fleksibilitetin e duhur për tu mbështetur, komferte, e veshur me copë ose lëkurë me material kundër zjarrit, antibakterial, të padepërtueshëm nga uji dhe të lashëm, me rregjstrues lartësie për të ngritur dhe ulur karrigen, lartësia e shpinës jo më pak se 90 dhe jo me shume se 107cm, lartësia e ndenjës jo më pak se 45 dhe jo me shume se 52cm, thellësia jo më e vogël se 44cm, gjerësia jo më e vogël se 58cm.
3	Dollap	Dollap mjeku për dhomë konsulte me përmasa jo më e vogël se (80*50*h200) me dy hapësira. Njera për të varur rroba dhe tjetra raft. Me kapak gjatësor të kornizuar me element metalikë me kënde të rrumbullakosura, materiali laminat me trashësi 2.5 cm, këmbët e dollapit të mbulura (jo të dukshme). Brenda kanatit duhet të jenë të inkastruar aksesoret për vendosje kremastari etj.
4	Kolltuk administrata	Dimensionet: 75x80 cm, Ngjyra: E bardhë Materiali i strukturës: Strukturë metalike Materiali veshës: Tapiceri tekstili
5	Tavoline pune mjek/infermier	Tavolinë pune, me suprinë me material laminant të plastifikuar, me përmasa jo më të vogla se (120*80*h75 cm), me kënde të rrumbullakosura dhe të veshura me material të plastifikuar, me 4 (katër) këmbë material inoksi, këmbët mat tub oval, në njërin anë të tavolinës (të majtë ose të djathtë) janë të inkorporuar 2 sirtarë me përmasa jo më të vogla se (40*40*h30cm) secili sirtar, me doreza metalike ngjyrë gri mat. Materiali i tavolinës duhet të jetë i fortë, ti rezistojë kohës dhe lagështirës, dhe të jetë i pastrueshëm.
6	Tavoline zyre	Strukturë Metalike me MDF ose Syprinë Melamine, Dimensionet:145 x 75 x 57 cm
7	Karrige statike	Karrige për pacientin gjatë kohës së konsultimit. Dimensionet:45x45 cm Materiali i strukturës: Strukturë metalike Materiali veshës: Tapiceri PP
8	Dollap	Dimensionet: 60 x 187 x 38 cm, Me 4 sergjene të mbyllura me kapakë, Materiali Melamine ose MDF, Me doreze dhe këmbë metalike
9	Krevat vizitash	Shtat vizitash me skelet inoksi me përmasa jo më të vogla se (180*57* h73cm, pesha min 100kg), me dy pjesë: pjesa shpinore e cila ka mundësi të lëvizë në disa pozicione, e paisur me dyshek të veshur me material rezistent kundër zjarrit, antibakterial dhe të lashëm, me përmasa jo më të vogla se (130*61* h5.5cm) e pjesës së fiksuar, dhe me përmasa jo më të vogla se (50*61*h5.5cm) e pjesës së shpinës, e kornizuar, e pajisur me 4 këmbë inoksi, e pajisur në fund të shtatit me mbajtësen e letres rulo universal.

NR.	PËRSHKRIMI	SPECIFIKIME TEKNIKE
10	Karrige për pacientin	Karrige konmforte, e kornizuar me 4 këmbë metalike të palëvizshme. Lartësia e shpinores jo më e vogël se 82cm, lartësia e ndenjësës jo më e vogël se 45cm, thellësia rreth 43cm, gjerësia rreth 53cm).Materiali rezistent ndaj disinfektimit dhe i pastrueshëm.
11	Dollape metalike per ndrim	Dimensionet: Lartesi185 x gjeresi90 x thellesi45cm(dollape treshe) Trashësia: 0.7 mm Thellësia: 450 mm Materiali: Metal Gjerësia: 900 mm Lartësia: 1850 mm

1.5 Specifikime Teknike për Pajisjet Dhe Mobiljet e Hapësirave te Përbashkëta

Hapësirat e përbashkëta përfshinë Receptionin i cili propozohet e tre karrige me rrota ne mënyrë qe te punojnë 2 punonjës ne reception dhe nëse është e nevojshme edhe 1 punonjës ne arkën e pagesave. Ne hollin e pritjes ne krahun e djathte vendosim 3 kolltuqe dysh ne mënyrë qe te rrisim cilësinë dhe komfortin vizual te Qendrës se re Mjekësore te Traumës Sportive. Specifikimet e mobilieve te secilës nga këto dhoma paraqiten te detajuara ne Tabelën 2-4.

Tabela 2-4: Specifikime Teknike për Pajisjet Dhe Mobiliet e Hapësirave te Përbashkëta për te Dy Qendrat.

NR.	PËRSHKRIMI	SPECIFIKIME TEKNIKE
1	Tavolina holl pritjeje	Dimensionet: 50x100 cm Struktura: Metalike Syprina: Plastikë ABS, MDF, melaminë, Këmbëzat: Metal, Korniza: Metal
2	Divan pritjeje	Struktura e Divanit prej Druri (Ah/Pishe), Veshja me lëkurë Ekologjike, Këmbët prej Metali te Nikeluar ose Inoks, Me krahë, Dimensionet: 75x140 cm
3	Karrige statike Treshe	Set Karrige Vizitorësh, të përbëra nga 3 karrige të lidhura bashkë, ku ndenjëset janë të veshura me material kundra zjarrit, antibakterial, të padepërtushëm nga uji dhe të lashëm dhe shpinorja është e përbërë nga një material të fortë (laminant).
4	Reception për tre poste	Reception për tre poste, me dy nivele, jo me të vogël se (390*60* h75cm) me lartesi te nivelit te dyte jo me të vogël se 110 cm, me gjerësi jo me të vogël se 25 cm, i cili do te jete ne anen e vizitorit . Mobilja duhet te jete e hapur nga ana e operatorit per pozicionim e kembeve. Materiali do te jete laminant me trashësi jo me të vogël se 2.5 cm me bordurë të plastifikuar. Syprina e dyte duhet të jetë me material laminat me bordure te plastifikuar. Në brendësi, receptioni do të ketë 3 komodina me nga 3 sirtarë, me përmasa jo më të vogla se (45*45*h65 cm) me material laminat me trashësi jo me të vogël se 2.5 cm me bordurë të plastifikuar, me 4 rrota.

5	Karrige me rrota	Karrige lëvizëse me rrota- Gjerësia: 60 cm Lartësia: 93-103 cm Materiali i strukturës: Strukturë Metali Thellësia: 58 cm Materiali veshës: Rrjetë dhe tapiceri tekstili
6	Dollap	Dimensionet: 72 x 109 x 34 cm (Gjerësia x Lartësia x Thellësia) Me 2 Kanate, Materiali Melamine ose MDF, Me Kyc

