

**NDËRHYRJE PËR RRIJTJEN E OFERTËS TURISTIKE DHE PËR PËRMIRËSIMIN FUNKSIONAL DHE ESTETIK TË BREGDETIT**

**INTERVENTION FOR INCREASING THE TOURSIT OFFER AND FOR THE FUNCTIONAL AND AESTHETIC IMPROVEMENT OF THE COASTLINE**

Location Durrës Autoriteti Kontraktues  
Vendndodhja: SHQIPËRI FSHZH- Fondi Shqiptar i Zhvillimit

**BIG**  
SON Architects

SEED Consulting  
Smart Environment  
Engineering Design

GeoENG  
SOLUTIONS

Design group / Grupi i projektimit:

BIG  
Ark. Erind Bejleri  
Ark. Ilir Bejleri  
Ark. Klodi Demaj  
Ark. Samet Shahini

Inxh. Ylli Gjoni  
Inxh. Topo. Arnold Zanaq  
Inxh. Gjeo. Ledian Limani  
Inxhm Mjed. Keida Muca

Projekt Zbatimi  
Implementation Project

Sheet number / Numri i fletes: 12

Date / Data Tirane, 2025

Sheet name / Titulli i fletes: Koncepti Concept

\* Ndryshimet ne projekt pa konfirmimin e projektuesit jane te pavlefshme. Tel. +355 4 (0)2451939  
\* Changes in project without confirmation of projectors are invalid. Tel. +355 4 (0)2451939

shenime/note tregues/index data/date


**NDËRHYRJE PËR RRIJTJEN E OFERTËS TURISTIKE DHE PËR PËRMIRËSIMIN FUNKSIONAL DHE ESTETIK TË BREGDETIT**

**INTERVENTION FOR INCREASING THE TOURSIT OFFER AND FOR THE FUNCTIONAL AND AESTHETIC IMPROVEMENT OF THE COASTLINE**

Location Durrës Autoriteti Kontraktues  
Vendndodhja: SHQIPËRI FSHZH- Fondi Shqiptar i Zhvillimit



**Design group / Grupi i projektimit:**

BIG  
Ark. Erind Bejleri  
Ark. Ilir Bejleri  
Ark. Klodi Demaj  
Ark. Samet Shahini

Inxh. Ylli Gjoni  
Inxh. Topo. Arnold Zanaq  
Inxh. Gjeo. Ledian Limani  
Inxhm Mjed. Keida Muca

Projekt Zbatimi  
Implementation Project

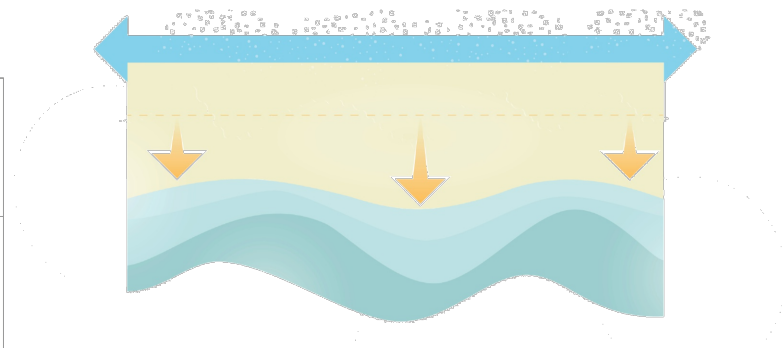
Date / Data Tirane, 2025

Sheet number / Numri i fletes: 13

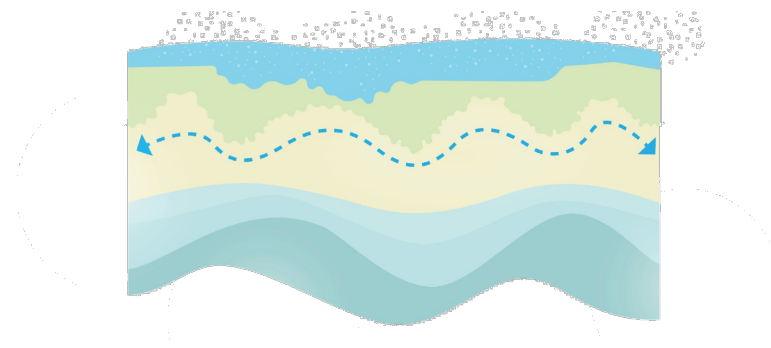
Sheet name / Titulli i fletes: Koncepti / Concept

\* Ndryshimet ne projekt pa konfirmimin e projektuesit jane te pavlefshme. Tel. +355 4 (0)2451939  
\* Changes in project without confirmation of projectors are invalid. Tel. +355 4 (0)2451939

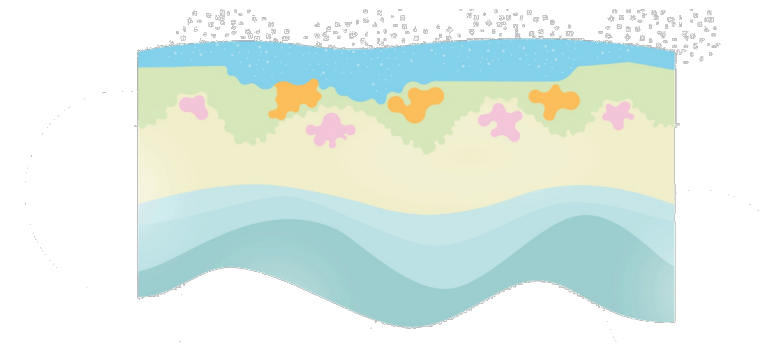
shenime / note tregues / index data / date



Plazhi do te zgjatet dhe zgjerohet rreth 100m. Vija bregdetare e Durresit karakterizohet nga nje konfigurim i drejte dhe linear/ The existing beach will be extended and widened to approximately 100 m. Durres is currently characterized by a straight, linear beachfront configuration.



Projekti perfiton nga kjo karakteristike duke shtuar nje shtrese te re qe nderthur shetitoren dhe kufirin urban me plazhin, duke krijuar nje park linear. Gjelberimi ndihmon gjithashtu ne strukturimin e hapesirës, duke formuar gjire dhe qoshe qe e bëjnë vijën bregdetare më tërheqëse, ndërsa krijon zona të dedikuara për klube plazhi dhe aktivitete private/ The design takes advantage of this by adding a new layer that blends the promenade and the urban edge with the beach, creating a linear park. The greenery also helps structure the space, forming coves and niches, making the shoreline more engaging, while creating



Klubet e plazhit, baret buzë detit, funksionet e mikpritjes dhe njësitë e ushqimit dhe pijeve do të shtrihen në zonat më të mira pranë vijës bregdetare, secila e vendosur brenda "gjirit" të vet të dedikuar. Ndërkohë, elementët e gjelbër shtrijnë hapësirat publike, duke krijuar ambiente për kënde lojërash, palestra në natyrë dhe platforma për joga – lehtësira që banorët mund t'i shijojnë gjatë gjithë vitit/ Beach clubs, beach bars, hospitality functions, and F&B will occupy prime beachfront locations, each set within its own dedicated "cove." Meanwhile, the green elements extend the public areas, creating space for playgrounds, gyms, and yoga platforms, amenities that residents can enjoy year-round.

PROGRAMI  
PROGRAM DISTRIBUTION

Qender  
Porti



Zone me terren natyral

**NDËRHYRJE PËR RITJEN E OFERTËS TURISTIKE DHE PËR PËRMIRËSIMIN FUNKSIONAL DHE ESTETIK TË BREGDETIT**

**INTERVENTION FOR INCREASING THE TOURSIT OFFER AND FOR THE FUNCTIONAL AND AESTHETIC IMPROVEMENT OF THE COASTLINE**

Location: DURRËS      Autoriteti Kontraktues: FSHZH- Fondi Shqiptar i Zhvillimit  
Vendndodhja: SHQIPËRI

**BIG**

SON Architects

SEED Consulting  
Smart Environment  
Engineering Design

GeoENG  
SOLUTIONS

Design group / Grupi i projektimit:

BIG  
Ark. Erind Bejleri  
Ark. Ilir Bejleri  
Ark. Klodi Demaj  
Ark. Samet Shahini

Inxh. Ylli Gjoni  
Inxh. Topo. Arnold Zanaj  
Inxh. Gjeo. Ledian Limani  
Inxhm Mjed. Keida Muca

Projekt Zbatimi  
Implementation Project

Sheet number / Numri i fletes: 14

Date / Data: Tirane, 2025

Sheet name / Titulli i fletes: Programi / Program distribution

\* Ndryshimet ne projekt pa konfirmimin e projektuesit jane te pavlefshme. Tel. +355 4 (0)2451939  
\* Changes in project without confirmation of projectors are invalid. Tel. +355 4 (0)2451939

shenime/note      tregues/index      data/date


PLANSISTEMIM  
MASTERPLAN



**NDËRHYRJE PËR RRIJTJEN E OFERTËS TURISTIKE DHE PËR PËRMIRËSIMIN FUNKSIONAL DHE ESTETIK TË BREGDETIT**

**INTERVENTION FOR INCREASING THE TOURSIT OFFER AND FOR THE FUNCTIONAL AND AESTHETIC IMPROVEMENT OF THE COASTLINE**

Location: DURRËS      Autoriteti Kontraktues: FSHZH- Fondi Shqiptar i Zhvillimit  
 Vendndodhja: SHQIPËRI

	<p><b>Design group / Grupi i projektimit:</b></p> <p>BIG                  Ark. Erind Bejleri                  Ark. Ilir Bejleri                  Ark. Klodi Demaj                  Ark. Samet Shahini</p>
	<p>Inxh. Ylli Gjoni                  Inxh. Topo. Arnold Zanaç                  Inxh. Gjeo. Ledian Limani                  Inxhm Mjed. Keida Muca</p>

<p>Projekt Zbatimi                  Implementation Project</p>	<p>Sheet number/ Numri i fletes: 15</p>
<p>Date/ Data: Tirane, 2025</p>	<p>Sheet name/ Titulli i fletes: Plansistemim/                  Masterplan</p>

\* Ndryshimet ne projekt pa konfirmimin e projektuesit jane te pavlefshme. Tel. +355 4 (0)2451939  
 \* Changes in project without confirmation of projectors are invalid. Tel. +355 4 (0)2451939

shenime/note	tregues/index	data/date