

PROJEKTI KONSTRUKTIV

"PROJEKTE MODEL" PER RINDERTIMIN E SHTEPIVE INDIVIDUALE, ME KOSTO TE ULET DHE EFICENCE ENERGJIE

Projektimi:

Konstruksioni: Ing. Arben Dervishaj

SHËNIME:

Tipologi 2 _ 2+1

commonsense.studio

Adresa : Rruga 'Naim Frashëri', Nr. 1, Tiranë
Email : info@commonsense.studio
Cel : + 355 67 36 51 480

kodi i projektit

projekti arkitektonik P 1927

emërtimi i projektit

Projekte Model per Rindertimin e Shtepive Individuale

klienti

emërtimi i fletës

nr. i fletës	shkalla	data
K-00	1/50	7/02/2020

projektues

ark.Jurtin HAJRO A.1376
jurtin@commonsense.studio

ark.Sindi BALLA sindi@commonsense.studio

ark.Mario ALLA mario@commonsense.studio

inxh. Elektrik Mustafa MALO E.0138/2
klodian.malo@yahoo.com

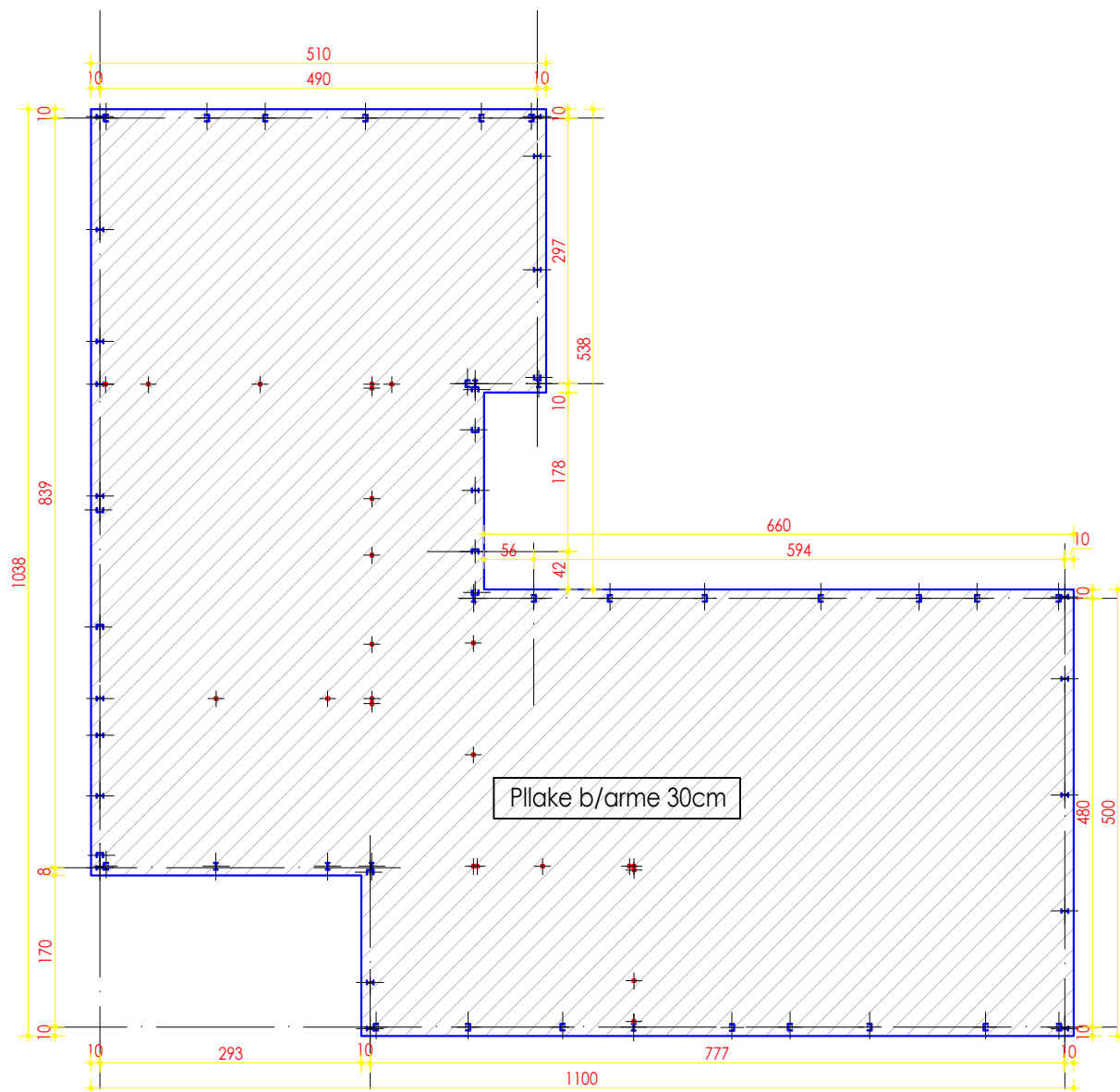
inxh. Mekanik Artur DADO M.0812/1
turi@hydroenergy.al

inxh. Hidroteknik Nikolin RISILIA K.2163/1
niko@hydroenergy.al

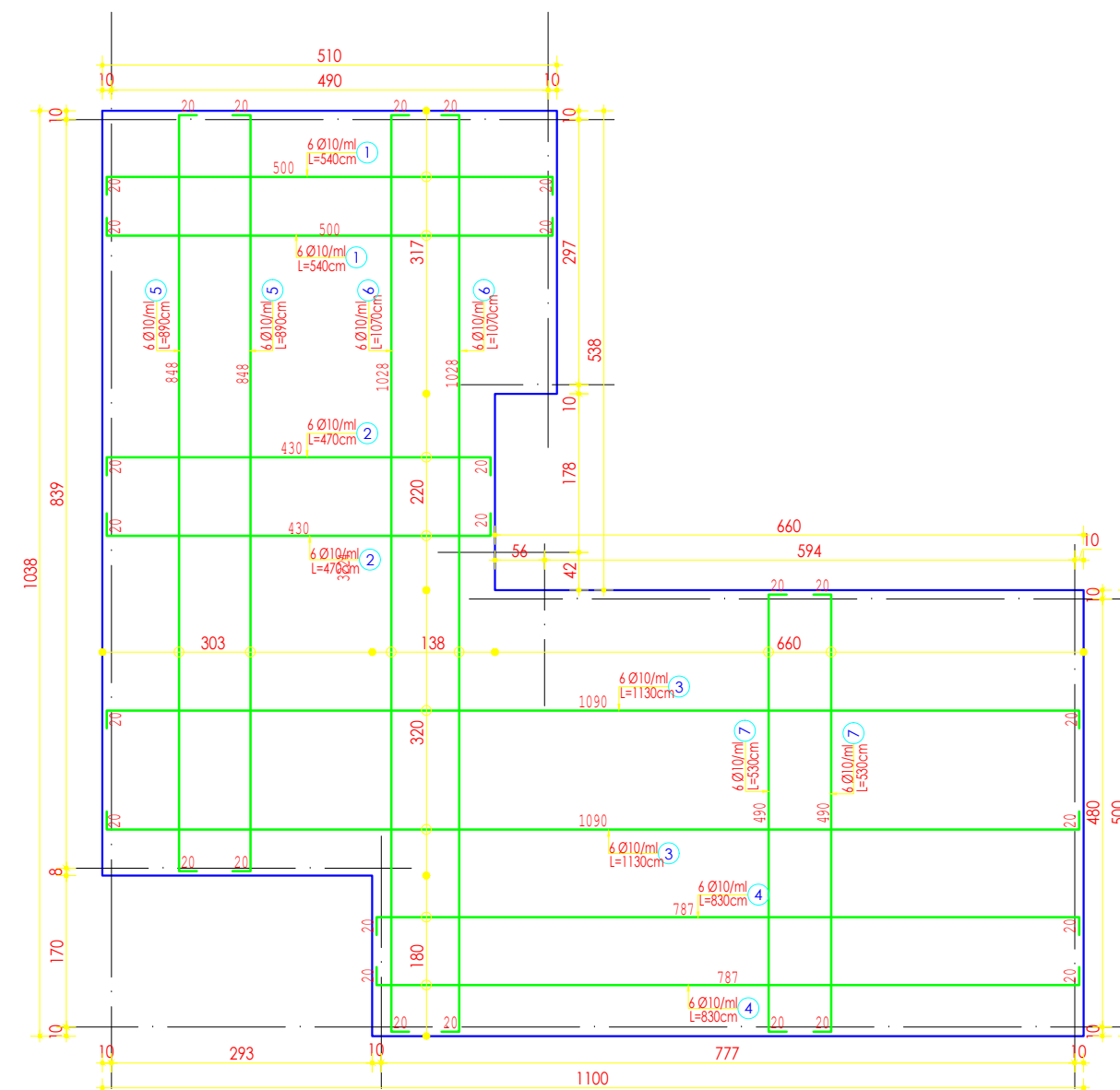
inxh. Ndertimi Arben DERVISHAJ K.0215/6
ave_consulting@yahoo.com

Në mbështetje të ligjit nr.9380, datë 28.4.2005 "Për të drejtat e autorit dhe të drejtat tjera të përafërta" të ndryshuar, botuese, kopjimi ose ndryshimit, pa lejen paraprake të autorit është i ndaluar. Sistemi i forcave të rëndësës të këtij projekti është një pjesë integrale e projektimit arkitektonik.

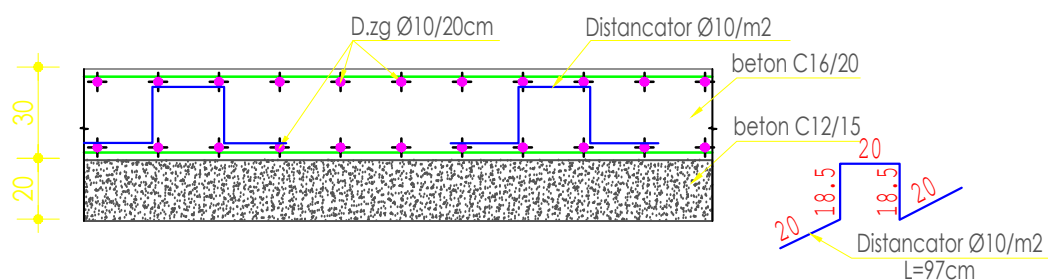
DIMENSIONIMI I PLLAKES SE THEMELIT
Shkalla 1:50



DIMENSIONIMI I PLLAKES SE THEMELIT
Shkalla 1:50



PRERJE THEMELI
Shkalla 1:25



ELEMENTI	SPECIFIKIMI I ARMATURES				ARM. PER 1 ELEMENT				PESHA		
	LLOJICOPE	NR.	Ø	L.cm	COPE	L.ml	Ø	L.ml		P.sp.c	PESHA per 1 elem.
Themelet	1	1	10	540	38	205.2	8	0.00	0.395	0.00	0
		2	10	470	26	122.2	10	1949.15	0.62	1208.47	1208
		3	10	1130	38	429.4	16	0.0	1.68	0.00	0
		4	10	830	22	182.6					
		5	10	890	36	320.4					
		6	10	1070	18	192.6					
		7	10	530	80	424.0					
		dst	10	97	75	72.8					
Shuma										1 208kg	

Shenime:

- Betoni per pllaken e themelit do te jete C 16/20.
- Betoni i perdorur per shtresen e varfer do te jete C12/15.
- Celiku do te jete i klasit B 500C.
- Profilat prokat celik S 275 sipas EN 10025;10027-1
- Para betonimit te themeleve te thirret konstruktori dhe gjeologu per te konfirmuar tabanin.
- Te gjitha permasat te verifikohen me fletet e arkitektures, per cdo mosperputhje te behen konsultimet e nevojshme midis grupit te projektimit.

SHËNIME:

Tipologi 2 _ 2+1

Shenime:

- Betoni per pllaken e themelit do te jete C 16/20.
- Betoni i perdorur per shtresen e varfer do te jete C12/15.
- Celiku do te jete i klasit B 500C.
- Profilat prokat celik S 275 sipas EN 10025;10027-1
- Para betonimit te themeleve te thirret konstruktori dhe gjeologu per te konfirmuar tabanin.
- Te gjitha permasat te verifikohen me fletet e arkitektures, per cdo mosperputhje te behen konsultimet e nevojshme midis grupit te projektimit.

commonsense.studio

Adresa : Rruga 'Naim Frashëri', Nr. 1, Tiranë
Email : info@commonsense.studio
Cel : + 355 67 36 51 480

kodi i projektit

projekti arkitektonik P 1927

emërtimi i projektit

Projekte Model per Rindertimin e Shtepive Individuale

klienti

emërtimi i fletës

DIMENSIONIMI & ARMIMI PLLAKES SE THEMELIT

nr. i fletës shkalla data

K-01 1/50 7/02/2020

projektohet

ark.Jurtin HAJRO A.1376

jurtin@commonsense.studio

ark.Sindi BALLA sindi@commonsense.studio

ark.Mario ALLA mario@commonsense.studio

inxh. Elektrik Mustafa MALO E.0138/2

klodian.malo@yahoo.com

inxh. Mekanik Artur DADO M.0812/1

turi@hydroenergy.al

inxh. Hidroteknik Nikolin RISILIA K.2163/1

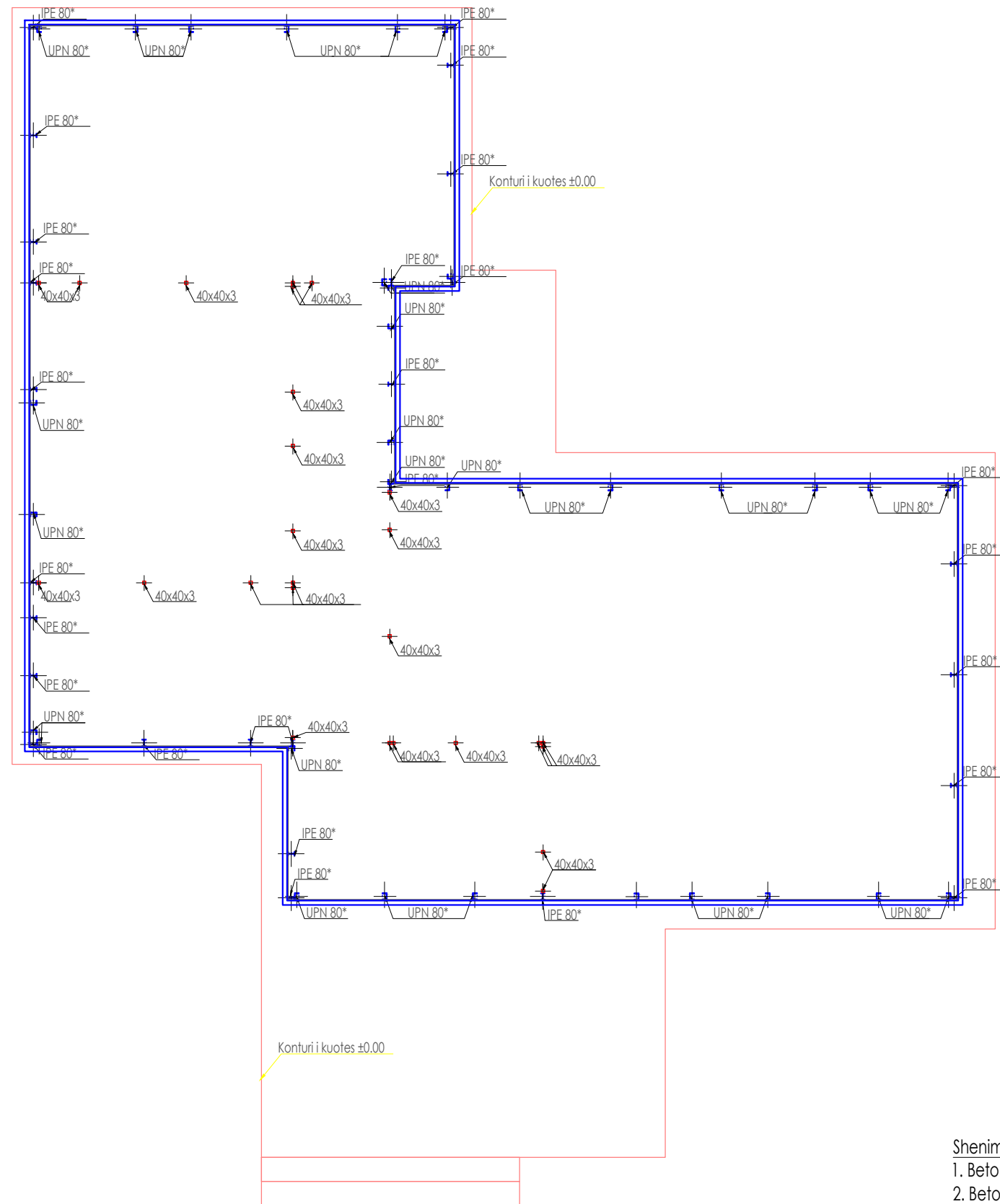
niko@hydroenergy.al

inxh. Ndertimi Arben DERVISHAJ K.0215/6

ave_consulting@yahoo.com

Në mbështetje të ligjit nr.9380, datë 28.4.2005 "Per të drejtat e autorit dhe të drejtat tjera të përafërta" të ndryshuar, botuese, kopjimi ose ndryshimit, pa lejen paraprake të autorit është i ndaluar. Sistemi i forcave të rëndësës të këtij projekti është një pjesë integrale e projektimit arkitektonik.

Plani i profileve
Shkalla 1:50



Shenime:

1. Betoni per pllaken e themelit do te jete C 16/20.
2. Betoni i perdorur per shtresen e varfer do te jete C12/15.
3. Celiku do te jete i klasit B 500C.
4. Profiljet prokat celik S 275 sipas EN 10025;10027-1
5. Para betonimit te themeleve te thirret konstruktori dhe gjeologu per te konfirmuar tabanin.
6. Te gjitha permasat te verifikohen me fletet e arkitektures, per cdo mosperputhje te behen konsultimet e nevojshme midis grupit te projektimit.

SHËNIME:

Tipologi 2 _ 2+1

Shenime:

1. Betoni per pllaken e themelit do te jete C 16/20.
2. Betoni i perdorur per shtresen e varfer do te jete C12/15.
3. Celiku do te jete i klasit B 500C.
4. Profiljet prokat celik S 275 sipas EN 10025;10027-1
5. Para betonimit te themeleve te thirret konstruktori dhe gjeologu per te konfirmuar tabanin.
6. Te gjitha permasat te verifikohen me fletet e arkitektures, per cdo mosperputhje te behen konsultimet e nevojshme midis grupit te projektimit.

commonsense.studio

Adresa : Rruga 'Naim Frashëri', Nr. 1, Tiranë
Email : info@commonsense.studio
Cel : + 355 67 36 51 480

kodi i projektit

projekti arkitektonik P 1927

emërtimi i projektit

Projekte Model per Rindertimin
e Shtepive Individuale

klienti

emërtimi i fletës

PLANI I PIKETIMIT TE PROFILEVE VERTIKALE
DHE PLLAKAVE METALIKE

nr. i fletës	shkalla	data
K-02	1/50	7/02/2020

projektores

ark.Jurtin HAJRO A.1376
jurtin@commonsense.studio

ark.Sindi BALLA sindi@commonsense.studio

ark.Mario ALLA mario@commonsense.studio

inxh. Elektrik Mustafa MALO E.0138/2
klodian.malo@yahoo.com

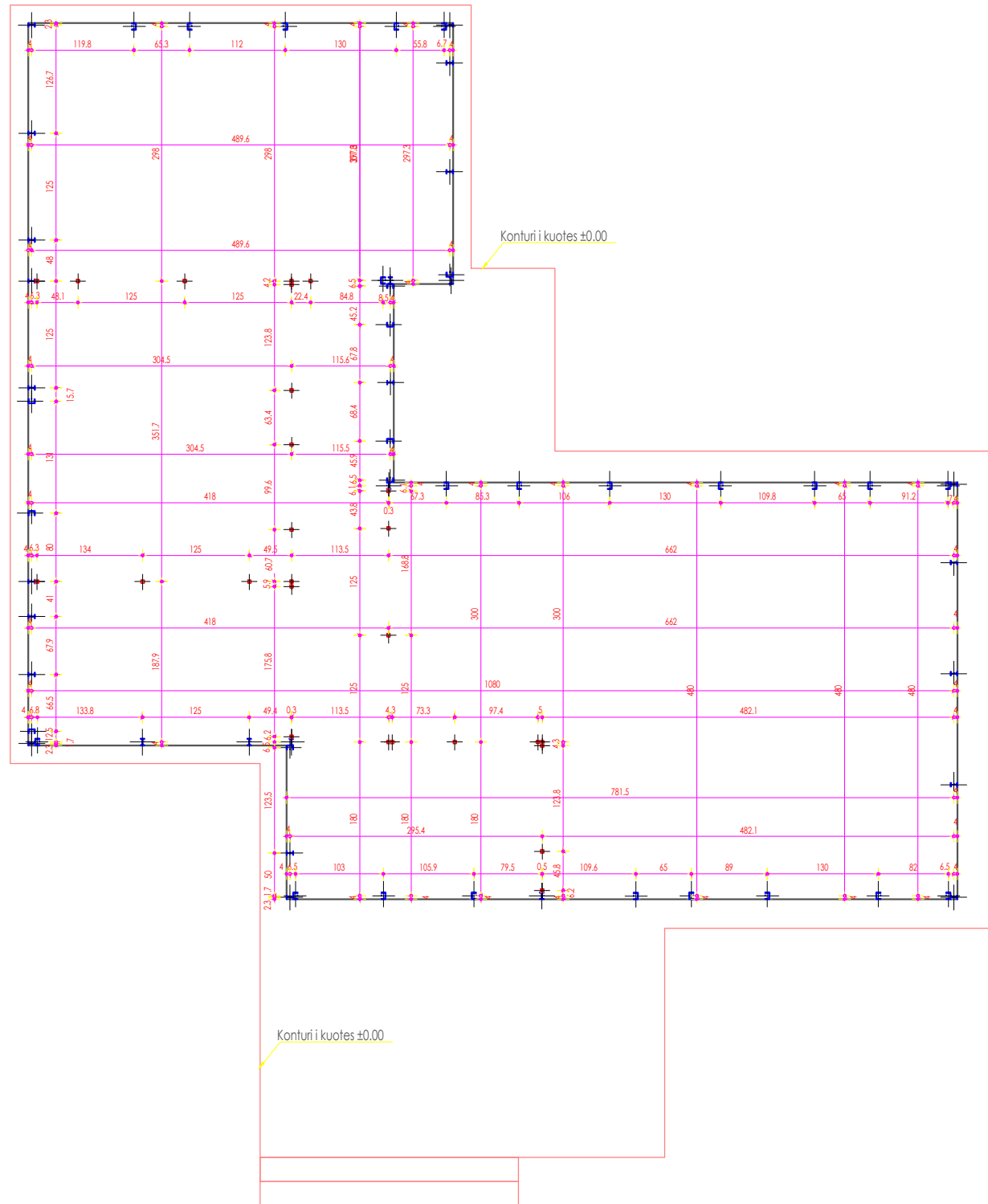
inxh. Mekanik Artur DADO M.0812/1
turi@hydroenergy.al

inxh. Hidroteknik Nikolin RISILIA K.2163/1
niko@hydroenergy.al

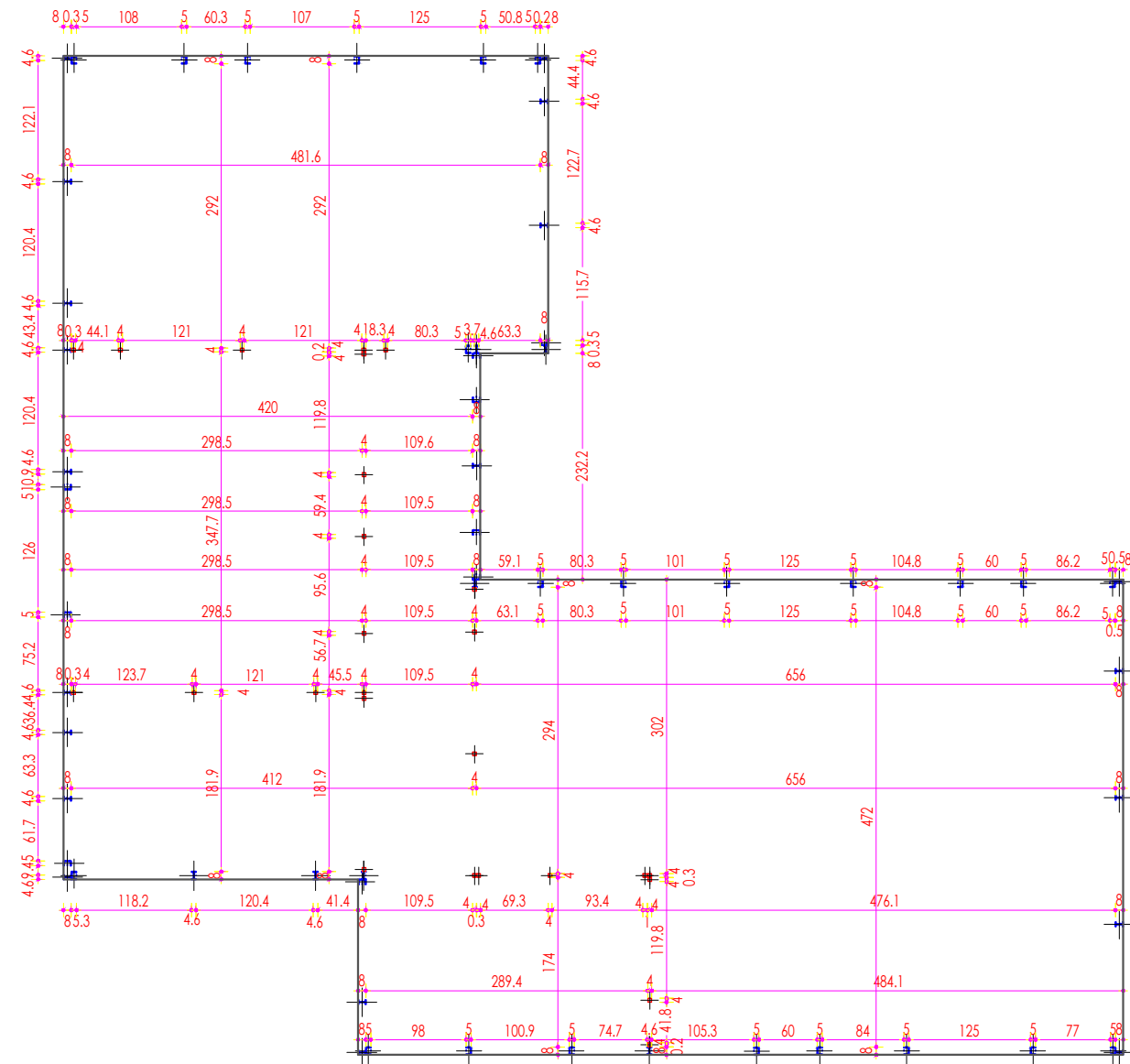
inxh. Ndertimi Arben DERVISHAJ K.0215/6
ave_consulting@yahoo.com

Ne mbështetje të ligjit nr.9380, datë 28.4.2005 "Per të drejtat e autorit dhe të drejtat tjera të përafërta" të ndryshuar, botuese, kopjimi ose ndryshimi, pa lejen paraprake të autorit është i ndaluar. Sistemi i forcave të rëndësës të këtij projekti është një pjesë integrale e projektimit arkitektonik.

Plani i piketimit te akseve te profileve vertikal
Shkalla 1:50



Plani i piketimit te profileve vertikal
Shkalla 1:50



Shenime:

1. Betoni per pllaken e themelit do te jete C 16/20.
2. Betoni i perdorur per shtresen e varfer do te jete C12/15.
3. Celiku do te jete i klasit B 500C.
4. Profilat prokat celik S 275 sipas EN 10025:10027-1
5. Para betonimit te themeleve te thirret konstruktori dhe gjeologu per te konfirmuar tabanin.
6. Te gjitha permasat te verifikohen me fletet e arkitektures, per cdo mosperputhje te behen konsultimet e nevojshme midis grupit te projektimit.

SHËNIME:

Tipologi 2 _ 2+1

Shenime:

1. Betoni per pllaken e themelit do te jete C 16/20.
2. Betoni i perdorur per shtresen e varfer do te jete C12/15.
3. Celiku do te jete i klasit B 500C.
4. Profilat prokat celik S 275 sipas EN 10025:10027-1
5. Para betonimit te themeleve te thirret konstruktori dhe gjeologu per te konfirmuar tabanin.
6. Te gjitha permasat te verifikohen me fletet e arkitektures, per cdo mosperputhje te behen konsultimet e nevojshme midis grupit te projektimit.

commonsense.studio

Adresa : Rruga 'Naim Frashëri', Nr. 1, Tiranë
Email : info@commonsense.studio
Cel : + 355 67 36 51 480

kodi i projektit

projekti arkitektonik P 1927

emërtimi i projektit

Projekte Model per Rindertimin e Shtepive Individuale

klienti

emërtimi i fletës

PLANI I PIKETIMIT TE PROFILEVE VERTIKALE

nr. i fletës	shkalla	data
K-03	1/50	7/02/2020

projektohet

ark.Jurtin HAJRO A.1376

jurtin@commonsense.studio

ark.Sindi BALLA sindi@commonsense.studio

ark.Mario ALLA mario@commonsense.studio

inxh. Elektrik Mustafa MALO E.0138/2
klodian.malo@yahoo.com

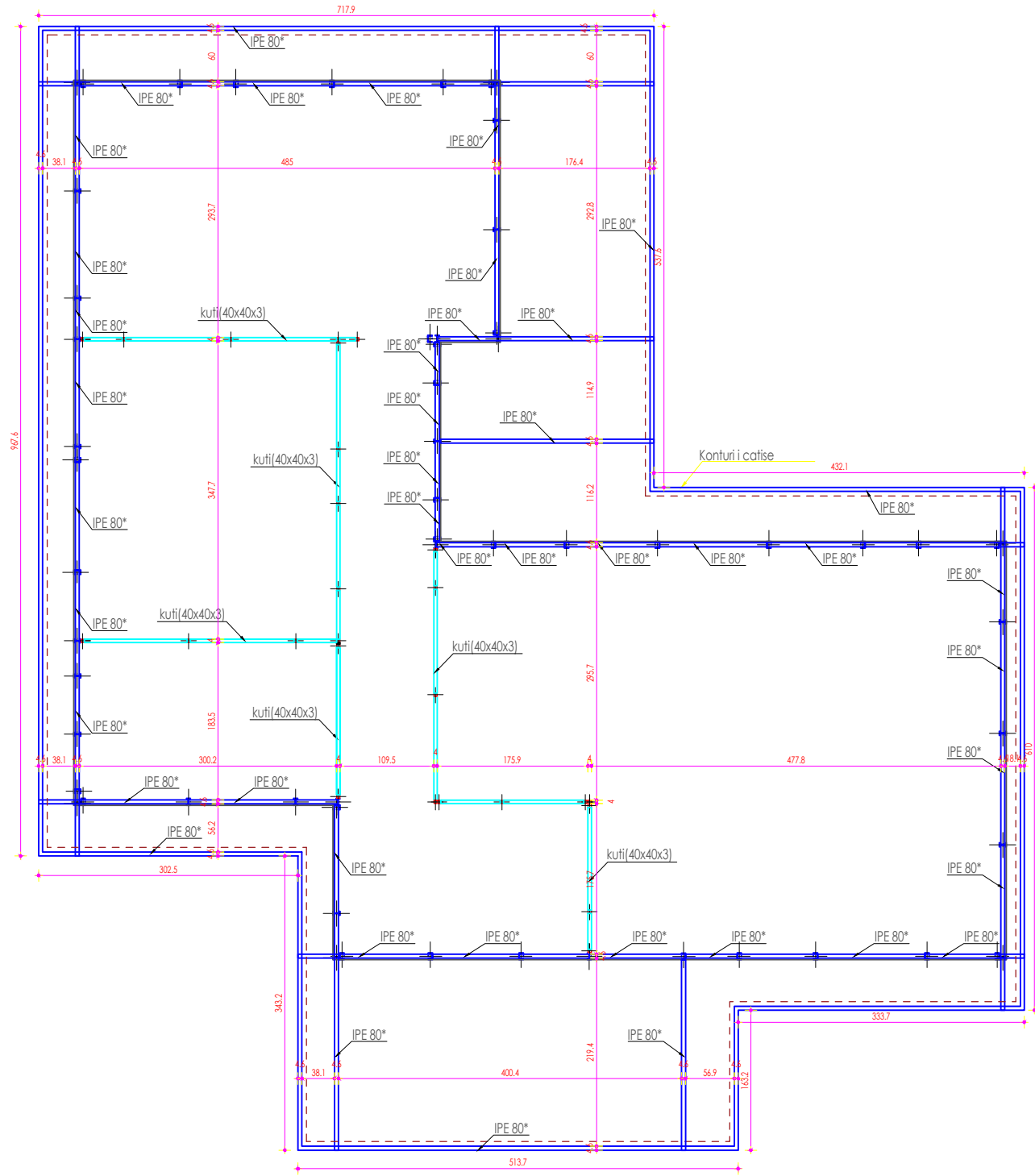
inxh. Mekanik Artur DADO M.0812/1
turi@hydroenergy.al

inxh. Hidroteknik Nikolin RISILIA K.2163/1
niko@hydroenergy.al

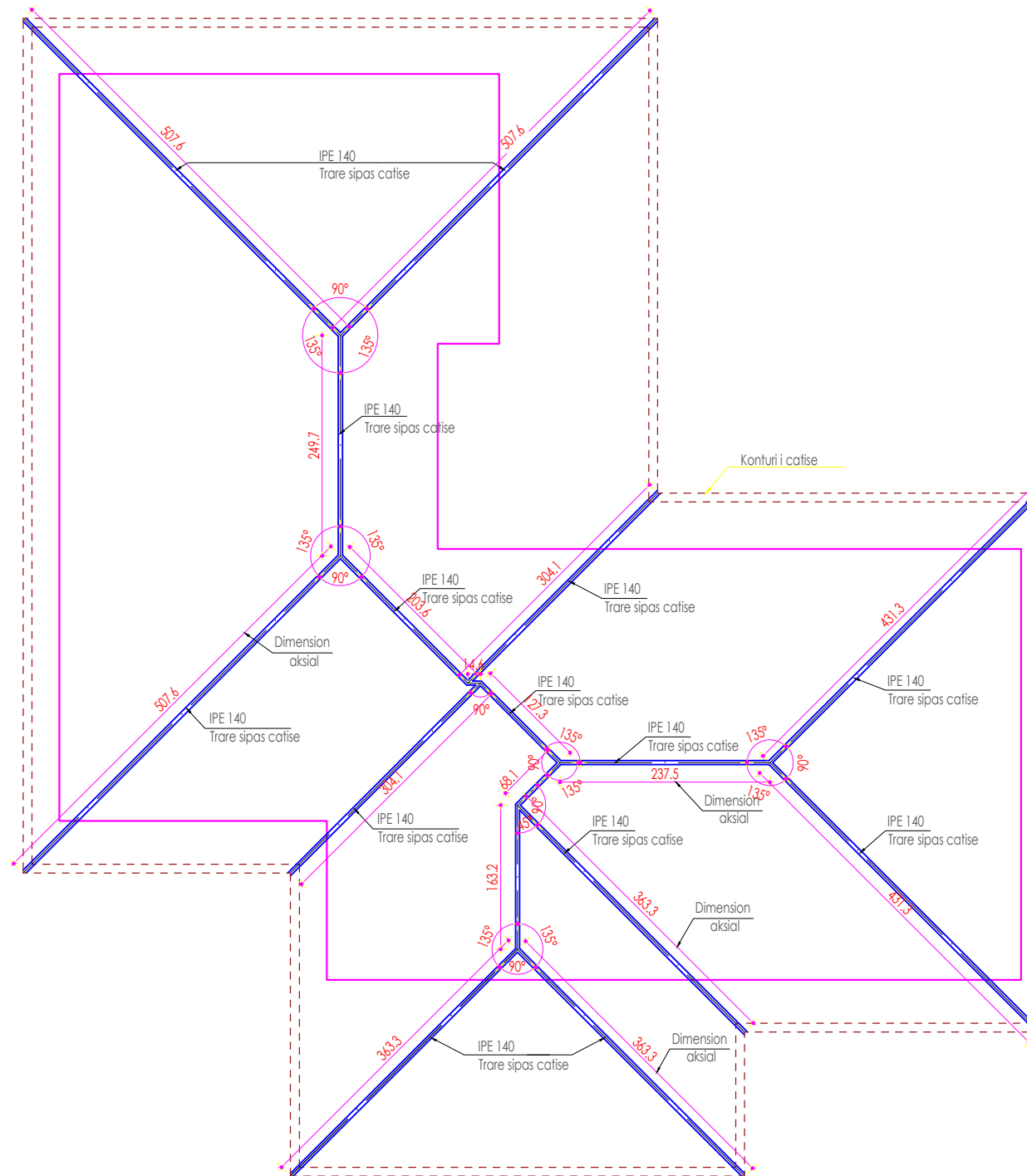
inxh. Ndertimi Arben DERVISHAJ K.0215/6
ave_consulting@yahoo.com

Ne mbështetje të ligjit nr.9380, datë 28.4.2005 "Per të drejtat e autorit dhe të drejtat tjera të përafërta" të ndryshuar, botuese, kopjimi ose ndryshimi, pa lejen paraprake të autorit është i ndaluar. Sistemi i forcave të rëndësës të këtij projekti është një pjesë integrale e projektimit arkitektonik.

Plani i piketimit te profileve te trareve horizontal
Shkalla 1:50



Plani i piketimit te profileve te trareve sipas pjerrtesise se catise
Shkalla 1:50



Lloji	Emertimi i profilin	Gjatesia(L=m)	Sasia(cope)	Pesha specifike(kg/m)	Pesha totale(kg)
Kollona	IPE 80*	2.8	26	6	436.8
Kollona	UPN 80*	2.8	32	8.65	775.04
Kollona	KUTI 40*40*3	2.8	26	3.49	254.072
Trare hor.	IPE 80*	108.22	1	6	649.32
Trare hor.	KUTI 40*40*3	17.58	1	3.49	61.3542
Trare	IPE 140	51.5	1	12.8	659.2
Trare sek.	kuti 40x40x2.	91.19	1	2.39	217.9441
Trare sek.	kuti 40x80x2	18.325	1	3.64	66.703
Kontr.horiz.	kuti 40x40x2	87.32	1	2.39	208.6948
Kontr.vert.	kuti 40x40x2	26.24	1	2.39	62.7136
Pllaka metalike					21.48
Totali					3413.3217

- Shenime:
1. Betoni per pllaken e themelit do te jete C 16/20.
 2. Betoni i perdorur per shtresen e varfer do te jete C12/15.
 3. Celiku do te jete i klasit B 500C.
 - 4.Profilat prokat celik S 275 sipas EN 10025;10027-1
 - 5.Para betonimit te themeleve te thirret konstruktori dhe gjeologu per te konfirmuar tabanin.
 - 6.Te gjitha permasat te verifikohen me fletet e arkitektures, per cdo mosperputhje te behen konsultimet e nevojshme midis grupit te projektimit.

SHËNIME:

Tipologi 2 _ 2+1

- Shenime:
1. Betoni per pllaken e themelit do te jete C 16/20.
 2. Betoni i perdorur per shtresen e varfer do te jete C12/15.
 3. Celiku do te jete i klasit B 500C.
 - 4.Profilat prokat celik S 275 sipas EN 10025;10027-1
 - 5.Para betonimit te themeleve te thirret konstruktori dhe gjeologu per te konfirmuar tabanin.
 - 6.Te gjitha permasat te verifikohen me fletet e arkitektures, per cdo mosperputhje te behen konsultimet e nevojshme midis grupit te projektimit.

commonsense.studio

Adresa : Rruga 'Naim Frashëri', Nr. 1, Tiranë
Email : info@commonsense.studio
Cel : + 355 67 36 51 480

kodi i projektit

projekti arkitektonik P 1927

emërtimi i projektit

Projekte Model per Rindertimin e Shtepive Individuale

klienti

emërtimi i fletës

PLANI I PIKETIMIT TE TRAREVE HORIZONTALE DHE TRAREVE SIPAS PJERRRESISE SE CATISE

nr. i fletës	shkalla	data
K-04	1/50	7/02/2020

projektores

ark.Jurtin HAJRO A.1376
jurtin@commonsense.studio

ark.Sindi BALLA sindi@commonsense.studio

ark.Mario ALLA mario@commonsense.studio

inxh. Elektrik Mustafa MALO E.0138/2
klodian.malo@yahoo.com

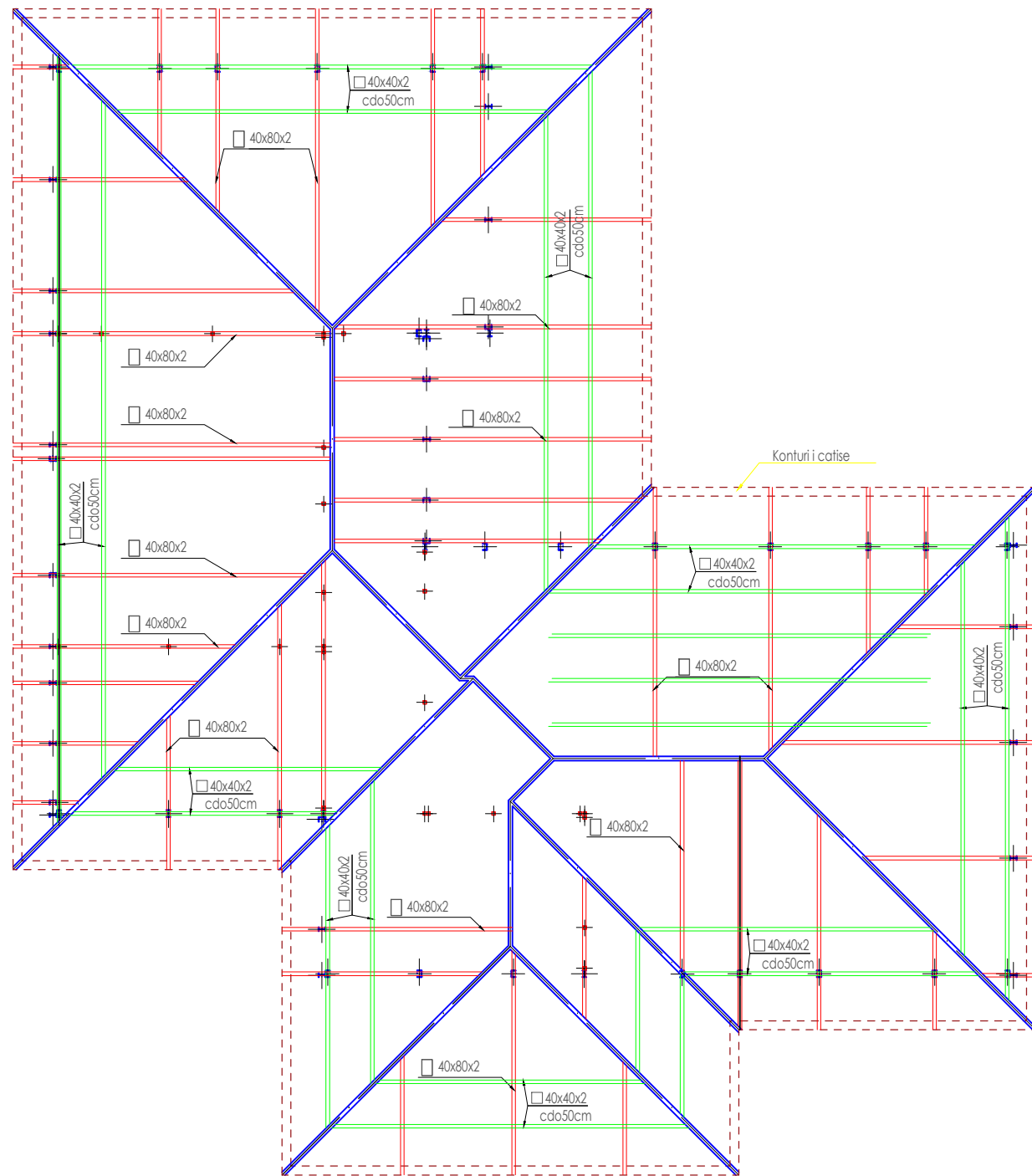
inxh. Mekanik Artur DADO M.0812/1
turi@hydroenergy.al

inxh. Hidroteknik Nikolin RISILIA K.2163/1
niko@hydroenergy.al

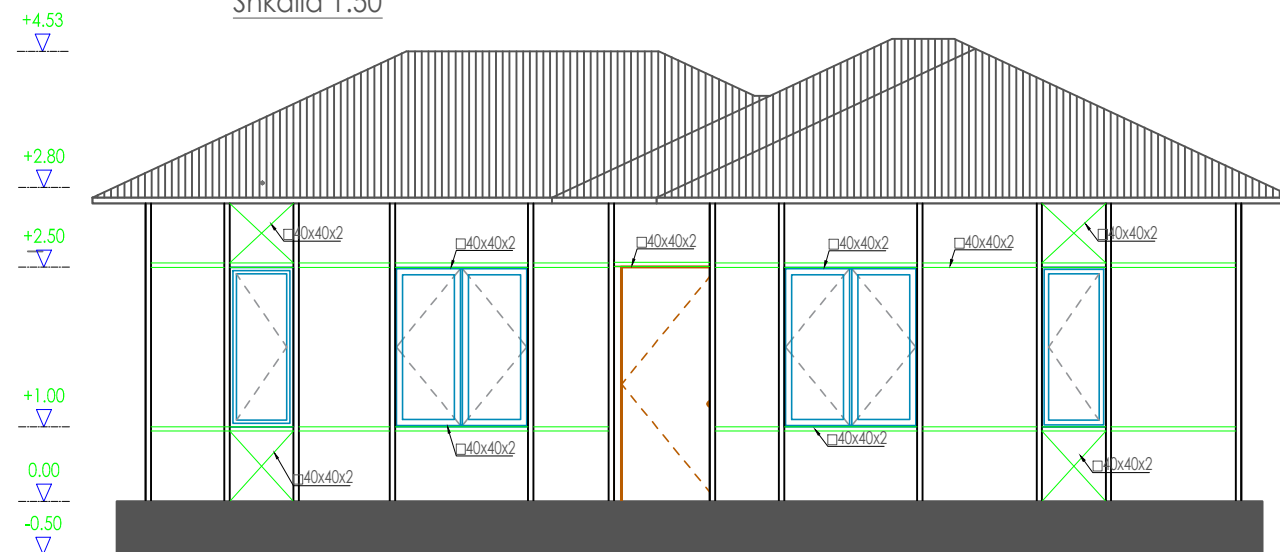
inxh. Ndertimi Arben DERVISHAJ K.0215/6
ave_consulting@yahoo.com

Ne mbështetje te ligjit nr.9380, datë 28.4.2005 "Per te drejtat e autorit dhe te drejtat tjera te përafërta" të ndryshuar, botuese, kopjimi ose ndryshimit, pa lejen paraprake te autorit është i ndaluar. Sistemi i forcave të rëndësës të këtij projekti është një pjesë integrale e projektimit arkitektonik.

Plani i piketimit te profileve te trareve sipas pjerrtise se catise
Shkalla 1:50

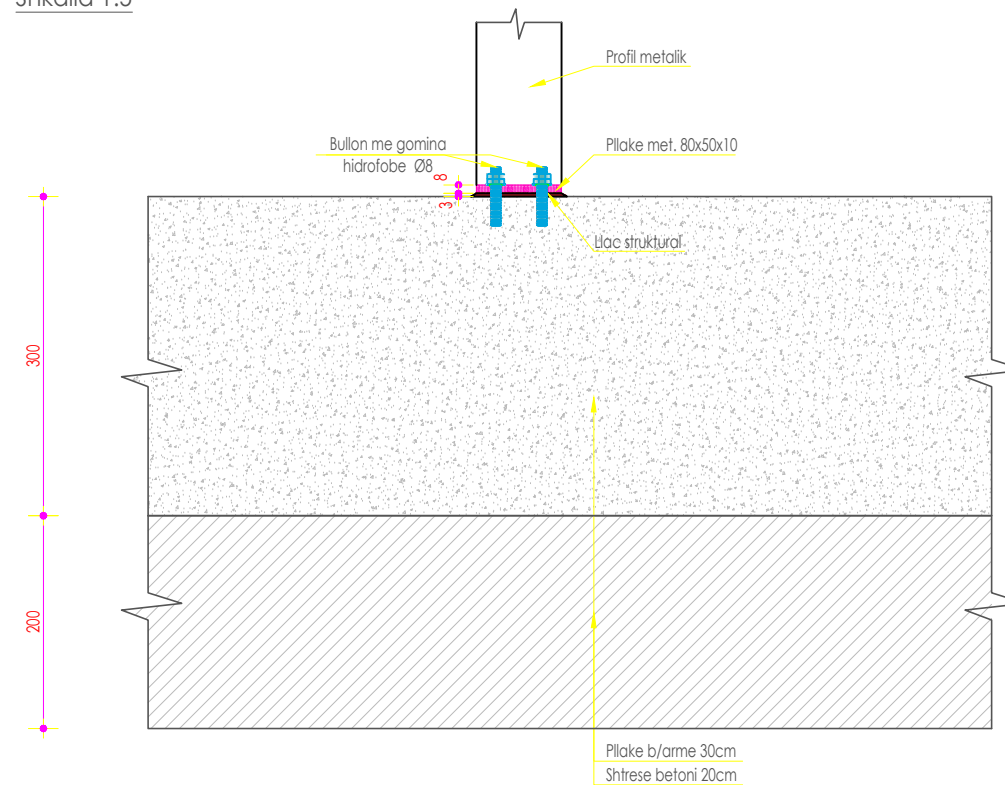


Vendosja skematike e profileve horizontal ne fasaden veriore
Shkalla 1:50



Shenime: Diagonalet do te behen ne cdo panel dhe do te jene kuli 40x40x2

Detaj i kapjes se kollonave met. me pllaken
Shkalla 1:5



Shenime:

1. Betoni per pllaken e themelit do te jete C 16/20.
2. Betoni i perdorur per shtresen e varfer do te jete C12/15.
3. Celiku do te jete i klasit B 500C.
4. Profilët prokat celik S 275 sipas EN 10025;10027-1
5. Para betonimit te themeleve te thirret konstruktori dhe gjeologu per te konfirmuar tabanin.
6. Te gjitha permasat te verifikohen me fletet e arkitektures, per cdo mosperputhje te behen konsultimet e nevojshme midis grupit te projektimit.

SHËNIME:

Tipologi 2 _ 2+1

Shenime:

1. Betoni per pllaken e themelit do te jete C 16/20.
2. Betoni i perdorur per shtresen e varfer do te jete C12/15.
3. Celiku do te jete i klasit B 500C.
4. Profilët prokat celik S 275 sipas EN 10025;10027-1
5. Para betonimit te themeleve te thirret konstruktori dhe gjeologu per te konfirmuar tabanin.
6. Te gjitha permasat te verifikohen me fletet e arkitektures, per cdo mosperputhje te behen konsultimet e nevojshme midis grupit te projektimit.

commonsense.studio

Adresa : Rruga 'Naim Frashëri', Nr. 1, Tiranë
Email : info@commonsense.studio
Cel : + 355 67 36 51 480

kodi i projektit

projekti arkitektonik P 1927

emërtimi i projektit

Projekte Model per Rindertimin e Shtepive Individuale

klienti

emërtimi i fletës

PLANI I PIKETIMIT TE TRAREVE SIPAS PJERRTISE SE CATISE , VENDOSJA SKEMATIKE E PROFILEVE

nr. i fletës	shkalla	data
K-05	1/50	7/02/2020

projektores

ark.Jurtin HAJRO A.1376

jurtin@commonsense.studio

ark.Sindi BALLA

sindi@commonsense.studio

ark.Mario ALLA

mario@commonsense.studio

inxh. Elektrik Mustafa MALO E.0138/2

klodian.malo@yahoo.com

inxh. Mekanik Artur DADO M.0812/1

turi@hydroenergy.al

inxh. Hidroteknik Nikolin RISILIA K.2163/1

niko@hydroenergy.al

inxh. Ndertimi Arben DERVISHAJ K.0215/6

ave_consulting@yahoo.com

Ne mbështetje të ligjit nr.9380, datë 28.4.2005 "Per të drejtat e autorit dhe të drejtat tjera të përafërta" të ndryshuar, botuese, kopjimi ose ndryshimi, pa lejen paraprake të autorit është i ndaluar. Sistemi i forcave të rëndësës të këtij projekti është një pjesë integrale e projektimit arkitektonik.