



Shenime teknike:

1. Shenjat e daljeve te sigurise duhet te jene ne perputhje me EN ISO 7010 "Graphics symbols - Safety colors and safety signs - Registered safety signs"
 - Orientimi i njerezve gjate levizjes duhet te behet nepermjet shenjave tregues fosfoeshente.
 - Gjate evakuimit nuk duhet te kete grumbullime njerezish ne afersi te daljeve evakuuese- Njerezit pas daljes nga ndertesa grumbullohen ne nje shesh te percaktuar me pare.

Legjenda

	Dalje - EXIT
	A-3500 pmg - fikese portabel me pluhur

commonsense.studio

Adresa : Rruga 'Naim Frashëri', Nr. 1, Tiranë
 Email : info@commonsense.studio
 Cel : + 355 67 36 51 480

kodi i projektit

projekti arkitektonik P 1927

emërtimi i projektit

Projekte Model per Rindertimin e Shtepive Individuale

emërtimi i fletës

Planimetri Kati / Skema e evakuimit

nr. i fletës	shkalla	data
01	1/50	04/02/2020

projektues

ark.Jurtin HAJRO A.1376

jurtin@commonsense.studio

ark.Sindi BALLA sindi@commonsense.studio

ark.Mario ALLA mario@commonsense.studio

inxh. Elektrik Mustafa MALO E.0138/2

klodian.malo@yahoo.com

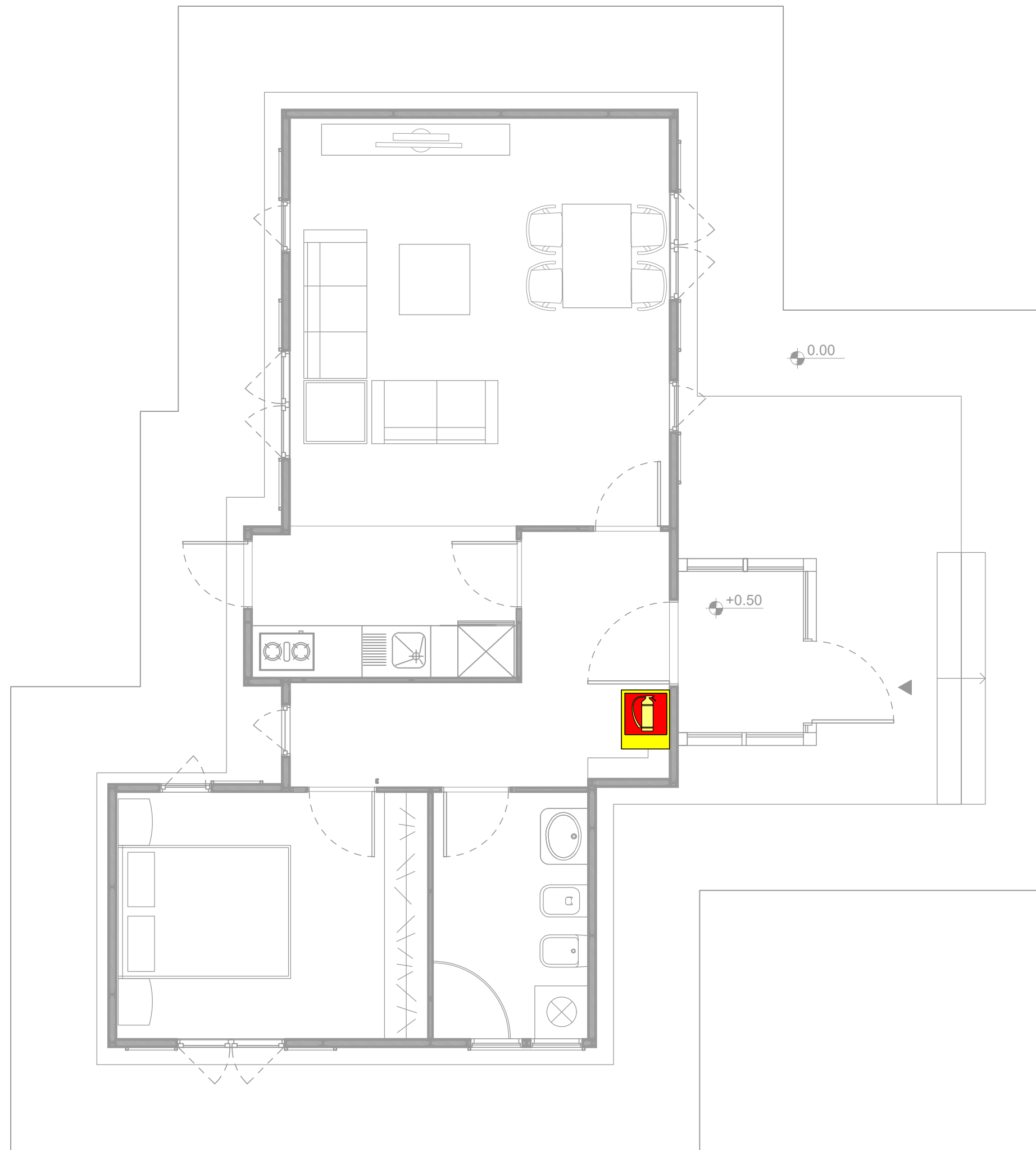
inxh. Hidroteknik Nikolin RISILIA K.2163/1

niko@hydroenergy.al

inxh. Mekanik Arben DERVISHI K.0215/6

ave_consulting@yahoo.com

Në mbështetje të ligjit nr.9380, datë 28.4.2005 "Për të drejtat e autorit dhe të drejtat tjera të përafërta" të ndryshuar, botuese, kopjimi ose ndryshimit, pa lejen paraprake të autorit është i ndaluar. Sistemi i forcave të rëndësës të këtij projekti është një pjesë integrale e projektimit arkitektonik.



Shenime teknike:

1. Fikesit e zjarrit duhet te jene te harmonizuara dhe te certifikuara kriterëve te percaktuara ne nje nga vendet e Komunitetit European

- Fikes dore 9 kg ABCE
- Te vendosen ne vende te dukshme
- Te jene gjithmone ne gadishmeri
- Te rimbushen pas cdo perdorimi

1.1 Fusha e perdorimit

- Fiksate me pluhur perdoren per fikjen e zjarreve ne lendet:dru,leter, plastike,lengje dhe gaze te djegshme aparaturo dhe paisje elektrike dhe vajra vegjetale.Shuarja e zjarrit arrihet nga izolimi i lendes qe digjet nga oksigjeni i ajrit.Pluhuri nuk eshte helmues dhe as korrodiv

Legjenda	
	Dalje - EXIT
	A-3500 pmg - fikes portabel me pluhur

commonsense.studio

Adresa : Rruga 'Naim Frashëri', Nr. 1, Tiranë
 Email : info@commonsense.studio
 Cel : + 355 67 36 51 480

kodi i projektit
projekti arkitektonik P 1927

emërtimi i projektit
Projekte Model per Rindertimin e Shtepive Individuale

emërtimi i fletës

Planimetri Kati / Instalimet e mnz

nr. i fletës	shkalla	data
02	1/50	04/02/2020

projektores

ark.Jurtin HAJRO	A.1376
ark.Sindi BALLA	sindi@commonsense.studio
ark.Mario ALLA	mario@commonsense.studio

inxh. Elektrik Mustafa MALO E.0138/2
 klodian.malo@yahoo.com

inxh. Hidroteknik Nikolin RISILIA K.2163/1
 niko@hydroenergy.al

inxh. Mekanik Arben DERVISHI K.0215/6
 ave_consulting@yahoo.com

Në mbështetje të ligjit nr.9380, datë 28.4.2005 "Për të drejtat e autorit dhe të drejtat tjera të përafërta" të ndryshuar, botuese, kopjimi ose ndryshimit, pa lejen paraprake të autorit është i ndaluar. Sistemi i forcave të rëndësës të këtij projekti është një pjesë integrale e projektit arkitektonik.