

RELACIONI ARKITEKTONIK

OBJEKTI : "DUA TE LUAJ"

"NDERHYRJE PER PERMIRESIMIN E HAPSIRAVE PUBLIKE

TE DESTINUARA PER AKTIVITETE REKREATIVE DHE

SPORTIVE" VLORE



Projektues: ARKONSTUDIO SH.P.K.



Porosites: "FONDI SHQIPTAR I ZHVILLIMIT"

INFORMACIONE DHE TE DHENA PER PROJEKTIN

▪ POZICIONIMI I OBJEKTIT

Sheshi pozicionohet ne pjesen veri te qytetit te Vlores. Pista aktualisht eshte ne nje terren te braktisur , ku jane hedhur inerte dhe ka grumbullime materialesh. Zona ndodhet ne nje piste historike ekzistuese aviacioni, ku do te propozohen nderhyrjet per ta rifunksionalizuar kete hapsire, duke lejuar fluturimin e mjeteve ultralight dhe freeflight ne aktivite te ndryshme.



FOTO TE GJENDJES EGZISTUESE

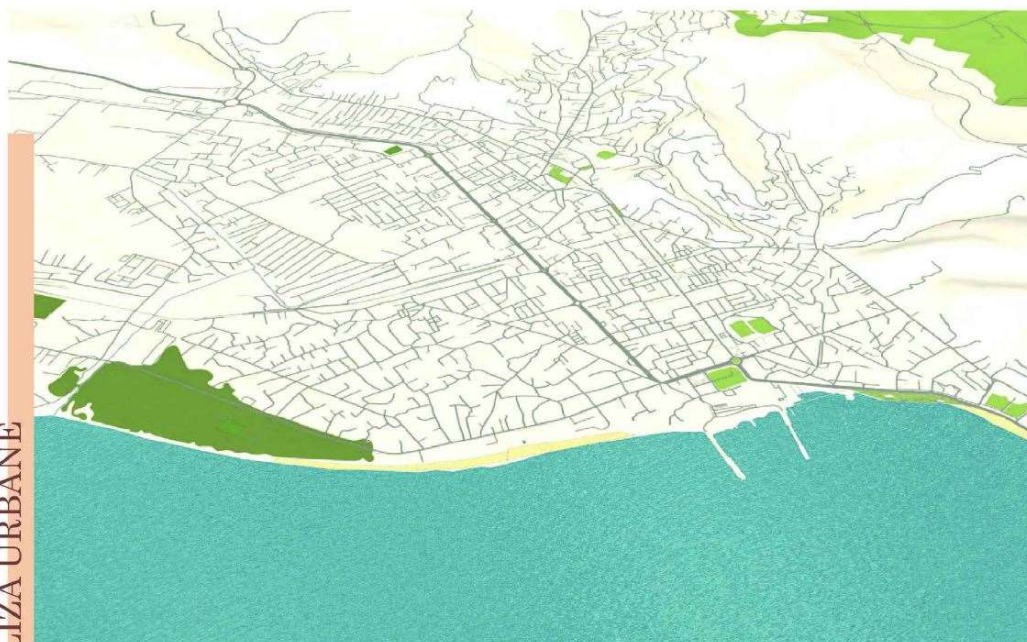


Gjendja ekzistuese e sheshit eshte boshe dhe per momentin eshte jofunksional.



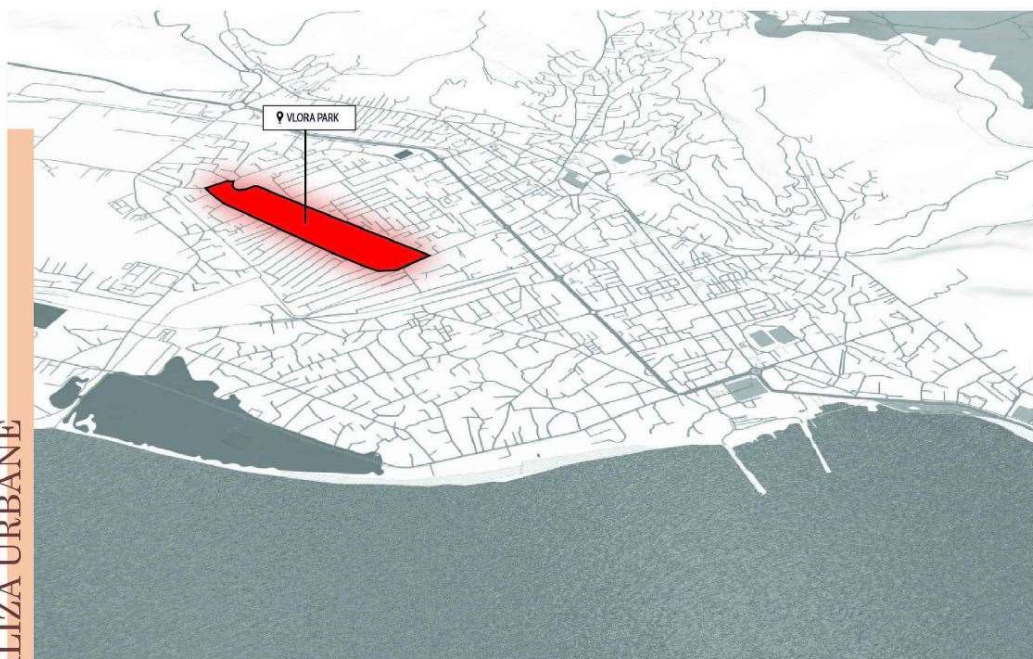
ANALIZAT E ZONES

ANALIZA URBANE



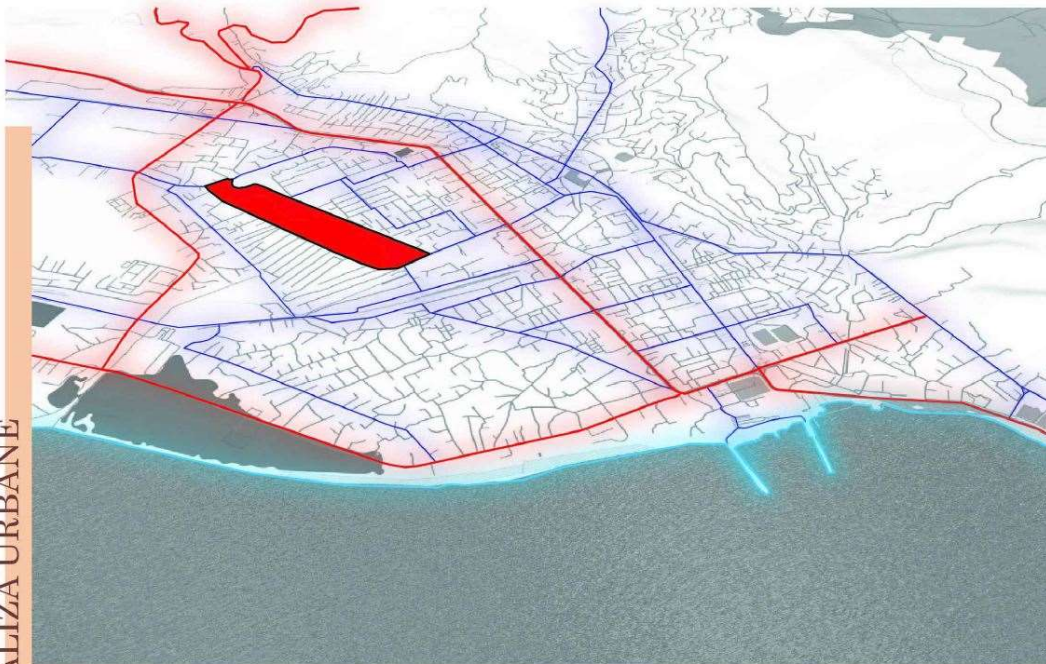
📍 QYTETI I VLORES

ANALIZA URBANE



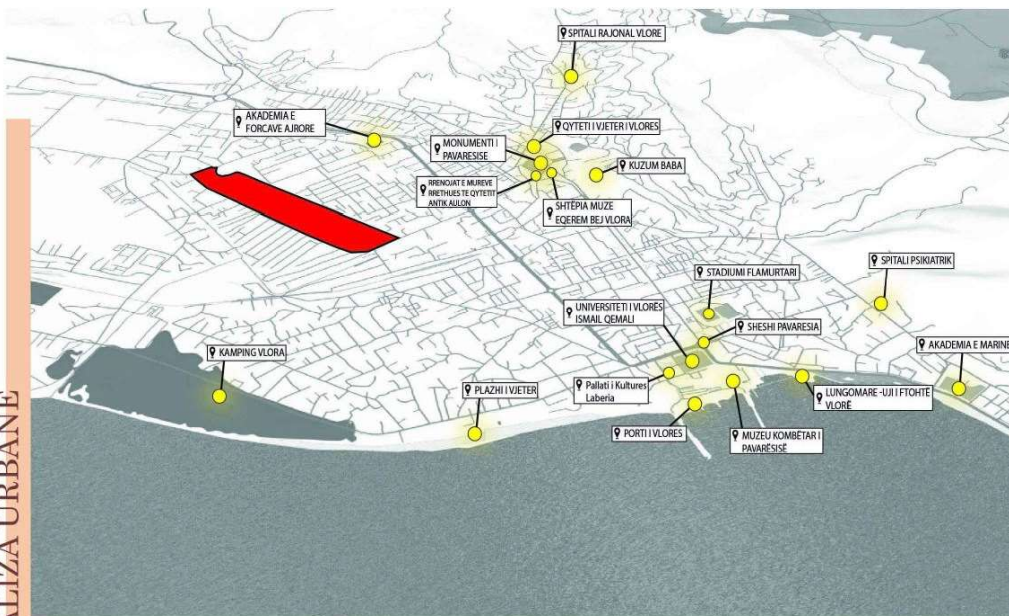
📍 SHESHI I PARKUT ~ 315,000 M²

ANALIZA URBANE

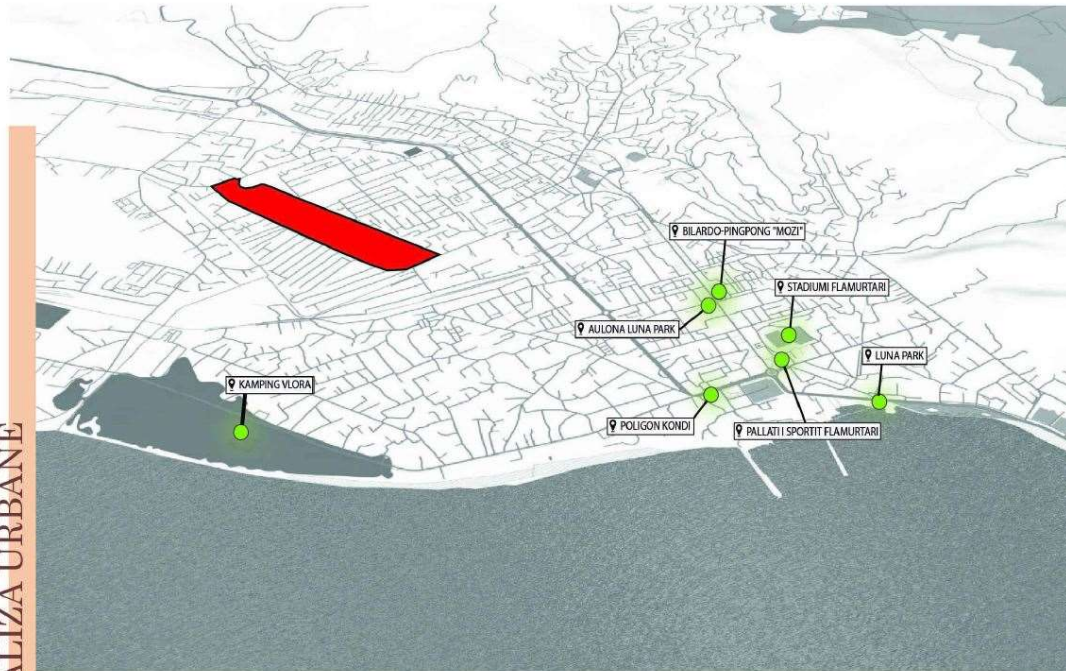


- RRUGET KRYESORE
- RRUGET DYTESORE
- VIJA BREGDETARE

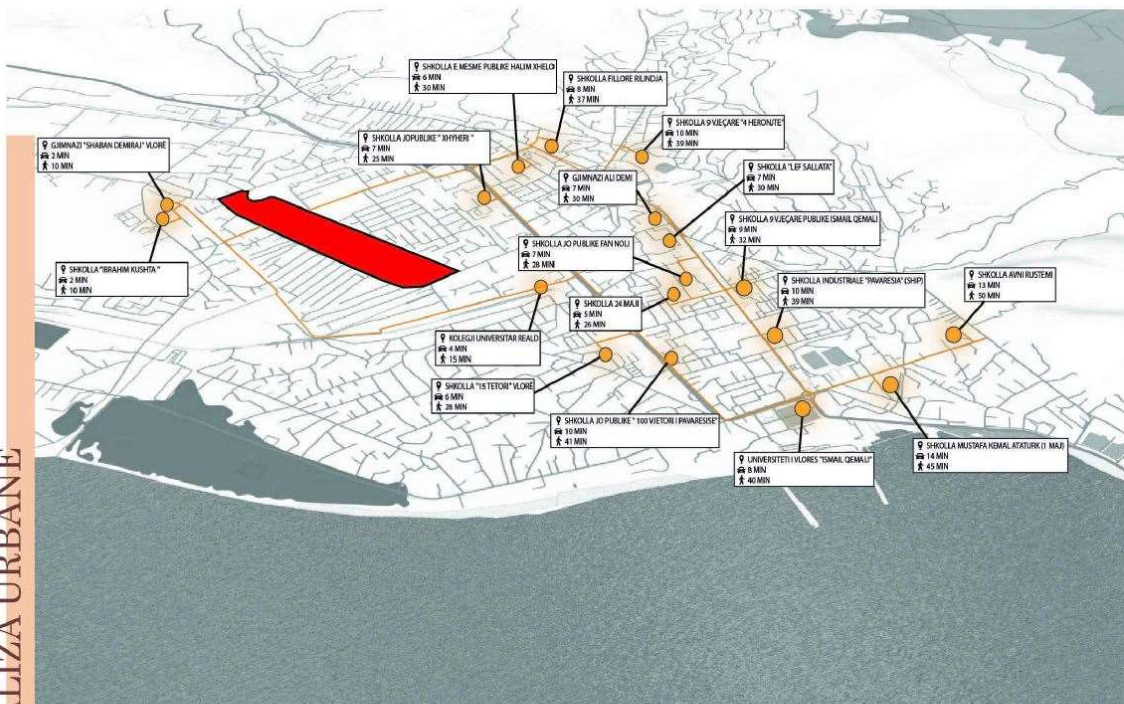
ANALIZA URBANE



- LANDMARKS

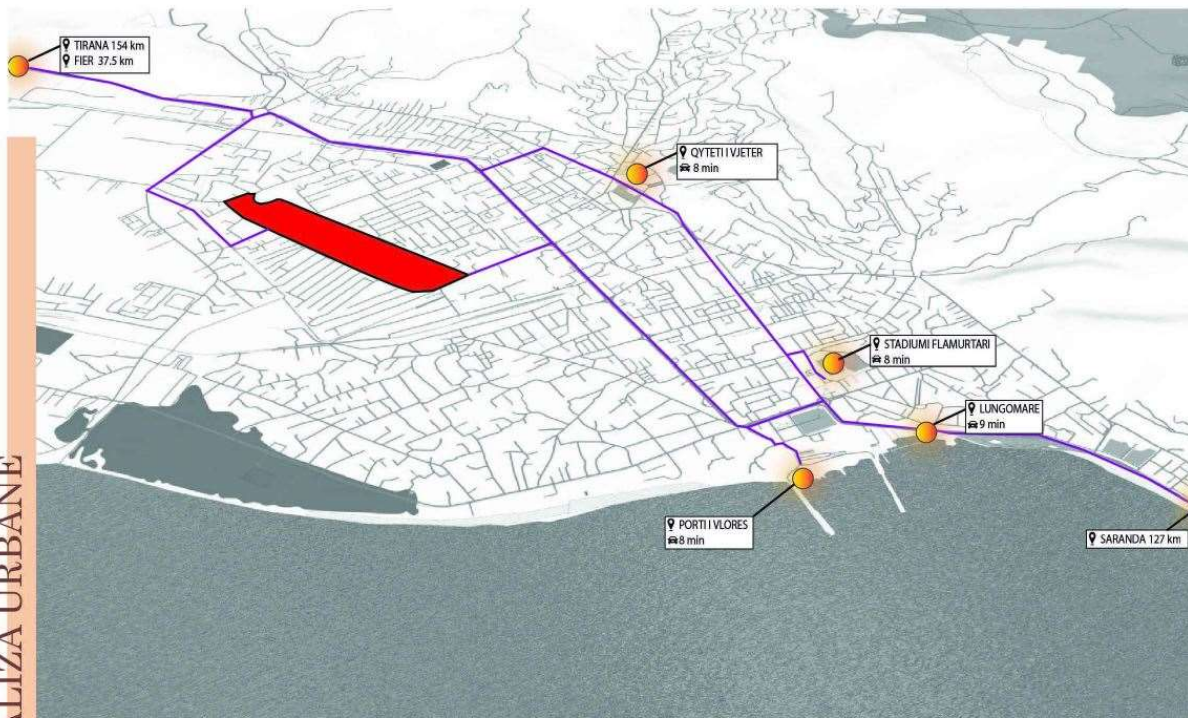


● HAPESIRA SPORTIVE DHE REKREACIONI



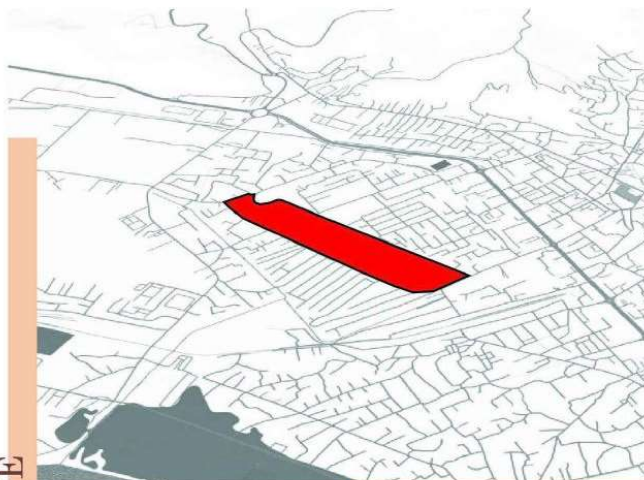
● INSTITUCIONET ARSIMORE PARAUNIVERSITARE DHE UNIVERSITARE

ANALIZA URBANE



TRAJEKTORJA PER TE PARKU
PIKAT E NISJES

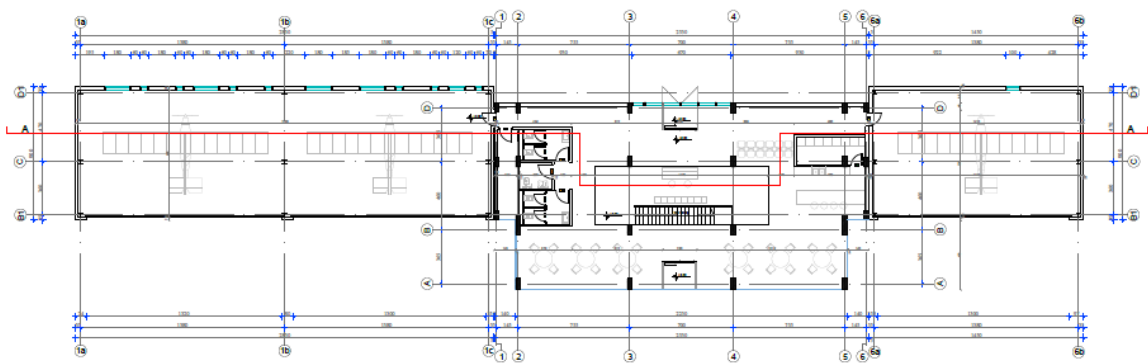
ANALIZA URBANE



PROJEKTI I OBJEKTIT TE HANGAREVE + ADMINISTRATES

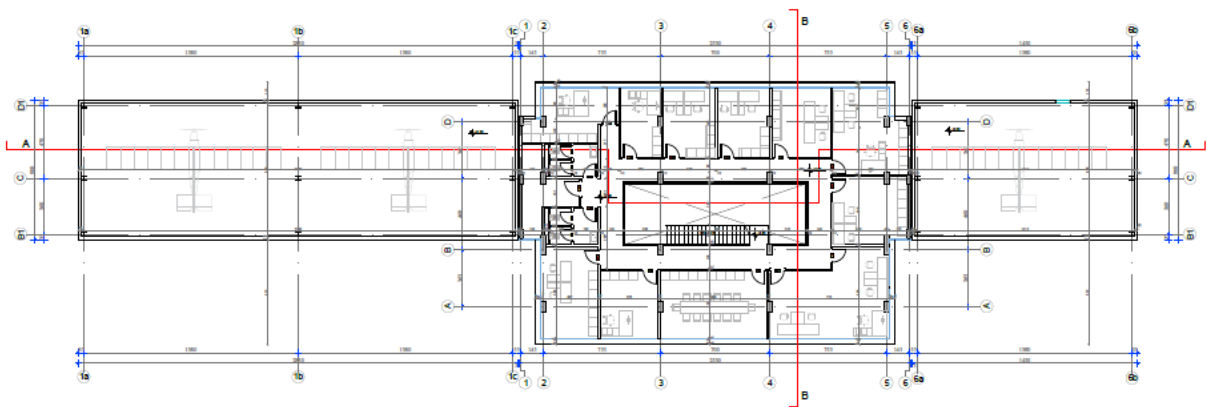
Ne katin perdhe te objektit ndodhen hapsirat per hangare dhe servis per 3 avione ultralight , si dhe ne pjesen qendrore do te kemi pjesen e hollit me reception dhe shkallet qe te ngjisin ne katin e pare, do te kemi nyjet higjenosanitare dhe depo si edhe nje snack bar ne open space me nje kuzhine te vogel ne sherbim te saj.

Planimetria e katit perdhe
Godina e sherbimeve



Ne katin e pare, ne pjesen qendrore do te kemi 10 ambiente qe do te sherbejne per klasa/zyra , nje salle mbledhjesh si edhe nyjet higjenosanitare + ambientet ndihmese.

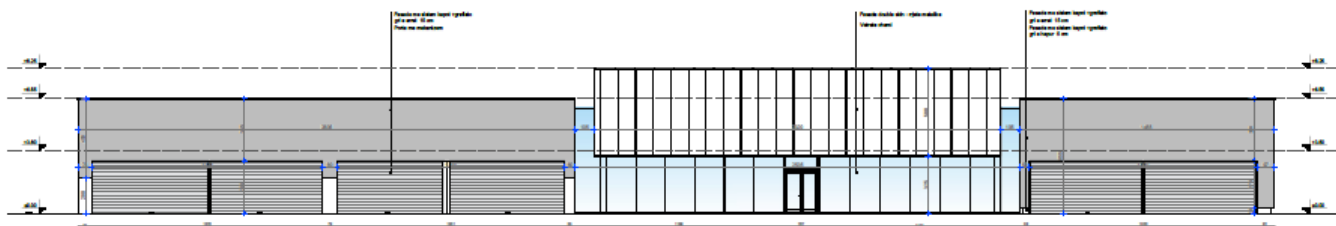
Planimetria e katit te pare
Godina e sherbimeve



Fasada 1



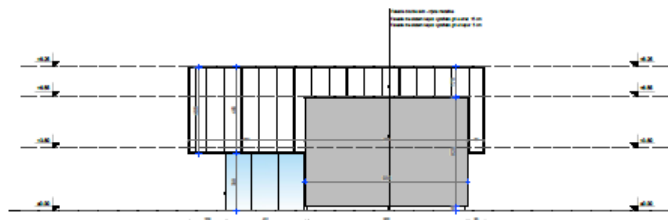
Fasada 3



Fasada 2



Fasada 4

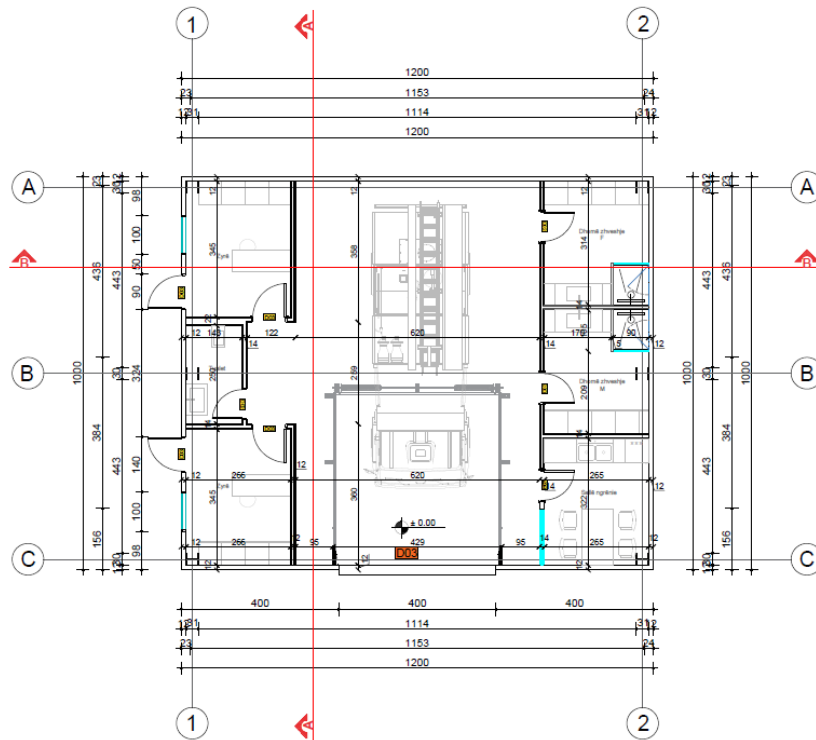


Fasada do të jetë e realizuar në pjesën e hangareve me mure tulle dhe veshje me sistem kapote, ndërsa pjesa e portave hyrëse të avioneve me porta elektrike. Ndërsa pjesa qendrore do të ketë fasade xhami dhe veshje me double skin, me strukture dhe panele metalike në katin e parë.

Kulla e vrojtimit do të dalë mbi nivelin e katit të parë. Do të jetë një hapësirë e vogël e pozicionuar me pamje nga pista.

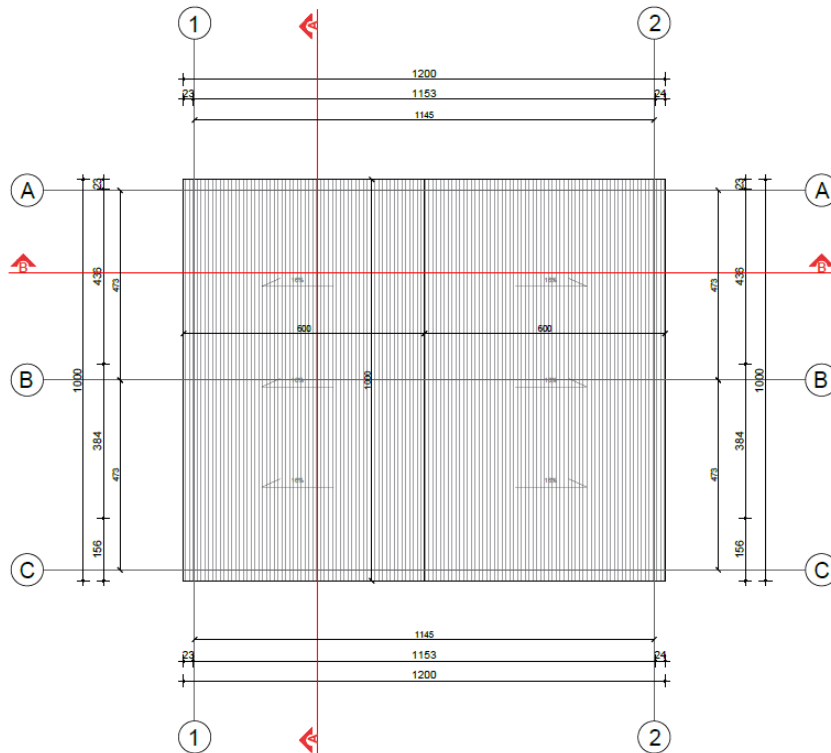
PROJEKTI ARKITEKTONIK KAPANONI I ZJARRFIKESES

Planimetria e katit perdhe

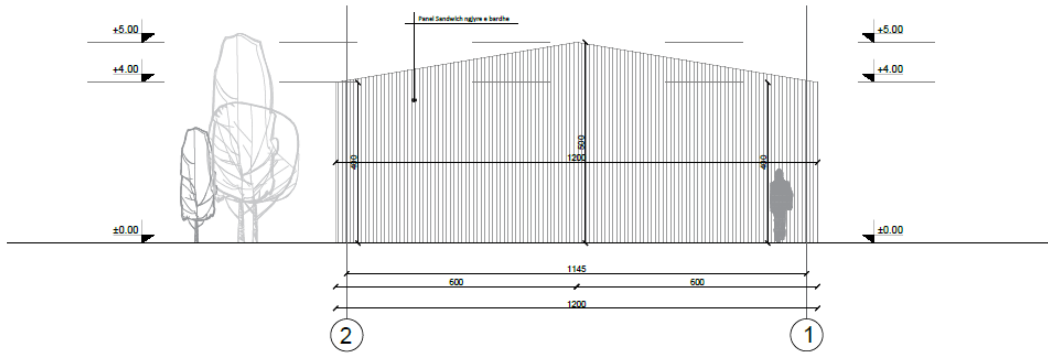


Ne katin perdhe kemi hapsiren per akomodimin e zjarrfikeses , 2 zyra , nje tualet , 2 dhoma zhveshje dhe nje hapsire per ngrenie per stafin.

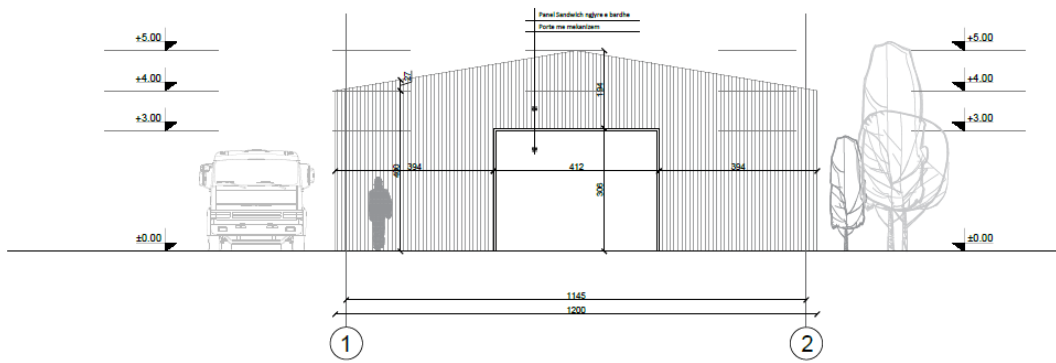
Planimetria e mbulimit



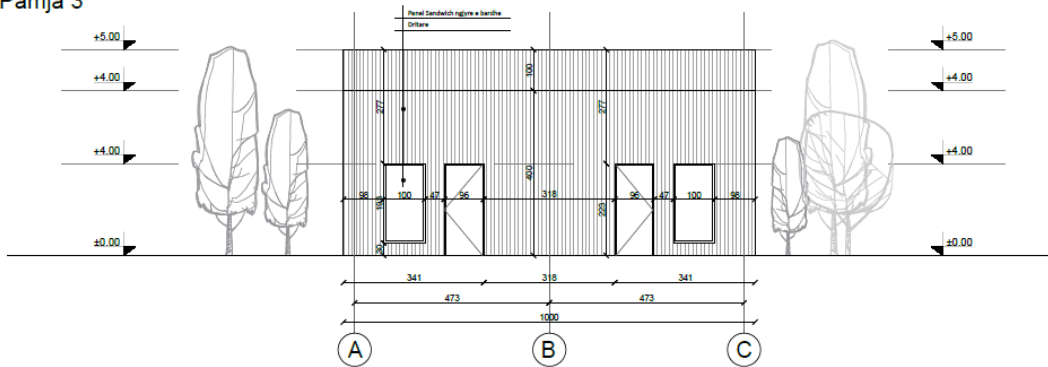
Pamja 1



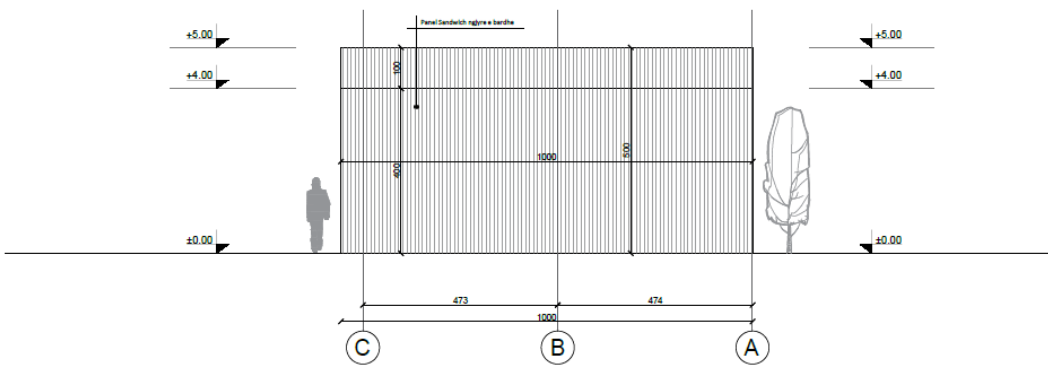
Pamja 2



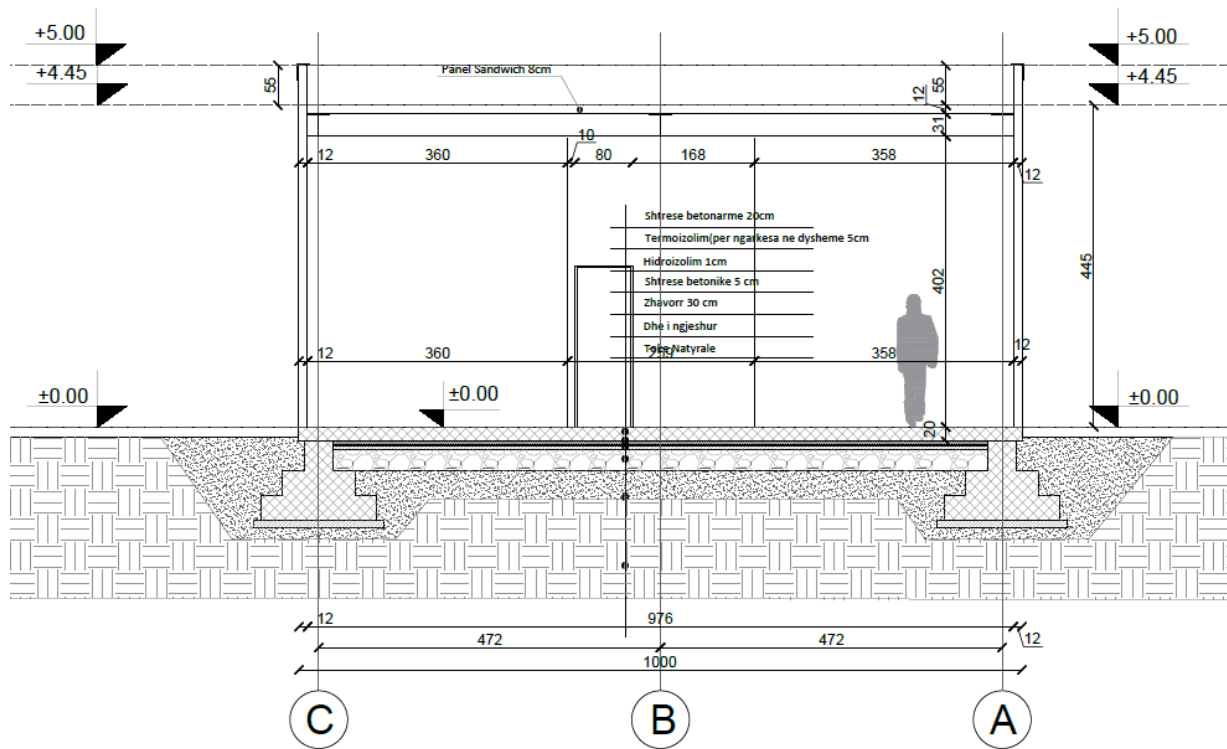
Pamja 3



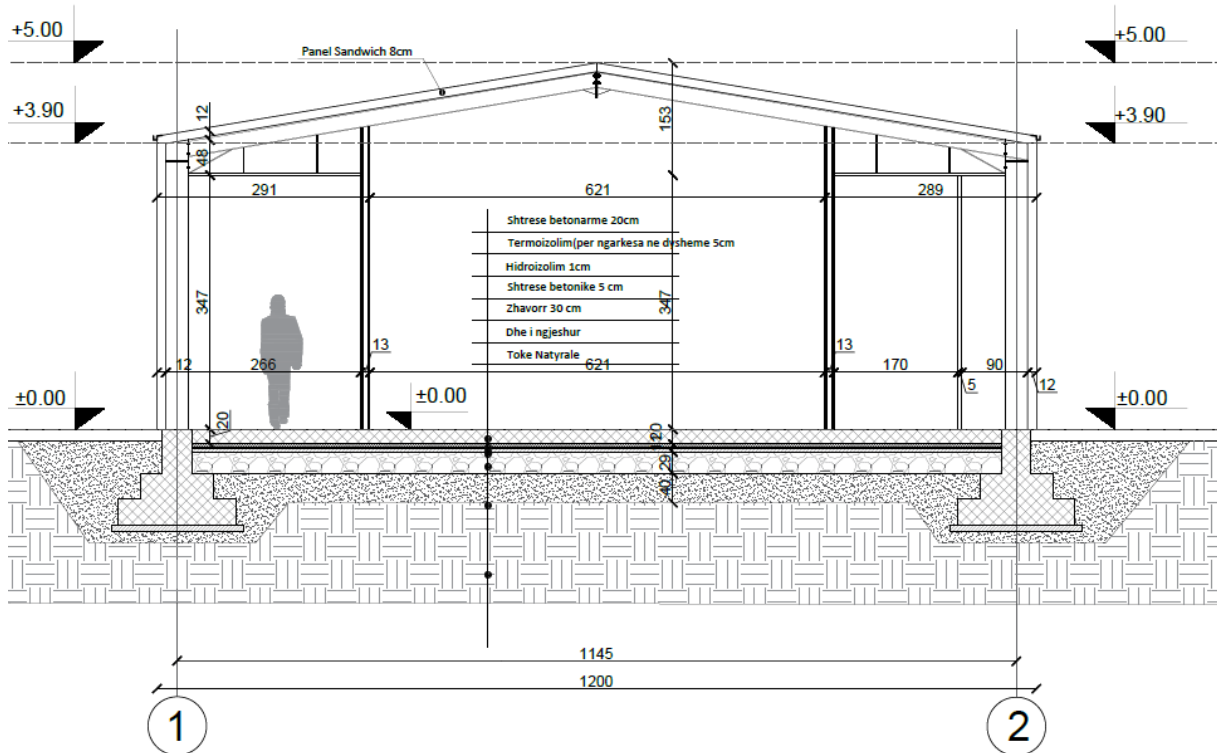
Pamja 4



Prerja A-A

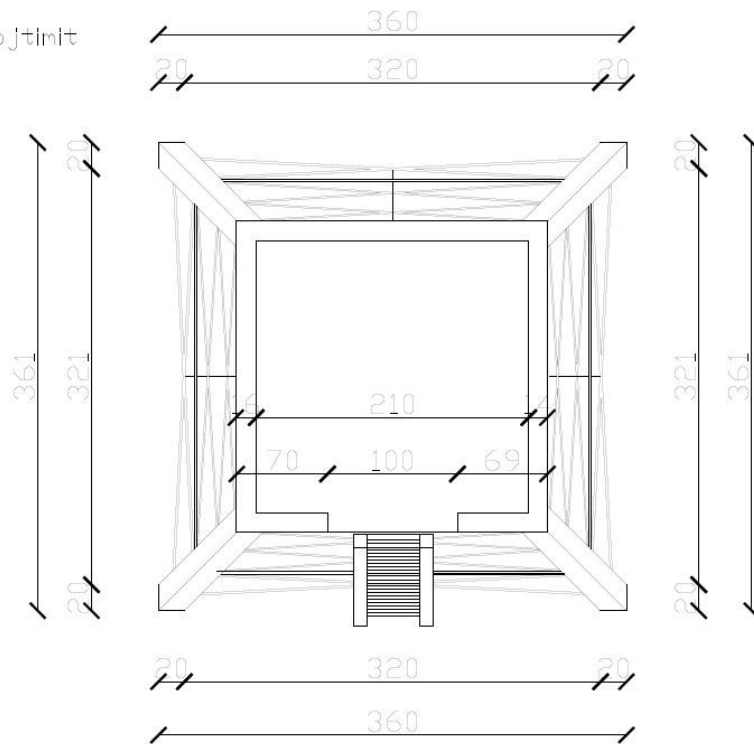


Prerja B-B

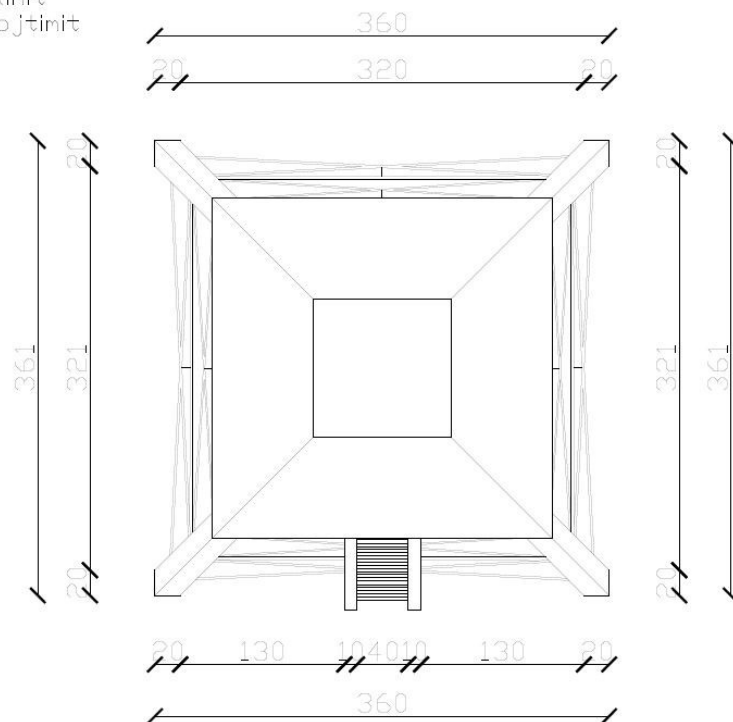


Kulla e vrojtimit

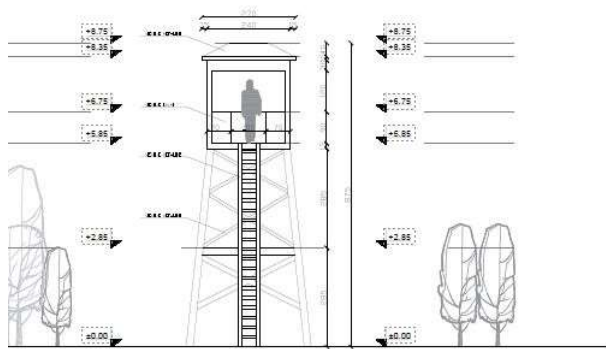
Niveli 1
Kulla e vrojtimit



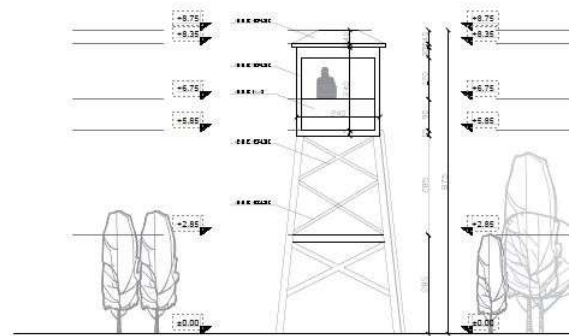
Plani i mbulimit
Kulla e vrojtimit



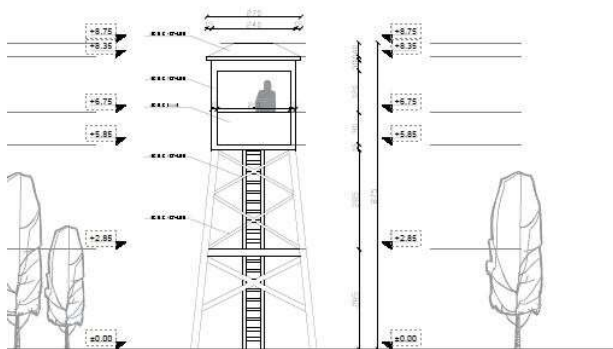
Panja 1



Panja 2



Panja 3



Panja 4

