

PROJEKTI I ZBATIMIT

(Mbrojtja ndaj zjarrit)

Objekti : "**DUA TE LUAJ**"
**"NDERHYERJE PER PERMIRESIMIN E HAPESIRAVE PUBLIKE
TE DESTINUARAPER AKTIVITETE REKREATIVE DHE
SPORTIVE" KORCE.**

Porosites : **FONDI SHQIPETAR I ZHVILLIMIT**

Porositës

FONDI SHQIPTAR I ZHVILLIMIT

Faza

PROJEKT-ZBATIMI

Titulli i Projektit

"DUA TE LUAJ"
**"NDERHYERJE PER PERMIRESIMIN E HAPESIRAVE
PUBLIKE TE DESTINUARAPER AKTIVITETE
REKREATIVE DHE SPORTIVE" KORCE.**



PROJEKTUES:
"ARKONSTUDIO SH.P.K."
Licensë N.6996/7
Administrator:
Ark. NASJEL ÇIÇO

Ing. VANGJEL LICO

liç. M-1180/1

Ing. LEDIANA DILA

liç. M-1130/2
Nr.3100

Kapitulli

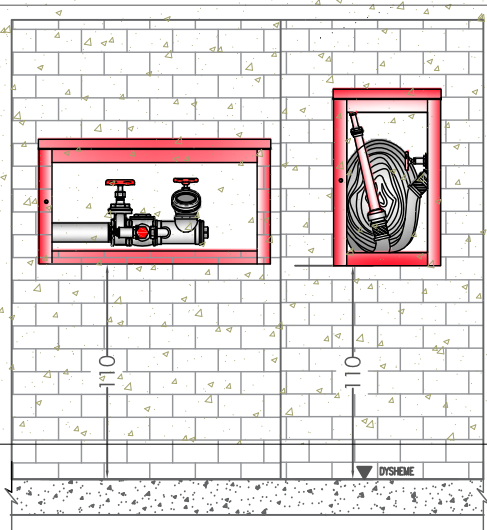
MBROJTJA NDAJ ZJARRIT

IMPIANTI I MBROJTJES NDAJ ZJARRIT DHE SHPETIMIT

SHTRIM ME STABILIZANT

Hyrja në objekt

Detaj i montimit të hidrantit dhe motopompe



Shenime teknike :
Ndertesa është me konstrukcion të padjeggshëm pasi dhe vete struktura ndertimore është ndertuar me beton-arme. Muret e godines konsiderohet të padjeggshëm dhe janë me kufij qendrueshmeri ndaj zjarrit, muri i tulles 5.5 ore, kollonat beton arme 2.5 ore.

Furnizimi me uje:
Per shuarjen e zjarreve eventuale dhe per nevojat hidro-sanitare është ndertuar një sistem i kompletuar me depozita, elektropompa dhe tubacionet shpërndarese. Uji duhet të merret nga rrjeti publik dhe në cdo rast në objekt duhet të ketë një rezervë uji të paprekshme të akumuluar në depozitat respektive.

Hidrantet zjarrefikes
Mbrojtja ndaj zjarrit brenda objektit do të bëhet nga hidrant DN45 të vendosur në një vend të përshtatshëm për përdorim si dhe do të vendoset lidhja me motopompen për lidhje me brigadat e PMNZSH. Në brendësi të godines në varesi të kompozimit të planit të objektit si dhe nga sipërfaqja mbuluese e hidrantet janë pozicionuar edhe hidrantet. Hidranti duhet të jetë i kompletuar me 25-30 metra tub zjarrefikes, me hundezën e hedhjes së ujit si dhe saracinëksen ndërprerëse, të cilat vendosen në brendësi të kasetës së kuqe të hidrantit. Lartësia e montimit të tij nga dyshemeja është 110 cm. Kaseta e hidrantit duhet të vendoset in kaso dhe të përfshijë bombulen 6kg. Furnizimi me uje i hidrantave do të bëhet nga grupi i pompave të cilat furnizohen nga rezervuari i ujit.

SINJALISTIKA :

- Fikse zjarri bombel
- Fikse zjarri bombel
- Fikse zjarri karrelato
- Fikse zjarri me bombel
- Fikse zjarri me bombel
- Fikse zjarri me karrel

Shënime teknike për fikseset e zjarrit:

- Fiksesit e zjarrit duhet të jenë të harmonizuara dhe të certifikuara kryetereve të përcaktuara në një nga vendet e Komunitetit Europian.
- Fikse dore 9-12kg ABCE
- Të vendosen në vende të dukshme
- Të jenë gjithmone në gadhshmeri.
- Të rimbushen pas cdo përdorimi
- 1.1 Fusha e përdorimit
- Fiksat me pluhur përdoren për fikjen e zjarreve në lëndet: dru, leter, plastike, lëngje dhe gaze të djegshme aparaturo dhe pajisje elektrike dhe vajra vegjetale. Shuarja e zjarrit arrihet nga izolimi i lëndes që digjet nga oksigjeni i ajrit. Pluhuri nuk është helmues dhe as korrodiv

LEGJENDA :

- Furnizimi me ujit të ftohtë
- Linja e dërgimit të ujit në hidrante
- Pompa e furnizimit me uje
- Autoklave
- Pompa e zjarrit
- Saraçineske
- Pusete devijimi
- Valvol moskthimi
- Grupi i matesve të ujit
- Reduktues presioni
- Mates uji
- Filter uji
- Grupi i furnizimit me uje

LEGJENDA :

- Linja e furnizimit me uje sanitar
- Linja e furnizimit me uje të hidranteve të zjarrit
- Kolona e furnizimit me uje sanitar
- Kolona e furnizimit me uje të hidranteve të zjarrit
- Lidhja me autopompen.
- Hidrant zjarri.
- Sinjalistike lidhje me autopompen.
- Sinjalistike alarm zjarri.
- Sinjalistike hidrant zjarri.

Porositës

FONDI SHQIPTAR I ZHVILLIMIT

Faza

PROJEKT-ZBATIMI

Titulli i Projektit

"DUA TE LUAJ"
"NDERHYERJE PER PERMIRESIMIN E HAPESIRAVE PUBLIKE TE DESTINUAR PER AKTIVITETE REKREATIVE DHE SPORTIVE" KORÇE.



PROJEKTUES:

"ARKONSTUDIO SH.P.K."

Licensë N.6996/7

Administrator:

Ark. NASJEL ÇIÇO

Ing. VANGJEL LICO

liç. M-1180

Ing. LEDIANA DILA

liç. M-1130/2
Nr 3100

Kapitulli

MBROJTJE NDAJ ZJARRIT DHE SHPETIMIT

Titulli i Vizatimit

IMPIANTI I MBROJTJES NDAJ ZJARRIT NE PLANSISTEMIM

Shkalla

1:250

Nr. i Fletës

MNZ.01

IMPIANTI I MBROJTJES NDAJ ZJARRIT DHE SHPETIMIT

Porositës
FONDI SHQIPTAR I ZHVILLIMIT

Faza
PROJEKT-ZBATIMI

Titulli i Projektit
**"DUA TE LUAJ"
"NDERHYERJE PER PERMIRESIMIN E HAPESIRAVE
PUBLIKE TE DESTINUARAPER AKTIVITETE
REKREATIVE DHE SPORTIVE" KORCE.**

PROJEKTUES:
"ARKONSTUDIO SH.P.K."
Licensë N.6996/7
Administrator:
Ark. NASJEL ÇIÇO

Ing. VANGJEL LICO	liç. M-1180
Ing. LEDIANA DILA	liç. M-1130/2 Nr 3100

Kapitulli MBROJTJE NDAJ ZJARRIT DHE SHPETIMIT

Titulli i Vizatimit
**IMPIANTI I MBROJTJES NDAJ ZJARRIT
NE PLANSISTEMIM**

Shkalla
1:250

Nr. i Fletës
MNZ.02

LEGJENDA:

	Linja e furnizimit me uje sanitar
	Linja e furnizimit me uje te hidranteve te zjarrit
	Kolona e furnizimit me uje sanitar
	Kolona e furnizimit me uje te hidranteve te zjarrit
	Lidhja me autopompen.
	Hidrant zjarri.
	Sinjalistike lidhje me autopompen.
	Sinjalistike alarm zjarri.
	Sinjalistike hidrant zjarri.

LEGJENDA:

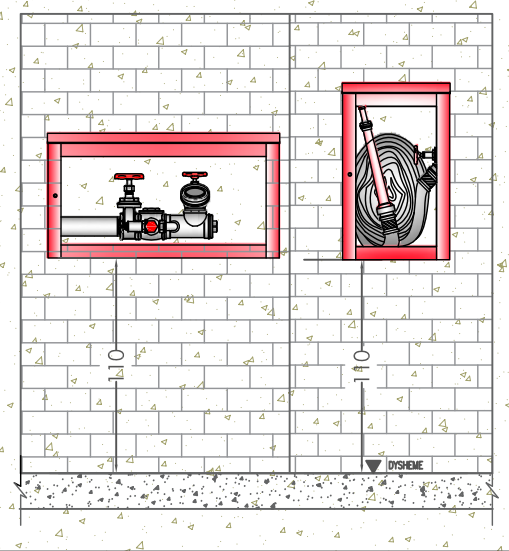
	Furnizimi me ujit te ftohte		Linja e dergimit te ujit ne hidrante
	Pompa e furnizimit me uje		Autokllave
	Pompa e zjarrit		Saracineske
	Pusete devijimi		Valvol moskthimi
	Grupi i matesve te ujit		Reduktues presioni
			Mates uji
			Filter uji
			Grupi i furnizimit me uje

SINJALISTIKA:

	Fikse zjarri bombel
	Fikse zjarri bombel
	Fikse zjarri karrelato
	Fikse zjarri me bombel
	Fikse zjarri me bombel
	Fikse zjarri me karrel

- Shenime teknike per fikset e zjarrit:
- Fikset e zjarrit duhet te jene te harmonizuara dhe te certifikuara kriterëve te peracituara ne nje nga vendet e Komunitetit Europian.
 - Fikses dore 8-12kg ABCE
 - Te vendosen ne vende te dukshme
 - Te jene gjithmone ne gadishmeri.
 - Te rimbushen pas cdo perdorimi
 - 1.1 Fusha e perdorimit
 - Fiksat me pluhur perdoren per fikjen e zjarreve ne lendet: dru, leter, plastike, lengje dhe gaze te djegshme aparatura dhe pajisje elektrike dhe vajra vegjetale. Shuarja e zjarrit arrihet nga izolimi i lendes qe digjet nga oksigjени i ajrit. Pluhuri nuk eshte helmues dhe as korrodiv

Detaj i montimit te hidrantit dhe motopompes



Shenime teknike:
Ndertesa eshte me konstrukcion te padjegshem pasi dhe vete struktura ndertimore eshte ndertuar me beton-arme. Muret e godines konsiderohet te padjegshem dhe jane me kufij qendreshmeri ndaj zjarrit, muri i tulles 5.5 ore, kollonat beton arme 2.5 ore.

Furnizimi me uje:
Per shuarjen e zjarreve eventuale dhe per nevojat hidro-sanitare eshte ndertuar nje sistem i kompletuar me depozita, elektropompa dhe tubacionet shpemdorese. Uji duhet te merret nga rrjeti publik dhe ne cdo rast ne objekt duhet te kete nje rezerve uji te paprekshme te akumuluar ne depozitat rezervive.

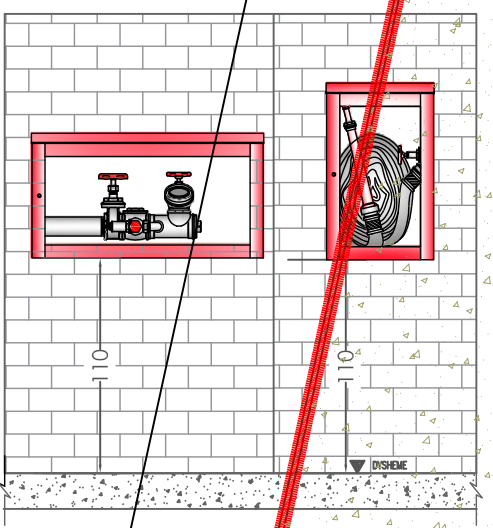
Hidrantet zjarrefikse
Mbrojtja ndaj zjarrit brenda objektit do te behet nga hidrant DN45 te vendosur ne nje vend te pershtatshem per perdorim si dhe do te vendoset lidhja me motopompen per lidhje me brigadat e PMNZSH. Ne brendesi te godines ne varesi te kompozimit te planit te objektit si dhe nga sipërfaqja mbuluese e hidrantet jane pozicionuar edhe hidrantet. Hidranti duhet te jete i kompletuar me 25-30 metra tub zjarrefikse, me hundezen e hedhjes se ujit si dhe saracineksen nderprerese, te cilat vendosen ne brendesi te kasetes se kuqe te hidrantit. Lartesia e montimit te tije nga dyshemeja eshte 110 cm. Kaseta e hidrantit duhet te vendoset in kaso dhe te perfsihje bombulen 6kg. Furnizimi me uje i hidrantave do e behet nga grupi i pompave te cilat furnizohen nga rezervuari uji.

IMPIANTI I MBROJTJES NDAJ ZJARRIT DHE SHPETIMIT

Hyrje në parcelë

Furnizim nga njëri ujësjellës

Detaj i montimit të hidrantit dhe motopompe



Shenime teknike :
 Ndertesa është me konstruktion të padjeggshëm past dhe vete struktura ndertimore është ndertuar me beton-arme. Muret e godines konsiderohet te padjeggshem dhe jane me kufij qendrushmeri ndaj zjarrit, muri i tulles 5.5 ore, kollonat beton arme 2.5 ore.

Furnizimi me uje:
 Per shuarjen e zjarreve eventuale dhe per nevojat hidro-sanitare është ndertuar nje sistem i kompletuar me depozita, elektropompa dhe tubacionet shpërndarese. Uji duhet te merret nga njëri publik dhe ne cdo rast ne objekt duhet te kete nje rezerve uji te paprekshme te akumuluar ne depozitat respektive.

Hidrantet zjarrefikes
 Mbrojtja ndaj zjarrit brenda objektit do te behet nga hidrant DN45 te vendosur ne nje vend te pershtatshem per perdorim si dhe do te vendoset lidhja me motopompen per lidhje me brigadat e PMNZSH. Ne brendesi te godines ne varesi te kompozimit te planit te objektit si dhe nga siperfaqja mbuluese e hidrantet jane pozicionuar edhe hidrantet. Hidranti duhet te jete i kompletuar me 25-30 metra tub zjarrefikes, me hundezen e hedhjes se ujit si dhe saracineksen nderprerese, te cilat vendosen ne brendesi te kasetes se kuqe te hidrantit. Lartesia e montimit te tije nga dyshemeja është 110 cm. Kaseta e hidrantit duhet te vendoset inkaso dhe te perfshije bombulet 6kg. Furnizimi me uje i hidrantave do e behet nga grupi i pompave te cilat furnizohen nga rezervuari ujit.

SINJALISTIKA :

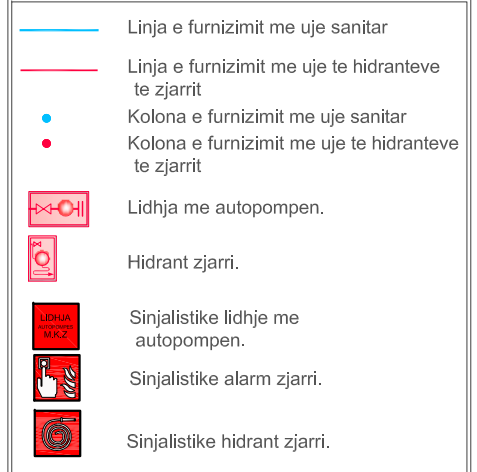
- Fikse zjarri bombel
- Fikse zjarri bombel
- Fikse zjarri karrelato
- Fikse zjarri me bombel
- Fikse zjarri me bombel
- Fikse zjarri me karrel

- Shenime teknike per fikset e zjarrit:**
- Fikset e zjarrit duhet te jene te harmonizuara dhe te certifikuara kritereve te percatuara ne nje nga vendet e Komunitetit Europian.
 - Fikse dorë 9.12kg ABCE
 - Te vendosen ne vende te dukshme
 - Te jene gjithmone ne gadishmeri.
 - Te rimbushen pasqdo perdorimi
 - 1.1 Fusha e perdorimit
 - Fiksat me pluhur perdoren per fikjen e zjarreve ne lendet:dru, leter, plastike, lengje
 - dhe gaze te djegshme aparatura dhe paisje elektrike dhe vajra vegjetale.Shuarja e zjarrit arrihet nga izolimi i lendes qe digjet nga oksigjeni i ajrit.Pluhuri nuk është helmues dhe as korroziv

LEGJENDA :



LEGJENDA :



Porositës
FONDI SHQIPTAR I ZHVILLIMIT

Faza
PROJEKT-ZBATIMI

Titulli i Projektit
**"DUA TE LUAJ"
 "NDERHYERJE PER PERMIRESIMIN E HAPESIRAVE
 PUBLIKE TE DESTINUARAPER AKTIVITETE
 REKREATIVE DHE SPORTIVE" KORCE.**

PROJEKTUES:
"ARKONSTUDIO SH.P.K."
 Licensë N.6996/7
 Administrator:
 Ark. NASJEL ÇIÇO

Ing. VANGJEL LICO	lic. M-1180
Ing. LEDIANA DILA	lic. M-1130/2 Nr 3100

**Kapitulli
 MBROJTJE NDAJ ZJARRIT
 DHE SHPETIMIT**

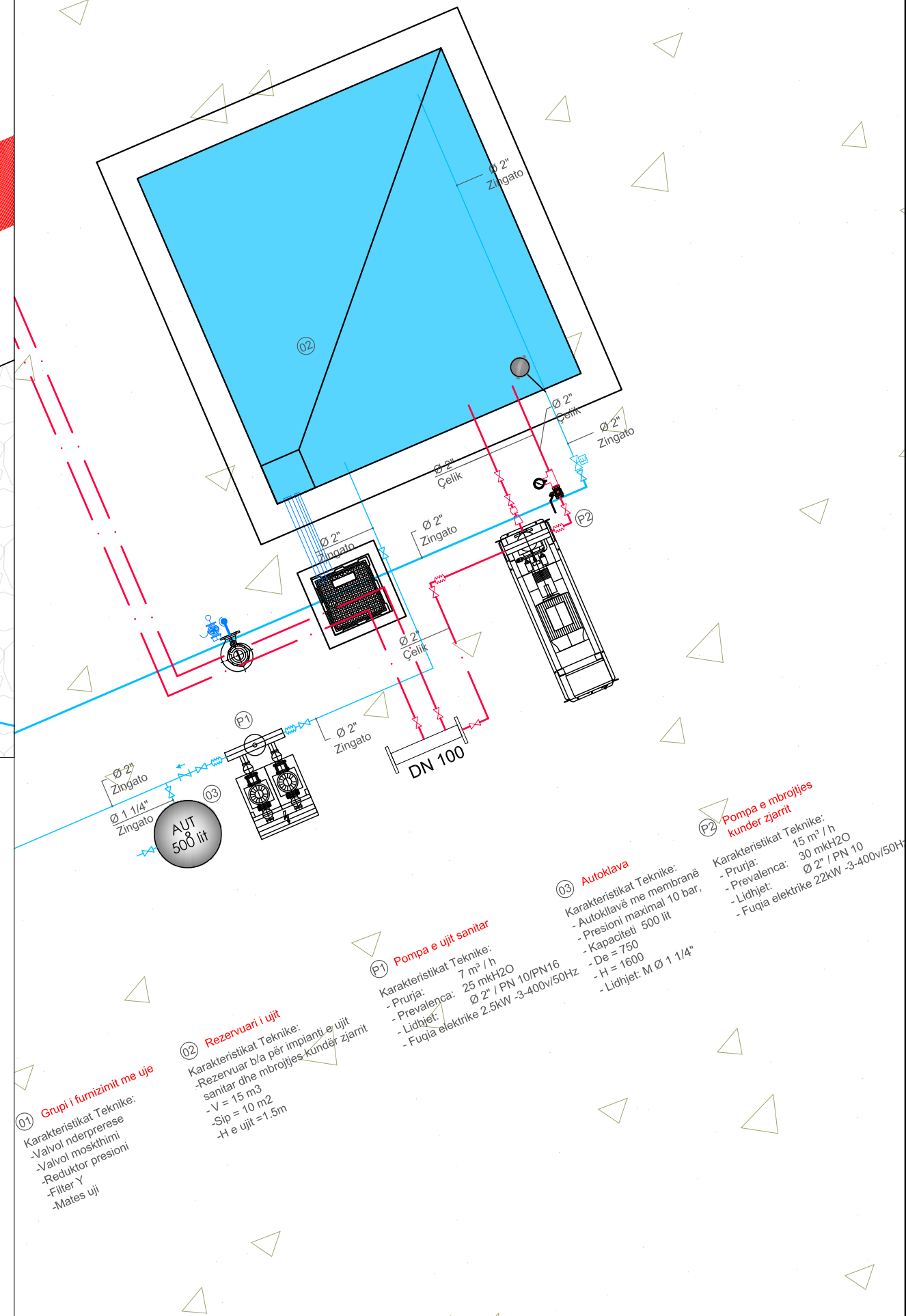
Titulli i Vizatimit
**IMPIANTI I MBROJTJES NDAJ ZJARRIT
 NE PLANSISTEMIM**

Shkalla
1:250

Nr. i Fletës
MNZ.03

IMPIANTI I MBROJTJES NDAJ ZJARRIT DHE SHPETIMIT

Furnizim nga rrjeti ujsjellës



LEGJENDA:

Furnizimi me ujit te ftohte	Linja e dergimit te ujit ne hydrante
Pompa e furnizimit me uje	Autoklave
Pompa e zjarrit	Saraçineske
Pusete devijimi	Valvol moskthimi
Grupi i matesve te ujit	Reduktues presioni
	Mates uji
	Filter uji
	Grupi i furnizimit me uje

LEGJENDA:

Linja e furnizimit me uje sanitar
Linja e furnizimit me uje te hydranteve te zjarrit
Kolona e furnizimit me uje sanitar
Kolona e furnizimit me uje te hydranteve te zjarrit
Lidhja me autopompen.
Hidrant zjarri.
Sinjalistike lidhje me autopompen.
Sinjalistike alarm zjarri.
Sinjalistike hidrant zjarri.

Porositës
FONDI SHQIPTAR I ZHVILLIMIT

Faza
PROJEKT-ZBATIMI

Titulli i Projektit
**"DUA TE LUAJ"
 "NDERHYERJE PER PERMIRESIMIN E HAPESIRAVE
 PUBLIKE TE DESTINUARAPER AKTIVITETE
 REKREATIVE DHE SPORTIVE" KORÇE.**

PROJEKTUES:
"ARKONSTUDIO SH.P.K."
 Licensë N.6996/7
 Administrator:
 Ark. NASJEL ÇIÇO

Ing. VANGJEL LICO	liç. M-1180
Ing. LEDIANA DILA	liç. M-1130/2 Nr 3100

Kapitulli
**MBROJTJE NDAJ ZJARRIT
 DHE SHPETIMIT**

Titulli i Vizatimit
**IMPIANTI I MBROJTJES NDAJ ZJARRIT
 AMBIENTI TEKNIK**

Shkalla	Nr. i Fletës
1:50	MNZ.04

IMPIANTI I MBROJTJES NDAJ ZJARRIT DHE SHPETIMIT

Porositës
FONDI SHQIPTAR I ZHVILLIMIT

Faza
PROJEKT-ZBATIMI

Titulli i Projektit
**"DUA TE LUAJ"
"NDERHYERJE PER PERMIRESIMIN E HAPESIRAVE
PUBLIKE TE DESTINUARAPER AKTIVITETE
REKREATIVE DHE SPORTIVE" KORCE.**

PROJEKTUES:
"ARKONSTUDIO SH.P.K."
Licensë N.6996/7
Administrator:
Ark. NASJEL ÇIÇO

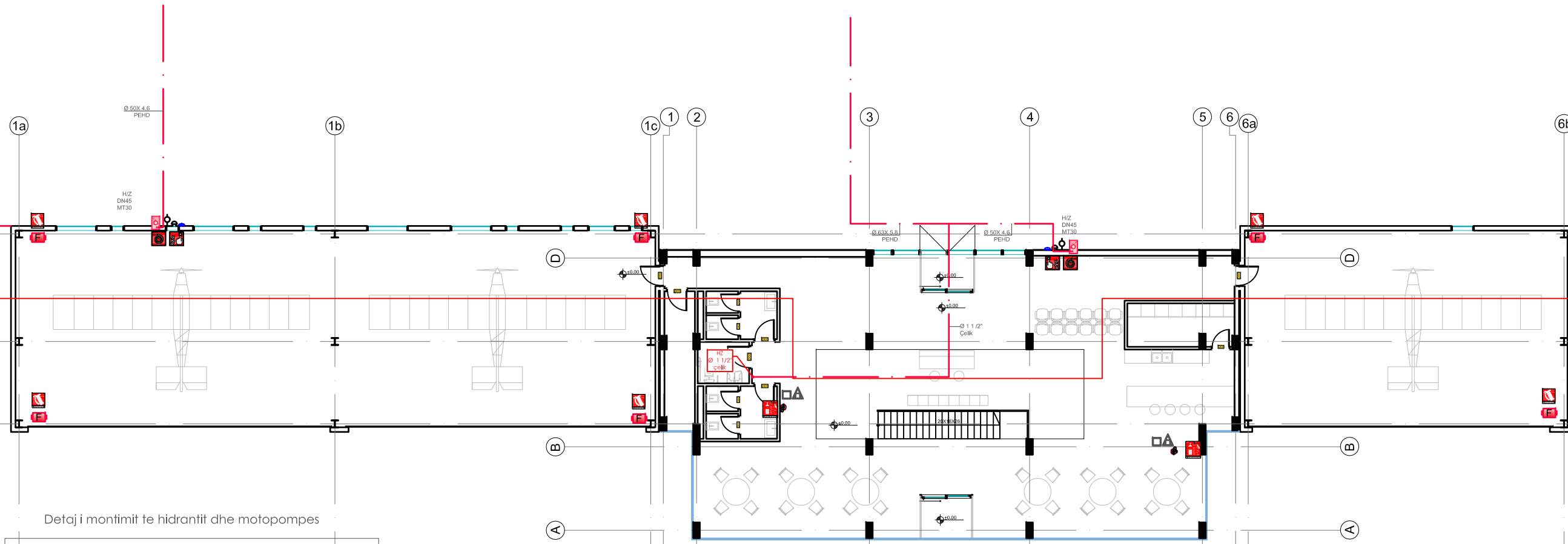
Ing. VANGJEL LICO	lic. M-1180
Ing. LEDIANA DILA	lic. M-1130/2 Nr 3100

Kapitulli
**MBROJTJE NDAJ ZJARRIT
DHE SHPETIMIT**

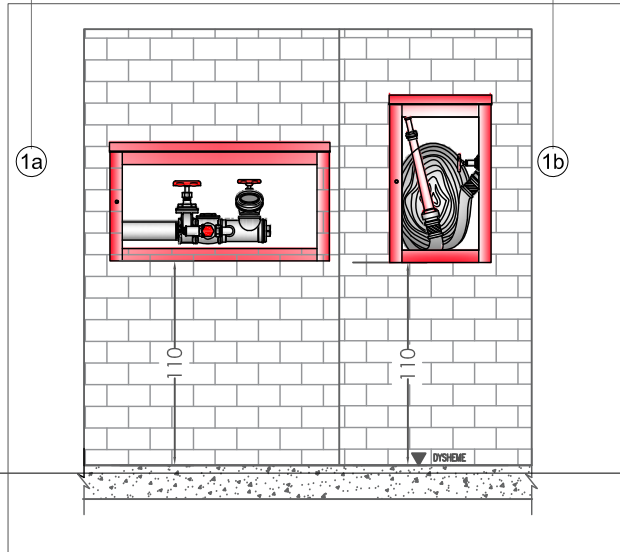
Titulli i Vizatimit
**IMPIANTI I MBROJTJES NDAJ ZJARRIT
NE KATIN PERDHE**

Shkalla
1:200

Nr. i Fletës
MNZ.05



Detaj i montimit te hidrantit dhe motopompes



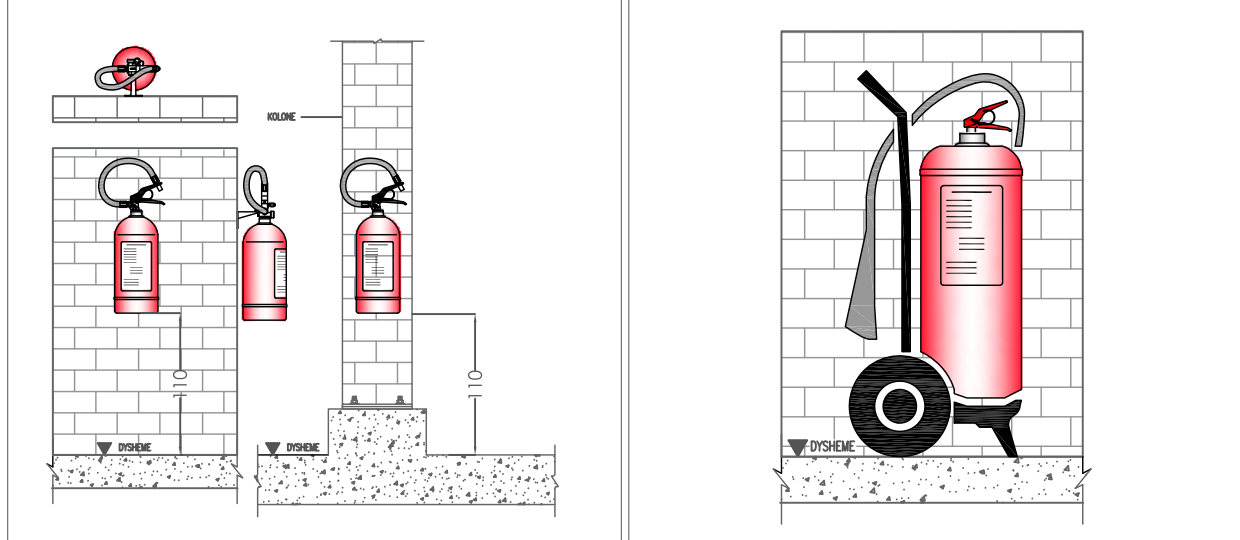
- Shenime teknike per fikset e zjarrit:
- Fiksesit e zjarrit duhet te jene te harmonizuara dhe te certifikuara kritereve te percaktuara ne nje nga 1900 dhe 2000 komunitetit Europian.
 - Fikse dore 9-12kg ABCE
 - Te vendosen ne vende te dukshme
 - Te jene gjithmone ne gadishmeri.
 - Te rimbushen pas cdo perdorimi
 - 1.1 Fusha e perdorimit
 - Fiksat me pluhur perdoren per fikjen e zjarreve ne lendet: dru, leter, plastike, lengje dhe gaze te djegshme aparatura dhe paisje elektrike dhe vajra vegjetale. Shuarja e zjarrit arrihet nga izolimi i lendes qe djegjet nga oksigjeni i ajrit. Pluhuri nuk eshte helmues dhe as korrodiv

Shenime teknike :
Nderfesa eshte me konstruksion te padjegshem pasi dhe vete struktura ndertomore eshte ndertuar me beton-arme.
Muret e godines konsiderohet te padjegshem dhe jane me kufij qendreshmeri ndaj zjarrit, muri i tulles 5.5 ore, kollonat beton arme 2.5 ore.

Furnizimi me uje:
Per shuarjen e zjarreve eventuale dhe per nevojat hidro-sanitare eshte ndertuar nje sistem i kompletuar me depozita, elektropompa dhe tubacionet shperndarese. Uji duhet te merret nga rrjeti publik dhe ne cdo rast ne objekt duhet te kete nje rezerve uji te paprekshme te akumuluar ne depozitat respektive.

Hidrantet zjarrefikes
Mbrojtja ndaj zjarrit brenda objektit do te behet nga hidrant DN45 te vendosur ne nje vend te pershtatshem per perdorim si dhe do te vendoset lidhja me motopompen per lidhje me brigadat e PMNZSH. Ne brendesi te godines ne varesi te kompozimit te planit te objektit si dhe nga sipërfaqja mbuluese e hidrantet jane pozicionuar edhe hidrantet. Hidranti duhet te jete i kompletuar me 25-30 metra tub zjarrefikes, me hundezen e hedhjes se ujit si dhe saracineksen nderprerese, te cilat vendosen ne brendesi te kasetes se kuqe te hidrantit. Lartesia e montimit te tij nga dyshemeja eshte 110 cm. Kaseta e hidrantit duhet te vendoset inkaso dhe te perfshije bombulen 6kg. Furnizimi me uje i hidrantave do e behet nga grupi i pompave te cilat furnizohen nga rezervuari ujit.

Detaj i montimit te fikeseve te zjarrit



- SINJALISTIKA :
- Fikse zjarri bombel
 - Fikse zjarri bombel
 - Fikse zjarri karrelato
 - Fikse zjarri me bombel
 - Fikse zjarri me bombel
 - Fikse zjarri me bombel
 - Fikse zjarri me karrel

- LEGJENDA :
- Linja e furnizimit me uje sanitar
 - Linja e furnizimit me uje te hidranteve te zjarrit
 - Kolona e furnizimit me uje sanitar
 - Kolona e furnizimit me uje te hidranteve te zjarrit
 - Lidhja me autopompen.
 - Hidrant zjarri.
 - Sinjalistike lidhje me autopompen.
 - Sinjalistike alarm zjarri.
 - Sinjalistike hidrant zjarri.

IMPIANTI I MBROJTJES NDAJ ZJARRIT DHE SHPETIMIT

Porositës
FONDI SHQIPTAR I ZHVILLIMIT

Faza
PROJEKT-ZBATIMI

Titulli i Projektit
**"DUA TE LUAJ"
"NDERHYERJE PER PERMIRESIMIN E HAPESIRAVE
PUBLIKE TE DESTINUARAPER AKTIVITETE
REKREATIVE DHE SPORTIVE" KORCE.**

PROJEKTUES:
"ARKONSTUDIO SH.P.K."
Licensë N.6996/7
Administrator:
Ark. NASJEL ÇIÇO

Ing. VANGJEL LICO	lic. M-1180
Ing. LEDIANA DILA	lic. M-1130/2 Nr 3100

Kapitulli
**MBROJTJE NDAJ ZJARRIT
DHE SHPETIMIT**

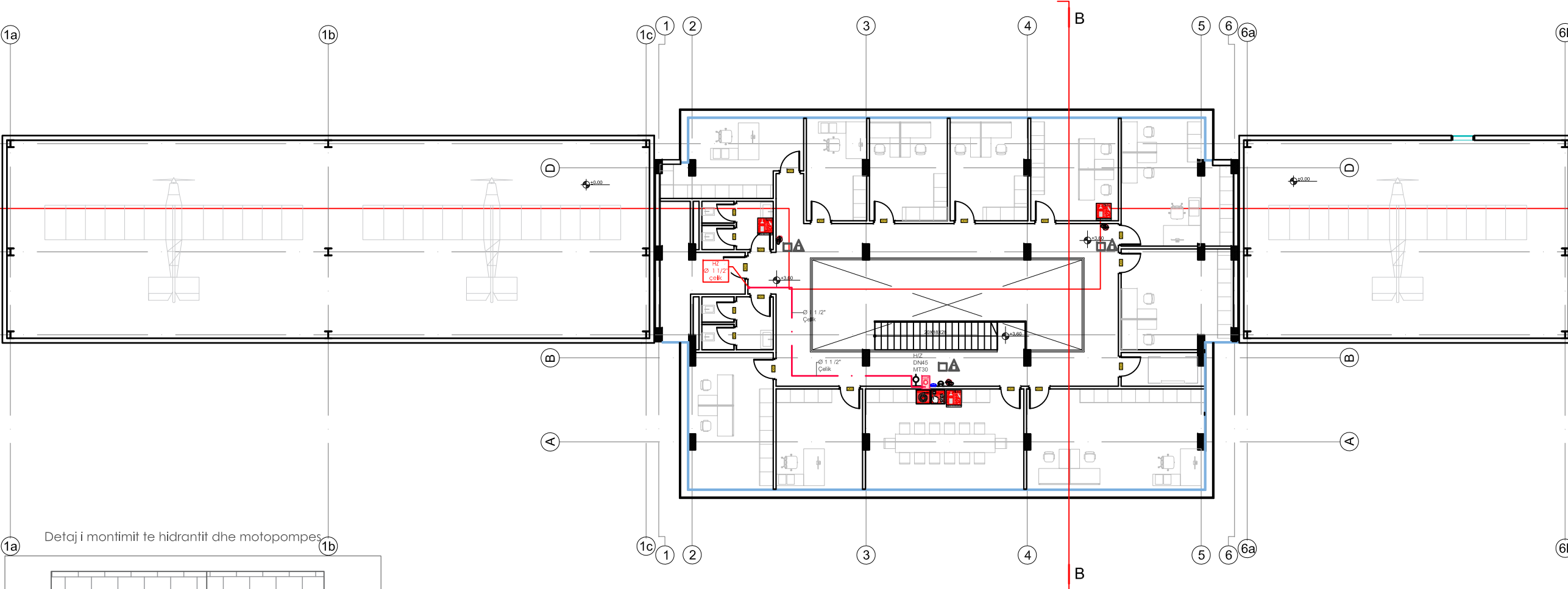
Titulli i Vizatimit
**IMPIANTI I MBROJTJES NDAJ ZJARRIT
NE KATIN E PARE**

Shkalla
1:200

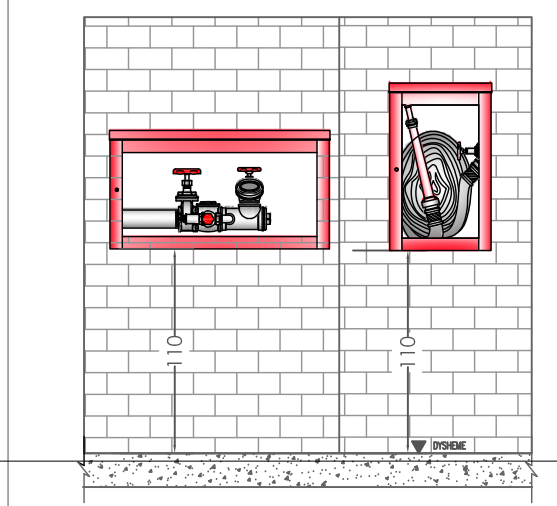
Nr. i Fletës
MNZ.06

LEGJENDA :

	Linja e furnizimit me uje sanitar
	Linja e furnizimit me uje te hidranteve te zjarrit
	Kolona e furnizimit me uje sanitar
	Kolona e furnizimit me uje te hidranteve te zjarrit
	Lidhja me autopompen.
	Hidrant zjarri.
	Sinjalistike lidhje me autopompen.
	Sinjalistike alarm zjarri.
	Sinjalistike hidrant zjarri.



1a Detaj i montimit te hidrantit dhe motopompes 1b



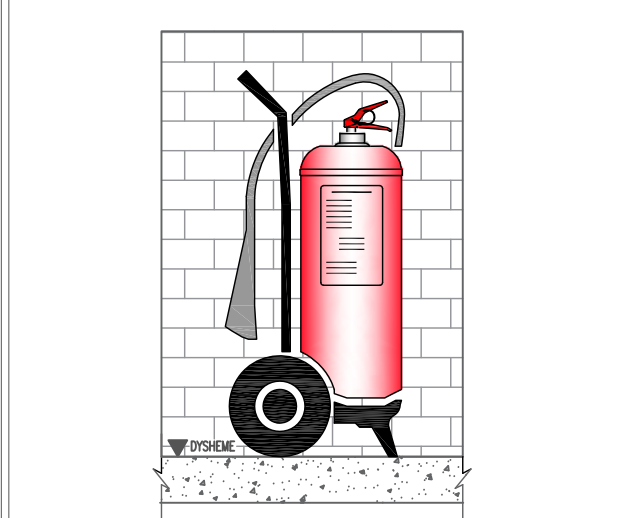
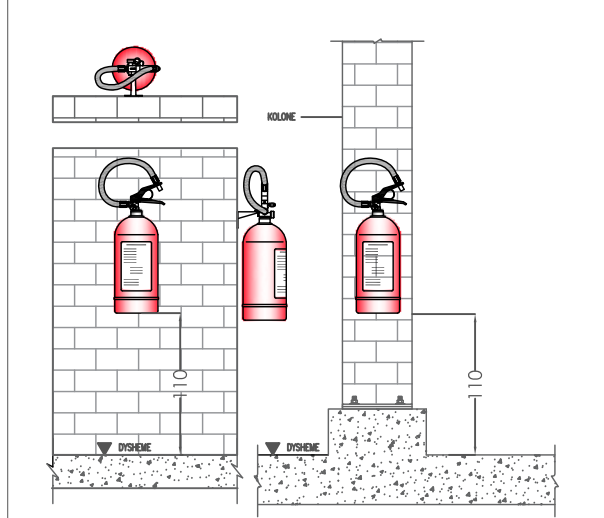
Shenime teknike :
Nderfesa eshte me konstruksion te padjegshem pasi dhe vete struktura ndertomore eshte ndertuar me beton-arme.
Muret e godines konsiderohet te padjegshem dhe jane me kufij qendrueshmeri ndaj zjarrit, muri i tulles 5.5 ore, kollonat beton arme 2.5 ore.

Furnizimi me uje:
Per shuarjen e zjarreve eventuale dhe per nevojat hidro-sanitare eshte ndertuar nje sistem i kompletuar me depozita, elektropompa dhe tubacionet shperndarese. Uji duhet te merret nga rrjeti publik dhe ne cdo rast ne objekt duhet te kete nje rezerve uji te paprekshme te akumuluar ne depozitat respektive.

Hidrantet zjarrefikes
Mbrojtja ndaj zjarrit brenda objektit do te behet nga hidrant DN45 te vendosur ne nje vend te pershtatshem per perdorim si dhe do te vendoset lidhja me motopompen per lidhje me brigadat e PMNZSH. Ne brendesi te godines ne varesi te kompozimit te planit te objektit si dhe nga sipërfaqja mbuluese e hidrantet jane pozicionuar edhe hidrantet. Hidranti duhet te jete i kompletuar me 25-30 metra tub zjarrefikes, me hundezen e hedhjes se ujit si dhe saracineksen nderprerese, te cilat vendosen ne brendesi te kasetes se kuqe te hidrantit. Lartesia e montimit te tij nga dyshemeja eshte 110 cm. Kasete e hidrantit duhet te vendoset inkaso dhe te perfshije bombulen 6kg. Furnizimi me uje i hidrantave do e behet nga grupi i pompave te cilat furnizohen nga rezervuari ujit.

- Shenime teknike per fikseset e zjarrit:
- Fiksesit e zjarrit duhet te jene te harmonizuara dhe te certifikuara kritereve te percaktuara ne nje nga vendet e Komunitetit Europian.
 - Fikes dore 9-12kg ABCE
 - Te vendosen ne vende te dukshme
 - Te jene gjithmone ne gadishmeri.
 - Te rimbushen pas cdo perdorimi
 - 1.1 Fusha e perdorimit
 - Fiksat me pluhur perdoren per fikjen e zjarreve ne lendet:dru, leter, plastike, lengje dhe gaze te djegshme aparatura dhe paisje elektrike dhe vajra vegjetale. Shuarja e zjarrit arrihet nga izolimi i lendes qe dligjet nga oksigjeni i ajrit. Pluhuri nuk eshte helmues dhe as korrodiv

Detaj i montimit te fikeseve te zjarrit



- SINJALISTIKA :
- -
 -
 -
 -
 -
- Fikse zjarri bombel
Fikse zjarri bombel
Fikse zjarri karrelato
Fikse zjarri me bombel
Fikse zjarri me bombel
Fikse zjarri me karrel

IMPIANTI I MBROJTJES NDAJ ZJARRIT DHE SHPETIMIT

Porositës
FONDI SHQIPTAR I ZHVILLIMIT

Faza
PROJEKT-ZBATIMI

Titulli i Projektit
**"DUA TE LUAJ"
"NDERHYERJE PER PERMIRESIMIN E HAPESIRAVE
PUBLIKE TE DESTINUARAPER AKTIVITETE
REKREATIVE DHE SPORTIVE" KORCE.**

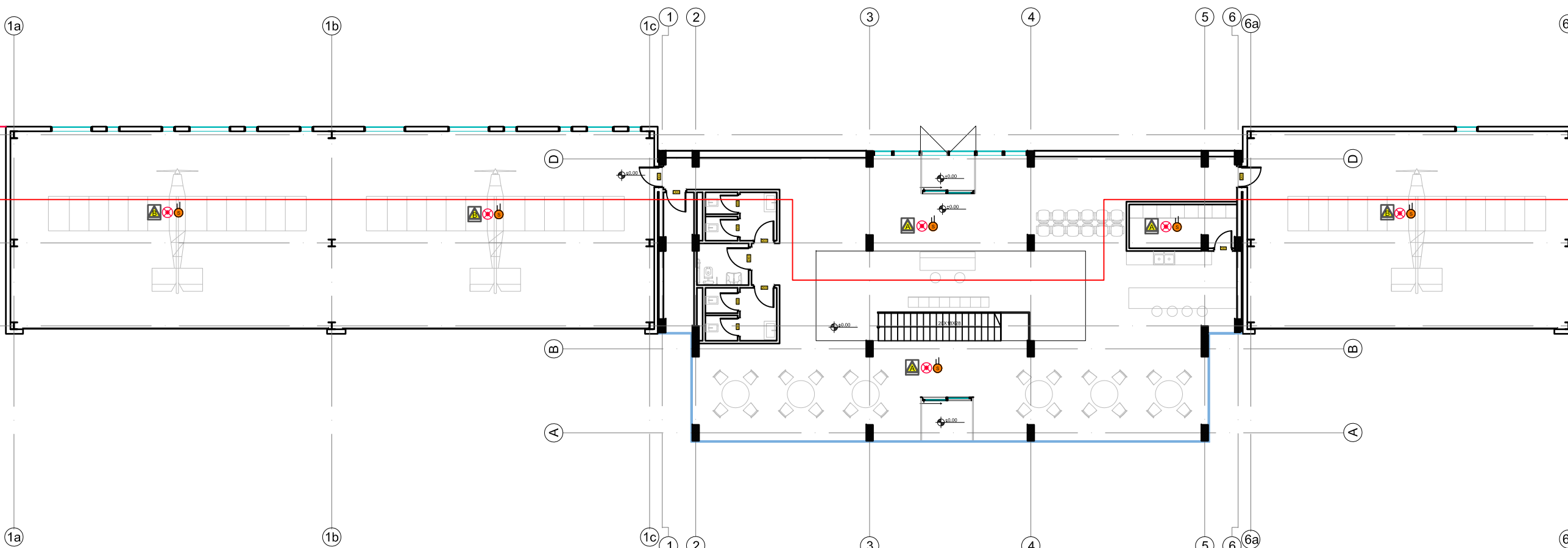
PROJEKTUES:
"ARKONSTUDIO SH.P.K."
Licensë N.6996/7
Administrator:
Ark. NASJEL ÇIÇO

Ing. VANGJEL LICO	liç. M-1180
Ing. LEDIANA DILA	liç. M-1130/2 Nr 3100

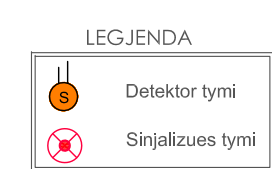
Kapitulli
**MBROJTJE NDAJ ZJARRIT
DHE SHPETIMIT**

Titulli i Vizatimit
**PLANI I DEDEKTIMIT DHE KLASA E
ZJARRIT NE KATIN PERDHE**

Shkalla	Nr. i Fletës
1:200	MNZ.07



Shenime teknike per sinjalizuesit e tymit:
Detektoret e tymit veprojen nen efektin e tymit
- Montohen nen tavanin e varur ose ne tavan dhe pozicionohen ne nje largesi qe te mbulojne 30-40 m2, vendosen ne cdo ambientet te vecante.
- Pas montimit te dedektoreve behet prova e gadishmerise per pune.
- Ne ambientet ku ka tym nuk vendosen dedektoret.



IMPIANTI I MBROJTJES NDAJ ZJARRIT DHE SHPETIMIT

Porositës
FONDI SHQIPTAR I ZHVILLIMIT

Faza
PROJEKT-ZBATIMI

Titulli i Projektit
**"DUA TE LUAJ"
"NDERHYERJE PER PERMIRESIMIN E HAPESIRAVE
PUBLIKE TE DESTINUARAPER AKTIVITETE
REKREATIVE DHE SPORTIVE" KORCE.**

PROJEKTUES:
"ARKONSTUDIO SH.P.K."
Licensë N.6996/7
Administrator:
Ark. NASJEL ÇIÇO

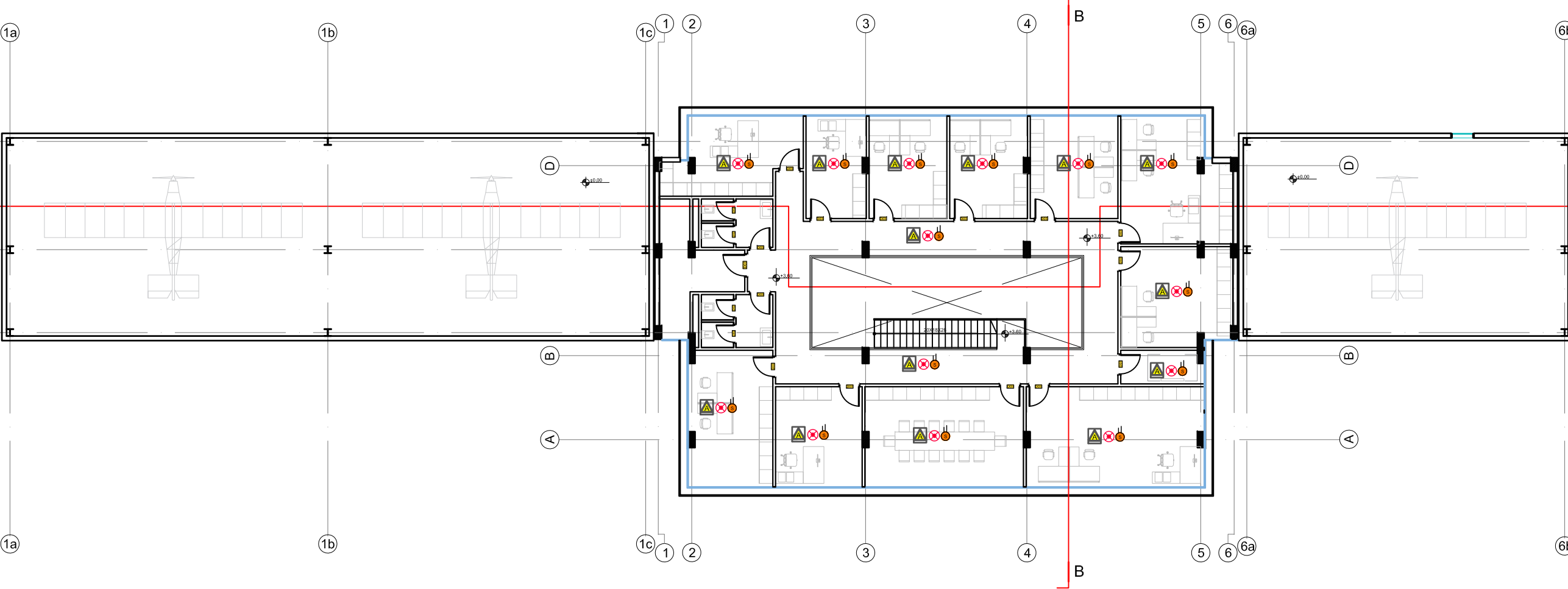
Ing. VANGJEL LICO	liç. M-1180
Ing. LEDIANA DILA	liç. M-1130/2 Nr 3100

Kapitulli
**MBROJTJE NDAJ ZJARRIT
DHE SHPETIMIT**

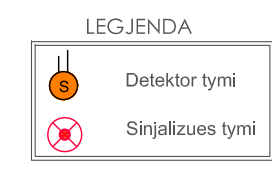
Titulli i Vizatimit
**PLANI I DEDEKTIMIT DHE KLASA E
ZJARRIT NE KATIN E PARE**

Shkalla
1:200

Nr. i Fletës
MNZ.08



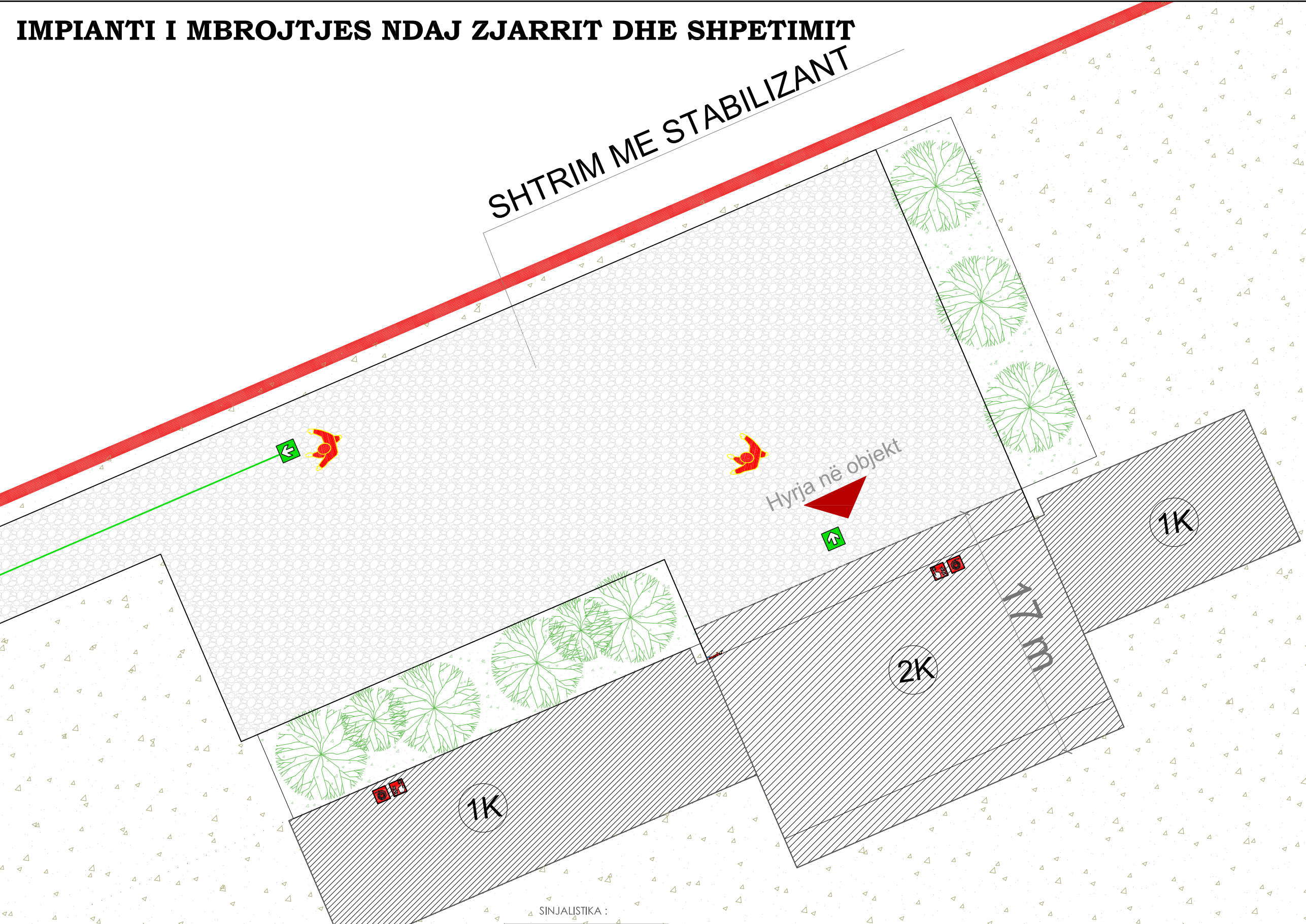
Shenime teknike per sinjalizuesit e tymit:
Detektoret e tymit veprojen nen efektin e tymit
- Montohen nen tavanin e varur ose ne tavan dhe pozicionohen ne nje largesi qe te mbulojne 30-40 m2, vendosen ne cdo ambient te vecante.
- Pas montimit te dedektoreve behet prova e gadishmerise per pune.
- Ne ambientet ku ka tym nuk vendosen dedektoret.



IMPIANTI I MBROJTJES NDAJ ZJARRIT DHE SHPETIMIT

SHTRIM ME STABILIZANT

Hyrja në objekt



Shenime teknike për evakuimin:
 Hyrja në këtë objekt bëhet nga hyrja kryesore. Sheshi rreth e qark objektit shërben si zonë e sigurt evakuimi për personat në rast zjarri. Objekti nuk ka në afërsi objekte dhe ndërtesa të tjera duke respektuar largësitë sipas normave të mbrojtjes ndaj zjarrit.

- Për evakuimin e njëzë nga godina janë marrë në konsideratë dalje nga ambientet e përbashkëta, nga ambientet e vecanta, koridoret e përbashkët dhe dalje kryesore për të dalë në ambientin e jashtëm.
- Largimi i personave nëpërmjet ketyre daljeve do bëhet sipas afërsisë së vendodhjes së tyre.
- Orientimi i personave gjatë levizjes duhet të bëhet nëpërmjet shënjave treguese fosfoeshente.
- Gjatë evakuimit nuk duhet të ketë grumbullime njëzësh nëpër ambientet e brendshme të godinës.
- Personeli pas daljes nga ndërtesa grumbullohet në një shesh të përcaktuar më parë.

SINJALISTIKA :

	Sinjalistike lidhje me autopompen.
	Sinjalistike alarm zjarri.
	Sinjalistike hidrant zjarri.
	Fikse zjarri me bombel
	Fikse zjarri me karrel

NE RAST EMERJENCE:

- ALARMI PERHAPET NEPERMJET TINGULLIT TE SIRENES I LIDHUR ME BORINE ME AJER TE PRESUAR KUR TE DEGJONI SIRENE E ALARMIT LARGOHUNI MENJHERE NGA NDERTESA. MOS NDALONI PER TE MARRE OBJEKTET PERSONALE.
- NDIQNI DREJTIMET E TREGUARA NE PLANIMETRIE E VENDOSURA NE CDO AMBIENT. MOS VRAPONI, MOS SHYNI DHE MOS BERTISNI. MOS PERDORNI ASHENSORIN.
- AFROHUNI TEK PIKA E GRUMBULLIMIT PERJASHTA GODINES DHE BASHKEPJUNONI ME NJERI-TJETRIN PER TE VERIFIKUAR PREZENCEN E GJITHË SECILIT.
- NE RAST RENE ZJARRI ECNI ME KOKEN ULUR DUKE MBROJTUR HUNDEN DHE GOJEN ME NJE SHAMI TE LAGUR (NESE ESHTË E MUNDUR) DHE ORIENTOHUNI NEPERMJET PARETEVE TE MUREVE.
- NE RAST TERMETI, GJATE LEKUNDJEVE GJENI STREHIM NEN TAVOLINA, ARKITRARE OSE KOLONAVE KONSTRUKTIVE TE AMBIENTIT KU JENI. NE PERFUNDIM TE LEKUNDJEVE FILLONI PROCEDUREN E EVAKUIMIT. NE MUNGESE TE NJE PROCEDURE ATEHERE LARGOHUNI ME QETESI DERI NE PIKEN E GRUMBULLIMIT.

Porositës
FONDI SHQIPTAR I ZHVILLIMIT

Faza
PROJEKT-ZBATIMI

Titulli i Projektit
**"DUA TE LUAJ"
 "NDERHYERJE PER PERMIRESIMIN E HAPESIRAVE
 PUBLIKE TE DESTINUARAPER AKTIVITETE
 REKREATIVE DHE SPORTIVE" KORCE.**

PROJEKTUES:
"ARKONSTUDIO SH.P.K."
 Licensë N.6996/7
 Administrator:
 Ark. NASJEL ÇIÇO

Ing. VANGJEL LICO	lic. M-1180
Ing. LEDIANA DILA	lic. M-1130/2 Nr 3100

Kapitulli MBROJTJE NDAJ ZJARRIT DHE SHPETIMIT

Titulli i Vizatimit
**PLANI I EVAKUIMIT NE MBROJTJE
 NDAJ ZJARRIT NE PLANSISTEMIM**

Shkalla	Nr. i Fletës
1:250	MNZ.09

SINJALISTIKA :

	Sinjalistike ngjitje shkallësh.
	Sinjalistike zbritje shkallësh.
	Sinjalistike Drejtim dalje.
	Sinjalistike Kutia e ndihmës së shpejtë
	Sinjalistike Drejtim dalje
	Sinjalistike Pike evakuimi
	Sinjalistike Dalje Emergjence
	Sinjalistike Dalje Emergjence

IMPIANTI I MBROJTJES NDAJ ZJARRIT DHE SHPETIMIT

Porositës
FONDI SHQIPTAR I ZHVILLIMIT

Faza
PROJEKT-ZBATIMI

Titulli i Projektit
**"DUA TE LUAJ"
"NDERHYERJE PER PERMIRESIMIN E HAPESIRAVE
PUBLIKE TE DESTINUARAPER AKTIVITETE
REKREATIVE DHE SPORTIVE" KORCE.**

PROJEKTUES:
"ARKONSTUDIO SH.P.K."
Licensë N.6996/7
Administrator:
Ark. NASJEL ÇIÇO

Ing. VANGJEL LICO	liç. M-1180
Ing. LEDIANA DILA	liç. M-1130/2 Nr 3100

Kapitulli
**MBROJTJE NDAJ ZJARRIT
DHE SHPETIMIT**

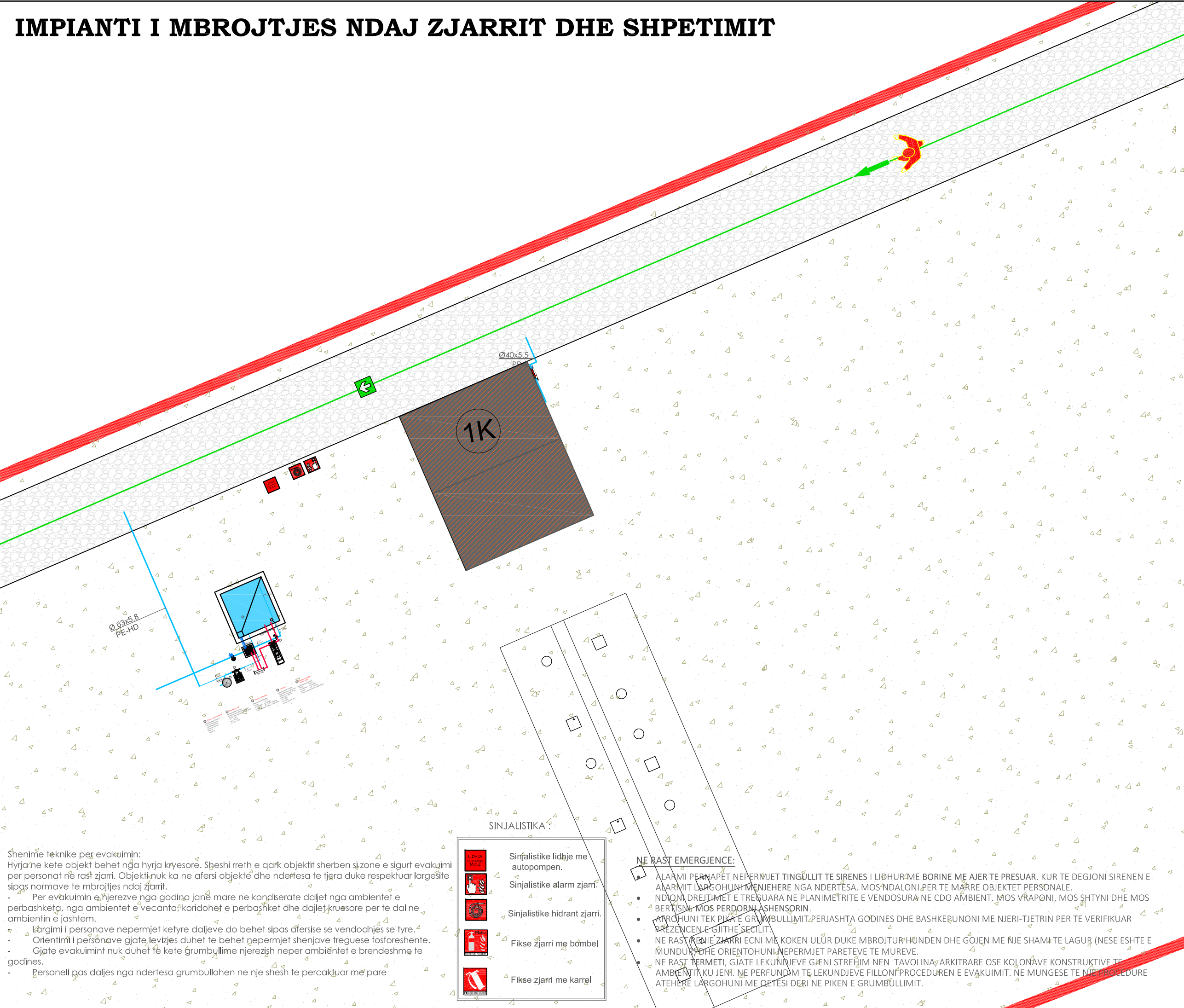
Titulli i Vizatimit
**PLANI I EVAKUIMIT NE MBROJTJE
NDAJ ZJARRIT NE PLANSISTEMIM**

Shkalla
1:250

Nr. i Fletës
MNZ.10

SINJALISTIKA :

	Sinjalistike ngjitje shkallësh.
	Sinjalistike zbritje shkallësh.
	Sinjalistike Drejtim dalje.
	Sinjalistike Kutia e ndihmës së shpejtë
	Sinjalistike Drejtim dalje
	Sinjalistike Pike evakuimi
	Sinjalistike Dalje Emergjence
	Sinjalistike Dalje Emergjence



Shenime teknike per evakuimin:
Hyrja ne kete objekt behet nga hyrja kryesore. Speshi rreth e qark objektit sherben si zone e sigurt evakuimi per personat ne rast zjarri. Objekti nuk ka ne afersi objekte dhe ndertesa te tjera duke respektuar largesite sipas normave te mbrojtjes ndaj zjarrit.

- Per evakuimin e njerезve nga godina jane mare ne kondisera te daljet nga ambientet e perbashketa, nga ambientet e vecanta, koridoret e perbashket dhe dalje kryesore per te dal ne ambientin e jashtem.
- Largimi i personave nepermjet ketyre daljeve do behet sipas aferise se vendodhjes se tyre.
- Orientimi i personave gjate levizjes duhet te behet nepermjet shenjave treguese fosforeshente.
- Gjate evakuimit nuk duhet te kete grumbullime njerезish neper ambientet e brendeshme te godines.
- Personeli pas daljeve nga ndertesa grumbullohen ne nje shesh te percaktuar me pare

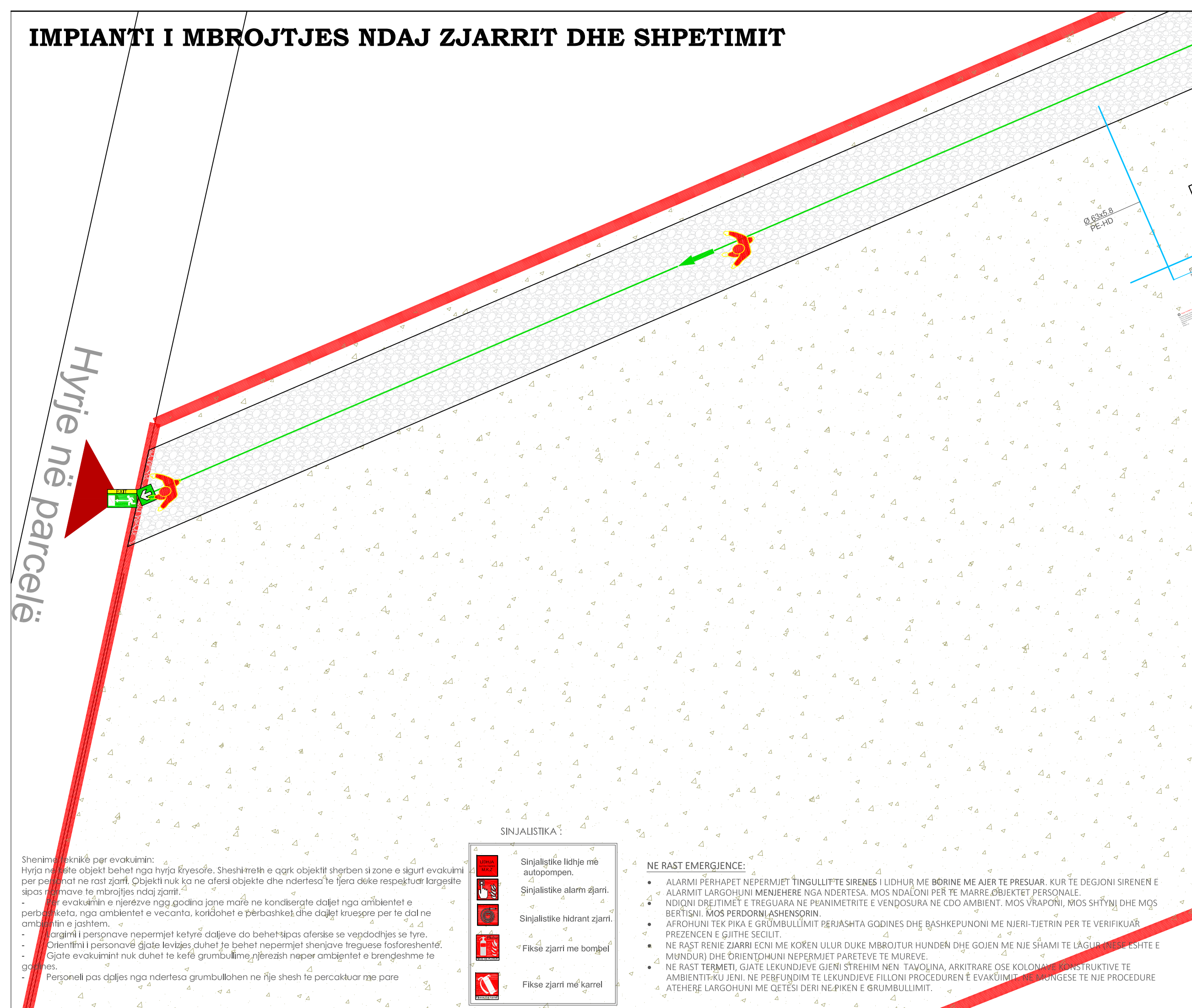
- SINJALISTIKA :
- Sinjalistike lidhje me autopompen.
 - Sinjalistike alarm zjarri.
 - Sinjalistike hidrant zjarri.
 - Fikse zjarri me bombel
 - Fikse zjarri me karregj

NE RAST EMERJENCE:

ALARMI PER NAPET NEPERMIJET TINGULLIT TE SIRENES I LIDHUR ME BORINE ME AJER TE PRESUAR. KUR TE DEGJONI SIRENEN E ALARMIT LARGOHUNI MENEJHERE NGA NDERTESA. MOS NDALONI PER TE MARRE OBJEKTET PERSONALE.

- NDIQNI DREJTIMET E TREGUARA NE PLANIMETRITE E VENDOSURA NE CDO AMBIENT. MOS VRAPONI, MOS SHYNI DHE MOS BERTISNI. MOS PERDORNI ASHENSORIN.
- ATROHUNI TEK PIKE E GRUMBULLIMIT PERJASHTA GODINES DHE BASHKEBONONI ME NJERI-TJETRIN PER TE VERIFIKUAR PREZENCEN E GJITHE SECILIT.
- NE RAST EMERJIE ZJARRI ECNI ME KOKEN ULUR DUKE MBROJTUR HUNDEN DHE GOJEN ME NJE SHAMI TE LAGUR (NESE ESHT E MUNDUR) DHE ORIENTO HUNI NEPERMIJET PARETEVE TE MUREVE.
- NE RAST TERMETI, GJATE LEKUNDJEVE GJENI STREJTIMIN NEN TAVOLINA, ARKITRARE OSE KOLONAVE KONSTRUKTIVE TE AMBIENTIT KU JENI. NE PERFUNDIM TE LEKUNDJEVE FILLON PROCEDUREN E EVAKUIMIT. NE MUNGесе TE NJE PROCEDURE ATEHERE LARGOHUNI ME QETESI DERI NE PIKE E GRUMBULLIMIT.

IMPIANTI I MBROJTJES NDAJ ZJARRIT DHE SHPETIMIT



Porositës
FONDI SHQIPTAR I ZHVILLIMIT

Faza
PROJEKT-ZBATIMI

Titulli i Projektit
**"DUA TE LUAJ"
"NDERHYERJE PER PERMIRESIMIN E HAPESIRAVE
PUBLIKE TE DESTINUARAPER AKTIVITETE
REKREATIVE DHE SPORTIVE" KORCE.**

PROJEKTUES:
"ARKONSTUDIO SH.P.K."
Licensë N.6996/7
Administrator:
Ark. NASJEL ÇIÇO

Ing. VANGJEL LICO	liç. M-1180	
Ing. LEDIANA DILA	liç. M-1130/2 Nr 3100	

Kapitulli
**MBROJTJE NDAJ ZJARRIT
DHE SHPETIMIT**

Titulli i Vizatimit
**PLANI I EVAKUIMIT NE MBROJTJE
NDAJ ZJARRIT NE PLANSISTEMIM**

Shkalla
1:250

Nr. i Fletës
MNZ.11

Shenime teknike per evakuimin:
Hyrja ne cete objekt behet nga hyrja kryesore. Sheshi rreth e qark objektit sherben si zone e sigurt evakuimi per personat ne rast zjarri. Objekti nuk ka ne afersi objekte dhe ndertesa te tjera duke respektuar largesite sipas nismave te mbrojtjes ndaj zjarrit.

- Per evakuimin e njerzve ngg godina jane marre ne kondiserte daljet nga ambientet e perbenketa, nga ambientet e vecanta, koridohet e perbashket dhe daljet kuesore per te dal ne ambientin e jashtem.
- largimi i persnave nepermjet ketyre daljeve do behet sipas afersise se vepdodhjes se tyre.
- Orientimi i persnave gjate levizjes duhet te behet nepermjet shenjave treguese fosfoeshente.
- Gjate evakuimit nuk duhet te kefe grumbullime njerzish neper ambientet e brendeshme te godines.
- Personeli pas daljes nga ndertesa grumbullohen ne nje shesh te percaktuar me pare

SINJALISTIKA :

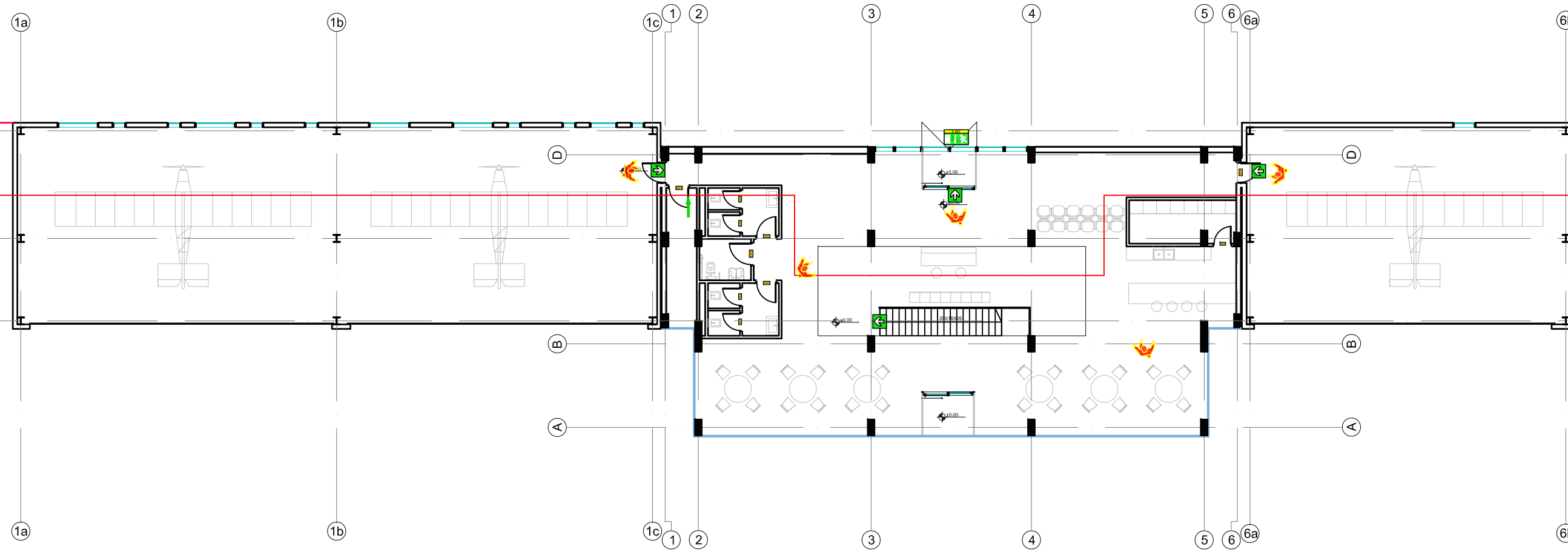
	Sinjalistike lidhje me autopompen.
	Sinjalistike alarm zjarri.
	Sinjalistike hidrant zjarri.
	Fikse zjarri me bombel
	Fikse zjarri me karrel

- NE RAST EMERJENCE:**
- ALARMI PERHAPET NEPERMJET TINGULLIT TE SIRENES I LIDHUR ME BORINE ME AJER TE PRESUAR. KUR TE DEGJONI SIRENEN E ALARMIT LARGOHUNI MENJHERE NGA NDERTESA. MOS NDAIONI PER TE MARRE OBJEKTET PERSONALE.
 - NDIQNI DREJTIMET E TREGUARA NE PLANIMETRITE E VENDOSURA NE CDO AMBIENT. MOS VRAPONI, MOS SHTYNI DHE MOS BERTISNI. MOS PERDORNI ASHENSORIN.
 - AFROHUNI TEK PIKA E GRUMBULLIMIT PERJASHTA GODINES DHE BASHKEPUNONI ME NJERI-TJETRIN PER TE VERIFIKUAR PREZENCEN E GJITHE SECILIT.
 - NE RAST RENIE ZJARRI ECNI ME KOKEN ULUR DUKE MBROJTUR HUNDEN DHE GOJEN ME NJE SHAMI TE LAGUR (NESE ESHTHE E MUNDUR) DHE ORIENTOHUNI NEPERMJET PARETEVE TE MUREVE.
 - NE RAST TERMETI, GJATE LEKUNDJEVE GJENI STREHIM NEN TAVOLINA, ARKITRARE OSE KOLONAVE KONSTRUKTIVE TE AMBIENTIT-KU JENI. NE PERFUJDIM TE LEKUNDJEVE FILLONI PROCEDUREN E EVAKUIMIT. NE MUNGese TE NJE PROCEDURE ATEHERE LARGOHUNI ME QETESI DERI NE PIKEN E GRUMBULLIMIT.

SINJALISTIKA :

	Sinjalistike ngjitje shkallesh.
	Sinjalistike zbritje shkallesh.
	Sinjalistike Drejtim dalje.
	Sinjalistike Kutia e ndihmës së shpejtë
	Sinjalistike Drejtim dalje
	Sinjalistike Pike evakuimi
	Sinjalistike Dalje Emergjence
	Sinjalistike Dalje Emergjence

IMPIANTI I MBROJTJES NDAJ ZJARRIT DHE SHPETIMIT



Porositës
FONDI SHQIPTAR I ZHVILLIMIT

Faza
PROJEKT-ZBATIMI

Titulli i Projektit
**"DUA TE LUAJ"
"NDERHYERJE PER PERMIRESIMIN E HAPESIRAVE
PUBLIKE TE DESTINUARAPER AKTIVITETE
REKREATIVE DHE SPORTIVE" KORCE.**

PROJEKTUES:
"ARKONSTUDIO SH.P.K."
Licensë N.6996/7
Administrator:
Ark. NASJEL ÇIÇO

Ing. VANGJEL LICO	liç. M-1180
Ing. LEDIANA DILA	liç. M-1130/2 Nr 3100

Kapitulli
**MBROJTJE NDAJ ZJARRIT
DHE SHPETIMIT**

Titulli i Vizatimit
**PLANI I EVAKUIMIT NE MBROJTJE
NDAJ ZJARRIT NE KATIN PERDHE**

Shkalla
1:200

Nr. i Fletës
MNZ.12

Shenime teknike per evakuimin:
Hyrja ne kete objekt behet nga hyrja kryesore. Sheshi rreth e qark objektit sherben si zone e sigurt evakuimi per personat ne rast zjarri. Objekti nuk ka ne afersi objekte dhe ndertesa te tjera duke respektuar largesite sipas normave te mbrojtjes ndaj zjarrit.

- Per evakuimin e njerezve nga godina jane mare ne kondisera te daljet nga ambientet e perbashketa, nga ambientet e vecanta, koridoret e perbashket dhe daljet kryesore per te dal ne ambientin e jashtem.
- Largimi i personave nepermjet ketyre daljeve do behet sipas afersise se vendodhjes se tyre.
- Orientimi i personave gjate levizjes duhet te behet nepermjet shenjave treguese fosfoeshente.
- Gjate evakuimit nuk duhet te kete grumbullime njerezish neper ambientet e brendeshme te godines.
- Personeli pas daljes nga ndertesa grumbullohen ne nje shesh te percaktuar me pare

SINJALISTIKA :

	Sinjalistike lidhje me autopompen.
	Sinjalistike alarm zjarri.
	Sinjalistike hidrant zjarri.
	Fikse zjarri me bombel
	Fikse zjarri me karrel

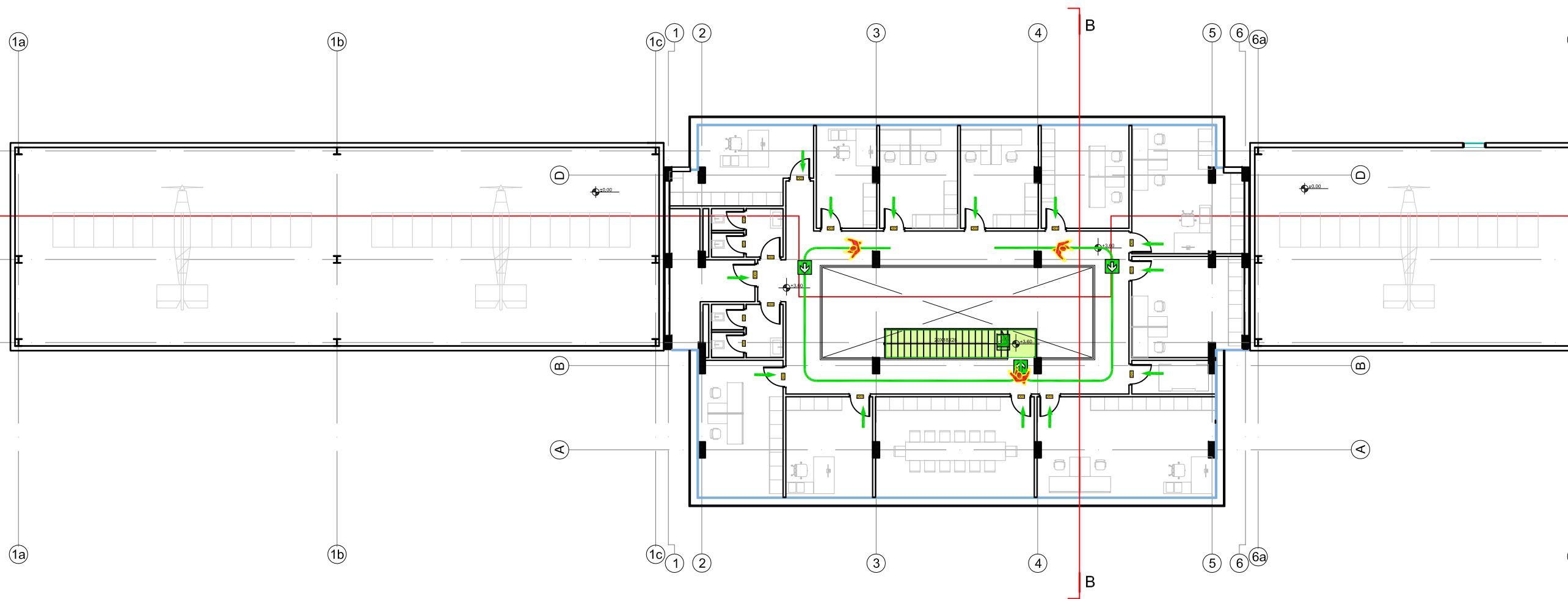
NE RAST EMERJENCE:

- ALARMI PERHAPET NEPERMJET TINGULLIT TE SIRENES I LIDHUR ME BORINE ME AJER TE PRESUAR. KUR TE DEGJONI SIRENE E ALARMIT LARGOHUNI MENJEHERE NGA NDERTESA. MOS NDALONI PER TE MARRE OBJEKTET PERSONALE.
- NDIQNI DREJTIMET E TREGUARA NE PLANIMETRIT E VENDOSURA NE CDO AMBIENT. MOS VRAPONI, MOS SHTYNI DHE MOS BERTISNI. MOS PERDORNI ASHENSORIN.
- AFROHUNI TEK PIKA E GRUMBULLIMIT PERJASHTA GODINES DHE BASHKEPUNONI ME NJERI-TJETRIN PER TE VERIFIKUAR PREZENCEN E GJITHE SECILIT.
- NE RAST RENIE ZJARRI ECNI ME KOKEN ULUR DUKE MBROJTUR HUNDEN DHE GOJEN ME NJE SHAMI TE LAGUR (NESE ESHT E MUNDUR) DHE ORIENTOHUNI NEPERMJET PARETEVE TE MUREVE.
- NE RAST TERMETI, GJATE LEKUNDJEVE GJENI STREHIM NEN TAVOLINA, ARKITRARE OSE KOLONAVE KONSTRUKTIVE TE AMBIENTIT KU JENI. NE PERFUNDIM TE LEKUNDJEVE FILLONI PROCEDUREN E EVAKUIMIT. NE MUNGESJE TE NJE PROCEDURE ATEHERE LARGOHUNI ME QETESI DERI NE PIKEN E GRUMBULLIMIT.

SINJALISTIKA :

	Sinjalistike ngjitje shkallesh.
	Sinjalistike zbritje shkallesh.
	Sinjalistike Drejtim dalje.
	Sinjalistike Kutia e ndihmës së shpejtë
	Sinjalistike Drejtim dalje
	Sinjalistike Pike evakuimi
	Sinjalistike Dalje Emergjence
	Sinjalistike Dalje Emergjence

IMPIANTI I MBROJTJES NDAJ ZJARRIT DHE SHPETIMIT



Porositës
FONDI SHQIPTAR I ZHVILLIMIT

Faza
PROJEKT-ZBATIMI

Titulli i Projektit
**"DUA TE LUAJ"
"NDERHYERJE PER PERMIRESIMIN E HAPESIRAVE
PUBLIKE TE DESTINUARAPER AKTIVITETE
REKREATIVE DHE SPORTIVE" KORCE.**

PROJEKTUES:
"ARKONSTUDIO SH.P.K."
Licensë N.6996/7
Administrator:
Ark. NASJEL ÇIÇO

Ing. VANGJEL LICO	liç. M-1180
Ing. LEDIANA DILA	liç. M-1130/2 Nr 3100

Kapitulli
**MBROJTJE NDAJ ZJARRIT
DHE SHPETIMIT**

Titulli i Vizatimit
**PLANI I EVAKUIMIT NE MBROJTJE
NDAJ ZJARRIT NE KATIN E PARE**

Shkalla
1:200

Nr. i Fletës
MNZ.13

Shenime teknike per evakuimin:
Hyrja ne kete objekt behet nga hyrja kryesore. Sheshi rreth e qark objektit sherben si zone e sigurt evakuimi per personat ne rast zjarri. Objekti nuk ka ne afersi objekte dhe ndertesa te tjera duke respektuar largesite sipas normave te mbrojtjes ndaj zjarrit.

- Per evakuimin e njerezve nga godina jane mare ne kondisera te daljet nga ambientet e perbashketa, nga ambientet e vecanta, koridoret e perbashket dhe dalje te kryesore per te dal ne ambientin e jashtem.
- Largimi i personave nepermjet ketyre daljeve do behet sipas afersise se vendodhjes se tyre.
- Orientimi i personave gjate levizjes duhet te behet nepermjet shenjave treguese fosfoeshente.
- Gjate evakuimit nuk duhet te kete grumbullime njerezish neper ambientet e brendeshme te godines.
- Personeli pas daljes nga ndertesa grumbullohen ne nje shesh te percaktuar me pare

SINJALISTIKA :

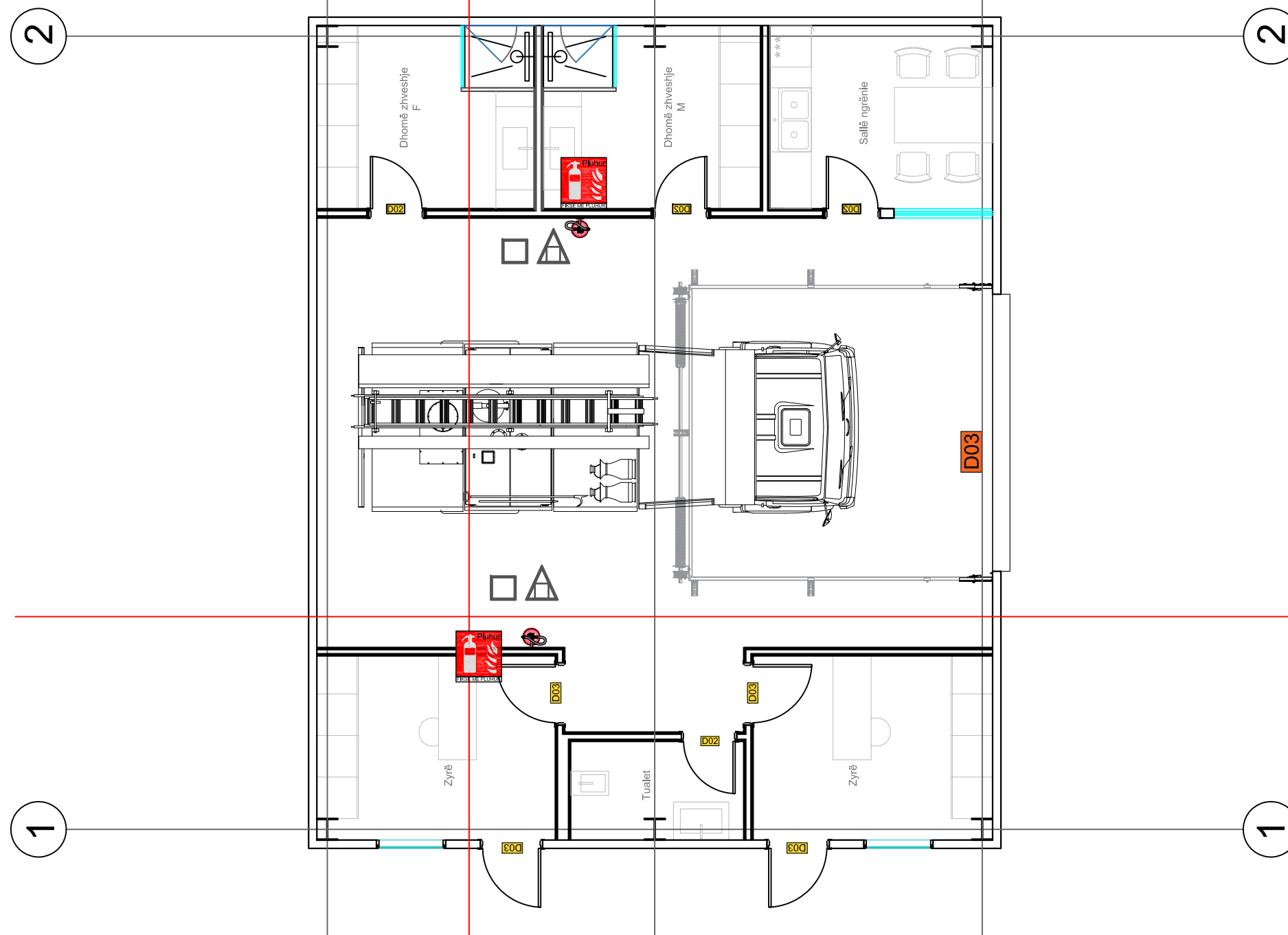
	Sinjalistike lidhje me autopompen.
	Sinjalistike alarm zjarri.
	Sinjalistike hidrant zjarri.
	Fikse zjarri me bombel
	Fikse zjarri me karrel

- NE RAST EMERJENCE:**
- ALARMI PERHAPET NEPERMJET TINGULLIT TE SIRENES I LIDHUR ME BORINE ME AJER TE PRESUAR. KUR TE DEGJONI SIRENEN E ALARMIT LARGOHUNI MENJEHERE NGA NDERTESA. MOS NDALONI PER TE MARRE OBJEKTET PERSONALE.
 - NDIQNI DREJTIMET E TREGUARA NE PLANIMETRITE E VENDOSURA NE CDO AMBIENT. MOS VRAPONI, MOS SHTYNI DHE MOS BERTISNI. MOS PERDORNI ASHENSORIN.
 - AFROHUNI TEK PIKA E GRUMBULLIMIT PERJASHTA GODINES DHE BASHKEPUNONI ME NJERI-TJETRIN PER TE VERIFIKUAR PREZENCEN E GJITHE SECILIT.
 - NE RAST RENIE ZJARRI ECNI ME KOKEN ULUR DUKE MBROJTUR HUNDEN DHE GOJEN ME NJE SHAMI TE LAGUR (NESE ESHT E MUNDUR) DHE ORIENTO HUNI NEPERMJET PARETEVE TE MUREVE.
 - NE RAST TERMETI, GJATE LEKUNDJEVE GJENI STREHIM NEN TAVOLINA, ARKITRARE OSE KOLONAVE KONSTRUKTIVE TE AMBIENTIT KU JENI. NE PERFUNDIM TE LEKUNDJEVE FILLONI PROCEDUREN E EVAKUIMIT. NE MUNGESJE TE NJE PROCEDURE ATEHERE LARGOHUNI ME QETESI DERI NE PIKEN E GRUMBULLIMIT.

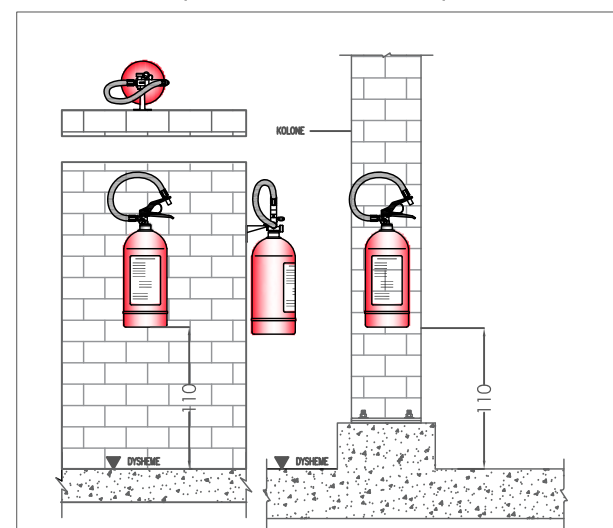
SINJALISTIKA :

	Sinjalistike ngjitje shkallesh.
	Sinjalistike zbritje shkallesh.
	Sinjalistike Drejtim dalje.
	Sinjalistike Kutia e ndihmës së shpejtë
	Sinjalistike Drejtim dalje
	Sinjalistike Pike evakuimi
	Sinjalistike Dalje Emergjence
	Sinjalistike Dalje Emergjence

IMPIANTI I MBROJTJES NDAJ ZJARRIT DHE SHPETIMIT



Detaj i montimit te fikeseve te zjarrit



Shenime teknike per fikeset e zjarrit:

- Fikesit e zjarrit duhet te jene te harmonizuara dhe te certifikuara kriterëve te percaktuara ne nje nga vendet e Komunitetit European.
- Fikes dore 9-12kg ABCE
- Te vendosen ne vende te dukshme
- Te jene gjithmone ne gadishmeri.
- Te rimbushen pasqdo perdorimi
- 1.1 Fusha e perdorimit
- Fiksat me pluhur perdoren per fikjen e zjarreve ne lendet:dru, leter, plastike, lengje dhe gaze te djegshme aparatura dhe paisje elektrike dhe vajra vegjetale.Shuarja e zjarrit arrihet nga izolimi i lendes qe digjet nga oksigjeni i ajrit.Pluhuri nuk eshte helmues dhe as korrodiv

SINJALISTIKA :

- Fikse zjarri bombel
- Fikse zjarri bombel
- Fikse zjarri karrelato
- Fikse zjarri me bombel
- Fikse zjarri me bombel
- Fikse zjarri me karrel

LEGJENDA :

- Linja e furnizimit me uje sanitar
- Linja e furnizimit me uje te hidranteve te zjarrit
- Kolona e furnizimit me uje sanitar
- Kolona e furnizimit me uje te hidranteve te zjarrit
- Lidhja me autopompen.
- Hidrant zjarri.
- Sinjalistike lidhje me autopompen.
- Sinjalistike alarm zjarri.
- Sinjalistike hidrant zjarri.

Porositës

FONDI SHQIPTAR I ZHVILLIMIT

Faza

PROJEKT-ZBATIMI

Titulli i Projektit

**"DUA TE LUAJ"
"NDERHYERJE PER PERMIRESIMIN E HAPESIRAVE
PUBLIKE TE DESTINUARAPER AKTIVITETE
REKREATIVE DHE SPORTIVE" KORCE.**



PROJEKTUES:
"ARKONSTUDIO SH.P.K."

Licensë N.6996/7

Administrator:
Ark. NASJEL ÇIÇO

Ing. VANGJEL LICO

liç. M-1180

Ing. LEDIANA DILA

liç. M-1130/2
Nr 3100

Kapitulli

**MBROJTJE NDAJ ZJARRIT
DHE SHPETIMIT**

Titulli i Vizatimit

**IMPIANTI I MBROJTJES NDAJ ZJARRIT
NE KATIN PERDHE**

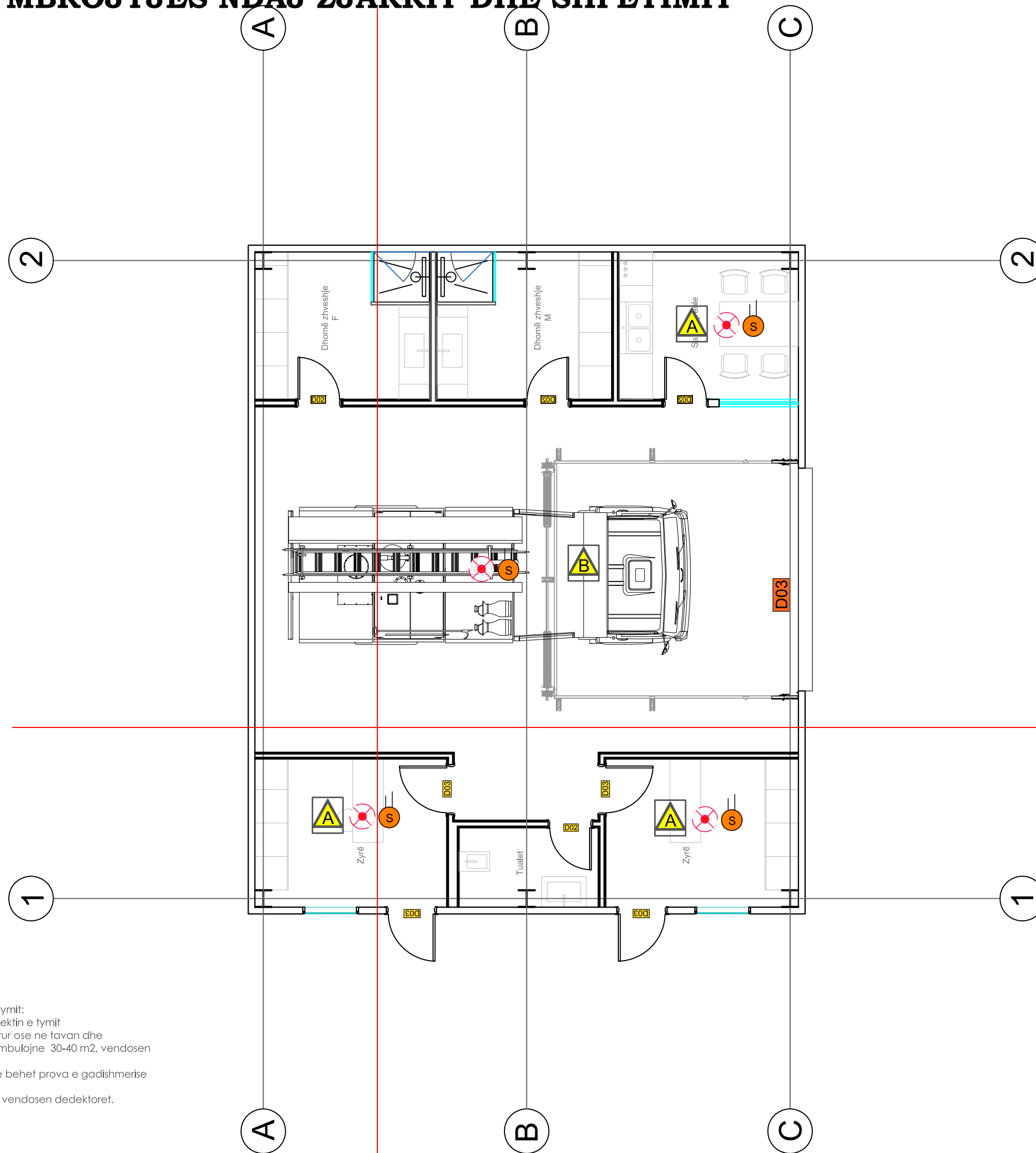
Shkalla

1:75

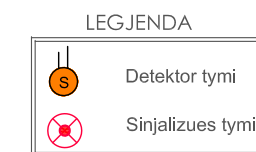
Nr. i Fletës

MNZ.14

IMPIANTI I MBROJTJES NDAJ ZJARRIT DHE SHPETIMIT



Shenime teknike per sinjalizuesit e tymit:
 Detektorët e tymit veprojnë nën efektin e tymit
 - Montohen nën tavanin e varur ose në tavan dhe pozicionohen në një largësi që të mbulojnë 30-40 m², vendosen në çdo ambjent të vecantë.
 - Pas montimit të dedektoreve bëhet prova e gadishmerisë për punë.
 - Në ambientet ku ka tym nuk vendosen dedektoret.



Porositës
FONDI SHQIPTAR I ZHVILLIMIT

Faza
PROJEKT-ZBATIMI

Titulli i Projektit
**"DUA TE LUAJ"
 "NDERHYERJE PER PERMIRESIMIN E HAPESIRAVE
 PUBLIKE TE DESTINUAR PER AKTIVITETE
 REKREATIVE DHE SPORTIVE" KORCE.**

PROJEKTUES:
"ARKONSTUDIO SH.P.K."
 Licensë N.6996/7
 Administrator:
 Ark. NASJEL ÇIÇO

Ing. VANGJEL LICO	liç. M-1180
Ing. LEDIANA DILA	liç. M-1130/2 Nr 3100

Kapitulli
**MBROJTJE NDAJ ZJARRIT
 DHE SHPETIMIT**

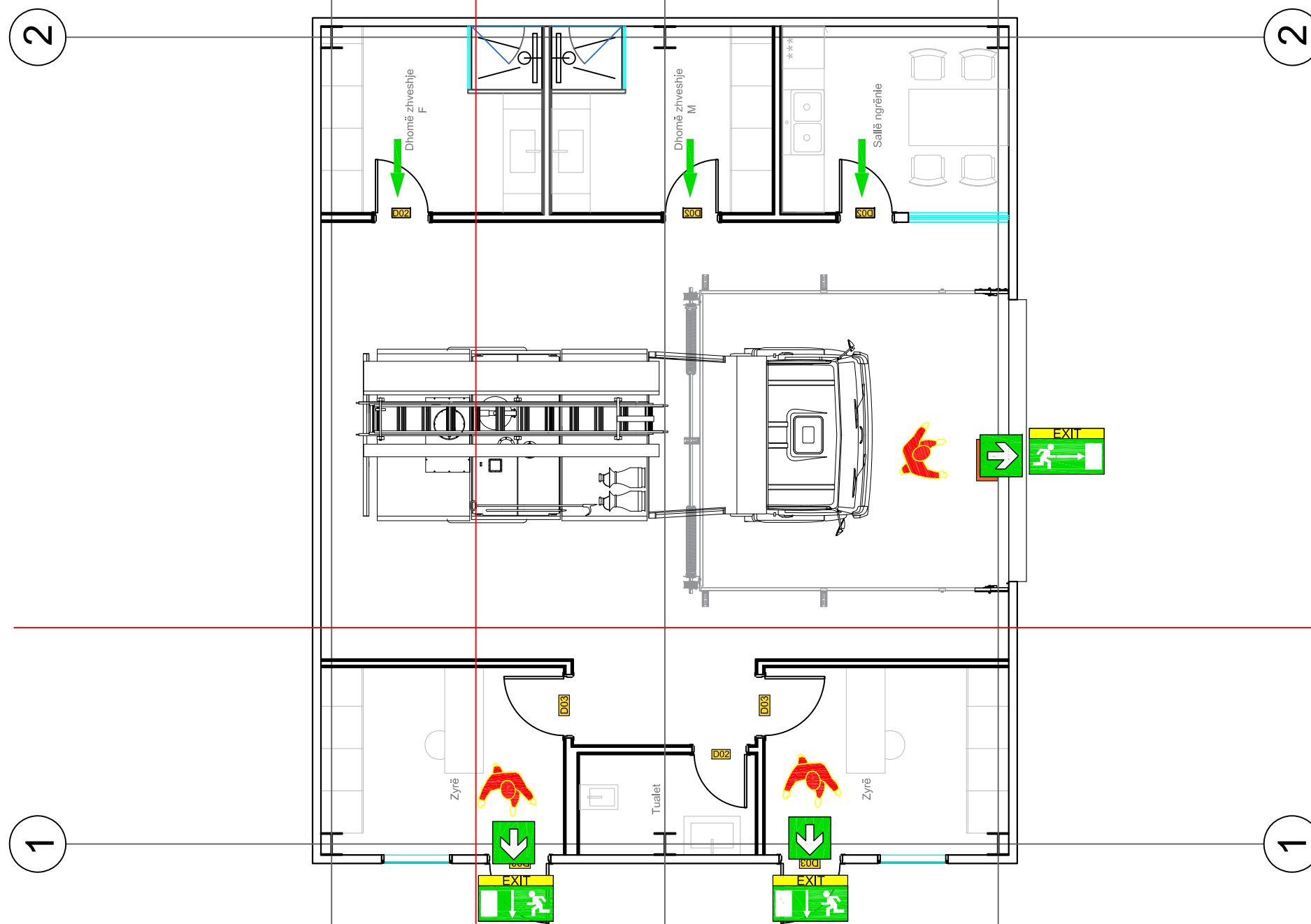
Titulli i Vizatimit
**PLANI I DEDEKTIMIT DHE KLASA E
 ZJARRIT NE KATIN PERDHE**

Shkalla
1:75

Nr. i Fletës
MNZ.15



IMPIANTI I MBROJTJES NDAJ ZJARRIT DHE SHPETIMIT



Shenime teknike per evakuimin:
 Hyrja ne kete objekt behet nga hyrja kryesore. Sheshi rreth e qark objektit shetbeni zone e sigurt evakuimi per personat ne rast zjarri. Objekti nuk ka ne afersi objekte dhe ndertesa te tjera duke respektuar largesite sipas normave te mbrojtjes ndaj zjarrit.

- Per evakuimin e njerezve nga godina jane mare ne kondisera te daljet nga ambientet e perbashketa, nga ambientet e vecanta, koridoret e perbashket dhe daljet kryesore per te dal ne ambientin e jashtem.
- Largimi i personave nepermjet ketyre daljeve do behet sipas afersise se vendodhjes se tyre.
- Orientimi i personave gjate levizjes duhet te behet nepermjet shenjave treguese fosfoeshente.
- Gjate evakuimit nuk duhet te kete grumbullime njerezish neper ambientet e brendeshme te godines.
- Personeli pas daljeve nga ndertesa grumbullohen ne nje shesh te percaktuar me pare

SINJALISTIKA :

	Sinjalistike lidhje me autopompe
	Sinjalistike alarm zjarri.
	Sinjalistike hidrant zjarri.
	Fikse zjarri me bombel
	Fikse zjarri me karrel

NE RAST EMERJENCE:

- ALARMI PERHAPET NEPERMJET TINGULLIT TE SIRENES I LIDHUR ME BORINE ME AJER TE PRESUAR. KUR TE DEGJONI SIRENEN E ALARMIT LARGOHUNI MENJHERE NGA NDERTESA. MOS NDALONI PER TE MARRE OBJEKTET PERSONALE.
- NDIQNI DREJTIMET E TREGUARA NE PLANIMETRIT E VENDOSURA NE CDO AMBIENT. MOS VRAPONI, MOS SHTYNI DHE MOS BERTISNI. MOS PERDORNI ASHENSORIN.
- AFROHUNI TEK PIKA E GRUMBULLIMIT PERJASHTA GODINES DHE BASHKEPUNONI ME NJERI-TJETRIN PER TE VERIFIKUAR PREZENCEN E GJITHE SECILIT.
- NE RAST RENIE ZJARRI ECNI ME KOKEN ULUR DUKE MBROJTUR HUNDEN DHE GOJEN ME NJE SHAMI TE LAGUR (NESE ESHTË E MUNDUR) DHE ORIENTOHUNI NEPERMJET PARETEVE TE MUREVE.
- NE RAST TERMETI, GJATE LEKUNDJEVE GJENI STREHIM NEN TAVOLINA, ARKITRARE OSE KOLONAVE KONSTRUKTIVE TE AMBIENTIT KU JENI. NE PERFUNDIM TE LEKUNDJEVE FILLONI PROCEDUREN E EVAKUIMIT. NE MUNGESË TE NJE PROCEDURE ATEHERE LARGOHUNI ME QETESI DERI NE PIKEN E GRUMBULLIMIT.

Porositës
FONDI SHQIPTAR I ZHVILLIMIT

Faza
PROJEKT-ZBATIMI

Titulli i Projektit
**"DUA TE LUAJ"
 "NDERHYERJE PER PERMIRESIMIN E HAPESIRAVE
 PUBLIKE TE DESTINUARAPER AKTIVITETE
 REKREATIVE DHE SPORTIVE" KORCE.**

PROJEKTUES:
"ARKONSTUDIO SH.P.K."
 Licensë N.6996/7
 Administrator:
 Ark. NASJEL ÇIÇO

Ing. VANGJEL LICO	liç. M-1180
Ing. LEDIANA DILA	liç. M-1130/2 Nr 3100

Kapitulli MBROJTJE NDAJ ZJARRIT DHE SHPETIMIT

Titulli i Vizatimit
**PLANI I EVAKUIMIT NE MBROJTJE
 NDAJ ZJARRIT NE KATIN PERDHE**

Shkalla
1:75

Nr. i Fletës
MNZ.16

SINJALISTIKA :

	Sinjalistike ngjitje shkallësh.
	Sinjalistike zbritje shkallësh.
	Sinjalistike Drejtim dalje.
	Sinjalistike Kutia e ndihmës së shpejtë
	Sinjalistike Drejtim dalje
	Sinjalistike Pike evakuimi
	Sinjalistike Dalje Emergjence
	Sinjalistike Dalje Emergjence