

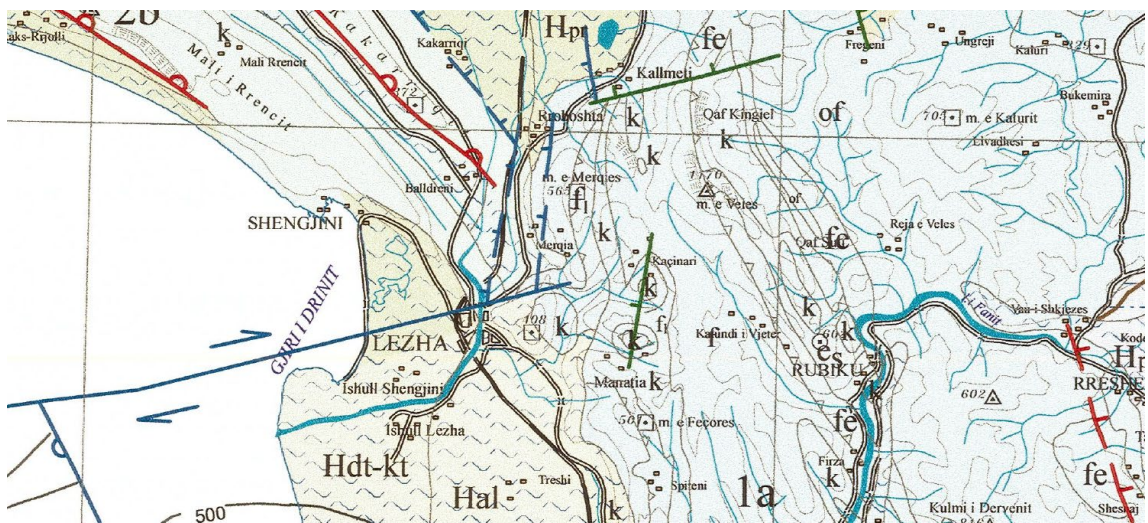
RAPORTI SIZMOLOGJIK

Hapesira Memoriale Multifunkzionale

Zona ku do te ndertohet Hapesira Memoriale Multifunkzionale
ndodhet ne zonen e Fishtes, qarku Lezhe dhe rreth 30m
nga rruga Lezhe – Vau I Dejes.

SIZMOTEKTONIKA

- Nga ana tektonike zona e mare ne studim ben pjese ne Ultersiren Pranadriatike qe eshte kapur fuqimisht nga levizjet shtypese pas Pliocenke. Ultersira Pranadriatike, e njohur shkurtimisht UPA, eshte vendosur mbi anen e jashtme te Orogjenit Shqiptar dhe perfshin terrenen kodrinore dhe fushore te Ultesires Perendimore, e cila u themelua ne Miocen te mesem (Serravalian), direkt mbas rrudhosjes kryesore te zones Jonike te jashtme dhe me pas u mbush me molasen Miocenike dhe Pliocenike. Kjo zone ze vend ne perendim te njesise se jashtme te rrudhosjes Alpine midis terthores Shkoder-Peje dhe fleksures Vlore-Tepelene dhe shtrihet nga Lezha ne veri deri ne Vlore ne jug. Ultersira Pranadriatike konsiderohet si ultersire anesore duke qene se vendoset kryesisht mbi anen e jashtme te orogjenit Shqiptar me tjetër plan strukturor dhe pjeserisht dhe mbi platformen ne det ne menyre pajtuese. Shkeputjet shtypese jane aktive deri ne ditet tona, çka deshmohet nga termetet e gjeneruar prej tyre.



Simbolet tektonike	Mosha e sëputjeve	Të dhënat sizmologjike
Shkëputje normale	-Pleistocen i mesëm-Holocen (ose Kuaternar)	4.5 (M 5.0)
Lart-rrëshqitje dhe mbihipje	-Pliocen-Plejstocen i poshtëm (ose Pliocen-Kuaternar)	5.0 (M 5.5)
Shtytje e djathtë	-Para-Pliocenike, aktive gjatë Pliocen-Kuaternarit	5.5 (M 6.0)
Shtytje e majtë		6.0 (M 6.5)
Fleksurë		6.5 (M 7.0)
		M 7.0

Shkëputjet aktive që përcaktojnë skenarin e rrezikut sizmik për Rajonin e Lezhes

SIZMICITETI I ZONES

- Segmenti ne veri te terthores Shkoder-Peje ze vend ne sektorin Lezhe-Ulqin te shkeputjeve para-Pliocenike mbihipse ne shtytje te paster me shtrirje PVP, parallel me vijen bregdetare Dalmate, te cilat priten terthor nga shkeputje te rralla te tipit shtytes me shtrirje LVL. Gjate dhe afer ketyre shkeputjeve active, jane regjistruar termete te fuqishem, nder te cilet permendim: 13 janar 1563 Ms=6.9; 25 korrik 1608 Ms=7.2; 6 prill 1667 Ms=7.2; 21 shtator 1780 Ms=6.6; 1 qershor 1905 Ms=6.6; 15 prill 1979 Ms=6.9 (Sulstarova etj., 2005a, Papazachos, 1989).
- Zgjidhja e mekanizmit fokal te termetit te 15 prillit 1979 tregon se kjo zone shkeputjesh eshte tashme ne regjim shtypes me shtrirje JP-VL.
- Nga llogaritjet e rrezikut sizmik, ku ze vend sheshi i ndertimit ne shqyrtim, vlerat e PGA jane 0.120 g për kushte trualli shkëmbor dhe për probabilitet 10%/10 vjet dhe 0.251 g per probabilitet 10%/50 vjet, vlera keto te percaktuara nga IGJEUM 2020.