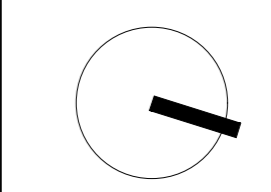
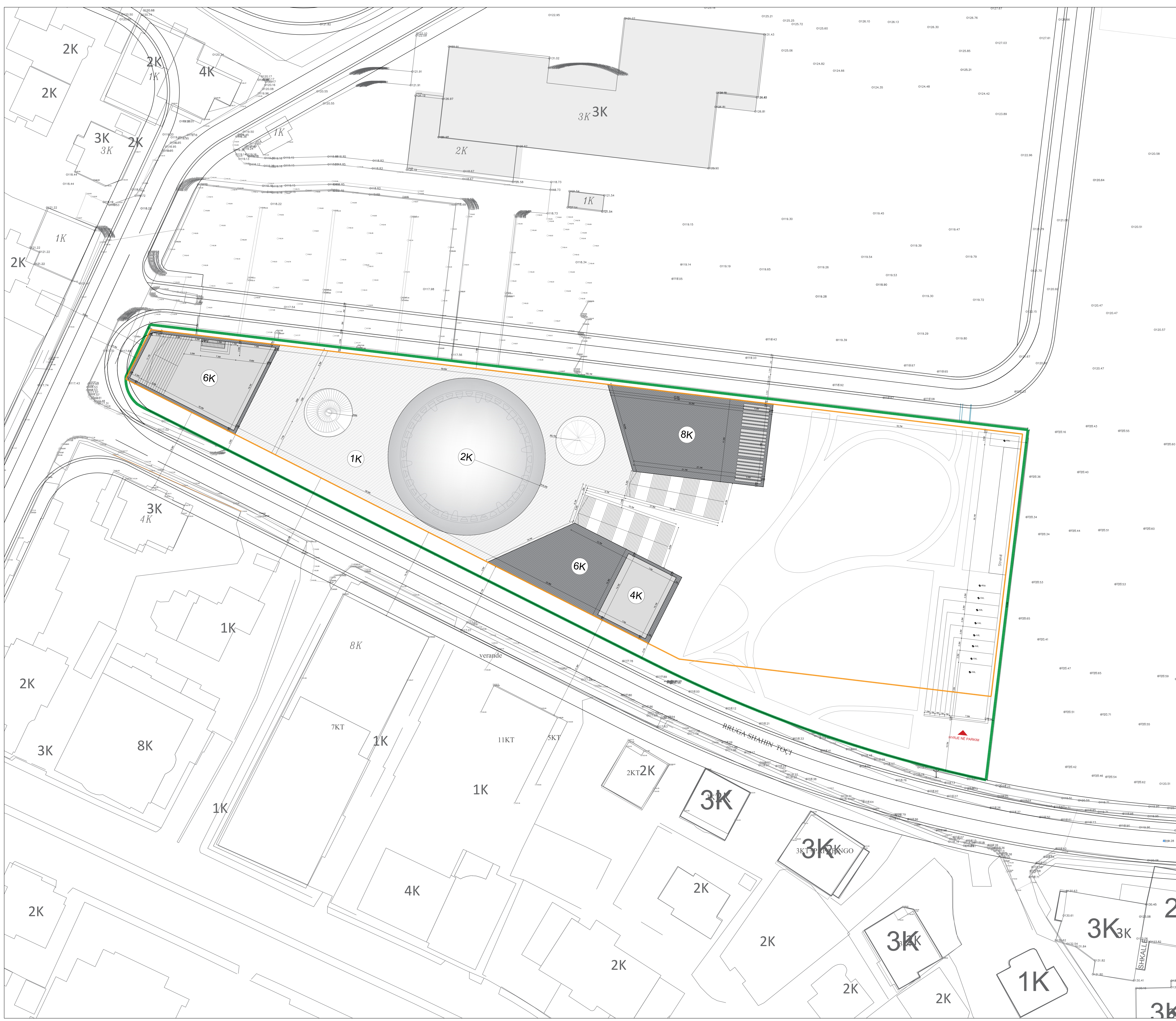




PROJEKTI ARKITEKTONIK
"KOLEGJI I EVROPËS, TIRANË".



SHËNIME :

Stafi teknik ose supervisor i punimeve, të konsultohet me arkitektin për vendosjen e të gjitha rriturave, si edhe:

- Zgjedhja e pllakave, ligji dhe ngjyrave të dyshemesë si dhe njeve sanitare
- Zgjedhja e llojit dhe ngjyrave të detyrës brenda dhe jashtë objektit
- Përcaktimi i llojit dhe ngjyrave të durimit
- Përcaktimi i llojit dhe ngjyrave të parapetit të shkallëve
- Përcaktimi i ngjyrës së mureve dhe materialeve brenda dhe jashtë objektit
- Për çdo paturë me të vogël se 8 cm, dora apo dritarja të mbështet në elementet konstruktive si: mur tulle / betoni, kullona.
- Kompozimi, zgjedhja e bordurave dhe gjetëmetit në përgjithësi
- Përcaktimi i llojit të ndriçuesve të jashtëm
- Përcaktimi i shtresave të jashtme (materiale, ngjyra, design)

Për çdo paqartësi ose mosqartësi dimensionimi apo pozicionimi të materialeve, të vihet në dijeni arkitekti përpara kryerjes së punimeve dhe të vendoset në bashkëpunim me arkitektin.

TREGUESIT E ZHVILLIMIT

Sipërfaqe e përgjithshme e truallit: 8 850 m²
 Sipërfaqe e truallit e zënë nga struktura (gjurma): 4 097.20 m²
 Sipërfaqe e ndërrimit mbi tokë: 12 293.30 m²
 Sipërfaqe e ndërrimit nën tokë: 22 228.50 m²
 Sipërfaqe e përgjithshme e ndërrimit: 34 521.80 m²
 Koeficienti i shfrytëzimit të truallit për ndërrim: 46.3 %
 Intensiteti i ndërrimit: 1.39
 Lartësia maksimale e strukturës nga niveli i kuotës së sistemit: 40.60 m
 Numri i kateve mbi tokë: 8 kate
 Numri i kateve nën tokë: 3 kate

TREGUESIT TEKNIKE

Distanca nga kufiri i pronës:
 Veri: 1m për volumn 1, 6 dhe 8 kat
 Lindje: 52.7m për volumn 8 kat
 Jug-Perëndim: 3.1m për volumn 6 kat
 Veri-Perëndim: 0-0.6m për volumn 6 kat

Distanca nga aksi i rrugës:
 Veri: 7.6m për volumn 1, 6 dhe 8 kat
 Jug-Perëndim: 11.7m për volumn 1, 6 dhe 8 kat
 Veri-Perëndim: 10.3 m për volumn 6 kat

LEGENDE:

- Objekti i ri
- Kufiri i pronës
- Gjurma e nëntokës



PROJECT TITLE
 SHËRBIME PROJEKTIMI PËR HARTIMIN E PROJEKTIT TEKNIK PËR:
 "KOLEGJI I EVROPËS, TIRANË".

KLIENTI

FONDI SHQIPTAR I ZHVILLIMIT

GRUPI I PROJEKTIMIT

<p>ATELIER 4 Shërbime Projektimi dhe Konsultimi</p>	<p>Oppenheim Architecture Europe Shërbime Projektimi dhe Konsultimi</p>	<p>FISHTA electric Consulting & Engineering Studio</p>

KODI I VIZATIMIT

COE_4_A_0_0

DRAWING NUMBER

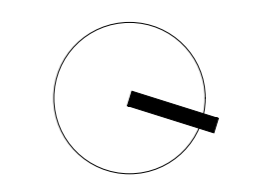
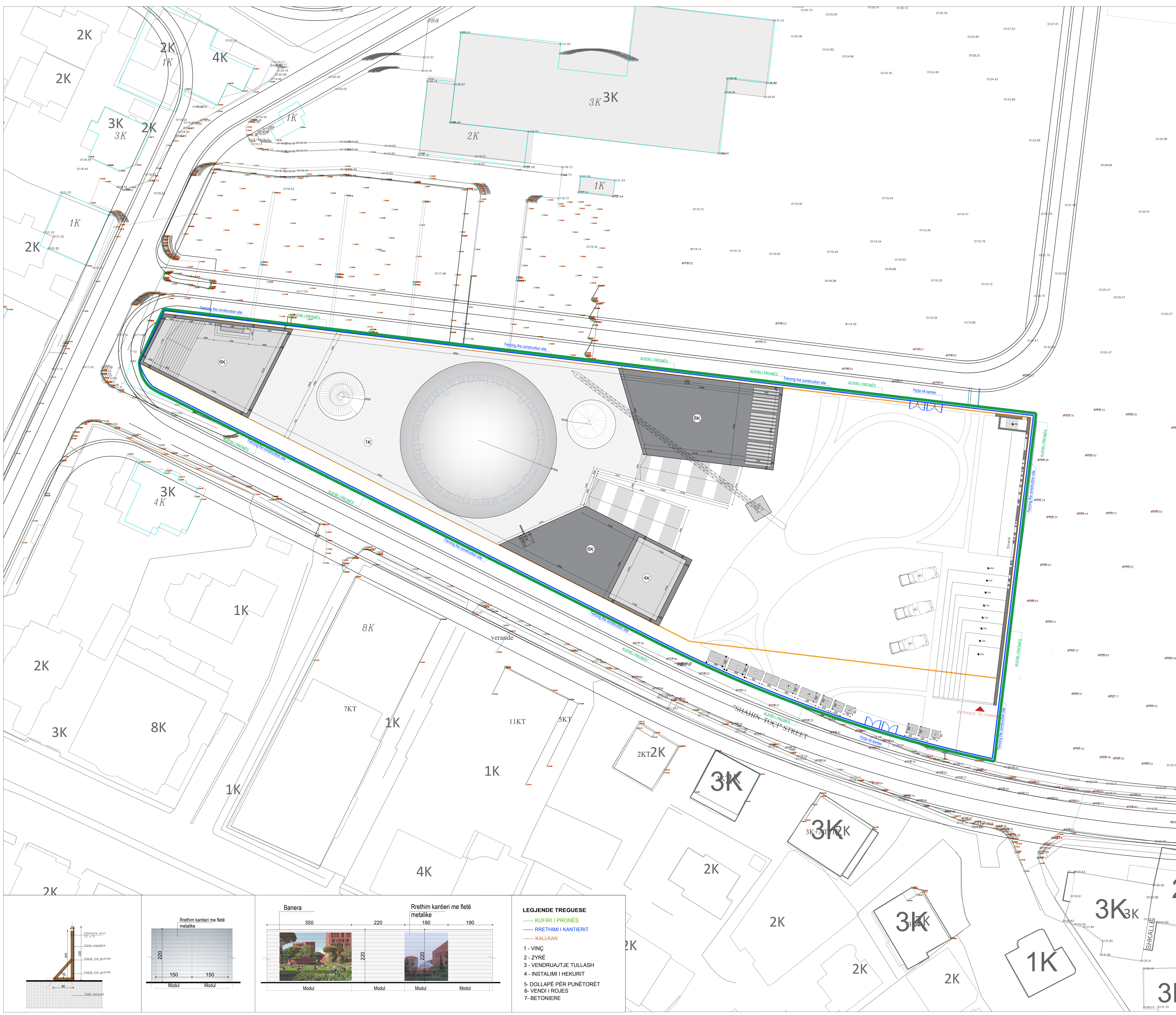
A - 01

EMËRTIMI I VIZATIMIT

PLANVENDOSJE

SHKALLA	1:250	DATA	2024
PËRSHKRIMI I FAZËS			
LEJE NDRËTIMI			

RISHIKIM	DATA	FAZA E PROJEKTIT	RISHIKIM	DATA	FAZA E PROJEKTIT



SHENIME :

Projekti është punuar mbi planimetri të vëna në dispozicion të projektuesit nga investitori dhe nga materialet e arkivës.

Përpara çdo punimi të verifikohen përmasat në vend.

Për detaje të strukturës referohuni në projektin konstruktiv.

Stafi teknik ose supervizori i punimeve, të konsultohet me arkitektin për vendosjen e të gjitha rinfaturave, si edhe:

- Zgjedhja e pllakave, llojit dhe ngjyrave të dyshemesë si dhe rryleve sanitare
- Zgjedhja e llojit dhe ngjyrave të dyerve brenda dhe jashtë objektit
- Percaktimi i llojit dhe ngjyrave të duralumit
- Percaktimi i llojit dhe ngjyrave të parapetit të shkallëve
- Percaktimi i ngjyrës së murëve dhe materialeve brenda dhe jashtë objektit
- Për çdo paturë me të vogël se 8 cm, dera, apo dritarja të mbështetët në elementet konstruktive si: mur tulle / betoni, kolumna.
- Kompozimi, zgjedhja e burturave dhe gëlberimet në përgjithësi
- Percaktimi i llojit të ndryqesve të jashtëm
- Percaktimi i shtresave të jashtme (materiale, ngjyra, design)

Për çdo paqartësi ose mospërfundime dimensionimi apo pozicionimi të materialeve, të vihet në dëgjim arkitekti përpara kryerjes së punimeve dhe të vendoset në bashkëpunim me arkitektin.



TITULLI I PROJEKTI

SHËRBIME PROJEKTIMI PËR HARTIMIN E PROJEKTI TEKNIK PËR: "KOLEGJI I EVROPËS, TIRANË".

KLIENTI

FONDI SHQIPTAR I ZHVILLIMIT

GRUPI I PROJEKTI

<p>ATELIER 4 PR. "KESHKULLI" NË SHALLKË, NR. 11/11 TIRANË, REPUBLIKË E SHqipëRIE TEL: +355 69 91 11 11 WWW.ATELIER4.COM</p>	<p>OPPENHEIM ARCHITECTURE Europe PR. "KESHKULLI" NË SHALLKË, NR. 11/11 TIRANË, REPUBLIKË E SHqipëRIE TEL: +355 69 91 11 11 WWW.OPPENHEIMARCHITECTURE.COM</p>	<p>FISHITA electric CONSULTING & ENGINEERING STUDIO PR. "KESHKULLI" NË SHALLKË, NR. 11/11 TIRANË, REPUBLIKË E SHqipëRIE TEL: +355 69 91 11 11 WWW.FISHITA.COM</p>
--	---	--

KODI I VIZATIMIT

KODI FAZA DISIPLINA KATI RISHIKIM

COE 4 . A . - . 0

NR. I VIZATIMIT

A - 02

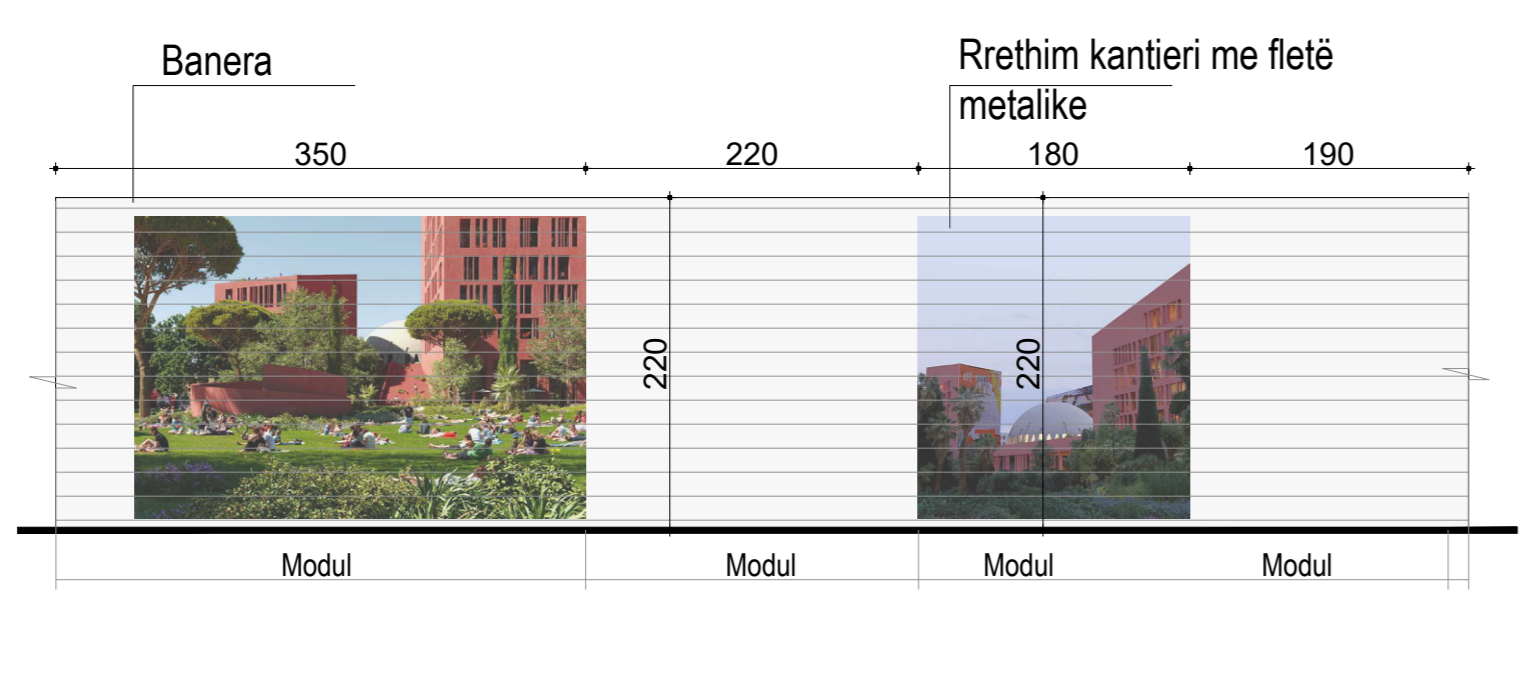
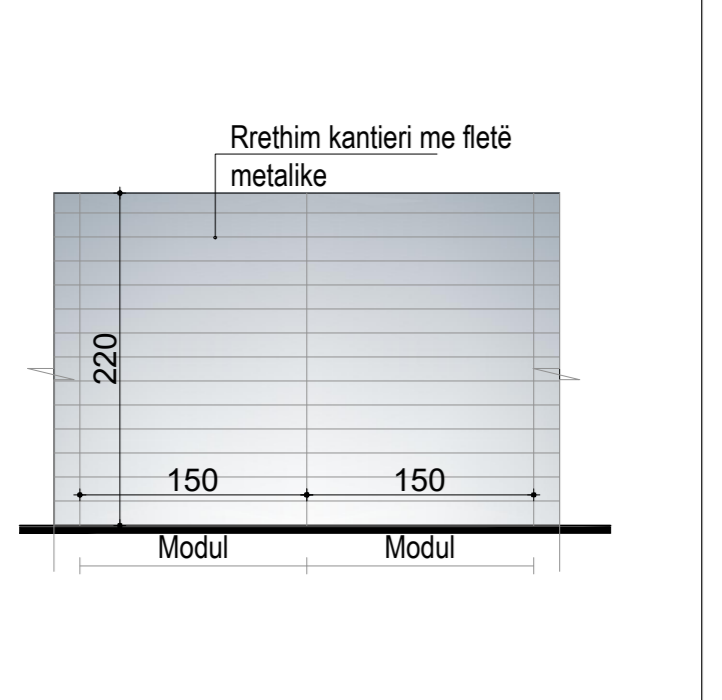
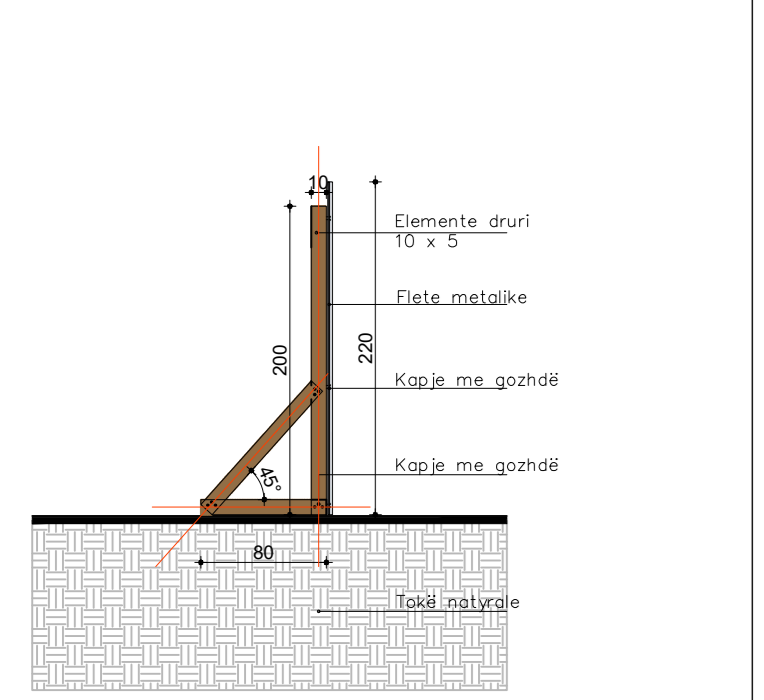
EMERTIMI I VIZATIMIT

PLAN I ORGANIZIMIT TË KANTIERIT

SHKALLA	1:250	DATA	2024
---------	-------	------	------

PËRSHIKIMI I FAZËS LEJE NDËRTIMI

RISHIKIM	DATA	FAZA E PROJEKTI	RISHIKIM	DATA	FAZA E PROJEKTI



- LEGJENDE TREGUESHE**
- KUFIRI I PRONËS
 - RRETHIMI I KANTIERIT
 - KALLKAN
- VINÇ
 - ZYRË
 - VENDRUAJTJE TULLASH
 - INSTALIMI I HEKURIT
 - DOLLAPË PËR PUNËTORËT
 - VENDI I ROJES
 - BETONIERE