

SKEDË OBJEKTI

EMËRTIMI

Objekti Nr. A.PG.01

ADRESA

Qendra Historike e qytetit të Pogradecit, zona A

PRONËSIA

PRIVATE/ E BANUAR

PËRDORIMI I SOTËM

E përzier (Dyqan,banim)

SHPLLJA E PASURISË

(Nr.&datë Urdhër + e mon. nëse ka)

KATEGORIA E MONUMENTIT

PËRSHKRIM I SHKURTUAR

VLERAT E OBJEKTIT:

Objekti paraqet një gjuhë arkitektonike e cila tenton t'i përafrohet objekteve tradicionale por nuk është në shkallë me to. Ai paraqitet si objekt me masiv dhe me elemente të shtuar gjatë viteve

GJENDJA EKZISTUESE:

Në fasadën kryesore vihet re shtimi i një sërë elementesh, siç janë grilat, streha, ballkon. Në katin përdhe kemi përdorimin e vertatave joautentike, dhe përdorjen e hapësirave për biznes

PATOLOGJITË:

Objekti nuk paraqitet në gjendje shumë të degraduar, duke qënë se në të janë bërë ndërhyrje ndër vite por ndërhyrjet janë bërë në mënyrë

NDËRHYRJET E NEVOJSHME:

Përdorim i ngjyrave ë lidhen me zonën, sivatim në pjesët e degraduara, heqja e ballkonit shtesë, heqja e ullukeve dhe zëvendësim i tyre, heqja e materialeve jo autentike dhe riorganizim i rrjetit elektrik. Zëvendësim i dymëve dhe dritareve sipas modeleve tip

FOTO OBJEKTI



VENDNDODHJE



SKEDË OBJEKTI

EMËRTIMI

Objekti Nr. A.PG.02

ADRESA

Qendra Historike e qytetit të Pogradecit, zona A

PRONËSIA

PRIVATE/ E BANUAR

PËRDORIMI I SOTËM

Banim

SHPLLJA E PASURISË

(Nr.&datë Urdhër + e mon. nëse ka)

KATEGORIA E MONUMENTIT

II – e dytë

PËRSHKRIM I SHKURTUAR

VLERAT E OBJEKTIT:

Objekti paraqet një gjuhë arkitektonike të stilit italian ku vihen re elementë të ndryshëm në fasadën ballore siç janë elementët dekorativ në kornizimin e dritareve dhe korniza nën çati, në kreun e muraturës. Në katin e parë vihet re një ritëm i rregullt i dritareve ndërsa në katin përdhe janë bërë ndërhyrje të mëvonshme të cilat e kanë prishur këtë ritëm."

GJENDJA EKZISTUESE:

Në katn përdhe kemi përdorimin e qepenëve metalik dhe dritare d/alumini. Në katin e parë kemi dritare druri në gjendje të degraduar. Çatia paraqitet tepër e degraduar, me mungesë të konsiderueshme tjegullash.

PATOLOGJITË:

Përdorimi i materialeve jo autentike-pllaka guri në fasadën kryesore, dyert dhe qepenët e katit përdhe jo autentike dhe me materiale jo origjinal, dëmtim i tjegullave të çatisë dhe mungesë e tyre, kablllo elektrik dhe ullukë shkarkimi në pah. Kemi prezencë të theksuar të lageshtisë dhe dëmtime në korniza dhe dekore.

NDËRHYRJET E NEVOJSHME:

Suvatim i objektit në ngjyra origjinale, heqja dhe sistemim i kablove dhe ullukëve, heqja e materialeve jo autentike si veshja me pllaka në fasadë, zëvendësimi i qepenëve dhe dyerve dhe restaurim i dritareve të drurit. Restaurim dhe plotësim i çatisë me tjegulla vendi dhe restaurim i oxhakut.

FOTO OBJEKTI



VENDNDODHJE



SKEDË OBJEKTI

EMËRTIMI

Objekti Nr. A.PG.03

ADRESA

Qendra Historike e qytetit të Pogradecit, zona A

PRONËSIA

PRIVATE/ E BANUAR

PËRDORIMI I SOTËM

Banim

SHPLLJA E PASURISË

(Nr.&datë Urdhër + e mon. nëse ka)

KATEGORIA E MONUMENTIT

II – e dytë

PËRSHKRIM I SHKURTUAR

VLERAT E OBJEKTIT:

Objekti paraqet një gjuhë arkitektonike të stilit italian ku vihen re elementë të ndryshëm në fasadën ballore siç janë elementët dekorativ në kornizimin e dritareve dhe korniza nën çati, në kreun e muraturës. Në katin e parë janë dy dritare me kornizë dekorative por në dimensione më të mëdha se dritart karakteristike të zonës.

GJENDJA EKZISTUESE:

Përdorim i elementeve të ndryshëm arkitektonik. Në katin përdhe kemi përdorimin e elementeve jooriginal sic janë dritare dhe vetrata alumini dhe veshje me pllaka guri.

PATOLOGJITË:

Përdorimi i materialeve jo autentike-pllaka guri në fasadën kryesore, dyert dhe qepenët e katit përdhe jo autentike dhe me materiale jo origjinal, dëmtim i tjegullave të çatisë dhe mungesë e tyre, kablllo elektrik dhe ullukë shkarkimi në pah. Kemi prezencë të theksuar të lageshtisë dhe dëmtime në korniza dhe dekore.

NDËRHJRJET E NEVOJSHME:

Suvatim i objektit në ngjyra origjinale, heqja dhe sistemim i kablllove dhe ullukëve, heqja e materialeve jo autentike si veshja me pllaka në fasadë, zëvendësimi i qepenëve dhe dyerve dhe restaurim i dritareve te drurit. Restaurim dhe plotësim i çatisë me tjegulla vendi dhe restaurim i oxhakut.

FOTO OBJEKTI



VENDNDODHJE



SKEDË OBJEKTI

EMËRTIMI

Objekti Nr. A.PG.04

ADRESA

Qendra Historike e qytetit të Pogradecit, zona A

PRONËSIA

PRIVATE/ E BANUAR

PËRDORIMI I SOTËM

Banim dhe Dyqan

SHPLLJA E PASURISË

(Nr.&datë Urdhër + e mon. nëse ka)

KATEGORIA E MONUMENTIT

PËRSHKRIM I SHKURTUAR

VLERAT E OBJEKTIT:

Objekti nuk shpreh vlera arkitektonike për shkak të ndryshimeve në volumetri dhe shtesa të kryera në të.

GJENDJA EKZISTUESE:

Në fasadën ballore, kemi ndërthurje materialesh, përdorimin e dritareve, dyerve prej alumini dhe grilave. Gjithashtu në katin përdhe kemi vetratë xhami dhe përdorimin e qepenit. Mbulimi është realizuar me çati.

PATOLOGJITË:

Përdorimi i elementeve jo origjinale si grila plastike në dritare, dritare dhe vetrata alumini, kangjella hekuri, përdorimi i qepenit, shumë kablo elektrik, antena dhe tuba në pah, volume të shtuar në pjesën ballore.

NDËRHYRJET E NEVOJSHME:

Suvatim i objektit në ngjyra origjinale, heqja e kablove dhe tubave, riorganizim i rrjetit elektrik, vendosje dritare dhe dyer prej druri, heqje e elementeve jo origjinale. Zëvendësim i mbulesës së çatisë dhe ulje e nivelit të saj.

FOTO OBJEKTI



VENDNDODHJE



SKEDË OBJEKTI

EMËRTIMI

Objekti Nr. A.PG.05

ADRESA

Qendra Historike e qytetit të Pogradecit, zona A

PRONËSIA

PRIVATE/ E BANUAR

PËRDORIMI I SOTËM

Banim dhe Dyqan

SHPLLJA E PASURISË

(Nr.&datë Urdhër + e mon. nëse ka)

KATEGORIA E MONUMENTIT

PËRSHKRIM I SHKURTUAR

VLERAT E OBJEKTIT:

Objekti nuk shpreh vlera arkitektonike për shkak të ndryshimeve në volumetri dhe shtesa të kryera në të.

GJENDJA EKZISTUESE:

Në fasadën ballore, kemi ndërthurje materialesh, përdorimin e dritareve, vetratave prej alumini. Gjithashtu në katin përdhe kemi vetratë xhami dhe përdorimin e qepenit. Mbulimi është realizuar me soletë.

PATOLOGJITË:

Përdorimi i elementeve jo origjinale si dritare dhe vetrata alumini, kangjella hekuri, përdorimi i qepenit, shumë kablllo elektrik, antena dhe tuba në pah, volume të shtuar në pjesën ballore. Suva e dëmtuar dhe perezencë lagështie.

NDËRHYRJET E NEVOJSHME:

Suvatim i objektit në ngjyra origjinale, heqja e kablllove dhe tubave, riorganizim i rrjetit elektrik, vendosje dritare dhe dyer prej druri, heqje e elementeve jo origjinale. Zëvendësim i mbulesës me soletë me mbulim me çati.

FOTO OBJEKTI



VENDNDODHJE



SKEDË OBJEKTI

EMËRTIMI

Objekti Nr. A.PG.06

ADRESA

Qendra Historike e qytetit të Pogradecit, zona A

PRONËSIA

PRIVATE/ E BANUAR

PËRDORIMI I SOTËM

Banim dhe Dyqan

SHPLLJA E PASURISË

(Nr.&datë Urdhër + e mon. nëse ka)

KATEGORIA E MONUMENTIT

PËRSHKRIM I SHKURTUAR

VLERAT E OBJEKTIT:

Objekti nuk shpreh vlera arkitektonike për shkak të ndryshimeve në volumetri dhe shtesa të kryera në të.

GJENDJA EKZISTUESE:

Në fasadën ballore, kemi ndërthurje materialesh, përdorimin e dritareve prej druri, portë druri dhe strehë. Gjithashtu në katin përdhe kemi vetratë xhami dhe përdorimin e qepenit. Mbulimi është realizuar me çati.

PATOLOGJITË:

Përdorimi i elementeve jo origjinale si streha, përdorimi i qepenit, shumë kablo elektrik dhe tuba në pah. Suva e dëmtuar dhe perezencë lagështie. Degradim i drurit të dritares dhe derës.

NDËRHJRJET E NEVOJSHME:

Suvatim i objektit në ngjyra origjinale, heqja e kablove dhe tubave, riorganizim i rrjetit elektrik, vendosje dritare dhe dyer prej druri, heqje e elementeve jo origjinale si strha dhe qepenit. Restaurim i mbulesës me çati.

FOTO OBJEKTI



VENDNDODHJE



SKEDË OBJEKTI

EMËRTIMI

Objekti Nr. A.PG.07

ADRESA

Qendra Historike e qytetit të Pogradecit, zona A

PRONËSIA

PRIVATE/ E BANUAR

PËRDORIMI I SOTËM

Banim dhe Dyqan

SHPALLJA E PASURISË

(Nr.&datë Urdhër + e mon. nëse ka)

KATEGORIA E MONUMENTIT

PËRSHKRIM I SHKURTUAR

VLERAT E OBJEKTIT:

Për shkak të gjendjes së degraduar në të cilën ndodhet objekti nuk shpreh vlera.

GJENDJA EKZISTUESE:

Mbulimi është realizuar me çati metalike. Vetratë xhami e mbuluar me llamarina dhe portë druri.

PATOLOGJITË:

Objekti është në gjendje mjaft të degraduar. Përdorimi i elementeve jo origjinale si mbulimi me çati metalike, degradim i drurit. Suva e dëmtuar dhe perezencë lagështie.

NDËRHJRJET E NEVOJSHME:

PRISHJE E GJITHE VOLUMIT EKZISTUES TE OBJEKTIT TE AMORTIZUAR DHE NDERTIM I RRETHIMIT TE PRONES DHEPORTE HYRESE SIPAS DETAJEVE TIP

FOTO OBJEKTI



VENDNDODHJE



SKEDË OBJEKTI

EMËRTIMI

Objekti Nr. A.PG.08

ADRESA

Qendra Historike e qytetit të Pogradecit, zona A

PRONËSIA

PRIVATE/ E BANUAR

PËRDORIMI I SOTËM

Banim

SHPLLJA E PASURISË

(Nr.&datë Urdhër + e mon. nëse ka)

KATEGORIA E MONUMENTIT

II – e dytë

PËRSHKRIM I SHKURTUAR

VLERAT E OBJEKTIT:

Objekti paraqet elemente tradicionale të zonës. Karakterizohet nga përdorimi i kornizave dekorative në fasadë.

GJENDJA EKZISTUESE:

Në fasadën ballore, kemi dritare alumini dhe grila plastike. Gjithashtu në katin përdhe kemi përdorimin e materialeve jo origjinale si streha mbi portën kryesore. Dera kryesore është metalike. Mbulimi është realizuar me çati.

PATOLOGJITË:

Përdorimi i materialeve jo autentike në fasadën kryesore si streha, grilat dritare alumini, dëmtim i tjegullave të çatisë, kablllo elektrik në pah, degradim i suvasë dhe prezencë lagështie.

NDËRHYRJET E NEVOJSHME:

Kthim në ngjyrat origjinale, heqja e kablllove, heqja e materialeve jo autentike dhe riorganizim i rrjetit elektrik, zëvendësim i dritareve dhe portës me material druri, heqja e strehës. Restaurim i mbulimit me çati.

FOTO OBJEKTI



VENDNDODHJE



SKEDË OBJEKTI

EMËRTIMI

Objekti Nr. A.PG.09

ADRESA

Qendra Historike e qytetit të Pogradecit, zona A

PRONËSIA

PRIVATE/ E BANUAR

PËRDORIMI I SOTËM

Banim

SHPLLJA E PASURISË

(Nr.&datë Urdhër + e mon. nëse ka)

KATEGORIA E MONUMENTIT

II – e dytë

PËRSHKRIM I SHKURTUAR

VLERAT E OBJEKTIT:

Objekti paraqet elemente tradicionale të zonës. Karakterizohet nga përdorimi i kornizave dekorative në fasadë.

GJENDJA EKZISTUESE:

Në fasadën ballore, kemi dritare druri në ngjyrë natyrale dhe të lyer. Kem përdorimin e kornizave dekorative në fasadë. Dera kryesore është metalike. Mbulimi është realizuar me çati.

PATOLOGJITË:

Korniza dhe dekore te dëmtuar, dritare druri te degraduara, kablo elektrik në pah, degradim i suvasë dhe prezencë lagështie. Përdorimi i elementeve jo origjinal kangjellave tek dritaret.

NDËRHYRJET E NEVOJSHME:

Suvatim i fasadës, heqja e kablove, heqja e materialeve jo autentike dhe riorganizim i rrjetit elektrik, zëvendësim i dritareve me material druri, heqja e kangjellave. Restaurim i mbulimit me çati.

FOTO OBJEKTI



VENDNDODHJE



SKEDË OBJEKTI

EMËRTIMI

Objekti Nr. A.PG.10

ADRESA

Qendra Historike e qytetit të Pogradecit, zona A

PRONËSIA

PRIVATE/ E BANUAR

PËRDORIMI I SOTËM

Banim dhe Dyqan

SHPLLJA E PASURISË

(Nr.&datë Urdhër + e mon. nëse ka)

KATEGORIA E MONUMENTIT

II – e dytë

PËRSHKRIM I SHKURTUAR

VLERAT E OBJEKTIT:

Objekti paraqet një gjuhë arkitektonike të stilit italian ku vihen re elementë të ndryshëm në fasadën ballore siç janë elementët dekorativ në kornizimin e dritareve dhe korniza nën çati, në kreun e muraturës dhe lënia në pah e muraturës së tullës.

GJENDJA EKZISTUESE:

Në fasadën ballore, kemi dritare me kasë druri në raporte origjinale, elementët dekorativ në kornizimin e dritareve dhe korniza nën çati. Gjithashtu në katin përdhe kemi përdorimin e materialeve jo origjinale dhe nje streha dhe qepena. Mbulimi me çati.

PATOLOGJITË:

Përdorim i elementëve jo origjinal si streha dhe qepena heqin vlerat autentike të objektit, dritare druri te degraduara, kablo elektrik në pah, prezencë lagështie. Korniza dhe dekore të dëmtuara.

NDËRHYRJET E NEVOJSHME:

Pastrim dhe zëvendësim i muratures se tullës ne fasade, heqja e kablove, heqja e materialeve jo autentike dhe riorganizim i rrjetit elektrik, zëvendësim i dritareve dhe vetratave te drurit, heqje e strehave dhe e qepenave.

FOTO OBJEKTI



VENDNDODHJE



SKEDË OBJEKTI

EMËRTIMI

Objekti Nr. A.PG.11

ADRESA

Qendra Historike e qytetit të Pogradecit, zona A

PRONËSIA

PRIVATE/ E BANUAR

PËRDORIMI I SOTËM

Banim dhe Dyqan

SHPLLJA E PASURISË

(Nr.&datë Urdhër + e mon. nëse ka)

KATEGORIA E MONUMENTIT

PËRSHKRIM I SHKURTUAR

VLERAT E OBJEKTIT:

Objekti nuk shpreh vlera arkitektonike për shkak të ndryshimeve në volumetri dhe shtesa të kryera në të.

GJENDJA EKZISTUESE:

Në fasadën ballore, kemi ndërthurje materiale, përdorimin e vetratave të xhamit. Përdorimi i ngjyrave të forta dhe të papërshtatshme për zonën. Mbulimi është realizuar pjesërisht me soletë dhe pjesërisht me çati.

PATOLOGJITË:

Përdorimi i elementeve jo origjinale si streha dhe vetratë xhami. Përdorimi i ngjyrave jo origjinale, shumë kablo elektrik dhe tuba në soletë.

NDËRHYRJET E NEVOJSHME:

Lyerje dhe suvatim i objektit në ngjyra origjinale, heqja e kablove dhe tubave, riorganizim i rrjetit elektrik, vendosje dritare dhe dyer prej druri, heqje e elementeve jo origjinale. Zëvendësim i mbulesës me soletë me mbulim me çatisë.

FOTO OBJEKTI



VENDNDODHJE



SKEDË OBJEKTI

EMËRTIMI

Objekti Nr. A.PG.12

ADRESA

Qendra Historike e qytetit të Pogradecit, zona A

PRONËSIA

PRIVATE/ E BANUAR

PËRDORIMI I SOTËM

Dyqan

SHPLLJA E PASURISË

(Nr.&datë Urdhër + e mon. nëse ka)

KATEGORIA E MONUMENTIT

PËRSHKRIM I SHKURTUAR

VLERAT E OBJEKTIT:

Objekti nuk shpreh vlera arkitektonike për shkak të ndryshimeve në volumetri dhe shtesa të kryera në të.

GJENDJA EKZISTUESE:

Në fasadën ballore, kemi ndërthurje materialesh, përdorimin e vetratave të xhamit. Përdorimi i ngjyrave të forta dhe të papërshtatshme për zonën. Mbulimi është realizuar me çati.

PATOLOGJITË:

Përdorimi i elementeve jo origjinale vetratë alumini dhe portë metalike, suva e degraduar dhe prezencë lagështie, shumë kablllo dhe matës elektrik.

NDËRHYRJET E NEVOJSHME:

Objekti priset dhe ndertohet rrethimi i pronës dhe porte hyrese sipas detajeve tip

FOTO OBJEKTI



VENDNDODHJE



SKEDË OBJEKTI

EMËRTIMI

Objekti Nr. A.PG.13

ADRESA

Qendra Historike e qytetit të Pogradecit, zona A

PRONËSIA

PRIVATE/ E BANUAR

PËRDORIMI I SOTËM

Banim dhe Dyqan

SHPLLJA E PASURISË

(Nr.&datë Urdhër + e mon. nëse ka)

KATEGORIA E MONUMENTIT

II - e dytë

PËRSHKRIM I SHKURTUAR

VLERAT E OBJEKTIT:

Objekti paraqet një gjuhë arkitektonike të stilit italian ku vihen re elementë të ndryshëm në fasadë siç janë elementët dekorativ në kornizimin e dritareve dhe korniza nën çati, në kreun e muraturës. Në katin përdhe janë bërë ndërhyrje të mëvonshme të cilat e kanë prishur stilin."

GJENDJA EKZISTUESE:

Në katin përdhe kemi përdorimin e tendave dhe vetratave d/alumini. Dera kryesore është e blinduar. Mbulimi është me çati. Suva e ljer në fasad kryesore dhe lënie në dukje e muraturës së tullës në fasadë anësore. Xokolatura e veshur me pllaka guri.

PATOLOGJITË:

Përdorimi i materialeve jo autentike-veshje me pllaka guri në fasadën kryesore, elemente të dnyshuar si dyer dhe vetrata alumini në katit përdhe, përdorim i kangjellave në ballkon, kablo elektrik dhe ullukë shkarkimi në pah. Kemi prezencë të theksuar të lageshtisë dhe dëmtime në korniza dhe dekore.

NDËRHYRJET E NEVOJSHME:

Suvatim i objektit në ngjyra origjinale, heqja dhe sistemim i kablove dhe ullukëve, heqja e materialeve jo autentike si veshja me pllaka guri në fasadë, zëvendësimi i dyerve dhe vetratave me material druri. Heqje e tendave. Restaurim i kornizave dekorative dhe plotësim i çatisë me tjegulla vendi, restaurim i oxhakut.

FOTO OBJEKTI



VENDNDODHJE



SKEDË OBJEKTI

EMËRTIMI

Objekti Nr. A.PG.14

ADRESA

Qendra Historike e qytetit të Pogradecit, zona A

PRONËSIA

PRIVATE/ E BANUAR

PËRDORIMI I SOTËM

Banim

SHPLLJA E PASURISË

(Nr.&datë Urdhër + e mon. nëse ka)

KATEGORIA E MONUMENTIT

PËRSHKRIM I SHKURTUAR

VLERAT E OBJEKTIT:

Objekti nuk shpreh vlera arkitektonike për shkak të ndryshimeve në fasadë dhe shtesa të kryera në të.

GJENDJA EKZISTUESE:

Mbulimi është realizuar me çati dhe është në gjendje të mirë . Në fasadë janë të dukshme ndërhyrjet në materiale. Kemi përdorimin e dritareve të drurit dhe aluminit. Suva e dëmtuar.

PATOLOGJITË:

Përdorimi i elementeve jo origjinale dritare alumini dhe portë metalike, suva shumë e dëmtuar dhe prezencë lagështie, tuba dhe matës elektrik.

NDËRHYRJET E NEVOJSHME:

Pastrim i fasadës nga elementet e shtuar si tuba dhe mates elektrik. Suvatim i objektit në tërësi dhe lyerje në ngjyra origjinale të zonës. Zëvendësim i dritareve dhe dyerve me material druri.

FOTO OBJEKTI



VENDNDODHJE



SKEDË OBJEKTI

EMËRTIMI

Objekti Nr. A.PG.15

ADRESA

Qendra Historike e qytetit të Pogradecit, zona A

PRONËSIA

PRIVATE/ E BANUAR

PËRDORIMI I SOTËM

Banim dhe Dyqan

SHPLLJA E PASURISË

(Nr.&datë Urdhër + e mon. nëse ka)

KATEGORIA E MONUMENTIT

PËRSHKRIM I SHKURTUAR

VLERAT E OBJEKTIT:

Objekti nuk shpreh vlera arkitektonike për shkak të ndryshimeve në fasadë dhe shtesa të kryera në të.

GJENDJA EKZISTUESE:

Mbulimi është realizuar me çati. Në fasadë janë të dukshme ndërhyrjet në materiale dhe volume. Kemi përdorimin e dritareve të aluminit, të strehës, qepenit dhe portës metalike.

PATOLOGJITË:

Përdorimi i elementeve jo origjinale dritare alumini, qepen dhe portë metalike, suva e dëmtuar dhe prezencë lagështie, streha druri. Kablo elektrik dhe tuba në dukje.

NDËRHJRJET E NEVOJSHME:

Pastrim i fasadës nga elementet e shtuar si tuba dhe kablo elektrik. Suvatim i objektit dhe lyerje në ngjyra origjinale të zonës. Zëvendësim i dritareve dhe dyerve me material druri. Heqje e strehës dhe prishje e volumeve të shtuar në hyrje.

FOTO OBJEKTI



VENDNDODHJE



SKEDË OBJEKTI

EMËRTIMI

Objekti Nr. A.PG.16-17

ADRESA

Qendra Historike e qytetit të Pogradecit, zona A

PRONËSIA

PRIVATE/ E BANUAR

PËRDORIMI I SOTËM

E përzier (Dyqan,banim)

SHPLLJA E PASURISË

(Nr.&datë Urdhër + e mon. nëse ka)

KATEGORIA E MONUMENTIT

PËRSHKRIM I SHKURTUAR

VLERAT E OBJEKTIT:

Objekti paraqet një gjuhë arkitektonike e cila tenton t'i përafrohet objekteve tradicionale por nuk është në shkallë me to. Në fasadë janë të dukshme ndërhyrjet dhe ndryshimet e materialeve.

GJENDJA EKZISTUESE:

Në fasadën kryesore vihet re shtimi i një sërë elementesh, siç janë kangjellat metalike, veshja me gure, dritare alumini. Në katin përdhe kemi përdorimin e vertatave të xhamit joautentike, dhe perdorjen e hapësirave për biznes.

PATOLOGJITË:

Objekti nuk paraqitet në gjendje shumë të degraduar, duke qënë se në të janë bërë ndërhyrje ndër vite por ndërhyrjet janë bërë pa respektuar materialet karakteristike të zonës. Përdorimi i elementeve jo origjinal si kangjellat metalike, veshja me gure, dritare alumini

NDËRHYRJET E NEVOJSHME:

Perdorim i ngjyrave që lidhen me zonën, suvatim në pjesët e degraduara, heqja kangjellave, heqja e veshjes së gurit, heqja e ullukeve dhe zëvendësim i tyre, heqja e materialeve jo autentike dhe riorganizim i rrjetit elektrik. Zëvendësim i dyerve dhe dritareve sipas modeleve tip.

FOTO OBJEKTI



VENDNDODHJE



SKEDË OBJEKTI

EMËRTIMI

Objekti Nr. A.PG.18-21

ADRESA

Qendra Historike e qytetit të Pogradecit, zona A

PRONËSIA

PRIVATE/ E BANUAR

PËRDORIMI I SOTËM

Dyqane

SHPLLJA E PASURISË

(Nr.&datë Urdhër + e mon. nëse ka)

KATEGORIA E MONUMENTIT

PËRSHKRIM I SHKURTUAR

VLERAT E OBJEKTIT:

Objekti mban pjesërisht vlera arkitektonike të zonës.

GJENDJA EKZISTUESE:

Mbulimi është realizuar me çati në kohë të ndryshme. Kemi përdorimin e vetratave të drurit dhe të aluminit, streha dhe qepena.

PATOLOGJITË:

Mbulimi është realizuar me çati në kohë të ndryshme dhe jo uniforme. Ngjyrat e fasadës jo të njëtrajtshme. Përdorimi i elementeve jo origjinale si vetrata druri dhe alumini, streha dhe qepena. Suva e dëmtuar dhe perezencë lagështie. Kabllo dhe matës elektrik në dukje.

NDËRHYRJET E NEVOJSHME:

Mbulim i ri me çati. Suvatim i objektit në ngjyra origjinale, vendosje vetrata prej druri. Heqje e elementeve jo origjinale si streha dhe qepena.

FOTO OBJEKTI



VENDNDODHJE



SKEDË OBJEKTI

EMËRTIMI

Objekti Nr. A.PG.22-24

ADRESA

Qendra Historike e qytetit të Pogradecit, zona A

PRONËSIA

PRIVATE/ E BANUAR

PËRDORIMI I SOTËM

E përzier (Dyqan,banim)

SHPLLJA E PASURISË

(Nr.&datë Urdhër + e mon. nëse ka)

KATEGORIA E MONUMENTIT

PËRSHKRIM I SHKURTUAR

VLERAT E OBJEKTIT:

Objekti paraqet një gjuhë arkitektonike e cila tenton t'i përafrohet objekteve tradicionale por nuk është në shkallë me to. Në fasadë janë të dukshme ndërhyrjet dhe ndryshimet e materialeve.

GJENDJA EKZISTUESE:

Në fasadën kryesore vihet re shtimi i një sërë elementesh, siç janë kangjellat metalike, veshja me gure, vetrata alumini. Në katin përdhe kemi përdorimin e vertatave të xhamit joautentike, dhe perdorjen e hapësirave për biznes.

PATOLOGJITË:

Suvaja e objektit në shumë pjesë të saj është e degraduar dhe kemi prezencë të lagështisë. Ndërhyrjet në katin përdhe janë bërë pa respektuar materialet karakteristike të zonës. Përdorimi i elementeve jo origjinal si kangjellat metalike, veshja me gure, vetrata alumini. Kablo elektrik dhe tuba ne dukje.

NDËRHYRJET E NEVOJSHME:

Përdorim i ngjyrave që lidhen me zonën, suvatim në pjesët e degraduara, heqja kangjellave, heqja e veshjes së gurit, heqja e ullukeve dhe zëvendësim i tyre, heqja e materialeve jo autentike dhe riorganizim i rrjetit elektrik. Zëvendësim i dyerve dhe dritareve sipas modeleve tip dhe unifikim i çarjeve në fasadë.

FOTO OBJEKTI



VENDNDODHJE



SKEDË OBJEKTI

EMËRTIMI

Objekti Nr. A.PG.25

ADRESA

Qendra Historike e qytetit të Pogradecit, zona A

PRONËSIA

PRIVATE/ E BANUAR

PËRDORIMI I SOTËM

Banim dhe Dyqan

SHPLLJA E PASURISË

(Nr.&datë Urdhër + e mon. nëse ka)

KATEGORIA E MONUMENTIT

II – e dytë

PËRSHKRIM I SHKURTUAR

VLERAT E OBJEKTIT:

Objekti paraqet një gjuhë arkitektonike të stilit italian ku vihen re elementë të ndryshëm në fasadën ballore siç janë elementët dekorativ në kornizimin e dritareve dhe korniza nën çati, në kreun e muraturës. Vihet re një ritëm i rregullt i dritareve dhe vetratave."

GJENDJA EKZISTUESE:

Në fasadë kemi përdorimin e vetratave d/alumini dhe elementët dekorativ në kornizimin e dritareve dhe korniza nën çati, në kreun e muraturës. Mbulimi është realizuar me çati.

PATOLOGJITË:

Përdorimi i materialeve jo original si dritare dhe vetrata alumini, kablllo elektrik dhe ullukë shkarkimi në pah. Ndërhyrje e nevojshme tek ballkonet.

NDËRHJRJET E NEVOJSHME:

Suvatim i objektit në ngjyra origjinale, heqja dhe sistemim i kablllove dhe ullukëve, heqja e materialeve jo autentike si dritare dhe vetrata alumini. Rregullim i ballkoneve,

FOTO OBJEKTI



VENDNDODHJE



SKEDË OBJEKTI

EMËRTIMI

Objekti Nr. A.PG.26

ADRESA

Qendra Historike e qytetit të Pogradecit, zona A

PRONËSIA

PRIVATE/ E BANUAR

PËRDORIMI I SOTËM

Banim dhe Dyqan

SHPLLJA E PASURISË

(Nr.&datë Urdhër + e mon. nëse ka)

KATEGORIA E MONUMENTIT

II – e dytë

PËRSHKRIM I SHKURTUAR

VLERAT E OBJEKTIT:

Objekti paraqet një gjuhë arkitektonike të stilit italian ku vihen re elementë të ndryshëm në fasadën ballore siç janë elementët dekorativ në kornizimin e dritareve dhe korniza nën çati, në kreun e muraturës. Vihet re një ritëm i rregullt i dritareve dhe vetratave."

GJENDJA EKZISTUESE:

Në fasadë kemi përdorimin e vetratave d/alumini dhe elementët dekorativ në kornizimin e dritareve dhe korniza nën çati, në kreun e muraturës. Mbulimi është realizuar me çati.

PATOLOGJITË:

Përdorimi i materialeve jo origjinal si dritare dhe vetrata alumini, streha, kablo elektrik dhe ullukë shkarkimi në pah. Ndërhyrje e nevojshme tek ballkonet.

NDËRHJRJET E NEVOJSHME:

Suvatim i objektit në ngjyra origjinale, heqja dhe sistemim i kablove dhe ullukëve, heqja e materialeve jo autentike si dritare dhe vetrata alumini. Rregullim i ballkoneve, Heqja e strehave.

FOTO OBJEKTI



VENDNDODHJE



SKEDË OBJEKTI

EMËRTIMI

Objekti Nr. A.PG.27

ADRESA

Qendra Historike e qytetit të Pogradecit, zona A

PRONËSIA

PRIVATE/ E BANUAR

PËRDORIMI I SOTËM

Banim

SHPLLJA E PASURISË

(Nr.&datë Urdhër + e mon. nëse ka)

KATEGORIA E MONUMENTIT

II – e dytë

PËRSHKRIM I SHKURTUAR

VLERAT E OBJEKTIT:

Objekti paraqet elemente tradicionale të zonës. Karakterizohet nga një ritëm i hapjeve të dritareve në katin e parë.

GJENDJA EKZISTUESE:

Në fasadën ballore, kemi dritare druri ne katin e parë dhe dritare alumini në katin përdhe. Suva e pa lyer. Mbulimi është realizuar me çati.

PATOLOGJITË:

Përdorimi i materialeve jo origjinal në fasadën kryesore si kangjella metalike, dritare alumini, portë metalike, dëmtim i tjegullave të çatisë, kablo elektrik në pah, degradim i suvasë dhe prezencë lagështie.

NDËRHYRJET E NEVOJSHME:

Kthim në ngjyrat origjinale, heqja e kablllove, heqja e materialeve jo autentike dhe riorganizim i rrjetit elektrik, zëvendësim i dritareve dhe portës me material druri, kangjellave. Restaurim i mbulimit me çati.

FOTO OBJEKTI



VENDNDODHJE



SKEDË OBJEKTI

EMËRTIMI

Objekti Nr. A.PG.28

ADRESA

Qendra Historike e qytetit të Pogradecit, zona A

PRONËSIA

PRIVATE/ E BANUAR

PËRDORIMI I SOTËM

Banim

SHPLLJA E PASURISË

(Nr.&datë Urdhër + e mon. nëse ka)

KATEGORIA E MONUMENTIT

PËRSHKRIM I SHKURTUAR

VLERAT E OBJEKTIT:

Objekti nuk shpreh vlera arkitektonike për shkak të ndryshimeve në fasadë dhe tjetërsimit të materialeve.

GJENDJA EKZISTUESE:

Mbulimi është realizuar me çati dhe është në gjendje të degraduar. Në fasadë janë të dukshme ndërhyrjet në materiale. Kemi përdorimin e dritare dhe vetratë alumini. Suva e dëmtuar.

PATOLOGJITË:

Përdorimi i elementeve jo origjinale dritare dhe vetratë alumini, suva shumë e dëmtuar dhe prezencë lagështie, tuba dhe matës elektrik. Mbulimi i degraduar.

NDËRHYRJET E NEVOJSHME:

Pastrim i fasadës nga elementet e shtuar si tuba dhe matës elektrik. Suvatim i objektit në tërësi dhe lyerje në ngjyra origjinale të zonës. Zëvendësim i dritareve dhe dyerve me material druri. Restaurim i mbulimit me çati.

FOTO OBJEKTI



VENDNDODHJE



SKEDË OBJEKTI

EMËRTIMI

Objekti Nr. A.PG.29

ADRESA

Qendra Historike e qytetit të Pogradecit, zona A

PRONËSIA

PRIVATE/ E BANUAR

PËRDORIMI I SOTËM

Banim

SHPLLJA E PASURISË

(Nr.&datë Urdhër + e mon. nëse ka)

KATEGORIA E MONUMENTIT

PËRSHKRIM I SHKURTUAR

VLERAT E OBJEKTIT:

Objekti nuk shpreh vlera arkitektonike për shkak të ndryshimeve në fasadë dhe tjetërsimit të materialeve.

GJENDJA EKZISTUESE:

Mbulimi është realizuar me çati të re. Në fasadë janë të dukshme ndërhyrjet në materiale. Kemi përdorimin e vetratave të aluminit dhe parapeteve të drurit.

PATOLOGJITË:

Përdorimi i elementeve jo origjinale vetratë alumini, suva shumë e dëmtuar dhe prezencë lagështie, tuba dhe matës elektrik. Mbulimi i objektit nuk lidhet me kontekstin. Kemi degradim të drurit. Prezencë lagështie në fasadën anësore.

NDËRHYRJET E NEVOJSHME:

Pastrim i fasadës nga elementet e shtuar. Suvatim i objektit në tërësi dhe lyerje në ngjyra origjinale të zonës. Zëvendësim i dritareve dhe dyerve me material druri. Zëvendësim i mbulimit ekzistues me çati të re.

FOTO OBJEKTI



VENDNDODHJE



SKEDË OBJEKTI

EMËRTIMI

Objekti Nr. A.PG.30

ADRESA

Qendra Historike e qytetit të Pogradecit, zona A

PRONËSIA

PRIVATE/ E BANUAR

PËRDORIMI I SOTËM

Banim dhe Dyqane

SHPLLJA E PASURISË

(Nr.&datë Urdhër + e mon. nëse ka)

KATEGORIA E MONUMENTIT

PËRSHKRIM I SHKURTUAR

VLERAT E OBJEKTIT:

Objekti mban pjesërisht vlera arkitektonike të zonës. Por në fasadë janë të dukshme edhe ndërhyrje në kohë në katin përdhe.

GJENDJA EKZISTUESE:

Mbulimi është realizuar me çati. Kemi përdorimin e dritareve të drurit dhe vetratave të aluminit dhe qepena.

PATOLOGJITË:

Ngjyrat e fasadës jo të njëtrajtshme. Përdorimi i elementeve jo origjinale si vetrata alumini, streha dhe qepena. Suva e dëmtuar dhe perezencë lagështie. Kablo elektrik në dukje.

NDËRHYRJET E NEVOJSHME:

Objekti është në fazën e zbatimit të lejes së ndërtimit të miratuar. Projekti është i miratuar dhe nga Instituti i Monumenteve të Kulturës. Nuk do të trajtohet në këtë objekt

FOTO OBJEKTI



VENDNDODHJE



SKEDË OBJEKTI

EMËRTIMI

Objekti Nr. A.PG.31

ADRESA

Qendra Historike e qytetit të Pogradecit, zona A

PRONËSIA

PRIVATE/ E BANUAR

PËRDORIMI I SOTËM

Banim dhe Dyqan

SHPLLJA E PASURISË

(Nr.&datë Urdhër + e mon. nëse ka)

KATEGORIA E MONUMENTIT

PËRSHKRIM I SHKURTUAR

VLERAT E OBJEKTIT:

Objekti mban pjesërisht vlera arkitektonike të zonës. Por në fasadë janë të dukshme edhe ndërhyrje në kohë.

GJENDJA EKZISTUESE:

Mbulimi është realizuar me çati. Kemi përdorimin e dritareve dhe vetratave të drurit. Veshje me pllaka gurri në katin përdhe.

PATOLOGJITË:

Zbehje të ngjyrave të fasadës. Përdorimi i materialeve jo origjinale si veshje me pllaka guri. Suva e dëmtuar dhe perezencë lagështie. Kabllo elektrik në dukje.

NDËRHJRJET E NEVOJSHME:

Mbyllje e dritares dhe restaurim i mbulimit në çati. Suvatim i objektit në ngjyra origjinale, vendosje dritare dhe vetrata prej druri. Heqje e elementeve jo origjinale si veshja me pllaka guri.

FOTO OBJEKTI



VENDNDODHJE



SKEDË OBJEKTI

EMËRTIMI

Objekti Nr. A.PG.32

ADRESA

Qendra Historike e qytetit të Pogradecit, zona A

PRONËSIA

PRIVATE/ E BANUAR

PËRDORIMI I SOTËM

Banim dhe Dyqan

SHPLLJA E PASURISË

(Nr.&datë Urdhër + e mon. nëse ka)

KATEGORIA E MONUMENTIT

PËRSHKRIM I SHKURTUAR

VLERAT E OBJEKTIT:

Objekti mban pjesërisht vlera arkitektonike të zonës. Por në fasadë janë të dukshme shtesat dhe ndërhyrjet në kohë që e tjetërsojnë objektin.

GJENDJA EKZISTUESE:

Mbulimi është realizuar me çati. Suva e pa lyer. Kemi përdorimin e dritareve dhe vetratave të aluminit. Veshje me pllaka guri në murin rrethues dhe në hyrje.

PATOLOGJITË:

Suva e pa lyer. Përdorimi i materialeve jo origjinale si veshje me pllaka guri, dritare alumini dhe porta hekuri. Suva e dëmtuar dhe perezencë lagështie. Volume të shtuar në hyrje. Kablo elektrik dhe tuba në dukje.

NDËRHYRJET E NEVOJSHME:

Prishje e mbulesave me çati dhe pergolata te volumeve të shtuar. Pastrim dhe suvatim i objektit në ngjyra origjinale, vendosje dritare dhe vetrata prej druri. Heqje e elementeve jo origjinale si veshja me pllaka guri, qepena dhe vetrata alumini. Prishje e rrethimit dhe ndërtim i rrethimit të ri të unifikuar

FOTO OBJEKTI



VENDNDODHJE



SKEDË OBJEKTI

EMËRTIMI

Objekti Nr. A.PG.33

ADRESA

Qendra Historike e qytetit të Pogradecit, zona A

PRONËSIA

PRIVATE/ E BANUAR

PËRDORIMI I SOTËM

Banim

SHPLLJA E PASURISË

(Nr.&datë Urdhër + e mon. nëse ka)

KATEGORIA E MONUMENTIT

PËRSHKRIM I SHKURTUAR

VLERAT E OBJEKTIT:

Objekti nuk mban vlera arkitektonike të zonës. Në fasadë janë të dukshme shtesat në volume dhe ndërhyrjet në kohë që e tjetërsojnë objektin.

GJENDJA EKZISTUESE:

Mbulimi është realizuar pjesërisht me çati. Suva e lyer. Kemi përdorimin e dritareve të aluminit. Veshje me pllaka gurri në murin rrethues, porta metalike në hyrje.

PATOLOGJITË:

Përdorimi i materialeve jo origjinale si veshje me pllaka guri, dritare alumini dhe porta hekuri. Perezencë lagështie. Volume të shtuar në hyrje. Kabllo elektrik dhe tuba në dukje.

NDËRHYRJET E NEVOJSHME:

Prishje e volumeve të shtuar. Pastrim dhe suvatim i objektit në ngjyra origjinale, vendosje dritare dhe vetrata prej druri. Heqje e elementeve jo origjinale si veshja me pllaka guri, portat e hekurit.

FOTO OBJEKTI



VENDNDODHJE



SKEDË OBJEKTI

EMËRTIMI

Objekti Nr. A.PG.34

ADRESA

Qendra Historike e qytetit të Pogradecit, zona A

PRONËSIA

PRIVATE/ E BANUAR

PËRDORIMI I SOTËM

Banim dhe Dyqan

SHPLLJA E PASURISË

(Nr.&datë Urdhër + e mon. nëse ka)

KATEGORIA E MONUMENTIT

PËRSHKRIM I SHKURTUAR

VLERAT E OBJEKTIT:

Objekti nuk mban vlera arkitektonike. Por në fasadë janë të dukshme ndërhyrjet në kohë që e tjetërsojnë objektin.

GJENDJA EKZISTUESE:

Mbulimi është realizuar me çati. Suva e pa lyer në katin e parë. Kemi përdorimin e dritareve dhe vetratave të aluminit dhe veshje me pllaka guri në katin përdhe.

PATOLOGJITË:

Suva e pa lyer dhe perezencë lagështie. Përdorimi i materialeve jo origjinale si veshje me pllaka guri, dritare alumini dhe strehë në fasadën kryesore. Kabllo elektrik dhe tuba në dukje.

NDËRHYRJET E NEVOJSHME:

Pastrim, suvatim dhe lyerje e objektit në ngjyra origjinale, vendosje dritare dhe vetrata prej druri. Heqje e elementeve jo origjinale si veshja me pllaka guri dhe streha.

FOTO OBJEKTI



VENDNDODHJE



SKEDË OBJEKTI

EMËRTIMI

Objekti Nr. A.PG.35-36

ADRESA

Qendra Historike e qytetit të Pogradecit, zona A

PRONËSIA

PRIVATE/ E BANUAR

PËRDORIMI I SOTËM

Banim dhe Dyqan

SHPLLJA E PASURISË

(Nr.&datë Urdhër + e mon. nëse ka)

KATEGORIA E MONUMENTIT

PËRSHKRIM I SHKURTUAR

VLERAT E OBJEKTIT:

Objekti nuk shpreh vlera arkitektonike për shkak të ndryshimeve dhe shtesave në fasadë.

GJENDJA EKZISTUESE:

Mbulimi është realizuar me çati por jo uniform. Në fasadë janë të dukshme ndërhyrjet në materiale. Kemi përdorimin e vetratave të aluminit dhe qepenit. Suva e dëmtuar dhe veshje me pllaka guri.

PATOLOGJITË:

Përdorimi i elementeve jo origjinale vetratë alumini, suva shumë e dëmtuar dhe prezencë lagështie, tuba dhe kablo elektrik. Mbulimi me çati por jo uniform. Veshje e murit me pllaka guri.

NDËRHYRJET E NEVOJSHME:

Pastrim i fasadës nga elementet e shtuar si tuba dhe kablo elektrik. Suvatim i objektit në tërësi dhe lyerje në ngjyra origjinale të zonës. Zëvendësim i vetratave me material druri. Zëvendësim i mbulimit me çati të njëtrajtshme. Unifikim i fasades.

FOTO OBJEKTI



VENDNDODHJE



SKEDË OBJEKTI

EMËRTIMI

Objekti Nr. A.PG.37

ADRESA

Qendra Historike e qytetit të Pogradecit, zona A

PRONËSIA

PRIVATE/ E BANUAR

PËRDORIMI I SOTËM

Banim dhe Dyqan

SHPLLJA E PASURISË

(Nr.&datë Urdhër + e mon. nëse ka)

KATEGORIA E MONUMENTIT

PËRSHKRIM I SHKURTUAR

VLERAT E OBJEKTIT:

Objekti nuk shpreh vlera arkitektonike për shkak të ndryshimeve dhe shtesave në fasadë.

GJENDJA EKZISTUESE:

Mbulimi është realizuar me çati. Në fasadë janë të dukshme ndërhyrjet në materiale. Kemi përdorimin e vetratave të aluminit dhe grilave plastike. Përdorimin e dekoreve jo karakteristike të zonës.

PATOLOGJITË:

Përdorimi i elementeve jo origjinale vetratë alumini dhe grila plastike, kangjella tek dritaret dhe ballkonet. Suva e dëmtuar dhe prezencë lagështie, tuba dhe kablo elektrik. Mbulimi me çati por jo uniform. Veshje e murit me pllaka në katin përdhe.

NDËRHYRJET E NEVOJSHME:

Pastrim i fasadës nga elementet e shtuar si tuba, tabela dhe kablo elektrik. Suvatim i objektit në tërësi dhe lyerje në ngjyra origjinale të zonës. Zëvendësim i vetratave me material druri. Heqje e kangjellave, e portave metalike të jashtme dhe dekoreve jo origjinal.

FOTO OBJEKTI



VENDNDODHJE



SKEDË OBJEKTI

EMËRTIMI

Objekti Nr. A.PG.38

ADRESA

Qendra Historike e qytetit të Pogradecit, zona A

PRONËSIA

PRIVATE/ E BANUAR

PËRDORIMI I SOTËM

Dyqan

SHPALLJA E PASURISË

(Nr.&datë Urdhër + e mon. nëse ka)

KATEGORIA E MONUMENTIT

PËRSHKRIM I SHKURTUAR

VLERAT E OBJEKTIT:

Objekti nuk shpreh vlera arkitektonike për shkak të gjendjes në të cilën ndodhet.

GJENDJA EKZISTUESE:

Mbulimi me soletë. Suva dhe bojë e degraduar. Dritare dhe derë druri.

PATOLOGJITË:

Suva dhe bojë e degraduar. Dritare dhe derë druri të degraduara. Prezencë lagështie.

NDËRHYRJET E NEVOJSHME:

Pastrim i fasadës nga elementet e shtuar si tuba, tabela dhe kablo elektrik. Suvatim i objektit në tërësi dhe lyerje në ngjyra origjinale të zonës. Zëvendësim i vetratave me material druri. Ndertim parapeti metalik ne tarace

FOTO OBJEKTI



VENDNDODHJE



SKEDË OBJEKTI

EMËRTIMI

Objekti Nr. A.PG.39

ADRESA

Qendra Historike e qytetit të Pogradecit, zona A

PRONËSIA

PRIVATE/ E BANUAR

PËRDORIMI I SOTËM

Banim dhe Dyqan

SHPLLJA E PASURISË

(Nr.&datë Urdhër + e mon. nëse ka)

KATEGORIA E MONUMENTIT

PËRSHKRIM I SHKURTUAR

VLERAT E OBJEKTIT:

Objekti nuk mban vlera arkitektonike. Në fasadë kemi ndërhyrje në kohë.

GJENDJA EKZISTUESE:

Mbulimi është realizuar me çati. Suva e pa lyer. Kemi përdorimin e dritareve dhe vetratave të aluminit dhe grilave plastike. Volume të shtuar dhe rrethim me mur dhe kangjella.

PATOLOGJITË:

Suva e pa lyer dhe perezencë lagështie. Përdorimi i materialeve jo origjinale si mur rrethues me kangjella, portë hekuri e jashtme, dritare alumini dhe strehë në fasadën kryesore. Kablo elektrik dhe tuba në dukje. Volume të shtuar.

NDËRHYRJET E NEVOJSHME:

Restaurim i mbulimit me çati. Pastrim, suvatim dhe lyerje e objektit në ngjyra origjinale, vendosje dritare dhe vetrata prej druri. Heqje e elementeve jo origjinale si mur rrethues me kangjella, portë hekuri e jashtme dhe streha. Prishje e volumeve të shtuar.

FOTO OBJEKTI



VENDNDODHJE



SKEDË OBJEKTI

EMËRTIMI

Objekti Nr. A.PG.40-41

ADRESA

Qendra Historike e qytetit të Pogradecit, zona A

PRONËSIA

PRIVATE/ E BANUAR

PËRDORIMI I SOTËM

Dyqan

SHPLLJA E PASURISË

(Nr.&datë Urdhër + e mon. nëse ka)

KATEGORIA E MONUMENTIT

PËRSHKRIM I SHKURTUAR

VLERAT E OBJEKTIT:

Objektet shprehin pjesërisht vlera arkitektonike.

GJENDJA EKZISTUESE:

Mbulimi me soletë. Suva dhe bojë e degraduar. Përdorim i materialeve të ndryshme si dritare dhe derë druri, qepena dhe streha.

PATOLOGJITË:

Suva dhe bojë e degraduar. Dritare dhe derë druri të degraduara. Prezencë lagështie. Përdorim i elementeve jo origjinal si streha dhe qepena. Element të shtuar në fasadë si tabela dhe kondicioner.

NDËRHJRJET E NEVOJSHME:

Restaurim i mbulimit me çati. Pastrim, suvatim dhe lyerje e objektit në ngjyra origjinale, vendosje dritare dhe vetrata prej druri. Heqje e elementeve jo origjinale si si streha dhe qepena. Heqje e elementeve të shtuar në fasadë si tabela dhe kondicioner.

FOTO OBJEKTI



VENDNDODHJE



SKEDË OBJEKTI

EMËRTIMI

Objekti Nr. A.PG.42

ADRESA

Qendra Historike e qytetit të Pogradecit, zona A

PRONËSIA

PRIVATE/ E BANUAR

PËRDORIMI I SOTËM

Dyqan

SHPLLJA E PASURISË

(Nr.&datë Urdhër + e mon. nëse ka)

KATEGORIA E MONUMENTIT

PËRSHKRIM I SHKURTUAR

VLERAT E OBJEKTIT:

Objekti shpreh pjesërisht vlera arkitektonike. Në fasadë kemi ndërhyrje në kohë.

GJENDJA EKZISTUESE:

Mbulimi me çati. Suva dhe bojë e degraduar. Përdorim i materialeve të ndryshme si dritare dhe derë druri, dritare dhe vetratë alumini, streha.

PATOLOGJITË:

Suva dhe bojë e degraduar. Dritare dhe derë druri të degraduara. Prezencë lagështie. Përdorim i elementeve jo origjinal si streha dhe tuba metalik. Kablo dhe matës elektrik në dukje.

NDËRHYRJET E NEVOJSHME:

Restaurim i mbulimit me çati. Pastrim, suvatim dhe lyerje e objektit në ngjyra origjinale, vendosje dritare dhe vetrata prej druri. Heqje e elementeve jo origjinale si streha dhe tuba metalik. Heqje e elementeve të shtuar në fasadë si Kablo dhe matës elektrik në dukje.

FOTO OBJEKTI



VENDNDODHJE



SKEDË OBJEKTI

EMËRTIMI

Objekti Nr. A.PG.43

ADRESA

Qendra Historike e qytetit të Pogradecit, zona A

PRONËSIA

PRIVATE/ E BANUAR

PËRDORIMI I SOTËM

Dyqane

SHPLLJA E PASURISË

(Nr.&datë Urdhër + e mon. nëse ka)

KATEGORIA E MONUMENTIT

PËRSHKRIM I SHKURTUAR

VLERAT E OBJEKTIT:

Objekti paraqet një gjuhë arkitektonike të stilit italian ku vihen re elementë të ndryshëm në katin e parë siç janë elementët dekorativ në kornizimin e dritareve dhe korniza nën çati, në kreun e muraturës. Në katin përdhe janë bërë ndërhyrje të mëvonshme të cilat e kanë prishur këtë ritëm."

GJENDJA EKZISTUESE:

Mbulimi me çati. Suva dhe bojë e degraduar. Në katin e parë kemi përdorimin e dritareve të drurit ndërsa në katin përdhe kemi perdromin e qepenave.

PATOLOGJITË:

Suva dhe bojë e degraduar. Dritare dhe derë druri të degraduara. Prezencë lagështie. Përdorim i elementeve jo origjinal si qepena. Element të shtuar në fasadë si kablllo elektrik në dukje. Degradim i kornizave dekorative.

NDËRHYRJET E NEVOJSHME:

Restaurim i mbulimit me çati. Pastrim, suvatim dhe lyerje e objektit në ngjyra origjinale, vendosje dritare dhe vetrata të reja prej druri. Heqje e elementeve jo origjinale si kablllo dhe qepena.

FOTO OBJEKTI



VENDNDODHJE



SKEDË OBJEKTI

EMËRTIMI

Objekti Nr. A.PG.44-46

ADRESA

Qendra Historike e qytetit të Pogradecit, zona A

PRONËSIA

PRIVATE/ E BANUAR

PËRDORIMI I SOTËM

Banim dhe Dyqan

SHPLLJA E PASURISË

(Nr.&datë Urdhër + e mon. nëse ka)

KATEGORIA E MONUMENTIT

PËRSHKRIM I SHKURTUAR

VLERAT E OBJEKTIT:

Objekti mban pjesërisht vlera arkitektonike. Në fasadë kemi ndërhyrje në kohë.

GJENDJA EKZISTUESE:

Mbulimi është realizuar me çati. Suva e pa lyer në një pjesë të fasadës. Kemi përdorimin e dritareve dhe vetratave të aluminit dhe qepenave në katin e përdhes.

PATOLOGJITË:

Suva degraduar dhe e pa lyer në një pjesë të fasadës, perezencë lagështie. Përdorimi i materialeve jo origjinale si dritare dhe vetrata alumini. Përdorimi i elementeve të shtuar si strehë, kangjella tek dritaret dhe qepena në fasadën kryesore. Kablo elektrik, tabela dhe tuba në dukje.

NDËRHYRJET E NEVOJSHME:

Restaurim i mbulimit me çati. Pastrim, suvatim dhe lyerje e objektit në ngjyra origjinale, vendosje dritare dhe vetrata prej druri. Heqje e elementeve jo origjinale si strehë, kangjella tek dritaret dhe qepena. Pastrim i fasadës nga kablo elektrik, tabela dhe tuba në dukje.

FOTO OBJEKTI



VENDNDODHJE



SKEDË OBJEKTI

EMËRTIMI

Objekti Nr. A.PG.47

ADRESA

Qendra Historike e qytetit të Pogradecit, zona A

PRONËSIA

PRIVATE/ E BANUAR

PËRDORIMI I SOTËM

Banim dhe Dyqan

SHPLLJA E PASURISË

(Nr.&datë Urdhër + e mon. nëse ka)

KATEGORIA E MONUMENTIT

PËRSHKRIM I SHKURTUAR

VLERAT E OBJEKTIT:

Objekti nuk ka vlera arkitektonike. Në fasadë kemi ndërhyrje dhe shtesa në kohë.

GJENDJA EKZISTUESE:

Mbulimi është realizuar me çati. Suva e pa lyer në një pjesë të fasadës. Kemi përdorimin e dritareve dhe vetratave të aluminit.

PATOLOGJITË:

Suva degraduar dhe e pa lyer në një pjesë të fasadës, perezencë lagështie. Përdorimi i materialeve jo origjinale si dritare dhe vetrata alumini. Përdorimi i elementeve të shtuar si strehë në fasadën kryesore. Kabllo elektrik, tabela dhe tuba në dukje.

NDËRHYRJET E NEVOJSHME:

Pastrim, suvatim dhe lyerje e objektit në ngjyra origjinale, vendosje dritare dhe vetrata prej druri. Heqje e elementeve jo origjinale si strehë në fasadën kryesore. Pastrim i fasadës nga kablllo elektrik, tabela dhe tuba në dukje.

FOTO OBJEKTI



VENDNDODHJE



SKEDË OBJEKTI

EMËRTIMI

Objekti Nr. B.PG.01/02

ADRESA

Qendra Historike e qytetit të Pogradecit, zona B

PRONËSIA

PRIVATE/ E BANUAR

PËRDORIMI I SOTËM

Banim

SHPLLJA E PASURISË

(Nr.&datë Urdhër + e mon. nëse ka)

KATEGORIA E MONUMENTIT

II - e dytë

PËRSHKRIM I SHKURTUAR

VLERAT E OBJEKTIT:

Objekti paraqet një gjuhë arkitektonike të stilit italian ku vihen re elementë të ndryshëm në fasadën ballore në formën e arnamenteve në soletë si dhe në konstrukcionin e dritares. Vihet re kornizimi në pjesën fundore(strehës) duke nxjerrë në pah ritmin e dritareve në katin e parë.

GJENDJA EKZISTUESE:

Në fasadën anësore vihet re shtesë në katin e parë në formën e ballkonit, me një strehë metalike. Gjithashtu në katin përdhe kemi çarje të reja dhe në fasadën ballore përdorim të materialeve jo autentike.

PATOLOGJITË:

Objekti është pjesërisht i degraduar në rifiniturë sidomos në katin e parë. Përdorimi i materialeve jo autentike- pllaka guri sidomos në fasadën kryesore, dëmtim i tjegullave të çatisë, përdorim i elementëve jo origjinal, tubacionet dhe kablo elektrik në pah, çarjet e reja, shtesat në katin e parë dhe degradimet në kornizat e fasades kryesore, prezenca e lagështisë dhe axhakët e shtuar si dhe lyerja me ngjyrë jo origjinale heqin vlerat autentike të objektit.

NDËRHYRJET E NEVOJSHME:

Kthim në ngjyrat origjinale, suvatim në pjesët e degraduara, heqja e ballkonit shtesë, heqja e tubacioneve, heqja e materialeve jo autentike dhe riorganizim i rjetit elektrik.

FOTO OBJEKTI



VENDNDODHJE



SKEDË OBJEKTI

EMËRTIMI

Objekti Nr. B.PG.03

ADRESA

Qendra Historike e qytetit të Pogradecit, zona B

PRONËSIA

PRIVATE/ E BANUAR

PËRDORIMI I SOTËM

Banim

SHPLLJA E PASURISË

(Nr.&datë Urdhër + e mon. nëse ka)

KATEGORIA E MONUMENTIT

II – e dytë

PËRSHKRIM I SHKURTUAR

VLERAT E OBJEKTIT:

Objekti i përafrohet objekteve tradicionale të zonës. Karakterizohet nga kornizimi i dritareve.

GJENDJA EKZISTUESE:

Në fasadën ballore, kemi dritare me kasë plastike në raporte jo origjinale. Gjithashtu në katin përdhe kemi përdorimin e materialeve jo origjinale. Dera kryesore është dru dhe mbulohet nga një strehë metalike e rrethuar me kangjella metalike.

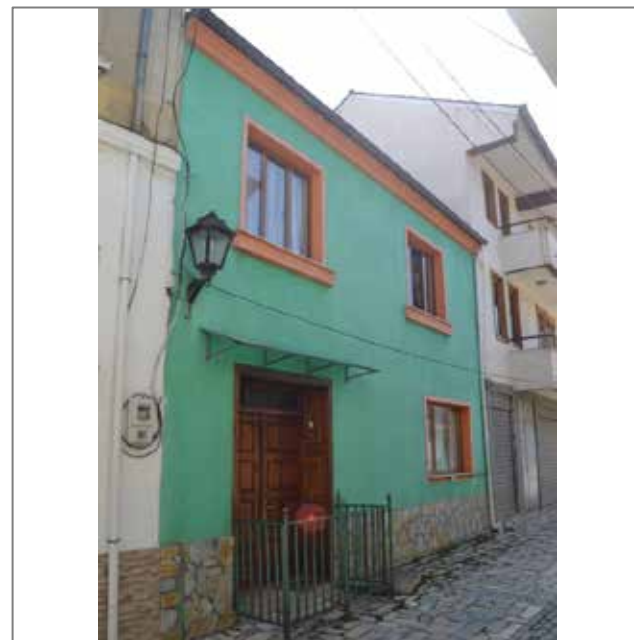
PATOLOGJITË:

Përdorimi i materialeve jo autentike- pllaka guri në fasadën kryesore, dëmtim i tjegullave të çatisë, përdorim i elementëve jo origjinal si kasat e dritareve, dritare jo në raporte autentike të zonës, kablllo elektrik në pah, lyerja me ngjyrë jo origjinale dhe dritaret jo simetrike heqin vlerat autentike të objektit.

NDËRHJRJET E NEVOJSHME:

Kthim në ngjyrat origjinale, heqja e kablllove, heqja e materialeve jo autentike dhe riorganizim i rrjetit elektrik, përdorimi i kasave të drurit për dritaret, përdorimi i dritareve simetrike dhe në raporte si në objektet e zones si dhe heqja e kornizimeve tek dritaret, heqja e strehës dhe kangjallave metalike.

FOTO OBJEKTI



VENDNDODHJE



SKEDË OBJEKTI

EMËRTIMI

Objekti Nr. B.PG.04

ADRESA

Qendra Historike e qytetit të Pogradecit, zona B

PRONËSIA

PRIVATE/ E BANUAR

PËRDORIMI I SOTËM

Banim

SHPLLJA E PASURISË

(Nr.&datë Urdhër + e mon. nëse ka)

KATEGORIA E MONUMENTIT

II – e dytë

PËRSHKRIM I SHKURTUAR

VLERAT E OBJEKTIT:

Objekti nuk shpreh vlera arkitektonike për shkak të ndryshimeve në volumetri dhe shtesa të kryera në të.

GJENDJA EKZISTUESE:

Në fasadën ballore, kemi dritare me kasë druri. Gjithashtu në katin përdhe kemi përdorimin e materialeve metalike tek dyert dhe qepenët. Dera kryesore mbi të ka një çarje me pllaka xhami. Në katet e sipërm kemi ballkon të shtuar jo origjinal me kangjella metalike. Kemi oxhak tulle të shtuar mbi çati.

PATOLOGJITË:

Përdorimi i materialeve jo autentike-pllaka guri në fasadën kryesore, dyert dhe qepenët e katit përdhe jo autentike dhe me materiale jo origjinal, dëmtim i tjegullave të çatisë, përdorim i elementëve jo origjinal si dritaret, kangjellat e ballkoneve, oxhakëve, dritare jo në raporte autentike të zonës dhe zbehje e ngjyrës së drurit në to, kablo elektrik dhe tubacione shkarkimi në pah, degradimi i lyerjes dhe prezenca e lagështisë heqin vlerat autentike të objektit.

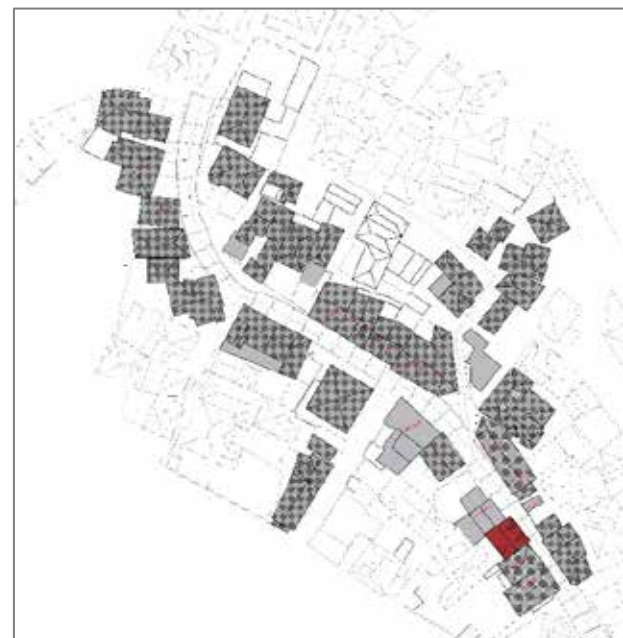
NDËRHYRJET E NEVOJSHME:

Suvatim i objektit në ngjyra origjinale, heqja e kablove dhe tubave, heqja e materialeve jo autentike në rifiniturë dhe riorganizim i rrjetit elektrik, zëvendësimi i ëepenëve dhe dyerve metalike, heqja e çarjes mbi derën kryesore, heqja e kangjellave mbi ballkone, zëvendësimi i oxhakëve jo origjinal.

FOTO OBJEKTI



VENDNDODHJE



SKEDË OBJEKTI

EMËRTIMI

Objekti Nr. P.PG.03

ADRESA

Qendra Historike e qytetit të Pogradecit, zona B

PRONËSIA

PRIVATE/ E BANUAR

PËRDORIMI I SOTËM

Banim dhe Dyqan

SHPLLJA E PASURISË

(Nr.&datë Urdhër + e mon. nëse ka)

KATEGORIA E MONUMENTIT

PËRSHKRIM I SHKURTUAR

VLERAT E OBJEKTIT:

Për shkak të gjendjes së degraduar në të cilën ndodhet objekti nuk shpreh vlera.

GJENDJA EKZISTUESE:

Mbulimi është realizuar me çati metalike. Vetratë xhami e mbuluar me llamarina dhe portë druri.

PATOLOGJITË:

Objekti është në gjendje mjaft të degraduar. Përdorimi i elementeve jo origjinale si mbulimi me çati metalike, degradim i drurit. Suva e dëmtuar dhe perezencë lagështie.

NDËRHJRJET E NEVOJSHME:

PRISHJE E GJITHE VOLUMIT EKZISTUES TE OBJEKTIT TE AMORTIZUAR DHE NDERTIM I RRETHIMIT TE PRONES DHEPORTE HYRESE SIPAS DETAJEVE TIP

FOTO OBJEKTI



VENDNDODHJE



SKEDË OBJEKTI

EMËRTIMI

Objekti Nr. B.PG.05

ADRESA

Qendra Historike e qytetit të Pogradecit, zona B

PRONËSIA

PRIVATE/ E BANUAR

PËRDORIMI I SOTËM

Banim

SHPLLJA E PASURISË

(Nr.&datë Urdhër + e mon. nëse ka)

KATEGORIA E MONUMENTIT

II – e dytë

PËRSHKRIM I SHKURTUAR

VLERAT E OBJEKTIT:

Objekti paraqet një gjuhë arkitektonike të stilit italian ku vihen re elementë të ndryshëm në fasadën ballore në formën e armamenteve në soletë si dhe në konstruksionin e dritares. Vihet re kornizimi në pjesën fundore të dritareve duke nxjerrë në pah ritmin e dritareve në katin e parë.

GJENDJA EKZISTUESE:

Në fasadën ballore, kemi dritare me grila plastike. Gjithashtu në katin përdhe kemi përdorimin kangjellave të dritaret. Kemi oxhak tulle të shtuar mbi çati. Kemi strehë metalike mbi derën kryesore. Dritaret kanë korniza guri. Në fasadën kryesore kemi tubat shkarkimi në pamje dhe kablo elektrik.

PATOLOGJITË:

Dëmtim i rëndë i tjegullave të çatisë, degramdim i suvasë dhe kornizave e ornamenteve të dritareve, degradimi i dritareve të drurit, përdorimi i elementëve jo origjinale- grilë plastike dhe një dritare plastike në fasadën anësore, korniza dhe dekore të dëmtuara, shumë kablo elektrik dhe tubacione shkarkimi në pah, degradimi i lysterjes dhe prezenca e lagështisë, grafiti në katin përdhe, degradimi i rëndë i muraturës anësore që nxjerr në pah dhe tullat pjesërisht të rëna heqin vlerat autentike të objektit.

NDËRHYRJET E NEVOJSHME:

Suvatim i objektit në ngjyra origjinale, heqja e kablove dhe tubave, dhe riorganizim i rrjetit elektrik, restaurim i dritareve prej druri, plotësim i muraturës së demtuar, heqje e lagështirës, zëvendësim i grilave plastike, restaurim i kornizave dhe dekoreve prej guri.

FOTO OBJEKTI



VENDNDODHJE



SKEDË OBJEKTI

EMËRTIMI

Objekti Nr. B.PG.06

ADRESA

Qendra Historike e qytetit të Pogradecit, zona B

PRONËSIA

PRIVATE/ E BANUAR

PËRDORIMI I SOTËM

Dyqan

SHPLLJA E PASURISË

(Nr.&datë Urdhër + e mon. nëse ka)

KATEGORIA E MONUMENTIT

II – e dytë

PËRSHKRIM I SHKURTUAR

VLERAT E OBJEKTIT:

Objekti nuk shpreh vlera arkitektonike për shkak të gjendjes në të cilën ndodhet.

GJENDJA EKZISTUESE:

Në fasadën ballore vihen re çarje në raporte jo autentike dhe dyer druri të degraduara, çati me tjegulla metalike jo origjinale e përdorur në gjatësi të objektit përveç pjesës së hyrjes.

PATOLOGJITË:

Objekti është pjesërisht i degraduar. Përdorimi i ngjyrave dhe materialeve jo autentike (fasada anësore-mur me tulla guri), përdorim i elementëve jo origjinal si çatia, tubacionet, kablo elektrik në pah, prezenca e lagështisë/vegjetacionit dhe kangjellat e dritareve dhe dyerve në gjendje të degraduar heqin vlerat autentike të objektit.

NDËRHYRJET E NEVOJSHME:

Kthim në ngjyrat origjinale, suvatim në pjesët e degraduara, heqja e grafitit dhe materialeve jo origjinal si pllakat e gurit, heqja e tubacioneve dhe riorganizim i rrjetit elektrik. Zëvendësimi me çati me tjegulla vendi dhe pastrim nga lagështia dhe vegjetacioni. Restaurim i elementëve prej druri.

FOTO OBJEKTI



VENDNDODHJE



SKEDË OBJEKTI

EMËRTIMI

Objekti Nr. B.PG.07

ADRESA

Qendra Historike e qytetit të Pogradecit, zona B

PRONËSIA

PRIVATE/ E BANUAR

PËRDORIMI I SOTËM

Banim

SHPLLJA E PASURISË

(Nr.&datë Urdhër + e mon. nëse ka)

KATEGORIA E MONUMENTIT

PËRSHKRIM I SHKURTUAR

VLERAT E OBJEKTIT:

Objekti nuk shpreh vlera arkitektonike për shkak të ndryshimeve në volumetri dhe shtesa të kryera në të.

GJENDJA EKZISTUESE:

Në fasadën ballore, kemi përdorimin e dritareve dhe dyerve prej alumini. Gjithashtu në hyrje kemi një volum të shtuar dhe mur rrethues me porte hekuri. Mbulimi është realizuar me çati. Xokolatura në murin rrethues e veshur me pllaka guri.

PATOLOGJITË:

Përdorimi i elementeve jo origjinale si grila plastike në dritare, volume të shtuar në hyrje, kangjella hekuri, përdorimi i qepenit, shumë kablo elektrik dhe tuba në pah, vegjetacion në murin rrethues, plasaritje e suvasë.

NDËRHYRJET E NEVOJSHME:

Suvatim i objektit në ngjyra origjinale, heqja e kablove dhe tubave, dhe riorganizim i rrjetit elektrik, vendosje dritare dhe dyer prej druri, heqje e veshjes me pllaka guri dhe prishje e volumeve të shtuar, heqje e elementeve jo origjinale. Restaurim i mbulesës së çatisë.

FOTO OBJEKTI



VENDNDODHJE



SKEDË OBJEKTI

EMËRTIMI

Objekti Nr. B.PG. 08

ADRESA

Qendra Historike e qytetit të Pogradecit, zona B

PRONËSIA

PRIVATE/ E BANUAR

PËRDORIMI I SOTËM

Banim

SHPLLJA E PASURISË

(Nr.&datë Urdhër + e mon. nëse ka)

KATEGORIA E MONUMENTIT

PËRSHKRIM I SHKURTUAR

VLERAT E OBJEKTIT:

Objekti nuk shpreh vlera arkitektonike për shkak të ndryshimeve në volumetri dhe shtesa të kryera në të.

GJENDJA EKZISTUESE:

Suvaja është e pa lyer, xokolatura është e veshur me pllaka guri, elemente jo origjinale të përdorur në fasadë.

PATOLOGJITË:

Suva e pa lyer dhe prezencë lageshtie. Përdorimi i materialeve jo autentike xokolatura është e veshur me pllaka guri, përdorim i elementëve jo origjinal si streha, kangjella në dritare, grila plastike, tubacione dhe kablo elektrik në pah.

NDËRHYRJET E NEVOJSHME:

Kthim në ngjyrat origjinale, heqje e materialeve jo origjinal veshja e gurit, heqja e strehës, kangjellave dhe e grilave plastike, heqja e tubacioneve dhe riorganizim i rrjetit elektrik. Zëvendësimi dritareve dhe dyerve të drurit.

FOTO OBJEKTI



VENDNDODHJE



SKEDË OBJEKTI

EMËRTIMI

Objekti Nr. B.PG. 09

ADRESA

Qendra Historike e qytetit të Pogradecit, zona B

PRONËSIA

PRIVATE/ E BANUAR

PËRDORIMI I SOTËM

Banim

SHPLLJA E PASURISË

(Nr.&datë Urdhër + e mon. nëse ka)

KATEGORIA E MONUMENTIT

PËRSHKRIM I SHKURTUAR

VLERAT E OBJEKTIT:

Objekti i përafrohet objekteve tradicionale të zonës. Karakterizohet nga kornizimi i dritareve.

GJENDJA EKZISTUESE:

Suvaja është në gjendje të mirë, xokolatura është e veshur me pllaka guri, elemente jo origjinale të përdorur në ballkone.

PATOLOGJITË:

Përdorimi i ngjyrave dhe materialeve jo autentike xokolatura është e veshur me pllaka guri, përdorim i elementëve jo origjinal si streha dhe xhami në ballkon, përdorimi i grilave plastike në dritare, tubacione dhe kablllo elektrik në pah.

NDËRHYRJET E NEVOJSHME:

Kthim në ngjyrat origjinale, heqje e materialeve jo origjinal veshja e gurit, heqja e strehave në ballkone dhe heqja e parapeteve të xhamit, heqja e tubacioneve dhe riorganizim i rrjetit elektrik. Zëvendësimi dritareve dhe djerve.

FOTO OBJEKTI



VENDNDODHJE



SKEDË OBJEKTI

EMËRTIMI

Objekti Nr. B.PG.10

ADRESA

Qendra Historike e qytetit të Pogradecit, zona B

PRONËSIA

PRIVATE/ E BANUAR

PËRDORIMI I SOTËM

Banim

SHPLLJA E PASURISË

(Nr.&datë Urdhër + e mon. nëse ka)

KATEGORIA E MONUMENTIT

II - e dytë

PËRSHKRIM I SHKURTUAR

VLERAT E OBJEKTIT:

Objekti nuk shpreh vlera arkitektonike për shkak të ndryshimeve në volumetri dhe shtesa të kryera në të.

GJENDJA EKZISTUESE:

Në fasadën ballore, kemi dritare dhe vetrata alumini. Gjithashtu në katin përdhe kemi përdorimin e materialeve metalike tek dyert dhe qepenët. Rrethimi i jashtëm është me kangjella dhe muret të veshur me pllaka. Në katet e sipërm kemi ballkon të shtuar jo origjinal me parapet betoni. Kemi oxhak tulle të shtuar mbi çati.

PATOLOGJITË:

Përdorimi i materialeve jo autentike veshje me pllaka në fasadën kryesore, dyert dhe qepenët e katin përdhe jo autentike dhe me materiale jo origjinal, përdorim i elementëve jo origjinal si dritaret, parapetet e ballkoneve, oxhakëve, dritare jo në raporte autentike të zonës, kablo elektrik dhe kondicioner në pah heqin vlerat autentike të objektit.

NDËRHJRJET E NEVOJSHME:

Suvatim i objektit në ngjyra origjinale, heqja e kablove dhe pajisjeve të kondicionimit në fasadë, heqja e materialeve jo autentike në rifiniturë dhe riorganizim i rrjetit elektrik, zëvendësimi i qepenëve dhe dyerve metalike, heqja e rrethimit me langjella, zëvendësimi i oxhakëve jo origjinal.

FOTO OBJEKTI



VENDNDODHJE



SKEDË OBJEKTI

EMËRTIMI

Objekti Nr. B.PG.11

ADRESA

Qendra Historike e qytetit të Pogradecit, zona B

PRONËSIA

PRIVATE/ E BANUAR

PËRDORIMI I SOTËM

Banim

SHPLLJA E PASURISË

(Nr.&datë Urdhër + e mon. nëse ka)

KATEGORIA E MONUMENTIT

II – e dytë

PËRSHKRIM I SHKURTUAR

VLERAT E OBJEKTIT:

Objekti i përafrohet objekteve tradicionale të zonës. Karakterizohet nga kornizimi i dritareve dhe lenia në pah e muraturës së tullës.

GJENDJA EKZISTUESE:

Në fasadën ballore, kemi dritare me kasë druri në raporte jo origjinale. Gjithashtu në katin përdhe kemi përdorimin e materialeve jo origjinale dhe nje strehe plastike. Rrethimi i jashtem eshte me kangjella dhe porte hekuri.

PATOLOGJITË:

Përdorimi i materialeve jo autentike- pllaka rrethimi i jashtem me kangjella, përdorim i elementëve jo original si dritare alumini, dritare jo në raporte autentike të zonës, kablllo elektrik në pah, streha plastike ne hyrje, heqin vlerat autentike të objektit.

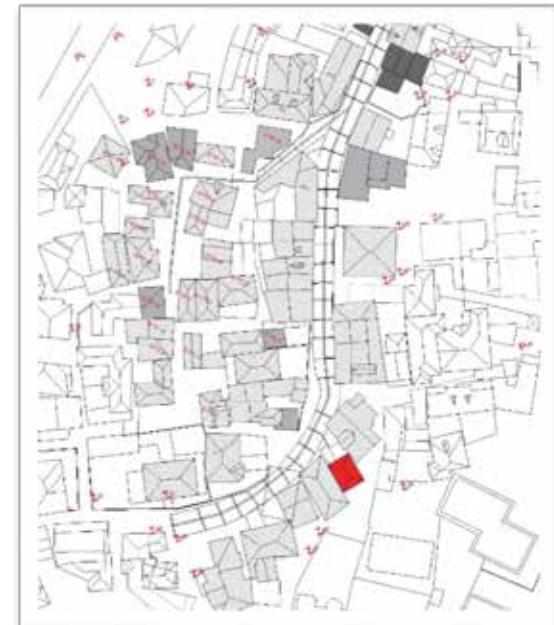
NDËRHYRJET E NEVOJSHME:

Suvatim dhe lyerje me ngjyra sipas skicave teknike. Pastrim dhe zevendesim i muratures se tullës ne fasade, heqja e kablove, heqja e materialeve jo autentike dhe riorganizim i rrjetit elektrik, përdorimi i kasave të drurit për dritaret, përdorimi i dritareve simetrike dhe në raporte si në objektet e zones si dhe heqja e kangjallave metalike dhe e rrethimit.

FOTO OBJEKTI



VENDNDODHJE



SKEDË OBJEKTI

EMËRTIMI

Objekti Nr. B.PG.12

ADRESA

Qendra Historike e qytetit të Pogradecit, zona B

PRONËSIA

PRIVATE/ E BANUAR

PËRDORIMI I SOTËM

Banim

SHPLLJA E PASURISË

(Nr.&datë Urdhër + e mon. nëse ka)

KATEGORIA E MONUMENTIT

II – e dytë

PËRSHKRIM I SHKURTUAR

VLERAT E OBJEKTIT:

Objekti i përafrohet objekteve tradicionale të zonës. Karakterizohet nga përdorimi i dritareve të drurit me korniza dekorative dhe përdorimi i trareve të drurit në çati.

GJENDJA EKZISTUESE:

Në fasadën ballore, kemi dritare dhe dërrës druri dhe korniza dekorative. Rrethimi i jashtëm është me mur betoni dhe portë hekurë në hyrje. Në fasadën kryesore është një soletë e dalë e mbajtur mbi kolonë hekurë cilindrike.

PATOLOGJITË:

Përdorimi i materialeve jo autentike si muri rrethues me beton dhe portë hekurë në hyrje, kemi degradim druri tek dyert dhe dritaret. Përdorimi i elementeve jo origjinal si strehe llamarinë dhe kabllë elektrik. Suva e demtuar dhe prezencë lagështie.

NDËRHYRJET E NEVOJSHME:

Suvatim i objektit në ngjyra origjinale, heqja e kabllëve dhe e strehës, heqja e materialeve jo autentike në rifiniturë dhe riorganizim i rrjetit elektrik, zëvendësimi i dritareve të drurit, heqja e rrethimit me mur betoni dhe kangjella, mbulim me çati.

FOTO OBJEKTI



VENDNDODHJE



SKEDË OBJEKTI

EMËRTIMI

Objekti Nr. B.PG.13

ADRESA

Qendra Historike e qytetit të Pogradecit, zona B

PRONËSIA

PRIVATE/ E BANUAR

PËRDORIMI I SOTËM

Banim

SHPLLJA E PASURISË

(Nr.&datë Urdhër + e mon. nëse ka)

KATEGORIA E MONUMENTIT

II – e dytë

PËRSHKRIM I SHKURTUAR

VLERAT E OBJEKTIT:

Objekti nuk shpreh vlera arkitektonike për shkak të ndryshimeve në volumetri dhe shtesa të kryera në të.

GJENDJA EKZISTUESE:

Në fasadën ballore, kemi dritare dhe vetrata alumini dhe përdorimin e grilave. Në katin përdhe kemi përdorimin e materialeve metalike dhe te aluminit. Rrethimi i jashtëm është me kangjella dhe hyra e veshur me pllaka. Ballkoni është me kangjella dhe element metalik për mbajtjen e tendes së diellit. Suvaja është e lyer.

PATOLOGJITË:

Përdorimi i materialeve jo autentike veshje me pllaka në hyrjen kryesore, përdorimi i dyerve dhe dritareve jo autentike dhe me materiale jo origjinal prej alumini, përdorim i elementëve jo origjinal si kangjella metalike në ballkon, kablo elektrik dhe ndricues në pah heqin vlerat autentike të objektit. Suva e demtuar dhe prezence lageshtie.

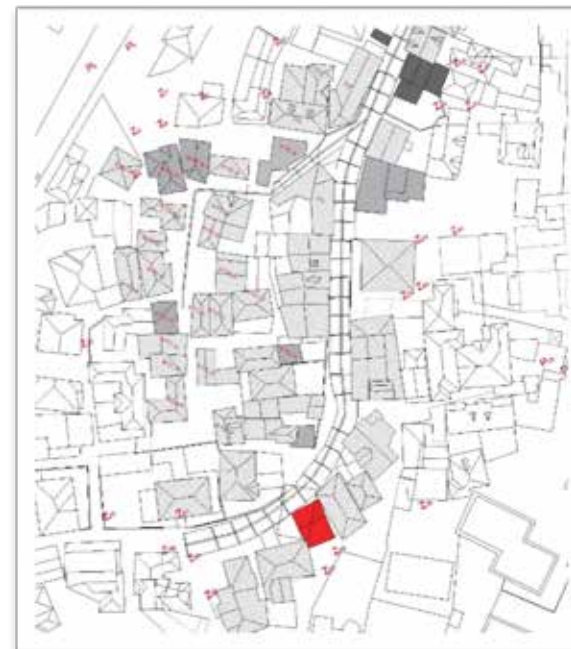
NDËRHYRJET E NEVOJSHME:

Suvatim i objektit në ngjyra origjinale, heqja e kablove dhe elementeve të tjera në fasade, heqja e materialeve jo autentike në rifiniturë dhe riorganizim i rrjetit elektrik, zëvendësimi i dyerve dhe dritareve, heqja e rrethimit me langjella, heqja e tendes.

FOTO OBJEKTI



VENDNDODHJE



SKEDË OBJEKTI

EMËRTIMI

Objekti Nr. B.PG.14

ADRESA

Qendra Historike e qytetit të Pogradecit, zona B

PRONËSIA

PRIVATE/ E BANUAR

PËRDORIMI I SOTËM

Banim

SHPLLJA E PASURISË

(Nr.&datë Urdhër + e mon. nëse ka)

KATEGORIA E MONUMENTIT

II – e dytë

PËRSHKRIM I SHKURTUAR

VLERAT E OBJEKTIT:

Objekti i përafrohet objekteve tradicionale të zonës. Karakterizohet nga kornizimi i dritareve dhe perdorimi i kronizave dekorative ne nje pjese te madhe te fasades kryesore.

GJENDJA EKZISTUESE:

Në fasadën ballore kemi perdorimin e dritareve te drurit dhe kornizave dekorative. Në katin përdhe jane bere disa shtesa volumesh informale. Rrethimi i jashtem eshte me mur dhe porta e jashtme prej hekuri. Ballkoni eshte me kangjella. Suvaja eshte e lyster.

PATOLOGJITË:

Suvaja ekzistuese e demtuar dhe prezence te shtuar lageshtie. Mbulimi me çati eshte i demtuar dhe ka nevoj per nderhyrje. Përdorimi i materialeve jo origjinal si porte hekuri ne hyrje, përdorim i elementëve jo origjinal si kangjella metalike ne ballkon, kablo elektrik ne dukje. Kornizat dekorative dhe dritaret e drurit jane te demtuara.

NDËRHYRJET E NEVOJSHME:

Suvatim i objektit në ngjyra origjinale, heqja e kablove dhe elementeve te tjere ne fasade, prishja e volumeve te shtuara, heqja e materialeve jo autentike në rifiniturë dhe riorganizim i rrjetit elektrik, zëvendësimi i dyerve dhe dritareve te drurit, heqja e murit rrethues.

FOTO OBJEKTI



VENDNDODHJE



SKEDË OBJEKTI

EMËRTIMI

Objekti Nr. B.PG.15

ADRESA

Qendra Historike e qytetit të Pogradecit, zona B

PRONËSIA

PRIVATE/ E BANUAR

PËRDORIMI I SOTËM

Banim

SHPLLJA E PASURISË

(Nr.&datë Urdhër + e mon. nëse ka)

KATEGORIA E MONUMENTIT

II – e dytë

PËRSHKRIM I SHKURTUAR

VLERAT E OBJEKTIT:

Objekti i përafrohet objekteve tradicionale të zonës. Karakterizohet nga kornizimi i dritareve.

GJENDJA EKZISTUESE:

Në fasadën ballore kemi përdorimin e dritareve të aluminit dhe kornizave dekorative. Në katin përdhe janë bërë disa shtesa volumesh informale dhe mbi soletë janë vënë element mbajtës në formë kolonash. Rrethimi i jashtëm është me mur dhe porta e jashtme prej hekuri. Suvaja është e lyer.

PATOLOGJITË:

Suvaja ekzistuese e demtuar dhe prezence të shtuar lagështie. Përdorimi i materialeve jo origjinal si porte hekuri në hyrje, përdorim i elementëve jo origjinal si streha, dritare alumini, element mbajtës në formë kolonash mbi soletë, kablllo elektrik në dukje.

NDËRHYRJET E NEVOJSHME:

Suvatim i objektit në ngjyra origjinale, heqja e kablllove dhe elementeve të tjera në fasadë, prishja e vumeve të shtuara, heqja e materialeve jo autentike në rifiniturë dhe riorganizim i rrjetit elektrik, zëvendësimi i dyerve dhe dritareve me material druri, heqja e murit rrethues.

FOTO OBJEKTI



VENDNDODHJE



SKEDË OBJEKTI

EMËRTIMI

Objekti Nr. B.PG.16

ADRESA

Qendra Historike e qytetit të Pogradecit, zona B

PRONËSIA

PRIVATE/ E BANUAR

PËRDORIMI I SOTËM

Banim dhe Dyqan

SHPLLJA E PASURISË

(Nr.&datë Urdhër + e mon. nëse ka)

KATEGORIA E MONUMENTIT

PËRSHKRIM I SHKURTUAR

VLERAT E OBJEKTIT:

Objekti i përfaqëson objekteve tradicionale të zonës. Karakterizohet nga kornizimi i dritareve.

GJENDJA EKZISTUESE:

Në fasadën ballore kemi përdorimin e dritareve të aluminit dhe kornizave dekorative. Në katin përfaqëson janë bërë disa shtesa volumesh informale dhe mbi soletë janë vendosur elemente mbajtës në formë kolonash. Rrethimi i jashtëm është me mur dhe portë të jashtme prej hekuri. Suvaja është e lyster.

PATOLOGJITË:

Suvaja ekzistuese e demtuar dhe prezencë të shtuar lagështie. Përdorimi i materialeve jo origjinal si portë hekuri në hyrje, përdorimi i elementëve jo origjinal si streha, dritare alumini, element mbajtës në formë kolonash mbi soletë, kabllot elektrik në dukje.

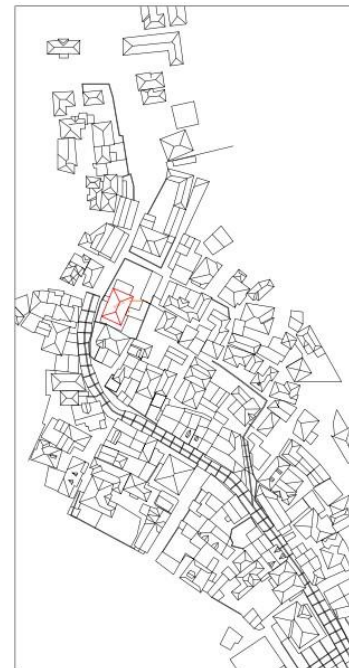
NDËRHYRJET E NEVOJSHME:

Suvatimi i objektit në ngjyra origjinale, heqja e kabllave dhe elementeve të tjera në fasadë, zëvendësimi i catise, heqja e materialeve jo autentike në rifiniturë dhe riorganizimi i rrjetit elektrik, zëvendësimi i dyerve dhe dritareve të drurit,

FOTO OBJEKTI



VENDNDODHJE



SKEDË OBJEKTI

EMËRTIMI

Objekti Nr. B.PG.17-18

ADRESA

Qendra Historike e qytetit të Pogradecit, zona B

PRONËSIA

PRIVATE/ E BANUAR

PËRDORIMI I SOTËM

Banim

SHPLLJA E PASURISË

(Nr.&datë Urdhër + e mon. nëse ka)

KATEGORIA E MONUMENTIT

II – e dytë

PËRSHKRIM I SHKURTUAR

VLERAT E OBJEKTIT:

Objekti i përafrohet objekteve tradicionale të zonës. Karakterizohet nga kornizimi i dritareve dhe kornizat dekorative ne fasade.

GJENDJA EKZISTUESE:

Në fasadën ballore, kemi përdorimin e dritareve prej alumini me grila plastike. Suvaja është e lyster. Dera kryesore është metalike dhe hyrja e garazhit me qepene. Veshja e murit rrethues ne hyrje me pllaka guri.

PATOLOGJITË:

Përdorimi i materialeve jo autentike-pllaka guri në fasadën kryesore, përdorim i elementëve jo origjinal si dritare alumini, qepene per garazhin, kablo elektrik në pah, portat e hyrjes metalike heqin vlerat autentike të objektit.

NDËRHJRJET E NEVOJSHME:

Kthim në ngjyrat origjinale, heqja e kablllove, heqja e materialeve jo autentike dhe riorganizim i rjetit elektrik, përdorimi i dritareve dhe dyer druri, restaurim i kornizave dekorative, prishje e mujrit rrethues.

FOTO OBJEKTI



VENDNODHJE



SKEDË OBJEKTI

EMËRTIMI

Objekti Nr. B.PG.19

ADRESA

Qendra Historike e qytetit të Pogradecit, zona B

PRONËSIA

PRIVATE/ E BANUAR

PËRDORIMI I SOTËM

Banim

SHPLLJA E PASURISË

(Nr.&datë Urdhër + e mon. nëse ka)

KATEGORIA E MONUMENTIT

PËRSHKRIM I SHKURTUAR

VLERAT E OBJEKTIT:

Objekti nuk shpreh vlera arkitektonike për shkak të ndryshimeve në volumetri dhe shtesa të kryera në të.

GJENDJA EKZISTUESE:

Në fasadën ballore, kemi përdorimin e dritareve prej alumini dhe grilave plastike. Gjithashtu në katin përdhe kemi përdorimin e kangjellave në murin rrethues dhe portes metalike në hyrje. Në katet e sipërm mbi dritare dhe në hyrjen anësore mbi dërrës është përdorur strehe me tjegulla.

PATOLOGJITË:

Përdorimi i materialeve jo autentike-dritare alumini dhe grila plastike, kangjellat tek muri rrethues, porta hekuri, kablo elektrik dhe tubacione shkarkimi në pah, përdorimi i strehave i heqin vlerat autentike të objektit.

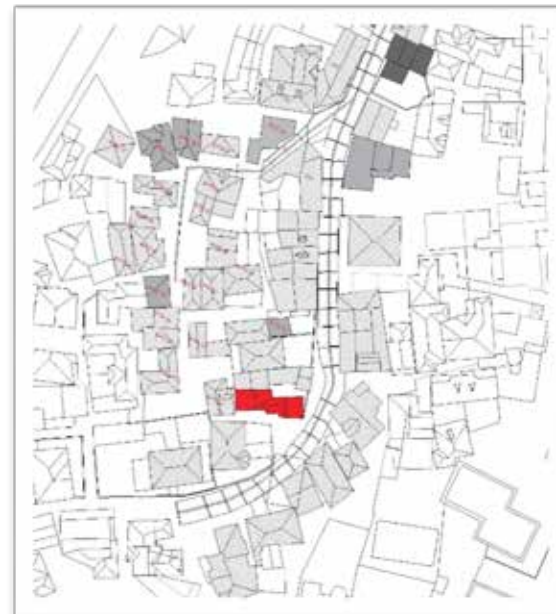
NDËRHYRJET E NEVOJSHME:

Lyerja e objektit në ngjyra origjinale, heqja e materialeve jo autentike në rifiniturë dhe riorganizim i rrjetit elektrik, zëvendësimi i dritareve me material druri, heqja e e portave metalike, kangjellave metalike dhe e murit rrethues.

FOTO OBJEKTI



VENDNDODHJE



SKEDË OBJEKTI

EMËRTIMI

Objekti Nr. B.PG.20

ADRESA

Qendra Historike e qytetit të Pogradecit, zona B

PRONËSIA

PRIVATE/ E BANUAR

PËRDORIMI I SOTËM

Banim

SHPLLJA E PASURISË

(Nr.&datë Urdhër + e mon. nëse ka)

KATEGORIA E MONUMENTIT

II – e dytë

PËRSHKRIM I SHKURTUAR

VLERAT E OBJEKTIT:

Objekti nuk shpreh vlera arkitektonike për shkak të ndryshimeve në volumetri dhe shtesa të kryera në të.

GJENDJA EKZISTUESE:

Në fasadën ballore, kemi përdorimin e dritareve prej alumini dhe grilave plastike. Gjithashtu në katin përdhe veshje muri me pllaka guri. Në hyrje është përdorur porte hekuri dhe në pjesën anësore të çatise veshje me dru.

PATOLOGJITË:

Përdorimi i materialeve jo autentike-dritare alumini dhe grila plastike, element metalik në ballkon, porte hekuri në hyrje, kablo elektrik në pah, veshja e katit të përdhe me pllaka guri. Gjithashtu vërehet prezence lageshtie dhe demtim i suvase.

NDËRHYRJET E NEVOJSHME:

Suvatim i fasades dhe ljerja e objektit në ngjyra origjinale, heqja e materialeve jo autentike në rifiniturë dhe riorganizim i rrjetit elektrik, zëvendësimi i dritareve me material druri, heqja e portës metalike, e elementeve metalik në ballkon dhe heqje e veshjes me pllaka.

FOTO OBJEKTI



VENDNDODHJE



SKEDË OBJEKTI

EMËRTIMI

Objekti Nr. B.PG.21

ADRESA

Qendra Historike e qytetit të Pogradecit, zona B

PRONËSIA

PRIVATE/ E BANUAR

PËRDORIMI I SOTËM

Banim

SHPLLJA E PASURISË

(Nr.&datë Urdhër + e mon. nëse ka)

KATEGORIA E MONUMENTIT

II – e dytë

PËRSHKRIM I SHKURTUAR

VLERAT E OBJEKTIT:

Objekti paraqet një gjuhë arkitektonike me dritare të kornizuara dhe kangjella në murin rrethues të fasadës kryesore.

GJENDJA EKZISTUESE:

Në fasadën ballore vihen re çarje në raporte jo origjinale me kasa plastike dhe dyer druri në katin përdhe, çarjet në katin përdhe nuk janë simetrike me ato të katit të parë. Lyerja nuk është në ngjyra origjinale.

PATOLOGJITË:

Objekti është pjesërisht i degraduar. Përdorimi i ngjyrave dhe materialeve jo autentike, përdorim i elementëve jo origjinal, tubacionet, kablllo elektrik/antena dhe shtylla tensioni në pah, çarjet e reja, shtesat në katin e parë dhe degradimet në kornizat e fasadës kryesore, prezenca e lagështisë dhe kangjellat në gjendje të degraduar në muraturë heqin vlerat autentike të objektit.

NDËRHYRJET E NEVOJSHME:

Kthim në ngjyrat origjinale, suvatim në pjesët e degraduara, heqja e tubacioneve, heqja e materialeve jo autentike dhe riorganizim i rrjetit elektrik.

FOTO OBJEKTI



VENDNDODHJE



SKEDË OBJEKTI

EMËRTIMI

Objekti Nr. B.PG.22

ADRESA

Qendra Historike e qytetit të Pogradecit, zona B

PRONËSIA

PRIVATE/ E BANUAR

PËRDORIMI I SOTËM

Banim

SHPLLJA E PASURISË

(Nr.&datë Urdhër + e mon. nëse ka)

KATEGORIA E MONUMENTIT

PËRSHKRIM I SHKURTUAR

VLERAT E OBJEKTIT:

Objekti nuk shpreh vlera arkitektonike për shkak të ndryshimeve në volumetri dhe shtesa të kryera në të.

GJENDJA EKZISTUESE:

Objekti është 3 kat. Në fasadë kemi volume të shtuar, përdorimin e strukturave metalike, strehave plastike. Kemi mbylljen e disa prej dritareve origjinale me tullë. Mbulimi është me çati. Suvaja është pjesërisht e lyer. Në fasadë janë të dukshme disa kablllo elektrik dhe tuba.

PATOLOGJITË:

Përdorimi i elementeve jo origjinal, kablllo elektrik në pah dhe element të shtuar në fasadë si përdorimin e strukturave metalike, strehave plastike. Mbulimi me çati në një pjesë të godinës është mjaft e dëmtuar. Suvaja është e dëmtuar në një pjesë të konsiderueshme të fasadës dhe kemi prezencë të lagështisë. Kemi degradim të elementeve të drurit.

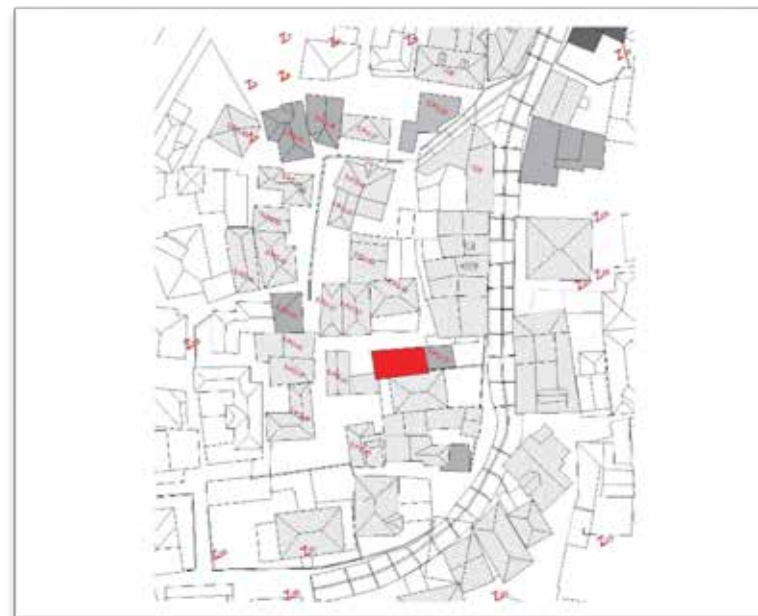
NDËRHYRJET E NEVOJSHME:

Suvatim i objektit dhe lyerje në ngjyra origjinale, heqja e volumeve të shtuara si streha, struktura metalike dhe volemët anash godinës, heqja e kablllove në fasadë dhe riorganizim i rrjetit elektrik, vendosje dritare e dyer te reja druri dhe mbulim i godinës me çati. Gjithashtu do të krijohet një balkon i ri me kangjella.

FOTO OBJEKTI



VENDNDODHJE



SKEDË OBJEKTI

EMËRTIMI

Objekti Nr. B.PG.22 /1

ADRESA

Qendra Historike e qytetit të Pogradecit, zona B

PRONËSIA

PRIVATE/ E BANUAR

PËRDORIMI I SOTËM

Banim

SHPLLJA E PASURISË

(Nr.&datë Urdhër + e mon. nëse ka)

KATEGORIA E MONUMENTIT

II – e dytë

PËRSHKRIM I SHKURTUAR

VLERAT E OBJEKTIT:

Objekti paraqet një gjuhë arkitektonike me dritare të kornizuara dhe kangjella në murin rrethues të fasadës kryesore

GJENDJA EKZISTUESE:

Në fasadën ballore vihen re çarje në raporte jo origjinale me kasa plastike. Lyerja nuk është në ngjyra orgjinale. Porta metalike e hyrjes nuk është origjinale dhe është e degraduar.

PATOLOGJITË:

Objekti është shumë i degraduar. Përdorimi i ngjyrave dhe materialeve jo autentike, përdorim i elementëve jo original, tubacionet dhe kablo elektrik në pah, muraturë shumë e degraduar me prezencë vegjetacioni, rënie e suvasë në muraturë, prezenca e lagështisë dhe kangjellat në gjendje të degraduar në muraturë heqin vlerat autentike të objektit.

NDËRHYRJET E NEVOJSHME:

Kthim në ngjyrat origjinale, suvatim në pjesët e degraduara, heqja e tubacioneve, heqja e materialeve jo autentike dhe riorganizim i rrjetit elektrik. Heqja e shtyllave të tensionit dhe antenave në pamje. Zëvendësimi i portës dhe dritareve jo origjinale. Përdorimi i raporteve autentike për çarjet dhe materialit të drurit.

FOTO OBJEKTI



VENDNDODHJE



SKEDË OBJEKTI

EMËRTIMI

Objekti Nr. B.PG.23

ADRESA

Qendra Historike e qytetit të Pogradecit, zona B

PRONËSIA

PRIVATE/E BANUAR

PËRDORIMI I SOTËM

Banim

SHPLLJA E PASURISË

(Nr.&datë Urdhër + e mon. nëse ka)

KATEGORIA E MONUMENTIT

II - e dytë

PËRSHKRIM I SHKURTUAR

VLERAT E OBJEKTIT:

Objekti përpiqet të imitojë elementët origjinal në zonë.

GJENDJA EKZISTUESE:

Në fasadën ballore vihen re çarje jo autentike me kasa dhe grila plastike, dera është dru. Në katin përdhe kemi në xokol veshje me pllaka guri. Porta në krah të objektit është metalike dhe mbi të qëndron një strehe me tjegulla dhe kangjella metalike.

PATOLOGJITË:

Objekti është relativisht i ri dhe ka prezencë të elementëve jo origjinal si dritare, porta metalike, çati, pllaka guri në xokol dhe ballkoni në katin e parë. Përdorimi i ngjyrave dhe materialeve jo autentike, përdorim i elementëve jo origjinal, tubacionet dhe kablo elektrik në pah, si dhe heqin vlerat autentike të objektit.

NDËRHYRJET E NEVOJSHME:

Heqja e tubacioneve, heqja e materialeve jo autentike dhe riorganizim i rrjetit elektrik. Zëvendësimi i elementëve jo autentik dhe materialeve jo origjinale. Heqja e ballkonit të shtuar. Zëvendësimi i grilave plastik dhe dritareve jo origjinale.

FOTO OBJEKTI



VENDNDODHJE



SKEDË OBJEKTI

EMËRTIMI

Objekti Nr. B.PG.24

ADRESA

Qendra Historike e qytetit të Pogradecit, zona B

PRONËSIA

PRIVATE/E BANUAR

PËRDORIMI I SOTËM

Banim

SHPLLJA E PASURISË

(Nr.&datë Urdhër + e mon. nëse ka)

KATEGORIA E MONUMENTIT

II – e dytë

PËRSHKRIM I SHKURTUAR

VLERAT E OBJEKTIT:

Objekti nuk shpreh vlera arkitektonike për shkak të ndryshimeve në volumetri dhe shtesa të kryera në të.

GJENDJA EKZISTUESE:

Në fasadën ballore vihen re çarje jo autentike me kasa plastike, dera në katin përdhe është dru. Në katin përdhe kemi në xokol veshje me pllaka guri. Në katin e parë vihet re shtesë e një ballkoni me tulla në dukje me kangjella metalik sipër me një strehë plastike.

PATOLOGJITË:

Përdorimi i materialeve jo autentike-pllaka guri në fasadën kryesore, dyert dhe dritaret plastike jo autentike dhe me materiale jo origjinal, ballkon shtesë në katin e parë, strehë plastike dhe çati jo origjinale, kablllo elektrik në pah, degradimi i lysterjes dhe prezenca e lagështisë heqin vlerat autentike të objektit.

NDËRHYRJET E NEVOJSHME:

Heqja e tubacioneve, heqja e materialeve jo autentike dhe riorganizim i rrjetit elektrik. Zëvendësimi i elementëve jo autentik dhe materialeve jo origjinale. Heqja e ballkonit të shtuar. Zëvendësimi i grilave plastik dhe dritareve jo origjinale.

FOTO OBJEKTI



VENDNDODHJE



SKEDË OBJEKTI

EMËRTIMI

Objekti Nr. B.PG.25

ADRESA

Qendra Historike e qytetit të Pogradecit, zona B

PRONËSIA

PRIVATE/ E BANUAR

PËRDORIMI I SOTËM

Banim

SHPLLJA E PASURISË

(Nr.&datë Urdhër + e mon. nëse ka)

KATEGORIA E MONUMENTIT

PËRSHKRIM I SHKURTUAR

VLERAT E OBJEKTIT:

Objekti nuk shpreh vlera arkitektonike për shkak të ndryshimeve në volumetri dhe shtesa të kryera në të.

GJENDJA EKZISTUESE:

Objekti është në gjendje të mirë. Nuk ka dëmtime të dukshme në fasadë. Nuk vërehet prezencën e lagështisë.

PATOLOGJITË:

Përdorim i elementeve jo-original si: dyer, dritare, grila duralumin. Elemente të shtuar: Kangjella metalike, mure tulle në ballkon, strehe me polikarbonat me konstrukcion metalik, kablo elektrik.

NDËRHRYJET E NEVOJSHME:

Zëvendësim i dyer, dritare dhe grilave egzistuese, me material origjinal. Largimi i kangjellave metalike. Suvatim i parapetit egzistues – mur tulle. Fshehja e ulluqeve vertikale. Largimi i strehes me polikarbonat dhe konstrukcionit mbajtës metalik.

FOTO OBJEKTI



VENDNDODHJE



SKEDË OBJEKTI

EMËRTIMI

Objekti Nr. B.PG.26

ADRESA

Qendra Historike e qytetit të Pogradecit, zona B

PRONËSIA

PRIVATE/ E BANUAR

PËRDORIMI I SOTËM

Banim

SHPLLJA E PASURISË

(Nr.&datë Urdhër + e mon. nëse ka)

KATEGORIA E MONUMENTIT

PËRSHKRIM I SHKURTUAR

VLERAT E OBJEKTIT:

Objekti nuk shpreh vlera arkitektonike për shkak të ndryshimeve në volumetri dhe shtesa të kryera në të.

GJENDJA EKZISTUESE:

Objekti është në gjendje të mirë. Nuk ka dëmtime të dukshme në fasadë. Vërejmë prezencë të vogël të lageshtësisë.

PATOLOGJITË:

Përdorim i elementeve jo-original si: dyer, dritare, grila duralumin. Elemente të shtuar: Kangjella metalike, mure tulle në ballkon, strehe me llamarin të vlezuar me konstruktion metalik, kablo elektrik.

NDËRHYRJET E NEVOJSHME:

Zëvendësim i dyer, dritare dhe grilave egzistuese, me material origjinal. Largimi i kangjellave metalike. Suvatim i parapetit egzistues – mur tulle. Fshehja e ulluqeve vertikal. Largimi i strehes me llamarin të vlezuar dhe konstruktionit mbajtës metalik.

FOTO OBJEKTI



VENDNDODHJE



SKEDË OBJEKTI

EMËRTIMI

Objekti Nr. B.PG.27

ADRESA

Qendra Historike e qytetit të Pogradecit, zona B

PRONËSIA

PRIVATE/ E PA BANUAR

PËRDORIMI I SOTËM

Banim

SHPLLJA E PASURISË

(Nr.&datë Urdhër + e mon. nëse ka)

KATEGORIA E MONUMENTIT

PËRSHKRIM I SHKURTUAR

VLERAT E OBJEKTIT:

Objekti i përfaqëson objekteve tradicionale të zonës. Karakterizohet nga përdorimi i kornizave dhe fugave dekorative në fasade.

GJENDJA EKZISTUESE:

Objekti është në gjendje të mirë. Vërehet çarje në fasade. Vërehet prezencë të lageshtisë. Korniza të degraduar.

PATOLOGJITË:

Përdorim i elementeve jo-original si: dërrësorë duralumin, përdorim i kangjellave tek dritarja. Çati e demtuar. Elemente të shtuar: kablo elektrike. Lageshti dhe çarje në suva. Dritare druri të degraduara.

NDËRHYRJET E NEVOJSHME:

Zëvendësim i dërrësorëve dhe dritarëve egzistues me dërrësorë dhe dritare druri. Riparim dhe restaurim i kornizave dekorative të demtuara. Qepje e çarjes në fasade. Largim i kablove elektrike.

FOTO OBJEKTI



VENDNDODHJE



SKEDË OBJEKTI

EMËRTIMI

Objekti Nr. B.PG.28-29-30

ADRESA

Qendra Historike e qytetit të Pogradecit, zona B

PRONËSIA

PRIVATE/ E PABANUAR

PËRDORIMI I SOTËM

E përzier (Dyqan,banim)

SHPLLJA E PASURISË

(Nr.&datë Urdhër + e mon. nëse ka)

KATEGORIA E MONUMENTIT

I – e parë

PËRSHKRIM I SHKURTUAR

VLERAT E OBJEKTIT:

Objekti paraqet një gjuhë arkitektonike ku vihen re elementë të ndryshëm karakteristikë të zonës që mbartin vlera autentike.

GJENDJA EKZISTUESE:

Në fasadën kryesore vihen re dritare, dyer dhe grila druri, çati me tjegulla autentike. Gjithashtu vihet re përdorimi i elementeve jo origjinale të shtuar si grila plastike. Kemi elementë të shtuar si ndriçues dhe kablo elektrik.

PATOLOGJITË:

Suva e demtuar dhe perezence lageshtie. Dëmtim i tjegullave të çatisë, ndryshim i ngjyrës si pasojë e djegies, tubacionet e shkarkimit dhe kablo elektrik në dukje, dritare dhe grila druri të degraduara, elementë të shtuar si grila plastike, dritare dhe dyer alumini, demtim i drurit në katin përdhe. Korniza dhe fugatura të demtuara.

NDËRHYRJET E NEVOJSHME:

Suvatim në pjesët e degraduara dhe lyerje, restaurim i dritareve autentike prej druri dhe zëvendësim i dritareve shumë të demtuara, restaurim i dyerve prej druri dhe zëvendësim i dyerve jo origjinale, pastrim nga lagështia, zëvendësim i elementëve të demtuar të çatisë, heqja e tubacioneve, heqja e elementëve jo autentike dhe riorganizim i rrjetit elektrik.

FOTO OBJEKTI



VENDNDODHJE



SKEDË OBJEKTI

EMËRTIMI

Objekti Nr. B.PG.31/32

ADRESA

Qendra Historike e qytetit të Pogradecit, zona B

PRONËSIA PRIVATE/ E PABANUAR

PËRDORIMI I SOTËM E përzier (Dyqan,banim)

SHPLLJA E PASURISË (Nr.&datë Urdhër + e mon. nëse ka)

KATEGORIA E MONUMENTIT I – e parë

PËRSHKRIM I SHKURTUAR

VLERAT E OBJEKTIT:

Objekti paraqet një gjuhë arkitektonike ku vihen re elementë të ndryshëm karakteristikë të zonës që mbartin vlera autentike.

GJENDJA EKZISTUESE:

Në fasadën kryesore vihen re dritare dhe dyer druri, qepenë autentike, çati me tjegulla autentike. Në fasadën anësore shohim ekzistencën e një shkalle metalike dhe strehe metalike jo origjinale. Kemi elementë të shtuar si ndriçues dhe kablo elektrik.

PATOLOGJITË:

Objekti është goxha i degraduar në rifiniturë. Dëmtime në suva dhe pjesërisht në muraturë. Dëmtim i tjegullave të çatisë, ndryshim i ngjyrës si pasojë e djegies, tubacionet e shkarkimit dhe kablo elektrik në dukje, dritare druri të degraduara, kangjella metalik të degraduara, elementë të shtuar si shkalla metalike, qepenë të dëmtuar në katin përdhe, elementët e shtuar jo origjinal, si strehë apo ndriçues, prezenca e lagështisë dhe vegetacionit heqin vlerat autentike të objektit.

NDËRHJRJET E NEVOJSHME:

Restaurim i muraturës dhe plotësim në zonat e dëmtuara, suvatim në pjesët e degraduara, restaurim i dritareve autentike prej druri dhe zëvendësim i dritareve shumë të dëmtuara, restaurim i qepenëve dhe dyerve prej druri, pastrim nga lagështia dhe vegetacioni, heqja dhe zëvendësimi i elementëve jo origjinale si shkalla metalike, kangjella, kolona metalike dhe ndriçues, restaurim dhe zëvendësim i elementëve të dëmtuar të çatisë, heqja e tubacioneve, heqja e elementëve jo autentike dhe riorganizim i rrjetit elektrik.

FOTO OBJEKTI



VENDNDODHJE



SKEDË OBJEKTI

EMËRTIMI

Objekti Nr. B.PG.33

ADRESA

Qendra Historike e qytetit të Pogradecit, zona B

PRONËSIA

PRIVATE/ E PABANUAR

PËRDORIMI I SOTËM

E përzier (Dyqan,banim)

SHPLLJA E PASURISË

(Nr.&datë Urdhër + e mon. nëse ka)

KATEGORIA E MONUMENTIT

PËRSHKRIM I SHKURTUAR

VLERAT E OBJEKTIT:

Teknika Catma, dritare druri me korniza, element te veçante ne qepena.

GJENDJA EKZISTUESE:

Gjendje shume e degraduar e objektit.

PATOLOGJITË:

Catma e demtuar, suva e demtuar rende, korniza dhe dekore te demtuara, çati shume e demtuar. Prezence lageshtie dhe element jo origjinal ne fasade.

NDËRHYRJET E NEVOJSHME:

Restaurim i Catmase, ndertim i çatise, suva dhe lyerje, zevendesim i dritareve dhe elementeve te tjere.

FOTO OBJEKTI



VENDNDODHJE



SKEDË OBJEKTI

EMËRTIMI

Objekti Nr. B.PG.34

ADRESA

Qendra Historike e qytetit të Pogradecit, zona B

PRONËSIA

PRIVATE/ E BANUAR

PËRDORIMI I SOTËM

E përzier (Dyqan,banim)

SHPLLJA E PASURISË

(Nr.&datë Urdhër + e mon. nëse ka)

KATEGORIA E MONUMENTIT

PËRSHKRIM I SHKURTUAR

VLERAT E OBJEKTIT:

Objekti nuk shpreh vlera arkitektonike për shkak të ndryshimeve në volumetri dhe shtesa të kryera në të.

GJENDJA EKZISTUESE:

Kemi përdorimin e materialeve të ndryshme, kangjella në ballkon, veshje me dru, veshje me pllaka guri në katin e poshtë, dritare dhe vetrata druri.

PATOLOGJITË:

Suva e demtuar, çati e degraduar, degradim i veshjes së drurit, prezence lageshti dhe përdorimi i elementeve jo origjinale si veshje me pllaka guri, kangjella hekuri dhe qepene.

NDËRHYRJET E NEVOJSHME:

Restaurim i suvase dhe lysterje me boje, restaurim i çatise, zëvendësim i dritareve dhe vetratave të drurit, vendosje kangjella druri, heqje e elementeve jo origjinale.

FOTO OBJEKTI



VENDNDODHJE



SKEDË OBJEKTI

EMËRTIMI

Objekti Nr. P.PG.01

ADRESA

Qendra Historike e qytetit të Pogradecit, zona B

PRONËSIA

PRIVATE/ E BANUAR

PËRDORIMI I SOTËM

E përzier (Dyqan,banim)

SHPALLJA E PASURISË

(Nr.&datë Urdhër + e mon. nëse ka)

KATEGORIA E MONUMENTIT

PËRSHKRIM I SHKURTUAR

VLERAT E OBJEKTIT:

Objekti nuk shpreh vlera arkitektonike për shkak të ndryshimeve në volumetri dhe shtesa të kryera në të.

GJENDJA EKZISTUESE:

Kemi përdorimin e materialeve të ndryshme, kangjella në ballkon, veshje me dru, veshje me pllaka guri në katin e përdehës, dritare dhe vetrata druri.

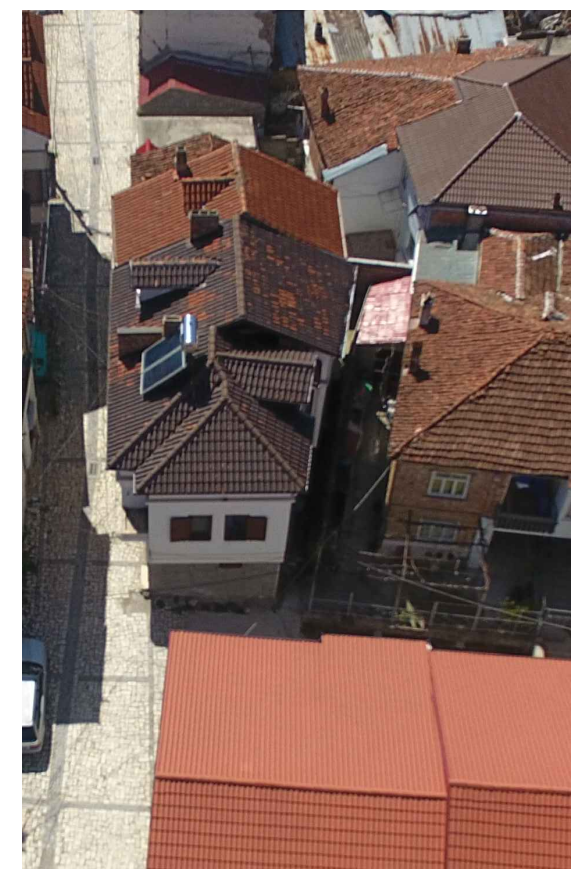
PATOLOGJITË:

Suva e jo me karakteristika origjinale, çati jo me materiale origjinale, dhe përdorimi i elementeve jo origjinale si veshje me pllaka guri, vetrata dhe grila plastike, kangjella hekuri dhe qepene.

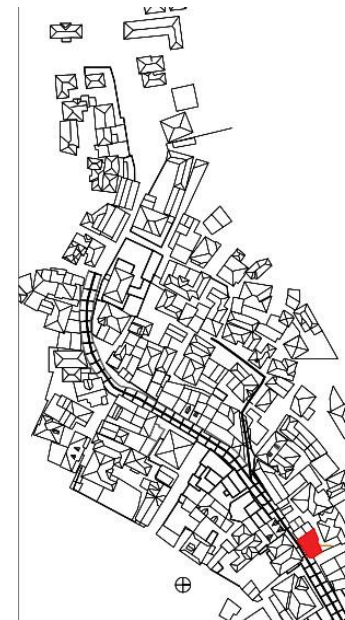
NDËRHYRJET E NEVOJSHME:

Restaurim i suvase dhe lyerje me boje, restaurim i çatise, zëvendësim i dritareve dhe vetratave të drurit, vendosje kangjella druri, heqje e elementeve jo origjinale.

FOTO OBJEKTI



VENDNDODHJE



SKEDË OBJEKTI

EMËRTIMI

Objekti Nr. B.PG.35

ADRESA

Qendra Historike e qytetit të Pogradecit, zona B

PRONËSIA

PRIVATE/ E BANUAR

PËRDORIMI I SOTËM

Banim dhe Dyqan

SHPLLJA E PASURISË

(Nr.&datë Urdhër + e mon. nëse ka)

KATEGORIA E MONUMENTIT

PËRSHKRIM I SHKURTUAR

VLERAT E OBJEKTIT:

Objekti paraqet një gjuhë arkitektonike ku vihen re elementë të ndryshëm karakteristikë të zonës që mbartin vlera autentike.

GJENDJA EKZISTUESE:

Në fasadën kryesore vihen re dritare, dyer dhe grila druri, çati me tjegulla autentike. Gjithashtu vihet re përdorimi i elementeve jo origjinale të shtuar si grila plastike. Kemi elementë të shtuar si ndriçues dhe kablo elektrik.

PATOLOGJITË:

Suva e demtuar dhe perezence lageshtie. Dëmtim i tjegullave të çatisë, ndryshim i ngjyrës si pasojë e djegies, tubacionet e shkarkimit dhe kablo elektrik në dukje, dritare dhe grila druri të degraduara, elementë të shtuar si grila plastike, dritare dhe dyer alumini, demtim i drurit në katin përdhe. Korniza dhe fugatura të demtuara.

NDËRHYRJET E NEVOJSHME:

Suatim në pjesët e degraduara dhe lyerje, restaurim i dritareve autentike prej druri dhe zëvendësim i dritareve shumë të demtuara, restaurim i dyerve prej druri dhe zëvendësim i dyerve jo origjinale, pastrim nga lageshtia, zëvendësim i elementëve të demtuar të çatisë, heqja e tubacioneve, heqja e elementëve jo autentike dhe riorganizim i rrjetit elektrik.

FOTO OBJEKTI



VENDNDODHJE



SKEDË OBJEKTI

EMËRTIMI

Objekti Nr. B.PG.36

ADRESA

Qendra Historike e qytetit të Pogradecit, zona B

PRONËSIA

PRIVATE/ E BANUAR

PËRDORIMI I SOTËM

Banim dhe Dyqan

SHPLLJA E PASURISË

(Nr.&datë Urdhër + e mon. nëse ka)

KATEGORIA E MONUMENTIT

PËRSHKRIM I SHKURTUAR

VLERAT E OBJEKTIT:

Për shkak të gjendjes së degraduar në të cilën ndodhet objekti nuk shpreh vlera.

GJENDJA EKZISTUESE:

objekti i ndertuar ne vitet 2000 kla bllokuar sheshin dhe bllokon pamjen e shtepise se Mitrush Kutelit

PATOLOGJITË:

Objekti është në gjendje mjaft të degraduar. Përdorimi i elementeve jo origjinale si mbulimi me çati metalike, degradim i drurit. Suva e dëmtuar dhe perezencë lagështie.

NDËRHYRJET E NEVOJSHME:

OBJKETI DO TE PRISHET PER TE KTHYER SHESHIN NE AMBJEKT FUNKSIONAL DHE TE PERSHTATSHEM PER TE SHFAQR VLERAT E SHTEPISE SE AUTORIT MITRUSH KUTELI

FOTO OBJEKTI



VENDNDODHJE



SKEDË OBJEKTI

EMËRTIMI

Objekti Nr. B.PG.37

ADRESA

Qendra Historike e qytetit të Pogradecit, zona B

PRONËSIA

PRIVATE/ E BANUAR

PËRDORIMI I SOTËM

Banim

SHPLLJA E PASURISË

(Nr.&datë Urdhër + e mon. nëse ka)

KATEGORIA E MONUMENTIT

PËRSHKRIM I SHKURTUAR

VLERAT E OBJEKTIT:

Objekti nuk shpreh vlera arkitektonike për shkak të ndryshimeve në volumetri dhe shtesa të kryera në të.

GJENDJA EKZISTUESE:

Objekti është 1 kat. Në fasadë kemi dritare druri dhe kangjella metalike, kemi rrethimin e fasadës me kangjella deri një metër lartësi. Kemi një portë druri. Mbulimi është pjesërisht me soletë dhe pjesërisht me çati. Suvaja është pjesërisht e lyer.

PATOLOGJITË:

Përdorimi i elementeve jo origjinal si kangjella tek dritaret, si soletë e dalë në çati. Përdorimi i elementeve jo origjinal si rrethimi i fasadës me kangjella deri një metër lartësi. Degradim i suvasë, i bojës dhe prezencë të lagështisë.

NDËRHYRJET E NEVOJSHME:

Suvatim i objektit dhe lyerje në ngjyra origjinale, heqja e volumeve të shtuara si soletë e dalë dhe heqja e rrethimit të fasadës me kangjella, heqja e kablove në fasadë dhe riorganizim i rrjetit elektrik, vendosje dritare e dyer te reja druri, vendosje korniza dekorative përgjatë dritareve dhe mbulimi me çati.

FOTO OBJEKTI



VENDNDODHJE



SKEDË OBJEKTI

EMËRTIMI

Objekti Nr. B.PG.38

ADRESA

Qendra Historike e qytetit të Pogradecit, zona B

PRONËSIA

PRIVATE/ E BANUAR

PËRDORIMI I SOTËM

Banim

SHPLLJA E PASURISË

(Nr.&datë Urdhër + e mon. nëse ka)

KATEGORIA E MONUMENTIT

I – e parë

PËRSHKRIM I SHKURTUAR

VLERAT E OBJEKTIT:

Objekti paraqet një gjuhë arkitektonike ku vihen re elementë të ndryshëm karakteristikë të zonës që mbartin vlera autentike.

GJENDJA EKZISTUESE:

Objekti është 2 kat. Në fasadë kemi përdorimin e elementeve të drurit, si dritare druri, një derë druri në hyrje dhe trarë druri si pjesë e konstruksionit edhe nën çati ashtu edhe nën soletë. Në katin e përdhës kemi përdorimin e kangjellave në dritare. Mbulimi është me çati. Suvaja është e lyer. Në fasadë janë të dukshme disa kablo elektrik.

PATOLOGJITË:

Dëmtim i theksuar i çatisë. Përdorimi i elementeve jo origjinal si kangjella në dritare, disa kablo elektrik në pah. Gjithashtu kemi degradim të suvasë dhe bojës, prezencë të lagështisë. Kemi degradim të elementeve të drurit dhe dëmtim të trarëve të drurit që janë pjesë e konstruksionit.

NDËRHYRJET E NEVOJSHME:

Suvatim i objektit dhe lyerje në ngjyra origjinale, heqja e volumeve të shtuara si kangjella në dritare, heqja e kablove në fasadë dhe riorganizim i rrjetit elektrik. Resaturim i derës në hyrje, i dritareve dhe i trarëve të drurit. Mbulim i godinës me çati.

FOTO OBJEKTI



VENDNDODHJE



SKEDË OBJEKTI

EMËRTIMI

Objekti Nr. B.PG.39

ADRESA

Qendra Historike e qytetit të Pogradecit, zona B

PRONËSIA

PRIVATE/ E BANUAR

PËRDORIMI I SOTËM

Banim

SHPLLJA E PASURISË

(Nr.&datë Urdhër + e mon. nëse ka)

KATEGORIA E MONUMENTIT

PËRSHKRIM I SHKURTUAR

VLERAT E OBJEKTIT:

Objekti shpreh vlera arkitektonike vetem ne fasaden jug-lindore ne te cilen jane ruajtur element arkitektonik te zones.

GJENDJA EKZISTUESE:

Objekti është 2 kat. Në fasadë kemi përdorimin e elementeve të drurit, si trarë druri tek ballkoni dhe një portë druri në hyrje në anën jugore. Kemi përdorimin dritareve alumini dhe grilave plastike. Mbulimi është me çati. Suvaja është e pa lyster. Në fasadë janë të dukshme disa kablllo elektrik dhe sahatë elektrik. Gjithashtu kemi rrethimin e objektit me mur në anën lindore.

PATOLOGJITË:

Përdorimi i elementeve jo origjinal si dritareve alumini dhe grilave plastike, disa kablllo elektrik në pah dhe element të shtuar në fasadë si sahatë elektrik. Gjithashtu suvaja është e patrajtuar dhe e pa lyster, ka prezencë të lagështisë, degradim të trarëve të drurit tek ballkoni. Ndërsa dera e drurit në hyrje ka nevoj për konservim dhe restaurim.

NDËRHRYJET E NEVOJSHME:

Suvatim i objektit dhe lysterje në ngjyra origjinale, heqja e volumeve të shtuara si grilave plastike, heqja e kablllove në fasadë dhe riorganizim i rrjetit elektrik, vendosje dritare dhe grila të reja druri. Resaturim i derës në hyrje dhe i trarëve të drurit tek ballkoni. Prishje e rrethimit me mur në anën lindore.

FOTO OBJEKTI



VENDNDODHJE



SKEDË OBJEKTI

EMËRTIMI

Objekti Nr. B.PG.40

ADRESA

Qendra Historike e qytetit të Pogradecit, zona B

PRONËSIA

PRIVATE/ E BANUAR

PËRDORIMI I SOTËM

Banim

SHPLLJA E PASURISË

(Nr.&datë Urdhër + e mon. nëse ka)

KATEGORIA E MONUMENTIT

PËRSHKRIM I SHKURTUAR

VLERAT E OBJEKTIT:

Objekti paraqet një gjuhë të thjeshtë arkitektonike. Muratura e tulle ne dukje. Vihet re përdorimi i tulle per dekor ne forme kornizimi.

GJENDJA EKZISTUESE:

Objekti është 2 kat. Në fasadë kemi përdorimin e dritareve alumini dhe mbylljen e disa prej dritareve origjinale me mur tulle. Kemi një portë druri. Mbulimi është me çati. Në fasadë janë të dukshme disa kablo elektrik. Gjithashtu fasada është pa suva me tulla në dukje, kemi suvatimin e pjesës së hyrjes dhe ballkonit.

PATOLOGJITË:

Përdorimi i elementeve jo origjinal si dritare alumini, disa kablo elektrik në pah. Gjithashtu kemi volume të shtuar si në hyrje të godinës ashtu edhe pas saj. Gjithashtu kemi mbylljen e disa prej dritareve origjinale me mur tulle dhe dëmtime të shumta të muraturës dhe zëvendësime të tullave origjinale.

NDËRHYRJET E NEVOJSHME:

Restaurim i muraturës origjinale në fasadë, heqja e kablove në fasadë dhe riorganizim i rrjetit elektrik, vendosje dritare e dyer të reja druri. Gjithashtu kemi prishjen e volumeve të shtuar si të murit rrethues në hyrje të godinës në anën lindore ashtu edhe objektet pas saj në anën veriore.

FOTO OBJEKTI



VENDNDODHJE



SKEDË OBJEKTI

EMËRTIMI

Objekti Nr. B.PG.41

ADRESA

Qendra Historike e qytetit të Pogradecit, zona B

PRONËSIA

PRIVATE/ E BANUAR

PËRDORIMI I SOTËM

Banim

SHPLLJA E PASURISË

(Nr.&datë Urdhër + e mon. nëse ka)

KATEGORIA E MONUMENTIT

PËRSHKRIM I SHKURTUAR

VLERAT E OBJEKTIT:

Objekti nuk shpreh vlera arkitektonike për shkak të ndryshimeve në volumetri dhe shtesa të kryera në të.

GJENDJA EKZISTUESE:

Objekti është 3 kat. Në fasadë kemi volume të shtuar, përdorimin e dritareve alumini dhe grilla plastike. Kemi një portë të blinduar dhe përdorimin e kangjellave në hyrje. Mbulimi është me çati. Suvaja është pjesërisht e lyer. Në fasadë janë të dukshme disa kablo elektrik dhe satelitë. Gjithashtu kemi veshjen e xokolaturës me pllaka.

PATOLOGJITË:

Përdorimi i elementeve jo origjinal si i portës së blinduar, dritare alumini dhe grilla plastike, veshjen e xokolaturës me pllaka, disa kablo elektrik në pah dhe element të shtuar në fasadë si satelitë dhe përdorimin e kangjellave për rrethim në hyrje, kangjella në ballkon. Gjithashtu kemi degradim të suvasë dhe bojës.

NDËRHYRJET E NEVOJSHME:

Suvatim i objektit dhe lyerje në ngjyra origjinale, heqja e volumeve të shtuara si kangjella për rrethim në hyrje, heqja e portës së jashtme prej hekuri, heqja e kablove në fasadë dhe riorganizim i rrjetit elektrik, vendosje dritare e dyer te reja druri dhe heqje e veshjes me pllaka.

FOTO OBJEKTI



VENDNDODHJE



SKEDË OBJEKTI

EMËRTIMI

Objekti Nr. B.PG.42

ADRESA

Qendra Historike e qytetit të Pogradecit, zona B

PRONËSIA

PRIVATE/ E BANUAR

PËRDORIMI I SOTËM

Banim

SHPLLJA E PASURISË

(Nr.&datë Urdhër + e mon. nëse ka)

KATEGORIA E MONUMENTIT

PËRSHKRIM I SHKURTUAR

VLERAT E OBJEKTIT:

Objekti nuk shpreh vlera arkitektonike për shkak të ndryshimeve në volumetri dhe shtesa të kryera në të.

GJENDJA EKZISTUESE:

Objekti është 3 kat. Në fasadë kemi volume të shtuar, përdorimin e dritareve dhe vetratave alumini. Kemi përdorimin e kangjellave në hyrje për rrethim. Mbulimi është pjesërisht me çati dhe pjesërisht me soletë. Suvaja është e lyer. Në fasadë janë të dukshme disa kablo elektrik dhe ndriçusa. Gjithashtu kemi veshjen e fasadës me pllaka.

PATOLOGJITË:

Përdorimi i elementeve jo origjinal si vetrata dhe dritare alumini, veshjen e fasadës me pllaka, disa kablo elektrik në pah dhe përdorimin e portës së hekurit dhe kangjellave për rrethim në hyrje, kangjella në ballkon. Gjithashtu kemi prezencë të lagështisë në ballkone. Mbulimi me çati është i dëmtuar dhe kemi shtesa të volumit me soletë.

NDËRHYRJET E NEVOJSHME:

Suvatim i objektit dhe lyerje në ngjyra origjinale, heqja e volumeve të shtuara si portë hekuri dhe kangjella për rrethim në hyrje, heqja e kablove në fasadë dhe riorganizim i rrjetit elektrik, vendosje dritare e dyer te reja druri dhe heqje e veshjes me pllaka. Mbulim me çati i soletës së shtuar.

FOTO OBJEKTI



VENDNDODHJE



SKEDË OBJEKTI

EMËRTIMI

Objekti Nr. B.PG.43

ADRESA

Qendra Historike e qytetit të Pogradecit, zona B

PRONËSIA

PRIVATE/ E BANUAR

PËRDORIMI I SOTËM

Banim

SHPLLJA E PASURISË

(Nr.&datë Urdhër + e mon. nëse ka)

KATEGORIA E MONUMENTIT

PËRSHKRIM I SHKURTUAR

VLERAT E OBJEKTIT:

Objekti nuk shpreh vlera arkitektonike për shkak të ndryshimeve në volumetri dhe shtesa të kryera në të.

GJENDJA EKZISTUESE:

Objekti është 2 kat. Në fasadë kemi volume të shtuar si tendë druri mbi ballkon, një portë hekuri të jashtme dhe përdorimin e kangjellave në hyrje për rrethim. Kemi përdorimin e dritareve alumini dhe grilla plastike. Mbulimi është me çati. Suvaja është pjesërisht e lyster. Në fasadë janë të dukshme disa kablo elektrik dhe satelitë.

PATOLOGJITË:

Përdorimi i elementeve jo origjinal si dritare alumini dhe grilla plastike, disa kablo elektrik në pah dhe element të shtuar në fasadë si satelitë, portë hekuri dhe përdorimin e kangjellave për rrethim në hyrje, konstruksion dhe tendë druri në ballkon. Gjithashtu kemi degradim të suvasë dhe bojës.

NDËRHYRJET E NEVOJSHME:

Suvatim i objektit dhe lyster në ngjyra origjinale, heqja e volumeve të shtuara si kangjella për rrethim dhe portë hekuri në hyrje, heqje e tendës së drurit në ballkon, heqja e kablove në fasadë dhe riorganizim i rrjetit elektrik, vendosje dritare e dyer të reja druri, vendosje kangjella në ballkone.

FOTO OBJEKTI



VENDNDODHJE



SKEDË OBJEKTI

EMËRTIMI

Objekti Nr. B.PG.44

ADRESA

Qendra Historike e qytetit të Pogradecit, zona B

PRONËSIA

PRIVATE/ E BANUAR

PËRDORIMI I SOTËM

Banim

SHALLJA E PASURISË

(Nr.&datë Urdhër + e mon. nëse ka)

KATEGORIA E MONUMENTIT

II – e dytë

PËRSHKRIM I SHKURTUAR

VLERAT E OBJEKTIT:

Objekti paraqet një gjuhë të thjeshtë arkitektonike. Karakteristikë përdorimi i portës kryesore dhe dritareve prej druri.

GJENDJA EKZISTUESE:

Objekti është 2 kat. Në fasadë kemi përdorimin e elementeve të drurit, si dritareve të drurit të cilat në katin e parë janë të njëtrajtshme dhe një derë druri në hyrje. Në katin e përdhës kemi përdorimin e kangjellave në dritare. Mbulimi është me çati. Suvaja është e lyer. Në fasadë janë të dukshme disa kablo elektrik dhe sahatë elektrik.

PATOLOGJITË:

Dëmtim i theksuar i çatisë. Përdorimi i elementeve jo origjinal si kangjella në dritare, disa kablo elektrik në pah dhe element të shtuar në fasadë si sahatë elektrik. Gjithashtu kemi degradim të suvasë dhe bojës, degradim të drurit tek dritaret e katit të parë. Ndërsa dera e drurit në hyrje dhe korniza rreth saj kanë nevojë për konservim dhe restaurim.

NDËRHYRJET E NEVOJSHME:

Suvatim i objektit dhe lyerje në ngjyra origjinale, heqja e volumeve të shtuara si kangjella në dritare, heqja e kablove në fasadë dhe riorganizim i rrjetit elektrik, vendosje dritare të reja druri. Resaturim i derës në hyrje dhe kornizës rreth saj dhe mbulim i godinës me çati.

FOTO OBJEKTI



VENDNDODHJE



SKEDË OBJEKTI

EMËRTIMI

Objekti Nr. B.PG.45

ADRESA

Qendra Historike e qytetit të Pogradecit, zona B

PRONËSIA

PRIVATE/ E BANUAR

PËRDORIMI I SOTËM

Banim

SHPLLJA E PASURISË

(Nr.&datë Urdhër + e mon. nëse ka)

KATEGORIA E MONUMENTIT

II – e dytë

PËRSHKRIM I SHKURTUAR

VLERAT E OBJEKTIT:

Objekti bënë pjesë në stilin e objekteve tradicionale të zonës. Karakterizohet nga përdorimi i dritareve dhe portës prej druri.

GJENDJA EKZISTUESE:

Objekti është 2 kat. Në fasadë kemi përdorimin e elementeve të drurit, si dritare druri dhe një portë druri në hyrje. Kemi përdorimin e kangjellave tek dritaret në fasadën jug-perëndimore. Mbulimi është me çati. Suvaja është e lyer. Në fasadë janë të dukshme disa kablo elektrik dhe sahatë elektrik.

PATOLOGJITË:

Dëmtim i theksuar i çatisë. Përdorimi i elementeve jo origjinal si kangjella metalik tek dritaret, disa kablo elektrik në pah dhe element të shtuar në fasadë si sahatë elektrik. Gjithashtu suvaja është shumë e dëmtuar dhe kemi prezencë lagështie, degradim të drurit tek dritaret dhe tek porta.

NDËRHYRJET E NEVOJSHME:

Suvatim i objektit dhe lyerje në ngjyra origjinale, heqja e volumeve të shtuara si kangjella metalik tek dritaret, heqja e kablove në fasadë dhe riorganizim i rrjetit elektrik. Do të vendosen dritare dhe grila të reja druri. Mbulim me çati.

FOTO OBJEKTI



VENDNDODHJE



SKEDË OBJEKTI

EMËRTIMI

Objekti Nr. B.PG.46

ADRESA

Qendra Historike e qytetit të Pogradecit, zona B

PRONËSIA

PRIVATE/ E BANUAR

PËRDORIMI I SOTËM

Banim

SHPLLJA E PASURISË

(Nr.&datë Urdhër + e mon. nëse ka)

KATEGORIA E MONUMENTIT

PËRSHKRIM I SHKURTUAR

VLERAT E OBJEKTIT:

Objekti nuk shpreh vlera arkitektonike për shkak të ndryshimeve në volumetri dhe shtesa të kryera në të.

GJENDJA EKZISTUESE:

Objekti është 2 kat. Në fasadë kemi volume të shtuar dhe përdorimin e dritareve alumini. Kemi një portë druri. Mbulimi është çati. Suvaja është pjesërisht e lyer. Në fasadë janë të dukshme disa kablo elektrik dhe panel diellor në çati. Gjithashtu kemi veshjen e kokolaturës me pllaka imitim guri.

PATOLOGJITË:

Përdorimi i elementeve jo origjinal si dritare alumini dhe grila plastike tek dritaret, disa kablo elektrik në pah dhe element të shtuar në fasadë. Mungesë e degradim i suvasë dhe prezencë të lagështisë.

NDËRHYRJET E NEVOJSHME:

Suvatim i objektit dhe lyerje në ngjyra origjinale, heqja e kablove në fasadë dhe riorganizim i rrjetit elektrik, vendosje dritare e dyer te reja druri, spostim i panelit diellor në çati.

FOTO OBJEKTI



VENDNDODHJE



SKEDË OBJEKTI

EMËRTIMI

Objekti Nr. B.PG.47

ADRESA

Qendra Historike e qytetit të Pogradecit, zona B

PRONËSIA

PRIVATE/ E BANUAR

PËRDORIMI I SOTËM

Banim

SHPLLJA E PASURISË

(Nr.&datë Urdhër + e mon. nëse ka)

KATEGORIA E MONUMENTIT

PËRSHKRIM I SHKURTUAR

VLERAT E OBJEKTIT:

Objekti nuk shpreh vlera arkitektonike për shkak të ndryshimeve në volumetri dhe shtesa të kryera në të.

GJENDJA EKZISTUESE:

Objekti është 2 kat. Në fasadë kemi volume të shtuar, përdorimin e kolonave të betonit dhe përdorimin e dritareve të drurit me kangjella metalik. Kemi një portë druri. Mbulimi është me çati. Suvaja është pjesërisht e lyer. Në fasadë janë të dukshme disa kablo elektrik. Gjithashtu kemi veshjen e kolonave pjesërisht me pllaka imitim guri.

PATOLOGJITË:

Përdorimi i elementeve jo origjinal si kangjella tek dritaret, disa kablo elektrik në pah dhe element të shtuar në fasadë si tuba. Gjithashtu kemi volume të shtuar që pengojnë anën vizuale të zonës. Mungesë e degradim i suvasë dhe prezencë të lagështisë.

NDËRHYRJET E NEVOJSHME:

Suvatim i objektit dhe lyerje në ngjyra origjinale, heqja e volumeve të shtuara dhe ripozicionim i hapjeve të dritareve, vendosje kangjella të reja, heqja e kablove në fasadë dhe riorganizim i rrjetit elektrik, vendosje dritare e dyer të reja druri.

FOTO OBJEKTI



VENDNDODHJE



SKEDË OBJEKTI

EMËRTIMI

Objekti Nr. B.PG.48

ADRESA

Qendra Historike e qytetit të Pogradecit, zona B

PRONËSIA

PRIVATE/ E BANUAR

PËRDORIMI I SOTËM

Banim

SHPLLJA E PASURISË

(Nr.&datë Urdhër + e mon. nëse ka)

KATEGORIA E MONUMENTIT

PËRSHKRIM I SHKURTUAR

VLERAT E OBJEKTIT:

Objekti nuk shpreh vlera arkitektonike për shkak të ndryshimeve në volumetri dhe shtesa të kryera në të.

GJENDJA EKZISTUESE:

Objekti është 3 kat. Në fasadë kemi volume të shtuar, përdorimin e kolonave e strukturë metalike dhe përdorimin e dritareve alumini. Kemi një portë druri. Mbulimi është me çati. Suvaja është e lyer. Në fasadë janë të dukshme disa kablo elektrik dhe satelië. Gjithashtu kemi veshjen e xokolaturës me pllaka.

PATOLOGJITË:

Përdorimi i elementeve jo origjinal si dritare alumini, disa kablo elektrik në pah dhe element të shtuar në fasadë si strehë dhe strukturë metalik, tendë kundër diellit në ballkon. Gjithashtu kemi volume të shtuar që pengojnë anën vizuale të zonës. Degradim i suvasë dhe i bojës.

NDËRHYRJET E NEVOJSHME:

Suvatim i objektit dhe lyerje në ngjyra origjinale, heqja e volumeve të shtuara si tenda dhe struktura metalike, heqja e kablove në fasadë dhe riorganizim i rrjetit elektrik, vendosje dritare e dyer të reja druri dhe krijimi i ballkoneve të vegjël me kangjella metalik.

FOTO OBJEKTI



VENDNDODHJE



SKEDË OBJEKTI

EMËRTIMI

Objekti Nr. B.PG.50

ADRESA

Qendra Historike e qytetit të Pogradecit, zona B

PRONËSIA

PRIVATE/ E BANUAR

PËRDORIMI I SOTËM

Banim

SHPLLJA E PASURISË

(Nr.&datë Urdhër + e mon. nëse ka)

KATEGORIA E MONUMENTIT

PËRSHKRIM I SHKURTUAR

VLERAT E OBJEKTIT:

Objekti paraqet një gjuhë të thjeshtë arkitektonike. Vihet re përdorimi i gurit në pjesën fundore të godinës.

GJENDJA EKZISTUESE:

Objekti është 1 kat. Në fasadën ballore, kemi dy dritare druri me kangjella dhe dy porta druri. Mbulimi është realizuar me çati. Suvaja pjesërisht e lyer. Shkallët në hyrje janë me pllaka guri. Në fasadë kemi të dukshëm disa kablo elektrik.

PATOLOGJITË:

Dëmtim i rëndë i tjegullave të çatisë, degradim i drurit të dritareve dhe dyerve, përdorimi i elementeve jo origjinal si kangjellave në dritare, shumë kablo elektrik në pah, degradimi i suvasë dhe prezencë lagështie në të tre fasadt e godinës.

NDËRHYRJET E NEVOJSHME:

Suvatim i objektit në ngjyra origjinale, heqja e kablove dhe kangjellave, dhe riorganizim i rrjetit elektrik, vendosje dritare dhe dyer te reja druri, restaurim i gurëve të shkallëve me material origjinale, mbulim me çati.

FOTO OBJEKTI



VENDNDODHJE



SKEDË OBJEKTI

EMËRTIMI

Objekti Nr. B.PG.51

ADRESA

Qendra Historike e qytetit të Pogradecit, zona B

PRONËSIA

PRIVATE/ E BANUAR

PËRDORIMI I SOTËM

Banim

SHPLLJA E PASURISË

(Nr.&datë Urdhër + e mon. nëse ka)

KATEGORIA E MONUMENTIT

II – e dytë

PËRSHKRIM I SHKURTUAR

VLERAT E OBJEKTIT:

Objekti paraqet një gjuhë arkitektonike të stilit italian ku vihen re elementë të ndryshëm në fasadën ballore në formën e kornizave dekorative dhe fugave.

GJENDJA EKZISTUESE:

Objekti është 2 kat. Në fasadën ballore, kemi dritare druri me kangjella, portë druri dhe dritare alumini. Mbulimi është realizuar me çati. Suvaja është e lyer. Në fasadë kemi përdorimin e kangjellave në ballkon, një strehë plastike, të dukshëm tuba dhe disa kablo elektrik. Gjithashtu në fasadën anësore kemi mbylljen e dritareve origjinale.

PATOLOGJITË:

Dëmtim i rëndë i tjegullave të çatisë, degradim i drurit të dritareve dhe dyerve, përdorimi i elementeve jo origjinal si kangjellave, dritare alumini dhe grila plastike, strehë plastike mbi ballkon, shumë kablo elektrik në pah, degradimi i suvasë dhe i kornizave dekorative dhe prezencë lagështie.

NDËRHYRJET E NEVOJSHME:

Suvatim i objektit në ngjyra origjinale, heqja e kablove dhe kangjellave, dhe riorganizim i rrjetit elektrik, hapje e dritareve origjinale dhe vendosje dritare e dyer të reja druri, restaurim i kornizave dekorative me material origjinale, mbulim me çati.

FOTO OBJEKTI



VENDNDODHJE



SKEDË OBJEKTI

EMËRTIMI

Objekti Nr. B.PG.52

ADRESA

Qendra Historike e qytetit të Pogradecit, zona B

PRONËSIA

PRIVATE/ E BANUAR

PËRDORIMI I SOTËM

Banim

SHPLLJA E PASURISË

(Nr.&datë Urdhër + e mon. nëse ka)

KATEGORIA E MONUMENTIT

PËRSHKRIM I SHKURTUAR

VLERAT E OBJEKTIT:

Objekti paraqet një gjuhë të thjeshtë arkitektonike, nuk shpreh vlera arkitektonike.

GJENDJA EKZISTUESE:

Objekti është 2 kat. Në fasadën ballore, kemi dritare druri pa grila. Gjithashtu në katin e parë kemi përdorimin e kangjellave tek ballkoni. Suvaja është pjesërisht e lyer. Shkallët në hyrje janë veshur me pllaka. Në fasadën kryesore kemi tuba shkarkimi në pamje dhe kablo elektrik.

PATOLOGJITË:

Dëmtim i tjegullave të çatisë, degradim i drurit të dritareve dhe dyerve, përdorimi i elementeve jo origjinal si kangjella në ballkon dhe veshja e shkallëve në hyrje me pllaka, shumë kablo elektrik dhe tubacione shkarkimi në pah, degradim dhe rënie e suvasë në fasadën anësore.

NDËRHYRJET E NEVOJSHME:

Suvatim i objektit në ngjyra origjinale, hecja e kabllave dhe tubave, dhe riorganizim i rrjetit elektrik, vendosje dritare dhe derë druri, veshje e shkallëve me material origjinal, vendosje kangjella sipas tipologjisë origjinale. Mbulim me çati.

FOTO OBJEKTI



VENDNDODHJE



SKEDË OBJEKTI

EMËRTIMI

Objekti Nr. B.PG.53

ADRESA

Qendra Historike e qytetit të Pogradecit, zona B

PRONËSIA

PRIVATE/ E BANUAR

PËRDORIMI I SOTËM

Banim

SHPLLJA E PASURISË

(Nr.&datë Urdhër + e mon. nëse ka)

KATEGORIA E MONUMENTIT

PËRSHKRIM I SHKURTUAR

VLERAT E OBJEKTIT:

Objekti nuk shpreh vlera arkitektonike për shkak të ndryshimeve në volumetri dhe shtesa të kryera në të.

GJENDJA EKZISTUESE:

Në fasadën balllore, kemi përdorimin e dritareve dhe dyerve prej alumini. Gjithashtu në hyrje kemi një volum të shtuar metalik dhe xham. Mbulimi është realizuar me çati dhe soletë. Në fasadë janë përdorur edhe streha te vogla plastike mbi dritare dhe disa tuba, kablllo elektrik dhe kangjella.

PATOLOGJITË:

Dëmtim i rëndë i tjegullave të çatisë, përdorimi i elementeve jo origjinale si streha plastike mbi dritare, kangjella dhe volume të shtuar në hyrje, shumë kablllo elektrik dhe tuba në pah, degradimi suvasë dhe i lyerjes dhe prezenca e lagështisë.

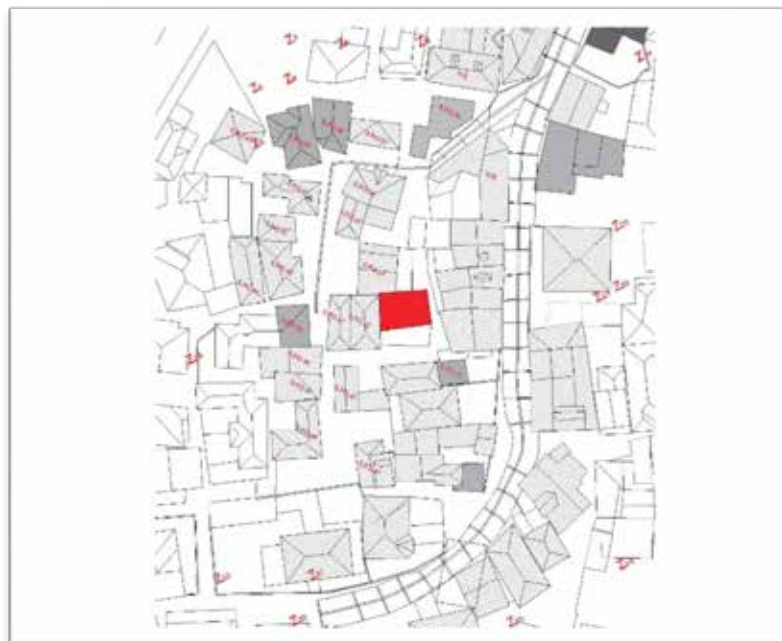
NDËRHYRJET E NEVOJSHME:

Suvatim i objektit në ngjyra origjinale, heqja e kablllove dhe tubave, dhe riorganizim i rrjetit elektrik, vendosje dritare dhe dyer prej druri, heqje e lagështirës, heqje e strehave plastike dhe prishje e vumeve të shtuar. Restaurim i mbulesës së çatisë. Ripozicionim i shkallëve të jashtme dhe fshehja e tyre me struktura metalike dhe gjelbërim.

FOTO OBJEKTI



VENDNDODHJE



SKEDË OBJEKTI

EMËRTIMI

Objekti Nr. B.PG.54

ADRESA

Qendra Historike e qytetit të Pogradecit, zona B

PRONËSIA

PRIVATE/ E BANUAR

PËRDORIMI I SOTËM

Banim

SHPLLJA E PASURISË

(Nr.&datë Urdhër + e mon. nëse ka)

KATEGORIA E MONUMENTIT

II – e dytë

PËRSHKRIM I SHKURTUAR

VLERAT E OBJEKTIT:

Objekti paraqet një gjuhë arkitektonike të stilit italian ku vihen re elementë dekorativ në formë kornizash anash dritareve dhe korniza horizontale në fasadën ballore.

GJENDJA EKZISTUESE:

Objekti është 2 kat. Në fasadën ballore, kemi dritare me kornizë dekorative dhe një portë druri. Mbulimi është me soletë. Suvaja është e lyer. Në fasadë kemi përdorimin e kangjellave në ballkon dhe disa kablllo elektrik në dukje. Gjithashtu kemi rrethimin e fasadës me kangjella dhe rrjetë dhe një portë të jashtme metalike.

PATOLOGJITË:

Dëmtim i rëndë i soletës, degradim i drurit të dritareve dhe dyerve, përdorimi i elementeve jo origjinal si kangjellave në ballkon dhe në rrethimin e jashtëm, disa kablllo elektrik në pah dhe element të shtuar në soletë, degradimi i suvasë dhe i kornizave dekorative.

NDËRHYRJET E NEVOJSHME:

Suvatim i objektit në ngjyra origjinale, heqja e kablllove në fasadë dhe riorganizim i rrjetit elektrik, heqja e kangjellave dhe e portës në rrethimin e jashtëm, vendosje dritare e dyer te reja druri, restaurim i kornizave dekorative me material origjinal, mbulim i godinës me çati.

FOTO OBJEKTI



VENDNDODHJE



SKEDË OBJEKTI

EMËRTIMI

Objekti Nr. B.PG.55

ADRESA

Qendra Historike e qytetit të Pogradecit, zona B

PRONËSIA

PRIVATE/ E BANUAR

PËRDORIMI I SOTËM

Banim

SHPLLJA E PASURISË

(Nr.&datë Urdhër + e mon. nëse ka)

KATEGORIA E MONUMENTIT

PËRSHKRIM I SHKURTUAR

VLERAT E OBJEKTIT:

Objekti nuk shpreh vlera arkitektonike për shkak të ndryshimeve në volumetri dhe shtesa të kryera në të.

GJENDJA EKZISTUESE:

Objekti është 2 kat. Në fasadë kemi dritare me kornizë dekorative dhe një portë druri dhe një portë metalike. Mbulimi është çati. Suvaja është e lyer. Në fasadë kemi përdorimin e kangjellave në ballkon, një strehë metalike dhe tuba e disa kablllo elektrik në dukje. Gjithashtu pjesa e xokolaturës është veshur me pllaka.

PATOLOGJITË:

Dëmtim i çatisë, përdorimi i elementeve jo origjinal si kangjella në ballkon, grila plastike tek dritaret, veshje me pllaka e xokolaturës dhe derë metalike në fasadë, disa kablllo elektrik në pah dhe element të shtuar në fasadë.

NDËRHYRJET E NEVOJSHME:

Suvatim i objektit në ngjyra origjinale, heqja e strehës metalike në ballkon, heqja e kablllove në fasadë dhe riorganizim i rrjetit elektrik, heqja e kangjellave dhe e derë metalike, vendosje dritare e dyer te reja druri, restaurim i kornizave dekorative me material origjinale, sistemim i shkallëve të jashtme dhe mbulim i godinës me çati.

FOTO OBJEKTI



VENDNDODHJE



SKEDË OBJEKTI

EMËRTIMI

Objekti Nr. B.PG.56

ADRESA

Qendra Historike e qytetit të Pogradecit, zona B

PRONËSIA

PRIVATE/ E BANUAR

PËRDORIMI I SOTËM

Banim

SHPLLJA E PASURISË

(Nr.&datë Urdhër + e mon. nëse ka)

KATEGORIA E MONUMENTIT

PËRSHKRIM I SHKURTUAR

VLERAT E OBJEKTIT:

Objekti paraqet një gjuhë të thjeshtë arkitektonike. Vihet re kornizimi në pjesën anësore tek disa dritare.

GJENDJA EKZISTUESE:

Objekti është 3 kat. Në fasadë vërehet një asimetri e objektit, kemi pjesërisht përdorimin e dritareve me kornizë dekorative dhe të dritareve alumini. Kemi dy porta druri dhe një portë metalike. Mbulimi është me çati. Suvaja është e lyer. Në fasadë kemi përdorimin e kangjellave tek disa dritare, disa kablo elektrik në dukje. Gjithashtu kemi përdorim të pjesshëm të kornizave dekorative përgjatë mureve.

PATOLOGJITË:

Dëmtim të pjesshëm të çatisë, përdorimi i elementeve jo original si kangjella dhe grila plastike tek dritaret, derë metalike në fasadë, disa kablo elektrik në pah dhe element të shtuar në fasadë. Gjithashtu kemi mungesë të kornizave dekorative përgjatë mureve dhe degradim i drurit. Degradim i suvasë dhe prezencë të lagështisë.

NDËRHYRJET E NEVOJSHME:

Suvatim i objektit në ngjyra origjinale, heqja e volumeve të shtuara, heqja e kablove në fasadë dhe riorganizim i rrjetit elektrik, heqja e volumeve të shtuara anash godinës, vendosje dritare e dyer te reja druri, restaurim i kornizave dekorative me material origjinale, mbulim i godinës me çati.

FOTO OBJEKTI



VENDNDODHJE

