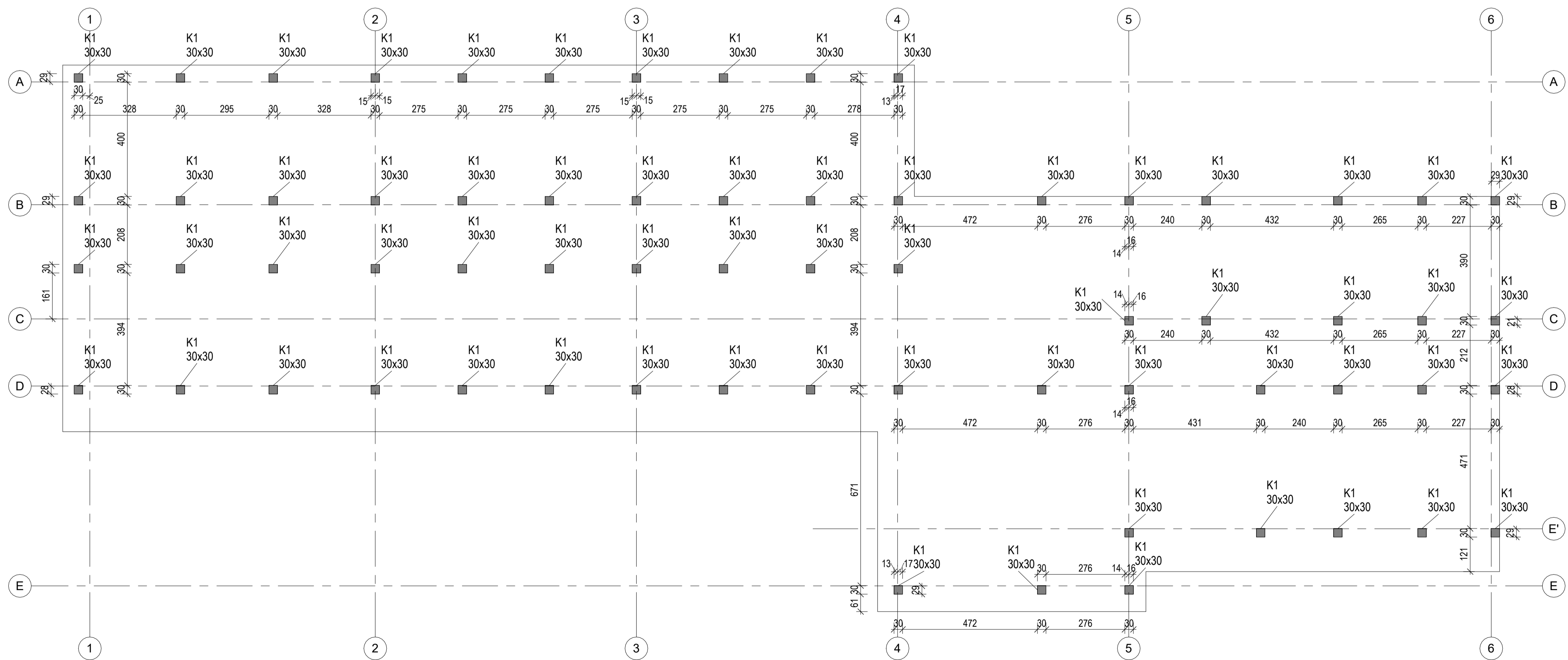
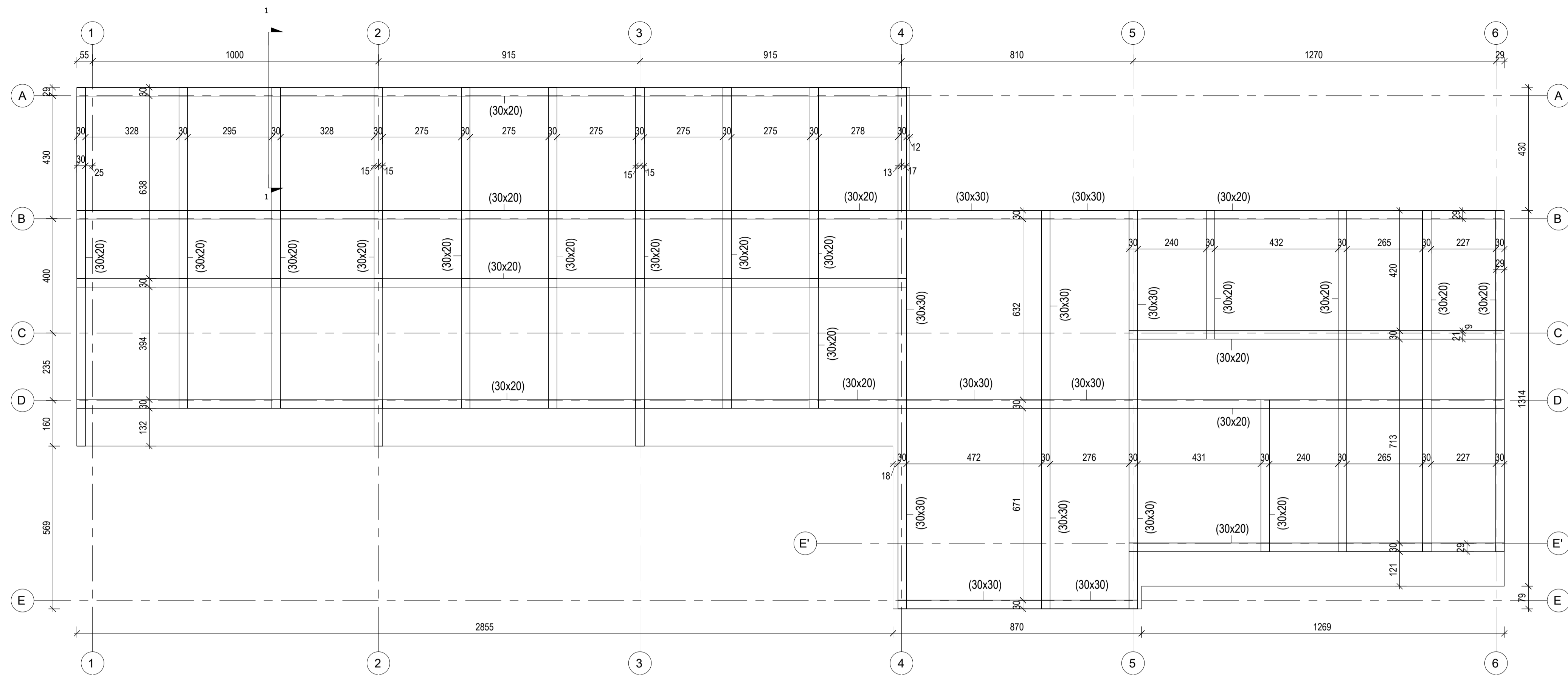


Plani i Strukturave\_Kati 3  
Structural Plan\_Floor 3  
1 : 100



Plani i Kolonave  
Columns Plan  
1 : 100

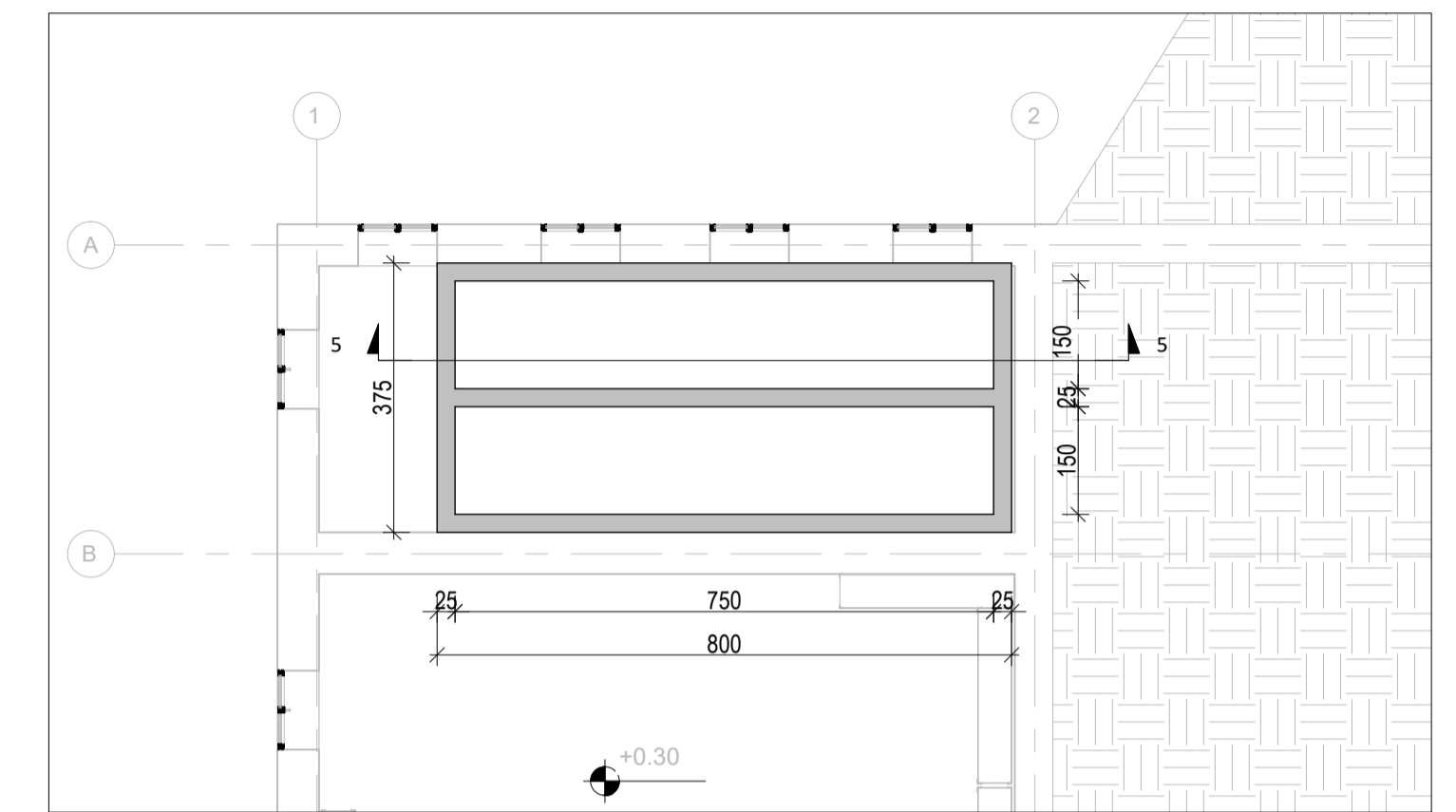
00 Tetor 2024 Projekt Leje						
RISH. NR.	DATA	QELIMI I DOREZIMIT	SHENIM / PËRSHKRIM			
INVESTITORI						
 <b>FONDI SHQIPTAR I ZHVILLIMIT</b>						
KONSULENTI INXHINIERIK						
Nr. Licencës: N.5221/16						
 <b>ICE</b> <small>ILLYRIAN CONSULTING ENGINEERS Adresa: Rr. "Sami Frashëri" Pulla "Dijoni", Kati 11, Tiranë, SHQIPËRI Tel/Fax: +355 4 266 972 0-6/mobilistikall www.ice.al</small>						
Përgatiti:	Arkitekt	Edmond MANAHASA	A.0903/2			
	Ing. Strukturist	Anila SPAHIU	K.1068/4			
	Ing. Strukturist	Alda VOKA	K.1340/2			
	Ing. Hidroteknik	Artjola ZOTAJ				
	Ing. Hidroteknik	Silvia GJONAJ				
	Ing. Hidroteknik	Anzhela BICI				
Kontrolloi:	Ing. Elektrik	Enis HAVERIKU	E.1450			
	Ing. Elektrik	Ilber PUCI				
	Ing. Mekanik	Marsel PYLLA	M.1288/1			
	Ing. Mekanik	Besnik KARAJ	M.0256/2			
Miratoi:	Koordinatori Projekti	Abdurrahman SPAHIU	K.1571/5			
	Ing. Strukturist	Taulant KARRIQI	K.1547/6			
	Ing. Elektrik	Emira BERSHA	E.0550/4			
Titulli i Projektit						
<b>INVESTIME PILOT PËR TRANSFORMIMIN E INFRASTRUKTURËS SË SHËRBIMEVE DHE RRITJES SË STANDARDIT TË JETËS NË KOMUNITET</b> <b>Objekti: Ndërrhyrje për rikonstruksionin e Shtëpisë së Fëmijës "Vangjel Pulla" dhe ndryshim i pjesëm të funksionit të tij</b>						
EMRI I DOKUMENTIT						
Plani i Strukturave_Kati 3 / Structural Plan_Floor 3						
FAZA E PROJEKTIT		Nr. i Dokumentit	Shkalla	Rishikimi	Përmasa e fletës	Fleta
PROJEKT LEJE		K1-01	1 : 100	00	A1 (841x594mm)	1/1



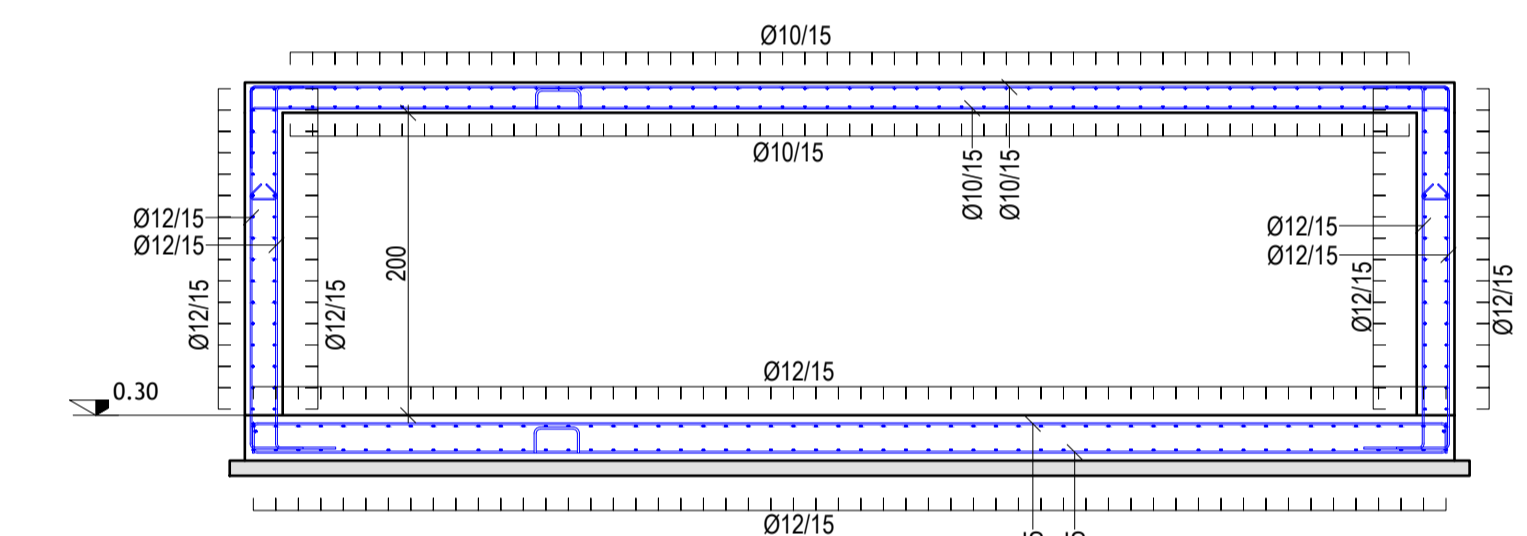
Plani i Strukturave\_Catia  
Structural Plan\_Roof  
1 : 100

- Shënime Teknike:**
- Përmasat janë në cm, nëse nuk janë specifikuar ndryshe. Diametri i shufrave të armimit është në mm.
  - Celësi i armimit do të jetë i klasës B500C, me rezistencë në rjedhshmëri  $f_{yk}=500 \text{ N/mm}^2$  dhe deformacion karakteristik  $\geq 7.5\%$ .
  - Betoni i armuar për strukturën do të jetë i klasës C30/37 me rezistencë karakteristike cilindrike në shtypje  $c_k=30 \text{ MPa}$ . Klasa e ekspozimit të betonit: XC2. Betoni i varfër do të jetë i klasës C12/15 me rezistencë cilindrike në shtypje  $c_k=12 \text{ MPa}$ .
  - Shtresa mbrojtëse e armaturës nga faja e shufrave të jashtme do të jetë 25 mm për trarë dhe 35mm për kolona.
  - Gjatësitë e shufrave të armimit të dhëna në vizatim i referohen aksit të shufrës.
  - Armatura e çelikut duhet të jetë pa ndryshk, ballë ose ndonjë material tjetër i huaj.
  - Diametri minimal i kthimit të shufrave do të jetë 40 për shufrat me diametër den në  $\varnothing 16 \text{ mm}$  dhe 70 për shufrat me diametër mbi  $\varnothing 16 \text{ mm}$ .
  - N.q.s nuk jepet në vizatim, shufrat do të xhuntohen minimalisht me 500.

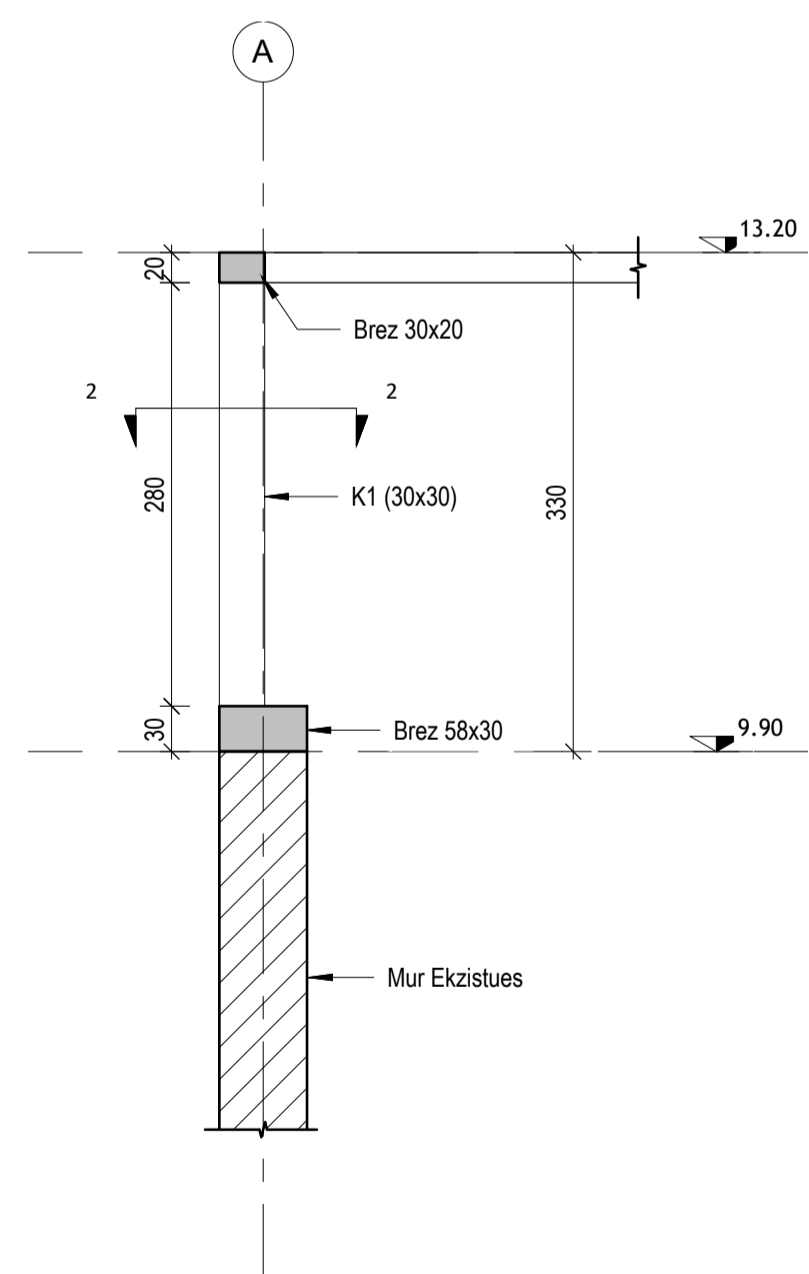
- Technical Note:**
- Dimensions are in cm, unless otherwise noted. The diameter of the reinforcing steel are in mm.
  - Reinforcing steel class is B500C, with yield strength  $f_{yk}=500 \text{ N/mm}^2$  and characteristic strain  $\geq 7.5\%$ .
  - Reinforced concrete class is C30/37 with characteristic compressive cylinder strength  $c_k=30 \text{ N/mm}^2$ . Exposure class of concrete: XC2. Lean concrete class is C12/15 with  $f_{ck}=12 \text{ N/mm}^2$ .
  - Concrete clear cover must be 25 mm for beams and 35 mm for columns, between surface of the reinforcement closest to the nearest concrete surface.
  - Bar measures are referred to bar axis.
  - Steel reinforcement shall be free of mud, rust and any other foreign material.
  - Minimum of bending diameter must be 40 for rebars up to  $\varnothing 16 \text{ mm}$  and 70 for rebars  $> \varnothing 16 \text{ mm}$ .
  - Unless otherwise noted in the drawings, the rebars shall be overlapped with a distance of 500.



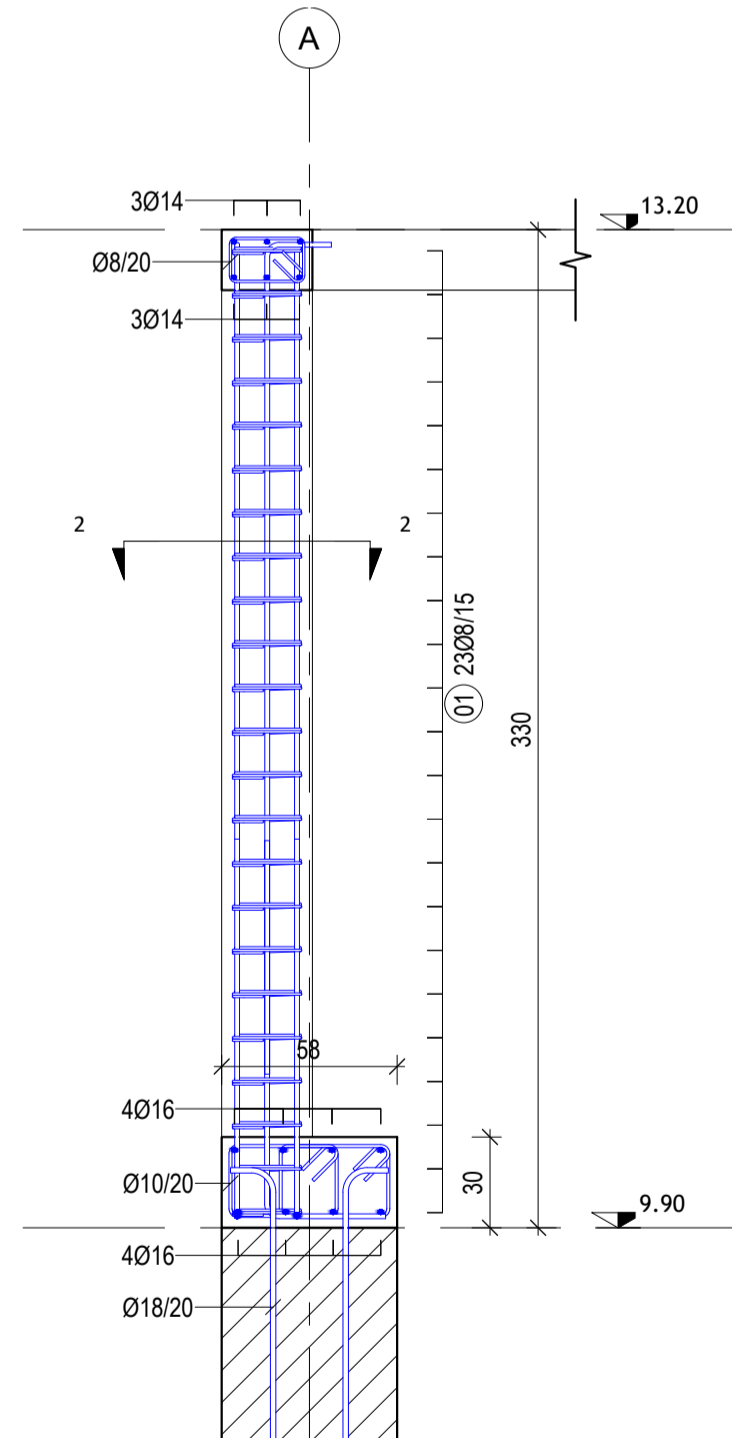
Plan i Depos se Ujit  
1 : 100



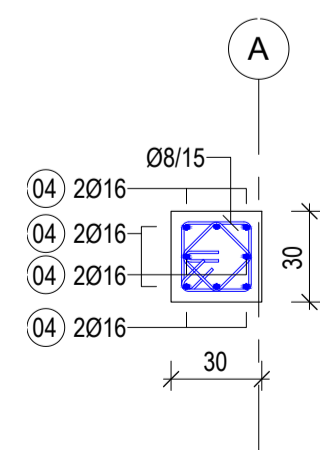
Prerja/Section 5-5  
1 : 50



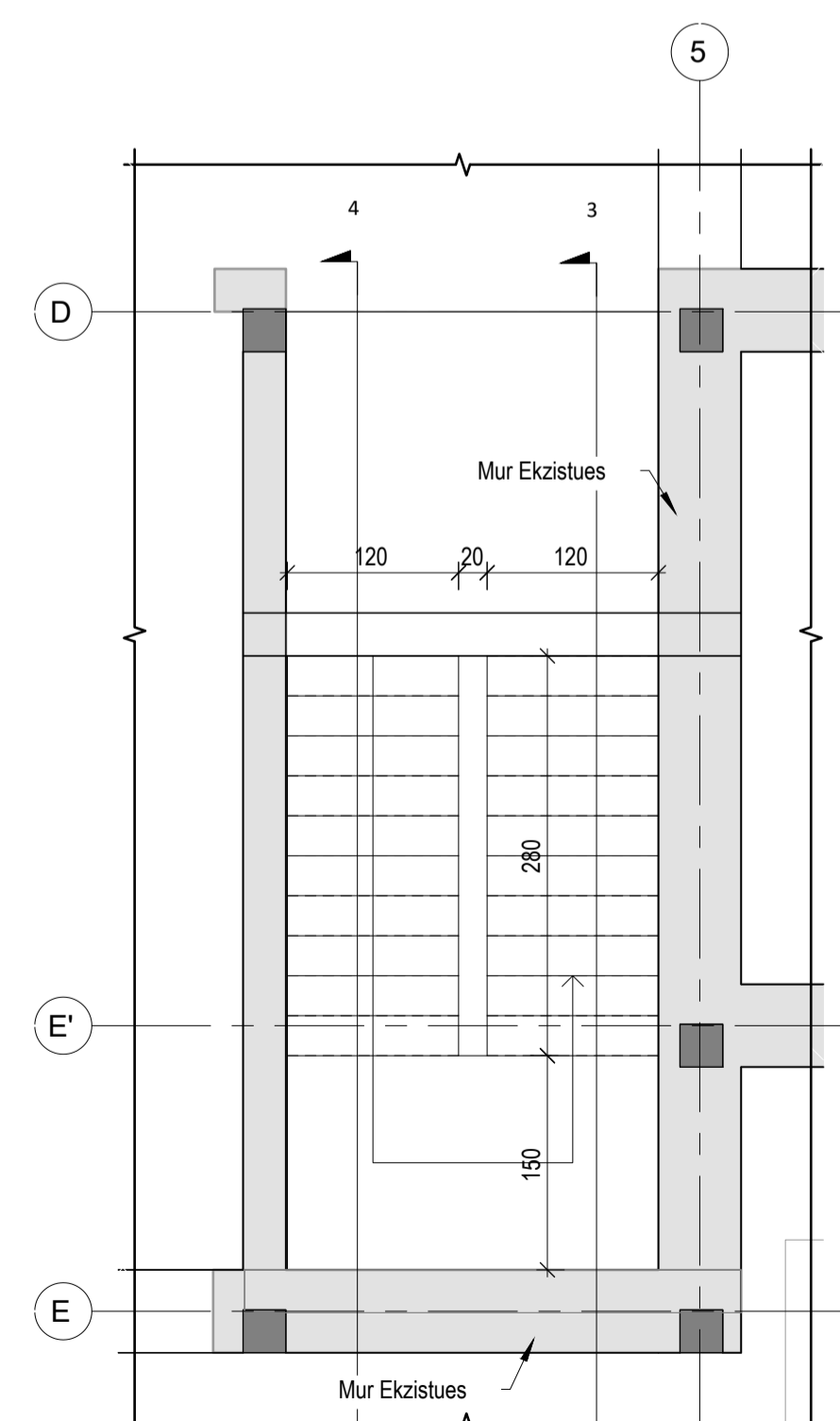
Prerja/Section 1-1  
1 : 50



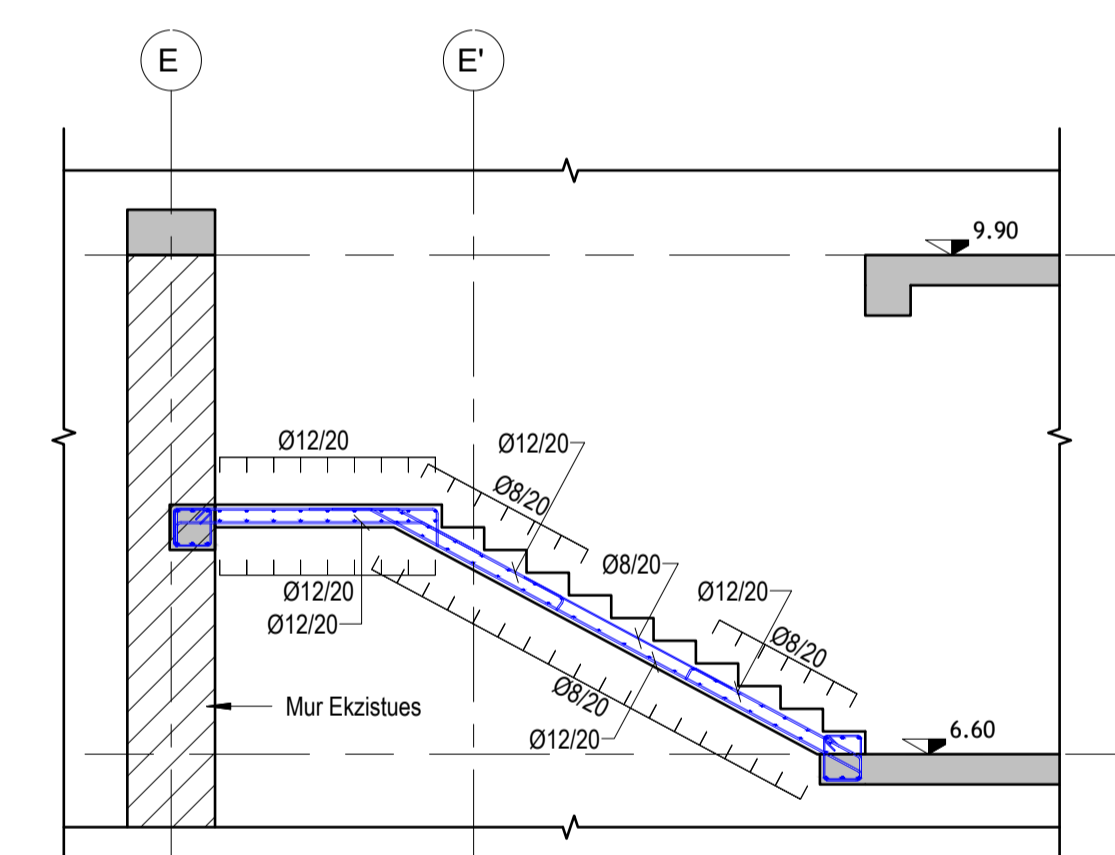
Prerja 1-1\_Armimi  
Section 1-1\_Reinforcement  
1 : 25



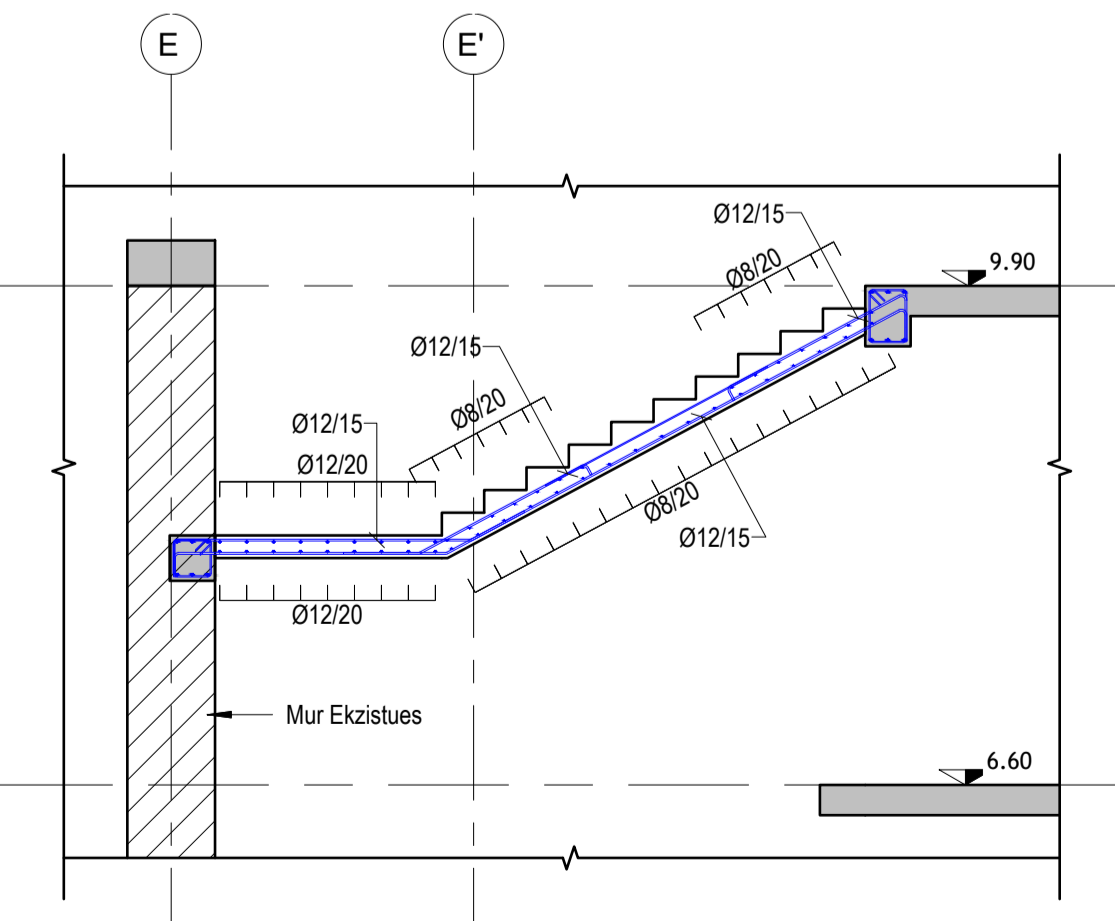
Prerja/Section 2-2  
1 : 25



Planimetria e Shkalles  
Stair Plan  
1 : 50



Prerja/Section 3-3  
1 : 50



Prerja/Section 4-4  
1 : 50

00	Tetor 2024	Projekt Leje		
RISH. NR.	DATA	QELIMI I DOREZIMIT	SHENIMI / PERSHKRIM	
INVESTITORI				
 FONDI SHQIPTAR I ZHVILLIMIT				
KONSULENTI INXHINIERIK				
Nr. Licenses: N.5221/16				
 ILLYRIAN CONSULTING ENGINEERS <small>Adresa: Bp. "Sami Frasheri", Pullat "Hijet", Kati 11, Tinas, SHQIPËRI          Tel/Fax: +355 4 260 972; Email: info@ice.al</small>				
Përgatiti:	Arkitëkt	Emri	Nr. Licenses	Firma
	Ing. Strukturist	Edmond MANAHASA	A.0903/2	
	Ing. Strukturist	Anila SPAHIU	K.1068/4	
	Ing. Strukturist	Alda VOKA	K.1340/2	
	Ing. Hidroteknik	Artjola ZOTAJ		
	Ing. Hidroteknik	Silvia GJONAJ		
	Ing. Hidroteknik	Anzhela BICI		
	Ing. Elektrik	Enis HAVERIKU	E.1450	
	Ing. Elektrik	Ilber PUCI		
	Ing. Mekanik	Marsel PYLLA	M.1288/1	
Kontrolloi:	Ing. Mekanik	Besnik KARAJ	M.0256/2	
	Koordinator Projekti	Abdurrahman SPAHIU	K.1571/5	
	Ing. Strukturist	Taulant KARRIQI	K.1547/5	
	Ing. Elektrik	Emrira BERSHA	E.0550/4	
Miratoi:	Drejtesues Projekti	Oset HAXHIU	K.1619/5	

TITULLI I PROJEKTTIT

**INVESTIME PILOT PËR TRANSFORMIMIN E INFRASTRUKTURËS SË SHËRBIMEVE DHE RITJES SË STANDARDIT TË JETËS NË KOMUNITET**

**Objekti: Ndërrhyrje për rikonstruksionin e Shtëpisë së Familjës "Vangjel Pulla" dhe ndryshim i pjeshëm i funksionit të tij**

EMRI I DOKUMENTIT

Plani i Strukturave\_Catia dhe Detaje Armimi Tip / Structural Plan\_Roof and Typical Reinforcement Details

FAZA E PROJEKTTIT	Nr. i Dokumentit	Shkalla	Rishikimi	Përmasa e fletës	Fleta
PROJEKT LEJE	K1-02	As indicated	00	A1 (841x594mm)	1/1