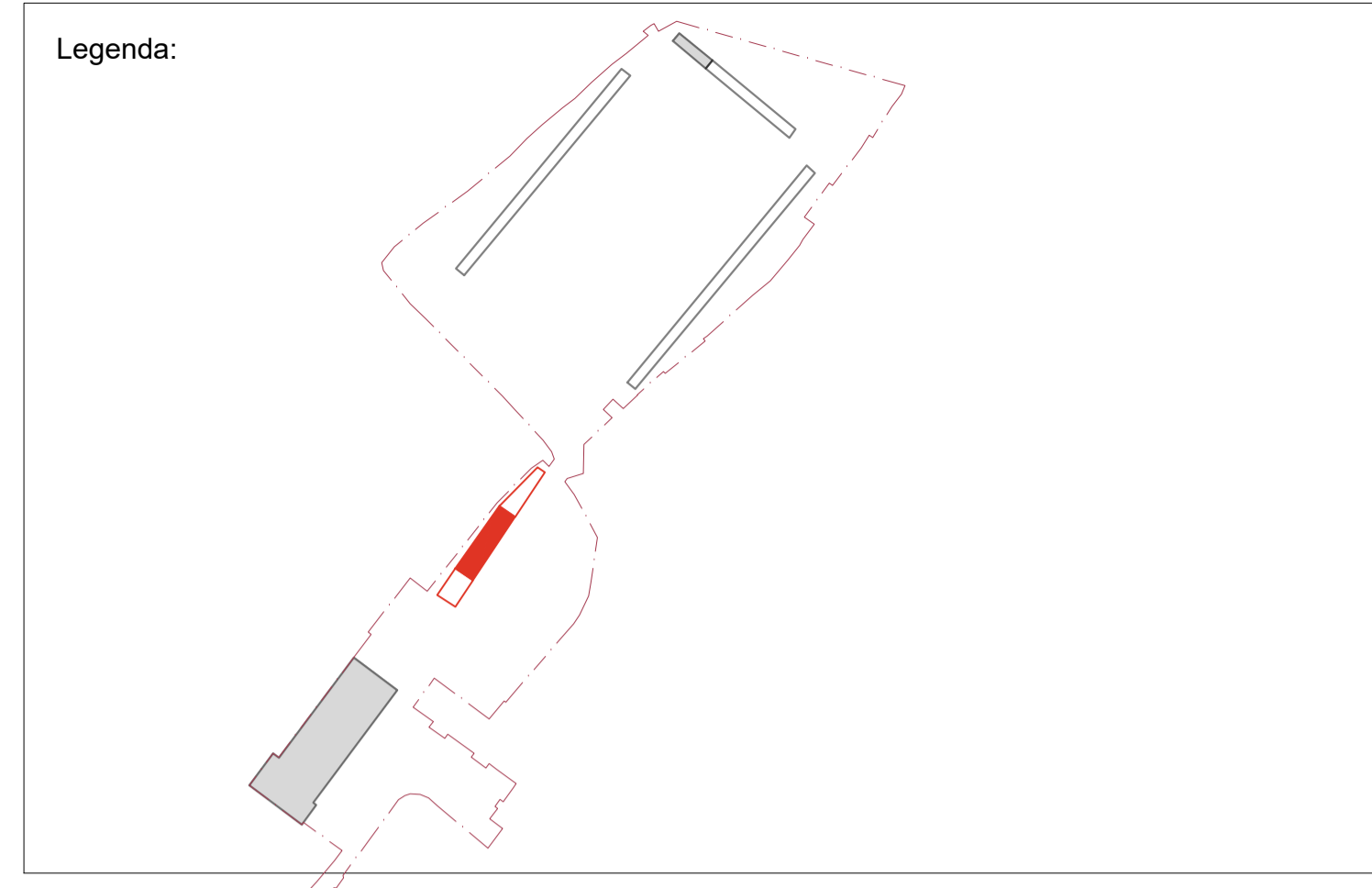
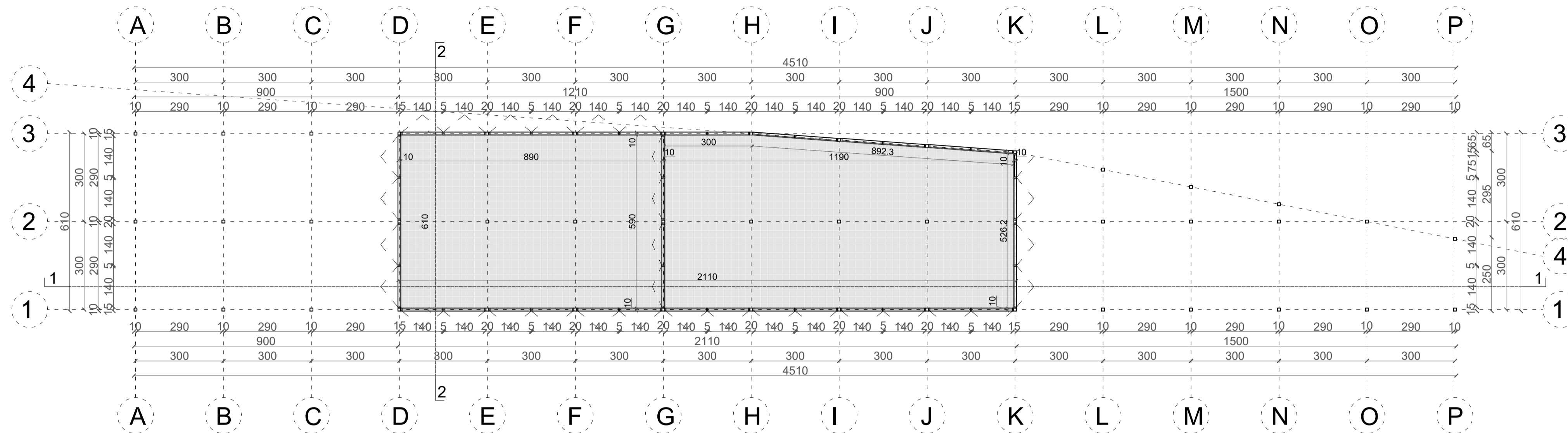


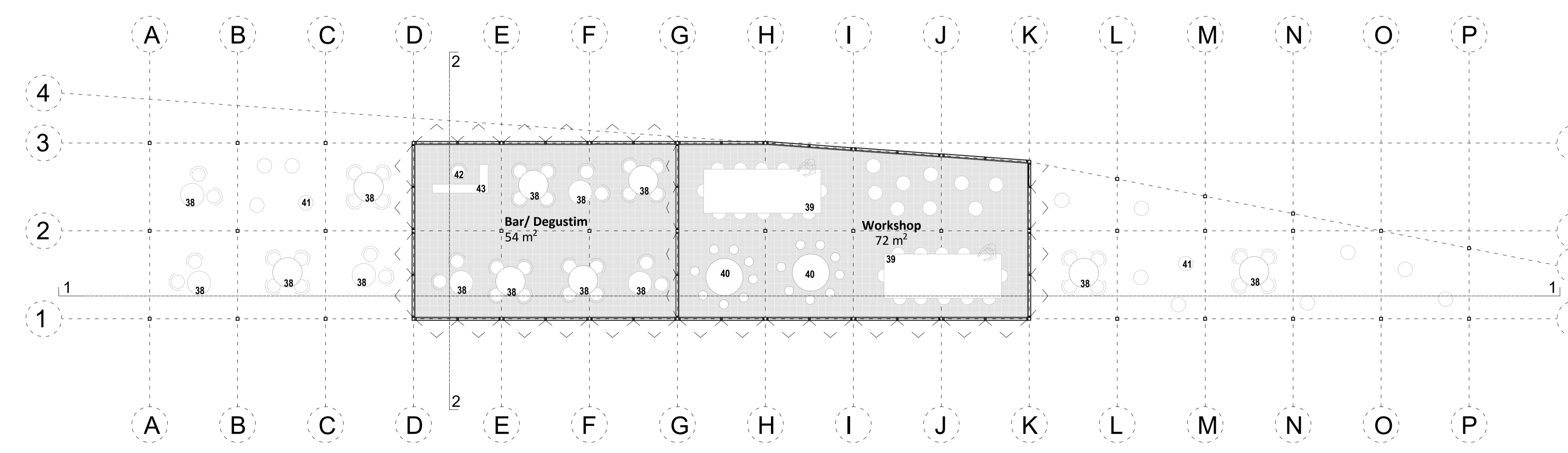
Struktura e re e propozuar



Notes:

"Rrugët e Shijes: Mollaj, Boboshtice, Drenove, Qatrom", Bashkia Korçë
 Objekti: Projekt Zbatimi
 Klienti: FONDI SHQIPTAR I ZHVILLIMIT

Struktura e re e propozuar



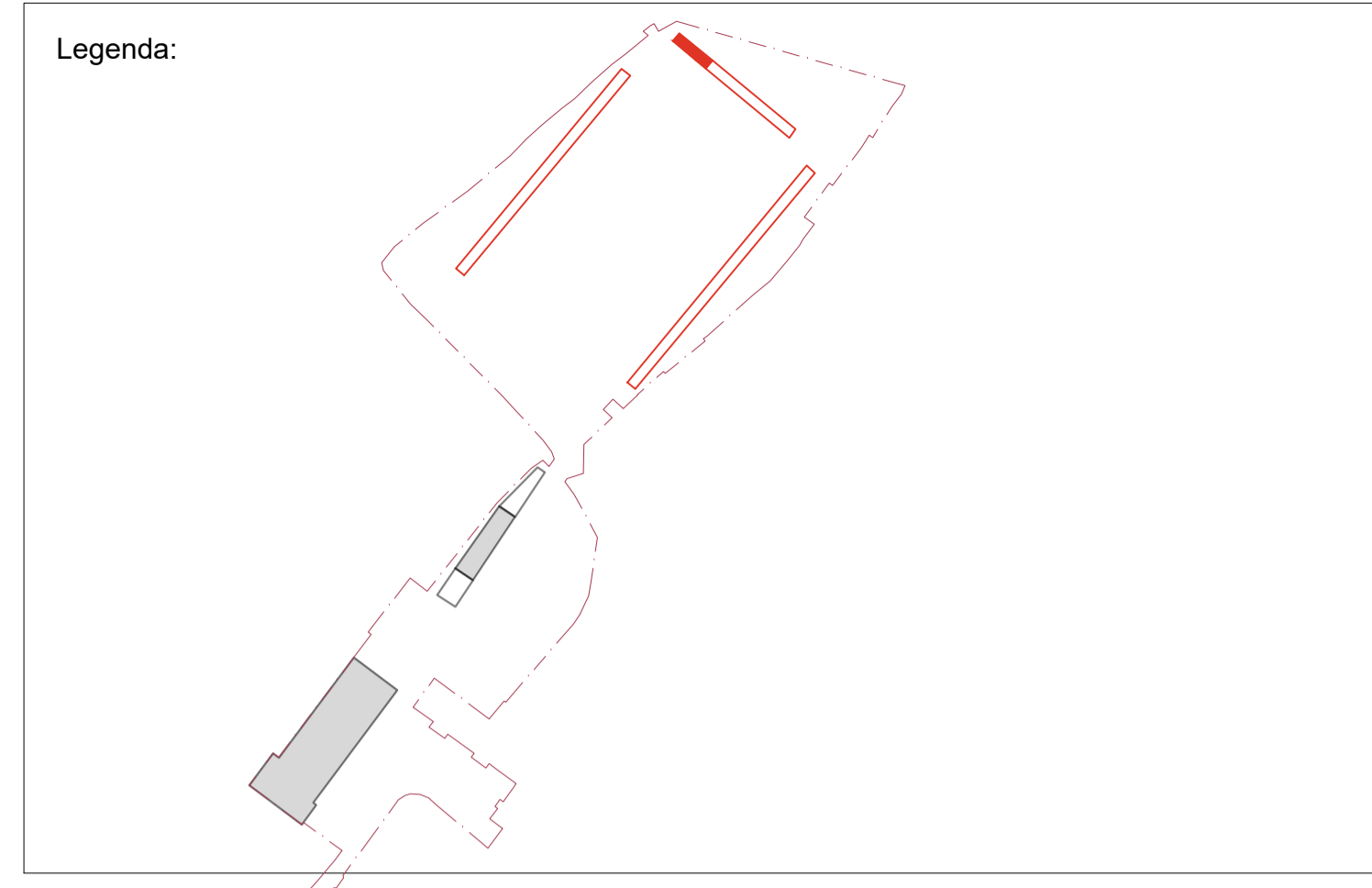
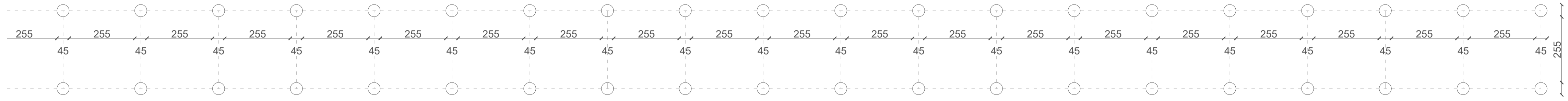
iRI Local Architecture Office (LOC) Studio Lokale Arkitekture (VEND) Gent Agolli	N.6844	Firma: Lexoj dhe aprovoj
ARCHISPACE Local Architecture Office (LOC) Studio Lokale Arkitekture (VEND) Rais Petrela	N.6732/14	Firma: Lexoj dhe aprovoj
CONSULTING & MANAGEMENT ALBANIA Local Architecture Office (LOC) Studio Lokale Arkitekture (VEND) Ervis Myllari	N.6409/7	Firma: Lexoj dhe aprovoj
GJERGJI IKONOMI EDISON DRISHTI Studio Konstruksioni	K.0267/3 N.4497/7	Firma: Lexoj dhe aprovoj
BURHAN TURKESHI ERMIR GJOKA Inzhinieri Hidro-Mekanik dhe MNZ	K.1873/4 M.1174/2	Firma: Lexoj dhe aprovoj
BASHKIM SHAHINAJ BESART DALLIU Inzhinieri Elektrik	E.0185/6 E.1412/2	Firma: Lexoj dhe aprovoj

ALL DIMENSIONS HAVE TO BE VERIFIED BY THE CONTRACTOR ON THE CONSTRUCTION SITE
 IMPORTANT: These drawings are property of iRI. Rruga DERVISH HIMA, nr 8 kati i pare - 1001 TIRANA. Copy, multiplication or distribution inbetween parties of these plans (or any part of it) without written permission of iRI is prohibited.

TË GJITHA DIMENSIONET DUHET TË VERIFIKOHEN NGA KONTRAKTORI NË VEND
 E RËNDËSISHME: Këto vizatime janë pronë e iRI, Rruga DERVISH HIMA, nr 8 kati i parë - 1001 TIRANË. Kopjimi, shumfishimi apo shpërndarja e këtyre vizatimeve (apo pjesëve të tyre) pa lejen me shkrim të iRI është e ndaluar.

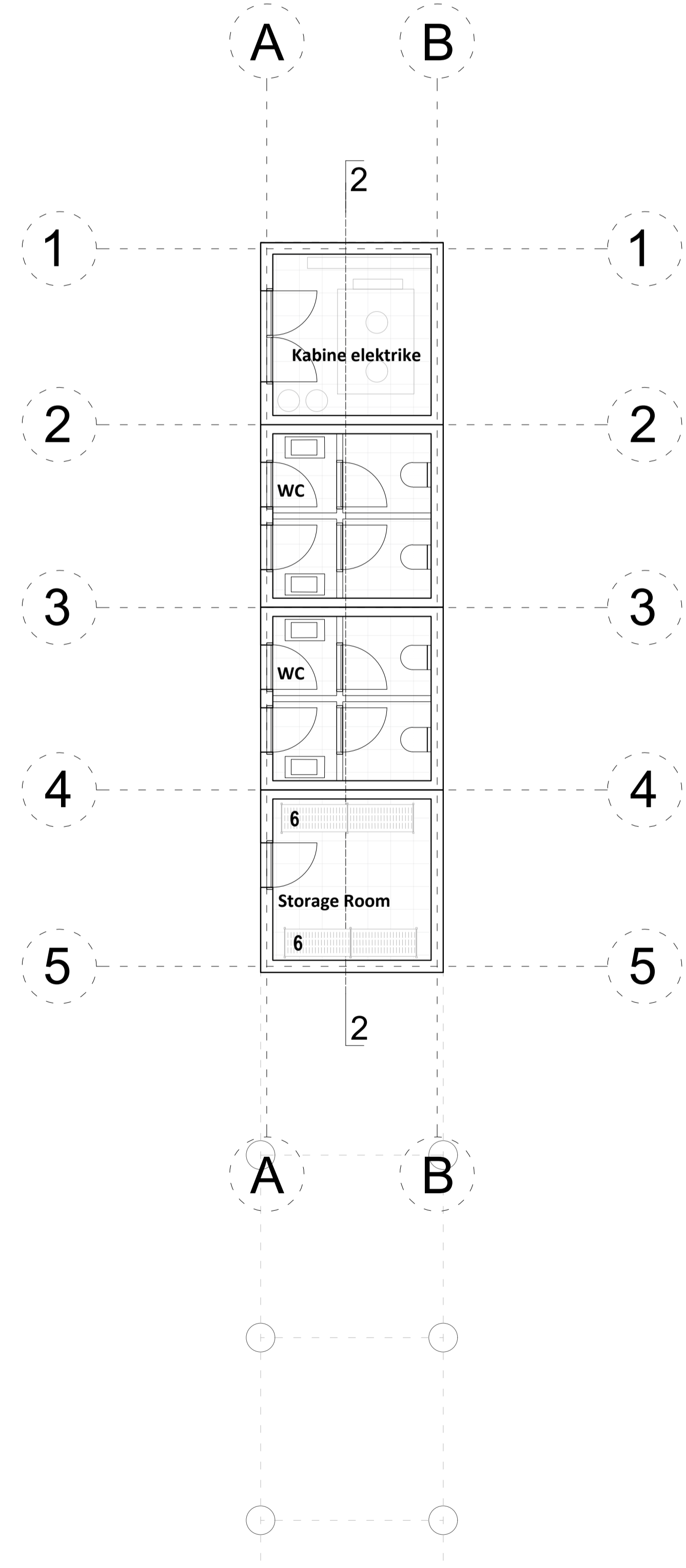
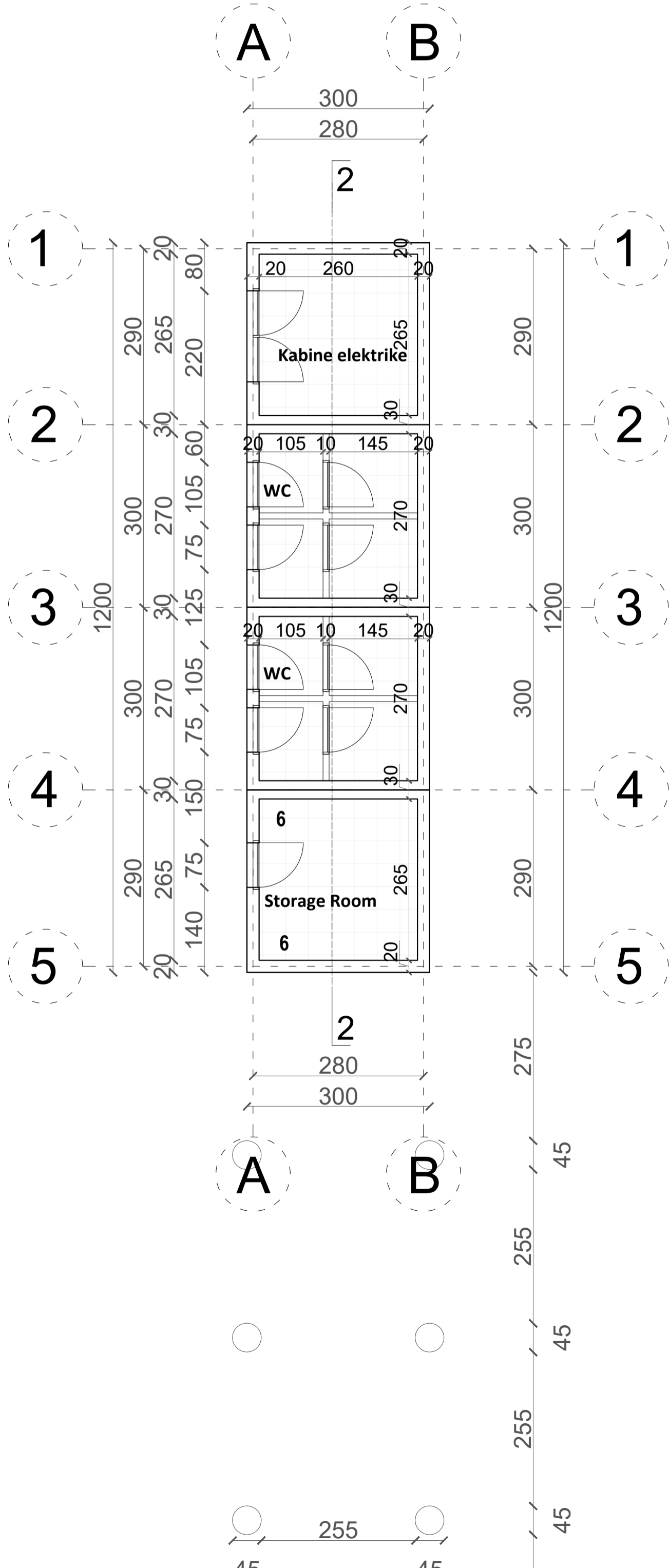
issuer A	plan number: A.01.8	Emertimi i fletës PLAN ARKITEKTONIK DHE MOBILIMI - STRUKTURA 1 DRENOVE
--------------------	------------------------	--

Faza: LN	data: 2024	shkalla e vizatimit: 1:100	formati: A1	N
-------------	---------------	-------------------------------	----------------	---



Notes:

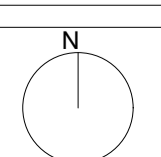
"Rrugët e Shijes: Mollaj, Boboshtice, Drenove, Qatrom", Bashkia Korçë
 Objekti: Projekt Zbatimi Klienti: FONDI SHQIPTAR I ZHVILLIMIT



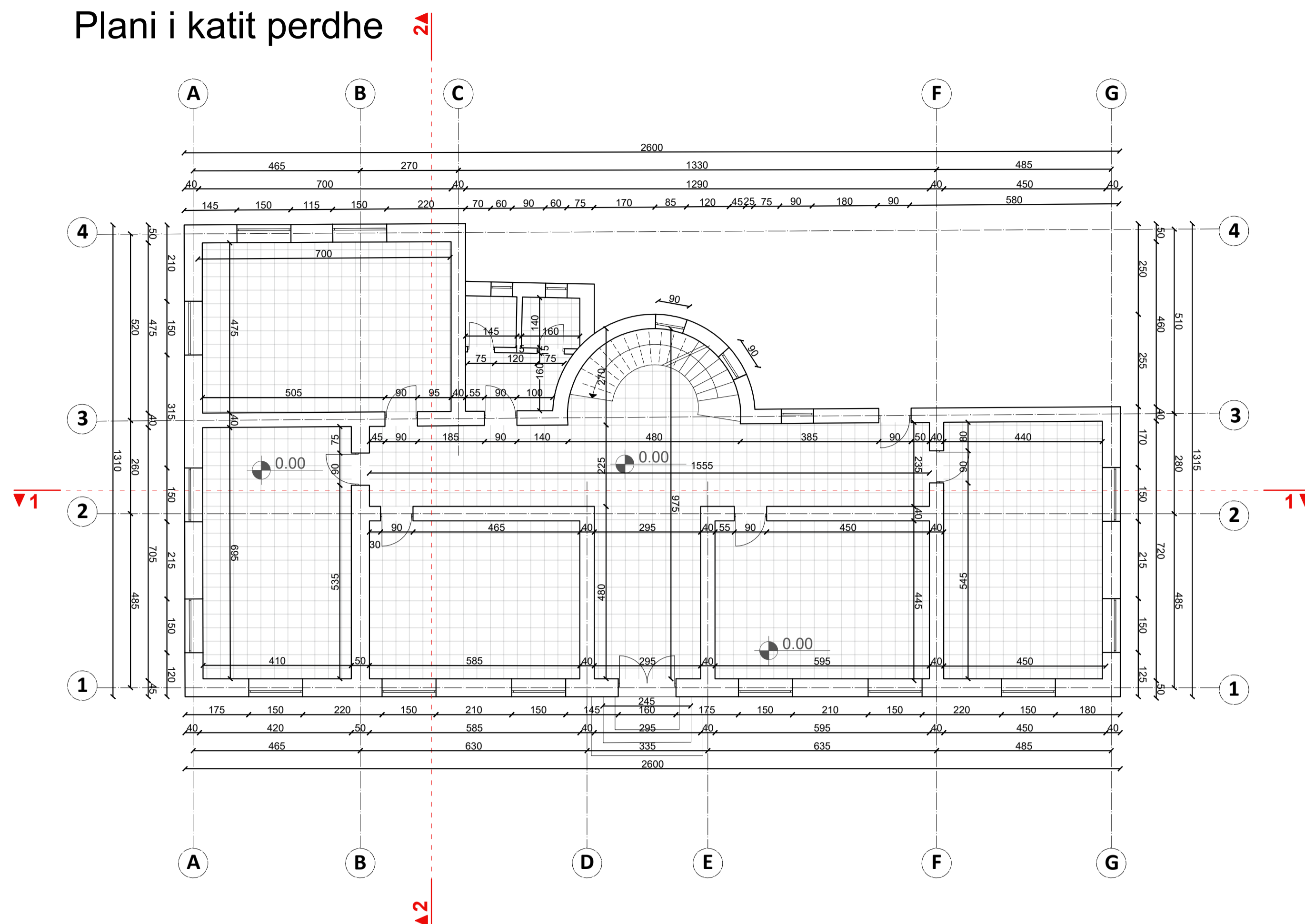
iRI Local Architecture Office (LOC) Studio Lokale Arkitekture (VEND) Gent Agolli	N.6844	Firma: Lexoj dhe aprovoj
ARCHISPACE Local Architecture Office (LOC) Studio Lokale Arkitekture (VEND) Rais Petrela	N.6732/14	Firma: Lexoj dhe aprovoj
CONSULTING & MANAGEMENT ALBANIA Local Architecture Office (LOC) Studio Lokale Arkitekture (VEND) Ervis Myftari	N.6409/7	Firma: Lexoj dhe aprovoj
GJERGJI IKONOMI EDISON DRISHTI Studio Konstruksioni	K.0267/3 N.4497/7	Firma: Lexoj dhe aprovoj
BURHAN TURKESHI ERMIR GJOKA Inzhinieri Hidro-Mekanik dhe MNZ	K.1873/4 M.1174/2	Firma: Lexoj dhe aprovoj
BASHKIM SHAHINAJ BESART DALLIU Inzhinieri Elektrik	E.0185/6 E.1412/2	Firma: Lexoj dhe aprovoj

ALL DIMENSIONS HAVE TO BE VERIFIED BY THE CONTRACTOR ON THE CONSTRUCTION SITE
 IMPORTANT: These drawings are property of iRI. Rruga DERVISH HIMA, nr 8 kati i pare - 1001 TIRANA. Copy, multiplication or distribution inbetween parties of these plans (or any part of it) without written permission of iRI is prohibited.
 TË GJITHA DIMENSIONET DUHET TË VERIFIKOHEN NGA KONTRAKTORI NË VEND
 E RËNDËSISHME: Këto vizatime janë pronë e iRI, Rruga DERVISH HIMA, nr 8 kati i parë - 1001 TIRANË. Kopjimi, shumfishimi apo shpërndarja e këtyre vizatimeve (apo pjesëve të tyre) pa lejen me shkrim të iRI është e ndaluar.

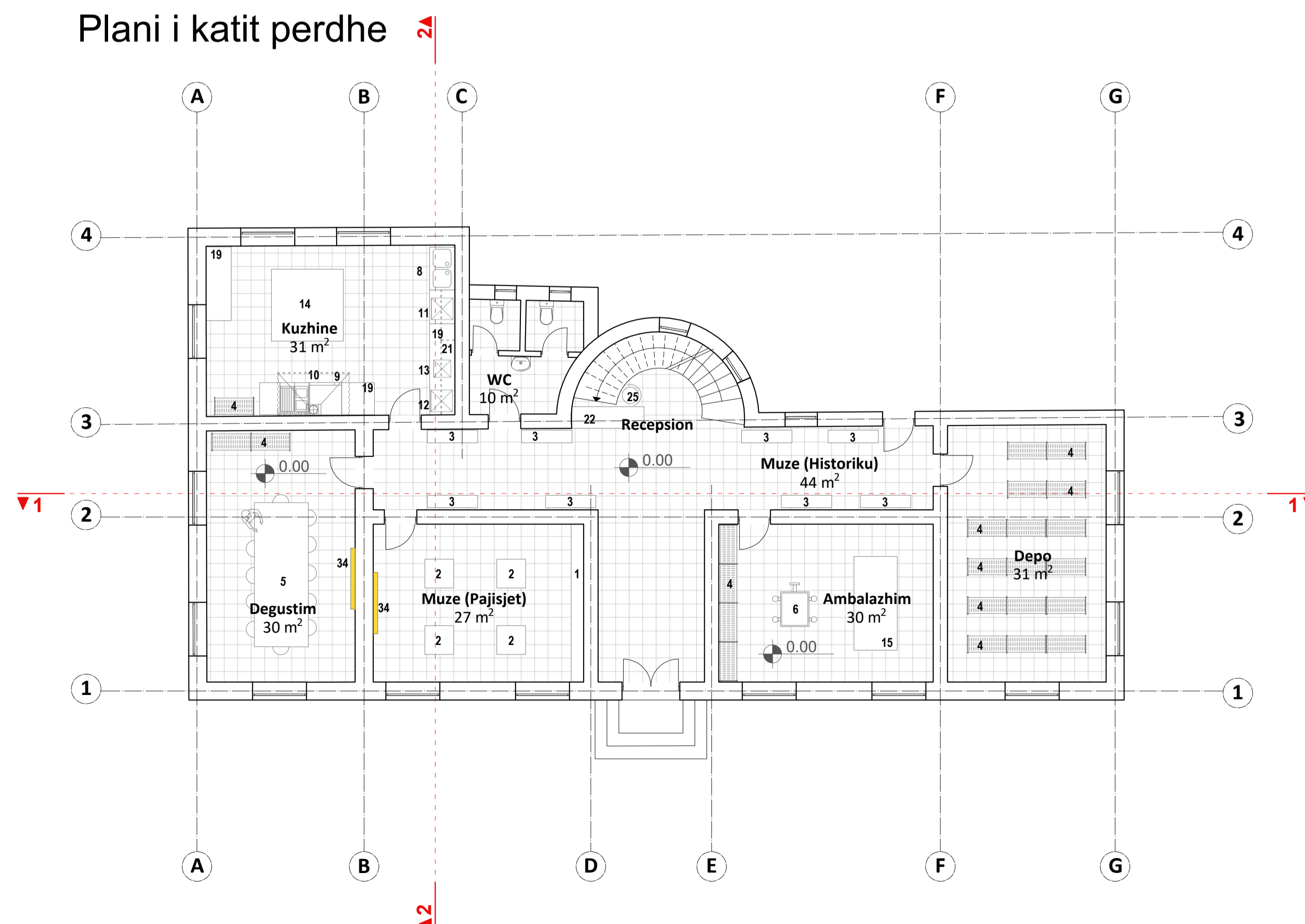
issuer A	plan number: A.01.11	Emertimi i fletës PLANE ARKITEKTONIKE DHE MOBILIMI - STRUKTURA 2 DRENOVE	
Faza: LN	data: 2024	shkalla e vizatimit: 1:100	formati: A1



Plani i katit perdhe



Plani i katit perdhe



Legenda:

- | | | | | |
|----|--|---|--|--------------------------------------|
| 1 | Ekspozitor t=40 cm h=200 cm | — | Veshje muri me gips me pambuk me mineral guror t 7cm | |
| 2 | Ekspozitor 80x80x80 cm | | | |
| 3 | Ekspozitor 140X35x200 cm | | | |
| 4 | Rafte druri 40cm (h=210cm) me 5-6 ndarje | | | |
| 5 | Tavolina degustimi/workshop 400x150x76cm | | | |
| 6 | Vacuum sealers / Vulosje me vakum | | | |
| 7 | Makineri per mbylljen e shisheve/kavanozeve me kapak | | | |
| 8 | Lavapjate | | | |
| 9 | Aspirator | | | |
| 10 | Soba | | | |
| 11 | Makine Larese enesh | | | |
| 12 | Autoklave per sterilizim | | | |
| 13 | Peshore Kuzhine | | | |
| 14 | Tavoline qendrore pune druri 200x200x73cm | | | |
| 15 | Tavolina druri pune 260x120 cm (h=73) | | 22 | Reception druri 200x60x90 cm |
| 16 | Tavoline e druri 120x210x76cm | | 23 | Banak bari |
| 17 | Element metalik per tharje bimesh | | 24 | Tavolina druri rumbullake Ø80 (h=76) |
| 18 | Tavoline pune druri 200x100x73 cm | | 25 | Karrige druri |
| 19 | Banak pune inox | | 26 | Stola druri |
| 20 | Brumatrice/ Dough kneading | | 27 | Ekran led |
| 21 | Rafte ne mur 35x50 cm | | | |

Notes:

"Rrugët e Shijes: Mollaj, Boboshtice, Drenove, Qatrom", Bashkia Korçë

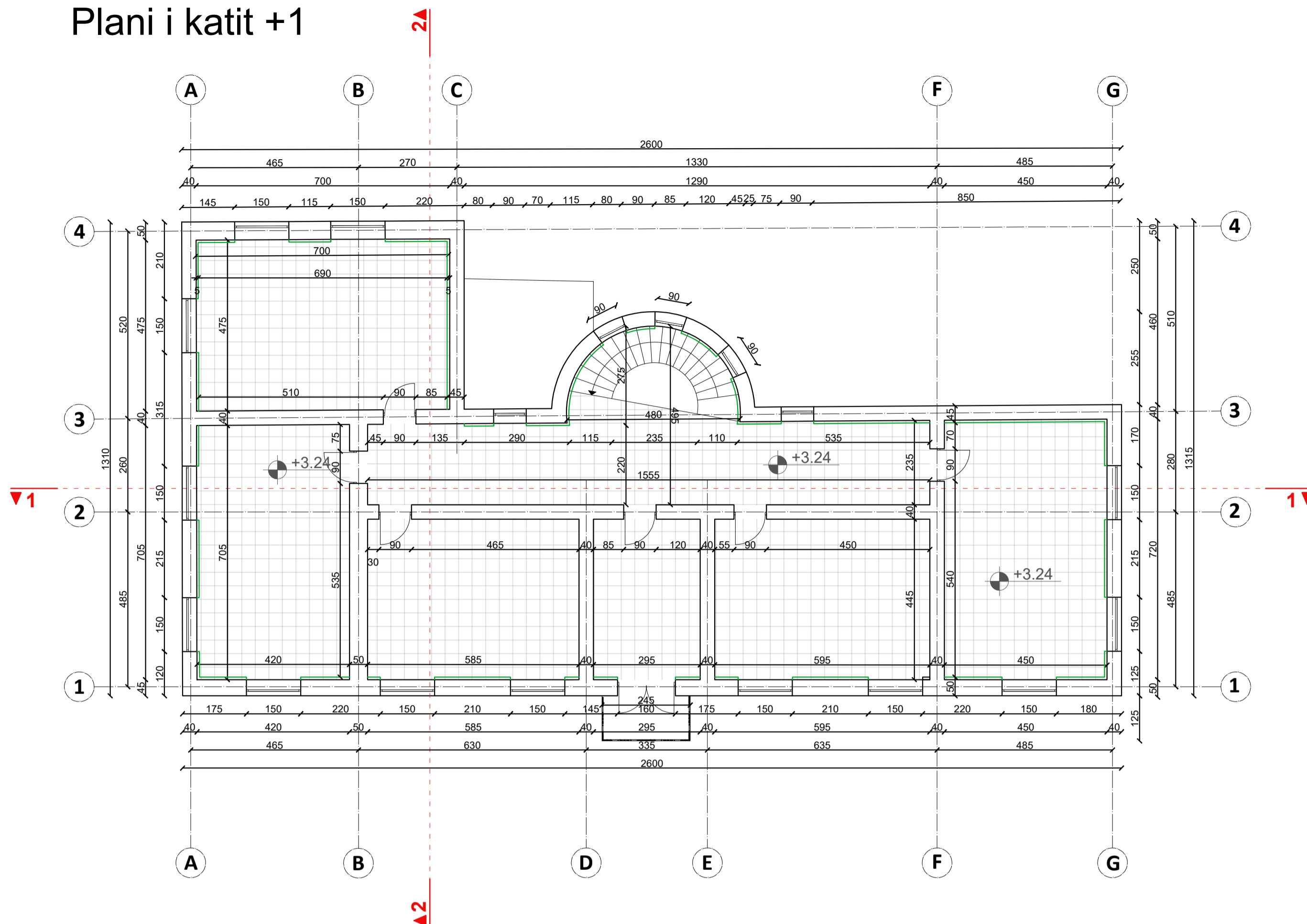
Objekti: Projekt Zbatimi

Klienti: FONDI SHQIPTAR I ZHVILLIMIT

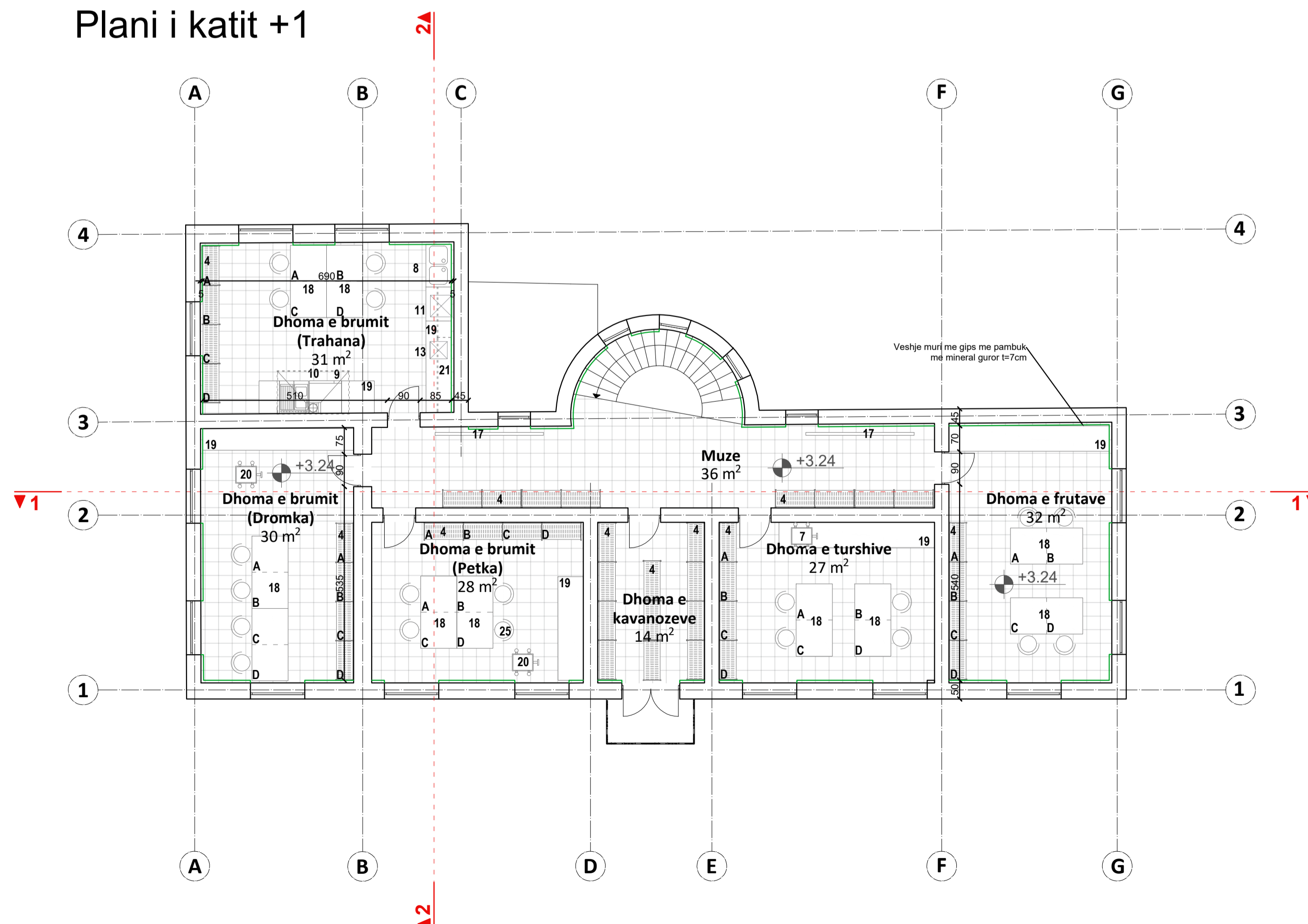
iRI Local Architecture Office (LOC) Studio Lokale Arkitekture (VEND) Gent Agolli	N.6844	Firma: Lexoj dhe aprovoj
ARCHISPACE Local Architecture Office (LOC) Studio Lokale Arkitekture (VEND) Rais Petrela	N.6732/14	Firma: Lexoj dhe aprovoj
CONSULTING & MANAGEMENT ALBANIA Local Architecture Office (LOC) Studio Lokale Arkitekture (VEND) Evis Myllari	N.6409/7	Firma: Lexoj dhe aprovoj
GJERGJI IKONOMI EDISON DRISHTI Studio Konstruksioni	K.0267/3 N.4497/7	Firma: Lexoj dhe aprovoj
BURHAN TURKESHI ERMIR GJOKA Inzhineri Hidro-Mekanik dhe MNZ	K.1873/4 M.1174/2	Firma: Lexoj dhe aprovoj
BASHKIM SHAHINAJ BESART DALLIU Inzhineri Elektrik	E.0185/6 E.1412/2	Firma: Lexoj dhe aprovoj
ALL DIMENSIONS HAVE TO BE VERIFIED BY THE CONTRACTOR ON THE CONSTRUCTION SITE		TË GJITHA DIMENSIONET DUHET TË VERIFIKOHEN NGA KONTRAKTORI NË VËND
IMPORTANT: These drawings are property of iRI, Rruga DERVISH HIMA, nr 8 kati i pare - 1001 TIRANA. Copy, multiplication or distribution inbetween parties of these plans (or any part of it) without written permission of iRI is prohibited.		E RËNDËSISHME: Këto vizatime janë pronë e iRI, Rruga DERVISH HIMA, nr 8 kati i parë - 1001 TIRANË. Kopjimi, shumfishimi apo shpërndarja e këtyre vizatimeve (apo pjesëve të tyre) pa lejen me shkrim të iRI është e ndaluar.

issuer A	plan number: A.01.2	Emertimi i fletës PLAN ARKITEKTONIK DHE MOBILIM -KATI PERDHE POLENE	
Faza: PZ	data: 2024	shkalla e vizatimit: 1:100	formati: A1

Plani i katit +1



Plani i katit +1



Legenda:

- 1 Ekspozitor t=40 cm h=200 cm
- 2 Ekspozitor 80x80x80 cm
- 3 Ekspozitor 140X35x200 cm
- 4 Raftë druri 40cm (h=210cm) me 5-6 ndarje
- 5 Tavolina degustimi/workshop 400x150x76cm
- 6 Vacuum sealers / Vulosje me vakum
- 7 Makineri per mbylljen e shisheve/kavanozeve me kapak
- 8 Lavapjate
- 9 Aspirator
- 10 Soba
- 11 Makine Larese enesh
- 12 Autoklave per sterilizim
- 13 Peshore Kuzhine
- 14 Tavoline qendrore pune druri 200x200x73cm
- 15 Tavolina druri pune 260x120 cm (h=73)
- 16 Tavoline e druri 120x210x76cm
- 17 Element metalik per tharje bimesh
- 18 Tavoline pune druri 200x100x73 cm
- 19 Banak pune inox
- 20 Brumatrice/ Dough kneading
- 21 Raftë ne mur 35x50 cm
- 22 Reception druri 200x60x90 cm
- 23 Banak bari
- 24 Tavolina druri rumbullake Ø80 (h=76)
- 25 Karrige druri
- 26 Stola druri
- 34 Ekran led

Notes:

"Rrugët e Shijes: Mollaj, Boboshtice, Drenove, Qatrom", Bashkia Korçë

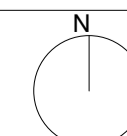
Objekti: Projekt Zbatimi

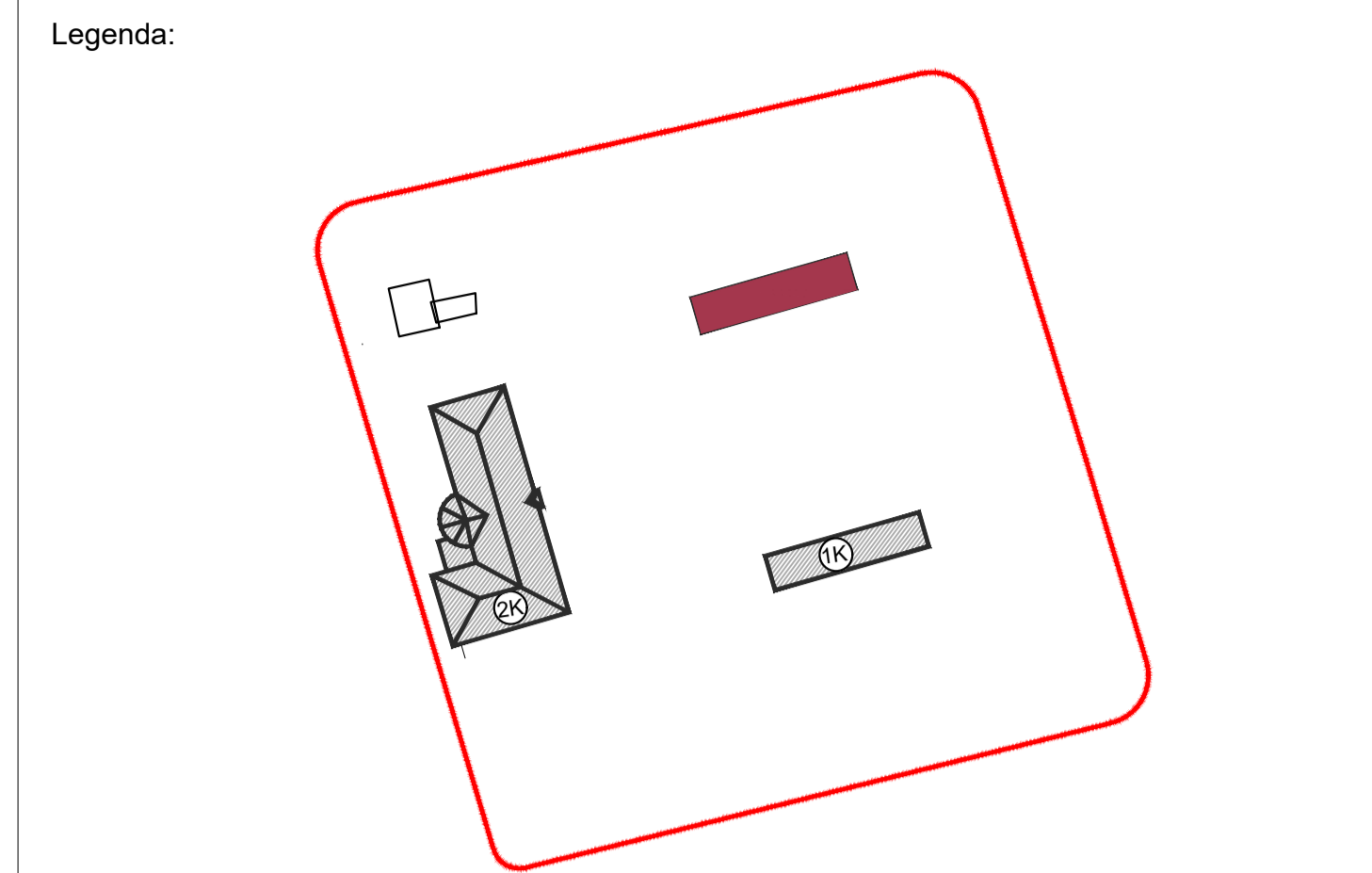
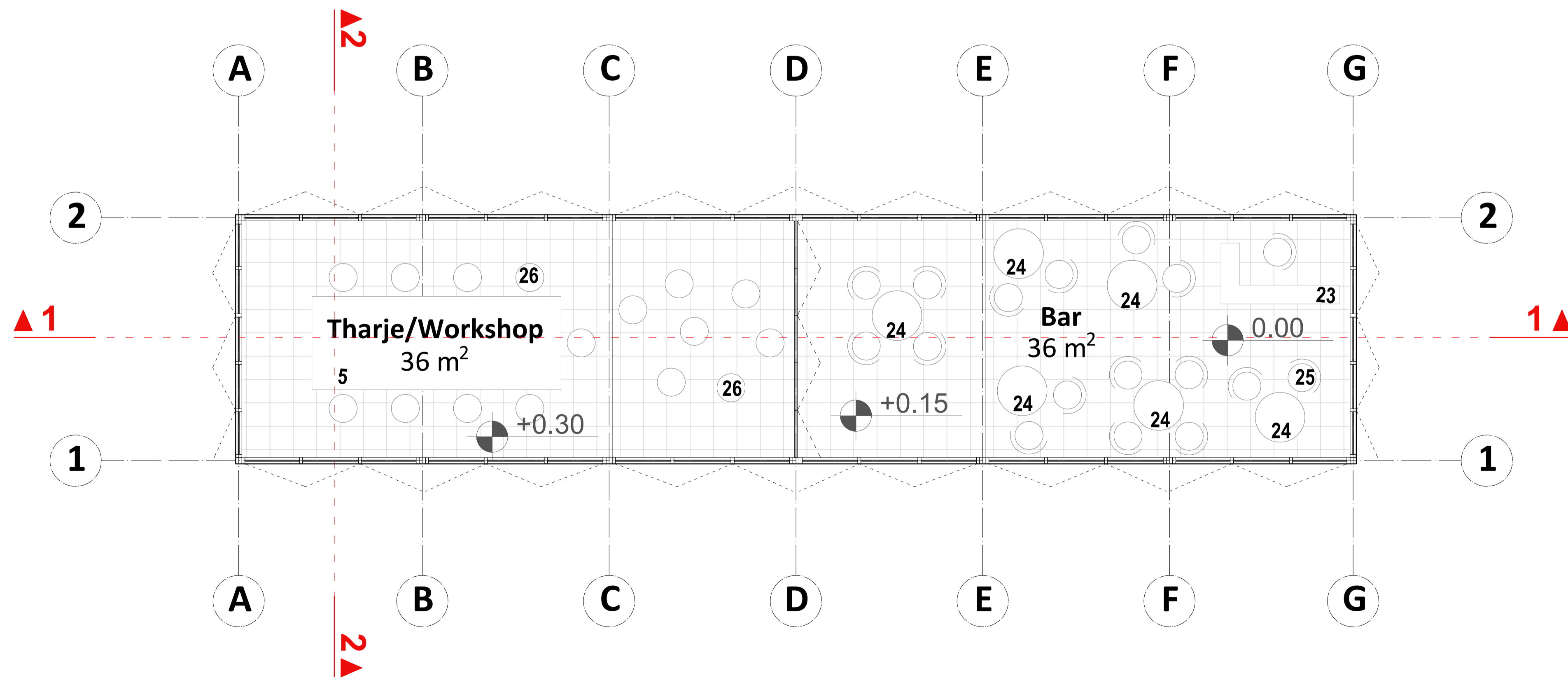
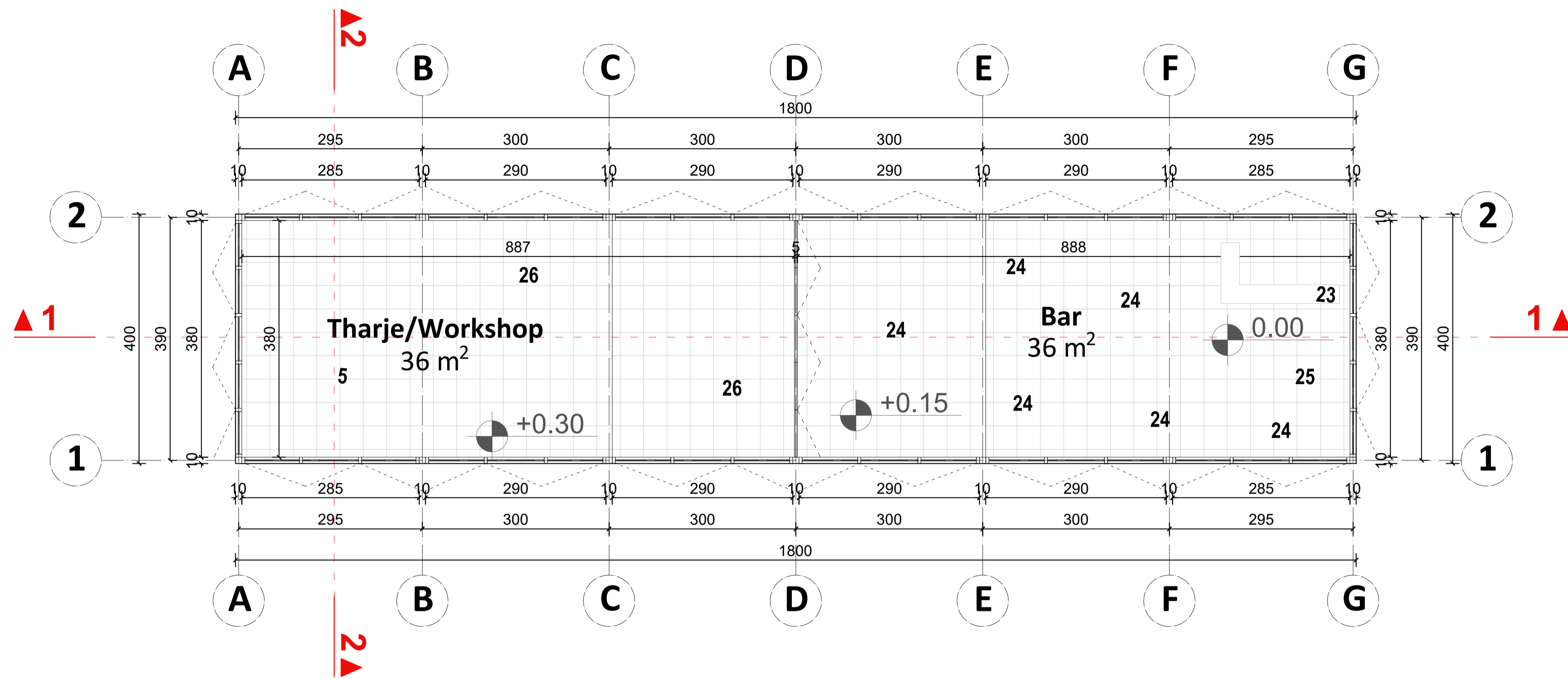
Klienti: FONDI SHQIPTAR I ZHVILLIMIT

iRI <small>Local Architecture Office (LOC) Studio Lokale Arkitekture (VEND) Gent Agolli</small>	N.6844	Firma: Lexoj dhe aprovoj
ARCHISPACE <small>Local Architecture Office (LOC) Studio Lokale Arkitekture (VEND) Rais Petrela</small>	N.6732/14	Firma: Lexoj dhe aprovoj
CONSULTING & MANAGEMENT ALBANIA <small>Local Architecture Office (LOC) Studio Lokale Arkitekture (VEND) Evis Myllari</small>	N.6409/7	Firma: Lexoj dhe aprovoj
GJERGJI IKONOMI EDISON DRISHTI <small>Studio Konstruksioni</small>	K.0267/3 N.4497/7	Firma: Lexoj dhe aprovoj
BURHAN TURKESHI ERMIR GJOKA <small>Inzhinieri Hidro-Mekanik dhe MNZ</small>	K.1873/4 M.1174/2	Firma: Lexoj dhe aprovoj
BASHKIM SHAHINAJ BESART DALLIU <small>Inzhinieri Elektrik</small>	E.0185/6 E.1412/2	Firma: Lexoj dhe aprovoj

issuer A	plan number: A.01.3	Emertimi i fletës PLAN ARKITEKTONIK DHE MOBILIM -KATI +1 POLENE
--------------------	------------------------	---

Faza: PZ	data: 2024	shkalla e vizatimit: 1:100	formati: A1
--------------------	----------------------	--------------------------------------	-----------------------





- Notes:
- 1 Ekspozitor t=40 cm h=200 cm
 - 2 Ekspozitor 80x80x80 cm
 - 3 Ekspozitor 140X35x200 cm
 - 4 Rafta druri 40cm (h=210cm) me 5-6 ndarje
 - 5 Tavolina degustimi/workshop 400x150x76cm
 - 6 Vacuum sealers / Vulosje me vakum
 - 7 Makineri per mbylljen e shisheve/kavanozeve me kapak
 - 8 Lavapjate
 - 9 Aspirator
 - 10 Soba
 - 11 Makine Larese enesh
 - 12 Autoklave per sterilizim
 - 13 Peshore Kuzhine
 - 14 Tavoline qendrore pune druri 200x200x73cm
 - 15 Tavolina druri pune druri 260x120 cm (h=73)
 - 16 Tavoline e druri 120x210x76cm
 - 17 Element metalik per tharje bimesh
 - 18 Tavoline pune druri 200x100x73 cm
 - 19 Banak pune inox
 - 20 Brumatrice/ Dough kneading
 - 21 Rafta ne mur 35x50 cm
 - 22 Reception druri 200x60x90 cm
 - 23 Banak bari
 - 24 Tavolina druri rumbullake Ø80 (h=76)
 - 25 Karrige druri
 - 26 Stola druri
 - 34 Ekran led

"Rrugët e Shijes: Mollaj, Boboshtice, Drenove, Qatrom", Bashkia Korçë

Objekti: Projekt Zbatimi Klienti: FONDI SHQIPTAR I ZHVILLIMIT

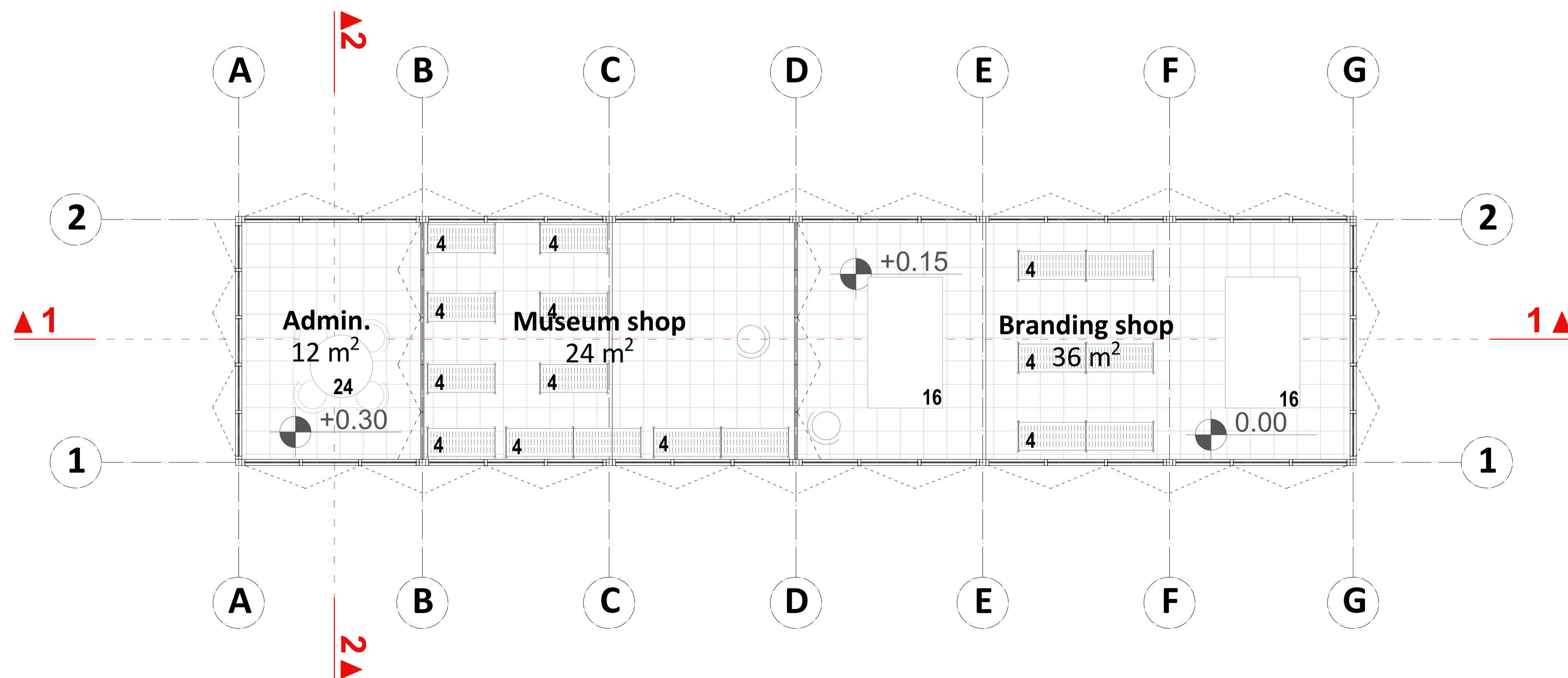
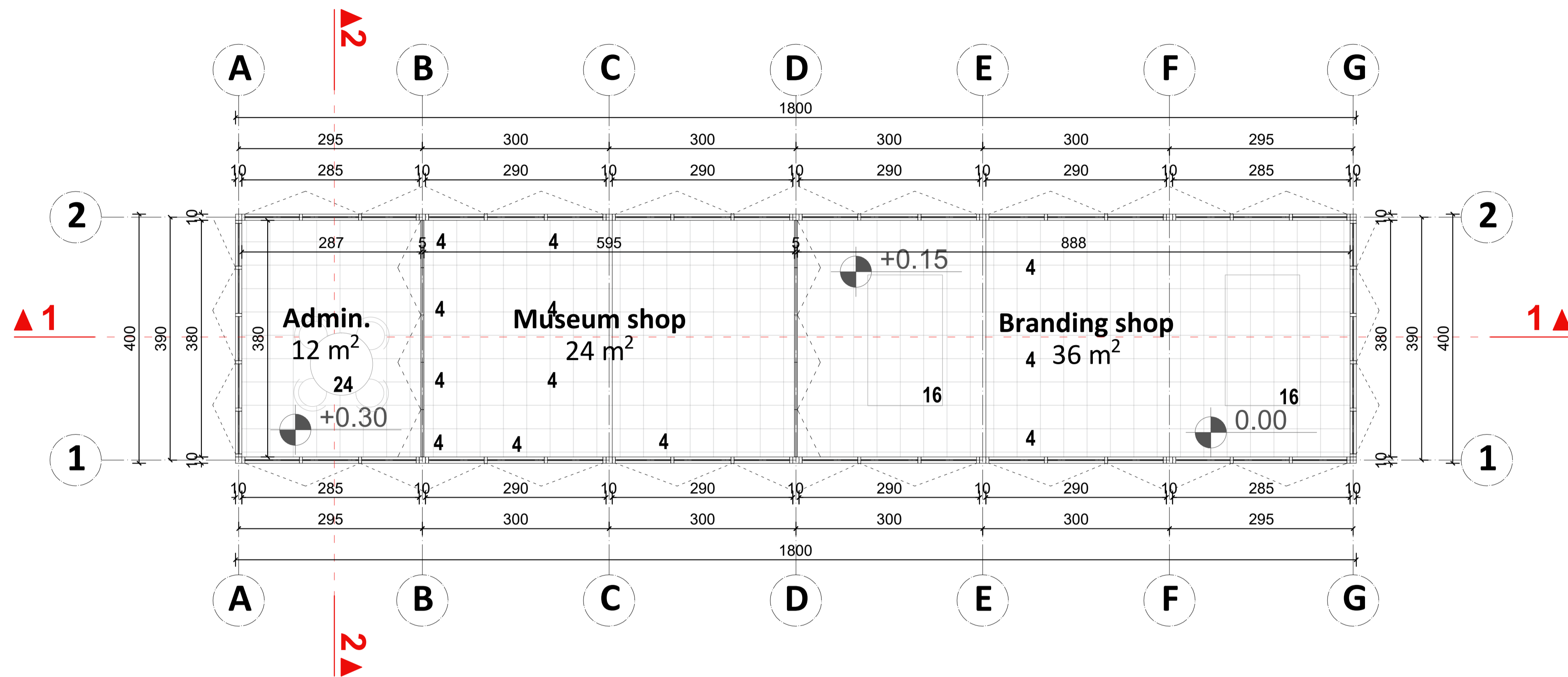
iRI Local Architecture Office Studio Lokale Arkitekture Gent Agolli	N.6844	Firma: Lexoj dhe aprovoj
ARCHISPACE Local Architecture Office Studio Lokale Arkitekture Rais Petrela	N.6732/14	Firma: Lexoj dhe aprovoj
CONSULTING & MANAGEMENT ALBANIA Local Architecture Office Studio Lokale Arkitekture Evis Myftari	N.6409/7	Firma: Lexoj dhe aprovoj
GJERGJI IKONOMI EDISON DRISHTI Studio Konstruksioni	K.0267/3 N.4497/7	Firma: Lexoj dhe aprovoj
BURHAN TURKESHI ERMIR GJOKA Inzhineri Hidro-Mekanik dhe MNZ	K.1873/4 M.1174/2	Firma: Lexoj dhe aprovoj
BASHKIM SHAHINAJ BESART DALLIU Inzhineri Elektrik	E.0185/6 E.1412/2	Firma: Lexoj dhe aprovoj

ALL DIMENSIONS HAVE TO BE VERIFIED BY THE CONTRACTOR ON THE CONSTRUCTION SITE
TË GJITHA DIMENSIONET DUHET TË VERIFIKOHEN NGA KONTRAKTORI NË VËND

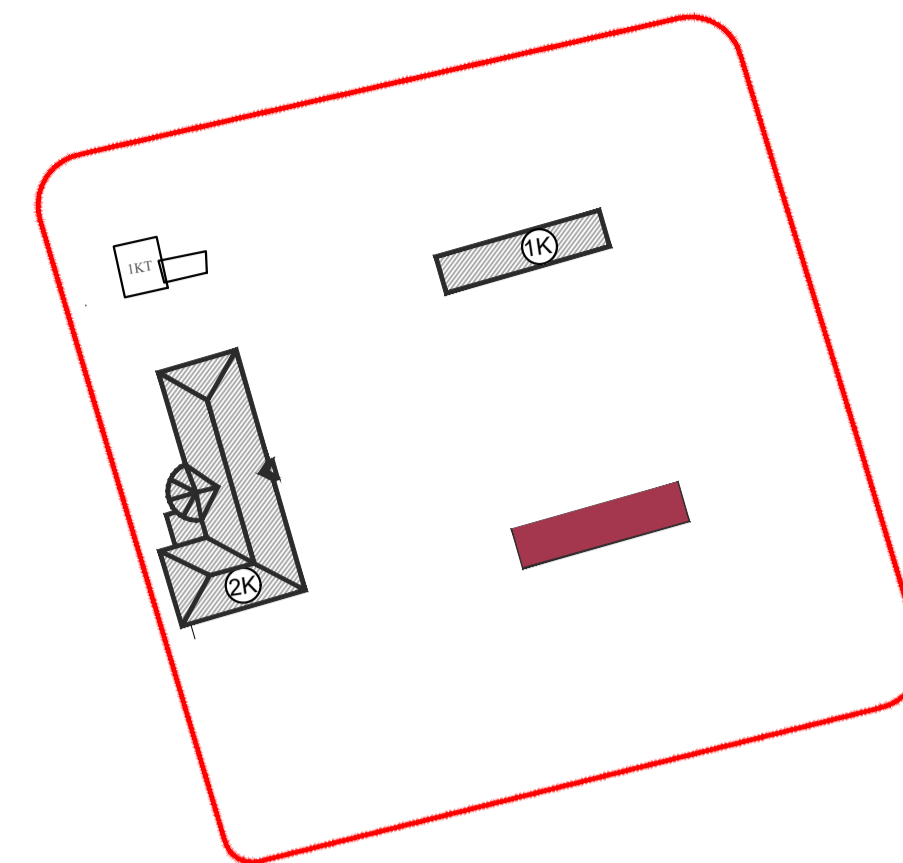
IMPORTANT: These drawings are property of iRI, Rruga DERVISH HIMA, nr 8 kati i pare - 1001 TIRANA. Copy, multiplication or distribution inbetween parties of these plans (or any part of it) without written permission of iRI is prohibited.
E RËNDËSISHME: Këto vizatime janë pronë e iRI, Rruga DERVISH HIMA, nr 8 kati i parë - 1001 TIRANË. Kopjimi, shumfishimi apo shpërndarja e këtyre vizatimeve (apo pjesëve të tyre) pa lejen me shkrim të iRI është e ndaluar.

issuer A	plan number: A.01.7	Emertimi i fletës PLAN ARKITEKTONIK DHE MOBILIMI - STRUKTURA 1 POLENE
--------------------	------------------------	---

Faza: PZ	data: 2024	shkalla e vizatimit: 1:50	formati: A1	N
-------------	---------------	------------------------------	----------------	---



Legenda:



Notes:

- 1 Ekspozitor t=40 cm h=200 cm
- 2 Ekspozitor 80x80x80 cm
- 3 Ekspozitor 140X35x200 cm
- 4 Rafta druri 40cm (h=210cm) me 5-6 ndarje
- 5 Tavolina degustimi/workshop 400x150x76cm
- 6 Vacuum sealers / Vulosje me vakum
- 7 Makineri per mbylljen e shisheve/kavanozeve me kapak
- 8 Lavapjate
- 9 Aspirator
- 10 Soba
- 11 Makine Larese enesh
- 12 Autoklave per sterilizim
- 13 Peshore Kuzhine
- 14 Tavoline qendrore pune druri 200x200x73cm
- 15 Tavolina druri pune 260x120 cm (h=73)
- 16 Tavoline e druri 120x210x76cm
- 17 Element metalik per tharje bimesh
- 18 Tavoline pune druri 200x100x73 cm
- 19 Banak pune inox
- 20 Brumatrice/ Dough kneading
- 21 Rafta ne mur 35x50 cm
- 22 Reception druri 200x60x90 cm
- 23 Banak bari
- 24 Tavolina druri rumbullake Ø80 (h=76)
- 25 Karrige druri
- 26 Stola druri
- 34 Ekran led

"Rrugët e Shijes: Mollaj, Boboshtice, Drenove, Qatrom", Bashkia Korçë

Objekti: Projekt Zbatimi

Klienti: FONDI SHQIPTAR I ZHVILLIMIT

iRI Local Architecture Office Studio Lokale Arkitekture Gent Agolli	N.6844	Firma: Lexoj dhe aprovoj
ARCHISPACE Local Architecture Office Studio Lokale Arkitekture Rais Petrela	N.6732/14	Firma: Lexoj dhe aprovoj
CONSULTING & MANAGEMENT ALBANIA Local Architecture Office Studio Lokale Arkitekture Evis Myllari	N.6409/7	Firma: Lexoj dhe aprovoj
GJERGJI IKONOMI EDISON DRISHTI Studio Konstruksioni	K.0267/3 N.4497/7	Firma: Lexoj dhe aprovoj
BURHAN TURKESHI ERMIR GJOKA Inzhineri Hidro-Mekanik dhe MNZ	K.1873/4 M.1174/2	Firma: Lexoj dhe aprovoj
BASHKIM SHAHINAJ BESART DALLIU Inzhineri Elektrik	E.0185/6 E.1412/2	Firma: Lexoj dhe aprovoj

ALL DIMENSIONS HAVE TO BE VERIFIED BY THE CONTRACTOR ON THE CONSTRUCTION SITE

TË GJITHA DIMENSIONET DUHET TË VERIFIKOHEN NGA KONTRAKTORI NË VËND

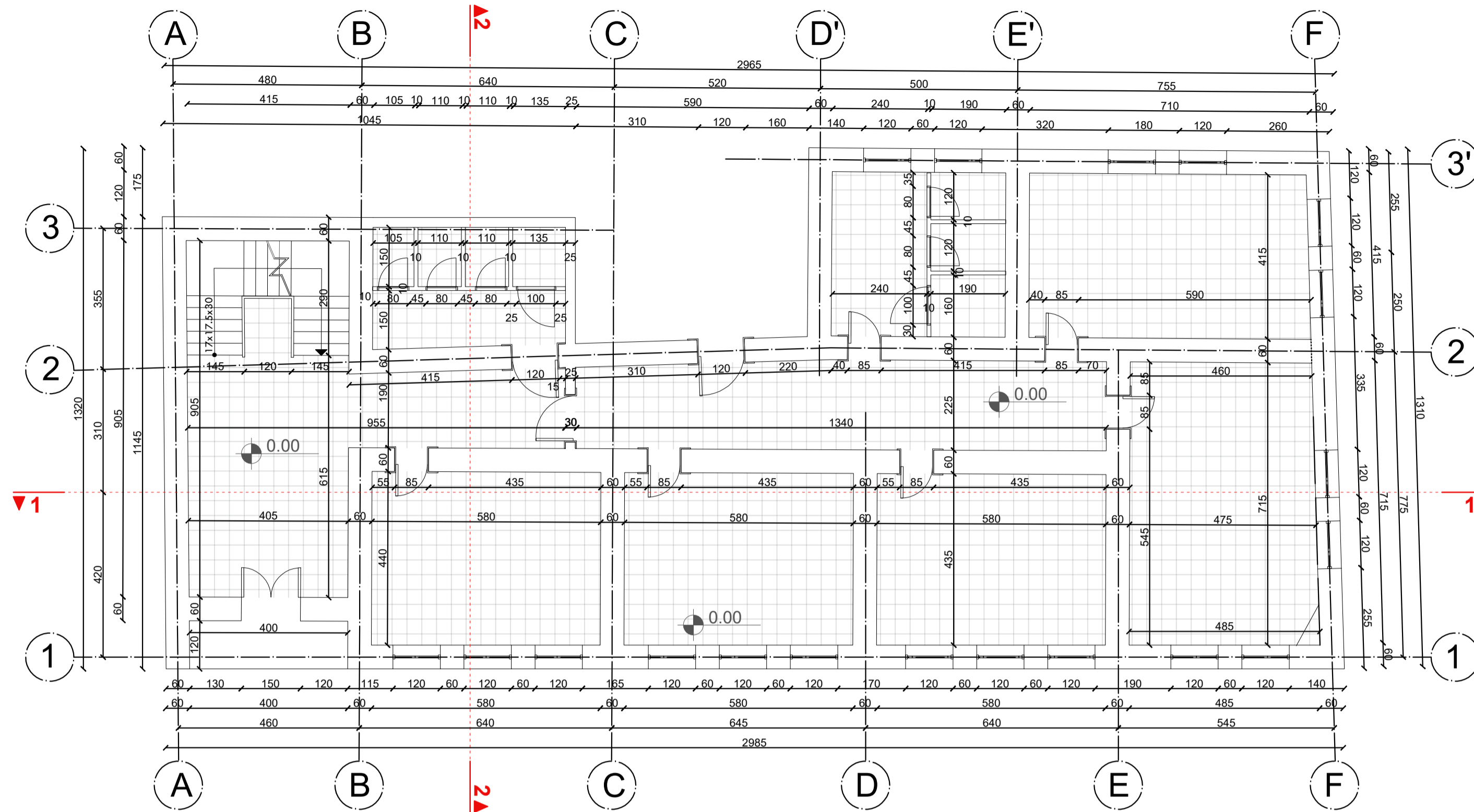
IMPORTANT: These drawings are property of iRI, Rruga DERVISH HIMA, nr 8 kati i pare - 1001 TIRANA. Copy, multiplication or distribution inbetween parties of these plans (or any part of it) without written permission of iRI is prohibited.

E RËNDËSISHME: Këto vizatime janë pronë e iRI, Rruga DERVISH HIMA, nr 8 kati i parë - 1001 TIRANË. Kopjimi, shumfishimi apo shpërndarja e këtyre vizatimeve (apo pjesëve të tyre) pa lejen me shkrim të iRI është e ndaluar.

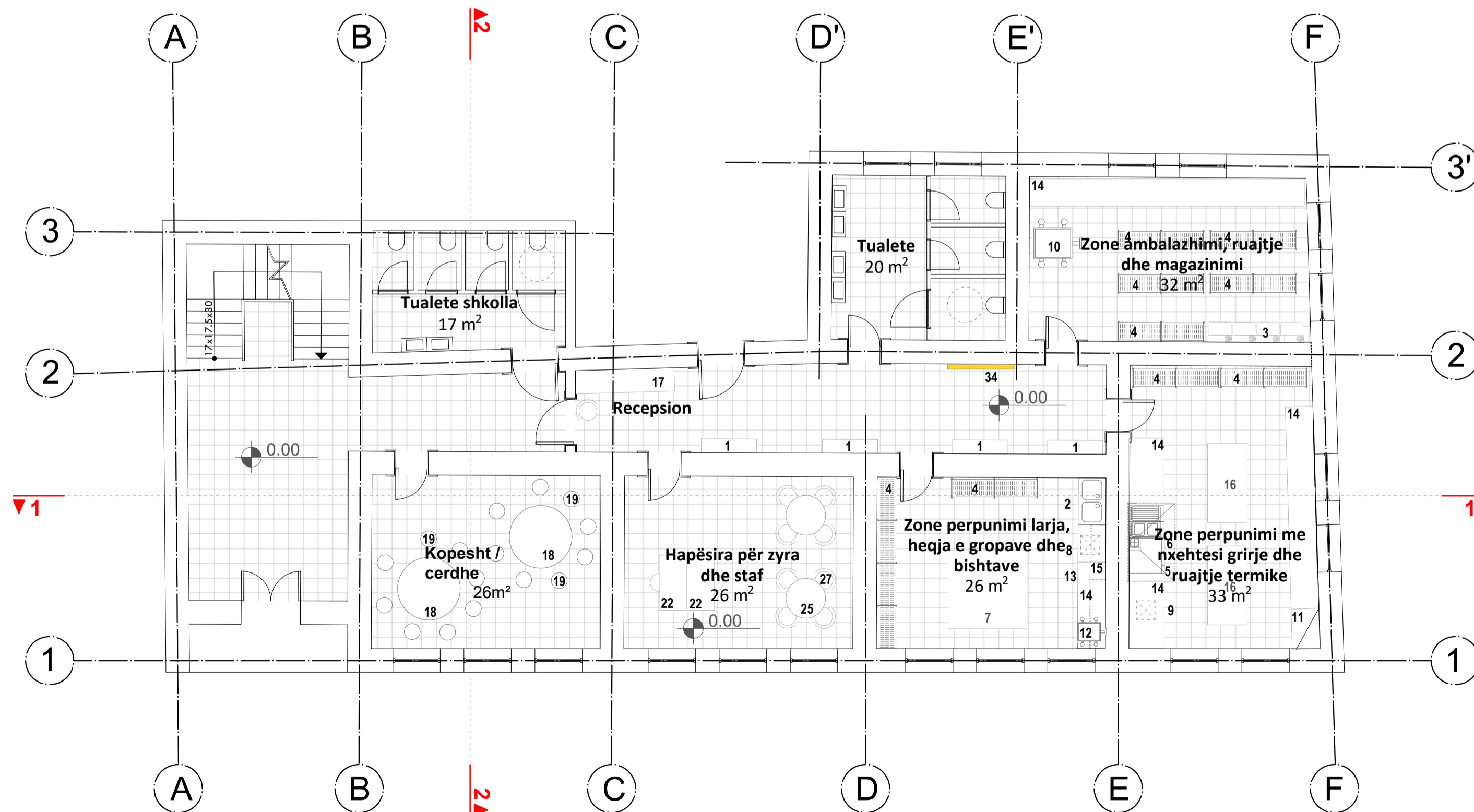
issuer A	plan number: A.01.10	Emertimi i fletës PLAN ARKITEKTONIK DHE MOBILIMI - STRUKTURA 2 POLENE
--------------------	-------------------------	---

Faza: PZ	data: 2024	shkalla e vizatimit: 1:50	formati: A1	N
-------------	---------------	------------------------------	----------------	---

Plani i katit perdhe



Plani i katit perdhe



Legenda:

1 Ekspozitor 140X35x200 cm	22 Tavolina standarte mesues 140x70x76cm
2 Lavapjate	23 Tavolina degustimi druri 400x150 cm (h=76)
3 Frigorifer	24 Tavolina druri rrumbullake Ø160 (h=76)
4 Raftë druri 40cm (h=210cm) me 5-6 ndarje	25 Tavolina druri rrumbullake Ø100 (h=76)
5 Aspirator	26 Banak bari
6 Soba	34 Ekran led
7 Tavoline qendrore pune druri 200x200x73cm	
8 Makine Larese enesh	
9 Peshore Kuzhine	
10 Makineri per mbylljen e shisheve/kavanozeve me kapak	
11 Autoklave per sterilizim	
12 Grirese qershish	
13 Pajisje per heqjen e berthamave	
14 Banak pune inox	
15 Raftë ne mur 35x50 cm	
16 Tavoline qendrore pune druri 100x200x73cm	
17 Reception 250x60 cm (h=90)	
18 Tavolina kopeshti Ø160 h=55 cm	
19 Karrige kopeshti plastike	
20 Tavolina standarte klasa	
21 Karrige standarte klasa	

Notes:

"Rrugët e Shijes: Mollaj, Boboshtice, Drenove, Qatrom", Bashkia Korçë

Objekti: Projekt Zbatimi Klienti: FONDI SHQIPTAR I ZHVILLIMIT

iRI Local Architecture Office (LOC) Studio Lokale Arkitekture (VEND) Gent Agolli	N.6844	Firma: Lexoj dhe aprovoj
ARCHISPACE Local Architecture Office (LOC) Studio Lokale Arkitekture (VEND) Rais Petrela	N.6732/14	Firma: Lexoj dhe aprovoj
CONSULTING & MANAGEMENT ALBANIA Local Architecture Office (LOC) Studio Lokale Arkitekture (VEND) Ervis Myllari	N.6409/7	Firma: Lexoj dhe aprovoj
GJERGJI IKONOMI EDISON DRISHTI Studio Konstruksioni	K.0267/3 N.4497/7	Firma: Lexoj dhe aprovoj
BURHAN TURKESHI ERMIR GJOKA Inzhinieri Hidro-Mekanik dhe MNZ	K.1873/4 M.1174/2	Firma: Lexoj dhe aprovoj
BASHKIM SHAHINAJ BESART DALLIU Inzhinieri Elektrik	E.0185/6 E.1412/2	Firma: Lexoj dhe aprovoj

ALL DIMENSIONS HAVE TO BE VERIFIED BY THE CONTRACTOR ON THE CONSTRUCTION SITE

TË GJITHA DIMENSIONET DUHET TË VERIFIKOHEN NGA KONTRAKTORI NË VËND

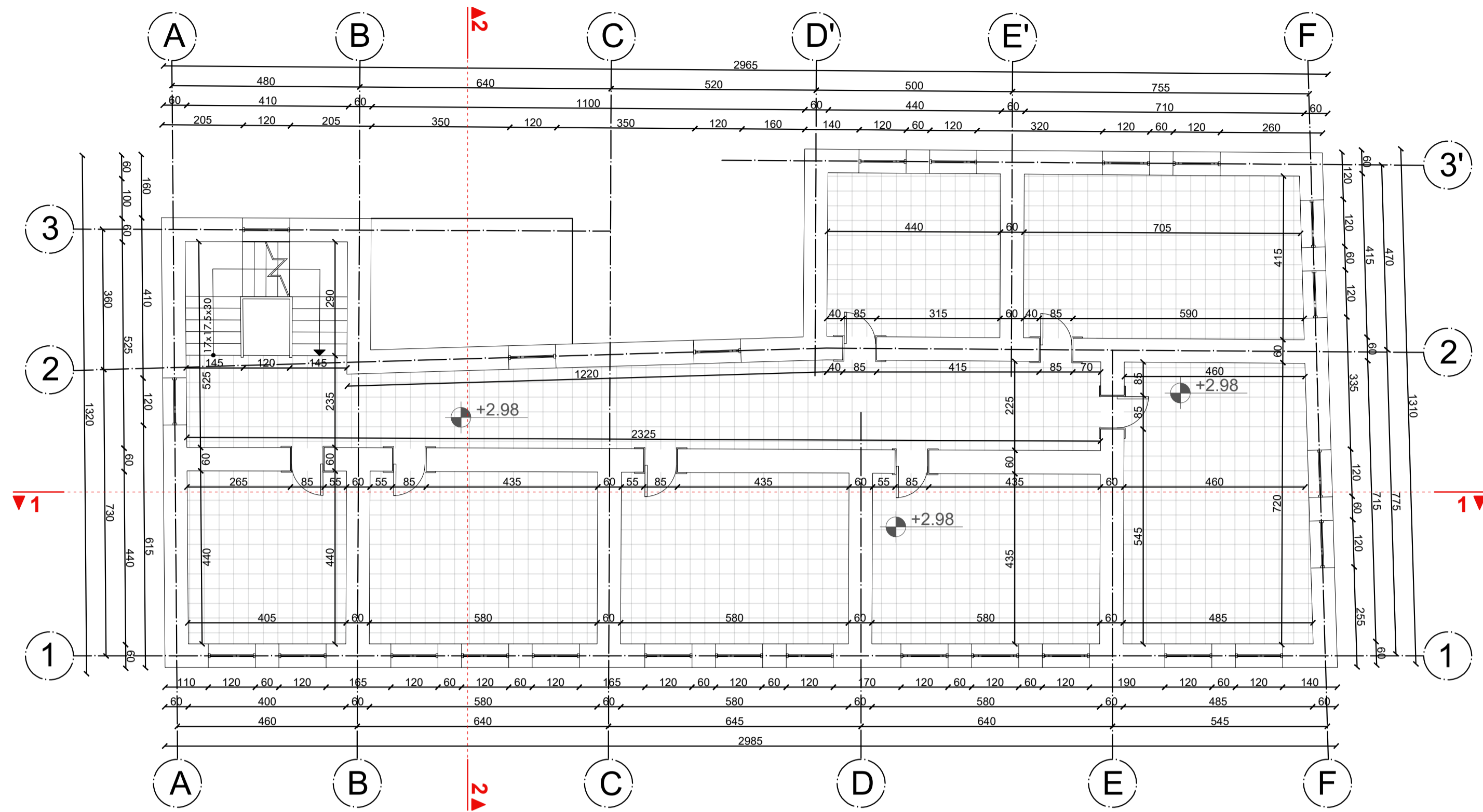
IMPORTANT: These drawings are property of iRI, Rruga DERVISH HIMA, nr 8 kati i pare - 1001 TIRANA. Copy, multiplication or distribution inbetween parties of these plans (or any part of it) without written permission of iRI is prohibited.

E RËNDËSISHME: Këto vizatime janë pronë e iRI, Rruga DERVISH HIMA, nr 8 kati i parë - 1001 TIRANË. Kopjimi, shumfishimi apo shpërndarja e këtyre vizatimeve (apo pjesëve të tyre) pa lejen me shkrim të iRI është e ndaluar.

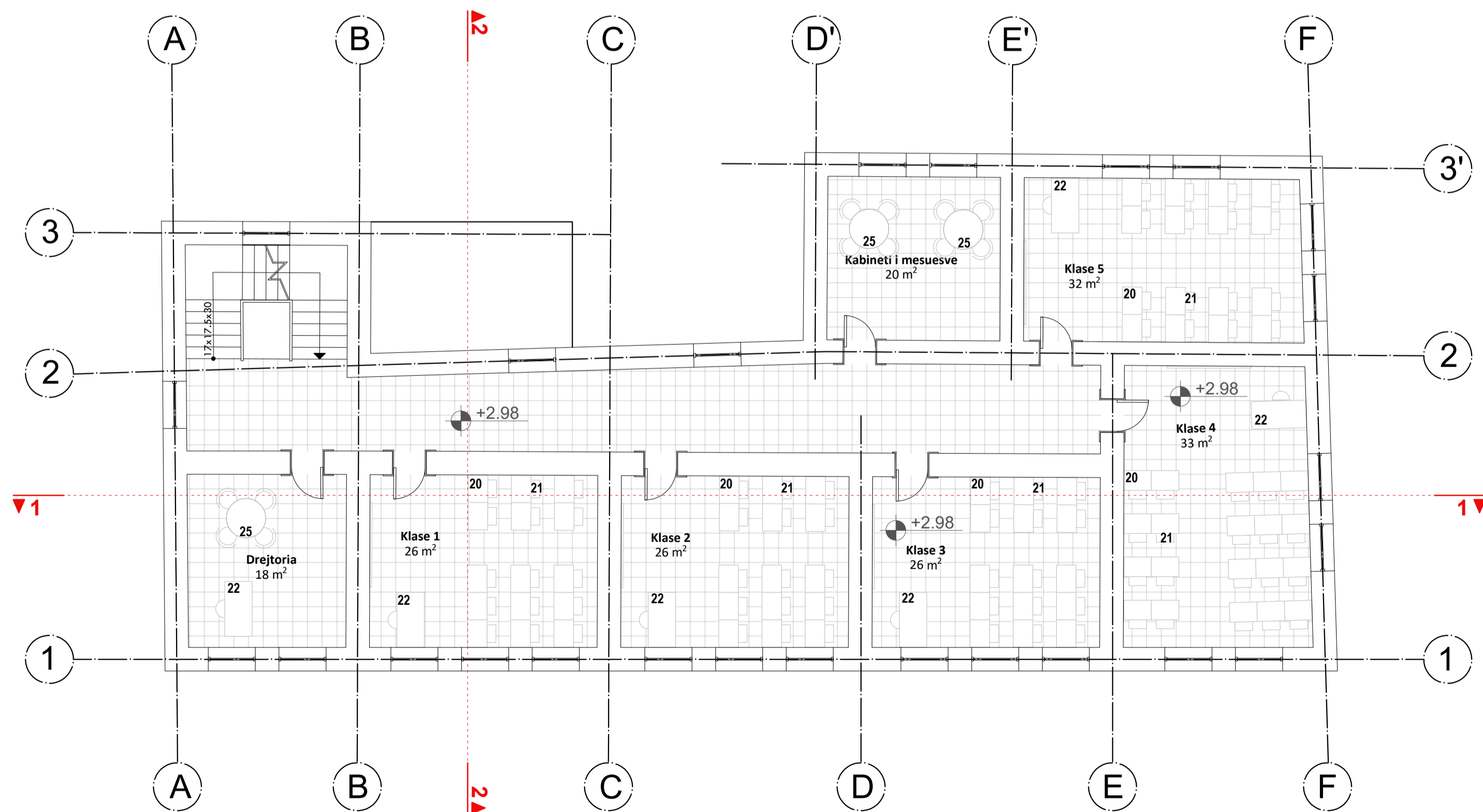
issuer A	plan number: A.01.4	Emertimi i fletës PLAN ARKITEKTONIK DHE MOBILIMI - KATI PERDHE QATROM
--------------------	------------------------	---

Faza: PZ	data: 2024	shkalla e vizatimit: 1:100	formati: A1	
--------------------	----------------------	--------------------------------------	-----------------------	--

Plani i katit +1



Plani i katit +1



Legenda:

1 Ekspozitor 140x35x200 cm	22 Tavolina standarte mesues 140x70x76cm
2 Lavapjate	23 Tavolina degustimi druri 400x150 cm (h=76)
3 Frigorifer	24 Tavolina druri rrumbullake Ø160 (h=76)
4 Rafta druri 40cm (h=210cm) me 5-6 ndarje	25 Tavolina druri rrumbullake Ø100 (h=76)
5 Aspirator	26 Banak bari
6 Soba	34 Ekran led
7 Tavoline qendrore pune druri 200x200x73cm	
8 Makine Larese enesh	
9 Peshore Kuzhine	
10 Makineri per mbylljen e shisheve/kavanozeve me kapak	
11 Autoklave per sterilizim	
12 Grirese qershish	
13 Pajisje per heqjen e berthamave	
14 Banak pune inox	
15 Rafta ne mur 35x50 cm	
16 Tavoline qendrore pune druri 100x200x73cm	
17 Reception 250x60 cm (h=90)	
18 Tavolina kopeshti Ø160 h=55 cm	
19 Karrige kopeshti plastike	
20 Tavolina standarte klasa	
21 Karrige standarte klasa	

Notes:

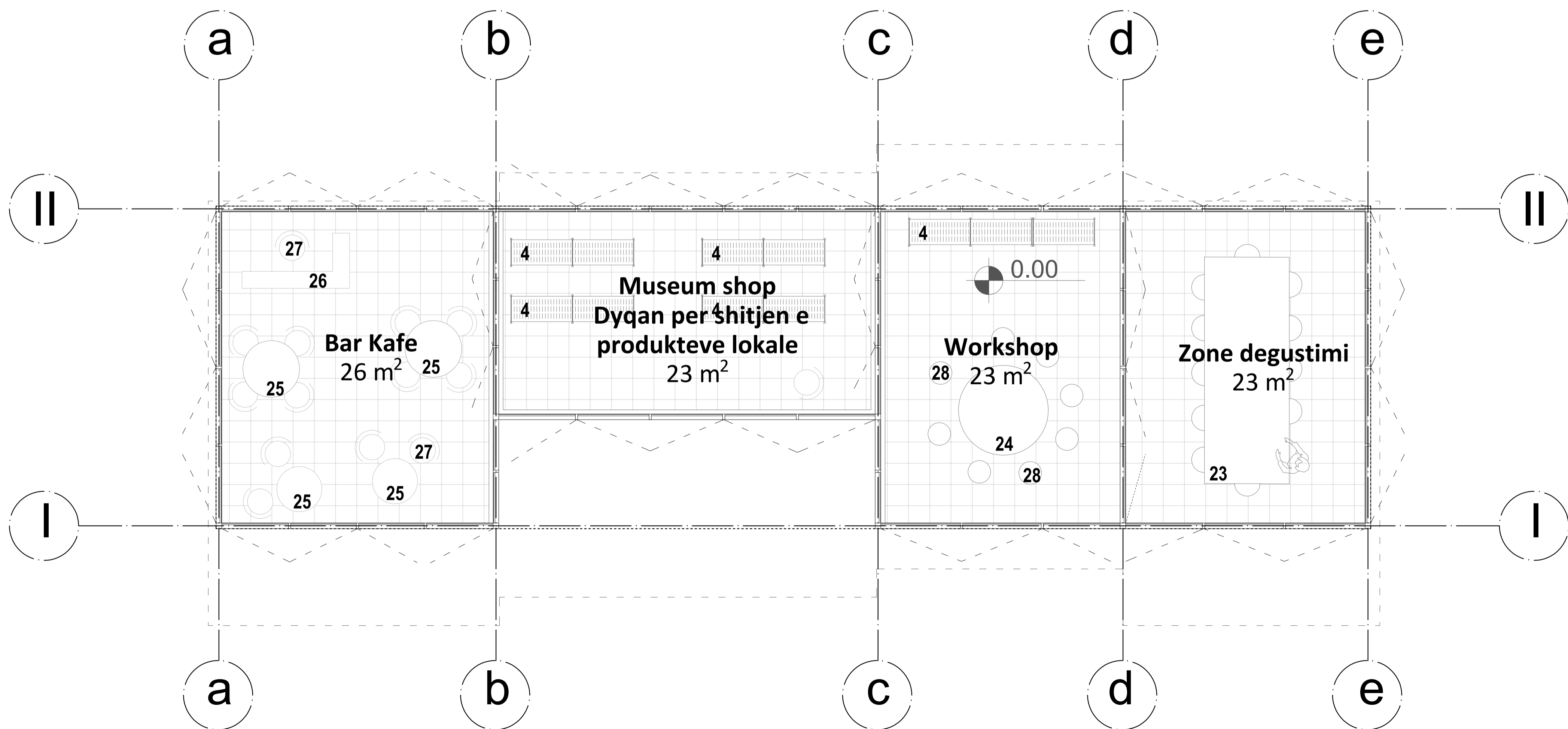
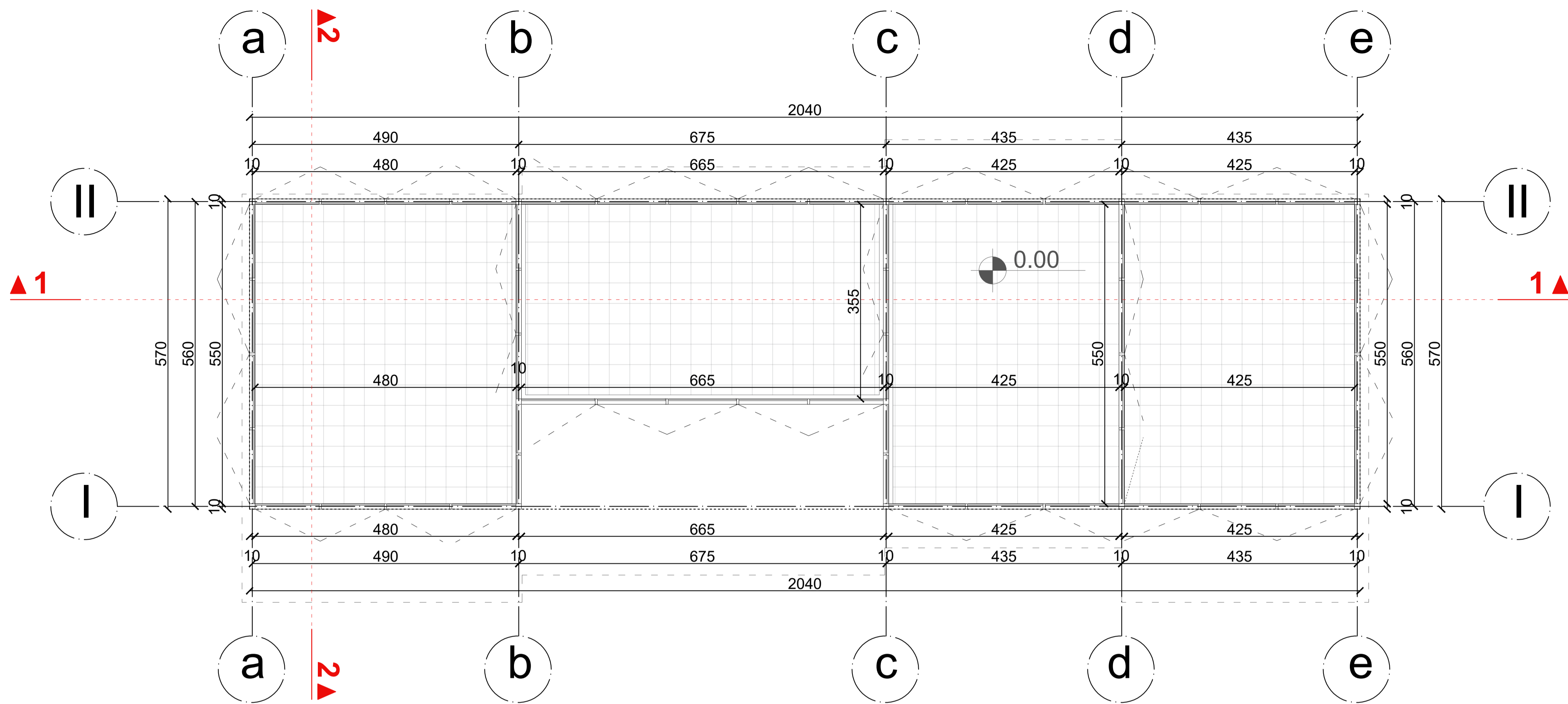
"Rrugët e Shijes: Mollaj, Boboshtice, Drenove, Qatrom", Bashkia Korçë

Objekti: Projekt Zbatimi **Klienti:** FONDI SHQIPTAR I ZHVILLIMIT

iRI <small>Local Architecture Office (LOC) Studio Lokale Arkitekture (VEND) Gent Agolli</small>	N.6844	Firma: Lexoj dhe aprovoj
ARCHISPACE <small>Local Architecture Office (LOC) Studio Lokale Arkitekture (VEND) Rais Petrela</small>	N.6732/14	Firma: Lexoj dhe aprovoj
CONSULTING & MANAGEMENT ALBANIA <small>Local Architecture Office (LOC) Studio Lokale Arkitekture (VEND) Ervis Myllari</small>	N.6409/7	Firma: Lexoj dhe aprovoj
GJERGJI IKONOMI EDISON DRISHTI <small>Studio Konstruksioni</small>	K.0267/3 N.4497/7	Firma: Lexoj dhe aprovoj
BURHAN TURKESHI ERMIR GJOKA <small>Inzhineri Hidro-Mekanik dhe MNZ</small>	K.1873/4 M.1174/2	Firma: Lexoj dhe aprovoj
BASHKIM SHAHINAJ BESART DALLIU <small>Inzhineri Elektrik</small>	E.0185/6 E.1412/2	Firma: Lexoj dhe aprovoj
<small>ALL DIMENSIONS HAVE TO BE VERIFIED BY THE CONTRACTOR ON THE CONSTRUCTION SITE</small> <small>IMPORTANT: These drawings are property of iRI. Rruga DERVISH HIMA, nr 8 kati i pare - 1001 TIRANA. Copy, multiplication or distribution inbetween parties of these plans (or any part of it) without written permission of iRI is prohibited.</small>		<small>TË GJITHA DIMENSIONET DUHET TË VERIFIKOHEN NGA KONTRAKTORI NË VËND</small> <small>E RËNDËSISHME: Këto vizatime janë pronë e iRI, Rruga DERVISH HIMA, nr 8 kati i parë - 1001 TIRANË. Kopjimi, shumfishimi apo shpërndarja e këtyre vizatimeve (apo pjesëve të tyre) pa lejen me shkrim të iRI është e ndaluar.</small>

issuer A	plan number: A.01.5	Emertimi i fletës PLAN ARKITEKTONIK DHE MOBILIMI - KATI +1 QATROM
--------------------	------------------------	---

Faza: PZ	data: 2024	shkalla e vizatimit: 1:100	formati: A1	
-------------	---------------	-------------------------------	----------------	--



- Legenda:
- | | |
|---|---|
| 1 Ekspozitor 140X35x200 cm | 22 Tavolina standarte mesues 140x70x76cm |
| 2 Lavapjate | 23 Tavolina degustimi druri 400x150 cm (h=76) |
| 3 Frigorifer | 24 Tavolina druri rrumbullake Ø160 (h=76) |
| 4 Raftë druri 40cm (h=210cm) me 5-6 ndarje | 25 Tavolina druri rrumbullake Ø100 (h=76) |
| 5 Aspirator | 26 Banak bari |
| 6 Soba | 27 Ekran led |
| 7 Tavoline qendrore pune druri 200x200x73cm | |
| 8 Makine Larese enesh | |
| 9 Peshore Kuzhine | |
| 10 Makineri për mbylljen e shisheve/kavanozeve me kapak | |
| 11 Autoklave për sterilizim | |
| 12 Grirese qershish | |
| 13 Pajisje për heqjen e berthamave | |
| 14 Banak pune inox | |
| 15 Raftë në mur 35x50 cm | |
| 16 Tavoline qendrore pune druri 100x200x73cm | |
| 17 Reception 250x60 cm (h=90) | |
| 18 Tavolina kopeshiti Ø160 h=55 cm | |
| 19 Karrige kopeshiti plastike | |
| 20 Tavolina standarte klasa | |
| 21 Karrige standarte klasa | |

Notes:

"Rrugët e Shijes: Mollaj, Boboshtice, Drenove, Qatrom", Bashkia Korçë

Objekti: Projekt Zbatimi **Klienti:** FONDI SHQIPTAR I ZHVILLIMIT

iRI <small>Local Architecture Office (LOC) Studio Lokale Arkitekture (VEND) Gent Agolli</small>	N.6844	Firma: Lexoj dhe aprovoj
ARCHISPACE <small>Local Architecture Office (LOC) Studio Lokale Arkitekture (VEND) Rais Petrela</small>	N.6732/14	Firma: Lexoj dhe aprovoj
CONSULTING & MANAGEMENT ALBANIA <small>Local Architecture Office (LOC) Studio Lokale Arkitekture (VEND) Ervis Myllari</small>	N.6409/7	Firma: Lexoj dhe aprovoj
GJERGJI IKONOMI EDISON DRISHTI <small>Studio Konstruksioni</small>	K.0267/3 N.4497/7	Firma: Lexoj dhe aprovoj
BURHAN TURKESHI ERMIR GJOKA <small>Inzhineri Hidro-Mekanik dhe MNZ</small>	K.1873/4 M.1174/2	Firma: Lexoj dhe aprovoj
BASHKIM SHAHINAJ BESART DALLIU <small>Inzhineri Elektrik</small>	E.0185/6 E.1412/2	Firma: Lexoj dhe aprovoj
ALL DIMENSIONS HAVE TO BE VERIFIED BY THE CONTRACTOR ON THE CONSTRUCTION SITE		TË GJITHA DIMENSIONET DUHET TË VERIFIKOHEN NGA KONTRAKTORI NË VËND
IMPORTANT: These drawings are property of iRI, Rruga DERVISH HIMA, nr 8 kati i pare - 1001 TIRANA. Copy, multiplication or distribution inbetween parties of these plans (or any part of it) without written permission of iRI is prohibited.		E RËNDËSISHME: Këto vizatime janë pronë e iRI, Rruga DERVISH HIMA, nr 8 kati i parë - 1001 TIRANË. Kopjimi, shumfishimi apo shpërndarja e këtyre vizatimeve (apo pjesëve të tyre) pa lejen me shkrim të iRI është e ndaluar.

issuer A	plan number: A.01.9	Emertimi i fletës PLAN ARKITEKTONIK DHE MOBILIMI - STRUKTURA 1 QATROM
--------------------	------------------------	---

Faza: PZ	data: 2024	shkalla e vizatimit: 1:50	formati: A1	N ↑
-------------	---------------	------------------------------	----------------	--------