

REPUBLIKA E SHQIPERISE
BASHKIA SARANDE

PROJEKTI: “RIKUALIFIKIMI I RRUGES HYRESE KSAMIL”

RAPORT I PERGJITHSHEM TEKNIK

SHTATOR 2024

PERGATITUR NGA: Ing.IRA LITO

PERMBAJTJA

1	TE PERGJITHSHME.....	3
1.1	<i>Pershkrimi i Projektit dhe Qellimi i Punes</i>	3
2	ANALIZA E GJENDJES EKZISTUESE	5
3	STUDIMI HIDROLOGJIK DHE HIDROTEKNIK	8
3.1	<i>Pozita gjeografike</i>	8
3.2	<i>Klima</i>	8
4	PROJEKTIMI GJEOMETRIK	11
5	PROJEKTIMI I SHTRESAVE RRUGORE	14
5.1	<i>Hyrje</i>	14
5.2	<i>Metodat llogaritese</i>	14
5.3	<i>Baza e te dhenave me hipotezat</i>	15
5.4	<i>Paketat e propozuara</i>	16
6	PROJEKTI I NDRICIMIT	18
7	SINJALISTIKA DHE SIGURIA RRUGORE	20
7.1	<i>Sinjalistika Horizontale dhe Vertikale e Rruges</i>	20
7.2	<i>Rregulloret dhe Standardet</i>	21
8	VLERESIMI I KOSTOS SE PUNIMEVE.....	23

1 TE PERGJITHSHME

Ky raport teknik perfshin standardet dhe kriteret e projektimit qe do te perdoren gjate realizimit te detyres se projektimit me objekt: Pergatitja e projektit teknik per: " Rehabilitimin e Rruges Hyrese Ksamil, si dhe ecurine e studim projektimit deri ne perfundim te fazes se projekt zbatimit.

Me poshte tregohet horografia, ku jepet gjurma e projektit .

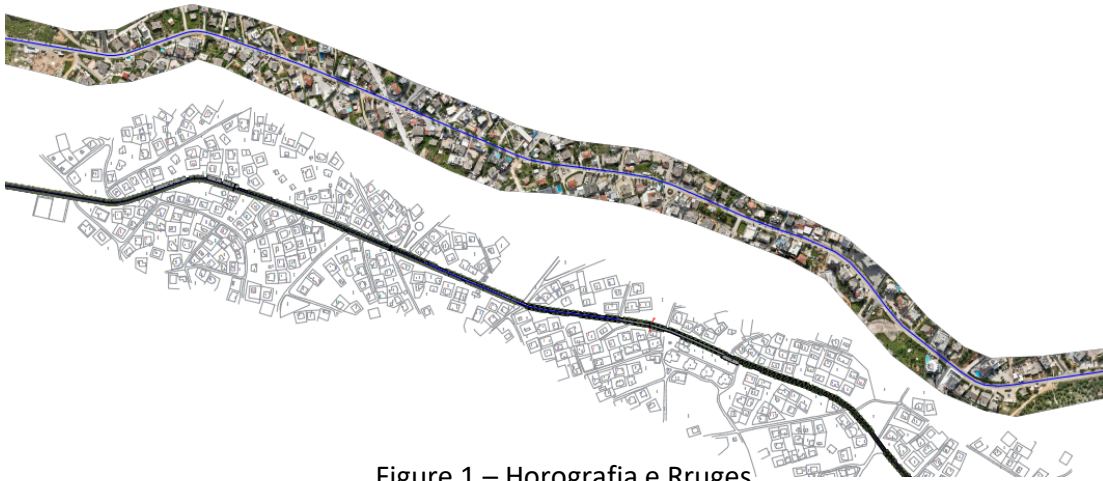


Figure 1 – Horografia e Rruges

1.1 Pershkrimi i Projektit dhe Qellimi i Punes

Projekti zhvillohet ne Bashkine Sarande. Kjo rruge eshte nje rruge ekzistuese me karakter urban , me rendesi te vecante ne urbanistiken e Ksamilit pasi eshte nje arterie kryesore per trafikun e zones.

Ky projekt synon te rehabilitoje rrugen, duke ruajtur seksionin terthor ekzistues te saj , duke organizuar trotualet dhe parkimet dhe duke permiresuar cilesine e sherbimit te kesaj rruge.

Objektivi primar i kesaj detyre projektimi eshte pergatitja e projektit teknik per rehabilitimin e rruges Hyrese Ksamil.

Eshte realizuar rilevimi topografik i rruges dhe ne baze te saj eshte zhvilluar dhe projekti.

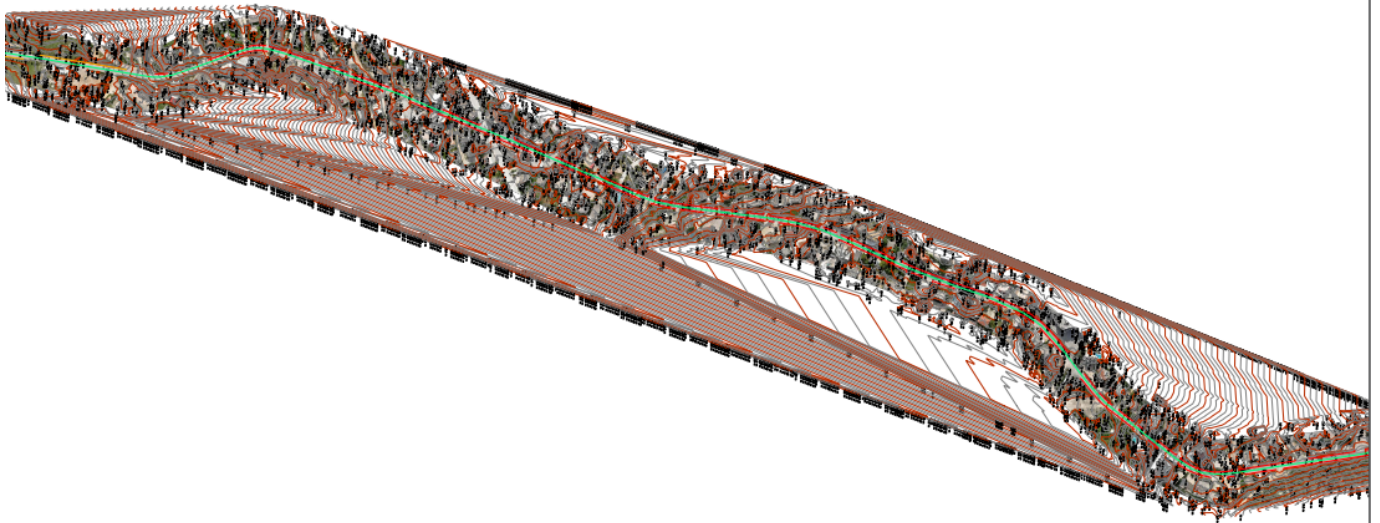


Figure 2 – Rilevimi Topografik i Zones

Grupi projektues ka marre ne konsiderate te gjitha kerkesat dhe pritshmerite e bashkise , per te realizuar nje projekt sa me fizibel dhe sa me te zbatueshem ne terren.

Bazuar ne pervojen e Konsulentit ne fushen e infrastruktures dhe sherbimeve te konsulences teknike ne kete fushe, produkti perfundimtar permban optimizimet e Konsulentit qe kane per qellim kursimin e kostos dhe permiresimin e nivelit te sherbimit te ofruar nga infrastruktura.

2 ANALIZA E GJENDJES EKZISTUESE

Rruga ekzistuese mbi te cilen do te aplikohet rehabilitimi i rruges eshte nje rruge urbane , me gjeresi asfalti 8 m , nga te cilat dy korsi me dy drejtime levizje dhe nje korsi parkimi. Rruga ka nje trotuar pothuaj konstant ne gjeresi 2 m ne te cilen gjendet dhe infrastruktura inxhinierike nentokesore . Rruga ka kuneta ne gjithe gjatesine e saj ne te dy anet te cilat jane amortizuar gjate viteve dhe kane nevojte te nderrohen . Ne anen tjetere te rruges prania e trotuareve eshte pjesore , pergjithesisht para objekteve te ndertuara por dhe me gjeresi shume te vogel dhe hera heres zhduket fare.

Asfalti shihet te jete ne gjendje te konsumuar dhe jane demtuar per shkak edhe te qarkullimit te trafikut te rende e cila ka sherbyer perkohesisht per ndertimet e reja ne kete rruge.Nga vizitat ne terren konsulenti konstatoi qe shtresat asfaltike kane nevojte te zvendesohen . Muret e gurit qe shoqerojne rrugen pergjate gjithe gjatesise se saj duken te jene ne gjendje te mire dhe nuk kane nevojte per nderhyrje strukturore. Vleresim me i imtesishem nevojitet te behet ne fazat e mevonshme

Me poshte tregohen foto nga vizita ne terren:



