

EMERTIMI I PROJEKTIT:

SHËRBIME KONSULENCE ME OBJEKT:

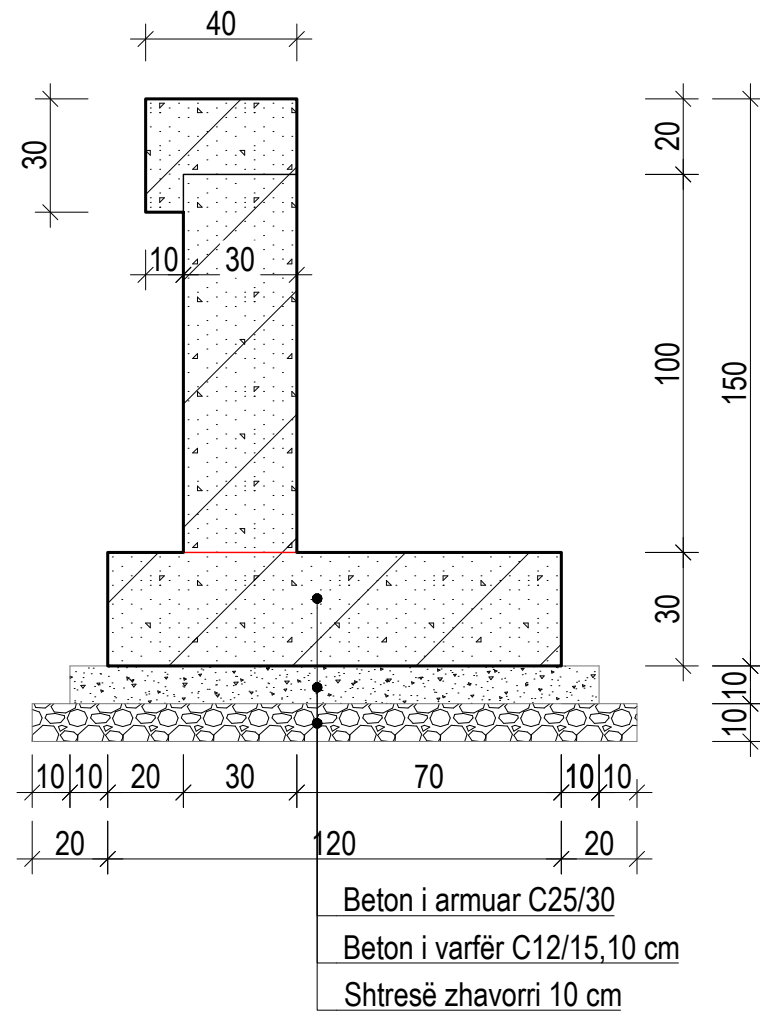
**"NDËRHJRJE PËR PËRMIRËSIMIN E SIGURISË,
QËNDRUESHMËRISË DHE FUNKSIONALITETIT TË RRUGËVE"**

DETAJE PROJEKTIMI

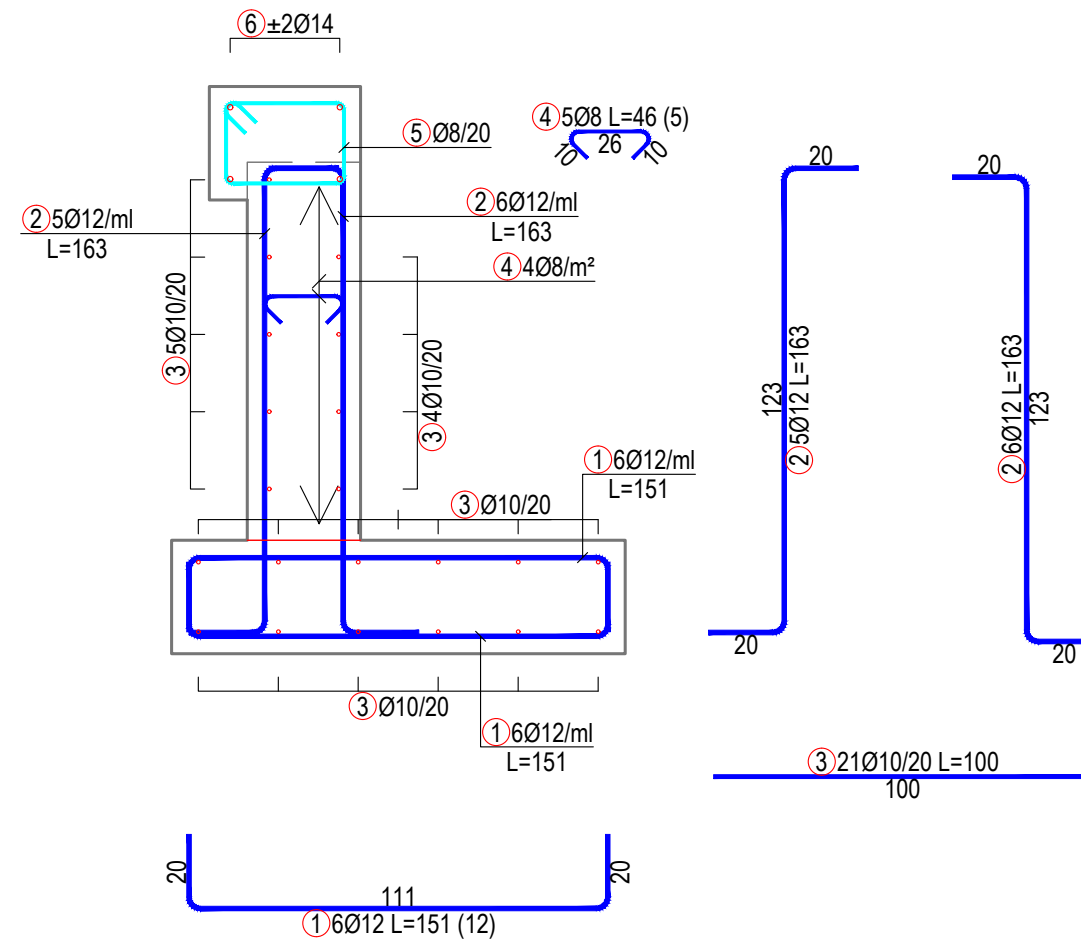
FAZA II: PROJEKT-IDE PARAPRAKE

PROFILAT TËRTHORË TIP TË MUREVE MBAJTËSE B/A

Profili Tërthor Tip i Murit Mbjajtës H=1.00m



Armimi i Murit Mbjajtës H=1.00m



POROSITËS
FONDI SHQIPTAR I ZHVILLIMIT

KONSULENT
"TAULANT" shpk
 Design & Supervision
 adresa: Rruga "Gjikë Kuçali", P.23/2, Ap.1, Tiranë

"ARKIMADE" shpk

ALTEA GEOSTUDIO

SHËNIME TEKNIKE

OBJEKTI
 "NDËRHYRJE PËR PËRMIRËSIMIN E SIGURISË, QËNDRUESHMËRISË DHE FUNKSIONALITETIT TË RRUGËVE"

ZONA

FAZA E PROJEKTIT
 PROJEKT IDE-PARAPRAKE

PROJEKTI ARKITEKTONIK

PROJEKTI KONSTRUKTIV
 Ing. Ditika QATIPI
 Nr. Lic. K.006/10

PROJEKTI HIDROTEKNIK
 Ing. Ditika QATIPI
 Nr. Lic. K.006/10

PROJEKTI ELEKTRIK

PROJEKTI MEKANIK
 Ing. Andis TIRANA
 Nr. Lic. M.0393/5

RILEVIMI TOPOGRAFIK

EMËRTIMI I FLETËS
 PROFILAT TËRTHORË TIP TË MUREVE MBAJTËSE B/A

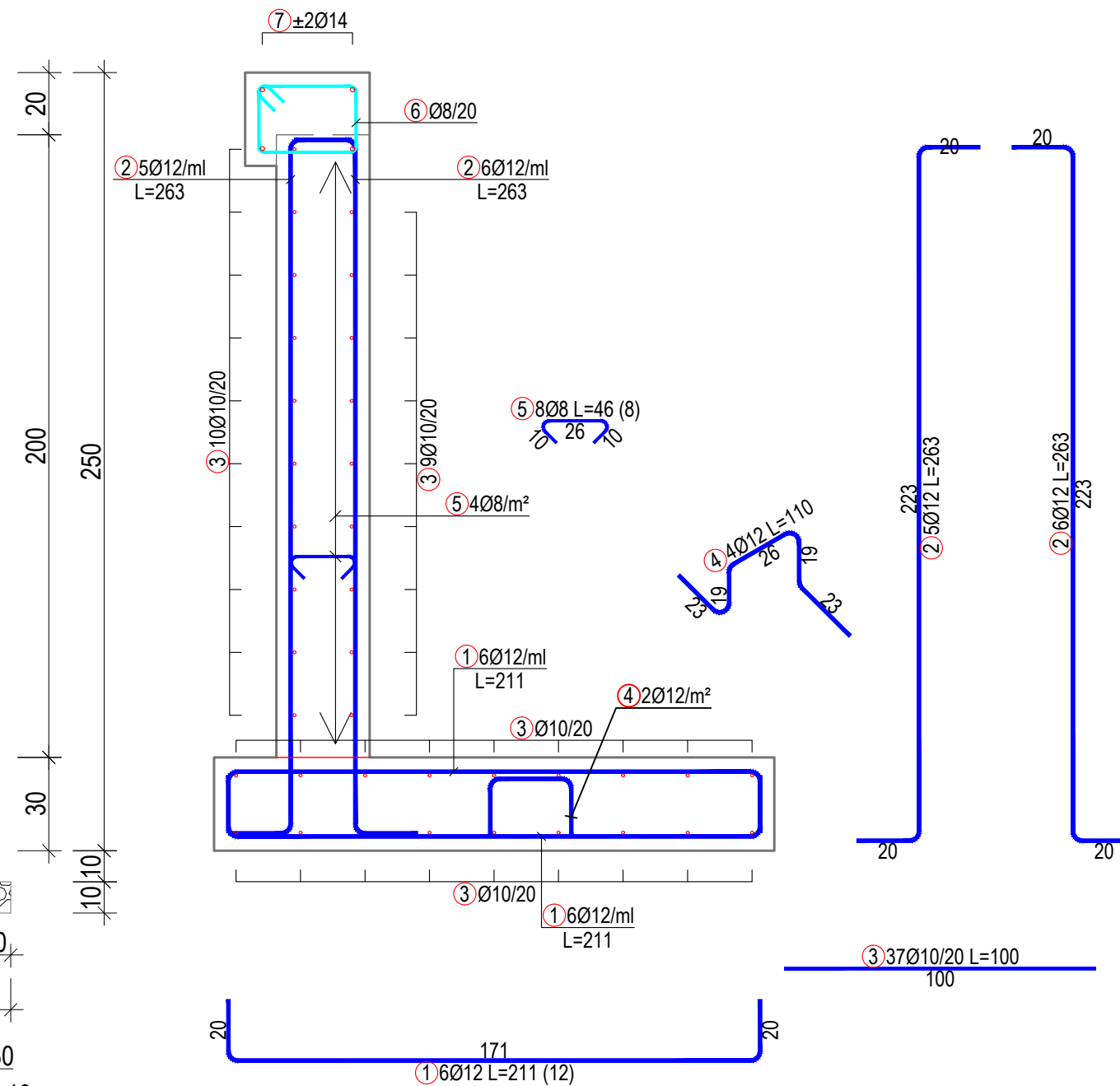
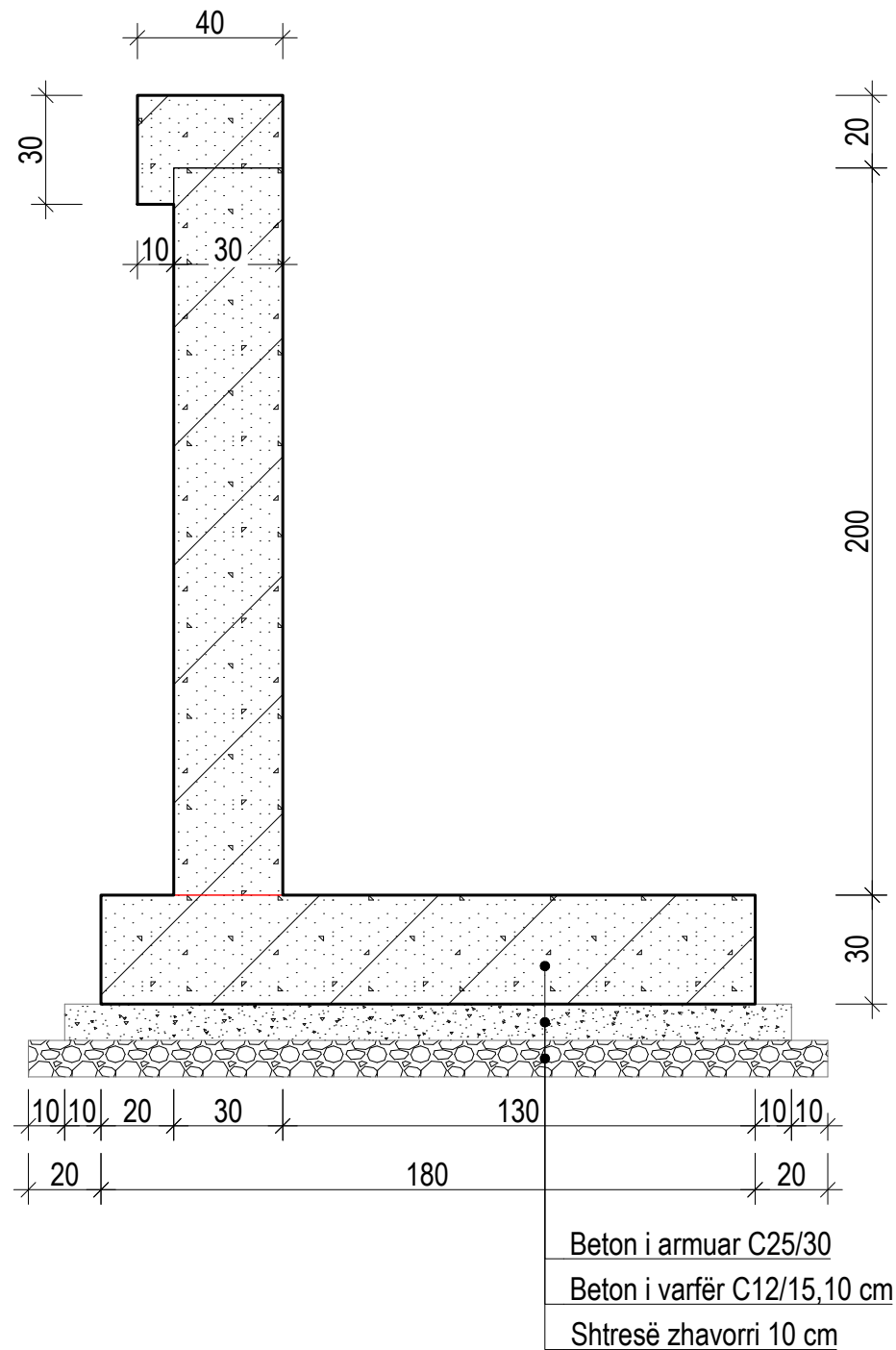
| | |
|-----------------|----------------------|
| SHKALLA 1:20 | NR. I FLETËS P-01 |
| MAJ 2026 | |

VULA

PROFILAT TËRTHORË TIP TË MUREVE MBAJTËSE B/A

Profili Tërthor Tip i Murit Mbjtës H=2.00m

Armimi i Murit Mbjtës H=2.00m



POROSITËS

FONDI SHQIPTAR I ZHVILLIMIT

KONSULENT

"TAULANT" shpk
 adresa: Rruga "Gjikë Kuçali", P.23/2, Ap.1, Tiranë

"ARKIMADE" shpk

"ALTEA GEOSTUDIO" shpk

SHËNIME TEKNIKE

OBJEKTI

"NDRËHYRIJË PËR PËRMIRËSIMIN E SIGURISË, QËNDRUESHMËRISË DHE FUNKSIONALITËTIT TË RRUGËYË"

ZONA

FAZA E PROJEKTIT

PROJEKT IDE-PARAPRAKË

PROJEKTI ARKITEKTONIK

PROJEKTI KONSTRUKTIV

Ing. Ditika QATIPI
 Nr. Lic. K.0006/10

PROJEKTI HIDROTEKNIK

Ing. Ditika QATIPI
 Nr. Lic. K.0006/10

PROJEKTI ELEKTRIK

PROJEKTI MEKANIK

Ing. Andis TIRANA
 Nr. Lic. M.0393/5

RILEVIMI TOPOGRAFIK

EMËRTIMI I FLETËS

PROFILAT TËRTHORË TIP TË MUREVE MBAJTËSE B/A

SHKALLA 1:20

MAJ 2026

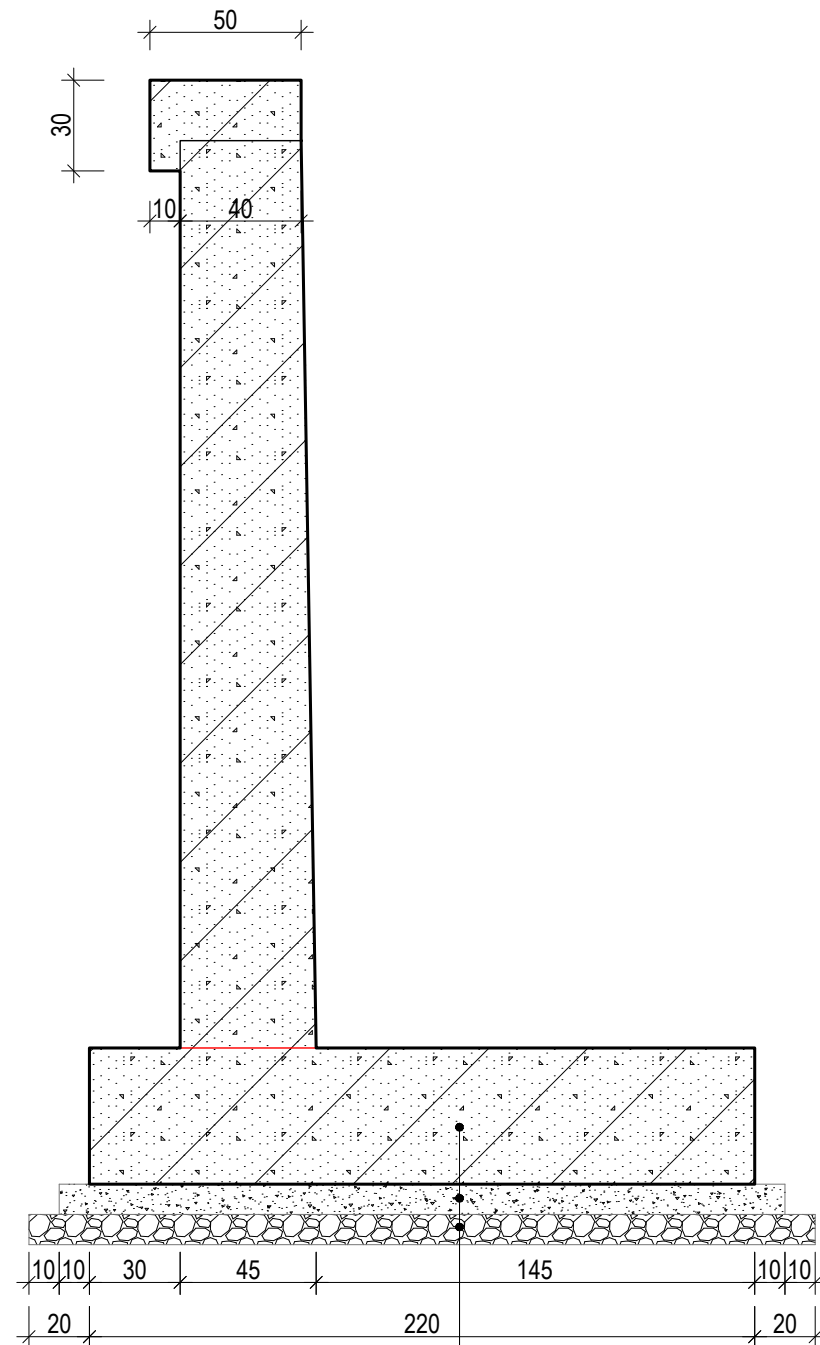
NR. I FLETËS

P-02

VULA

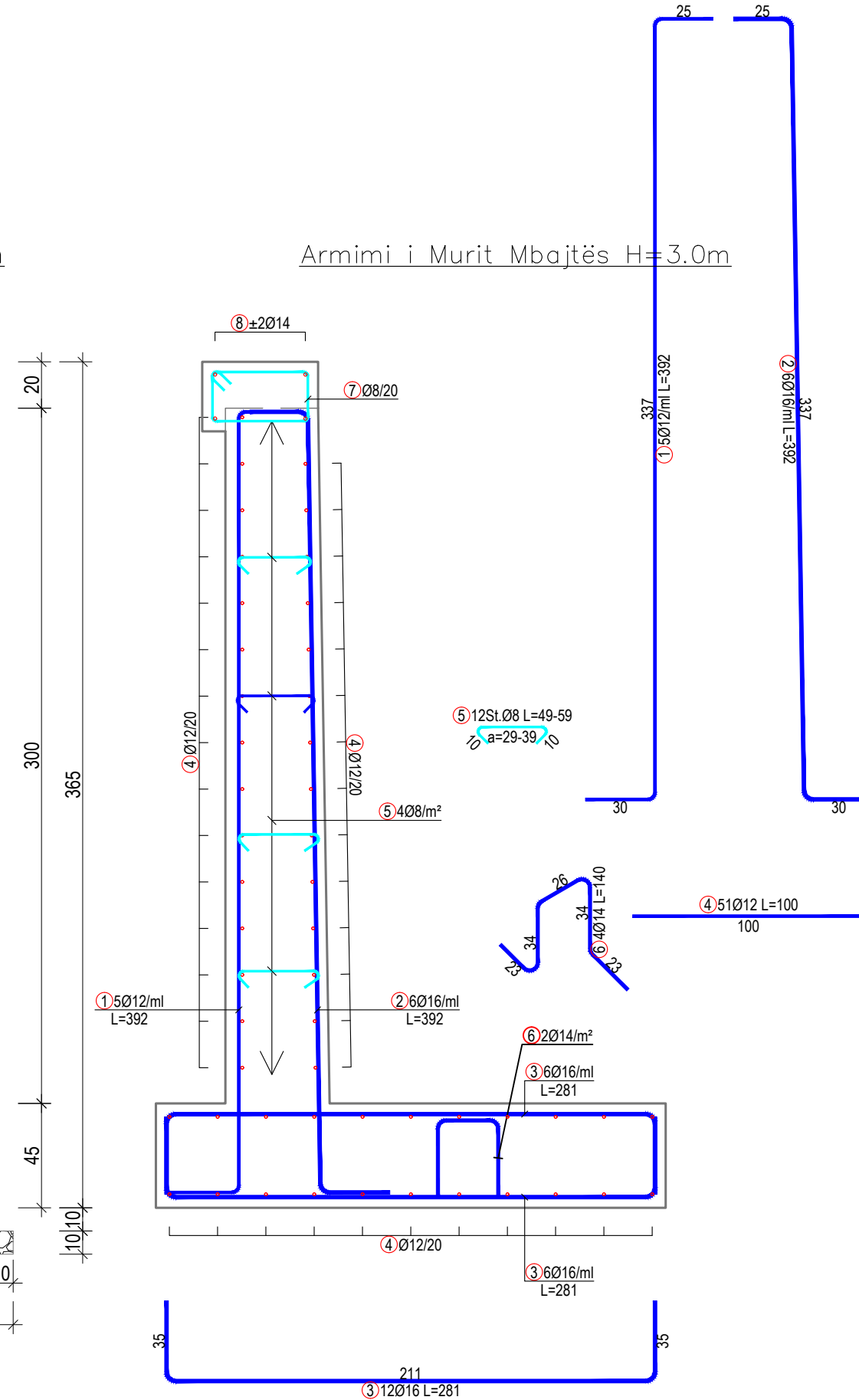
PROFILAT TËRTHORË TIP TË MUREVE MBAJTËSE B/A

Profili Tërthor Tip i Murit Mbjtës H=3.0m



Beton i armuar C25/30
 Beton i varfër C12/15, 10 cm
 Shtresë zhavorri 10 cm

Armimi i Murit Mbjtës H=3.0m



POROSITËS
FONDI SHQIPTAR I ZHVILLIMIT

KONSULENT
"TAULANT" shpk
 Design & Supervision
 adresa: "Gjikë Kuçali",
 P.23/2, Ap.1, Tiranë

"ARKIMADE" shpk

ALTEA GEOSTUDIO

SHËNIME TEKNIKE

OBJEKTI
 "NDËRHYRJE PËR PËRMIRËSIMIN E SIGURISË,
 QËNDRUESHMËRISË DHE FUNKSIONALITETIT TË RRUGËVE"

ZONA

FAZA E PROJEKTIT
PROJEKT IDE-PARAPRAKE

PROJEKTI ARKITEKTONIK

PROJEKTI KONSTRUKTIV
 Ing. Ditika QATIPI
 Nr. Lic. K.0006/10

PROJEKTI HIDROTEKNIK
 Ing. Ditika QATIPI
 Nr. Lic. K.0006/10

PROJEKTI ELEKTRIK

PROJEKTI MEKANIK
 Ing. Andis TIRANA
 Nr. Lic. M.0393/5

RILEVIMI TOPOGRAFIK

EMËRTIMI I FLETËS
PROFILAT TËRTHORË TIP TË MUREVE MBAJTËSE B/A

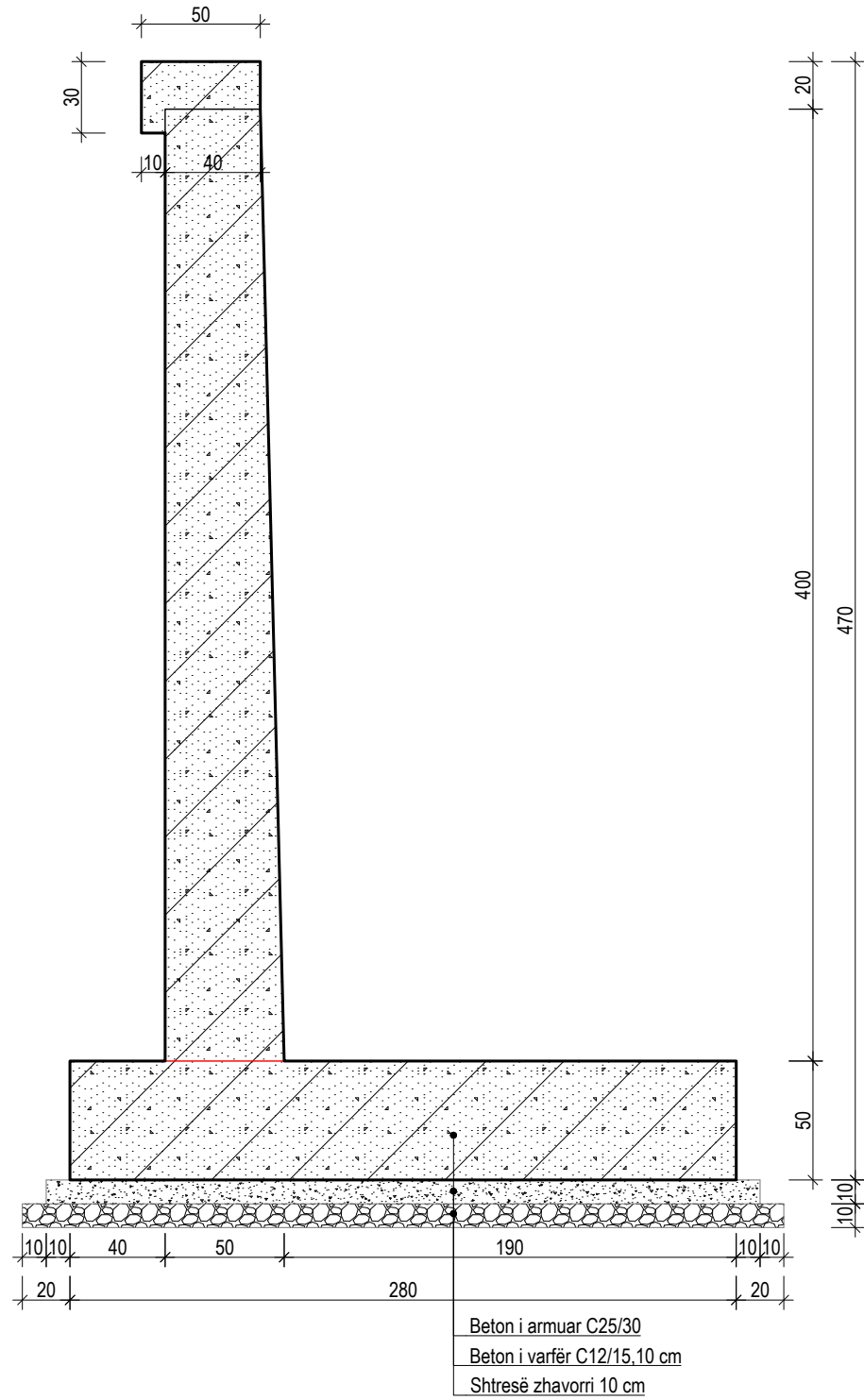
SHKALLA 1:25
 MAJ 2026

NR. I FLETËS
P-03

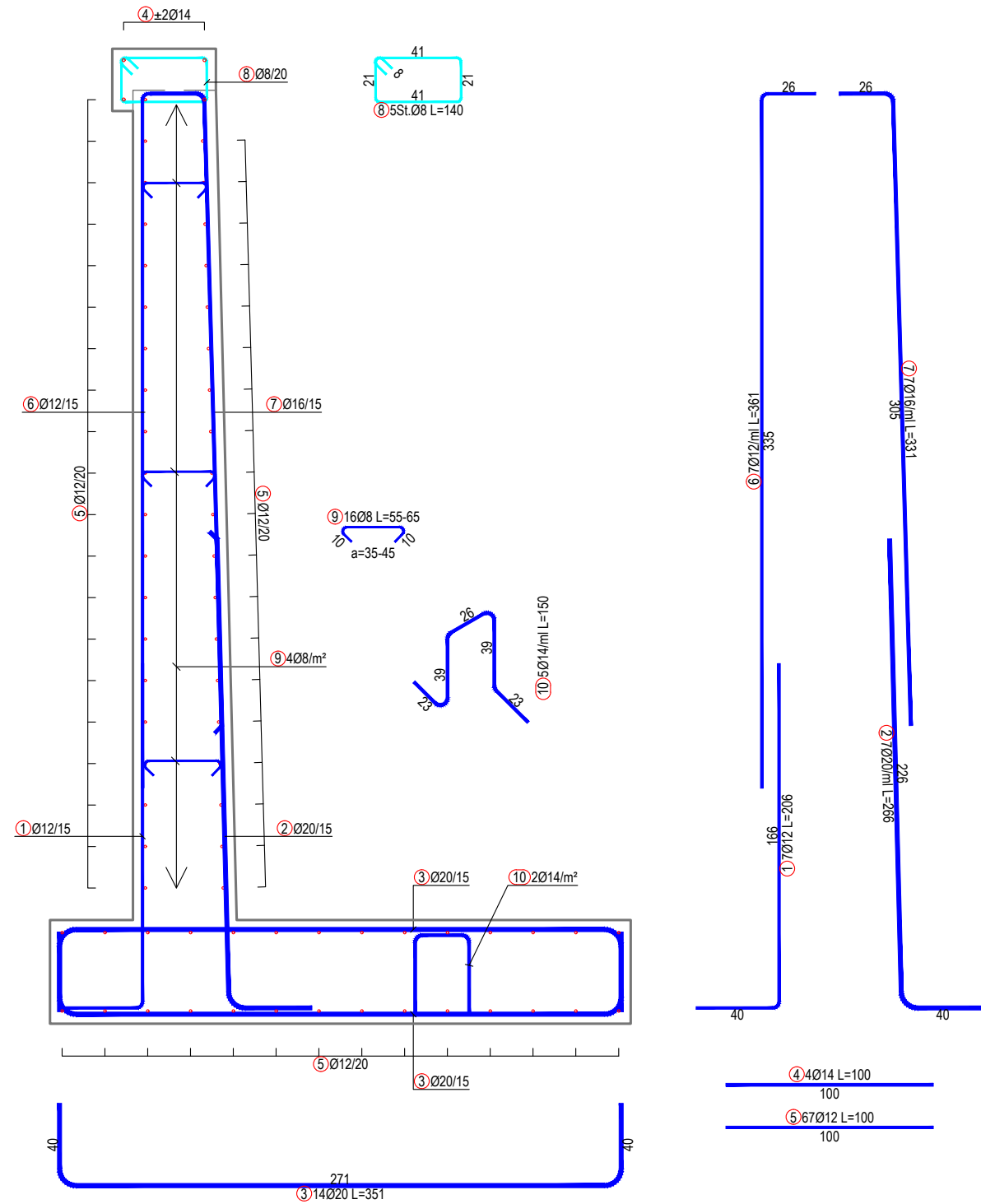
VULA

PROFILAT TËRTHORË TIP TË MUREVE MBAJTËSE B/A

Profili Tërthor Tip i Murit Mbjtës H=4.0m



Armimi i Murit Mbjtës H=4.0m



POROSITËS
 FONDI SHQIPTAR I ZHVILLIMIT
FONDI SHQIPTAR I ZHVILLIMIT

KONSULENT
"TAULANT" shpk
 Design & Supervision
 adresa: Rruga "Gjikë Kuqali", P.23/2, Ap.1, Tiranë
"ARKIMADE" shpk
"ALTEA GEOSTUDIO" shpk

SHËNIME TEKNIKE

OBJEKTI
 "NDËRHYRJE PËR PËRMIRËSIMIN E SIGURISË, QËNDRUESHMËRISË DHE FUNKSIONALITETIT TË RRUGËVE"

ZONA

FAZA E PROJEKTIT
PROJEKT IDE-PARAPRAKE

PROJEKTI ARKITEKTONIK

PROJEKTI KONSTRUKTIV
 Ing. Ditika QATIPI
 Nr. Lic. K.0006/10

PROJEKTI HIDROTEKNIK
 Ing. Ditika QATIPI
 Nr. Lic. K.0006/10

PROJEKTI ELEKTRIK

PROJEKTI MEKANIK
 Ing. Andis TIRANA
 Nr. Lic. M.0393/5

RILEVIMI TOPOGRAFIK

EMËRTIMI I FLETËS
PROFILAT TËRTHORË TIP TË MUREVE MBAJTËSE B/A

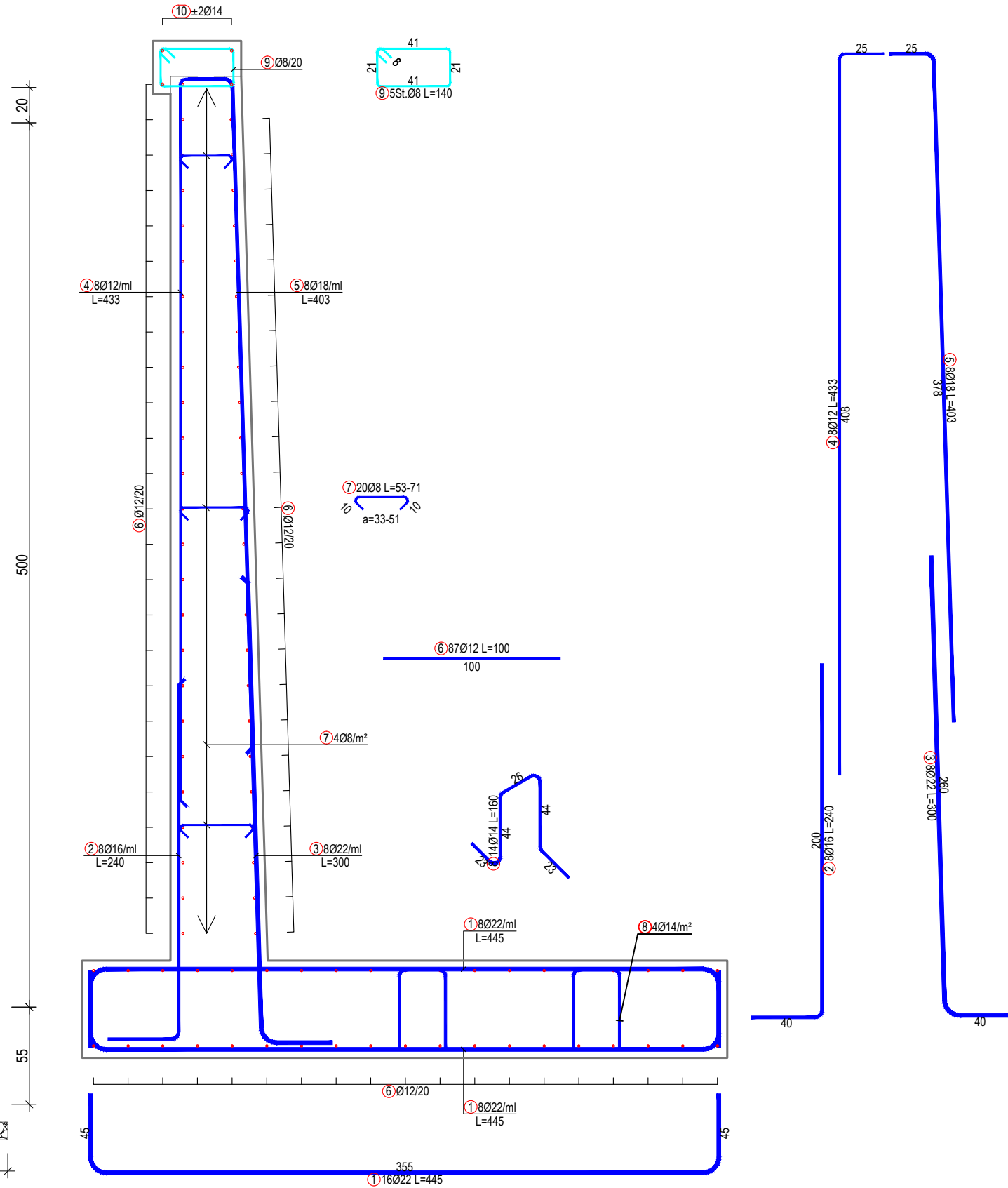
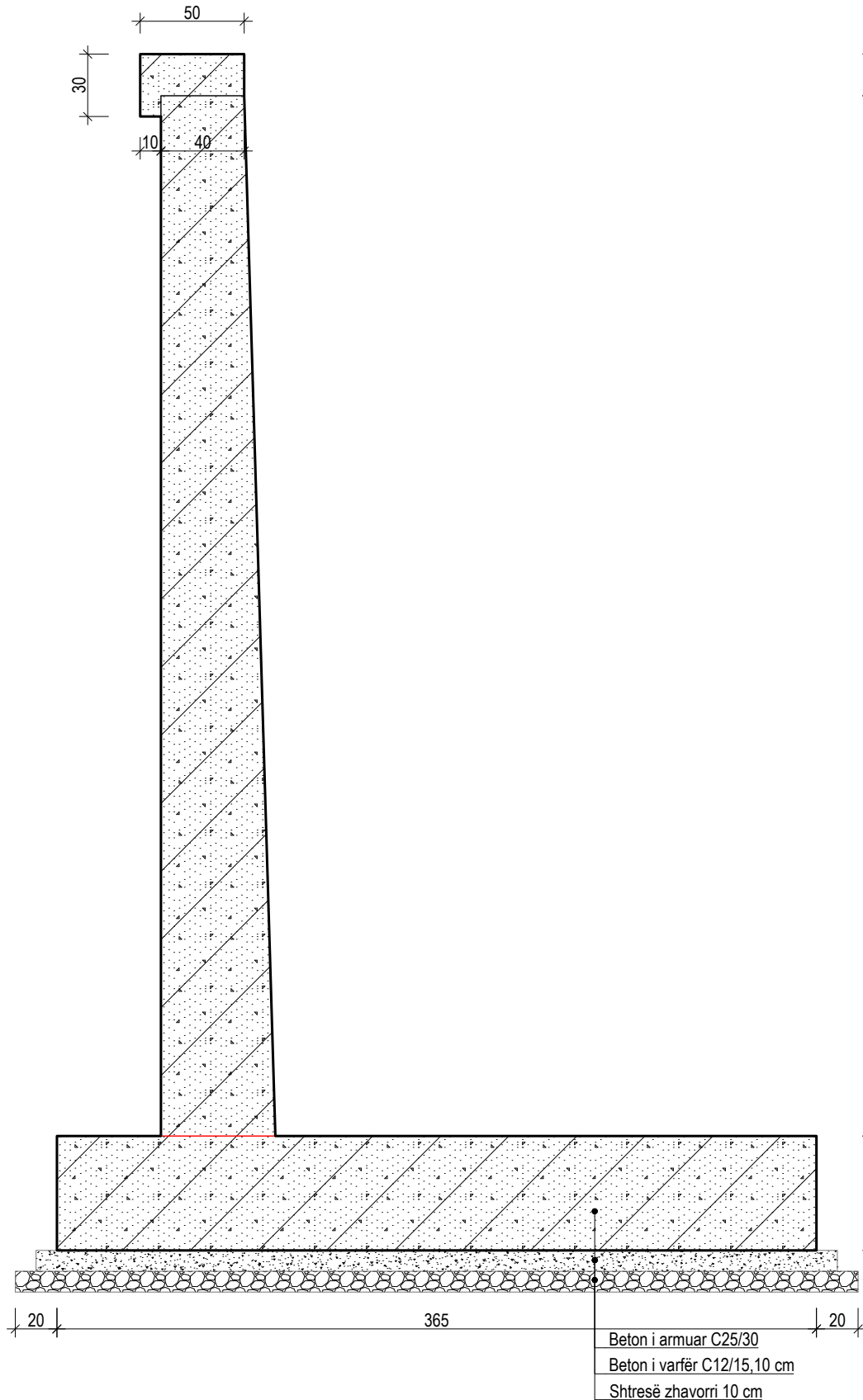
| | |
|-----------------|-----------------------------|
| SHKALLA 1:30 | NR. I FLETËS P-04 |
| MAJ 2026 | |

VULA

PROFILAT TËRTHORË TIP TË MUREVE MBAJTËSE B/A

Armimi i Murit Mbjtës H=5.0m

Profili Tërthor Tip i Murit Mbjtës H=5.0m



POROSITËS
FONDI SHQIPTAR I ZHVILLIMIT

KONSULENT
"TAULANT" shpk
 Design & Supervision
 adresa: Rruga "Gjikhë Kuçali", P.23/2, Ap.1, Tiranë
"ARKIMADE" shpk
"ALTEA GEOSTUDIO" shpk

SHËNIME TEKNIKE

OBJEKTI
 "NDËRHYRJE PËR PËRMIRËSIMIN E SIGURISË, QËNDRUESHMËRISË DHE FUNKSIONALITETIT TË RRUGËYË"

ZONA

FAZA E PROJEKTIT
PROJEKT IDE-PARAPRAKE

PROJEKTI ARKITEKTONIK

PROJEKTI KONSTRUKTIV
 Ing. Ditika QATIPI
 Nr. Lic. K.0006/10

PROJEKTI HIDROTEKNIK
 Ing. Ditika QATIPI
 Nr. Lic. K.0006/10

PROJEKTI ELEKTRIK

PROJEKTI MEKANIK
 Ing. Andis TIRANA
 Nr. Lic. M.0393/5

RILEVIMI TOPOGRAFIK

EMËRTIMI I FLETËS
PROFILAT TËRTHORË TIP TË MUREVE MBAJTËSE B/A

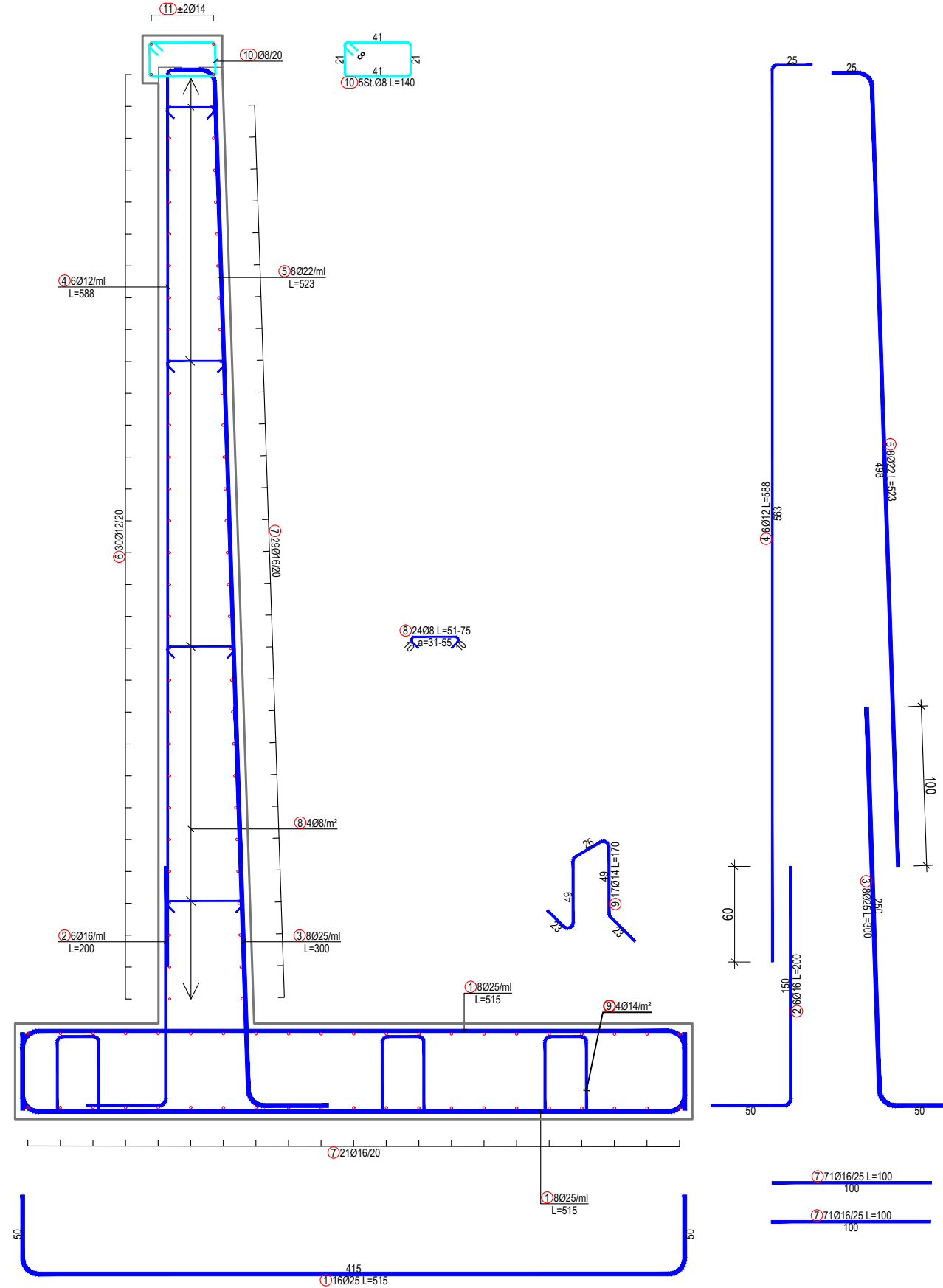
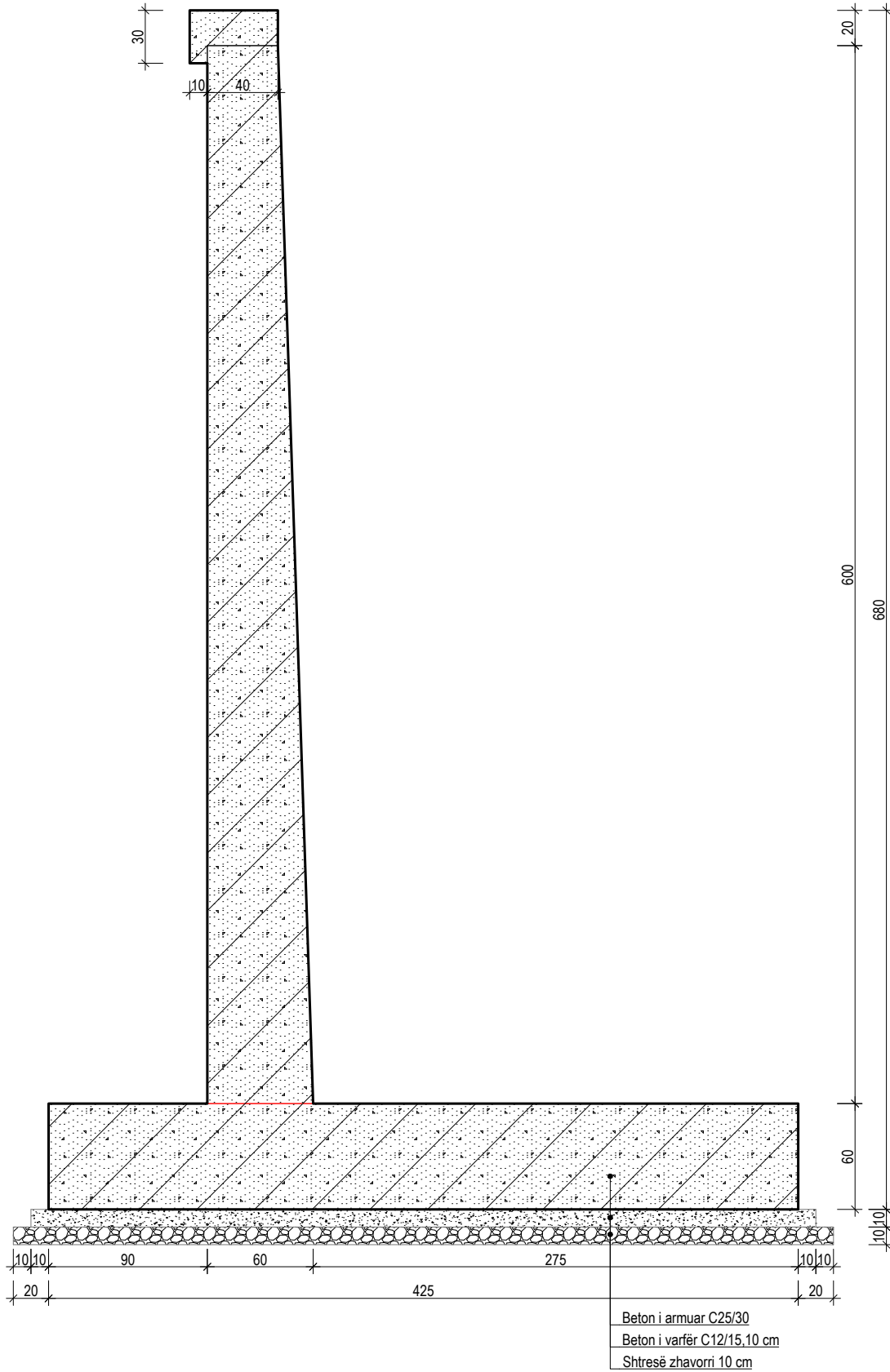
SHKALLA 1:30
 MAJ 2026
 NR. I FLETËS
P-05

VULA

PROFILAT TËRTHORË TIP TË MUREVE MBAJTËSE B/A

Armimi i Murit Mbjajtës H=6.0m
Sh. 1: 25

Profili Tërthor Tip i Murit Mbjajtës H=6.0m
50Sh. 1: 25



POROSITËS
FONDI SHQIPTAR I ZHVILLIMIT

KONSULENT
"TAULANT" shpk
Design & Supervision
adresa: "Gjikë Kuçali",
P.23/2, Ap.1, Tiranë
"ARKIMADE" shpk
"ALTEA GEOSTUDIO" shpk

SHËNIME TEKNIKE

OBJEKTI
"NDËRHYRJE PËR PËRMIRËSIMIN E SIGURISË,
QËNDRUESHMËRISË DHE FUNKSIONALITETIT TË RRUGËYË"

ZONA

FAZA E PROJEKTIT
PROJEKT IDE-PARAPRAKE

PROJEKTI ARKITEKTONIK

PROJEKTI KONSTRUKTIV
Ing. Ditika QATIPI
Nr. Lic. K.0006/10

PROJEKTI HIDROTEKNIK
Ing. Ditika QATIPI
Nr. Lic. K.0006/10

PROJEKTI ELEKTRIK

PROJEKTI MEKANIK
Ing. Andis TIRANA
Nr. Lic. M.0393/5

RILEVIMI TOPOGRAFIK

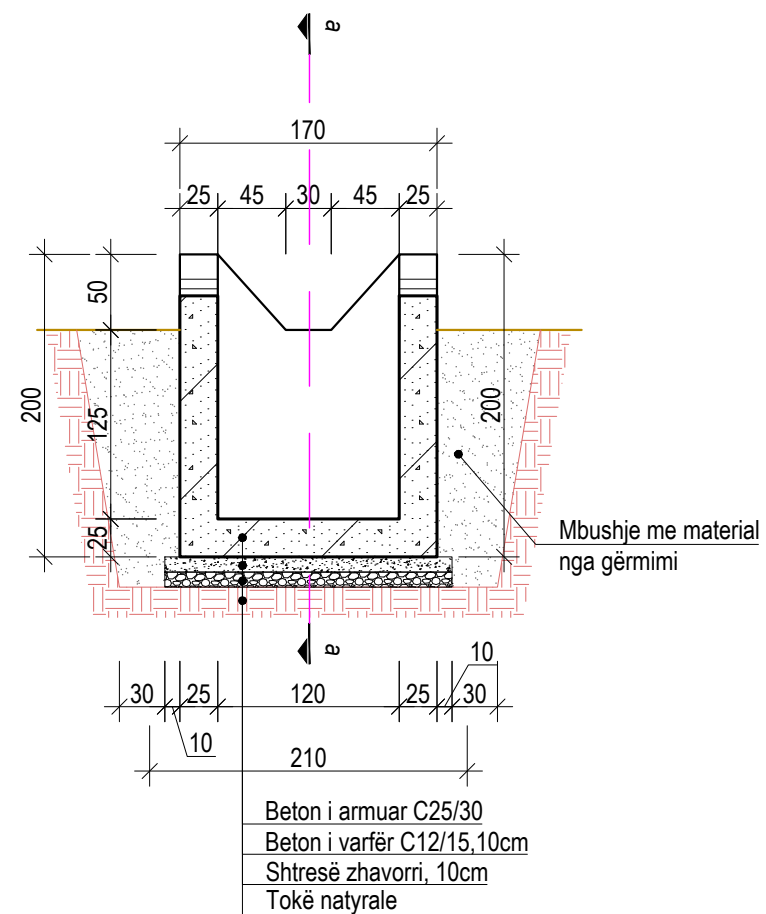
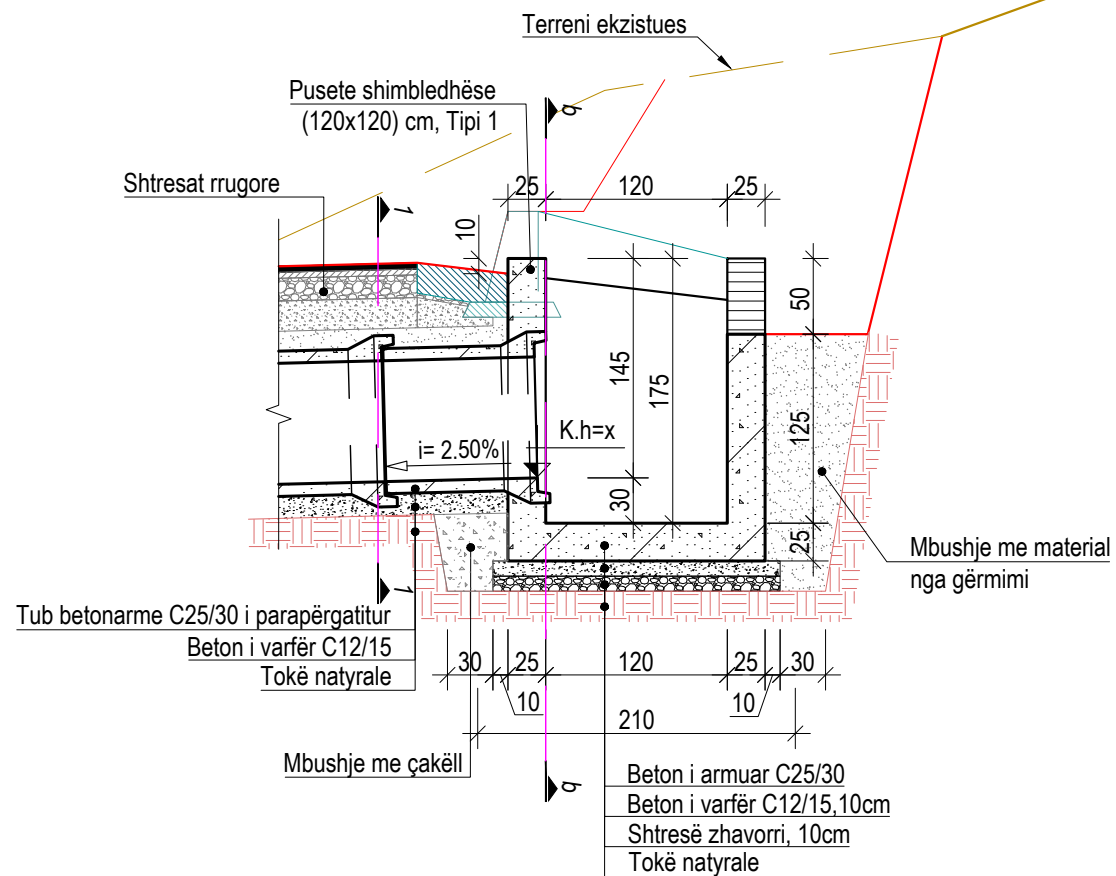
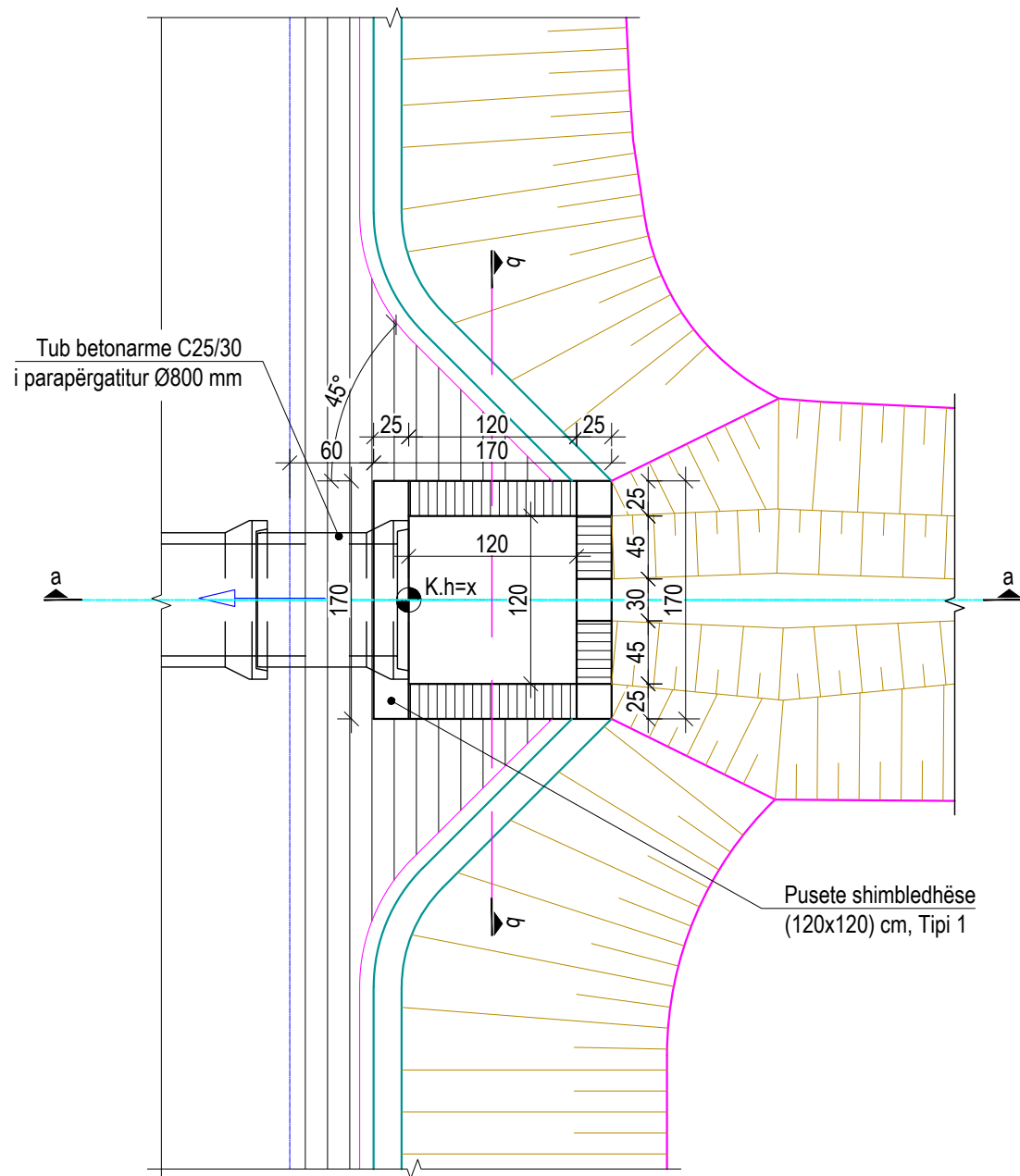
EMËRTIMI I FLETËS
PROFILAT TËRTHORË TIP TË MUREVE MBAJTËSE
B/A

SHKALLA 1:35
MAJ 2026
NR. I FLETËS
P-06

VULA

DETAJE TIP TË TOMBINOVE

Planimetria e Pusëtës, Tipi 1 (120x120) cm
Sh. 1:50



POROSITËS
FONDI SHQIPTAR I ZHVILLIMIT

KONSULENT
"TAULANT" shpk
Design & Supervision
adresa: "Gjikë Kuçali", P.23/2, Ap.1, Tiranë

"ARKIMADE" shpk

ALTEA GEOSTUDIO

SHËNIME TEKNIKE

OBJEKTI
"NDËRHYRJE PËR PËRMIRËSIMIN E SIGURISË, QËNDRUESHMËRISË DHE FUNKSIONALITETIT TË RRUGËVE"

ZONA

FAZA E PROJEKTIT
PROJEKT IDE-PARAPRAKE

PROJEKTI ARKITEKTONIK

PROJEKTI KONSTRUKTIV
Ing. Ditika QATIPI
Nr. Lic. K.0006/10

PROJEKTI HIDROTEKNIK
Ing. Ditika QATIPI
Nr. Lic. K.0006/10

PROJEKTI ELEKTRIK

PROJEKTI MEKANIK
Ing. Andis TIRANA
Nr. Lic. M.0393/5

RILEVIMI TOPOGRAFIK

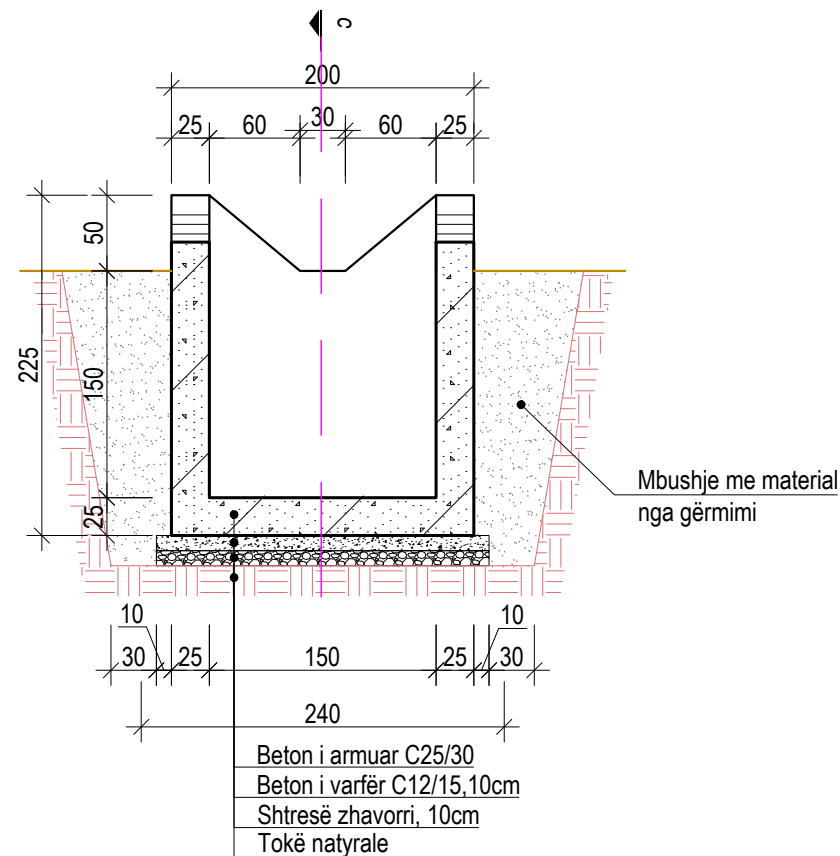
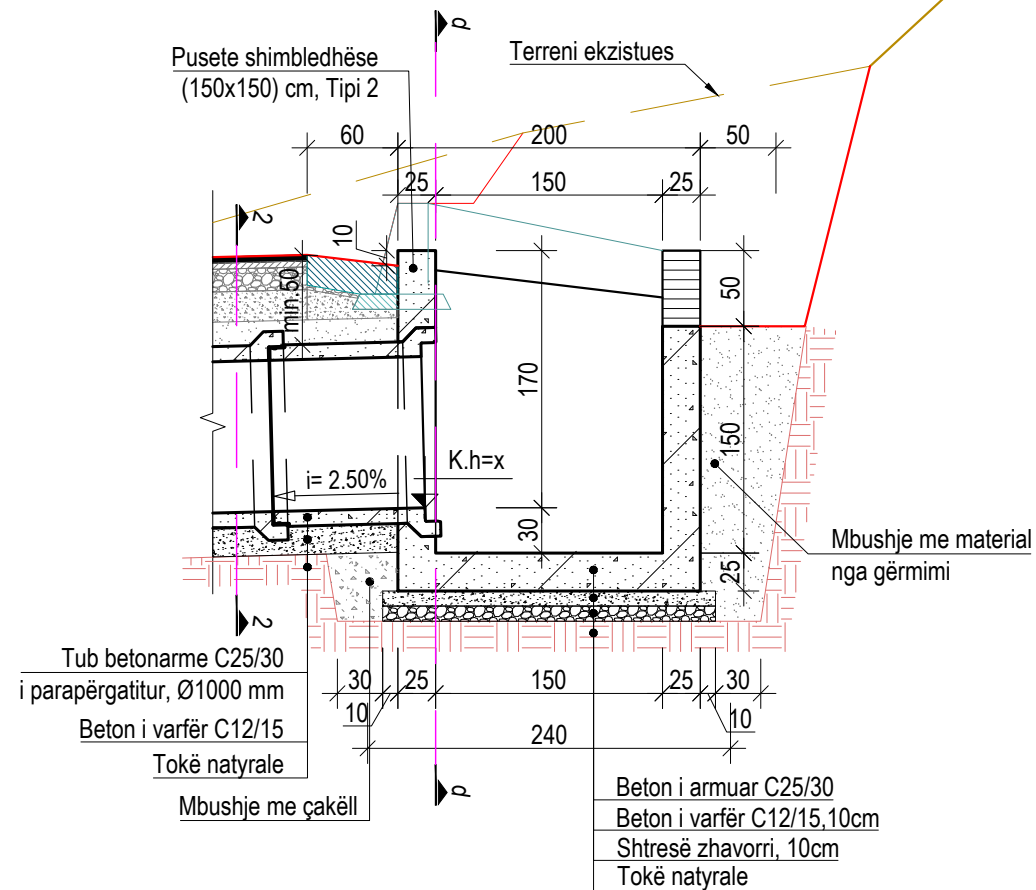
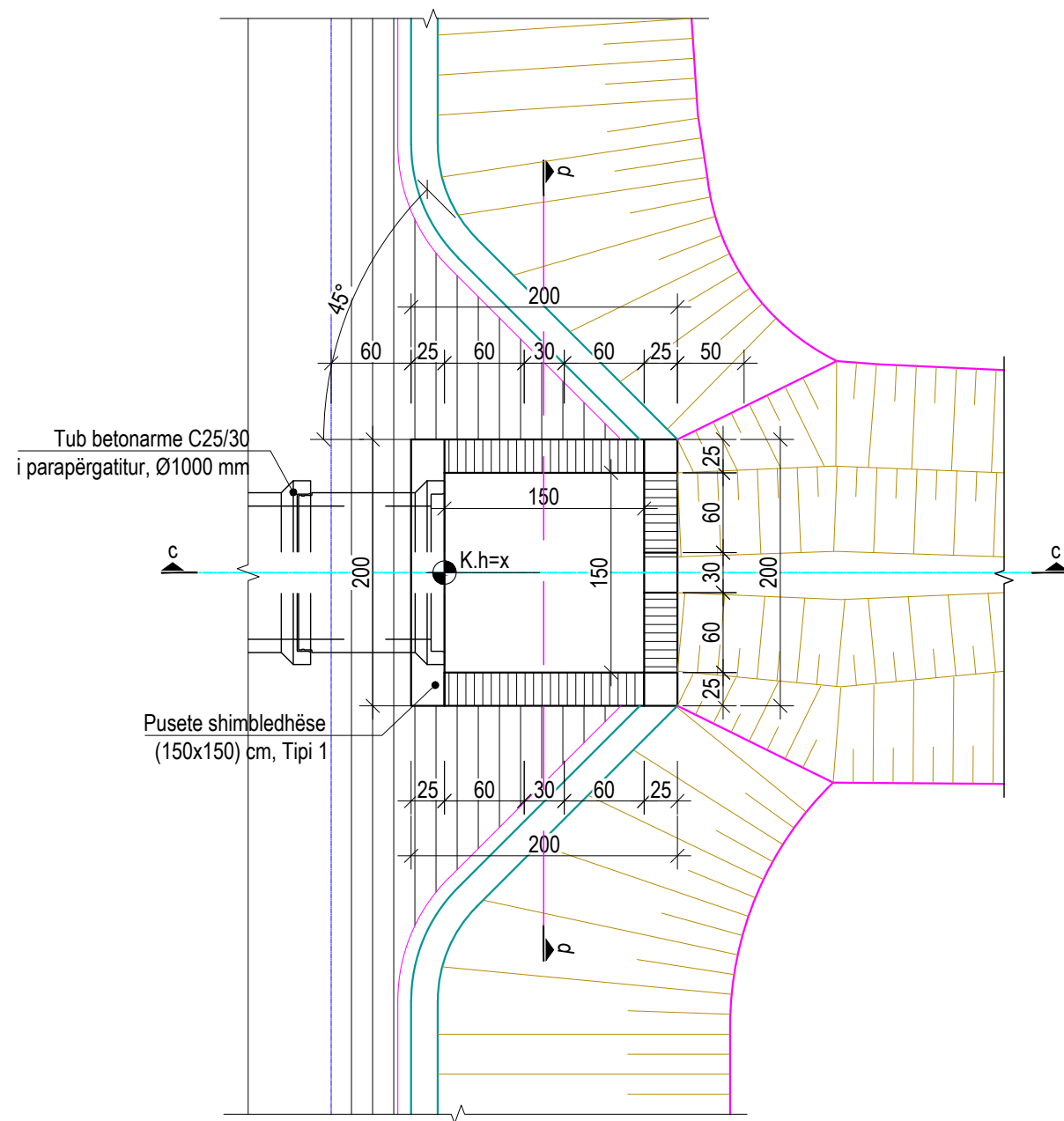
EMËRTIMI I FLETËS
DETAJE TIP TË TOMBINOVE

| | |
|-----------------|-----------------------------|
| SHKALLA 1:50 | NR. I FLETËS P-07 |
| MAJ 2026 | |

VULA

DETAJE TIP TË TOMBINOVE

Planimetria e Pusëtës, Tipi 2 (150x150) cm
Sh. 1:50



POROSITËS

FONDI SHQIPTAR I ZHVILLIMIT

KONSULENT

"TAULANT" shpk
Design & Supervision
adresa: "Gjikë Kuqali", P.23/2, Ap.1, Tiranë

"ARKIMADE" shpk

"ALTEA GEOSTUDIO" shpk

SHËNIME TEKNIKE

OBJEKTI

"NDËRHYRJE PËR PËRMIRËSIMIN E SIGURISË, QËNDRUESHMËRISË DHE FUNKSIONALITETIT TË RRUGËVE"

ZONA

FAZA E PROJEKTIT

PROJEKT IDE-PARAPRAKE

PROJEKTI ARKITEKTONIK

PROJEKTI KONSTRUKTIV

Ing. Ditika QATIPI
Nr. Lic. K.0006/10

PROJEKTI HIDROTEKNIK

Ing. Ditika QATIPI
Nr. Lic. K.0006/10

PROJEKTI ELEKTRIK

PROJEKTI MEKANIK

Ing. Andis TIRANA
Nr. Lic. M.0393/5

RILEVIMI TOPOGRAFIK

EMËRTIMI I FLETËS

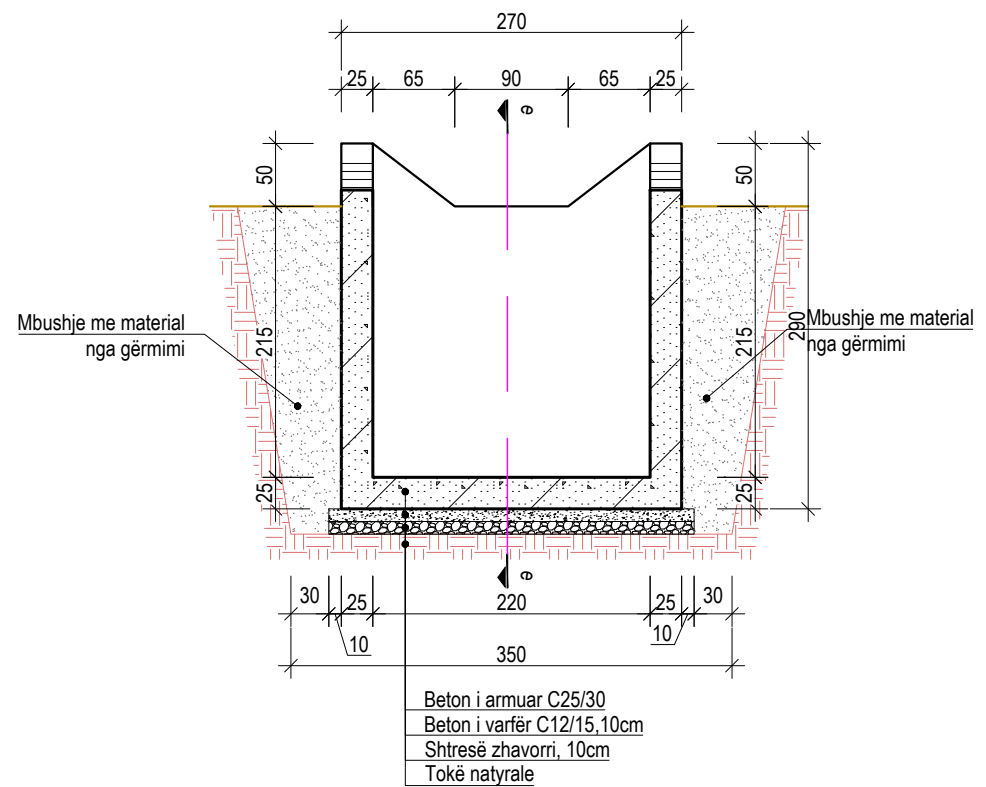
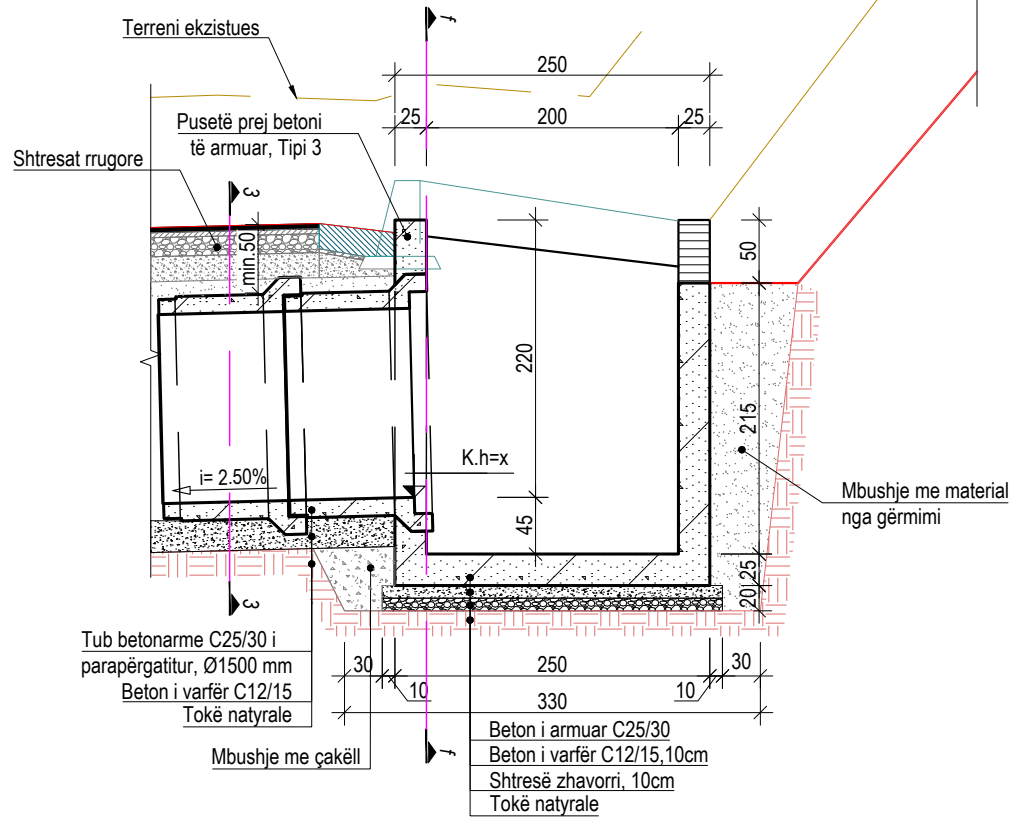
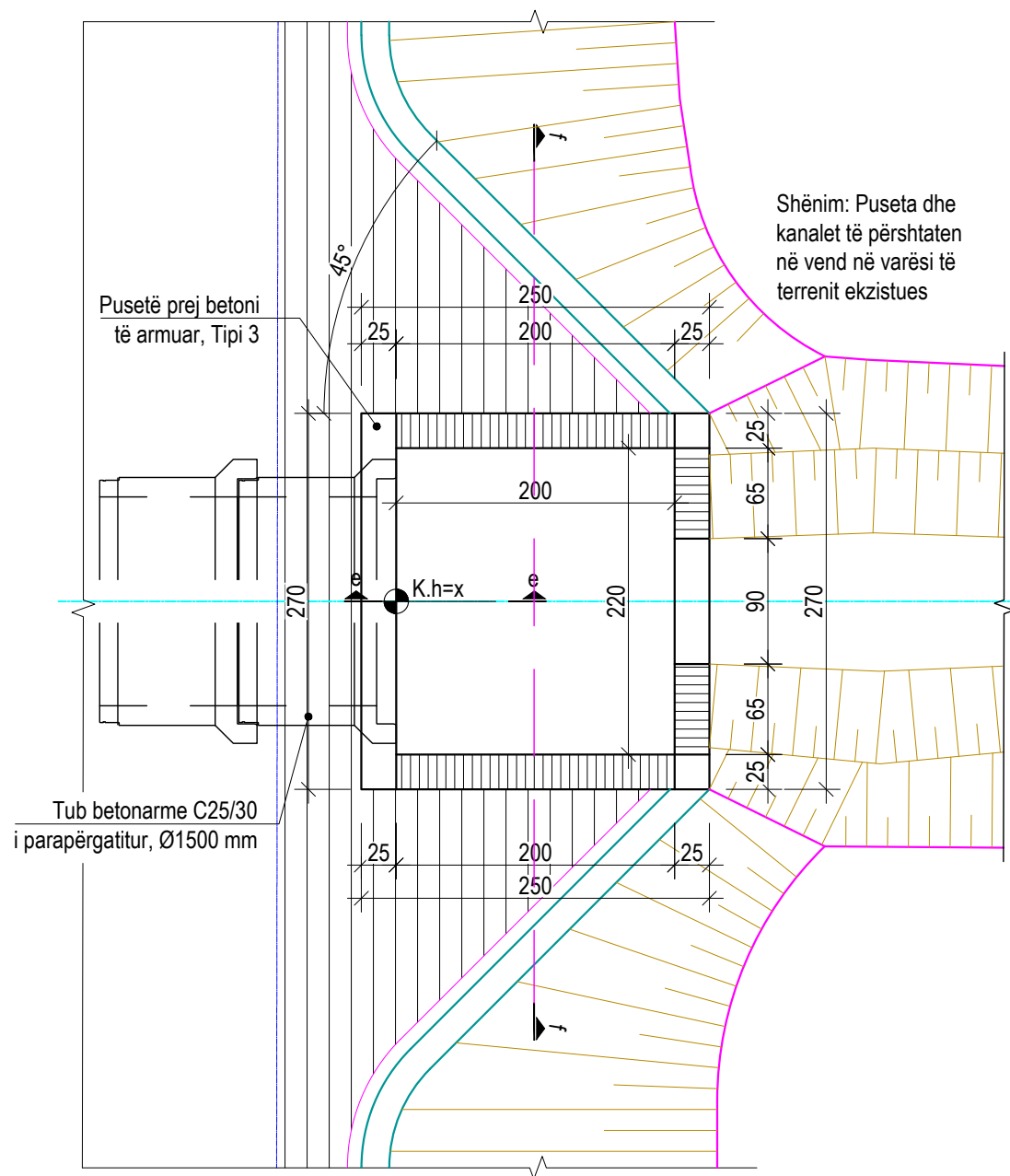
DETAJE TIP TË TOMBINOVE

| | |
|-----------------|----------------------|
| SHKALLA 1:50 | NR. I FLETËS P-08 |
| MAJ 2026 | |

VULA

DETAJE TIP TË TOMBINOVE

Planimetria e Pusetës, Tipi 3 (190x200) cm
Sh. 1:50



POROSITËS
FONDI SHQIPTAR I ZHVILLIMIT

KONSULENT
"TAULANT" shpk
adresa: Rruga "Gjikë Kuçali", P.23/2, Ap.1, Tiranë
"ARKIMADE" shpk
"ALTEA GEOSTUDIO" shpk

SHËNIME TEKNIKE

OBJEKTI
"NDËRRHYRJE PËR PËRMIRËSIMIN E SIGURISË, QËNDRUESHMËRISË DHE FUNKSIONALITETIT TË RRUGËVE"

ZONA

FAZA E PROJEKTIT
PROJEKT IDE-PARAPRAKE

PROJEKTI ARKITEKTONIK

PROJEKTI KONSTRUKTIV
Ing. Ditika QATIPI
Nr. Lic. K.006/10

PROJEKTI HIDROTEKNIK
Ing. Ditika QATIPI
Nr. Lic. K.006/10

PROJEKTI ELEKTRIK

PROJEKTI MEKANIK
Ing. Andis TIRANA
Nr. Lic. M.0393/5

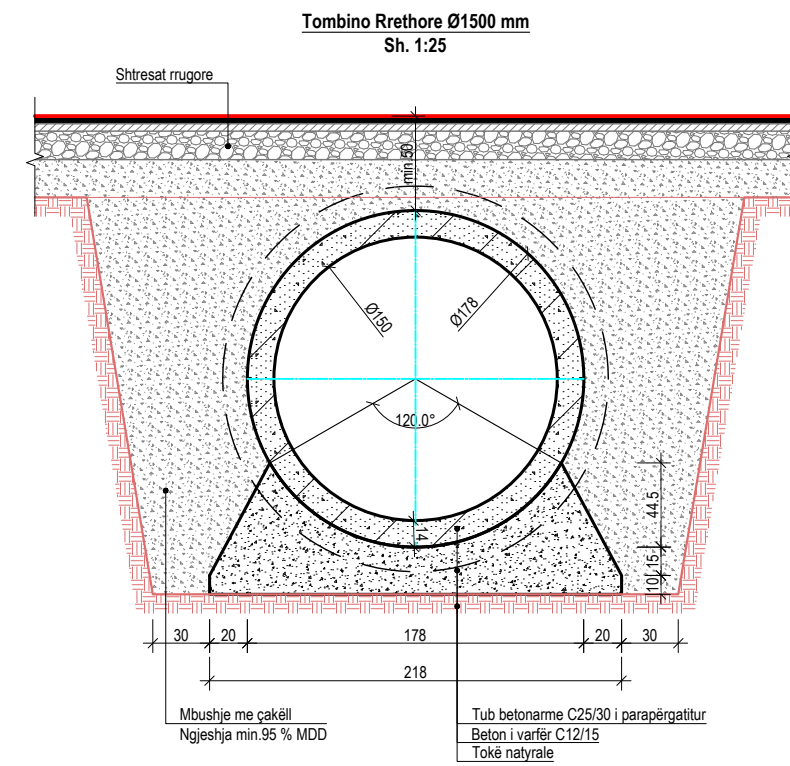
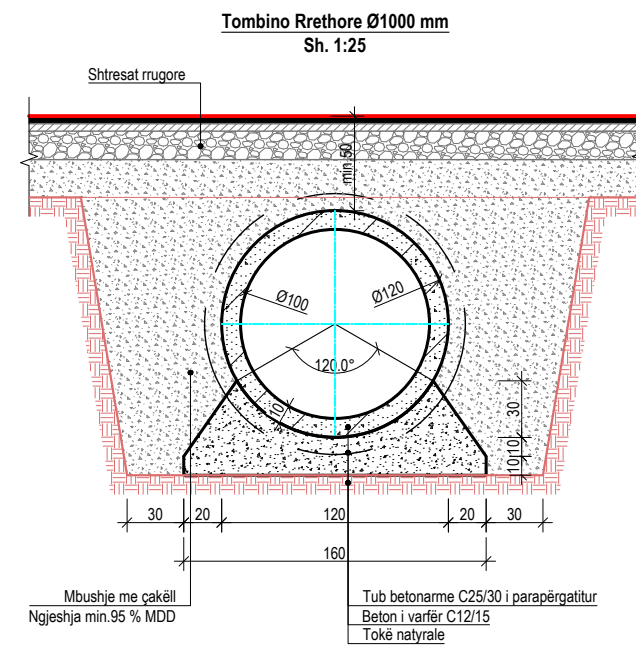
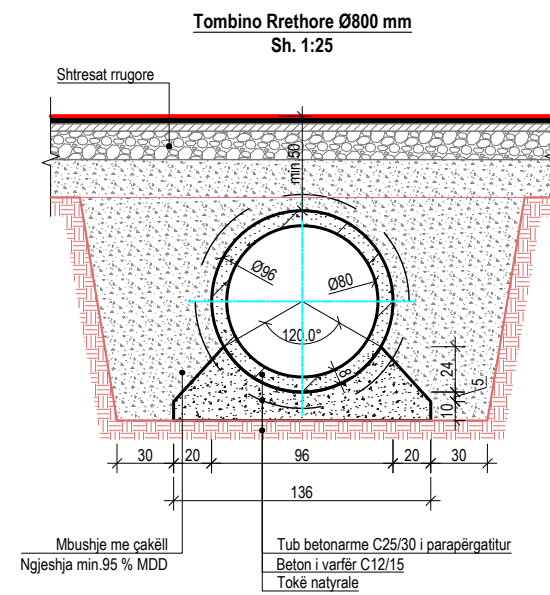
RILEVIMI TOPOGRAFIK

EMËRTIMI I FLETËS
DETAJE TIP TË TOMBINOVE

SHKALLA 1:50
MAJ 2026

NR. I FLETËS
P-09
VULA

DETAJE TIP TË TOMBINOVE



POROSITËS
FONDI SHQIPTAR I ZHVILLIMIT

KONSULENT
"TAULANT" shpk
adresa: Rruga "Gjikë Kuçali", P.23/2, Ap.1, Tiranë
"ARKIMADE" shpk
"ALTEA GEOSTUDIO" shpk

SHËNIME TEKNIKE

OBJEKTI
"NDËRHYRJE PËR PËRMIRËSIMIN E SIGURISË, QËNDRUESHMËRISË DHE FUNKSIONALITETIT TË RRUGËVE"

ZONA

FAZA E PROJEKTIT
PROJEKT IDE-PARAPRAKE

PROJEKTI ARKITEKTONIK

PROJEKTI KONSTRUKTIV
Ing. Ditika QATIPI
Nr. Lic. K.0006/10

PROJEKTI HIDROTEKNIK
Ing. Ditika QATIPI
Nr. Lic. K.0006/10

PROJEKTI ELEKTRIK

PROJEKTI MEKANIK
Ing. Andis TIRANA
Nr. Lic. M.0393/5

RILEVIMI TOPOGRAFIK

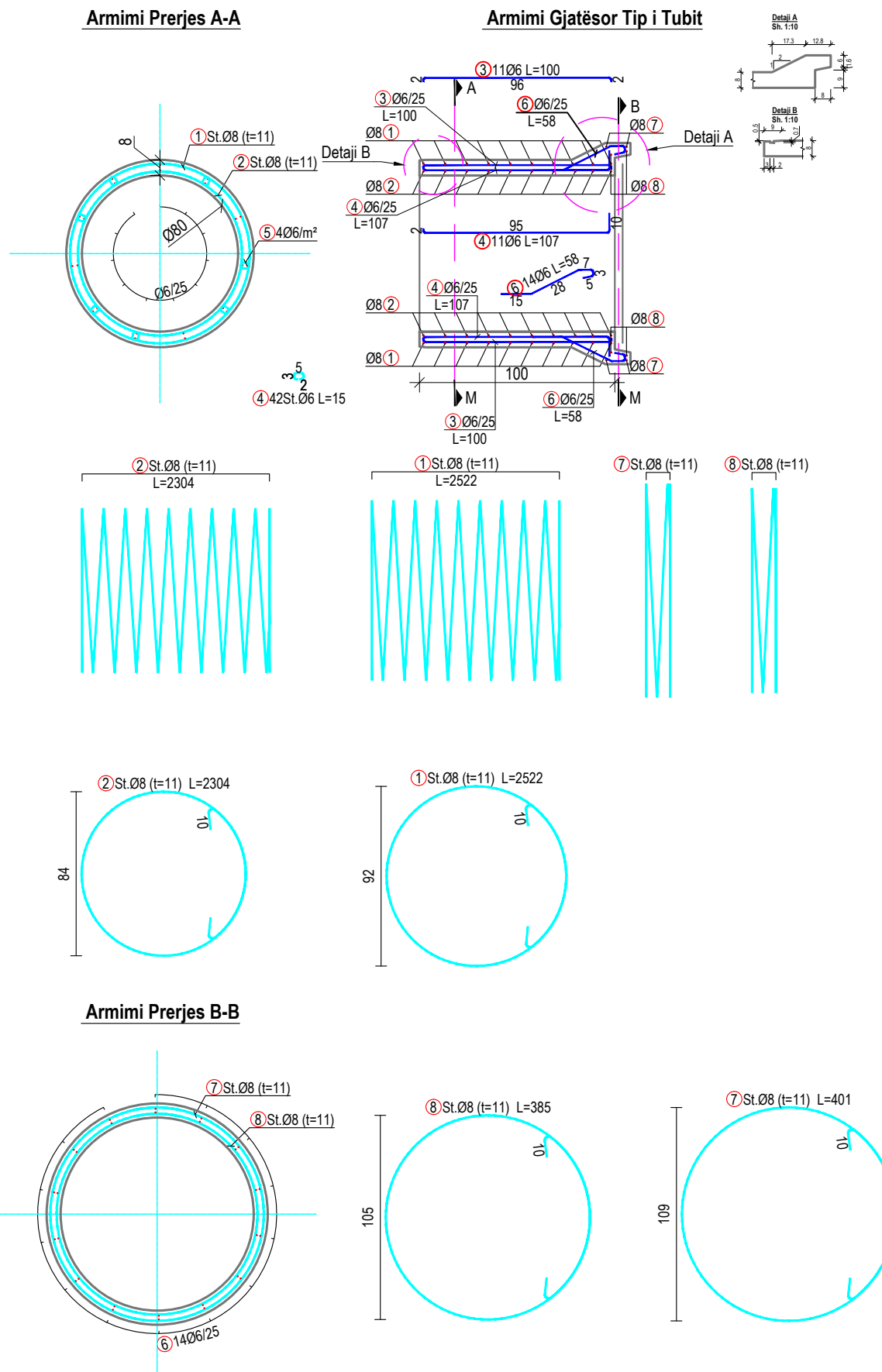
EMËRTIMI I FLETËS
DETAJE TIP TË TOMBINOVE

SHKALLA 1:40
NR. I FLETËS P-10
MAJ 2026

VULA

PROFILI TËRTHOR TIP DHE ARMIMI I TOMBINOVE - Ø800

Armimi Tip i Tubit Ø800 mm



POROSITËS

FONDI SHQIPTAR I ZHVILLIMIT

KONSULENT

TAULANT shpk
Design & Supervision

adresa: Rruga "Gjikë Kuçali", P.23/2, Ap.1, Tiranë

ARKIMADE shpk

ALTEA GEOSTUDIO shpk

SHËNIME TEKNIKE

OBJEKTI

"NDRËHYRIJE PËR PËRMIRËSIMIN E SIGURISË, QËNDRUESHMËRISË DHE FUNKSIONALITETIT TË RRUGËVE"

ZONA

FAZA E PROJEKTIT

PROJEKT IDE-PARAPRAKE

PROJEKTI ARKITEKTONIK

PROJEKTI KONSTRUKTIV

Ing. Ditika QATIPI
Nr. Lic. K.0006/10

PROJEKTI HIDROTEKNIK

Ing. Ditika QATIPI
Nr. Lic. K.0006/10

PROJEKTI ELEKTRIK

PROJEKTI MEKANIK

Ing. Andis TIRANA
Nr. Lic. M.0393/5

RILEVIMI TOPOGRAFIK

EMËRTIMI I FLETËS

PROFILI TËRTHOR TIP DHE ARMIMI I TOMBINOVE - Ø800

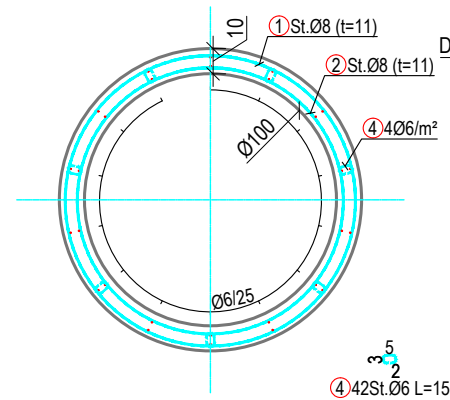
| | |
|-----------------|-----------------------------|
| SHKALLA 1:30 | NR. I FLETËS P-11 |
| MAJ 2026 | |

VULA

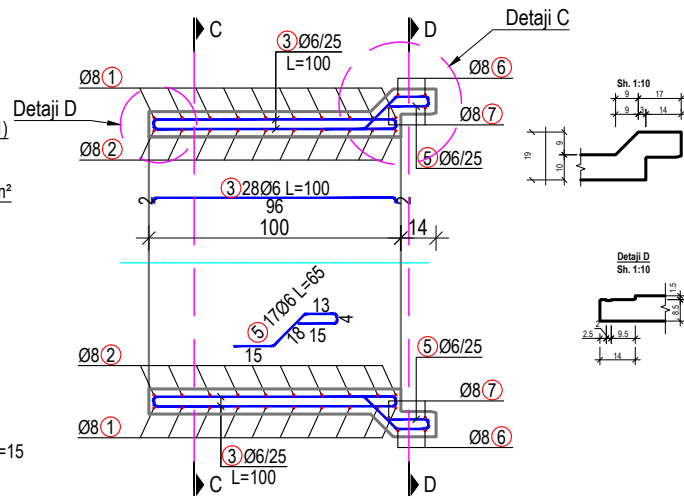
PROFILI TËRTHOR TIP DHE ARMIMI I TOMBINOVE - Ø1000

Armimi Tip i Tubit Ø1000 mm

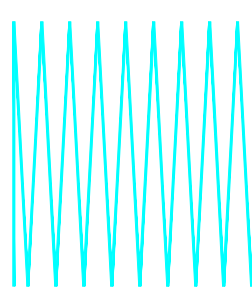
Armimi Prerjes C-C



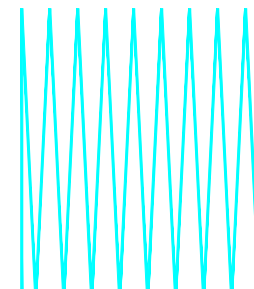
Armimi Gjatësor Tip i Tubit



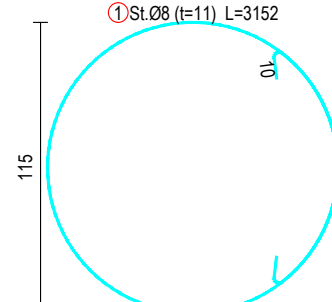
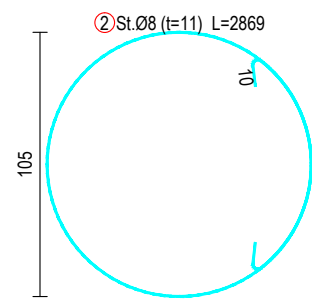
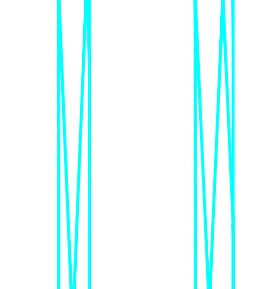
2 St.Ø8 (t=11)
L=2869



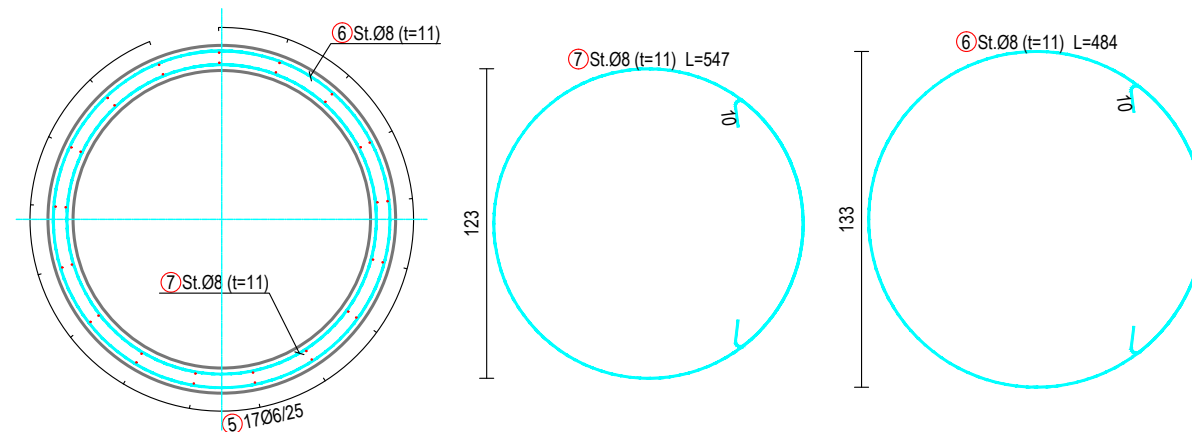
1 St.Ø8 (t=11)
L=3152



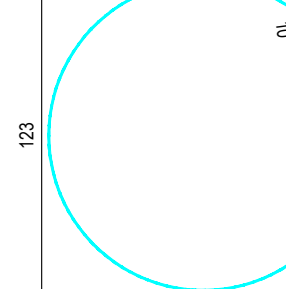
6 St.Ø8 (t=11) 7 St.Ø8 (t=11)



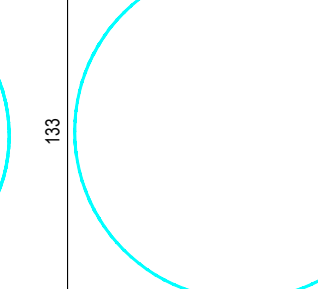
Armimi Prerjes D-D



7 St.Ø8 (t=11) L=547



6 St.Ø8 (t=11) L=484



POROSITËS

FONDI SHQIPTAR I ZHVILLIMIT

KONSULENT

"TAULANT" shpk
Design & Supervision
adresa: "Gjikë Kuçali",
P.23/2, Ap.1, Tiranë

"ARKIMADE" shpk

"ALTEA GEOSTUDIO" shpk

SHËNIME TEKNIKE

OBJEKTI

"NDRËHYRIJE PËR PËRMIRËSIMIN E SIGURISË,
QËNDRUESHMËRISË DHE FUNKSIONALITETIT TË RRUGËVE"

ZONA

FAZA E PROJEKTIT

PROJEKT IDE-PARAPRAKE

PROJEKTI ARKITEKTONIK

PROJEKTI KONSTRUKTIV

Ing. Ditika QATIPI
Nr. Lic. K.0006/10

PROJEKTI HIDROTEKNIK

Ing. Ditika QATIPI
Nr. Lic. K.0006/10

PROJEKTI ELEKTRIK

PROJEKTI MEKANIK

Ing. Andis TIRANA
Nr. Lic. M.0393/5

RILEVIMI TOPOGRAFIK

EMËRTIMI I FLETËS

PROFILI TËRTHOR TIP
DHE ARMIMI I TOMBINOVE - Ø1000

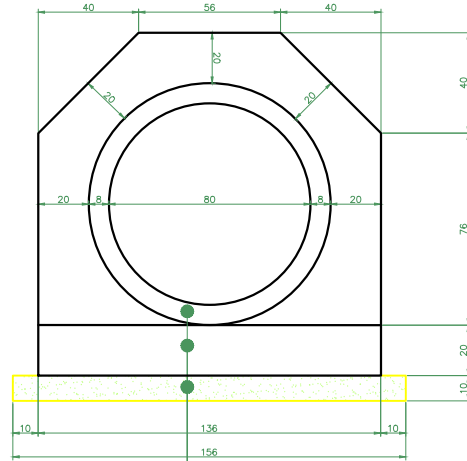
| | |
|-----------------|----------------------|
| SHKALLA 1:30 | NR. I FLETËS P-12 |
| MAJ 2026 | |

VULA

PRERJE TËRTHORE DHE ARMATURA E TOMBINOVE TIP - D=80

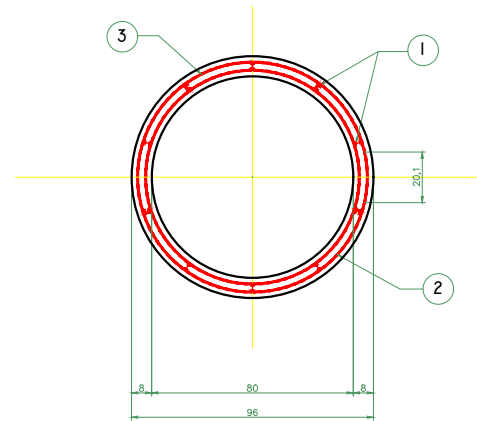
ARMIMI I TUBIT D=80cm

PRERJE TËRTHORE TIP

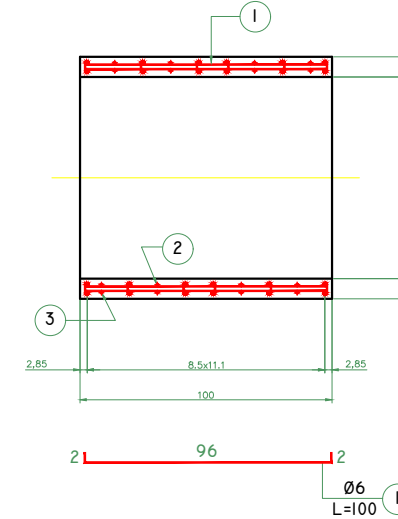


TUB B/A C25/30
KEMISHE BETONI C12/15
ZHAVORR I IMET

PRERJE TËRTHORE

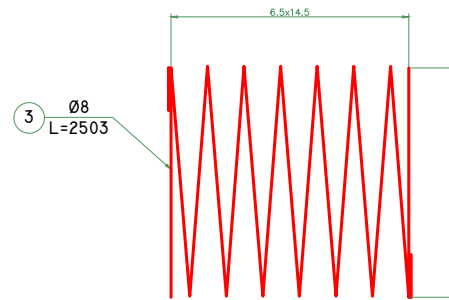


PRERJE GJATESORE

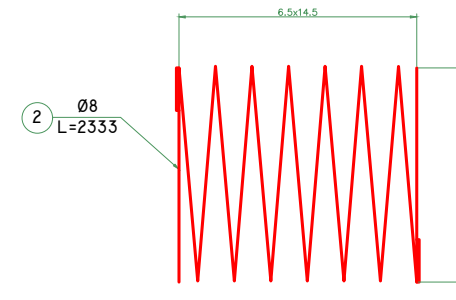


ARMATURA SPIRALE

I JASHEM



I BRENDSHEM



| NR | Ø (mm) | GJATESIA (cm) | COP E | TOTAL (m) | Ø (mm) | TOTAL (m) | KG/ML | TOTAL (KG) |
|----|--------|---------------|-------|-----------|--------------------|--------------------|-------|------------|
| 1 | 6 | 100 | 20 | 20.00 | 6 | 23.25 | 0.222 | 5.16 |
| 2 | 8 | 2333 | 1 | 23.33 | 8 | 48.36 | 0.395 | 19.10 |
| 3 | 8 | 2503 | 1 | 25.03 | TOTAL (KG/ML) | | | 24.26 |
| 4 | 6 | 13 | 25 | 3.25 | B/A C25/30 (M3/ML) | | | 0.22 |
| | | | | | | B/A C12/15 (M3/ML) | | 1.00 |

SHENIM
I. TUBAT REALIZOHEN ME B/ARME C25/30 DHE CELIK PERIODIK B500C.

POROSITËS
FONDI SHQIPTAR I ZHVILLIMIT

KONSULENT
"TAULANT" shpk
adresa: Rruga "Gjikë Kuqali", P.23/2, Ap.1, Tiranë
"ARKIMADE" shpk
"ALTEA GEOSTUDIO" shpk

SHËNIME TEKNIKE

OBJEKTI
"NDËRHYRJE PËR PËRMIRËSIMIN E SIGURISË, QËNDRUESHMËRISË DHE FUNKSIONALITETIT TË RRUGËVE"

ZONA

FAZA E PROJEKTIT
PROJEKT IDE-PARAPRAKE

PROJEKTI ARKITEKTONIK

PROJEKTI KONSTRUKTIV
Ing. Ditika QATIPI
Nr. Lic. K.0006/10

PROJEKTI HIDROTEKNIK
Ing. Ditika QATIPI
Nr. Lic. K.0006/10

PROJEKTI ELEKTRIK

PROJEKTI MEKANIK
Ing. Andis TIRANA
Nr. Lic. M.0393/5

RILEVIMI TOPOGRAFIK

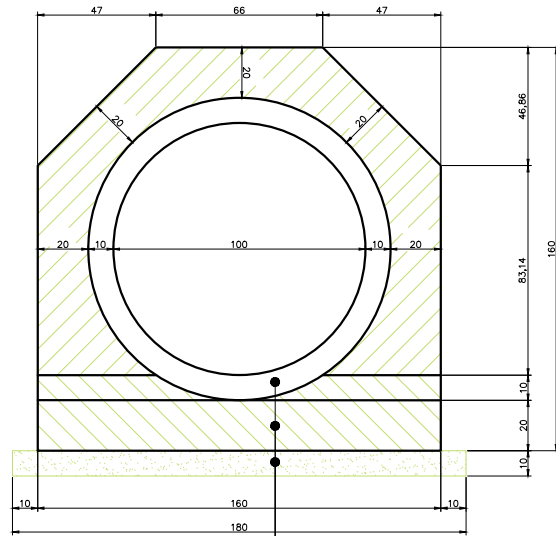
EMËRTIMI I FLETËS
PRERJE TËRTHORE DHE ARMATURA E TOMBINOVE TIP - D=80

SHKALLA 1:30
NR. I FLETËS
P-14

VULA

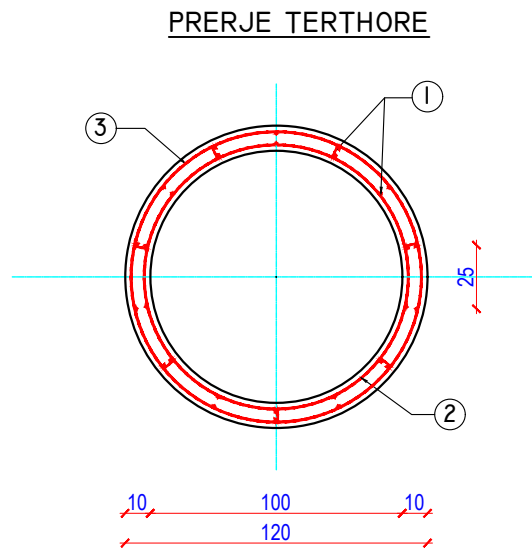
PRERJE TËRTHORE DHE ARMATURA E TOMBINOVE TIP - D=100

PRERJE TËRTHORE TIP

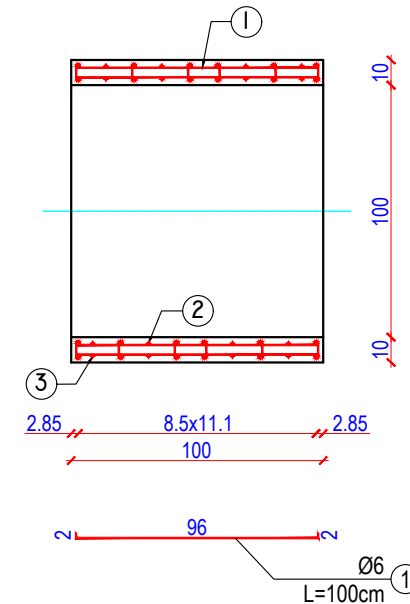


TUB B/A C25/30
KEMISHE BETONI C12/15
ZHAVORR I IMET

ARMIMI I TUBIT D=100CM

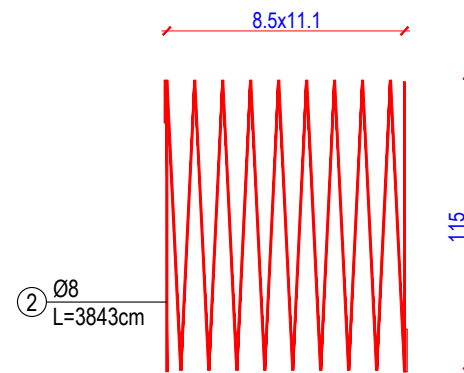


PRERJE GJATESORE



ARMATURA SPIRALE

I JASHEM



I BRENDSHEM

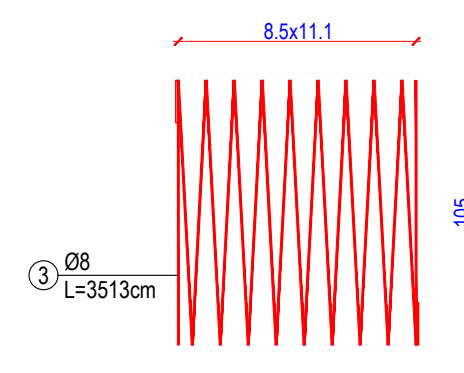


TABELA E HEKURIT – TOMBINO D=100CM

| NR | Ø (mm) | GJATESI A (cm) | COP E | TOTA L (m) | Ø (m) | TOTA L (m) | KG/ML | TOTA L (KG) |
|----|--------|----------------|-------|------------|-----------------------------------|------------|-------|-------------|
| 1 | 6 | 100 | 28 | 28.00 | 6 | 31.78 | 0.222 | 7.06 |
| 2 | 8 | 3513 | 1 | 35.13 | 8 | 73.56 | 0.395 | 29.06 |
| 3 | 8 | 3843 | 1 | 38.43 | TOTAL (KG/ML) | | | 36.11 |
| 4 | 6 | 9 | 42 | 3.78 | B/A C25/30 (M ³ /ML) | | | 0.35 |
| | | | | | BETON C12/15 (M ³ /ML) | | | 1.21 |

SHENIM

I. TUBAT REALIZOHEN ME B/ARME C25/30 DHE CELIK PERIODIK B500C.

POROSITËS
FONDI SHQIPTAR I ZHVILLIMIT

KONSULENT
"TAULANT" shpk
Design & Supervision
adresa: Rruga "Gjikë Kuqali", P.23/2, Ap.1, Tiranë

"ARKIMADE" shpk

ALTEA GEOSTUDIO
shpk

SHËNIME TEKNIKE

OBJEKTI
"NDËRHYRJE PËR PËRMIRËSIMIN E SIGURISË, QËNDRUESHMËRISË DHE FUNKSIONALITËTIT TË RRUGËVE"

ZONA

FAZA E PROJEKTIT
PROJEKT IDE-PARAPRAKE

PROJEKTI ARKITEKTONIK

PROJEKTI KONSTRUKTIV
Ing. Ditika QATIPI
Nr. Lic. K.006/10

PROJEKTI HIDROTEKNIK
Ing. Ditika QATIPI
Nr. Lic. K.006/10

PROJEKTI ELEKTRIK

PROJEKTI MEKANIK
Ing. Andis TIRANA
Nr. Lic. M.0993/5

RILEVIMI TOPOGRAFIK

EMËRTIMI I FLETËS
PRERJE TËRTHORE DHE ARMATURA E TOMBINOVE TIP - D=100

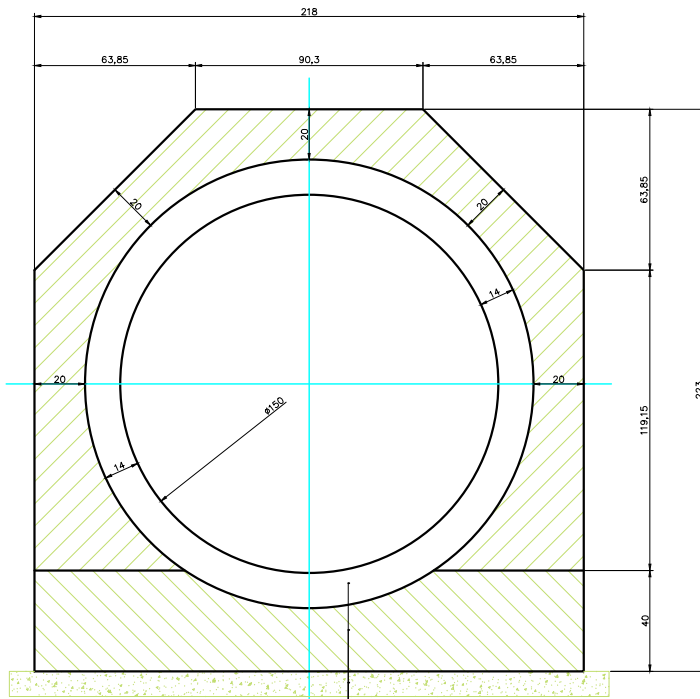
SHKALLA 1:30
MAJ 2026

NR. I FLETËS
P-15

VULA

PRERJE TËRTHORE DHE ARMATURA E TOMBINOVE TIP - D=150

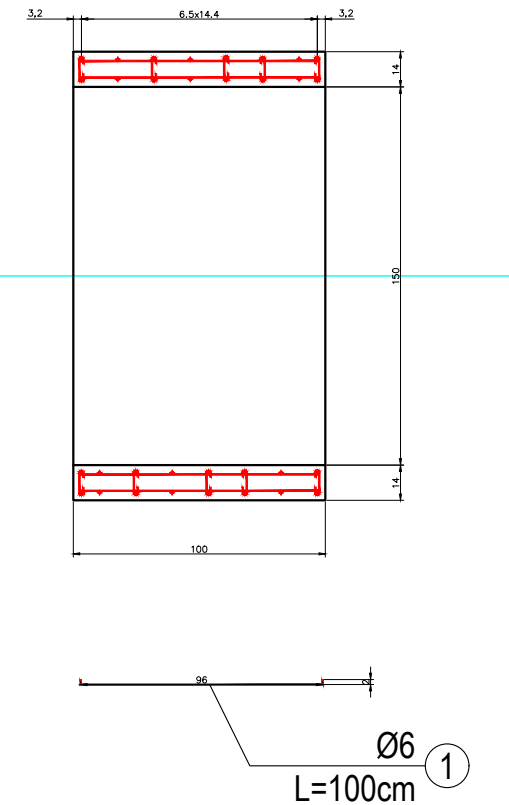
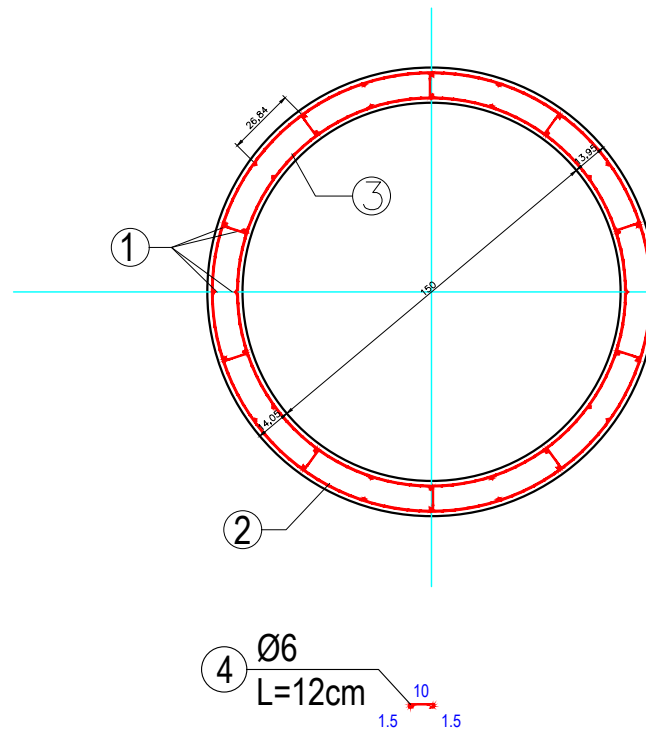
PRERJE TIP



TUB B/A C25/30
KEMISHE BETONI C12/15
ZHAVORR I IMET

ARMATURA E TUBIT D=150

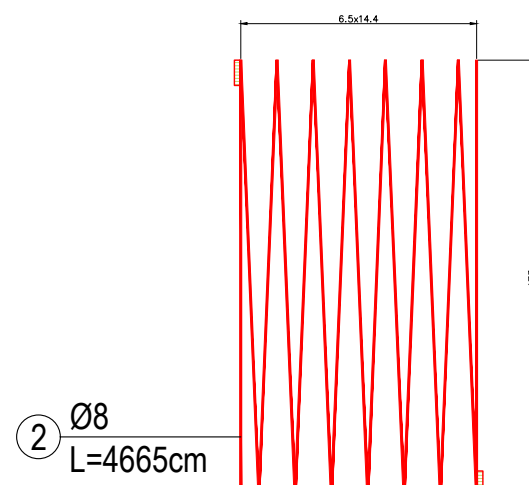
PRERJE TËRTHORE



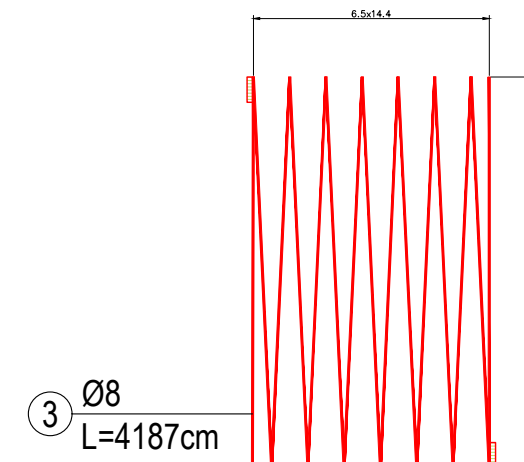
| NR | Ø (m) | GJATESIA (cm) | COP E | TOTAL L (m) | Ø (m) | TOTAL L (m) | KG/ML | TOTAL L (KG) |
|----|-------|---------------|-------|-------------|-----------------------------------|-------------|-----------------------------------|--------------|
| 1 | 6 | 100 | 40 | 40.00 | 6 | 46.00 | 0.395 | 18.17 |
| 2 | 8 | 4665 | 1 | 46.65 | 8 | 89.00 | 0.222 | 19.76 |
| 3 | 8 | 4235 | 1 | 42.35 | TOTAL (kg/ml) | | | 37.93 |
| 4 | 6 | 12 | 50 | 6.00 | BETON C25/30 (m ³ /ml) | | | 0.72 |
| | | | | | | | BETON C12/15 (m ³ /ml) | 1.97 |

SHENIM
I. TUBAT REALIZOHEN ME B/ARME C25/30 DHE CELIK PERIODIK B500C.

SPIRALJA E JASHTME



SPIRALJA E BRENDSHME



POROSITËS
FONDI SHQIPTAR I ZHVILLIMIT

KONSULENT
"TAULANT" shpk
Design & Supervision
adresa: Rruga "Gjikë Kuçali", P.23/2, Ap.1, Tiranë

"ARKIMADE" shpk

ALTEA GEOSTUDIO

SHËNIME TEKNIKE

OBJEKTI
"NDËRHYRJE PËR PËRMIRËSIMIN E SIGURISË, QËNDRUESHMËRISË DHE FUNKSIONALITËTIT TË RRUGËVE"

ZONA

FAZA E PROJEKTIT
PROJEKT IDE-PARAPRAKE

PROJEKTI ARKITEKTONIK

PROJEKTI KONSTRUKTIV
Ing. Ditika QATIPI
Nr. Lic. K.0006/10

PROJEKTI HIDROTEKNIK
Ing. Ditika QATIPI
Nr. Lic. K.0006/10

PROJEKTI ELEKTRIK

PROJEKTI MEKANIK
Ing. Andis TIRANA
Nr. Lic. M.0393/5

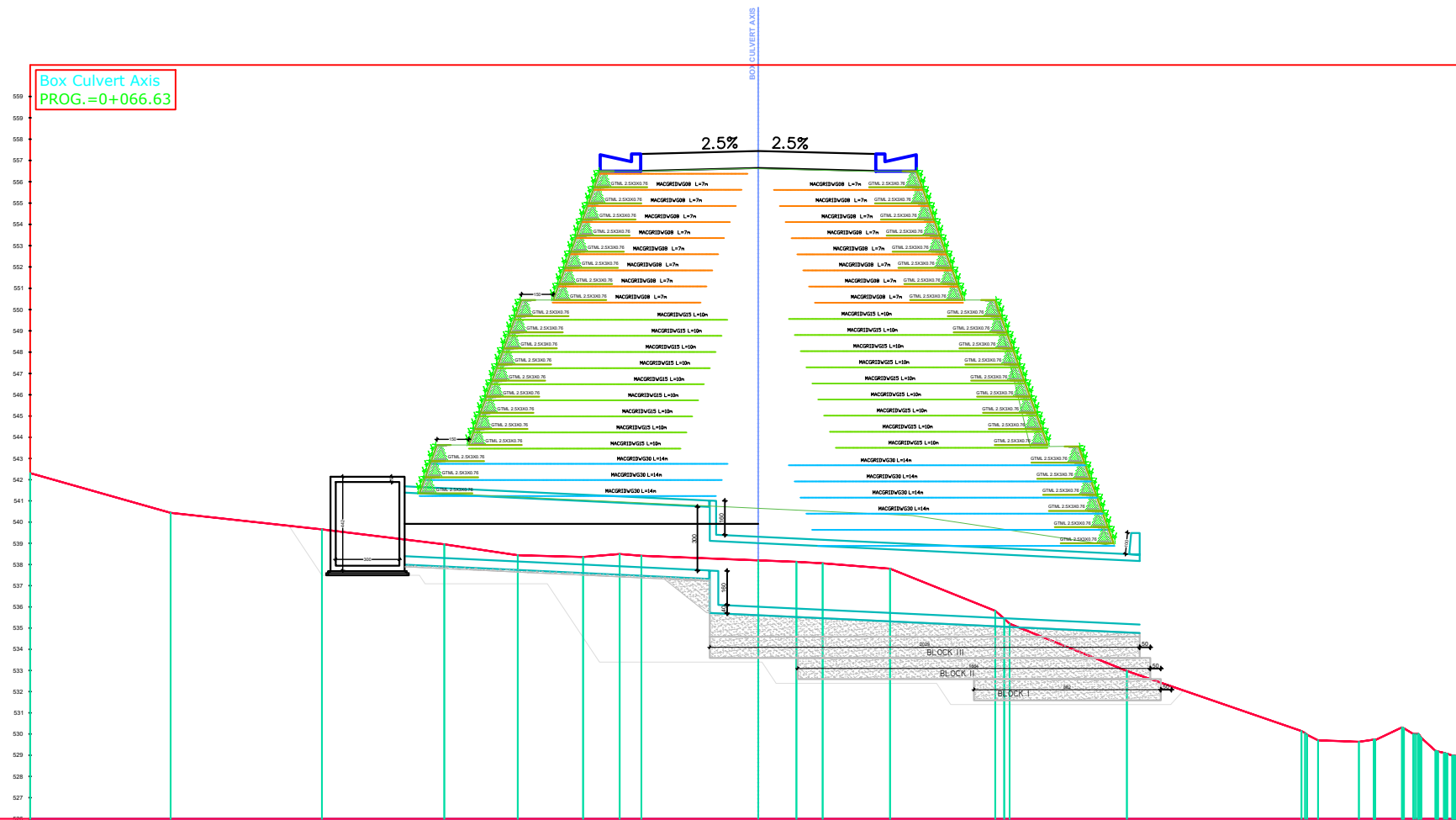
RILEVIMI TOPOGRAFIK

EMËRTIMI I FLETËS
PRERJE TËRTHORE DHE ARMATURA E TOMBINOVE TIP - D=150

SHKALLA 1:30
MAJ 2026

NR. I FLETËS
P-16
VULA

MURE ME TOKË TË ARMUAR (TERRAMESH)



| | |
|-------------------|--|
| KUOTA E TERRENIT | |
| DISTANCA NGA AKSI | |
| KUOTA PROJEKTI | |
| DISTANCA NGA AKSI | |

POROSITËS
FONDI SHQIPTAR I ZHVILLIMIT

KONSULENT
"TAULANT" shpk
 Design & Supervision
 adresa: Rruga "Gjikë Kuçali", P.23/2, Ap.1, Tiranë

"ARKIMADE" shpk

"ALTEA GEOSTUDIO" shpk

SHËNIME TEKNIKE

OBJEKTI
 "NDËRHYRJE PËR PËRMIRËSIMIN E SIGURISË, QËNDRUESHMËRISË DHE FUNKSIONALITETIT TË RRUGËVE"

ZONA

FAZA E PROJEKTTIT
PROJEKT IDE-PARAPRAKE

PROJEKTI ARKITEKTONIK

PROJEKTI KONSTRUKTIV
 Ing. Ditika QATIPI
 Nr. Lic. K.0006/10

PROJEKTI HIDROTEKNIK
 Ing. Ditika QATIPI
 Nr. Lic. K.0006/10

PROJEKTI ELEKTRIK

PROJEKTI MEKANIK
 Ing. Andis TIRANA
 Nr. Lic. M.0393/5

RILEVIMI TOPOGRAFIK

EMËRTIMI I FLETËS
MURE ME TOKË TË ARMUAR (TERRAMESH)

SHKALLA 1:30

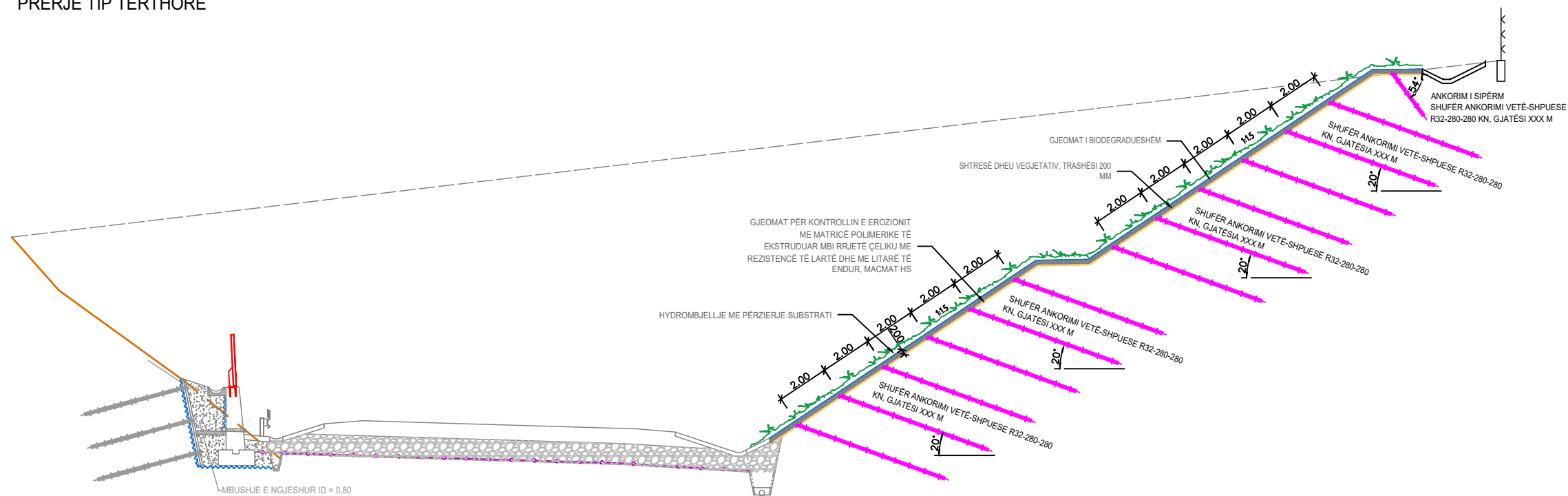
MAJ 2026

NR. I FLETËS
P-17

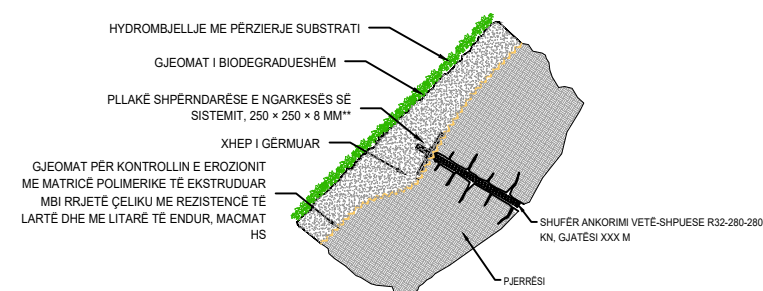
VULA

PRERJE TËRTHORE GJEOMAT

1. MBROJTJE KUNDËR EROZIONIT ME GJEOMAT MACMAT HS DHE SHUFRA ANKORIMI PRERJE TIP TËRTHORE



DETAJ I ANKORIMIT TË GOZHËS SË TOKËS NË XHEP TË GËRМУAR



GEOMAT PËR KONTROLLIN E EROZIONIT ME RRJETË ÇELIKU ME REZISTENCË TË LARTË – MACMAT HS100 PMC

| MATERIALI I GEOMATIT | PP (POLYPROPYLENE) | - |
|--|--|-------------------------|
| LLOJI I RRJETËS | 8X10, Ø 2,70 - WOVEN ROPES Ø 6MM / 300MM | EN 10223-3 |
| TRASHËSIA | MIN. 12 MM | EN ISO 9863-1 |
| FAKTORI I MBULIMIT DHE MENAXHIMIT °C PËR INTENSITETIN E RESHJEVE I=100 MM/H | MIN. 0,012 | ASTM D6659 |
| REZISTENCA NË TËRHEQJE | MIN. 70 KN | EN 10223-3 |
| REZISTENCA NDAJ SHPIMIT | MIN. 70 KN | ISO 17746 |
| DEFORMIMI NË DREJTIM PERPENDIKULAR NË NGARKESËN MAKSIMALE | MAX. 420 MM | ISO 17746 |
| MBROJTJA NGA KORROZIONIN E TELIT TË ÇELIKUT | ZN-5%AL CLASS A + POLYMER COATING (E.G. POLIMAC) | EN 10244-2, EN 10245 |
| TESTI I MJEGULLËS SË KRIPËS – REZISTENCA NDAJ KORROZIONIT DERI NË 5% KORROZION NË SIPERFAQEN E RRJETËS | MIN. 15000 H | EN ISO 9227 |
| REZISTENCA NDAJ ABRAZIONIT E VESHJES POLIMERIKE | MIN. 400 CYCLES | ASTM A975-21 |
| REZISTENCA NË TEMPERATURA TË ULËTA E VESHJES POLIMERIKE (TEMPERATURA E BRISHTËSISË) | < -35°C | ASTM D746 |
| PËRMBAJTJA E PFAS NË MBROJTJEN POLIMERIKE – TESTI I LARJES (LEACHING TESTI) | < 4 NG/L | EPA 1312, EPA 537.1 |
| QËNDRUESHMËRIA (PËR KLASËN E MJEDISIT C4) | 120 YEARS | EN ISO 9223, EN 10223-3 |

POROSITËS



FONDI SHQIPTAR I ZHVILLIMIT

KONSULENT



"TAULANT" shpk

adresa:
Rruga "Gjikë Kuçali",
P.23/2, Ap.1, Tiranë



"ARKIMADE" shpk



"ALTEA GEOSTUDIO" shpk

SHËNIME TEKNIKE

OBJEKTI

"NDËRHYRJE PËR PËRMIRËSIMIN E SIGURISË,
QËNDRUESHMËRISË DHE FUNKSIONALITETIT TË RRUGËVE"

ZONA

FAZA E PROJEKTIT

PROJEKT IDE-PARAPRAKE

PROJEKTI ARKITEKTONIK

PROJEKTI KONSTRUKTIV

Ing. Ditika QATIPI
Nr. Lic. K.0006/10

PROJEKTI HIDROTEKNIK

Ing. Ditika QATIPI
Nr. Lic. K.0006/10

PROJEKTI ELEKTRIK

PROJEKTI MEKANIK

Ing. Andis TIRANA
Nr. Lic. M.0393/5

RILEVIMI TOPOGRAFIK

EMËRTIMI I FLETËS

PRERJE TËRTHORE GJEOMAT

SHKALLA
1:200

NR. I FLETËS

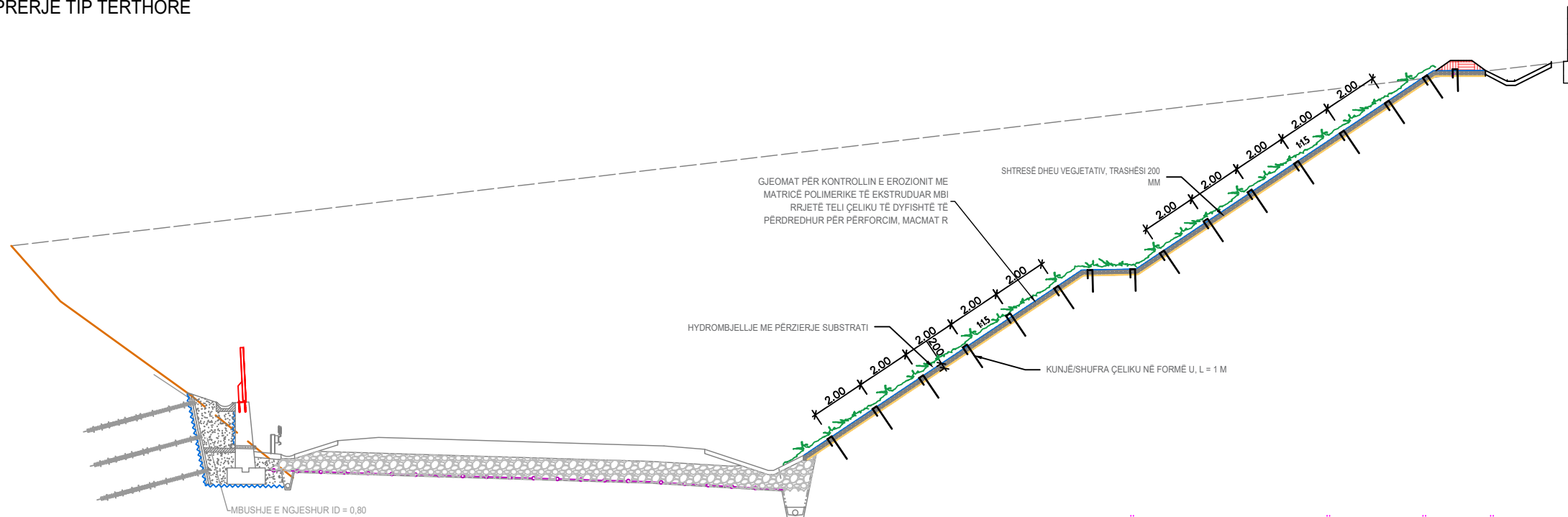
MAJ 2026

P-18

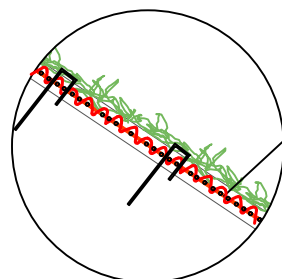
VULA

PRERJE TËRTHORE GJEOMAT

2. MBROJTJE KUNDËR EROZIONIT ME GJEOMAT MACMAT R PRERJE TIP TËRTHORE



DETAJ I FIKSIMIT TË GJEOMATIT ME KUNJA/SHUFRA ÇELIKU



TRM MACMAT R1 8127 GO
MBULOHEK ME NJË SHTRESË TË
HOLLË DHEU VENDAS OSE ME
HYDROMBJELLJE TË
PËRPUNUAR (POWER
HYDROSEEDING)

GJEOMAT PËR KONTROLLIN E EROZIONIT ME RRJETË TËLI ÇELIKU ME PËRDREDHJE TË DYFISHTË, MACMAT R1 6822 G0

| MATERIALI GJEOMATIT | PP (POLYPROPYLENE) | - |
|--|--|-------------------------|
| LLOJI I RRJETËS | 6X8, Ø2.20/3.20 | EN 10223-3 |
| FAKTORI I MBULIMIT DHE MENAXHIMIT "C" PËR INTENSITETIN E RESHJEVE I=100 MM/H | MAX. 0,012 | ASTM D6459 |
| REZISTENCA NË TËRHEQJE | MIN. 37 KN | EN 10223-3 |
| REZISTENCA NDAJ SHPIMIT | MIN. 43 KN | UNI 11437 |
| MBROJTJA NGA KORROZIONIN E TELIT TË ÇELIKUT | ZH+5%AL, CLASS A + POLYMER COATING (E.G. POLMAC) | EN 10244-2, EN 10245 |
| TESTI I MJEGULLËS SË KRIPËS - REZISTENCA NDAJ KORROZIONIT DERI NË 5% KORROZION NË SIPËRFAQEN E RRJETËS | MIN. 15000 H | EN ISO 9227 |
| REZISTENCA NDAJ ABRAZIONIT E VESHJES POLIMERIKE | MIN. 300 CYCLES | ASTM A975-21 |
| REZISTENCA NË TEMPERATURA TË ULËTA E VESHJES POLIMERIKE (TEMPERATURA E BRISHTËSISË) | -35°C | ASTM D746 |
| PËRMBAJTJA E PFAS NË MBROJTJEN POLIMERIKE - TESTI I LARJES (LEACHING TEST) | < 4 MG/L | EPA 1312, EPA 537.1 |
| QËNDRUESHMËRIA (PËR KLASËN E MJEDISIT C4) | 120 YEARS | EN ISO 9223, EN 10223-3 |

POROSITËS



FONDI SHQIPTAR
I ZHVILLIMIT

KONSULENT



"TAULANT" shpk
Design & Supervision

"TAULANT" shpk

adresa:
Rruga "Gjikë Kuçali",
P.23/2, Ap.1, Tiranë



"ARKIMADE"
shpk

"ARKIMADE"
shpk



"ALTEA
GEOSTUDIO"
shpk

"ALTEA
GEOSTUDIO"
shpk

SHËNIME TEKNIKE

OBJEKTI

"NDËRHYRJE PËR PËRMIRËSIMIN E SIGURISË,
QËNDRUESHMËRISË DHE FUNKSIONALITETIT TË RRUGËVE"

ZONA

FAZA E PROJEKTIT

PROJEKT IDE-PARAPRAKE

PROJEKTI ARKITEKTONIK

PROJEKTI KONSTRUKTIV

Ing. Ditika QATIPI
Nr. Lic. K.0006/10

PROJEKTI HIDROTEKNIK

Ing. Ditika QATIPI
Nr. Lic. K.0006/10

PROJEKTI ELEKTRIK

PROJEKTI MEKANIK

Ing. Andis TIRANA
Nr. Lic. M.0393/5

RILEVIMI TOPOGRAFIK

EMËRTIMI I FLETËS

PRERJE TËRTHORE GJEOMAT

SHKALLA
1:200

NR. I FLETËS

MAJ 2026

P-19

VULA

RRJETA METALIKE

QËNDRUESHMËRIA (C4): 120 VITE

RRJETË ÇELIKU ME REZISTENCË TË LARTË - STEELGRID HR20

RRJETË ÇELIKU ME REZISTENCË TË LARTË ME PËRDOHJE TË DVYSHITË DHE ME LITARË TË ENDUR NËDËMLET TYRE

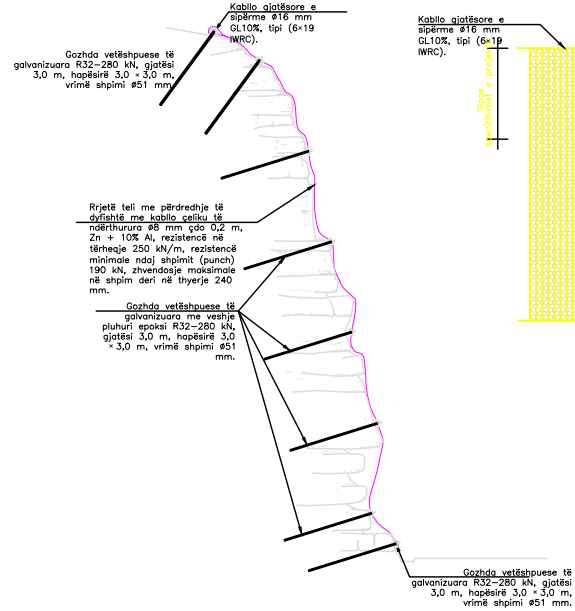
| | | |
|---|--|-------------------------|
| LLOJI I RRJETËS SË ÇELIKUT | Rr10, # 2,70 + LITARË TË ENDUR #8 mm e 0,2 m | EN 10223-3 |
| REZISTENCA NË TËRHEQJE E RRJETËS SË ÇELIKUT | min. 250 kN | EN 10223-3 |
| REZISTENCA NDAJ SHPËRT PUNCH | min. 170 kN | ISO 17746 |
| SHPËRNGULJA NË E MADHE KUR ARRIN DËSHITIM NGA SHPËRT | max. 240 mm | ISO 17746 |
| MBROJTJA E TELIT NGA KORROZION | Zn-10%AL, Class A | EN 10244-2, EN 10245 |
| REZISTENCA NDAJ KORROZIONIT NË PJEGULLË KËRPORE NEUTRALE E RRJETËS, DUKË TREGUAR MË PAK SË 5% NDRYSHIM TË KUQI (BORROZION I KUQI) | min. 10000 h | EN ISO 9227 |
| REDUKTIVI I REZISTENCËS NË TËRHEQJE DHE I ZGJATËS SË MATERIALIT TË VESHJES POLIMERIKE PAS EKSPONIMIT PREJ 2500 ORËSH QUV-A | max. 25% | EN ISO 4892-3 |
| REZISTENCA E VESHJES POLIMERIKE NDAJ ABRAZIONIT | min. 400 çikë | ASTM A975-21 |
| REZISTENCA E VESHJES ORGANIKE NDAJ TEMPERATURAVE TË ULËTA (TEMPERATURA E BRISHTËSISË) | -35°C | ASTM D716 |
| QËNDRUESHMËRIA: JETËGJATËSIA E SUPONUAR E SHFRYTËZIMIT (KATEGORIA MËDISORE C4) | 120 VITE | EN ISO 9223, EN 10223-3 |

RRJETË SHITESË PREJ ÇELIKU INOKS - R.E.C.S. (NË RAST NEVOJE PËR SIGURIMIN E P.JESËVE TË VOGLA TË SHKËMBËMIT)

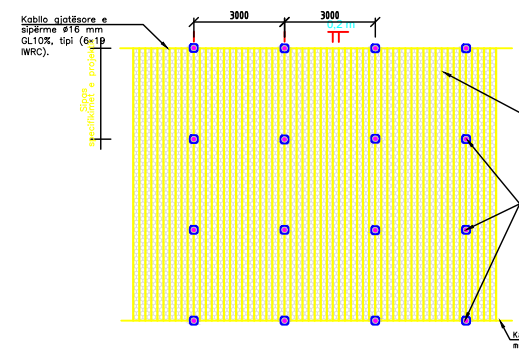
| | | |
|--|-----------|------------|
| MADHËSIA E RRJETËS SË RRJETËS SË ÇELIKUT INOKS | 16x16 mm | EN 10223-3 |
| DIAMETRI I TELIT | # 0,70 mm | EN 10218 |
| GRADA E ÇELIKUT INOKS | AISI 304 | - |

PRERJA TËRTHORE (STEELGRID HR20)

PRERJA TËRTHORE



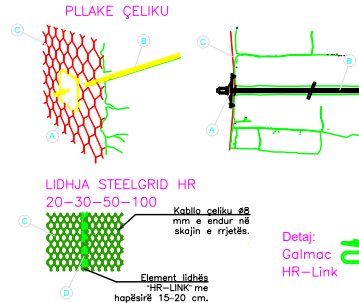
PAMJA BALLEORE



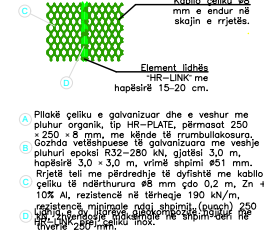
DETAJ I ANKORIMIT TË SIPËRM TERREN SHKËMBOR



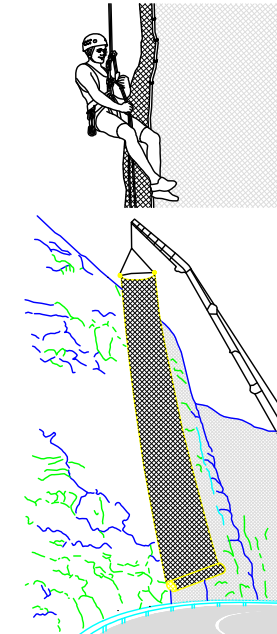
ANKORIMI I GJEOKOMPOZITIT PËRMES NJË GOZHDE VETËSHPUESË DHE PLLAKE ÇELIKU



LIDHJA STEELGRID HR 20-30-50-100



METODAT E INSTALIMIT



QËNDRUESHMËRIA: C2=120 VITE, C3=50 VITE

RRJETË ÇELIKU ME REZISTENCË TË LARTË - STEELGRID HR 30 GL10

RRJETË ÇELIKU ME REZISTENCË TË LARTË ME PËRDOHJE TË DVYSHITË DHE ME LITARË TË ENDUR NËDËMLET TYRE

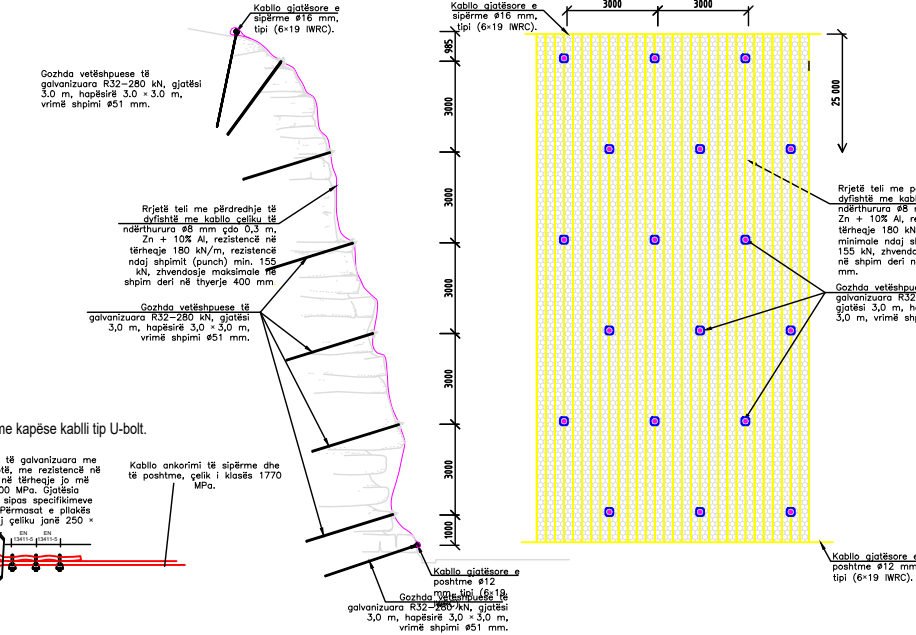
| | | |
|---|---|-------------------------|
| LLOJI I RRJETËS SË ÇELIKUT | Rr10, #2,70 + LITARË TË ENDUR #8 mm e 0,3 m | EN 10223-3 |
| REZISTENCA NË TËRHEQJE E RRJETËS SË ÇELIKUT | min. 170 kN | EN 10223-3 |
| REZISTENCA NDAJ SHPËRT PUNCH | min. 143 kN | ISO 17746 |
| SHPËRNGULJA NË E MADHE KUR ARRIN DËSHITIM NGA SHPËRT | max. 450 mm | ISO 17746 |
| MBROJTJA E TELIT NGA KORROZION | Zn-10%AL, CLASS A | EN 10244-2 |
| REZISTENCA NDAJ KORROZIONIT NË PJEGULLË KËRPORE NEUTRALE E RRJETËS, DUKË TREGUAR MË PAK SË 5% NDRYSHIM TË KUQI (BORSTI) | min. 3000 h | EN ISO 9227 |
| QËNDRUESHMËRIA: JETËGJATËSIA E SUPONUAR E SHFRYTËZIMIT (KATEGORIA C2/C3) | 120/50 VITE | EN ISO 9223, EN 10223-3 |

RRJETË SHITESË PREJ ÇELIKU INOKS - R.E.C.S. (NË RAST NEVOJE PËR SIGURIMIN E P.JESËVE TË VOGLA TË SHKËMBËMIT)

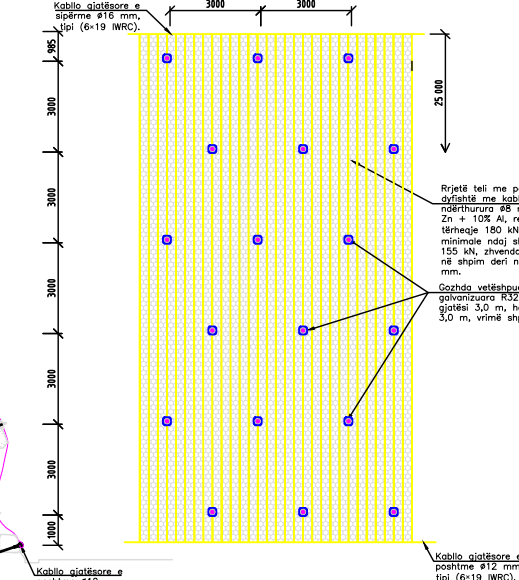
| | | |
|--|-----------|------------|
| MADHËSIA E RRJETËS SË RRJETËS SË ÇELIKUT INOKS | 16x16 mm | EN 10223-3 |
| DIAMETRI I TELIT | # 0,70 mm | EN 10218 |
| GRADA E ÇELIKUT INOKS | AISI 304 | - |

PRERJA TËRTHORE (STEELGRID HR30 GL10)

PRERJA TËRTHORE



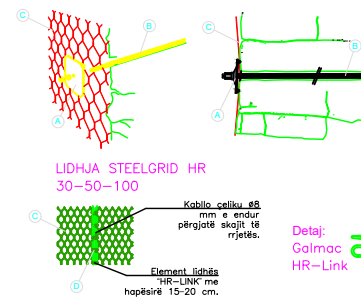
PAMJA BALLEORE



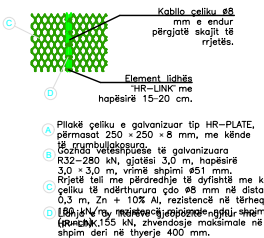
DETAJ I ANKORIMIT TË SIPËRM TERREN SHKËMBOR



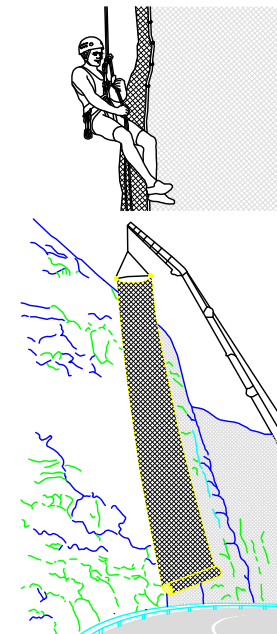
ANKORIMI I GJEOKOMPOZITIT PËRMES NJË GOZHDE VETËSHPUESË DHE PLLAKE ÇELIKU



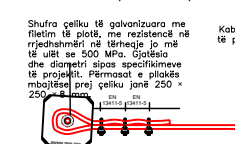
LIDHJA STEELGRID HR 30-50-100



METODAT E INSTALIMIT



Detaj:
Lak i fiksuar me kapëse kabli tip U-bolt.



POROSITËS



KONSULENT



"TAULANT" shpk
adresa:
Rruga "Gjikhë Kuçali",
P.23/2, Ap.1, Tiranë



"ARKIMADE" shpk



"ALTEA GEOSTUDIO" shpk

SHËNIME TEKNIKE

OBJEKTI

"NDRYHYRJE PËR PËRMIRËSIMIN E SIGURISË, QËNDRUESHMËRISË DHE FUNKSIONALITETIT TË RRUGËVE"

ZONA

FAZA E PROJEKTT

PROJEKT IDE-PARAPRAKE

PROJEKTI ARKITEKTONIK

PROJEKTI KONSTRUKTIV

Ing. Ditika QATIPI
Nr. Lic. K.0006/10

PROJEKTI HIDROTEKNIK

Ing. Ditika QATIPI
Nr. Lic. K.0006/10

PROJEKTI ELEKTRIK

PROJEKTI MEKANIK

Ing. Andis TIRANA
Nr. Lic. M.0393/5

RILEVIMI TOPOGRAFIK

EMËRTIMI I FLETËS

RRJETA METALIKE

SHKALLA
1:25

MAJ 2026

NR. I FLETËS

P-20

VULA

RRJETA METALIKE

QËNDRUESHMËRIA: C2=120 VITE, C3=50 VITE

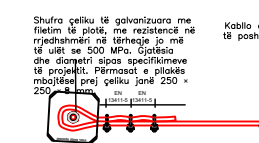
RRJETË ÇELIKU ME REZISTENCË TË LARTË - STEELGRID HR 50 GL10

| LLQI I RRJETËS SË ÇELIKUT | Rr10, 92,70 • LITARË TË ENDOUR Ø8 mm ± 0,5 m | EN 10223-3 |
|---|--|-------------------------|
| REZISTENCA NË TËRHEQJE E RRJETËS SË ÇELIKUT | MIN. 120 kN | EN 10223-3 |
| REZISTENCA NDAJ SHPËRT (PUNCH) | MIN. 115 kN | ISO 17746 |
| SHPËRNGULJA NË E MADHE KUR ARRIN DËSHITIM NGA SHPËRT | MAX. 500 mm | ISO 17746 |
| MBROJTJA E TELIT NGA KORROZION | Zn-10%AL, CLASS A | EN 10244-2 |
| REZISTENCA NDAJ KORROZIONIT NË MJEGULLË KRËPORE NEUTRALE E RRJETËS, DUKË TREGUAR NË PAK SE SH PLUMUR TË KUQ (RUSTI) | MIN. 3000 h | EN ISO 9227 |
| QËNDRUESHMËRIA: JETËGJATËSIA E SUPONUAR E SHPRITËZËNT (KATEGORIA C2/C3) | ~120/50 VITE | EN ISO 9223, EN 10223-3 |

RRJETË SHITESË PREJ ÇELIKU INOKS - R.E.C.S. (NË RAST NEVOJE PËR SIGURIMIN E PJESËVE TË VOGLA TË SHKËMBIT)

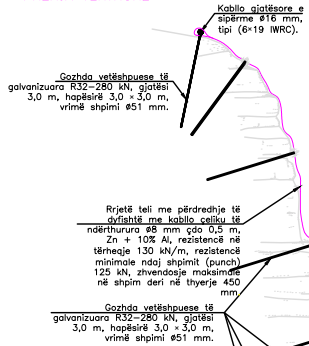
| | | |
|-------------------------------------|-----------|------------|
| MADHËSIA E RRJETËS SË ÇELIKUT INOKS | 16x16 mm | EN 10223-3 |
| DIAMETRI I TELIT | Ø 0,70 mm | EN 10218 |
| GRADA E ÇELIKUT INOKS | AISI 304 | - |

Detail:
Loop fixed with U-bolt wire grips

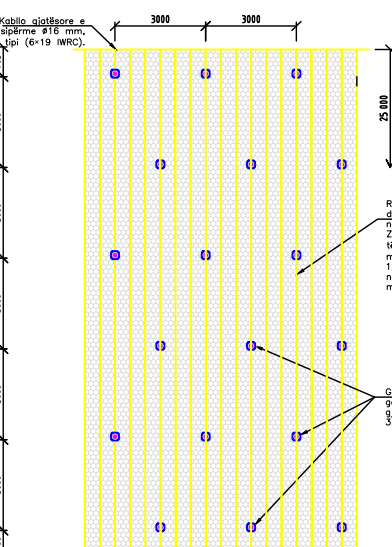


PRERJA TËRTHORE (STEELGRID HR50 GL10)

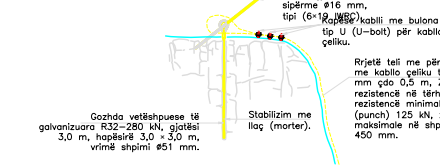
PRERJA TËRTHORE



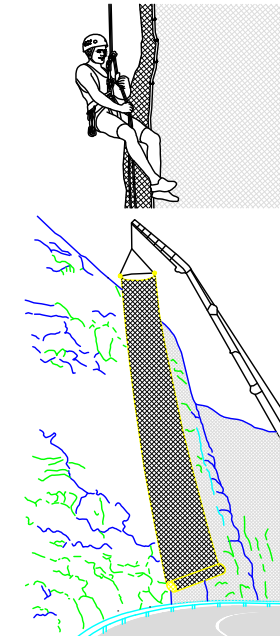
PAMJA BALLEORE



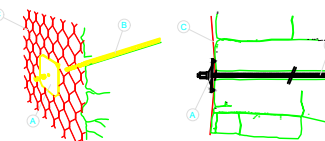
DETAJI I ANKORIMIT TË SIPËRM TERREN SHKËMBOR



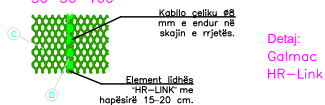
METODAT E INSTALIMIT



ANKORIMI I GJEOKOMPOZITIT PËRMES NJË GOZHDE VETËSHPUESË DHE PLLAKE ÇELIKU



LIDHJA STEELGRID HR 30-50-100



- Pilalet çeliku e galvanizuar tip HR-FLATE, përmasat 250 x 250 x 8 mm, me kënde të rrethuluara.
- Elementi lidhës të galvanizuar R32-280 kN, gjatësi 3,0 m, hapsësirë 3,0 x 3,0 m, vrimë shpimi Ø51 mm.
- Rrjetë teli me përdredhje të dyfishtë me kablo çeliku të ndërthurura Ø8 mm çdo 0,5 m, Zn + 10% Al, rezistencë në tërheqje 130 kN/m, rezistencë minimale ndaj shpimit (punch) 125 kN, zhvendosje maksimale në shpim deri në thyerje 450 mm.
- Elementi lidhës të galvanizuar R32-280 kN, gjatësi 3,0 m, hapsësirë 3,0 x 3,0 m, vrimë shpimi Ø51 mm.

QËNDRUESHMËRIA: C2=120 VITE, C3=50 VITE

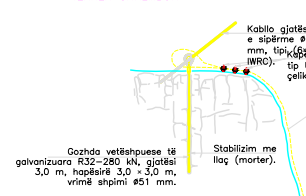
RRJETË ÇELIKU ME REZISTENCË TË LARTË - STEELGRID HR 100 GL10

| LLQI I RRJETËS SË ÇELIKUT | Rr10, 92,70 • LITARË TË ENDOUR Ø8 mm ± 1,0 m | EN 10223-3 |
|---|--|-------------------------|
| REZISTENCA NË TËRHEQJE E RRJETËS SË ÇELIKUT | MIN. 70 kN | EN 10223-3 |
| REZISTENCA NDAJ SHPËRT (PUNCH) | MIN. 82 kN | ISO 17746 |
| SHPËRNGULJA NË E MADHE KUR ARRIN DËSHITIM NGA SHPËRT | MAX. 500 mm | ISO 17746 |
| MBROJTJA E TELIT NGA KORROZION | Zn-10%AL, CLASS A | EN 10244-2 |
| REZISTENCA NDAJ KORROZIONIT NË MJEGULLË KRËPORE NEUTRALE E RRJETËS, DUKË TREGUAR NË PAK SE SH PLUMUR TË KUQ (RUSTI) | MIN. 3000 h | EN ISO 9227 |
| QËNDRUESHMËRIA: JETËGJATËSIA E SUPONUAR E SHPRITËZËNT (KATEGORIA C2/C3) | ~120/50 VITE | EN ISO 9223, EN 10223-3 |

RRJETË SHITESË PREJ ÇELIKU INOKS - R.E.C.S. (NË RAST NEVOJE PËR SIGURIMIN E PJESËVE TË VOGLA TË SHKËMBIT)

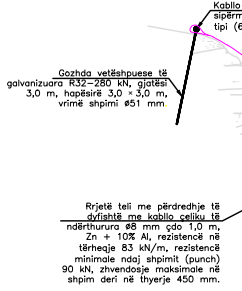
| | | |
|-------------------------------------|-----------|------------|
| MADHËSIA E RRJETËS SË ÇELIKUT INOKS | 16x16 mm | EN 10223-3 |
| DIAMETRI I TELIT | Ø 0,70 mm | EN 10218 |
| GRADA E ÇELIKUT INOKS | AISI 304 | - |

DETAJI I ANKORIMIT TË SIPËRM TERREN SHKËMBOR

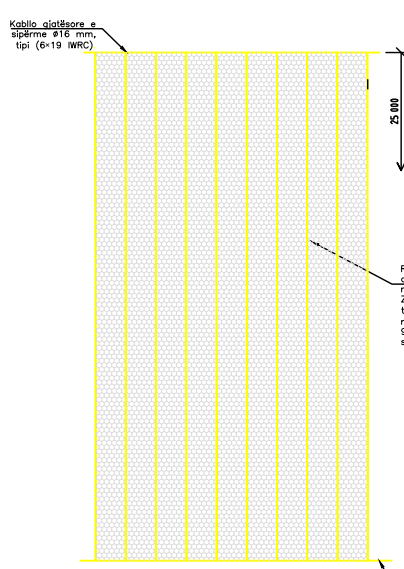


PRERJA TËRTHORE (STEELGRID HR100 GL10)

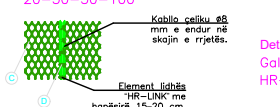
PRERJA TËRTHORE



PAMJA BALLEORE

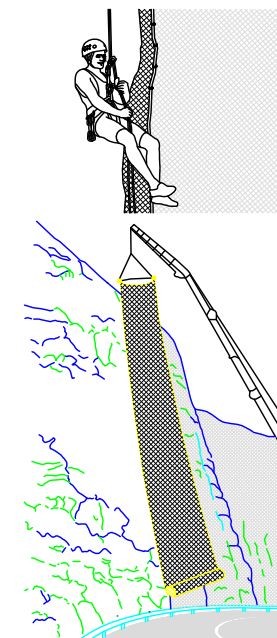


LIDHJA STEELGRID HR 20-30-50-100



- Rrjetë teli me përdredhje të dyfishtë me kablo çeliku të ndërthurura Ø8 mm çdo 1,0 m, Zn + 10% Al, rezistencë në tërheqje 83 kN/m, rezistencë minimale ndaj shpimit (punch) 90 kN, zhvendosje maksimale në shpim deri në thyerje 450 mm.
- Elementi lidhës HR-LINK me hapsësirë 15-20 cm.

METODAT E INSTALIMIT



Detail:
Loop fixed with U-bolt wire grips



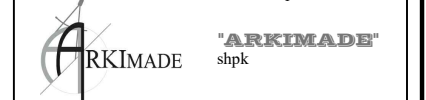
POROSITËS



KONSULENT



"TAULANT" shpk
adresa:
Rruga "Gjikë Kuçali",
P.23/2, Ap.1, Tiranë



"ARKIMADE" shpk



"ALTEA GEOSTUDIO" shpk

SHËNIME TEKNIKE

OBJEKTI

"NDRËHYRJE PËR PËRMËSIMIN E SIGURISË, QËNDRUESHMËRISË DHE FUNKSIONALITETIT TË RRUGËVE"

ZONA

FAZA E PROJEKTT

PROJEKT IDE-PARAPRAKE

PROJEKTI ARKITEKTONIK

PROJEKTI KONSTRUKTIV

Ing. Ditika QATIPI
Nr. Lic. K.0006/10

PROJEKTI HIDROTEKNIK

Ing. Ditika QATIPI
Nr. Lic. K.0006/10

PROJEKTI ELEKTRIK

PROJEKTI MEKANIK

Ing. Andis TIRANA
Nr. Lic. M.0393/5

RILEVIMI TOPOGRAFIK

EMËRTIMI I FLETËS

RRJETA METALIKE

SHKALLA
1:25

NR. I FLETËS

MAJ 2026

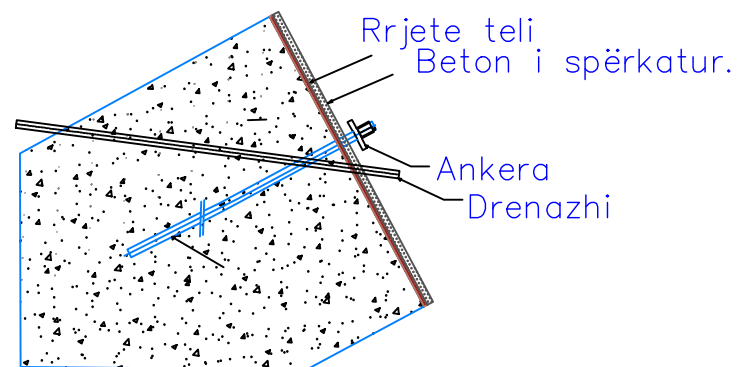
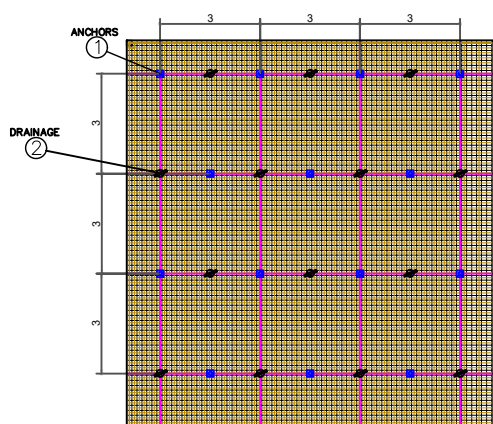
P-21

VULA

SEKSION TIPIK, BETON I SPËRKATUR (SHOTCRETE)

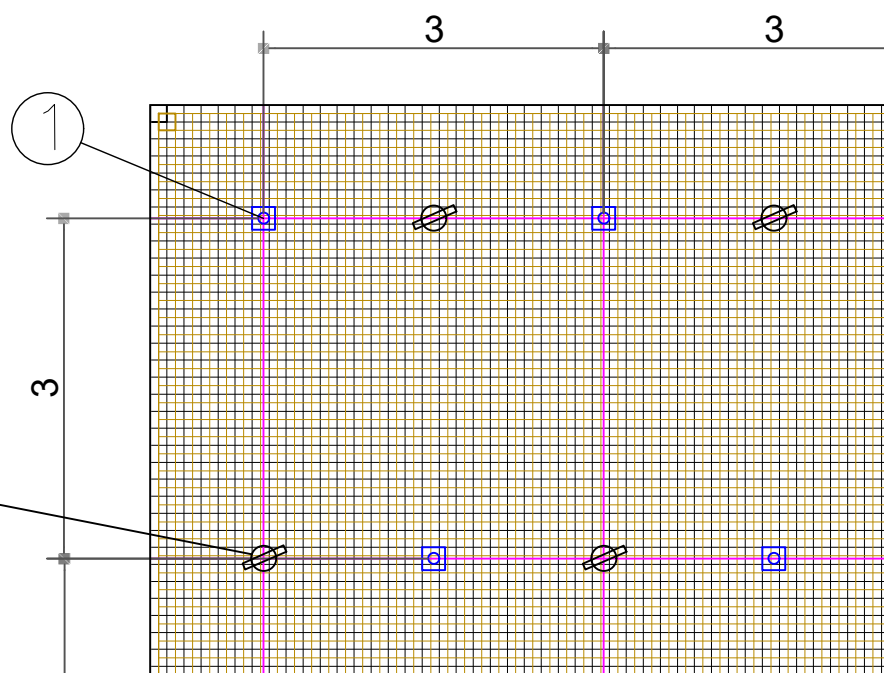
Seksjon tipik, beton i spërkatur (shotcrete)

Mbrojtje e pjerrësisë



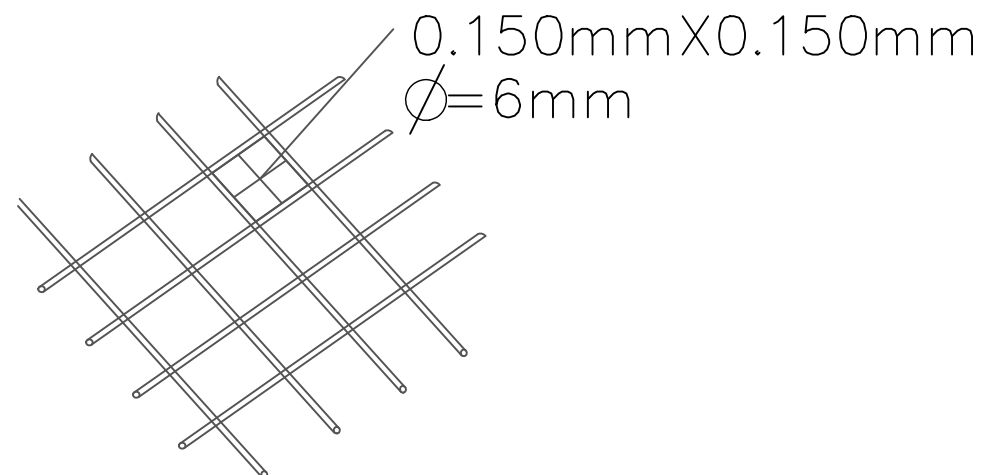
1. Rrjetë teli e salduar d=8 mm, 150 × 150 mm.
2. Ankra vetëshpuese d=32 mm, L=3 m, hapësirë 3 m × 3 m.
3. Tub drenazhues me gjeotekstil d=50 mm, L=3 m, hapësirë 3 m × 3 m.
4. Beton i spërkatur (shotcrete) t=10 cm, (beton C30/37).

Ankera



Drenazh

Detaje te rrjetës



POROSITËS

FONDI SHQIPTAR I ZHVILLIMIT

KONSULENT
 **"TAULANT" shpk**
 Design & Supervision
 adresa: Rruga "Gjikë Kuqali", P.23/2, Ap.1, Tiranë
 **"ARKIMADE" shpk**
 **"ALTEA GEOSTUDIO" shpk**

SHËNIME TEKNIKE

OBJEKTI
 "NDËRHYRJE PËR PËRMIRËSIMIN E SIGURISË, QËNDRUESHMËRISË DHE FUNKSIONALITETIT TË RRUGËVE"

ZONA

FAZA E PROJEKTIT
PROJEKT IDE-PARAPRAKE

PROJEKTI ARKITEKTONIK

PROJEKTI KONSTRUKTIV
 Ing. Ditika QATIPI
 Nr. Lic. K.0006/10

PROJEKTI HIDROTEKNIK
 Ing. Ditika QATIPI
 Nr. Lic. K.0006/10

PROJEKTI ELEKTRIK

PROJEKTI MEKANIK
 Ing. Andis TIRANA
 Nr. Lic. M.0393/5

RILEVIMI TOPOGRAFIK

EMËRTIMI I FLETËS
SEKSION TIPIK, BETON I SPËRKATUR (SHOTCRETE)

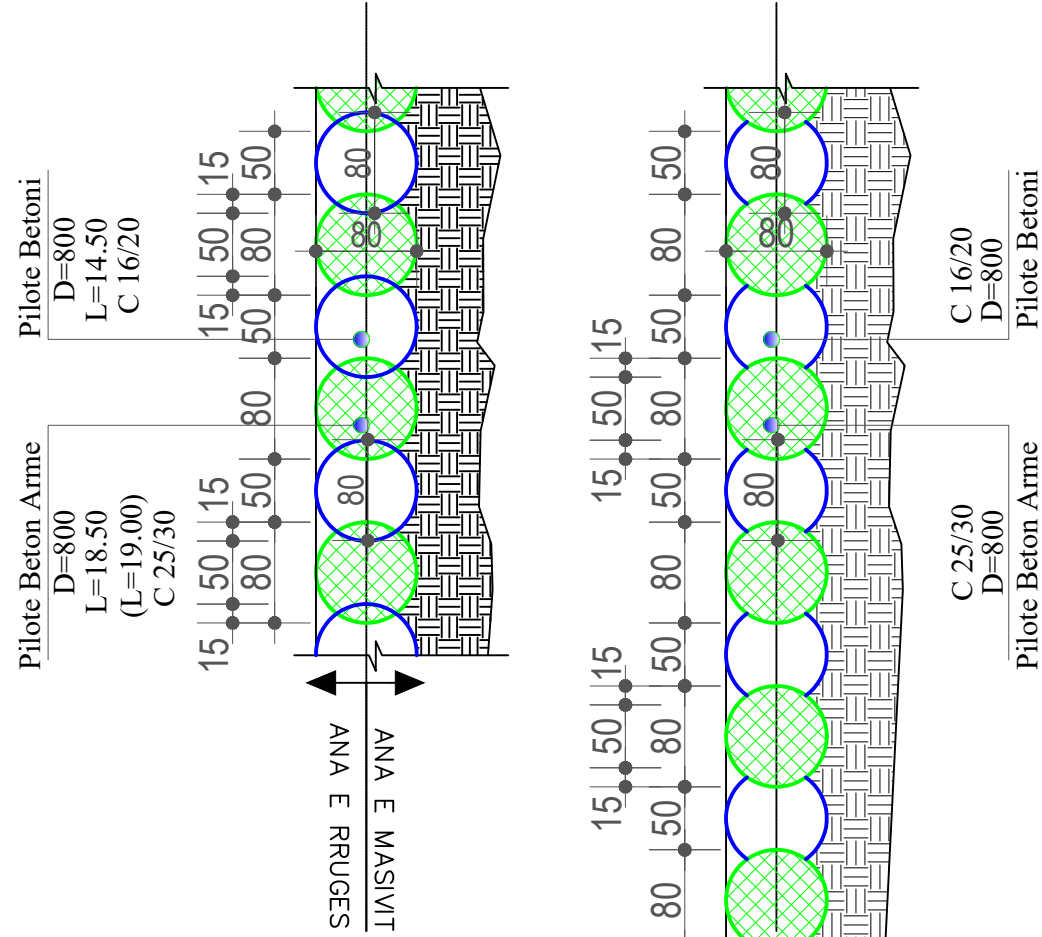
| | |
|-----------------|-----------------------------|
| SHKALLA 1:10 | NR. I FLETËS P-22 |
| MAJ 2026 | |

VULA

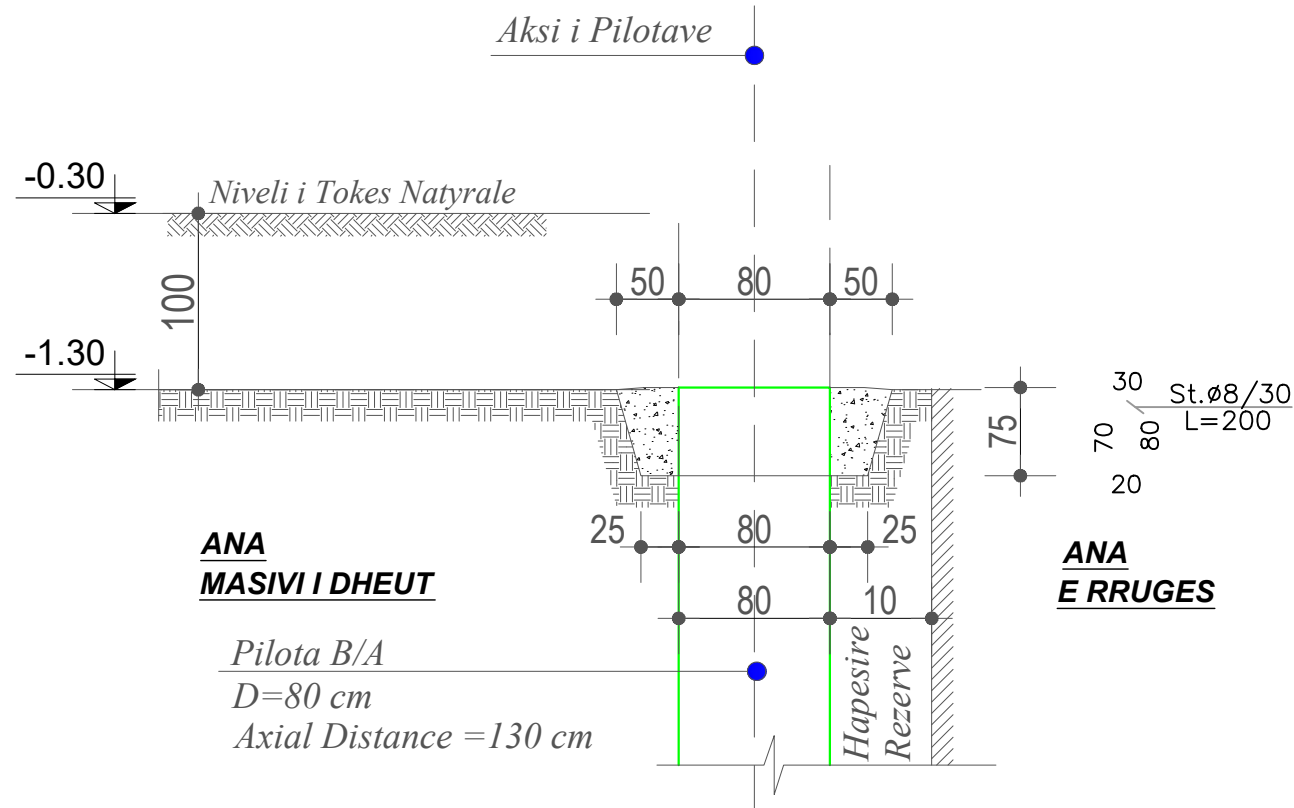
DETAJE PILOTASH

DETAJ I VENDOSJES SE PILOTAVE

DETAJ KAFSHIMI I PILOTAVE



PRERJE TERTHORE E MURIT UDHEZUES



POROSITËS



FONDI SHQIPTAR I ZHVILLIMIT

KONSULENT



"TAULANT" shpk
Design & Supervision
adresa: Rruga "Gjikë Kuçali", P.23/2, Ap.1, Tiranë



"ARKIMADE" shpk



"ALTEA GEOSTUDIO" shpk

SHËNIME TEKNIKE

OBJEKTI

"NDRËHYRJE PËR PËRMIRËSIMIN E SIGURISË, QËNDRUESHMËRISË DHE FUNKSIONALITETIT TË RRUGËVE"

ZONA

FAZA E PROJEKTIT

PROJEKT IDE-PARAPRAKE

PROJEKTI ARKITEKTONIK

PROJEKTI KONSTRUKTIV

Ing. Ditika QATIPI
Nr. Lic. K.0006/10

PROJEKTI HIDROTEKNIK

Ing. Ditika QATIPI
Nr. Lic. K.0006/10

PROJEKTI ELEKTRIK

PROJEKTI MEKANIK

Ing. Andis TIRANA
Nr. Lic. M.0393/5

RILEVIMI TOPOGRAFIK

EMËRTIMI I FLETËS

DETAJE PILOTASH

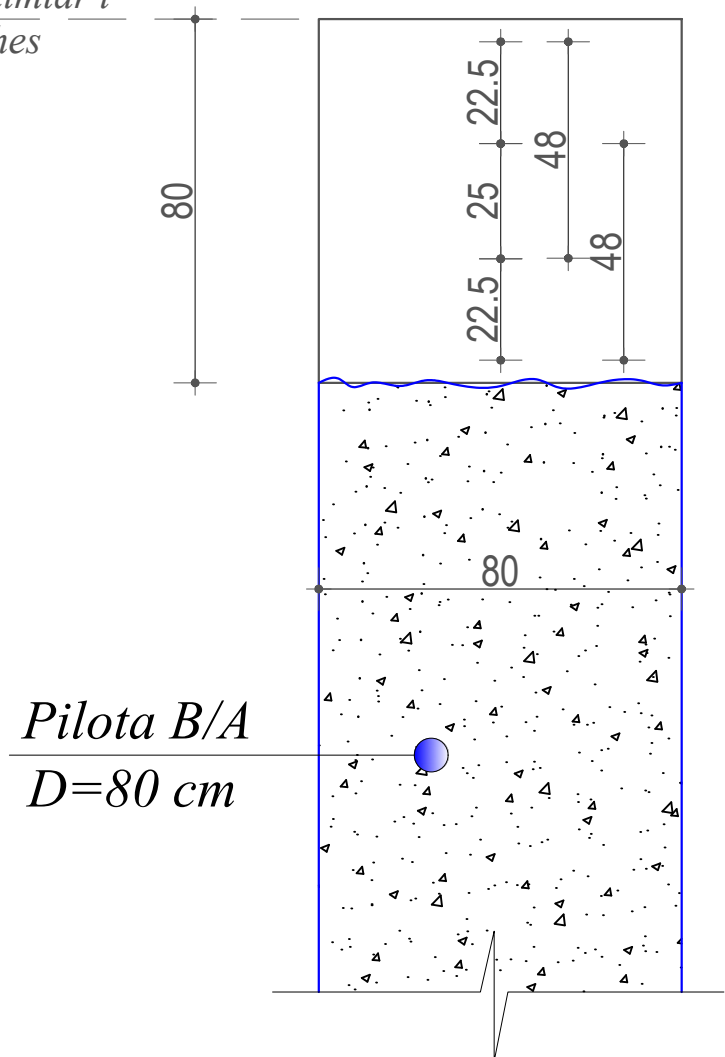
| | |
|-----------------|----------------------|
| SHKALLA 1:60 | NR. I FLETËS P-23 |
| MAJ 2026 | |

VULA

DETAJE PILOTASH

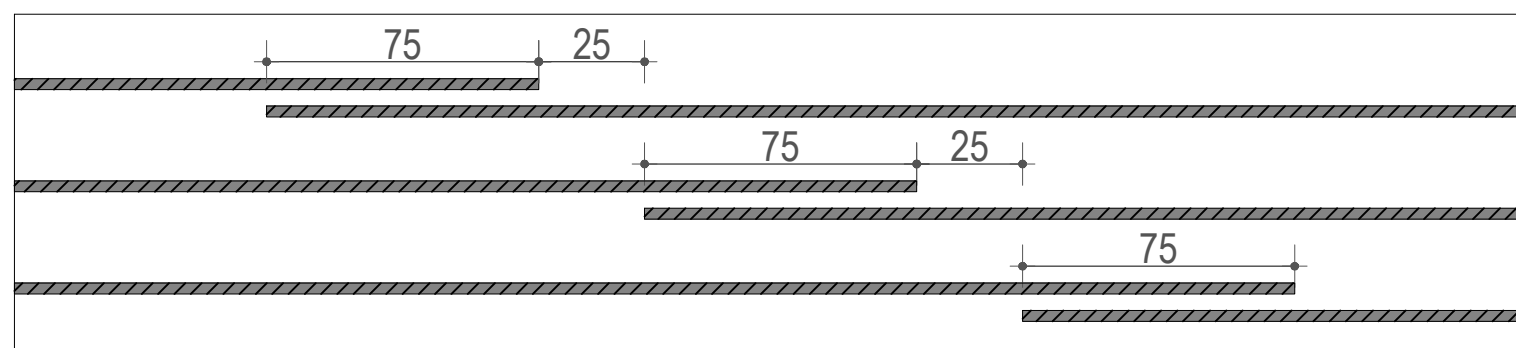
ARMIMI TRAUT LIDHES T-80X80

Niveli Perfundimtar i
Traut Lidhes



Pilota B/A
D=80 cm

Detaj i Xhuntimit te Shufrave Gjatesore te Traut Lidhes



SHENIME TEKNIKE:

1. Ne koke te perdes me pilota b/a do te realizohet nje tra lidhes me permasa $b \times h = 80 \times 80$ cm, sipas detajit perkates.
2. Perpara realizimit te traut, pjesa e sipërme e perdes me pilota, ne lartesi 20-30 cm, te pastrohet me kujdes nga betoni i dobet i cili mund te jete perzier me dheun e germuar gjate punimeve, pa e demtuar hekurin ekzistues te pilotave.
3. Armatura gjatesore e traut lidhes te realizohet e vazhduar, xhuntimet e shufrave te alternohen dhe te realizohen me gjatesi jo me pak se 40ϕ - e shufres dhe ne distance jo me pak se 25 cm nga njera tjetra.
4. Materialet per realizimin e Traut Lidhes ne koke te Pilotave:

- Betoni
Pesha specifike 2500 kg/m^3
Rezistenca karakteristike ne shtypje $R_{bk} = 30 \text{ MPa}$
Klasa C25/30 - Slump 16-20cm
- Celiku
Klasa B500C, B500 C
Kufiri i rrjedhshmerise $f_{yk} = 5000 \text{ kg/cm}^2$

SHENIME TEKNIKE:

- BETONI:
PILOTA BETON ARME: C 25/30
PILOTA BETONI: C 16/20
TRAU I PILOTAVE DHE DIAGONALET: C 25/30
MURI MBI PILOTA: C 25/30
HEKURI: B500C OSE EKVIVALENT

POROSITËS
FONDI SHQIPTAR I ZHVILLIMIT

KONSULENT
"TAULANT" shpk
Design & Supervision
adresa: "Gjikë Kuqali", P.23/2, Ap.1, Tiranë
"ARKIMADE" shpk
"ALTEA GEOSTUDIO" shpk

SHËNIME TEKNIKE

OBJEKTI
"NDËRRHYRJE PËR PËRMIRËSIMIN E SIGURISË, QËNDRUESHMËRISË DHE FUNKSIONALITETIT TË RRUGËVE"

ZONA

FAZA E PROJEKTIT
PROJEKT IDE-PARAPRAKE

PROJEKTI ARKITEKTONIK

PROJEKTI KONSTRUKTIV
Ing. Ditika QATIPI
Nr. Lic. K.006/10

PROJEKTI HIDROTEKNIK
Ing. Ditika QATIPI
Nr. Lic. K.006/10

PROJEKTI ELEKTRIK

PROJEKTI MEKANIK
Ing. Andis TIRANA
Nr. Lic. M.0393/5

RILEVIMI TOPOGRAFIK

EMËRTIMI I FLETËS
DETAJE PILOTASH

SHKALLA 1:100
NR. I FLETËS P-24
MAJ 2026

VULA

DETAJE SINJALISTIKE

SHENJA LAJMERUESE

LAJMERIM PER NDERPRERJE NGA RRUGE DYTESORE, KTHESAT E KURBEZUARA, FEMIJET, KEMBESORET DHE PER NDALJE/DHENIE RRUGE

Triangle: red reflective
Background: white reflective
Symbol: black

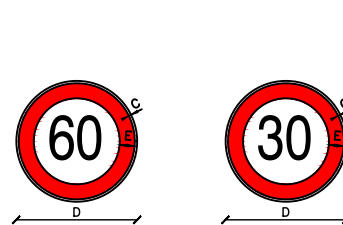
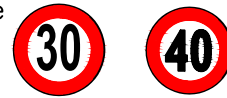


SHENJA NDALUESE

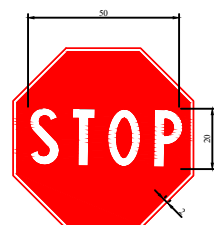
shenjat per kufirin e shpejtesise dhe ndalim parakalimin

rrethi: e kuqe reflektuese
shenja: e zeze reflektuese

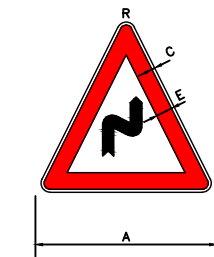
Circle: red reflective
Sign: black reflective



| | | |
|-----|----|---|
| C | D | E |
| 0.8 | 40 | 5 |



| | | | |
|----|----|---|----|
| A | B | C | D |
| 60 | 20 | 2 | 50 |



| | | | |
|----|---|-----|---|
| A | C | E | R |
| 60 | 1 | 5.5 | 3 |



| | | | |
|----|---|-----|---|
| A | C | E | R |
| 60 | 1 | 5.5 | 3 |

SHENIM: Shenjat rrugore per nga forma, madhesia, ngjyra reflektiviteti duhet te jene sipas Kodit Rrugor te Republikes se Shqiperise
Materiali praparefektiv duhet te kete jetegjatesi 10vjet per Clasin 2 dhe 7 vjet per Clasin 1
Simboli brenda shenjes rrugore duhet te jete i realizuar me boje te trajtuar me pjekje e cila nuk humbet treguesit praparefektiv
Shenja rrugore realizohet me llamarine çeliku e cila lyhet me boje opake kundrandra korozionidhe trajtohet me pjekje.

SHENJA DETYRUESE

Anet & Shigjetat: E bardhe reflektuese
Sfondi: blu reflektuese KI 2



SHENJA INFORMUESE



POROSITËS
FONDI SHQIPTAR I ZHVILLIMIT

KONSULENT
"TAULANT" shpk
Design & Supervision
adresa: Rruga "Gjikë Kuçali", P.23/2, Ap.1, Tiranë

"ARKIMADE" shpk

ALTEA GEOSTUDIO

SHËNIME TEKNIKE

OBJEKTI
"NDËRHYRJE PËR PËRMIRËSIMIN E SIGURISË, QËNDRUESHMËRISË DHE FUNKSIONALITETIT TË RRUGËVE"

ZONA

FAZA E PROJEKTIT
PROJEKT IDE-PARAPRAKE

PROJEKTI ARKITEKTONIK

PROJEKTI KONSTRUKTIV
Ing. Ditika QATIPI
Nr. Lic. K.0006/10

PROJEKTI HIDROTEKNIK
Ing. Ditika QATIPI
Nr. Lic. K.0006/10

PROJEKTI ELEKTRIK

PROJEKTI MEKANIK
Ing. Andis TIRANA
Nr. Lic. M.0393/5

RILEVIMI TOPOGRAFIK

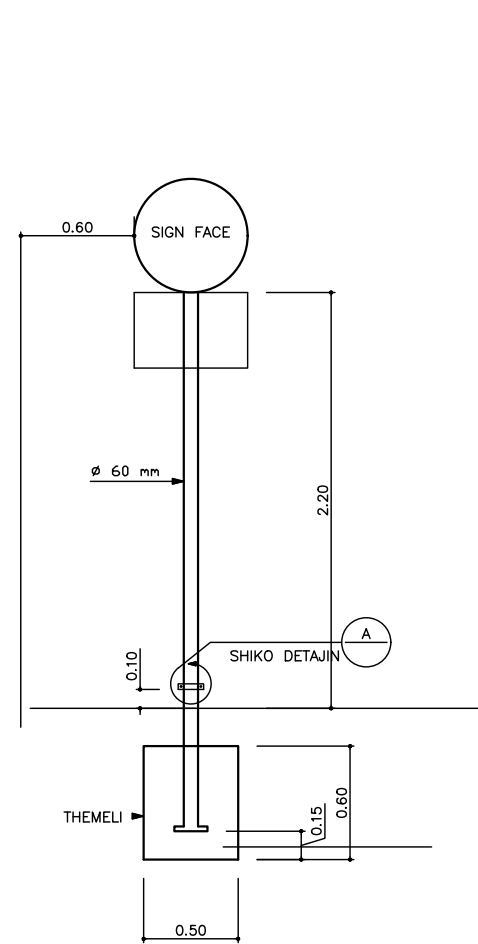
EMËRTIMI I FLETËS
DETAJE SINJALISTIKE

SHKALLA 1:25
NR. I FLETËS P-25
MAJ 2026

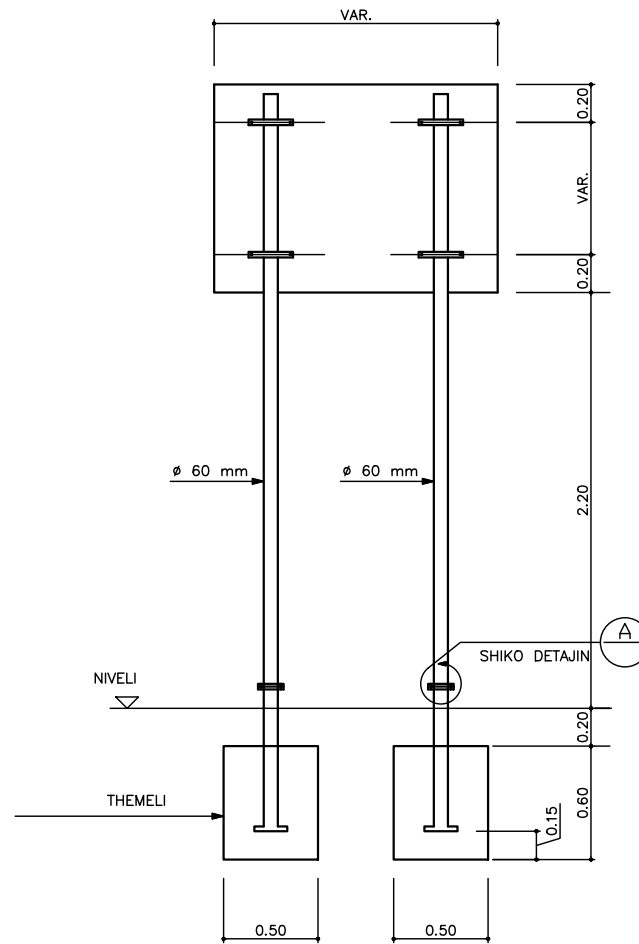
VULA

DETAJE SINJALISTIKE

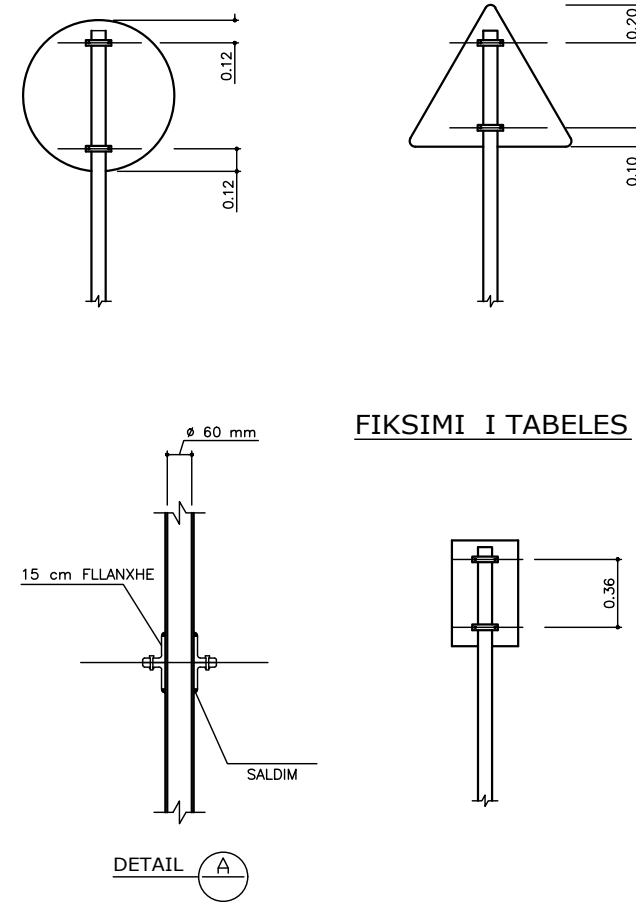
VENDOSJA E TABELAVE



VENDOSJA E NJE TABELE



VENDOSJA E E DY TABELAVE



FIKSIMI I TABELES

POROSITËS

FONDI SHQIPTAR I ZHVILLIMIT

KONSULENT

"TAULANT" shpk
Design & Supervision
adresa: Rruga "Gjikë Kuçali", P.23/2, Ap.1, Tiranë

"ARKIMADE" shpk

"ALTEA GEOSTUDIO" shpk

SHËNIME TEKNIKE

OBJEKTI

"NDRËHYRJE PËR PËRMIRËSIMIN E SIGURISË, QËNDRUESHMËRISË DHE FUNKSIONALITETIT TË RRUGËVE"

ZONA

FAZA E PROJEKTIT

PROJEKT IDE-PARAPRAKE

PROJEKTI ARKITEKTONIK

PROJEKTI KONSTRUKTIV
Ing. Ditika QATIPI
Nr. Lic. K.0006/10

PROJEKTI HIDROTEKNIK
Ing. Ditika QATIPI
Nr. Lic. K.0006/10

PROJEKTI ELEKTRIK

PROJEKTI MEKANIK
Ing. Andis TIRANA
Nr. Lic. M.0393/5

RILEVIMI TOPOGRAFIK

EMËRTIMI I FLETËS

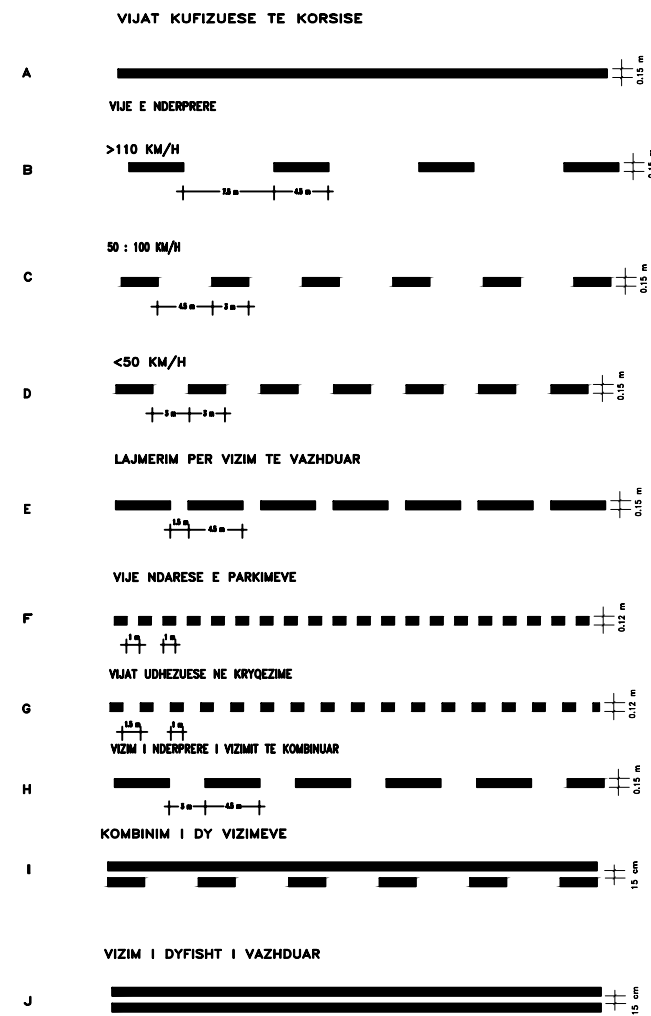
DETAJE SINJALISTIKE

| | |
|-----------------|-----------------------------|
| SHKALLA 1:20 | NR. I FLETËS P-26 |
| MAJ 2026 | |

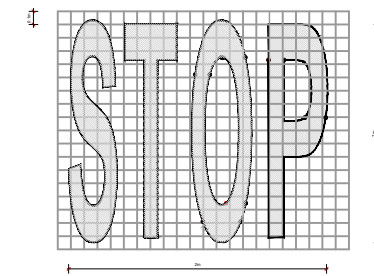
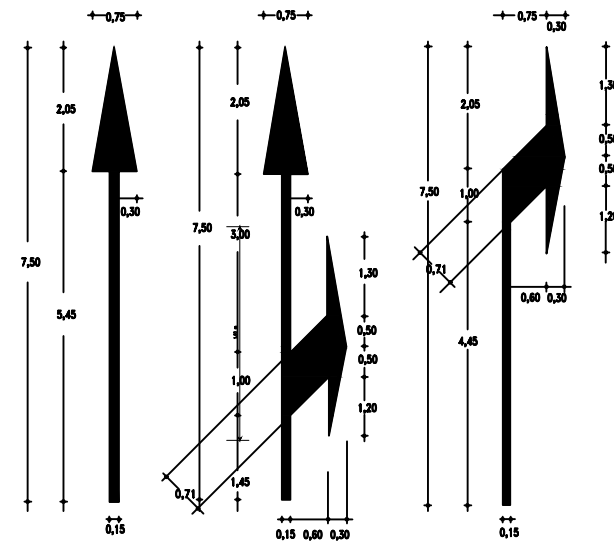
VULA

DETAJE SINJALISTIKE

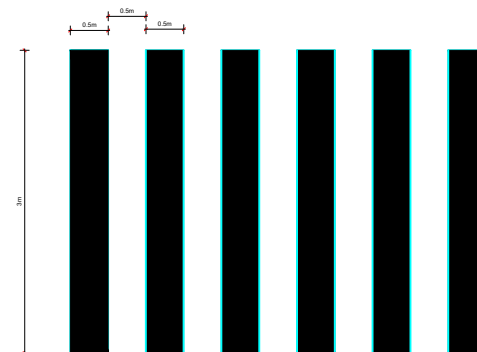
TIPET E VIZIMEVE TE RRUGES



SHIGJETAT TREGUESE TE RRUGES



KALIMET E KEMBESOREVE



POROSITËS
FONDI SHQIPTAR I ZHVILLIMIT

KONSULENT
"TAULANT" shpk
 Design & Supervision
 adresa: Rruga "Gjikë Kuçali", P.23/2, Ap.1, Tiranë
"ARKIMADE" shpk
"ALTEA GEOSTUDIO" shpk

SHËNIME TEKNIKE

OBJEKTI
 "NDRËHYRJE PËR PËRMIRËSIMIN E SIGURISË, QËNDRUESHMËRISË DHE FUNKSIONALITETIT TË RRUGËVE"

ZONA

FAZA E PROJEKTIT
 PROJEKT IDE-PARAPRAKE

PROJEKTI ARKITEKTONIK

PROJEKTI KONSTRUKTIV
 Ing. Ditika QATIPI
 Nr. Lic. K.0006/10

PROJEKTI HIDROTEKNIK
 Ing. Ditika QATIPI
 Nr. Lic. K.0006/10

PROJEKTI ELEKTRIK

PROJEKTI MEKANIK
 Ing. Andis TIRANA
 Nr. Lic. M.0393/5

RILEVIMI TOPOGRAFIK

EMËRTIMI I FLETËS
 DETAJE SINJALISTIKE

SHKALLA 1:25
 MAJ 2026

NR. I FLETËS
 P-27

VULA