

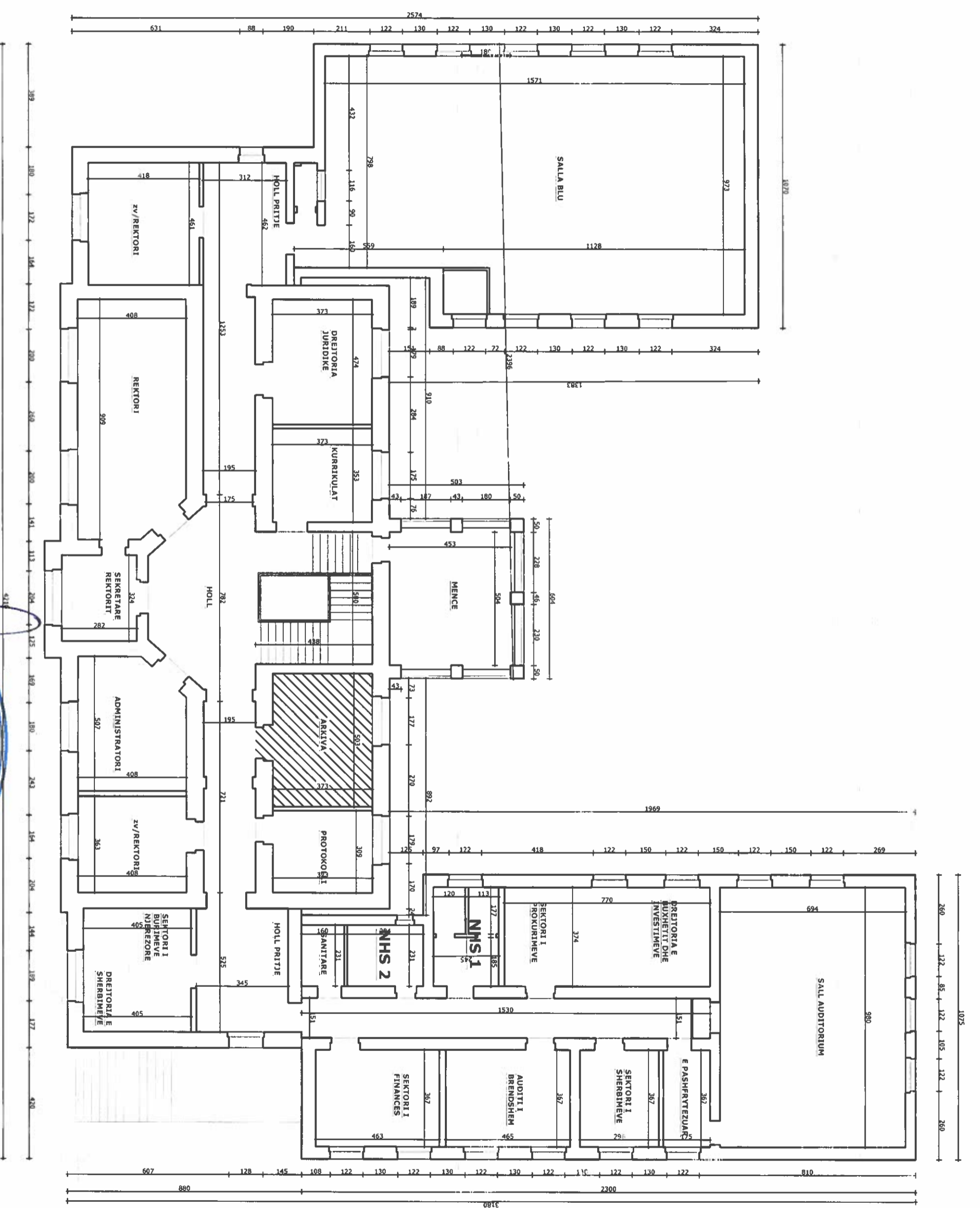
REPUBLIKA E SHQIPËRISË  
UNIVERSITETI I MJEKËSISË, TIRANË  
DREJTORIA E SHËRBIMEVE MBËSHPETËSE  
SEKTORI I SHËRBIMEVE DHE INVESTIMEVE

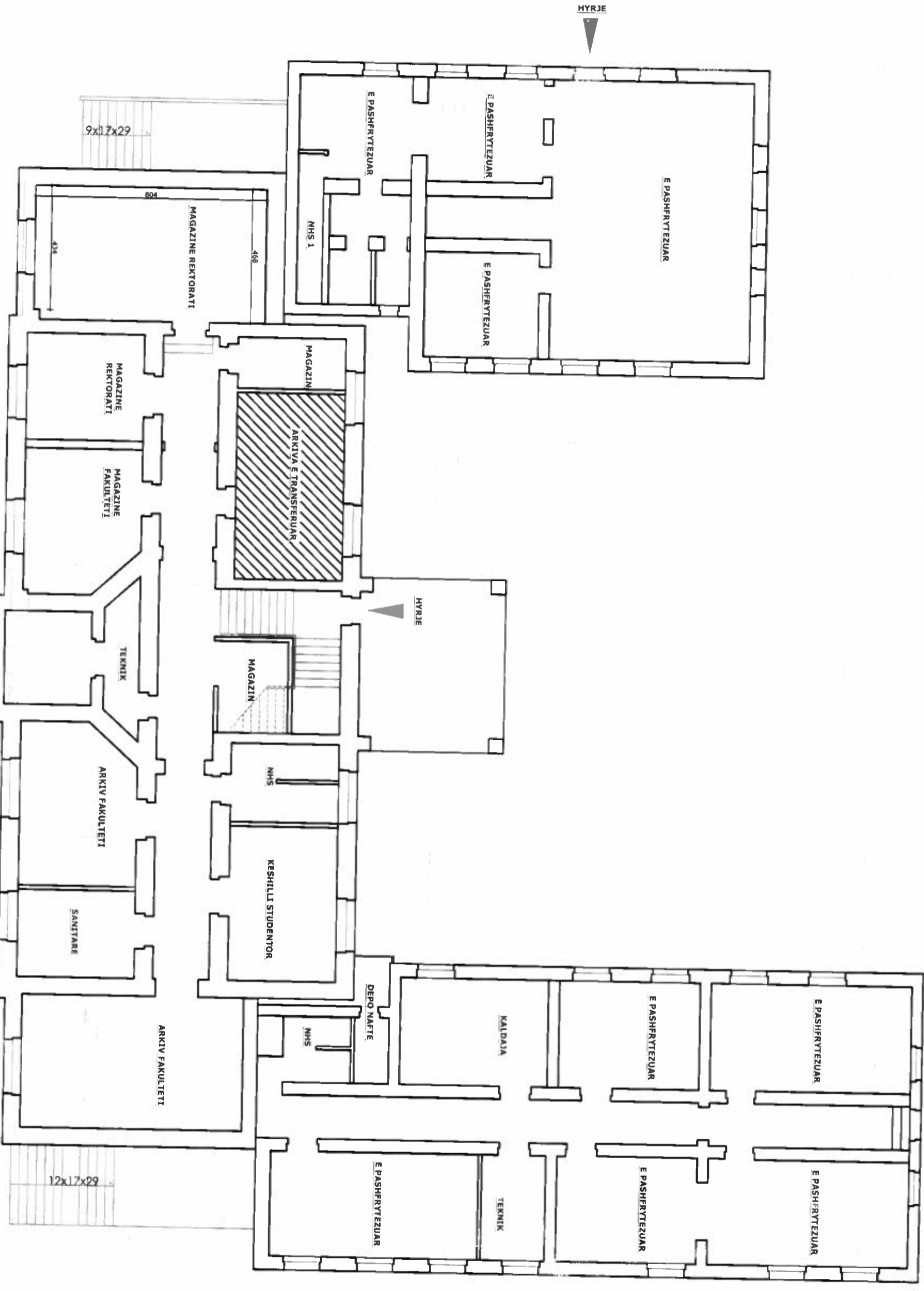
# PROJEKT ZBATIMI

OBJEKTI: "RIKONSTRUKSION I ARKIVËS SË RE"

INVESTITOR UMT Rektori Drejtorja e Shërbimeve Mbeshtetëse	Drejtor Lindita KOKONA	Projektues Shoqëria "Palma Construction" Drejtes ligjor/veknik: Inq. Vahide GRUDA	Arkitekt Konstruktor Inq. Elektrik Inq. Mekanik	Ark. Edlira KOLECI Inq. Vahide GRUDA Inq. Eduard LONDO Inq. Vili COKU	Kapak	Qeverhor / 2022 A 3 Tirane, UMT	00
--	---------------------------	---	--	--	-------	---------------------------------------	----







<b>INVESTITOR</b> UMAT Rektori Shkollësive Mbeshtetëse	<b>Drejtor</b> Urdhërkona	<b>Projektues</b> Shoqëria "Palma Construction" Drejtues Tjitor/Lejnik: Ing. Vahide Grifa A	<b>Arkitëkt</b> Konstruktor Ing. Elektrik Ing. Mekanik	<b>Ark. Edita KOLECI</b> Ing. Vahide GRIFA Ing. Eduard LONDO Ing. Ylli COKU	<b>STUDIO - PROJEKTIMI</b> MBIKORYRIE - KOLAUDI IMI <b>PALMA CONSTRUCTION</b> SH.P.K. NIPIT K 668070000 "Rikonstruksioni i Arkivës së re" ALBANIA	<b>Plan i ambientit të Arkivës</b> - Pas transferimit	<b>Qeshor / 2022</b> Tiranë, UMAT	<b>Sh 1:100</b> A-02
---	------------------------------	---	---	--	---	--	--------------------------------------	-------------------------

**INVESTITOR**  
UMT  
Rektorati  
Drejtor  
Lindita KOKONA

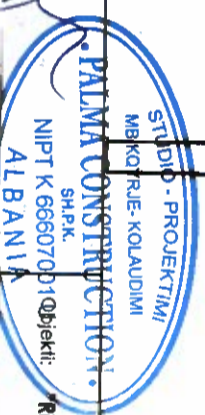
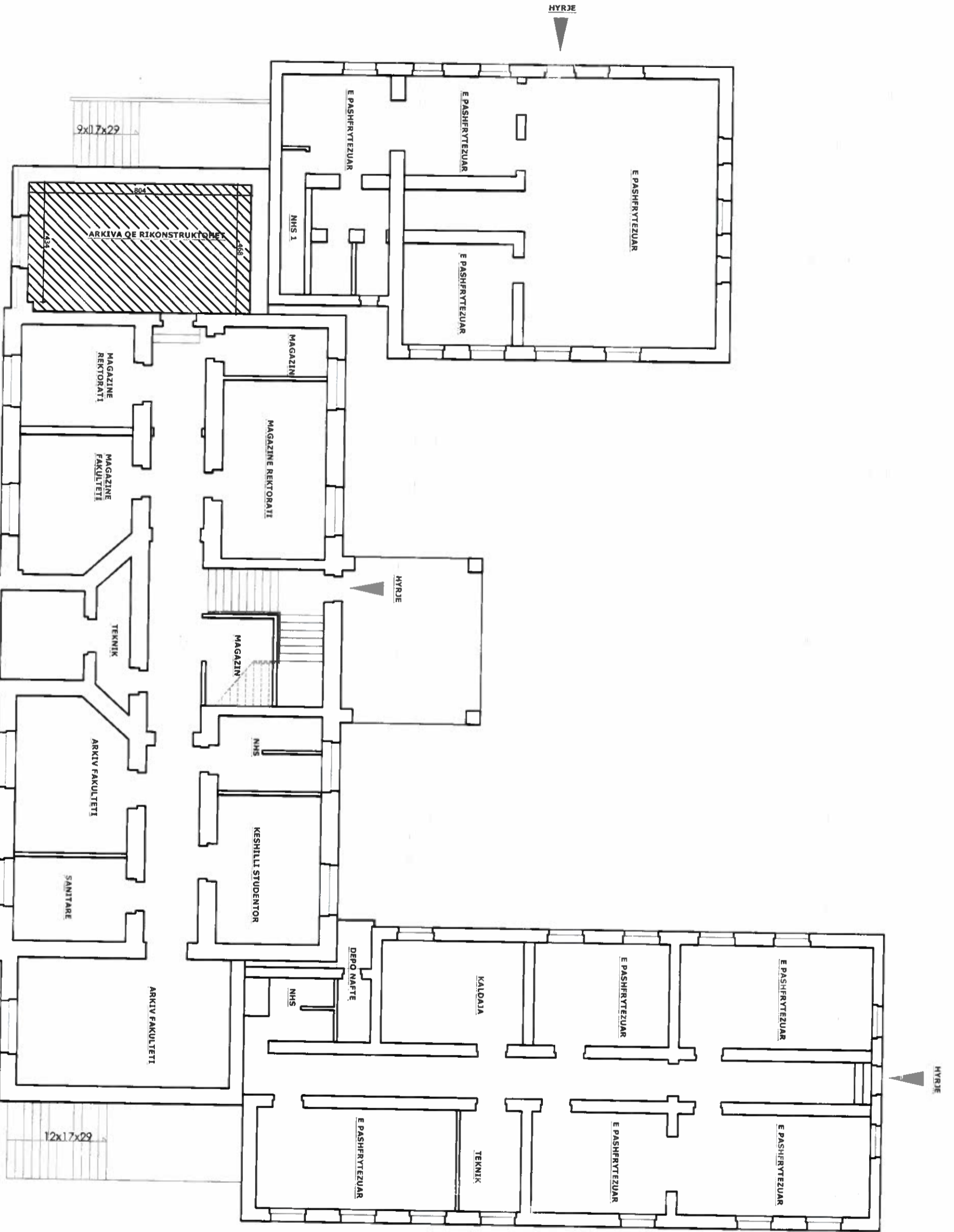
**Projektes**  
Shoqerë "Palma Construction"  
Drejtes ligjor/teknik: Inq. Vahide GRUDA

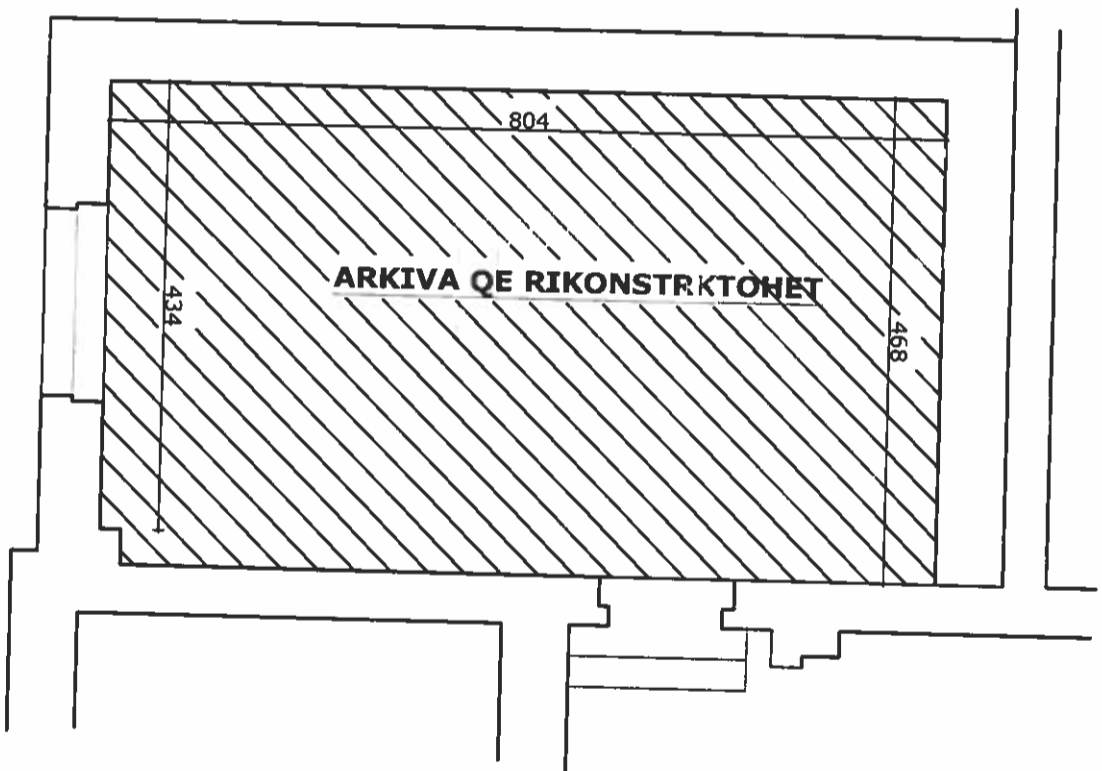
**Aktitekt**  
Konstruktore  
Inq. Elektrik  
Inq. Mekanik

**Ark. Edira KOLECI**  
Inq. Vahide GRUDA  
Inq. Eduard LONDO  
Inq. Ylli COKU

**Plani i ambientit te Arkives**  
- Pas Rikonstruksionit

**Qeshor / 2022**  
Tifote, UMT  
Sh.1:100  
A-03

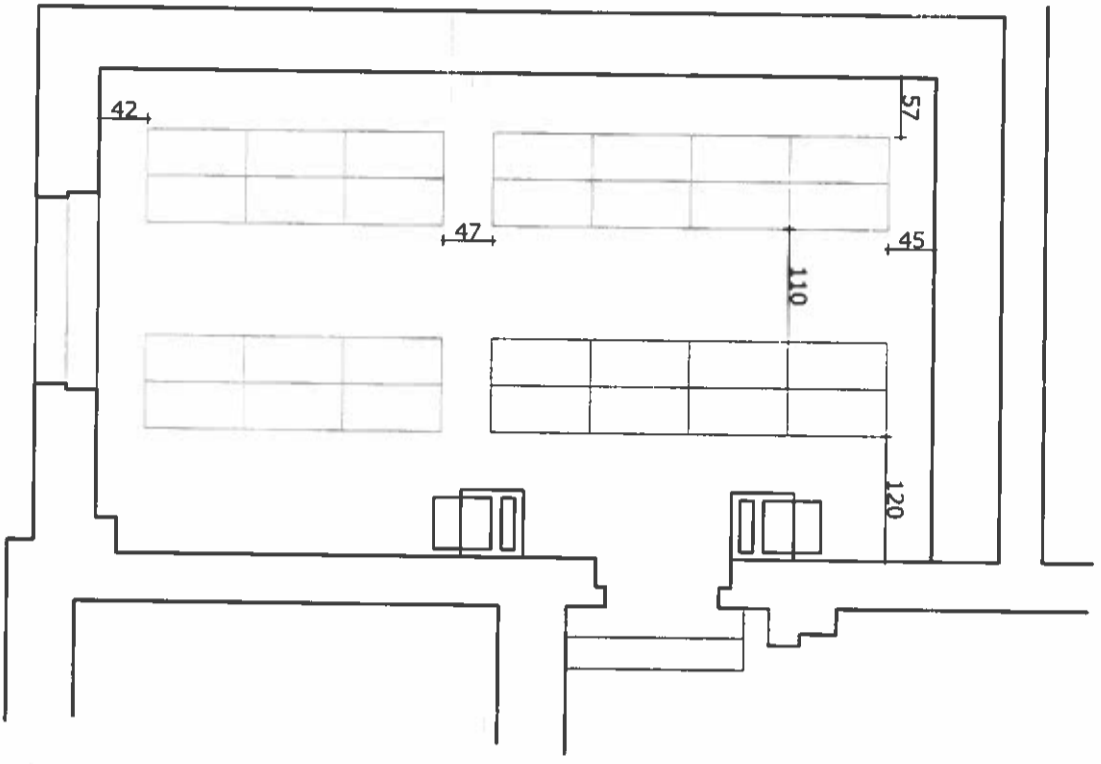




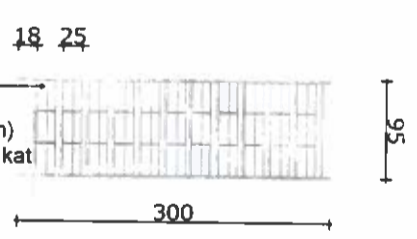
<b>INVESTITOR</b> UMI Rektorati Drejtoria e Shërbimeve Mbroshetëse	<b>Drejtor</b> Lindita KOKONA	<b>Projektues</b> Shoqëria "Palma Construction" Drejtes ligjor/teknik: Ing. Vahide GRUDA	<b>Arkitekt</b> Konstruktior Ing. Elekttik Ing. Mekanik	<b>Ark. Edifica KOLECI</b> Ing. Vahide GRUDA Ing. Eduard LONDO Ing. Ylli COVU
---	----------------------------------	--	--	--

  
**PALMA CONSTRUCTION**  
 STUDIO - PROJEKTIMI  
 MBIKORJE - KOLAUDIMI  
 SH.P.K.  
 NIPIT K 66607001 U  
 ALBANIA / Rr. Rikonstruksioni / Aktivës së re"

- Që do të rikonstruktshat  
**Plan i ambientit të Arkives**  
 Qeshor / 2022  
 A 3 Tirone I JMI  
 Sh 1:50  
**A-01**

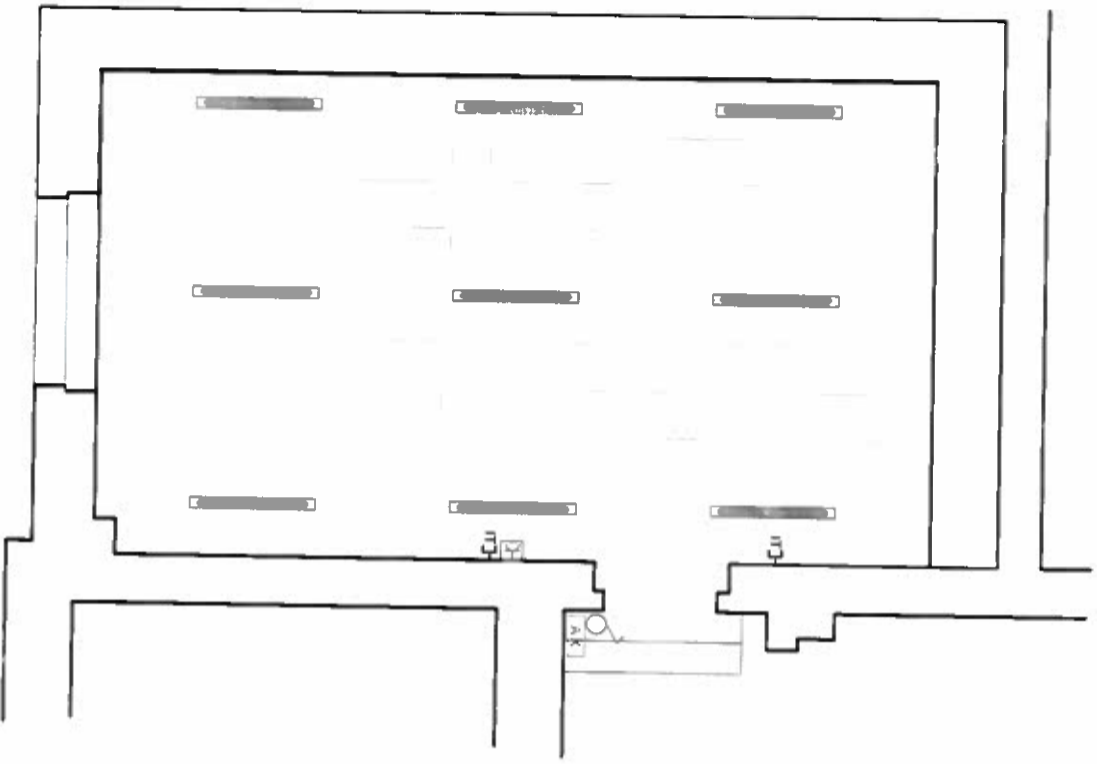


Rrafte metale arkive arshivimi:  
 - Me permasa axbxh (cm)  
 (45x95x300) - 26 cope



Dosje arkive, kartoni:  
 - Me permasa axbxh (cm)  
 (41x30x18) - 3 cope per kat

INVESTITOR UMT Rektorati Drejtoria e Shërbimeve Mbeshtetëse	Drejtor Lindita KOKONA	Projektues Shoqëria "Palma Construction" Drejues ligjor/teknik: Ing. Vahide GRUDA	Arkitekt Konstruktior Ing. Elektrik Ing. Mekanik	Ark. Edlira KOLECI Ing. Vahide GRUDA Ing. Eduard LONDO Ing. Yll COXU		Plan i ambientit të Arkivës - Plan i rrafteve metalike	Qeshhor / 2022 Tirone, UMT	Sf 1.50 A-02
--	---------------------------	---	---	---	--	---	-------------------------------	-----------------

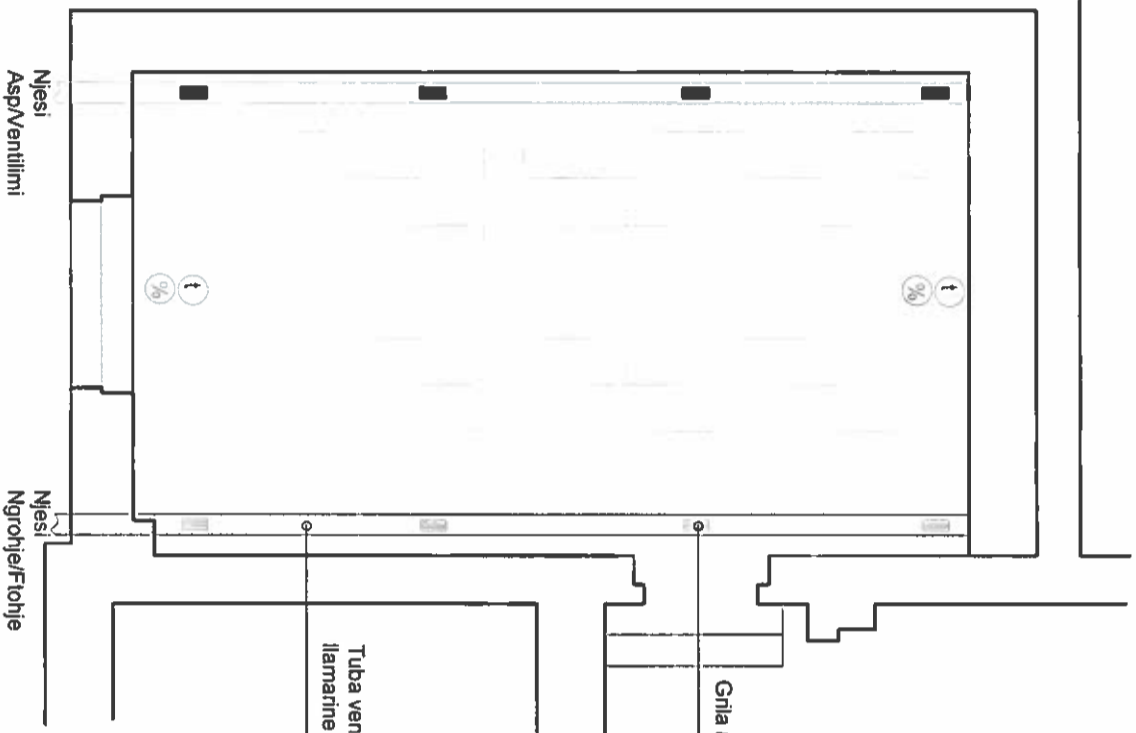


- Shenime teknike:
1. Ndriftues tavator, fluoreshent 1x18 W, IP 65
  2. Linjat elektrike te ndrircimit realizohen me perqelles N07V-K; PV-500 Ø 1.5 mm<sup>2</sup>, ne tub rrigt i rëndë, HALOGEN FREE, RKHF, Ø - 20 mm.
  3. Linjat elektrike te prizave realizohen me perqelles N07V-K; PV-500 Ø 2.5 mm<sup>2</sup>, ne tuba b.m.
  4. Cellesi elektrike eshte ne kuoten: +110 cm.
  5. Prizat elektrike jane ne kuoten: +60 cm.
  6. Prizat IT jane ne kuoten: +40 cm.
  7. Komandimi i akseskontrollit eshte ne kuoten + 130 cm.
  8. Sistemi i akseskontrollit eshte me te pakten 0 karaktere.
  9. Linjat elektrike te sistemit ngrohje/fohje, aspirim/ventilim realizohen me perqelles N07V-K; PV-500 Ø 2.5 mm<sup>2</sup>, ne tub rrigt i rëndë, HALOGEN FREE, RKHF, Ø - 32 mm.

<b>INVESTITOR</b> UMT Rektoriali	<b>Drejtor</b> Lindita KOKONA	<b>Projektues</b> Shoqeria "Palma Construction" Drejtues Iligjor/teknik: Ing. Vahide GRUDA	<b>Arkititekt</b> Konstruktor Ing. Elektrik Ing. Mekanik	<b>Ark. Edifira KOLECI</b> Ing. Vahide GRUDA Ing. Eduard LONDO Ing. Ylli COKU
--	----------------------------------	--	---	--

**STUDIO - PROJEKTIMI**  
MIBIKAYRE-KOLAUDIMI  
**PALMA CONSTRUCTION**  
S.R.L.  
NIPIT K 86607001 U  
ALB A Qydrë: "Mikonstruksioni i Arkives së re"

<b>Plan i ambientit te Arkives</b> - Plan i ndrircimit elektrik; A.K.	<b>Qeshhor / 2022</b>	<b>Sh 1:50</b>
A 3	Tirone: UMT	<b>EI - 01</b>



- Shenime teknike:
1. Sensor temperature per komandim njesi ngrrohet/ftohje, per 120 m<sup>3</sup>
  2. Sensor lageshie per komandim njesi aspirim/Ventilim, per 120 m<sup>3</sup>

INVESTITOR UMT Rektorati Drektorat e Sherbimeve dhe Mbeshtetjes	Drejtor Undira KOKONA	Projektues Shoqeria "Palma Construction" Drejtes ligjor/teknik: Ing. Vahide GRUDA	Arkitekt Konstruktor Ing. Elektrik Ing. Mekanik	Ark. Edlira KOLECI Ing. Vahide GRUDA Ing. Eduard LONDO Ing. Ylli COKU	STUDIO - PROJEKTIMI MBIKOTRUE - KOLAUDIMI <b>PALMA CONSTRUCTION</b> SH.P.K. NIPIT K 668070921 ALBANIA	"Bikonstrukcioni i Arkivës së re"	Plan i ambientit të Arkivës - Asp/vent. & ftohje/ngrohje	Qerhor / 2022 Tirane, UMT	Sh 1:50 M - 01
--	--------------------------	---	--	--	--	-----------------------------------	---	------------------------------	-------------------