



REPUBLIKA E SHQIPERISE
MINISTRIA E SHËNDETËSISË

Investitor :
DREJTORIA E SPITALIT RAJONAL BERAT

Emërtimi i Projektit :

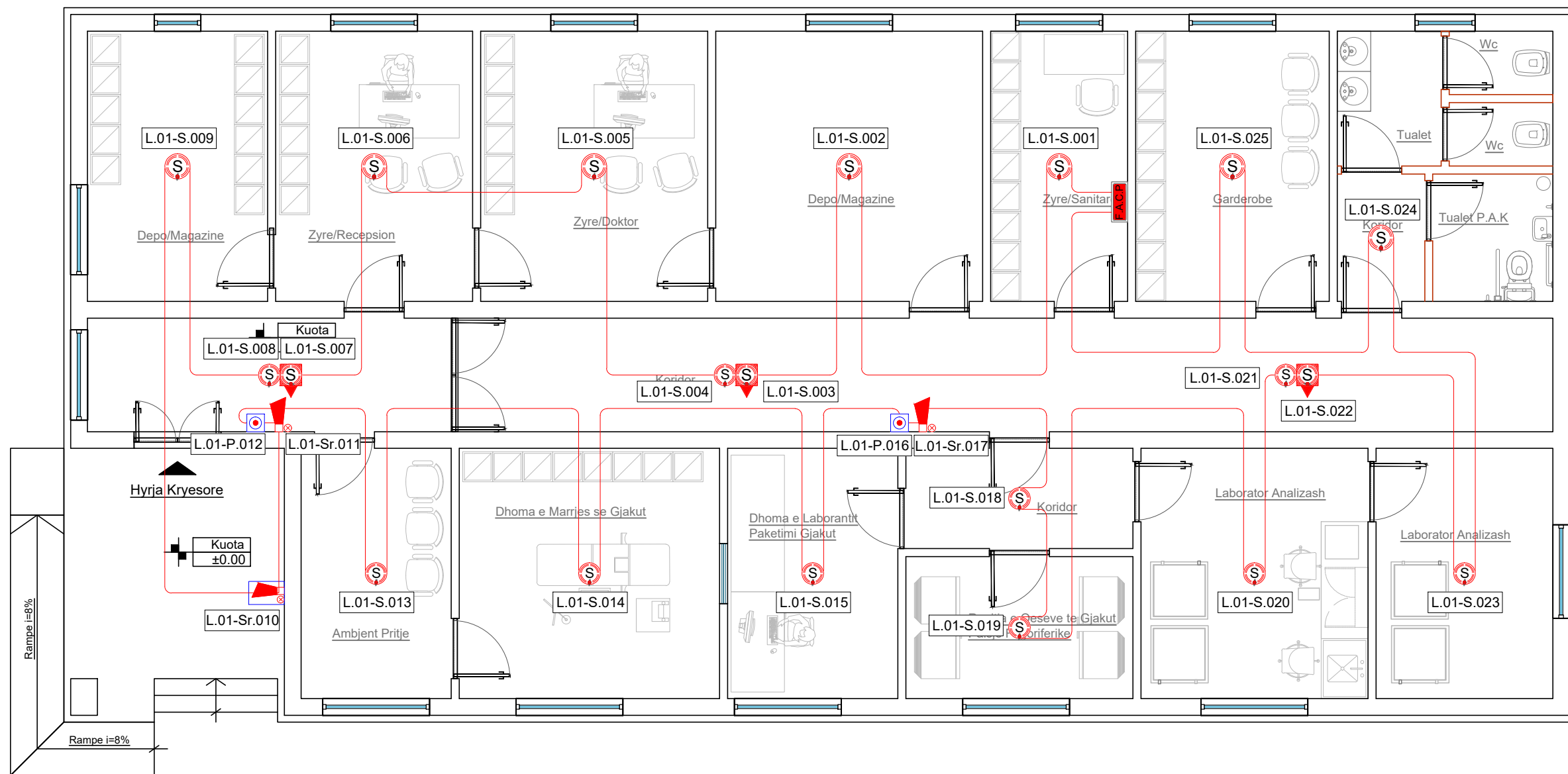
RIKONSTRUKSION I OBJEKTIT BANKA E GJAKUT

PROJEKTI ELEKTRIK

- E 01_ SISTEMI I DETEKTIMIT TË ZJARRIT
- E 02_ SISTEMI I RRJETIT TË FUQISË
- E 03_ SISTEMI I NDRIÇIMIT NORMAL & EMERGJENCËS
- E 04_ SISTEMI DATA, TV & TF
- E 05_ SISTEMI CCTV & ACCESS CONTROLL
- E 06_ SISTEMI I TOKËZIMIT & MBROJTJES ATMOSFERIKE
- E 07_ SKEMA E PANELIT ELEKTRIK

Projektues : "Arena Mk" shpk

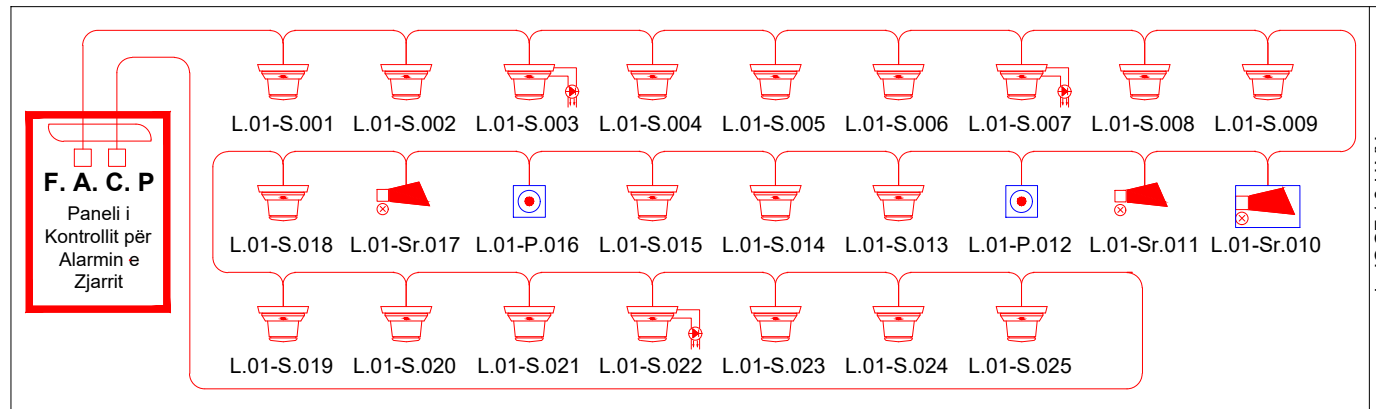
nr.Liçence : N.6774/3



LEGJENDA

Simboli	Përshkrimi
	Paneli i kontrollit për alarmin e zjarrit, i adresueshëm me 1 loop, me 72 orë autonomi
	Detektor tymi optik tip inteligjent i adresueshëm, i instaluar në sipërfaqen e tavanit.
	Detektor tymi optik tip i adresueshëm i instaluar mbi tavanin e varur, instaluar me llambën sinjalizuese të detektorit.
	Buton manual alarmi zjarri me thyerje xhami, me modul komunikimi, tip inteligjent i adresueshëm H=1.3m, IP55.
	Sirenë alarmi zjarri e brendshme me dritë flash, tip inteligjente e adresueshme, 100dB, IP54, H=2.1m.
	Sirenë alarmi zjarri e jashtme me dritë flash, tip inteligjente e adresueshme, 100dB, IP66, H=2.4m.
	Kablo alarmi zjarri, rezistent ndaj zjarrit [JE-H(ST)H, S=2x0.8mm ²].

SKEMA PRINCIPALE E DETEKTIMIT TË ZJARRIT



SHËNIME TEKNIKE

1. Sistemi i sinjalizimit të zjarrit është kategoria Lz, tipi inteligjent me modul të adresueshëm komunikimi, kategoria Lz, sipas standardit EN 54.
2. Paneli i kontrollit i alarmit të zjarrit (F.A.C.P) do të jetë, tipit inteligjent i adresueshëm me 1 loop, me modul komunikimi RS-232, me portë interneti, kartë konfigurimi, me regjistrim ngjarjesh, i programueshëm dhe me bateri për 72 orë autonomi.
3. Detektorët e tymit janë të tipit multi-sensitive inteligjente, me loop izolator të inkuorporuar me modul të adresueshëm komunikimi.
4. Butonët sinjalizues manual të alarmit të zjarrit, do të jenë tip inteligjent me modul të adresueshëm komunikimi, me loop izolator të inkuorporuar, të instaluar në lartësinë H=+1.3m nga dyshemeja.
5. Sirenat e brendshme dhe të jashtme të alarmit të zjarrit do të jenë me ndriçues me llambë vezulluese, tip inteligjent me modul të adresueshëm komunikimi, me intensitet 100 dB. Në ambientet e brendshme do të instalohen në lartësinë H=+2.1m nga dyshemeja, ndërsa në ambientet e jashtme në lartësinë H=+2.4m.

Kodimi i Sistemit të Detektimit të Zjarrit	
Z.x-Y.zzz	Numri i Pajisjes
	Iniciali i Pajisjes
	Numri i Qarkut



Autoriteti Kontraktor :
DREJTORIA E SPITALIT RAJONAL BERAT

Emërtimi i Projektit :
RIKONSTRUKSION I OBJEKTIT BANKA E GJAKUT



Faza : PROJEKT ZBATIM

"Arena Mk" shpk
nr.Liçence : N.6774/3

Emërtimi i Fletës :

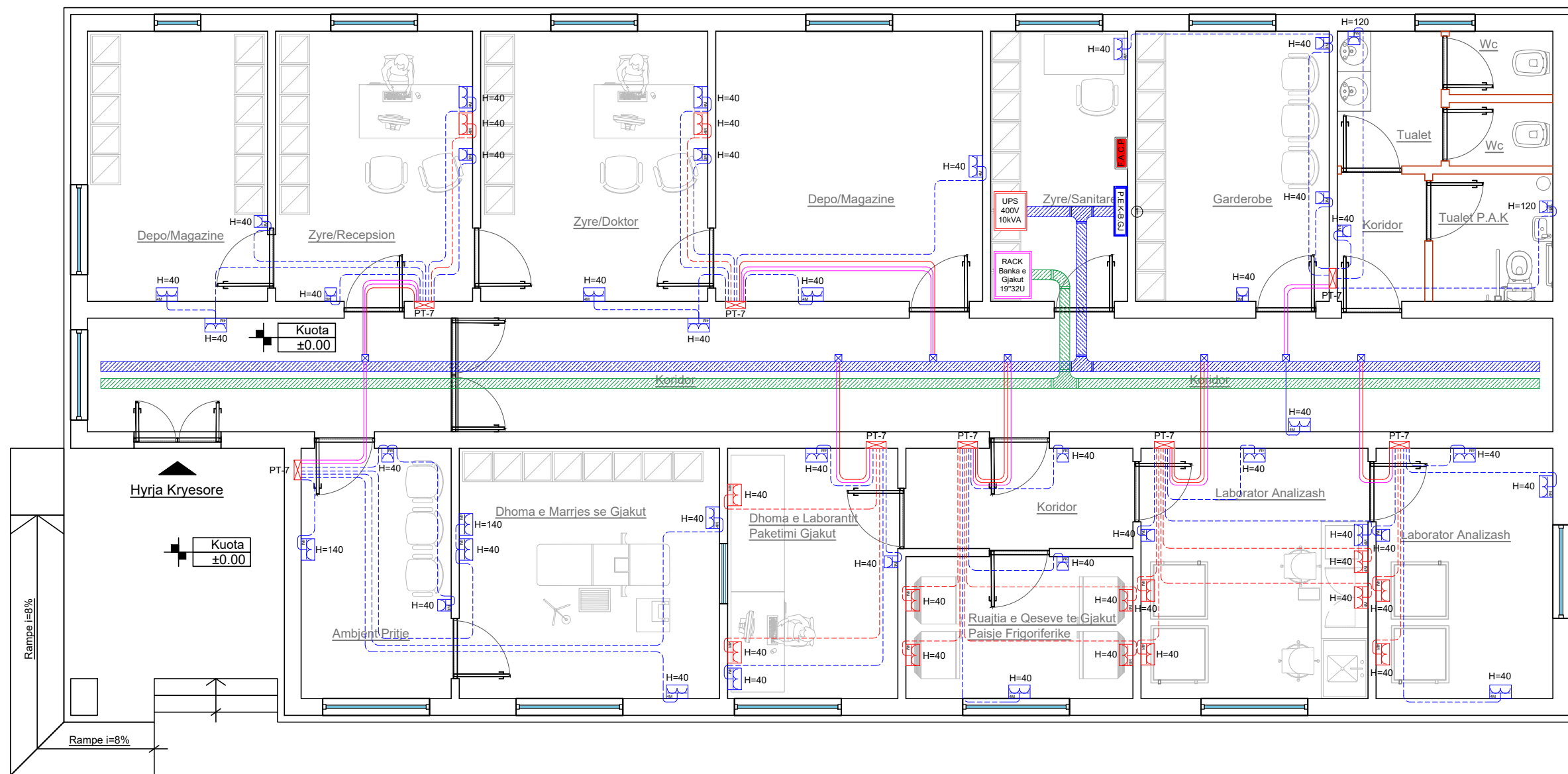
Planimetria e Katit Përdhe
Sistemi i Detektimit të Zjarrit

Shkalla e Vizatimit : Sh 1:75 Formati i Vizatimit : A3

Kapitulli : **PROJEKTI ELEKTRIK**

Nr. i Fletës : **E 01-01**

Data : BERAT - 2023

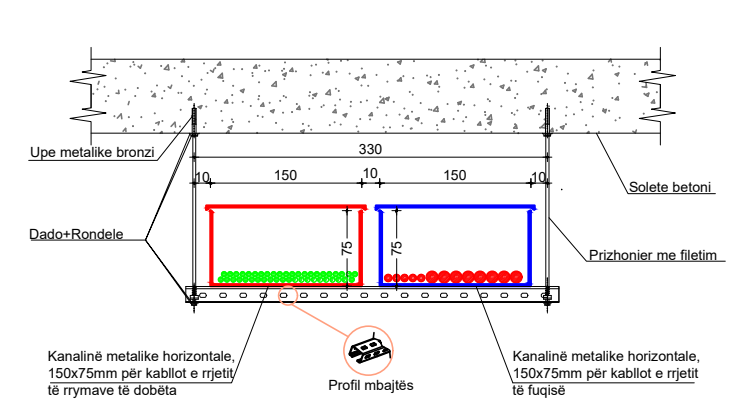


1 Paneli Elektrik Kryesor - Banka e Gjakut [P.E.K-B.GJ]

LEGJENDA

- | | |
|----------------|--|
| Simboli | Përshkrimi |
| | Paneli Elektrik Kryesor - Banka e Gjakut [P.E.K-B.GJ] |
| | Kanalinë metalike 150x75mm për kabllo të fuqisë |
| | Kthesë horizontale 90° kanaline metalike, 150x75mm për kabllo të fuqisë |
| | Rakord 'T' horizontal kanaline metalike, 150x75mm për kabllo të fuqisë |
| | Kuti shpërndarëse PT-7, montim brenda murit IP40 |
| | Prizë shuko dyshe shërbimi 16A, 230V, vendosur në kuti 4 modulare (me ushqim nga rrjeti) |
| | Prizë shuko dyshe shërbimi 16A, 230V, vendosur në kuti 4 modulare (me ushqim nga UPS-i) |
| | Prizë shuko universale 16A, 230V, vendosur në kuti 3 modulare (me ushqim nga rrjeti) |
| | Kuti shpërndarëse 10x10x10cm, për montim në kanalinë metalike IP55 |
| | Kablo bakri Un=0.6/1kV, FG16OR16, S=3x4mm ² , instaluar në tubo PVC fleksibël Ø=25mm, me ushqim nga rrjeti |
| | Kablo bakri Un=0.6/1kV, FG16OR16, S=3x4mm ² , instaluar në tubo PVC fleksibël Ø=25mm, me ushqim nga UPS-i |
| | Përcjellës një polar bakri me izolim PVC FS17, 3x(1x2.5)mm ² , instaluar në tubo PVC fleksibël Ø=25mm, me ushqim nga UPS nga kutia shpërndarëse në daljet e prizave |
| | Përcjellës një polar bakri me izolim PVC FS17, 3x(1x2.5)mm ² , instaluar në tubo PVC fleksibël Ø=25mm, me ushqim nga rrjeti, nga kutia shpërndarëse në daljet e prizave |
| | Kablo bakri Un=0.6/1kV, tipi FG16OR16, S=3x2.5mm ² , instaluar në tubo PVC fleksibël Ø=25mm, me ushqim nga rrjeti |
| | UPS 3-Fazor, 400V, 10kVA |

DETAJ INSTALIMI I KANALINËS METALIKE



SHËNIME TEKNIKE

Te gjitha linjat e prizave të fuqisë do të kalojnë nga plani i dyshemesë, të futur në tubo fleksibël PVC.
 Të gjitha prizat në ambientet e bankës së gjakut do të vendosen në lartësitë e paraqitura në projekt.
 Furnizimi i prizave të bardha (me ushqim nga Rrjeti Kryesor) do të bëhet me kablo FG16OR16 S=3x4mm² nga Paneli Elektrik deri tek kutitë shpërndarëse, ndërsa nga kutitë shpërndarëse deri tek daljet e prizave, furnizimi me energji do të bëhet me përcjellës të tipit FS17, S=3x(1x2.5)mm².
 Furnizimi i prizave të kuqe (me ushqim nga UPS) do të bëhet nga Paneli Elektrik Kryesor me kablo bakri tipi FG16OR16, S=3x4mm², ndërsa nga kutitë shpërndarëse tek daljet e prizave do të bëhet me përcjellës të tipit FS17, S=3x(1x2.5)mm².
 Të gjitha linjat nga kutia shpërndarëse e panelit PT-7 deri tek kutitë shpërndarëse të ambienteve dhe deri tek kutitë e prizave, shpërndarja do të bëhet me tubo PVC fleksibël Ø=25mm.



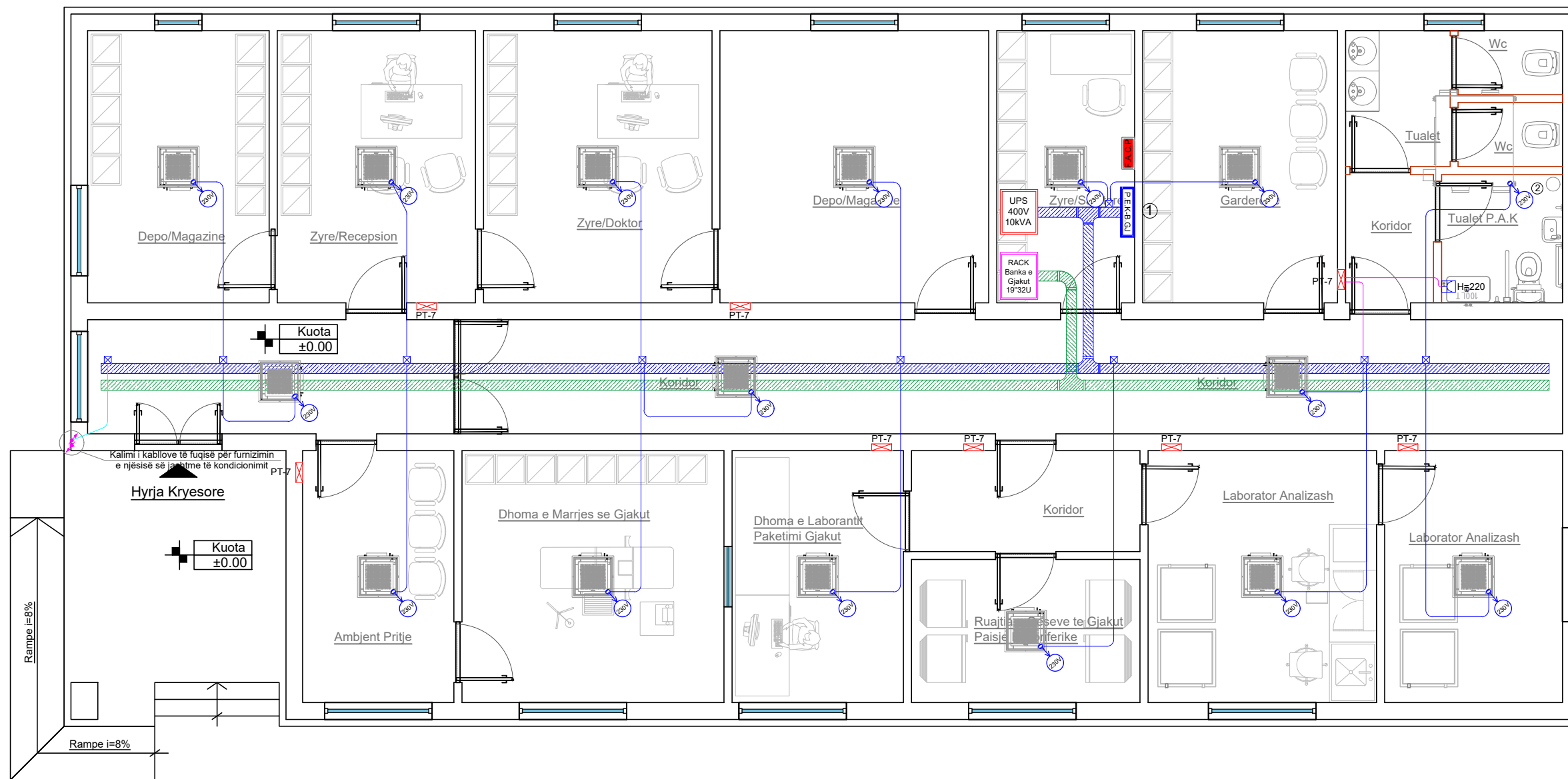
Autoriteti Kontraktor :
DREJTORIA E SPITALIT RAJONAL BERAT
 Emërtimi i Projektit :
RIKONSTRUKSION I OBJEKTIT BANKA E GJAKUT



Projektues :
"Arena Mk" shpk
 nr.Liçence : N.6774/3

Faza : **PROJEKT ZBATIM**
 Emërtimi i Fletës :
Planimetria e Katit Përdhe Sistemi i Rrjetit të Fuqisë
 Shkalla e Vizatimit : **Sh 1:75** Formatit i Vizatimit : **A3**

Kapitulli : **PROJEKTI ELEKTRIK**
 Nr. i Fletës : **E 02-01**
 Data : **BERAT - 2023**

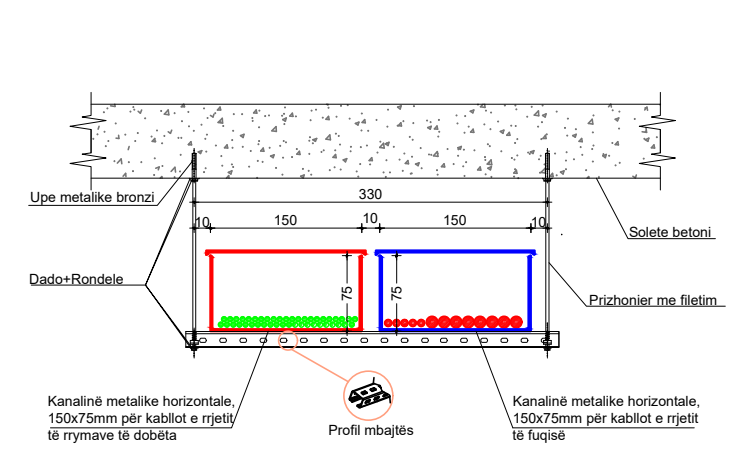


- ② Dalje fuqije elektrike 230V, FG16OR16, 3x2.5mm² për Pajisjen e Rekuperatorit të Ajrit P_r=0.5kW
- ① Paneli Elektrik Kryesor - Banka e Gjakut [P.E.K-B.GJ]

LEGJENDA

Simboli	Përshkrimi
	Paneli Elektrik Kryesor - Banka e Gjakut [P.E.K-B.GJ]
	Kanalinë metalike 150x75mm për kabllo të fuqisë
	Kthesë horizontale 90° kanaline metalike, 150x75mm për kabllo të fuqisë
	Rakord 'T' horizontal kanaline metalike, 150x75mm për kabllo të fuqisë
	Kuti shpërndarëse PT-7, montim brenda murit IP40
	Prizë shuko dyshe shërbimi 16A, 230V, vendosur në kuti 4 modulare (me ushqim nga rrjeti)
	Prizë shuko dyshe shërbimi 16A, 230V, vendosur në kuti 4 modulare (me ushqim nga UPS-i)
	Prizë shuko universale 16A, 230V, vendosur në kuti 3 modulare (me ushqim nga rrjeti)
	Kuti shpërndarëse 10x10x10cm, për montim në kanalinen metalike IP55
	Kablo bakri Un=0.6/1kV,FG16OR16, S=3x4mm ² , instaluar në tubo PVC fleksibël Ø=25mm, me ushqim nga rrjeti
	Kablo bakri Un=0.6/1kV, FG16OR16, S=3x4mm ² , instaluar në tubo PVC fleksibël Ø=25mm, me ushqim nga UPS-i Përcjellës një polar bakri me izolim PVC FS17, 3x(1x2.5)mm ² , instaluar në tubo PVC fleksibël Ø=25mm, me ushqim nga UPS nga kutia shpërndarëse në daljet e prizave Përcjellës një polar bakri me izolim PVC FS17, 3x(1x2.5)mm ² , instaluar në tubo PVC fleksibël Ø=25mm, me ushqim nga rrjeti, nga kutia shpërndarëse në daljet e prizave
	Kablo bakri Un=0.6/1kV, tipi FG16OR16, S=3x2.5mm ² , instaluar në tubo PVC fleksibël Ø=25mm, me ushqim nga rrjeti
	Dalje elektrike një fazore 230V, (L, N, PE), kablo bakri Un=0.6/1kV, tip FG16OR16
	Dalje elektrike tre fazore 400V, (L1, L2, L3, N, PE), kablo bakri Un=0.6/1kV, tip FG16OR16
	Kablo bakri Un=0.6/1kV,FG16OR16, S=5x4mm ² , me ushqim nga rrjeti

DETAJ INSTALIMI I KANALINËS METALIKE



SHËNIME TEKNIKE

Te gjitha linjat e prizave të fuqisë do të kalojnë nga plani i dyshemesë, të futur në tubo fleksibël PVC.
 Të gjitha prizat në ambientet e bankës së gjakut do të vendosen në lartësitë e paraqitura në projekt.
 Furnizimi i prizave të bardha (me ushqim nga Rrjeti Kryesor) do të bëhet me kablo FG16OR16 S=3x4mm² nga Paneli Elektrik deri tek kutitë shpërndarëse, ndërsa nga kutitë shpërndarëse deri tek daljet e prizave, furnizimi me energji do të bëhet me përcjellës të tipit FS17, S=3x(1x2.5)mm².
 Furnizimi i prizave të kuqe (me ushqim nga UPS) do të bëhet nga Paneli Elektrik Kryesor me kablo bakri tipi FG16OR16, S=3x4mm², ndërsa nga kutitë shpërndarëse tek daljet e prizave do të bëhet me përcjellës të tipit FS17, S=3x(1x2.5)mm².
 Të gjitha linjat nga kutia shpërndarëse e panelit PT-7 deri tek kutitë shpërndarëse të ambienteve dhe deri tek kutitë e prizave, shpërndarja do të bëhet me tubo PVC fleksibël Ø=25mm.



Autoriteti Kontraktor :
DREJTORIA E SPITALIT RAJONAL BERAT

Emërtimi i Projektit :
RIKONSTRUKSION I OBJEKTIT BANKA E GJAKUT



Projektues :
Faza : PROJEKT ZBATIM

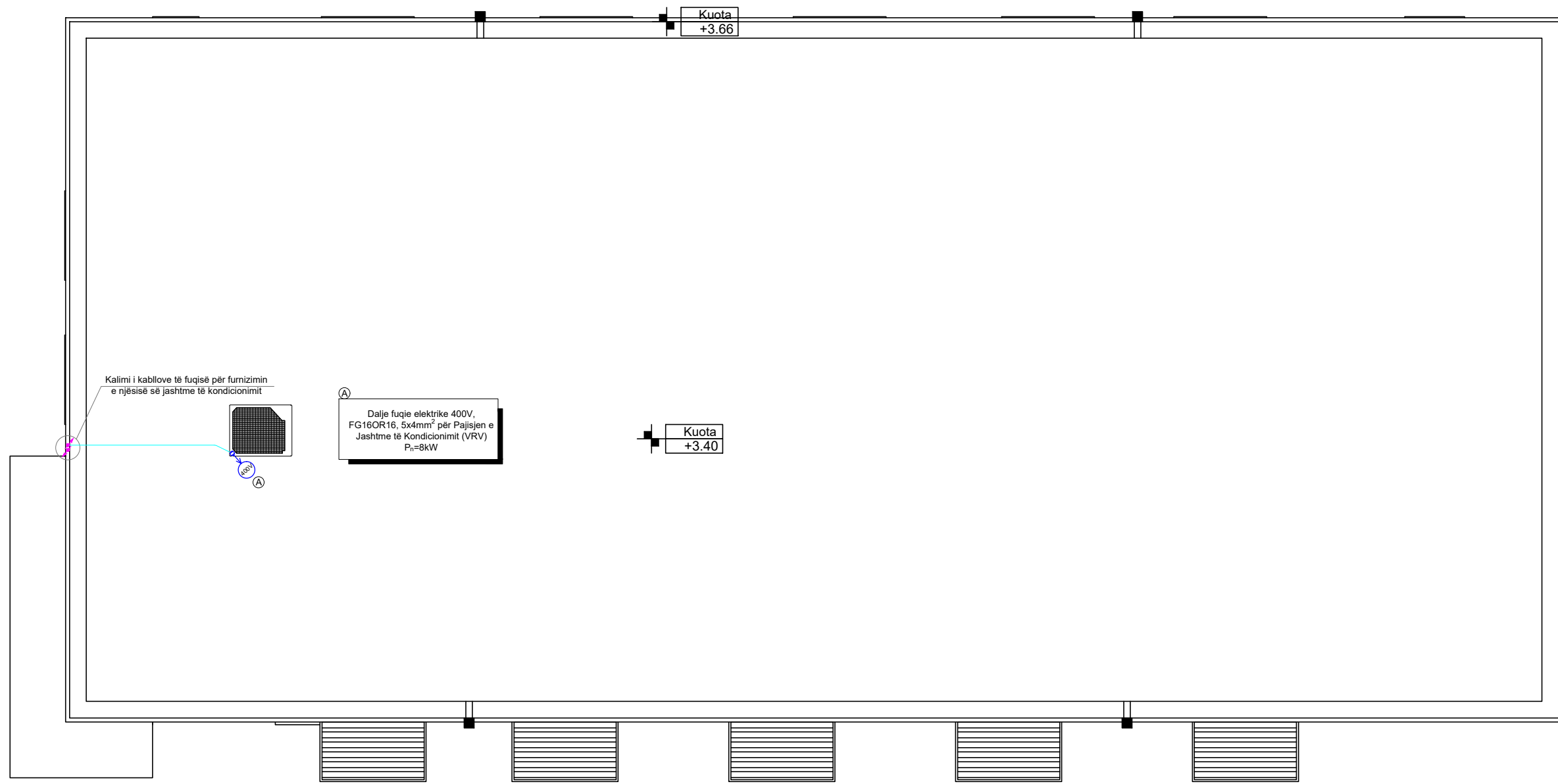
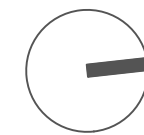
"Arena Mk" shpk
nr.Liçence : N.6774/3

Emërtimi i Fletës :
Kapitulli :
Nr. i Fletës :
Data :

Planimetria e Katit Përdhe
Sistemi i Rrjetit të Fuqisë / Furnizimi i Pajisjeve Mekanike

Shkalla e Vizatimit : **Sh 1:75** Formati i Vizatimit : **A3**

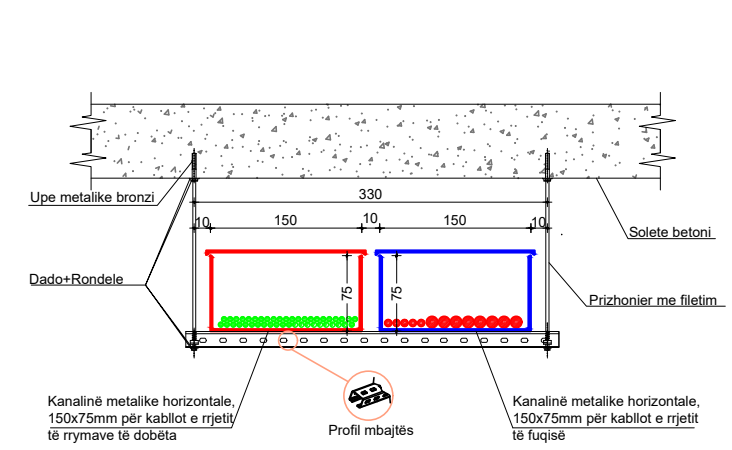
PROJEKTI ELEKTRIK
E 02-02
BERAT - 2023



LEGJENDA

Simboli	Përshkrimi
	Paneli Elektrik Kryesor - Banka e Gjakut [P.E.K-B.GJ]
	Kanalinë metalike 150x75mm për kabllot e fuqisë
	Kthesë horizontale 90° kanaline metalike, 150x75mm për kabllot e fuqisë
	Rakord 'T' horizontal kanaline metalike, 150x75mm për kabllot e fuqisë
	Kuti shpërndarëse PT-7, montim brenda murit IP40
	Prizë shuko dyshe shërbimi 16A, 230V, vendosur në kuti 4 modulare (me ushqim nga rrjeti)
	Prizë shuko dyshe shërbimi 16A, 230V, vendosur në kuti 4 modulare (me ushqim nga UPS-i)
	Prizë shuko universale 16A, 230V, vendosur në kuti 3 modulare (me ushqim nga rrjeti)
	Kuti shpërndarëse 10x10x10cm, për montim në kanalinen metalike IP55
	Kablllo bakri Un=0.6/1kV,FG16OR16, S=3x4mm ² , instaluar në tubo PVC fleksibël Ø=25mm, me ushqim nga rrjeti
	Kablllo bakri Un=0.6/1kV, FG16OR16, S=3x4mm ² , instaluar në tubo PVC fleksibël Ø=25mm, me ushqim nga UPS-i
	Përcjellës një polar bakri me izolim PVC FS17, 3x(1x2.5)mm ² , instaluar në tubo PVC fleksibël Ø=25mm, me ushqim nga UPS nga kutia shpërndarëse në daljet e prizave
	Përcjellës një polar bakri me izolim PVC FS17, 3x(1x2.5)mm ² , instaluar në tubo PVC fleksibël Ø=25mm, me ushqim nga rrjeti, nga kutia shpërndarëse në daljet e prizave
	Kablllo bakri Un=0.6/1kV, tipi FG16OR16, S=3x2.5mm ² , instaluar në tubo PVC fleksibël Ø=25mm, me ushqim nga rrjeti
	Dalje elektrike një fazore 230V, (L, N, PE), kablllo bakri Un=0.6/1kV, tip FG16OR16
	Dalje elektrike tre fazore 400V, (L1, L2, L3, N, PE), kablllo bakri Un=0.6/1kV, tip FG16OR16
	Kablllo bakri Un=0.6/1kV,FG16OR16, S=5x4mm ² , me ushqim nga rrjeti

DETAJ INSTALIMI I KANALINËS METALIKE



SHËNIME TEKNIKE

Te gjitha linjat e prizave të fuqisë do të kalojnë nga plani i dyshemesë, të futur në tubo fleksibël PVC.
 Të gjitha prizat në ambientet e bankës së gjakut do të vendosen në lartësitë e paraqitura në projekt.
 Furnizimi i prizave të bardha (me ushqim nga Rrjeti Kryesor) do të bëhet me kablllo FG16OR16 S=3x4mm² nga Paneli Elektrik deri tek kutitë shpërndarëse, ndërsa nga kutitë shpërndarëse deri tek daljet e prizave, furnizimi me energji do të bëhet me përcjellës të tipit FS17, S=3x(1x2.5)mm².
 Furnizimi i prizave të kuqe (me ushqim nga UPS) do të bëhet nga Paneli Elektrik Kryesor me kablllo bakri tipi FG16OR16, S=3x4mm², ndërsa nga kutitë shpërndarëse tek daljet e prizave do të bëhet me përcjellës të tipit FS17, S=3x(1x2.5)mm².
 Të gjitha linjat nga kutia shpërndarëse e panelit PT-7 deri tek kutitë shpërndarëse të ambienteve dhe deri tek kutitë e prizave, shpërndarja do të bëhet me tubo PVC fleksibël Ø=25mm.



Autoriteti Kontraktor :
DREJTORIA E SPITALIT RAJONAL BERAT

Emërtimi i Projektit :
RIKONSTRUKSION I OBJEKTIT BANKA E GJAKUT

Projektues :

Faza : PROJEKT ZBATIM

"Arena Mk" shpk
nr.Liçence : N.6774/3

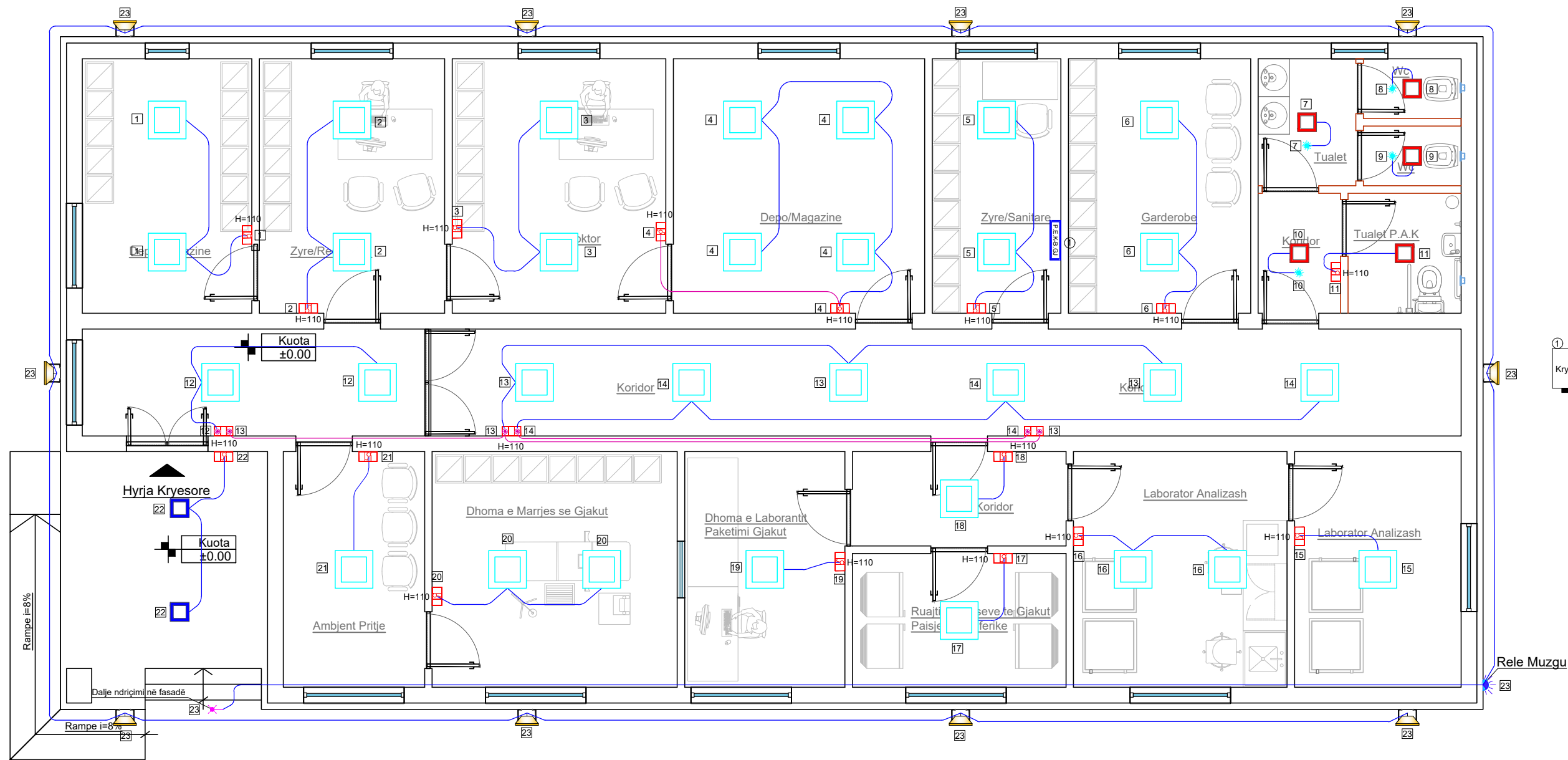
Emërtimi i Fletës :
Planimetria e Tarracës
Sistemi i Rrjetit të Fuqisë / Furnizimi i Pajisjeve Mekanike

Shkalla e Vizatimit : **Sh 1:75** Formati i Vizatimit : **A3**

Kapitulli : **PROJEKTI ELEKTRIK**

Nr. i Fletës : **E 02-03**

Data : **BERAT - 2023**



1
Paneli Elektrik
Kryesor - Banka e Gjakut
[P.E.K-B.G.J]

LEGJENDA

Simboli	Përshkrimi
	Paneli Elektrik Kryesor - Banka e Gjakut [P.E.K-B.G.J]
	Ndriçues LED panel inkaso, i montuar në tavan, 60x60cm, 36 W, 3600lm, 4000K
	Ndriçues LED panel inkaso, i montuar në tavan, 30x30cm, 24W, 2300lm, 4000K
	Ndriçues LED panel jashtë murit, i montuar në tavan, 30x30cm, 24W, 2300lm, 4000K
	Ndriçues tip prozhektor, LED 50W, 4000K, IP66 për ndriçimin e jashtëm
	Çelës i thjeshtë një polar 16A, 230V
	Çelës deviat 16A, 230V
	Sensor lëvizje 360°, 16A, 250V
	Rele muzgu, për ndriçimin e jashtëm
	Çelës buton pulsant 16A, 230V
	Kuti plastike 3 module brenda murit
	Kablo bakri multipolar Un=0.6/1kV, FG16OR16, S=3x1.5mm ² , me ushqim nga rrjeti
	Përcjellës një polar bakri me izolim PVC FS17, 3x(1x1.5)mm ² , me ushqim nga rrjeti, nga kutia shpërndarëse në daljet e kutive të çelsave të ndriçimit

DETAJE TEKNIKE

DETAIL 1	DETAIL 2	DETAIL 3
Ndriçues panel LED, për montim brenda tavanit, 60x60cm, 35W, 3700lm, 4000K, IP 40	Ndriçues panel LED, për montim jashtë tavanit, 30x30cm, 24 W, 2300lm, 4000K, IP 40	Ndriçues panel LED, për montim brenda tavanit, 30x30cm, 24 W, 2300lm, 4000K, IP 40



Autoriteti Kontraktor :
DREJTORIA E SPITALIT RAJONAL BERAT

Emërtimi i Projektit :
RIKONSTRUKSION I OBJEKTIT BANKA E GJAKUT



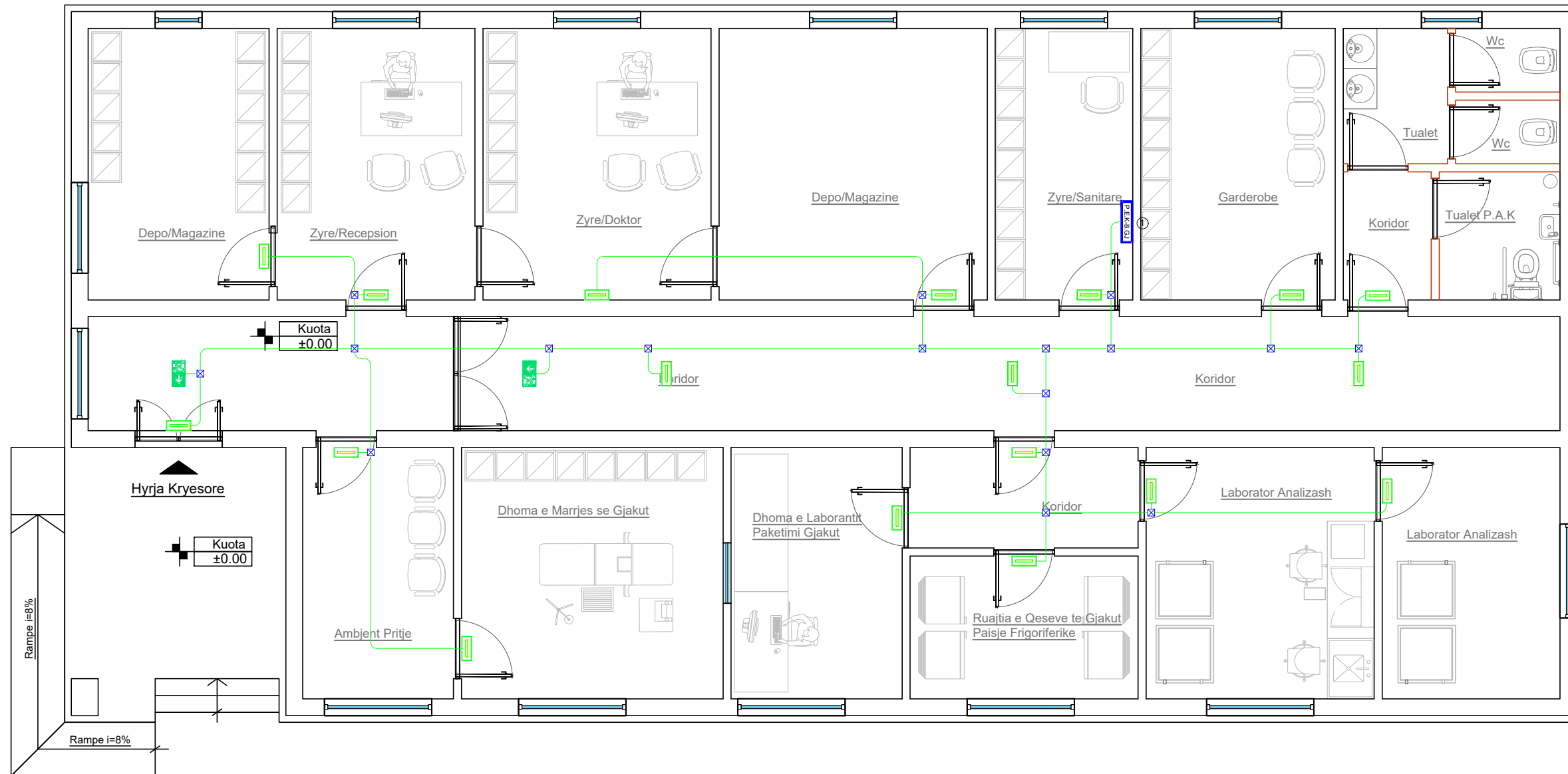
Projektues :
"Arena Mk" shpk
nr.Liçence : N.6774/3

Faza : PROJEKT ZBATIM

Emërtimi i Fletës :
Planimetria e Katit Përdhe Sistemi i Ndriçimit Normal

Shkalla e Vizatimit : Sh 1:75 Formati i Vizatimit : A3

Kapitulli :
Nr. i Fletës :
Data :
PROJEKTI ELEKTRIK
E 03-01
BERAT - 2023



1
Paneli Elektrik
Kryesor - Banka e Gjakut
[P.E.K-B.G.J]

LEGJENDA

Simboli	Përshkrimi
	Paneli Elektrik Kryesor - Banka e Gjakut [P.E.K-B.G.J]
	Ndriçues emergjence LED, 7.5W, 650lm, IP65 me bateri dhe me autonomi 3orë
	Ndriçues evakuimi LED, 3.1W, me shenjë tregues dalje EXIT, me autonomi 3orë
	Kablllo bakri multipolar, FTG10(O)M1, S=3x1.5mm ² , për ndriçuesit e emergjencës dhe daljes EXIT për evakuim
	Kuti shpërndarëse 10x10x10cm, montim në kanalinë IP55

SHËNIME TEKNIKE

- Të gjitha linjat e ndriçimit në koridore, dhe linjat e furnizimit nga paneli elektrik deri tek kutitë shpërndarëse dhe kutitë e çelësave të ndriçimit do të bëhen me kablllo të tipit FG16OR16 me S=3x1.5 mm², të futur në tubo PVC fleksibël Ø=20mm në ambientet mbi tavanin e gipsit, ndersa nga kutitë e çelësave e deri tek ndriçuesit do të behen me percjelles FS17 S=3x(1x1.5)mm².
- Të gjitha linjat e ndriçimit do të kalojnë nga plani i tavanit, të futur në tubo fleksibël PVC.
- Kutitë e çelësave do të instalohen në lartësitë sipas pozicionit të përcaktuar në planet e ndriçimit.
- Të gjithë tipet e ndriçuesve do të jenë tip LED, të kompletuar me transformator.
- Për ndriçimin e emergjencës do të përdorim ndriçues dalje(EXIT) dhe ndriçues me tregues shenjë majtas-djathtas, rezistent ndaj zjarrit deri në temperaturën 850°C, sipas standartit EN-60695-2-10.
- Linja e ndriçimit të emergjencës do të bëhet me kablllo FTG10(O)M1 me seksion S=3x1.5mm².

DETAJE TEKNIKE

DETAJ 1 Ndriçues Emergjence LED	DETAJ 2 Ndriçues Evakuimi LED



REPUBLIKA E SHQIPERISE
MINISTRIA E SHËNDETËSISË

Autoriteti Kontraktor :
DREJTORIA E SPITALIT RAJONAL BERAT

Emërtimi i Projektit :
RIKONSTRUKSION I OBJEKTIT BANKA E GJAKUT

Projektues :



Faza : PROJEKT ZBATIM

"Arena Mk" shpk
nr.Liçence : N.6774/3

Emërtimi i Fletës :

Planimetria e Katit Përdhe
Sistemi i Ndriçimit të Emergjencës

Shkalla e Vizatimit :

Sh 1:75

Formati i Vizatimit : A3

Kapitulli :

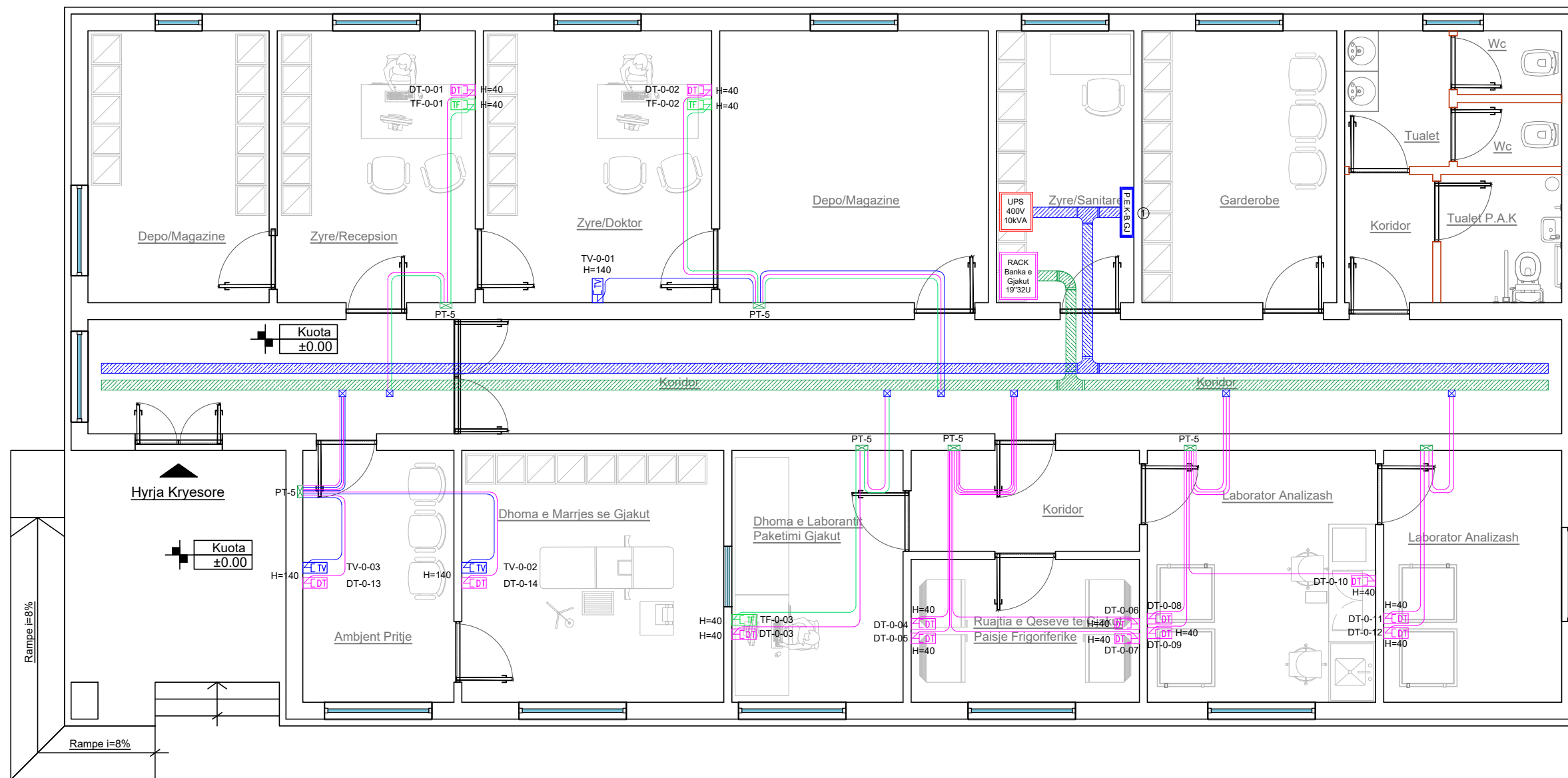
PROJEKTI
ELEKTRIK

Nr. i Fletës :

E 03-02

Data :

BERAT - 2023



1) Paneli Elektrik Kryesor - Banka e Gjakut [P.E.K-B.GJ]

LEGJENDA

Simboli	Përshkrimi
	Paneli Elektrik Kryesor - Banka e Gjakut [P.E.K-B.GJ]
	RACK, tip metalik montim në dysheme, 19" 32U D600xW800xH1600mm
	Kanalinë metalike 150x75mm për kabllo të rrymave të dobëta
	Kthesë horizontale 90° kanalinë metalike, 150x75mm, për kabllo të rrymave të dobëta
	Rakord 'T' horizontal kanaline metalike, 150x75mm, për kabllo të rrymave të dobëta
	Kuti shpërndarëse PT-5, IP 40 montim brenda murit
	Kuti shpërndarëse 10x10x10cm, për montim në kanalinë, IP55
	Prizë interneti RJ-45, tip FTP Cat.6A, instaluar në kuti plastike 3-module
	Prizë telefonie RJ-45, tip FTP Cat.6A, instaluar në kuti plastike 3-module
	Prizë televizori RJ-11, për kablo koaksial RG6/U, instaluar në kuti plastike 3-module
	Kablo rrjeti interneti, FTP Cat.6A, instaluar në tubo PVC fleksibel Ø=25mm
	Kablo rrjeti telefonik, FTP Cat.6A, instaluar në tubo PVC fleksibel Ø=25mm
	Kablo TV, koaksial RG6/U, instaluar në tubo PVC fleksibel Ø=25mm

DETAJE TEKNIKE

KABLO PËR LIDHJEN E PRIZAVE RJ45

DATAJI PATCH PANEL, 19", 1U, 24PORTA

DETAJE CAT 6A

PAMJA A PAMJA B PAMJA C PAMJA D

DETAJI PATCH PANEL CAT.6A, 19", 1U, 24PORTA

- Patch-Panel bakri 19" 1U, 24 Porta S/FTP Cat.6A
- Aksesor për orientimin e kabllove
- RJ45 FTP Cat 6A
- Suport 1 Modul RJ45 për prizë Cat.7
- Etiketë



Autoriteti Kontraktor :
DREJTORIA E SPITALIT RAJONAL BERAT

Emërtimi i Projektit :
RIKONSTRUKSION I OBJEKTIT BANKA E GJAKUT



Projektues :
"Arena Mk" shpk
nr.Liçence : N.6774/3

Faza : PROJEKT ZBATIM

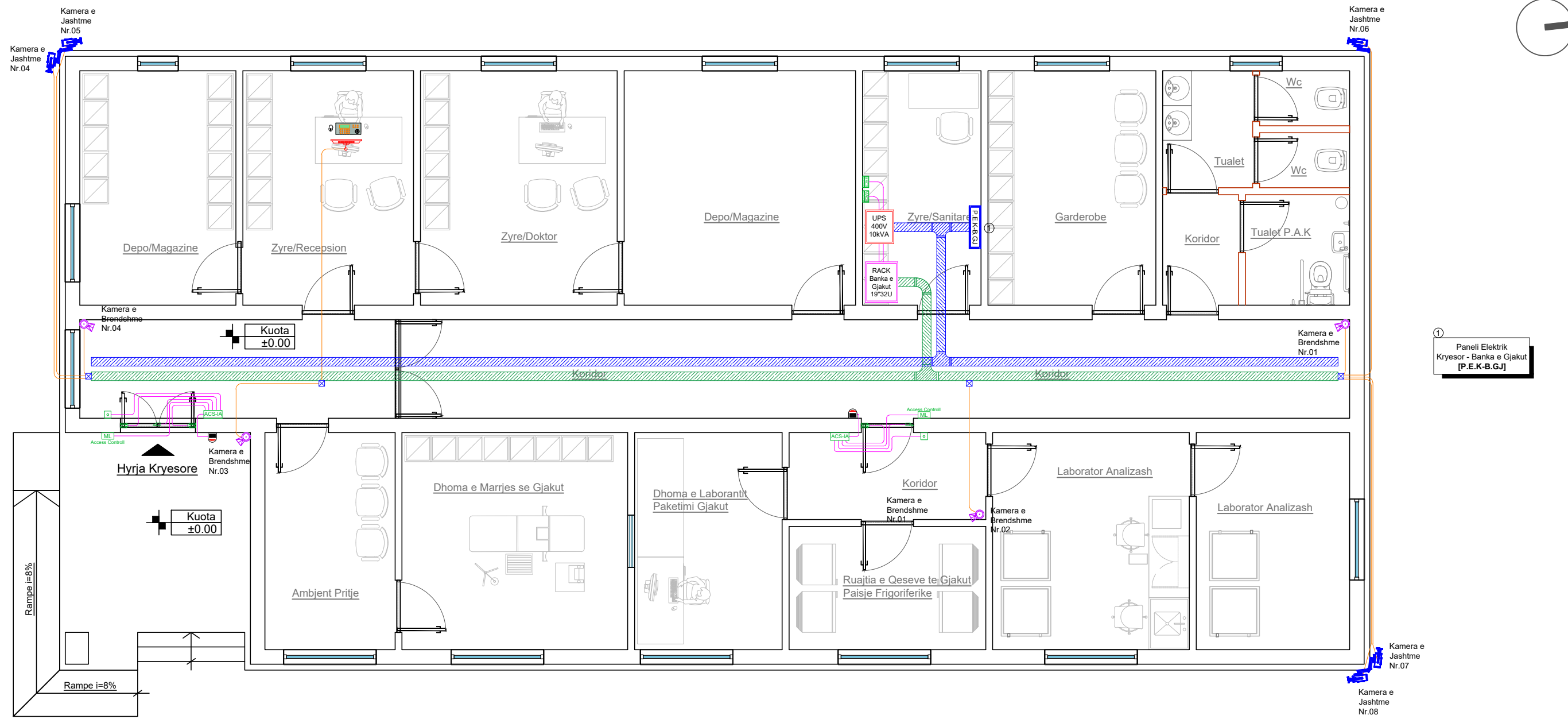
Emërtimi i Fletës :
Planimetria e Katit Përdhe Sistemi i Data, TV & TF

Shkalla e Vizatimit : Sh 1:75 Formati i Vizatimit : A3

Kapitulli : **PROJEKTI ELEKTRIK**

Nr. i Fletës : **E 04-01**

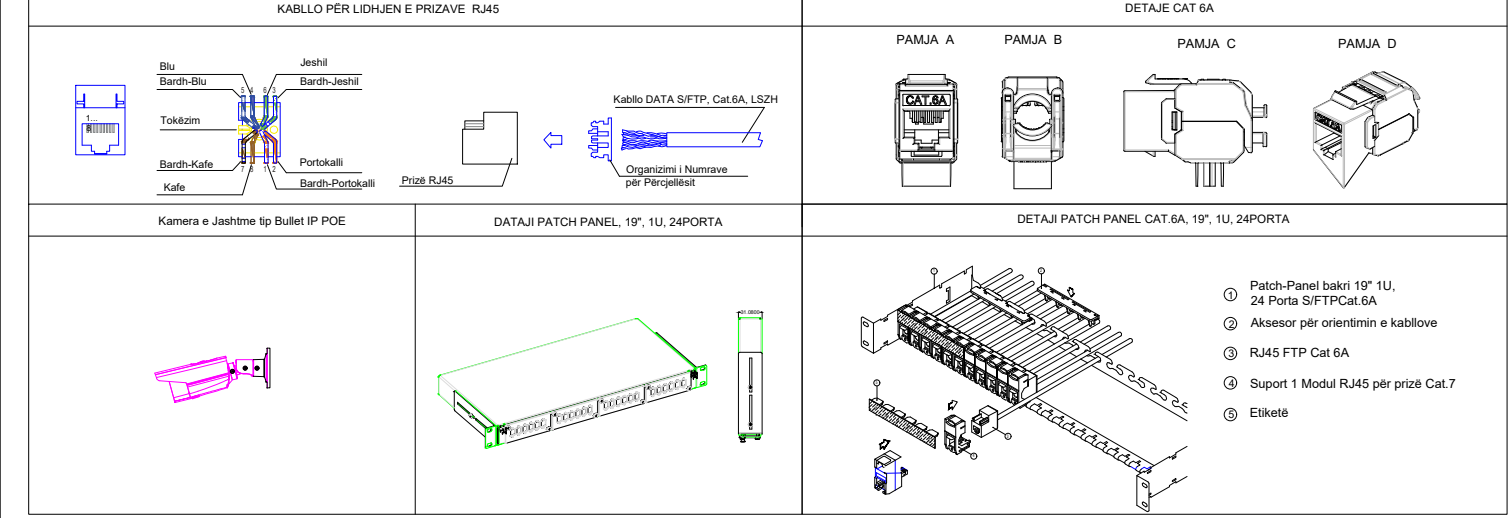
Data : BERAT - 2023



LEGJENDA

Simboli	Përshkrimi
	Paneli Elektrik Kryesor - Banka e Gjakut [P.E.K-B.G.J]
	RACK, tip metalik montim në dysheme, 19" 32U D600xW800xH1600mm
	Kanalinë metalike 150x75mm për kabllo të rrymave të dobëta
	Kthesë horizontale 90° kanalinë metalike, 150x75mm, për kabllo të rrymave të dobëta
	Rakord 'T' horizontal kanaline metalike, 150x75mm, për kabllo të rrymave të dobëta
	Kuti shpërndarëse 10x10x10cm, për montim në kanalinë, IP55
	Kablo rrjeti kamerave, tip FTP Cat.6A, instaluar në tubo PVC fleksibel Ø=25mm
	Kamera e jashtme, tip bullet POE IP, 5Mpx, IP66
	Kamera e brendshme, tip Dome POE IP, 5Mpx
	Paneli Kryesor i Access Control
	Modul Interface për Access Control
	Lexues i jashtëm për dyert me access controll
	Lexues i brendshëm për dyert me access controll
	Kontakt magnetik për dyert me access controll
	Bravë elektrike për dyert me access controll
	Sirenë akustike
	Linjë furnizimi Access Control, me kablo rrjeti FTP Cat.7

DETAJE TEKNIKE



Autoriteti Kontraktor :
DREJTORIA E SPITALIT RAJONAL BERAT

Emërtimi i Projektit :
RIKONSTRUKSION I OBJEKTIT BANKA E GJAKUT

Projektues :
ARENA MK
Sh.p.k

Faza : PROJEKT ZBATIM

"Arena Mk" shpk
nr.Liçence : N.6774/3

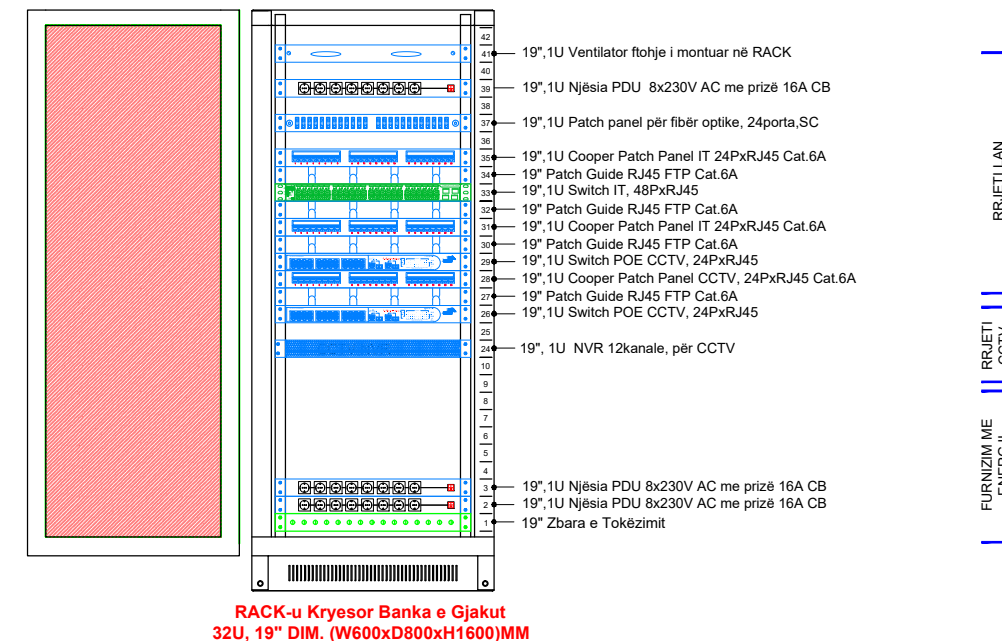
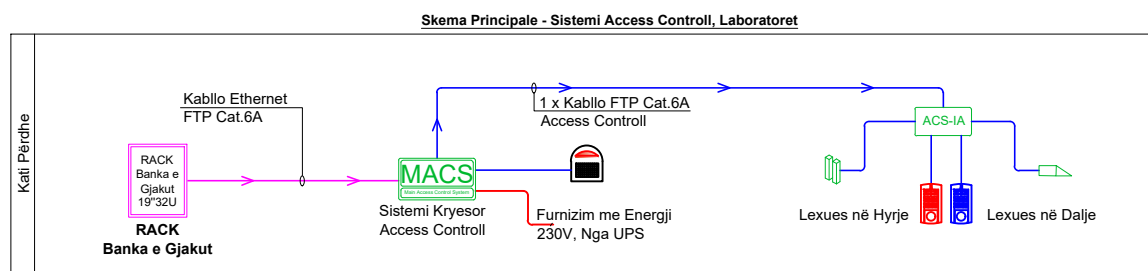
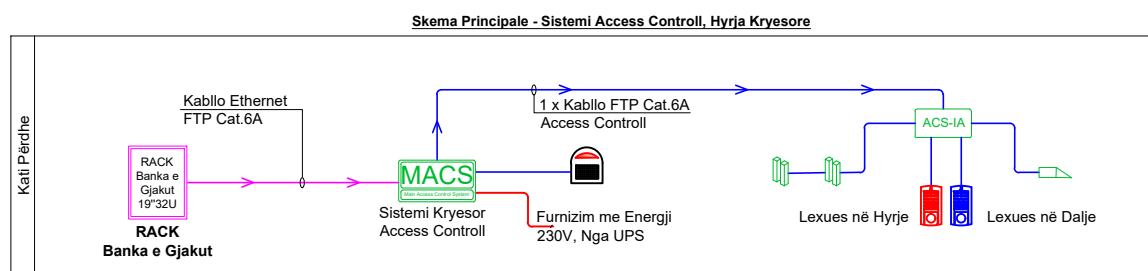
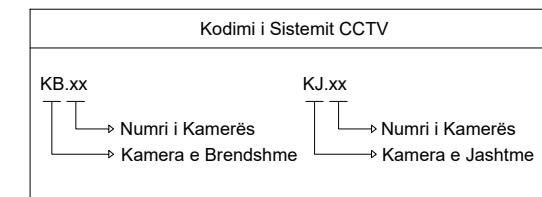
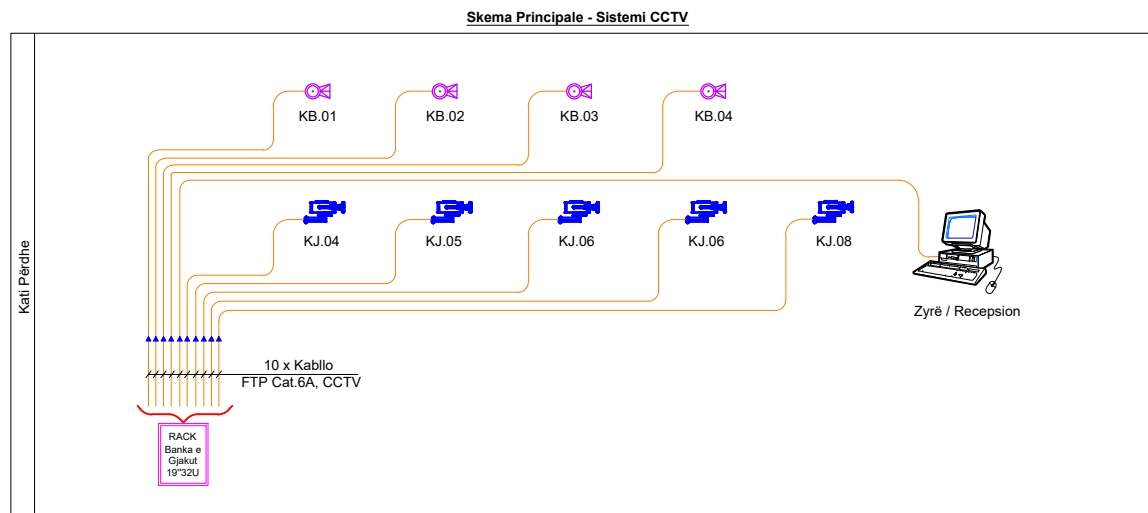
Emërtimi i Fletës :
Planimetria e Katit Përdhe Sistemi CCTV & Access Control

Shkalla e Vizatimit : **Sh 1:75** Formati i Vizatimit : **A3**

Kapitulli : **PROJEKTI ELEKTRIK**

Nr. i Fletës : **E 05-01**

Data : **BERAT - 2023**



LEGJENDA

Simboli	Përshkrimi
	Paneli Elektrik Kryesor - Banka e Gjakut [P.E.K-B.GJ]
	RACK, tip metalik montim në dysheme, 19" 32U D600xW800xH1600mm
	Kanalinë metalike 150x75mm për kabllo të rrymave të dobëta
	Kthesë horizontale 90° kanalinë metalike, 150x75mm, për kabllo të rrymave të dobëta
	Rakord 'T' horizontal kanaline metalike, 150x75mm, për kabllo të rrymave të dobëta
	Kuti shpërndarëse 10x10x10cm, për montim në kanalinë, IP55
	Kablllo rrjeti kamerave, tip FTP Cat.6A, instaluar në tubo PVC fleksibel Ø=25mm
	Kamera e jashtme, tip bullet POE IP, 5Mpx, IP66
	Kamera e brendshme, tip Dome POE IP, 5Mpx
	Sistemi Kryesor i Access Control
	Modul Interface për Access Control
	Lexues i jashtëm për dyert me access controll
	Lexues i brendshëm për dyert me access controll
	Kontakt magnetik për dyert me access controll
	Bravë elektrike për dyert me access controll
	Sirenë akustike
	Linjë furnizimi Access Control, me kablllo rrjeti FTP Cat.7

DETAJE TEKNIKE

KABLLLO PËR LIDHJEN E PRIZAVE RJ45

DETAJE CAT 6A

PAMJA A, PAMJA B, PAMJA C, PAMJA D

1 Patch-Panel bakri 19" 1U, 24 Porta S/FTP Cat.6A
 2 Aksesori për orientimin e kabllove
 3 RJ45 FTP Cat 6A
 4 Suport 1 Modul RJ45 për prizë Cat.7
 5 Etiketë



Autoriteti Kontraktor :
DREJTORIA E SPITALIT RAJONAL BERAT

Emërtimi i Projektit :
RIKONSTRUKSION I OBJEKTIT BANKA E GJAKUT



Faza : PROJEKT ZBATIM

"Arena Mk" shpk
nr.Liçence : N.6774/3

Emërtimi i Fletës :

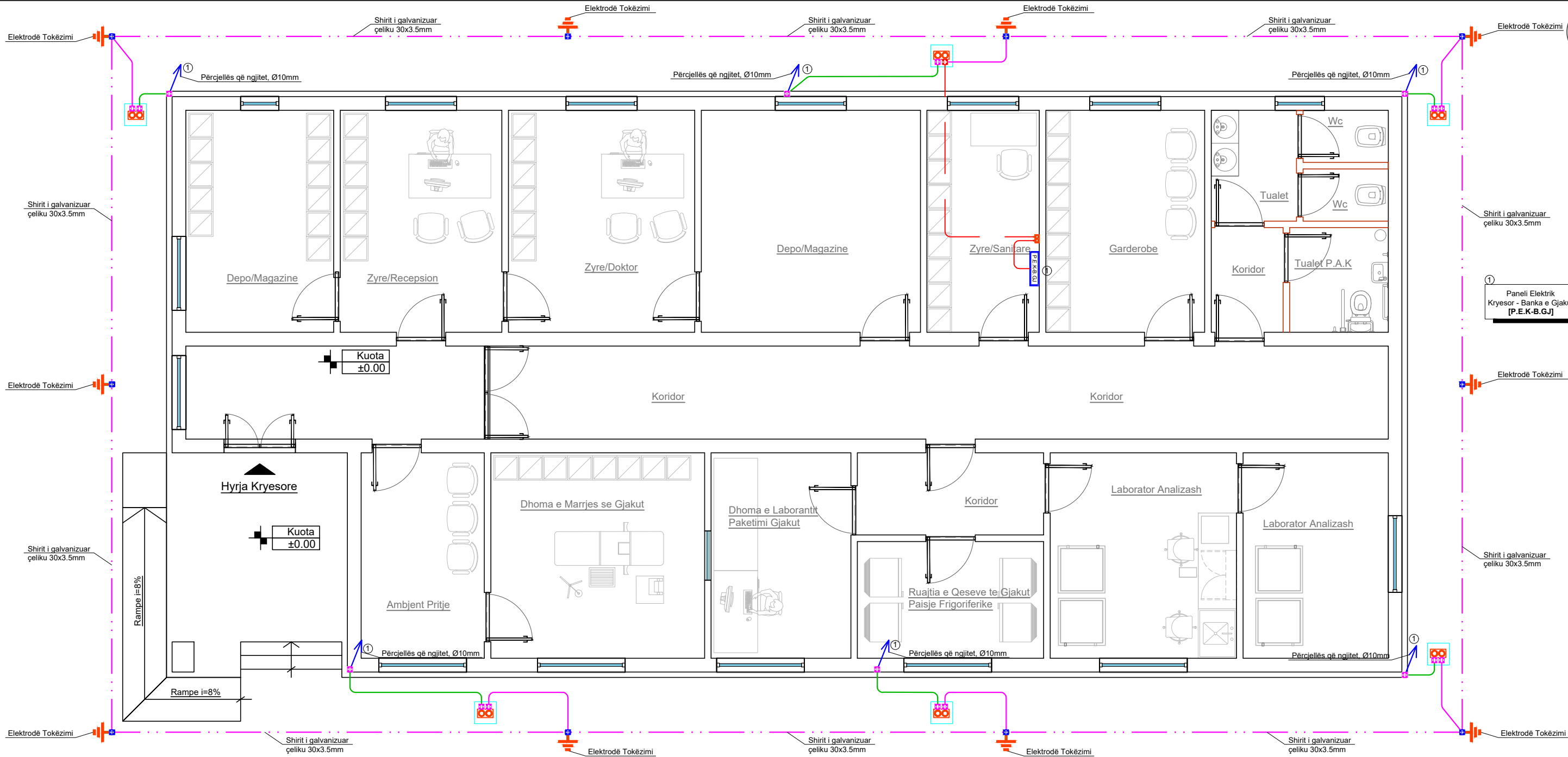
**Planimetria e Katit Përdhe
Sistemi CCTV & Access Control / Skema Principale**

Shkalla e Vizatimit : **Sh 1:75** Formati i Vizatimit : **A3**

Kapitulli : **PROJEKTI ELEKTRIK**

Nr. i Fletës : **E 05-02**

Data : **BERAT - 2023**



LEGJENDA

Simboli	Përshkrimi
	Panelli Elektrik Kryesor - Banka e Gjakut [P.E.K-B.G.J]
	Përcjellës çeliku i galvanizuar që ngjitet, Ø10mm
	Përcjellës çeliku i galvanizuar që zbret, Ø10mm
	Elektrodë tokëzimi, tip profil zingato e bakerizuar 50x50x5mm, L=2.0m
	Shkëputës tokëzimi, për matjen e rezistencës së tokëzimit, instaluar në kuti elektrike kontrolli
	Pusetë elektrike kontrolli betoni 40x40x40cm me kapak gize të rëndë
	Shtizë rrufepritëse tubo Ø=20mm, L=150cm
	Morsetë bashkuese universale "T"
	Morsetë bashkuese universale kryq
	Morsetë bashkuese universale e drejtë
	Kubikë betoni të veshur me PVC 10x10x15cm për fiksimin e rrjetës rrufepritëse në tarracë
	Rrjeti i tokëzimit perimetral, shirit zingato i galvanizuar 30x3.5mm
	Rrjetë rrufepritëse e instaluar në tarracë, përcjellës çeliku i galvanizuar Ø10mm
	Përcjellës bakri i veshur me izolim PVC, ngjyrë verdhë-jeshile, S =1x25 mm ²

SHËNIME TEKNIKE

- Rrjeta tokëzuese përreth objektit ndërtohet me shirit zingato 30x3.5mm, në thellësinë -1.00m brenda në dhe, gjithashtu me një distancë prej 1m larg konturit perimetral të objektit. Në kryqëzime, degëzime dhe bashkime të shiritave të tokëzimit përdoren morseteri lidhëse të shiritave të tokëzimit (detaje tip prodhim industrial zingato).
- Rrjeta e tokëzimit përreth objektit lidhet me rrjetin e mbrojtjes atmosferike në tarracë nëpërmjet përcjellësve që ngjiten. Për çdo ngjitje është instaluar një shkëputës tokëzimi i instaluar në pusetë elektrike kontrolli me kapak të forte 40x40x40cm, për të bërë matjen e rezistencës së tokëzimit në çdo kohë.
- Me rrjetin e tokëzimit lidhen elektrodave të tokëzimit me aksesoret e përshtatshëm, morseta universale, profil zingato e bakerizuar me gjatësi L=2.0m, sic tregohet në vizatim.
- Rrjeta rrufepritëse mbi tarracë ndërtohet me përcjellës zingato të galvanizuar Ø10mm. Ky përcjellës fiksohet me aksesore të përshtatshëm për fiksimin e saj në planin e tarracës, me kubikë betoni me veshje plastike PVC, 10x10x15cm.
- Rezistenca e tokëzimit duhet të jetë më e vogël se 2 ohm, në të kundërt duhet që të shtohet numri i elektrodave të tokëzimit derisa ky kusht të plotësohet.



Autoriteti Kontraktor :
DREJTORIA E SPITALIT RAJONAL BERAT

Emërtimi i Projektit :
RIKONSTRUKSION I OBJEKTIT BANKA E GJAKUT

Projektues :

Faza : PROJEKT ZBATIM

"Arena Mk" shpk
nr.Liçence : N.6774/3

Emërtimi i Fletës :

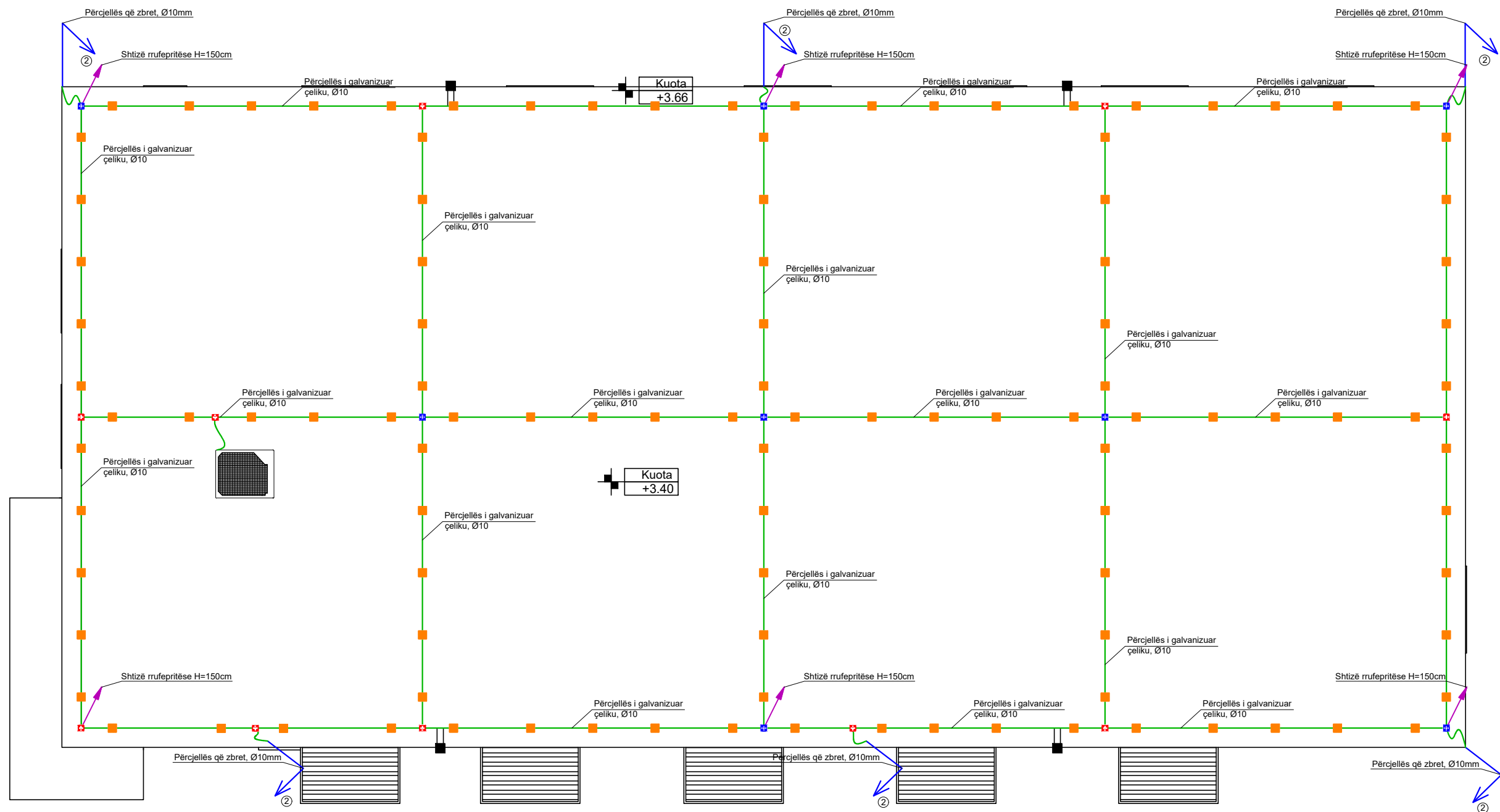
Planimetria e Katit Përdhe
Sistemi i Tokëzimit & Mbrojtjes Atmosferike

Shkalla e Vizatimit : **Sh 1:75** Formati i Vizatimit : **A3**

Kapitulli : **PROJEKTI ELEKTRIK**

Nr. i Fletës : **E 06-01**

Data : **BERAT - 2023**



LEGJENDA

Simboli	Përshkrimi
	Paneli Elektrik Kryesor - Banka e Gjakut [P.E.K-B.GJ]
	Përcjellës çeliku i galvanizuar që ngjitet, Ø10mm
	Përcjellës çeliku i galvanizuar që zbret, Ø10mm
	Elektrodë tokëzimi, tip profil zingato e bakerizuar 50x50x5mm, L=2.0m
	Shkëputës tokëzimi, për matjen e rezistencës së tokëzimit, instaluar në kuti elektrike kontrolli
	Pusetë elektrike kontrolli betoni 40x40x40cm me kapak gize të rëndë

	Shtizë rrufepritëse tubo Ø=20mm, L=150cm
	Morsetë bashkuese universale "T"
	Morsetë bashkuese universale kryq
	Morsetë bashkuese universale e drejtë
	Kubikë betoni të veshur me PVC 10x10x15cm për fiksimin e rrjetës rrufepritëse në tarracë
	Rrjeti i tokëzimit perimetral, shirit zingato i galvanizuar 30x3.5mm
	Rrjetë rrufepritëse e instaluar në tarracë, përcjellës çeliku i galvanizuar Ø10mm
	Përcjellës bakri i veshur me izolim PVC, ngjyrë verdhë-jeshile, S =1x25 mm ²

SHËNIME TEKNIKE

- Rrjeta tokëzuese përreth objektit ndërtohet me shirit zingato 30x3.5mm, në thellësinë -1.00m brenda në dhe, gjithashtu me një distancë prej 1m larg konturit perimetral të objektit. Në kryqëzime, degëzime dhe bashkime të shiritave të tokëzimit përdoren morseteri lidhëse të shiritave të tokëzimit (detaje tip prodhim industrial zingato).
- Rrjeta e tokëzimit përreth objektit lidhet me rrjetin e mbrojtjes atmosferike në tarracë nëpërmjet përcjellësve që ngjiten. Për çdo ngjitje është instaluar një shkëputës tokëzimi i instaluar në pusetë elektrike kontrolli me kapak të forte 40x40x40cm, për të bërë matjen e rezistencës së tokëzimit në çdo kohë.
- Me rrjetin e tokëzimit lidhen elektrodave të tokëzimit me aksesorë të përshtatshëm, morseta universale, profil zingato e bakerizuar me gjatësi L=2.0m, sic tregohet në vizatim.
- Rrjeta rrufepritëse mbi tarracë ndërtohet me përcjellës zingato të galvanizuar Ø10mm. Ky përcjellës fiksoset me aksesorë të përshtatshëm për fiksimin e saj në planin e tarracës, me kubikë betoni me veshje plastike PVC, 10x10x15cm.
- Rezistenca e tokëzimit duhet të jetë më e vogël se 2 ohm, në të kundërt duhet që të shtohet numri i elektrodave të tokëzimit derisa ky kusht të plotësohet.



Autoriteti Kontraktor :
DREJTORIA E SPITALIT RAJONAL BERAT

Emërtimi i Projektit :
RIKONSTRUKSION I OBJEKTIT BANKA E GJAKUT

Projektues :

Faza : PROJEKT ZBATIM

"Arena Mk" shpk
nr.Liçence : N.6774/3

Emërtimi i Fletës :

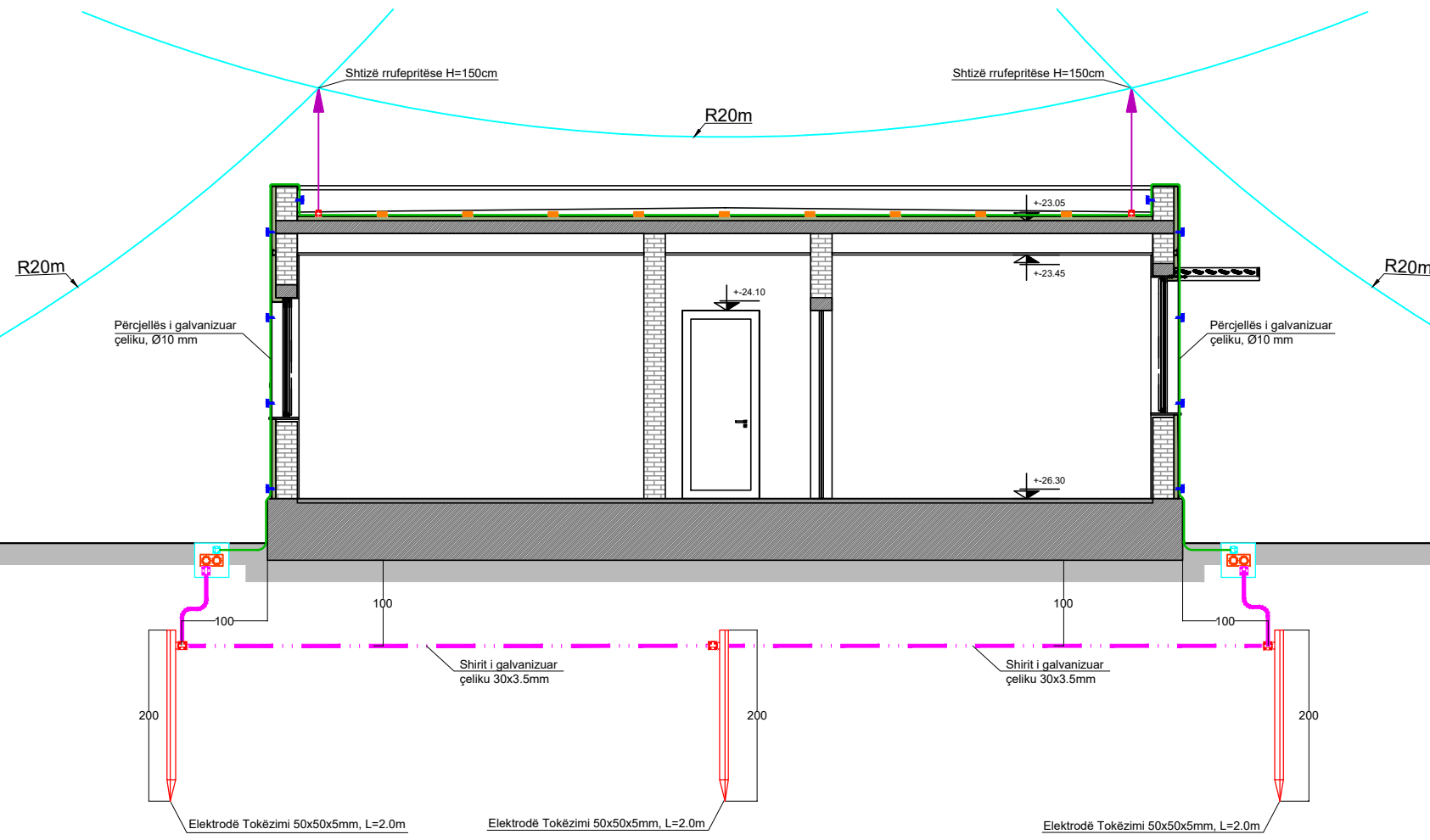
Planimetria e Tarracës
Sistemi i Tokëzimit & Mbrojtjes Atmosferike

Shkalla e Vizatimit : **Sh 1:75** Formati i Vizatimit : **A3**

Kapitulli : **PROJEKTI ELEKTRIK**

Nr. i Fletës : **E 06-02**

Data : **BERAT - 2023**



LEGJENDA

Simboli	Përshkrimi
	Paneli Elektrik Kryesor - Banka e Gjakut [P.E.K-B.G.J]
	Përcjellës çeliku i galvanizuar që ngjitet, Ø10mm
	Përcjellës çeliku i galvanizuar që zbret, Ø10mm
	Elektrodë tokëzimi, tip profil zingato e bakerizuar 50x50x5mm, L=2.0m
	Shkëputës tokëzimi, për matjen e rezistencës së tokëzimit, instaluar në kuti elektrike kontrolli
	Pusetë elektrike kontrolli betoni 40x40x40cm me kapak gize të rëndë

	Shtizë rrufepritëse tubo Ø=20mm, L=150cm
	Morsetë bashkuese universale "T"
	Morsetë bashkuese universale kryq
	Morsetë bashkuese universale e drejtë
	Kubikë betoni të veshur me PVC 10x10x15cm për fiksimin e rrjetës rrufepritëse në tarracë
	Rrjeti i tokëzimit perimetral, shirit zingato i galvanizuar 30x3.5mm
	Rrjetë rrufepritëse e instaluar në tarracë, përcjellës çeliku i galvanizuar Ø10mm
	Përcjellës bakri i veshur me izolim PVC, ngjyrë verdhë-jeshile, S =1x25 mm ²

SHËNIME TEKNIKE

- Rrjeta tokëzuese përreth objektit ndërtohet me shirit zingato 30x3.5mm, në thellësinë -1.00m brenda në dhe, gjithashtu me një distancë prej 1m larg konturit perimetral të objektit. Në kryqëzime, degëzime dhe bashkime të shiritave të tokëzimit përdoren morseteri lidhëse të shiritave të tokëzimit (detaje tip prodhim industrial zingato).
- Rrjeta e tokëzimit përreth objektit lidhet me rrjetin e mbrojtjes atmosferike në tarracë nëpërmjet përcjellësat që ngjiten. Për çdo ngjitje është instaluar një shkëputës tokëzimi i instaluar në pusetë elektrike kontrolli me kapak të forte 40x40x40cm, për të bërë matjen e rezistencës së tokëzimit në çdo kohë.
- Me rrjetin e tokëzimit lidhen elektrodave të tokëzimit me aksesoret e përshtatshëm, morseta universale, profil zingato e bakerizuar me gjatësi L=2.0m, sic tregohet në vizatim.
- Rrjeta rrufepritëse mbi tarracë ndërtohet me përcjellës zingato të galvanizuar Ø10mm. Ky përcjellës fiksoset me aksesoret të përshtatshëm për fiksimin e saj në planin e tarracës, me kubikë betoni me veshje plastike PVC, 10x10x15cm.
- Rezistenca e tokëzimit duhet të jetë më e vogël se 2 ohm, në të kundërt duhet që të shtohet numri i elektrodave të tokëzimit derisa ky kusht të plotësohet.



REPUBLIKA E SHQIPERISE
MINISTRIA E SHËNDETËSISË

Autoriteti Kontraktor :
DREJTORIA E SPITALIT RAJONAL BERAT

Emërtimi i Projektit :
RIKONSTRUKSION I OBJEKTIT BANKA E GJAKUT

Projektues :



Faza : PROJEKT ZBATIM

"Arena Mk" shpk
nr.Liçence : N.6774/3

Emërtimi i Fletës :

Prerje
Sistemi i Tokëzimit & Mbrojtjes Atmosferike

Shkalla e Vizatimit :

Sh 1:75

Formati i Vizatimit : A3

Kapitulli :

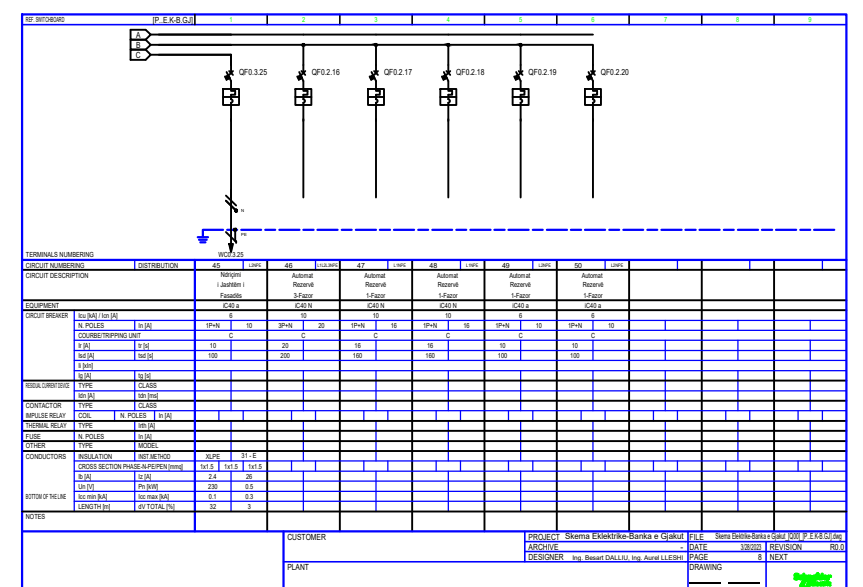
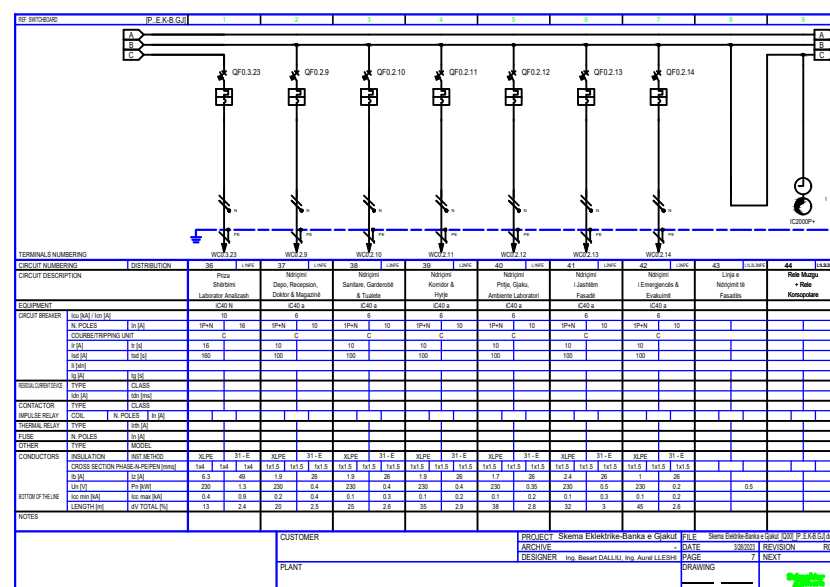
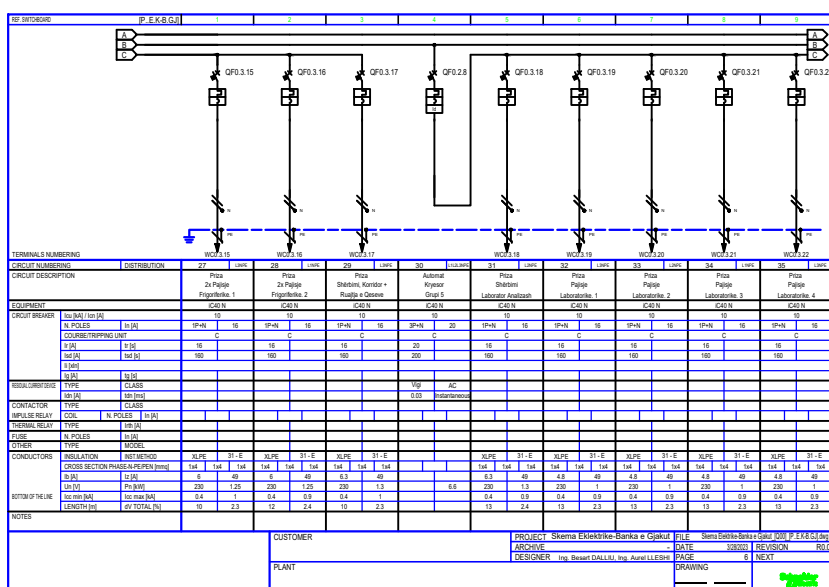
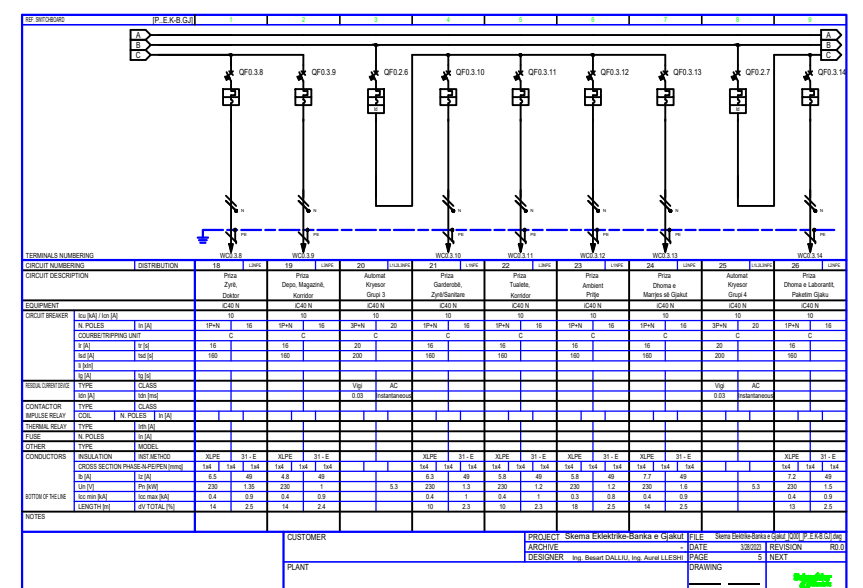
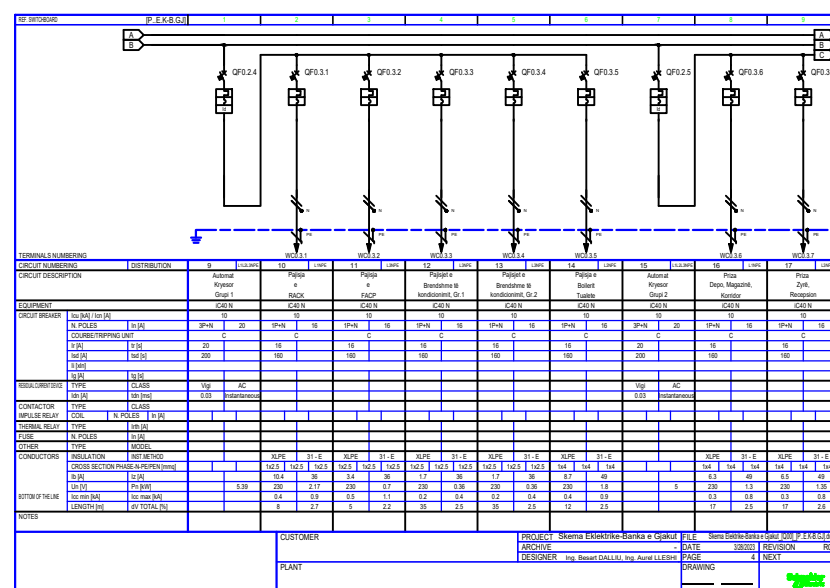
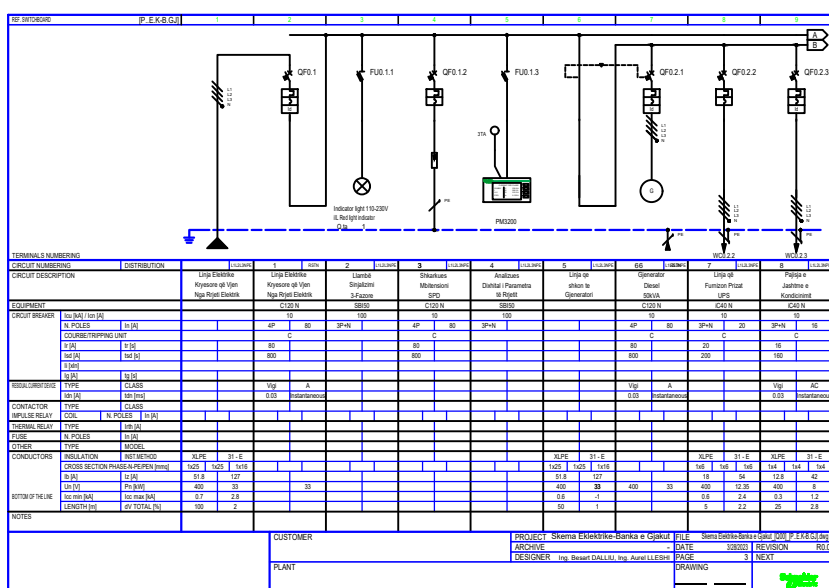
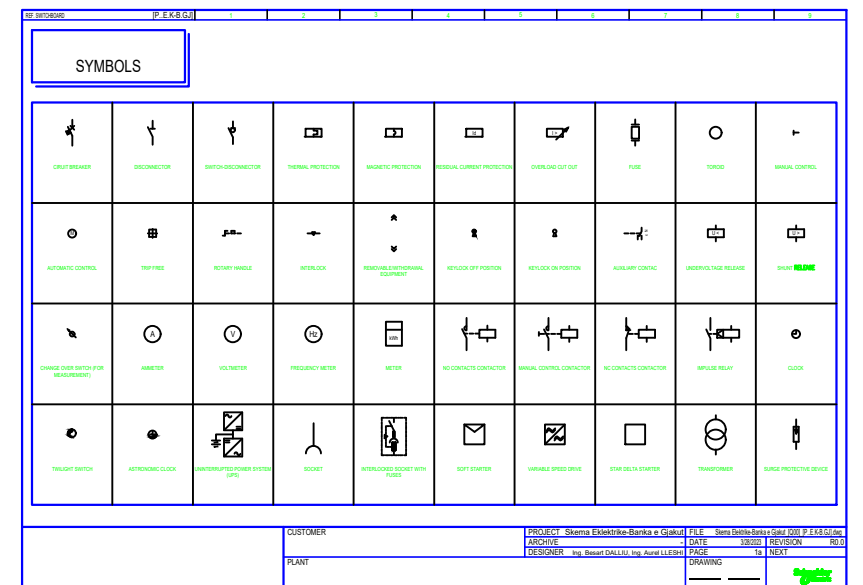
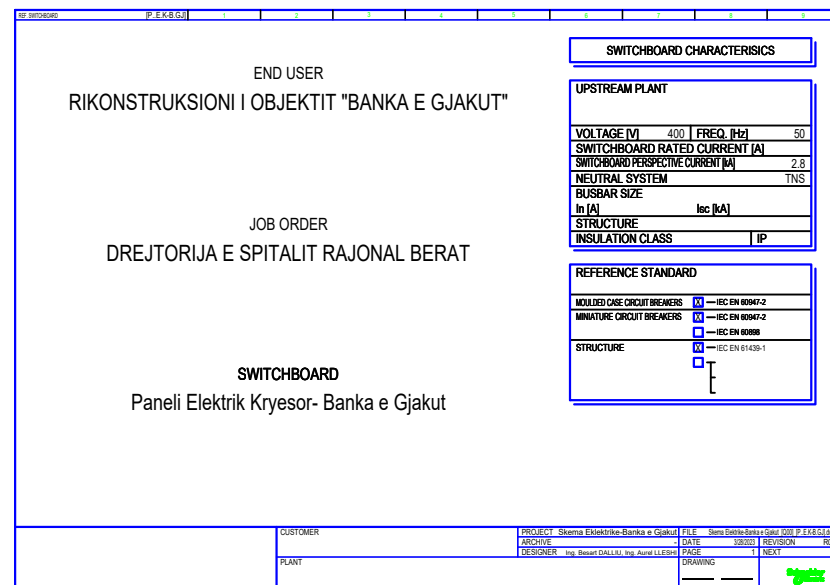
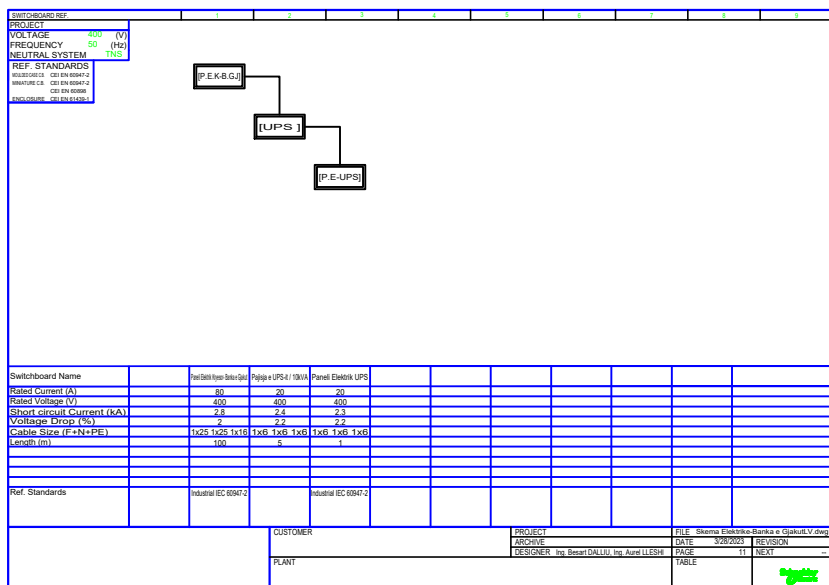
PROJEKTI
ELEKTRIK

Nr. i Fletës :

E 06-03

Data :

BERAT - 2023



Autoriteti Kontraktor :
DREJTORIJA E SPITALIT RAJONAL BERAT

Emërtimi i Projektit :
RIKONSTRUKSION I OBJEKTIT BANKA E GJAKUT



Faza : **PROJEKT ZBATIM**

"Arena Mk" shpk
 nr.Liçence : N.6774/3

Emërtimi i Fletës :
Skema e Panelit Elektrik
Paneli Elektrik Kryesor - Banka e Gjakut [P.E.K-B.GJ]

Shkalla e Vizatimit : **Sh 1:75** Formati i Vizatimit : **A3**

Kapitulli : **PROJEKTI ELEKTRIK**

Nr. i Fletës : **E 07-01**

Data : **BERAT - 2023**

REF SWITCHBOARD [P.E-UPS] 1 2 3 4 5 6 7 8 9

END USER
RIKONSTRUKSIONI I OBJEKTIT "BANKA E GJAKUT"

JOB ORDER
DREJTORIJA E SPITALIT RAJONAL BERAT

SWITCHBOARD
Paneli Elektrik UPS

SWITCHBOARD CHARACTERISTICS

UPSTREAM PLANT [UPS]

VOLTAGE [V]	400	FREQ. [Hz]	50
SWITCHBOARD RATED CURRENT [A]			
SWITCHBOARD PERSPECTIVE CURRENT [kA]	2.3		
NEUTRAL SYSTEM	TNS		
BUSBAR SIZE			
In [A]	Isc [kA]		
STRUCTURE			
INSULATION CLASS	IP		

REFERENCE STANDARD

MOULDED CASE CIRCUIT BREAKERS	<input checked="" type="checkbox"/>	IEC EN 60947-2
MINIATURE CIRCUIT BREAKERS	<input checked="" type="checkbox"/>	IEC EN 60947-2
	<input type="checkbox"/>	IEC EN 60898
STRUCTURE	<input checked="" type="checkbox"/>	IEC EN 61439-1
	<input type="checkbox"/>	

CUSTOMER	PROJECT Skema Eelektrike-Banka e Gjakut	FILE Skema Eelektrike-Banka e Gjakut [020] [P.E-UPS].dwg
	ARCHIVE	DATE 3/28/2023 REVISION R0.0
PLANT	DESIGNER Ing. Besart DALLIU, Ing. Aurel LLESHI	PAGE 1 NEXT
	DRAWING	

REF SWITCHBOARD 0 1 2 3 4 5 6 7 8 9

MODEL	Easy UPS 3S
RATED POWER An [kVA]	10
RATED POWER Pn [kW]	10
BATTERY TYPE	Hermetic Lead
BATTERY LIFE [min]	30
THDI [%]	3
TYPE OF TECHNOLOGY	on-line
VOLTAGE IN [V]	400
VOLTAGE OUT [V]	400
EFFICIENCY	0.10
EFFICIENCY ECOnversion	N/A
NETWORK CARD	No
AUX CONTACTS CARD	No

CONFIGURATION WITH SINGLE ELECTRIC NETWORK

CUSTOMER	PROJECT Skema Eelektrike-Banka e Gjakut	FILE Skema Eelektrike-Banka e Gjakut [001] [UPS].dwg
	ARCHIVE	DATE 3/28/2023 REVISION R0.0
PLANT	DESIGNER Ing. Besart DALLIU, Ing. Aurel LLESHI	PAGE 14 NEXT
	DRAWING	

REF SWITCHBOARD [P.E-UPS] 1 2 3 4 5 6 7 8 9

TERMINALS NUMBERING	DISTRIBUTION	1	2	3	4	5	6	7	8	9
CIRCUIT NUMBERING										
CIRCUIT DESCRIPTION		Linja qe Vjen nga Pajisja UPS	Linja qe Vjen nga Pajisja UPS	Llambë Sinjalizimi 3-Fazore	Automat Grupi UPS, 1	Pajisja e FACP	Pajisja e RACK	Priza UPS Reception, Zyrtë Doktor	Priza UPS Dhoma e Laborantit, Paketimi i Gjakut	Priza UPS 2x Pajisje Frigoriferike, 1
EQUIPMENT		IC40 N	SBI50	IC40 N	IC40 N	IC40 N	IC40 N	IC40 N	IC40 N	IC40 N
CIRCUIT BREAKER										
N. POLES		3P+N	3P+N	3P+N	1P+N	1P+N	1P+N	1P+N	1P+N	1P+N
In [A]		20	100	20	16	16	16	16	16	16
U [kV]										
I _{th} [A]		200		200	160	160	160	160	160	160
I _{th} [kA]										
I _g [A]										
I _g [kA]										
RESIDUAL CURRENT DEVICE										
TYPE		Vigi	AC	Vigi	AC					
CLASS										
I _{dn} [A]		0.03	Instantaneous	0.03	Instantaneous					
I _{dn} [mA]										
CONTACTOR										
TYPE										
CLASS										
IMPULSE RELAY										
COIL										
N. POLES										
In [A]										
Thermal Relay										
TYPE										
FUSE										
N. POLES										
In [A]										
OTHER										
TYPE										
MODEL										
CONDUCTORS										
INSULATION										
INST METHOD										
XLPE										
31-E										
CROSS SECTION PHASE-N-PEPEN [mm²]										
1x6		1x6	1x6							
I _b [A]		12.8	54							
I _z [A]		3.4	36	10.4	36	2.9	49	2.9	49	6
U _{th} [V]		400	6.9	6.9						
Ph [kW]					4.6	230	0.7	230	2.17	230
I _{cc} min [kA]		0.6	2.3		0.4	0.9	0.3	0.8	0.3	0.7
I _{cc} max [kA]										
Length [m]		1	2.2		5	2.4	8	2.8	17	2.5
dv TOTAL [%]										

CUSTOMER	PROJECT Skema Eelektrike-Banka e Gjakut	FILE Skema Eelektrike-Banka e Gjakut [020] [P.E-UPS].dwg
	ARCHIVE	DATE 3/28/2023 REVISION R0.0
PLANT	DESIGNER Ing. Besart DALLIU, Ing. Aurel LLESHI	PAGE 3 NEXT
	DRAWING	

REF SWITCHBOARD [P.E-UPS] 1 2 3 4 5 6 7 8 9

TERMINALS NUMBERING	DISTRIBUTION	9	10	11	12	13	14	15	16	17
CIRCUIT NUMBERING										
CIRCUIT DESCRIPTION		Priza UPS 2x Pajisje Frigoriferike, 2	Automat Grupi UPS, 2	Priza UPS Pajisje Laboratorike, 1	Priza UPS Pajisje Laboratorike, 2	Priza UPS Pajisje Laboratorike, 3	Priza UPS Pajisje Laboratorike, 4	Priza UPS Shërbimi Laboratorik	Automat Rezervë 1-Fazor	Automat Rezervë 1-Fazor
EQUIPMENT		IC40 N	IC40 N	IC40 N	IC40 N	IC40 N	IC40 N	IC40 N	IC40 N	IC40 N
CIRCUIT BREAKER										
N. POLES		1P+N	3P+N	1P+N	1P+N	1P+N	1P+N	1P+N	1P+N	1P+N
In [A]		16	20	16	16	16	16	16	16	16
U [kV]										
I _{th} [A]		160	200	160	160	160	160	160	160	160
I _{th} [kA]										
I _g [A]										
I _g [kA]										
RESIDUAL CURRENT DEVICE										
TYPE			Vigi	AC						
CLASS										
I _{dn} [A]			0.03	Instantaneous						
I _{dn} [mA]										
CONTACTOR										
TYPE										
CLASS										
IMPULSE RELAY										
COIL										
N. POLES										
In [A]										
Thermal Relay										
TYPE										
FUSE										
N. POLES										
In [A]										
OTHER										
TYPE										
MODEL										
CONDUCTORS										
INSULATION										
INST METHOD										
XLPE										
31-E										
CROSS SECTION PHASE-N-PEPEN [mm²]										
1x4		1x4	1x4							
I _b [A]		6	49							
I _z [A]		4.8	49	4.8	49	4.8	49	4.8	49	2.9
U _{th} [V]		230	1.25	4.6	230	1	230	1	230	0.6
Ph [kW]										
I _{cc} min [kA]		0.4	0.9	0.3	0.8	0.3	0.8	0.3	0.8	0.3
I _{cc} max [kA]										
Length [m]		10	2.5	13	2.5	13	2.5	13	2.5	13
dv TOTAL [%]										

CUSTOMER	PROJECT Skema Eelektrike-Banka e Gjakut	FILE Skema Eelektrike-Banka e Gjakut [020] [P.E-UPS].dwg
	ARCHIVE	DATE 3/28/2023 REVISION R0.0
PLANT	DESIGNER Ing. Besart DALLIU, Ing. Aurel LLESHI	PAGE 4 NEXT
	DRAWING	



Autoriteti Kontraktor :
DREJTORIJA E SPITALIT RAJONAL BERAT

Emërtimi i Projektit :
RIKONSTRUKSION I OBJEKTIT BANKA E GJAKUT

Projektues :



Faza : PROJEKT ZBATIM

"Arena Mk" shpk
nr.Liçence : N.6774/3

Emërtimi i Fletës :

Skema e Panelit Elektrik
Paneli Elektrik Kryesor - Banka e Gjakut [P.E.K-B.GJ]
Paneli Elektrik UPS

Shkalla e Vizatimit :

Sh 1:75

Formati i Vizatimit :

A3

Kapitulli :

Nr. i Fletës :

Data :

PROJEKTI
ELEKTRIK

E 07-02

BERAT - 2023