

1 2 3 4 5 0 1 2 3 4 5 6 7 8 9 10 cm 8

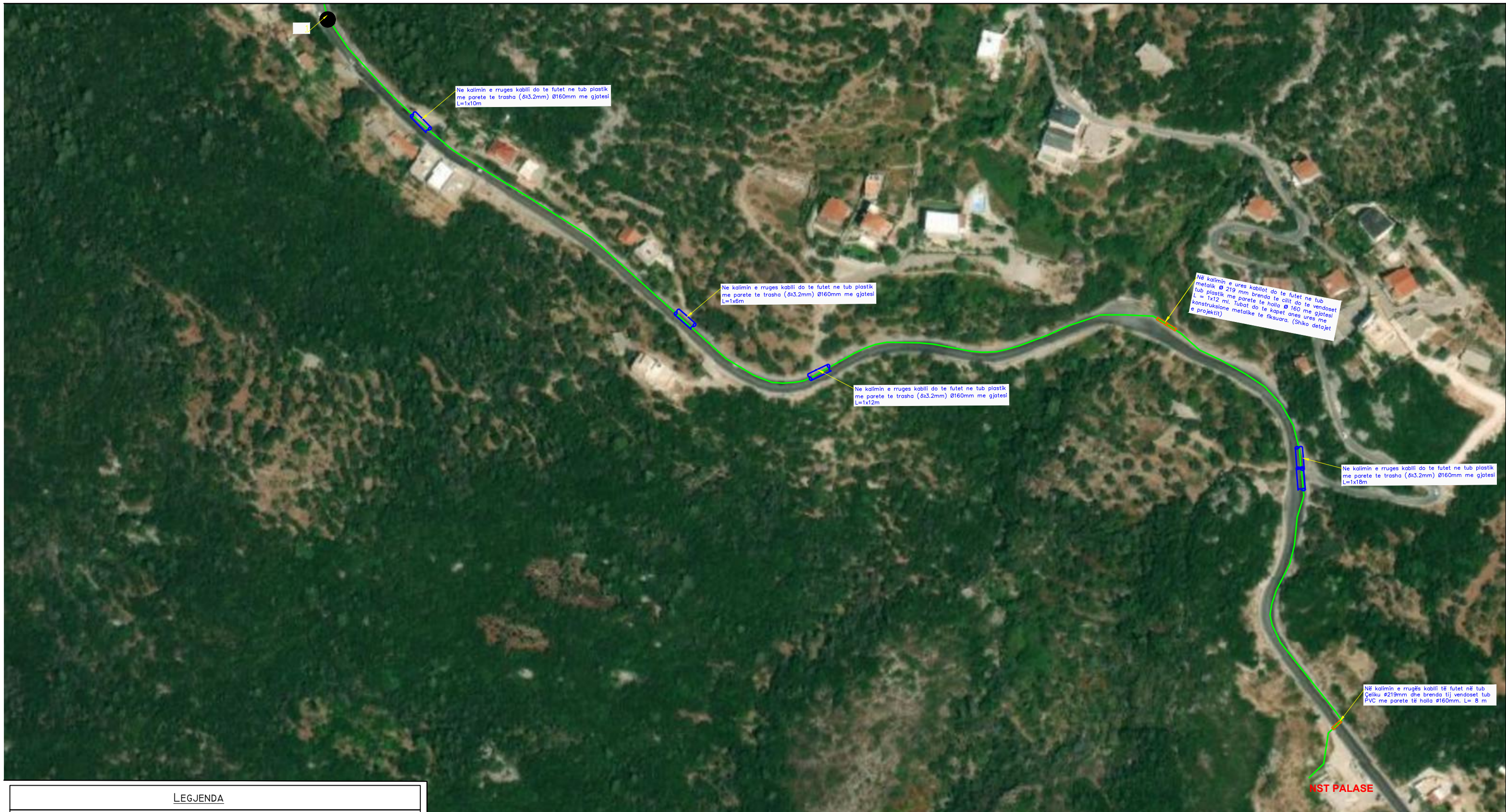


**Departamenti i Zhvillimit dhe Menaxhimit të Aseteve
Drejtoria e Projektimit Standartizimit dhe Mbrojtjes së Mjedisit
Sektori Projektimit**

NDERTIMI I LINJES KABLLORE, N/STACIONI-PALASE-HYRJE TUNEL LLOGARA

TIRANE QERSHOR 2023

1 2 3 4 5 6 7 8



Në kalimin e rruges kabli do të futet në tub plastik me parete të trasha (δ=3.2mm) Ø160mm me gjatësi L=1x10m

Në kalimin e rruges kabli do të futet në tub plastik me parete të trasha (δ=3.2mm) Ø160mm me gjatësi L=1x8m

Në kalimin e rruges kabli do të futet në tub plastik me parete të trasha (δ=3.2mm) Ø160mm me gjatësi L=1x12m

Në kalimin e ures kablot do të futet në tub metalik Ø 219 mm brenda të cilët në tub tub plastik me parete të cilët do të vendoset konstrukcione metalike të fiksura. (Shiko detajet e projektit)

Në kalimin e rruges kabli do të futet në tub plastik me parete të trasha (δ=3.2mm) Ø160mm me gjatësi L=1x18m

Në kalimin e rruges kabli të futet në tub Çeliku Ø219mm dhe brenda tij vendoset tub PVC me parete të holla Ø160mm. L= 8 m

N/S PALASE

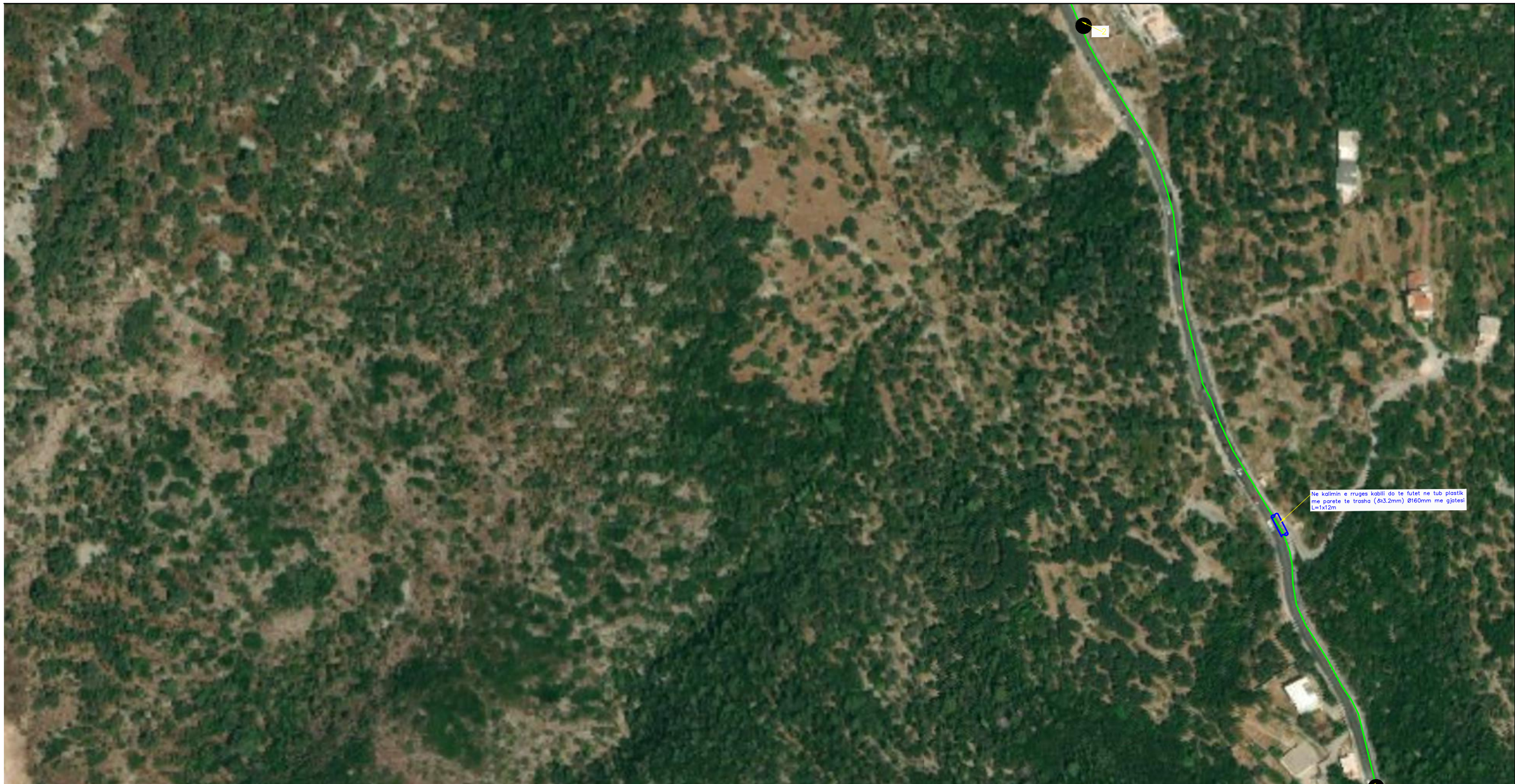
LEGJENDA	
Vizatimi i shenjes	Emertimi
	Linje TM kablore e re
	Tub plastik Ø160mm, δ = 3.2 mm nen toke
	Tub metalik Ø219mm, e tub plastik brendaØ160mm, nen toke

SHENIME TEKNIKE

KY PROJEKT SHTRIHET NE ZONEN E PALASES, NGA N/S PALASE, E DERI NE HYRJE TE TUNELIT. PROJEKTI PARASHIKON NDERTIMIN E RRJETIT TE TENSIONIT TE MESEM . FIDERI DO TE REALIZOHEN ME KABELL ALUMINI 20KV, XLPE ME SEKSION 1x240 MM². SHTRIRJA E KABLLIT NE KANAL DO TE BEHET DUKE ZBATUAR PERMASAT DHE SHTRITRESAT E DHENA NE PROFILET E PRERJES SE KANALEVE. GJATE TRASESE SE FIDERAVE MIDIS DY PIKAVE, JANE VENDOSUR EMERTIMET E TIPII TE PRERJES TERTHORE TE KANALIT. NE PROJEKT JANE PARAQITUR PRERJET TERTHORE PER TE GJITHA RASTET, PRERJET PERMBAJNE PERMASAT E KANALIT SIPAS SHTRITRESAVE PERKATESE QE DUHEN VENDOSUR NE KANAL. GJATE IMPLEMENTIMIT TE PROJEKTIIT TE ZBATOHEN ME RIGOROZITET KUSHTET TEKNIKE TE SHTRIRJES SE KABLLOVE NE KANAL. SIPAS PERCAKTIMEVE TE VENDOSURA NE PROJEKT, POR GJITHMONE DUKE RESPEKTUAR KUSHTET TEKNIKE NE FUQI, NE TE GJITHA INTERSEKTIMET E RRUGEVE KRYESORE KABLLI DO TE VENDOSET NE TUB PLASTIK (Ø160MM,δ=1.8MM), I CILI FUTET BRENDIA TUBIT TE ÇELIKUT (Ø219MM), NE INTERSEKTIMET E RRUGEVE JO KRYESORE, KABLLI DO TE FUTET NE TUB PLASTIK (Ø160MM,δ=3.2MM) ME PARETE TE TRASHA (SHIH SPECIFIKIMET TEKNIKE PER SHTRIMIN E KABLLOVE NEN TOKE), NE ÇDO INTERSEKTIM TUBI I ÇELIKUT DO TE MBESHTETET NE SHTRITRESA BETONI SIPAS SPECIFIKIMEVE TE VENDOSURA NE PROJEKT NGA PROJEKTUESI. GJATE GJITHME GJATESISE SE KABLLIT NE KANAL TE VENDOSET SHIRIT EMERTUES (SHIH STANDARTIN). NE TE GJITHA RASTET, REZJA E HARKUT TE KABLLIT NUK DUHET TE JETE ME E VOGEL SE 12 FISHI I DIAMETRIT TE JASHTEM TE TIJ. MUFTE BASHKUESE DHE KOKAT E KABLLIT TE BEHEN NE KUSHTET TE MIRA ATMOSFERIKE DHE MBI TO TE MOS USHTROHEN SFORCIME MEKANIKE. (SHIH STANDARTIN) PARA FILLIMIT TE PUNIMEVE TE MERE LEJET NE INSTITUCIONET PERKATESE (BASHKI, TELECOM, UJESJELLES, ETJ.) DHE TE RIBEHET AZHORNIMI I TRASESE SE LINJES PER TE RIPARE STRUKTURAT E TRASESE NGA NDRYSHIMET E MUNDSHME QE MUND TE KETE PESUAR PER ÇDO NDRYSHIM PROJEKTI TE MERRT MIRATIMI NGA PROJEKTUESIT. PUNIMET TE KRYHEN NEN MBIKQYRJEN E PERSONAVE FIZIKE OSE JURIDIKE TE PAJISJER ME CERTIFIKA PROFESIONALE PERKATESE. GJATE KRYERJES SE PUNIMEVE TE ZBATOHET ME RIGOROZITET RREGULLORJA E SIGURIMIT DHE SHFRYTEZIMIT TEKNIK.

NR	TABELA E MATERIALEVE KRYESORE	NJESIA	SASIA
1	KABELL AL, XLPE, 20 KV, 1x240MM ²	ML	5930
2	MUFTE BASHKUESE PER KABELL 20 KV (I FAZE)	COPE	59
3	KOKA TE THATA PER KABELL 20 KV (I FAZE)	COPE	2
4	PUSETA	COPE	2
5	TUB ÇELIKU Ø194MM,δ=4MM(19.13KG/M)	ML	84
6	TUB PLASTIK Ø160MM,δ=1.8MM (ME PARETE TE HOLLA)	ML	84
7	TUB PLASTIK Ø160MM, δ = 3.2 MM (ME PARETE TE TRASHA)	ML	90

<p>DREJTORIA E PROJEKTIM, STANDARTIZIM DHE MBROJTJES SË MJEDISIT</p>	DREJTORI DZHMA		
	DREJTORI DPSMM		
Emërtimi objektit	PROJEKTOI		
Emërtimi fletes	PROJEKTOI		
NDERTIMI I LINJES KABLLORE, N/STACIONI-PALASE-HYRJE TUNEL LLOGARA			
Emërtimi fletes	FAZA: PROJEKT ZBATIM		
PLANIMETRIA E FIDERIT NGA DALJE NGA N/ST DERI NE PIKEN 1	SHKALLA	DT. 29.06.2023.	DIN A3
Porositës:	NR.FLETEVE: 10	NR.PROJEKTIIT:	
NJESIA VLORE	FLETA NR. E-01	PROJEKT 97	



Ne kullimin e rruges kabelli do te futet ne tub plastik me poret te trasha (4x3.2mm) Ø160mm me gjatesi L=1x12m

LEGJENDA	
Vizatimi i shenjes	Emertimi
	Linje TM kablore e re
	Tub plastik Ø160mm, δ = 3.2 mm nen toke
	Tub metalik Ø219mm, e tub plastik brenda Ø160mm, nen toke

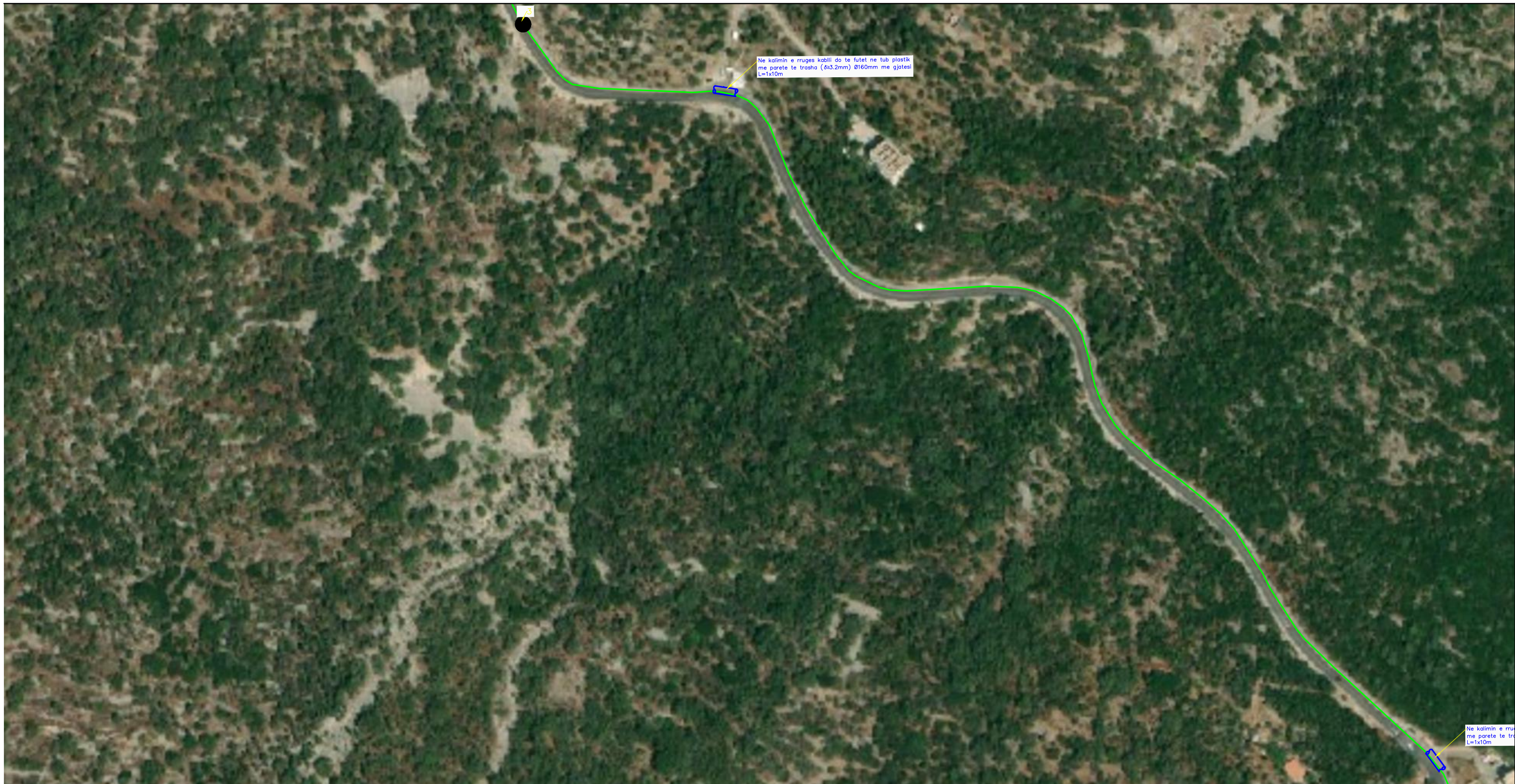
SHENIME TEKNIKE

KY PROJEKT SHTRIHET NE ZONEN E PALASES, NGA N/ST PALASE, E DERI NE HYRJE TE TUNELIT. PROJEKTI PARASHIKON NDERTIMIN E RRJETIT TE TENSIONIT TE MESEM . FIDERI DO TE REALIZOHEN ME KABELL ALUMINI 20KV, XLPE ME SEKSION 1x240 MM². SHTRIRJA E KABLLIT NE KANAL DO TE BEHET DUKE ZBATUAR PERMASAT DHE SHTRËSAT E DHENA NE PROFILET E PRËRJES SE KANALEVE. GJATE TRASESE SE FIDERAVE MIDIS DY PIKAVE, JANE VENDOSUR EMERTIMET E TIPII TE PRËRJES TERTHORE TE KANALIT. NE PROJEKT JANE PARAQITUR PRËRJET TERTHORE PER TE GJITHA RASTET, PRËRJET PERMBAJNE PERMASAT E KANALIT SIPAS SHTRËSAVE PERKATESE QE DUHEN VENDOSUR NE KANAL. GJATE IMPLEMENTIMIT TE PROJEKTIIT TE ZBATOHEN ME RIGOROZITËT KUSHTET TEKNIKE TE SHTRIRJES SE KABLLOVE NE KANAL. SIPAS PERCAKTIMEVE TE VENDOSURA NE PROJEKT, POR GJITHMONE DUKE RESPEKTUAR KUSHTET TEKNIKE NE FUQI, NE TE GJITHA INTERSEKTIMET E RRUGEVE KRYESORE KABLLI DO TE VENDOSËT NE TUB PLASTIK (Ø160MM,δ=1.8MM), I CILI FUTËT BRENDË TUBIT TE ÇELIKUT (Ø219MM), NE INTERSEKTIMET E RRUGEVE JO KRYESORE, KABLLI DO TE FUTËT NE TUB PLASTIK (Ø160MM,δ=3.2MM) ME PARETE TE TRASHA (SHIH SPECIFIKIMET TEKNIKE PER SHTRIMIN E KABLLOVE NEN TOKE). NE ÇDO INTERSEKTIM TUBI I ÇELIKUT DO TE MBESHTEHET NE SHTRËSE BETONI SIPAS SPECIFIKIMEVE TE VENDOSURA NE PROJEKT NGA PROJEKTUESI.

GJATE GJITHË GJATESISE SE KABLLIT NE KANAL TE VENDOSËT SHIRIT EMERTUES (SHIH STANDARTIN). NE TE GJITHA RASTET, REZJA E HËRKUT TE KABLLIT NUK DUHËT TE JETË ME E VOGEL SE 12 FISHI I DIAMETRIT TE JASHTËM TE TIJ. MUFTËT BASHKUESE DHE KOKAT E KABLLIT TE BEHEN NE KUSHTË TE MIRA ATMOSFERIKE DHE MBI TO TE MOS USHTROHEN SFORCIME MEKANIKE. (SHIH STANDARTIN) PARA FILLIMIT TE PUNIMEVE TE MËREN LEJËT NE INSTITUCIONËT PERKATESE (BASHKI, TELECOM, UJESJELLES, ETJ.) DHE TE RIBEHËT AZHORNIMI I TRASESE SE LINJES PER TE RIPARE STRUKTURAT E TRASESE NGA NDRYSHIMET E MUNDSHME QE MUND TE KËTE PESUAR PER ÇDO NDRYSHIM PROJEKTI TE MËRRËT MIRATIMI NGA PROJEKTUESIT. PUNIMET TE KRYHEN NËN MBIKËRQËRËN E PERSONAVE FIZIKE OSE JURIDIKE TE PAJISUR ME ÇERTIFIKA PROFESIONALE PERKATESE. GJATE KRYERJES SE PUNIMEVE TE ZBATOHËT ME RIGOROZITËT RREGULLORJA E SIGURIMIT DHE SHFRYTEZIMIT TEKNIK.

NR	TABELA E MATERIALEVE KRYESORE	NJESIA	SASIA
1	KABELL AL, XLPE, 20 KV, 1x240MM ²	ML	5930
2	MUFTË BASHKUESE PER KABELL 20 KV (I FAZE)	COPE	59
3	KOKA TE THATA PER KABELL 20 KV (I FAZE)	COPE	2
4	PUSETA	COPE	2
5	TUB ÇELIKU Ø194MM,δ=4MM(19.13KG/M)	ML	84
6	TUB PLASTIK Ø160MM,δ=1.8MM (ME PARETE TE HOLLA)	ML	84
7	TUB PLASTIK Ø160MM, δ = 3.2 MM (ME PARETE TE TRASHA)	ML	90

<p>DREJTORIA E PROJEKTIM, STANDARTIZIM DHE MBROJTJES SË MJEDISIT</p>	DREJTORI DZHMA		
	DREJTORI DPSMM		
Emërtimi objektit	PROJEKTOI		
NDERTIMI I LINJES KABLLORE, N/STACIONI-PALASE-HYRJE TUNEL LLOGARA	PROJEKTOI		
Emërtimi fletes	FAZA: PROJEKT ZBATIM		
PLANIMETRIA E FIDERIT NGA PIKA 1 DERI NE PIKEN 2	SHKALLA	DT. 29.06.2023.	DIN A3
Porositës:	NR.FLETEVE: 10	NR.PROJEKTIT:	
NJESIA VLORE	FLETA NR. E-02	PROJEKT 97	



LEGJENDA	
Vizatimi i shenjes	Emertimi
	Linje TM kablore e re
	Tub plastik Ø160mm, δ = 3.2 mm nen toke
	Tub metalik Ø219mm, e tub plastik brendaØ160mm, nen toke

SHENIME TEKNIKE

KY PROJEKT SHTRIHET NE ZONEN E PALASES, NGA N/ST PALASE, E DERI NE HYRJE TE TUNELIT. PROJEKTI PARASHIKON NDERTIMIN E RRJETIT TE TENSIONIT TE MESEM . FIDERI DO TE REALIZOHEN ME KABELL ALUMINI 20KV, XLPE ME SEKSION 1x240mm². SHTRIRJA E KABLLIT NE KANAL DO TE BEHET DUKE ZBATUAR PERMASAT DHE SHTRITRESAT E DHENA NE PROFILET E PRERJES SE KANALEVE. GJATE TRASESE SE FIDERAVE MIDIS DY PIKAVE, JANE VENDOSUR EMERTIMET E TIPII TE PRERJES TERTHORE TE KANALIT. NE PROJEKT JANE PARAQITUR PRERJET TERTHORE PER TE GJITHA RASTET, PRERJET PERBAJNE PERMASAT E KANALIT SIPAS SHTRITRESAVE PERKATESE QE DUHEN VENDOSUR NE KANAL. GJATE IMPLEMENTIMIT TE PROJEKTIIT TE ZBATOHEN ME RIGOROZITET KUSHTET TEKNIKE TE SHTRIRJES SE KABLLOVE NE KANAL. SIPAS PERCAKTIMEVE TE VENDOSURA NE PROJEKT, POR GJITHMONE DUKE RESPEKTUAR KUSHTET TEKNIKE NE FUQI, NE TE GJITHA INTERSEKTIMET E RRUGEVE KRYESORE KABLLI DO TE VENDOSJET NE TUB PLASTIK (Ø160mm,δ=1.8mm), I CILI FUTET BRENDA TUBIT TE ÇELIKUT (Ø219mm), NE INTERSEKTIMET E RRUGEVE JO KRYESORE, KABLLI DO TE FUTET NE TUB PLASTIK (Ø160mm,δ=3.2mm) ME PARETE TE TRASHA (SHIH SPECIFIKIMET TEKNIKE PER SHTRIMIN E KABLLOVE NEN TOKE). NE ÇDO INTERSEKTIM TUBI I ÇELIKUT DO TE MBESHTEJET NE SHTRITRESA BETONI SIPAS SPECIFIKIMEVE TE VENDOSURA NE PROJEKT NGA PROJEKTUESI.

GJATE GJITHË GJATESISE SE KABLLIT NE KANAL TE VENDOSJET SHIRIT EMERTUES (SHIH STANDARTIN). NE TE GJITHA RASTET, REZJA E HARKUT TE KABLLIT NUK DUHET TE JETE ME E VOGEL SE 12 FISHI I DIAMETRIT TE JASHEM TE TIJ. MUFTET BASHKUESE DHE KOKAT E KABLLIT TE BEHEN NE KUSHTE TE MIRA ATMOSFERIKE DHE MBI TO TE MOS USHTROHEN SFORCIME MEKANIKE. (SHIH STANDARTIN) PARA FILLIMIT TE PUNIMEVE TE MEREN LEJET NE INSTITUCIONET PERKATESE (BASHKI, TELECOM, UJESJELLES, ETJ.) DHE TE RIBEHET AZHORNIMI I TRASESE SE LINJES PER TE RIPARE STRUKTURAT E TRASESE NGA NDRYSHIMET E MUNDSHME QE MUND TE KETE PESUAR PER ÇDO NDRYSHIM PROJEKTI TE MERRËT MIRATIMI NGA PROJEKTUESIT.

PUNIMET TE KRYHEN NEN MBIKQYRJEN E PERSONAVE FIZIKE OSE JURIDIKE TE PAJISJER ME ÇERTIFIKA PROFESIONALE PERKATESE. GJATE KRYERJES SE PUNIMEVE TE ZBATOHET ME RIGOROZITET RREGULLORJA E SIGURIMIT DHE SHFRYTEZIMIT TEKNIK.

NR	TABELA E MATERIALEVE KRYESORE	NJESIA	SASIA
1	KABELL AL, XLPE, 20 KV, 1x240mm ²	ML	5930
2	MUFTE BASHKUESE PER KABELL 20 KV (I FAZE)	COPE	59
3	KOKA TE THATA PER KABELL 20 KV (I FAZE)	COPE	2
4	PUSETA	COPE	2
5	TUB ÇELIKU Ø194mm,δ=4mm(19.13kg/m)	ML	84
6	TUB PLASTIK Ø160mm,δ=1.8mm (ME PARETE TE HOLLA)	ML	84
7	TUB PLASTIK Ø160mm, δ = 3.2 MM (ME PARETE TE TRASHA)	ML	90

<p>DREJTORIA E PROJEKTIM, STANDARTIZIM DHE MBROJTJES SË MJEDISIT</p>	DREJTORI DZHMA		
	DREJTORI DPSMM		
Emërtimi objektit	PROJEKTOI		
NDERTIMI I LINJES KABLLORE, N/STACIONI-PALASE-HYRJE TUNEL LLOGARA	PROJEKTOI		
Emërtimi fletes			
PLANIMETRIA E FIDERIT NGA PIKA 2 DERI NE PIKEN 3	FAZA: PROJEKT ZBATIM		
Porositës:	SHKALLA	DT. 29.06.2023.	DIN A3
NJESIA VLORE	NR.FLETEVE: 10	NR.PROJEKTIT:	
	FLETA NR. E-03	PROJEKT 97	



metallik Ø 219 mm brenda do te futet ne tub plastik me parete te holla Ø 160 mm gjatesi L=1x22 ml. Tubat do te kapet anes ures me konstruksione metalike te fiksuar. (Shiko detojet e projektit)

Ne kalimin e rruges kabli do te futet ne tub plastik me parete te trasha (Ø3.2mm) Ø160mm me gjatesi L=1x6m

Ne kalimin e rruges kabli do te futet ne tub plastik me parete te trasha (Ø3.2mm) Ø160mm me gjatesi L=1x6m

LEGJENDA	
Vizatimi i shenjes	Emertimi
	Linje TM kabllore e re
	Tub plastik Ø160mm, Ø = 3.2 mm nen toke
	Tub metalik Ø219mm, e tub plastik brenda Ø160mm, nen toke

SHENIME TEKNIKE

KY PROJEKT SHTRIHET NE ZONEN E PALASES, NGA N/ST PALASE, E DERI NE HYRJE TE TUNELIT. PROJEKTI PARASHIKON NDERTIMIN E RRJETIT TE TENSIONIT TE MESEM . FIDERI DO TE REALIZOHEN ME KABELL ALUMINI 20KV, XLPE ME SEKSION 1x240 MM². SHTRIRJA E KABLLIT NE KANAL DO TE BEHET DUKE ZBATUAR PERMASAT DHE SHTRRESAT E DHENA NE PROFILET E PRERJES SE KANALEVE. GJATE TRASESE SE FIDERAVE MIDIS DY PIKAVE, JANE VENDOSUR EMERTIMET E TIPIIT TE PRERJES TERTHORE PER TE GJITHA RASTET, PRERJET PERBAJNE PERMASAT E KANALIT SIPAS SHTRRESAVE PERKATESE QE DUHEN VENDOSUR NE KANAL. GJATE IMPLEMENTIMIT TE PROJEKTIIT TE ZBATOHEN ME RIGOROZITET KUSHTET TEKNIKE TE SHTRIRJES SE KABLLOVE NE KANAL. SIPAS PERCAKTIMEVE TE VENDOSURA NE PROJEKT, POR GJITHMONE DUKE RESPEKTUAR KUSHTET TEKNIKE NE FUQI, NE TE GJITHA INTERSEKTIMET E RRUGEVE KRYESORE KABLLI DO TE VENDOSET NE TUB PLASTIK (Ø160MM,Ø=1.8MM), I CILI FUTET BRENDIA TUBIT TE ÇELIKUT (Ø219MM), NE INTERSEKTIMET E RRUGEVE JO KRYESORE, KABLLI DO TE FUTET NE TUB PLASTIK (Ø160MM,Ø=3.2MM) ME PARETE TE TRASHA (SHIH SPECIFIKIMET TEKNIKE PER SHTRIMIN E KABLLOVE NEN TOKE), NE ÇDO INTERSEKTIM TUBI I ÇELIKUT DO TE MBESHTETET NE SHTRERE BETONI SIPAS SPECIFIKIMEVE TE VENDOSURA NE PROJEKT NGA PROJEKTUESI.

GJATE GJITHME GJATESISE SE KABLLIT NE KANAL TE VENDOSET SHIRIT EMERTUES (SHIH STANDARTIN). NE TE GJITHA RASTET, REZJA E HARKUT TE KABLLIT NUK DUHET TE JETE ME E VOGEL SE 12 FISHI I DIAMETRIT TE JASHTEM TE TIJ. MUFTET BASHKUESE DHE KOKAT E KABLLIT TE BEHEN NE KUSHTE TE MIRA ATMOSFERIKE DHE MBI TO TE MOS USHTROHEN SFORCIME MEKANIKE. (SHIH STANDARTIN) PARA FILLIMIT TE PUNIMEVE TE MEREN LEJET NE INSTITUCIONET PERKATESE (BASHKI, TELECOM, UJESJELLES, ETJ.) DHE TE RIBEHET AZHORNIMI I TRASESE SE LINJES PER TE RIPARE STRUKTURAT E TRASESE NGA NDRYSHIMET E MUNDSHME QE MUND TE KETE PESUAR PER ÇDO NDRYSHIM PROJEKTI TE MERRT MIRATIMI NGA PROJEKTUESIT.

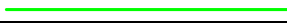


PUNIMET TE KRYHEN NEN MBIKQYRJEN E PERSONAVE FIZIKE OSE JURIDIKE TE PAJISJER ME CERTIFIKA PROFESIONALE PERKATESE. GJATE KRYERJES SE PUNIMEVE TE ZBATOHET ME RIGOROZITET RREGULLORJA E SIGURIMIT DHE SHFRYTEZIMIT TEKNIK.

NR	TABELA E MATERIALEVE KRYESORE	NJESIA	SASIA
1	KABELL AL, XLPE, 20 KV, 1x240MM ²	ML	5930
2	MUFTE BASHKUESE PER KABELL 20 KV (I FAZE)	COPE	59
3	KOKA TE THATA PER KABELL 20 KV (I FAZE)	COPE	2
4	PUSETA	COPE	2
5	TUB ÇELIKU Ø194MM,Ø=4MM(19.13KG/M)	ML	84
6	TUB PLASTIK Ø160MM,Ø=1.8MM (ME PARETE TE HOLLA)	ML	84
7	TUB PLASTIK Ø160MM, Ø = 3.2 MM (ME PARETE TE TRASHA)	ML	90

<p>DREJTORIA E PROJEKTIM, STANDARTIZIM DHE MBROJTJES SË MJEDISIT</p>	DREJTORI DZHMA		
	DREJTORI DPSMM		
Emërtimi objektit	PROJEKTOI		
NDERTIMI I LINJES KABLLORE, N/STACIONI-PALASE-HYRJE TUNEL LLOGARA	PROJEKTOI		
Emërtimi fletes	FAZA: PROJEKT ZBATIM		
PLANIMETRIA E FIDERIT NGA PIKA 3 DERI NE PIKEN 4	SHKALLA	DT. 29.06.2023.	DIN A3
Porositës:	NR.FLETEVE: 10	NR.PROJEKTIT:	
NJESIA VLORE	FLETA NR. E-04	PROJEKT 97	



LEGJENDA

Vizatimi i shenjes	Emertimi
	Linje TM kablore e re
	Tub plastik Ø160mm, δ = 3.2 mm nen toke
	Tub metalik Ø219mm, e tub plastik brendaØ160mm, nen toke


SHENIME TEKNIKE

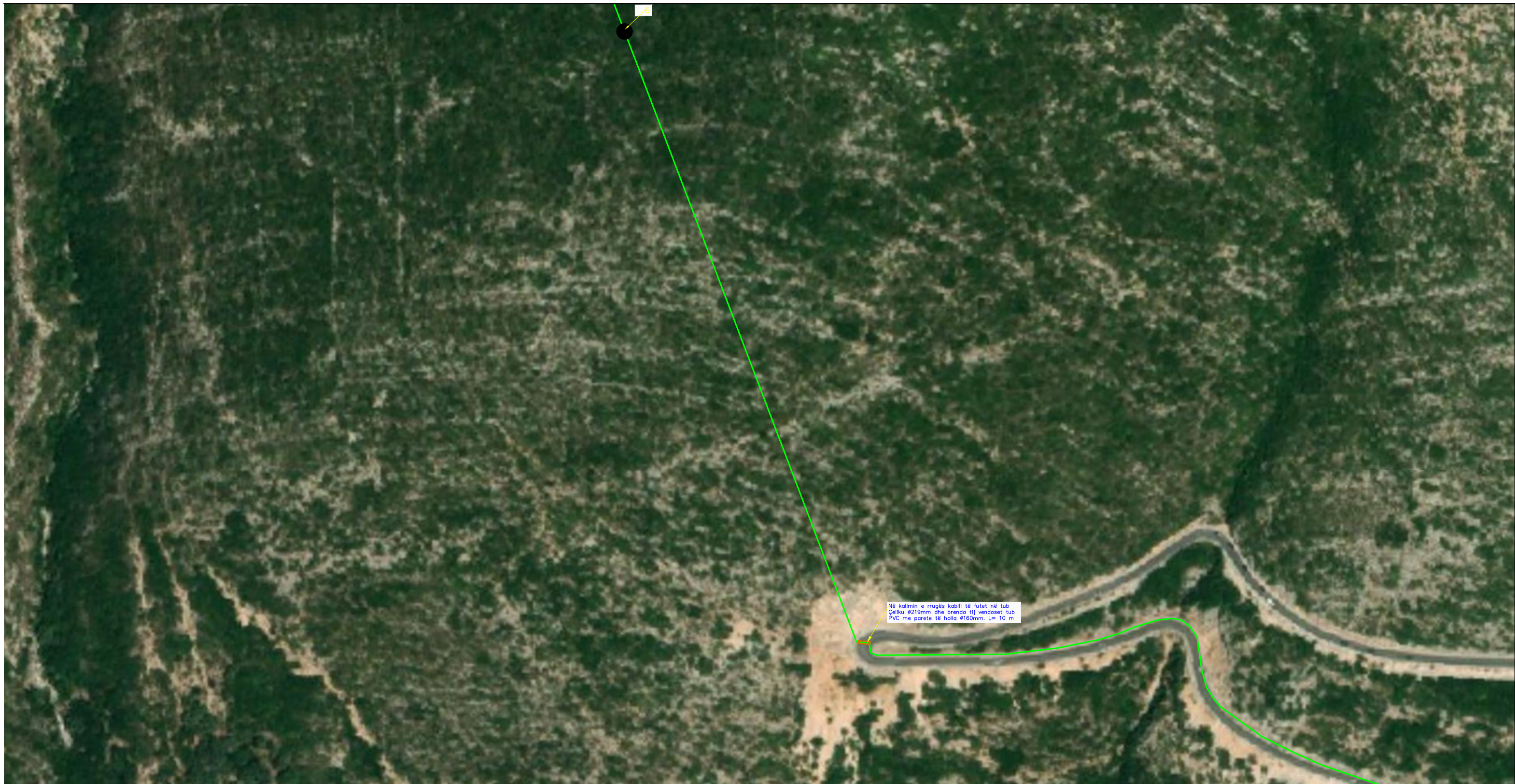
KY PROJEKT SHTRIHET NE ZONEN E PALASES, NGA N/ST PALASE, E DERI NE HYRJE TE TUNELIT. PROJEKTI PARASHIKON NDERTIMIN E RRJETIT TE TENSIONIT TE MESEM . FIDERI DO TE REALIZOHEN ME KABELL ALUMINI 20KV, XLPE ME SEKSION 1x240 MM². SHTRIRJA E KABLLIT NE KANAL DO TE BEHET DUKE ZBATUAR PERMASAT DHE SHTRËSAT E DHENA NE PROFILET E PRERJES SE KANALEVE. GJATE TRASESE SE FIDERAVE MIDIS DY PIKAVE, JANE VENDOSUR EMERTIMET E TIPIIT TE PRERJES TERTHORE PER TE GJITHA RASTET, PRERJET PERMBAJNE PERMASAT E KANALIT SIPAS SHTRËSAVE PERKATESE QE DUHEN VENDOSUR NE KANAL. GJATE IMPLEMENTIMIT TE PROJEKTIIT TE ZBATOHEN ME RIGOROZITET KUSHTET TEKNIKE TE SHTRIRJES SE KABLLOVE NE KANAL. SIPAS PERCAKTIMEVE TE VENDOSURA NE PROJEKT, POR GJITHMONE DUKE RESPEKTUAR KUSHTET TEKNIKE NE FUQI, NE TE GJITHA INTERSEKTIMET E RRUGEVE KRYESORE KABLLI DO TE VENDOSJET NE TUB PLASTIK (Ø160MM,δ=1.8MM), I CILI FUTET BRENDË TUBIT TE ÇELIKUT (Ø219MM), NE INTERSEKTIMET E RRUGEVE JO KRYESORE, KABLLI DO TE FUTET NE TUB PLASTIK (Ø160MM,δ=3.2MM) ME PARETE TE TRASHA (SHIH SPECIFIKIMET TEKNIKE PER SHTRIMIN E KABLLOVE NEN TOKE). NE ÇDO INTERSEKTIM TUBI I ÇELIKUT DO TE MBESHTEJET NE SHTRËSE BETONI SIPAS SPECIFIKIMEVE TE VENDOSURA NE PROJEKT NGA PROJEKTUESI.

GJATE GJITHË GJATESISE SE KABLLIT NE KANAL TE VENDOSJET SHIRIT EMERTUES (SHIH STANDARTIN). NE TE GJITHA RASTET, REZJA E HARKUT TE KABLLIT NUK DUHET TE JETE ME E VOGEL SE 12 FISHI I DIAMETRIT TE JASHEM TE TIJ. MUFTET BASHKUESE DHE KOKAT E KABLLIT TE BEHEN NE KUSHTE TE MIRA ATMOSFERIKE DHE MBI TO TE MOS USHTROHEN SFORCIME MEKANIKE. (SHIH STANDARTIN) PARA FILLIMIT TE PUNIMEVE TE MËREN LEJËT NE INSTITUCIONET PERKATESE (BASHKI, TELECOM, UJESJELLES, ETJ.) DHE TE RIBEHET AZHORNIMI I TRASESE SE LINJES PER TE RIPARE STRUKTURAT E TRASESE NGA NDRYSHIMET E MUNDSHME QE MUND TE KETE PESUAR PER ÇDO NDRYSHIM PROJEKTI TE MËRRET MIRATIMI NGA PROJEKTUESIT.

PUNIMET TE KRYHEN NEN MBIKËQYRJEN E PERSONAVE FIZIKE OSE JURIDIKE TE PAJISJUER ME ÇERTIFIKA PROFESIONALE PERKATESE. GJATE KRYERJES SE PUNIMEVE TE ZBATOHET ME RIGOROZITET RREGULLORJA E SIGURIMIT DHE SHFRYTEZIMIT TEKNIK.

NR	TABELA E MATERIALEVE KRYESORE	NJESIA	SASIA
1	KABELL AL, XLPE, 20 KV, 1x240MM ²	ML	5930
2	MUFTE BASHKUESE PER KABELL 20 KV (I FAZE)	COPE	59
3	KOKA TE THATA PER KABELL 20 KV (I FAZE)	COPE	2
4	PUSETA	COPE	2
5	TUB ÇELIKU Ø194MM,δ=4MM(19.13KG/M)	ML	84
6	TUB PLASTIK Ø160MM,δ=1.8MM (ME PARETE TE HOLLA)	ML	84
7	TUB PLASTIK Ø160MM, δ = 3.2 MM (ME PARETE TE TRASHA)	ML	90

 <p>DREJTORIA E PROJEKTIM, STANDARTIZIM DHE MBROJTJES SË MJEDISIT</p>	DREJTORI DZHMA		
	DREJTORI DPSMM		
Emërtimi objektit	PROJEKTOI		
NDERTIMI I LINJES KABLLORE, N/STACIONI-PALASE-HYRJE TUNEL LLOGARA	PROJEKTOI		
Emërtimi fletes	FAZA: PROJEKT ZBATIM		
PLANIMETRIA E FIDERIT NGA PIKA 4 DERI NE PIKEN 5	SHKALLA	DT. 29.06.2023.	DIN A3
Porositës:	NR.FLETEVE: 10	NR.PROJEKTIT:	
NJESIA VLORE	FLETA NR. E-05	PROJEKT 97	



Në kalimin e rrugës kabli të futet në tub Çeliku Ø219mm dhe brenda tij vendoset tub PVC me parete të holla Ø160mm. L= 10 m

LEGJENDA	
Vizatimi i shenjes	Emertimi
	Linje TM kabllore e re
	Tub plastik Ø160mm, Ø = 3.2 mm nen toke
	Tub metalik Ø219mm, e tub plastik brendaØ160mm, nen toke

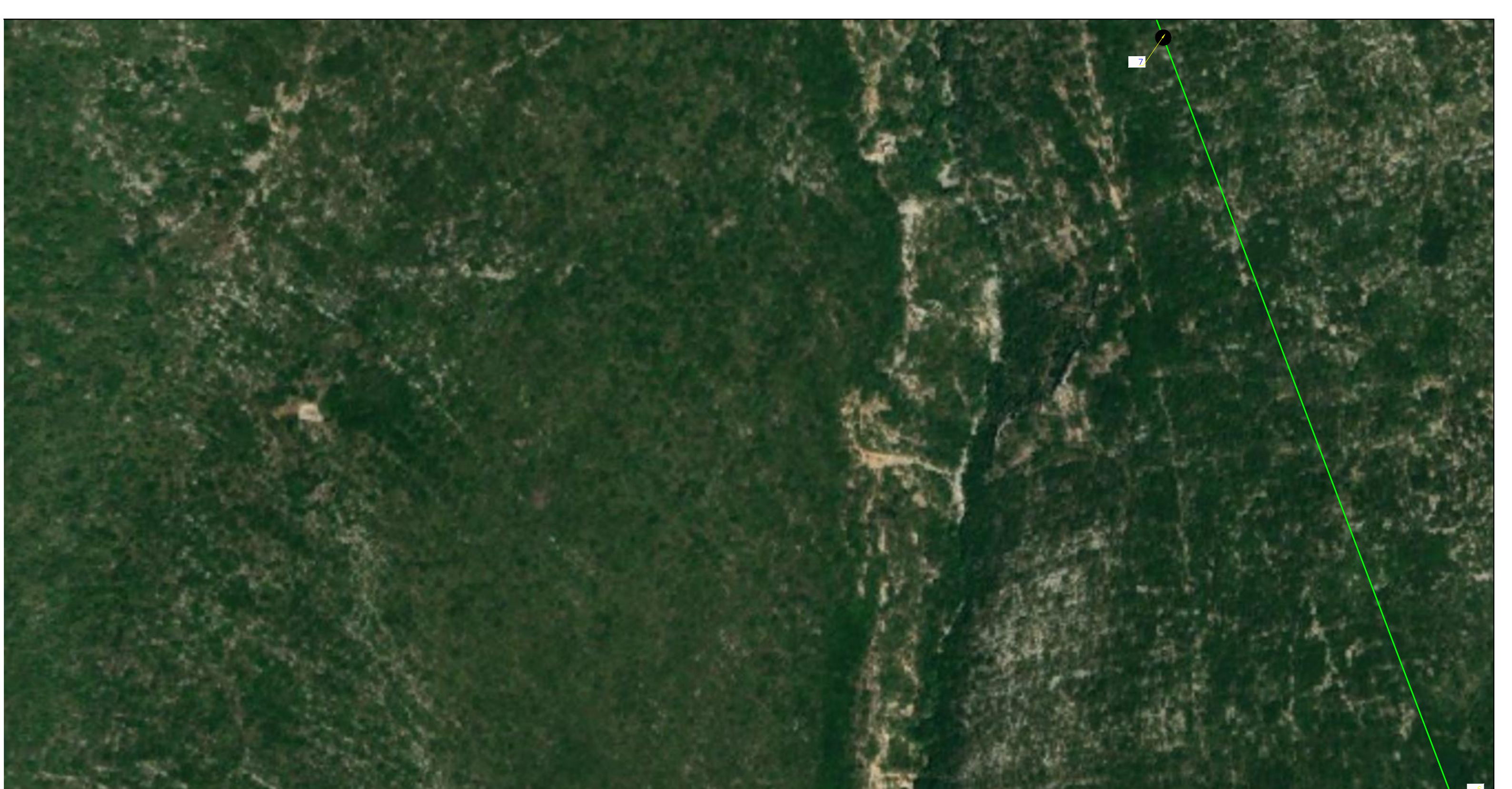
SHENIME TEKNIKE

KY PROJEKT SHTRIHET NE ZONEN E PALASES, NGA N/ST PALASE, E DERI NE HYRJE TE TUNELIT. PROJEKTI PARASHIKON NDERTIMIN E RRJETIT TE TENSIONIT TE MESEM , FIDERI DO TE REALIZOHEN ME KABELL ALUMINI 20KV, XLPE ME SEKSION 1x240 MM². SHTRIRJA E KABLLIT NE KANAL DO TE BEHET DUKE ZBATUAR PERMASAT DHE SHTRRESAT E DHENA NE PROFILET E PRERJES SE KANALEVE. GJATE TRASESE SE FIDERAVE MIDIS DY PIKAVE, JANE VENDOSUR EMERTIMET E TIPII TE PRERJES TERTHORE TE KANALIT. NE PROJEKT JANE PARAQITUR PRERJET TERTHORE PER TE GJITHA RASTET, PRERJET PERBAJNE PERMASAT E KANALIT SIPAS SHTRRESAVE PERKATESE QE DUHEN VENDOSUR NE KANAL. GJATE IMPLEMENTIMIT TE PROJEKTIIT TE ZBATOHEN ME RIGOROZITET KUSHTET TE SHTRIRJES SE KABLLOVE NE KANAL. SIPAS PERCAKTIMEVE TE VENDOSURA NE PROJEKT, POR GJITHMONE DUKE RESPEKTUAR KUSHTET TEKNIKE NE FUQI, NE TE GJITHA INTERSEKTIMET E RRUGEVE KRYESORE KABLLI DO TE VENDOSET NE TUB PLASTIK (Ø160MM,Ø=1.8MM), I CILI FUTET BRENDIA TUBIT TE ÇELIKUT (Ø219MM), NE INTERSEKTIMET E RRUGEVE JO KRYESORE, KABLLI DO TE FUTET NE TUB PLASTIK (Ø160MM,Ø=3.2MM) ME PARETE TE TRASHA (SHIH SPECIFIKIMET TEKNIKE PER SHTRIMIN E KABLLOVE NEN TOKE). NE ÇDO INTERSEKTIM TUBI I ÇELIKUT DO TE MBESHTETET NE SHTRERE BETONI SIPAS SPECIFIKIMEVE TE VENDOSURA NE PROJEKT NGA PROJEKTUESI.


GJATE GJITHË GJATESISE SE KABLLIT NE KANAL TE VENDOSET SHIRIT EMERTUES (SHIH STANDARTIN). NE TE GJITHA RASTET, REZJA E HARKUT TE KABLLIT NUK DUHET TE JETE ME E VOGEL SE 12 FISHI I DIAMETRIT TE JASHEM TE TIJ. MUFTET BASHKUESE DHE KOKAT E KABLLIT TE BEHEN NE KUSHTE TE MIRA ATMOSFERIKE DHE MBI TO TE MOS USHTROHEN SFORCIME MEKANIKE. (SHIH STANDARTIN) PARA FILLIMIT TE PUNIMEVE TE MËREN LEJET NE INSTITUCIONET PERKATESE (BASHKI, TELECOM, UJESJELLES, ETJ.) DHE TE RIBEHET AZHORNIMI I TRASESE SE LINJES PER TE RIPARE STRUKTURAT E TRASESE NGA NDRYSHIMET E MUNDSHME QE MUND TE KETE PESUAR PER ÇDO NDRYSHIM PROJEKTI TE MËRRET MIRATIMI NGA PROJEKTUESIT. PUNIMET TE KRYHEN NEN MBIKËRJEN E PERSONAVE FIZIKE OSE JURIDIKE TE PAJISJER ME ÇERTIFIKA PROFESIONALE PERKATESE. GJATE KRYERJES SE PUNIMEVE TE ZBATOHEM ME RIGOROZITET RREGULLORJA E SIGURIMIT DHE SHFRYTEZIMIT TEKNIK.

NR	TABELA E MATERIALEVE KRYESORE	NJESIA	SASIA
1	KABELL AL, XLPE, 20 KV, 1x240MM ²	ML	5930
2	MUFTË BASHKUESE PER KABELL 20 KV (I FAZE)	COPE	59
3	KOKA TE THATA PER KABELL 20 KV (I FAZE)	COPE	2
4	PUSETA	COPE	2
5	TUB ÇELIKU Ø194MM,Ø=4MM(19.13KG/M)	ML	84
6	TUB PLASTIK Ø160MM,Ø=1.8MM (ME PARETE TE HOLLA)	ML	84
7	TUB PLASTIK Ø160MM, Ø = 3.2 MM (ME PARETE TE TRASHA)	ML	90

<p>DREJTORIA E PROJEKTIM, STANDARTIZIM DHE MBROJTJES SË MJEDISIT</p>	DREJTORI DZHMA		
	DREJTORI DPSMM		
Emërtimi objektit	PROJEKTOI		
NDERTIMI I LINJES KABLLORE, N/STACIONI-PALASE-HYRJE TUNEL LLOGARA	PROJEKTOI		
Emërtimi fletes			
PLANIMETRIA E FIDERIT NGA PIKA 5 DERI NE PIKEN 6	FAZA: PROJEKT ZBATIM		
Porositës:	SHKALLA	DT. 29.06.2023.	DIN A3
NJESIA VLORE	NR.FLETEVE: 10	NR.PROJEKTIT:	
	FLETA NR. E-06	PROJEKT 97	



LEGJENDA

Vizatimi i shenjes	Emertimi
	Linje TM kablore e re
	Tub plastik Ø160mm, δ = 3.2 mm nen toke
	Tub metalik Ø219mm, e tub plastik brendaØ160mm, nen toke

SHENIME TEKNIKE

KY PROJEKT SHTRIHET NE ZONEN E PALASES, NGA N/ST PALASE, E DERI NE HYRJE TE TUNELIT. PROJEKTI PARASHIKON NDERTIMIN E RRJETIT TE TENSIONIT TE MESEM . FIDERI DO TE REALIZOHEN ME KABELL ALUMINI 20KV, XLPE ME SEKSION 1x240 MM². SHTRIRJA E KABLLIT NE KANAL DO TE BEHET DUKE ZBATUAR PERMASAT DHE SHTRITESHAT E DHENA NE PROFILET E PRERJES SE KANALEVE. SHTRIRJA E KABLLIT NE KANAL DO TE BEHET DUKE ZBATUAR PERMASAT DHE SHTRITESHAT E DHENA NE PROFILET E PRERJES TERTHORE PER TE GJITHA RASTET, PRERJET PERMBAJNE PERMASAT E KANALIT SIPAS SHTRITESHAT PERKATESE QE DUHEN VENDOSUR NE KANAL. GJATE IMPLEMENTIMIT TE PROJEKTTIT TE ZBATOHEN ME RIGOROZITET KUSHTET TEKNIKE TE SHTRIRJES SE KABLLOVE NE KANAL. SIPAS PERCAKTIMEVE TE VENDOSURA NE PROJEKT, POR GJITHMONE DUKE RESPEKTUAR KUSHTET TEKNIKE NE FUQI, NE TE GJITHA INTERSEKTIMET E RRUGEVE KRYESORE KABLLI DO TE VENDOSET NE TUB PLASTIK (Ø160MM,δ=1.8MM), I CILI FUTET BRENDIA TUBIT TE ÇELIKUT (Ø219MM), NE INTERSEKTIMET E RRUGEVE JO KRYESORE, KABLLI DO TE FUTET NE TUB PLASTIK (Ø160MM,δ=3.2MM) ME PARETE TE TRASHA (SHIH SPECIFIKIMET TEKNIKE PER SHTRIMIN E KABLLOVE NEN TOKE). NE ÇDO INTERSEKTIM TUBI I ÇELIKUT DO TE MBESHTETET NE SHTRITESHAT BETONI SIPAS SPECIFIKIMEVE TE VENDOSURA NE PROJEKT NGA PROJEKTUESI.

GJATE GJITHES GJATESISE SE KABLLIT NE KANAL TE VENDOSET SHIRIT EMERTUES (SHIH STANDARTIN). NE TE GJITHA RASTET, REZJA E HARKUT TE KABLLIT NUK DUHET TE JETE ME E VOGEL SE 12 FISHI I DIAMETRIT TE JASHEM TE TIJ. MUFTET BASHKUESE DHE KOKAT E KABLLIT TE BEHEN NE KUSHTE TE MIRA ATMOSFERIKE DHE MBI TO TE MOS USHTROHEN SFORCIME MEKANIKE. (SHIH STANDARTIN) PARA FILLIMIT TE PUNIMEVE TE MAREN LEJET NE INSTITUCIONET PERKATESE (BASHKI, TELECOM, UJESJELLES, ETJ.) DHE TE RIBEHET AZHORNIMI I TRASESE SE LINJES PER TE RIPARE STRUKTURAT E TRASESE NGA NDRYSHIMET E MUNDSHME QE MUND TE KETE PESUAR PER ÇDO NDRYSHIM PROJEKTI TE MERRT MIRATIMI NGA PROJEKTUESIT.

PUNIMET TE KRYHEN NEN MBIKQYRJEN E PERSONAVE FIZIKE OSE JURIDIKE TE PAJISJUR ME CERTIFIKA PROFESIONALE PERKATESE. GJATE KRYERJES SE PUNIMEVE TE ZBATOHET ME RIGOROZITET RREGULLORJA E SIGURIMIT DHE SHFRYTEZIMIT TEKNIK.

NR	TABELA E MATERIALEVE KRYESORE	NJESIA	SASIA
1	KABELL AL, XLPE, 20 KV, 1x240MM ²	ML	5930
2	MUFTE BASHKUESE PER KABELL 20 KV (I FAZE)	COPE	59
3	KOKA TE THATA PER KABELL 20 KV (I FAZE)	COPE	2
4	PUSETA	COPE	2
5	TUB ÇELIKU Ø194MM,δ=4MM(19.13KG/M)	ML	84
6	TUB PLASTIK Ø160MM,δ=1.8MM (ME PARETE TE HOLLA)	ML	84
7	TUB PLASTIK Ø160MM, δ = 3.2 MM (ME PARETE TE TRASHA)	ML	90



DREJTORIA E PROJEKTIM, STANDARTIZIM DHE MBROJTJES SË MJEDISIT

Emërtimi objektit

NDERTIMI I LINJES KABLLORE, N/STACIONI-PALASE-HYRJE TUNEL LLOGARA

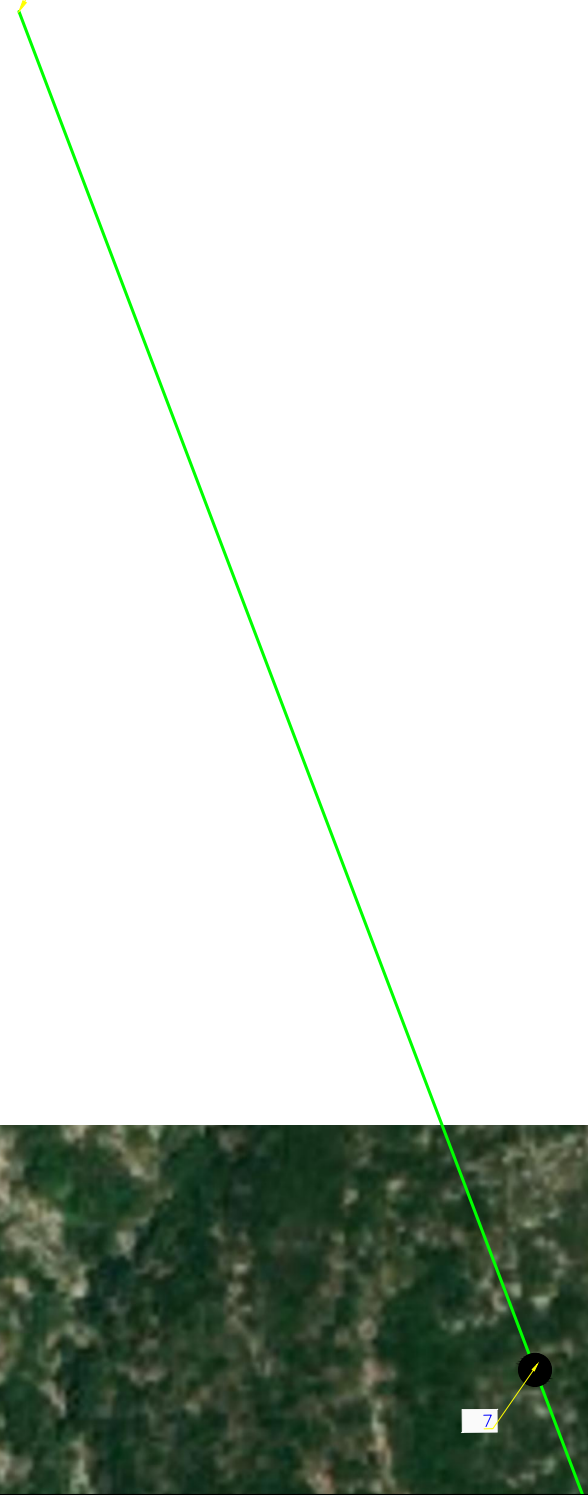
Emërtimi fletes

PLANIMETRIA E FIDERIT NGA PIKA 6 DERI NE PIKEN 7

Porositës:
NJESIA VLORE

DREJTORI DZHMA		
DREJTORI DPSMM		
PROJEKTOI		
PROJEKTOI		
FAZA: PROJEKT ZBATIM		
SHKALLA	DT. 29.06.2023.	DIN A3
NR.FLETEVE: 10	NR.PROJEKTIT:	
FLETA NR. E-07	PROJEKT 97	

PIKA E LIDHJES





7

LEGJENDA

Vizatimi i shenjes Emertimi

 Linje TM kablore e re

 Tub plastik Ø160mm, δ = 3.2 mm nen toke

 Tub metalik Ø219mm, e tub plastik brendaØ160mm, nen toke

SHENIME TEKNIKE

KY PROJEKT SHTRIHET NE ZONEN E PALASES, NGA N/ST PALASE, E DERI NE HYRJE TE TUNELIT. PROJEKTI PARASHIKON NDERTIMIN E RRJETIT TE TENSIONIT TE MESEM . FIDERI DO TE REALIZOHEN ME KABELL ALUMINI 20KV, XLPE ME SEKSION 1x240 MM². SHTRIRJA E KABLLIT NE KANAL DO TE BEHET DUKE ZBATUAR PERMASAT DHE SHTRRESAT E DHENA NE PROFILET E PRERJES SE KANALEVE. GJATE TRASESE SE FIDERAVE MIDIS DY PIKAVE, JANE VENDOSUR EMERTIMET E TIPII TE PRERJES TERTHORE TE KANALIT. NE PROJEKT JANE PARAQITUR PRERJET TERTHORE PER TE GJITHA RASTET, PRERJET PERMBAJNE PERMASAT E KANALIT SIPAS SHTRRESAVE PERKATESE QE DUHEN VENDOSUR NE KANAL. GJATE IMPLEMENTIMIT TE PROJEKTIT TE ZBATOHEN ME RIGOROZITET KUSHTET TE SHTRIRJES SE KABLLOVE NE KANAL. SIPAS PERCAKTIMEVE TE VENDOSURA NE PROJEKT, POR GJITHMONE DUKE RESPEKTUAR KUSHTET TEKNIKE NE FUQI, NE TE GJITHA INTERSEKTIMET E RRUGEVE KRYESORE KABLLI DO TE VENDOSET NE TUB PLASTIK (Ø160MM,δ=1.8MM), I CILI FUTET BRENDIA TUBIT TE ÇELIKUT (Ø219MM), NE INTERSEKTIMET E RRUGEVE JO KRYESORE, KABLLI DO TE FUTET NE TUB PLASTIK (Ø160MM,δ=3.2MM) ME PARETE TE TRASHA (SHIH SPECIFIKIMET TEKNIKE PER SHTRIMIN E KABLLOVE NEN TOKE). NE ÇDO INTERSEKTIM TUBI I ÇELIKUT DO TE MBESHTETET NE SHTRERE BETONI SIPAS SPECIFIKIMEVE TE VENDOSURA NE PROJEKT NGA PROJEKTUESI. GJATE GJITHË GJATESISE SE KABLLIT NE KANAL TE VENDOSET SHIRIT EMERTUES (SHIH STANDARTIN). NE TE GJITHA RASTET, REZJA E HARKUT TE KABLLIT NUK DUHET TE JETE ME E VOGEL SE 12 FISHI I DIAMETRIT TE JASHEM TE TIJ. MUFTET BASHKUESE DHE KOKAT E KABLLIT TE BEHEN NE KUSHTE TE MIRA ATMOSFERIKE DHE MBI TO TE MOS USHTROHEN SFORCIME MEKANIKE. (SHIH STANDARTIN) PARA FILLIMIT TE PUNIMEVE TE MËREN LEJËT NE INSTITUCIONET PERKATESE (BASHKI, TELECOM, UJESJELLES, ETJ.) DHE TE RIBEHET AZHORNIMI I TRASESE SE LINJES PER TE RIPARE STRUKTURAT E TRASESE NGA NDRYSHIMET E MUNDSHME QE MUND TE KETE PESUAR PER ÇDO NDRYSHIM PROJEKTI TE MËRRET MIRATIMI NGA PROJEKTUESIT. PUNIMET TE KRYHEN NEN MBIKËQYRJEN E PERSONAVE FIZIKE OSE JURIDIKE TE PAJISJUR ME ÇERTIFIKA PROFESIONALE PERKATESE. GJATE KRYERJES SE PUNIMEVE TE ZBATOHET ME RIGOROZITET RREGULLORJA E SIGURIMIT DHE SHFRYTEZIMIT TEKNIK.

NR	TABELA E MATERIALEVE KRYESORE	NJESIA	SASIA
1	KABELL AL, XLPE, 20 KV, 1x240MM ²	ML	5930
2	MUFTE BASHKUESE PER KABELL 20 KV (I FAZE)	COPE	59
3	KOKA TE THATA PER KABELL 20 KV (I FAZE)	COPE	2
4	PUSETA	COPE	2
5	TUB ÇELIKU Ø194MM,δ=4MM(19.13KG/M)	ML	84
6	TUB PLASTIK Ø160MM,δ=1.8MM (ME PARETE TE HOLLA)	ML	84
7	TUB PLASTIK Ø160MM, δ = 3.2 MM (ME PARETE TE TRASHA)	ML	90



DREJTORIA E PROJEKTIM, STANDARTIZIM DHE MBROJTJES SË MJEDISIT

DREJTORI DZHMA		
DREJTORI DPSMM		

Emërtimi objektit
NDERTIMI I LINJES KABLLORE, N/STACIONI-PALASE-HYRJE TUNEL LLOGARA

PROJEKTOI		
PROJEKTOI		

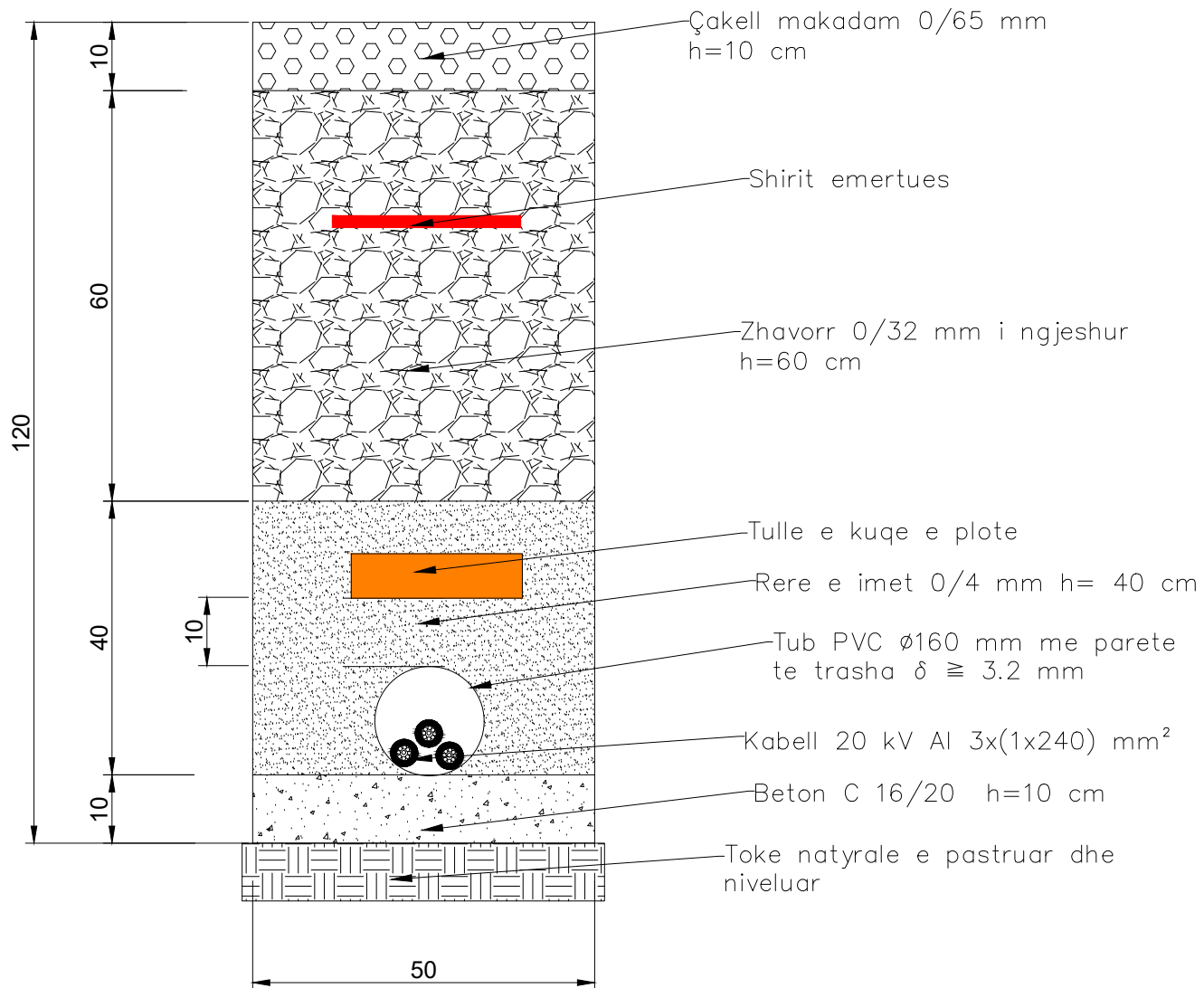
Emërtimi fletes
PLANIMETRIA E FIDERIT NGA PIKA 7 DERI NE HYRJE TE TUNELIT

FAZA: PROJEKT ZBATIM		
SHKALLA	DT. 29.06.2023.	DIN A3

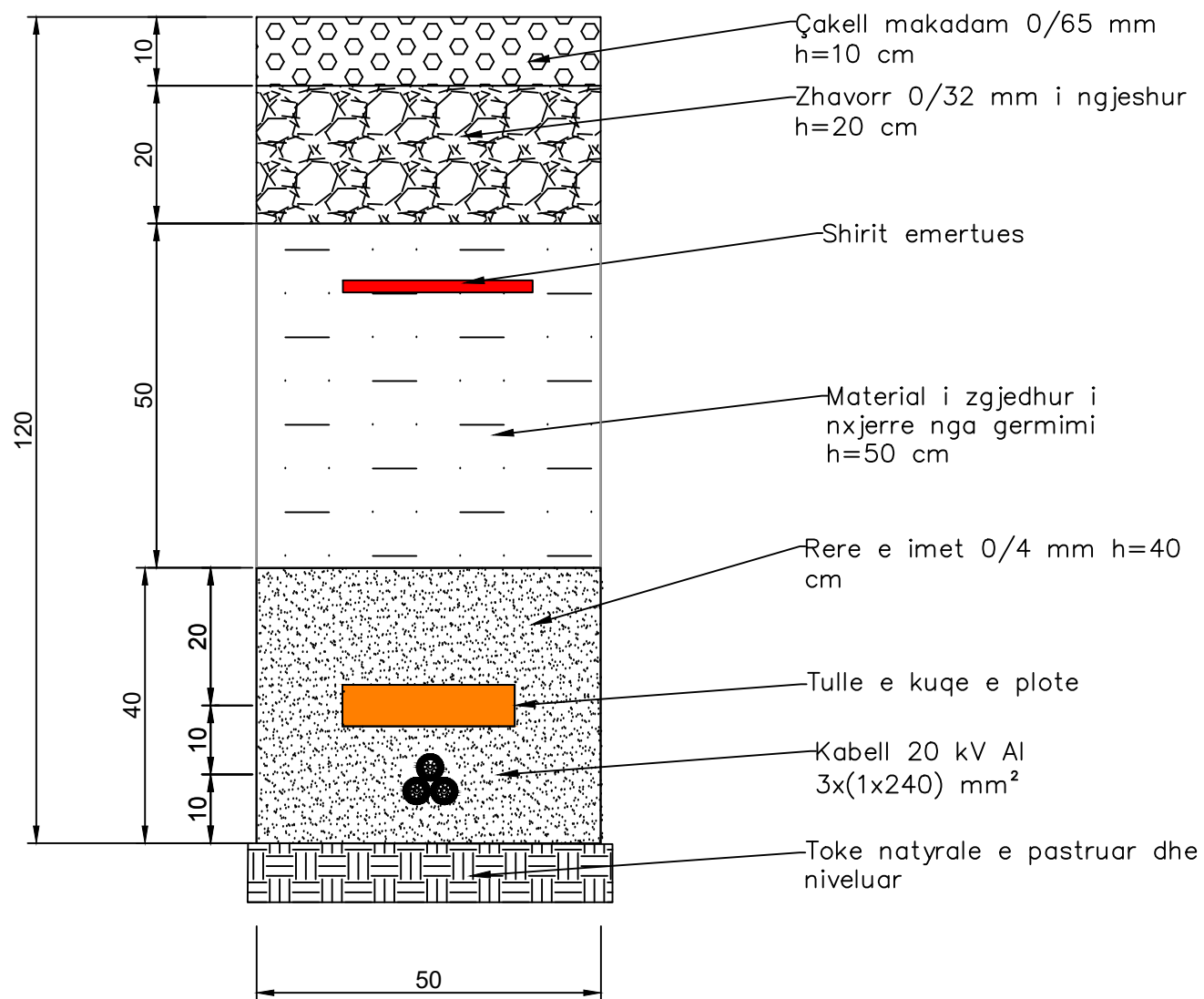
Porositës:
NJESIA VLORE


NR.FLETEVE: 10	NR.PROJEKTIT:
FLETA NR. E-08	PROJEKT 97

**SHTRIRJA E NJE LINJE
KABLORE 20 KV NE
NDERPRERJE RRUGE ME ÇAKELL**



**SHTRIRJA E NJE LINJE
KABLORE 20 KV TRE FOIL NE
RRUGE ME ÇAKELL**

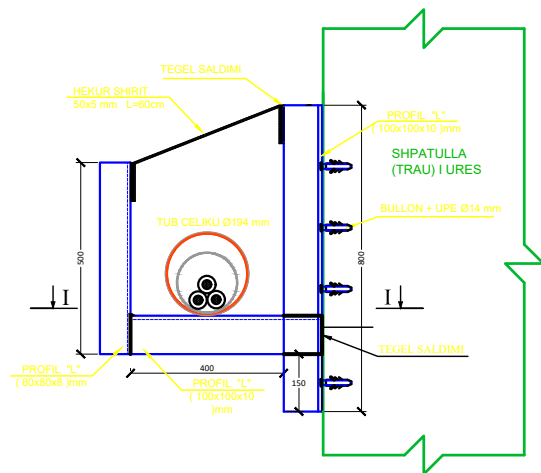


 <p>DREJTORIA E PROJEKTIM, STANDARTIZIM DHE MBROJTJES SË MJEDISIT</p>	DREJTORI DZHMA		
	DREJTORI DPSMM		
Emërtimi objektit	PUNOI		
NDERTIMI I LINJES KABLORE, N/STACIONI-PALASE-HYRJE TUNEL LLOGARA	PUNOI		
Emërtimi fletes			
PRERJET E KANALEVE NE RRUGE ME ÇAKELL	FAZA: PROJEKT ZBATIM		
Porositës:	SHKALLA -	DT. 29.06.2023	DIN A3
RAJONI VLORE	NR.FLETEVE: 10	NR.PROJEKTIT:-	
	FLETA NR. E-09	PROJEKTE 000	

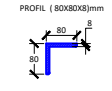
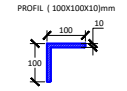
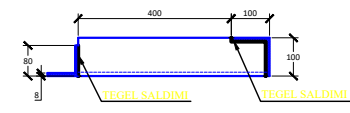
A
B
C
D
E
F

A
B
C
D
E
F

KONSTRUKSION METALIK PER KALIM URE

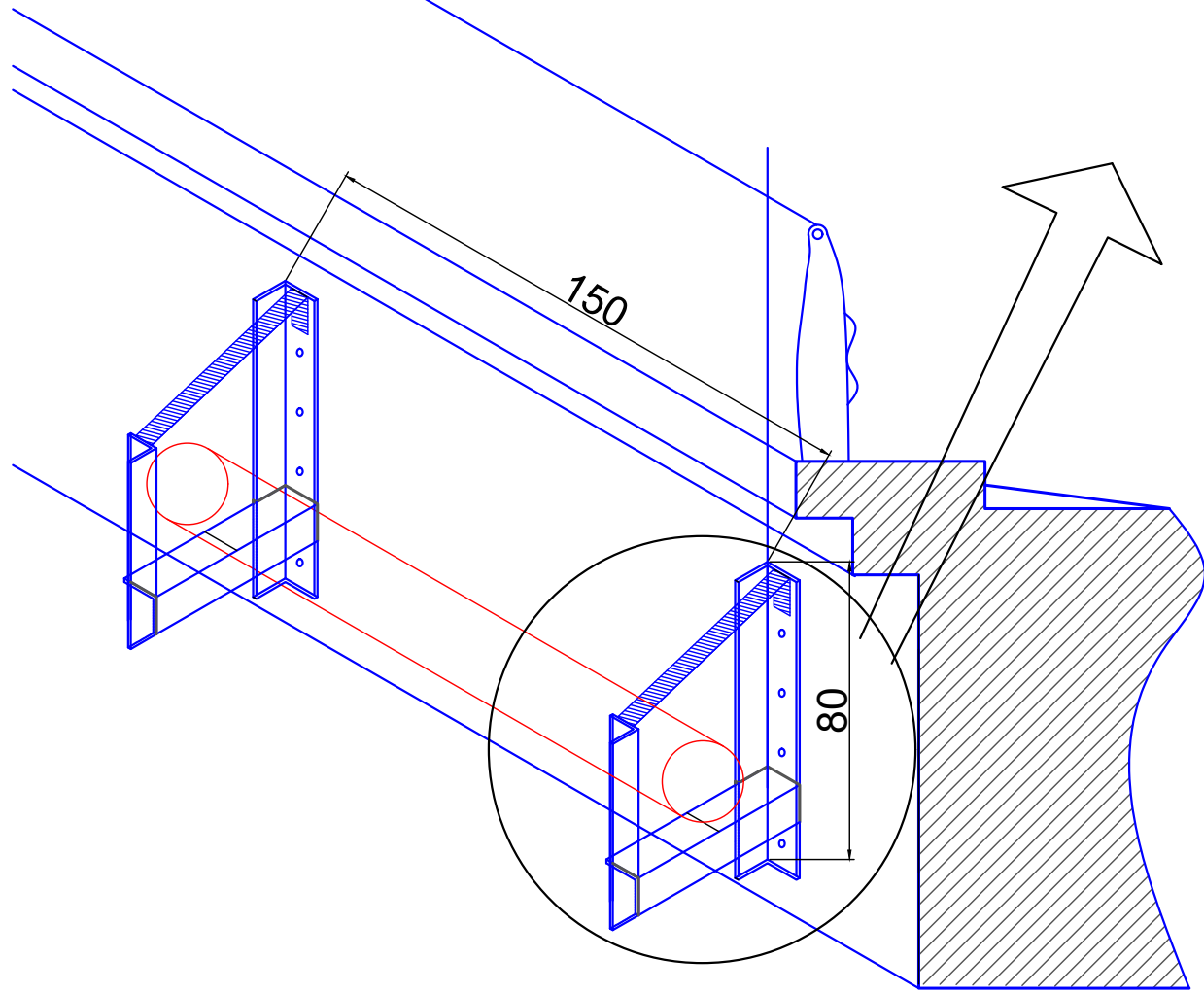
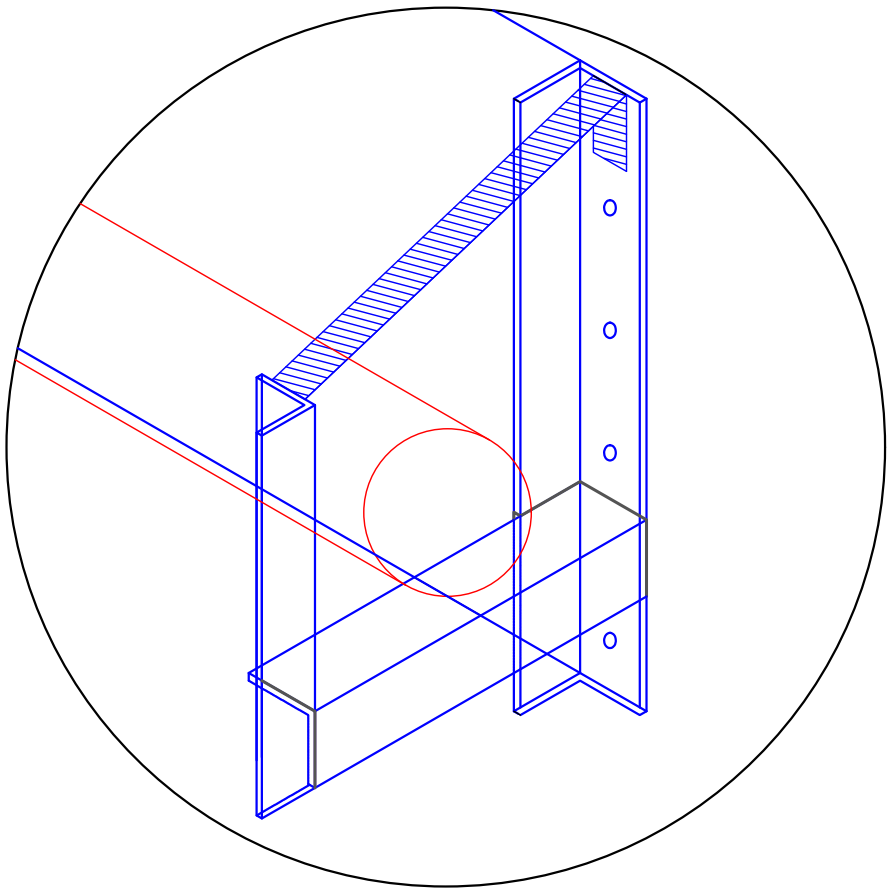


PRERJAI -I E KONSTRUKSIONIT



SHENIME TEKNIKE

- 1 - NE KALIMIN E URAVE KABLLI DO TE KALOJE NE PJESEN ANESORE TE TYRE I MBESHTETUR NE TRAUN ANESOR TE URAVE. NE KETE PJESE DEJET E KABLLIT DO TE FUTEN NE TUB METALIK Ø194 mm, DHE NE TUB PLASTIK Ø160 mm.
- 2 - TUBAT DO TE MBAHEN NGA KONSTRUKSIONI METALIK QE DO TE VENDOSSET NE ÇDO 2 m GJATE GJITHE GJATESISE SE URES.
- 3 - KONSTRUKSIONI DO TE FIKSOHET NE BETON ME BULLON + UPE M14.
- 4 - HEKURI SHIRIT 50x5mm SALDOHET NE TE DY KRAHET .
- 5 - KONSTRUKSIONET METALIKE LYHEN ME BOJE.
- 6 - PASI KRYHET KALIMI I URAVE, KABLLOT VAZHDOJNE NE KANAL .
- 7 - TUBAT METALIK DHE KONSTRUKSIONET MBAJTJESE TE TOKEZOHEN .



 DREJTORIA E PROJEKTIM, STANDARTIZIM DHE MBROJTJES SË MJEDISIT	DREJTORI DZHMA		
	DREJTORI DPSMM		
Emërtimi objektit	PUNOI		
NDERTIMI I LINJES KABLLORE, N/STACIONI-PALASE-HYRJE TUNEL LLOGARA	PUNOI		
Emërtimi fletes			
DETAJI I KALIMIT TE KABLLIT NE URE	FAZA: PROJEKT ZBATIM		
Porositës: DREJTORIA RAJONALE VLORE	SHKALLA -	DT. 29.06.2023	DIN A3
	NR.FLETEVE: 10	NR.PROJEKTIT:-	
	FLETA NR. E-10	PROJEKTE 000	