

DIVIZIONI I SHPËRNDARJES
Departamenti i Zhvillimit dhe Menaxhimit të Aseteve
Drejtoria e Projektimit Standartizimit dhe Mbrojtjes së Mjedisit

PROJEKTI ELEKTRIK

**"Ndërtimi i rrjetit kabllor 20kV, Fiderat
-F8, F9, F10 Nënstacioni Gjirokastër
110/35/20kV (Zona Kardhiq) - (Faza 1) "**

TIRANE



	DREJTORI DZHMA		
	DREJTORI DPSMM		
DREJTORIA E PROJEKTIMIT, STANDARTIZIMIT DHE MBROJTJES SE MJEDISIT	PROJEKTOI		
Emertimi objektit NDËRTIMI I RRJETIT KABLOR 20KV, FIDERAT -F8,F9,F10 NËN STACIONI GJIROKASTËR 110/35/20KV (ZONA KARDHIQ)-(FAZA I)	PROJEKTOI		
Emertimi fletes PLANIMETRIA E PLOTE E LINJES SE TENSIONIT TE MESEM 20 KV	FAZA: PROJEKT ZBATIM		
Porositës:	SHKALLA 1:	DT. 2023	DIN A0
Drejtoria Rajonale Gjrokastër	NR.PROJEKTIT	NR. 99	
	FLETA VIZATIMIT	NR. 00	



SHENIME TEKNIKE

- KY PROJEKT ESHTË HARTUAR PËR TRE LINJA TË REJA KABLLORE 20 KV F 8,F9 ,F 10 NGA N/STACIONI I RI 110/20KV GJIROKASTER .
- FIDERI F8 QË DO TË DALE NGA NENSTACIONI I GJIROKASTRES DHE DO TË VAZHDOJE DERI NE PUSETEN P28 URA E KARDHIQIT
- FIDERAT F9 DHE F10 DO TË NDETOHEN NE PERSPEKTIVE
- NGA NENSTACIONI 110/20KV I GJIROKASTES, DO TË NDETOHET KOLEKTOR KABLLOR DERI NE PUSETEN P 26 ,URA E VIROIT. KY KOLEKTOR DO TË SHERBEJ PËR MONTIMIN E FIDERIT F8,F9 DHE F10
- LINJAT DO TË REALIZOHET ME KABELL ALUMINI ME IZOLACION 20KV, TIP XLPE ME 3X1X240 mm² GERSHET
- LINJA DO TË KALOJE NE BANKINEN ANESORE TE RRUGES NACIONALE GJIROKASTER- URA E KARDHIQIT
- FIDERI F8 DO TË FURNIZOJE TUNELIN E KARDHIQIT
- GJATE ZBATIMIT TE PROJEKTIT TE ZBATOHEN ME RIGOROZITET KUSHTET TEKNIKE TE SHTRIRJES SE KABLLOVE NE KANAL SI DHE TE TESTOHET DHE KABLLI I RI PARA VENDOSJES NE PUNE TE LINJES.
- NE INTERSEKTIMET ME RRUGE KRYESORE KABLLI DO TË VENDOSET NE TUB HPDE Ø 160 MM² , PN 10 ME PARETE TE TRASHA (SHIF HOLLESI E DETAJE.)
- NE KALIMIN E URAVE (KABLLI DO TË FUTET NE TUB PVC ME PARETE TE TRASHA HDPE ,PN 10 Ø 160MM DHE DO TË MBESHTETEN NE FILLIM DHE FUND NE JASTEK BETONI SIPAS SPECIFIKIMEVE TE VENDOSURA NE PROJEKT NGA PROJEKTUESI (SHIF HOLLESI E DETAJE).
- SHTRIMI I LINJES TM 20KV TË BEHET SIPAS PRERJEVE TËRTHORE TË DHENA NE PROJEKT (SHIF HOLLESI E DETAJE).
- GJATE GJITHË GJATESISE SE KABLLIT TË VENDOSËT SHIRIT EMERTUES ME LOGO OSSH SHA.
- NE TË GJITHA RASTET, RREZJA E HARKUT TË KABLLIT NUK DUHET TË JETË ME E VOGEL SE 12 FISHI I DIAMETRIT TË JASHEM TË TIJ.PRANDAJ ESHTË MIRE QE TRASEJA E KABLLIT TË MOS KRIJOJE KENDE TË DREJTA.
- MUFTET BASHKUESE DHE KOKAT E KABLLIT TË BEHEN NE KUSHTE TË MIRA ATMOSFERIKE DHE MBI TO TË MOS USHTROHEN SFORCIME MEKANIKE. (SHIH SPECIFIKIMET TEKNIK TË OSSH)
- PER CDO NDRYSHIM PROJEKTI TË MERRET MIRATIMI I PROJEKTUESIT.
- PUNIMET TË KRYHEN NEN MBIKQYRJEN E PERSONAVE FIZIKE OSE JURIDIKE TË PAJISUR ME LICENSE PROFESIONALE PERKATESE.
- GJATE KRYERJES SE PUNIMEVE TË ZBATOHET ME RIGOROZITET RREGULLORJA E SIGURIMIT DHE SHFRYTEZIMIT TEKNIK..
- TË PUNOHET PARALELISHT ME FLETEN E DETAJEVE TEKNIKE TË SHTRIMIT TË SHTRIMIT TË KABLLOVE NE TOKE PUSETA, KOLEKTORE DHE URA .
- PARA FILLIMIT TË PUNIMEVE TË MERREN LEJET NE INSTITUCIONET PERKATESE (BASHKI, UJESJELLES-KANALIZIMIE, OSSH ETJ) DHE TË RIBEHET AZHORNIMI I TRASESE SE LINJES PER TË RIPARE STRUKTURAT E TRASESE NGA NDRYSHPESUARIMET E MUNDSHME QE MUND TË KETE .

NR	TABELA E MATERIALEVE KRYESORE	NJESIA	SASIA
1	KABELL AL, XLPE, 20 KV, 3*1x240mm ² GERSHET	ML	7212
2	MUFTE BASHKUESE PER KABELL 20 KV (I FAZE)	COPE	87
3	KOKA TË THATA PER KABELL 20 KV (I FAZË)	COPE	3
4	PUSETA	COPE	28
5	TUBA E RAKORDERI UJESJELLESI PE D=160MM, T = 11.8 MM, PN 10	ML	1010
6	TUB PLASTIK Ø160MM,δ=1.8MM (ME PARETE TË HOLLA)	ML	6060



DREJTORIA E PROJEKTIMIT, STANDARTIZIMIT DHE MBROJTJES SE MJEDISIT

Emertimi objektit
NDËRTIMI I RRJETIT KABLLOR 20KV,FIDERAT -F8,F9,F10 NËNSTACIONI GJIROKASTËR 110/35/20KV (ZONA KARDHIQI)-(FAZA 1)

Emertimi fletes
PLANIMETRIA E LINJES SE TENSIONIT TË MESEM 20 KV NGA NENSTACIONI DERI TEK PUSETA P6

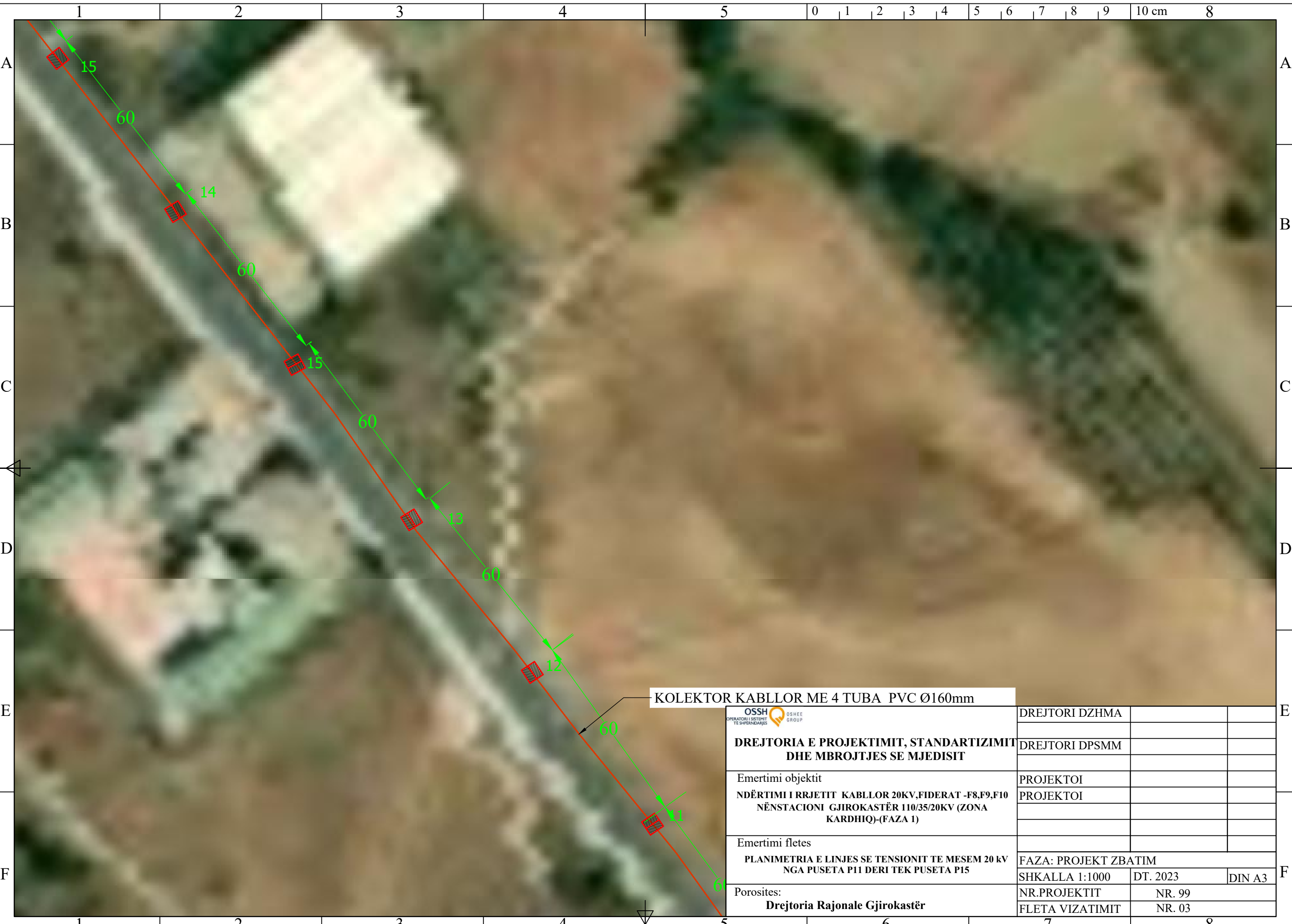
Porosites:
Drejtoria Rajonale Gjirokastër

DREJTORI DZHMA		
DREJTORI DPSMM		
PROJEKTOI		
PROJEKTOI		
FAZA: PROJEKT ZBATIM		
SHKALLA 1:1000	DT. 2023	DIN A3
NR.PROJEKTIT	NR. 99	
FLETA VIZATIMIT	NR. 01	



KOLEKTOR KABLLOR ME 4 TUBA PVC Ø160mm

	DREJTORI DZHMA		
	DREJTORI DPSMM		
DREJTORIA E PROJEKTIMIT, STANDARTIZIMIT DHE MBROJTJES SE MJEDISIT	PROJEKTOI		
	PROJEKTOI		
Emertimi objektit NDËRTIMI I RRJETIT KABLLOR 20KV, FIDERAT -F8, F9, F10 NËNSTACIONI GJIROKASTËR 110/35/20KV (ZONA KARDHIQ)-(FAZA 1)			
Emertimi fletes PLANIMETRIA E LINJES SE TENSIONIT TE MESEM 20 kV NGA PUSETA P6 DERI TEK PUSETA P11	FAZA: PROJEKT ZBATIM		
Porosites: Drejtoria Rajonale Gjirokaštër	SHKALLA 1:1000	DT. 2023	DIN A3
	FLETA VIZATIMIT	NR. 99	NR. 02



KOLEKTOR KABLLOR ME 4 TUBA PVC Ø160mm



DREJTORIA E PROJEKTIMIT, STANDARTIZIMIT DHE MBROJTJES SE MJEDISIT

Emertimi objektit
NDËRTIMI I RRJETIT KABLLOR 20KV, FIDERAT -F8, F9, F10 NËNSTACIONI GJIROKASTËR 110/35/20KV (ZONA KARDHIQ)-(FAZA 1)

Emertimi fletes
PLANIMETRIA E LINJES SE TENSIONIT TE MESEM 20 kV NGA PUSETA P11 DERI TEK PUSETA P15

Porosites:
Drejtoria Rajonale Gjirokastrë

DREJTORI DZHMA		
DREJTORI DPSMM		
PROJEKTOI		
PROJEKTOI		
FAZA: PROJEKT ZBATIM		
SHKALLA 1:1000	DT. 2023	DIN A3
NR.PROJEKTIT	NR. 99	
FLETA VIZATIMIT	NR. 03	



PUSETE (1.25*1.25*1.5)

 DREJTORIA E PROJEKTIMIT, STANDARTIZIMIT DHE MBROJTJES SE MJEDISIT	DREJTORI DZHMA		
	DREJTORI DPSMM		
Emertimi objektit	PROJEKTOI		
NDËRTIMI I RRJETIT KABLOR 20KV, FIDERAT -F8, F9, F10 NËNSTACIONI GJIROKASTËR 110/35/20KV (ZONA KARDHIQ)-(FAZA 1)	PROJEKTOI		
Emertimi fletes			
PLANIMETRIA E LINJES SE TENSIONIT TE MESEM 20 kV NGA PUSETA P15 DERI TEK PUSETA P20	FAZA: PROJEKT ZBATIM		
Porosites:	SHKALLA 1:1000	DT. 2023	DIN A3
Drejtoria Rajonale Gjirokastrë	NR.PROJEKTIT	NR. 99	
	FLETA VIZATIMIT	NR. 04	



KOLEKTOR KABLLOR ME 4 TUBA PVC Ø160

PUSETE (1.25)

 DREJTORIA E PROJEKTIMIT, STANDARTIZIMIT DHE MBROJTJES SE MJEDISIT	DREJTORI DZHMA		
	DREJTORI DPSMM		
Emertimi objektit	PROJEKTOI		
NDËRTIMI I RRJETIT KABLLOR 20KV, FIDERAT -F8, F9, F10 NËNSTACIONI GJIROKASTËR 110/35/20KV (ZONA KARDHIQ)-(FAZA 1)	PROJEKTOI		
Emertimi fletes			
PLANIMETRIA E LINJES SE TENSIONIT TE MESEM 20 kV NGA PUSETA P20 DERI TEK PUSETA P25	FAZA: PROJEKT ZBATIM		
Porosites:	SHKALLA 1:1000	DT. 2023	DIN A3
Drejtoria Rajonale Gjirokastrë	NR.PROJEKTIT	NR. 99	
	FLETA VIZATIMIT	NR. 05	

1 2 3 4 5 0 1 2 3 4 5 6 7 8 9 10 cm 8

A

A

Në kalimin e urës së Viroit , kablli të futet në tuba HDPE , Pn =10 me Ø160 mm. Tubat do të mbesheten ne konstruksione metalike te fiksuara ne shpatullen e ures (shih detajin).Në pjesën fundore të urës ,tek rrjedha tubat do te mbesheten ne jastek betoni.
Te tokezohen konstruksionet mbajtese te kablllove ne ure ne dy skajet e ures (shih hollesine e tokezimit)

B

B

C

C

D

D

Në kalimin e urës së Viroit , kablli të futet në tuba HDPE , Pn =10 me Ø160 mm. Tubat do të mbesheten ne konstruksione metalike te fiksuara ne shpatullen e ures (shih detajin).Në pjesën fundore të urës ,tek rrjedha tubat do te mbesheten ne jastek betoni.
Te tokezohen konstruksionet mbajtese te kablllove ne ure ne dy skajet e ures (shih hollesine e tokezimit)

E

E

F

F

1 2 3 4 5 6 7 8

26

25

	DREJTORI DZHMA		
	DREJTORI DPSMM		
DREJTORIA E PROJEKTIMIT, STANDARTIZIMIT DHE MBROJTJES SE MJEDISIT			
Emertimi objektit	PROJEKTOI		
NDËRTIMI I RRJETIT KABLLOR 20KV,FIDERAT -F8,F9,F10 NËNSTACIONI GJIROKASTËR 110/35/20KV (ZONA KARDHIQ)-(FAZA 1)	PROJEKTOI		
Emertimi fletes			
PLANIMETRIA E LINJES SE TENSIONIT TE MESEM 20 kV NGA PUSETA P25 DERI TEK PUSETA P26	FAZA: PROJEKT ZBATIM		
	SHKALLA 1:1000	DT. 2023	DIN A3
Porosites:	NR.PROJEKTIT	NR. 99	
Drejtoria Rajonale Gjirokastrë	FLETA VIZATIMIT	NR. 06	

Emertimi	Kabell ne kolektor	TP ne Ure	TP ne rruge				
				Çakell	Asfalt	Jastek beton 0.5*0.5*0.5	Puseta 1.5x1.5x1.5m
Ne N/ST	50						
PUSETA 1-PUSETA 25	1443						
PUSETA 25-PUSETA 26	225						
Pikat							
Puseta 26- Pika 1				602			
Pika 1-Pika 2			40	235			
Pika 2-Pika 3			0		150		
Pika 3-Pika 4			6				
Pika 4-Pika 5					1030		
Pika 5-Pika 6			8				
Pika6-Pika 7				230			
Pika 7-Pika 8					492		
Pika 8-Pika 9			6				
Pika 9-Pika 10					100		
Pika 10-Pika 11			6				
Pika 11-Pika 12					117		
Pika 12-Pika 13			6				
Pika 13-Pika 14					683		
Pika 14-Pika 15		12				2	
Pika 15-Pika 16					315		
Pika 16-Pika 17			6				
Pika 17-Pika 18			6				
Pika 18-Pika 19					160		
Pika 19-Pika 20					90		
Pika 20-Pika 21			36				
Pika 21-Pika 22					44		
Pika 22-Pika 23			18				
Pika 23-Pika 24					640		
Pika 24-Pika 25		10				2	
Pika 25-Pika 26					242		
Pika 26-Pika 27			124		31		2
shuma	1718	22	262	1067	4094	4	2

PIKA a

KABELL XLPE AL 20 kV(3*1*240)mm2 GERSHET NE TOKE

Në kalimin e urës së Viroit , kabli të futet në tuba HDPE , Pn =10 me Ø160 mm. Tubat do të mbështeten ne konstruksione metalike te fiksuara ne shpatullen e ures (shih detajin).Në pjesën fundore të urës ,tek rrjedha tubat do te mbështeten ne jastek betoni.
Te tokezohen konstruksionet mbajtese te kabllove ne ure ne dy skajet e ures (shih hollesine e tokezimit)

 DREJTORIA E PROJEKTIMIT, STANDARTIZIMIT DHE MBROJTJES SE MJEDISIT	DREJTORI DZHMA		
	DREJTORI DPSMM		
Emertimi objektit	PROJEKTOI		
NDËRTIMI I RRJETIT KABLLOR 20KV,FIDERAT -F8,F9,F10 NËNSTACIONI GJIROKASTËR 110/35/20KV (ZONA KARDHIQ)-(FAZA 1)	PROJEKTOI		
Emertimi fletes			
PLANIMETRIA E LINJES SE TENSIONIT TE MESEM 20 kV NGA PUSETA P26 DERI TEK PIKA a	FAZA: PROJEKT ZBATIM		
Porosites:	SHKALLA 1:1000	DT. 2023	DIN A3
Drejtoria Rajonale Gjirokastër	NR.PROJEKTIT	NR. 99	
	FLETA VIZATIMIT	NR. 07	

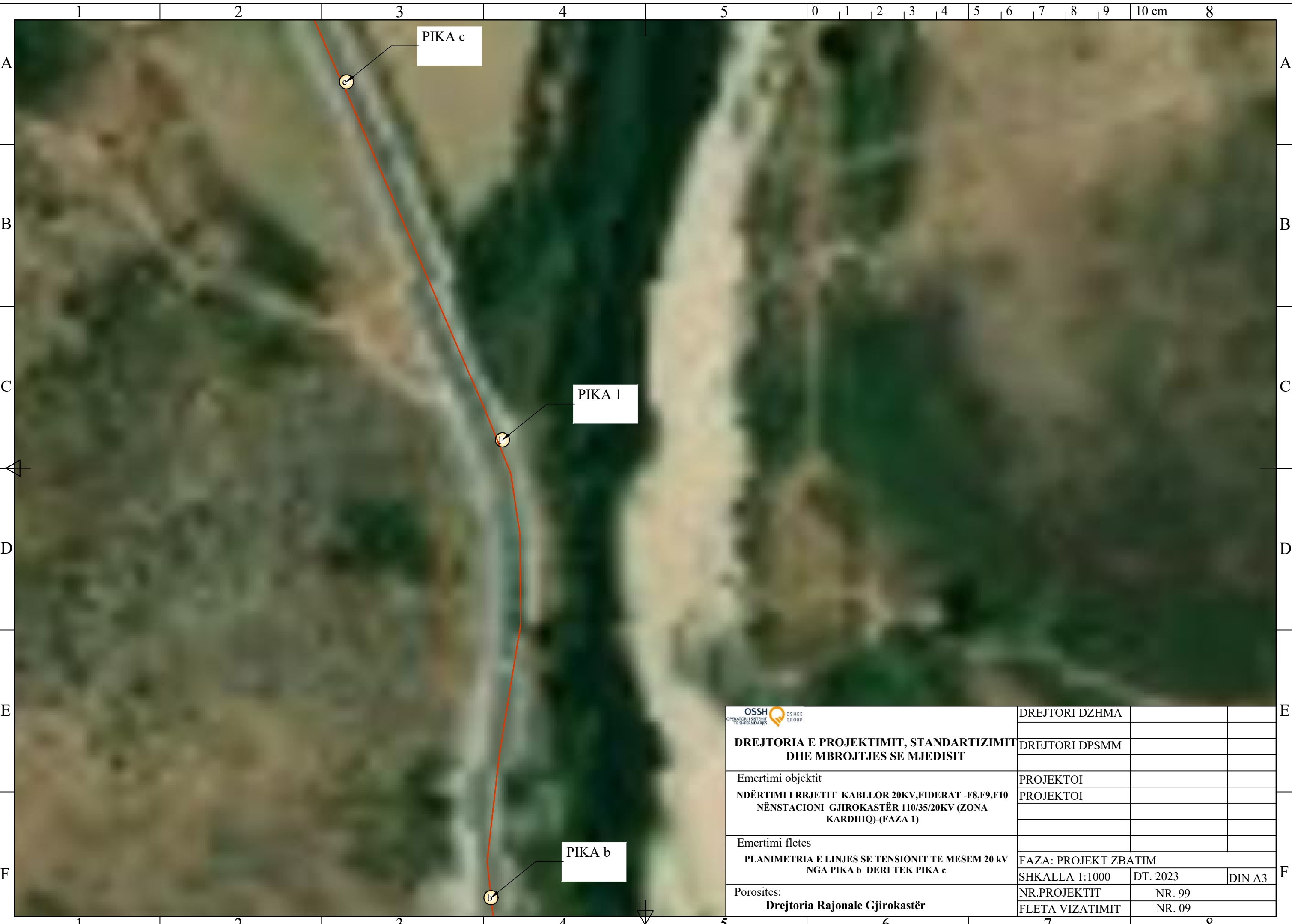


PIKA b

KABELL XLPE AL 20 kV(3*1*240)mm2 GERSHET NE TOKE

PIKA a

 DREJTORIA E PROJEKTIMIT, STANDARTIZIMIT DHE MBROJTJES SE MJEDISIT	DREJTORI DZHMA		
	DREJTORI DPSMM		
Emertimi objektit NDËRTIMI I RRJETIT KABLLOR 20KV,FIDERAT -F8,F9,F10 NËNSTACIONI GJIROKASTËR 110/35/20KV (ZONA KARDHIQ)-(FAZA 1)	PROJEKTOI		
	PROJEKTOI		
Emertimi fletes PLANIMETRIA E LINJES SE TENSIONIT TE MESEM 20 kV NGA PIKA a DERI TEK PIKA b	FAZA: PROJEKT ZBATIM		
	SHKALLA 1:1000	DT. 2023	DIN A3
Porosites: Drejtoria Rajonale Gjirokastër	NR.PROJEKTIT	NR. 99	
	FLETA VIZATIMIT	NR. 08	

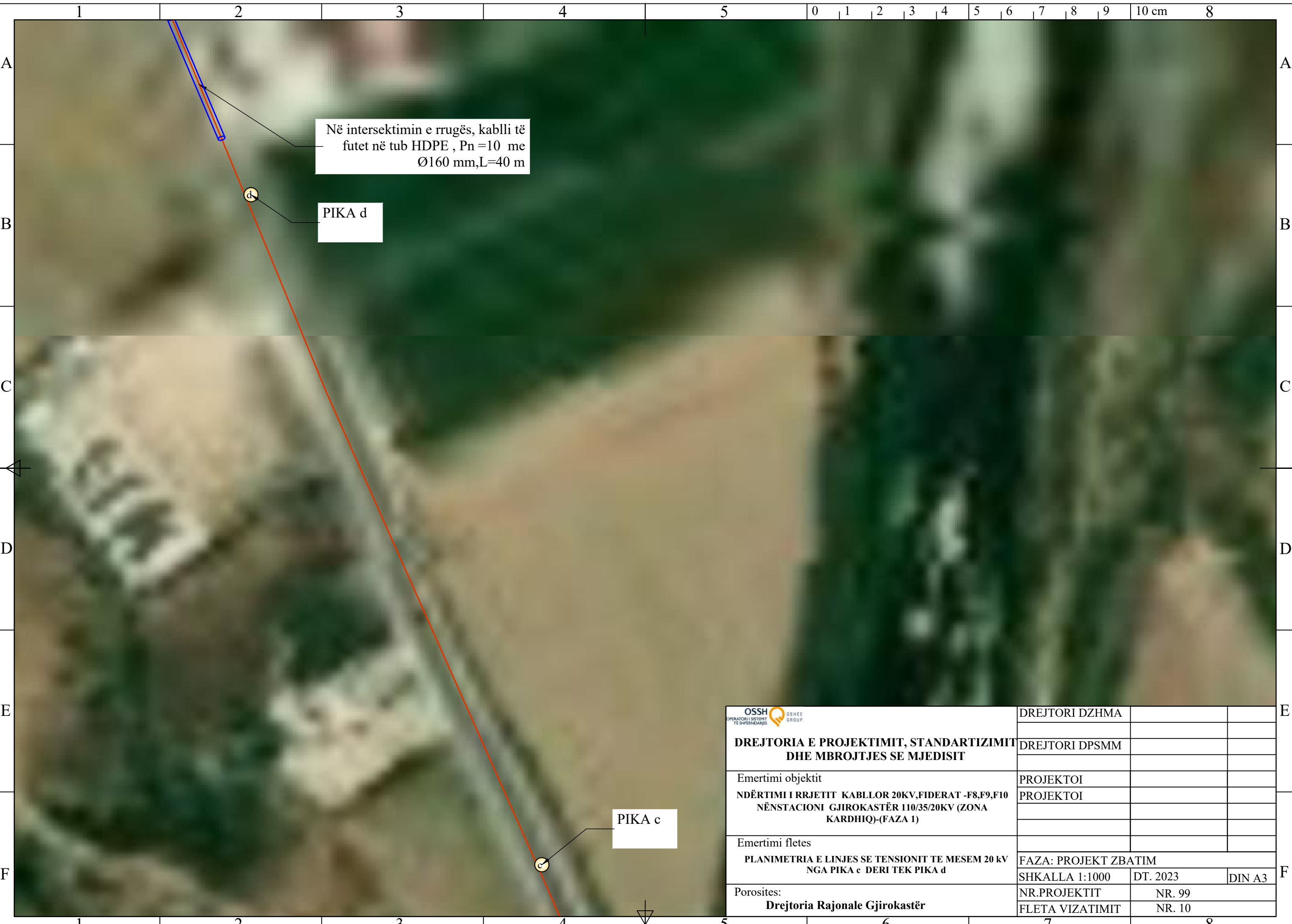


PIKA c

PIKA 1

PIKA b

 DREJTORIA E PROJEKTIMIT, STANDARTIZIMIT DHE MBROJTJES SE MJEDISIT	DREJTORI DZHMA		
	DREJTORI DPSMM		
Emertimi objektit NDËRTIMI I RRJETIT KABLLOR 20KV, FIDERAT -F8, F9, F10 NËNSTACIONI GJIROKASTËR 110/35/20KV (ZONA KARDHIQ)-(FAZA 1)	PROJEKTOI		
	PROJEKTOI		
Emertimi fletes PLANIMETRIA E LINJES SE TENSIONIT TE MESEM 20 kV NGA PIKA b DERI TEK PIKA c	FAZA: PROJEKT ZBATIM		
	SHKALLA 1:1000	DT. 2023	DIN A3
Porosites: Drejtoria Rajonale Gjirokaštër	NR.PROJEKTIT	NR. 99	
	FLETA VIZATIMIT	NR. 09	



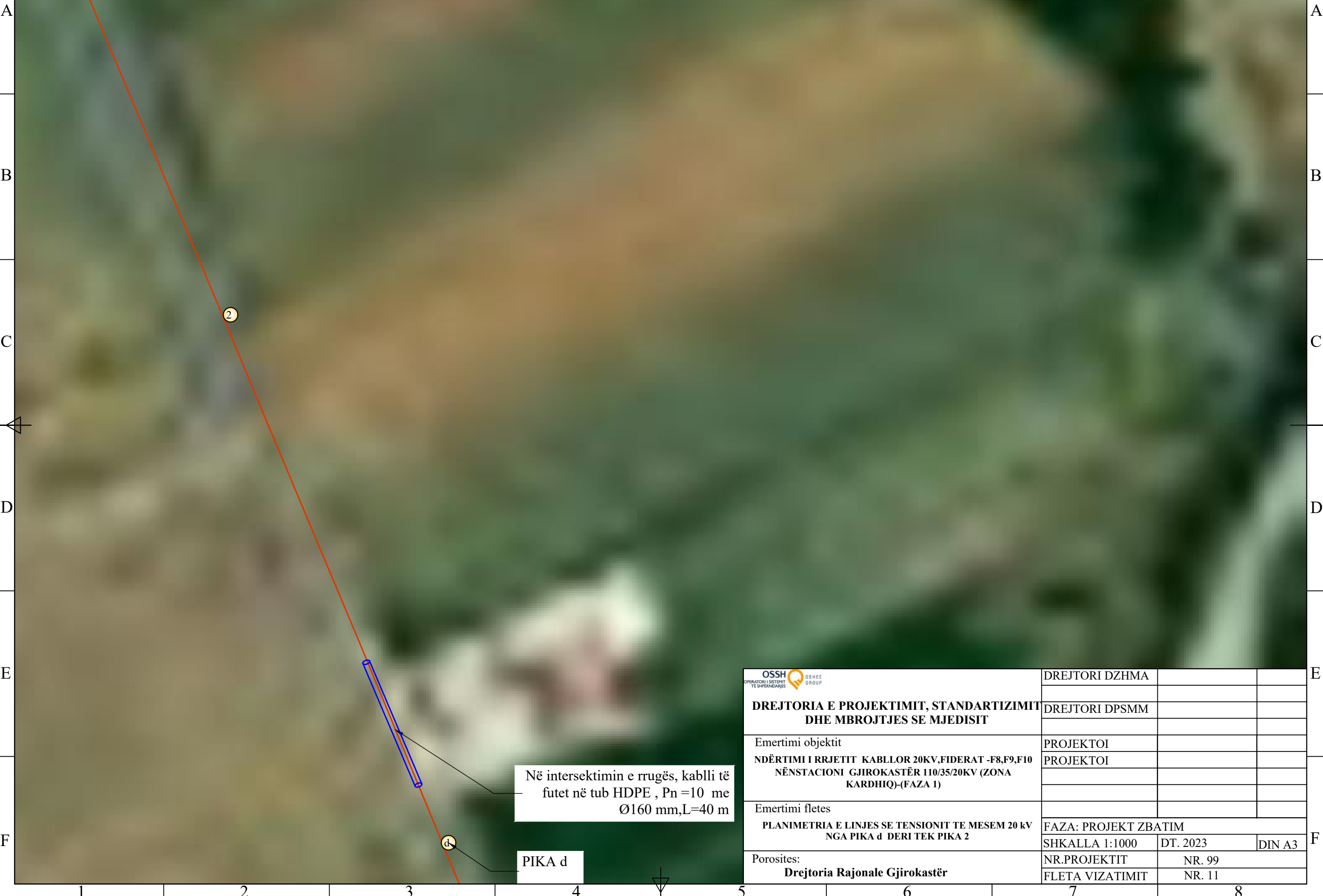
Në intersektimin e rrugës, kabli të futet në tub HDPE, Pn=10 me Ø160 mm, L=40 m

PIKA d

PIKA c

 DREJTORIA E PROJEKTIMIT, STANDARTIZIMIT DHE MBROJTJES SE MJEDISIT	DREJTORI DZHMA		
	DREJTORI DPSMM		
Emertimi objektit	PROJEKTOI		
NDËRTIMI I RRJETIT KABLLOR 20KV, FIDERAT -F8, F9, F10 NËNSTACIONI GJIROKASTËR 110/35/20KV (ZONA KARDHIQ)-(FAZA 1)	PROJEKTOI		
Emertimi fletes			
PLANIMETRIA E LINJES SE TENSIONIT TE MESEM 20 kV NGA PIKA c DERI TEK PIKA d	FAZA: PROJEKT ZBATIM		
Porosites:	SHKALLA 1:1000	DT. 2023	DIN A3
Drejtoria Rajonale Gjirokastrë	NR.PROJEKTIT	NR. 99	
	FLETA VIZATIMIT	NR. 10	

1 2 3 4 5 0 1 2 3 4 5 6 7 8 9 10 cm 8

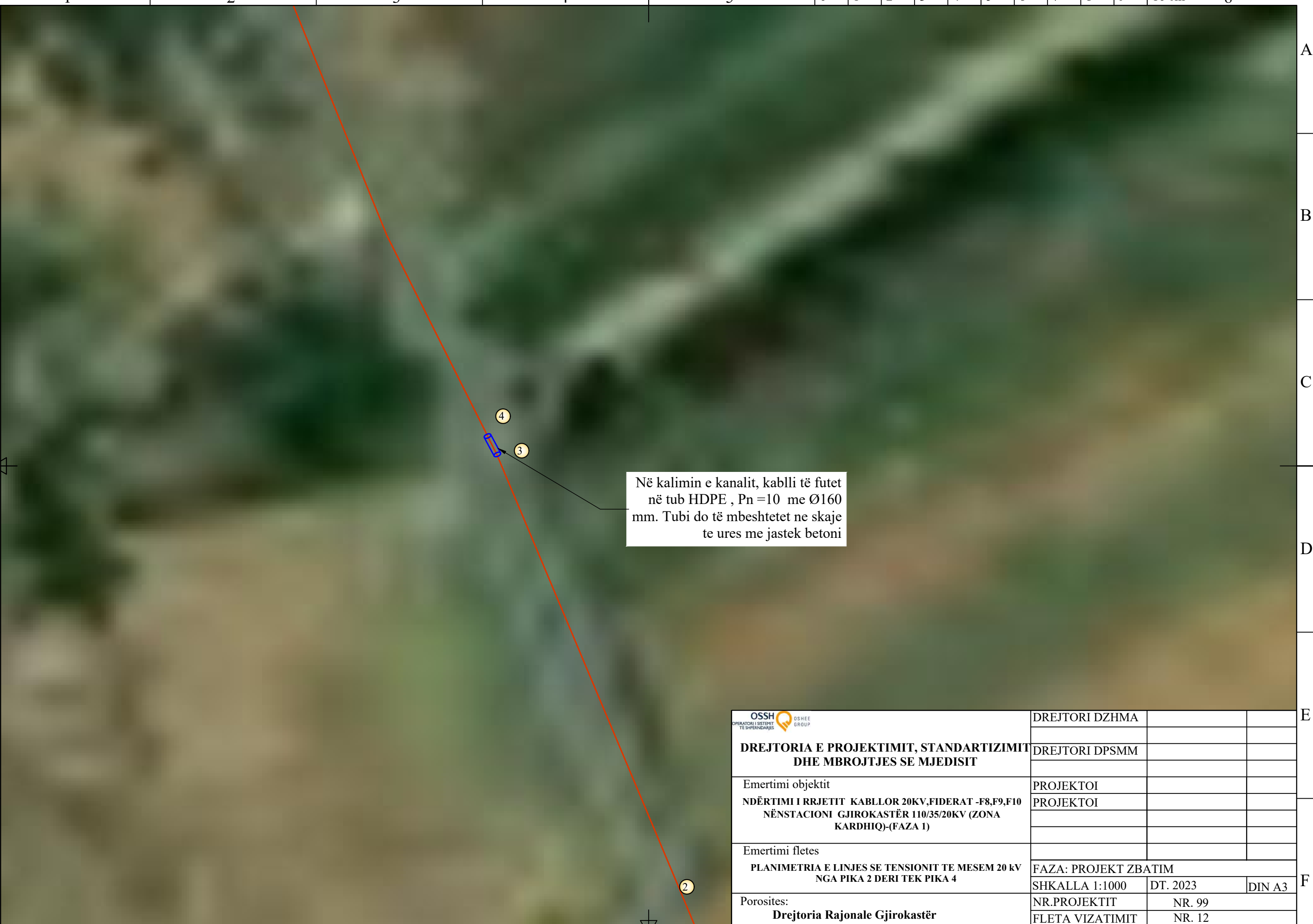


 DREJTORIA E PROJEKTIMIT, STANDARTIZIMIT DHE MBROJTJES SE MJEDISIT	DREJTORI DZHMA		
	DREJTORI DPSMM		
Emertimi objektit	PROJEKTOI		
NDËRTIMI I RRJETIT KABLOR 20KV,FIDERAT -F8,F9,F10 NËNSTACIONI GJIROKASTËR 110/35/20KV (ZONA KARDHIQ)-(FAZA 1)	PROJEKTOI		
Emertimi fletes			
PLANIMETRIA E LINJES SE TENSIONIT TE MESEM 20 kV NGA PIKA d DERI TEK PIKA 2	FAZA: PROJEKT ZBATIM		
Porosites:	SHKALLA 1:1000	DT. 2023	DIN A3
Drejtoria Rajonale Gjirokastrë	NR.PROJEKTIT	NR. 99	
	FLETA VIZATIMIT	NR. 11	

1 2 3 4 5 0 1 2 3 4 5 6 7 8 9 10 cm 8

A
B
C
D
E
F

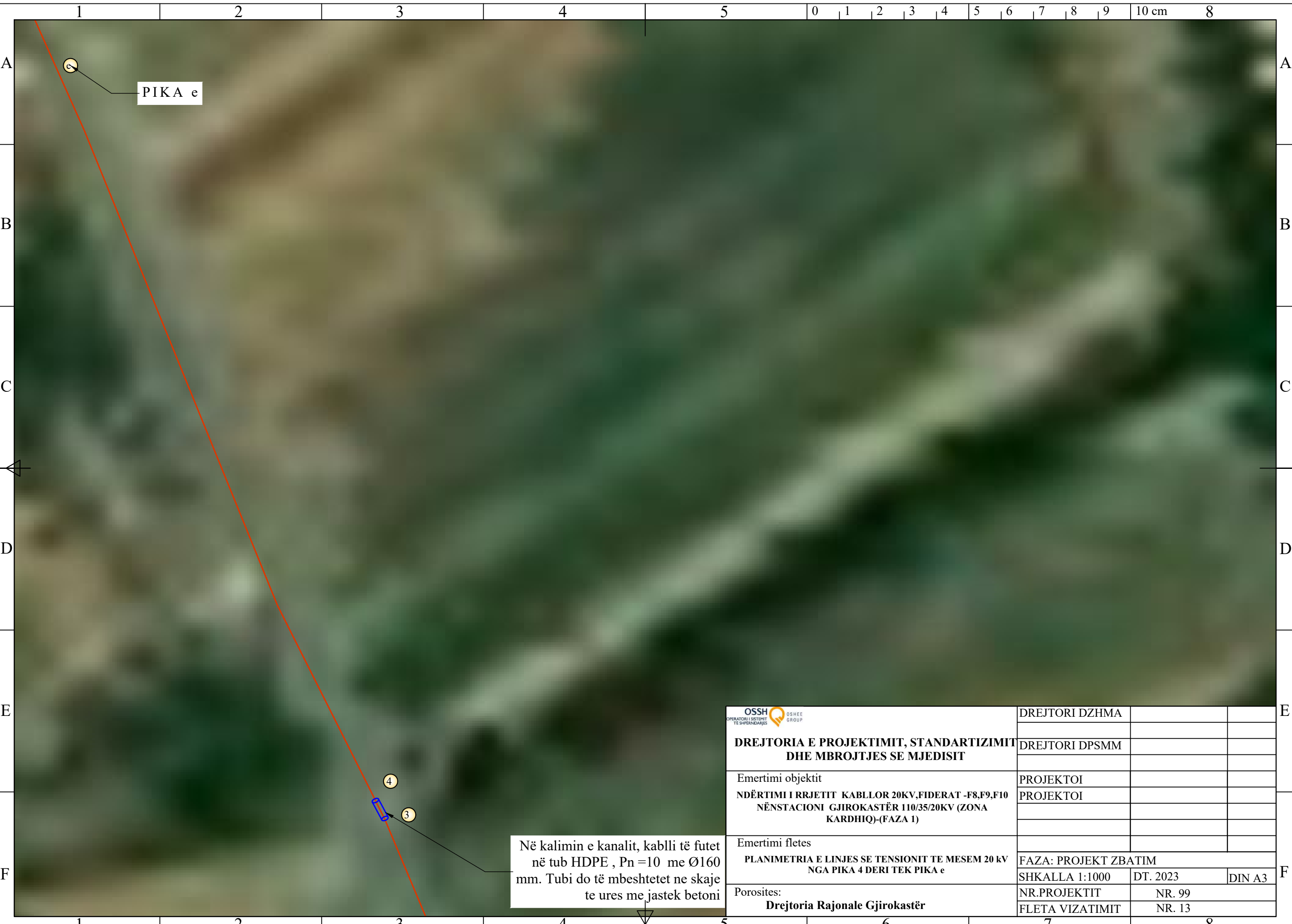
A
B
C
D
E
F



Në kalimin e kanalit, kabli të futet në tub HDPE , Pn =10 me Ø160 mm. Tubi do të mbështetet ne skaje te ures me jastek betoni

 DREJTORIA E PROJEKTIMIT, STANDARTIZIMIT DHE MBROJTJES SE MJEDISIT	DREJTORI DZHMA		
	DREJTORI DPSMM		
Emertimi objektit	PROJEKTOI		
NDËRTIMI I RRJETIT KABLLOR 20KV,FIDERAT -F8,F9,F10 NËNSTACIONI GJIROKASTËR 110/35/20KV (ZONA KARDHIQ)-(FAZA 1)	PROJEKTOI		
Emertimi fletes			
PLANIMETRIA E LINJES SE TENSIONIT TE MESEM 20 kV NGA PIKA 2 DERI TEK PIKA 4	FAZA: PROJEKT ZBATIM		
Porosites:	SHKALLA 1:1000	DT. 2023	DIN A3
Drejtoria Rajonale Gjirokastrë	NR.PROJEKTIT	NR. 99	
	FLETA VIZATIMIT	NR. 12	

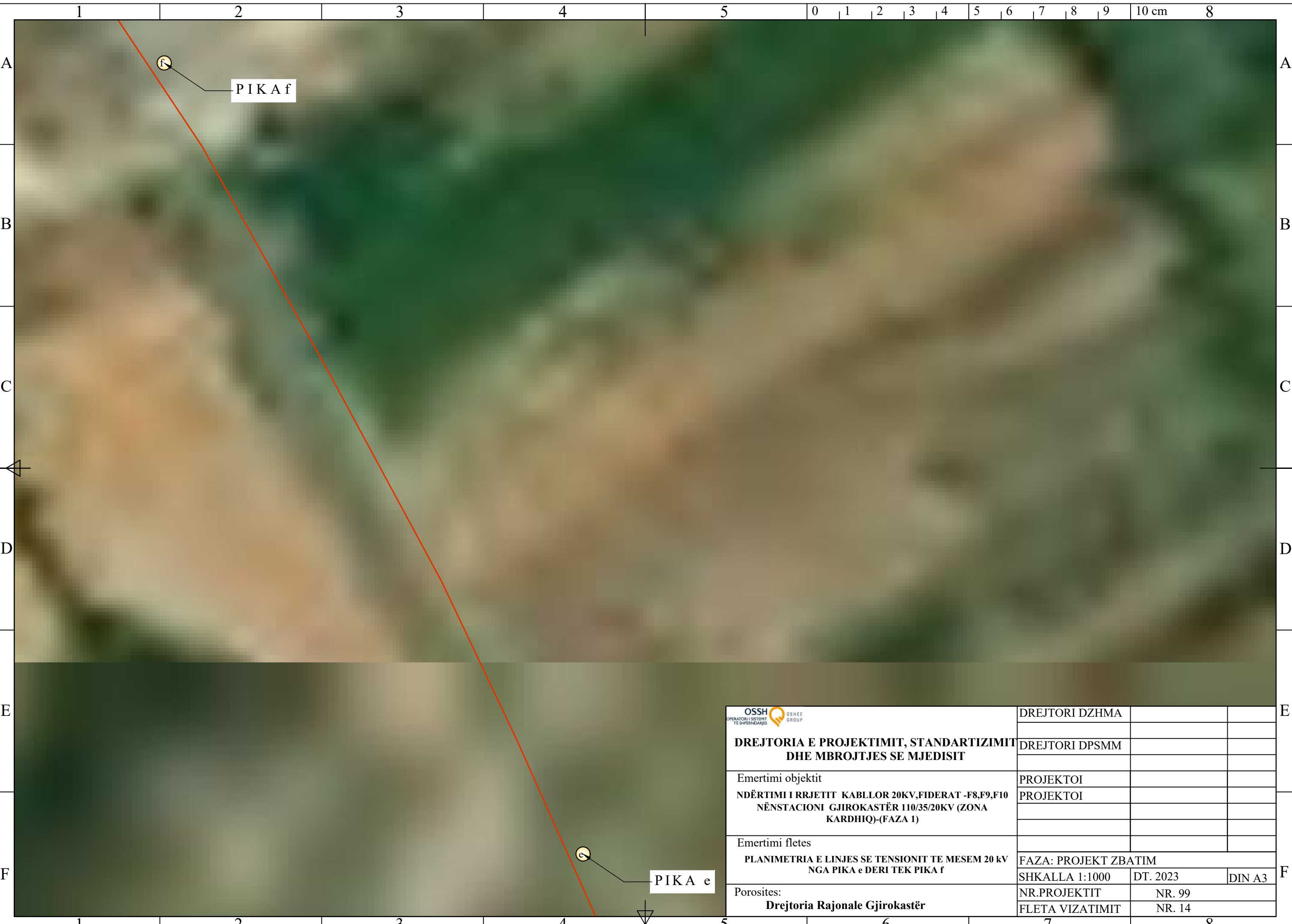
1 2 3 4 5 6 7 8



PIKA e

Në kalimin e kanalit, kablli të futet në tub HDPE , Pn =10 me Ø160 mm. Tubi do të mbështetet ne skaje te ures me jastek betoni

 DREJTORIA E PROJEKTIMIT, STANDARTIZIMIT DHE MBROJTJES SE MJEDISIT	DREJTORI DZHMA		
	DREJTORI DPSMM		
Emertimi objektit	PROJEKTOI		
NDËRTIMI I RRJETIT KABLOR 20KV,FIDERAT -F8,F9,F10 NËNSTACIONI GJIROKASTËR 110/35/20KV (ZONA KARDHIQ)-(FAZA 1)	PROJEKTOI		
Emertimi fletes			
PLANIMETRIA E LINJES SE TENSIONIT TE MESEM 20 kV NGA PIKA 4 DERI TEK PIKA e	FAZA: PROJEKT ZBATIM		
Porosites:	SHKALLA 1:1000	DT. 2023	DIN A3
Drejtoria Rajonale Gjirokaštër	NR.PROJEKTIT	NR. 99	
	FLETA VIZATIMIT	NR. 13	



 DREJTORIA E PROJEKTIMIT, STANDARTIZIMIT DHE MBROJTJES SE MJEDISIT	DREJTORI DZHMA		
	DREJTORI DPSMM		
Emertimi objektit NDËRTIMI I RRJETIT KABLLOR 20KV,FIDERAT -F8,F9,F10 NËNSTACIONI GJIROKASTËR 110/35/20KV (ZONA KARDHIQ)-(FAZA 1)	PROJEKTOI		
	PROJEKTOI		
Emertimi fletes PLANIMETRIA E LINJES SE TENSIONIT TE MESEM 20 kV NGA PIKA e DERI TEK PIKA f	FAZA: PROJEKT ZBATIM		
	SHKALLA 1:1000	DT. 2023	DIN A3
Porosites: Drejtoria Rajonale Gjirokastrë	NR.PROJEKTIT	NR. 99	
	FLETA VIZATIMIT	NR. 14	

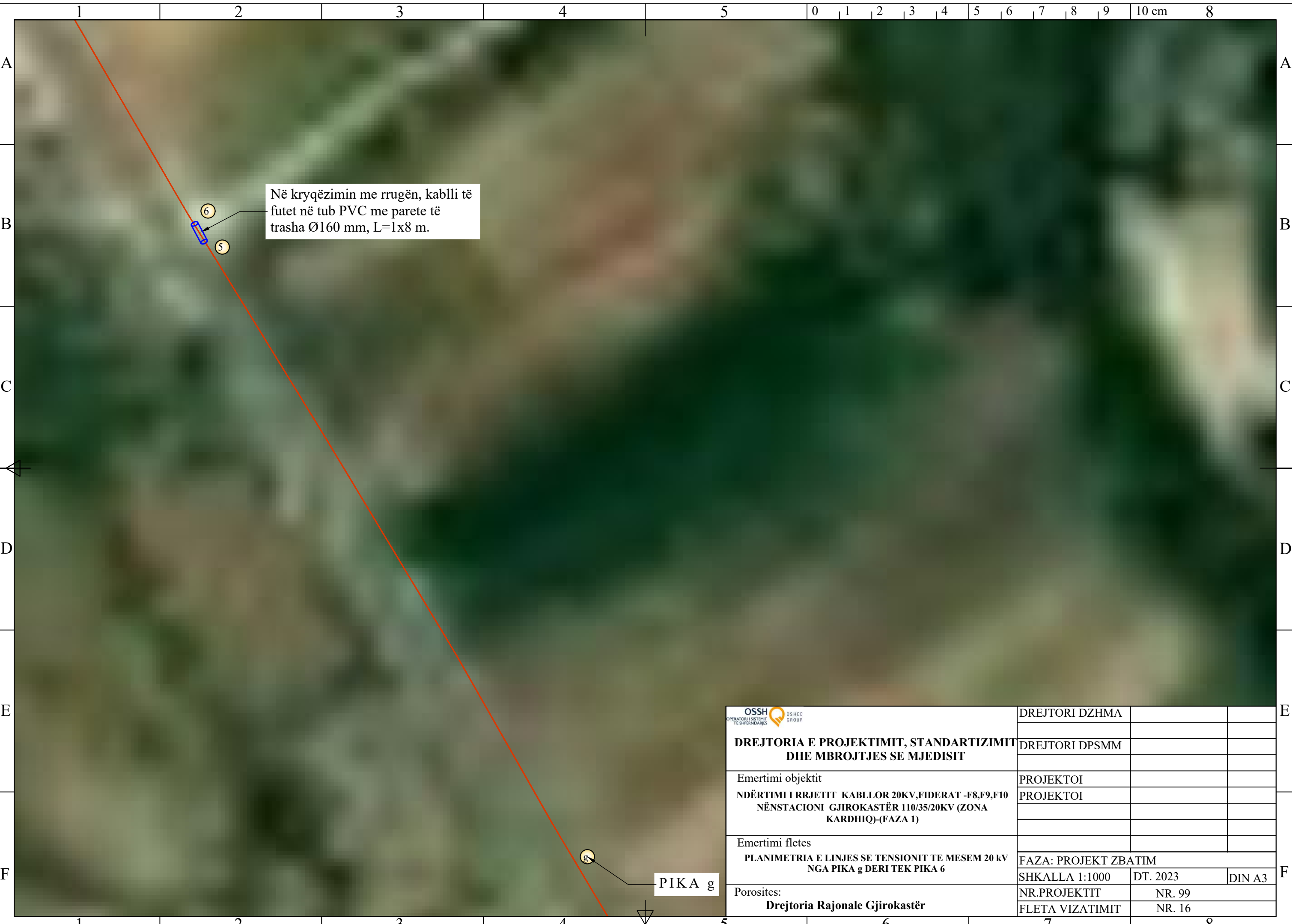


KABELL XLPE AL 20 kV(3*1*240)mm2 GERSHET NE TOKE

PIKA g

PIKA f

 DREJTORIA E PROJEKTIMIT, STANDARTIZIMIT DHE MBROJTJES SE MJEDISIT	DREJTORI DZHMA		
	DREJTORI DPSMM		
Emertimi objektit	PROJEKTOI		
NDËRTIMI I RRJETIT KABLLOR 20KV,FIDERAT -F8,F9,F10 NËNSTACIONI GJIROKASTËR 110/35/20KV (ZONA KARDHIQ)-(FAZA 1)	PROJEKTOI		
Emertimi fletes			
PLANIMETRIA E LINJES SE TENSIONIT TE MESEM 20 kV NGA PIKA f DERI TEK PIKA g	FAZA: PROJEKT ZBATIM		
Porosites:	SHKALLA 1:1000	DT. 2023	DIN A3
Drejtoria Rajonale Gjirokastrë	NR.PROJEKTIT	NR. 99	
	FLETA VIZATIMIT	NR. 15	



Në kryqëzimin me rrugën, kabli të futet në tub PVC me parete të trasha Ø160 mm, L=1x8 m.

 DREJTORIA E PROJEKTIMIT, STANDARTIZIMIT DHE MBROJTJES SE MJEDISIT	DREJTORI DZHMA		
	DREJTORI DPSMM		
Emertimi objektit NDËRTIMI I RRJETIT KABLLOR 20KV, FIDERAT -F8, F9, F10 NËNSTACIONI GJIROKASTËR 110/35/20KV (ZONA KARDHIQ)-(FAZA 1)	PROJEKTOI		
	PROJEKTOI		
Emertimi fletes PLANIMETRIA E LINJES SE TENSIONIT TE MESEM 20 kV NGA PIKA g DERI TEK PIKA 6	FAZA: PROJEKT ZBATIM		
	SHKALLA 1:1000	DT. 2023	DIN A3
Porosites: Drejtoria Rajonale Gjirokastrë	NR.PROJEKTIT	NR. 99	
	FLETA VIZATIMIT	NR. 16	



	DREJTORI DZHMA		
	DREJTORI DPSMM		
DREJTORIA E PROJEKTIMIT, STANDARTIZIMIT DHE MBROJTJES SE MJEDISIT	PROJEKTOI		
	PROJEKTOI		
Emertimi objektit NDËRTIMI I RRJETIT KABLOR 20KV,FIDERAT -F8,F9,F10 NËNSTACIONI GJIROKASTËR 110/35/20KV (ZONA KARDHIQ)-(FAZA 1)			
Emertimi fletes PLANIMETRIA E LINJES SE TENSIONIT TE MESEM 20 kV NGA PIKA 6 DERI TEK PIKA 7	FAZA: PROJEKT ZBATIM		
Porosites: Drejtoria Rajonale Gjirokastër	SHKALLA 1:1000	DT. 2023	DIN A3
	FLETA VIZATIMIT	NR. 17	

1 2 3 4 5 0 1 2 3 4 5 6 7 8 9 10 cm 8

A
B
C
D
E
F

A
B
C
D
E
F

PIKA h



 DREJTORIA E PROJEKTIMIT, STANDARTIZIMIT DHE MBROJTJES SE MJEDISIT	DREJTORI DZHMA		
	DREJTORI DPSMM		
Emertimi objektit	PROJEKTOI		
NDËRTIMI I RRJETIT KABLLOR 20KV, FIDERAT -F8, F9, F10 NËNSTACIONI GJIROKASTËR 110/35/20KV (ZONA KARDHIQ)-(FAZA 1)	PROJEKTOI		
Emertimi fletes			
PLANIMETRIA E LINJES SE TENSIONIT TE MESEM 20 kV NGA PIKA 7 DERI TEK PIKA h	FAZA: PROJEKT ZBATIM		
Porosites:	SHKALLA 1:1000	DT. 2023	DIN A3
Drejtoria Rajonale Gjirokastrë	NR.PROJEKTIT	NR. 99	
	FLETA VIZATIMIT	NR. 18	

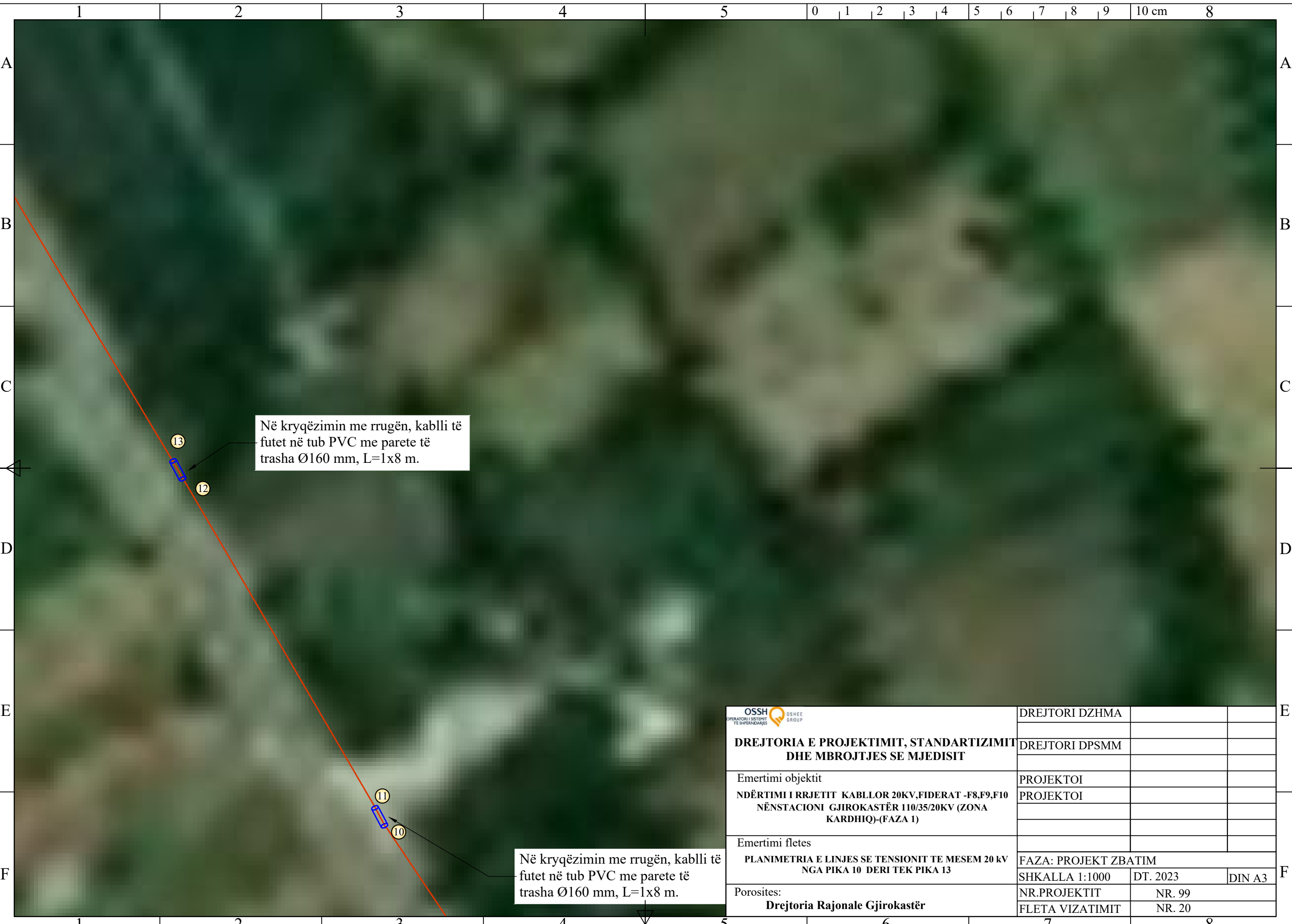
1 2 3 4 5 6 7 8

Në kryqëzimin me rrugën, kabli të futet në tub PVC me parete të trasha Ø160 mm, L=1x8 m.

Në kryqëzimin me rrugën, kabli të futet në tub PVC me parete të trasha Ø160 mm, L=1x6 m.

PIKA h

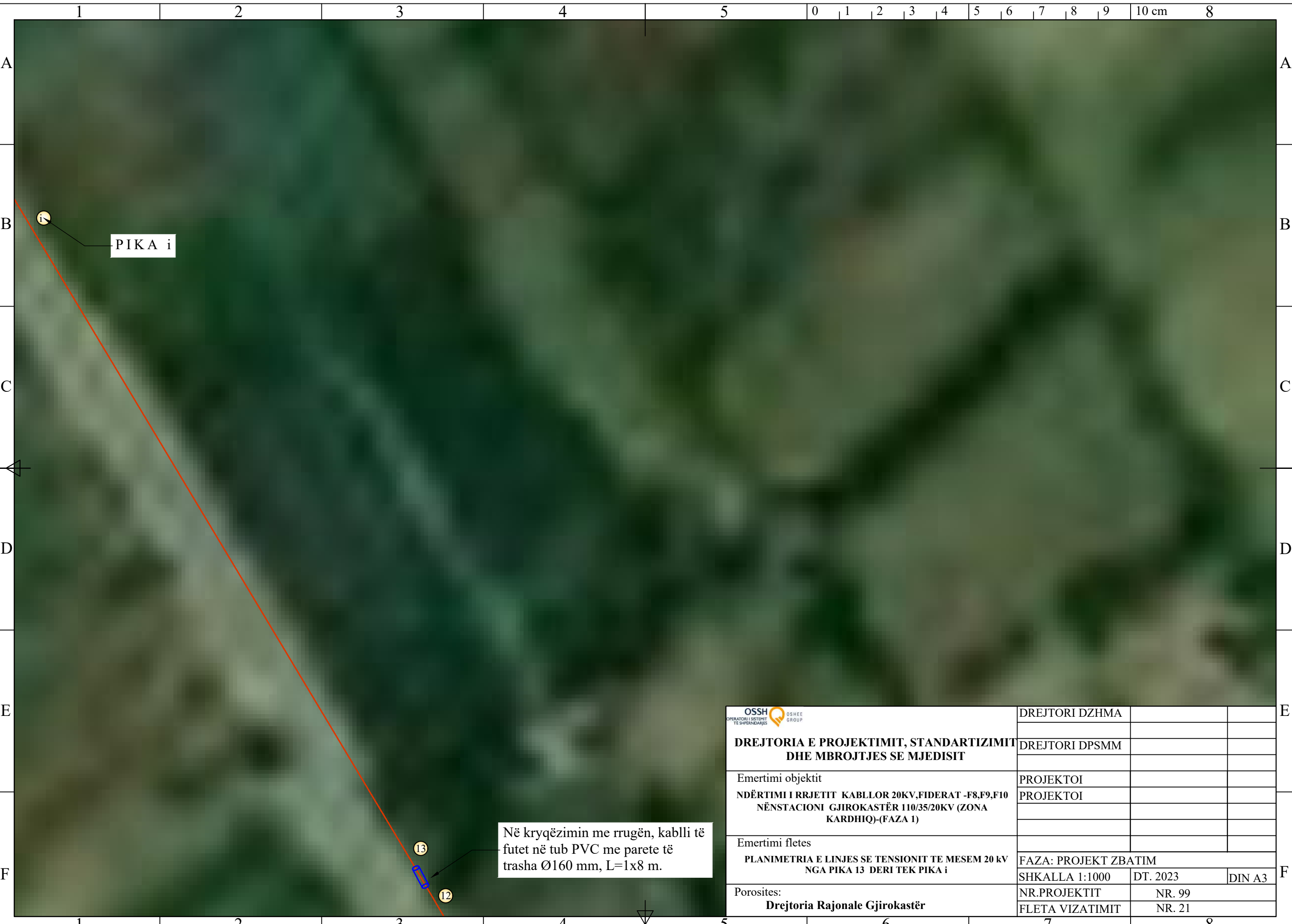
	DREJTORI DZHMA		
	DREJTORI DPSMM		
DREJTORIA E PROJEKTIMIT, STANDARTIZIMIT DHE MBROJTJES SE MJEDISIT			
Emertimi objektit	PROJEKTOI		
NDËRTIMI I RRJETIT KABLLOR 20KV, FIDERAT -F8, F9, F10 NËNSTACIONI GJIROKASTËR 110/35/20KV (ZONA KARDHIQ)-(FAZA 1)	PROJEKTOI		
Emertimi fletes			
PLANIMETRIA E LINJES SE TENSIONIT TE MESEM 20 kV NGA PIKA h DERI TEK PIKA 10	FAZA: PROJEKT ZBATIM		
Porosites:	SHKALLA 1:1000	DT. 2023	DIN A3
Drejtoria Rajonale Gjirokaštër	NR.PROJEKTIT	NR. 99	
	FLETA VIZATIMIT	NR. 19	



Në kryqëzimin me rrugën, kabli të futet në tub PVC me parete të trasha Ø160 mm, L=1x8 m.

Në kryqëzimin me rrugën, kabli të futet në tub PVC me parete të trasha Ø160 mm, L=1x8 m.

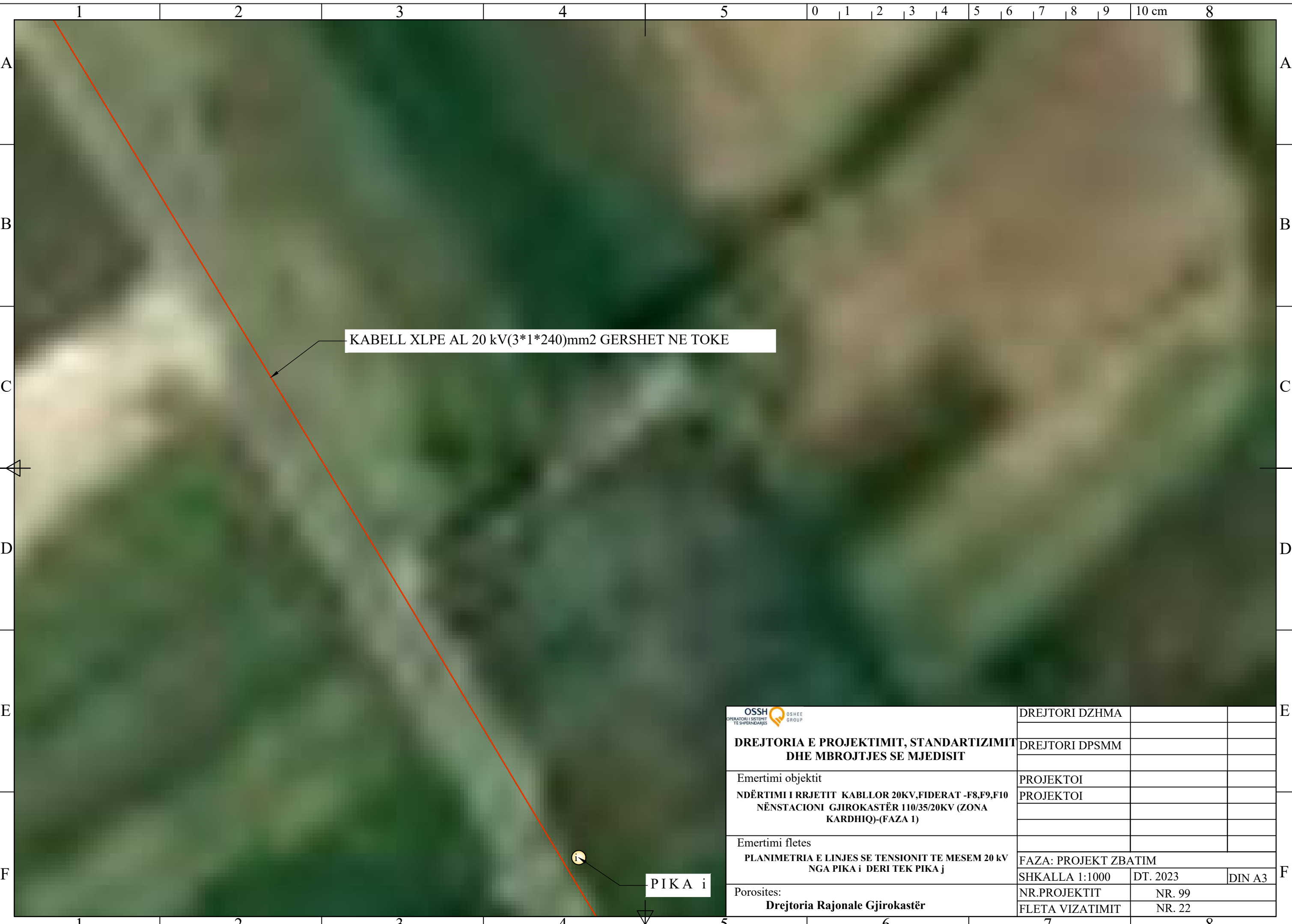
	DREJTORI DZHMA		
	DREJTORI DPSMM		
DREJTORIA E PROJEKTIMIT, STANDARTIZIMIT DHE MBROJTJES SE MJEDISIT	PROJEKTOI		
	PROJEKTOI		
Emertimi objektit NDËRTIMI I RRJETIT KABLLOR 20KV,FIDERAT -F8,F9,F10 NËNSTACIONI GJIROKASTËR 110/35/20KV (ZONA KARDHIQ)-(FAZA 1)			
Emertimi fletes PLANIMETRIA E LINJES SE TENSIONIT TE MESEM 20 kV NGA PIKA 10 DERI TEK PIKA 13	FAZA: PROJEKT ZBATIM		
Porosites: Drejtoria Rajonale Gjirokaštër	SHKALLA 1:1000	DT. 2023	DIN A3
	NR.PROJEKTIT	NR. 99	
	FLETA VIZATIMIT	NR. 20	



PIKA i

Në kryqëzimin me rrugën, kabli të futet në tub PVC me parete të trasha Ø160 mm, L=1x8 m.

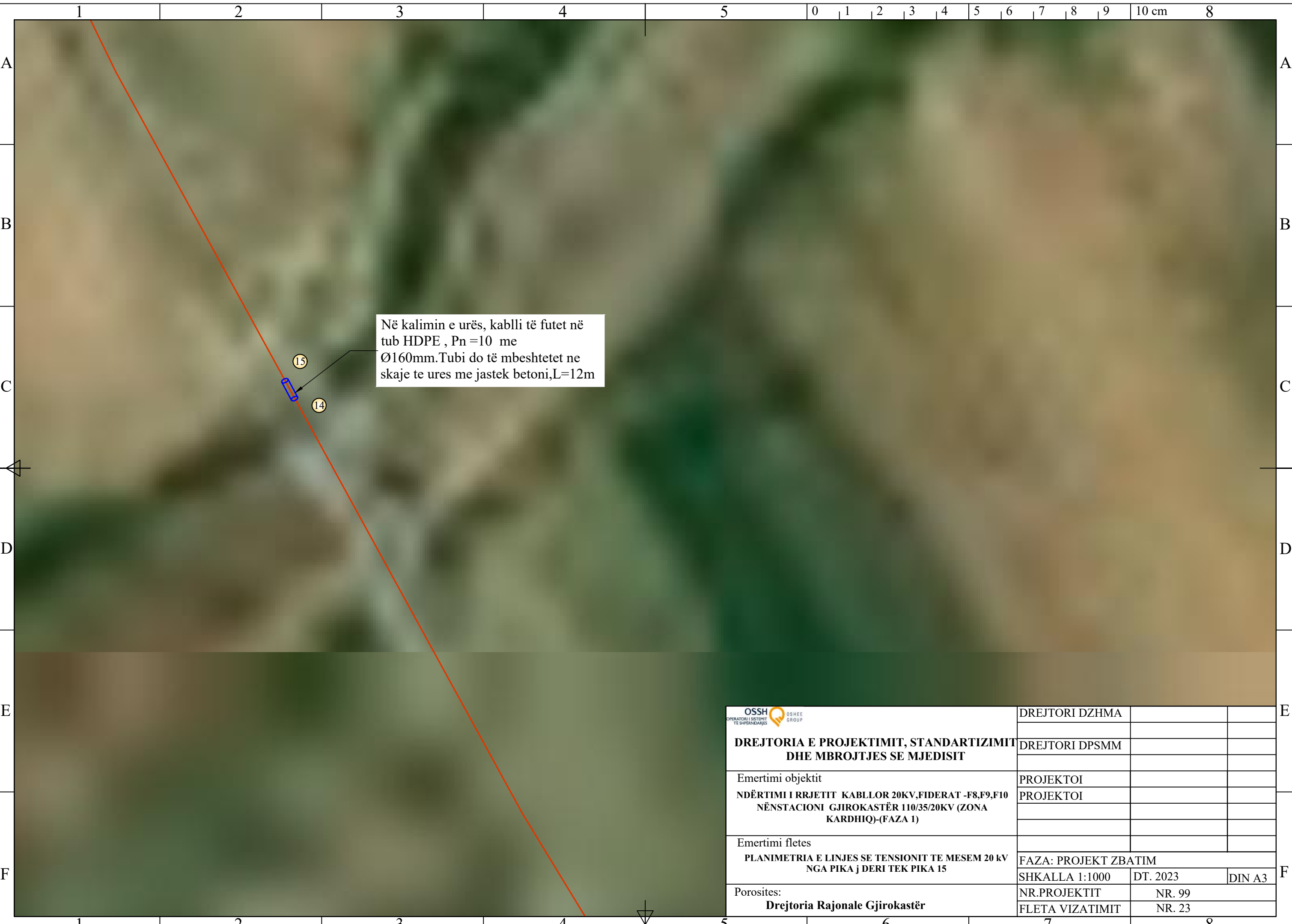
 DREJTORIA E PROJEKTIMIT, STANDARTIZIMIT DHE MBROJTJES SE MJEDISIT	DREJTORI DZHMA		
	DREJTORI DPSMM		
Emertimi objektit	PROJEKTOI		
NDËRTIMI I RRJETIT KABLLOR 20KV, FIDERAT -F8, F9, F10 NËNSTACIONI GJIROKASTËR 110/35/20KV (ZONA KARDHIQ)-(FAZA 1)	PROJEKTOI		
Emertimi fletes			
PLANIMETRIA E LINJES SE TENSIONIT TE MESEM 20 KV NGA PIKA 13 DERI TEK PIKA i	FAZA: PROJEKT ZBATIM		
Porosites:	SHKALLA 1:1000	DT. 2023	DIN A3
Drejtoria Rajonale Gjirokastrë	NR.PROJEKTIT	NR. 99	
	FLETA VIZATIMIT	NR. 21	



KABELL XLPE AL 20 kV(3*1*240)mm2 GERSHET NE TOKE

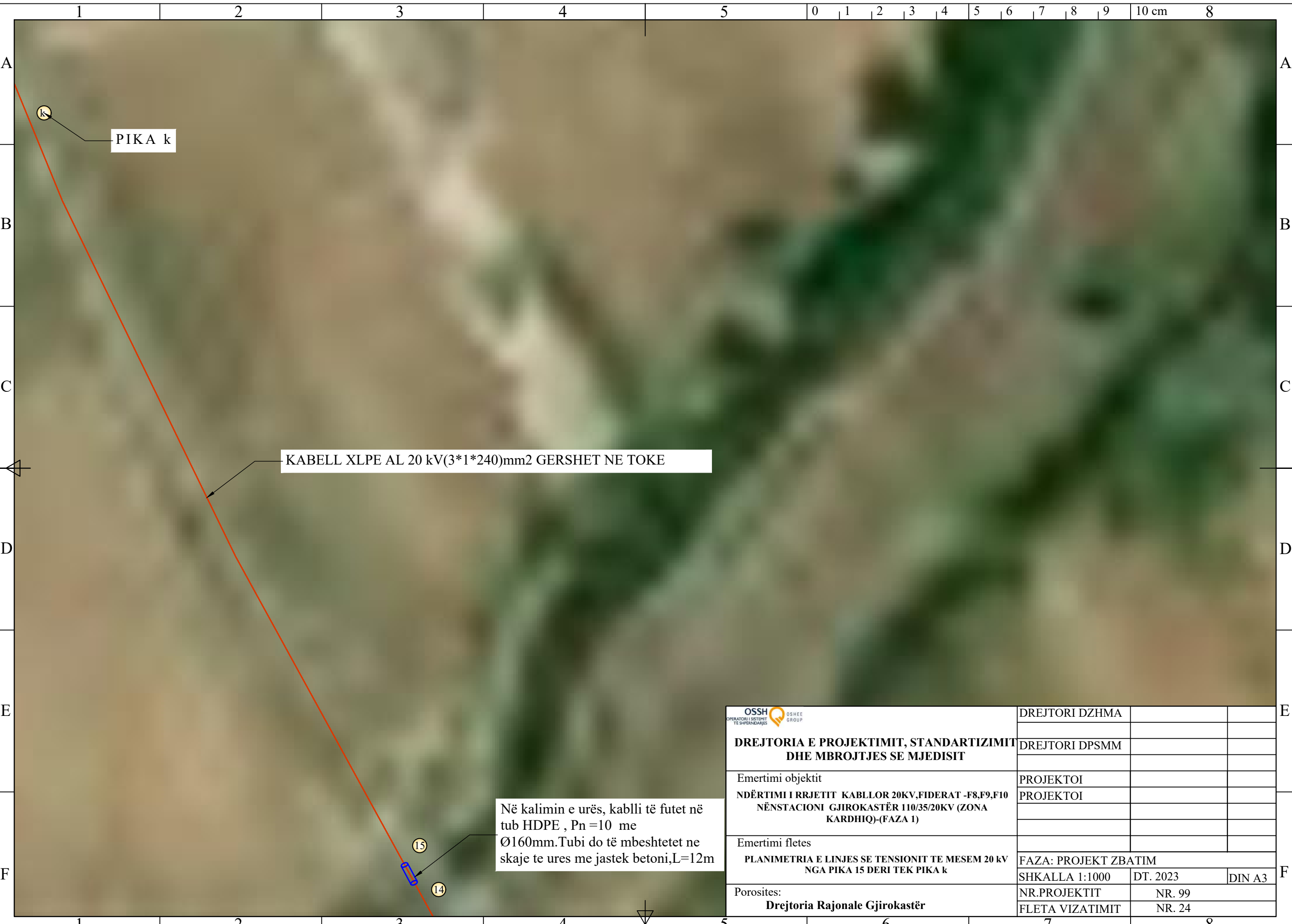
PIKA i

 DREJTORIA E PROJEKTIMIT, STANDARTIZIMIT DHE MBROJTJES SE MJEDISIT	DREJTORI DZHMA		
	DREJTORI DPSMM		
Emertimi objektit	PROJEKTOI		
NDËRTIMI I RRJETIT KABLOR 20KV,FIDERAT -F8,F9,F10 NËNSTACIONI GJIROKASTËR 110/35/20KV (ZONA KARDHIQ)-(FAZA 1)	PROJEKTOI		
Emertimi fletes			
PLANIMETRIA E LINJES SE TENSIONIT TE MESEM 20 kV NGA PIKA i DERI TEK PIKA j	FAZA: PROJEKT ZBATIM		
Porosites:	SHKALLA 1:1000	DT. 2023	DIN A3
Drejtoria Rajonale Gjirokaštër	NR.PROJEKTIT	NR. 99	
	FLETA VIZATIMIT	NR. 22	



Në kalimin e urës, kabli të futet në tub HDPE , Pn =10 me Ø160mm. Tubi do të mbështetet ne skaje te ures me jastek betoni, L=12m

 DREJTORIA E PROJEKTIMIT, STANDARTIZIMIT DHE MBROJTJES SE MJEDISIT	DREJTORI DZHMA		
	DREJTORI DPSMM		
Emertimi objektit	PROJEKTOI		
NDËRTIMI I RRJETIT KABLLOR 20KV, FIDERAT -F8, F9, F10 NËNSTACIONI GJIROKASTËR 110/35/20KV (ZONA KARDHIQ)-(FAZA 1)	PROJEKTOI		
Emertimi fletes			
PLANIMETRIA E LINJES SE TENSIONIT TE MESEM 20 kV NGA PIKA j DERI TEK PIKA 15	FAZA: PROJEKT ZBATIM		
	SHKALLA 1:1000	DT. 2023	DIN A3
Porosites:	NR.PROJEKTIT	NR. 99	
Drejtoria Rajonale Gjirokastrë	FLETA VIZATIMIT	NR. 23	

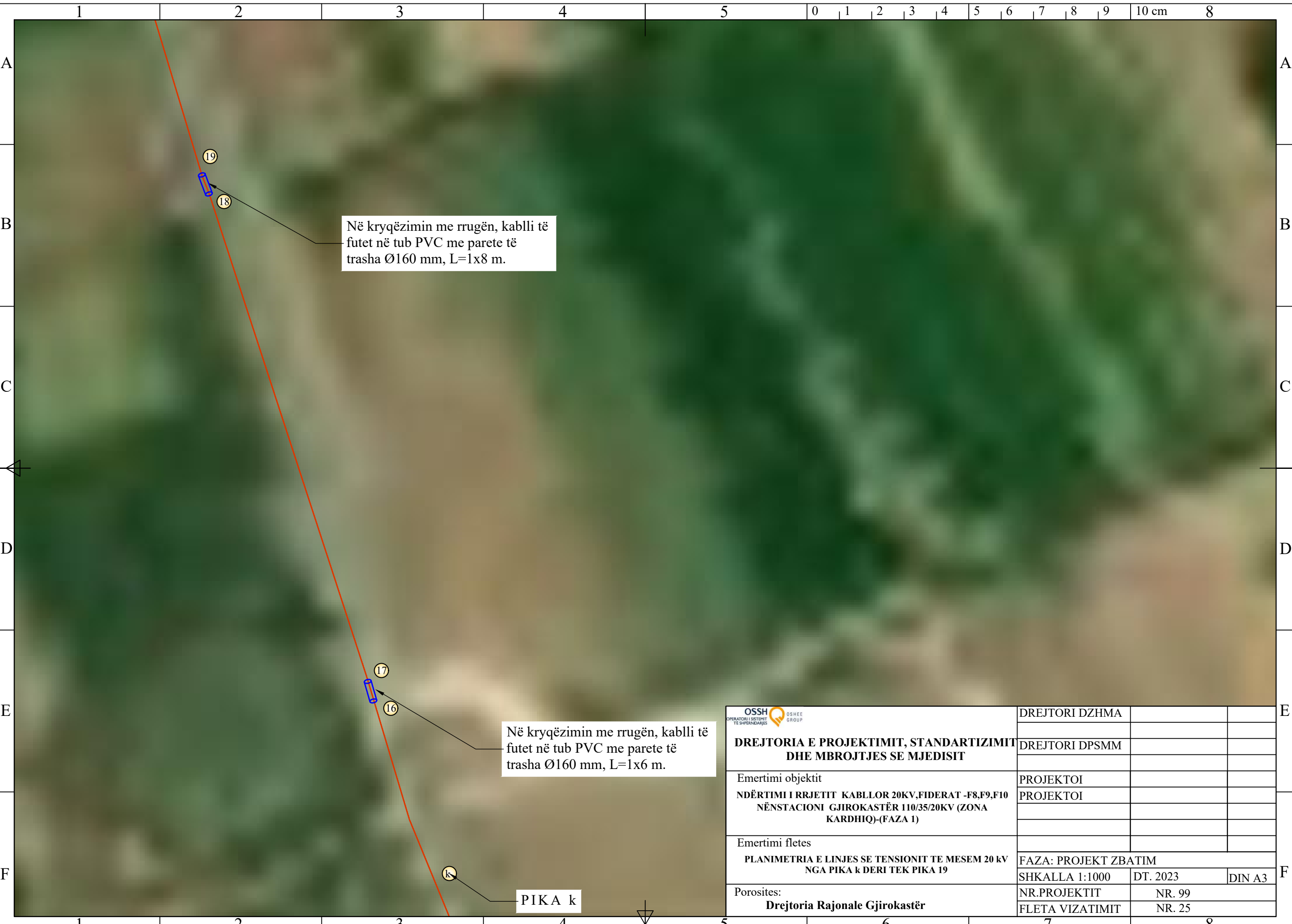


PIKA k

KABELL XLPE AL 20 kV(3*1*240)mm2 GERSHET NE TOKE

Në kalimin e urës, kabli të futet në tub HDPE , Pn =10 me Ø160mm. Tubi do të mbështetet ne skaje te ures me jastek betoni,L=12m

	DREJTORI DZHMA		
	DREJTORI DPSMM		
DREJTORIA E PROJEKTIMIT, STANDARTIZIMIT DHE MBROJTJES SE MJEDISIT	PROJEKTOI		
Emertimi objektit NDËRTIMI I RRJETIT KABLOR 20KV,FIDERAT -F8,F9,F10 NËNSTACIONI GJIROKASTËR 110/35/20KV (ZONA KARDHIQ)-(FAZA 1)	PROJEKTOI		
Emertimi fletes PLANIMETRIA E LINJES SE TENSIONIT TE MESEM 20 kV NGA PIKA 15 DERI TEK PIKA k	FAZA: PROJEKT ZBATIM		
Porosites:	SHKALLA 1:1000	DT. 2023	DIN A3
Drejtoria Rajonale Gjirokastër	NR.PROJEKTIT	NR. 99	
	FLETA VIZATIMIT	NR. 24	



Në kryqëzimin me rrugën, kabli të futet në tub PVC me parete të trasha Ø160 mm, L=1x8 m.

Në kryqëzimin me rrugën, kabli të futet në tub PVC me parete të trasha Ø160 mm, L=1x6 m.

PIKA k

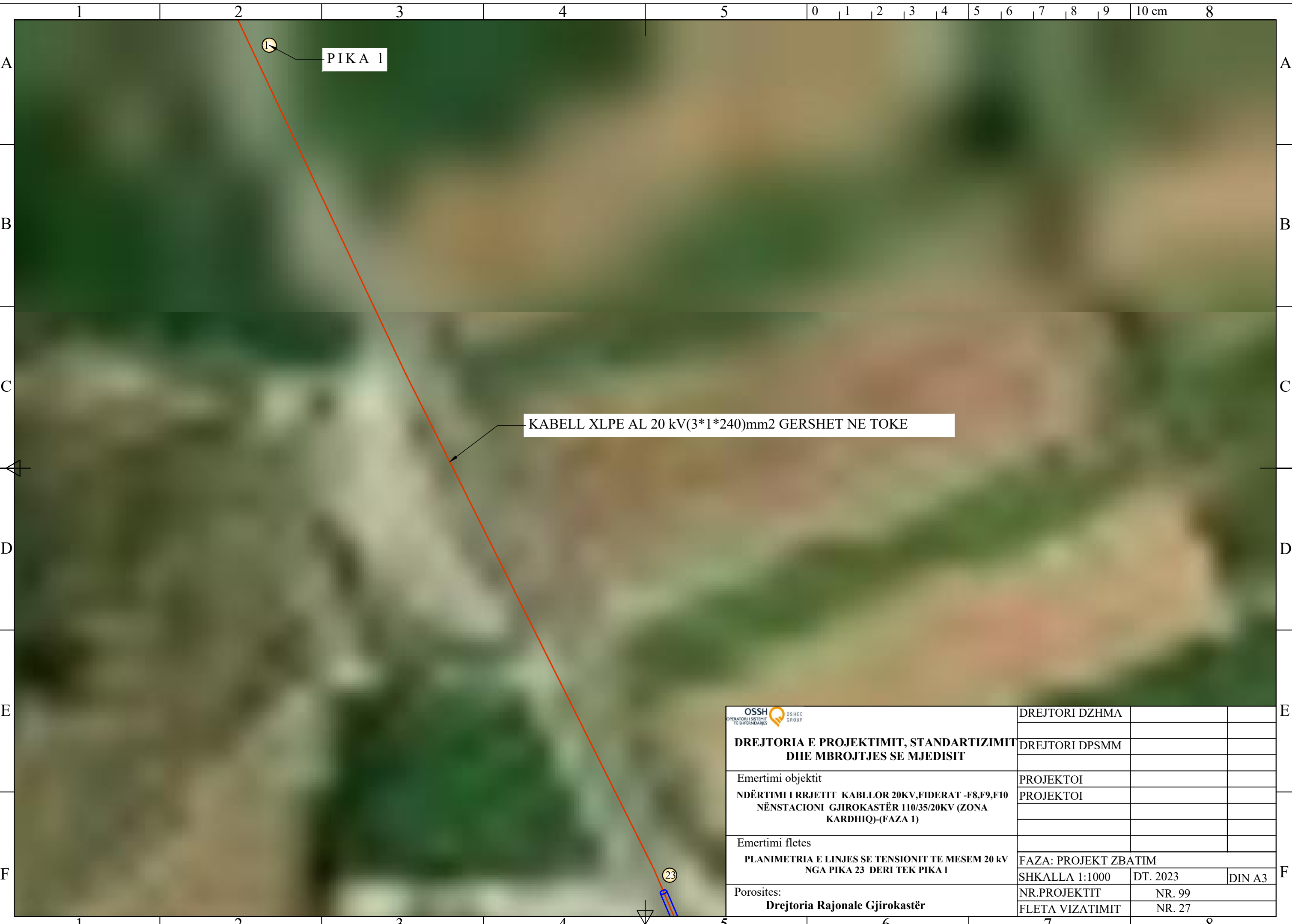
 DREJTORIA E PROJEKTIMIT, STANDARTIZIMIT DHE MBROJTJES SE MJEDISIT	DREJTORI DZHMA		
	DREJTORI DPSMM		
Emertimi objektit	PROJEKTOI		
NDËRTIMI I RRJETIT KABLLOR 20KV, FIDERAT -F8, F9, F10 NËNSTACIONI GJIROKASTËR 110/35/20KV (ZONA KARDHIQ)-(FAZA 1)	PROJEKTOI		
Emertimi fletes			
PLANIMETRIA E LINJES SE TENSIONIT TE MESEM 20 KV NGA PIKA k DERI TEK PIKA 19	FAZA: PROJEKT ZBATIM		
Porosites:	SHKALLA 1:1000	DT. 2023	DIN A3
Drejtoria Rajonale Gjirokastrë	NR.PROJEKTIT	NR. 99	
	FLETA VIZATIMIT	NR. 25	



Në kryqëzimin me rrugën, kabli të futet në tub PVC me parete të trasha Ø160 mm, L=1x8 m.

Në kryqëzimin me rrugën, kabli të futet në tub PVC me parete të trasha Ø160 mm, L=1x8 m.

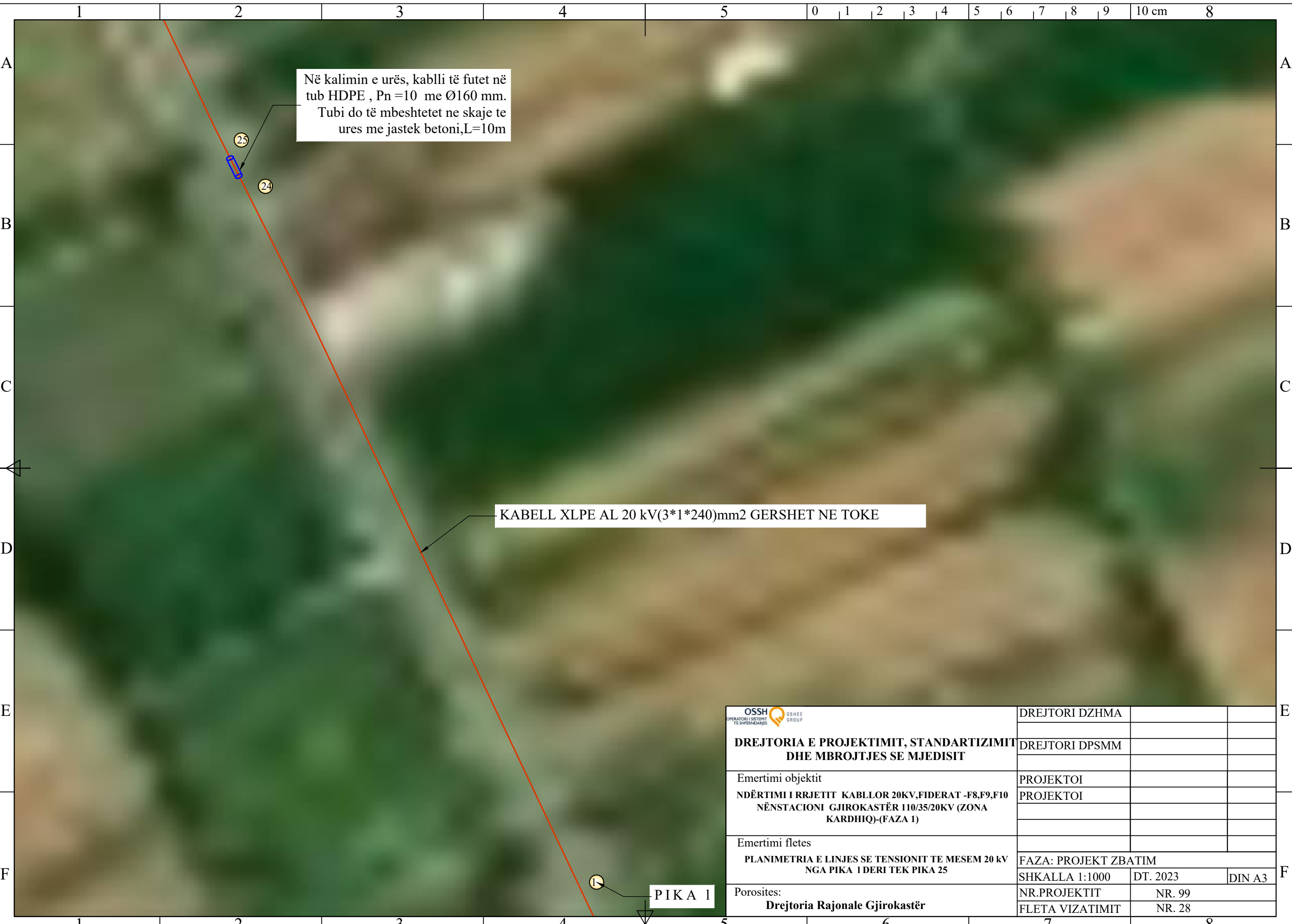
	DREJTORI DZHMA		
	DREJTORI DPSMM		
DREJTORIA E PROJEKTIMIT, STANDARTIZIMIT DHE MBROJTJES SE MJEDISIT	PROJEKTOI		
	PROJEKTOI		
Emertimi objektit NDËRTIMI I RRJETIT KABLOR 20KV,FIDERAT -F8,F9,F10 NËNSTACIONI GJIROKASTËR 110/35/20KV (ZONA KARDHIQ)-(FAZA 1)			
Emertimi fletes PLANIMETRIA E LINJES SE TENSIONIT TE MESEM 20 kV NGA PIKA 19 DERI TEK PIKA 23	FAZA: PROJEKT ZBATIM		
Porosites: Drejtoria Rajonale Gjirokaštër	SHKALLA 1:1000	DT. 2023	DIN A3
	NR.PROJEKTIT	NR. 99	
	FLETA VIZATIMIT	NR. 26	



KABELL XLPE AL 20 kV(3*1*240)mm2 GERSHET NE TOKE

PIKA 1

	DREJTORI DZHMA		
	DREJTORI DPSMM		
DREJTORIA E PROJEKTIMIT, STANDARTIZIMIT DHE MBROJTJES SE MJEDISIT	PROJEKTOI		
	PROJEKTOI		
Emertimi objektit NDËRTIMI I RRJETIT KABLOR 20KV,FIDERAT -F8,F9,F10 NËNSTACIONI GJIROKASTËR 110/35/20KV (ZONA KARDHIQ)-(FAZA 1)			
Emertimi fletes PLANIMETRIA E LINJES SE TENSIONIT TE MESEM 20 kV NGA PIKA 23 DERI TEK PIKA 1	FAZA: PROJEKT ZBATIM		
Porosites: Drejtoria Rajonale Gjirokaštër	SHKALLA 1:1000	DT. 2023	DIN A3
	FLETA VIZATIMIT	NR. 99	NR. 27

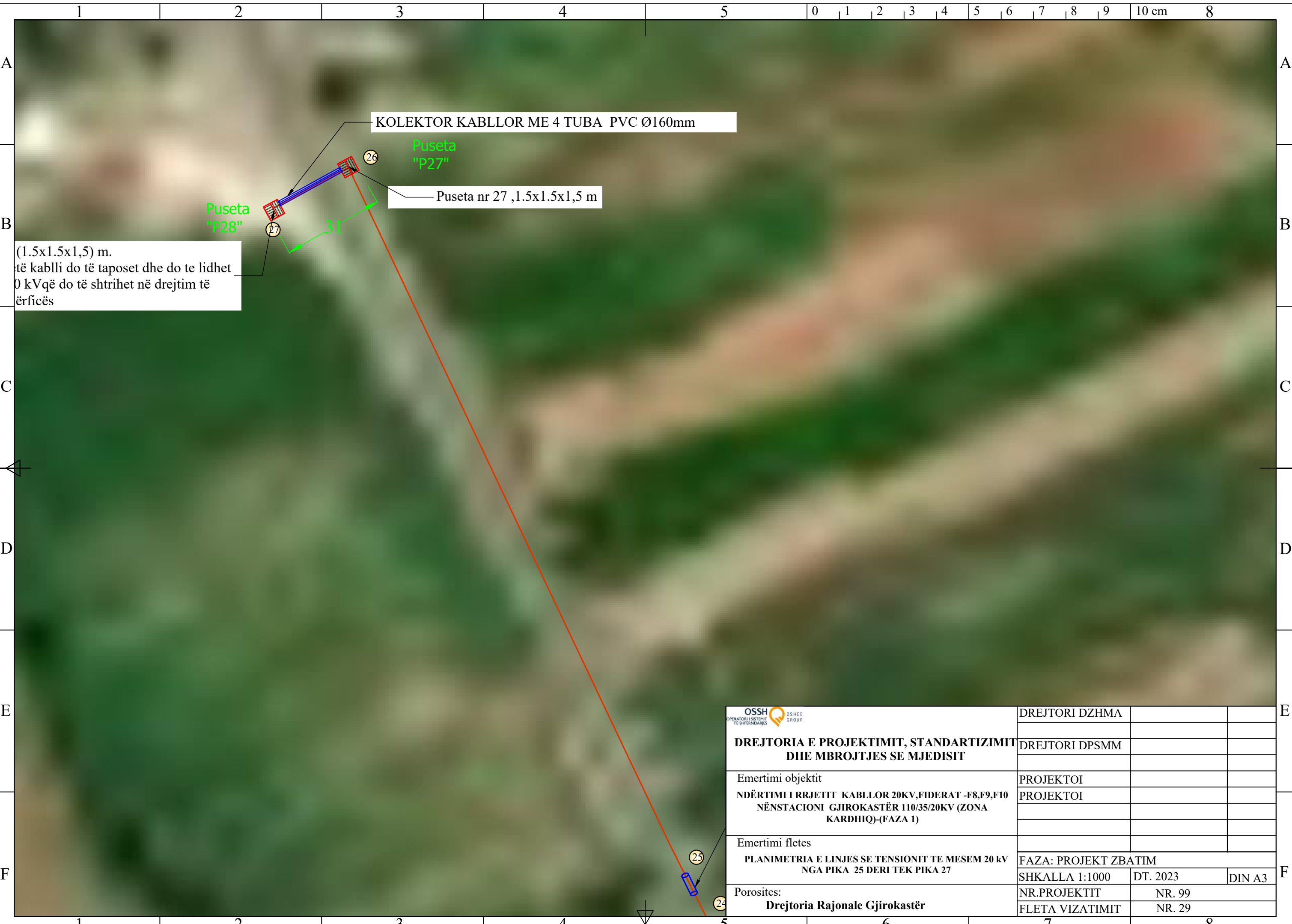


Në kalimin e urës, kabli të futet në tub HDPE , Pn =10 me Ø160 mm. Tubi do të mbështetet ne skaje te ures me jastek betoni,L=10m

KABELL XLPE AL 20 kV(3*1*240)mm2 GERSHET NE TOKE

PIKA 1

 DREJTORIA E PROJEKTIMIT, STANDARTIZIMIT DHE MBROJTJES SE MJEDISIT	DREJTORI DZHMA		
	DREJTORI DPSMM		
Emertimi objektit NDËRTIMI I RRJETIT KABLLOR 20KV,FIDERAT -F8,F9,F10 NËNSTACIONI GJIROKASTËR 110/35/20KV (ZONA KARDHIQ)-(FAZA 1)	PROJEKTOI		
	PROJEKTOI		
Emertimi fletes PLANIMETRIA E LINJES SE TENSIONIT TE MESEM 20 kV NGA PIKA 1 DERI TEK PIKA 25	FAZA: PROJEKT ZBATIM		
	SHKALLA 1:1000	DT. 2023	DIN A3
Porosites: Drejtoria Rajonale Gjirokastër	NR.PROJEKTIT	NR. 99	
	FLETA VIZATIMIT	NR. 28	



KOLEKTOR KABLLOR ME 4 TUBA PVC Ø160mm

Puseta "P27"

Puseta nr 27 ,1.5x1.5x1,5 m

Puseta "P28"

(1.5x1.5x1,5) m.
 të kabli do të taposet dhe do te lidhet
 0 kVqë do të shtrihet në drejtim të
 ërficës

31

 DREJTORIA E PROJEKTIMIT, STANDARTIZIMIT DHE MBROJTJES SE MJEDISIT	DREJTORI DZHMA		
	DREJTORI DPSMM		
Emertimi objektit	PROJEKTOI		
NDËRTIMI I RRJETIT KABLLOR 20KV,FIDERAT -F8,F9,F10 NËNSTACIONI GJIROKASTËR 110/35/20KV (ZONA KARDHIQ)-(FAZA 1)	PROJEKTOI		
Emertimi fletes			
PLANIMETRIA E LINJES SE TENSIONIT TE MESEM 20 kV NGA PIKA 25 DERI TEK PIKA 27	FAZA: PROJEKT ZBATIM		
Porosites:	SHKALLA 1:1000	DT. 2023	DIN A3
Drejtoria Rajonale Gjirokastër	NR.PROJEKTIT	NR. 99	
	FLETA VIZATIMIT	NR. 29	