

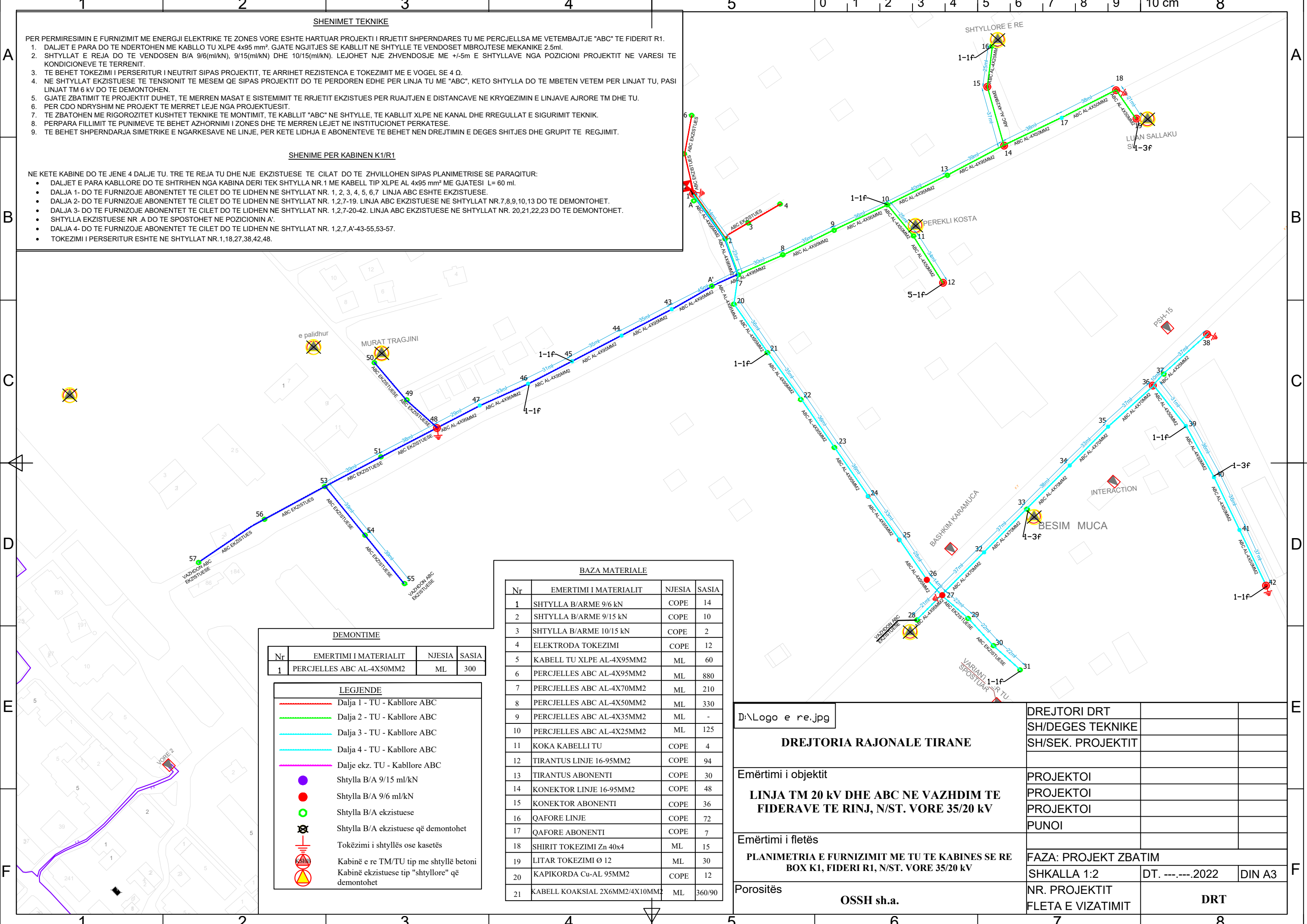
SHENIMET TEKNIKE

- PER PERMIRESIMIN E FURNIZIMIT ME ENERGJI ELEKTRIKE TE ZONES VORE ESHTHE HARTUAR PROJEKTI I RRJETIT SHPERNDARES TU ME PERCJELLSA ME VETEMBAJTJE "ABC" TE FIDERIT R1.
- DALJET E PARA DO TE NDERTOHEN ME KABLO TU XLPE 4x95 mm². GJATE NGJITJES SE KABLLIT NE SHTYLLE TE VENDOSET MBROJTJES MEKANIKE 2.5ml.
 - SHTYLLAT E REJA DO TE VENDOSEN B/A 9/6(ml/kN), 9/15(ml/kN) DHE 10/15(ml/kN). LEJOHET NJE ZHVENDOSJE ME +/-5m E SHTYLLAVE NGA POZICIONI PROJEKTI NE VARESI TE KONDICIONEVE TE TERRENIT.
 - TE BEHET TOKEZIMI I PERSERITUR I NEUTRIT SIPAS PROJEKTI, TE ARRIHET REZISTENCA E TOKEZIMIT ME E VOGEL SE 4 Ω.
 - NE SHTYLLAT EKZISTUESE TE TENSIONIT TE MESEM QE SIPAS PROJEKTI DO TE PERDOREN EDHE PER LINJA TU ME "ABC", KETO SHTYLLA DO TE MBETEN VETEM PER LINJAT TU, PASI LINJAT TM 6 KV DO TE DEMONTOHEN.
 - GJATE ZBATIMIT TE PROJEKTI DUHET, TE MERREN MASAT E SISTEMIMIT TE RRJETIT EKZISTUES PER RUAJTJEN E DISTANCAVE NE KRYQEZIMIN E LINJAVE AJRORE TM DHE TU.
 - PER CDO NDRYSHIM NE PROJEKT TE MERRRET LEJE NGA PROJEKTUESIT.
 - TE ZBATOHEN ME RIGOROZITET KUSHTET TEKNIKE TE MONTIMIT, TE KABLLIT "ABC" NE SHTYLLE, TE KABLLIT XLPE NE KANAL DHE RREGULLAT E SIGURIMIT TEKNIK.
 - PERPORA FILLIMIT TE PUNIMEVE TE BEHET AZHORNIMI I ZONES DHE TE MERREN LEJET NE INSTITUCIONET PERKATESE.
 - TE BEHET SHPERNDARJA SIMETRIKE E NGARKESAVE NE LINJE, PER KETE LIDHJA E ABONENTEVE TE BEHET NEN DREJTJIMIN E DEGES SHITJES DHE GRUPIT TE REGJIMIT.

SHENIME PER KABINEN K1/R1

NE KETE KABINE DO TE JENE 4 DALJE TU. TRE TE REJA TU DHE NJE EKZISTUESE TE CILAT DO TE ZHVILLOHEN SIPAS PLANIMETRISE SE PARAQITUR:

- DALJET E PARA KABLORE DO TE SHTRIHEN NGA KABINA DERI TEK SHTYLLA NR.1 ME KABELL TIP XLPE AL 4x95 mm² ME GJATESI L= 60 ml.
- DALJA 1- DO TE FURNIZOJE ABONENTET TE CILET DO TE LIDHEN NE SHTYLLAT NR. 1, 2, 3, 4, 5, 6, 7 LINJA ABC ESHTHE EKZISTUESE.
- DALJA 2- DO TE FURNIZOJE ABONENTET TE CILET DO TE LIDHEN NE SHTYLLAT NR. 1,2,7-19. LINJA ABC EKZISTUESE NE SHTYLLAT NR.7,8,9,10,13 DO TE DEMONTOHET.
- DALJA 3- DO TE FURNIZOJE ABONENTET TE CILET DO TE LIDHEN NE SHTYLLAT NR. 1,2,7-20-42. LINJA ABC EKZISTUESE NE SHTYLLAT NR. 20,21,22,23 DO TE DEMONTOHET.
- SHTYLLA EKZISTUESE NR. A DO TE SPOSTOHET NE POZICIONIN A'.
- DALJA 4- DO TE FURNIZOJE ABONENTET TE CILET DO TE LIDHEN NE SHTYLLAT NR. 1,2,7,A'-43-55,53-57.
- TOKEZIMI I PERSERITUR ESHTHE NE SHTYLLAT NR.1,18,27,38,42,48.



DEMONTIME

Nr	EMERTIMI I MATERIALIT	NJESIA	SASIA
1	PERCJELLES ABC AL-4X50MM2	ML	300

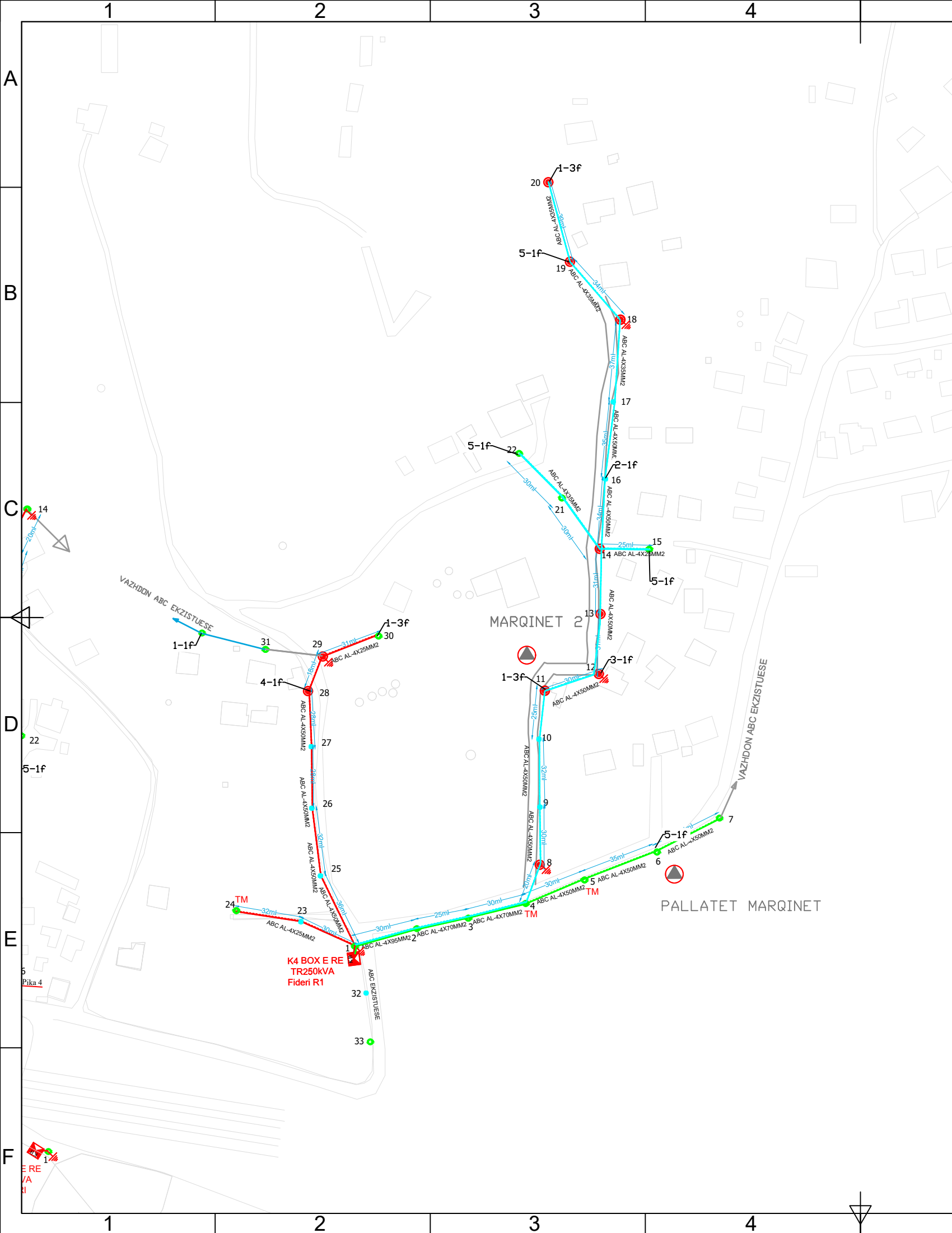
LEGJENDE

- Dalja 1 - TU - Kabllore ABC
- Dalja 2 - TU - Kabllore ABC
- Dalja 3 - TU - Kabllore ABC
- Dalja 4 - TU - Kabllore ABC
- Dalje ekz. TU - Kabllore ABC
- Shtylla B/A 9/15 ml/kN
- Shtylla B/A 9/6 ml/kN
- Shtylla B/A ekzistuese
-
-
-
-

BAZA MATERIALE

Nr	EMERTIMI I MATERIALIT	NJESIA	SASIA
1	SHTYLLA B/ARME 9/6 kN	COPE	14
2	SHTYLLA B/ARME 9/15 kN	COPE	10
3	SHTYLLA B/ARME 10/15 kN	COPE	2
4	ELEKTRODA TOKEZIMI	COPE	12
5	KABELL TU XLPE AL-4X95MM2	ML	60
6	PERCJELLES ABC AL-4X95MM2	ML	880
7	PERCJELLES ABC AL-4X70MM2	ML	210
8	PERCJELLES ABC AL-4X50MM2	ML	330
9	PERCJELLES ABC AL-4X35MM2	ML	-
10	PERCJELLES ABC AL-4X25MM2	ML	125
11	KOKA KABELLI TU	COPE	4
12	TIRANTUS LINJE 16-95MM2	COPE	94
13	TIRANTUS ABONENTI	COPE	30
14	KONEKTOR LINJE 16-95MM2	COPE	48
15	KONEKTOR ABONENTI	COPE	36
16	QAFORE LINJE	COPE	72
17	QAFORE ABONENTI	COPE	7
18	SHIRIT TOKEZIMI Zn 40x4	ML	15
19	LITAR TOKEZIMI Ø 12	ML	30
20	KAPIKORDA Cu-AL 95MM2	COPE	12
21	KABELL KOAKSIAL 2X6MM2/4X10MM2	ML	360/90

D:\Logo e re.jpg	DREJTORI DRT		
DREJTORIA RAJONALE TIRANE	SH/DEGES TEKNIKE		
	SH/SEK. PROJEKTI		
Emërtimi i objektit	PROJEKTOI		
LINJA TM 20 kV DHE ABC NE VAZHDIM TE FIDERAVE TE RINJ, N/ST. VORE 35/20 kV	PROJEKTOI		
	PROJEKTOI		
	PUNOI		
Emërtimi i fletës			
PLANIMETRIA E FURNIZIMIT ME TU TE KABINES SE RE BOX K1, FIDERI R1, N/ST. VORE 35/20 kV	FAZA: PROJEKT ZBATIM		
	SHKALLA 1:2	DT.2022	DIN A3
Porositës	OSSH sh.a.	NR. PROJEKTI	DRT
		FLETA E VIZATIMIT	



SHËNIME TEKNIKE

Për permiresimin me energji elektrike te zones eshte hartuar projekti i rrjetit shperndares TU me percjellsa ABC me vetmbajtje te kabines K4 Fideri 20 KV R1 N/ST. VORE.

Daljet e para të kabineve nga paneli TU do të bëhen me kabëll XLPE 4x95mm².
 Dalja nr.1 do të jetë në shtyllat nr. 1, 2, 3, 4, 5,6,7.
 Dalja nr.2 do të jetë në shtyllat nr. 1,2,3,4,8-22.
 Dalja nr.3 do të jetë në shtyllat nr. 1,23-31.

Ne shtyllen nr.7 do te lidhet me ABC ekzistuese.
 Ne shtyllen nr.31 do te lidhet me ABC ekzistuese.
 Shtyllat nr.9,10,11,12,13,14,16,17,18,19,20,23,25,26,27,28,29 do të vendosen të reja b/a.
 Shtyllat e tjera jane ekzistuese
 Tokëzimi i përsëritur do të bëhet në shtyllën nr.1,7,8,12,18,29.
 Te behet demontimi i kabines shtylllore Marqinet 2 dhe Pallatet Marqinet.

*Para fillimit të zbatimit të projektit të bëhet rishikimi i tij me faktin, për të rivlerësuar ndryshime të mundshme si pasojë e kohës së kaluar nga projektimi në zbatim, si dhe të merren lejet në institucionet përkatëse (Bashki, pronar, etj.)
 *Të zbatohen kushtet teknike sipas standarteve të marra në zyrat e OSSH.

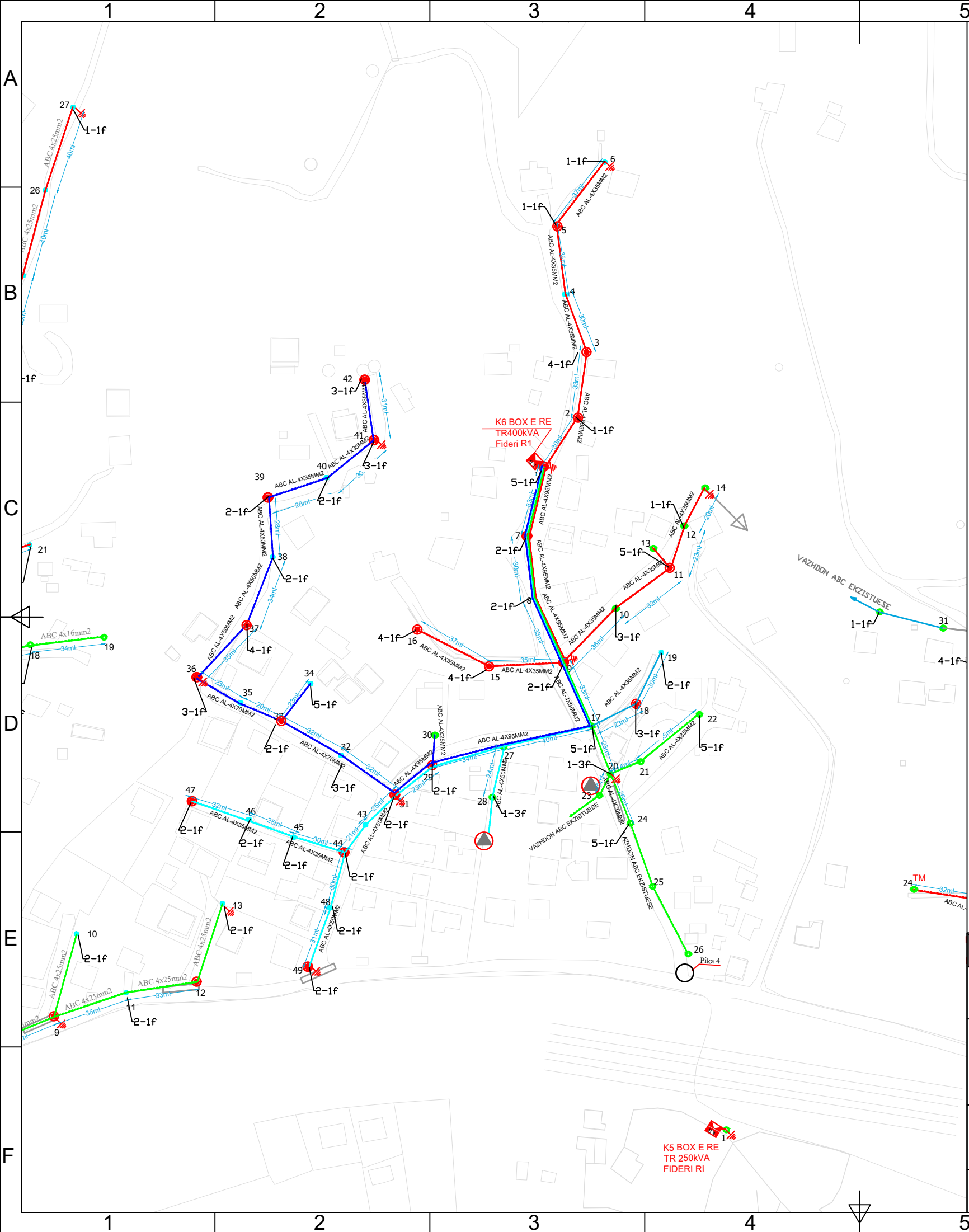
BAZA MATERIALETU

Nr.	EMËRTIMI I MATERIALIT	NJËSIA	SASIA
1	SHTYLLA B/ARME 9/6 KN	copë	9
2	SHTYLLA B/ARME 9/15 KN	copë	10
3	ELEKTRODDA TOKEZIMI	copë	12
4	KABELL XLPE AL-4X95MM2	ml	45
5	ABC AL-4X95MM2	ml	60
6	ABC AL-4X70MM2	ml	130
7	ABC AL-4X50MM2	ml	600
8	ABC AL-4X35MM2	ml	200
9	ABC AL-4X25MM2	ml	135
10	ABC AL-4X16MM2	ml	-
11	KOKA KABELLI TU	copë	3
12	TIRANTUS LINJE 16-95MM2	copë	69
13	TIRANTUS ABONENTI	copë	64
14	KONEKTOR LINJE 16-95MM2	copë	32
15	KONEKTOR ABONENTI	copë	68
16	QAFDRE LINJE	copë	38
17	QAFDRE ABONENTI	copë	20
18	SHIRIT TOKEZIMI Zn 40x4	ml	15
19	LITAR TOKEZIMI ø 12	ml	40
20	KAPIKORDA Cu-AL 95MM2	copë	12
21	KABELL KOAKSIAL 2X6MM2	ml	900
22	KABELL KOAKSIAL 4X10MM2	ml	60
23	MBROJTESE METALIKE 2.5ML	COPE	3
24			

LEGIENDE

	Dalja 1 - TU - Kablore ABC
	Dalja 2 - TU - Kablore ABC
	Dalja 3 - TU - Kablore ABC
	Dalja 4 - TU - Kablore ABC
	Shtylla B/A 9/15 ml/kN
	Shtylla B/A 10/15 ml/kN
	Shtylla B/A 9/6 ml/kN
	Shtylla B/A egzistuese
	Shtylla B/A egzistuese qe demontohet
	Tokëzimi i shtyllës ose kasetes
	Kabine e re tip "BOX"
	Kabine egzistuese tip "Shtyllore" qe demontohet

D:\Logo e re.jpg	DREJTORI DRT		
DREJTORIA RAJONALE TIRANE	SH/DEGES TEKNIKE		
	SH/SEK. PROJEKTIT		
Emërtimi i objektit	PROJEKTOI		
LINJA TM 20 kV DHE ABC NE VAZHDIM TE FIDERAVE TE RINJ, N/ST. VORE 35/20 kV	PROJEKTOI		
	PROJEKTOI		
	PUNOI		
Emërtimi i fletës			
PLANIMETRIA E FURNIZIMIT ME TU TE KABINES SE RE BOX K4, FIDERI R1, N/ST. VORE 35/20 kV	FAZA: PROJEKT ZBATIM		
	SHKALLA 1:2	DT.2022	DIN A3
Porositës	OSSH sh.a.	NR. PROJEKTIT	DRT
		FLETA E VIZATIMIT	



SHËNIME TEKNIKE

Për permiresimin me energji elektrike te zones eshte hartuar projekti i rrejtis shperndares TU me percjellsa ABC me vetmbajtje te kabines K6 Fideri R1 20 KV R1 N/ST VORE.
 Daljet e para te kabinave nga paneli TU do të bëhen me kabëll XLPE 4x95mm².
 Dalja nr.1 do të jetë në shtyllat nr. 1, 2, 3, 4, 5,6 -9-14.
 Shtyllat nr.1,2,3,4,5,6,7,8,9,11,15,16 do të vendosen të reja b/a.
 Dalja nr.2 do të jetë në shtyllat nr. 1, 7,9-26.
 Shtylla nr.18 do të vendoset e re b/a.
 Nga shtylla nr 20-23 do te vendoset kampate e re ABC dhe do te lidhet me ate ekzistuese.
 Dalja nr.3 do të jetë në shtyllat nr. 1, 7,9-17-42 .
 Shtyllat nr.29,31,32,33,34,35,36,37,38,39,40,41,42 do të vendosen të reja b/a.
 Dalja nr4 do të jetë në shtyllat nr. 1, 7,9-17-31-49.
 Shtyllat nr.43,44,45,46,47,48,49 do të vendosen të reja b/a.
 Shtyllat e tjera jane ekzistuese
 Te behet drejtimi i shtyllave ekzistuese.
 Tokëzimi i përsëritur do të bëhet në shtyllën nr.1,6,9,14,20,26,31,36,41,49.
 Te behet demontimi i kabinave shtyllore private.
 *Para fillimit të zbatimit të projektit të bëhet rishikimi i tij me faktin, për të rivlerësuar ndryshime të mundshme si pasojë e kohës së kaluar nga projektimi në zbatim, si dhe të merren lejet në institucionet përkatëse (Bashki, pronar, etj.)
 *Të zbatohen kushtet teknike sipas standarteve të marra në zyrat e OSSH.

MATERIALET E DEMONTUARA

Nr.	EMËRTIMI I MATERIALIT	NJËSIA	SASIA
1	SHTYLLA B/ARME	copë	1
2	PERCJELLES AL	ml	800
3	TRAVERSA TU + IZOLATORE	copë	6

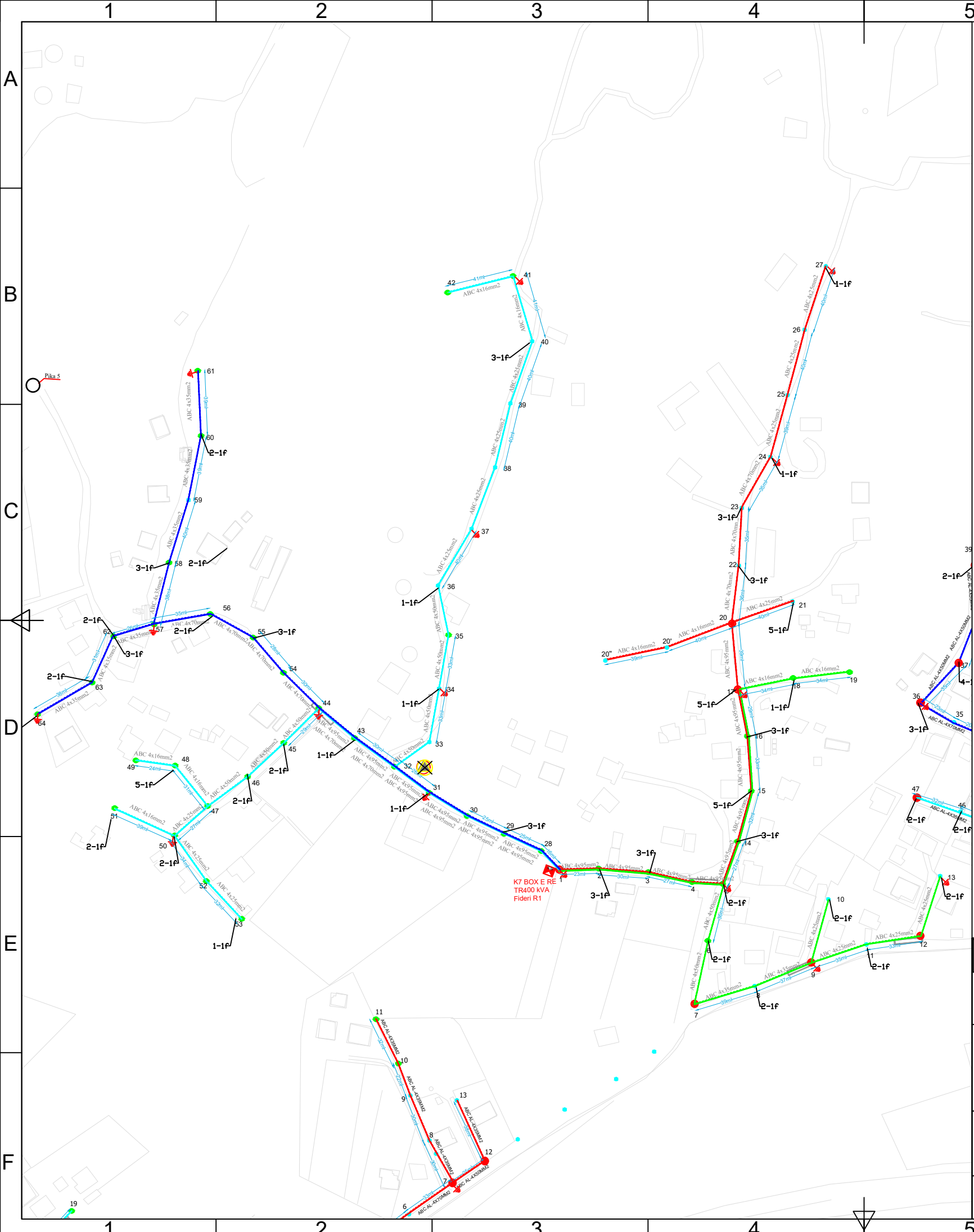
LEGIJENDE

	Dalja 1 - TU - Kablore ABC
	Dalja 2 - TU - Kablore ABC
	Dalja 3 - TU - Kablore ABC
	Dalja 4 - TU - Kablore ABC
	Shtylla B/A 9/15 ml/kN
	Shtylla B/A 10/15 ml/kN
	Shtylla B/A 9/6 ml/kN
	Shtylla B/A egzistuese
	Shtylla B/A egzistuese qe demontohet
	Tokezimi i shtyllës ose kasetes
	Kabine e re tip "BOX"
	Kabine egzistuese tip "Shtyllore" qe demontohet

BAZA MATERIALETU

Nr.	EMËRTIMI I MATERIALIT	NJËSIA	SASIA
1	SHTYLLA B/ARME 9/6 kN	copë	17
2	SHTYLLA B/ARME 9/15 kN	copë	21
3	ELEKTRODDA TOKEZIMI	copë	20
4	KABELL XLPE AL-4X95MM2	ml	60
5	ABC AL-4X95MM2	ml	750
6	ABC AL-4X70MM2	ml	171
7	ABC AL-4X50MM2	ml	224
8	ABC AL-4X35MM2	ml	730
9	ABC AL-4X25MM2	ml	-
10	ABC AL-4X16MM2	ml	-
11	KODKA KABELLI TU	copë	4
12	TIRANTUS LINJE 16-95MM2	copë	126
13	TIRANTUS ABONENTI	copë	204
14	KONEKTOR LINJE 16-95MM2	copë	72
15	KONEKTOR ABONENTI	copë	208
16	QAFDRE LINJE	copë	64
17	QAFDRE ABONENTI	copë	45
18	SHIRIT TOKEZIMI Zn 40x4	ml	25
19	LITAR TOKEZIMI Ø 12	ml	65
20	KAPIKORDA Cu-AL 95MM2	copë	16
21	KABELL KOAKSIAL 2X6MM2	ml	3000
22	KABELL KOAKSIAL 4X10MM2	ml	60
23			
24			

D:\Logo e re.jpg	DREJTORI DRT		
DREJTORIA RAJONALE TIRANE	SH/DEGES TEKNIKE		
	SH/SEK. PROJEKTIT		
	Emërtimi i objektit	PROJEKTOI	
LINJA TM 20 kV DHE ABC NE VAZHDIM TE FIDERAVE TE RINJ, N/ST. VORE 35/20 kV	PROJEKTOI		
	PROJEKTOI		
	PUNOI		
Emërtimi i fletës			
PLANIMETRIA E FURNIZIMIT ME TU TE KABINES SE RE BOX K6, FIDERI R1, N/ST. VORE 35/20 kV	FAZA: PROJEKT ZBATIM		
	SHKALLA 1:2	DT.2022	DIN A3
Porositës	OSSH sh.a.	NR. PROJEKTIT	DRT
		FLETA E VIZATIMIT	



SHËNIME TEKNIKE

- Kabina e re BOX "K7", Fideri R1, N/ST Vore
- Daljet e para te kabines nga paneli TU do te behen me kabell XLPE 4x95mm2
- Kjo kabine do te ketë 4 dalje TU.
- Dalja e pare do te jete ne shtyllat nr:1-5, 14-17, 20, 20', 20'', 21-27
- Dalja e dyte do te jete ne shtyllat nr:1-19
- Dalja e trete do te jete ne shtyllat nr:1, 28-42, 43, 44-53
- Dalja e katert do te jete ne shtyllat nr:1, 28-32, 43, 44, 54-64
- Shtyllat nr. 1, 7, 9, 12, 17, 20 do te vendosen te reja b/a 9/ 15 kN
- Shtyllat nr. 8, 10, 11, 13, 20', 20'', 21, 22, 23, 24-27, 33, 34, 36-40, 59 do te vendosen te reja b/a 9/ 6 kN
- Tokezimi perseritur do te vendoset ne shtyllat nr: 1, 5, 9, 13, 17, 24, 27, 31, 34, 37, 41, 44, 50, 57, 61, 64
- Te behet demontimi i kabines shtylllore.
- Te behet drejtimi i shtyllave

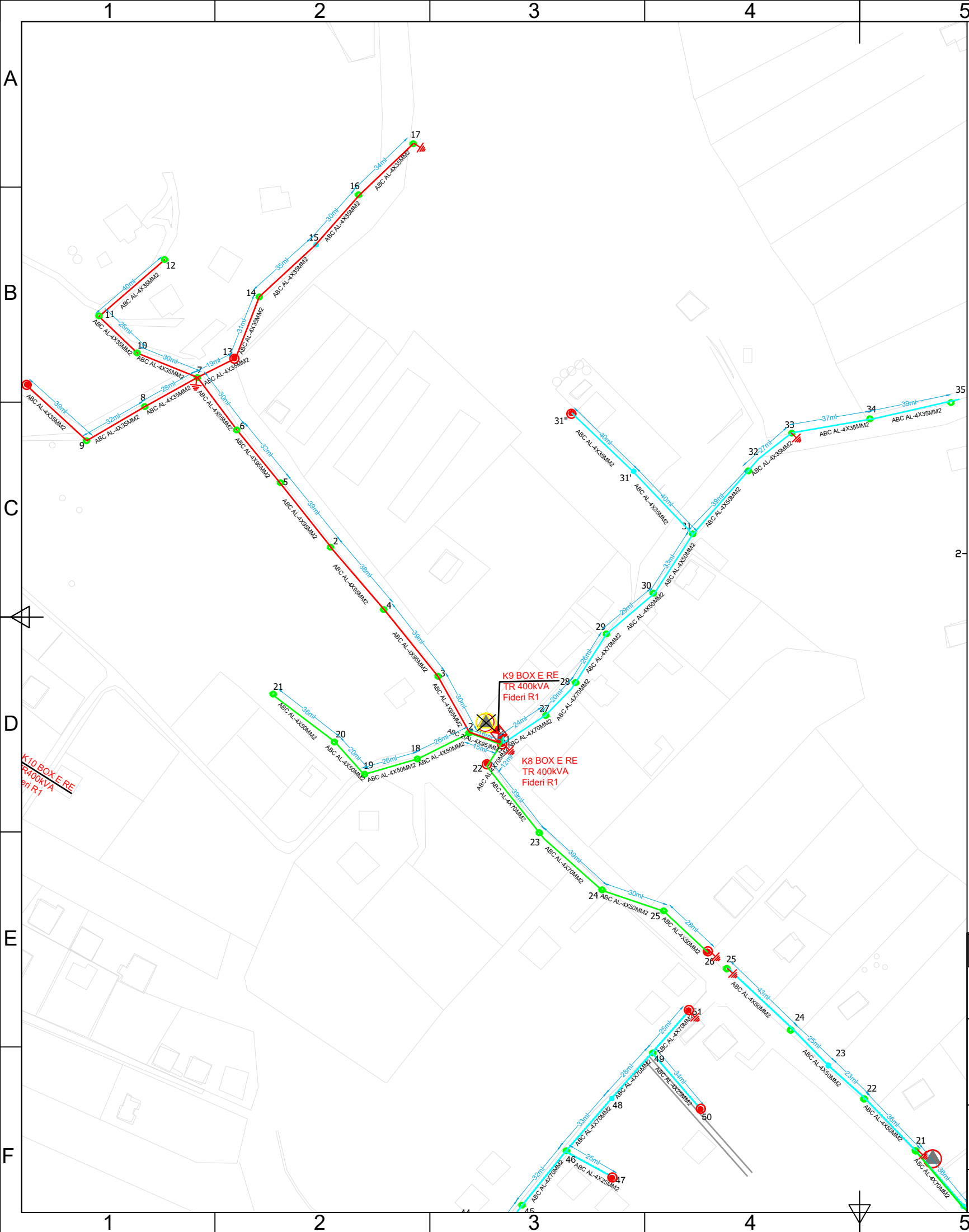
*Para fillimit të zbatimit të projektit të bëhet rishikimi i tij me faktin, për të rivlerësuar ndryshime të mundshme si pasojë e kohës së kaluar nga projektimi në zbatim, si dhe të merren lejet në institucionet përkatëse (Bashki, pronar, etj.)
 *Të zbatohen kushtet teknike sipas standarteve të marra në zyrat e OSSH.

MATERIALET E DEMONTUARA			
Nr.	EMËRTIMI I MATERIALIT	NJËSIA	SASIA
1	TRANSFORMATOR	copë	1
2	PERCJELLES AL	ml	2800
3	THIKE + IZOLATORE+SHKARKUES	SET	1
4	PANELI TU	copë	1
5	TRAVERSA TU	copë	23

BAZA MATERIALETU			
Nr.	EMËRTIMI I MATERIALIT	NJËSIA	SASIA
1	SHTYLLA B/ARME 9/6 KN	copë	21
2	SHTYLLA B/ARME 9/15 kN	copë	6
3	ELEKTRODA TOKEZIMI	copë	32
4	KABELL XLPE AL-4X95MM2	copë	60
5	ABC AL-4X95MM2	ml	790
6	ABC AL-4X70MM2	ml	350
7	ABC AL-4X50MM2	ml	350
8	ABC AL-4X35MM2	ml	360
9	ABC AL-4X25MM2	ml	560
10	ABC AL-4X16MM2	ml	380
11	KOKA KABELLI TU	copë	4
12	TIRANTUS LINJE 16-95MM2	copë	160
13	TIRANTUS ABONENTI	copë	156
14	KONEKTOR LINJE 16-95MM2	copë	84
15	KONEKTOR ABONENTI	copë	172
16	QAFORË LINJE	copë	90
17	QAFORË ABONENTI	copë	33
18	SHIRIT TOKEZIMI Zn 40x4	ml	40
19	LITAR TOKEZIMI Ø 12	ml	115
20	KAPIKORDA Cu-AL 95MM2	copë	16
21	KABELL KOAKSIAL 2X6MM2	ml	2100
22	KABELL PVC CU 4X10MM2	ml	240
23	MBROJTESE KABELLI 2.5ML	COPE	4
24			

LEGJENDE	
	Dalja 1 - TU - Kablore ABC
	Dalja 2 - TU - Kablore ABC
	Dalja 3 - TU - Kablore ABC
	Dalja 4 - TU - Kablore ABC
	Shtylla B/A 9/15 ml/kN
	Shtylla B/A 10/15 ml/kN
	Shtylla B/A 9/6 ml/kN
	Shtylla B/A egzistuese
	Shtylla B/A egzistuese qe demontohet
	Tokezimi i shtyllës ose kasetes
	Kabine e re tip "BOX"
	Kabine egzistuese tip "Shtyllore" qe demontohet

D:\Logo e re.jpg	DREJTORI DRT		
DREJTORIA RAJONALE TIRANE	SH/DEGES TEKNIKE		
	SH/SEK. PROJEKTIT		
Emërtimi i objektit	PROJEKTOI		
LINJA TM 20 kV DHE ABC NE VAZHDIM TE FIDERAVE TE RINJ, N/ST. VORE 35/20 kV	PROJEKTOI		
	PROJEKTOI		
	PUNOI		
Emërtimi i fletës	FAZA: PROJEKT ZBATIM		
PLANIMETRIA E FURNIZIMIT ME TU TE KABINES SE RE BOX K7, FIDERI R1, N/ST. VORE 35/20 kV	SHKALLA 1:4	DT.2022	DIN A3
	Porositës	NR. PROJEKTIT	F
OSSH sh.a.	FLETA E VIZATIMIT	DRT	



SHENIMET TEKNIKE

PER PERMIRSIMIN E FURNIZIMIT ME ENERGJI ELEKTRIKE TE ZONES VORE ESHTHE HARTUAR PROJEKTI I RRJETIT SHPERNDARES TU ME PERCJELLESA ME VETEMBAJTJE "ABC" TE FIDERIT R-1.

1. DALJET E PARA DO TE NDETOHEN ME KABLLLO TU XLPE 4x95 mm². GJATE NGJITJES SE KABLLIT NE SHTYLLE TE VENDOSET MBROJTESE MEKANIKE 2.5ml.
2. SHTYLLAT E REJA DO TE VENDOSEN B/A 9/6 (ml/kN), 9/15(ml/kN) DHE 10/15(ml/kN) . LEJOHET NJE ZHVENDOSJE ME +/- 5 m E SHTYLLAVE NGA POZICIONI PROJEKTTIT NE VARESIT TE KONDICIONEVE TE TERRENIT.
3. TE BEHET TOKEZIMI I PERSERITUR I NEUTRIT SIPAS PROJEKTTIT, TE ARRIHET REZISTENCA E TOKEZIMIT ME E VOGEL SE 4 Ω.
4. NE SHTYLLAT EKZISTUESE TE TENSIONIT TE MESEM QE SIPAS PROJEKTTIT DO TE PERDOREN EDHE PER LINJA TU ME "ABC", KETO SHTYLLA DO TE MBETEN VETEM PER LINJAT TU, PASI LINJAT TM 6 kV DO TE DEMONTOHEN.
5. GJATE ZBATIMIT TE PROJEKTTIT DUHET, TE MERREN MASAT E SISTEMIMIT TE RRJETIT EKZISTUES PER RUAJTJEN E DISTANCAVE NE KRYQEZIMIN E LINJAVE AJRORE TM DHE TU.
6. PER CDO NDRYSHIM NE PROJEKT TE MERRRET LEJE NGA PROJEKTUESIT.
7. TE ZBATOHEN ME RIGOROZITET KUSHTET TEKNIKE TE MONTIMIT, TE KABLLIT "ABC" NE SHTYLLE, TE KABLLIT XLPE NE KANAL DHE RREGULLAT E SIGURIMIT TEKNIK.
8. PERPARA FILLIMIT TE PUNIMEVE TE BEHET AZHORNIMI I ZONES DHE TE MERREN LEJET NE INSTITUCIONET PERKATESE.
9. TE BEHET SHPERNDARJA SIMETRIKE E NGARKESAVE NE LINJE, PER KETE LIDHJA E ABONENTEVE TE BEHET NEN DREJTIMIN E DEGES SHITJES DHE GRUPIT TE REGJIMIT.

SHENIME PER KABINEN K-9/R-1

NE KETE KABINE DO TE JENE 3 DALJE TU TE CILAT DO TE ZHVILLOHEN SIPAS PLANIMETRISE SE PARAQITUR:

- DALJET E PARA KABLORE DO TE SHTRIHEN NGA KABINA DERI TEK SHTYLLA NR.1 ME KABELL TIP XLPE AL 4x95 mm² ME GJATESI L = 45 ml.
- DALJA 1- DO TE FURNIZOJE ABONENTET TE CILET DO TE LIDHEN NE SHTYLLAT NR. 1, 2-17.
- DALJA 2- DO TE FURNIZOJE ABONENTET TE CILET DO TE LIDHEN NE SHTYLLAT NR. 1,2,18-21 DHE 1,22-26.
- DALJA 3- DO TE FURNIZOJE ABONENTET TE CILET DO TE LIDHEN NE SHTYLLAT NR. 1,27-35.
- TOKEZIMI I PERSERITUR ESHTHE NE SHTYLLAT NR.1,7,17,26,33.
- KABINES SHTYLLORE TE BEHET DEMONTIM-MONTIM PROVIZOR PER LIRIMIN E VENDIT TE KABINES SE RE.

DEMONTIME

Nr	EMERTIMI I MATERIALIT	NJESIA	SASIA
1	TRANSFORMATOR 400/6 kVA	COPE	1
2	THIKE,SIGURESE,SHKARKUES	KOMPLET	1
3	PANEL TU	COPE	1
4	SHTYLLA B/ARME 9/6 kN,10/15kN	COPE	1/1
5	KABELL TU XLPE AL-4X95MM2	ML	20
6	TRAVERSA TU	COPE	20
7	PERCJELLES AL	ML	2500

BAZA MATERIALE

	EMERTIMI I MATERIALIT		
	SHTYLLA B/ARME 9/6 kN		2
2	SHTYLLA B/ARME 9/15 kN	COPE	5
3	SHTYLLA B/ARME 10/15 kN	COPE	-
4	ELEKTRODA TOKEZIMI	COPE	10
5	KABELL TU XLPE AL-4X95MM2	ML	45
6	PERCJELLES ABC AL-4X95MM2	ML	270
7	PERCJELLES ABC AL-4X70MM2	ML	180
8	PERCJELLES ABC AL-4X50MM2	ML	300
9	PERCJELLES ABC AL-4X35MM2	ML	575
10	MROJTESE KABLLI 2.5ML	COPE	3
11	KOKA KABELLI TU	COPE	3
12	TIRANTUS LINJE 16-95MM2	COPE	78
13	TIRANTUS ABONENTI	COPE	70
14	KONEKTOR LINJE 16-95MM2	COPE	28
15	KONEKTOR ABONENTI	COPE	80
16	QAFORE LINJE	COPE	46
17	QAFORE ABONENTI	COPE	18
18	SHIRIT TOKEZIMI Zn 40x4	ML	12.5
19	LITAR TOKEZIMI Ø 12	ML	40
20	KAPIKORDA Cu-AL 95MM2	COPE	12
21	KABELL KOAKSIAL 2X6MM2	ML	900
22	KABELL PVC CU 4X10MM2	ML	150

LEGJENDE

	Dalja 1 - TU - Kablore ABC
	Dalja 2 - TU - Kablore ABC
	Dalja 3 - TU - Kablore ABC
	Dalja 4 - TU - Kablore ABC
	Shtylla B/A 9/15 ml/kN
	Shtylla B/A 10/15 ml/kN
	Shtylla B/A 9/6 ml/kN
	Shtylla B/A egzistuese
	Shtylla B/A egzistuese qe demonohet
	Tokezimi i shtylles ose kasetes
	Kabine e re tip "BOX"
	Kabine egzistuese tip "Shtyllore" qe demonohet

D:\Logo e re.jpg	DREJTORI DRT		
DREJTORIA RAJONALE TIRANE	SH/DEGES TEKNIKE		
	SH/SEK. PROJEKTTIT		
Emërtimi i objektit	PROJEKTOI		
LINJA TM 20 kV DHE ABC NE VAZHDIM TE FIDERAVE TE RINJ, N/ST. VORE 35/20 kV	PROJEKTOI		
	PROJEKTOI		
	PUNOI		
Emërtimi i fletës	FAZA: PROJEKT ZBATIM		
PLANIMETRIA E FURNIZIMIT ME TU TE KABINES SE RE BOX K9, FIDERI R1, N/ST. VORE 35/20 kV	SHKALLA 1:4	DT.2022	DIN A3
	Porositës	OSSH sh.a.	DRT

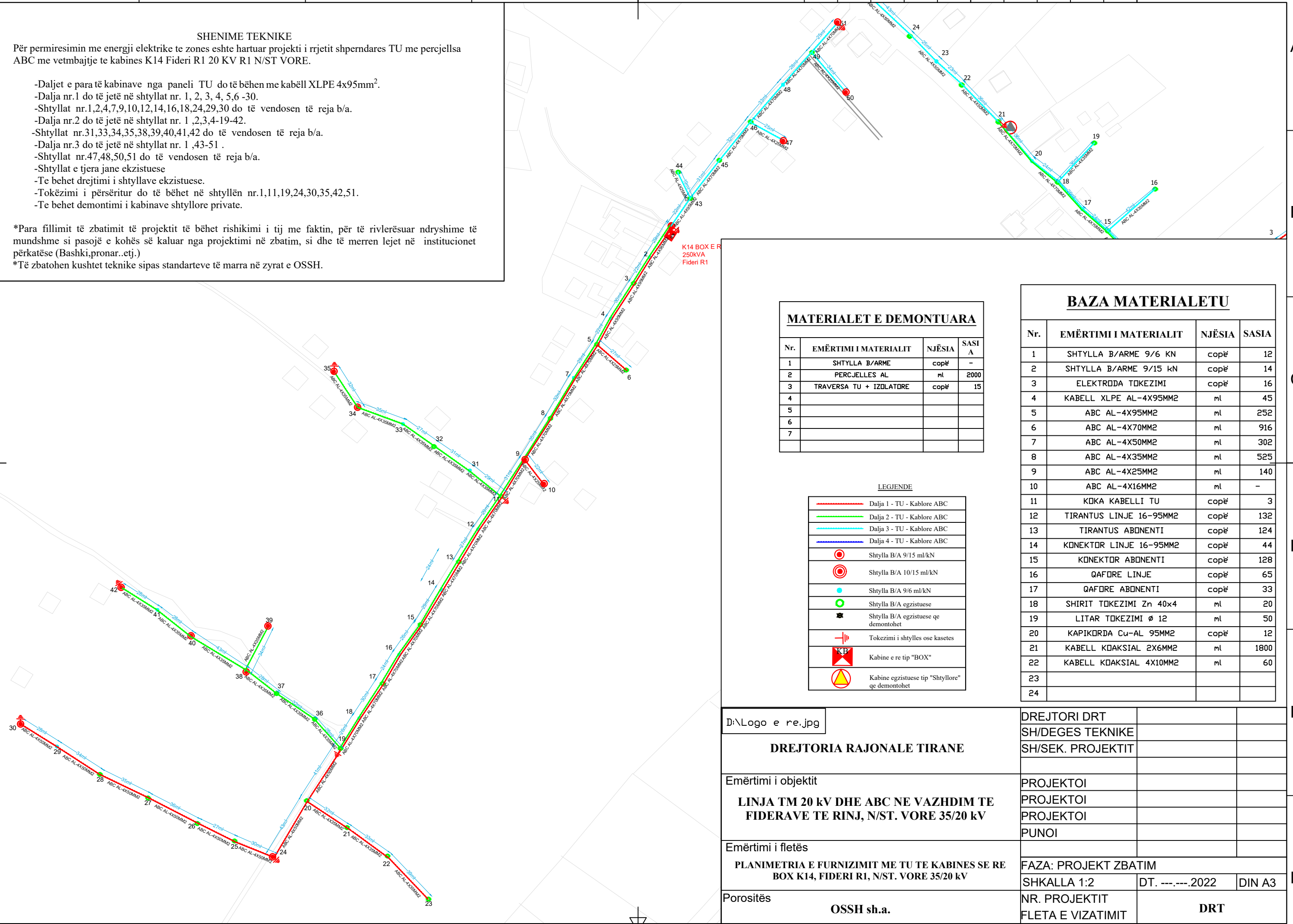
SHENIME TEKNIKE

Për përmirësimin me energji elektrike të zones është hartuar projekti i rrjetit shpërndarës TU me përcjellës ABC me vetmbajtje të kabines K14 Fideri R1 20 KV R1 N/ST VORE.

- Daljet e para të kabinave nga paneli TU do të bëhen me kabëll XLPE 4x95mm².
- Dalja nr.1 do të jetë në shtyllat nr. 1, 2, 3, 4, 5,6 -30.
- Shtyllat nr.1,2,4,7,9,10,12,14,16,18,24,29,30 do të vendosen të reja b/a.
- Dalja nr.2 do të jetë në shtyllat nr. 1 ,2,3,4-19-42.
- Shtyllat nr.31,33,34,35,38,39,40,41,42 do të vendosen të reja b/a.
- Dalja nr.3 do të jetë në shtyllat nr. 1 ,43-51 .
- Shtyllat nr.47,48,50,51 do të vendosen të reja b/a.
- Shtyllat e tjera janë ekzistuese
- Te behet drejtimi i shtyllave ekzistuese.
- Tokëzimi i përsëritur do të bëhet në shtyllën nr.1,11,19,24,30,35,42,51.
- Te behet demontimi i kabinave shtylllore private.

*Para fillimit të zbatimit të projektit të bëhet rishikimi i tij me faktin, për të rivlerësuar ndryshime të mundshme si pasojë e kohës së kaluar nga projektimi në zbatim, si dhe të merren lejet në institucionet përkatëse (Bashki,pronar.etj.)

*Të zbatohen kushtet teknike sipas standarteve të marra në zyrat e OSSH.



MATERIALET E DEMONTUARA

Nr.	EMËRTIMI I MATERIALIT	NJËSIA	SASIA
1	SHTYLLA B/ARME	copë	-
2	PERCJELLES AL	ml	2000
3	TRAVERSA TU + IZOLATORE	copë	15
4			
5			
6			
7			

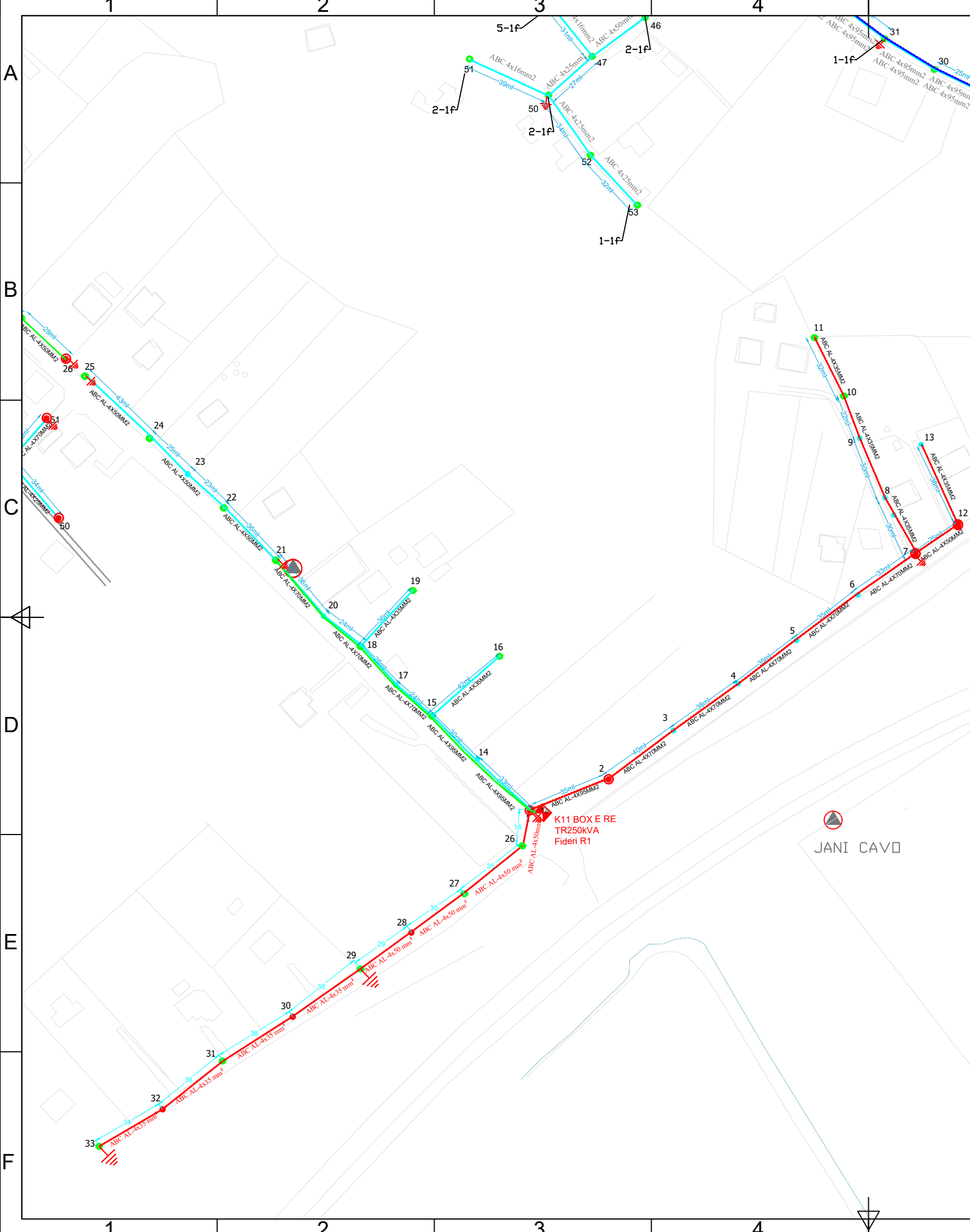
LEGJENDE

	Dalja 1 - TU - Kablore ABC
	Dalja 2 - TU - Kablore ABC
	Dalja 3 - TU - Kablore ABC
	Dalja 4 - TU - Kablore ABC
	Shtylla B/A 9/15 ml/kN
	Shtylla B/A 10/15 ml/kN
	Shtylla B/A 9/6 ml/kN
	Shtylla B/A egzistuese
	Shtylla B/A egzistuese qe demontohet
	Tokezimi i shtyllës ose kasetes
	Kabine e re tip "BOX"
	Kabine egzistuese tip "Shtyllore" qe demontohet

BAZA MATERIALETU

Nr.	EMËRTIMI I MATERIALIT	NJËSIA	SASIA
1	SHTYLLA B/ARME 9/6 kN	copë	12
2	SHTYLLA B/ARME 9/15 kN	copë	14
3	ELEKTRODDA TOKËZIMI	copë	16
4	KABELL XLPE AL-4X95MM2	ml	45
5	ABC AL-4X95MM2	ml	252
6	ABC AL-4X70MM2	ml	916
7	ABC AL-4X50MM2	ml	302
8	ABC AL-4X35MM2	ml	525
9	ABC AL-4X25MM2	ml	140
10	ABC AL-4X16MM2	ml	-
11	KOKA KABELLI TU	copë	3
12	TIRANTUS LINJE 16-95MM2	copë	132
13	TIRANTUS ABONENTI	copë	124
14	KONEKTOR LINJE 16-95MM2	copë	44
15	KONEKTOR ABONENTI	copë	128
16	QAFDRE LINJE	copë	65
17	QAFDRE ABONENTI	copë	33
18	SHIRIT TOKËZIMI Zn 40x4	ml	20
19	LITAR TOKËZIMI Ø 12	ml	50
20	KAPIKORDA Cu-AL 95MM2	copë	12
21	KABELL KODAKSIAL 2X6MM2	ml	1800
22	KABELL KODAKSIAL 4X10MM2	ml	60
23			
24			

D:\Logo e re.jpg	DREJTORI DRT		
DREJTORIA RAJONALE TIRANE	SH/DEGES TEKNIKE		
	SH/SEK. PROJEKTIT		
Emërtimi i objektit	PROJEKTOI		
LINJA TM 20 kV DHE ABC NE VAZHDIM TE FIDERAVE TE RINJ, N/ST. VORE 35/20 kV	PROJEKTOI		
	PROJEKTOI		
	PUNOI		
Emërtimi i fletës	FAZA: PROJEKT ZBATIM		
PLANIMETRIA E FURNIZIMIT ME TU TE KABINES SE RE BOX K14, FIDERI R1, N/ST. VORE 35/20 kV	SHKALLA 1:2	DT.2022	DIN A3
	Porositës	NR. PROJEKTIT	F
OSSH sh.a.	FLETA E VIZATIMIT	DRT	



SHENIME TEKNIKE
 Për permiresimin me energji elektrike te zones eshte hartuar projekti i rrjetit shperndares TU me percjellsa ABC me vtembajtje te kabines K11 Fideri 20 KV R1 N/ST VORE.

- Daljet e para te kabinave nga paneli TU do te behen me kabell XLPE 4x95mm².
- Dalja nr.1 do te jetë në shtyllat nr. 1, 2, 3, 4, 5 -13 dhe 1,26-33.
- Dalja nr.2 do te jetë në shtyllat nr. 1,14 -21.
- Dalja nr.3 do te jetë në shtyllat nr. 1,14,21-25
- Shtyllat nr.1,2,3,4,5,6,7,8,9,12,13,14,17,20,23 do te vendosen te reja b/a.
- Shtyllat e tjera jane ekzistuese
- Tokëzimi i përsëritur do të bëhet në shtyllën nr.1,7,21,25,33.
- Te behet demontimi i kabines shtyllore

*Para fillimit të zbatimit të projektit të bëhet rishikimi i tij me faktin, për të rivlerësuar ndryshime të mundshme si pasojë e kohës së kaluar nga projektimi në zbatim, si dhe të merren lejet në institucionet përkatëse (Bashki,pronar.etj.)
 *Të zbatohen kushtet teknike sipas standarteve të marra në zyrat e OSSH.

MATERIALET E DEMONTUARA

Nr.	EMËRTIMI I MATERIALIT	NJËSIA	SASIA
1	SHTYLLA B/ARME	copë	-
2	PERCJELLES AL	ml	900
3	TRAVERSA TU + IZOLATORE	copë	8

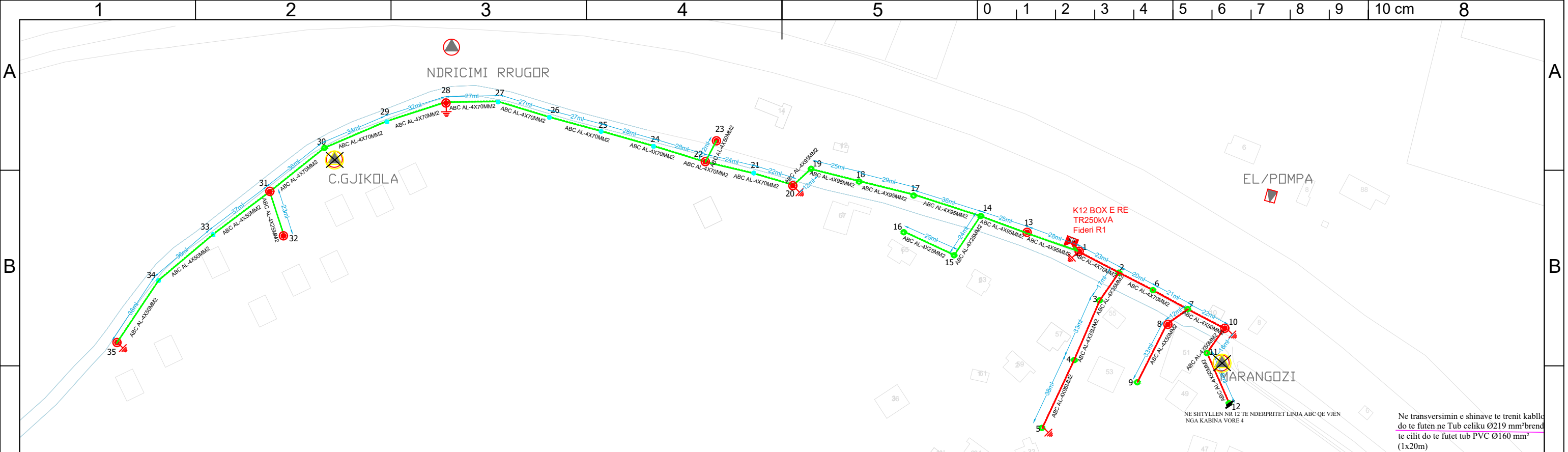
BAZA MATERIALETU

Nr.	EMËRTIMI I MATERIALIT	NJËSIA	SASIA
1	SHTYLLA B/ARME 9/6 KN	copë	14
2	SHTYLLA B/ARME 9/15 KN	copë	4
3	ELEKTRODA TOKEZIMI	copë	10
4	KABELL XLPE AL-4X95MM2	ml	60
5	ABC AL-4X95MM2	ml	120
6	ABC AL-4X70MM2	ml	510
7	ABC AL-4X50MM2	ml	270
8	ABC AL-4X35MM2	ml	420
9	ABC AL-4X25MM2	ml	-
10	ABC AL-4X16MM2	ml	-
11	KOKA KABELLI TU	copë	4
12	TIRANTUS LINJE 16-95MM2	copë	70
13	TIRANTUS ABONENTI	copë	58
14	KONEKTOR LINJE 16-95MM2	copë	40
15	KONEKTOR ABONENTI	copë	76
16	QAFDRE LINJE	copë	43
17	QAFDRE ABONENTI	copë	21
18	SHIRIT TOKEZIMI Zn 40x4	ml	15
19	LITAR TOKEZIMI Ø 12	ml	35
20	KAPIKORDA Cu-AL 95MM2	copë	16
21	KABELL KOAKSIAL 2X6MM2	ml	600
22	KABELL KOAKSIAL 4X10MM2	ML	270

LEJENDE

- Dalja 1 - TU - Kablore ABC
- Dalja 2 - TU - Kablore ABC
- Dalja 3 - TU - Kablore ABC
- Dalja 4 - TU - Kablore ABC
- Shtylla B/A 9/15 ml/kN
- Shtylla B/A 10/15 ml/kN
- Shtylla B/A 9/6 ml/kN
- Shtylla B/A egzistuese
- Shtylla B/A egzistuese qe demonohet
- Tokezimi i shtylles ose kasetes
- Kabine e re tip "BOX"
- Kabine egzistuese tip "Shtyllore" qe demonohet

D:\Logo e re.jpg	DREJTORI DRT		
DREJTORIA RAJONALE TIRANE	SH/DEGES TEKNIKE		
	SH/SEK. PROJEKTIT		
Emërtimi i objektit	PROJEKTOI		
LINJA TM 20 kV DHE ABC NE VAZHDIM TE FIDERAVE TE RINJ, N/ST. VORE 35/20 kV	PROJEKTOI		
	PROJEKTOI		
	PUNOI		
Emërtimi i fletës			
PLANIMETRIA E FURNIZIMIT ME TU TE KABINES SE RE BOX K11, FIDERI R1, N/ST. VORE 35/20 kV	FAZA: PROJEKT ZBATIM		
	SHKALLA 1:2	DT.2022	DIN A3
Porositës	OSSH sh.a.	NR. PROJEKTIT	DRT
		FLETA E VIZATIMIT	



SHENIMET TEKNIKE

PER PERMIRSIMIN E FURNIZIMIT ME ENERGJI ELEKTRIKE TE ZONES VORE ESHTHE HARTUAR PROJEKTI I RRJETIT SHPERNDARRES TU ME PERCJELLESA ME VETEMBAJTJE "ABC" TE FIDERIT R-1.

- DALJET E PARA DO TE NDERTOHEN ME KABLO TU XLPE 4 x 95 mm². GJATE NGJITJES SE KABLLIT NE SHTYLLE TE VENDOSET MBROJTJES MEKANIKE 2.5ml.
- SHTYLLAT E REJA DO TE VENDOSEN B/A 9/6 (ml/kN), 9/15(ml/kN) DHE 10/15(ml/kN) . LEJOHET NJE ZHVENDOSJE ME +/- 5 m E SHTYLLAVE NGA POZICIONI PROJEKTI NE VARESI TE KONDICIONEVE TE TERRENIT.
- TE BEHET TOKEZIMI I PERSERITUR I NEUTRIT SIPAS PROJEKTI, TE ARRIHET REZISTENCA E TOKEZIMIT ME E VOGEL SE 4 Ω.
- NE SHTYLLAT EKZISTUESE TE TENSIONIT TE MESEM QE SIPAS PROJEKTI DO TE PERDOREN EDHE PER LINJA TU ME "ABC", KETO SHTYLLA DO TE MBETEN VETEM PER LINJAT TU, PASI LINJAT TM 6 kV DO TE DEMONTOHEN.
- GJATE ZBATIMIT TE PROJEKTI DUHET, TE MERREN MASAT E SISTEMIMIT TE RRJETIT EKZISTUES PER RUAJTJEN E DISTANCAVE NE KRYQEZIMIN E LINJAVE AJRORE TM DHE TU.
- PER CDO NDRYSHIM NE PROJEKT TE MERRET LEJE NGA PROJEKTUESIT.
- TE ZBATOHEN ME RIGOROZITET KUSHTET TEKNIKE TE MONTIMIT, TE KABLLIT "ABC" NE SHTYLLE, TE KABLLIT XLPE NE KANAL DHE RREGULLAT E SIGURIMIT TEKNIK.
- PERPARA FILLIMIT TE PUNIMEVE TE BEHET AZHORNIMI I ZONES DHE TE MERREN LEJET NE INSTITUCIONET PERKATESE.
- TE BEHET SHPERNDARJA SIMETRIKE E NGARKESAVE NE LINJE, PER KETE LIDHJA E ABONENTEVE TE BEHET NEN DREJTIMIN E DEGES SHITJES DHE GRUPIT TE REGJIMIT.

LEGIENDE

	Dalja 1 - TU - Kablore ABC
	Dalja 2 - TU - Kablore ABC
	Dalja 3 - TU - Kablore ABC
	Dalja 4 - TU - Kablore ABC
	Shtylla B/A 9/15 ml/kN
	Shtylla B/A 10/15 ml/kN
	Shtylla B/A 9/6 ml/kN
	Shtylla B/A egzistuese
	Shtylla B/A egzistuese qe demontohet
	Tokezimi i shtylles ose kasetes
	Kabine e re tip "BOX"
	Kabine egzistuese tip "Shtyllore" qe demontohet

DEMONTIME

Nr	EMERTIMI I MATERIALIT	NJESIA	SASIA
1	TRAVERSA TU	COPE	7
2	PERCJELLES AL	ML	800

BAZA MATERIALE

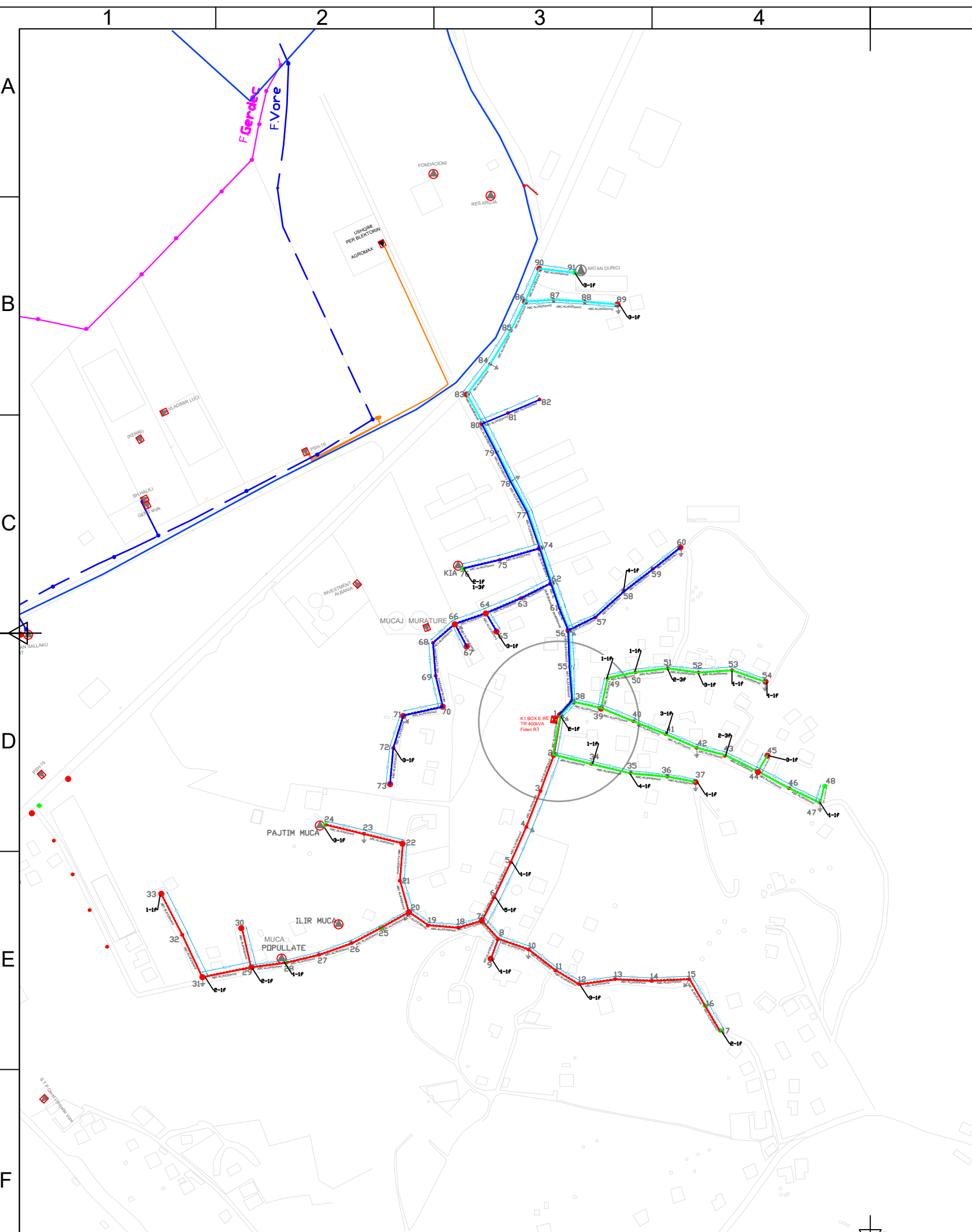
Nr	EMERTIMI I MATERIALIT	NJESIA	SASIA
1	SHTYLLA B/ARME 9/6 kN	COPE	8
2	SHTYLLA B/ARME 9/15 kN	COPE	11
3	SHTYLLA B/ARME 10/15 kN	COPE	-
4	ELEKTRODA TOKEZIMI	COPE	12
5	KABELL TU XLPE AL-4X95MM2	ML	30
6	PERCJELLES ABC AL-4X95MM2	ML	180
7	PERCJELLES ABC AL-4X70MM2	ML	390
8	PERCJELLES ABC AL-4X50MM2	ML	258
9	PERCJELLES ABC AL-4X35MM2	ML	100
10	PERCJELLES ABC AL-4X25MM2	ML	90
11	KOKA KABELLI TU	COPE	2
12	TIRANTUS LINJE 16-95MM2	COPE	68
13	TIRANTUS ABONENTI	COPE	56
14	KONEKTOR LINJE 16-95MM2	COPE	28
15	KONEKTOR ABONENTI	COPE	62
16	QAFORRE LINJE	COPE	40
17	QAFORRE ABONENTI	COPE	20
18	SHIRIT TOKEZIMI Zn 40x4	ML	15
19	LITAR TOKEZIMI Ø 12	ML	35
20	KAPIKORDA Cu-AL 95MM2	COPE	8
21	KABELL KOAKSIAL 2X6MM2	ML	750
21	KABELL PVC CU 4X10MM2	ML	90

SHENIME PER KABINEN K-12/R-1

NE KETE KABINE DO TE NDERTOHEN 2 DALJE TE REJA TU TE CILAT DO TE ZHVILLOHEN SIPAS PLANIMETRISE SE PARAQITUR:

- DALJET E PARA KABLLORE DO TE SHTRIHEN NGA KABINA DERI TEK SHTYLLA NR.1 ME KABELL TIP XLPE AL 4x95 mm² ME GJATESI L= 30 ml.
- DALJA 1- DO TE FURNIZOJE ABONENTET TE CILET DO TE LIDHEN NE SHTYLLAT NR. 1, 2, 3, 4, 5, 6,7,8,9,10,11,12.
- DALJA 2- DO TE FURNIZOJE ABONENTET TE CILET DO TE LIDHEN NE SHTYLLAT NR. 1,13,14-16,17,18,19,20,21,22-23,22-31,31-32,32-35.
- TOKEZIMI I PERSERITUR ESHTHE NE SHTYLLAT NR.1,5,10,20,28,25.

D:\Logo e re.jpg	DREJTORI DRT		
DREJTORIA RAJONALE TIRANE	SH/DEGES TEKNIKE		
	SH/SEK. PROJEKTI		
Emërtimi i objektit	PROJEKTOI		
LINJA TM 20 kV DHE ABC NE VAZHDIM TE FIDERAVE TE RINJ, N/ST. VORE 35/20 kV	PROJEKTOI		
	PROJEKTOI		
Emërtimi i fletës	PUNOI		
PLANIMETRIA E FURNIZIMIT ME TU TE KABINES SE RE BOX K12, FIDERI R1, N/ST. VORE 35/20 kV	FAZA: PROJEKT ZBATIM		
	SHKALLA 1:2	DT.-....2022	DIN A3
Porositës	NR. PROJEKTI		
OSSH sh.a.	FLETA E VIZATIMIT		DRT



SHENIME TEKNIKE

Kabina e re BOX K1, Fideri R3, N/St Vore. Daljet e para te kabines nga paneli TU do te behen me kabell XLPE 4x95mm². Kabina do te kete 4 dalje TU me kabell ABC ku:
 Dalja nr. 1 do të jetë në shtyllat nr. 1, 2-33 me kabell ABC.
 Dalja nr. 2 do të jetë në shtyllat nr. 1, 2, 34-54 me kabell ABC.
 Dalja nr. 3 do te jete ne shtyllat nr. 1, 38, 55-82 me kabell ABC.
 Dalja nr. 4 do te jete ne shtyllat nr. 1, 38, 55, 56, 61, 62, 74, 77-91 me kabell ABC. Kjo dalje do te vije bosh deri ne shtyllen nr.83 dhe do te furnizojte abonentet nga shtylla 83 deri ne shtyllen 91. Abonentet qe ndodhen para shtylles nr.83 do te furnizohen nga dalja nr. 3 sic eshte paraqitur ne projekt.
 Shtylla nr.1-15, 18-23, 26, 27, 30-47, 49-75, 77-90 do të vendosen të reja b/a.
 Nga keto, shtyllat nr. 1, 2, 7, 9, 20, 22, 29, 30, 31, 33, 37, 38, 39, 45, 54, 56, 60, 62, 64, 65, 66, 67, 70, 71, 73, 74, 80, 83, 86, 89, 90 do te vendosen b/a 9/15.
 Shtyllat nr. 16, 17, 24, 25, 28, 48, 76 dhe 91 janë ekzistuese.
 Tokëzimi i përsëritur do të bëhet në shtyllat nr. 1, 4, 10, 15, 20, 23, 31, 37, 42, 47, 54, 56, 60, 66, 71, 78, 84, 89.
 Te behet drejtimi i shtyllave ekzistuese. Kabinat shtyllore te cilat aktualisht furnizohen nga linja 6kV do te shkeputen nga tensioni dhe abonentet qe keto kabina furnizojne do te marrin tensionin 20 kV duke u lidhur ne ABC me prane tyre.

*Para fillimit të zbatimit të projektit të bëhet rishikimi i tij me faktin, për të rivlerësuar ndryshime të mundshme si pasojë e kohës së kaluar nga projektimi në zbatim, si dhe të merren lejet në institucionet përkatëse (Bashki, pronar, etj.)
 *Të zbatohen kushtet teknike sipas standarteve të marra në zyrat e OSSH.

BAZA MATERIALE			
Nr.	EMËRTIMI I MATERIALIT	NJËSIA	SASIA
1	SHTYLLA B/ARME 9/6 KN	copë	51
2	SHTYLLA B/ARME 9/15 kN	copë	32
3	ELEKTRODA TOKEZIMI	copë	36
4	KABELL XLPE AL-4X95MM2	ml	60
5	ABC AL-4X95MM2	ml	940
6	ABC AL-4X70MM2	ml	355
7	ABC AL-4X50MM2	ml	1160
8	ABC AL-4X35MM2	ml	150
9	ABC AL-4X25MM2	ml	805
10	ABC AL-4X16MM2	ml	-
11	KOKA KABELLI	copë	4
	MBROJTESE KABELLI	copë	4
12	TIRANTUS LINJE 16-95MM2	copë	200
13	TIRANTUS ABONENTI	copë	130
14	KONEKTOR LINJE 16-95MM2	copë	88
15	KONEKTOR ABONENTI	copë	140
16	QAFDRE LINJE	copë	120
17	QAFDRE ABONENTI	copë	40
18	SHIRIT TOKEZIMI Zn 40x4	ml	45
19	LITAR TOKEZIMI Ø 12	ml	90
20	KAPIKORDA Cu-AL 95MM2	copë	16
21	KABELL KODAKSIAL 2X6MM2	ml	1800
22	KABELL PVC CU 4X10MM2	ml	150
23	DREJTIM SHTYILLE	copë	4
24			

LEGJENDE

	Dalja 1 - TU - Kablore ABC
	Dalja 2 - TU - Kablore ABC
	Dalja 3 - TU - Kablore ABC
	Dalja 4 - TU - Kablore ABC
	Shtylla B/A 9/15 ml/kN
	Shtylla B/A 10/15 ml/kN
	Shtylla B/A 9/6 ml/kN
	Shtylla B/A egzistuese
	Shtylla B/A egzistuese qe demontohet
	Tokezimi i shtylles ose kasetes
	Kabina e re tip "BOX"
	Kabine egzistuese tip "Shtyllore" qe demontohet

DREJTORIA RAJONALE TIRANE		DREJTORI DRT		
		SH/DEGES TEKNIKE		
		SH/SEK. PROJEKTIT		
Emërtimi i objektit	LINJA TM 20 kV DHE ABC NE VAZHDIM TE FIDERAVE TE RINJ, N/ST. VORE 35/20 kV	PROJEKTOI		
		PROJEKTOI		
		PROJEKTOI		
		PUNOI		
Emërtimi i fletës	PLANIMETRIA E FURNIZIMIT ME TU TE KABINES SE RE BOX K1, FIDERI R3, N/ST. VORE 35/20 kV	FAZA: PROJEKT ZBATIM		
		SHKALLA 1:4	DT.2022	DIN A3
Porositës	OSSH sh.a.	NR. PROJEKTIT		
		FLETA E VIZATIMIT	DRT	

SHENIMET TEKNIKE

PER PERRMIRSIMIN E FURNIZIMIT ME ENERGJI ELEKTRIKE TE ZONESSE VORES DHE FSHATRAVE PERRRETH ESHTHE HARTUAR PROJEKTI I RRJETIT SHPERNDARES TU ME PERCJELLESA ME VETEMBAJTJE "ABC" TE FIDERIT R1.

- DALJET E PARA DO TE NDERTOHEN ME KABLUU TU XLPE 4 x 95 mm². GJATE NGJITJES SE KABLLIT NE SHTYLLE TE VENDOSET MBROJTESE MEKANIKE 2.5ml.
- SHTYLLAT E REJA DO TE VENDOSEN B/A 9/6 (ml/kN), 9/15(ml/kN) DHE 10/15(ml/kN) . LEJOHET NJE ZHVENDOSJE ME +/- 5 m E SHTYLLAVE NGA POZICIONI PROJEKTTIT NE VARESI TE KONDICIONEVE TE TERRENIT.
- TE BEHET TOKEZIMI I PERSERITUR I NEUTRIT SIPAS PROJEKTTIT, TE ARRIHET REZISTENCA E TOKEZIMIT ME E VOGEL SE 4 Ω.
- NE SHTYLLAT EKZISTUESE TE MESEM QE SIPAS PROJEKTTIT DO TE PERDOREN EDHE PER LINJA TU ME "ABC", KETO SHTYLLA DO TE MBETEN VETEM PER LINJAT TU, PASI LINJAT TM 6 kV DO TE DEMONTOHEN.
- GJATE ZBATIMIT TE PROJEKTTIT DUHET, TE MERREN MASAT E SISTEMIMIT TE RRJETIT EKZISTUES PER RUAJTJEN E DISTANCAVE NE KRYQEZIMIN E LINJAVE AJRORE TM DHE TU.
- PER CDO NDRYSHIM NE PROJEKT TE MERRET LEJE NGA PROJEKTUESIT.
- TE ZBATOHEN ME RIGOROZITET KUSHTET TEKNIKE TE MONTIMIT, TE KABLLIT "ABC" NE SHTYLLE, TE KABLLIT XLPE NE KANAL DHE RREGULLAT E SIGURIMIT TEKNIK.
- PERPARA FILLIMIT TE PUNIMEVE TE BEHET AZHORNIMI I ZONES DHE TE MERREN LEJET NE INSTITUCIONET PERKATESE.
- TE BEHET SHPERNDARJA SIMETRIKE E NGARKESAVE NE LINJE, PER KETE LIDHJA E ABONENTEVE TE BEHET NEN DREJTIMIN E DEGES SHITJES DHE GRUPIT TE REGJIMIT.

SHENIME PER KABINEN K13

NE KETE KABINE DO TE NDERTOHEN 3 DALJE TE REJA TU TE CILAT DO TE ZHVILLOHEN SIPAS PLANIMETRISE SE PARAQITUR:

- DALJET E PARA KABLORE DO TE SHTRIHEN NGA KABINA DERI TEK SHTYLLA NR.1 ME KABELL TIP XLPE AL 4x95 mm² ME GJATESI L= 45 ml.
- DALJA 1- DO TE FURNIZOJE ABONENTET TE CILET DO TE LIDHEN NE SHTYLLAT NR. 1, 2,-13.
- DALJA 2- DO TE FURNIZOJE ABONENTET TE CILET DO TE LIDHEN NE SHTYLLAT NR. 1,14,20-30.
- DALJA 3- DO TE FURNIZOJE ABONENTET TE CILET DO TE LIDHEN NE SHTYLLAT NR. 1,38,45,50-59.
- TOKEZIMI I PERSERITUR ESHTHE NE SHTYLLAT NR.1,7,9,13,20,30,38,45,58.

BAZA MATERIALE

Nr	EMERTIMI I MATERIALIT	NJESIA	SASIA
1	SHTYLLA B/ARME 9/6 kN	COPE	27
2	SHTYLLA B/ARME 9/15 kN	COPE	15
3	SHTYLLA B/ARME 10/15 kN	COPE	-
4	ELEKTRODA TOKEZIMI	COPE	18
5	KABELL TU XLPE AL-4X95MM2	ML	45
6	PERCJELLES ABC AL-4X95MM2	ML	470
7	PERCJELLES ABC AL-4X70MM2	ML	470
8	PERCJELLES ABC AL-4X50MM2	ML	155
9	PERCJELLES ABC AL-4X35MM2	ML	325
10	PERCJELLES ABC AL-4X25MM2	ML	600
11	PERCJELLES ABC AL-4X16MM2	ML	360
12	KOKA KABELLI TU	COPE	3
13	TIRANTUS LINJE 16-95MM2	COPE	126
14	TIRANTUS ABONENTI	COPE	58
15	KONEKTOR LINJE 16-95MM2	COPE	60
16	KONEKTOR ABONENTI	COPE	62
17	QAFORRE LINJE	COPE	70
18	QAFORRE ABONENTI	COPE	20
19	SHIRIT TOKEZIMI Zn 40x4	ML	22.5
20	LITAR TOKEZIMI Ø 12	ML	60
21	KAPIKORDA Cu-AL 95MM2	COPE	12
22	KABELL KOAKSIAL 2X6MM2	ML	810
23	KABELL PVC CU 4X10MM2	ML	60

LEGJENDE

	Dalja 1 - TU - Kablore ABC
	Dalja 2 - TU - Kablore ABC
	Dalja 3 - TU - Kablore ABC
	Dalja 4 - TU - Kablore ABC
	Dalje ekz. TU - Kablore ABC
	Shtylla B/A 9/15 ml/kN
	Shtylla B/A 9/6 ml/kN
	Shtylla B/A ekzistuese
	Shtylla B/A ekzistuese që demontohet
	Tokëzimi i shtyllës ose kasetës
	Kabinë e re TM/TU tip me shtyllë betoni
	Kabinë ekzistuese tip "shtyllore" që demontohet

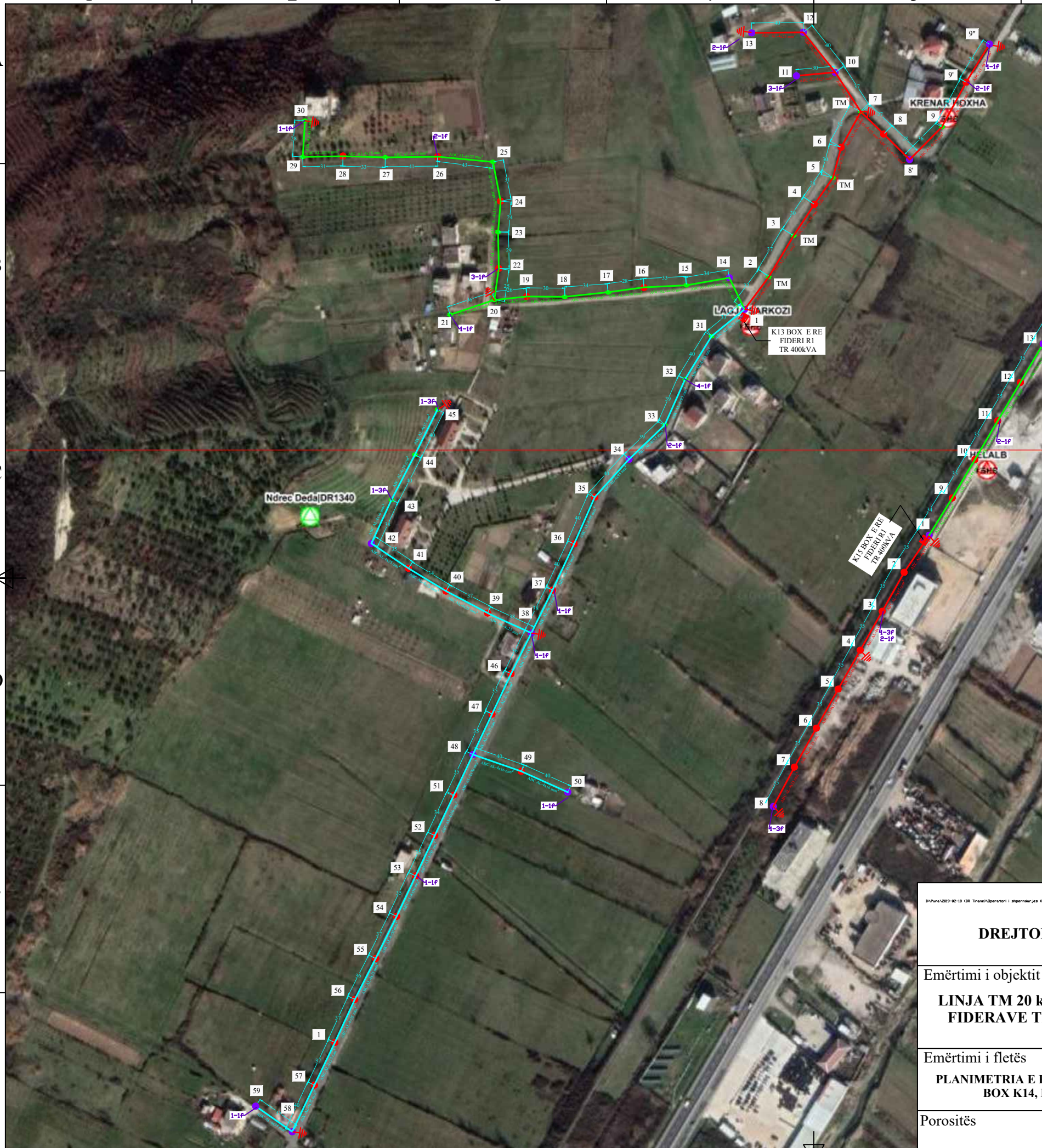
DREJTORIA RAJONALE TIRANE

Emërtimi i objektit
LINJA TM 20 kV DHE ABC NE VAZHDIM TE FIDERAVE TE RINJ, N/ST. VORE 35/20 kV

Emërtimi i fletës
PLANIMETRIA E FURNIZIMIT ME TU TE KABINES SE RE BOX K14, FIDERI R1, N/ST. VORE 35/20 kV

Porositës
OSSH sh.a.

DREJTORI DRT			
SH/DEGES TEKNIKE			
SH/SEK. PROJEKTTIT			
PROJEKTOI			
PROJEKTOI			
PROJEKTOI			
PUNOI			
FAZA: PROJEKT ZBATIM			
SHKALLA 1:4	DT. ---,---,2022	DIN A3	
NR. PROJEKTTIT			
FLETA E VIZATIMIT			DRT





SHENIMET TEKNIKE

PER PERMIRSIMIN E FURNIZIMIT ME ENERGIJE ELEKTRIKE TE ZONESSE VORES DHE FSHATRAVE PERRETH ESHTHE HARTUAR PROJEKTI I RRJETIT SHPERNDARSES TU ME PERCJELLESA ME VETEMBAJTJE "ABC" TE FIDERIT R1.

- DALJET E PARA DO TE NDERTOHEN ME KABLO TU XLPE 4 x 95 mm². GJATE NGJITJES SE KABLLIT NE SHTYLLE TE VENDOSET MBROJTESE MEKANIKE 2.5ml.
- SHTYLLAT E REJA DO TE VENDOSEN B/A 9/6 (ml/kN), 9/15(ml/kN) DHE 10/15(ml/kN) . LEJOHET NJE ZHVENDOSJE ME +/- 5 m E SHTYLLAVE NGA POZICIONI PROJEKTTIT NE VARESI TE KONDICIONEVE TE TERRENIT.
- TE BEHET TOKEZIMI I PERSERITUR I NEUTRIT SIPAS PROJEKTTIT, TE ARRIHET REZISTENCA E TOKEZIMIT ME E VOGEL SE 4 Ω.
- NE SHTYLLAT EKZISTUESE TE TENSIONIT TE MESEM QE SIPAS PROJEKTTIT DO TE PERDOREN EDHE PER LINJA TU ME "ABC", KETO SHTYLLA DO TE MBETEN VETEM PER LINJAT TU, PASI LINJAT TM 6 KV DO TE DEMONTOHEN.
- GJATE ZBATIMIT TE PROJEKTTIT DUHET, TE MERRREN MASAT E SISTEMIMIT TE RRJETIT EKZISTUES PER RUAJTJEN E DISTANCAVE NE KRYEZIMIN E LINJAVE AJRORE TM DHE TU.
- PER CDO NDRYSHIM NE PROJEKT TE MERRRET LEJE NGA PROJEKTUESIT.
- TE ZBATOHEN ME RIGOROZITET KUSHTET TEKNIKE TE MONTIMIT, TE KABLLIT "ABC" NE SHTYLLE, TE KABLLIT XLPE NE KANAL DHE RREGULLAT E SIGURIMIT TEKNIK.
- PERPARA FILLIMIT TE PUNIMEVE TE BEHET AZHORNIMI I ZONES DHE TE MERRREN LEJET NE INSTITUCIONET PERKATESE.
- TE BEHET SHPERNDARJA SIMETRIKE E NGARKESAVE NE LINJE, PER KETE LIDHJA E ABONENTEVE TE BEHET NEN DREJTIMIN E DEGES SHITJES DHE GRUPIT TE REGJIMIT.

SHENIME PER KABINEN K15

NE KETE KABINE DO TE NDERTOHEN 2 DALJE TE REJA TU TE CILAT DO TE ZHVILLOHEN SIPAS PLANIMETRISE SE PARAQITUR:

- DALJET E PARA KABLORE DO TE SHTRIHEN NGA KABINA DERI TEK SHTYLLA NR.1 ME KABELL TIP XLPE AL 4x95 mm² ME GIATESI L= 30 ml.
- DALJA 1 - DO TE FURNIZOJE ABONENTET TE CILET DO TE LIDHEN NE SHTYLLAT NR. 1-8.
- DALJA 2 - DO TE FURNIZOJE ABONENTET TE CILET DO TE LIDHEN NE SHTYLLAT NR. 1,9-19.
- TOKEZIMI I PERSERITUR ESHTHE NE SHTYLLAT NR.1,5,8,13,18.

BAZA MATERIALE

Nr	EMERTIMI I MATERIALIT	NJESIA	SASIA
1	SHTYLLA B/ARME 9/6 kN	COPE	16
2	SHTYLLA B/ARME 9/15 kN	COPE	3
3	SHTYLLA B/ARME 10/15 kN	COPE	-
4	ELEKTRODA TOKEZIMI	COPE	10
5	KABELL TU XLPE AL-4X95MM2	ML	30
6	PERCJELLES ABC AL-4X70MM2	ML	230
7	PERCJELLES ABC AL-4X50MM2	ML	155
8	PERCJELLES ABC AL-4X35MM2	ML	-
9	PERCJELLES ABC AL-4X25MM2	ML	310
10	PERCJELLES ABC AL-4X25MM2	ML	-
11	KOKA KABELLI TU	COPE	2
12	TIRANTUS LINJE 16-95MM2	COPE	36
13	TIRANTUS ABONENTI	COPE	22
14	KONEKTOR LINJE 16-95MM2	COPE	12
15	KONEKTOR ABONENTI	COPE	32
16	QAFORRE LINJE	COPE	20
17	QAFORRE ABONENTI	COPE	6
18	SHIRIT TOKEZIMI Zn 40x4	ML	12,5
19	LITAR TOKEZIMI Ø 12	ML	25
20	KAPIKORDA Cu-AL 95MM2	COPE	8
21	KABELL KOAKSIAL 2X6MM2	ML	180
21	KABELL PVC CU 4X10MM2	ML	150

LEGJENDE

- Dalja 1 - TU - Kablore ABC
- Dalja 2 - TU - Kablore ABC
- Dalja 3 - TU - Kablore ABC
- Dalja 4 - TU - Kablore ABC
- Dalje ekz. TU - Kablore ABC
- Shtylla B/A 9/15 ml/kN
- Shtylla B/A 9/6 ml/kN
- Shtylla B/A ekzistuese
- Shtylla B/A ekzistuese që demtonohet
- Tokëzimi i shtyllës ose kasetës
- Kabinë e re TM/TU tip me shtyllë betoni
- Kabinë ekzistuese tip "shtyllore" që demtonohet

DREJTORIA RAJONALE TIRANE	DREJTORI DRT		
	SH/DEGES TEKNIKE		
	SH/SEK. PROJEKTTIT		
Emërtimi i objektit	PROJEKTOI		
LINJA TM 20 kV DHE ABC NE VAZHDIM TE FIDERAVE TE RINJ, N/ST. VORE 35/20 kV	PROJEKTOI		
	PROJEKTOI		
	PUNOI		
Emërtimi i fletës	FAZA: PROJEKT ZBATIM		
PLANIMETRIA E FURNIZIMIT ME TU TE KABINES SE RE BOX K15, FIDERI R1, N/ST. VORE 35/20 kV	SHKALLA 1:4	DT. ---,---,2022	DIN A3
	Porositës	DRT	
OSSH sh.a.	NR. PROJEKTTIT		
	FLETA E VIZATIMIT		