

**SHËNIME TEKNIKE**

Për përmirësimin e furnizimit me energji elektrike të zonës së Zallbastarit (fshati Vilëz), do të vendoset kabina e re shtylllore "Vilëz e re", Fideri Zallbastar, 10 kV që del nga N/St. Qafëmolla.

- Kabina shtylllore do të vendoset sipas pozicionit të treguar në projekt. Transformatori do jetë me fuqi **160 kVA**.
- Në shtyllën Nr.6(ekzistuese) do të realizohet lidhja në TM me rrjetin ekzistues 10kV, Fideri Zallbastar, Qafëmolla, me përcjellës Al-Ç 35 mm<sup>2</sup>.
- Do të vendosen 5 shtylla të reja TM në të cilat do të kalojë degëzimi i ri i rrjetit TM, konkretisht shtyllat nr.1,2,3,4,5 nga të cilat shtyllat me nr.1,2 janë B/A 9/6 kN/ml dhe shtyllat me nr.3,4,5 janë B/A 9/15 kN/ml
- Tokëzimi i përsëritur do të bëhet në shtyllën nr.1 dhe 3.
- Fideri Zallbastar, 10 kV që del nga N/St. Qafëmollë është fider 2-fazor me neutër të Tokëzuar.

- Kabina do të ketë 2 dalje TU me ABC
- Daljet e para TU nga paneli do të bëhen me kabëll XLPE 4x95mm<sup>2</sup>.
- Dalja Nr.1 kalon në shtyllat 1'-2', me kabëll ABC 4x70 mm<sup>2</sup>, dhe lidhet me rrjetin ekzistues tu
- Dalja Nr.2 kalon në shtyllat 1'-3', me kabëll ABC 4x70 mm<sup>2</sup>, dhe lidhet me rrjetin ekzistues tu
- Shtyllat nr. 2' dhe 3' janë ekzistuese, ndersa shtylla nr.1' do të vendoset e re B/A 9/6 kN/ml
- Tokëzimi i përsëritur do të bëhet në shtyllën nr.1'.
- Gjatë ngjitjes së kabllit në shtyllë të vendosen mbrojtëse metalike 2.5 ml.
- Të zbatohen me rigorozitet të gjitha standartet teknike për punime në linjat TM.
- Të zbatohen me rigorozitet kushtet teknike të zbatimit të shtrimit të linjave ABC.

**BAZA MATERIALE TM**

NR	EMËRTIMI I MATERIALIT	NJËSIA	SASIA
1	TRANSFORMATOR FUQIE 160 kVA, 10 kV	COPË	1
2	BAZAMENT TRANSFORMATORI	COPË	1
3	NDARËS TM 10 kV	COPË	1
4	SHKARKUES 10 kV	COPË	3
5	BAZAMENT SIGURESE 10 kV	COPË	1
6	SIGURESË 10 kV	COPË	3
7	FISHEK SIGURESE 10 kV	COPË	3
8	ELEKTRODA TOKËZIMI	COPË	2
9	LITAR TOKËZIMI	ML	10
10	PËRCJELLËS AL-Ç 35 mm <sup>2</sup>	ML	680
11	SHTYLLA B/A 9/6 kN/ml	COPË	2
12	SHTYLLA B/A 9/15 kN/ml	COPË	3
13	TRAVERSË Y	COPË	5
14	TRAVERSË E DREJTË (ZBRITËSE)	COPË	2
15	IZOLATORË MBËSHTETËS 10 kV	COPË	21
16	MORSETA AL-AL	COPË	6
17	TUB BETONI	ML	7.5

**BAZA MATERIALE TU**

Nr	EMERTIMI I MATERIALIT	NJESIA	SASIA
1	PANEL TU (1x320 A + 4x80 A)	COPË	1
2	SHTYLLA B/A 9/6 kN/ml	COPË	1
3	KABËLL XLPE AL-4X95 mm <sup>2</sup>	ML	30
4	KOKA KABLLI TU	COPË	2
5	ELEKTRODA TOKËZIMI	COPË	2
6	SHIRIT TOKËZIMI	ML	2.5
7	LITAR TOKËZIMI	ML	5
8	PËRCJELLËS ABC AL-4X70 mm <sup>2</sup>	ML	65
9	TIRANTUS LINJE 16-95 mm <sup>2</sup>	COPË	4
10	KONEKTOR LINJE 16-95 mm <sup>2</sup>	COPË	8
11	QAFORË LINJE Ø 220/ 150 mm	COPË	4
12	MORSETA AL-AL	COPË	8
13	KAPIKORDA Cu-AL 95 mm <sup>2</sup>	COPË	8
14	MBROJTËSE METALIKE	ML	5

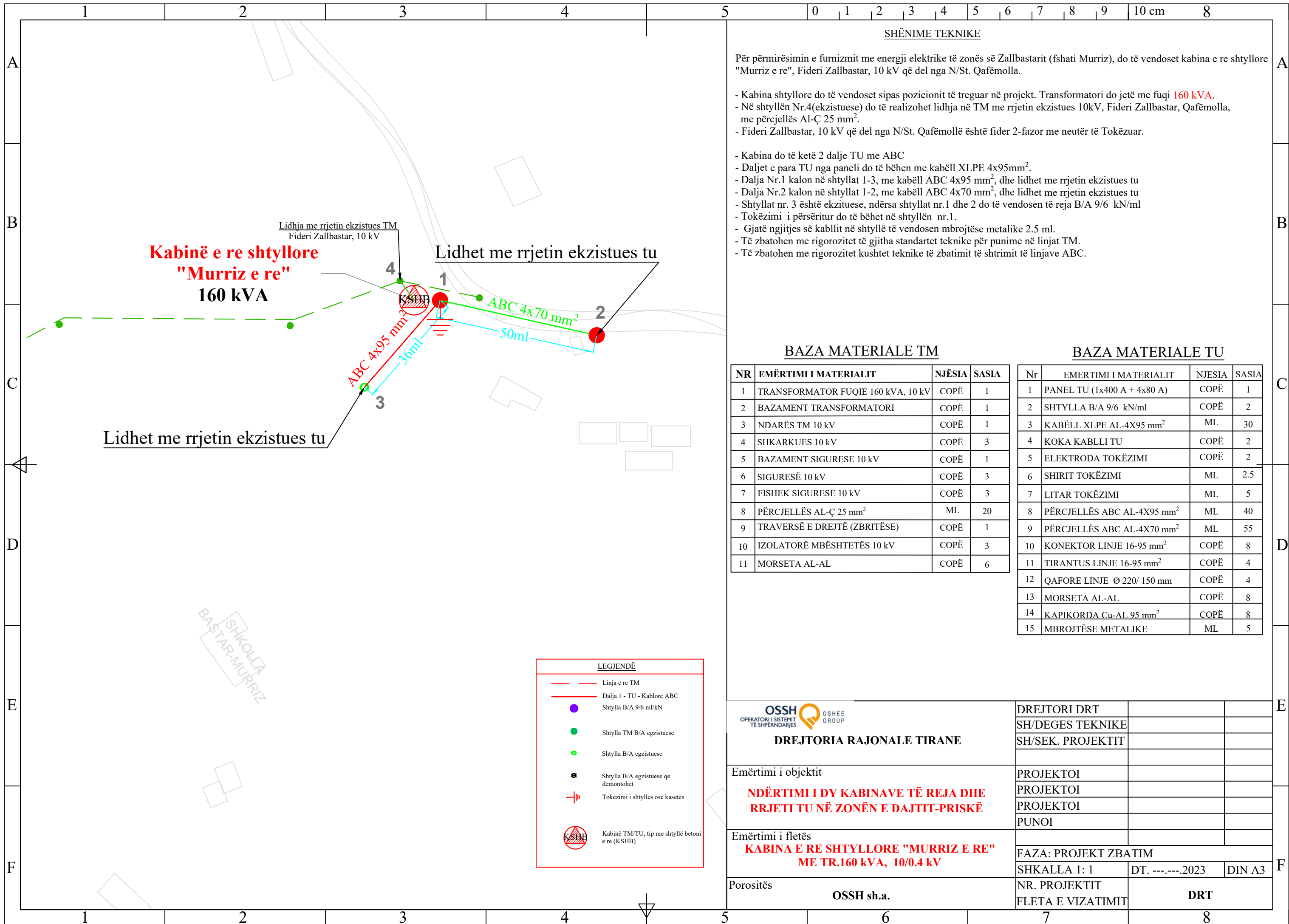
**DREJTORIA RAJONALE TIRANE**

Emërtimi i objektit: **NDËRTIMI I DY KABINAVE TË REJA DHE RRJETI TU NË ZONËN E DAJTIT-PRISKË**

Emërtimi i fletës: **KABINA E RE SHTYLLLORE "VILËZ E RE" ME TR.160 kVA, 10/0.4 kV**

Porositës: **OSSH sh.a.**

DREJTORI DRT		
SH/DEGES TEKNIKE		
SH/SEK. PROJEKTIT		
PROJEKTOI		
PROJEKTOI		
PROJEKTOI		
PUNOI		
FAZA: PROJEKT ZBATIM		
SHKALLA 1:2	DT. ....2023	DIN A3
NR. PROJEKTIT		
FLETA E VIZATIMIT		<b>DRT</b>



**SHËNIME TEKNIKE**

Për përmirësimin e furnizimit me energji elektrike të zonës së Zallbstarit (fshati Murriz), do të vendoset kabina e re shtyllore "Murriz e re", Fideri Zallbstar, 10 kV që del nga N/St. Qafëmolla.

- Kabina shtyllore do të vendoset sipas pozicionit të treguar në projekt. Transformatori do jetë me fuqi **160 kVA**.
- Në shtyllën Nr.4(ekzistuese) do të realizohet lidhja në TM me rrjetin ekzistues 10kV, Fideri Zallbstar, Qafëmolla, me përcjellës Al-Ç 25 mm<sup>2</sup>.
- Fideri Zallbstar, 10 kV që del nga N/St. Qafëmollë është fider 2-fazor me neutër të Tokëzuar.

- Kabina do të ketë 2 dalje TU me ABC
- Daljet e para TU nga paneli do të bëhen me kabëll XLPE 4x95mm<sup>2</sup>.
- Dalja Nr.1 kalon në shtyllat 1-3, me kabëll ABC 4x95 mm<sup>2</sup>, dhe lidhet me rrjetin ekzistues tu
- Dalja Nr.2 kalon në shtyllat 1-2, me kabëll ABC 4x70 mm<sup>2</sup>, dhe lidhet me rrjetin ekzistues tu
- Shtyllat nr. 3 është ekzistuese, ndërsa shtyllat nr.1 dhe 2 do të vendosen të reja B/A 9/6 kN/ml
- Tokëzimi i përsëritur do të bëhet në shtyllën nr.1.
- Gjatë ngjitjes së kablilit në shtyllë të vendosen mbrojtëse metalike 2.5 ml.
- Të zbatohen me rigorozitet të gjitha standartet teknike për punime në linjat TM.
- Të zbatohen me rigorozitet kushtet teknike të zbatimit të shtrimit të linjave ABC.

**BAZA MATERIALE TM**

NR	EMËRTIMI I MATERIALIT	NJËSIA	SASIA
1	TRANSFORMATOR FUQIE 160 kVA, 10 kV	COPË	1
2	BAZAMENT TRANSFORMATORI	COPË	1
3	NDARËS TM 10 kV	COPË	1
4	SHKARKUES 10 kV	COPË	3
5	BAZAMENT SIGURESE 10 kV	COPË	1
6	SIGURESË 10 kV	COPË	3
7	FISHEK SIGURESE 10 kV	COPË	3
8	PËRCJELLËS AL-Ç 25 mm <sup>2</sup>	ML	20
9	TRAVERSË E DREJTË (ZBRITËSE)	COPË	1
10	IZOLATORË MBËSHTETËS 10 kV	COPË	3
11	MORSETA AL-AL	COPË	6

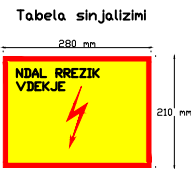
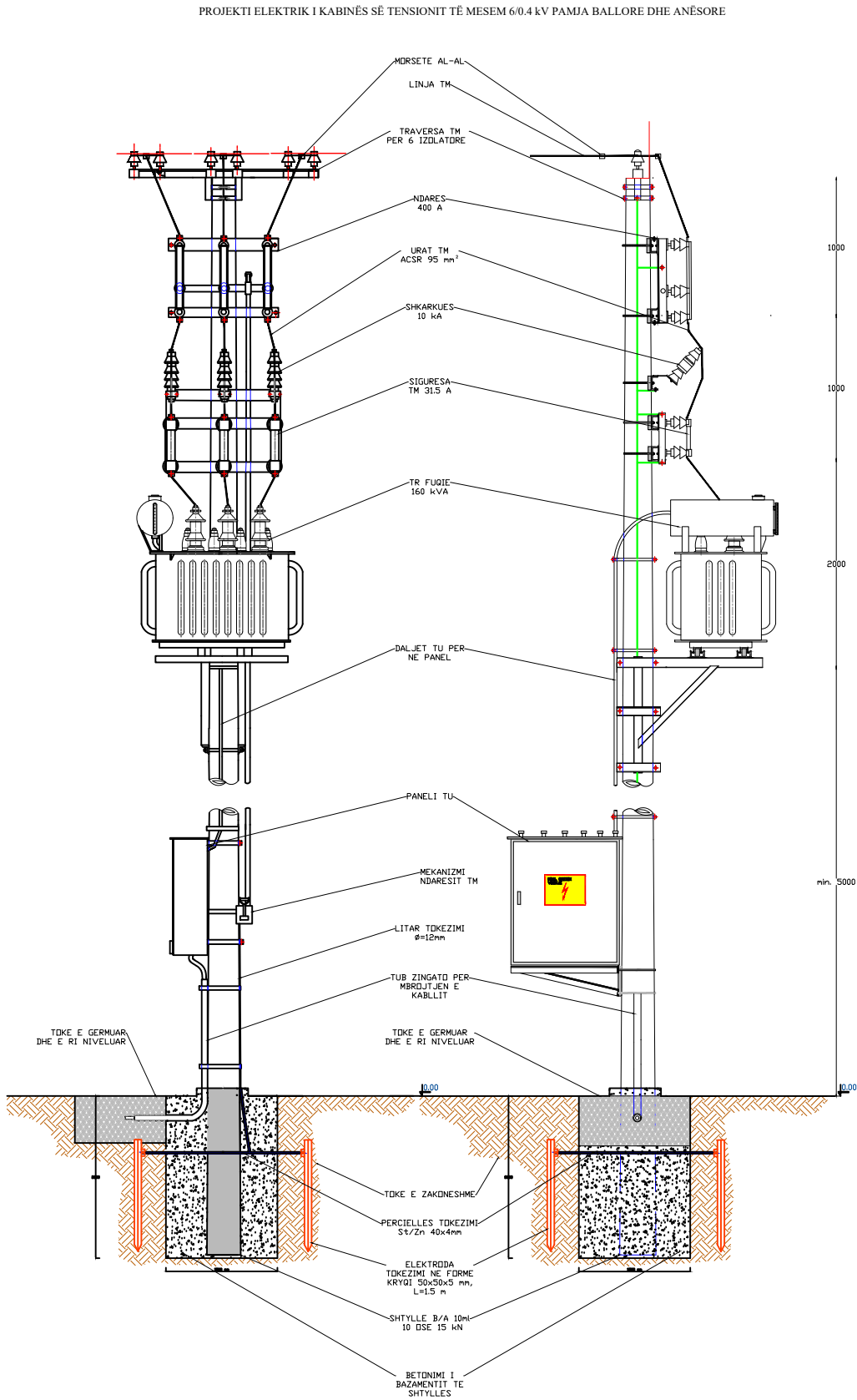
**BAZA MATERIALE TU**

Nr	EMERTIMI I MATERIALIT	NJESIA	SASIA
1	PANEL TU (1x400 A + 4x80 A)	COPË	1
2	SHTYLLA B/A 9/6 kN/ml	COPË	2
3	KABËLL XLPE AL-4X95 mm <sup>2</sup>	ML	30
4	KOKA KABLLI TU	COPË	2
5	ELEKTRODA TOKËZIMI	COPË	2
6	SHIRIT TOKËZIMI	ML	2.5
7	LITAR TOKËZIMI	ML	5
8	PËRCJELLËS ABC AL-4X95 mm <sup>2</sup>	ML	40
9	PËRCJELLËS ABC AL-4X70 mm <sup>2</sup>	ML	55
10	KONEKTOR LINJE 16-95 mm <sup>2</sup>	COPË	8
11	TIRANTUS LINJE 16-95 mm <sup>2</sup>	COPË	4
12	QAFORË LINJE Ø 220/ 150 mm	COPË	4
13	MORSETA AL-AL	COPË	8
14	KAPIKORDA Cu-AL 95 mm <sup>2</sup>	COPË	8
15	MBROJTËSE METALIKE	ML	5

**LEGJENDË**

- Linja e re TM
- Dalja 1 - TU - Kablore ABC
- Shtylla B/A 9/6 ml/kN
- Shtylla TM B/A egzistuese
- Shtylla B/A egzistuese
- Shtylla B/A egzistuese qe demontohet
- ⊥ Tokëzimi i shtyllës ose kasetës
- ⊗ Kabinë TM/TU, tip me shtyllë betoni e re (KSHB)

<p><b>DREJTORIA RAJONALE TIRANE</b></p>	DREJTORI DRT		
	SH/DEGES TEKNIKE		
	SH/SEK. PROJEKTIT		
<p>Emërtimi i objektit</p> <p><b>NDËRTIMI I DY KABINAVE TË REJA DHE RRJETI TU NË ZONËN E DAJTIT-PRISKË</b></p>	PROJEKTOI		
	PROJEKTOI		
	PROJEKTOI		
<p>Emërtimi i fletës</p> <p><b>KABINA E RE SHTYLLLORE "MURRIZ E RE" ME TR.160 kVA, 10/0.4 kV</b></p>	PUNOI		
	FAZA: PROJEKT ZBATIM		
	SHKALLA 1: 1	DT. ....2023	DIN A3
Porositës	<b>OSSH sh.a.</b>	NR. PROJEKTIT	<b>DRT</b>
		FLETA E VIZATIMIT	

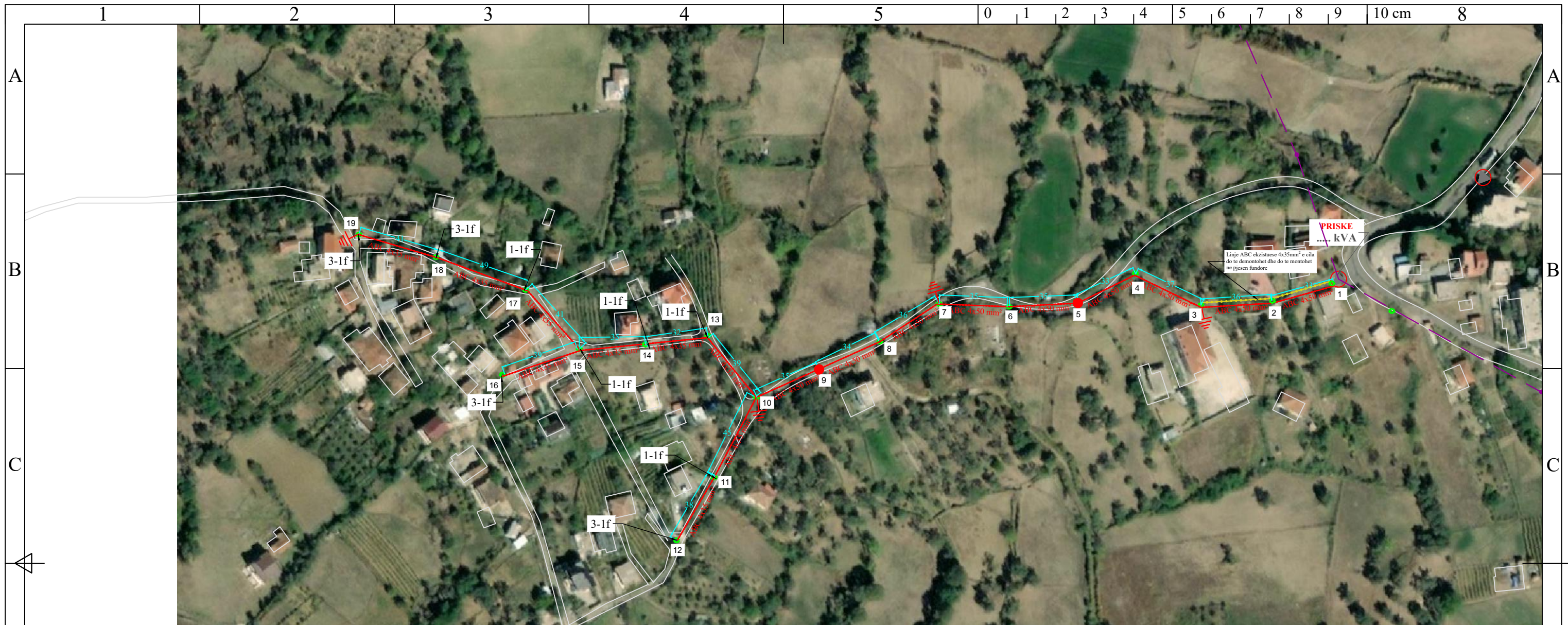


SHËNIME TEKNIKE

1. Shtylla e përdorur për kabinën shtyllore është B/A 12/15 ml/kN
2. Përmasat e gropës dhe të bazamentit prej betoni duhet të jenë sipas standarteve teknike të OSHEE.
3. Në pjesën e sipërme të tubit PVC që shërben për mbrojtjen e kabllit TU, për mbrojtjen nga lagështira të përdoret material shkume izoluese.
4. Materialet e përdorur si traversa qafore bazamente, etj, të jenë me zingim të thellë në të nxehtë.
5. Për detaje më të hollësishme referoju standarteve të OSHEE sh.a.
6. Të tokëzohen të gjitha pjesët metalike të shtyllës dhe të karkasave të pajisjeve (qaforet, trupi TR fuqisë, etj).
7. Të vendosen tabelat e sinjalizimit në shtyllë dhe panelin e tensionit të ulët.
8. Të zbatohen me rigorozitet rregullat e sigurimit teknik.
9. Vendet ku kryehen punime, pas përfundimit të tyre të kthehen në gjendjen e mëparshme.

<p><b>DREJTORIA RAJONALE TIRANE</b></p>	DREJTORI DRT		
	SH/DEGES TEKNIKE		
<p>Emërtimi i objektit</p> <p><b>NDËRTIMI I DY KABINAVE TË REJA DHE RRJETI TU NË ZONËN E DAJTIT-PRISKË</b></p>	SH/SEK. PROJEKTIT		
	PROJEKTOI		
	PROJEKTOI		
	PUNOI		
<p>Emërtimi i fletës</p> <p><b>PLANIMETRIA E PAMJES BALLORE DHE ANËSORE TË KABINËS SHTYLLLORE 10/0.4 kV</b></p>	FAZA: PROJEKT ZBATIM		
	SHKALLA	DT. ----,----,2023	DIN A3
Porositës	<b>OSSH sh.a.</b>	NR. PROJEKTIT	<b>DRT</b>
		FLETA E VIZATIMIT	





**SHENIMET TEKNIKE**

PER PERMIRRESIMIN E FURNIZIMIT ME ENERGJI ELEKTRIKE TE ZONES DAJT ESHTHE HARTUAR PROJEKTI I RRJETIT SHPERNDARES TU ME PERCJELLESA ME VETEMBAJTJE "ABC", I KABINES PRISKE TE FIDERIT SURREL 6 kV, N/ST. LANABREGAS.

1. DALJET E PARA DO TE NDERTOHEN ME KABLLLO TU XLPE 4x95 mm<sup>2</sup>.
2. SHTYLLAT NR.5 DHE 9 JANE TE REJA NDERSA TE TJERAT JANE EKZISTUESE.
3. LEJOHET NJE ZHVENDOSJE ME +/- 5 m E SHTYLLAVE NGA POZICION I PROJEKTTIT NE VARESI TE KUSHTEVE TE TERRENIT.
4. TE BEHET TOKEZIMI I PERSERITUR I NEUTRIT SIPAS PROJEKTTIT.
5. TE ARRIHET REZISTENCA E TOKEZIMIT ME E VOGEL SE 2 Ω.
6. SHTYLLAT EKZISTUESE TM DO TE PERDOREN EDHE PER LINJA TU ME "ABC" E CILA DO TE VENDOSET 2m POSHT LINJES EKZISTUESE TM.
7. TE ZBATOHEN ME RIGOROZITET KUSHTET TEKNIKE TE MONTIMIT TE KABLLIT "ABC" NE SHTYLLE, TE KABLLIT XLPE NE KANAL DHE RREGULLAT E SIGURIMIT TEKNIK.
8. PERPARA FILLIMIT TE PUNIMEVE TE BEHET AZHORNIMI I ZONES DHE TE MERREN LEJET NE INSTITUCIONET PERKATESE.
9. TE BEHET SHPERNDARJA SIMETRIKE E NGARKESAVE NE LINJE. PER KETE LIDHJA E ABONENTEVE TE BEHET NEN DREJTIMIN E DEGES SHITJES DHE GRUPIT TE REGJIMIT.
10. MATERIALET E DEMONTUARA DO TE DOREZOHEN NE MAGAZINE.

**SHENIME PER KABINEN PRISKE FIDERI SURREL N/ST.LANABREGAS**

NE KETE KABINE DO TE NDERTOHEN 2 DALJE E PARA ME KABELL XLPE DHE DO TE NDERTOHEHET NJE DALJE E RE TU TE CILAT DO TE ZHVILLOHEN SIPAS PLANIMETRISE SE PARAQITUR:

- DALJET E PARA KABLLORE DO TE SHTRIHEN NGA KABINA DERI TEK SHTYLLA NR.1 ME KABELL TIP XLPE AL 4x95 mm<sup>2</sup> ME GJATESI L=60 ml.
- DALJA 1 - DO TE FURNIZOJE ABONENTET TE CILET DO TE LIDHEN NE SHTYLLAT NR. 1-19.
- NE KETE DALJE DO TE DEMONTOHET 2 KAMPATAT E PARE EKZISTUESE ME KABELL ABC 4X35 TE CILAT DO TE VENDOSEN NE PJESEN FUNDORE TE LINJES TU DHE DO TE VENDOSET LINJA E RE ME SEKSION 4X50
- DALJA TJETER ESHTHE EKZISTUESE
- TOKEZIMI I PERSERITUR ESHTHE NE SHTYLLAT NR. 3, 7, 10, 19.

**BAZA MATERIALE**

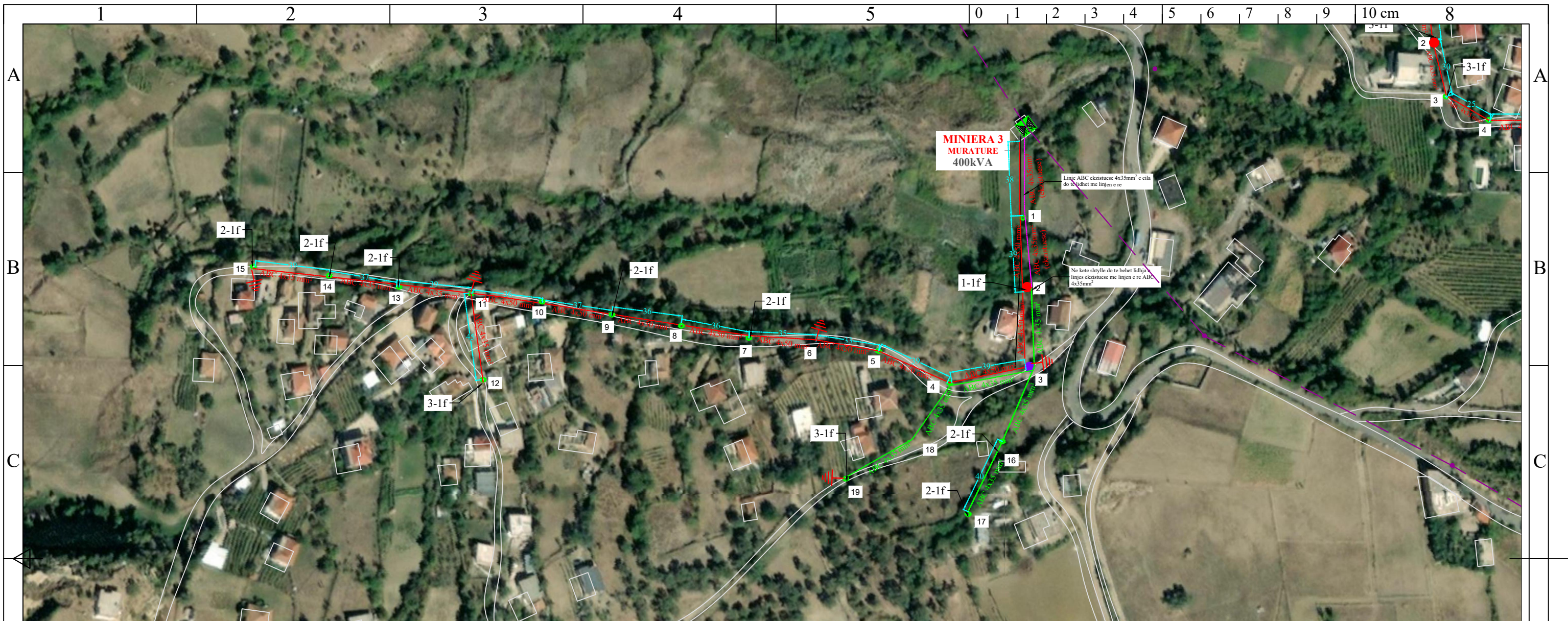
Nr	EMERTIMI I MATERIALIT	NJESIA	SASIA
1	SHTYLLA B/A 9/6 kN	COPE	2
2	ELEKTRODA TOKEZIMI	COPE	8
3	KABEL ABC AL-4x50 mm <sup>2</sup>	ML	400
4	KABEL ABC AL-4x35 mm <sup>2</sup>	ML	350
5	KABEL ABC AL-4x25 mm <sup>2</sup>	ML	0
6	KAPIKORDA Cu-AL 95 mm <sup>2</sup>	ML	8
7	TIRANTUES ABONENTI	COPE	34
8	TIRANTUES LINJE 25-95 mm <sup>2</sup>	COPE	38
9	KONEKTOR LINJE 25-95 mm <sup>2</sup>	COPE	8
10	KONEKTOR ABONENTI	COPE	34
11	QAFOR ABONENTI	COPE	10
12	QAFOR LINJE Ø150 mm	COPE	20
13	MBROJTESE KABLLI L=2 m	COPE	1
14	KOKA KABLLI	COPE	1
15	KABELL KOAKSIAL 2x6 mm <sup>2</sup>	ML	300
16	LITAR TOKEZIMI	ML	40
17	SHIRIT TOKEZIMI	ML	10
18	KOKA FUNDOR	COPE	3

**LEJENDE**

- Dalja 1 - TU - Kabllore ABC
- Dalja 2 - TU - Kabllore ABC
- Dalja 3 - TU - Kabllore ABC
- Dalja 4 - TU - Kabllore ABC
- Dalje ekz. TU - Kabllore ABC
- Shtylla B/A 9/15 ml/kN
- Shtylla B/A 9/6 ml/kN
- Shtylla B/A ekzistuese
- Shtylla B/A ekzistuese që demontohet
- Tokëzimi i shtyllës ose kasetës
- Kabinë e re TM/TU tip me shtyllë betoni
- Kabinë ekzistuese tip "shtyllorë" që demontohet

<p>OSSH OPERATORI I SISTEMIT TE SHPERNDARJES OSHEE GROUP</p> <p><b>DREJTORIA RAJONALE TIRANE</b></p>	DREJTORI DRT	
	SH/DEGES TEKNIKE	
<p>Emërtimi i objektit</p> <p><b>NDERIMI I 2 KABINAVE TE REJA DHE RRJETI TU NE ZONEN E DAJTE, PRISKE</b></p>	SH/SEK. PROJEKTTIT	
	PROJEKTOI	
	PROJEKTOI	
	PROJEKTOI	
<p>Emërtimi i fletës</p> <p><b>LINJA TU KABINA PRISKE</b></p>	PUNOI	
	FAZA: PROJEKT ZBATIM	
<p>Porositës</p> <p><b>OSSH sh.a.</b></p>	SHKALLA 1:2	DT.2023
	NR. PROJEKTTIT	DIN A3
		<b>DRT</b>





### SHENIMET TEKNIKE

PER PERMIRESIMIN E FURNIZIMIT ME ENERGJI ELEKTRIKE TE ZONES DAJT ESHTHE HARTUAR PROJEKTI I RRJETIT SHPERNDARES TU ME PERCJELLESA ME VETEMBAJTJE "ABC", I KABINES MINIERA 3 TE FIDERIT SURREL 6 KV, N/ST. LANABREGAS.

- DALJET E PARA DO TE NDERTOHEN ME KABLLLO TU XLPE 4x95 mm<sup>2</sup>.
- SHTYLLAT E REJA DO TE VENDOSEN B/A 9/6 (ml/kN).
- LEJOHET NJE ZHVENDOSJE ME +/- 5 m E SHTYLLAVE NGA POZICION I PROJEKTTIT NE VARESI TE KUSHTEVE TE TERRENIT.
- TE BEHET TOKEZIMI I PERSERITUR I NEUTRIT SIPAS PROJEKTTIT.
- TE ARRIHET REZISTENCA E TOKEZIMIT ME E VOGEL SE 2 Ω.
- TE ZBATOHEN ME RIGORIZITET KUSHTET TEKNIKE TE MONTIMIT TE KABLLIT "ABC" NE SHTYLLLE, TE KABLLIT XLPE NE KANAL DHE RREGULLAT E SIGURIMIT TEKNIK.
- PERPARA FILLIMIT TE PUNIMEVE TE BEHET AZHORNIMI I ZONES DHE TE MERREN LEJET NE INSTITUCIONET PERKATESE.
- TE BEHET SHPERNDARJA SIMETRIKE E NGARKESAVE NE LINJE. PER KETE LIDHJA E ABONENTEVE TE BEHET NEN DREJTIMIN E DEGES SHITJES DHE GRUPIT TE REGJIMIT.
- MATERIALET E DEMONTUARA DO TE DOREZOHEN NE MAGAZINE.

### SHENIME PER KABINEN MINIERA 3 FIDERI SURREL N/ST.LANABREGAS

- NE KETE KABINE DO TE NDERTOHEN 2 DALJE E PARA ME KABELL XLPE DHE DO TE NDERTOHEHET NJE DALJE E RE TU TE CILAT DO TE ZHVILLOHEN SIPAS PLANIMETRISE SE PARAQITUR:
- DALJET E PARA KABLLORE DO TE SHTRIHEN NGA KABINA DERI TEK SHTYLLA NR.1 ME KABELL TIP XLPE AL 4x95 mm<sup>2</sup> ME GJATESI L=30 ml.
  - DALJA 1 - DO TE FURNIZOJE ABONENTET TE CILET DO TE LIDHEN NE SHTYLLAT NR. 1-15.
  - DALJA 2 - DO TE FURNIZOJE ABONENTET TE CILET DO TE LIDHEN NE SHTYLLAT NR. 1-4 dhe 16-19.ku ne kete dalje linja ABC nga kabina deri ne shtyllen 2 eshte ekzistuese.
  - NE SHTYLLEN NR.2 DO TE BEHET LIDHJA E LINJES EKZISTUESE ME LINJEN E RE.
  - DALJA TJETER ESHTHE EKZISTUESE
  - SHTYLLAT 2 ESHTHE E REJA B/A 9/6 (ml/kN), SHTYLLAT 8 ESHTHE E REJA B/A 9/15(ml/kN) NDERSA SHTYLLAT E TJERA JANE EKZISTUESE
  - TOKEZIMI I PERSERITUR ESHTHE NE SHTYLLAT NR. 3, 6, 11, 15 DHE 19.

### BAZA MATERIALE

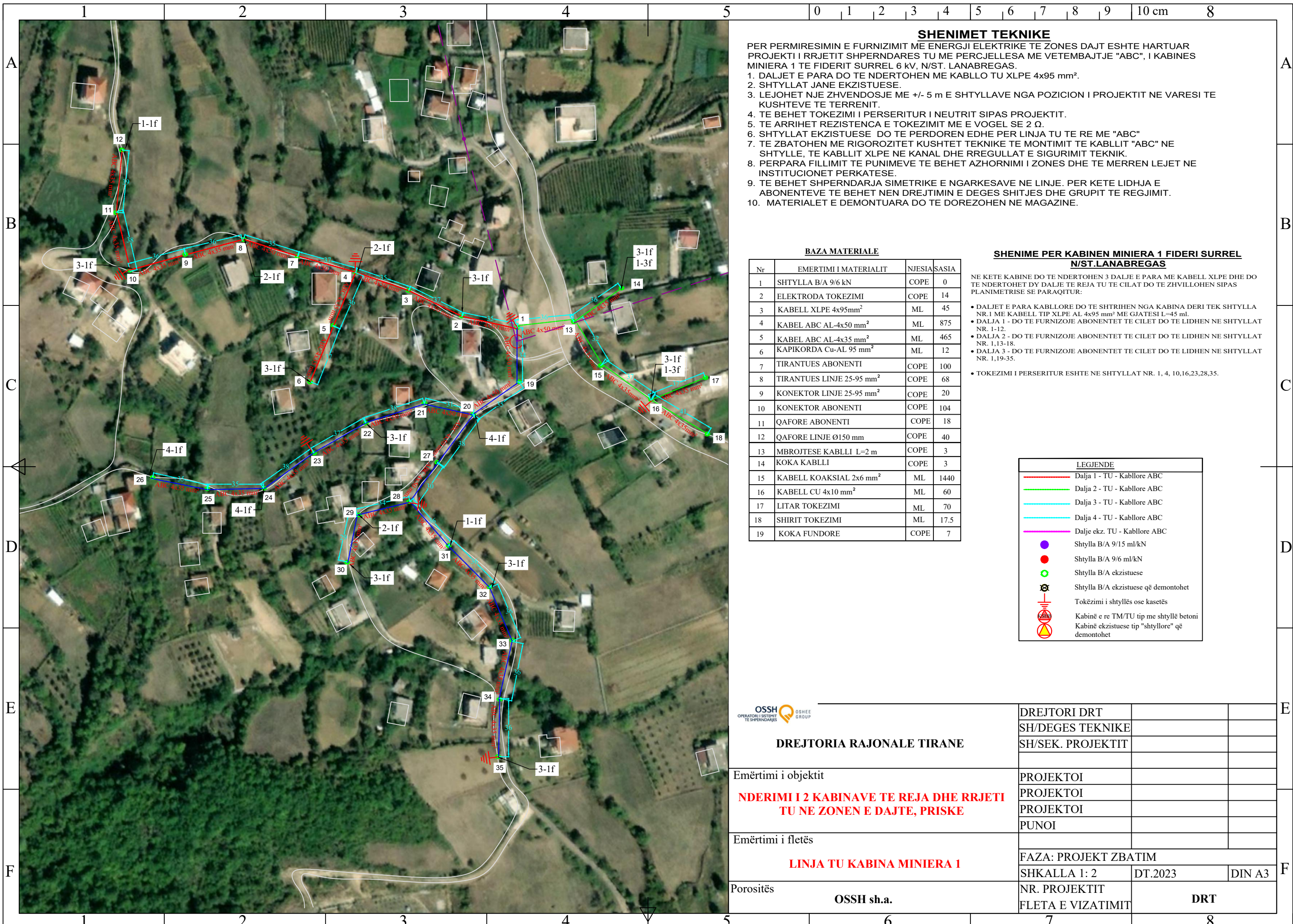
Nr	EMERTIMI I MATERIALIT	NJESIA	SASIA
1	SHTYLLA B/A 9/15 kN	COPE	1
2	SHTYLLA B/A 9/6 kN	COPE	1
3	ELEKTRODA TOKEZIMI	COPE	8
4	KABELL XLPE AL-4X95MM2	ML	30
5	KABELL ABC AL-4x50 mm <sup>2</sup>	ML	410
6	KABELL ABC AL-4x35 mm <sup>2</sup>	ML	260
7	KAPIKORDA Cu-AL 95 mm <sup>2</sup>	ML	8
8	TIRANTUES ABONENTI	COPE	46
9	TIRANTUES LINJE 25-95 mm <sup>2</sup>	COPE	38
10	KONEKTOR LINJE 25-95 mm <sup>2</sup>	COPE	16
11	KONEKTOR ABONENTI	COPE	46
12	QAFORRE ABONENTI	COPE	12
13	QAFORRE LINJE Ø150 mm	COPE	22
14	MBROJTESE KABLLI L=2 m	COPE	2
15	KOKA KABLLI	COPE	2
16	KABELL KOAKSIAL 2x6 mm <sup>2</sup>	ML	690
17	LITAR TOKEZIMI	ML	50
18	SHIRIT TOKEZIMI	ML	10.5
19	KOKA FUNDORE	COPE	4

### LEJENDE

- Dalja 1 - TU - Kabllore ABC
- Dalja 2 - TU - Kabllore ABC
- Dalja 3 - TU - Kabllore ABC
- Dalja 4 - TU - Kabllore ABC
- Dalje ekz. TU - Kabllore ABC
- Shtylla B/A 9/15 ml/kN
- Shtylla B/A 9/6 ml/kN
- Shtylla B/A ekzistuese
- Shtylla B/A ekzistuese që demontohet
- Tokëzimi i shtyllës ose kasetës
- Kabinë e re TM/TU tip me shtyllë betoni
- Kabinë ekzistuese tip "shtyllore" që demontohet

	<b>DREJTORIA RAJONALE TIRANE</b>	
	DREJTORI DRT	
Emërtimi i objektit	<b>NDERIMI I 2 KABINAVE TE REJA DHE RRJETI TU NE ZONEN E DAJTE, PRISKE</b>	
	PROJEKTOI	
	PROJEKTOI	
Emërtimi i fletës	PROJEKTOI	
	PUNOI	
Porositës	<b>LINJA TU KABINA MINIERA 3</b>	
	FAZA: PROJEKT ZBATIM	
	SHKALLA 1:2	DT.2023
	NR. PROJEKTIT	DIN A3
	FLETA E VIZATIMIT	<b>DRT</b>





**SHENIMET TEKNIKE**

- PER PERMIRESIMIN E FURNIZIMIT ME ENERGJI ELEKTRIKE TE ZONES DAJT ESHTJE HARTUAR PROJEKTI I RRJETIT SHPERNDARES TU ME PERCJELLESA ME VETEMBAJTJE "ABC", I KABINES MINIERA 1 TE FIDERIT SURREL 6 KV, N/ST. LANABREGAS.
1. DALJET E PARA DO TE NDERTOHEN ME KABLO TU XLPE 4x95 mm<sup>2</sup>.
  2. SHTYLLAT JANE EKZISTUESE.
  3. LEJOHET NJE ZHVENDOSJE ME +/- 5 m E SHTYLLAVE NGA POZICION I PROJEKTI NE VARESI TE KUSHTEVE TE TERRENIT.
  4. TE BEHET TOKEZIMI I PERSERITUR I NEUTRIT SIPAS PROJEKTI.
  5. TE ARRIHET REZISTENCA E TOKEZIMIT ME E VOGEL SE 2 Ω.
  6. SHTYLLAT EKZISTUESE DO TE PERDOREN EDHE PER LINJA TU TE RE ME "ABC"
  7. TE ZBATOHEN ME RIGOROZITET KUSHTET TEKNIKE TE MONTIMIT TE KABLLIT "ABC" NE SHTYLLE, TE KABLLIT XLPE NE KANAL DHE RREGULLAT E SIGURIMIT TEKNIK.
  8. PERPARA FILLIMIT TE PUNIMEVE TE BEHET AZHORNIMI I ZONES DHE TE MERREN LEJET NE INSTITUCIONET PERKATESE.
  9. TE BEHET SHPERNDARJA SIMETRIKE E NGARKESAVE NE LINJE. PER KETE LIDHJA E ABONENTEVE TE BEHET NEN DREJTIMIN E DEGES SHITJES DHE GRUPIT TE REGJIMIT.
  10. MATERIALET E DEMONTUARA DO TE DOREZOHEN NE MAGAZINE.

**BAZA MATERIALE**

Nr	EMERTIMI I MATERIALIT	NJESIA	SASIA
1	SHTYLLA B/A 9/6 kN	COPE	0
2	ELEKTRODA TOKEZIMI	COPE	14
3	KABELL XLPE 4x95mm <sup>2</sup>	ML	45
4	KABEL ABC AL-4x50 mm <sup>2</sup>	ML	875
5	KABEL ABC AL-4x35 mm <sup>2</sup>	ML	465
6	KAPIKORDA Cu-AL 95 mm <sup>2</sup>	ML	12
7	TIRANTUES ABONENTI	COPE	100
8	TIRANTUES LINJE 25-95 mm <sup>2</sup>	COPE	68
9	KONEKTOR LINJE 25-95 mm <sup>2</sup>	COPE	20
10	KONEKTOR ABONENTI	COPE	104
11	QAFOR ABONENTI	COPE	18
12	QAFOR LINJE Ø150 mm	COPE	40
13	MBROJTESE KABLLI L=2 m	COPE	3
14	KOKA KABLLI	COPE	3
15	KABELL KOAKSIAL 2x6 mm <sup>2</sup>	ML	1440
16	KABELL CU 4x10 mm <sup>2</sup>	ML	60
17	LITAR TOKEZIMI	ML	70
18	SHIRIT TOKEZIMI	ML	17.5
19	KOKA FUNDORE	COPE	7

**SHENIME PER KABINEN MINIERA 1 FIDERI SURREL N/ST.LANABREGAS**

- NE KETE KABINE DO TE NDERTOHEN 3 DALJE E PARA ME KABELL XLPE DHE DO TE NDERTOHET DY DALJE TE REJA TU TE CILAT DO TE ZHVILLOHEN SIPAS PLANIMETRISE SE PARAQITUR:
- DALJET E PARA KABLORE DO TE SHTRIHEN NGA KABINA DERI TEK SHTYLLA NR.1 ME KABELL TIP XLPE AL 4x95 mm<sup>2</sup> ME GJATESI L=45 ml.
  - DALJA 1 - DO TE FURNIZOJE ABONENTET TE CILET DO TE LIDHEN NE SHTYLLAT NR. 1-12.
  - DALJA 2 - DO TE FURNIZOJE ABONENTET TE CILET DO TE LIDHEN NE SHTYLLAT NR. 1,13-18.
  - DALJA 3 - DO TE FURNIZOJE ABONENTET TE CILET DO TE LIDHEN NE SHTYLLAT NR. 1,19-35.
- TOKEZIMI I PERSERITUR ESHTJE NE SHTYLLAT NR. 1, 4, 10,16,23,28,35.

**LEGJENDE**

	Dalja 1 - TU - Kablore ABC
	Dalja 2 - TU - Kablore ABC
	Dalja 3 - TU - Kablore ABC
	Dalja 4 - TU - Kablore ABC
	Dalje ekz. TU - Kablore ABC
	Shtylla B/A 9/15 ml/kN
	Shtylla B/A 9/6 ml/kN
	Shtylla B/A ekzistuese
	Shtylla B/A ekzistuese që demontohet
	Tokëzimi i shtyllës ose kasetës
	Kabinë e re TM/TU tip me shtyllë betoni
	Kabinë ekzistuese tip "shtyllore" që demontohet



**DREJTORIA RAJONALE TIRANE**

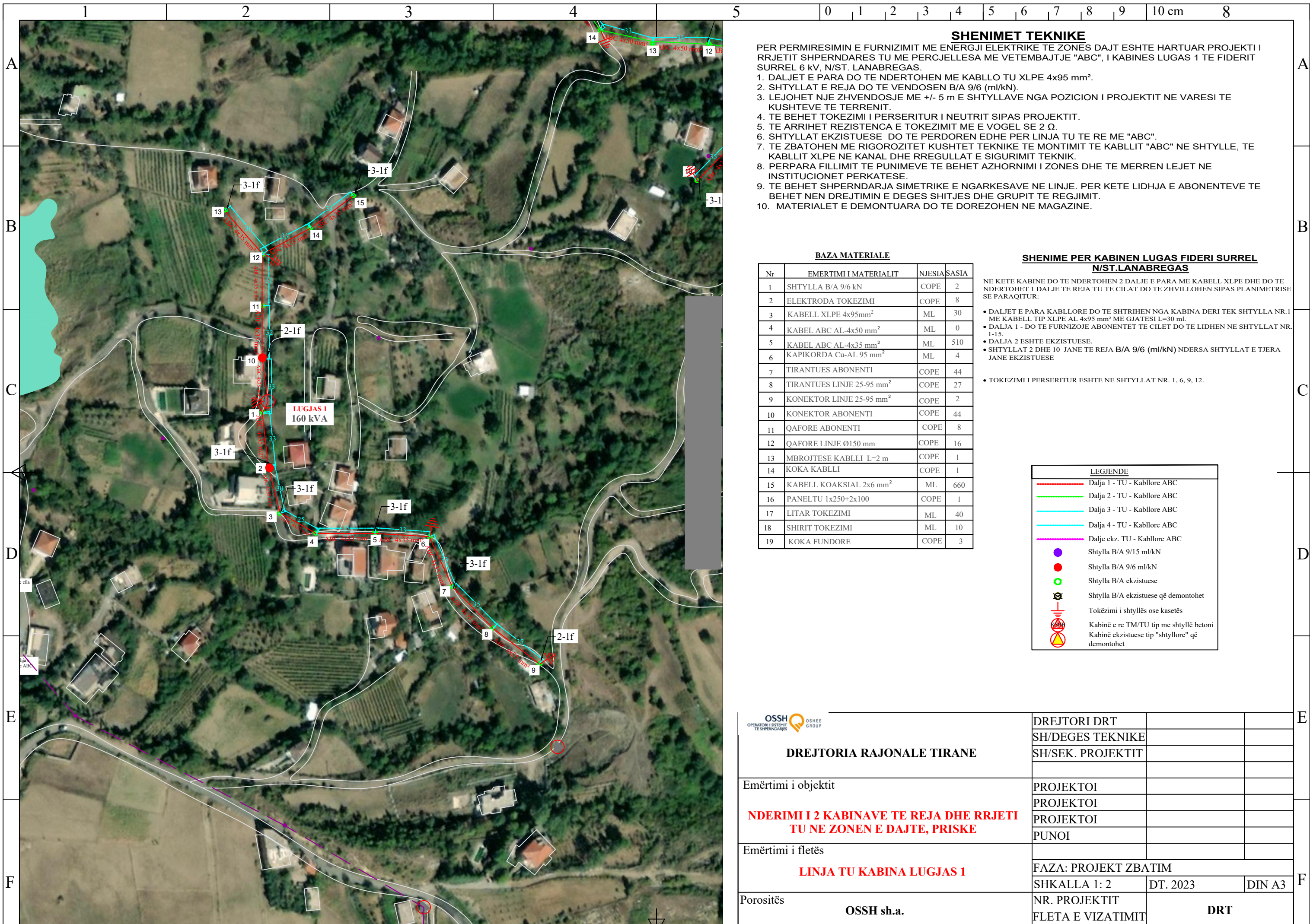
Emërtimi i objektit  
**NDERIMI I 2 KABINAVE TE REJA DHE RRJETI TU NE ZONEN E DAJTE, PRISKE**

Emërtimi i fletës  
**LINJA TU KABINA MINIERA 1**

Porositës  
**OSSH sh.a.**

DREJTORI DRT		
SH/DEGES TEKNIKE		
SH/SEK. PROJEKTI		
PROJEKTOI		
PROJEKTOI		
PROJEKTOI		
PUNOI		
FAZA: PROJEKT ZBATIM		
SHKALLA 1: 2	DT.2023	DIN A3
NR. PROJEKTI		
FLETA E VIZATIMIT	<b>DRT</b>	





**SHENIMET TEKNIKE**

- PER PERMIRESIMIN E FURNIZIMIT ME ENERGJI ELEKTRIKE TE ZONES DAJT ESHTHE HARTUAR PROJEKTI I RRJETIT SHPERNDARES TU ME PERCJELLESA ME VETEMBAJTJE "ABC", I KABINES LUGAS 1 TE FIDERIT SURREL 6 KV, N/ST. LANABREGAS.
1. DALJET E PARA DO TE NDERTOHEN ME KABLLLO TU XLPE 4x95 mm<sup>2</sup>.
  2. SHTYLLAT E REJA DO TE VENDOSEN B/A 9/6 (ml/kN).
  3. LEJOHET NJE ZHVENDOSJE ME +/- 5 m E SHTYLLAVE NGA POZICION I PROJEKTTIT NE VARESI TE KUSHTEVE TE TERRENIT.
  4. TE BEHET TOKEZIMI I PERSERITUR I NEUTRIT SIPAS PROJEKTTIT.
  5. TE ARRIHET REZISTENCA E TOKEZIMIT ME E VOGEL SE 2 Ω.
  6. SHTYLLAT EKZISTUESE DO TE PERDOREN EDHE PER LINJA TU TE RE ME "ABC".
  7. TE ZBATOHEN ME RIGOROZITET KUSHTET TEKNIKE TE MONTIMIT TE KABLLIT "ABC" NE SHTYLLE, TE KABLLIT XLPE NE KANAL DHE RREGULLAT E SIGURIMIT TEKNIK.
  8. PERPARA FILLIMIT TE PUNIMEVE TE BEHET AZHORNIMI I ZONES DHE TE MERREN LEJET NE INSTITUCIONET PERKATESE.
  9. TE BEHET SHPERNDARJA SIMETRIKE E NGARKESAVE NE LINJE. PER KETE LIDHJA E ABONENTEVE TE BEHET NEN DREJTIMIN E DEGES SHITJES DHE GRUPIT TE REGJIMIT.
  10. MATERIALET E DEMONTUARA DO TE DOREZOHEN NE MAGAZINE.

**BAZA MATERIALE**

Nr	EMERTIMI I MATERIALIT	NJESIA	SASIA
1	SHTYLLA B/A 9/6 kN	COPE	2
2	ELEKTRODA TOKEZIMI	COPE	8
3	KABELL XLPE 4x95mm <sup>2</sup>	ML	30
4	KABEL ABC AL-4x50 mm <sup>2</sup>	ML	0
5	KABEL ABC AL-4x35 mm <sup>2</sup>	ML	510
6	KAPIKORDA Cu-AL 95 mm <sup>2</sup>	ML	4
7	TIRANTUES ABONENTI	COPE	44
8	TIRANTUES LINJE 25-95 mm <sup>2</sup>	COPE	27
9	KONEKTOR LINJE 25-95 mm <sup>2</sup>	COPE	2
10	KONEKTOR ABONENTI	COPE	44
11	QAFORE ABONENTI	COPE	8
12	QAFORE LINJE Ø150 mm	COPE	16
13	MBROJTESE KABLLI L=2 m	COPE	1
14	KOKA KABLLI	COPE	1
15	KABELL KOAKSIAL 2x6 mm <sup>2</sup>	ML	660
16	PANELTU 1x250+2x100	COPE	1
17	LITAR TOKEZIMI	ML	40
18	SHIRIT TOKEZIMI	ML	10
19	KOKA FUNDORE	COPE	3

**SHENIME PER KABINEN LUGAS FIDERI SURREL N/ST.LANABREGAS**

- NE KETE KABINE DO TE NDERTOHEN 2 DALJE E PARA ME KABELL XLPE DHE DO TE NDERTOHEHET 1 DALJE TE REJA TU TE CILAT DO TE ZHVILLOHEN SIPAS PLANIMETRISE SE PARAQITUR:
- DALJET E PARA KABLLORE DO TE SHTRIHEN NGA KABINA DERI TEK SHTYLLA NR.1 ME KABELL TIP XLPE AL 4x95 mm<sup>2</sup> ME GJATESI L=30 ml.
  - DALJA 1 - DO TE FURNIZOJE ABONENTET TE CILET DO TE LIDHEN NE SHTYLLAT NR. 1-15.
  - DALJA 2 ESHTHE EKZISTUESE.
  - SHTYLLAT 2 DHE 10 JANE TE REJA B/A 9/6 (ml/kN) NDERSA SHTYLLAT E TJERA JANE EKZISTUESE
- TOKEZIMI I PERSERITUR ESHTHE NE SHTYLLAT NR. 1, 6, 9, 12.

**LEGJENDE**

	Dalja 1 - TU - Kabllore ABC
	Dalja 2 - TU - Kabllore ABC
	Dalja 3 - TU - Kabllore ABC
	Dalja 4 - TU - Kabllore ABC
	Dalje ekz. TU - Kabllore ABC
	Shtylla B/A 9/15 ml/kN
	Shtylla B/A 9/6 ml/kN
	Shtylla B/A ekzistuese
	Shtylla B/A ekzistuese që demontohet
	Tokëzimi i shtyllës ose kasetës
	Kabinë e re TM/TU tip me shtyllë betoni
	Kabinë ekzistuese tip "shtyllore" që demontohet

<p>OSSH OPERATORI I SISTEMIT TE SHPERNDARJES</p> <p>OSSHEE GROUP</p> <p><b>DREJTORIA RAJONALE TIRANE</b></p>	DREJTORI DRT		
	SH/DEGES TEKNIKE		
	SH/SEK. PROJEKTTIT		
Emërtimi i objektit	PROJEKTOI		
<p><b>NDERIMI I 2 KABINAVE TE REJA DHE RRJETI TU NE ZONEN E DAJTE, PRISKE</b></p>	PROJEKTOI		
	PROJEKTOI		
	PUNOI		
Emërtimi i fletës	FAZA: PROJEKT ZBATIM		
<p><b>LINJA TU KABINA LUGJAS 1</b></p>	SHKALLA 1: 2	DT. 2023	DIN A3
	Porositës	OSSH sh.a.	
	NR. PROJEKTTIT	DRT	
	FLETA E VIZATIMIT		



A

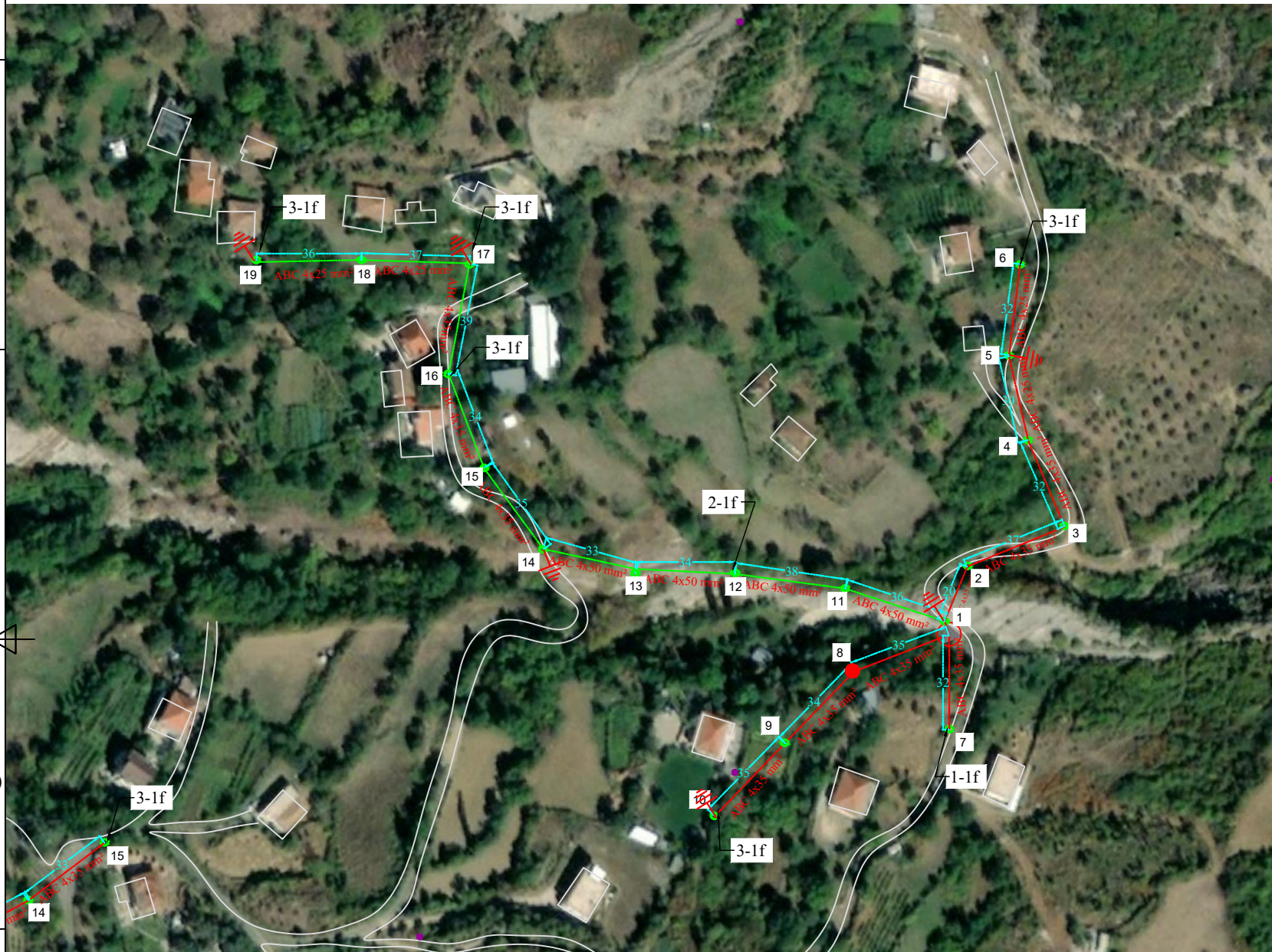
B

C

D

E

F



**SHENIMET TEKNIKE**

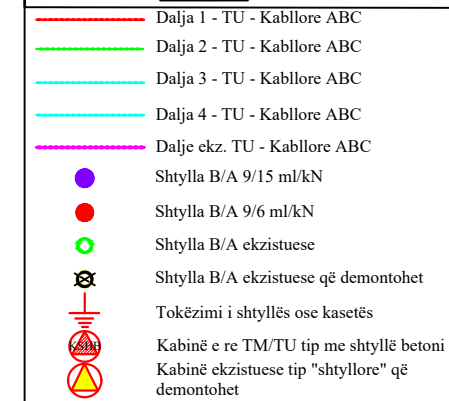
PER PERMIRESIMIN E FURNIZIMIT ME ENERGJI ELEKTRIKE TE ZONES DAJT ESHTE HARTUAR PROJEKTI I RRJETIT SHPERNDARES TU ME PERCJELLESA ME VETEMBAJTJE "ABC", I KABINES LUGJAS 3 TE FIDERIT SURREL 6 kV, N/ST. LANABREGAS.

1. DALJET E PARA DO TE NDERTOHEN ME KABLLLO TU XLPE 4x95 mm<sup>2</sup>.
2. SHTYLLAT E REJA DO TE VENDOSEN B/A 9/6 (ml/kN).
3. LEJOHET NJE ZHVENDOSJE ME +/- 5 m E SHTYLLAVE NGA POZICION I PROJEKTIT NE VARESI TE KUSHTEVE TE TERRENIT.
4. TE BEHET TOKEZIMI I PERSERITUR I NEUTRIT SIPAS PROJEKTIT.
5. TE ARRIHET REZISTENCA E TOKEZIMIT ME E VOGEL SE 2 Ω.
6. SHTYLLAT EKZISTUESE DO TE PERDOREN EDHE PER LINJA TU ME "ABC" E CILA DO TE VENDOSET 2m POSHT LINJES EKZISTUESE TM.
7. TE ZBATOHEN ME RIGOROZITET KUSHTET TEKNIKE TE MONTIMIT TE KABLLIT "ABC" NE SHTYLLE, TE KABLLIT XLPE NE KANAL DHE RREGULLAT E SIGURIMIT TEKNIK.
8. PERPARA FILLIMIT TE PUNIMEVE TE BEHET AZHORNIMI I ZONES DHE TE MERREN LEJET NE INSTITUCIONET PERKATESE.
9. TE BEHET SHPERNDARJA SIMETRIKE E NGARKESAVE NE LINJE. PER KETE LIDHJA E ABONENTEVE TE BEHET NEN DREJTIMIN E DEGES SHITJES DHE GRUPIT TE REGJIMIT.
10. MATERIALET E DEMONTUARA DO TE DOREZOHEN NE MAGAZINE.

**BAZA MATERIALE**

Nr	EMERTIMI I MATERIALIT	NJESIA	SASIA
1	SHTYLLA B/A 9/6 kN	COPE	1
2	ELEKTRODA TOKEZIMI	COPE	12
3	KABELL XLPE 4x95mm <sup>2</sup>	ML	30
4	KABEL ABC AL-4x50 mm <sup>2</sup>	ML	155
5	KABEL ABC AL-4x35 mm <sup>2</sup>	ML	370
6	KABEL ABC AL-4x25 mm <sup>2</sup>	ML	150
7	KAPIKORDA Cu-AL 95 mm <sup>2</sup>	ML	8
8	TIRANTUES ABONENTI	COPE	36
9	TIRANTUES LINJE 25-95 mm <sup>2</sup>	COPE	38
10	KONEKTOR LINJE 25-95 mm <sup>2</sup>	COPE	12
11	KONEKTOR ABONENTI	COPE	36
12	QAFORRE ABONENTI	COPE	7
13	QAFORRE LINJE Ø150 mm	COPE	20
14	MBROJTESE KABLLI L=2 m	COPE	2
15	KOKA KABLLI	COPE	2
16	KABELL KOAKSIAL 2x6 mm <sup>2</sup>	ML	300
17	LITAR TOKEZIMI	ML	60
18	SHIRIT TOKEZIMI	ML	15
19	KOKA FUNDORE	COPE	4

**LEJENDE**



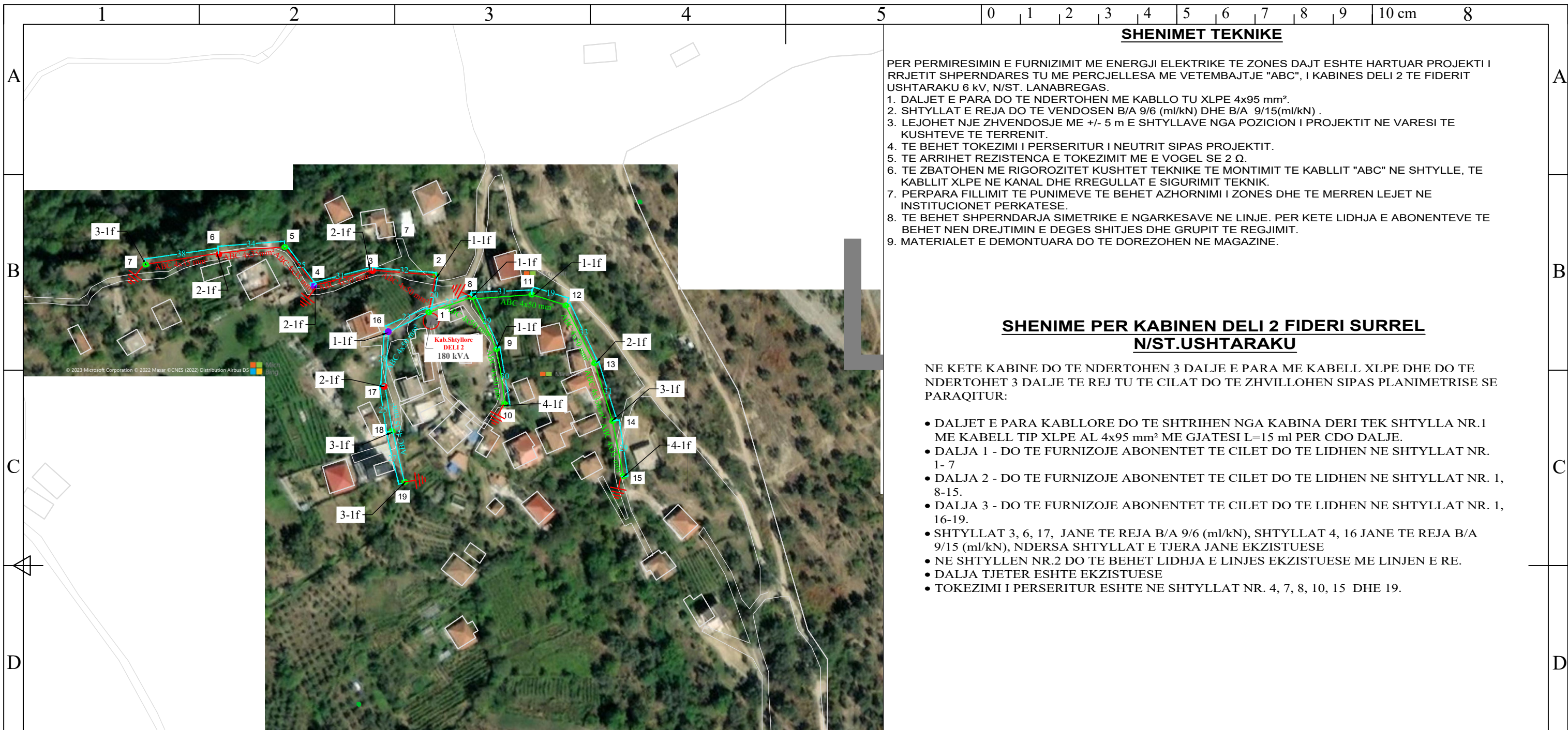
**SHENIME PER KABINEN LUGJAS 3 FIDERI SURREL N/ST.LANABREGAS**

NE KETE KABINE DO TE NDERTOHEN 2 DALJE E PARA ME KABELL XLPE DHE DO TE NDERTOHEHET DY DALJE TE REJA TU TE CILAT DO TE ZHVILLOHEN SIPAS PLANIMETRISE SE PARAQITUR:

- DALJET E PARA KABLORE DO TE SHTRIHEN NGA KABINA DERI TEK SHTYLLA NR.1 ME KABELL TIP XLPE AL 4x95 mm<sup>2</sup>.
- DALJA 1 - DO TE FURNIZOJE ABONENTET TE CILET DO TE LIDHEN NE SHTYLLAT NR. 1-10.
- DALJA 2 - DO TE FURNIZOJE ABONENTET TE CILET DO TE LIDHEN NE SHTYLLAT NR. 1,11-19.
- SHTYLLA 8 ESHTE E RE B/A 9/6 (ml/kN) NDERSA SHTYLLAT E TJERA JANE EKZISTUESE
- TOKEZIMI I PERSERITUR ESHTE NE SHTYLLAT NR. 1, 5, 10, 14,17,19.

<p><b>DREJTORIA RAJONALE TIRANE</b></p>	DREJTORI DRT		
	SH/DEGES TEKNIKE		
	SH/SEK. PROJEKTIT		
Emërtimi i objektit	PROJEKTOI		
<p><b>NDERIMI I 2 KABINAVE TE REJA DHE RRJETI TU NE ZONEN E DAJTE, PRISKE</b></p>	PROJEKTOI		
	PROJEKTOI		
Emërtimi i fletës	PUNOI		
<p><b>LINJA TU KABINA LUGJAS 3</b></p>	FAZA: PROJEKT ZBATIM		
	SHKALLA 1:2	DT. 2023	DIN A3
Porositës	NR. PROJEKTIT	<p><b>DRT</b></p>	
<b>OSSH sh.a.</b>	FLETA E VIZATIMIT		





**SHENIMET TEKNIKE**

- PER PERMIRESIMIN E FURNIZIMIT ME ENERGJI ELEKTRIKE TE ZONES DAJT ESHTHE HARTUAR PROJEKTI I RRJETIT SHPERNDARES TU ME PERCJELLESA ME VETEMBAJTJE "ABC", I KABINES DELI 2 TE FIDERIT USHTARAKU 6 KV, N/ST. LANABREGAS.
1. DALJET E PARA DO TE NDERTOHEN ME KABLLO TU XLPE 4x95 mm<sup>2</sup>.
  2. SHTYLLAT E REJA DO TE VENDOSEN B/A 9/6 (ml/kN) DHE B/A 9/15(ml/kN).
  3. LEJOHET NJE ZHVENDOSJE ME +/- 5 m E SHTYLLAVE NGA POZICION I PROJEKTIT NE VARESIT TE KUSHTEVE TE TERRENIT.
  4. TE BEHET TOKEZIMI I PERSERITUR I NEUTRIT SIPAS PROJEKTIT.
  5. TE ARRIHET REZISTENCA E TOKEZIMIT ME E VOGEL SE 2 Ω.
  6. TE ZBATOHEN ME RIGOROZITET KUSHTET TEKNIKE TE MONTIMIT TE KABLLIT "ABC" NE SHTYLLE, TE KABLLIT XLPE NE KANAL DHE RREGULLAT E SIGURIMIT TEKNIK.
  7. PERPARA FILLIMIT TE PUNIMEVE TE BEHET AZHORNIMI I ZONES DHE TE MERREN LEJET NE INSTITUCIONET PERKATESE.
  8. TE BEHET SHPERNDARJA SIMETRIKE E NGARKESAVE NE LINJE. PER KETE LIDHJA E ABONENTEVE TE BEHET NEN DREJTIMIN E DEGES SHITJES DHE GRUPIT TE REGJIMIT.
  9. MATERIALET E DEMONTUARA DO TE DOREZOHEN NE MAGAZINE.

**SHENIME PER KABINEN DELI 2 FIDERI SURREL N/ST.USHTARAKU**





NE KETE KABINE DO TE NDERTOHEN 3 DALJE E PARA ME KABELL XLPE DHE DO TE NDERTOHEHET 3 DALJE TE REJ TU TE CILAT DO TE ZHVILLOHEN SIPAS PLANIMETRISE SE PARAQITUR:


- DALJET E PARA KABLLORE DO TE SHTRIHEN NGA KABINA DERI TEK SHTYLLA NR.1 ME KABELL TIP XLPE AL 4x95 mm<sup>2</sup> ME GJATESI L=15 ml PER CDO DALJE.
- DALJA 1 - DO TE FURNIZOJE ABONENTET TE CILET DO TE LIDHEN NE SHTYLLAT NR. 1-7
- DALJA 2 - DO TE FURNIZOJE ABONENTET TE CILET DO TE LIDHEN NE SHTYLLAT NR. 1, 8-15.
- DALJA 3 - DO TE FURNIZOJE ABONENTET TE CILET DO TE LIDHEN NE SHTYLLAT NR. 1, 16-19.
- SHTYLLAT 3, 6, 17, JANE TE REJA B/A 9/6 (ml/kN), SHTYLLAT 4, 16 JANE TE REJA B/A 9/15 (ml/kN), NDERSA SHTYLLAT E TJERA JANE EKZISTUESE
- NE SHTYLLEN NR.2 DO TE BEHET LIDHJA E LINJES EKZISTUESE ME LINJEN E RE.
- DALJA TJETER ESHTHE EKZISTUESE
- TOKEZIMI I PERSERITUR ESHTHE NE SHTYLLAT NR. 4, 7, 8, 10, 15 DHE 19.

**BAZA MATERIALE**

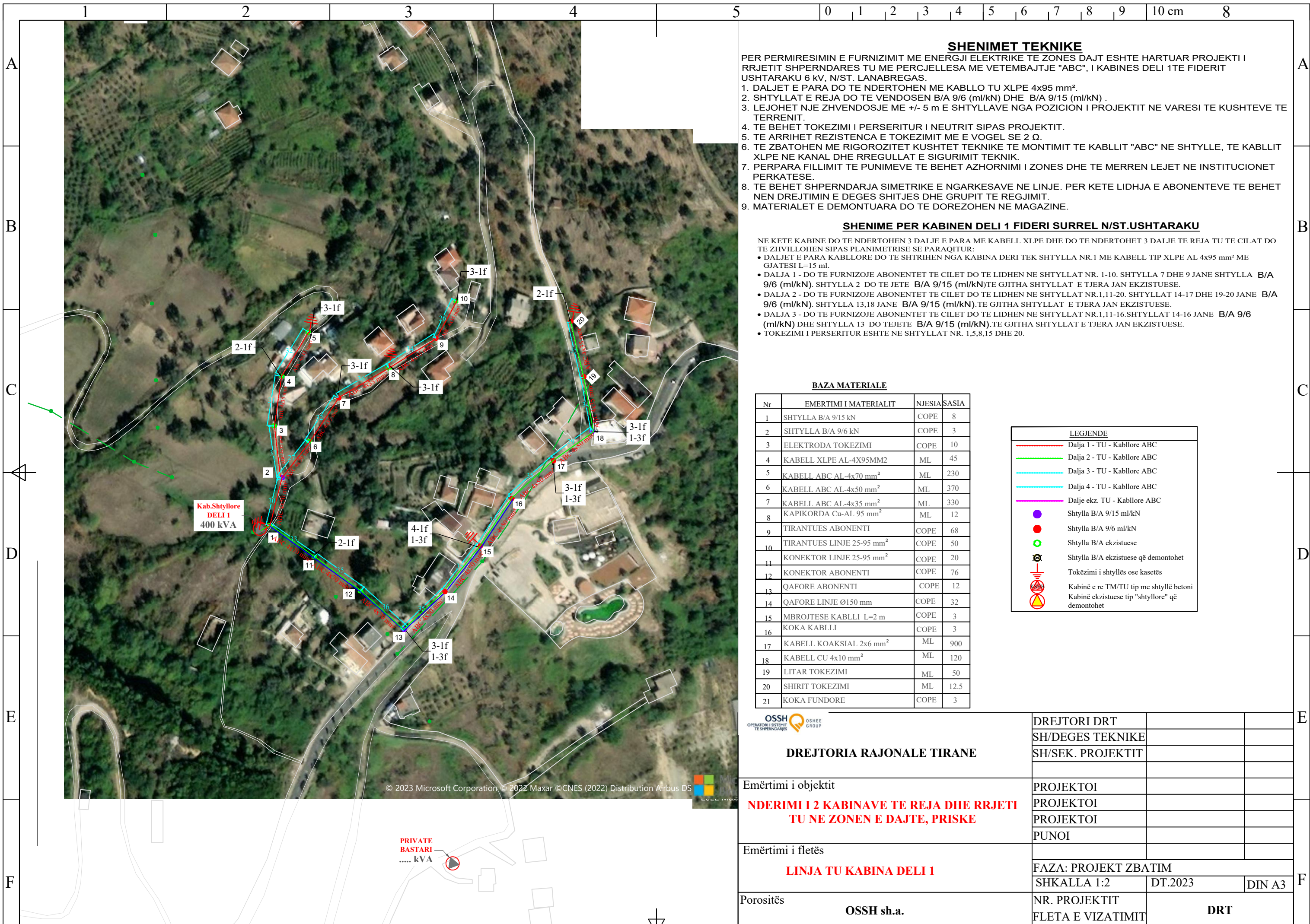
Nr	EMERTIMI I MATERIALIT	NJESIA	SASIA
1	SHTYLLA B/A 9/15 kN	COPE	2
2	SHTYLLA B/A 9/6 kN	COPE	3
3	ELEKTRODA TOKEZIMI	COPE	12
4	KABELL XLPE AL-4X95MM2	ML	45
5	KABELL ABC AL-4x50 mm <sup>2</sup>	ML	330
6	KABELL ABC AL-4x35 mm <sup>2</sup>	ML	230
7	KAPIKORDA Cu-AL 95 mm <sup>2</sup>	ML	12
8	TIRANTUES ABONENTI	COPE	68
9	TIRANTUES LINJE 25-95 mm <sup>2</sup>	COPE	35
10	KONEKTOR LINJE 25-95 mm <sup>2</sup>	COPE	12
11	KONEKTOR ABONENTI	COPE	68
12	QAFORRE ABONENTI	COPE	16
13	QAFORRE LINJE Ø150 mm	COPE	20
14	MBROJTESE KABLLI L=2 m	COPE	3
15	KOKA KABLLI	COPE	3
16	KABELL KOAKSIAL 2x6 mm <sup>2</sup>	ML	1020
17	LITAR TOKEZIMI	ML	50
18	SHIRIT TOKEZIMI	ML	15
19	KOKA FUNDORE	COPE	4

**LEGIENDE**

- Dalja 1 - TU - Kabllore ABC
- Dalja 2 - TU - Kabllore ABC
- Dalja 3 - TU - Kabllore ABC
- Dalja 4 - TU - Kabllore ABC
- Dalje ekz. TU - Kabllore ABC
- Shtylla B/A 9/15 ml/kN
- Shtylla B/A 9/6 ml/kN
- Shtylla B/A ekzistuese
-  Shtylla B/A ekzistuese që demontohet
-  Tokëzimi i shtyllës ose kasetës
-  Kabinë e re TM/TU tip me shtyllë betoni
-  Kabinë ekzistuese tip "shtyllore" që demontohet

 <b>DREJTORIA RAJONALE TIRANE</b>	DREJTORI DRT		
	SH/DEGES TEKNIKE		
	SH/SEK. PROJEKTIT		
Emërtimi i objektit	PROJEKTOI		
<b>NDERIMI I 2 KABINAVE TE REJA DHE RRJETI TU NE ZONEN E DAJTE, PRISKE</b>	PROJEKTOI		
	PROJEKTOI		
Emërtimi i fletës	PUNOI		
<b>LINJA TU KABINA DELI 2</b>	FAZA: PROJEKT ZBATIM		
	SHKALLA 1:2	DT.2023	DIN A3
	Porositës	NR. PROJEKTIT	
<b>OSSH sh.a.</b>	FLETA E VIZATIMIT	<b>DRT</b>	





**SHENIMET TEKNIKE**

- PER PERMIRESIMIN E FURNIZIMIT ME ENERGJI ELEKTRIKE TE ZONES DAJT ESHTË HARTUAR PROJEKTI I RRJETIT SHPERNDARËS TU ME PERCJELLESA ME VETEMBAJTJE "ABC", I KABINES DELI 1TE FIDERIT USHTARAKU 6 kV, N/ST. LANABREGAS.
1. DALJET E PARA DO TE NDERTOHEN ME KABLO TU XLPE 4x95 mm<sup>2</sup>.
  2. SHTYLLAT E REJA DO TE VENDOSEN B/A 9/6 (ml/kN) DHE B/A 9/15 (ml/kN) .
  3. LEJOHET NJE ZHVENDOSJE ME +/- 5 m E SHTYLLAVE NGA POZICION I PROJEKTI NE VARESI TE KUSHTEVE TE TERRENIT.
  4. TE BEHET TOKEZIMI I PERSERITUR I NEUTRIT SIPAS PROJEKTI.
  5. TE ARRIHET REZISTENCA E TOKEZIMIT ME E VOGEL SE 2 Ω.
  6. TE ZBATOHEN ME RIGOROZITET KUSHTET TEKNIKE TE MONTIMIT TE KABLLIT "ABC" NE SHTYLLE, TE KABLLIT XLPE NE KANAL DHE RREGULLAT E SIGURIMIT TEKNIK.
  7. PERPARA FILLIMIT TE PUNIMEVE TE BEHET AZHORNIMI I ZONES DHE TE MERREN LEJET NE INSTITUCIONET PERKATESE.
  8. TE BEHET SHPERNDARJA SIMETRIKE E NGARKESAVE NE LINJE. PER KETE LIDHJA E ABONENTEVE TE BEHET NEN DREJTIMIN E DEGES SHITJES DHE GRUPIT TE REGJIMIT.
  9. MATERIALET E DEMONTUARA DO TE DOREZOHEN NE MAGAZINE.

**SHENIME PER KABINEN DELI 1 FIDERI SURREL N/ST.USHTARAKU**

- NE KETE KABINE DO TE NDERTOHEN 3 DALJE E PARA ME KABELL XLPE DHE DO TE NDERTOHEHET 3 DALJE TE REJA TU TE CILAT DO TE ZHVILLOHEN SIPAS PLANIMETRISE SE PARAQITUR:
- DALJET E PARA KABLLORE DO TE SHTRIHEN NGA KABINA DERI TEK SHTYLLA NR.1 ME KABELL TIP XLPE AL 4x95 mm<sup>2</sup> ME GJATESI L=15 ml.
  - DALJA 1 - DO TE FURNIZOJE ABONENTET TE CILET DO TE LIDHEN NE SHTYLLAT NR. 1-10. SHTYLLA 7 DHE 9 JANE SHTYLLA B/A 9/6 (ml/kN). SHTYLLA 2 DO TE JETE B/A 9/15 (ml/kN)TE GJITHA SHTYLLAT E TJERA JAN EKZISTUESE.
  - DALJA 2 - DO TE FURNIZOJE ABONENTET TE CILET DO TE LIDHEN NE SHTYLLAT NR.1,11-20. SHTYLLAT 14-17 DHE 19-20 JANE B/A 9/6 (ml/kN). SHTYLLA 13,18 JANE B/A 9/15 (ml/kN).TE GJITHA SHTYLLAT E TJERA JAN EKZISTUESE.
  - DALJA 3 - DO TE FURNIZOJE ABONENTET TE CILET DO TE LIDHEN NE SHTYLLAT NR.1,11-16.SHTYLLAT 14-16 JANE B/A 9/6 (ml/kN) DHE SHTYLLA 13 DO TEJETE B/A 9/15 (ml/kN).TE GJITHA SHTYLLAT E TJERA JAN EKZISTUESE.
  - TOKEZIMI I PERSERITUR ESHTË NE SHTYLLAT NR. 1,5,8,15 DHE 20.

**BAZA MATERIALE**

Nr	EMERTIMI I MATERIALIT	NJESIA	SASIA
1	SHTYLLA B/A 9/15 kN	COPE	8
2	SHTYLLA B/A 9/6 kN	COPE	3
3	ELEKTRODA TOKEZIMI	COPE	10
4	KABELL XLPE AL-4X95MM2	ML	45
5	KABELL ABC AL-4X70 mm <sup>2</sup>	ML	230
6	KABELL ABC AL-4X50 mm <sup>2</sup>	ML	370
7	KABELL ABC AL-4X35 mm <sup>2</sup>	ML	330
8	KAPIKORDA Cu-AL 95 mm <sup>2</sup>	ML	12
9	TIRANTUES ABONENTI	COPE	68
10	TIRANTUES LINJE 25-95 mm <sup>2</sup>	COPE	50
11	KONEKTOR LINJE 25-95 mm <sup>2</sup>	COPE	20
12	KONEKTOR ABONENTI	COPE	76
13	QAFORE ABONENTI	COPE	12
14	QAFORE LINJE Ø150 mm	COPE	32
15	MBROJTESE KABLLI L=2 m	COPE	3
16	KOKA KABLLI	COPE	3
17	KABELL KOAKSIAL 2x6 mm <sup>2</sup>	ML	900
18	KABELL CU 4x10 mm <sup>2</sup>	ML	120
19	LITAR TOKEZIMI	ML	50
20	SHIRIT TOKEZIMI	ML	12.5
21	KOKA FUNDORE	COPE	3

**LEGJENDE**

- Dalja 1 - TU - Kabllore ABC
- Dalja 2 - TU - Kabllore ABC
- Dalja 3 - TU - Kabllore ABC
- Dalja 4 - TU - Kabllore ABC
- Dalje ekz. TU - Kabllore ABC
- Shtylla B/A 9/15 ml/kN
- Shtylla B/A 9/6 ml/kN
- Shtylla B/A ekzistuese
- Shtylla B/A ekzistuese që demontohet
- Tokëzimi i shtyllës ose kasetës
- Kabinë e re TM/TU tip me shtyllë betoni
- Kabinë ekzistuese tip "shtyllore" që demontohet

<p>OSSH OPERATORI I SISTEMIT TE SHPERNDARJES OSHEE GROUP</p> <p><b>DREJTORIA RAJONALE TIRANE</b></p>		DREJTORI DRT	
		SH/DEGES TEKNIKE	
		SH/SEK. PROJEKTI	
Emërtimi i objektit		PROJEKTOI	
<p><b>NDERIMI I 2 KABINAVE TE REJA DHE RRJETI TU NE ZONEN E DAJTE, PRISKE</b></p>		PROJEKTOI	
		PROJEKTOI	
Emërtimi i fletës		PUNOI	
<p><b>LINJA TU KABINA DELI 1</b></p>		FAZA: PROJEKT ZBATIM	
		SHKALLA 1:2	DT.2023
Porositës	OSSH sh.a.	NR. PROJEKTIT	DRT
		FLETA E VIZATIMIT	



PROJEKTI ELEKTRIK I KABINËS SË TENSIONIT TË MESEM 6/0.4 kV PAMJA BALLORE DHE ANËSORE

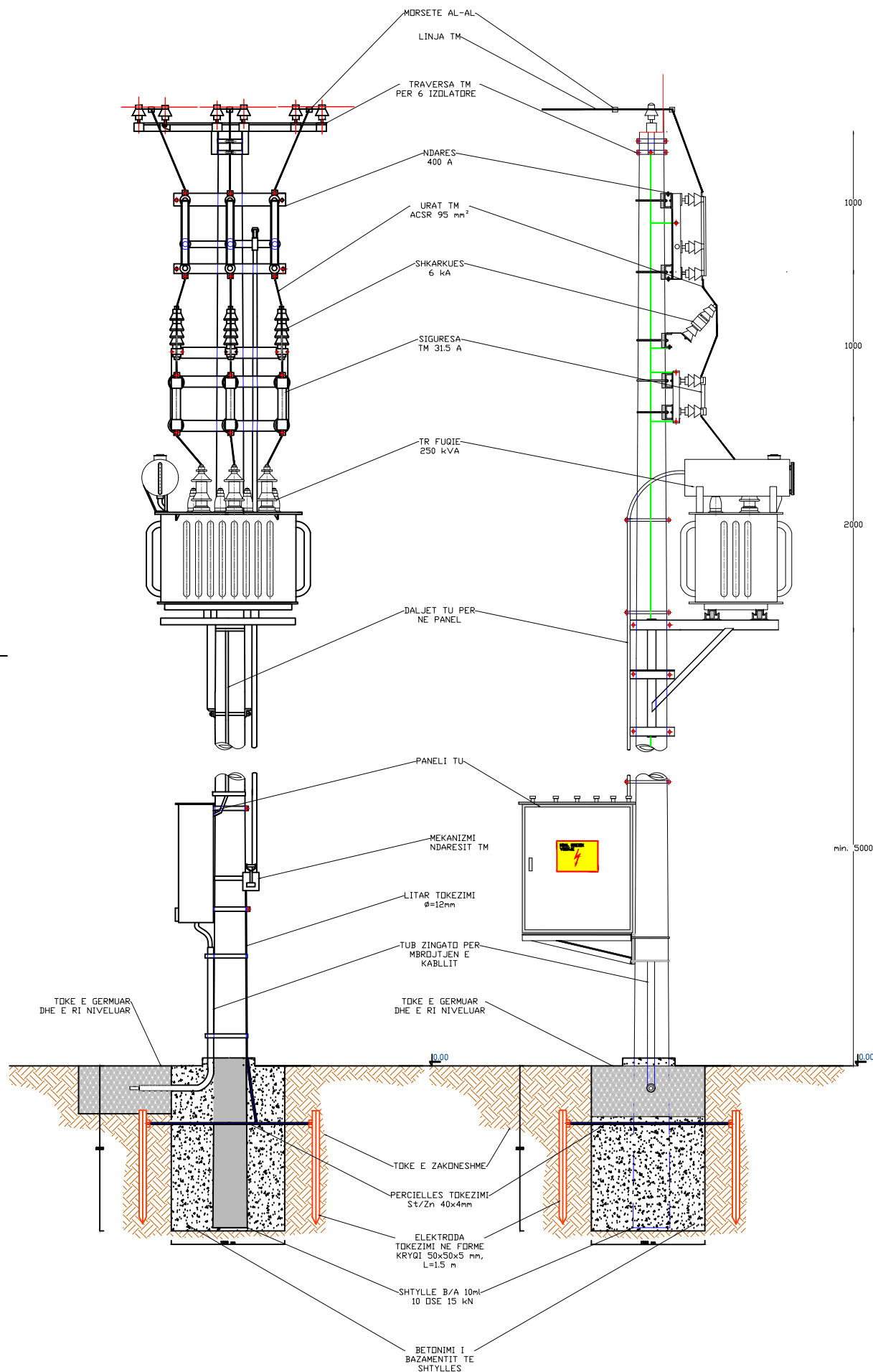


Tabela sinjalizimi



SHËNIME TEKNIKE

Për të realizuar rikonstruksionin e kabinës shtyllore "Kodër shkozë" do të vendoset një transformatori i ri me fuqi 250 kVA, 6kV , panel i ri Tu i jashtëm (1x400 + 4x100 J) dhe seti ndarës, siguresa dhe shkarkues.

- Do të bëhet demontimi i transformatorit ekzistues dhe i panelit tu.
- Të vendosen tabelat e sinjalizimit në shtyllë dhe panelin e tensionit të ulët.
- Të zbatohen me rigorozitet rregullat e sigurimit teknik.
- Vendet ku kryehen punime, pas përfundimit të tyre të kthehen në gjendjen e mëparshme.

BAZA MATERIALE TM

NR	EMËRTIMI I MATERIALIT	NJËSIA	SASIA
1	TRANSFORMATOR FUQIE 250 kVA, 6 kV	COPË	1
2	PANEL TU (1x400 A + 4x100 A)	COPË	1
3	NDARËS TM 6 kV	COPË	1
4	SHKARKUES 6 kV	COPË	3
5	BAZAMENT SIGURESE 6 kV	COPË	1
6	SIGURESË 6 kV	COPË	3
7	FISHEK SIGURESE 6 kV	COPË	3
8	ELEKTRODA TOKËZIMI	COPË	4
9	SHIRIT TOKËZIMI	ML	10



DREJTORIA RAJONALE TIRANE OSSH sh.a.

Emërtimi i objektit

**NDËRTIMI I DY KABINAVE TË REJA DHE RRJETI TU NË ZONËN E DAJTIT-PRISKË**

Emërtimi i fletës

**PLANIMETRIA E PAMJES BALLORE DHE ANËSORE TË KABINËS SHTYLLORE 6/0.4 kV**

Porositës

DREJTORIA RAJONALE TIRANE

DREJTORI DRT  
SH/DEGES TEKNIKE  
SH/SEK. PROJEKTTIT

PROJEKTOI  
PROJEKTOI  
PROJEKTOI  
PUNOI

FAZA: PROJEKT ZBATIM

SHKALLA

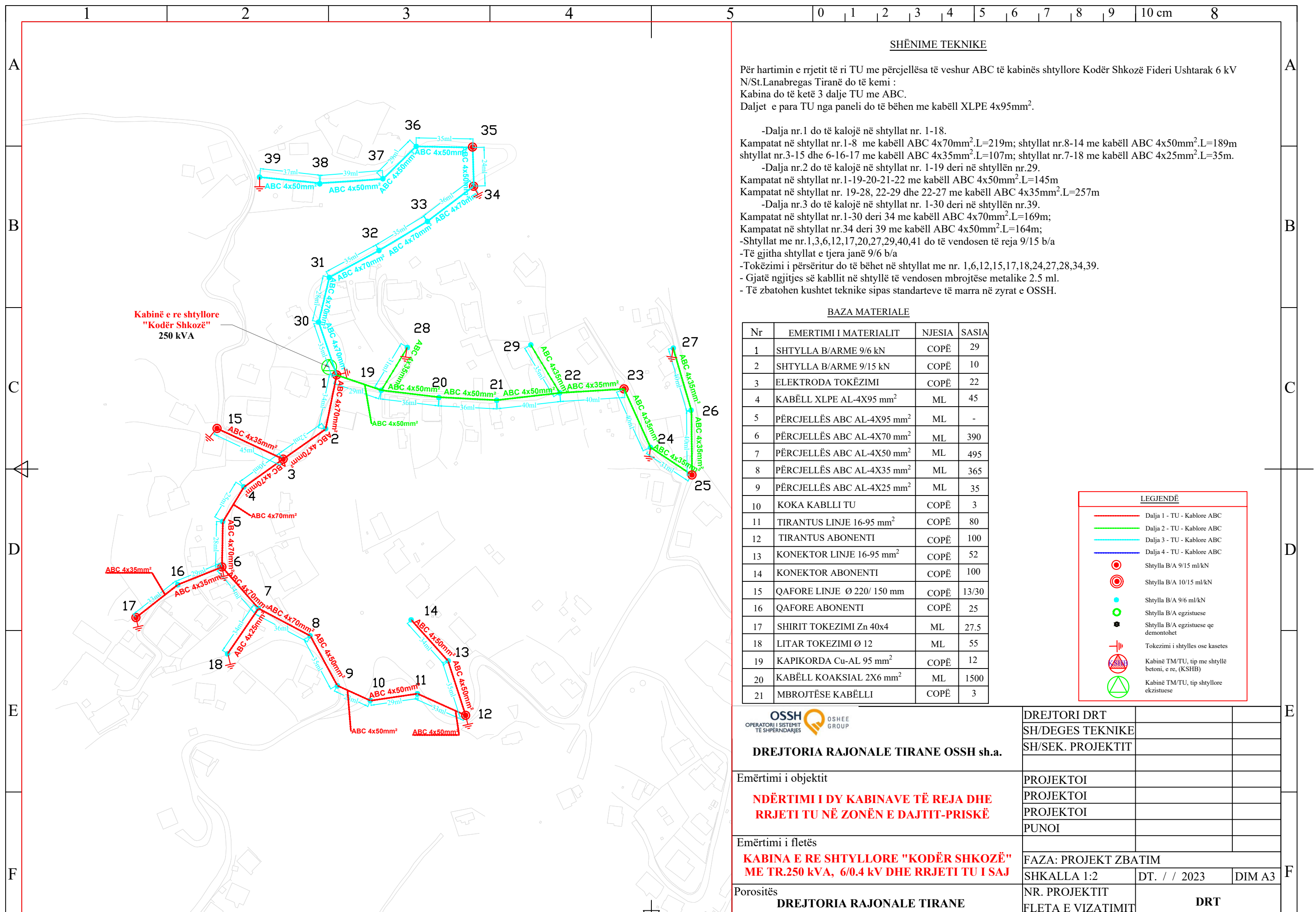
DT. / / 2023

DIM A3

NR. PROJEKTIT  
FLETA E VIZATIMIT

DRT





**SHËNIME TEKNIKE**

Për hartimin e rrjetit të ri TU me përcjellësa të veshur ABC të kabinës shtyllore Kodër Shkozë Fideri Ushtarak 6 kV N/St.Lanabregas Tiranë do të kemi :  
 Kabina do të ketë 3 dalje TU me ABC.  
 Daljet e para TU nga paneli do të bëhen me kabëll XLPE 4x95mm<sup>2</sup>.

- Dalja nr.1 do të kalojë në shtyllat nr. 1-18.
- Kampatat në shtyllat nr.1-8 me kabëll ABC 4x70mm<sup>2</sup>.L=219m; shtyllat nr.8-14 me kabëll ABC 4x50mm<sup>2</sup>.L=189m shtyllat nr.3-15 dhe 6-16-17 me kabëll ABC 4x35mm<sup>2</sup>.L=107m; shtyllat nr.7-18 me kabëll ABC 4x25mm<sup>2</sup>.L=35m.
- Dalja nr.2 do të kalojë në shtyllat nr. 1-19 deri në shtyllën nr.29.
- Kampatat në shtyllat nr.1-19-20-21-22 me kabëll ABC 4x50mm<sup>2</sup>.L=145m
- Kampatat në shtyllat nr. 19-28, 22-29 dhe 22-27 me kabëll ABC 4x35mm<sup>2</sup>.L=257m
- Dalja nr.3 do të kalojë në shtyllat nr. 1-30 deri në shtyllën nr.39.
- Kampatat në shtyllat nr.1-30 deri 34 me kabëll ABC 4x70mm<sup>2</sup>.L=169m;
- Kampatat në shtyllat nr.34 deri 39 me kabëll ABC 4x50mm<sup>2</sup>.L=164m;
- Shtyllat me nr.1,3,6,12,17,20,27,29,40,41 do të vendosen të reja 9/15 b/a
- Të gjitha shtyllat e tjera janë 9/6 b/a
- Tokëzimi i përsëritur do të bëhet në shtyllat me nr. 1,6,12,15,17,18,24,27,28,34,39.
- Gjatë ngjitjes së kabllit në shtyllë të vendosen mbrojtëse metalike 2.5 ml.
- Të zbatohen kushtet teknike sipas standarteve të marra në zyrat e OSSH.

**BAZA MATERIALE**

Nr	EMERTIMI I MATERIALIT	NJESIA	SASIA
1	SHTYLLA B/ARME 9/6 kN	COPË	29
2	SHTYLLA B/ARME 9/15 kN	COPË	10
3	ELEKTRODA TOKËZIMI	COPË	22
4	KABËLL XLPE AL-4X95 mm <sup>2</sup>	ML	45
5	PËRCJELLËS ABC AL-4X95 mm <sup>2</sup>	ML	-
6	PËRCJELLËS ABC AL-4X70 mm <sup>2</sup>	ML	390
7	PËRCJELLËS ABC AL-4X50 mm <sup>2</sup>	ML	495
8	PËRCJELLËS ABC AL-4X35 mm <sup>2</sup>	ML	365
9	PËRCJELLËS ABC AL-4X25 mm <sup>2</sup>	ML	35
10	KOKA KABLLI TU	COPË	3
11	TIRANTUS LINJE 16-95 mm <sup>2</sup>	COPË	80
12	TIRANTUS ABONENTI	COPË	100
13	KONEKTOR LINJE 16-95 mm <sup>2</sup>	COPË	52
14	KONEKTOR ABONENTI	COPË	100
15	QAFORË LINJE Ø 220/ 150 mm	COPË	13/30
16	QAFORË ABONENTI	COPË	25
17	SHIRIT TOKEZIMI Zn 40x4	ML	27.5
18	LITAR TOKEZIMI Ø 12	ML	55
19	KAPIKORDA Cu-AL 95 mm <sup>2</sup>	COPË	12
20	KABËLL KOAKSIAL 2X6 mm <sup>2</sup>	ML	1500
21	MBROJTËSE KABËLLI	COPË	3

**LEGJENDË**

- Dalja 1 - TU - Kablore ABC
- Dalja 2 - TU - Kablore ABC
- Dalja 3 - TU - Kablore ABC
- Dalja 4 - TU - Kablore ABC
- Shtylla B/A 9/15 ml/kN
- Shtylla B/A 10/15 ml/kN
- Shtylla B/A 9/6 ml/kN
- Shtylla B/A egzistuese
- Shtylla B/A egzistuese qe demontohet
- Tokezimi i shtylles ose kasetes
- Kabinë TM/TU, tip me shtyllë betoni, e re, (KSHB)
- Kabinë TM/TU, tip shtyllore ekzistuese

**OSSH** OPERATORI I SISTEMIT TË SHPËRNDARJES **OSHEE GROUP**

**DREJTORIA RAJONALE TIRANE OSSH sh.a.**

Emërtimi i objektit	DREJTORI DRT		
<b>NDËRTIMI I DY KABINAVE TË REJA DHE RRJETI TU NË ZONËN E DAJTIT-PRISKË</b>	SH/DEGES TEKNIKE		
	SH/SEK. PROJEKTIT		
	PROJEKTOI		
Emërtimi i fletës	PROJEKTOI		
	PROJEKTOI		
<b>KABINA E RE SHTYLLORE "KODËR SHKOZË" ME TR.250 kVA, 6/0.4 kV DHE RRJETI TU I SAJ</b>	PUNOI		
	FAZA: PROJEKT ZBATIM		
	SHKALLA 1:2	DT. / / 2023	DIM A3
Porositës	NR. PROJEKTIT	DRT	
<b>DREJTORIA RAJONALE TIRANE</b>	FLETA E VIZATIMIT		



### SHENIMET TEKNIKE

PER PERMIRESIMIN E FURNIZIMIT ME ENERGJI ELEKTRIKE TE ZONES SHKALLE ESHTHE HARTUAR PROJEKTI I RRJETIT SHPERNDARJES TU ME PERCJELLESA AL", I KABINES SHKALLE 1 TE FIDERIT SHKALLE 10 kV, N/ST. QAFMOLLE.

1. DALJET E PARA DO TE NDERTOHEN ME PERCJELLES TU AL 4x35 mm<sup>2</sup>.
2. LEJOHET NJE ZHVENDOSJE ME +/- 5 m E SHTYLLAVE NGA POZICION I PROJEKTIT NE VARESITI TE KUSHTEVE TE TERRENIT.
3. TE BEHET TOKEZIMI I PERSERITUR I NEUTRIT SIPAS PROJEKTIT.
4. TE ARRIHET REZISTENCA E TOKEZIMIT ME E VOGEL SE 2 Ω.
5. TE ZBATOHEN ME RIGOROZITET KUSHTET TEKNIKE TE MONTIMIT TE PERCJELLESIT "ALC" NE SHTYLLE, DHE RREGULLAT E SIGURIMIT TEKNIK.
6. PERPARA FILLIMIT TE PUNIMEVE TE BEHET AZHORNIMI I ZONES DHE TE MERREN LEJET NE INSTITUCIONET PERKATESE.
7. TE BEHET SHPERNDARJA SIMETRIKE E NGARKESAVE NE LINJE. PER KETE LIDHJA E ABONENTEVE TE BEHET NEN DREJTIMIN E DEGES SHITJES DHE GRUPIT TE REGJIMIT.
8. MATERIALET E DEMONTUARA DO TE DOREZOHEN NE MAGAZINE.

### SHENIME PER KABINEN SHKALLE 1 FIDERI SHKALLE NST QAFMOLLE

NE KETE KABINE DO TE NDERTOHEHET I DALJE E PARE ME PERCJELLES AL E CILA DO TE ZHVILLOHEN SIPAS PLANIMETRISE SE PARAQITUR:

- DALJA E PARE DO TE SHTRIHET NGA KABINA DERI TEK SHTYLLA NR.1 ME PERCJELLES AL 4x35 mm<sup>2</sup>
- DALJA 1 - DO TE FURNIZOJE ABONENTET TE CILET DO TE LIDHEN NE SHTYLLAT NR. 1-11
- DALJA 2 - ESHTHE EKZISTUESE.
- SHTYLLAT JANE EKZISTUESE.
- TOKEZIMI I PERSERITUR ESHTHE NE SHTYLLAT NR. 1, 5, 9, 11, .

### BAZA MATERIALE

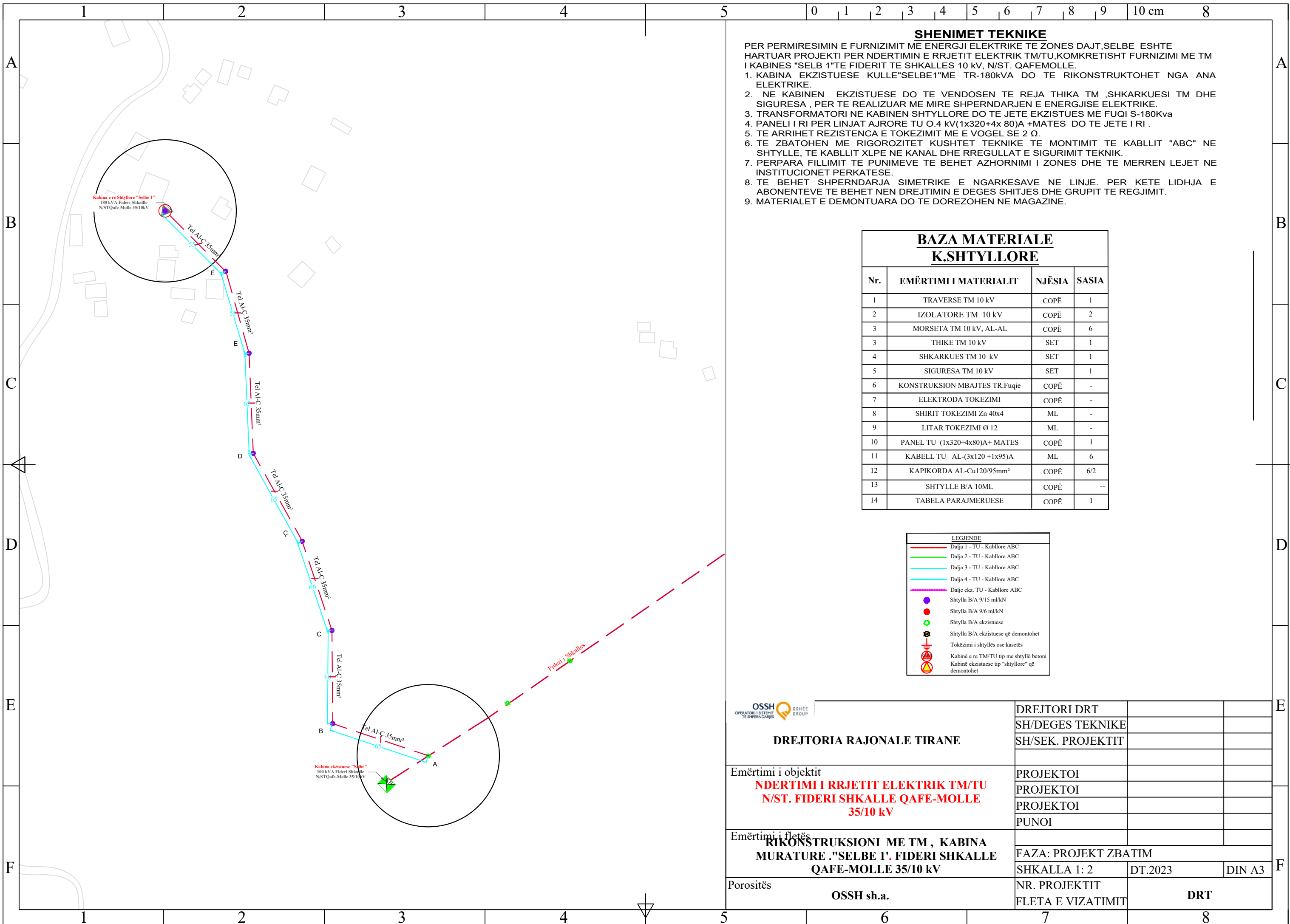
Nr	EMERTIMI I MATERIALIT	NJESIA	SASIA
1	SHTYLLA B/A 9/15 kN	COPE	-
2	SHTYLLA B/A 9/6 kN	COPE	-
3	ELEKTRODA TOKEZIMI	COPE	8
4	PERCJELLES AL-4X50MM2	ML	-
5	PERCJELLES AL-4x35mm <sup>2</sup>	ML	1500
6	TRAVERSA TU	COPE	12
7	IZOLATORE TU	COPE	44
8	QAFORE ABONENTI	COPE	7
9	LITAR TOKEZIMI	ML	40
10	SHIRIT TOKEZIMI	ML	10

### LEGIENDE

	Dalja 1 - TU - PERCJELLES AL
	Dalja 2 - TU - PERCJELLES AL
	Dalja 3 - TU - PERCJELLES AL
	Dalja 4 - TU - PERCJELLES AL
	Dalje ekz. TU - PERCJELLES AL
	Shtylla B/A 9/15 ml/kN
	Shtylla B/A 9/6 ml/kN
	Shtylla B/A ekzistuese
	Shtylla B/A ekzistuese që demontohet
	Tokëzimi i shtyllës ose kasetës
	Kabinë e re TM/TU tip me shtyllë betoni
	Kabinë ekzistuese tip "shtyllore" që demontohet

<p><b>DREJTORIA RAJONALE TIRANE</b></p>	DREJTORI DRT		
	SH/DEGES TEKNIKE		
	SH/SEK. PROJEKTIT		
Emërtimi i objektit	PROJEKTOI		
<p><b>NDERTIMI I RRJETIT TM-TU I FIDERIT SHKALLE KABINA SHKALLE 1</b></p>	PROJEKTOI		
	PROJEKTOI		
Emërtimi i fletës	PUNOI		
<p><b>LINJA TU KABINA SHKALLE 1</b></p>	FAZA: PROJEKT ZBATIM		
	SHKALLA 1:2	DT.2023	DIN A3
	Porositës	NR. PROJEKTIT	DRT
	OSSH sh.a.	FLETA E VIZATIMIT	





**SHENIMET TEKNIKE**

- PER PERMIRESIMIN E FURNIZIMIT ME ENERGJI ELEKTRIKE TE ZONES DAJT,SELBE ESHTE HARTUAR PROJEKTI PER NDERTIMIN E RRJETIT ELEKTRIK TM/TU,KOMKRETISHT FURNIZIMI ME TM I KABINES "SELB 1"TE FIDERIT TE SHKALLES 10 kV, N/ST. QAFEMOLLE.
1. KABINA EKZISTUESE KULLE"SELBE1"ME TR-180kVA DO TE RIKONSTRUKTOHET NGA ANA ELEKTRIKE.
  2. NE KABINEN EKZISTUESE DO TE VENDOSEN TE REJA THIKA TM ,SHKARKUESI TM DHE SIGURESA , PER TE REALIZUAR ME MIRE SHPERNDARJEN E ENERGJISE ELEKTRIKE.
  3. TRANSFORMATORI NE KABINEN SHTYLLORE DO TE JETE EKZISTUES ME FUQI S-180Kva
  4. PANELI I RI PER LINJAT AJRORE TU O.4 kV(1x320+4x 80)A +MATES DO TE JETE I RI .
  5. TE ARRIHET REZISTENCA E TOKEZIMIT ME E VOGEL SE 2 Ω.
  6. TE ZBATOHEN ME RIGOROZITET KUSHTET TEKNIKE TE MONTIMIT TE KABLLIT "ABC" NE SHTYLLE, TE KABLLIT XLPE NE KANAL DHE RREGULLLAT E SIGURIMIT TEKNIK.
  7. PERPARA FILLIMIT TE PUNIMEVE TE BEHET AZHORNIMI I ZONES DHE TE MERREN LEJET NE INSTITUCIONET PERKATESE.
  8. TE BEHET SHPERNDARJA SIMETRIKE E NGARKESAVE NE LINJE. PER KETE LIDHJA E ABONENTEVE TE BEHET NEN DREJTIMIN E DEGES SHITJES DHE GRUPIT TE REGJIMIT.
  9. MATERIALET E DEMONTUARA DO TE DOREZOHEN NE MAGAZINE.

**BAZA MATERIALE  
K.SHTYLLORE**

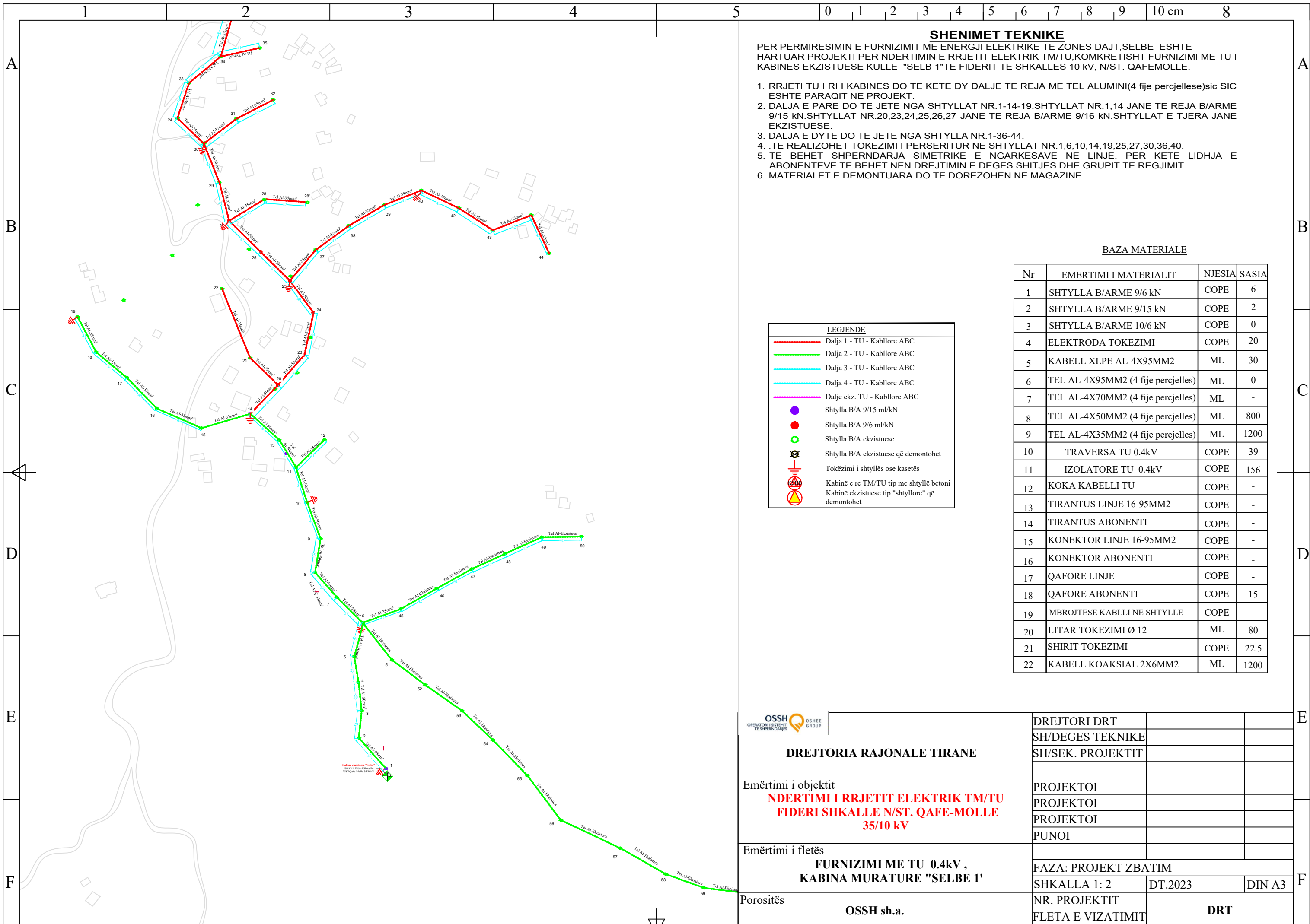
Nr.	EMËRTIMI I MATERIALIT	NJËSIA	SASIA
1	TRAVERSE TM 10 kV	COPË	1
2	IZOLATORE TM 10 kV	COPË	2
3	MORSETA TM 10 kV, AL-AL	COPË	6
3	THIKA TM 10 kV	SET	1
4	SHKARKUES TM 10 kV	SET	1
5	SIGURESA TM 10 kV	SET	1
6	KONSTRUKSION MBAJTES TR.Fuqie	COPË	-
7	ELEKTRODA TOKEZIMI	COPË	-
8	SHIRIT TOKEZIMI Zn 40x4	ML	-
9	LITAR TOKEZIMI Ø 12	ML	-
10	PANEL TU (1x320+4x80)A+ MATES	COPË	1
11	KABELL TU AL-(3x120 +1x95)A	ML	6
12	KAPIKORDA AL-Cu120/95mm²	COPË	6/2
13	SHTYLLE B/A 10ML	COPË	--
14	TABELA PARAJMERUESE	COPË	1

**LEJENDE**

- Dajja 1 - TU - Kabllore ABC
- Dajja 2 - TU - Kabllore ABC
- Dajja 3 - TU - Kabllore ABC
- Dajja 4 - TU - Kabllore ABC
- Dajje ekz. TU - Kabllore ABC
- Shtylla B/A 9/15 ml/kN
- Shtylla B/A 9/6 ml/kN
- Shtylla B/A ekzistuese
- Shtylla B/A ekzistuese që demontohet
- Tokëzimi i shtyllës ose kasetës
- Kabinë e re TM/TU tip me shtyllë betoni
- Kabinë ekzistuese tip "shtyllore" që demontohet

<p>OSSH OPERATORI I SISTEMIT TE SHPERNDARJES</p> <p><b>DREJTORIA RAJONALE TIRANE</b></p>	DREJTORI DRT		
	SH/DEGES TEKNIKE		
	SH/SEK. PROJEKTIT		
<p>Emërtimi i objektit</p> <p><b>NDERTIMI I RRJETIT ELEKTRIK TM/TU N/ST. FIDERI SHKALLE QAFE-MOLLE 35/10 kV</b></p>	PROJEKTOI		
	PROJEKTOI		
	PROJEKTOI		
	PUNOI		
<p>Emërtimi i fletës</p> <p><b>RIKONSTRUKSIONI ME TM , KABINA MURATURE ."SELBE 1'. FIDERI SHKALLE QAFE-MOLLE 35/10 kV</b></p>	FAZA: PROJEKT ZBATIM		
	SHKALLA 1: 2	DT.2023	DIN A3
	Porositës	<b>OSSH sh.a.</b>	<b>DRT</b>





**SHENIMET TEKNIKE**

PER PERMIRESIMIN E FURNIZIMIT ME ENERGJI ELEKTRIKE TE ZONES DAJT,SELBE ESHTHE HARTUAR PROJEKTI PER NDERTIMIN E RRJETIT ELEKTRIK TM/TU,KOMKRETISHT FURNIZIMI ME TU I KABINES EKZISTUESE KULLE "SELB 1"TE FIDERIT TE SHKALLES 10 kV, N/ST. QAFEMOLLE.

1. RRJETI TU I RI I KABINES DO TE KETE DY DALJE TE REJA ME TEL ALUMINI(4 fije percjellese)sic SIC ESHTHE PARAQIT NE PROJEKT.
2. DALJA E PARE DO TE JETE NGA SHTYLLAT NR.1-14-19.SHTYLLAT NR.1,14 JANE TE REJA B/ARME 9/15 kN.SHTYLLAT NR.20,23,24,25,26,27 JANE TE REJA B/ARME 9/16 kN.SHTYLLAT E TJERA JANE EKZISTUESE.
3. DALJA E DYTE DO TE JETE NGA SHTYLLA NR.1-36-44.
4. .TE REALIZOHET TOKEZIMI I PERSERITUR NE SHTYLLAT NR.1,6,10,14,19,25,27,30,36,40.
5. TE BEHET SHPERNDARJA SIMETRIKE E NGARKESAVE NE LINJE. PER KETE LIDHJA E ABONENTEVE TE BEHET NEN DREJTIMIN E DEGES SHITJES DHE GRUPIT TE REGJIMIT.
6. MATERIALET E DEMONTUARA DO TE DOREZOHEN NE MAGAZINE.

**BAZA MATERIALE**

Nr	EMERTIMI I MATERIALIT	NJESIA	SASIA
1	SHTYLLA B/ARME 9/6 kN	COPE	6
2	SHTYLLA B/ARME 9/15 kN	COPE	2
3	SHTYLLA B/ARME 10/6 kN	COPE	0
4	ELEKTRODA TOKEZIMI	COPE	20
5	KABELL XLPE AL-4X95MM2	ML	30
6	TEL AL-4X95MM2 (4 fije percjelles)	ML	0
7	TEL AL-4X70MM2 (4 fije percjelles)	ML	-
8	TEL AL-4X50MM2 (4 fije percjelles)	ML	800
9	TEL AL-4X35MM2 (4 fije percjelles)	ML	1200
10	TRAVERSA TU 0.4kV	COPE	39
11	IZOLATORE TU 0.4kV	COPE	156
12	KOKA KABELLI TU	COPE	-
13	TIRANTUS LINJE 16-95MM2	COPE	-
14	TIRANTUS ABONENTI	COPE	-
15	KONEKTOR LINJE 16-95MM2	COPE	-
16	KONEKTOR ABONENTI	COPE	-
17	QAFORE LINJE	COPE	-
18	QAFORE ABONENTI	COPE	15
19	MBROJTESE KABLLI NE SHTYLLE	COPE	-
20	LITAR TOKEZIMI Ø 12	ML	80
21	SHIRIT TOKEZIMI	COPE	22.5
22	KABELL KOAKSIAL 2X6MM2	ML	1200

**LEGJENDE**

- Dalja 1 - TU - Kabllore ABC
- Dalja 2 - TU - Kabllore ABC
- Dalja 3 - TU - Kabllore ABC
- Dalja 4 - TU - Kabllore ABC
- Dalje ekz. TU - Kabllore ABC
- Shtylla B/A 9/15 ml/kN
- Shtylla B/A 9/6 ml/kN
- Shtylla B/A ekzistuese
- 
- 
- 
- 

<p><b>DREJTORIA RAJONALE TIRANE</b></p>	DREJTORI DRT		
	SH/DEGES TEKNIKE		
	SH/SEK. PROJEKTIT		
<p>Emërtimi i objektit</p> <p><b>NDERTIMI I RRJETIT ELEKTRIK TM/TU FIDERI SHKALLE N/ST. QAFE-MOLLE 35/10 kV</b></p>	PROJEKTOI		
	PROJEKTOI		
	PROJEKTOI		
	PUNOI		
<p>Emërtimi i fletës</p> <p><b>FURNIZIMI ME TU 0.4kV , KABINA MURATURE "SELBE 1"</b></p>	FAZA: PROJEKT ZBATIM		
	SHKALLA 1: 2	DT.2023	DIN A3
	Porositës	<b>OSSH sh.a.</b>	
	NR. PROJEKTIT	<b>DRT</b>	
	FLETA E VIZATIMIT		